



LA IGLESIA, LA PLAZA, LA BASICA, EL CONVENTO, EL AYUNTAMIENTO, LA CALLE REAL... ¡CUANTAS REFERENCIAS DE LA HISTORIA Y LA VIDA DE NUESTROS NÚCLEOS URBANOS!

LA EROSIÓN DEL TIEMPO HA DETERIORADO ALGUNAS DE ELLAS, QUE A DURAS PENAS MANTIENEN EL DECORO FÍSICO AÚN A SU NOBLEZA ARQUITECTÓNICA Y, PODO A PODO, SE QUEDAN AL MARGEN DE LA VIDA URBANA.

RECUPERAR EL PASADO PARA VIVIR MEJOR EL PRESENTE Y PROYECTAR EL FUTURO ES UN AFÁN PROPIO DE LAS SOCIEDADES CULTAS, DINÁMICAS Y CON BRILLANTE HISTORIA. SIEMPRE MOSTRANDO UN RESPETO POR EL ENTORNO EN EL QUE NOS ENCONTRAMOS. LA CULTURA DEL LUGAR, COSTUMBRES, HISTORIA, CON LA INTENCIÓN DE REVITALIZAR LOS ESCENARIOS URBANOS DE NUESTRA COMUNIDAD MEDIANTE UNA SABIA COMBINACIÓN DE LA LEALTAD A NUESTRO BRILLANTE PASADO Y DE LA CAPACIDAD

SUPERFICIES

- PARCELA - 592 M²
- ANTIQUO CONVENTO - 469.10 M²
- IGLESIA DE SANTA MARÍA - 662.31 M²

PROGRAMA

EL PROGRAMA PROPUESTO SE COMPONE:

IGLEISA

- EDIFICIO MUSEO - 662.31

EDIFICIO NUEVO

- HALL: 10 M²
- SALA DE EXPOSICIONES: 195M²
- SALA DE EXPOSICIONES TEMPORALES: 195 M²
- SALA-TALLER PINTURA: 60 M²
- SALA-TALLER RESTAURACIÓN: 60 M²
- SALA DE REPRODUCCIÓN: 50 M²
- ZONA DE PROYECCIONES: 60 M²
- TIENDA: 60 M²
- SERVIDOR: 35M²
- ALMACÉN: 15M²
- SALA DE INSTALACIONES: 90 M²
- SUPERFICIE EN TORNO CONSTRUIDA: 1.287 M²

INTERVENCIÓN EN EL LA ZONA DE ANTIQUO CONVENTO. 268,03 M²

REGENERACIÓN DE ÁREA URBANA CIRCUNDANTE A LA IGLESIA, RECUPERANDO LA CONEXIÓN CON EL CASTILLO.

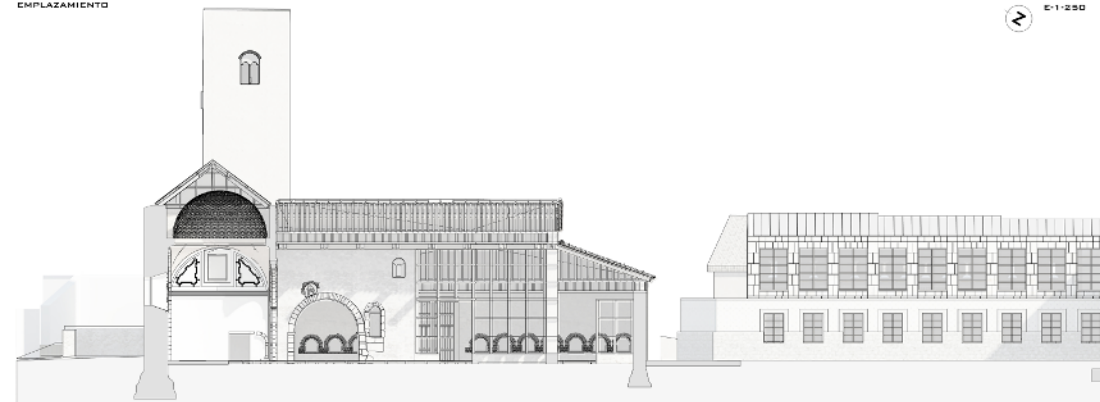


SITUACION

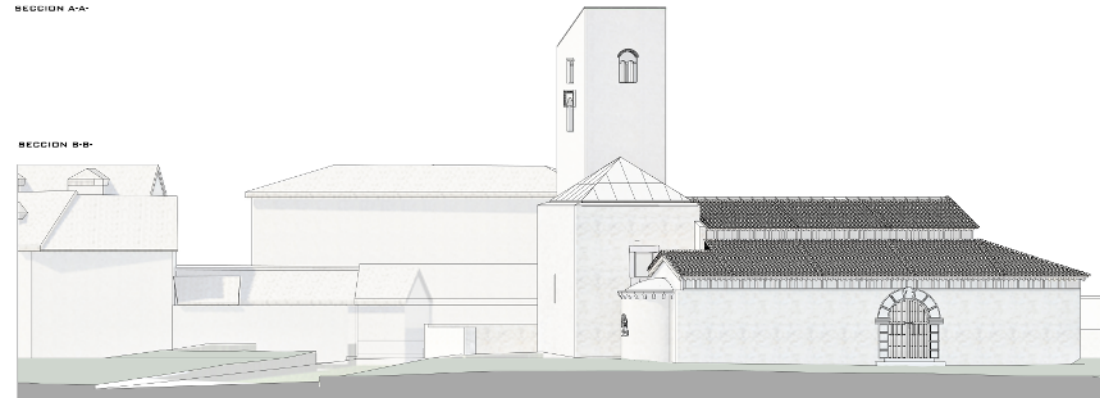


VISTA AERA DE LA PROPUESTA

EMPLAZAMIENTO



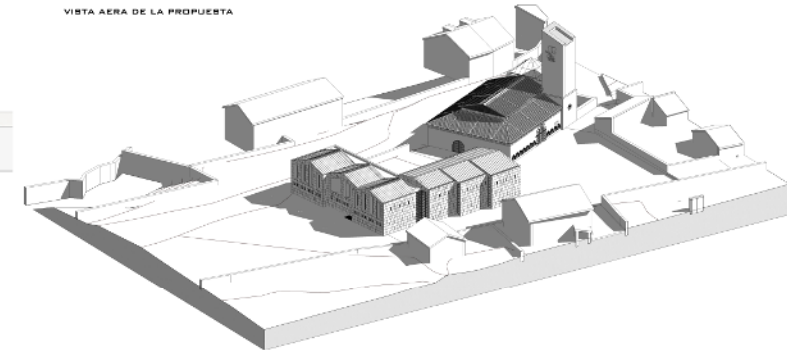
SECCION A-A



SECCION B-B

E-1-250

E-1-100



VOLUMETRIA

ALUMNO: IGNACIO ANGULO ERCILLA
DIRECTOR: ALBERTO USTARROZ CALATAYUD
TFG JULIO 2014/2015 E.T.S.A.S.



CENTRO DEL ARTE DE PEDRAZA
SEGOVIA