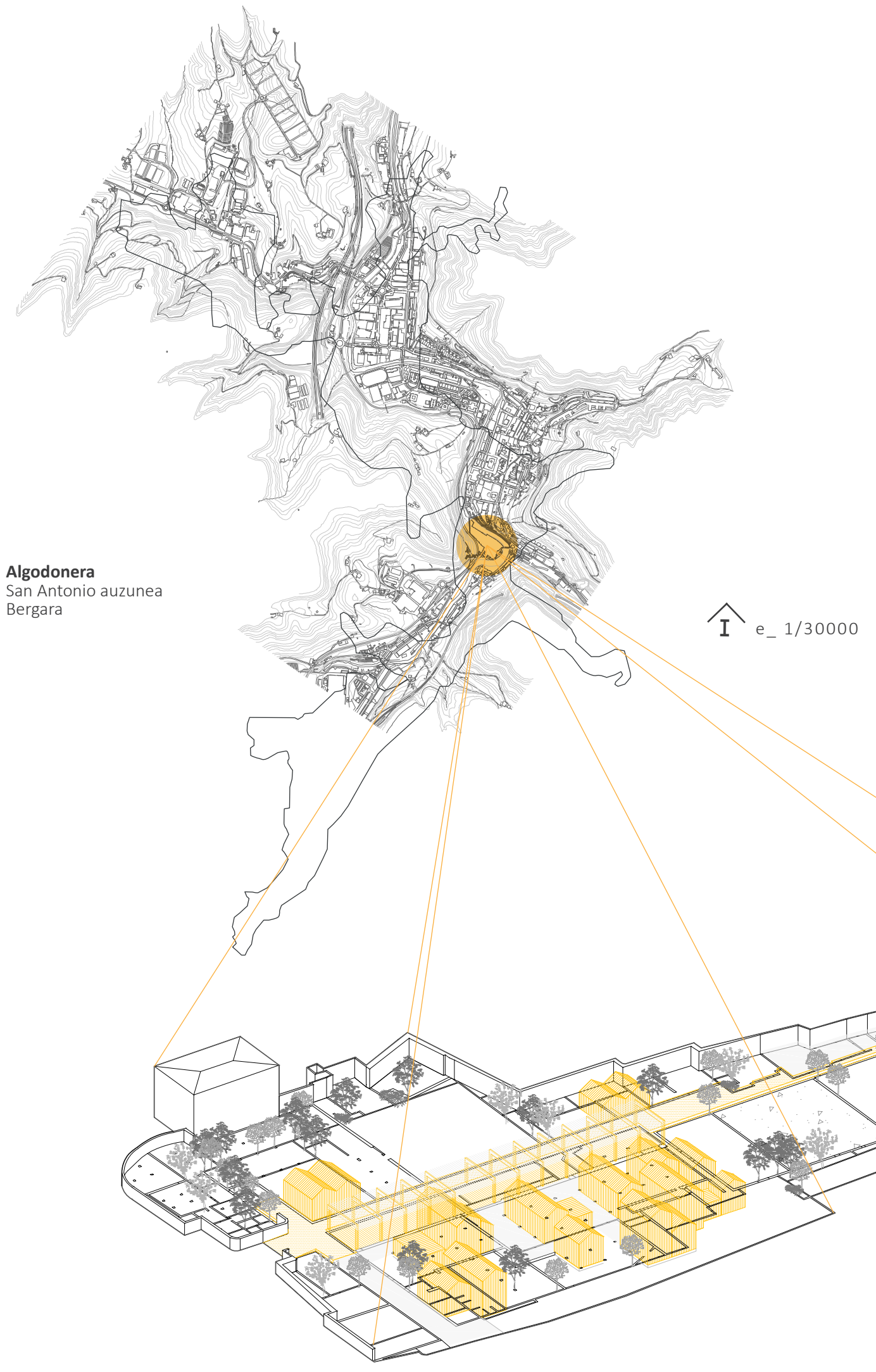


ALGODONERA



Algodonera
San Antonio auzunea
Bergara

e. 1/30000

Proiektua Bergarako Algodonera de San Antonio zegoen tokian kokatzen da.
Orube hau, Euskal Herriari zehar aurki ditzelegun zoru "post industrial" erudutako bat da. Eremuak jasan dituen aldaketak garaio egoera sozioekonomikoaren esteki lotuta joan baita. Honek lurraldearen historia bertan grabatuta egotera laguntzen du, memoria ez ezabatzeko.
Gaur egun eremu bertan behera utzita dago, eraikin zaharra eraitsi eta gero urbanizatzeko proiektua egin gabe gelditu zelako, BLOKO GIGORRIAN.
Eraikin zaharra 2004. urtean eraitsi zuten, eta horrez gero inork ez du orubera sartu edo bertan eragiteko aukera izan. Hori dela eta, natura bere lekua berreskuratzen hasi da eta azken 12 urteetako eraldatzea eragin du. Orain, eraikin zahararen hormigongo zoria eta zutabeen abiota artean zuhata eta landare ugari hazi dira.
Orubaren kokapena ezin hobea da; Algodonerak Bergaran izandako garrantzia gain, Gabiria dorrea dauka ondoan; XV. mendeko dorrearekin, Bergarako lehenengo eraikuntza bat.
Guzti honengatik eremu erakargariegia da herri-erentzako ixita egoteko, horregatik aktuatzeak dauden aukera ezberdinen artean, zoru post-industrialen etxebizitza-ekipamendu bat sortzea erabaki da, horretarako eraman beharrezko prozesua analizatu eta aukera bat proposatu.

azalera	17.740 m ²
orografia	luzia
egoera	eremu husta
ezaugarriak	begetazioaren hedapena eta eraikineren aztarnak

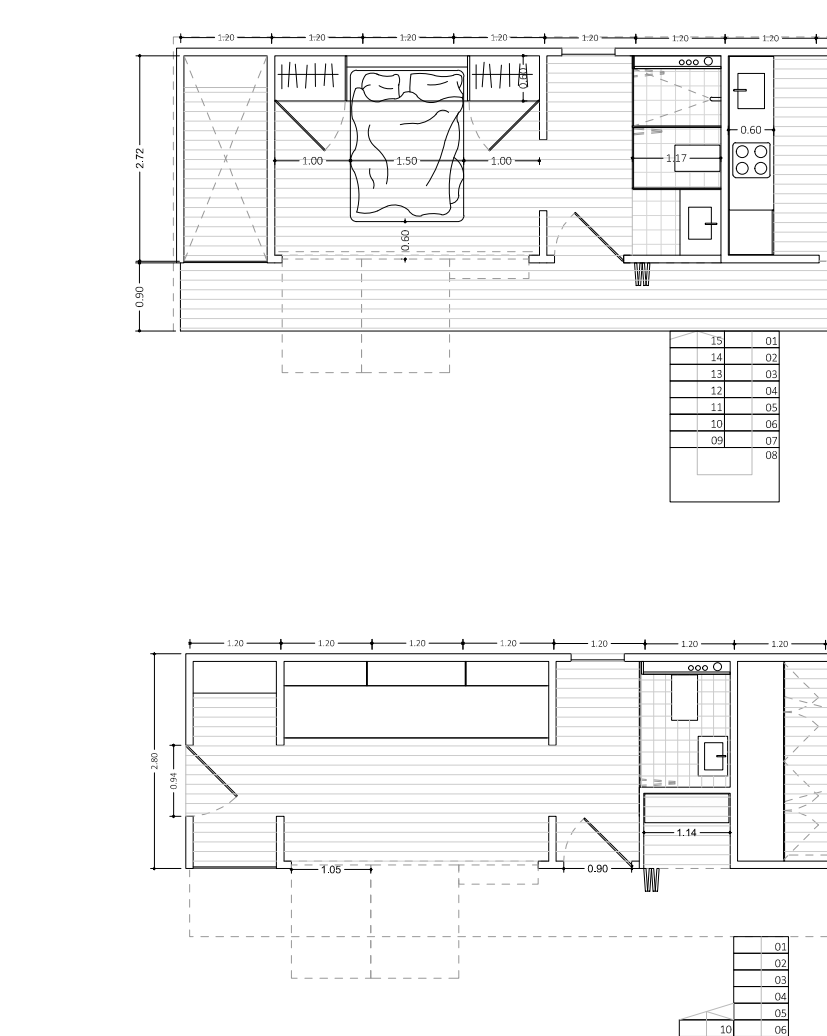
AUZO MISTOA
TIPOLOGIA
Proposatutako auzo garatzeko, etxebizitza tipologia mistoa hartu da oinarritzat. Tipologia mistoa ezartzean, bizitokia eremu produktibo bihurtu daiteke, zainza-eremuek sortu daitezke erabilizale ezberdinen artean harmoniatan... aukidoren arteko hartu eman bat sortuz. Horretarako, espazio pribatuak, minimoa eraman dira, garrantzia partekatutako espaziorik hartuz.

ESPAZIOAK
LIBRE > KOMUNITARIO > PARTEKATU > PRIBATU

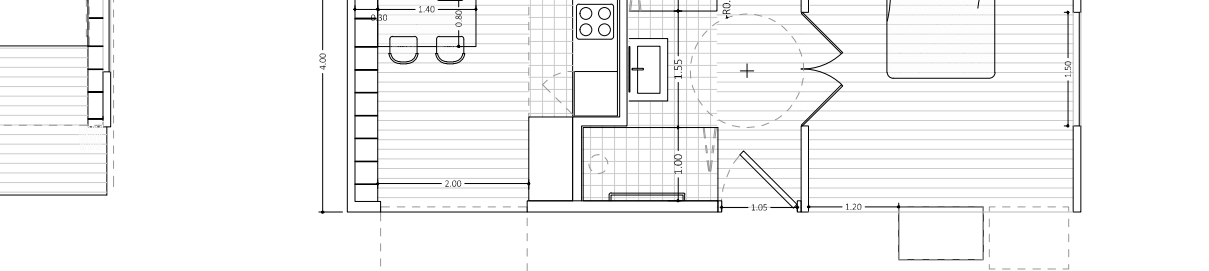
Hau burutzeko estrategia orokor bat planteatu da. Espazio pribatuak, bizigarritasun baldintzak bete behar dituen espazio giro-tua izango da. Honek, proposatzen diren ereduak bakoitzean espazio ezberdinak sortuko ditu, berriz mintok abiatuta (logia), eta horri bakoitzak beharrezko duena gehitzen joanez.

3 oinarritzeko tipologia proposatzen dira (perfil ezberdinetako jendearentzako egokituak), hauek arteko konbinazio ezberdinak eginez bizitoki ezberdin eta aldatuak sortuko.

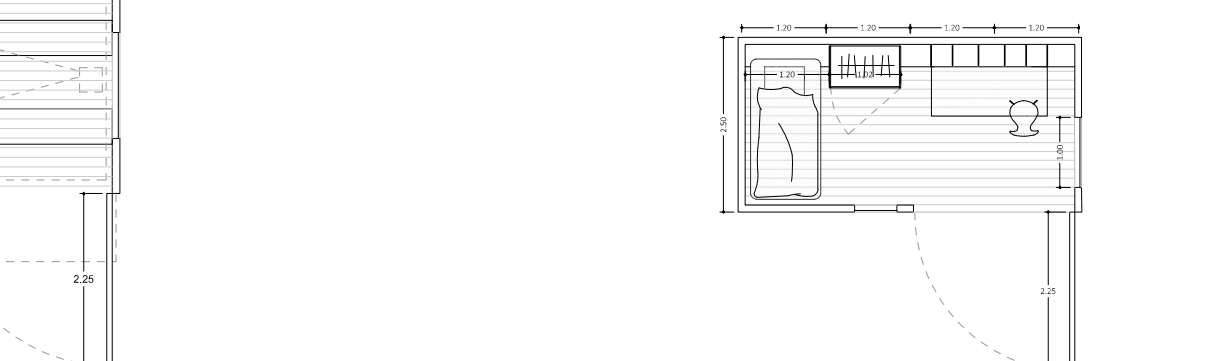
TIPO01 Tipologia hau artisauek edo ekizileek dago bideratua. Pogramari bi solairutan banatzen da; espazio produktiboa behe solairuan eta bizitza goian. Barnealdean espazio minimoak aurkitzen dira, kanpoan espazio partekatutako osatzen duelarik.
Tipoi01 honek lan espazio publikoaren lotura zuzena lortzea behar du, behe solairuko espazio produktiboa publikora ireki ahal izateko.



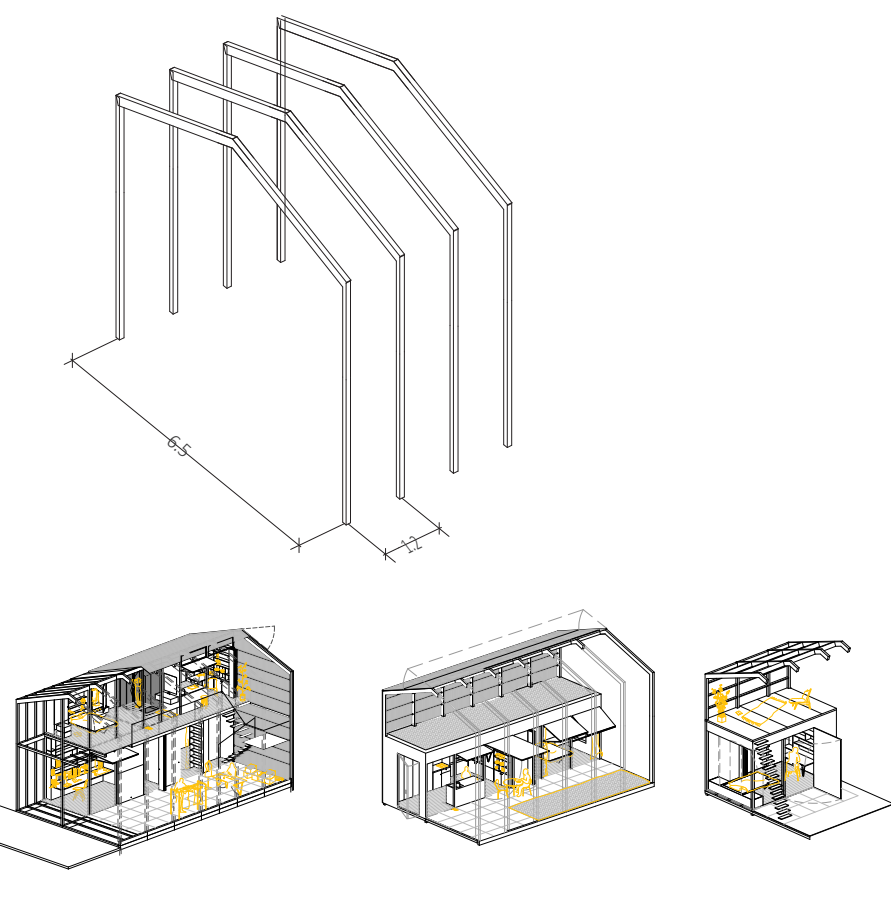
TIPO02 Tipologia honek famili bakarreko etxebizitza baten espazio berberak ditu. Solairu bakarren kokatzen da eta iragarrtasun baldintzak betetzen ditu, persona nagusientzako egokia izanik.



TIPO03 Hirugarren tipologia hantek bizitzeko espazio pribatuak behar den minimoa dauka. Beste tipologiaren batera bizitzeko aukera izan dezake edota komunitateko sukide, komun, ikurtegiak... hornituz.



ERAKUNTZA SISTEMA
Tipologia hauek arteko konbinaketa bermatzeko, eraikuntza sistemaren aukeraketa da garrantzitsua. Lehenik eta behin, egitura nagusi bezala, zuzeko zirkulu erabiliko dira 1,2mko distantzara. Honek barneko elementuak eusteko balioa du. Honek soltasunak, beharrezko araberako moduetan aukera ematen du, luzera zain aldiaren nahi beste hasi ahal izateko, bokatutako elementua izan ordez denboran zehar hedatzen joateko aukera emanez.
Bigarren elementu nagusia, egitura estalita duen polikarbonatozko azala da, negutegi gogorazko digulak, estrategia energetiko egokiak dituelarik.



DIAGNOSTIKOA

esku - hartze IRAGANKORRA

EKIPAMENDUA
Itzi eta publikoduna

EMANTZIPAZIOA

BALDINTZAK
egitura iragankorra
Muntzia desmuntzia bezain garrantzitsua da. Material eta forma malgu eta hedagarri izango dira, berreraigari eta berziklagarri.

azaleko zimentazioa
Potentzialki kutsatutako gunea izateak, zoritik albatuta eraikiteraz behar-zen digu, lur mugimendurik egin ezin baita.

memoria
Eraikin zahararen aztarnak garrantzitsuak izango dira proiektuari forma ematerako orduan, historia berreskuratu eta ez ahazteko.

HELBURUA
Etxebizitza kontzeptua ikuspuntu desberdin batetik garatu nahi da, jabetza pribatu bezala luze ordez, ekipamendu bat biltz bezala. Partaideak jabe ez diren airen (gaiterian pertsonen da, etorkizun latragoa aurrekusten zailakoa, baina edonoren nahietara egokitu izan daiteke), proiektuaren parte dira, eta berarekin izango dira komunitatearen kideak diren arduradun. Gainera, horiek hainbat eta hainbat abantaila izan dituzte, kudeaketa horretan higitzean mantenu periodikoago bat bermatzen delako.

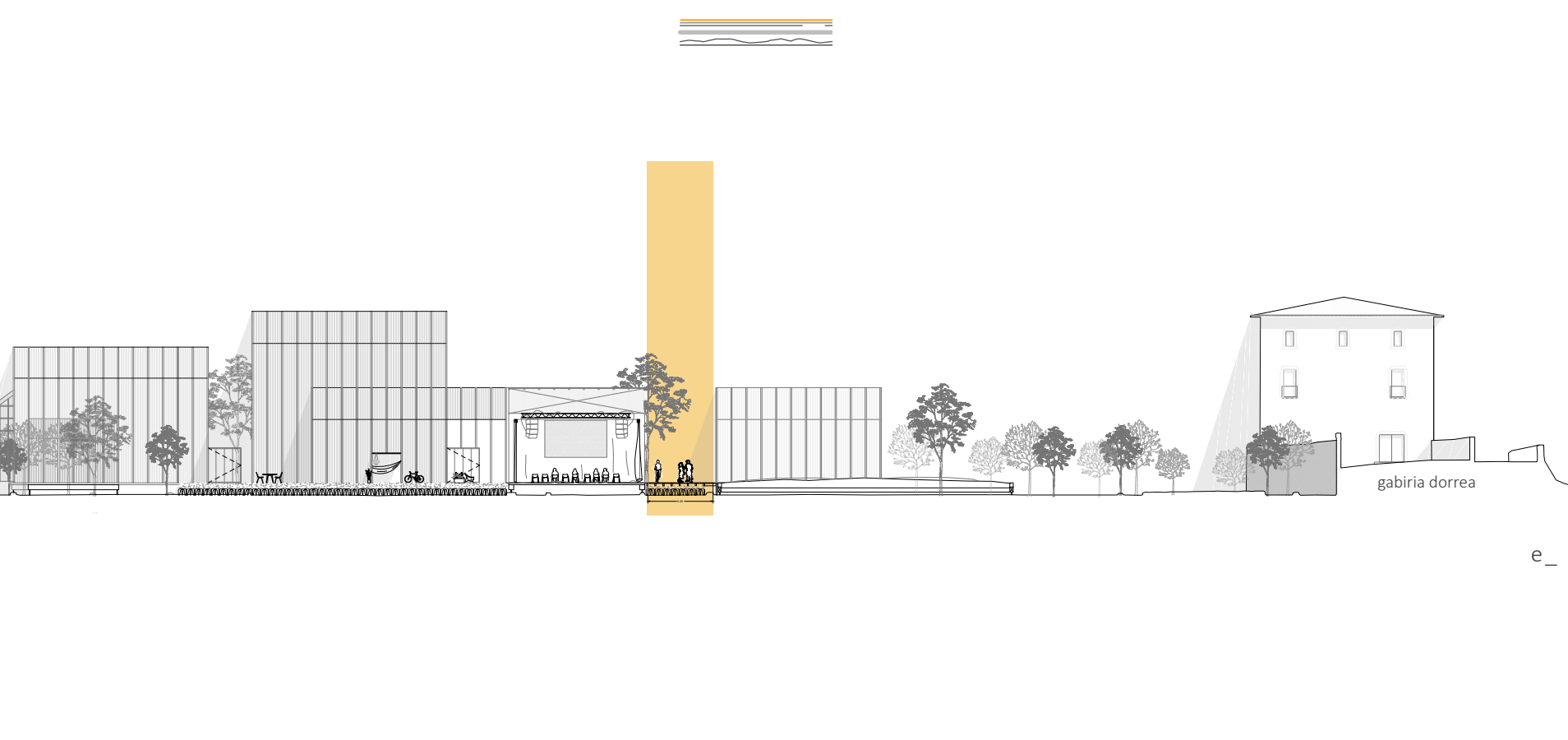
Horrez gain, erabilera lagapen (cesión de uso) sistema horrekin, herriarekiko hartu eman bat gertatzen da, etxebizitzaren beharrezko ez dauden beste biztanleek besteak zerbitzu batusk eskaintz.

Hori horrela, herriari historia betetako berea den espazio bat itzuliko zaio, bere etorkizuna ekolozik dezan.

komunitatea > autogestioa

espazio huts > berreskuratu

hiri trazadura historia geruzak gainjarri

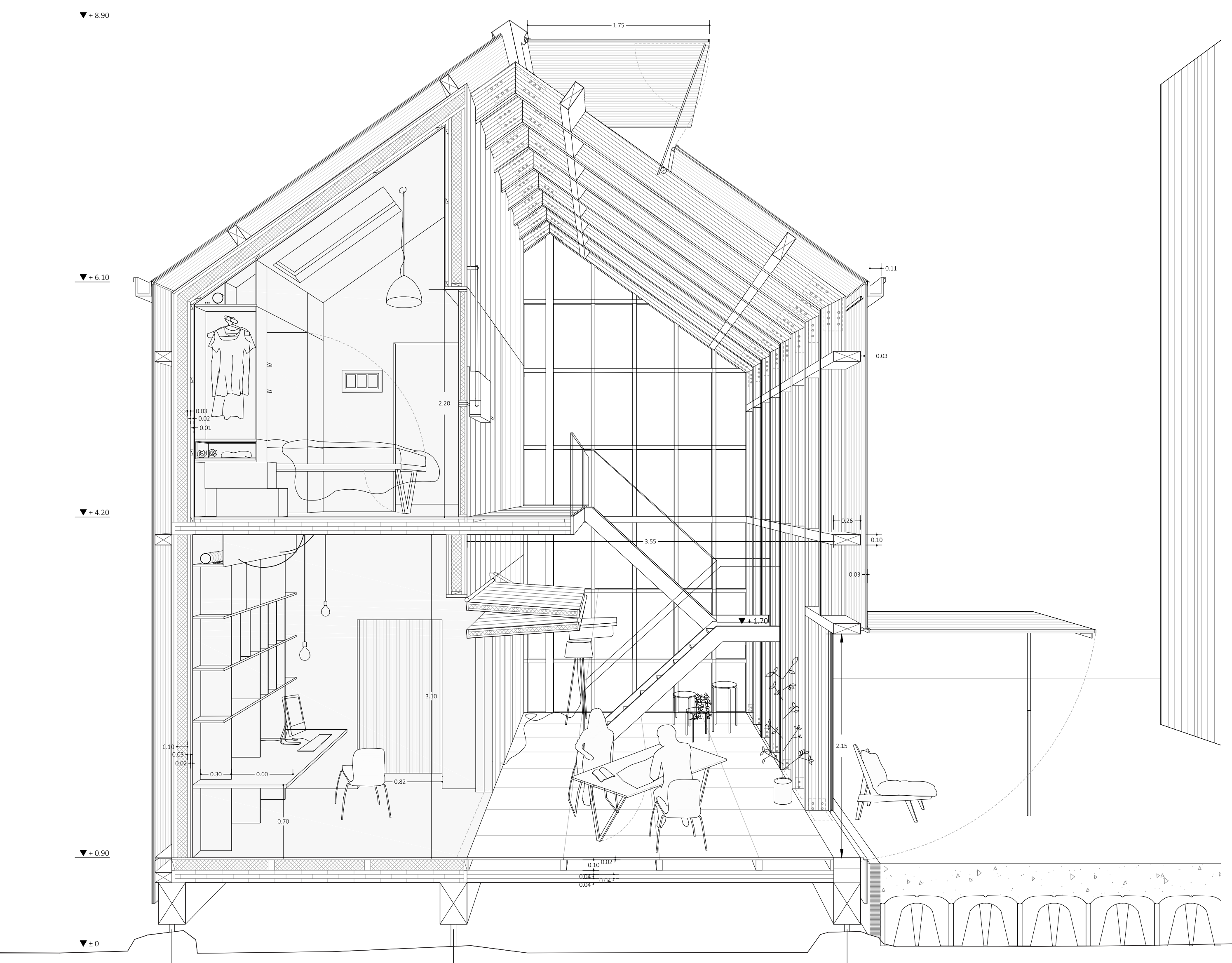


AKTUAZIO FASEAK

01 KALEA. Eremuak dauden eraikin zaharren hormigongo ardatzen artean sekula erakiz ez den eremu fin eta luze bat identifikatu da. Honek orubea alde alde gurutzatzen du. Hau izango da eremu herriari itzultzeko lehen okupazioa. Kalea hau iragarri bihurtzea, biostriak bertatik igaro ahaliko dira, Bergarako kale bat gehiago izanik.

02 LEHEN AZPIEGITURA. Behin eremu iragarri dagoela, lehen asentamentuak gertatu dira. Horretarako lehenengo lan espazio publiko finkatuko da. Honek auzoaren garapenerako lan espazio bezala funtzionatuko du hasieran, gero jardura ezberdinak jasoko dituen espazio publiko izango da.

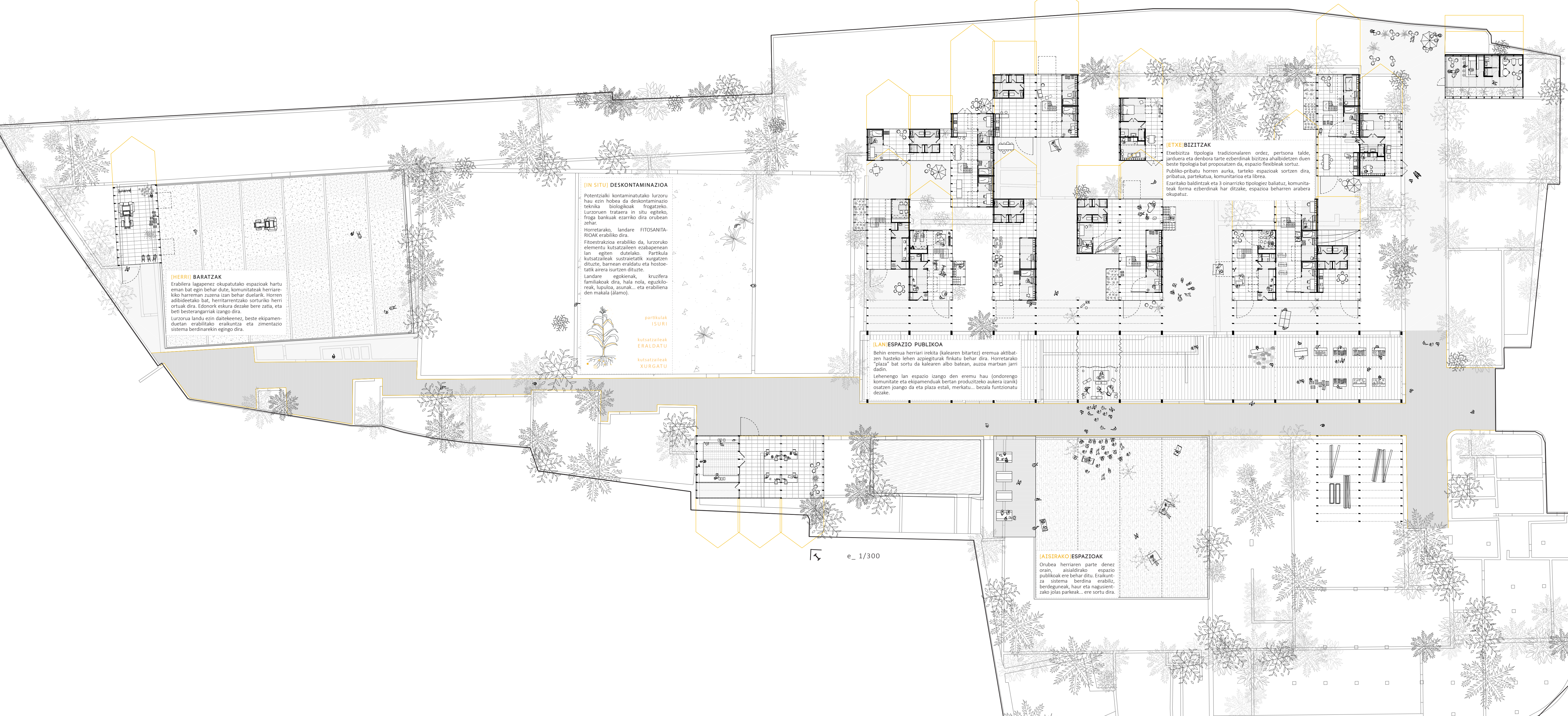
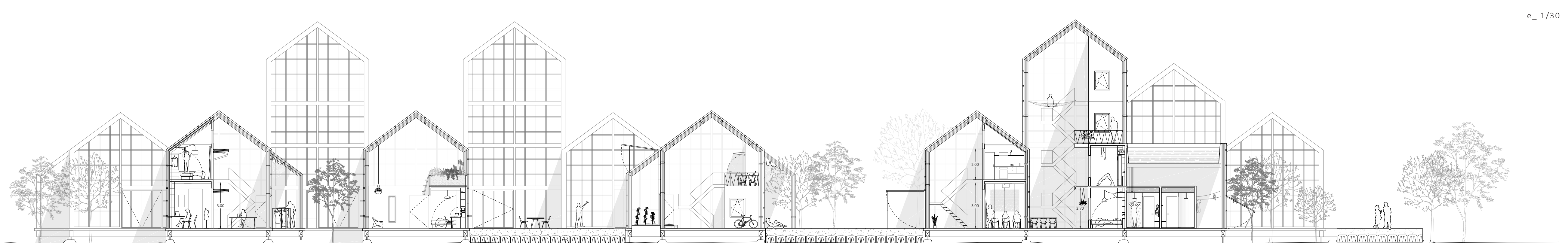
03 AUZO MISTOA. Produktzioa eta bizitza uztartuko dituen komunitate sortzen joango da. Okupazio honetara, eremuren zainza bermatuko da, eta eskintza ezberdinak burutzeko aukera emango da. Herriarentzako zerbitzuak eskaintz, deskontaminazio prozesu ezberdinak frogatu...



Aurretik alpatutako estrategiaren bitartez, auzo mistoa erakitzeko balabideak dirugu. Honekin konbinazio ezberdinak proposatu daitezke, eta denak baturak gabekak izango dira, hau da, behar bakoiten arabera handitu, txikitu, aldatu... daitezke.

Tipologia hauek dentsitate baxukoak dira, baina auzo handitzen doan einan dentsitate igotzeko aukera ere dago, bertikalean ere hedatu daitezke.

Ondoko ebaketan ikusten denez, espazio partekatuek erabilera ezberdinak jaso ditzateke. Espazio pribatuak ere modagarriak izanik, altzari mugikorrei eskerr.



IRAGANKORRAK
Eraikiera lagapenez okupatutako espaziorik hartu eman bat egin behar du. Komunitate herriarekiko barneko zoria izan behar duenik, herriaren abantailak bati. Herriarentzako zerbitzu herri onak dira. (Eskintza eskura dazake bere zaila, eta behar den momentuan izango da.)
Lurruna landu ezin dabilenean, beste ekipamenduetan erabilizale erabilera eta zimentazio sistema berreskuratzen joango da.

IRAN SITU DESKONTAMINAZIOA
Potentzialki kontaminatutako lurruna post-industrialaren artean, zirkulu erabiliko dira 1,2mko distantzara. Honek barneko elementuak eusteko balioa du. Honek soltasunak, beharrezko araberako moduetan aukera ematen du, luzera zain aldiaren nahi beste hasi ahal izateko, bokatutako elementua izan ordez denboran zehar hedatzen joateko aukera emanez.
Bigarren elementu nagusia, egitura estalita duen polikarbonatozko azala da, negutegi gogorazko digulak, estrategia energetiko egokiak dituelarik.

IRAN SITU DESKONTAMINAZIOA
Potentzialki kontaminatutako lurruna post-industrialaren artean, zirkulu erabiliko dira 1,2mko distantzara. Honek barneko elementuak eusteko balioa du. Honek soltasunak, beharrezko araberako moduetan aukera ematen du, luzera zain aldiaren nahi beste hasi ahal izateko, bokatutako elementua izan ordez denboran zehar hedatzen joateko aukera emanez.
Bigarren elementu nagusia, egitura estalita duen polikarbonatozko azala da, negutegi gogorazko digulak, estrategia energetiko egokiak dituelarik.

IRAN SITU DESKONTAMINAZIOA
Potentzialki kontaminatutako lurruna post-industrialaren artean, zirkulu erabiliko dira 1,2mko distantzara. Honek barneko elementuak eusteko balioa du. Honek soltasunak, beharrezko araberako moduetan aukera ematen du, luzera zain aldiaren nahi beste hasi ahal izateko, bokatutako elementua izan ordez denboran zehar hedatzen joateko aukera emanez.
Bigarren elementu nagusia, egitura estalita duen polikarbonatozko azala da, negutegi gogorazko digulak, estrategia energetiko egokiak dituelarik.

IRAN SITU DESKONTAMINAZIOA
Potentzialki kontaminatutako lurruna post-industrialaren artean, zirkulu erabiliko dira 1,2mko distantzara. Honek barneko elementuak eusteko balioa du. Honek soltasunak, beharrezko araberako moduetan aukera ematen du, luzera zain aldiaren nahi beste hasi ahal izateko, bokatutako elementua izan ordez denboran zehar hedatzen joateko aukera emanez.
Bigarren elementu nagusia, egitura estalita duen polikarbonatozko azala da, negutegi gogorazko digulak, estrategia energetiko egokiak dituelarik.

IRAN SITU DESKONTAMINAZIOA
Potentzialki kontaminatutako lurruna post-industrialaren artean, zirkulu erabiliko dira 1,2mko distantzara. Honek barneko elementuak eusteko balioa du. Honek soltasunak, beharrezko araberako moduetan aukera ematen du, luzera zain aldiaren nahi beste hasi ahal izateko, bokatutako elementua izan ordez denboran zehar hedatzen joateko aukera emanez.
Bigarren elementu nagusia, egitura estalita duen polikarbonatozko azala da, negutegi gogorazko digulak, estrategia energetiko egokiak dituelarik.

JATSIDAKO ESPAZIOAK
Orubea herriaren parte deno eremu, erabilizale espazio publikoak ere behar ditu. Eraikuntza sistema herria erabilizale, berreskuratze, herri erabilizale, zoru jabe partekatu... ere izan daiteke.

JATSIDAKO ESPAZIOAK
Orubea herriaren parte deno eremu, erabilizale espazio publikoak ere behar ditu. Eraikuntza sistema herria erabilizale, berreskuratze, herri erabilizale, zoru jabe partekatu... ere izan daiteke.

JATSIDAKO ESPAZIOAK
Orubea herriaren parte deno eremu, erabilizale espazio publikoak ere behar ditu. Eraikuntza sistema herria erabilizale, berreskuratze, herri erabilizale, zoru jabe partekatu... ere izan daiteke.

JATSIDAKO ESPAZIOAK
Orubea herriaren parte deno eremu, erabilizale espazio publikoak ere behar ditu. Eraikuntza sistema herria erabilizale, berreskuratze, herri erabilizale, zoru jabe partekatu... ere izan daiteke.

JATSIDAKO ESPAZIOAK
Orubea herriaren parte deno eremu, erabilizale espazio publikoak ere behar ditu. Eraikuntza sistema herria erabilizale, berreskuratze, herri erabilizale, zoru jabe partekatu... ere izan daiteke.

JATSIDAKO ESPAZIOAK
Orubea herriaren parte deno eremu, erabilizale espazio publikoak ere behar ditu. Eraikuntza sistema herria erabilizale, berreskuratze, herri erabilizale, zoru jabe partekatu... ere izan daiteke.