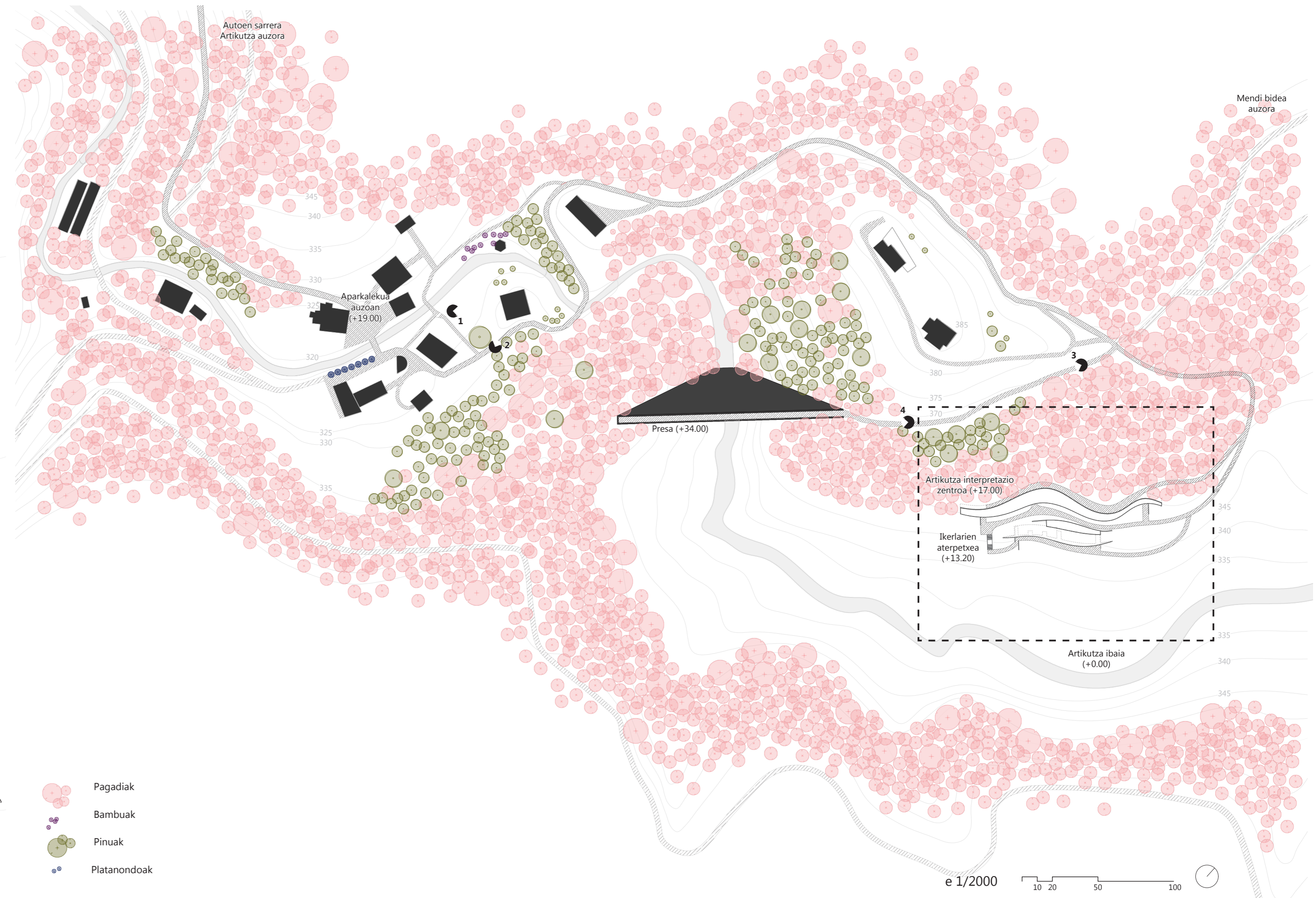


ARTIKUTZA INTERPRETAZIO ZENTROA

GRADU AMAIERAKO LANA

Egilea: Ane Ibarгойen Alvarez
Tutorea: Maria Asunción Sarobe Gabirondo



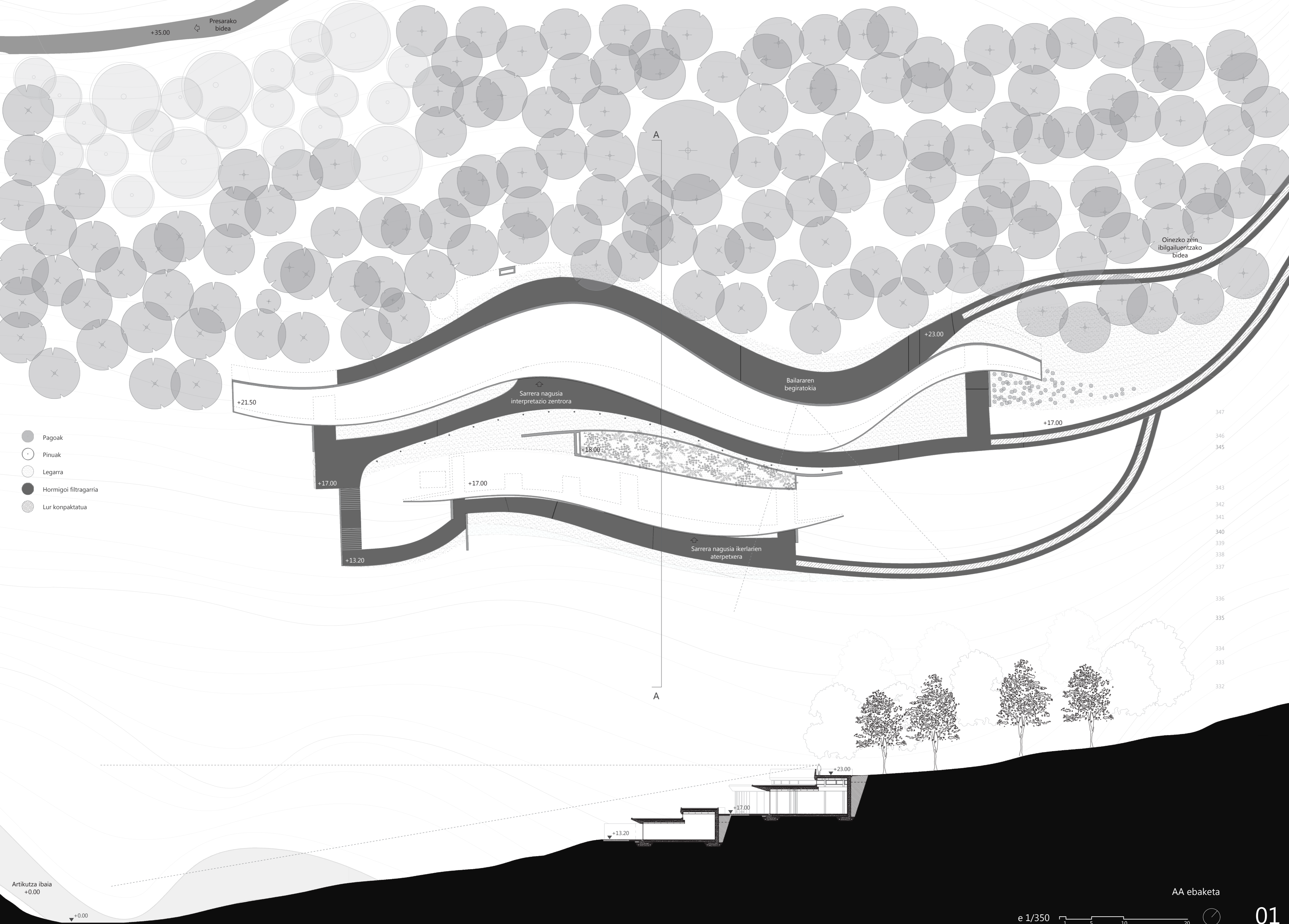
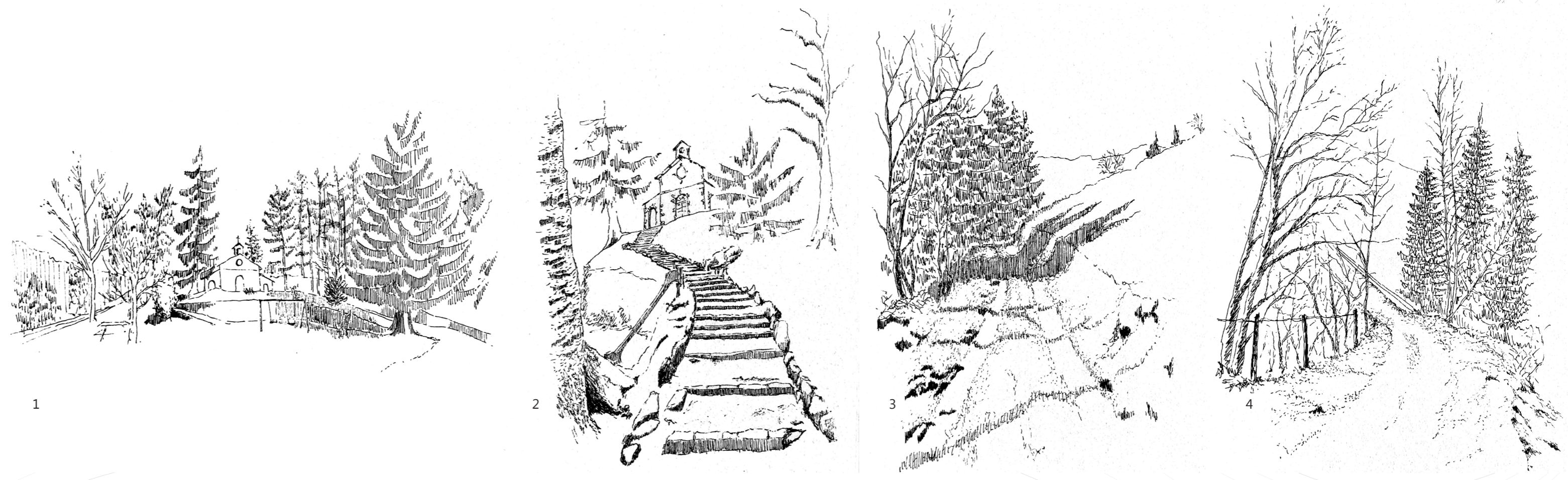
Bi milioi metro kubo ur zituen urtegia hustu dute, egitura zaharkitua zegoelako eta ez zelako erabiltzen, eta bide batez desagertzeaz dagoen animalia baten etorkizuna ziurtatzeko. **Mutur luze piriniarrari babes segurua ematea da Enobietako urtegia hustearen helburu nagusietako bat.**

Hain zuzen ere, Artikutzan daukagun paisaia naturala da, gure inguruan hoberen zaindu eta mantendu dena. Bertako basoak izango dira gure proiektuaren antzoki. **Interpretazio zentro bat proposatzen da. Artikutza bezalako leku berezi eta emblematikoa ezagutzera emango duena, bere ingurune fisiko, natural eta historikoan sakonduz.**

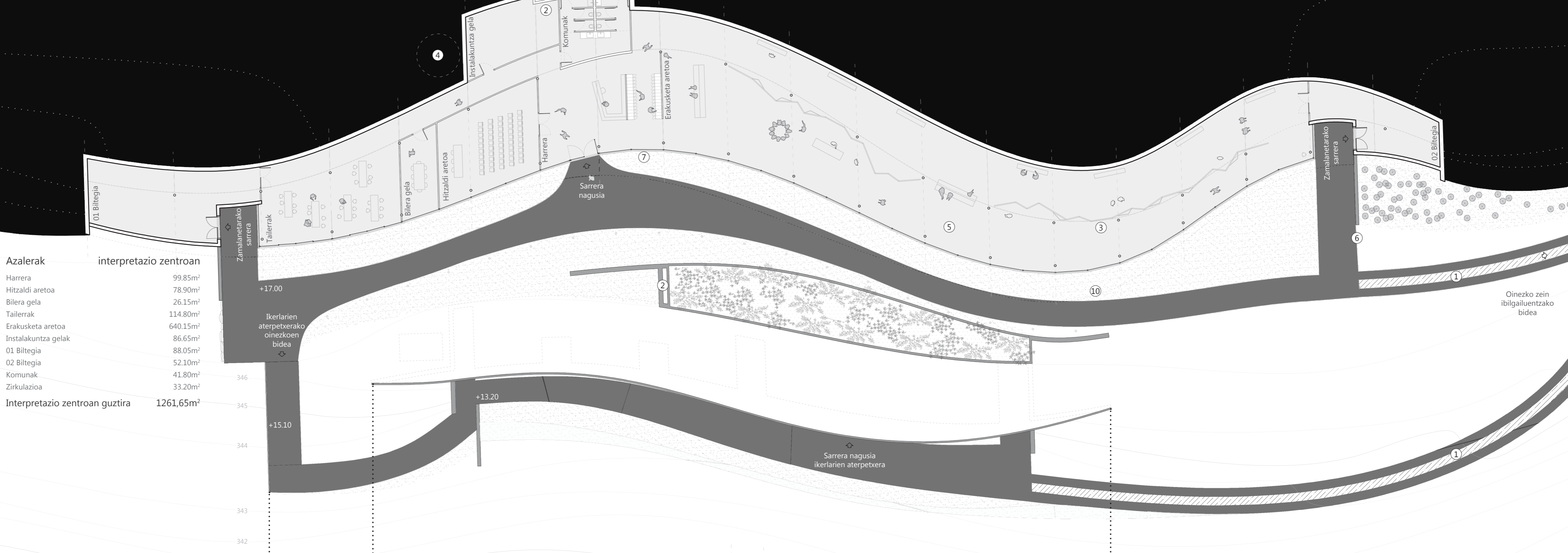
Inguruaren analisiak garrantzia handia du eginiko lanean, esan bezala, **paisaia baita proiektuaren protagonista.**

Lehenik, auzoan eraikina kokatzeko lekua ondo ezagutu nahi izan nuen: Bertara nola iritsi? Bidean zer ikusi eta zer ez? Noiz ikusi? Nola ikusi?

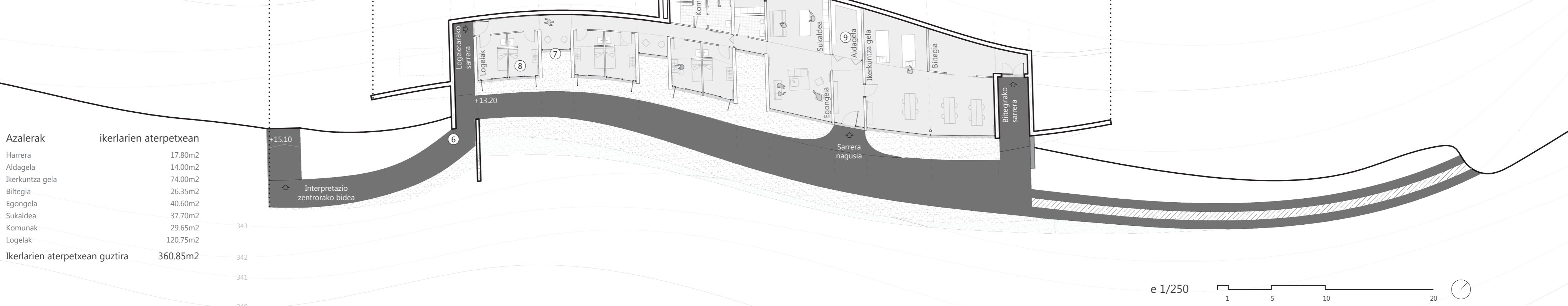
Ondoren, **interpretazio zentroa ingurura ahalik eta gehien egokitzen saiatu naiz.** Eremu babestu honetan sortzen duen inpaktu fisiko eta bisuala ahalik eta txikiena izan dadin, bailarak berak duen protagonismoa mantentzen.



Interpretazio zentroaren oina (+17.00)



Ikerlarien aldi baterako aterpetxea (+13.20)



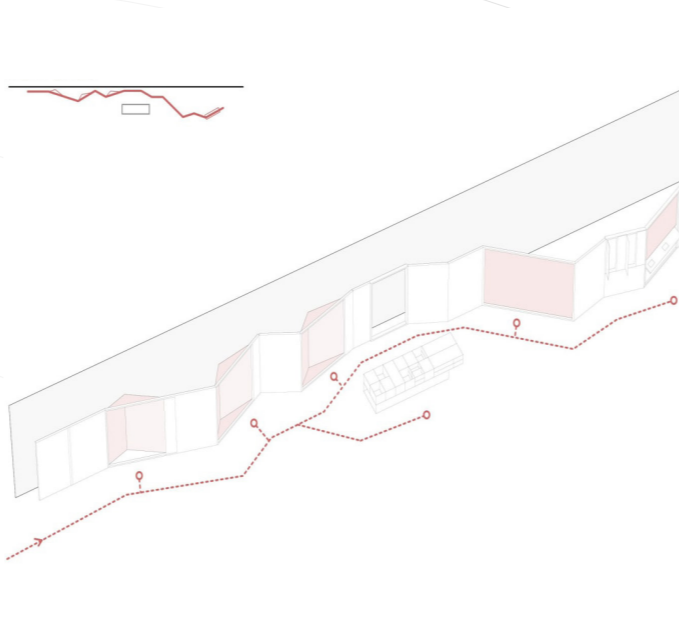
e 1/250 1 5 10 20



1 Eraikinetara doan bideak hormigoizko filtragarriko bi zinta izango ditu eta erdian lur konpaktatua zuloak sailhesteko maila berdintzaile batekin.



2 Bai interpretazio zentroaren instalakuntza gelaren gaineko estalkian bai ikerlarien aterpetxean sukaldearen gainean zuloak azalduko dira tximinoa moduan.



3 Erakusketarako planteatzen duten egitura moldagarria izango da eta espazio ezberdinak sortzeko aukera emango du. Egon daitezkeen aldi baterako erakusketak erraz egokituko.



4 Inguruan dagoen basoa eta bertan egin beharreko entresakari probetxua ateraz biomasa proposatzen da berokuntza sistemaren erregai gisa. Biomasa gaitzarek eskatzen duten lekua dela eta espazio nahiko eman diet instalakuntza gelei.



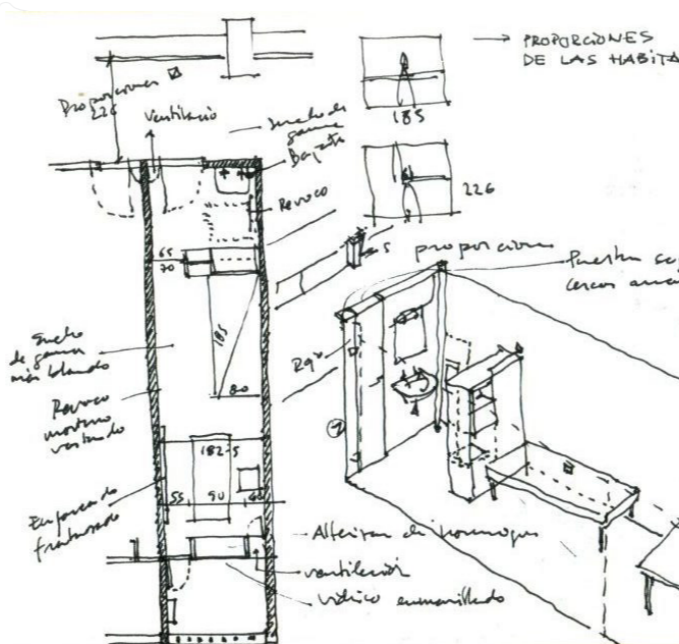
5 Kanpoko materialari jarraiki eraikinaren barnean ere hormigoizko txuria proposatzen da. Jarrailasun bisuala lortzeko gain, zoru erradiazioa izanik akabera material aproposa da, inertzia altuko.



6 Hormigoizko paretatxoek ibilbidea eta begirada bideratuko dute. Elementu bertikal honen eta lurreko materialaren artean legarrezko lerro bat proposatzen dut trantsizio gisa.



7 Fatxada une oro hegalkin baten babespean egongo bada ere, lurretik etor daitezkeen ura jasoko duen luzetarako estolda-zuloa izango du ertz osoan zehar.



8 Aterpetxea egonaldi laburretarako planteatzen denez logelak minimoak dira. Le Corbusierren La Tourette komentu ezaguneko logelak hartu dira oinarritzat.

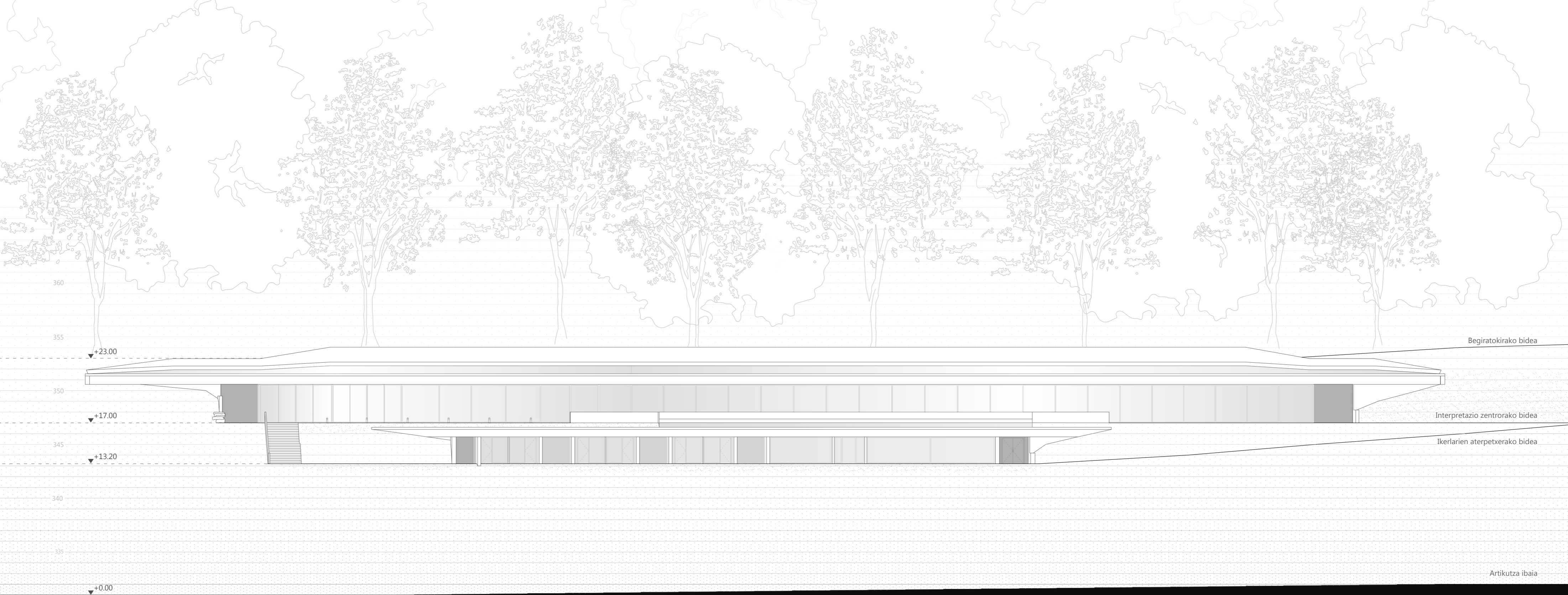


9 Ikerlariak laginak hartzean behar duen erropa eta materiala uzteko sarrerarekin konektatua dagoen aldagela bat proposatzen dut, baita kanpotik sarrera zuzena daukan biltegia.

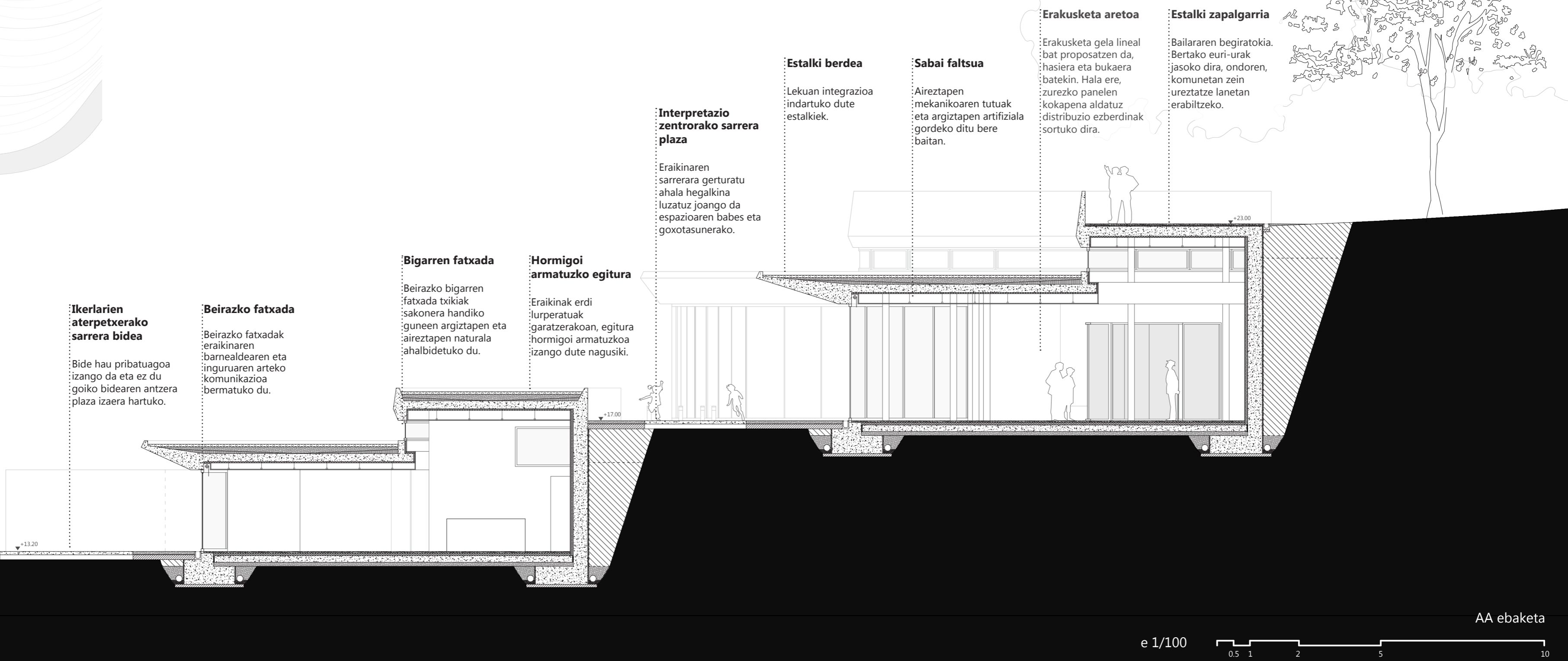
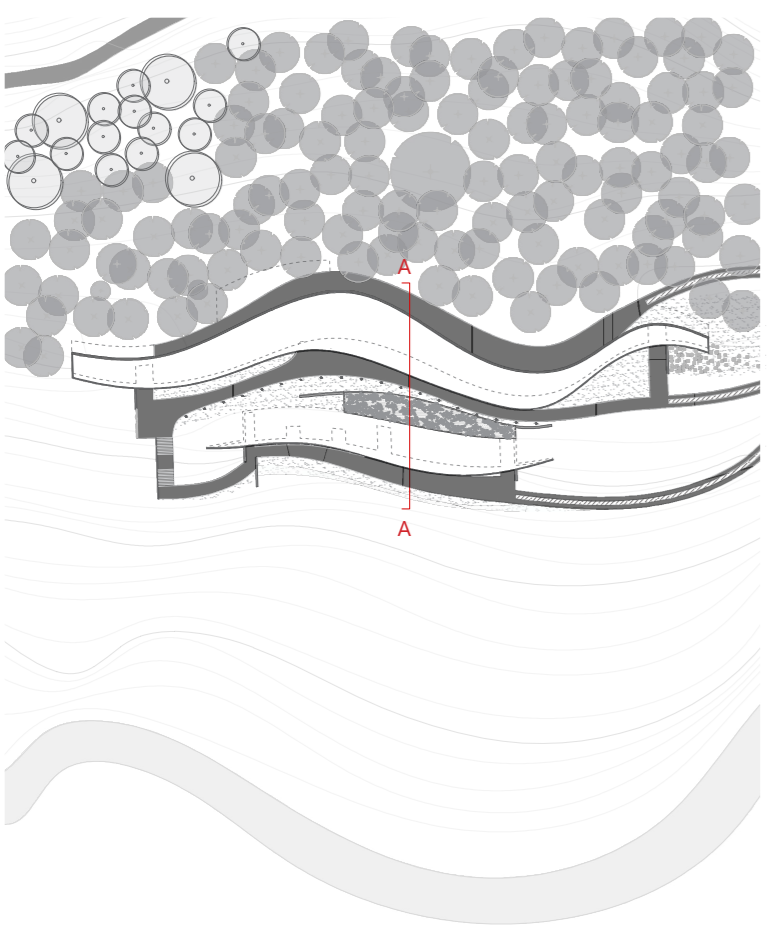


10 SANAAren Grace Farms proiektua bezala, eraikinek orubera egokituz forma organikoak jarraitzen dituzte: estalkian eta sekzio borobletiko zutabeetan adibidez, baita zenbait altzaritan ere.

Altxaera



e 1/250 1 5 10 20



Ikerlarien aterpetzerako sarrera bidea
Bide hau pribatuagoa izango da eta ez du golko bidearen antzera plaza izaera hartuko.

Beirazko fatxada
Beirazko fatxadak eraikinaren barnealdearen eta inguruaren arteko komunikazioa bermatuko du.

Bigarren fatxada
Beirazko bigarren fatxada tokiak sakonera handiko guneei argiztapen eta aireztapen naturala ahalbidetuko du.

Hormigoi armatzuko egitura
Eraikinak erdi lurperatuak garatzerakoan, egitura hormigoi armatzukoak izango dute nagusiki.

Interpretazio zentrorako sarrera plaza
Eraikinaren sarrerara gerturatu ahala hegalkina luzatuz joango da espazioaren babes eta goxotasunerako.

Estalki berdea
Lekuan integrazioa indartuko dute estalkiek.

Sabai faltua
Aireztapen mekanikoaren tutuak eta argiztapen artifiziala gordeko dituz bere baitan.

Erakusketa aretoa
Erakusketa gela lineal bat proposatzen da, hasiera eta bukaera batekin. Hala ere, zureko panelen kokapena aldatuz distribuzio ezberdinak sortuko dira.

Estalki zapalgarria
Bailararen begiratokia. Bertako euri-urak jasoko dira, ondoan, komunitatean zein urreztatze lanetan erabilizko.

AA ebaketa
e 1/100
0.5 1 2 5 10

ERAIKUNTZA XEHETASUNA

ESTALKI BERDEA

- 1 Lurraren kontrako hesia
- 2 Malda sortzeko hormigoi arindua
- 3 Iragazgaitza
- 4 Legarra
- 5 Geotextila
- 6 Lur begetala + belarra

GELAREN ITXITURA

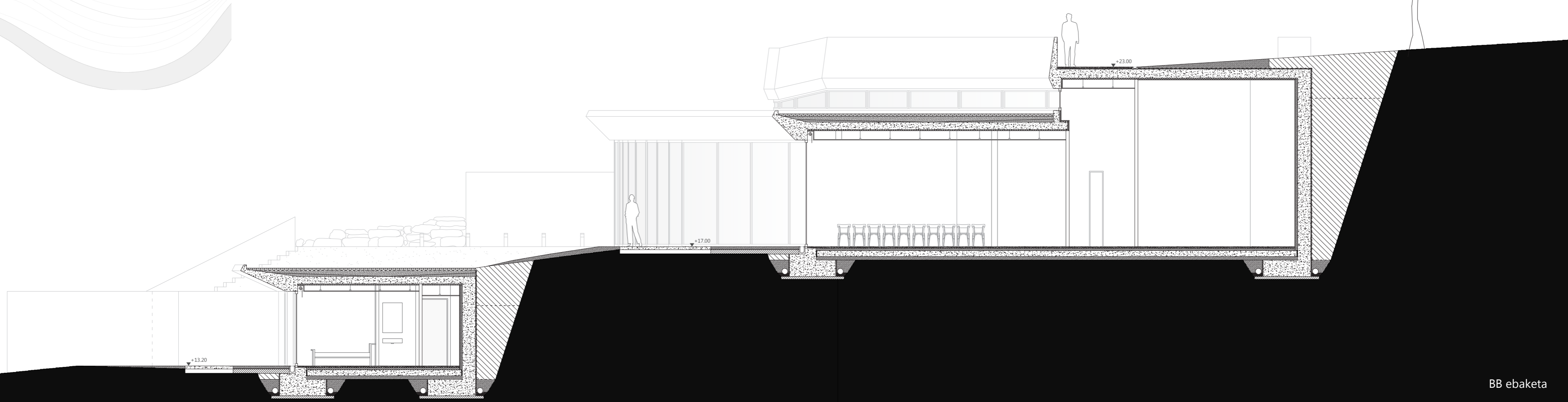
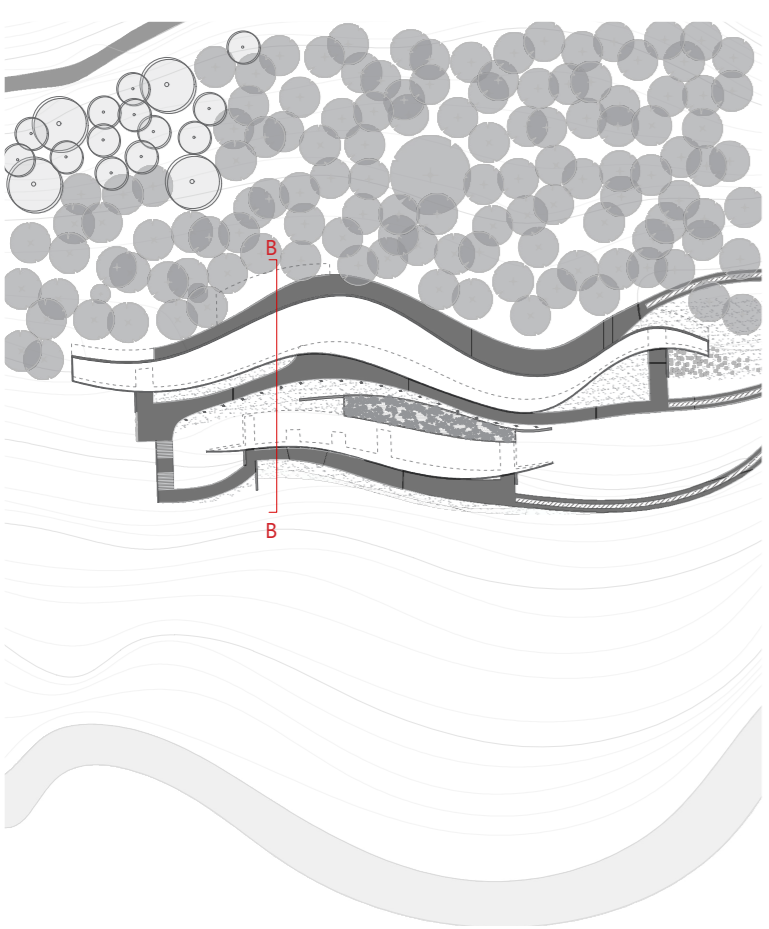
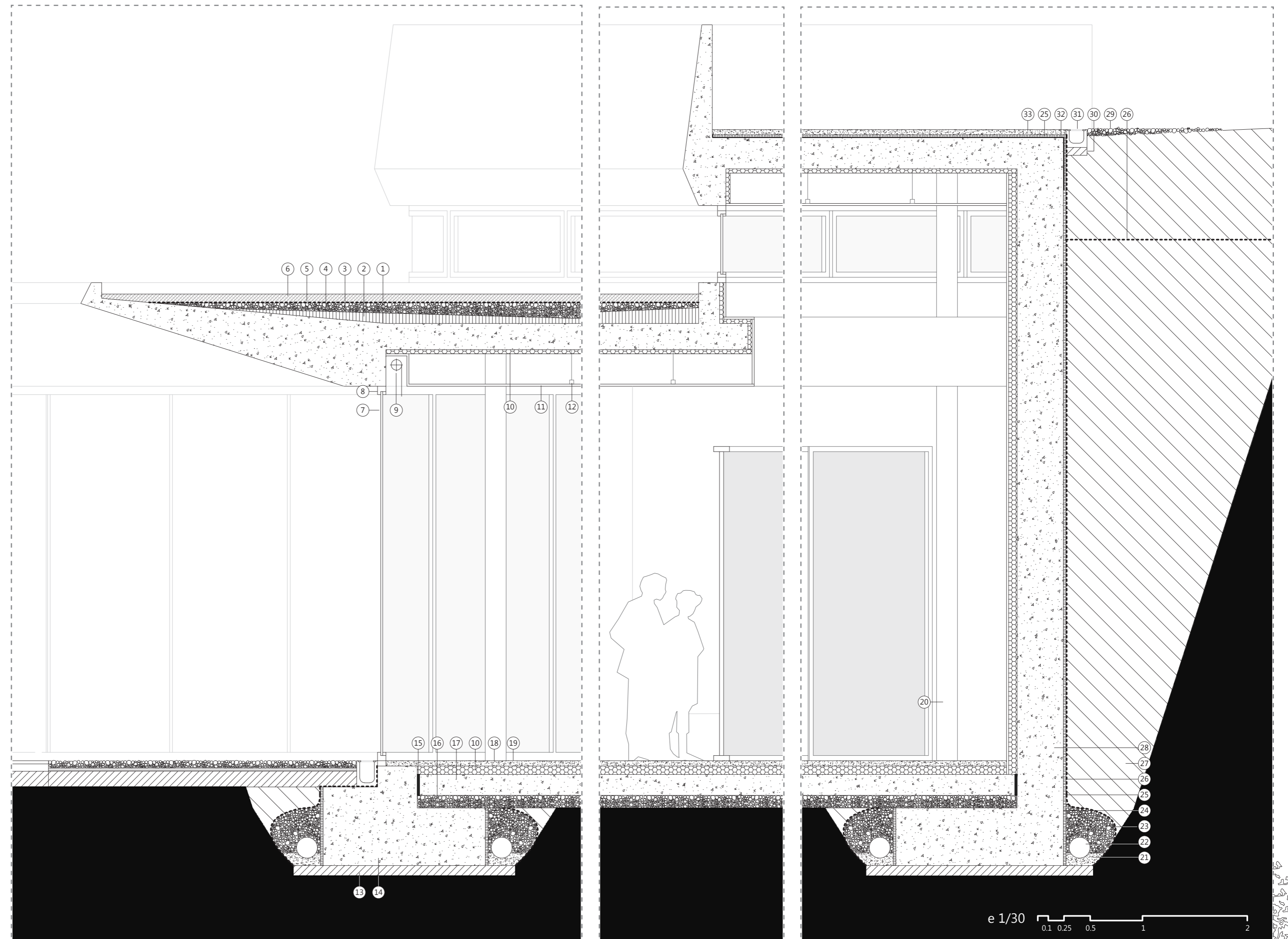
- 7 Beira bikoitza
- 8 Zurezko markoa
- 9 Estorea
- 10 Dentsitate altuko isolamendu termikoa
- 11 Sabai faltua
- 12 Sabai faltua eutsiko duten profilak

ERAIKUNTZA

- 13 Hormigoi armatzuko zapata jarraia
- 14 Garbiketa hormigoia
- 15 Juntura banda elastikoa
- 16 Legar ohea
- 17 Hormigoi armatzuko solera 20cm
- 18 Zoru erradiatzailea
- 19 Hormigoi landuko akabera
- 20 Ebaketa mistiko zutabeak 20cm-ko diametroa
- 21 Tutuaren oinarria
- 22 Drenai tutu porotsua
- 23 Legarra
- 24 Margo asfaltikoa
- 25 Delta-drain lamina. Iragazgaitza azpian
- 26 Lamina geotextila
- 27 Betelana
- 28 Sotoko horma 45cm

ESTALKI ZAPALGARRIA

- 29 Legarra
- 30 Luzetarako hustubidearen oinarria
- 31 Luzetarako hustubidea
- 32 Iragazgaitza
- 33 Hormigoizko akabera



BB ebaketa
e 1/100
0.5 1 2 5 10