

Rio San Juan Nicaragua San Carloseko merkata eta autobus geltokia

Gradu amaierako lana, arkitektura fakultatea EHU
Tutoreak: Alex Mixelena Etxeberria eta Enkarni Gomez Genua
Ikaslea: Amaia Galparsoro Aldaburu



HIRIAREN EBOLUZIOA

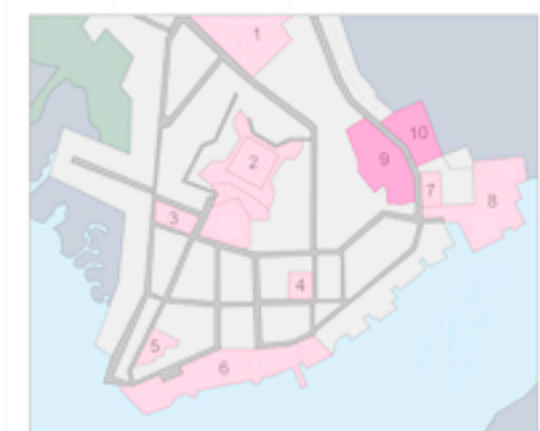
Hiria 60ko hamarkadatik aurrera hazi zen indartsu. Costa Ricarekin duen mugatik horren gertu egoteak influentziatu du bertako bizitza, Managuarekin lotzen zuen errepedea egin aurretik ur bidezko komunikazio indartsua zelako, eta Costa Ricak komertzio eta lanpostu bide on bat eskenitzen zuelako, Nikaraguan jasaten zuten egoeraren aurrean. Kafe plantazioetara edota etxeetan zebiltzatzen ziren ziren asko. Gainera muga erdi ezkutuan pasatzea erraza zen ibaiaren bitartez.

Hiriaren jaiotze data 1526. urtean izan zen eta momentu hartan Nueva Jaén izena jarri zuten baina abandonatu izan zen eta 1666an birsortu zen San Carlos izenarekin. 60ko hamarkadatik hona hazi da batez ere.

Eraikitako lurraren gehiengoak bizitoki erabilera du, herria abeltzaintzarako finkek inguratzen dute, baita humeral eta basoek ere. Horrez gain lurretatze pista txiki bat dago 1970 ean eginia, herria geroz eta barnerago geratzen ari dena, nahiz eta bere momentuan kanpoan geratzen zen.

Luzetara hazi den herria da. Errepide baten ertzean hazteko dagoen joera eta lurren izakera pribatua dela eta, modu berean hazten jarratuko dela uste da. Uneren batean, San Carlos alboan duen Laurel Galanekin bateratuta geratuko da. Eraikinko eraikin erresidential asko ez daude legaldi eraikiak.

Guneak: %60 etxebizitza, %20-25 errepideak, %10-15 ekipametak, %5-10 komertzioa



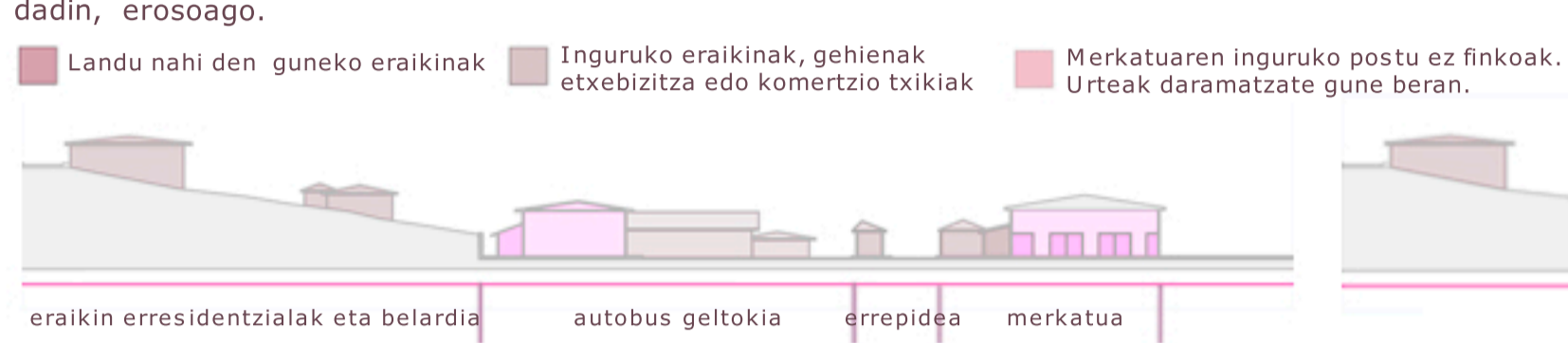
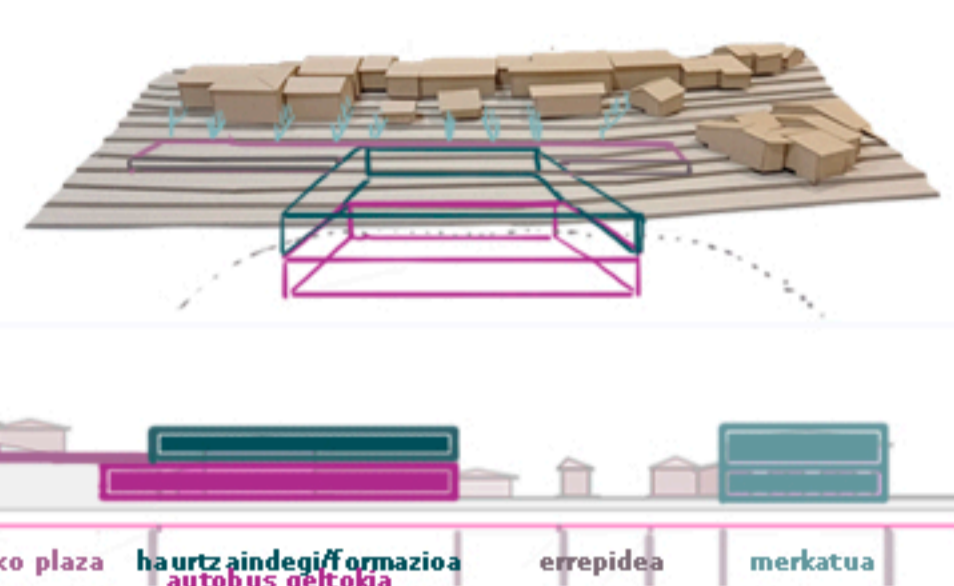
- 1 Hilerria
- 2 Gotorlekua
- 3 Ikastetxea
- 4 Kiroledegia
- 5 Behatokia
- 6 Maitokia
- 7 Gasolindegia
- 8 Portua
- 9 Autobus geltokia
- 10 Merkata

Hiriak departamentuko osoko zerbitzu asko ditu alde zaharrean bilduta, horrek bizitza egunerokotasunaren zati handi bat bertan garatzea dakar.

Hori esker gune oso bizi bat lortzen da, potentzial askokoa. Inguuru osoa oinez erraz egiten da denbora gutxiari, ordu laurden inguruan, nahiz eta maldatsua den erdirantz gerturatzean. Kostaldean biltzea komunikatibagoak dela argi dago eta klima beroa ere eramangarriago egiten da.

ESTRATEGIA NAGUSIA ETA LANDUKO DEN AZALERA

Lortu nahi izan den puntu garrantzitsuenetako bat, mendebaldeko kaleak behealdearekin zuten lotura hobetzea izan da. Horretarako egin nahi izan dena da autobus geltokia denaren gainean eraikitzea goikaldearekin lotura erraztu eta hor plaza bat sortu ahal izateko. Gune horretan orain belaze ez oso landua besterik ez dago, eta proiektuaren herri osoarentzat erabilgarri litzatekeen espazio lasai bat lortzen da errepideetatik urrun. Eta mendebaldeko kalera ematen duten etxeek jardintxoak izango dituzte, atzekaldeko hobetuz. Beste helburu garrantzitsu bat, errepide nagusiaren alboak libreago uztea da segurua izan dadin, erosoago.



HELBURU NAGUSIAK

HIGIENE BALDINTZAK

1. UR EDANGARRIA ESURAGARRI
2. PRODUKTUEN KONTSERBAZIOA
3. AIREZTAPEN ETA ARGITZAPENA
4. PROKUTUEN ETA IBILGAILUEN KEEN ARTEAN BANAKETA EGOKIA
5. KOMUN PUBLIKOAK ERANTSI

SEGURTASUNA ETA ERDOSTASUNA

1. AUTOBUS GELTOKI KO ITSARONGUNEA
2. AUTOBUS GELTOKI RA SARRERA
3. OINEZKOEN EGOERA HOBTETU

MERKATU ETA POSTUEN ANTOLAKETA

1. IRISGARITASUNA
2. POSTUAK HOBTETU

ERANTSI NAHIRIKO ZERBITZUAK

HAURTZAINDEGIA

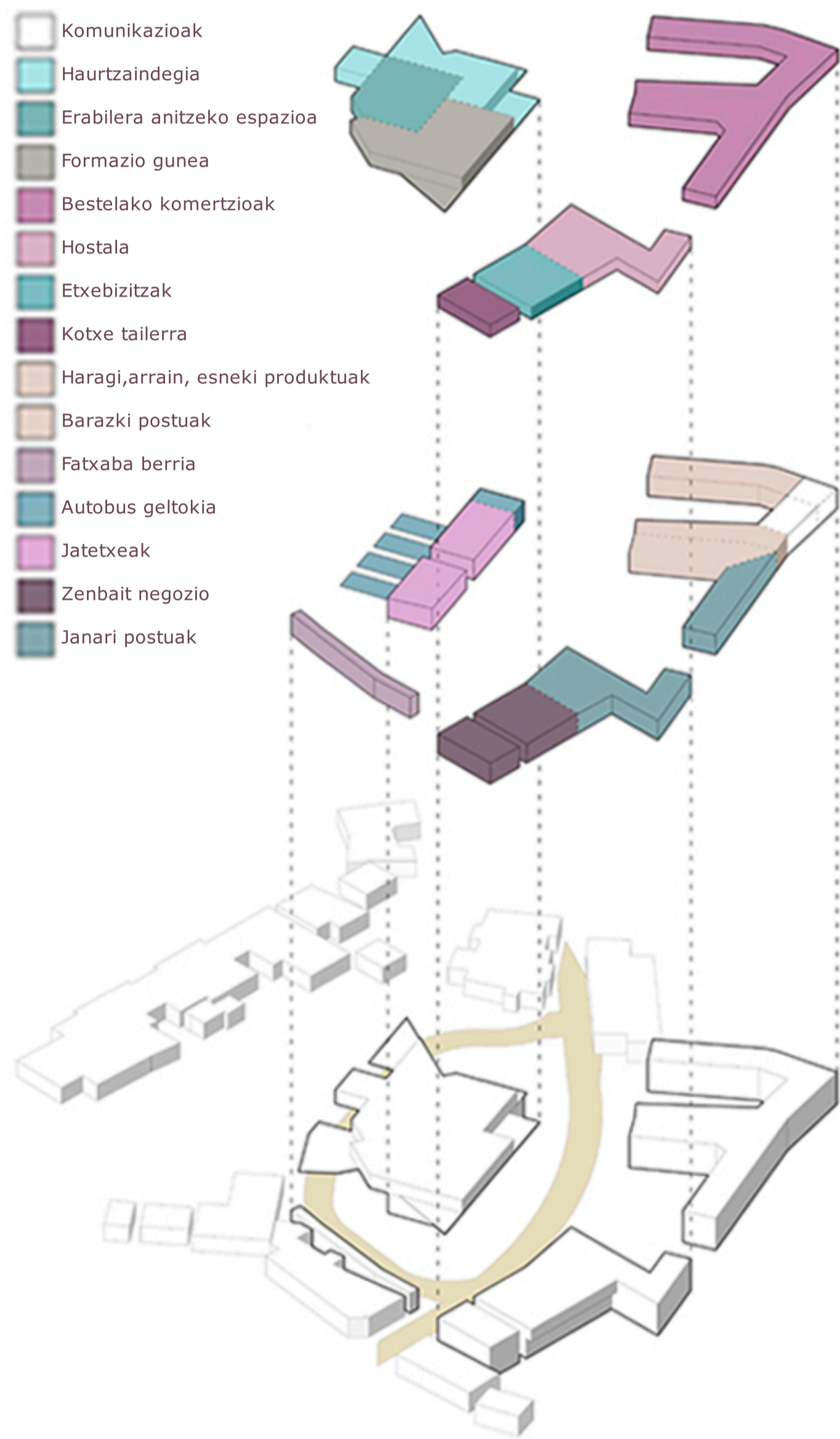
Merkatu eta inguruko postu asko, familia askoren ekonomiaz erantzun dezakeen guneak dira. Guraso askoren egunerokotasuna eta batez ere ama askorena zertxobait errazago izango litzateke, lan egiten duten bitartean beraien seme-alabak ongi zaintzea, seguru eta denbora aprobetxatzen ari direla jakinda.

FORMAZIO GUNE MULTIDISZIPLINARRA

Emakumearen egoera hobetzeko moduetako bat bere formakuntza indartzea da. Formakuntzaren garrantziaz kontzientzia zabalzen da, eta iniziatiba individualak sortu dira azken urteetan. Horretatik ekintza horiek bultzatu, eta garatzeko erabilera antzeterako gune bat sortzea aukera egokia dela deritzot.

ANTOLAKUNTZA ETA PROGRAMA

Orokorrean, hiru multzotan dagoela esan daiteke, nagusienean, autobus geltokia, haurtzaindegia eta formazio gunea. Bigarren batean, merkata orokorrean, bai elikadura bai gainontzeko produktua. Hirugarren multzo batean funtzio desberdinak biltzen dira, birrikatutako negoziotatik, merkatu postu batzuetara.

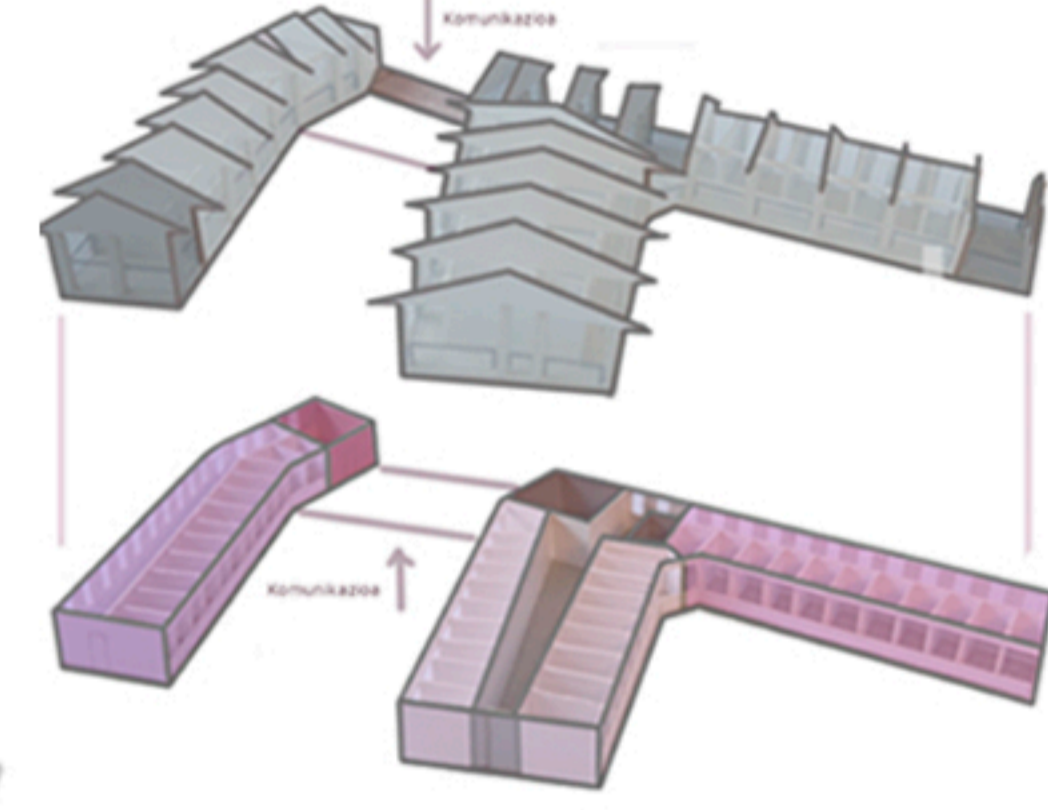


HAURTZAINDEGIA ETA FORMAZIO GUNEA

- Aulak
- Bulegoa
- Komunak
- Harrera-gela
- Biltegia
- Siesta gela
- Biltegia
- Sarrera + harrera-gela
- Jolas gunea
- Erabilera antzeteke gunea

MERKATUA

- Elikadura ez diren produktuen merkata 38 postu
- Egongune lasaiak kalera zein pantanora begira
- Haragi, arrain eta esnekin 12 postuak (hozgailuekin)
- Komun publikoak
- Fruta eta barazki postuak
- Sukaldatutako produktuen 11 postua (sukaldeekin)
- Postuetan lan egiten dutenentzako komunak eta egongunea



ERABILERA ANTZETEKO ERAIKINAK

- Hiru negozio behe solairuan + etxebizitza goi solairuan (arropa denda, zapata denda, estatika zentroa)
- Tailer mekanikoa
- Fruta postuak (13 postu)
- Hostalala + behe solairuan jatetxea

ZIRKULAZIOA

Bide nagusia mantenduko da. Izan ere, hirirako sarrera nagusia da. Lurrez egin duteken edozein konexio hemendik pasatzen da.

Horrez gain, goiko kalearekin erlasioa estutu nahi izan da ibilbide nagusiarekiko perpendikularrean joango diren bi lotura eginiz.

Mendebaldeko kalearekin ere lotura osatu nahi izan da sortuko den plaza bidea eginiz.

Goiko plaza sortzean autobusa karga hormararen alboetik pasa ahal izan da eta horrela tunel moduko batetik joaten da zati handi batean oinezkoengandik urrundu

Eraikin hauek atzekalde batera ematea, kalera ematera pasa dira. Beraz, sarrera bat erantsen da eta horretarako estruktura sortu da. Hori esker, kale izaera markatuago lortzen da. Gainera negoziotzat erabilgarri da bi aldeetara ematea.

Etse hauek lehen atzekaldean behalaze batera emten zuten, proiektua beriz, plazarentz. Lotura horretarako egitura bat jartzen da eta bai jardinetara bai plazara estaltzeko bat eskenitzen du.

Autobusen bidea oinezkoen bideetik ahalik eta gehien aldentu dugu eta kalearekin kontaktuan geratu diren jatetxeak izango dira.

Merkatu plaza txikien inguruan antolatuta nahi izan da, eta gune bat sortu postuetan erositakoa terrata moduko baten eserita jan ahal izateko.

