

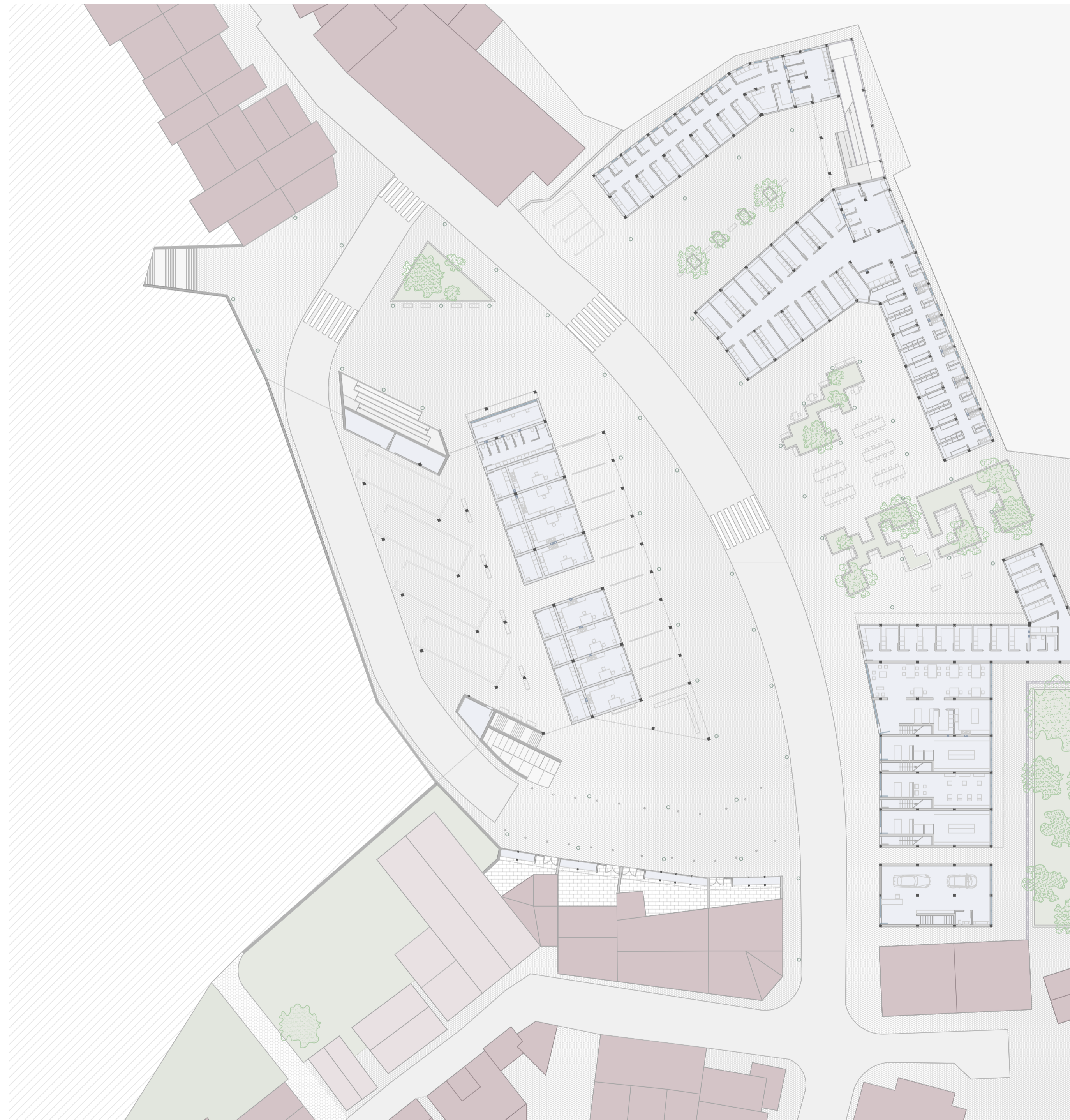
San Carloseko merkatua eta autobus geltokia

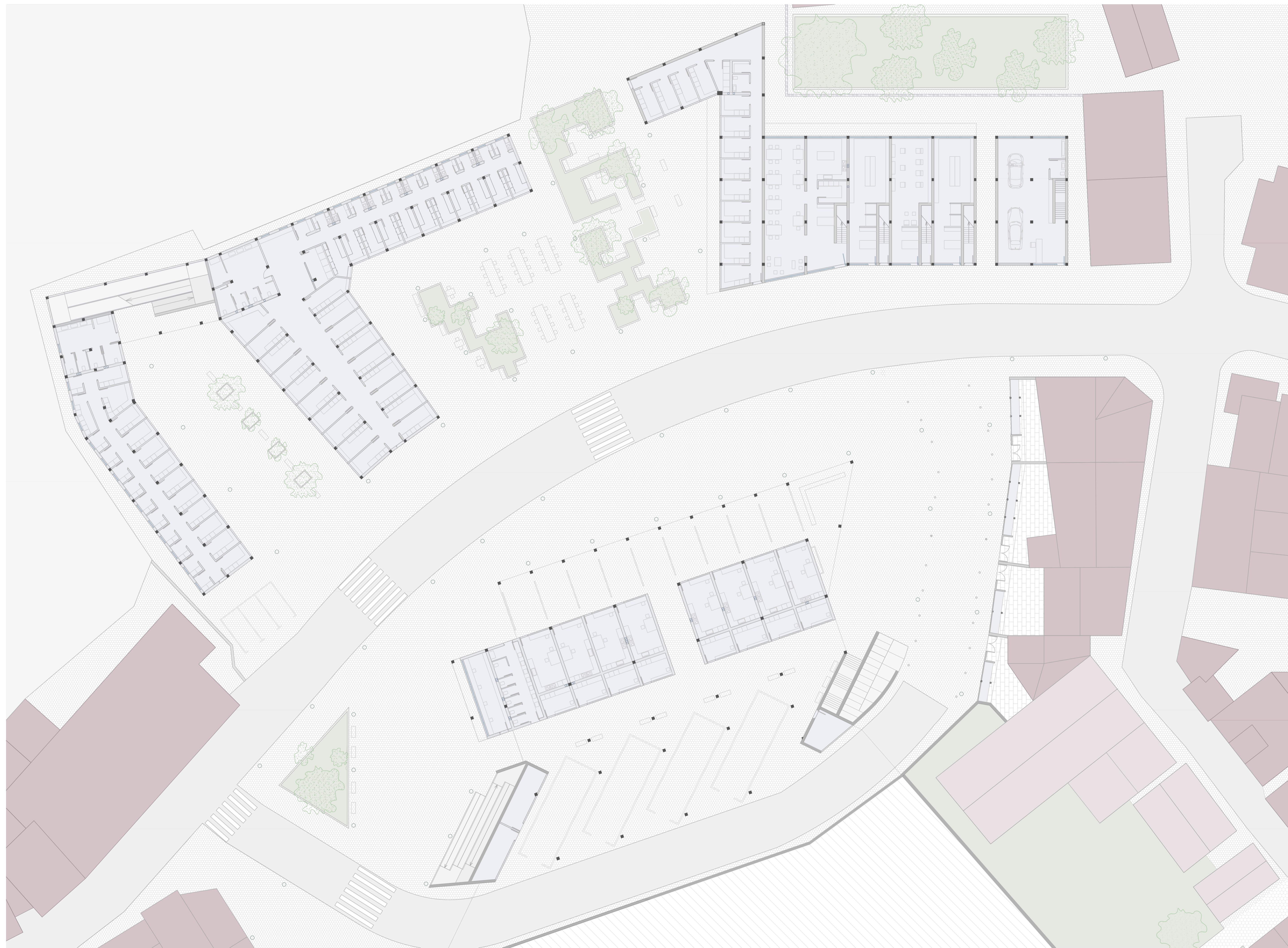
Gunea orokorrean iparraldetik hegoaldera doan ardatz batek markatzen du. Hirirako sarrera nagusia da eta beraz norabidea mantendu da. Horren mendebalde eta ekialdean antolatzen da proiektua.

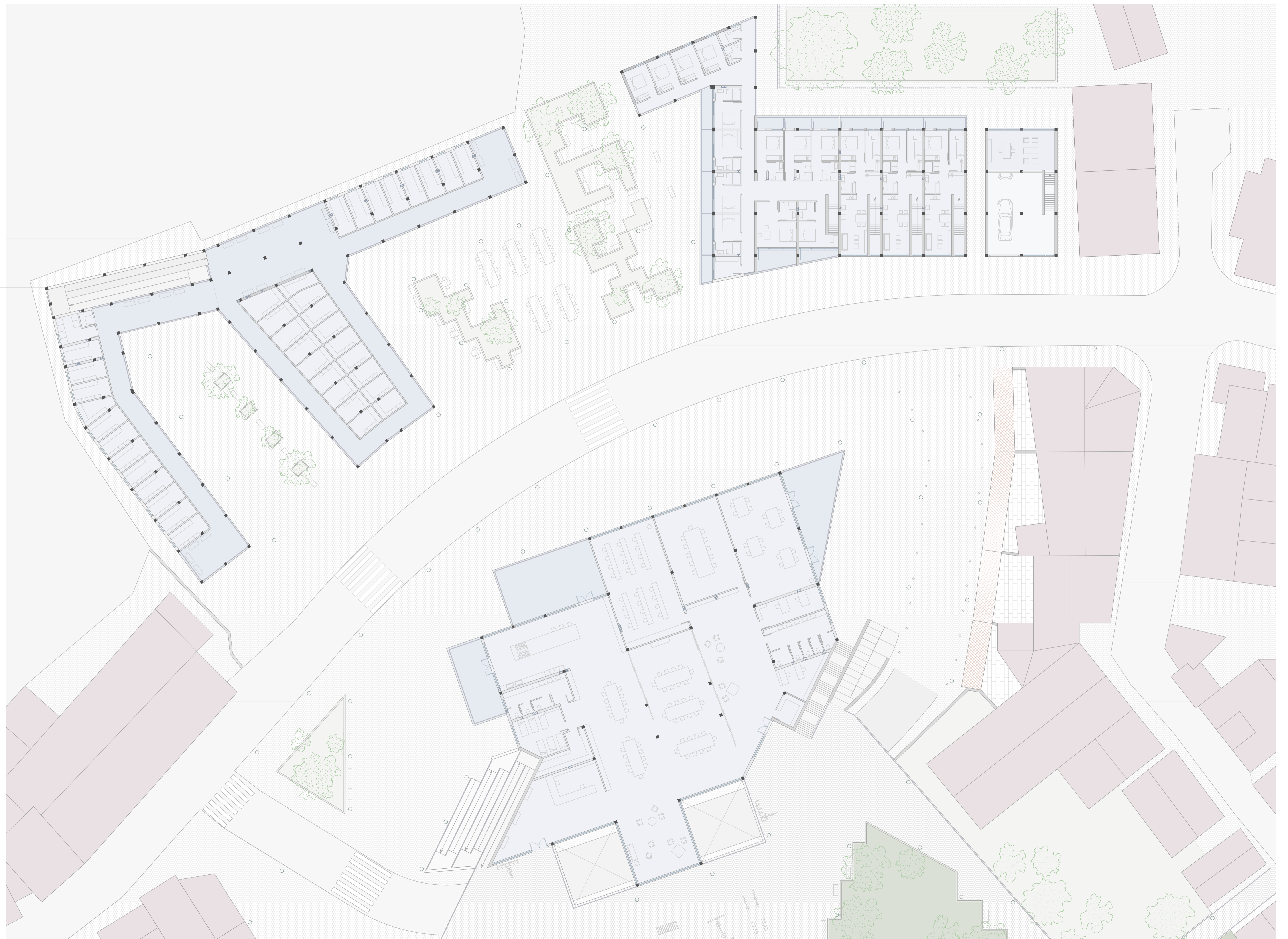
Orokorrean prioritateetako bat, ibilgailuak eta batez ere autobusak, oinezkoengandik bereiztea izan da. Horretarako planoan ikusten den moduan antolatu da, baina hala ere, autobusak pasatzen diren gune batean oinezkoek jarraitzen dute prioritatea izaten. Egunean 10 -12 autobus pasatzen dira bertatik beraz kale izaera ondo mantendu daitekeela iruditzen zait.

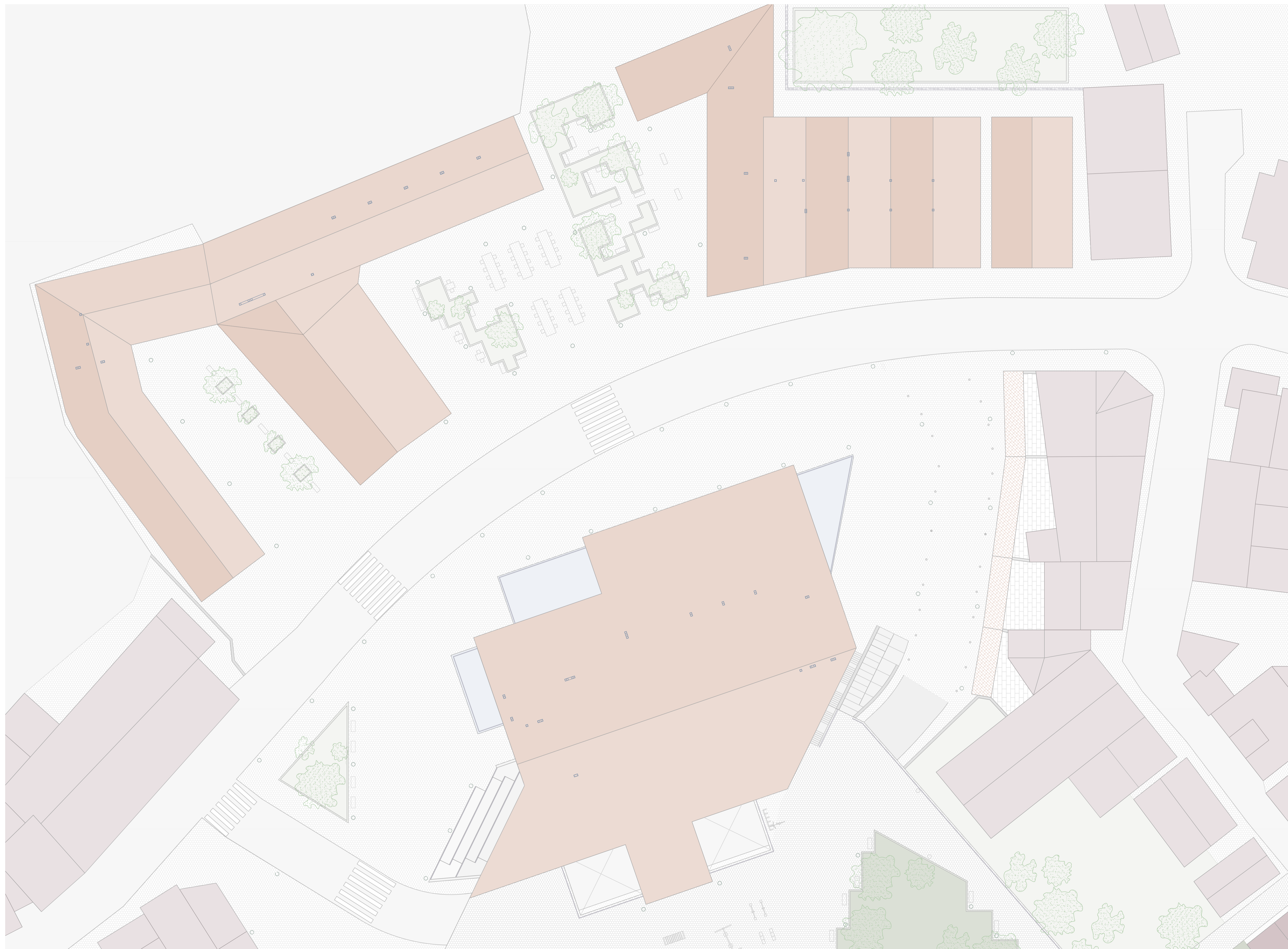
Ekialdean merkatua eta negozio ezberdinak antolatzen dira, plazaboen inguruan, gunea ez dadin solik erosketaz zerbitzu bat izan, baizik eta aisialdi gune modura ere funtzionatu dezan. Aisialdi hori nola ez hostalaritzarekin kontaktuan badago, horrexagatik, planteatu nahi izan da gune bat, mahahia egongo direla, postutxoetan saltzen den janari prestatua lasaiasiko gozatu ahal izateko.

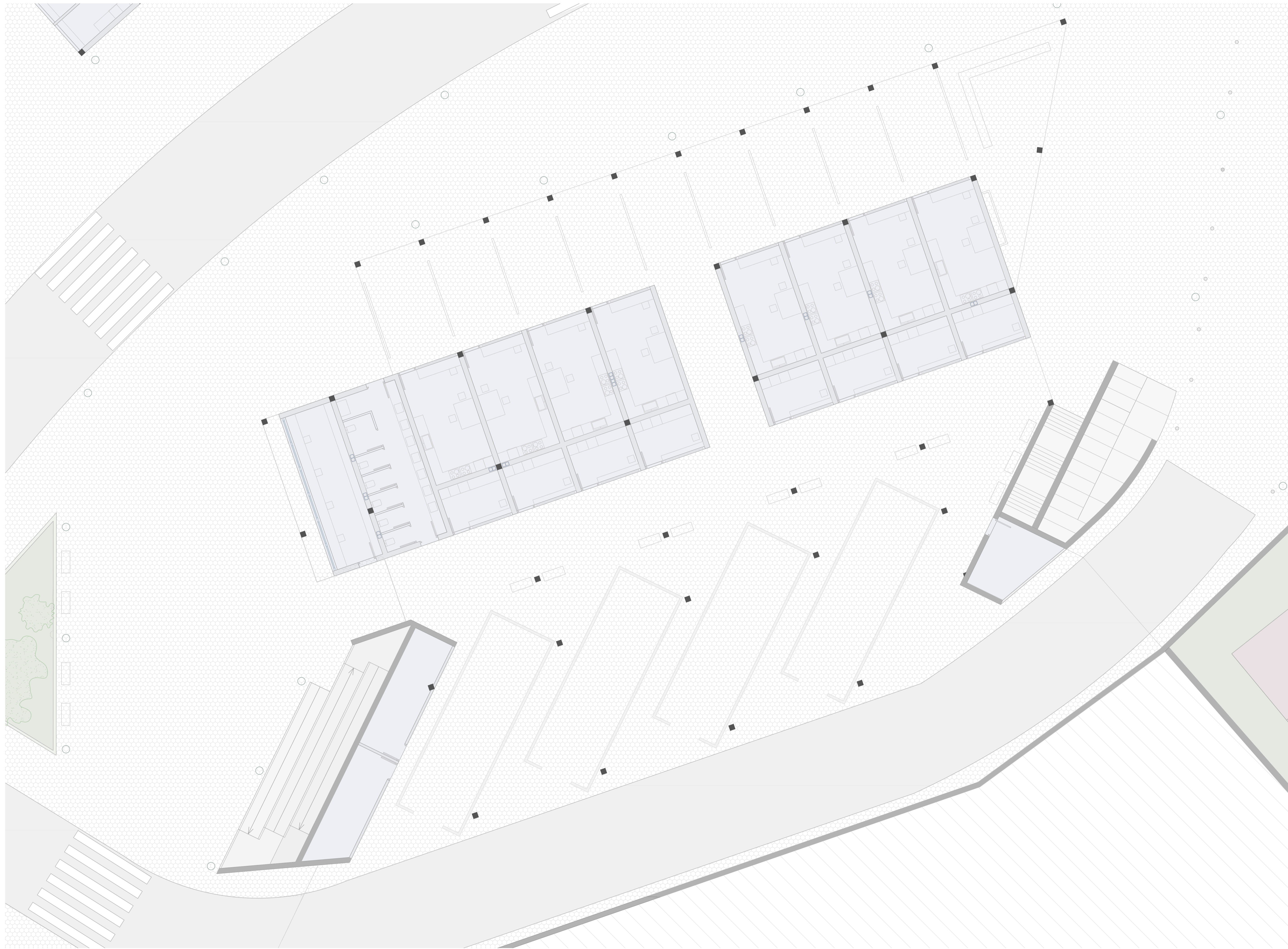
Gainera, Ikusi daitekeen modura, autobus geltokiaren gainean plaza bat sortu ahal izan da, formazio gunearen eta haurtzaindegiaren sarrera ere bertatik emango da. Trafiko gabeko gunea da eta herritar guztientzat kirol pixka bat praktikatu edota umeak jolasean aritzeko egokia izan daiteke. Plaza horrek badu erlazioa goiko kaleko etxebizitzekin. Lehen belaze bat baizen gunea, eta etxe horiek atzekaldetik bertara ematen zuten. Plaza osatzean etxebizitza horiei jardintxoak mugatuko zaizkie eta estalkitxo bat izango dute, aldi berean plaza ertzean ere estalkitxo bat sortzen duena. Goi eta behealdeko zonen lotura eskailera bidez dago hegoaldean eta arranzapaz iparraldean.

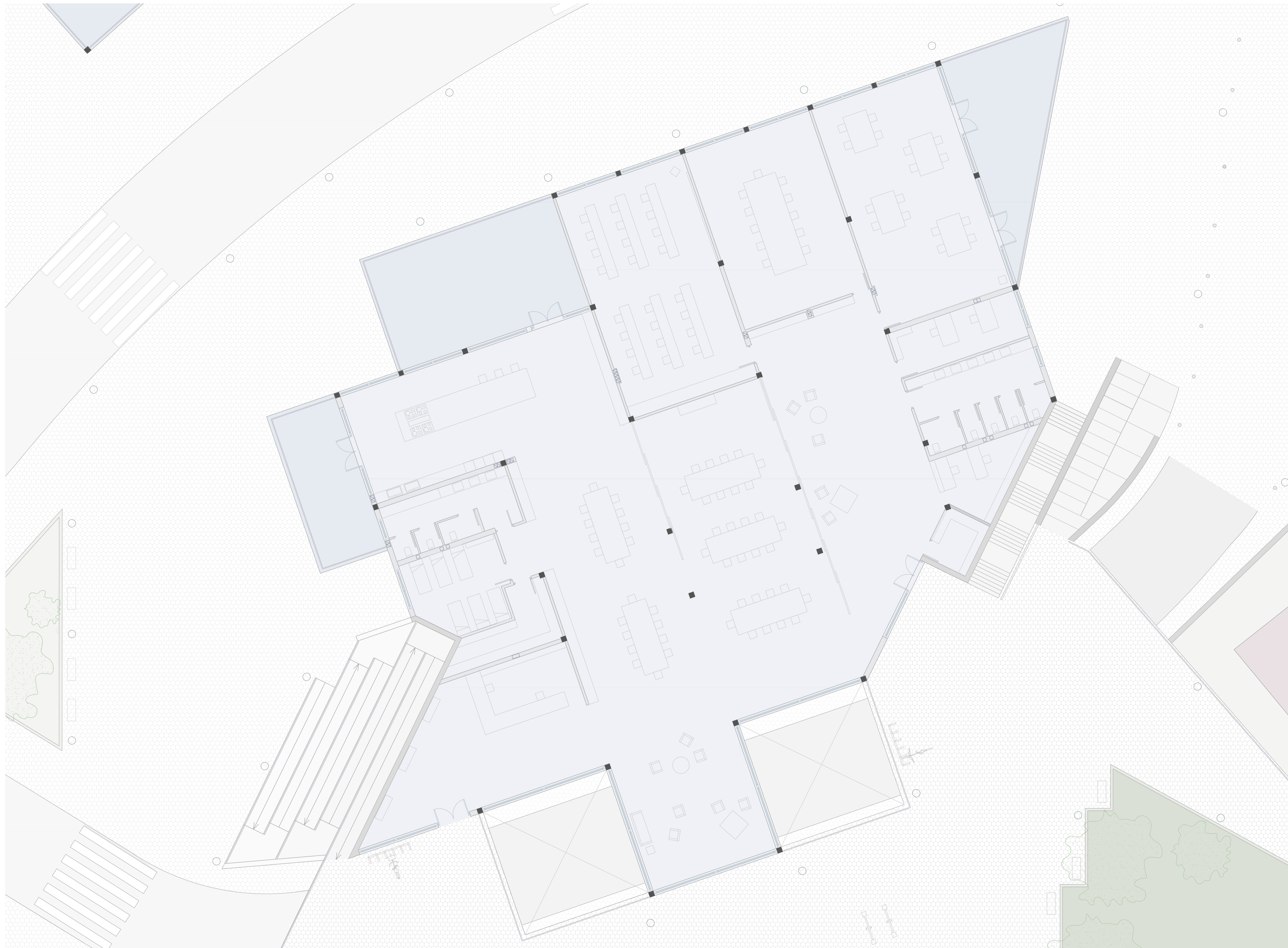


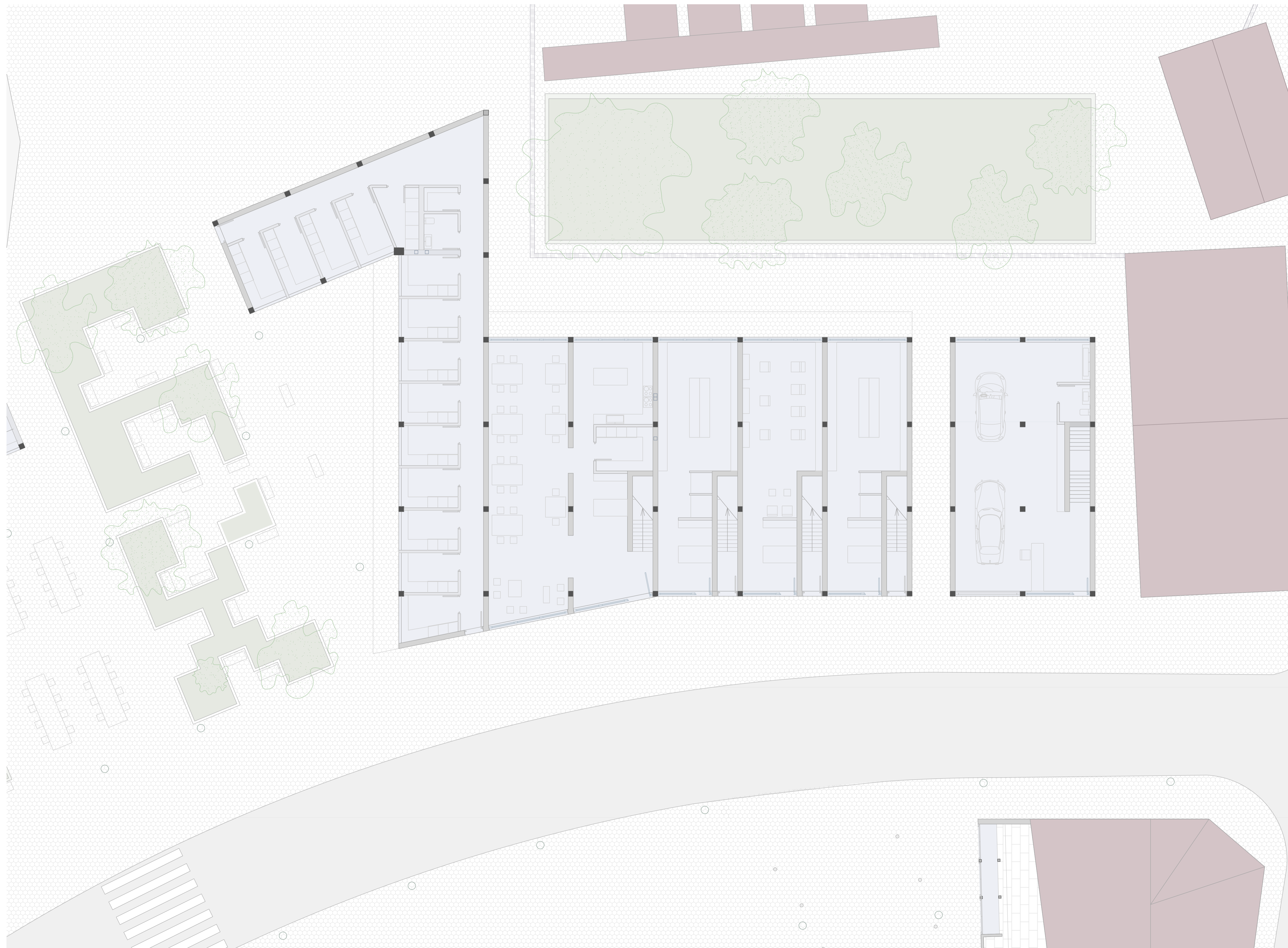


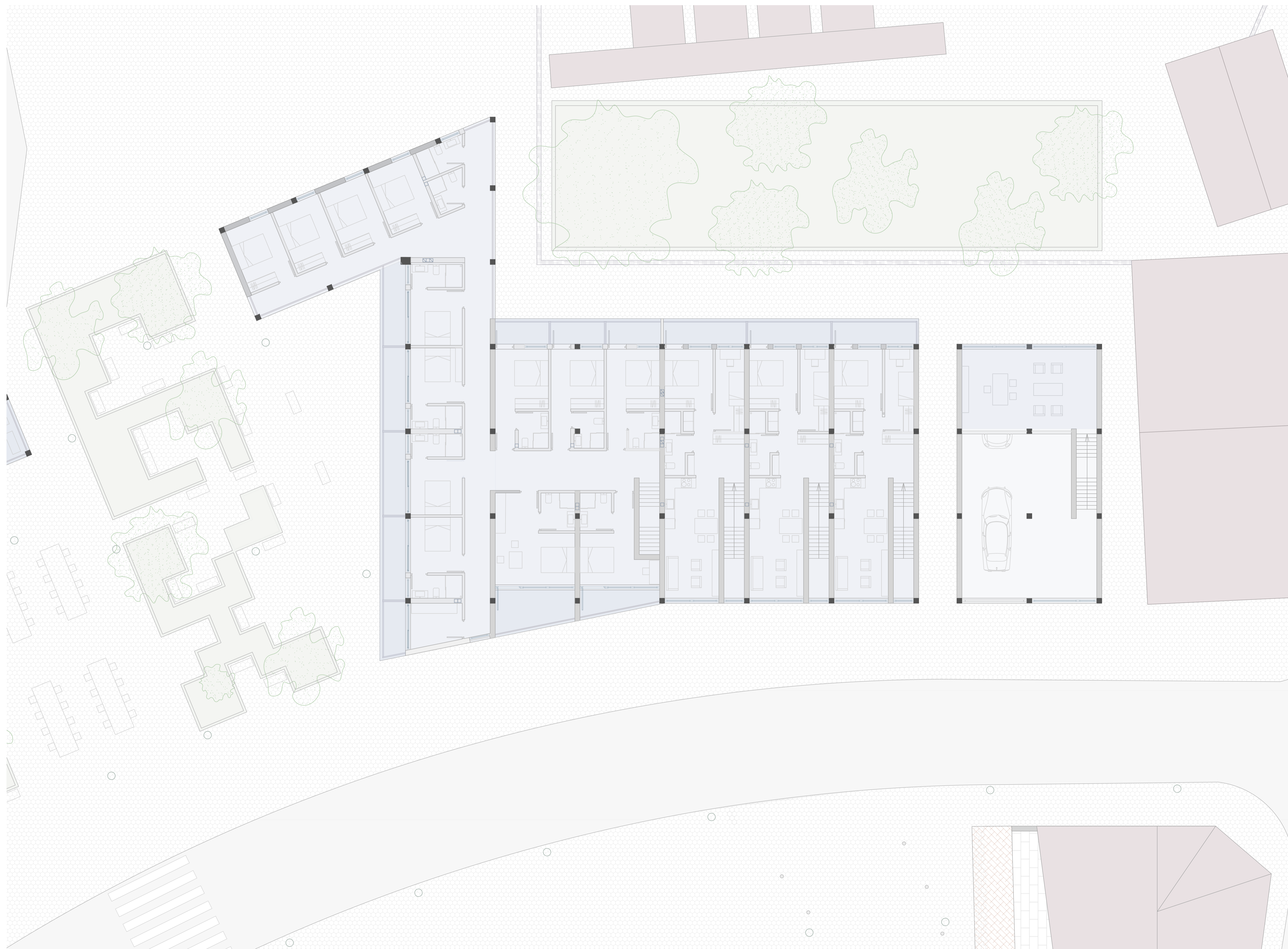


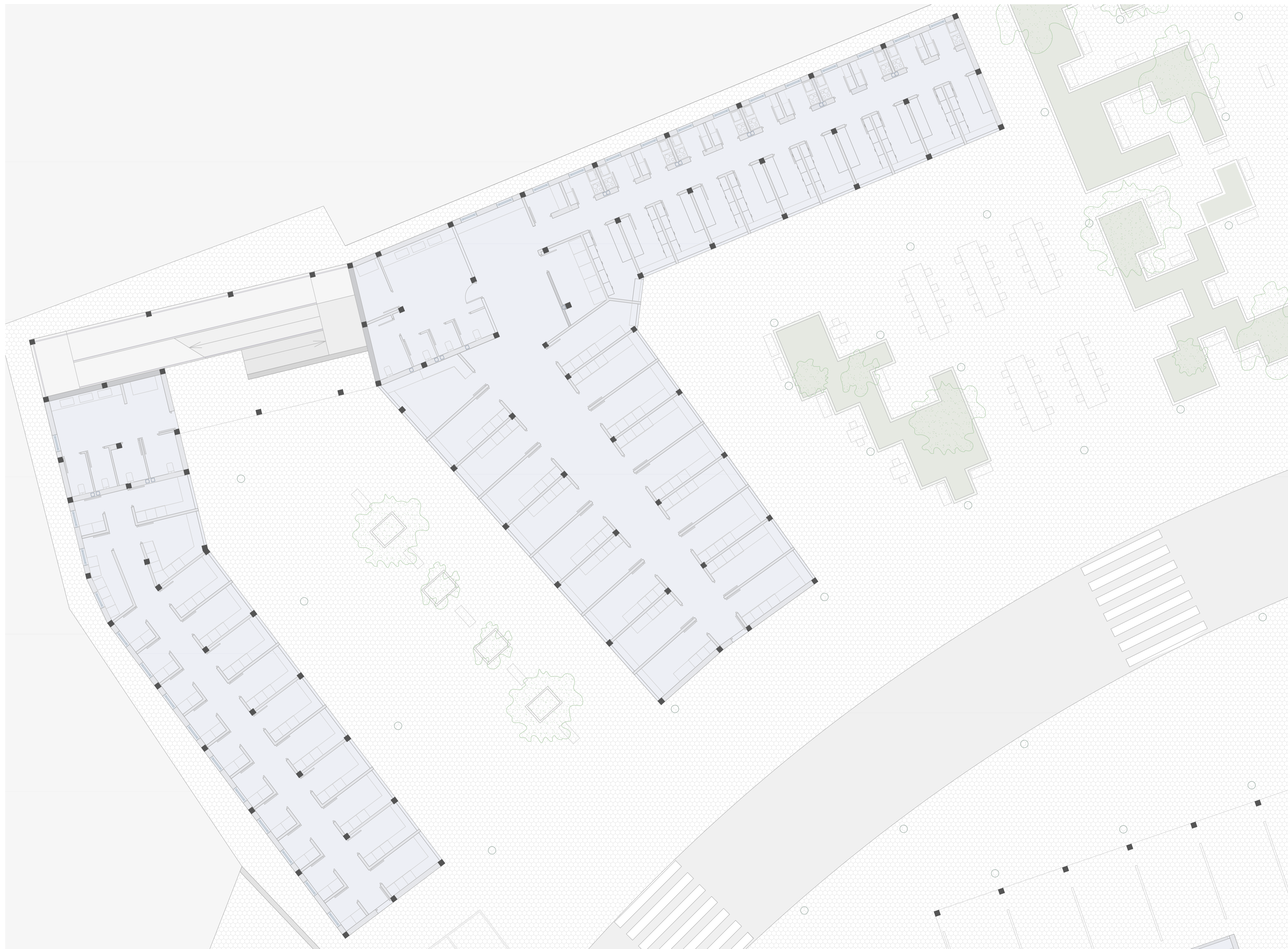




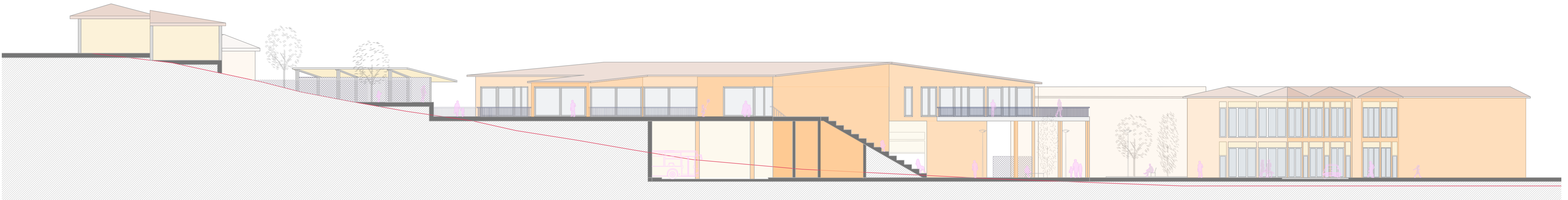
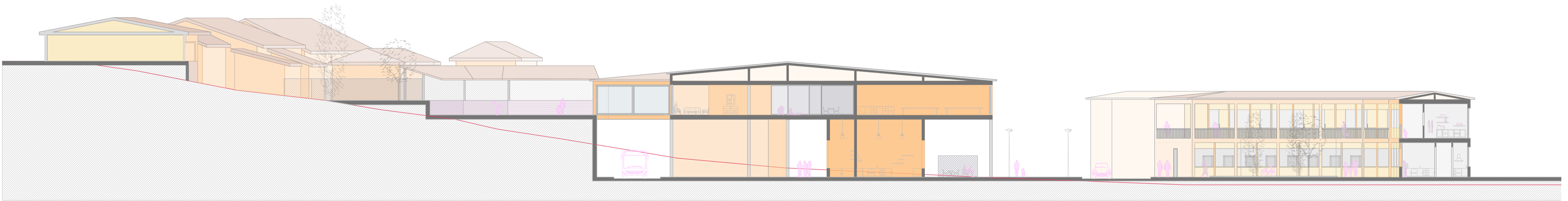
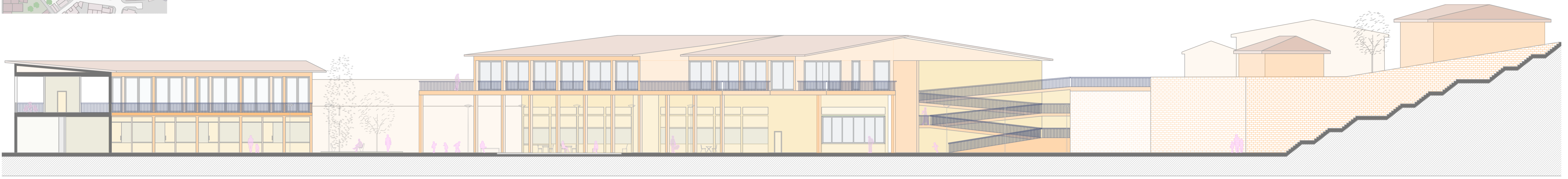












1. Formazio zentro eta haurzaindegia



1



2. Merkatua



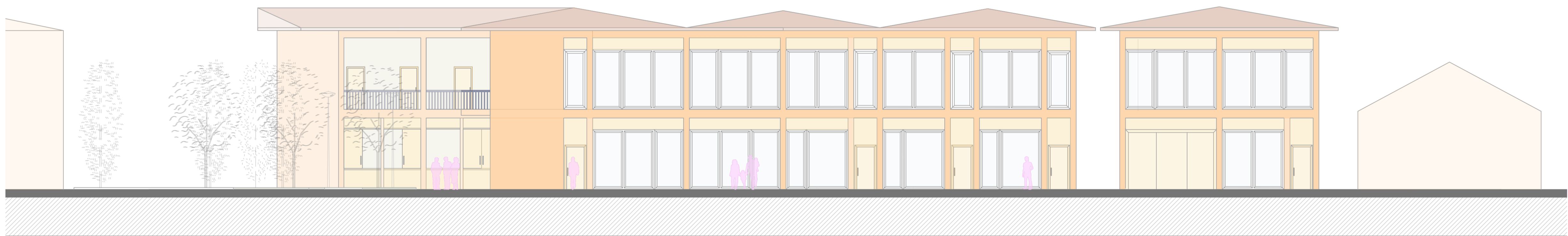
2



3. Erabilera anitzeko eraikina



3



4. Autobus geltokiaren eraikina



4



