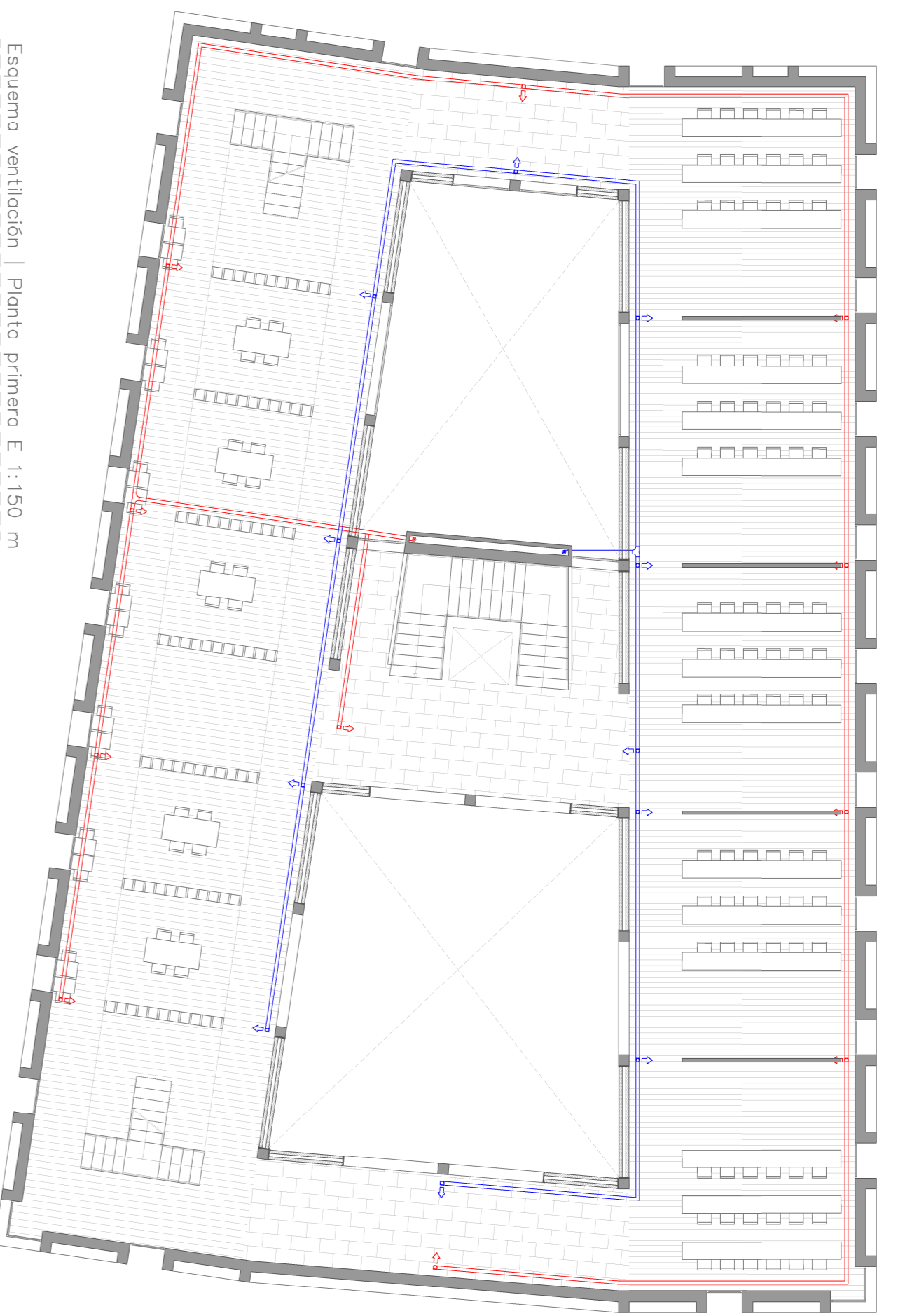
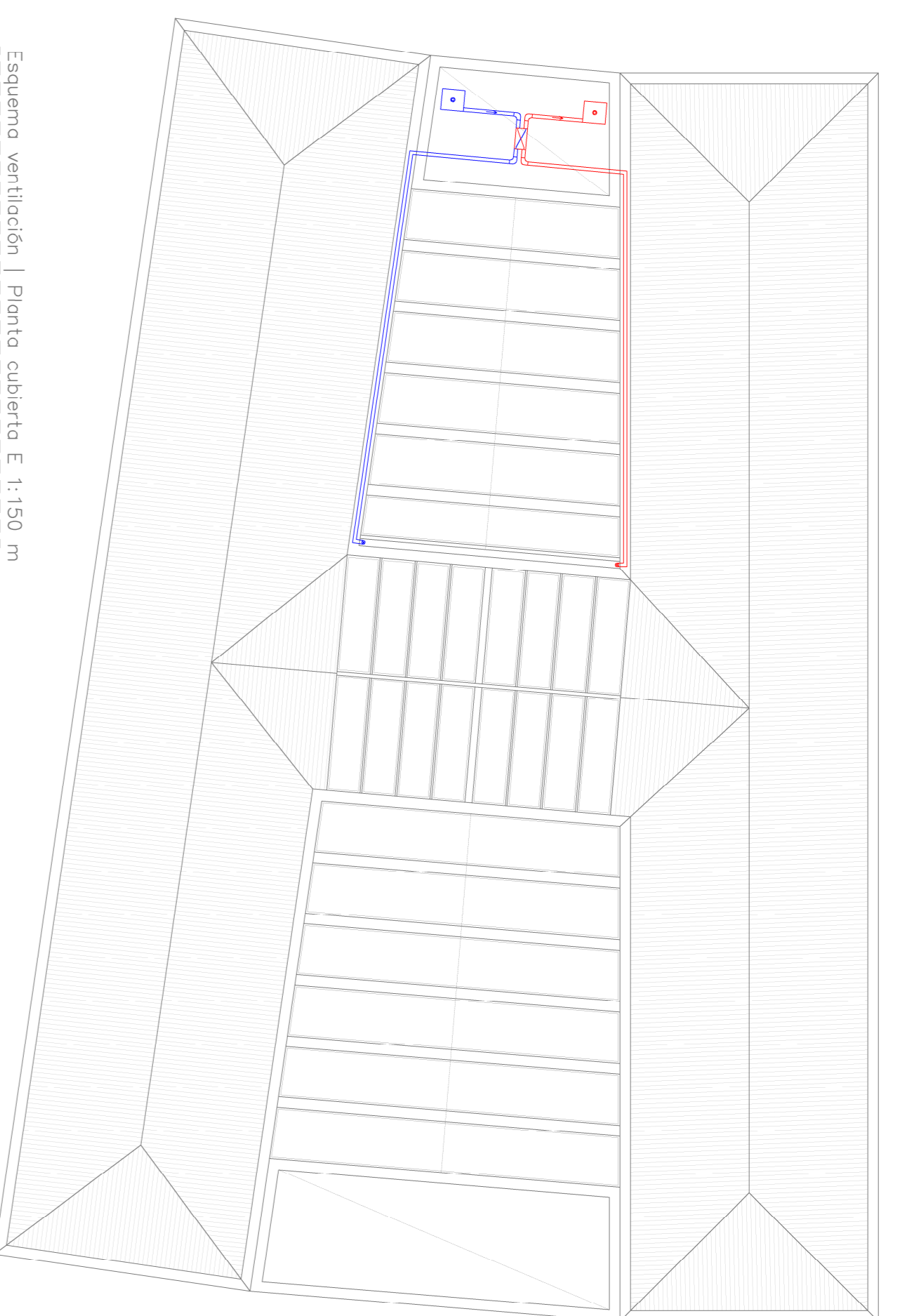


Esquema electricidad | Planta primera E 1:150 m



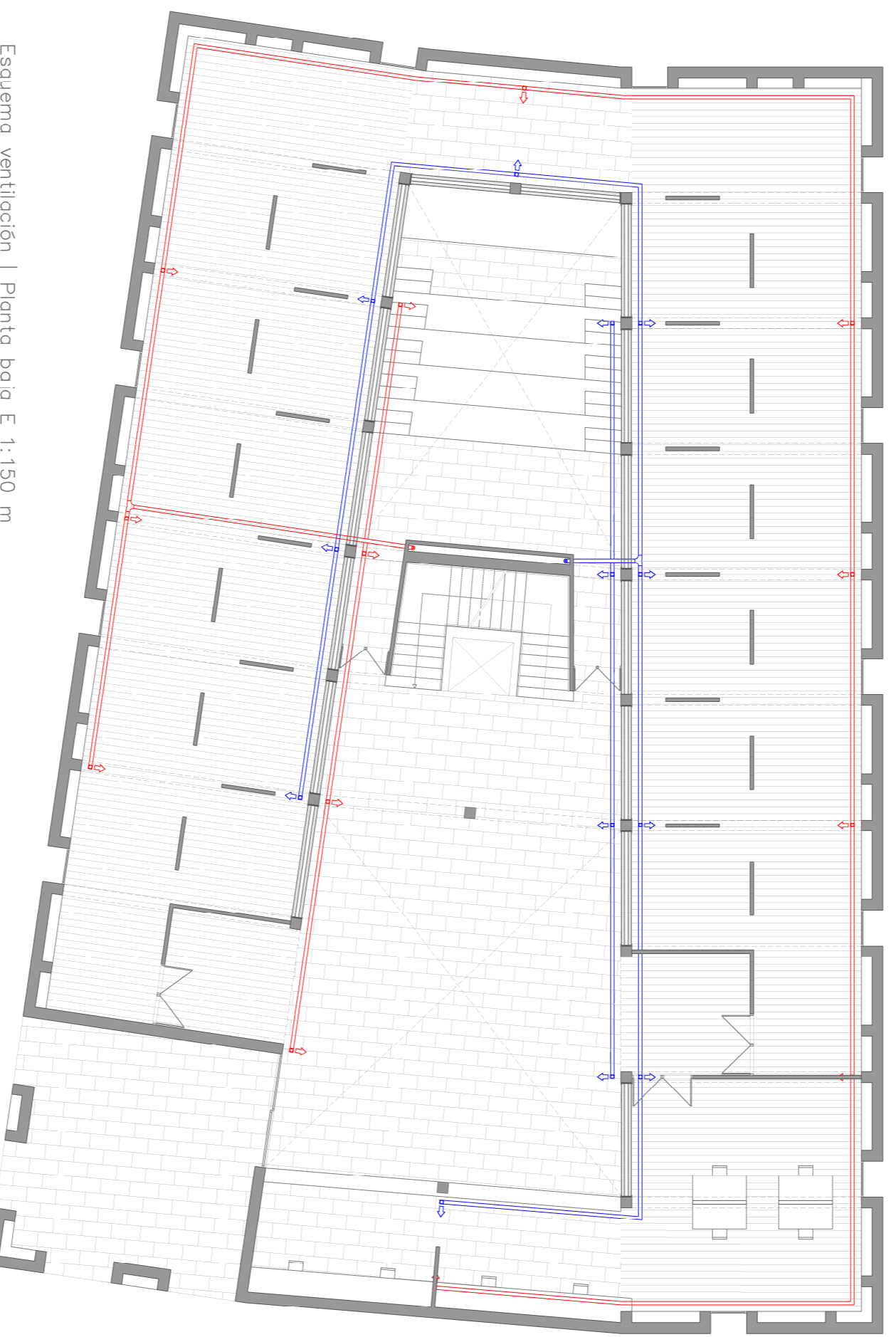
Esquema ventilación | Planta primera E 1:150 m



Esquema ventilación | Planta cubierta E 1:150 m



Esquema electricidad | Planta primera E 1:150 m



Esquema ventilación | Planta baja E 1:150 m



Esquema electricidad | Planta primera E 1:150 m



Esquema ventilación | Planta sótano E 1:150 m

- Electricidad**
- 1-locomotoras
 - 2-cable general de protección y medida
 - 3-línea general de alimentación
 - 4-cable general de mando y protección
- Iluminación**
- c1-luminación
 - c2-luz corriente
 - c3-luz bajo
- Ventilación**
- conductor de impulsión aire
 - > rejilla impulsión de aire
 - ventilador impulsión
 - conductor de aspiración de aire
 - rejilla aspiración de aire
 - ventilador aspiración
 - intercambiador de calor