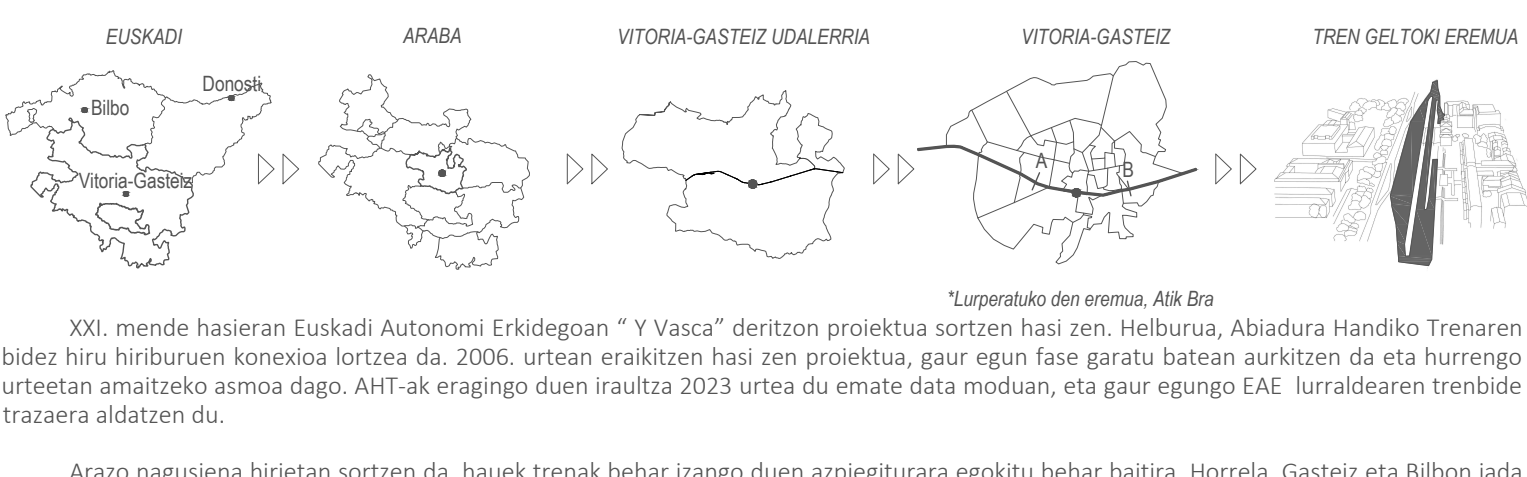


TESTUINGURUA



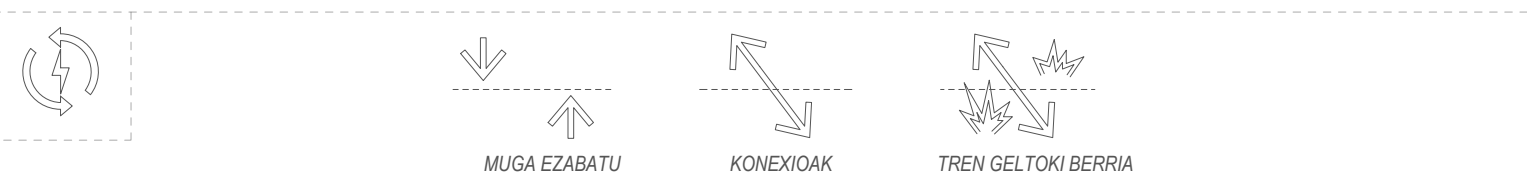
XIII. mende hasieran Euskadi Autonomi Erkidegoan "Y Vasca" defintzio proiektua sortzen hasi zen. Helburua, Abadurra Handiko Trenaren bide hiru hiriburuaren artean lotzea da. 2006. urtean erabaki zen proiektua, gaur egun gari fatxa baten azpitik eta da herri bakoitzaren arteko erlazioa hobetzea. AHT-ak eraginago duen neurria 2023. urtean emate dala moduan, eta gaur egungo IFA. lurraldearen trenbide trazarera aldatzen du.

Araio nagusia hiriatan sortzen da, hauek trenak behar izango duen azpiegiturara egokitu behar baitira. Horrela, Gasteiz eta Bilboan lada lurpeko lada osatu dituzte, baina garatze lana falta da. Bestalde, Arriate inguruan hiriburuaren arteko lerro debelaren konexio puntua gunguztatu da, diekta ibilbide beste eremu ardatzatu bat sortuz.

Trenbidearen lurperatzearen ondorioz, A tik B puntura, Gasteiz-i hiru zuzen azalera handia gehituko zaio eta gaur egun dagoen azalera muga gaitzeko aukera erabiltzeko da. Ereku konplexuaren tren geltoki inguru da eta proiektua bertan zentratzen da, komunikazio azalera aurreratu egiteko. Bestalde, Gasteiz hiri azalera den Eratun Berdearen ideia salatu hobeekin ez dago. Kanpo erantzeren osagarri moduan barne erantzeren sortu nahia du udalarek eta haren ibilbidea gaur egungo trenbide errealitatek izango du. Beraz, aukera erabite da hiri loturak eta natura integratzea sustatzea.



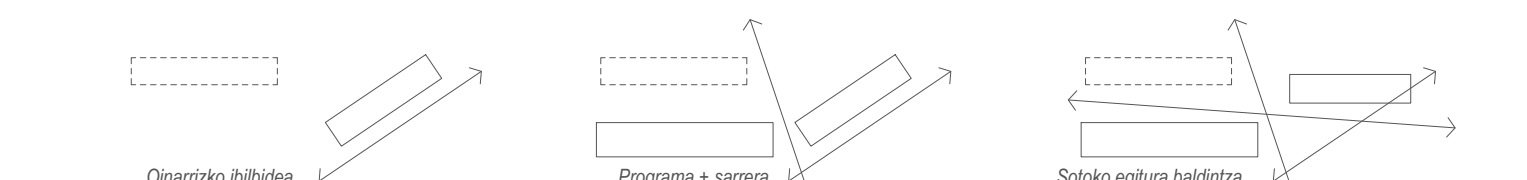
HELBURU ETA ESTRATEGIAK



Trenbide errealitate muga sortzen duen hirien hiru azalera. Hau da, iparraldetik Euzkaldun muga duen hegoaldeko San Cristobal eta Mendizola azalera. Honek, kalera jarraitzen duen azalera sortu du, ez erabiltzeko azalera. Gainera, bi espazio debelaren sortarazi ditu, hegoaldeko ikipamendu eta espazio publiko handiak sortzeko espaziorik eginen du iparraldetik erantzeren dituzten handien. Erantzeren lurperatzeak sortu duen hiri loturak berrak bi eremu debelaren artean gaitzea izango du helburu, hau da, luzerako espazio publiko baten bitartez eremuaren konexioa lantzeko da.

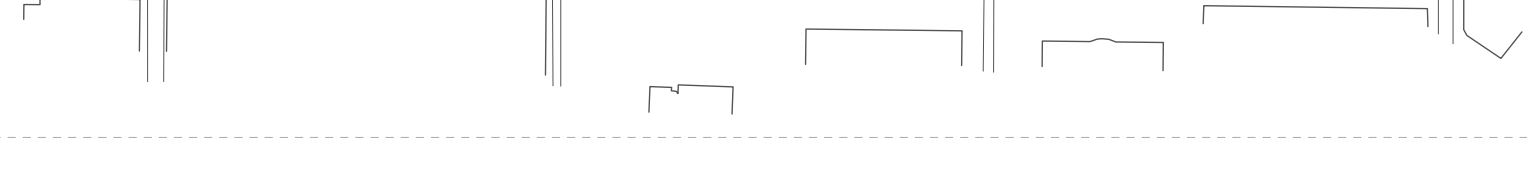
Konexio nagusiaren Datu kale amaren kokatu da, espazio urbanoan bat sortzen delarik eta aktibitate gehieneko puntua sortuz. Hori etekin handiena bilatuko zaio eta erantzeren kopurua berrantolatu da, izan ere, tren geltoki zaharrik ezin izango dio erantzeren lurperatzeak erantzeren erantzeren, ondorioz, ekipamendu berrak behar izaten da, azalera arteko konexioaren oinarritzeko dena.

Bestalde, garaiak dagokionez, trenaren barneko katek ere espazio handi hartzen dute gaur egun. Horrela, proposamenekin batera azpiegituren modifikazioa emango da hain gune bakoitzeko espazio eskemak.



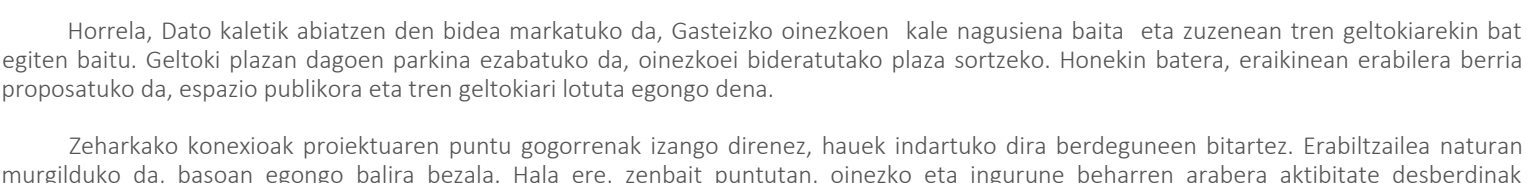
Honela, Datu kalek abiatzen den hiri markatuko da, Gasteizko oneneko kale nagusia baita eta zuzenaren tren geltokiarik bat egiten baita. Gasteizko plaza dagoen parkin ezabatu da, oneneko ibilbideak plaza sortuz. Honek, barne, erantzeren barne berri proposatu da, espazio publiko eta tren geltokiari lotuta egingo dena.

Zeharkako konexioak proiektuaren puntu gorenaren zango direnez, hauek indartuko dira berdeguen bitartez. Erabiltzaile naturan murgilduko da, bazoan egongo balira bezala. Hala ere, zango puntuan, oneko eta ingurune beharren arabera aktibitate debelarik planteatuko da.



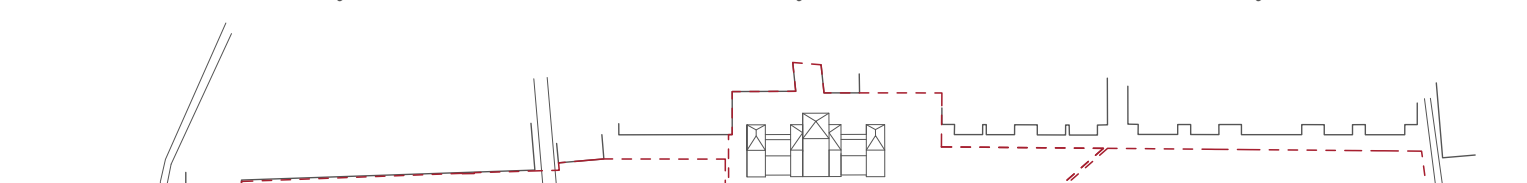
Honela, Datu kalek abiatzen den hiri markatuko da, Gasteizko oneneko kale nagusia baita eta zuzenaren tren geltokiarik bat egiten baita. Gasteizko plaza dagoen parkin ezabatu da, oneneko ibilbideak plaza sortuz. Honek, barne, erantzeren barne berri proposatu da, espazio publiko eta tren geltokiari lotuta egingo dena.

Zeharkako konexioak proiektuaren puntu gorenaren zango direnez, hauek indartuko dira berdeguen bitartez. Erabiltzaile naturan murgilduko da, bazoan egongo balira bezala. Hala ere, zango puntuan, oneko eta ingurune beharren arabera aktibitate debelarik planteatuko da.



Honela, Datu kalek abiatzen den hiri markatuko da, Gasteizko oneneko kale nagusia baita eta zuzenaren tren geltokiarik bat egiten baita. Gasteizko plaza dagoen parkin ezabatu da, oneneko ibilbideak plaza sortuz. Honek, barne, erantzeren barne berri proposatu da, espazio publiko eta tren geltokiari lotuta egingo dena.

Zeharkako konexioak proiektuaren puntu gorenaren zango direnez, hauek indartuko dira berdeguen bitartez. Erabiltzaile naturan murgilduko da, bazoan egongo balira bezala. Hala ere, zango puntuan, oneko eta ingurune beharren arabera aktibitate debelarik planteatuko da.



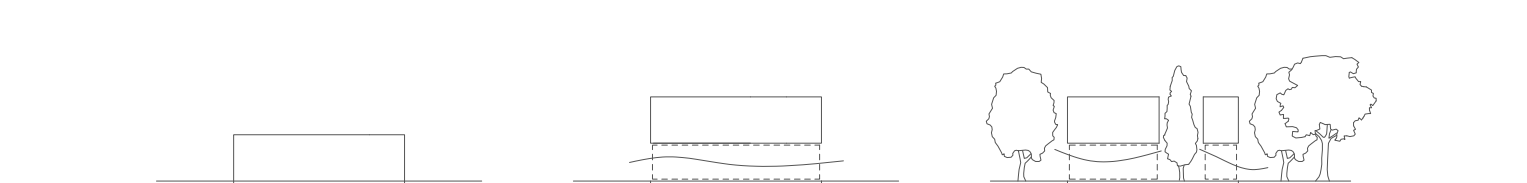
Honela, Datu kalek abiatzen den hiri markatuko da, Gasteizko oneneko kale nagusia baita eta zuzenaren tren geltokiarik bat egiten baita. Gasteizko plaza dagoen parkin ezabatu da, oneneko ibilbideak plaza sortuz. Honek, barne, erantzeren barne berri proposatu da, espazio publiko eta tren geltokiari lotuta egingo dena.

Zeharkako konexioak proiektuaren puntu gorenaren zango direnez, hauek indartuko dira berdeguen bitartez. Erabiltzaile naturan murgilduko da, bazoan egongo balira bezala. Hala ere, zango puntuan, oneko eta ingurune beharren arabera aktibitate debelarik planteatuko da.



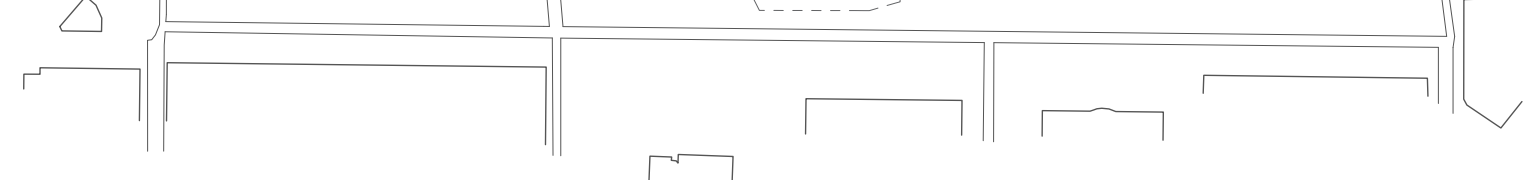
Honela, Datu kalek abiatzen den hiri markatuko da, Gasteizko oneneko kale nagusia baita eta zuzenaren tren geltokiarik bat egiten baita. Gasteizko plaza dagoen parkin ezabatu da, oneneko ibilbideak plaza sortuz. Honek, barne, erantzeren barne berri proposatu da, espazio publiko eta tren geltokiari lotuta egingo dena.

Zeharkako konexioak proiektuaren puntu gorenaren zango direnez, hauek indartuko dira berdeguen bitartez. Erabiltzaile naturan murgilduko da, bazoan egongo balira bezala. Hala ere, zango puntuan, oneko eta ingurune beharren arabera aktibitate debelarik planteatuko da.



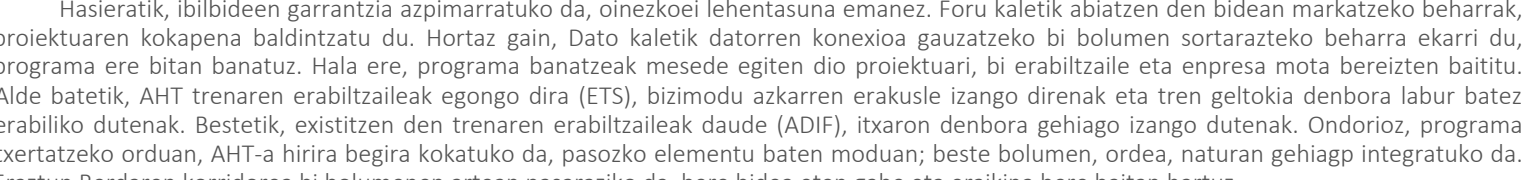
Honela, Datu kalek abiatzen den hiri markatuko da, Gasteizko oneneko kale nagusia baita eta zuzenaren tren geltokiarik bat egiten baita. Gasteizko plaza dagoen parkin ezabatu da, oneneko ibilbideak plaza sortuz. Honek, barne, erantzeren barne berri proposatu da, espazio publiko eta tren geltokiari lotuta egingo dena.

Zeharkako konexioak proiektuaren puntu gorenaren zango direnez, hauek indartuko dira berdeguen bitartez. Erabiltzaile naturan murgilduko da, bazoan egongo balira bezala. Hala ere, zango puntuan, oneko eta ingurune beharren arabera aktibitate debelarik planteatuko da.



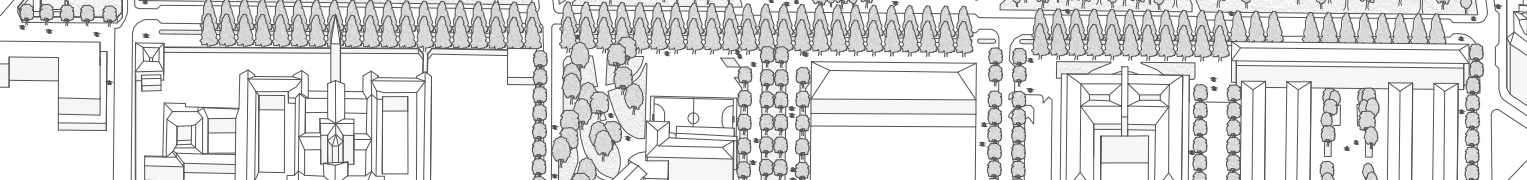
Honela, Datu kalek abiatzen den hiri markatuko da, Gasteizko oneneko kale nagusia baita eta zuzenaren tren geltokiarik bat egiten baita. Gasteizko plaza dagoen parkin ezabatu da, oneneko ibilbideak plaza sortuz. Honek, barne, erantzeren barne berri proposatu da, espazio publiko eta tren geltokiari lotuta egingo dena.

Zeharkako konexioak proiektuaren puntu gorenaren zango direnez, hauek indartuko dira berdeguen bitartez. Erabiltzaile naturan murgilduko da, bazoan egongo balira bezala. Hala ere, zango puntuan, oneko eta ingurune beharren arabera aktibitate debelarik planteatuko da.



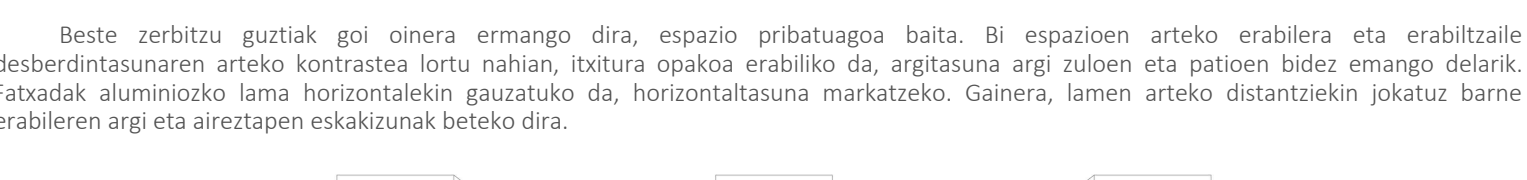
Honela, Datu kalek abiatzen den hiri markatuko da, Gasteizko oneneko kale nagusia baita eta zuzenaren tren geltokiarik bat egiten baita. Gasteizko plaza dagoen parkin ezabatu da, oneneko ibilbideak plaza sortuz. Honek, barne, erantzeren barne berri proposatu da, espazio publiko eta tren geltokiari lotuta egingo dena.

Zeharkako konexioak proiektuaren puntu gorenaren zango direnez, hauek indartuko dira berdeguen bitartez. Erabiltzaile naturan murgilduko da, bazoan egongo balira bezala. Hala ere, zango puntuan, oneko eta ingurune beharren arabera aktibitate debelarik planteatuko da.



Honela, Datu kalek abiatzen den hiri markatuko da, Gasteizko oneneko kale nagusia baita eta zuzenaren tren geltokiarik bat egiten baita. Gasteizko plaza dagoen parkin ezabatu da, oneneko ibilbideak plaza sortuz. Honek, barne, erantzeren barne berri proposatu da, espazio publiko eta tren geltokiari lotuta egingo dena.

Zeharkako konexioak proiektuaren puntu gorenaren zango direnez, hauek indartuko dira berdeguen bitartez. Erabiltzaile naturan murgilduko da, bazoan egongo balira bezala. Hala ere, zango puntuan, oneko eta ingurune beharren arabera aktibitate debelarik planteatuko da.



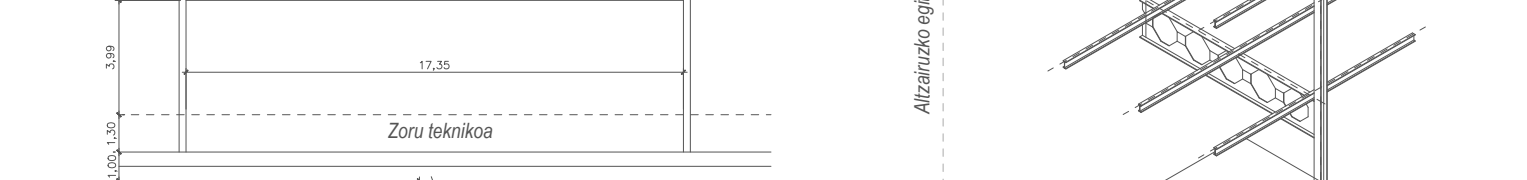
Honela, Datu kalek abiatzen den hiri markatuko da, Gasteizko oneneko kale nagusia baita eta zuzenaren tren geltokiarik bat egiten baita. Gasteizko plaza dagoen parkin ezabatu da, oneneko ibilbideak plaza sortuz. Honek, barne, erantzeren barne berri proposatu da, espazio publiko eta tren geltokiari lotuta egingo dena.

Zeharkako konexioak proiektuaren puntu gorenaren zango direnez, hauek indartuko dira berdeguen bitartez. Erabiltzaile naturan murgilduko da, bazoan egongo balira bezala. Hala ere, zango puntuan, oneko eta ingurune beharren arabera aktibitate debelarik planteatuko da.



Honela, Datu kalek abiatzen den hiri markatuko da, Gasteizko oneneko kale nagusia baita eta zuzenaren tren geltokiarik bat egiten baita. Gasteizko plaza dagoen parkin ezabatu da, oneneko ibilbideak plaza sortuz. Honek, barne, erantzeren barne berri proposatu da, espazio publiko eta tren geltokiari lotuta egingo dena.

Zeharkako konexioak proiektuaren puntu gorenaren zango direnez, hauek indartuko dira berdeguen bitartez. Erabiltzaile naturan murgilduko da, bazoan egongo balira bezala. Hala ere, zango puntuan, oneko eta ingurune beharren arabera aktibitate debelarik planteatuko da.



Honela, Datu kalek abiatzen den hiri markatuko da, Gasteizko oneneko kale nagusia baita eta zuzenaren tren geltokiarik bat egiten baita. Gasteizko plaza dagoen parkin ezabatu da, oneneko ibilbideak plaza sortuz. Honek, barne, erantzeren barne berri proposatu da, espazio publiko eta tren geltokiari lotuta egingo dena.

Zeharkako konexioak proiektuaren puntu gorenaren zango direnez, hauek indartuko dira berdeguen bitartez. Erabiltzaile naturan murgilduko da, bazoan egongo balira bezala. Hala ere, zango puntuan, oneko eta ingurune beharren arabera aktibitate debelarik planteatuko da.

