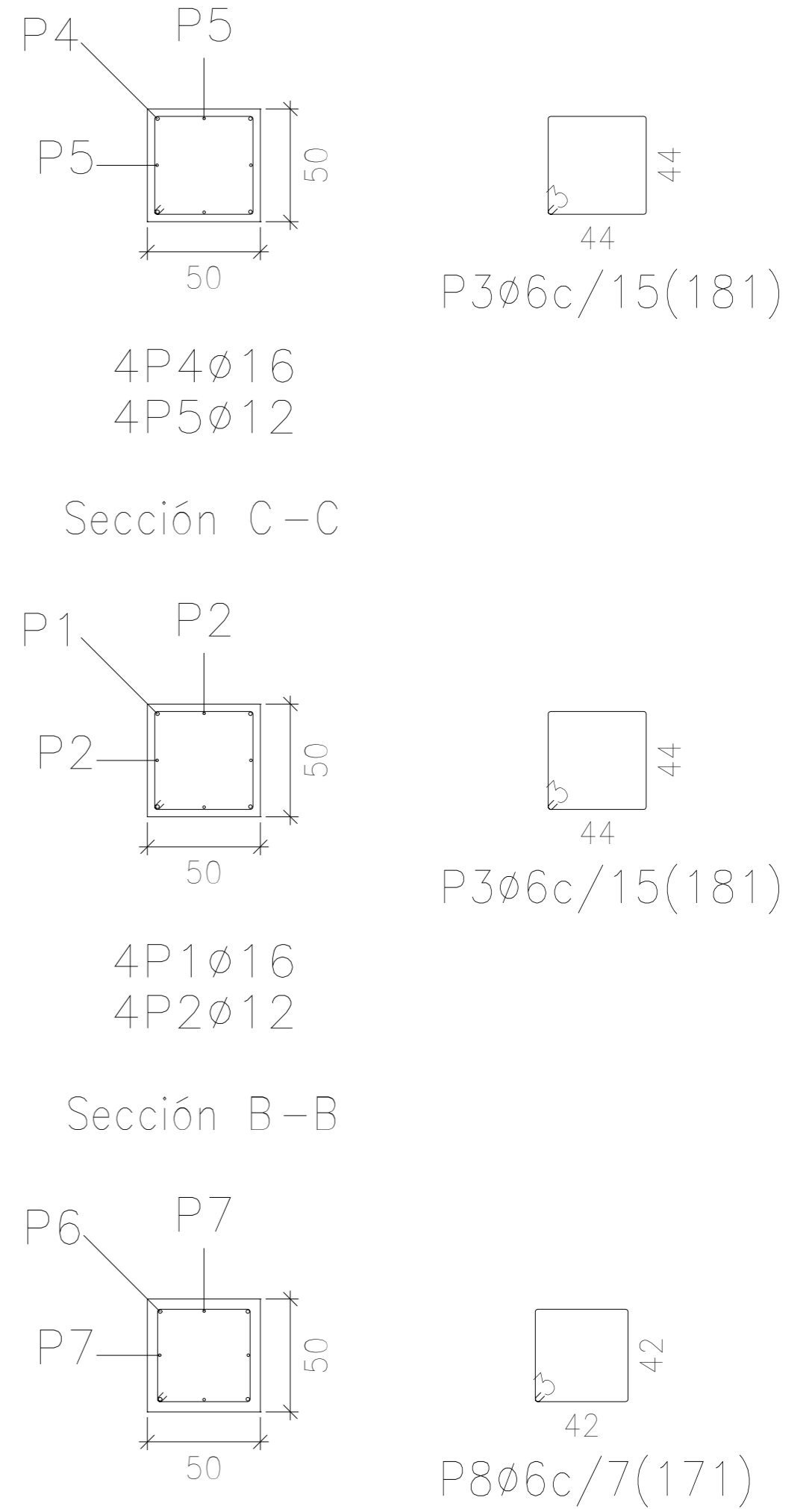
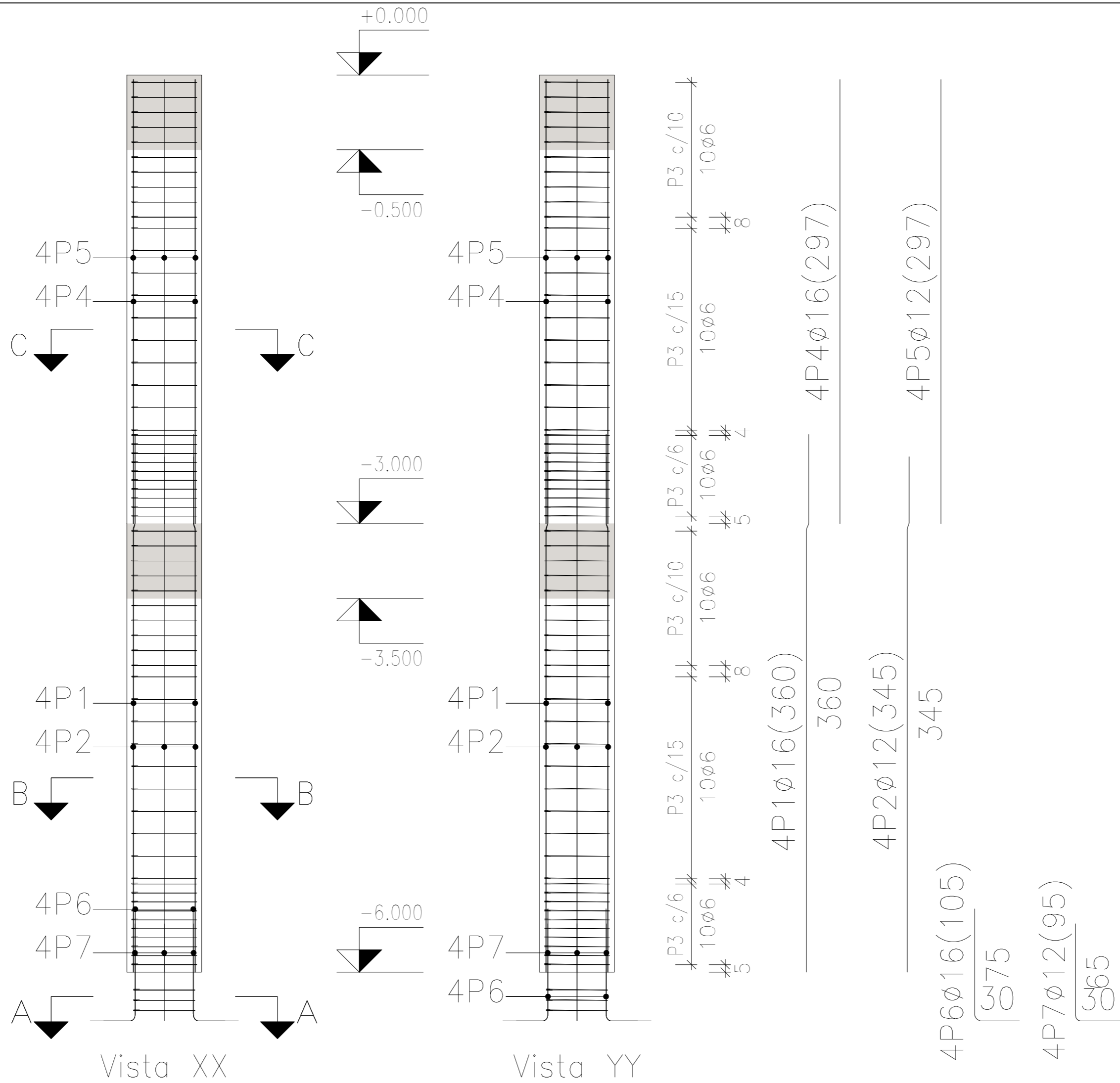


Kalea

-1. Solairua

-2. Solairua



Pilares que nacen en -1. Solairua y mueren en Kalea  
 Hormigón: HA-30, Yc=1.5  
 Acero en barras: B 500 S, Ys=1.15  
 Acero en estribos: B 500 S, Ys=1.15

Elemento	Pos.	Diám.	No.	Esquema (cm)	Long. (cm)	Total (cm)	B 500 S, Ys=1.15 (kg)	
P1=P2=P9=P10=P13=P14=P16 P17=P18=P22=P23=P24=P25 P26=P27=P28=P29=P31=P32 P33=P34=P35=P36=P37=P39 P40=P43=P45	1	Ø16	4	297	360	1440	22,7	
	2	Ø12	4	297	345	1380	12,3	
	3	Ø6	60	44	181	10860	24,1	
	4	Ø16	4	297	297	1188	18,8	
	5	Ø12	4	297	297	1188	10,5	
	6	Ø16	4	105	105	420	6,6	
	7	Ø12	4	95	95	380	3,4	
	8	Ø6	3	42	171	513	1,1	
	Total=100 (x28)						109,5	3066,0
					Ø6:		776,4	
					Ø12:		806,4	
					Ø16:		1481,2	
					Total:		3066,0	

Sección A-A		DATA	IZENA	(SINADURA)	BILBOKO INGENIARITZA ESKOLA
ESKALA 1:25	Etxebarriko Kukullaga Auzoan Aparkaleku Baten Eraikuntza (Bizkaia)	Irudikatuta	2018/05/10	Aito Peralta Murciano	ESCUELA DE INGENIERÍA DE BILBAO
		Egiaztatuta	2018/05/10	Iker Garitaonandia Areitio	
1. Zutabeak		GRADUA Ingeniaritza Zibila		PLANO ZK. 20	