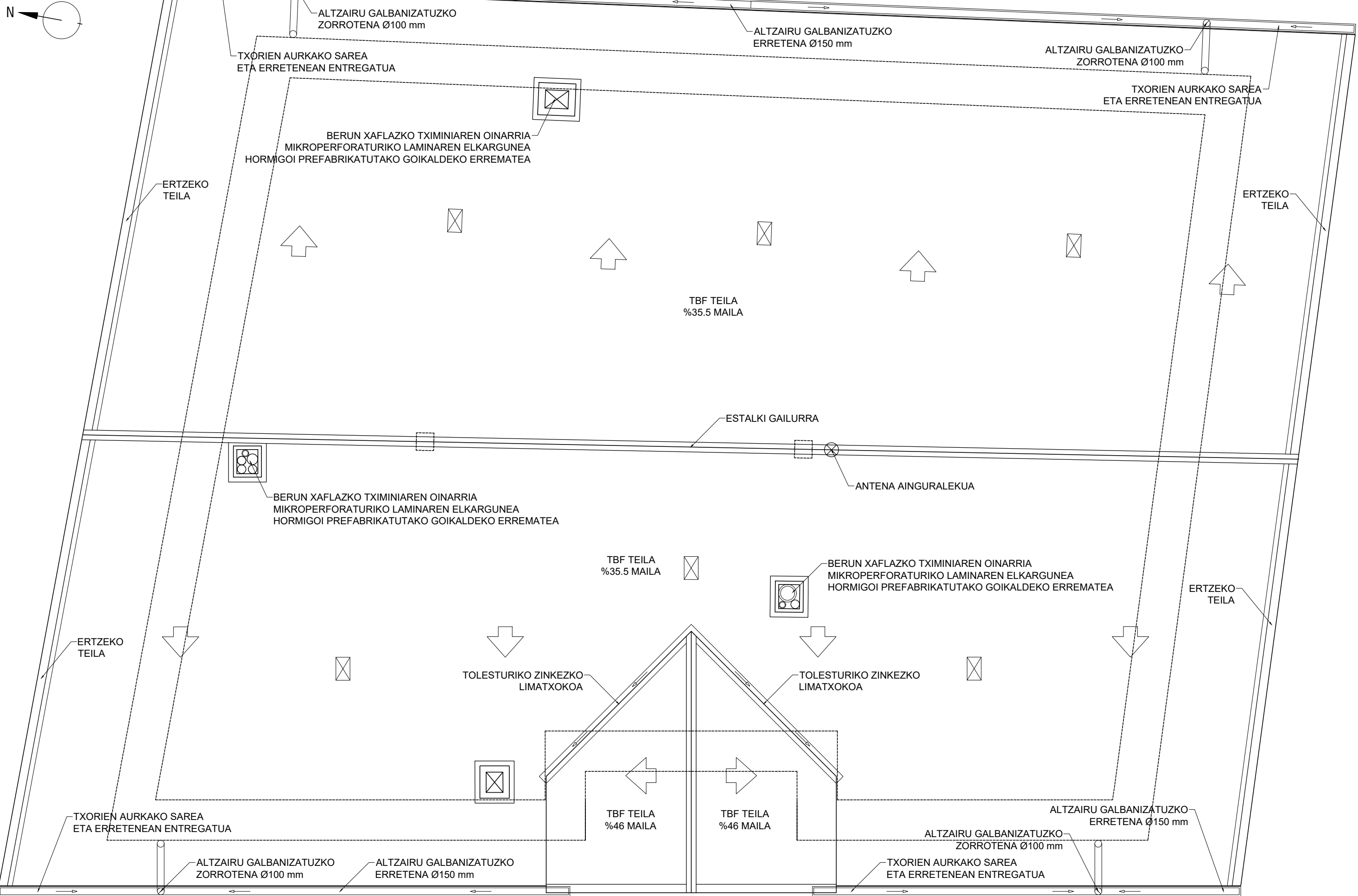


ESTALKIPEKO SOLAIRUAREN AZALERAK:

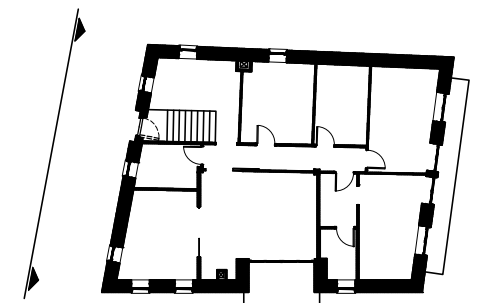
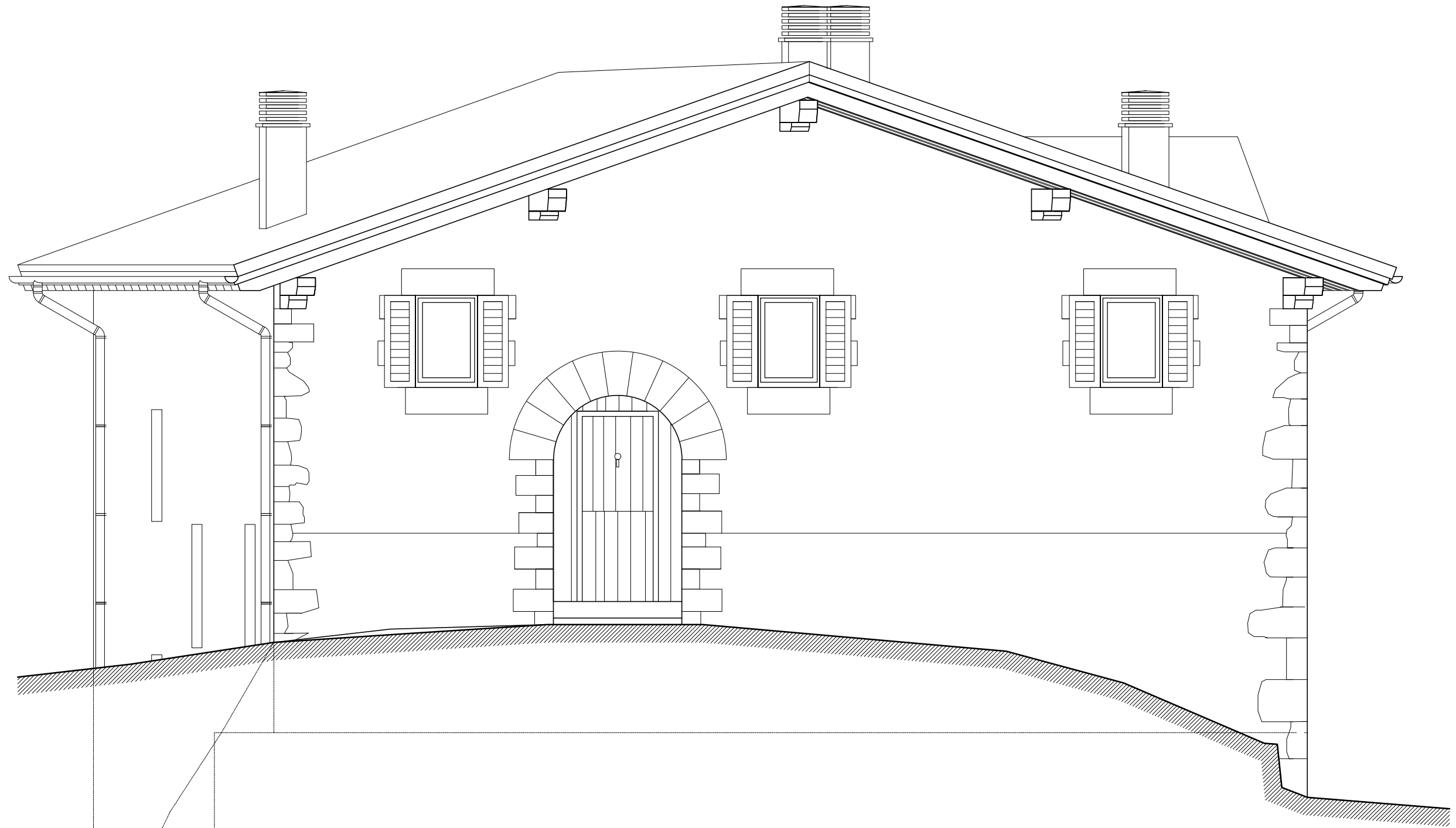
ESTUDIOA	16,04 m ²
PASABIDEA	8,83 m ²
BAINUGELA 1	5,84 m ²
SUKALDEA	14,03 m ²
JANGELA-EGONGELA	23,58 m ²
LOGELA 1	14,38 m ²
JANTZIGELA	4,33 m ²
BAINUGELA 2	3,65 m ²
LOGELA 2	15,29 m ²
LOGELA 3	12,35 m ²
TRASTELEKUA	9,10 m ²
TERRAZA	5,86x0,5 = 2,93 m ²
BALKOIA	6,57x0,5 = 3,28 m ²

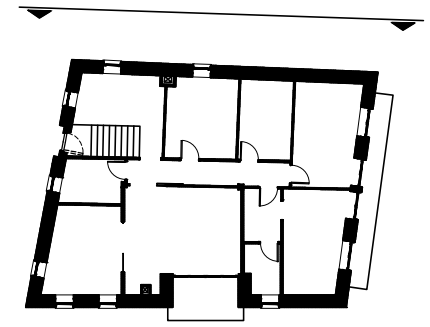
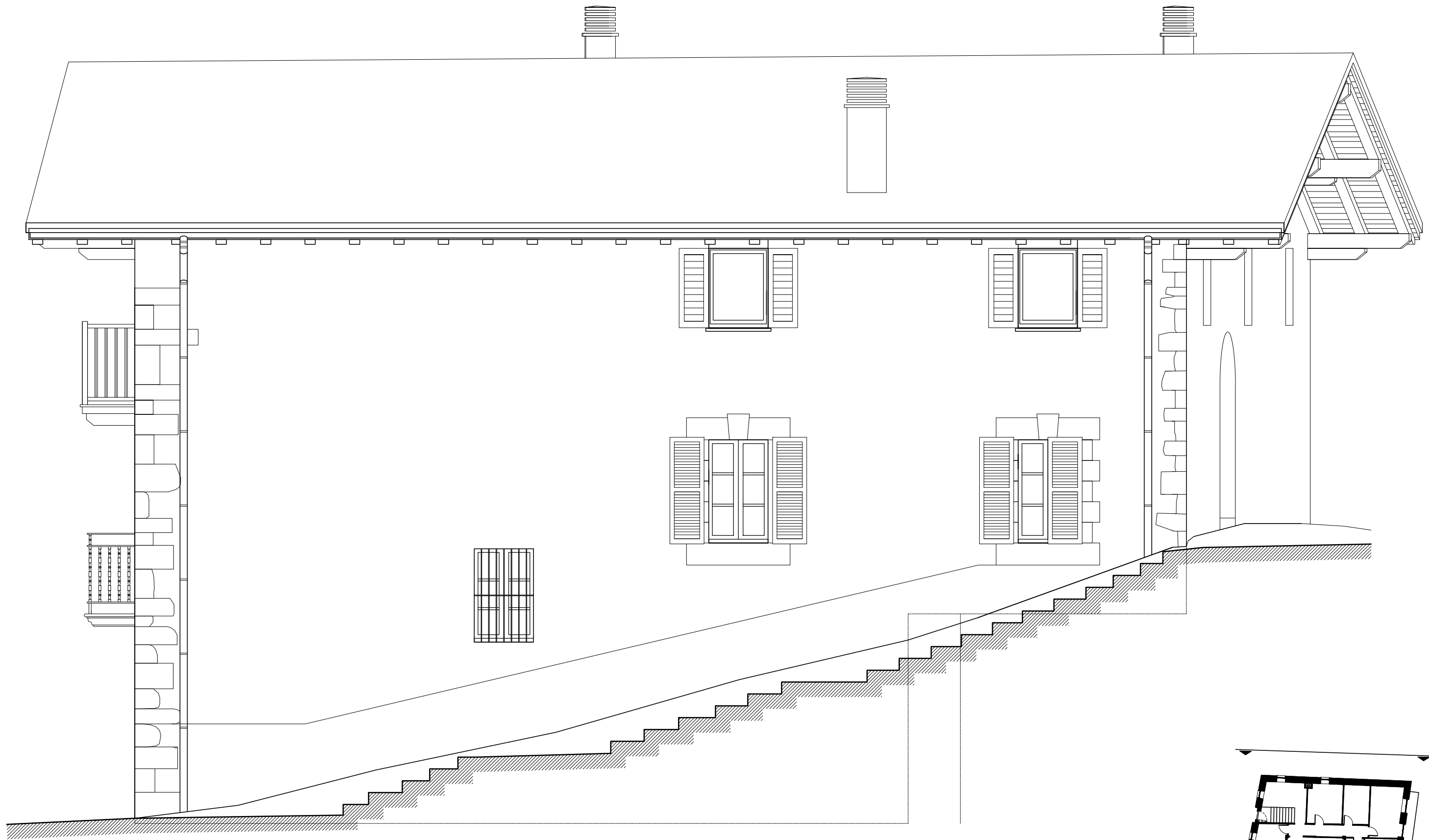
AZALERA ERABILGARRIA	133,60 m²
AZALERA ERAIKIGARRIA	162,94 m²

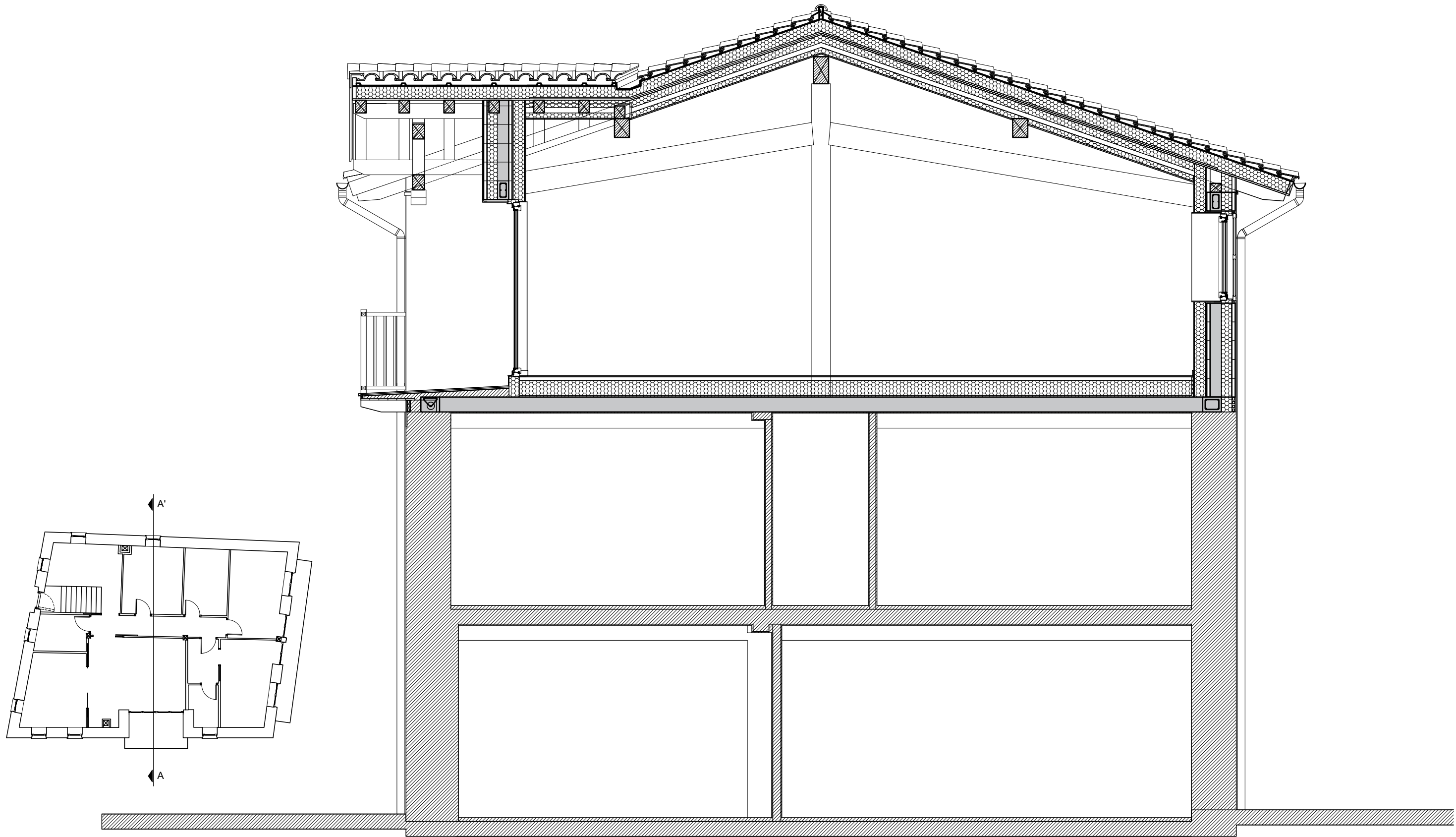


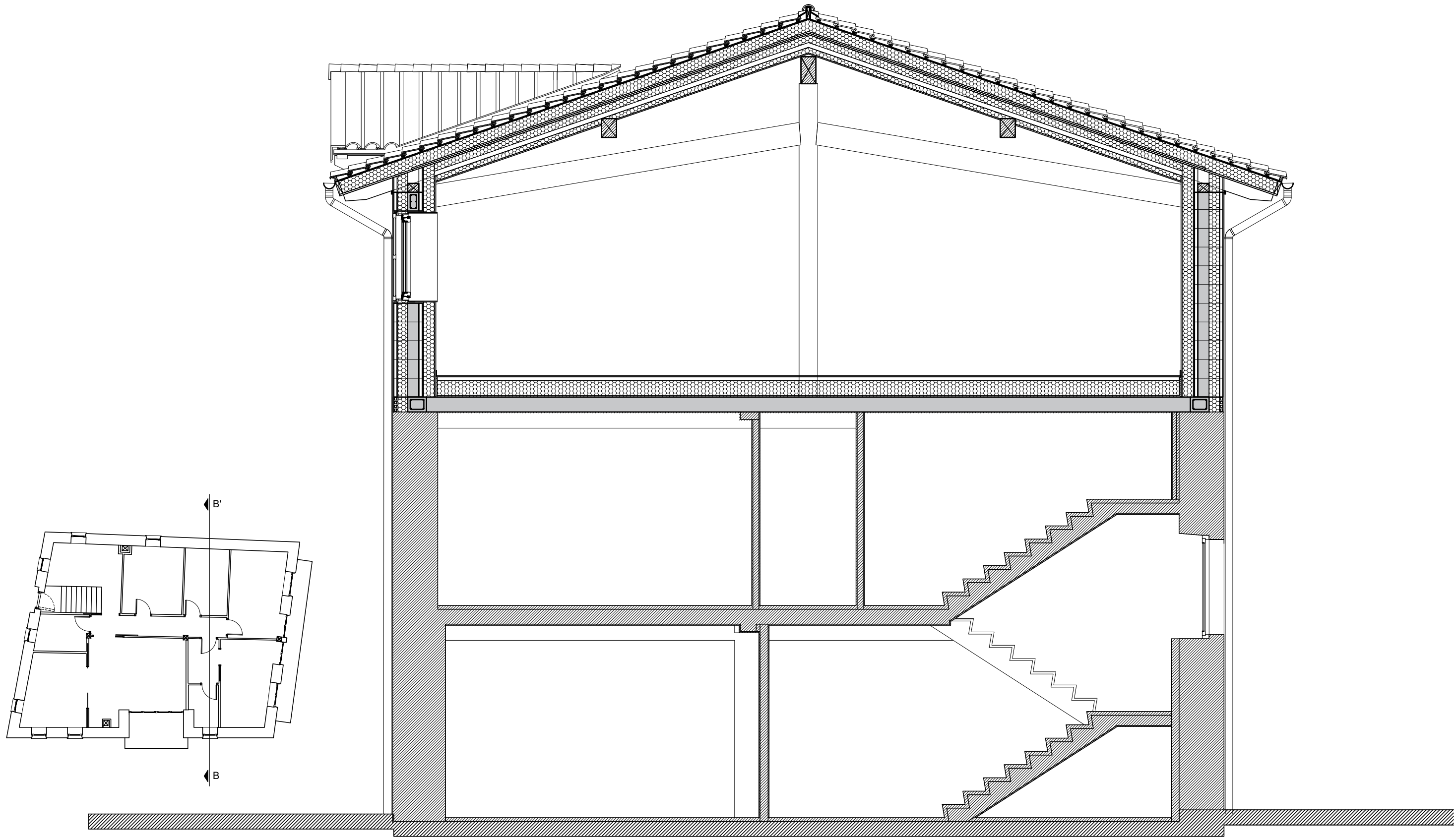


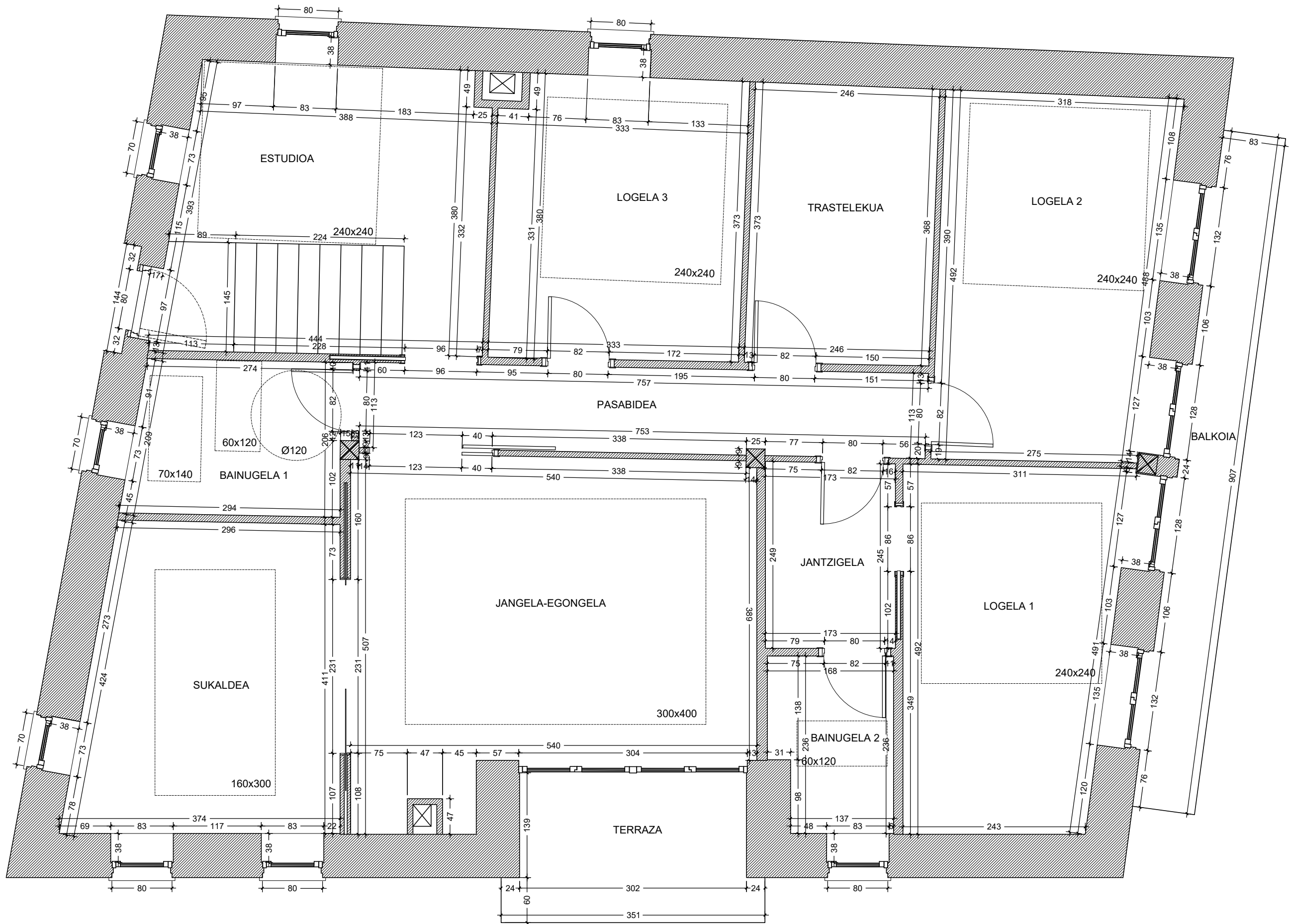
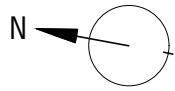


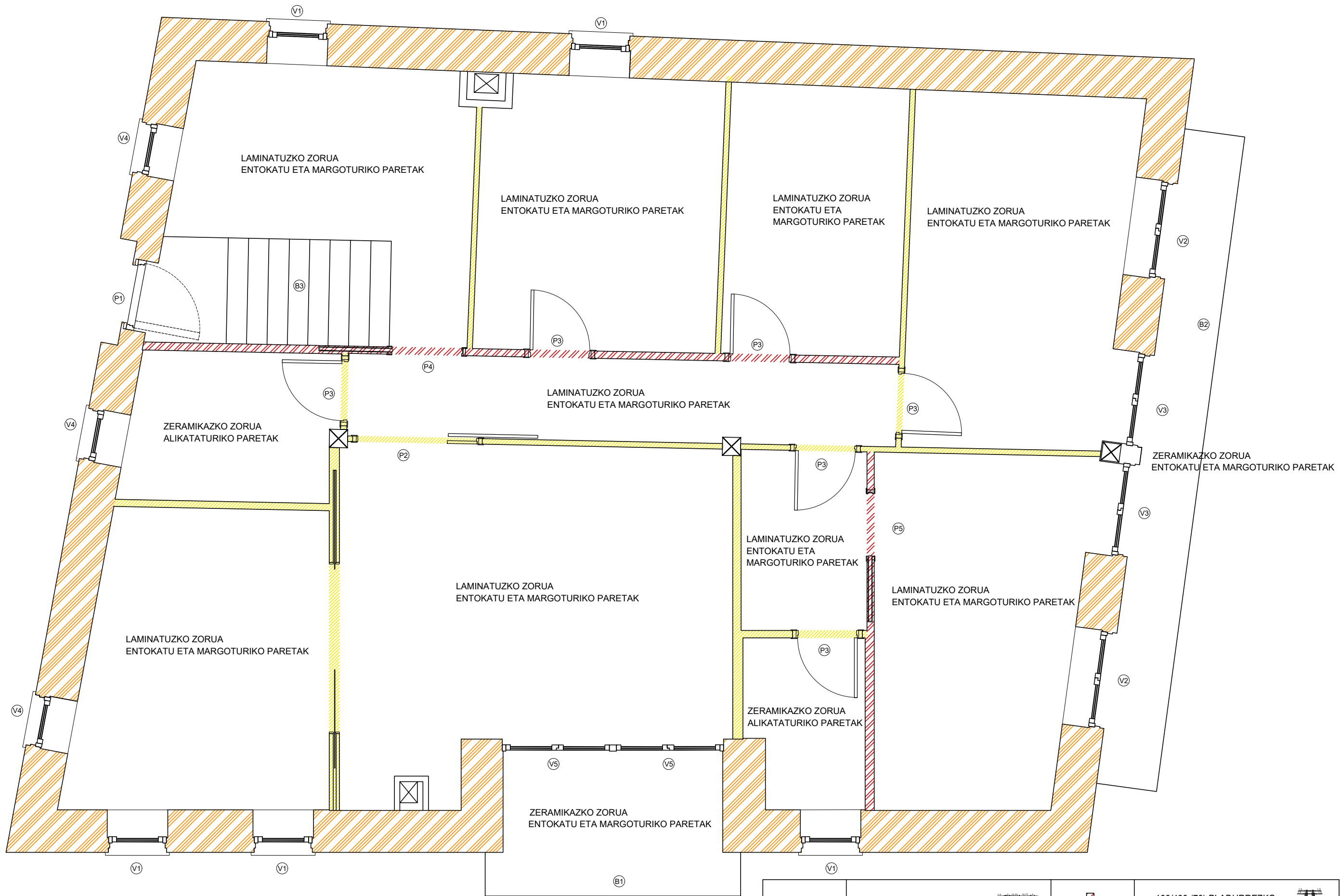
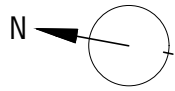




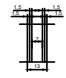


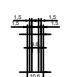


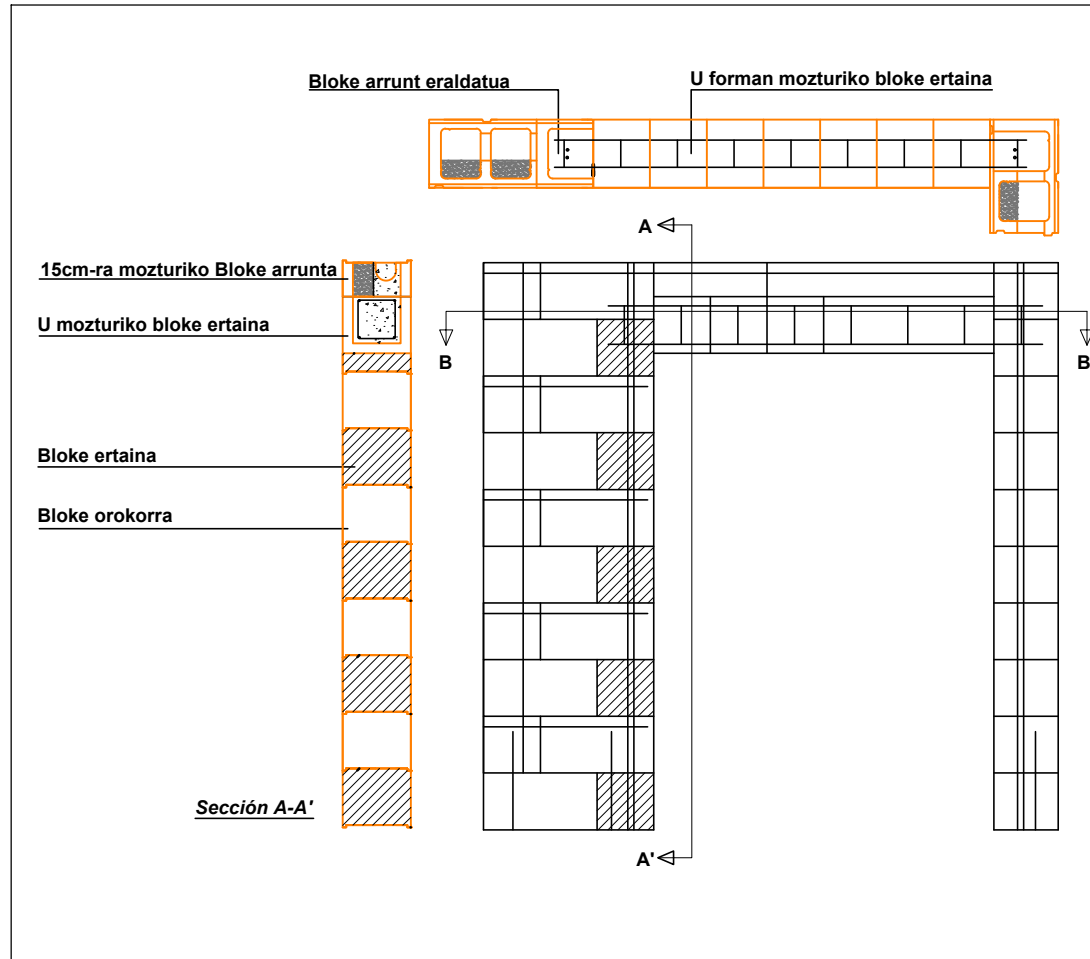
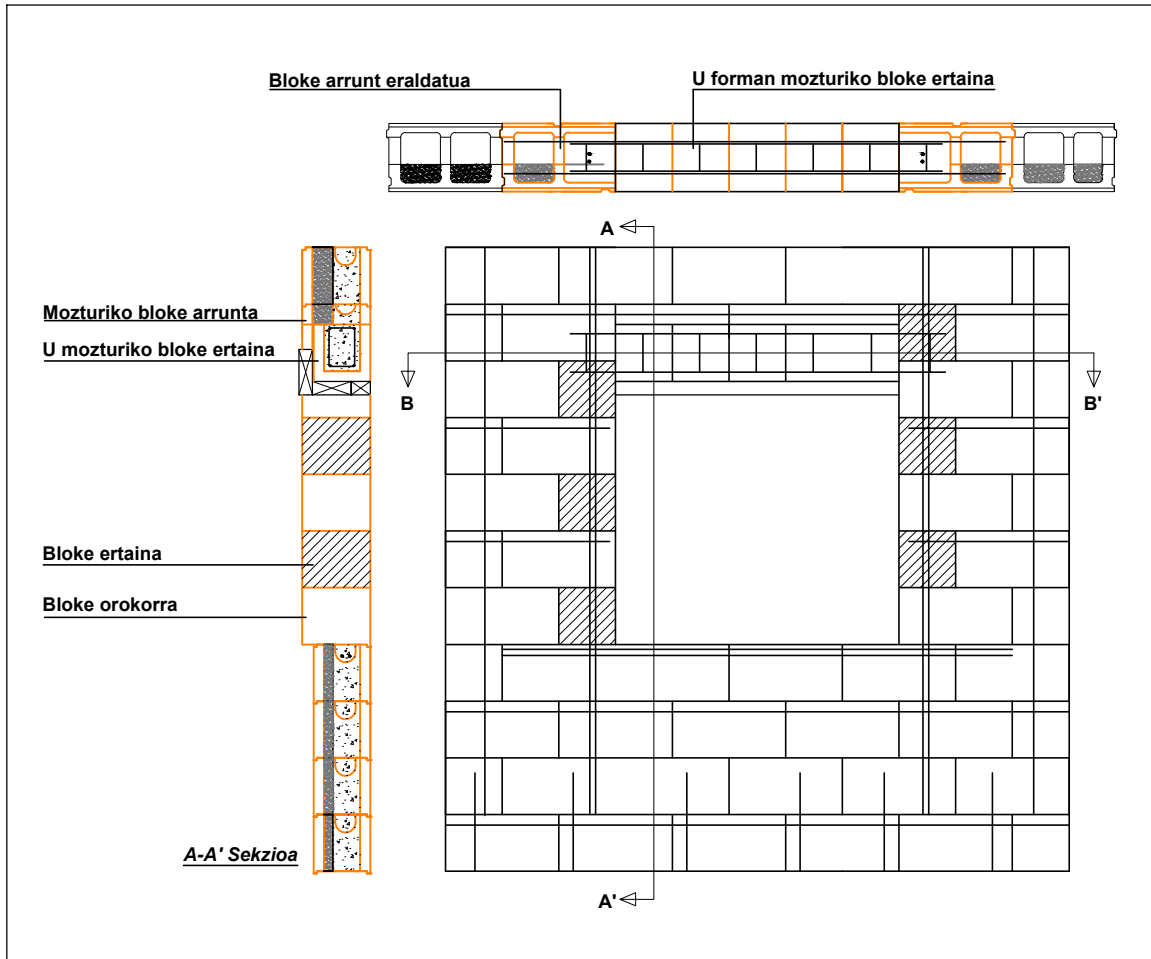




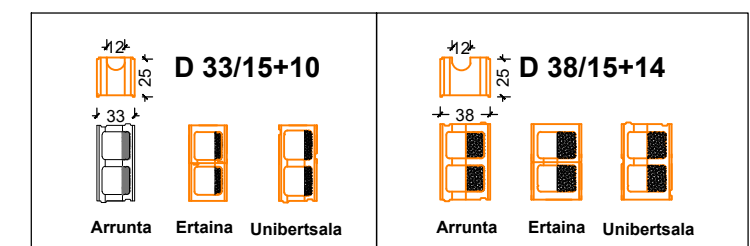




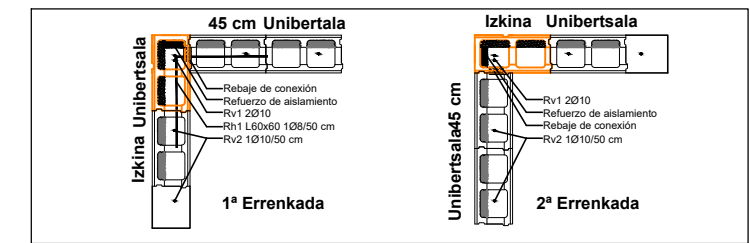
	CLIMABLOCK KARGA HORMA ETA MORTAIRUZKO AKABERA		100/400 (70) PLADURREZKO HORMA	
	IGELTSUA, 15 cm HAITZ ARTILEZKO TRASDOSATUA ETA 61/400 (150) PLADURRA		76/400 (46) PLADURREZKO HORMA	



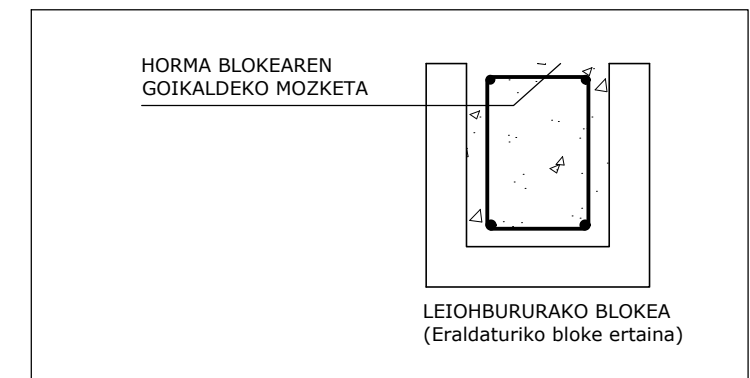
KANPO BLOKE MOTA



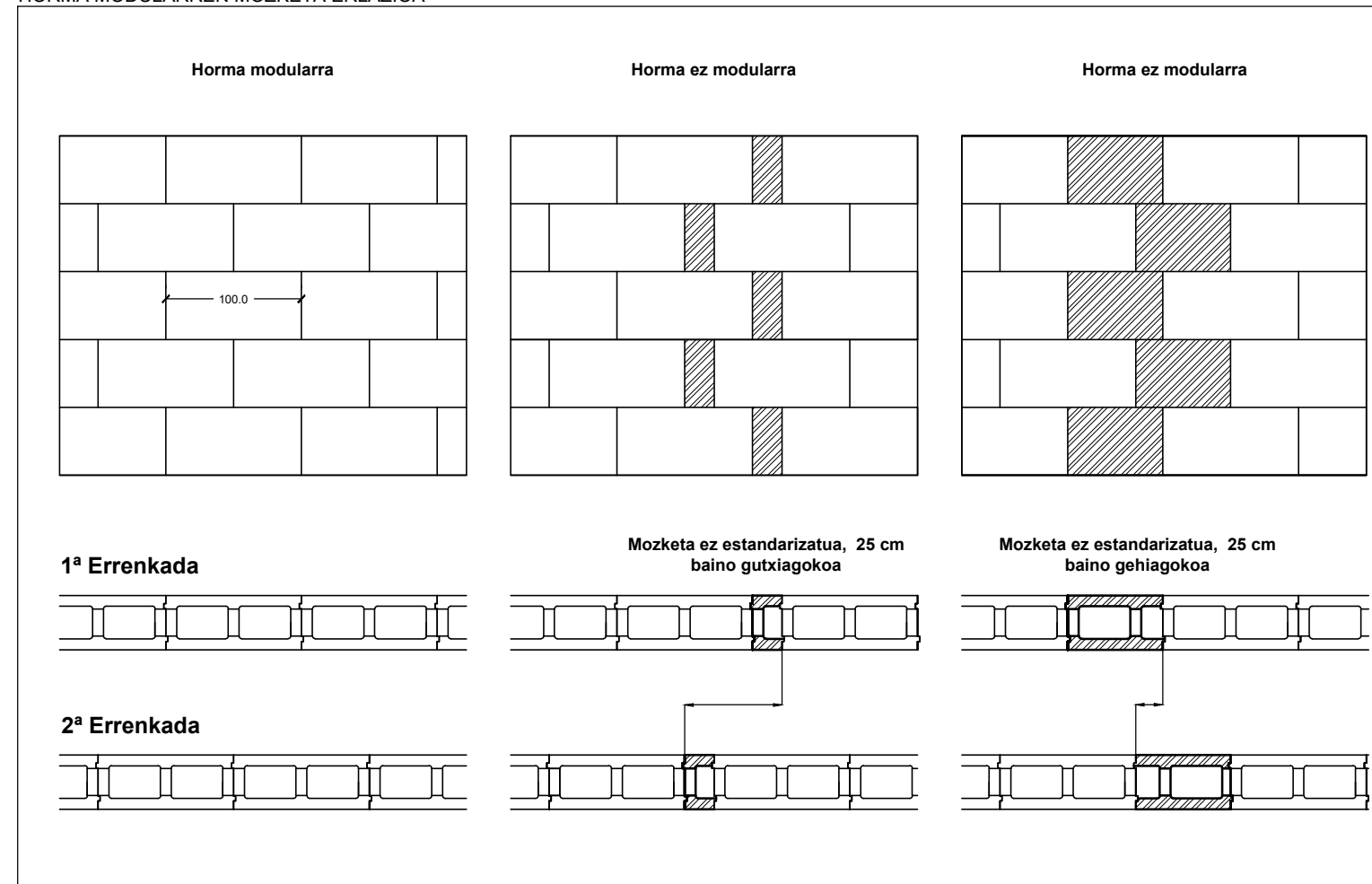
FATXADA IZKINEN ERAIKUNTZA



LEIHOBURUEN ERATZEA eskala:1/10



HORMA MODULARREN MOZKETA ERLAZIOA

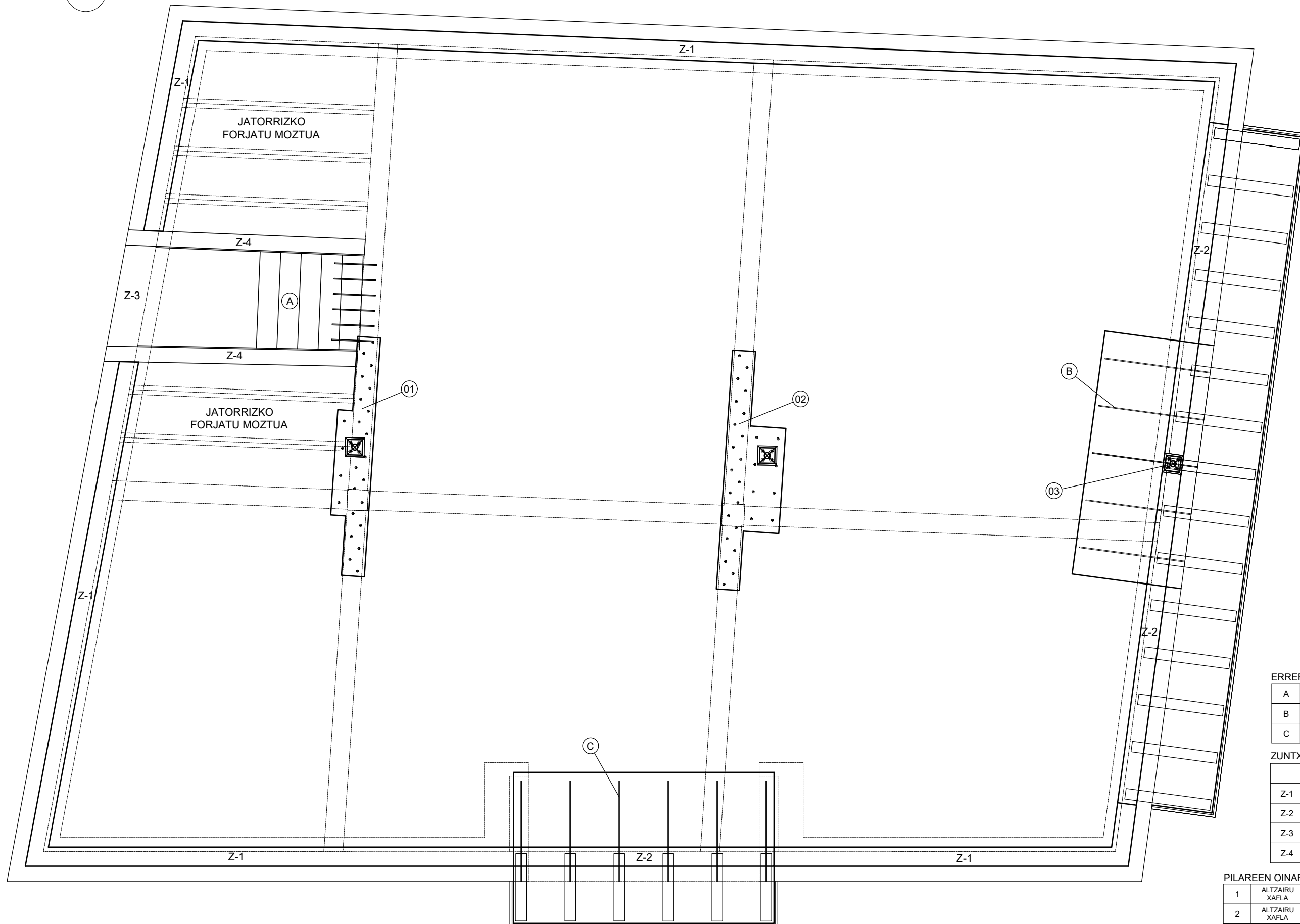
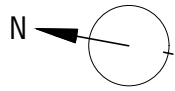


KARGA HORMEN ARMADURAK

Refuerzo vertical: RV2	En esquinas, encuentros y vanos de huecos	-- 2Ø8
Refuerzo vertical: RV1	En muros cada 50 cm	- 1Ø8c/50
Refuerzo horizontal: RH1	En muros cada 50 cm	1Ø8c/50
Refuerzo horizontal: L60	En esquinas y encuentros cada 50 cm	1Ø8 L60x60
Esperas en cimentación	En cimentación cada 50 cm	- 1Ø8 L50

HORMIGÓN: HA-25/F/12 ÁRIDO 12 MÁXIMO Y CONSISTENCIA FLUIDA

ELEMENTUA	AZALPENA	
Refuerzo Dintel Armado	D50	2Ø8 L100 eØ8 c/25 H17 A12 2Ø10 L100
	A50	2Ø10 L150
Refuerzo Dintel Armado	D60	2Ø8 L110 eØ8 c/25 H17 A12 2Ø10 L110
	A60	2Ø10 L160
Refuerzo Dintel Armado	D75	2Ø8 L125 eØ8 c/25 H17 A12 2Ø10 L125
	A75	2Ø10 L175
Refuerzo Dintel Armado	D100	2Ø8 L150 eØ8 c/25 H17 A12 2Ø10 L150
	A100	2Ø10 L200
Refuerzo Dintel Armado	D150	2Ø12 L200 eØ8 c/25 H17 A12 2Ø12 L200
	A150	2Ø10 L250
Refuerzo Dintel Armado	D200	2Ø12 L250 eØ8 c/25 H17 A12 2Ø12 L250
	A200	2Ø10 L300



ERREFORTZUAK

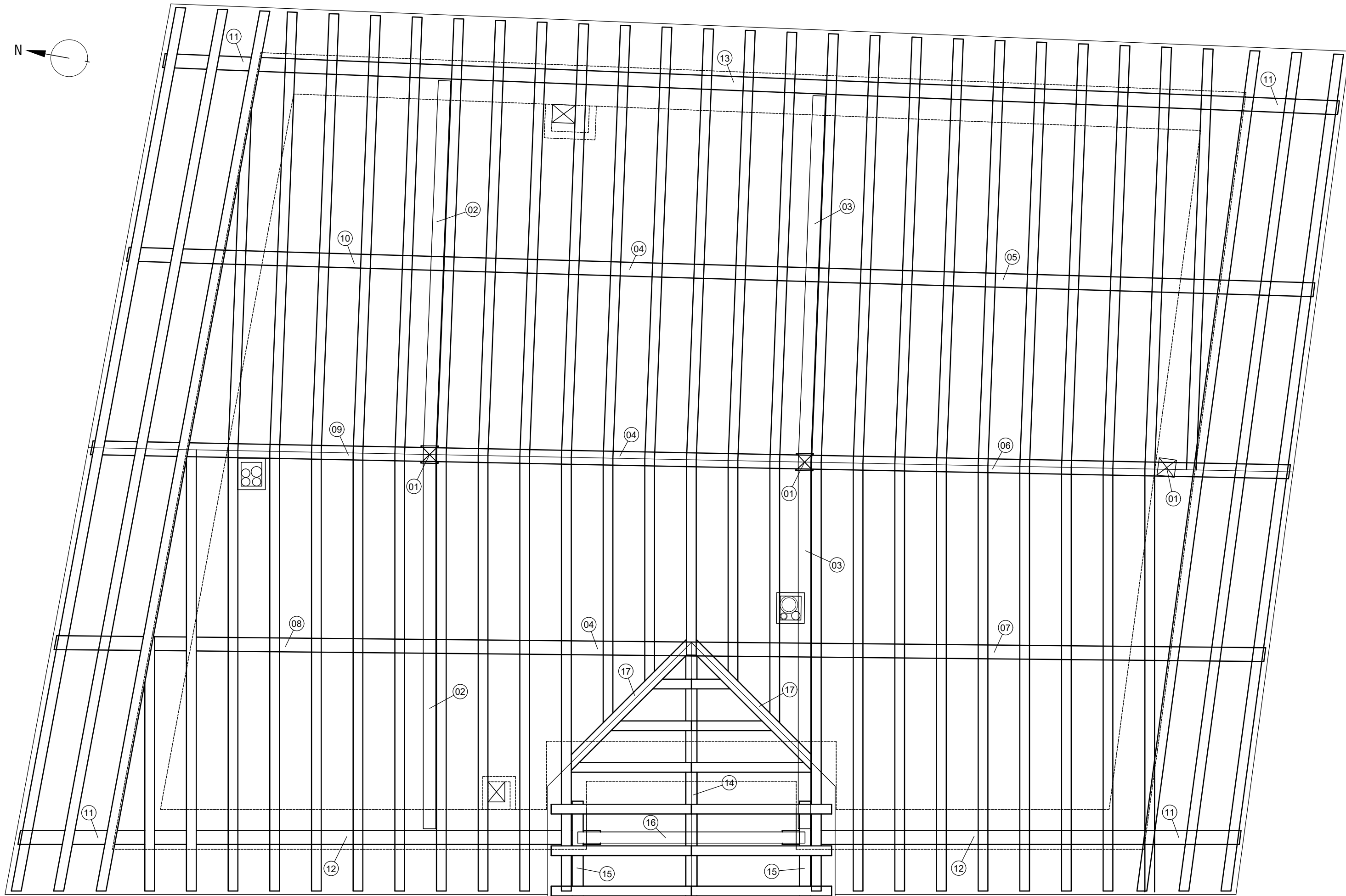
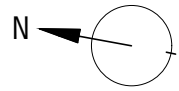
A	HORMIGOIZKO LOSA	12 cm	Ø10 / 15cm SAREA GOIAN ETA BEHEAN
B	ARMADURA ERREFORTZUA	Ø10 / 60 cm	FORJATU ARMADURARA SOLDATURIK
C	ARMADURA ERREFORTZUA	Ø10 / 60 cm	TALADRO ETA ERRETXINA

ZUNTZOAK

	SEKZIOA	ARMADURAK	ESTRIBUAK
Z-1	20x25	4Ø12	Ø6 / 20cm
Z-2	20x25	3Ø14	Ø6 / 20cm
Z-3	25x30	6Ø12	Ø6 / 20cm
Z-4	20x25	4Ø12	Ø6 / 20cm

PILAREEN OINARRIAK

1	ALTZAIRU XAFLA	10 mm	TORLOJU BIDEZKO AINGURAKETA	ALTZAIRUA Ø10 OINARRIA Ø20
2	ALTZAIRU XAFLA	10 mm	TORLOJU BIDEZKO AINGURAKETA	ALTZAIRUA Ø10 OINARRIA Ø20
3	ALTZAIRU XAFLA	10 mm	ZUNTXORAINO 4Ø12 AINGURAKETA	



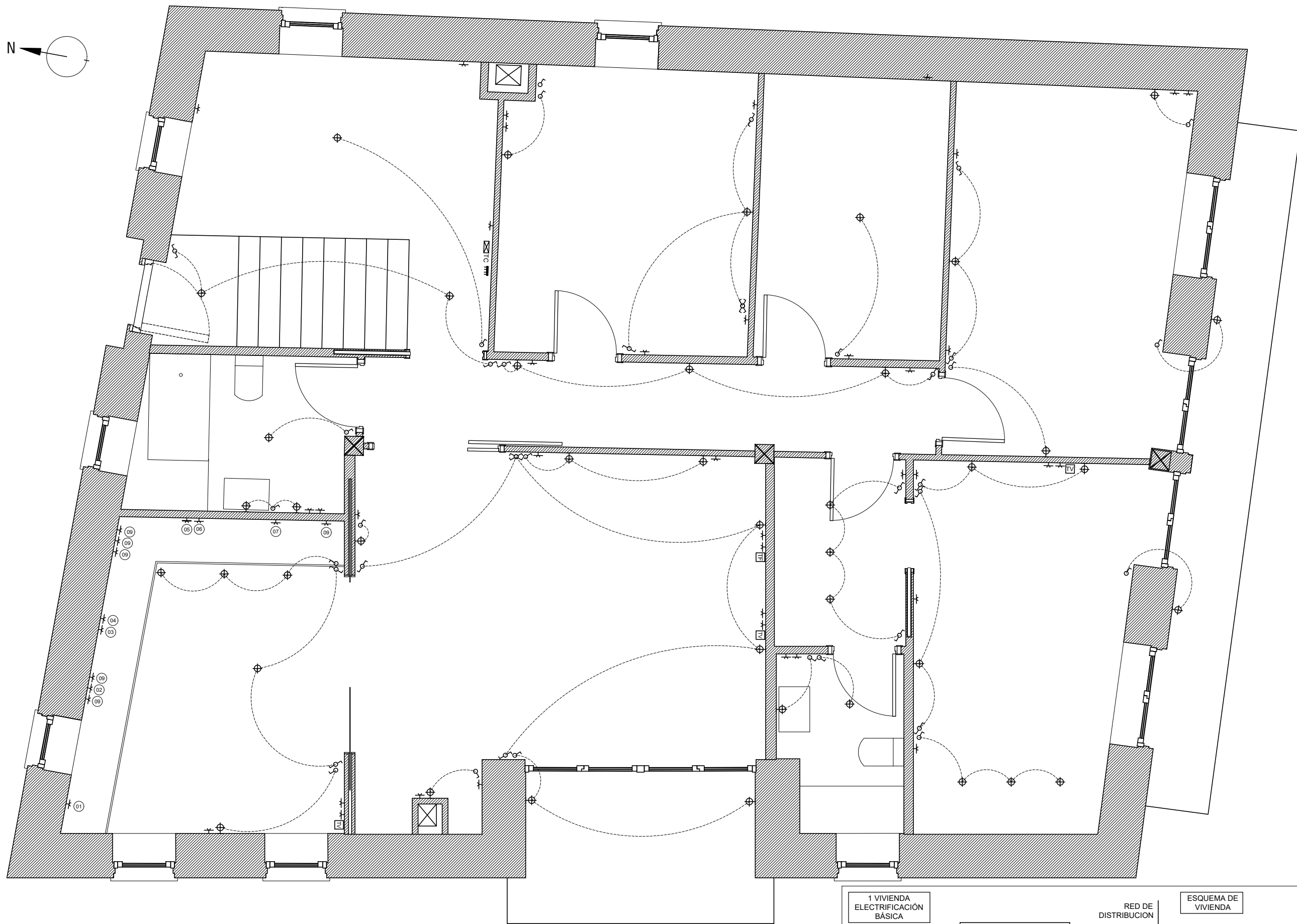
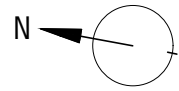
PIEZA	MOTA	SEKZIOA	ZURA	KOPURUA	LUZEERA
01	PILARE + AINGURAKETA	25x25	HARITZ LAMINATUA	3	4 m
02	ZUBI HABEA	36x20	HARITZ LAMINATUA	2	5,40 m
03	ZUBI HABEA	36x20	HARITZ LAMINATUA	2	5,50 m

04	HABEA	36x20	HARITZ LAMINATUA	3	5,65 m
05	HABEA	36x20	HARITZ LAMINATUA	1	7,30 m
06	HABEA	36x20	HARITZ LAMINATUA	1	7,15 m
07	HABEA	36x20	HARITZ LAMINATUA	1	6,75 m

08	HABEA	36x20	HARITZ LAMINATUA	1	5,55 m
09	HABEA	36x20	HARITZ LAMINATUA	1	4,95 m
10	HABEA	36x20	HARITZ LAMINATUA	1	4,65 m

11	HABEA	36x20	HARITZ LAMINATUA	4	2,70 m
12	HABETZANA	15x12	IZEIA	2	8,38 m
13	HABETZANA	15x12	IZEIA	1	19,95 m
14	HABEA	20x20	HARITZ LAMINATUA	1	3,70 m

15	HABEA	20x20	HARITZ LAMINATUA	2	2,00 m
16	ZERTXA	15x20	HARITZ LAMINATUA	1	-
17	LIMATXOKOIA	16x16	HARITZA	2	2,90 m
18	GAPIRIOA (HABEXKA)	16x14	HARITZA	-	-

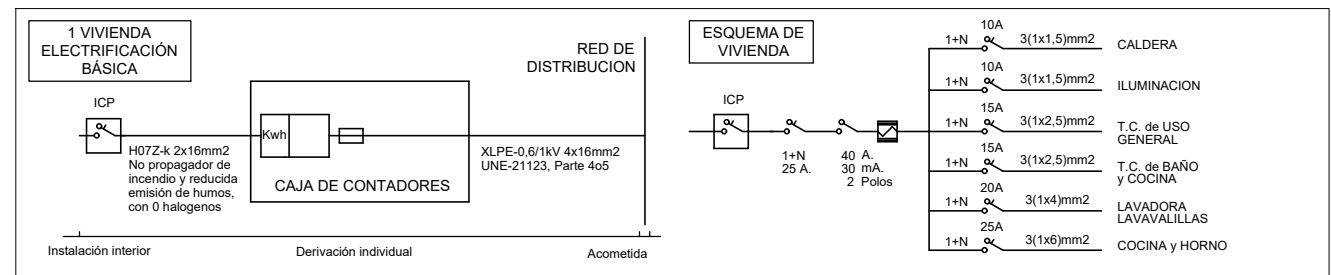


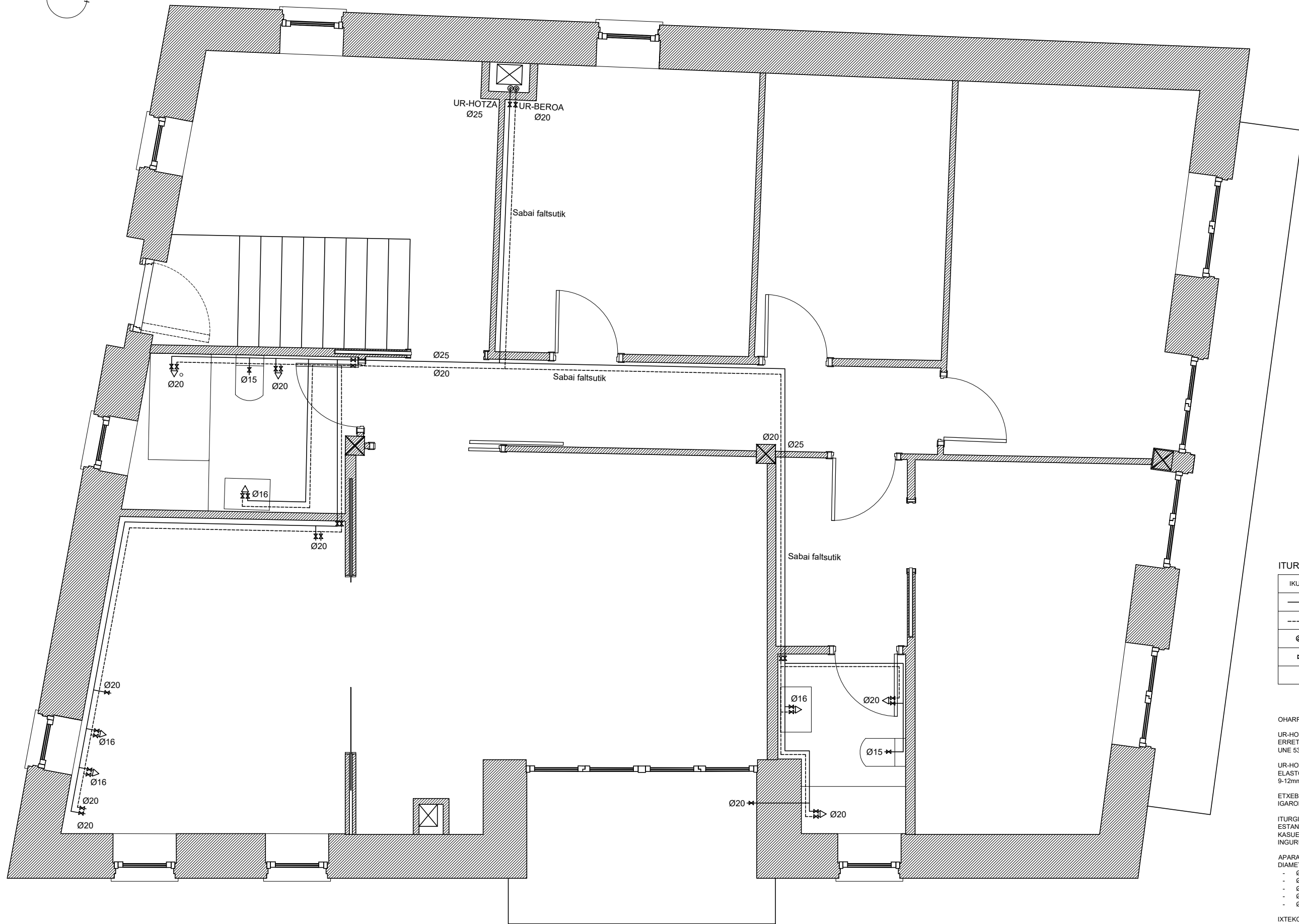
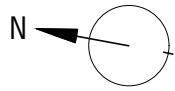
SUKALDEKO ENTXUFEAK

- | | | | |
|---|-------------------|---|-------------|
| 1 | GARBIGAILUA | 6 | MIKROONDASA |
| 2 | ONTZI-GARBIGAILUA | 7 | IZOZGAILUA |
| 3 | SUKALDEA | 8 | HOZKAILUA |
| 4 | KE-ERAUZGAILUA | 9 | BANKADA |
| 5 | LABEA | | |

ELEKTRIZITATEA

IKURRA	IZENDAPENA
	KONTADORE KUTXATILA
	BANAKETA OROKORRAREN KUTXATILA
	ETENGAILUA
	KOMMUTADOREA
	GURUTZAKETA ETENGAILUA
	ARGI PUNTUA
	HORMAKO ARGI PUNTUA
	ENTXUFE OINARRIA 10/16A+TT-II
	ENTXUFE OINARRIA 20A+TT-II
	T.V ETA F.M ARGUNEAK
	TELEFONO ARGUNEA
	TERMOSTATOA
	TELEKOMUNIKAZIO KUTXATILA





ITURGINTZA

IKURRA	IZENDAPENA
—	UR-HOTZ ZIRKUITU SAREA
----	UR-BERO ZIRKUITU SAREA
⊗	ZORROTEN BERTIKAL HODITERIA
⊘	IXTEKO GILTZA
▷	ITURRI NAHASGAILUA

OHARRA:

UR-HOTZ ETA BERO ZIRKUITUEN HODITERIAK ERRETIKULATURIKO POLIETILENGOZKOAK IZANGO DIRA (SERIE 5 UNE 53.381).

UR-HOTZ ETA BEROAREN HODITERIA GUZTIA ELASTOMERIKOZKO ESPUMAREKIN ISOLATURIK JOANGO DIRA 9-12mm BITARTEKO LODIERAREKIN.

ETXEBIZITZA BARNEKO BANAKETA SAREA SABAI FALTSUTIK IGAROKO DA.

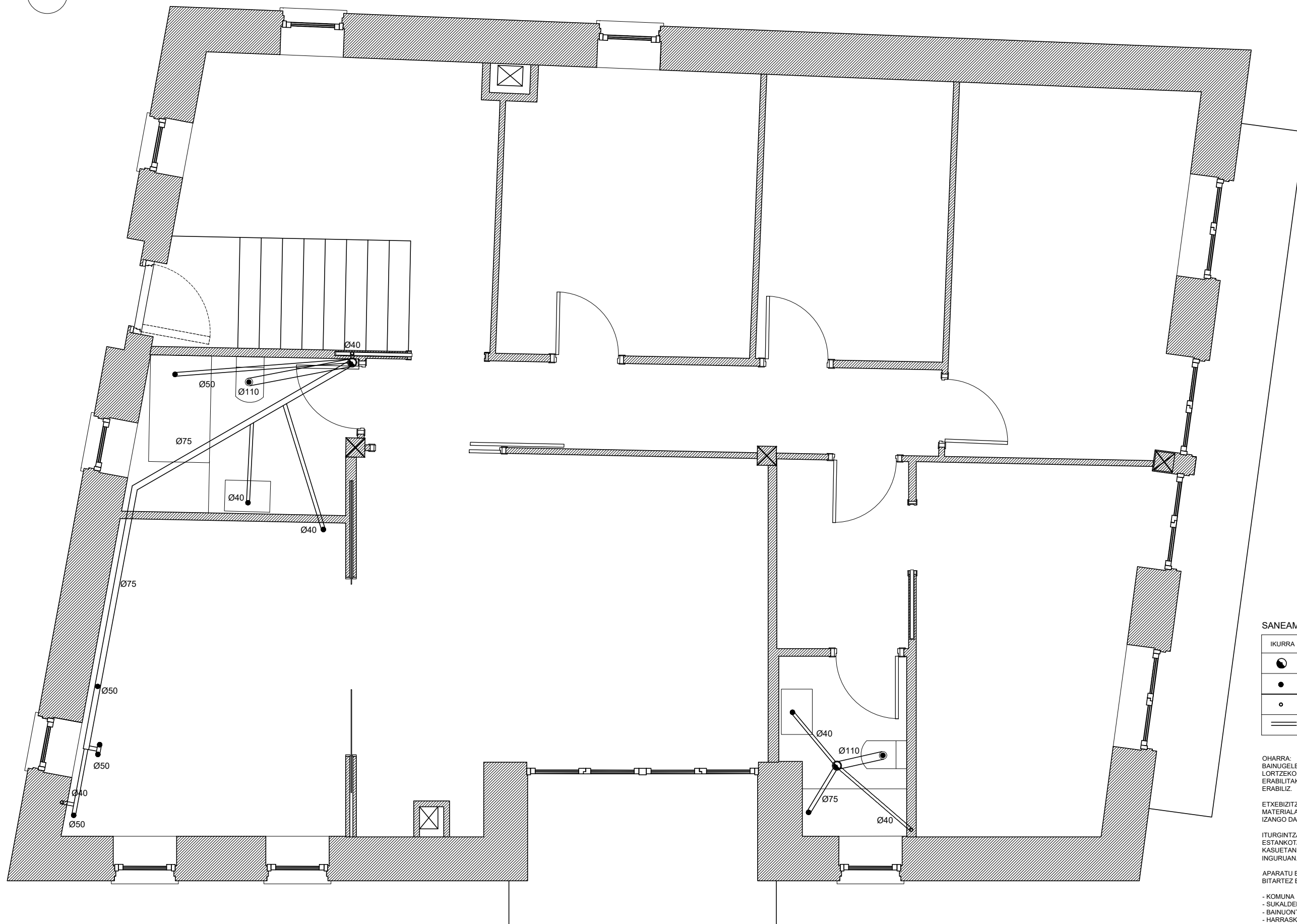
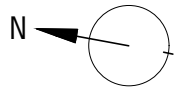
ITURGINTZA HODITERIA ZIRKUITUAK ETXEBIZITZAREN ESTANKOTASUN GERUZAREN BAT IGAROTZEN DUEN KASUETAN, ZIGILATZE PIEZAK IPINI BEHAROKO DIRA HODIAREN INGURUAN.

APARATU BAKOITZERA BIDERATURIKO HODITERIEN DIAMETROAK HURRENGO HAUEK IZANGO DIRA:

- Ø20 DUTXA ETA BAINUONITZIAK
- Ø20 HONTZI-GARBIGAILU, HARRASKA ETA GARBIGAILUA
- Ø15 KONKETA, BIDET ETA KOMUNA
- Ø20 GARBIKETA ITURRIA
- Ø20 GALDARA

IXTEKO GILTZEN ALTUERA (zoruari dagokionez):

- GALDARA: Galdara azpian
- TERRAZA ITURRIA: 50 cm
- GELA HEZEEN MOZKETA: 220 cm



SANEAMENDUA

IKURRA	IZENDAPENA
	SANEMENDU ZORROTENA POLIPROPILENO INTSONORIZATUZKO HODIA
	APARATUAREN HARGUNEA
	ESTALKIRA DOAN AIREZTAPEN HODIA Ø40
	POLIPROPILENO INTSONORIZATUZKO HODIA HORMA ETA ZORUTIK, ZORROTENERA DOANA

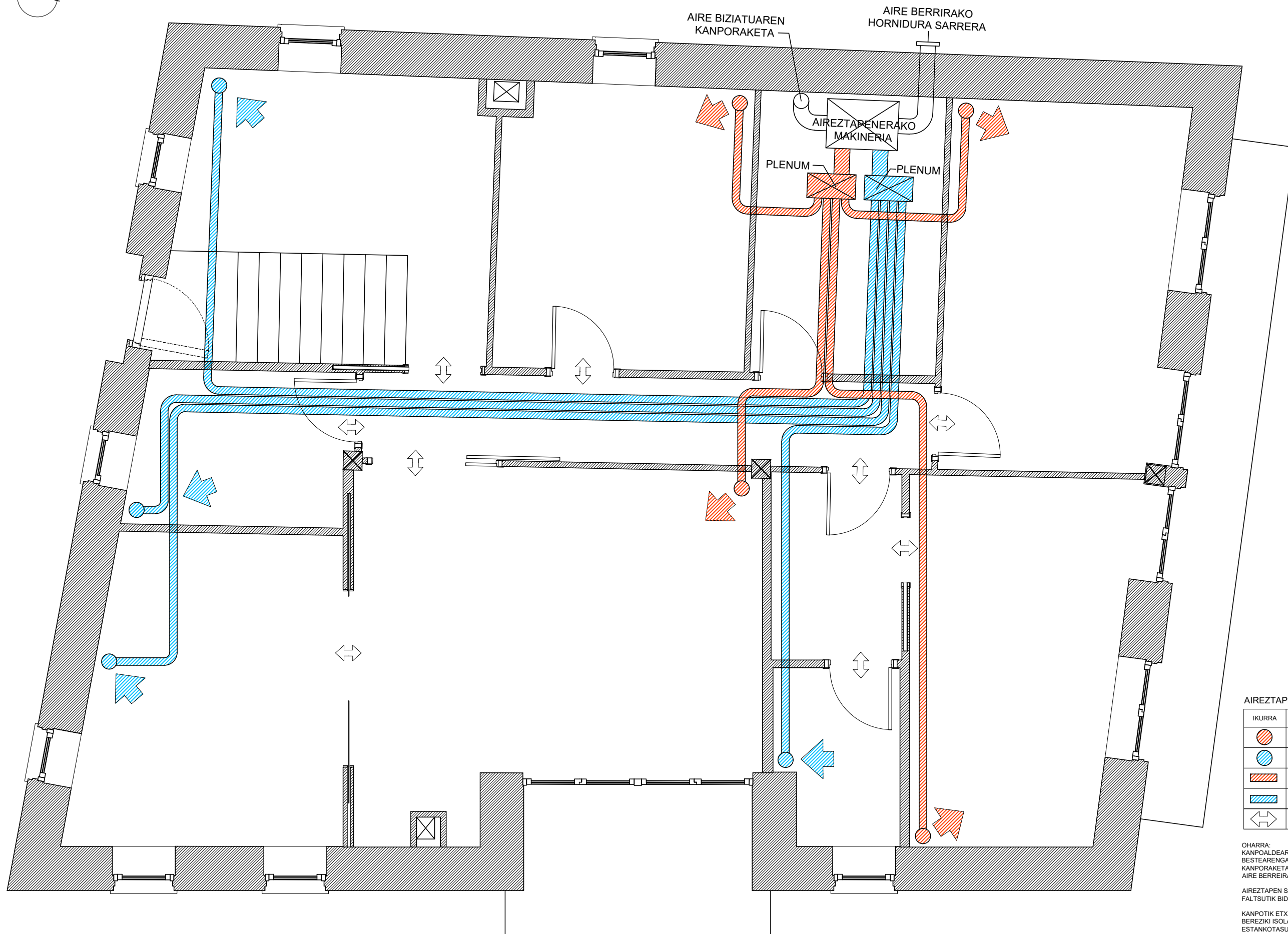
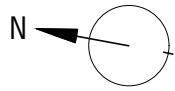
OHARRA:
BAINUGELETAKO ZORROTENAK, HAIEN AIREZTAPENA
LORTZEKO, ESTALKIRAINO LUZTUKO DIRA, BETIERE
ERABILITAKO DIAMETRO BERDINA IBILBIDE OSOAN ZEHAZ
ERABILIZ.

ETXEBIZITZA BARNEKO BANAKETA SAREKO ERABILITAKO
MATERIALA, POLIPROPILENO INTSONORIZATUZKO HODITERIA
IZANGO DA.

ITURGINTZA HODITERIA ZIRKUITUAK ETXEBIZITZAREN
ESTANKOTASUN GERUZAREN BAT IGAROTZEN DUEN
KASUETAN, ZIGILATZE PIEZAK IPINI BEHARKO DIRA HODIAREN
INGURUAN.

APARATU BAKOITZAREN HUSTUBIDEAK, PVC HODITERIA
BITARTEZ BURUTUKO DIRA HURRENGO DIAMETROAK ERABILIZ:

- KOMUNA Ø110
- SUKALDEKO SARE HORIZONTALA Ø75
- BAINUONTZI ETA DUTXA Ø50
- HARRASKA ETA GARBIGAILUA Ø50
- GALDARA Ø50
- KONKETA Ø40



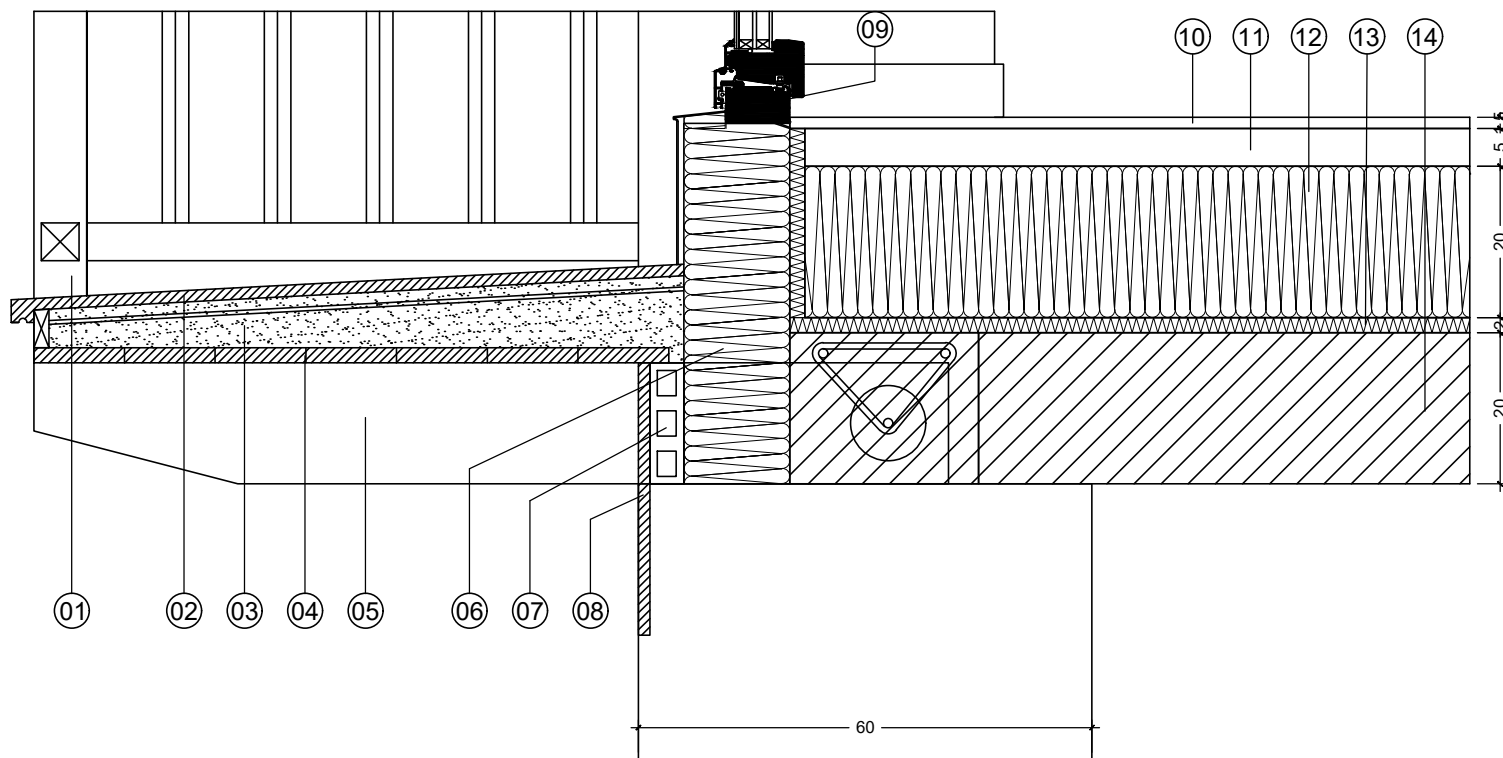
AIREZTAPENA

IKURRA	IZENDAPENA
	AIREZTAPEN HORNIDURA PUNTUA
	AIRE BIZIATUAREN KANPORAKETA PUNTUA
	AIREZTAPEN BERRIRAKO HORNIDURA IBILBIDEA
	AIRE BIZIATURAKO KANPORAKETA IBILBIDEA
	IBILBIDE IREKIGUNEA

OHARRA:
KANPOALDEAREKIN ERLAZIONATURIKO HODIAK BATA BESTEARENGANDIK BANATURIK IPINI BEHARKO DIRA. KANPORAKETA HODIA ESTALKIRAINO BIDERATUKO DA ETA AIRE BERRIRAKO HODIA FATXADATIK SARTUKO DA.

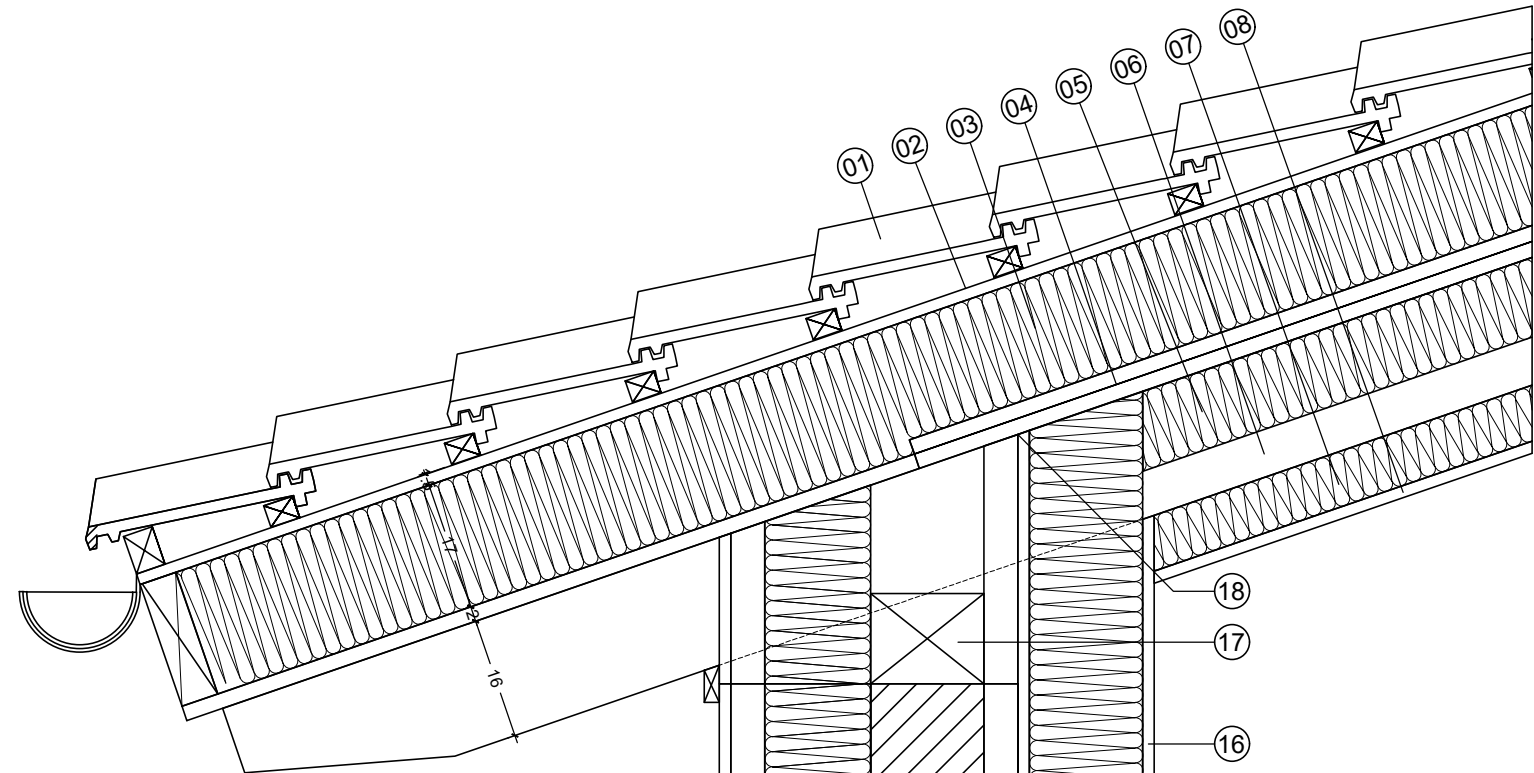
AIREZTAPEN SARERAKO HODIAK ETXEBIZITZAREN SABAI FALTSUTIK BIDERATUKO DIRA.

KANPOTIK ETXEBIZITZAREN BARNERA DOAZEN HODIAK BEREZIKI ISOLATURIKO HODITERIEKIN BURUTUKO DIRA ETA ESTANKOTASUN GERUZAN, ZIGILATZE ZINTAK IZAN BEHARKO DITUZTE.



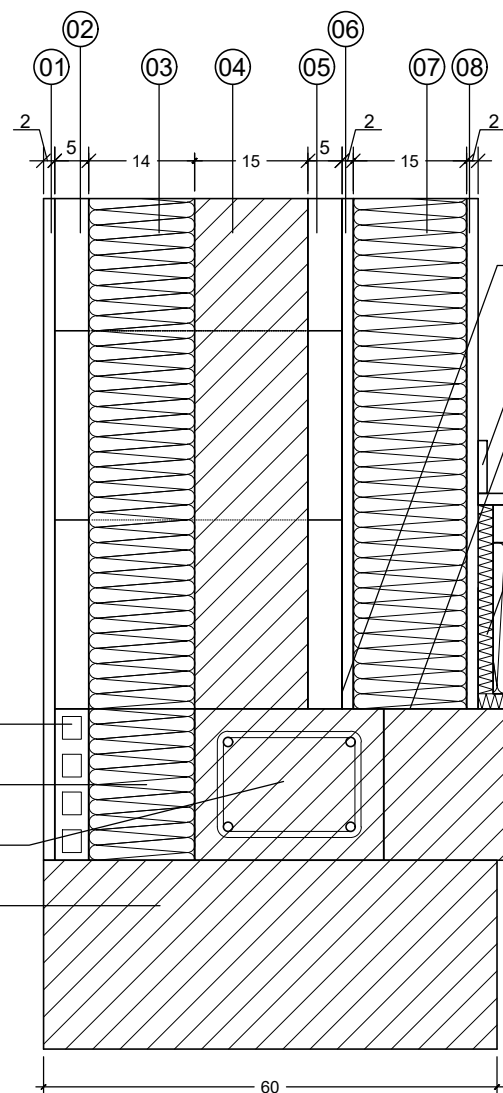
BALKOI XEHETASUN LEGENDA

1. BARANDA
2. BALKOIKO ZOALDURA
3. MORTAIRU ARMATUZKO KONPRESIO GERUZA
4. EGURREZKO ENTABLATUA
5. HABEXKA
6. EPS ISOLAMENDUA
7. ADREILUA
8. EGURREZKO DINTEL FALTXUA
9. AROTZERIA
10. BARNE ZOLADURA
11. MORTAIRU KONPRESIO GERUZA
12. XPS ISOALMENDU GERUZA
13. TALKA SOINUEN AURKAKO ISOLAMENDUA
14. JATORRIZKO FORJATUA



ESTALKI XEHETASUN LEGENDA

1. ZERAMIKAZKO TEILA
2. RASTREL HORIZONTAL ETA BERTIKALAK
3. XPS ISOLAMENDUA
4. OBS TAULAK. ESTANKOTASUNA
5. HAITZ-ARTILEZKO ISOLAMENDUA. HABEXKEN ARTEAN
6. HABEXKA
7. HAITZ ARTILEZKO ISOLAMENDUKO SABAI FALTSUA
8. PVL PLAKAZKO SABAI FALTSUA
9. MORTAIRU KANPO AKABERA
10. CLIMABLOCK HD38
11. EPS ISOLAMENDUA
12. HORMIGOI ARMATUZKO EUSTE HORMA
13. CLIMABLOCK HD38
14. IGETLSU GERUZA
15. HAITZ-ARTILEZKO ISOLAMENDUKO TRASDOSATUA
16. PVL PLAKA
17. HABETZANA
18. ESTANKOTASUN ZIGILATZEA

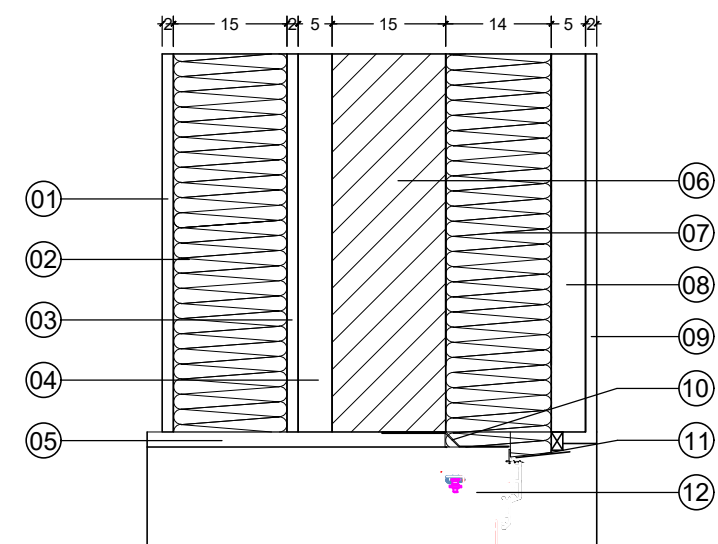


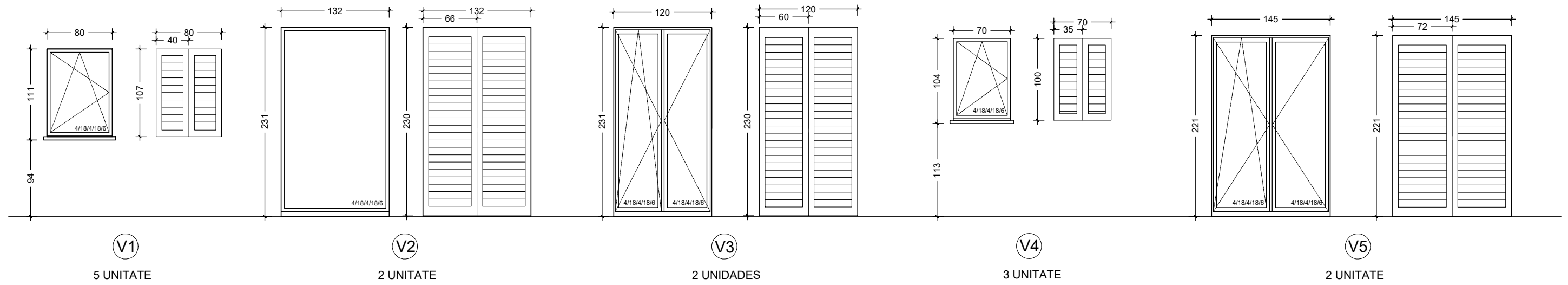
AURRE FORJATU LEGENDA

1. MORTAIRUZKO AKABERA
2. CLIMABLOCK HD 38
3. EPS GRAFITOZKO ISOLAMENDUA (Climablock barnean)
4. HORMIGOI ARMATUA (Climablock barnean)
 - Hormigoia HA-25 / B / 20 / IIa
 - Aitzairuzko armadura B-500 S
5. CLIMABLOCK HD 38
6. IGETLSUA (estankotasun geruza)
7. HAITZ-ARTILEZKO ISOLAMENDUA
8. PVL PLAKA
9. ZIGILATZE ZINTA (estankotasun lerroa)
10. ZOKALOA
11. TRASDOSATUAREN MONTANTEA
12. HAITZ-ARTILE PRENTSATUZKO DILATAZIO JUNTURA
13. GRES PORTZELANIKOZKO ZORUA. ZEMENTU KOLAREKIN
14. MORTAIRU ARMATUZKO KONPRESIO GERUZA
15. XPS ISOLAMENDUA
16. HAITZ-ARTILE PRENTSATUA (talka soinuaren aurkako isolamendua)
17. JATORRIZKO FORJATUA
18. JATORRIZKO FATXADA HORMA
19. HORMIGOI ARMATUZKO ZUNTIXOA 25x20 cm
 - 6 Ø 10 armadurak
 - 20cm-ro Ø6-ko estribuak
20. EPS GRAFITOZKO ISOLAMENDUA
21. RASILA

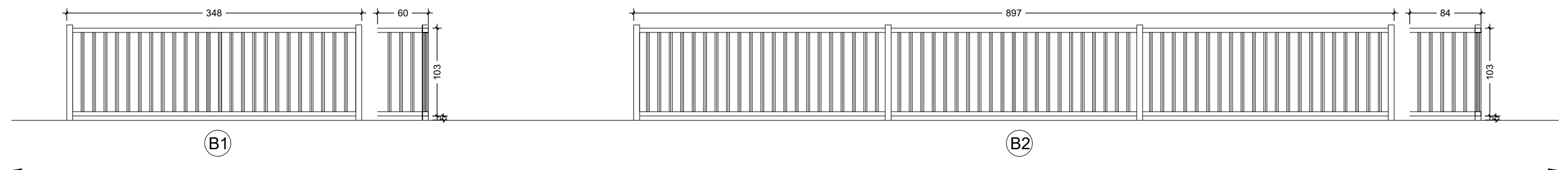
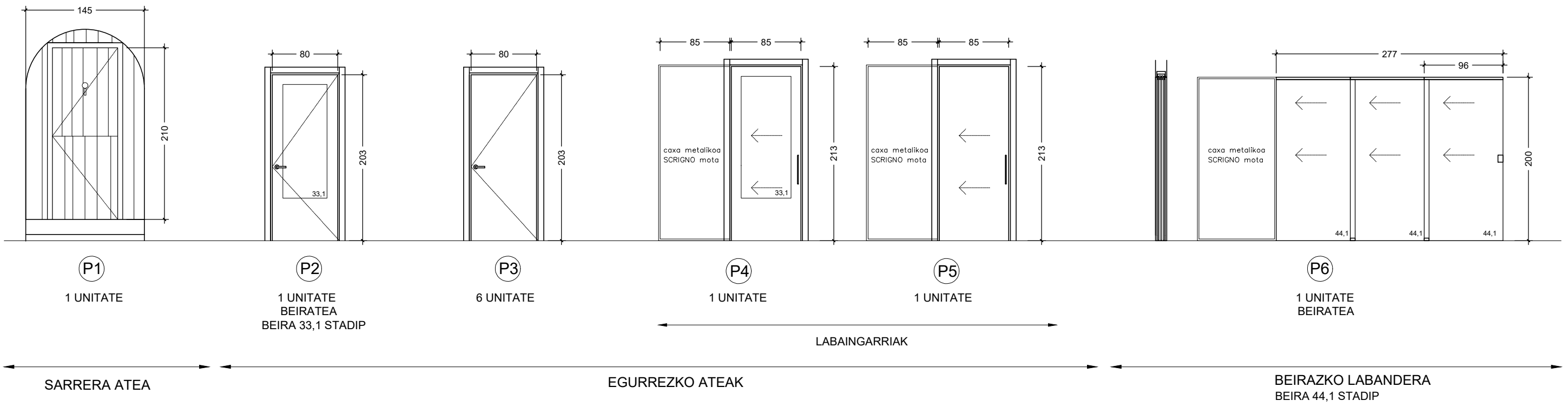
AROTZERIA XEHETASUN LEGENDA

1. PVL PLAKA
2. HAITZ-ARTILEZKO ISOLAMENDUA
3. IGETLSU ESTANKOTASUN GERUZA
4. CLIMABLOCKHD38
5. OSB TAULA
6. HORMIGOI ARMATUZKO EUSTE HORMA
7. EPS ISOLAMENDUA
8. CLIMABLOCK HD38
9. MORTAIRUZKO AKABERA
10. AROTZERIA AURREMARKO METALIKOA
11. AROTZERIA ERREIMATEA
12. AROTZERIA





VENTACLIM SUPERCONFORT LEIHOAK
EGURREZKO KANPO LEIHATILAK
 CLIMALIT (4/18/4/18/6)



BALKOIKO EGURREZKO BARANDILA
 70x70 PILASTRAK / 70x50 ESKUBANDAK / 25x25 BIRATURIKO BARRAK