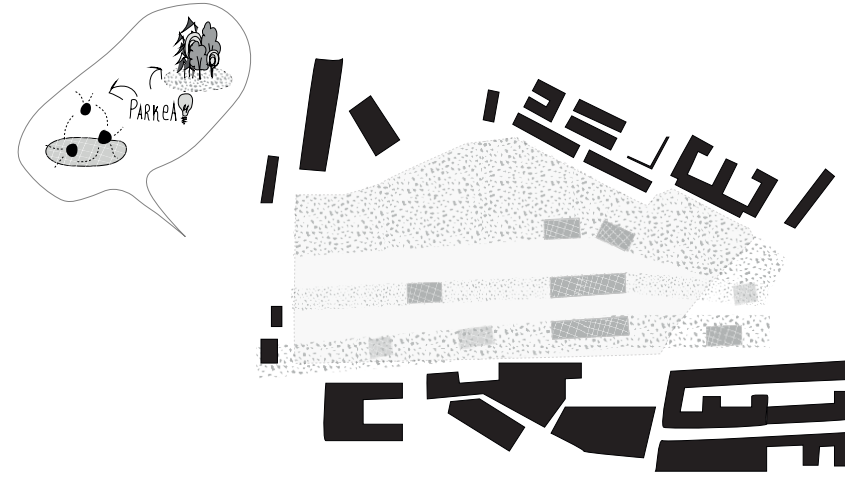


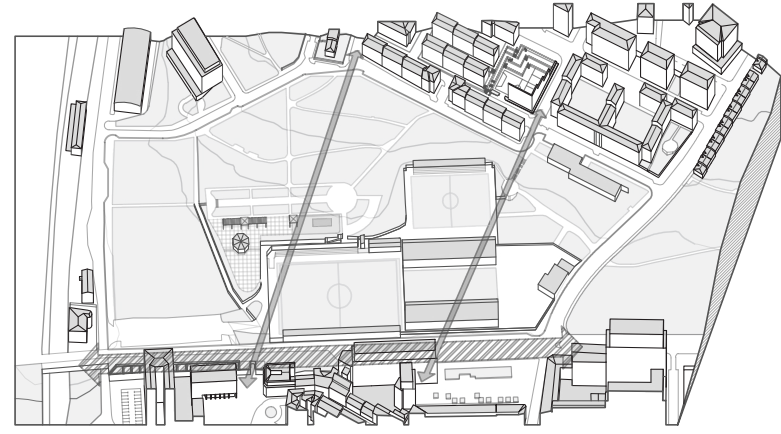
ORCONERA EREMUKO ORDENAZIO BERRIA



Ordenazioa gauzatu ahal izateko, gaur eguneko eremuaren egoera ezagututa parkearen idea basikora jo da. Horrela **begetazioa** eta **aisia** bateratu nahi izateko, hauek baitira aurkitzen garen inguruan falta gehien duten elementuak.

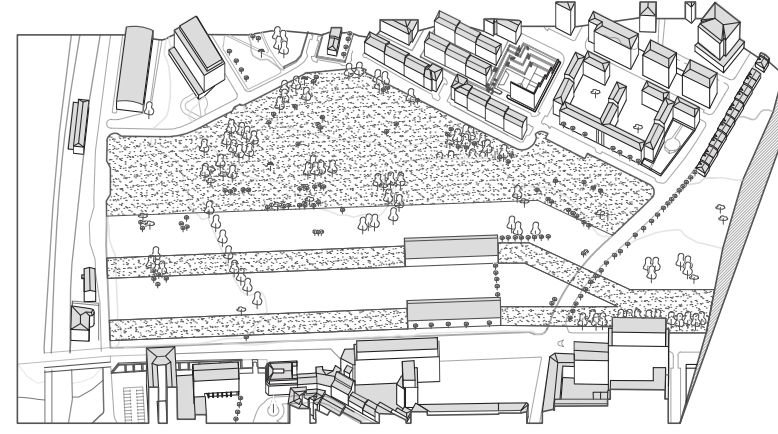
Bestetik inguruak duen **koherzio faltari ere konponbidea eman** nahi zaito. Horretarako, aisleri bideratutako programaren atalak edota bertako begetazioa indartzerako orduan, **BANDA batzuk sortzea erabaki da**. Parkea eta hiri trama bateratu, eta bide batzuetan beharkeko programa ordenatzeko.

ORDENAZIOAREN BASEA



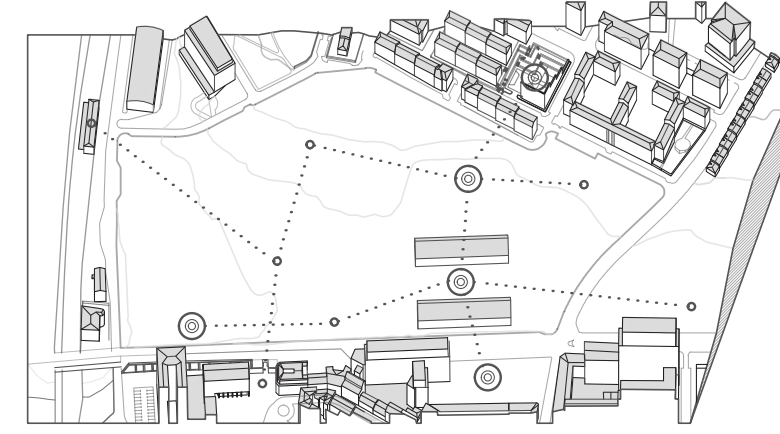
1) JAUZO ARDATZAK FINKATZEA

Beharrezkoa da, Lurbana-Llano duen hiri trama dela eta, **bi azoen lotura eratzen duen bisagra** bilhurtzea parkea.



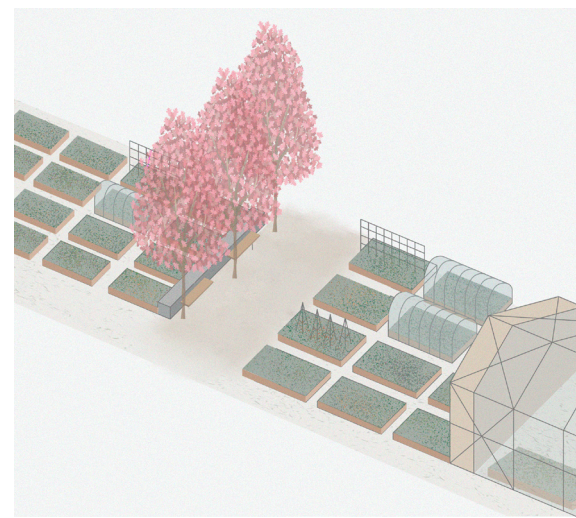
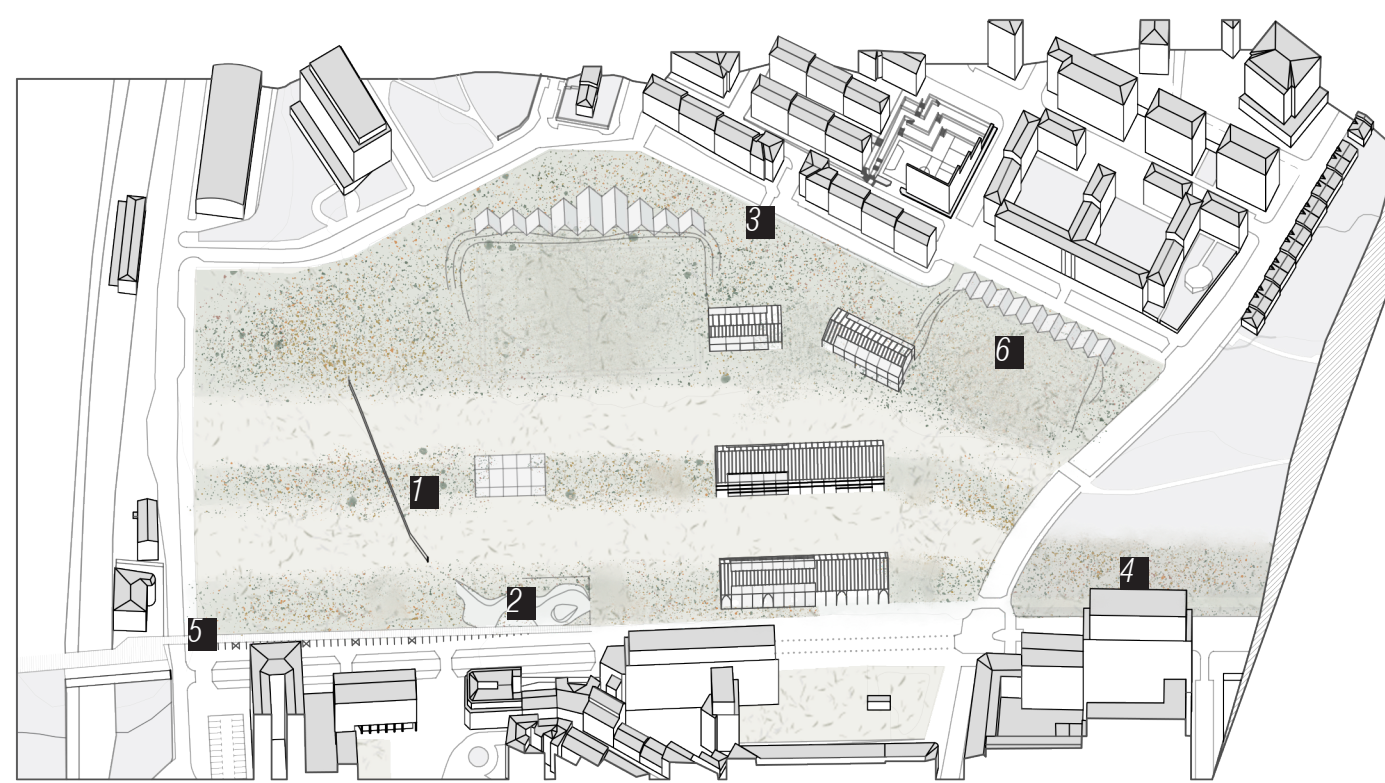
2) BEGETAZIOAREN FINKATZEA

Proiektuarekin hasteko momentuan **bertan dagoen begetazioa ahal den heinean errespetatzeko konpromisua hartu da**.

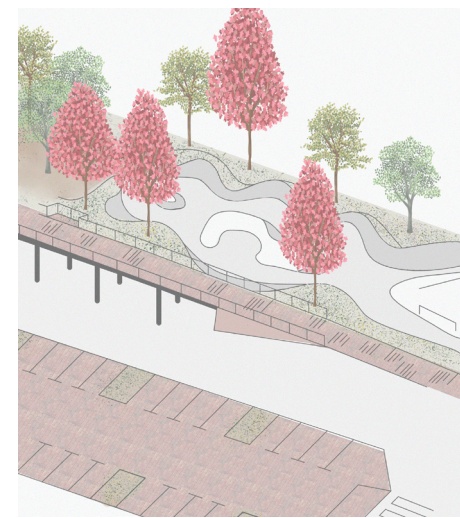


3) AKTIBAZIO PUNTUAK

Parkearen dimentsioak eta ingurua ezagututa, **programa aktibazio puntuetan banatzea erabaki da**.



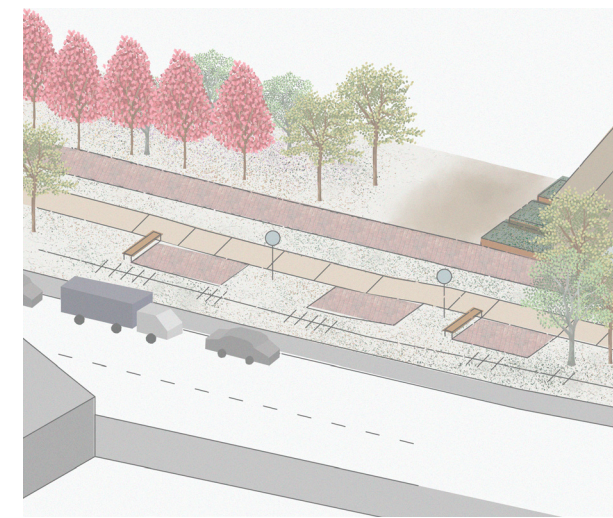
1) Baratza komunitarioa



2) Skatepark



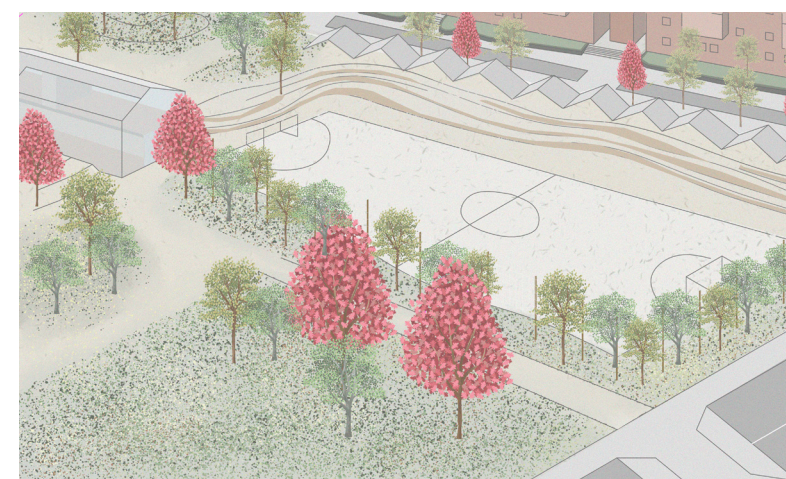
3) D kalea



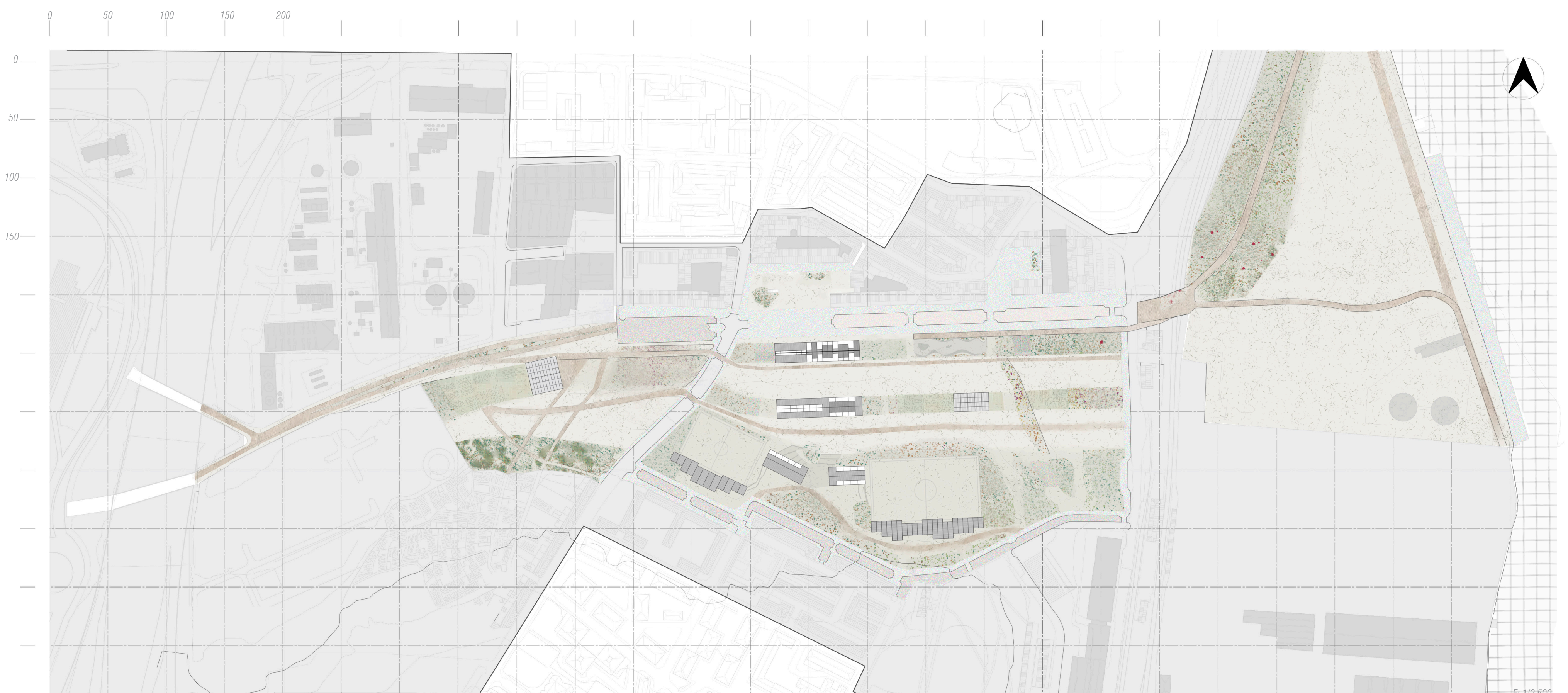
4) Inguruko kaleen trataera (Serralla aldapa, Lurbana)



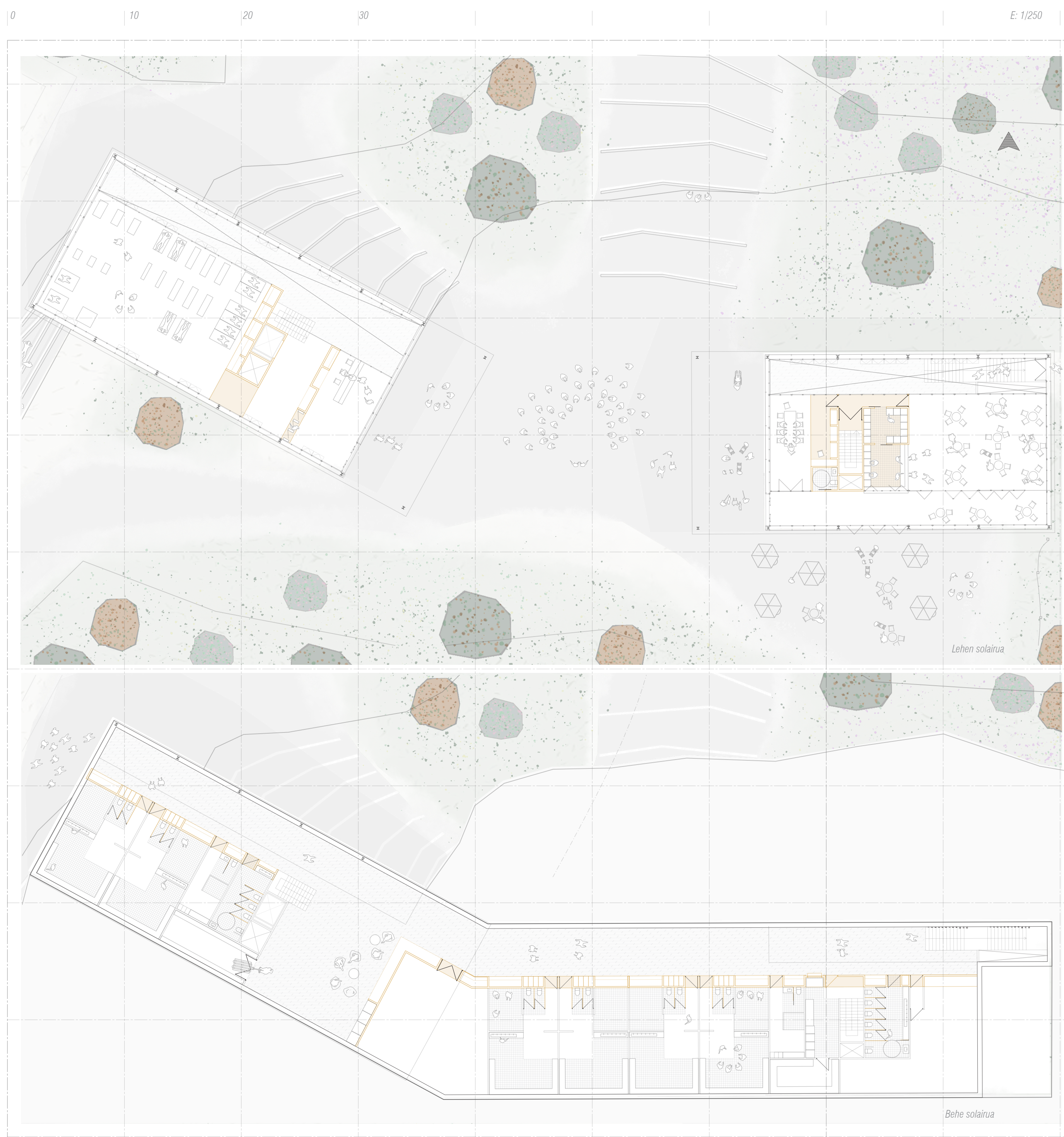
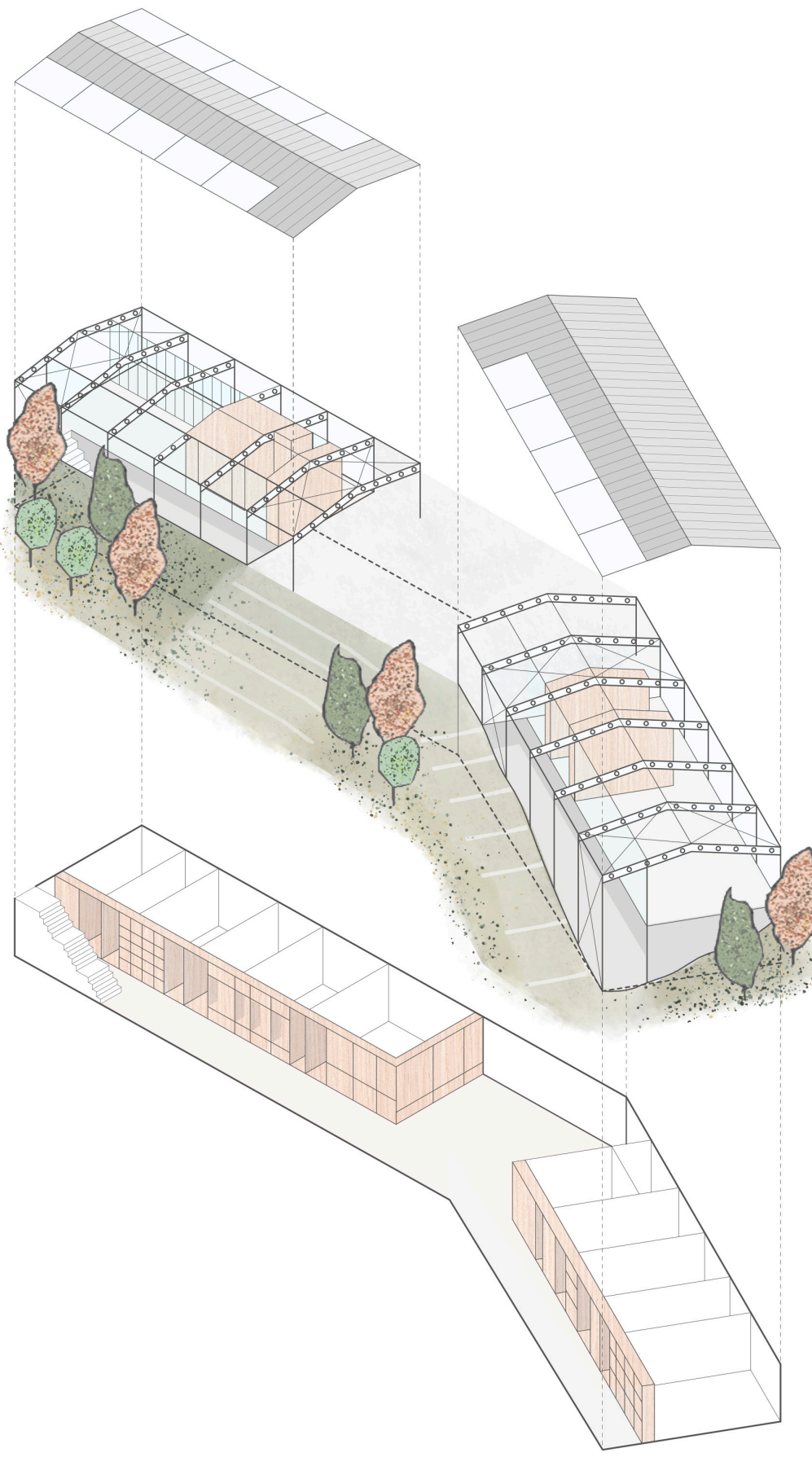
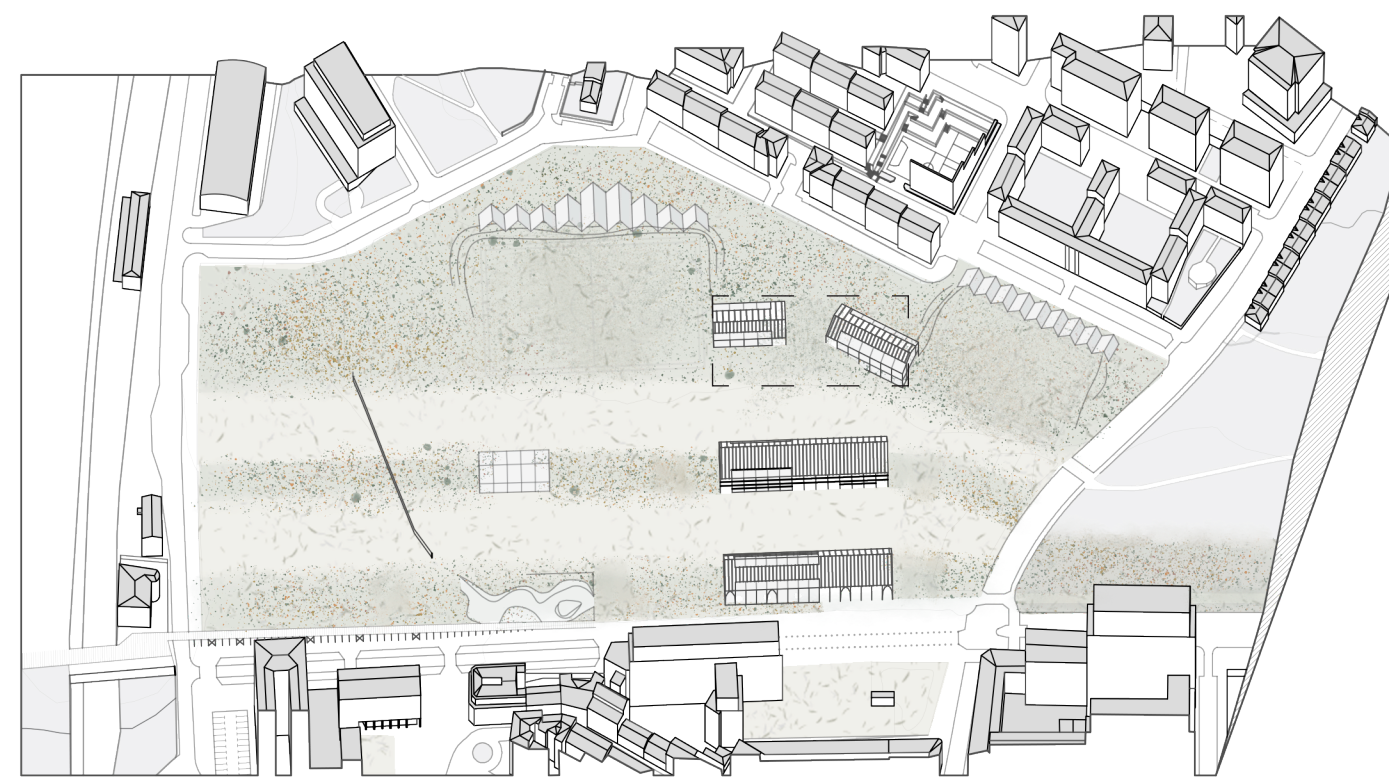
5) Orconerako trebidearen pasoa ezabatzea



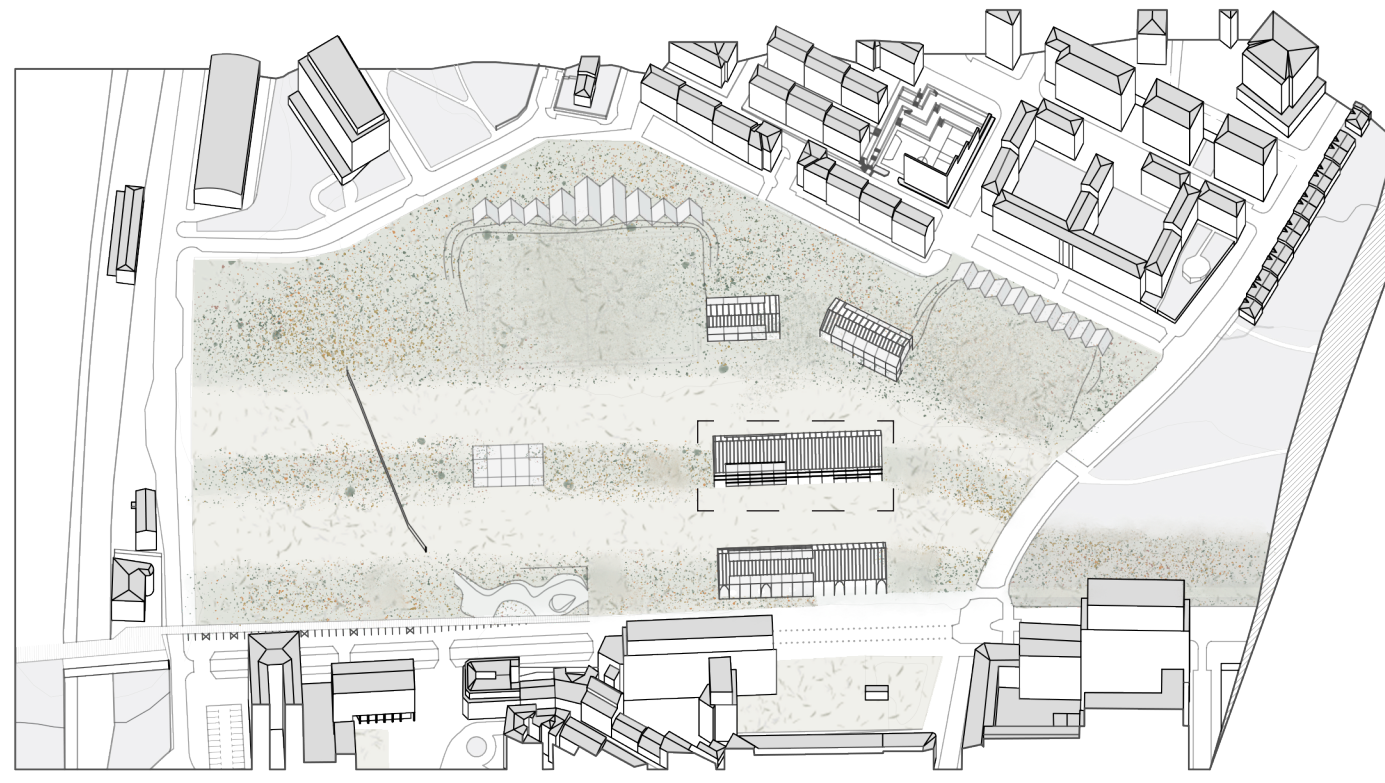
6) Futbol zelai



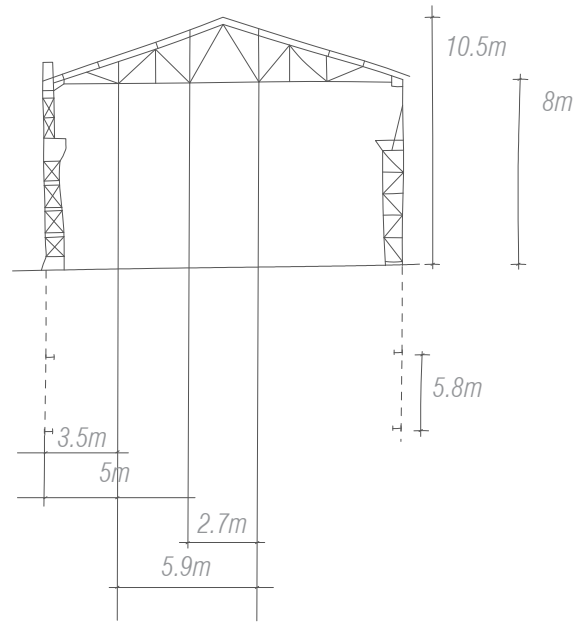
ESKU HARTZE SISTEMA



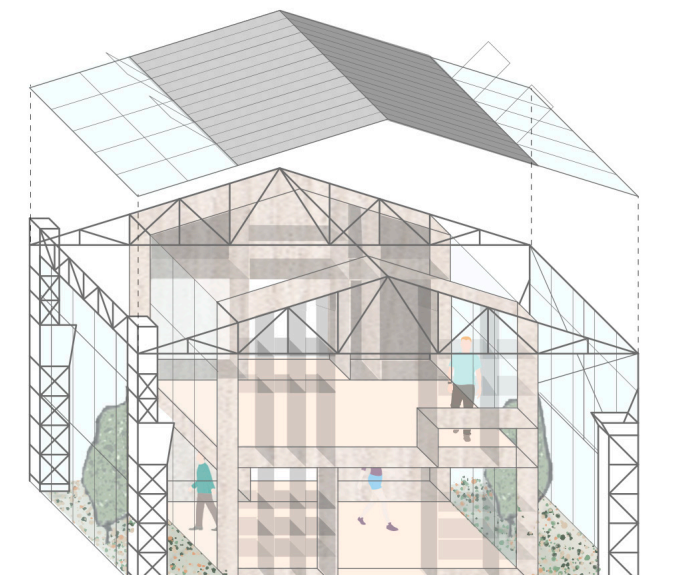
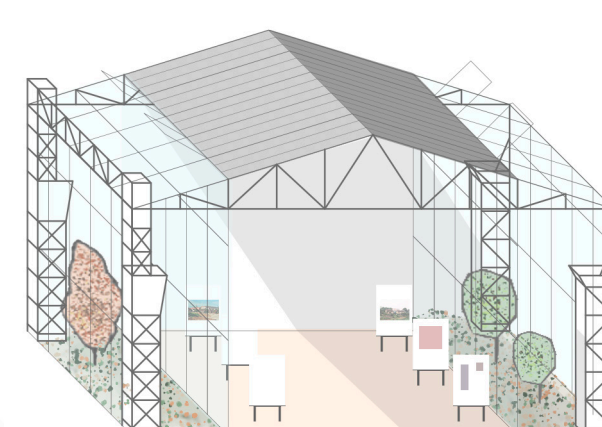
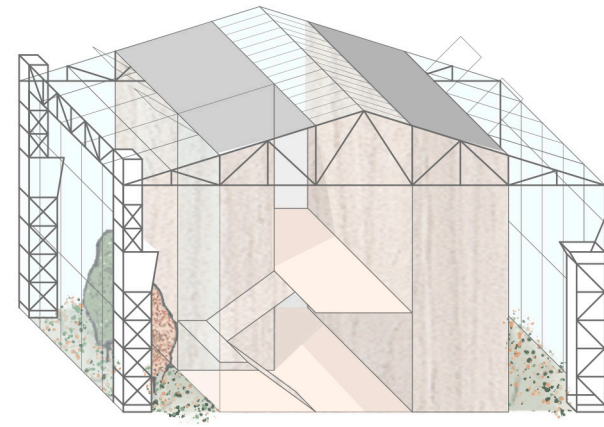
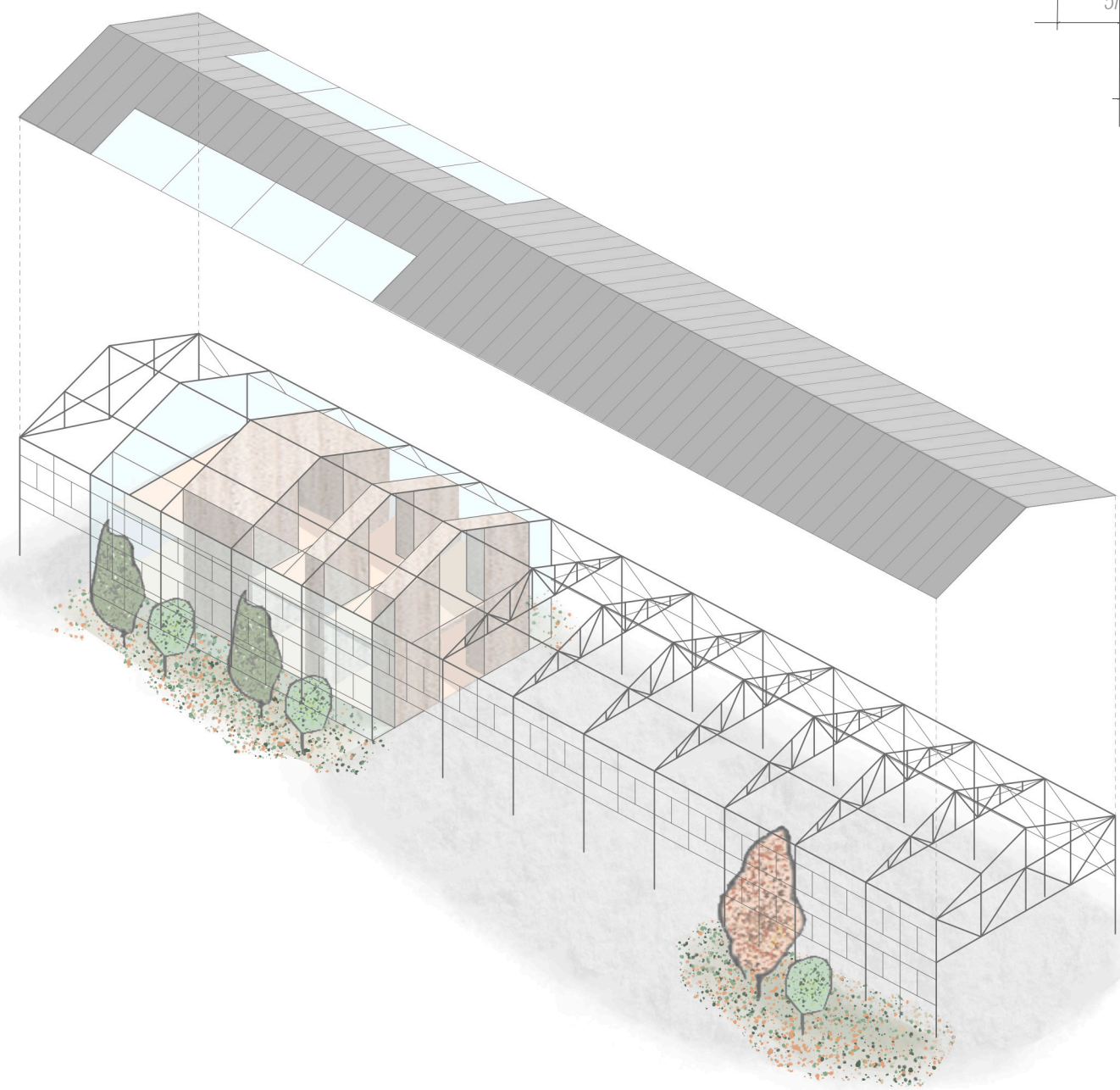
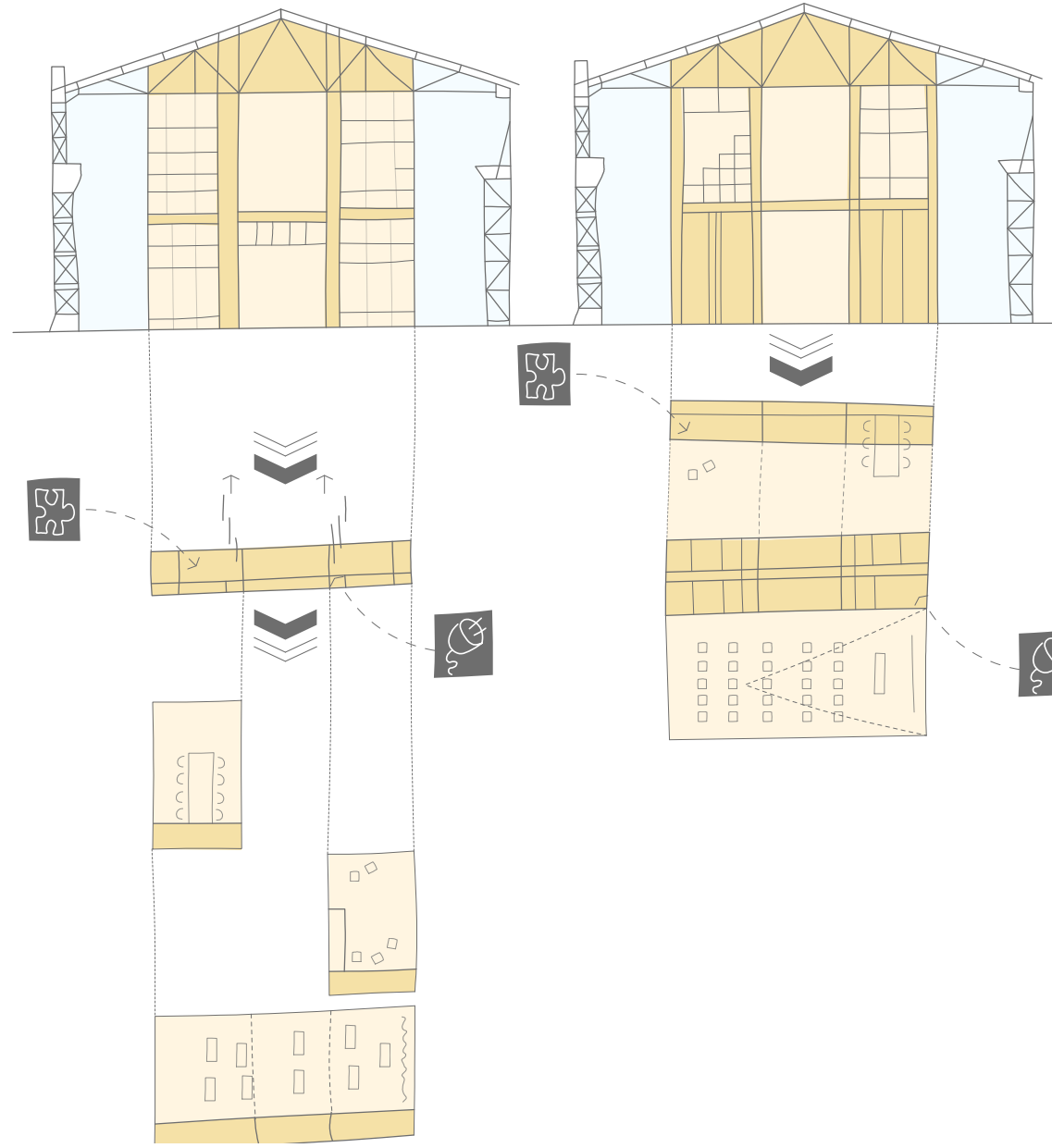
ESKU HARTZE SISTEMA



Portikoen egituraren erirlmoa



Konbinazio posibleak



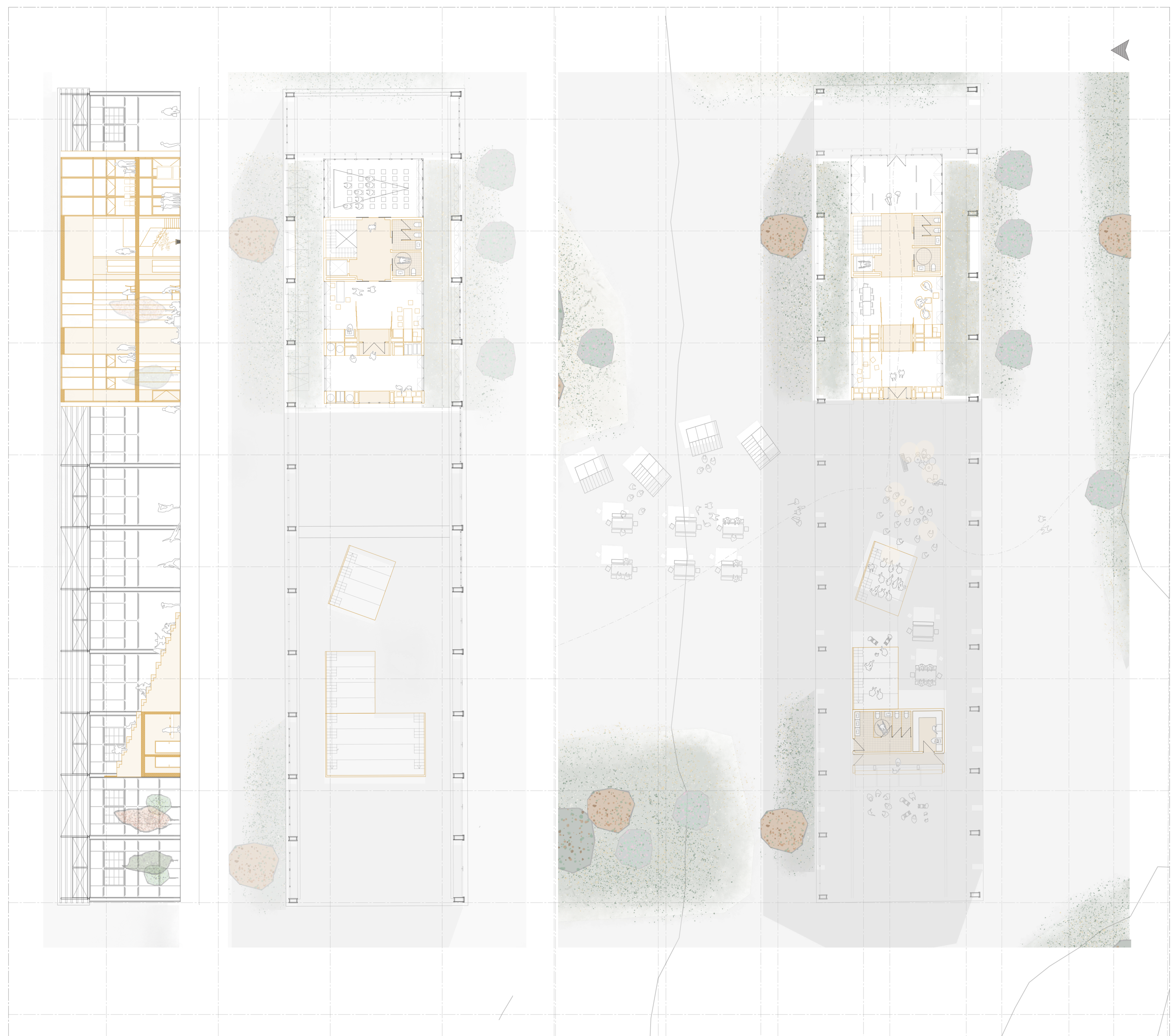
0

10

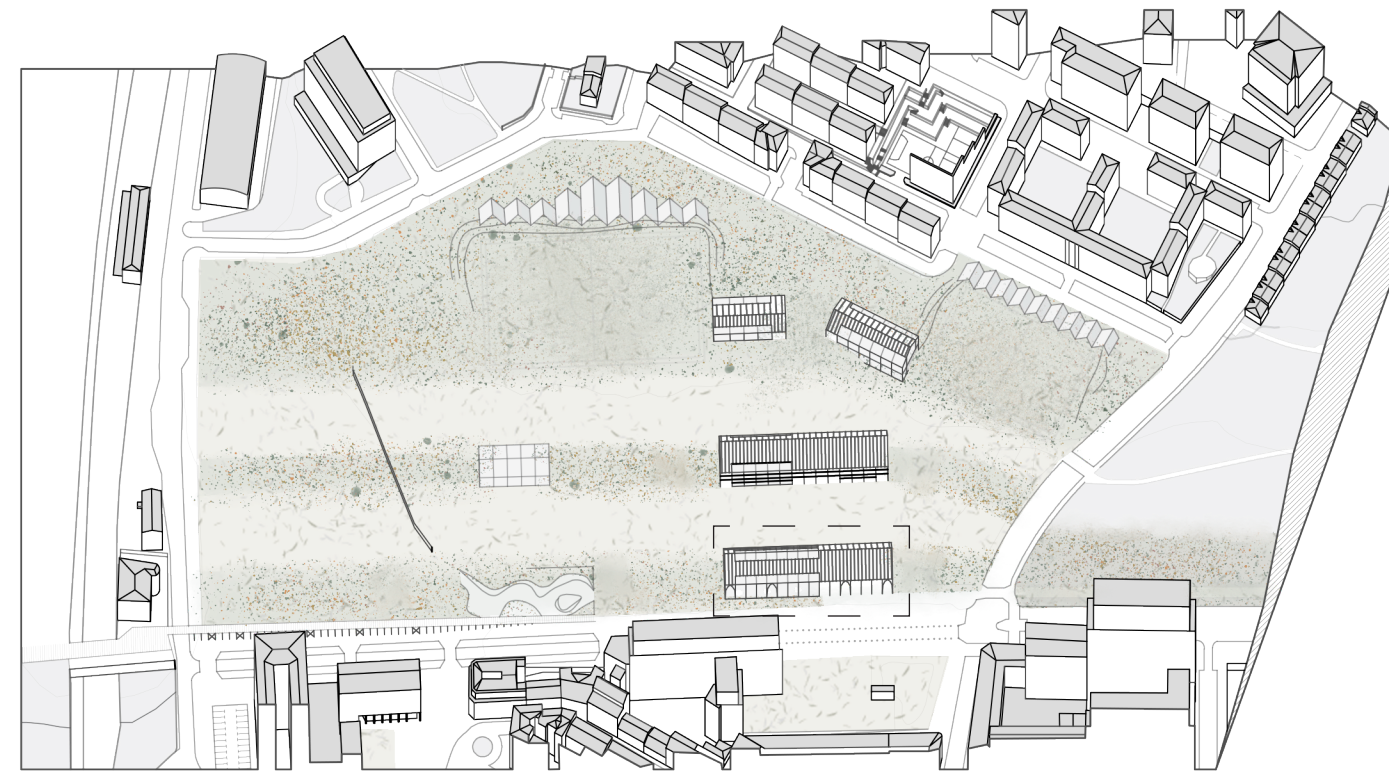
20

30

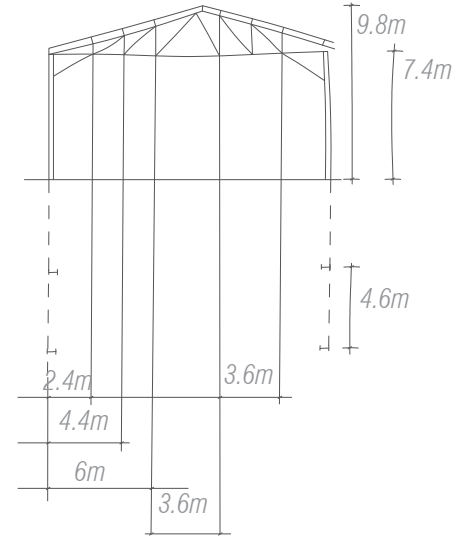
E: 1/250



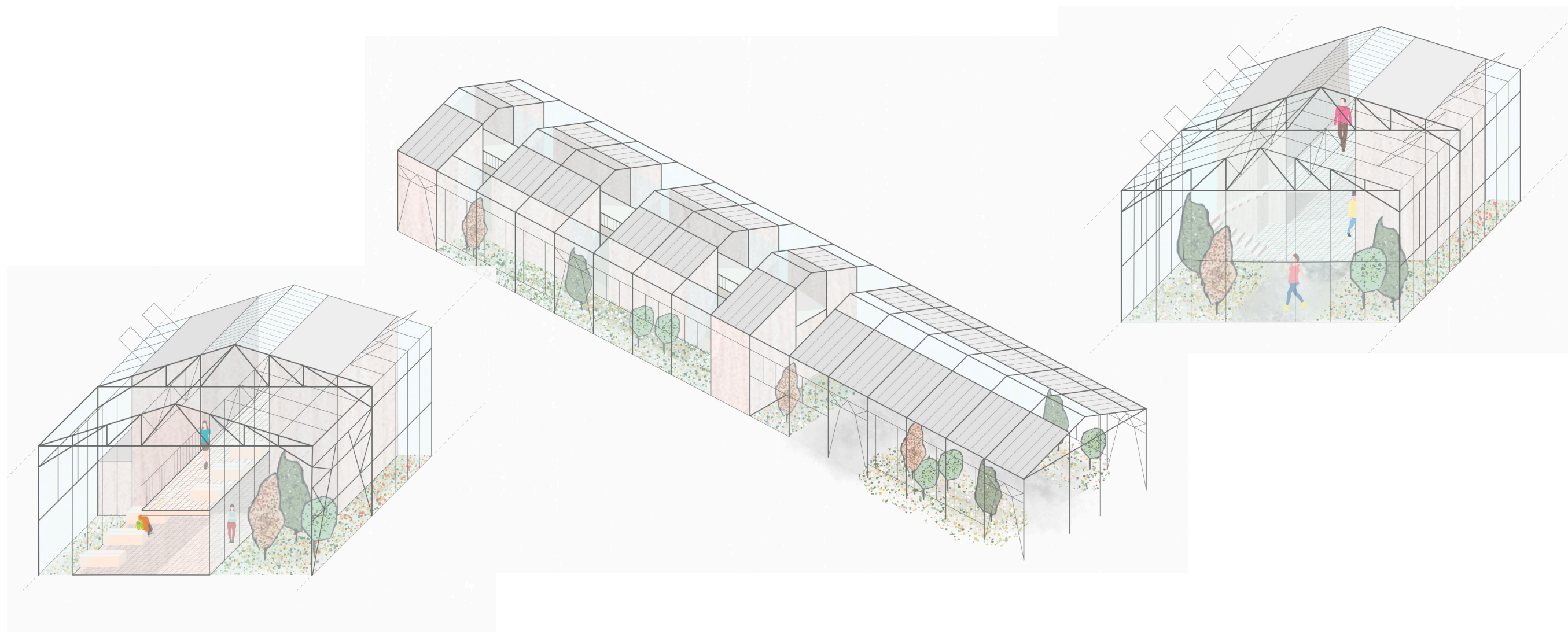
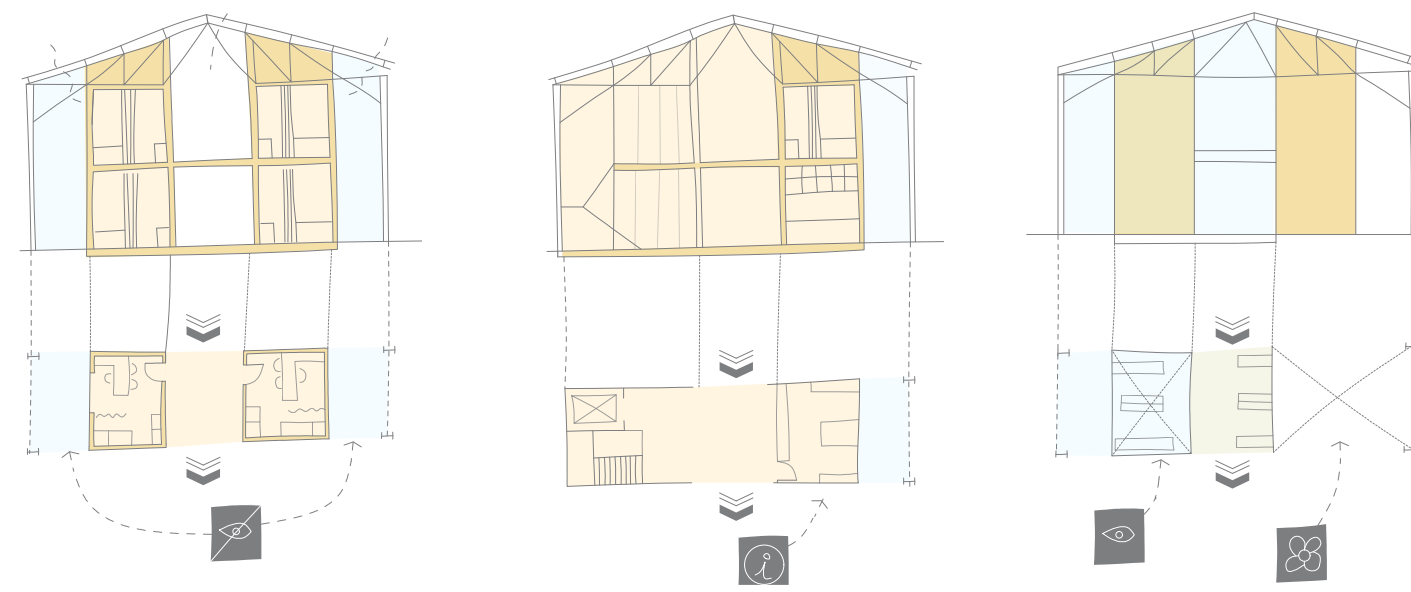
ESKU HARTZE SISTEMA



Portikoaren egituraren erritmoa



Konbinazio posibleak



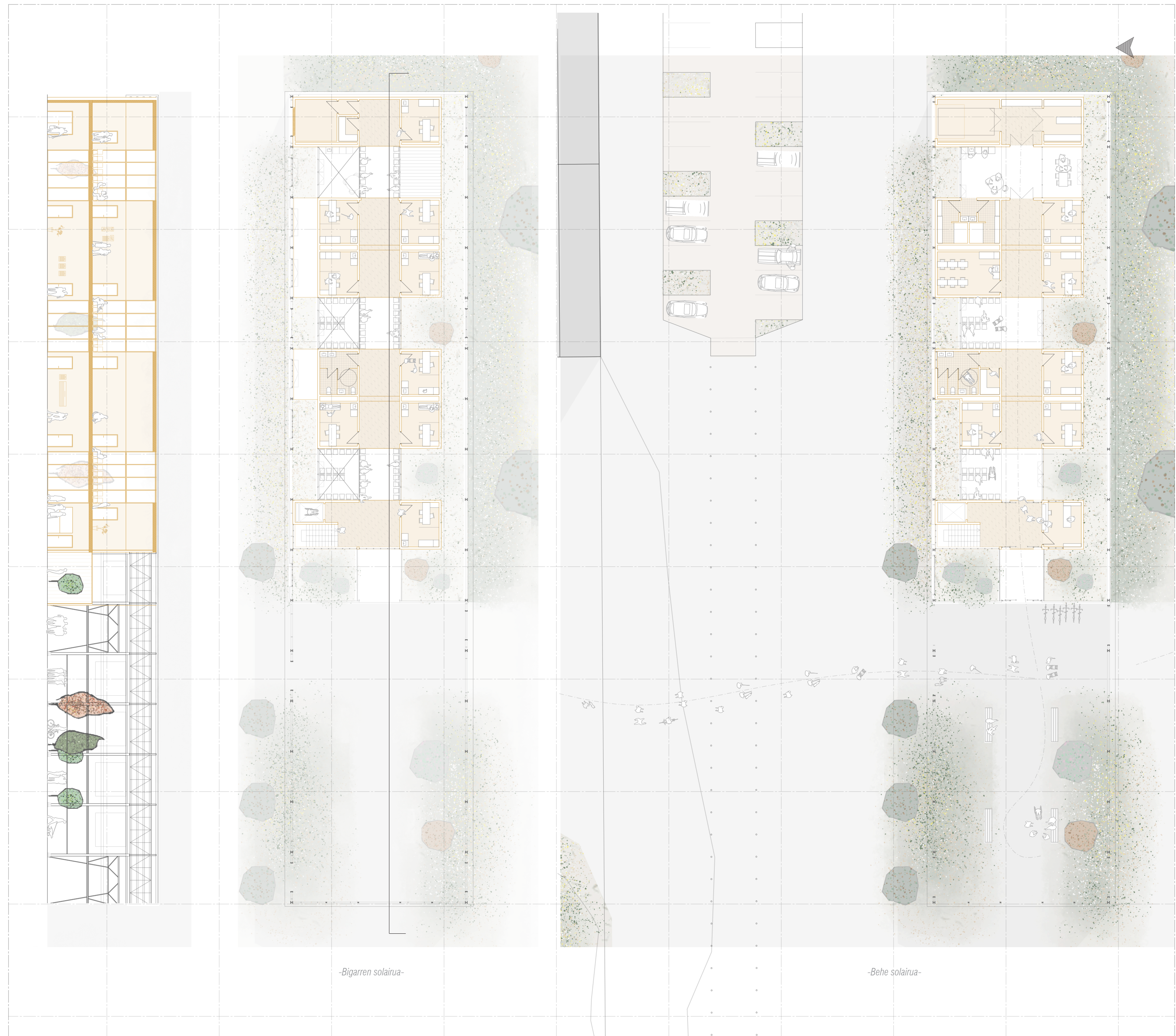
0

10

20

30

E: 1/250



-Bigarren solairua-

-Behe solairua-