

**Diagnosia**

**Kokapena**



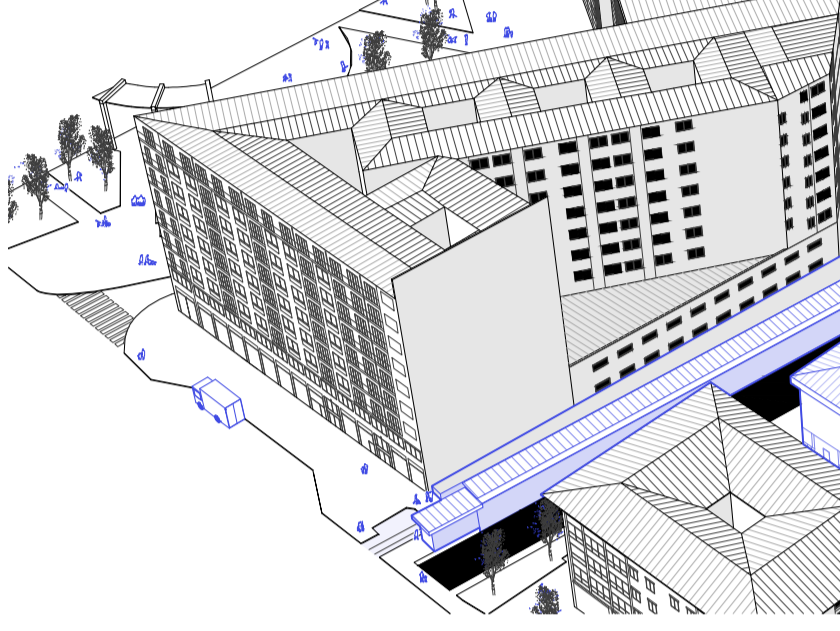
Herriaren gaurko publikoaren linea baten ondorioz bizi izan dituzte urteetan zehar. Lurreko bi zatien beriztatzearen bitartez trenbidea iparraldea eta palasitik gogorra sapatuz gero, herriaren urbanistikoa ere bada. Inguru elementu naturalak, bereziki paratelo gertatzen den errotaroko lora futa sumatzen da. Aipaturiko herri, espazioak agertzen dituen narrialdia egoera eta iragartzearen gabezia gehitu behar zaizkio.

Gaur egun, gertakari hegoaldekoan dauden azalaren bitartez da saguak herriko bizitza, pizkanala trenbideko iparraldea gelditzen den espazio publiko zehar ekipamenduen erabilera indargabetzen ari delarik. Horrek "ciudad dormitorio" delakoa bultzatu du aipaturiko gunean. Izan ere, momentu arte, eta ez dimentsio tekniko, Lurreko kiroletan da gure honek duen ekipamendu publiko bakarra, kirol-ekipamendua, alegia.

Laburbilduz, eremuan dauden erakiri hutek, erabilerrak gabeko orubeak eta ekipamendu publikoak gabeziak eta hauen ordezkapenak eragina izan dute, eta ez bereziki positiboa. Honek gure, zentroarekiko eta metro gutxiara kokatzen den kulturagunearekiko lotura finkak ere garrantzitsuak dira.

Trenbideko iparralderako eremu honek finkatuko zuzunagonea osatzen du urtean behin, eta hortaz, soilik urtean aste batez gozatzen da herriko giroak.

**Eremuaren egungo egoera**



**Helburuak eta estrategiak**

**Helburuak**

**Iragartzearen bermatzea**

**Arzoa** Azaleko gertakari iragartzearen trazar agertzen ditu. Makinak, pasonbela eta zoladura irratikorrak espazioaren iragartzearen falta agerian uzten duten adierazle guti batak baino ez dira.

**Iragartzea** Osoportik gabeko hildu eta espazioak gurutzatzen.

**Oinezkoak gaituzten**

**Arzoa** Iparaldea alaian espazio publikoak abandonatze eta degradazioa jasan izan dute urte askotan zehar. Baina ekipamendu publikoak ere.

**Iragartzea** Oinezkoen zuzenbideko bide berri bati esker pizkanala gunearen bizitza publiko beretzeko.

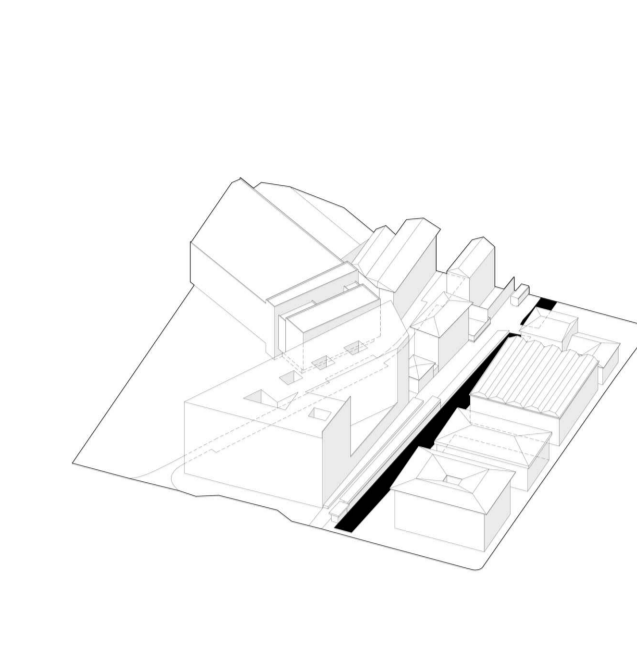
**Loturak berreskuratzea**

**Arzoa** Trenbidea herria zatitzen duen elementu gisa jentzen da. Iparaldea eta hegoaldekoan arteko lotura falta horrek fluxuak baldintzatzen ditu eta herriaren errotarokoan eragina du. Nalari eta eremuaren hurbiltzearekiko nahasi agerian dago, ez dira inoiz gaituzten.

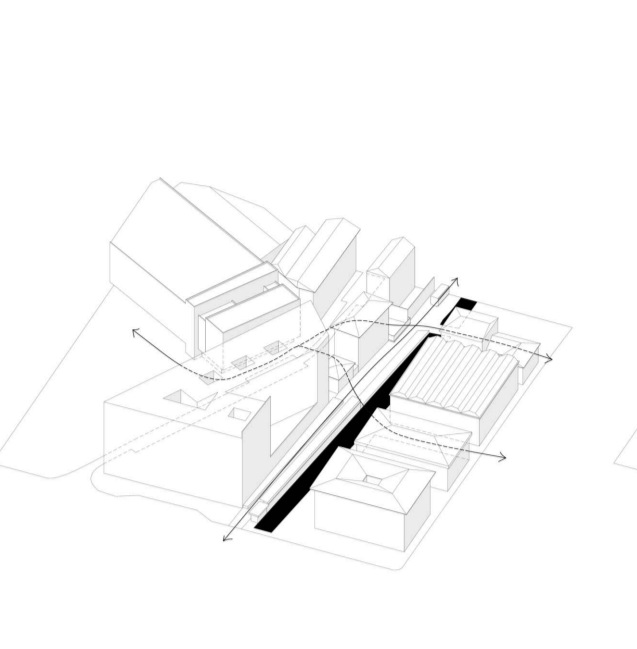
**Iragartzea** Itxialko pasabideari (konexioari) erantzuna ematea.

**Eskututze prozesua**

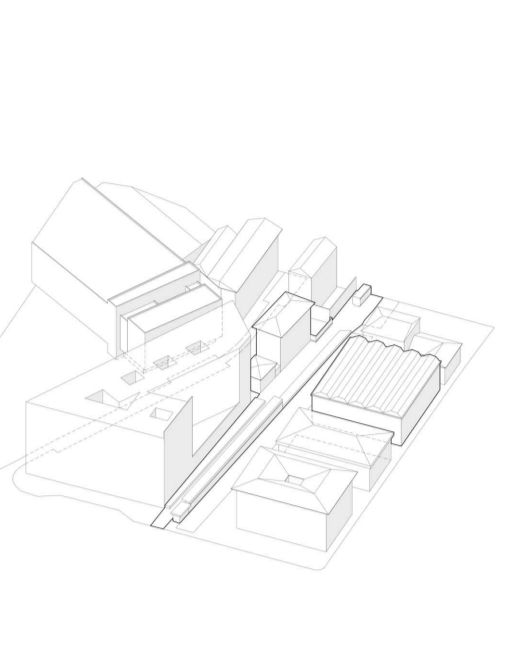
**Egungo egoera**



**Lortu nahi diren loturak**



**Eraispenak**



**Estrategiak**

**Trenbidea lurperatzea**

**Proposamena** Trenbidea lur azpian sartzea, betiere egungo trazarra mantenduko dela bermatuz. Horrela, espazio iragartzeak landu dira bai lurazalean eta baita lur azpian ere.

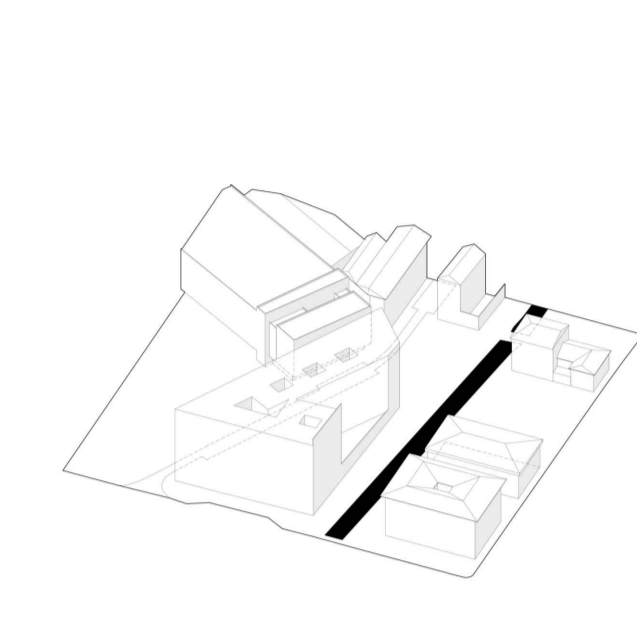
**Kale berri bat sortzea**

**Proposamena** Gaur egun azaleko gertakari hartzen duen trazarra (trenbidea berraztertzea) kale berri batean biltzeko. Espazio publiko gurutzeko aukera ematen da horiek.

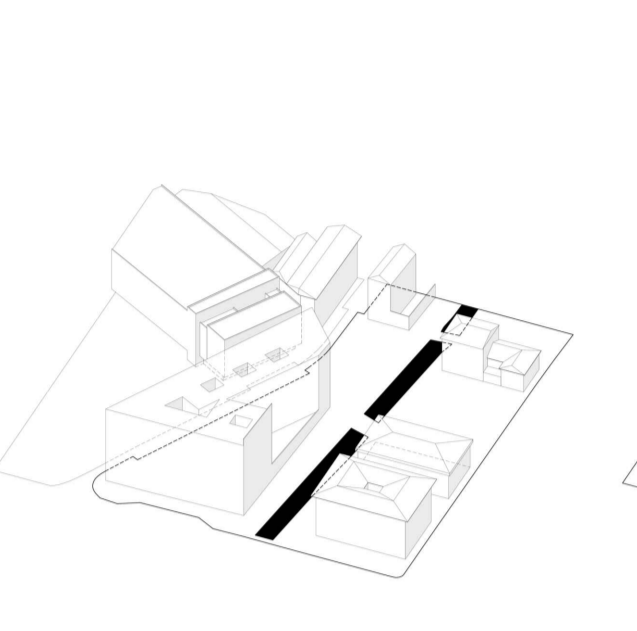
**Elementu konektorez bultzatzea**

**Proposamena** Gertakari herria izango da iparraldeko eta hegoaldeko guneen arteko loturaren gaituztena.

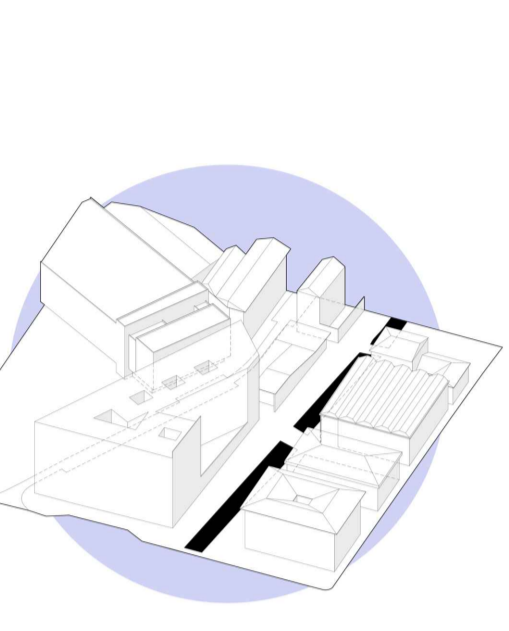
**Eraisi osteko egoera**



**Loturak sortu eta berreskuratzea**

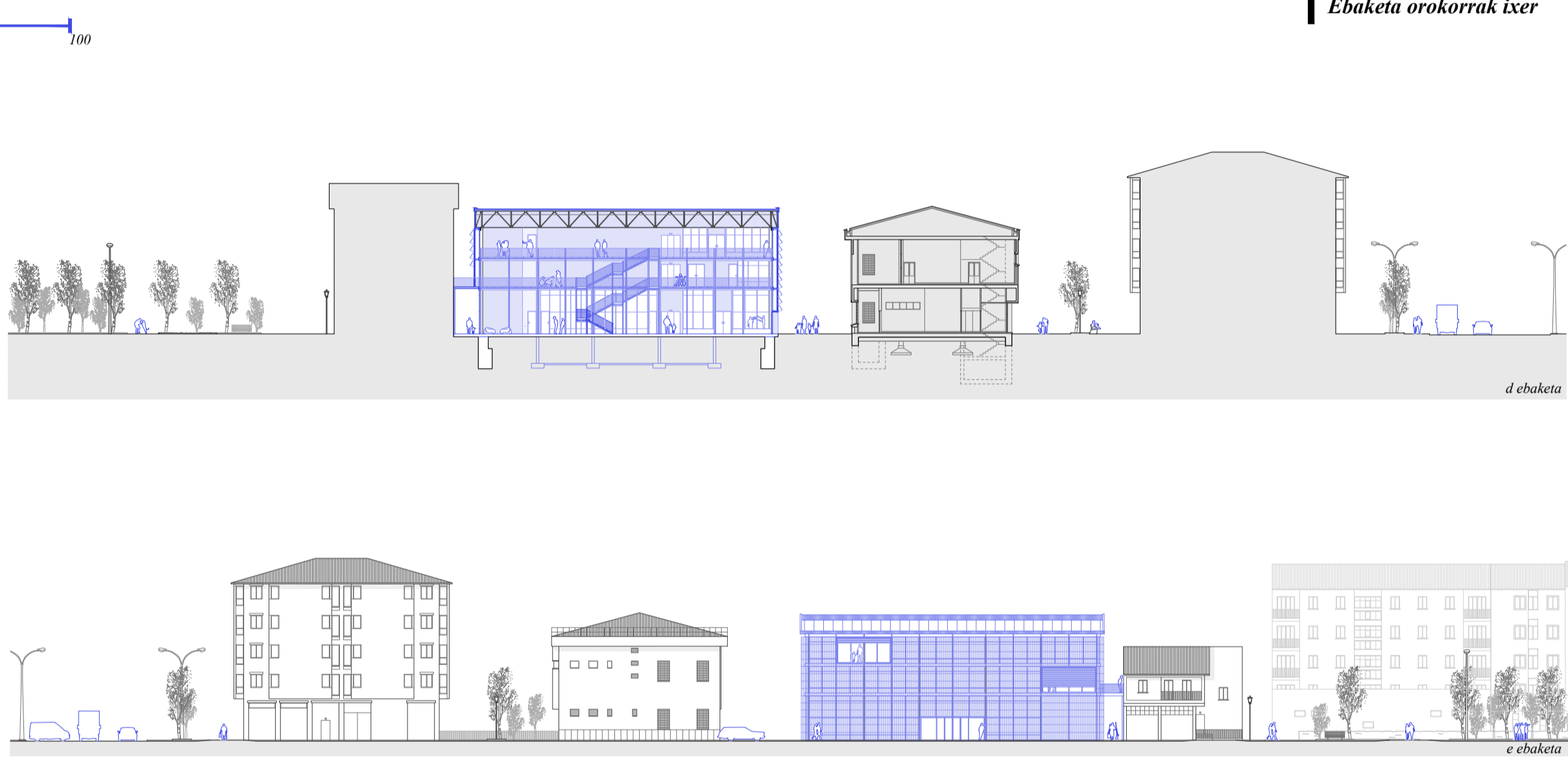
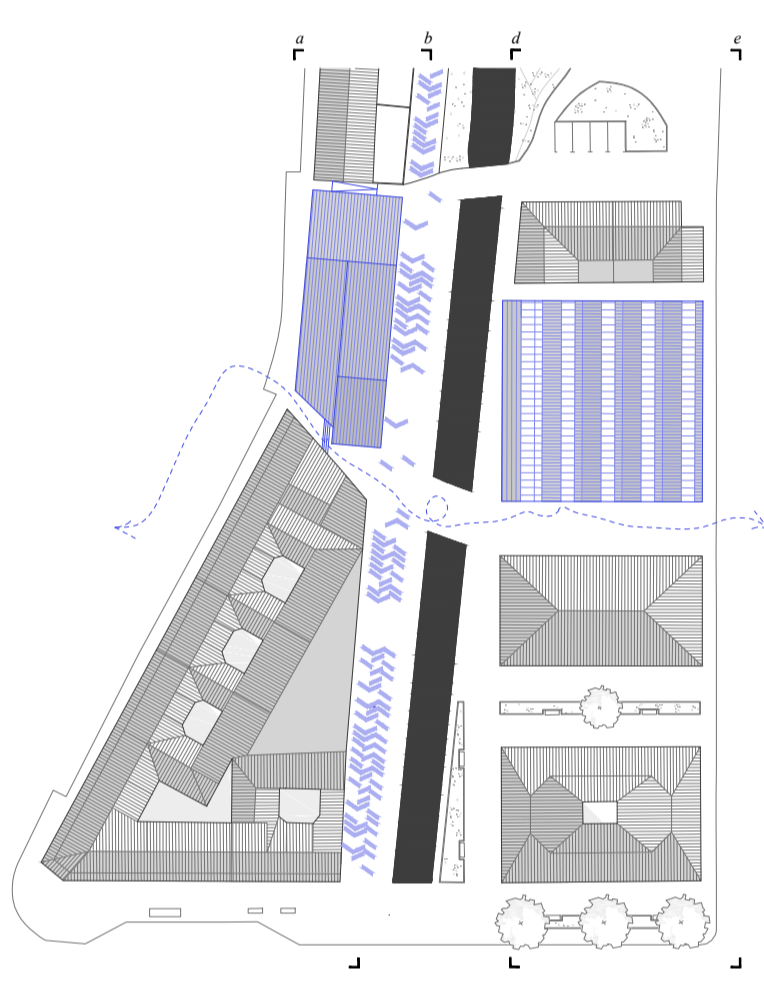
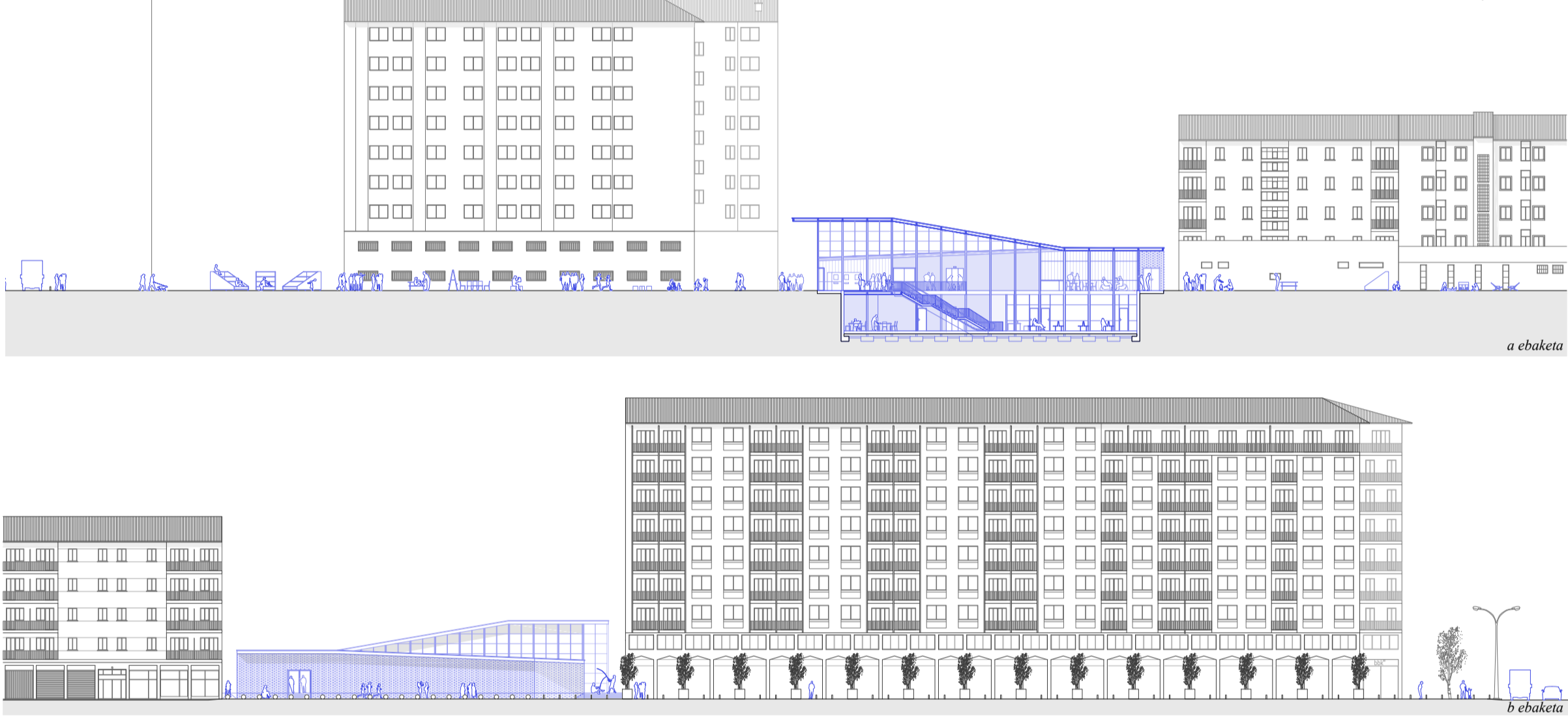


**Eraikinen altzateak**



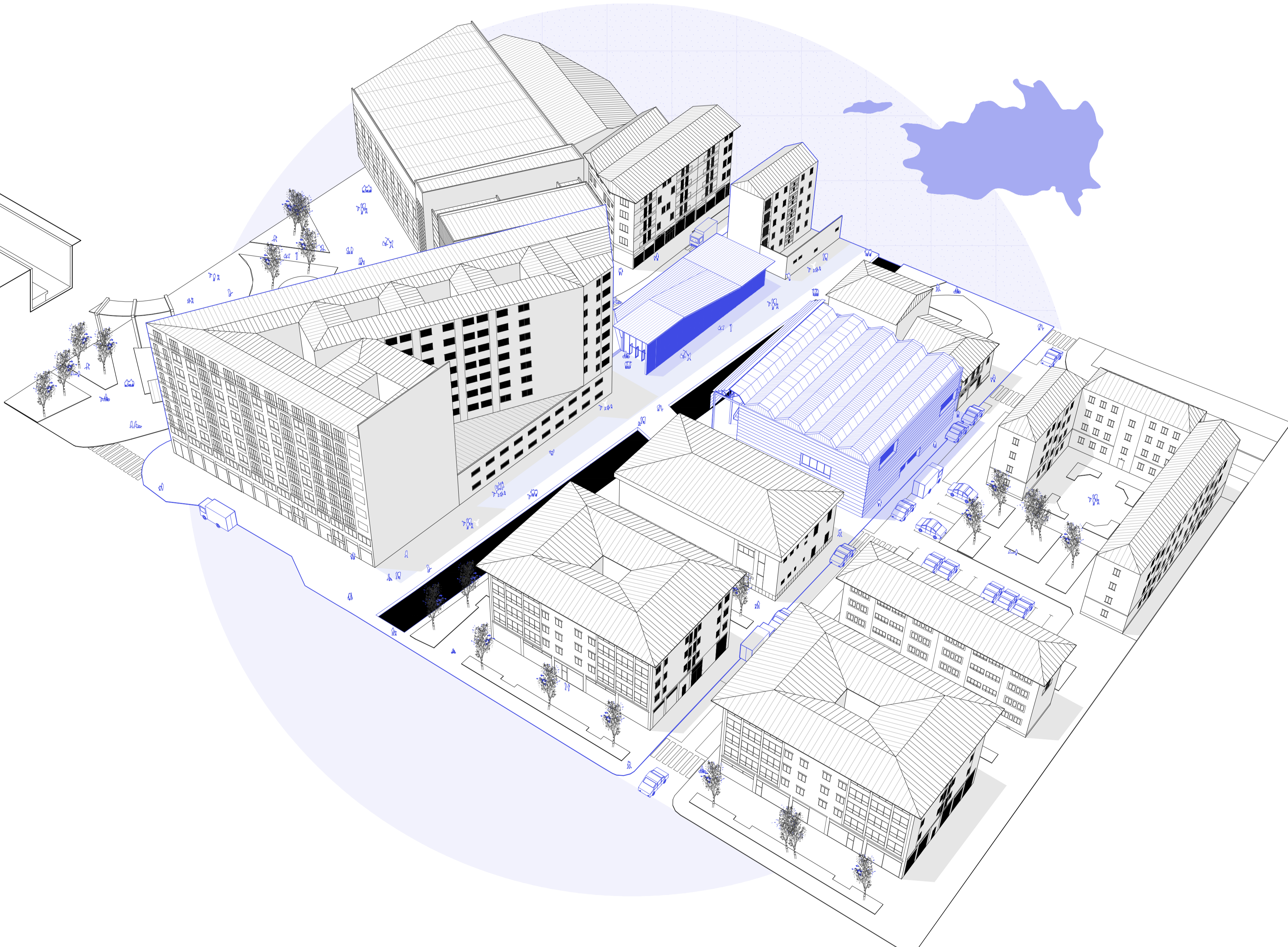
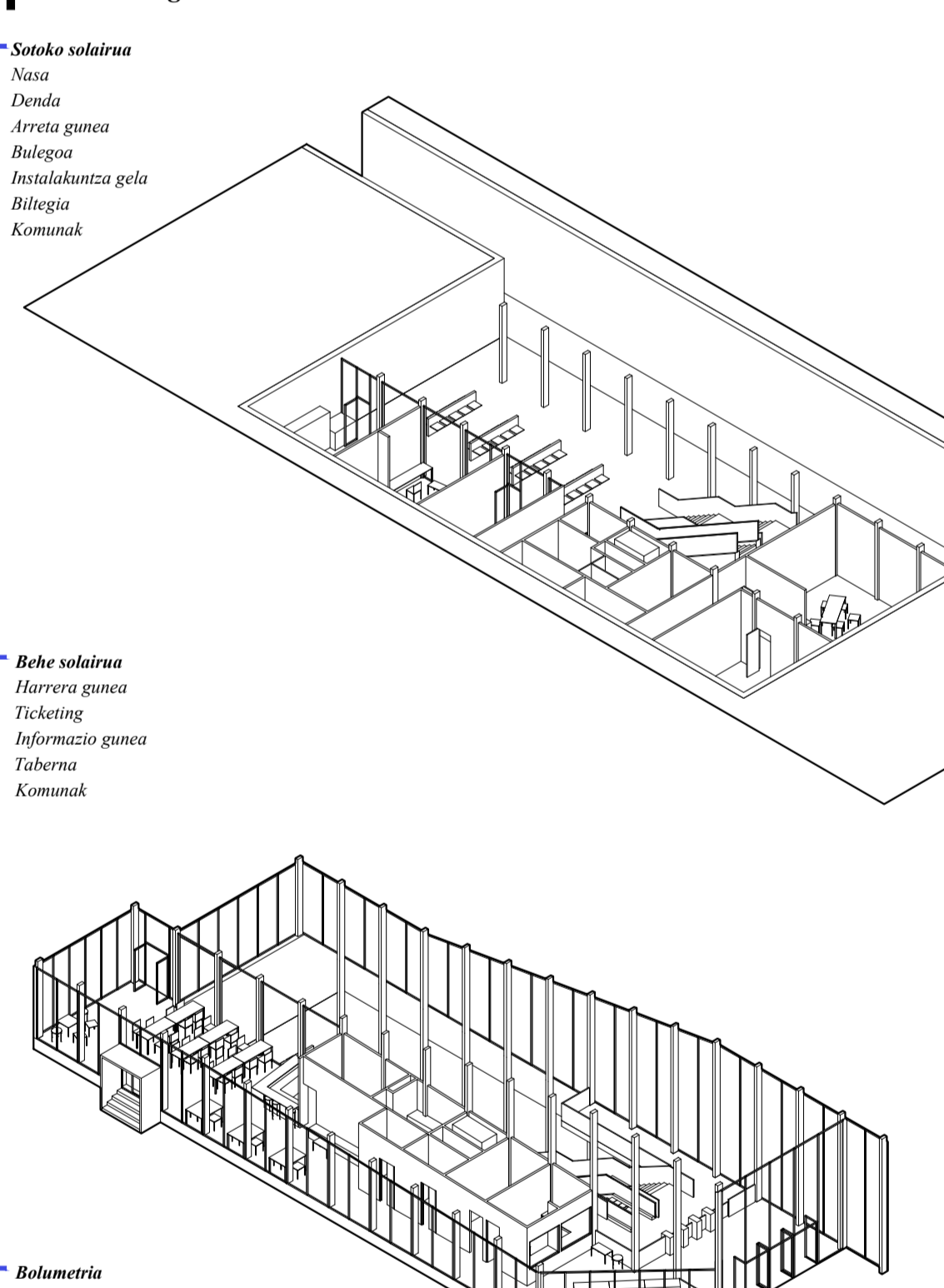
**Proiektua**

**Ebaketa orokorrak gertakari**

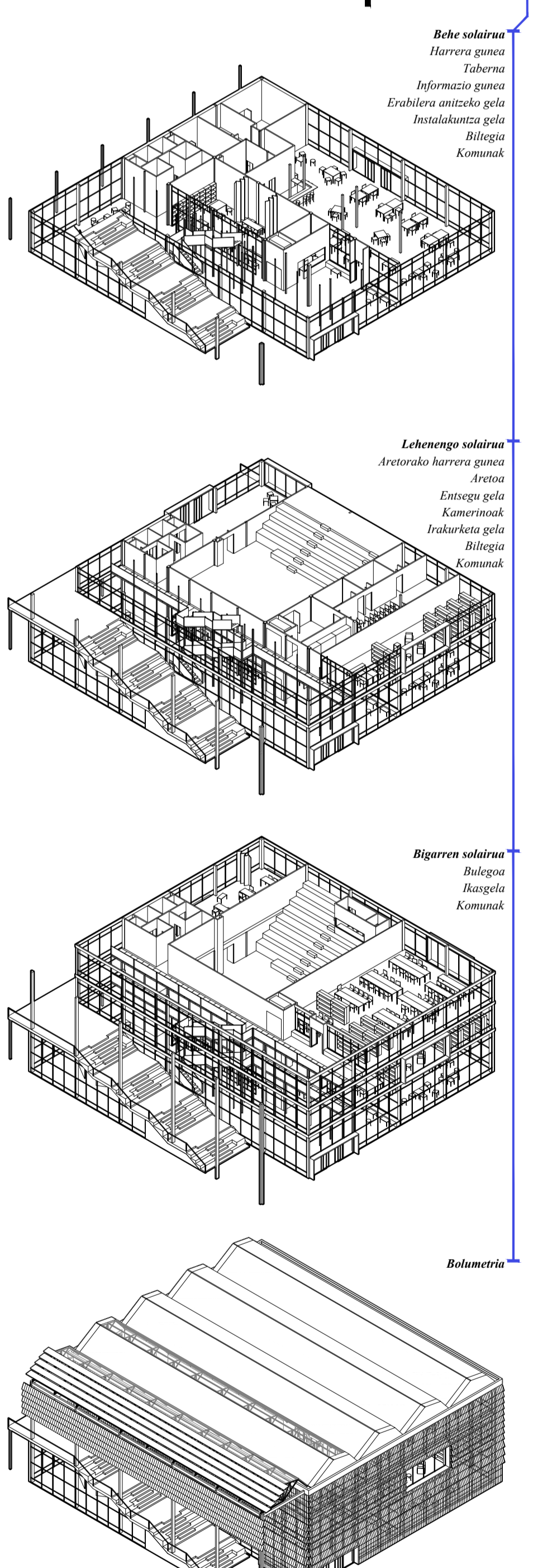


**Ebaketa orokorrak izer**

**Bolumentria gertakari**



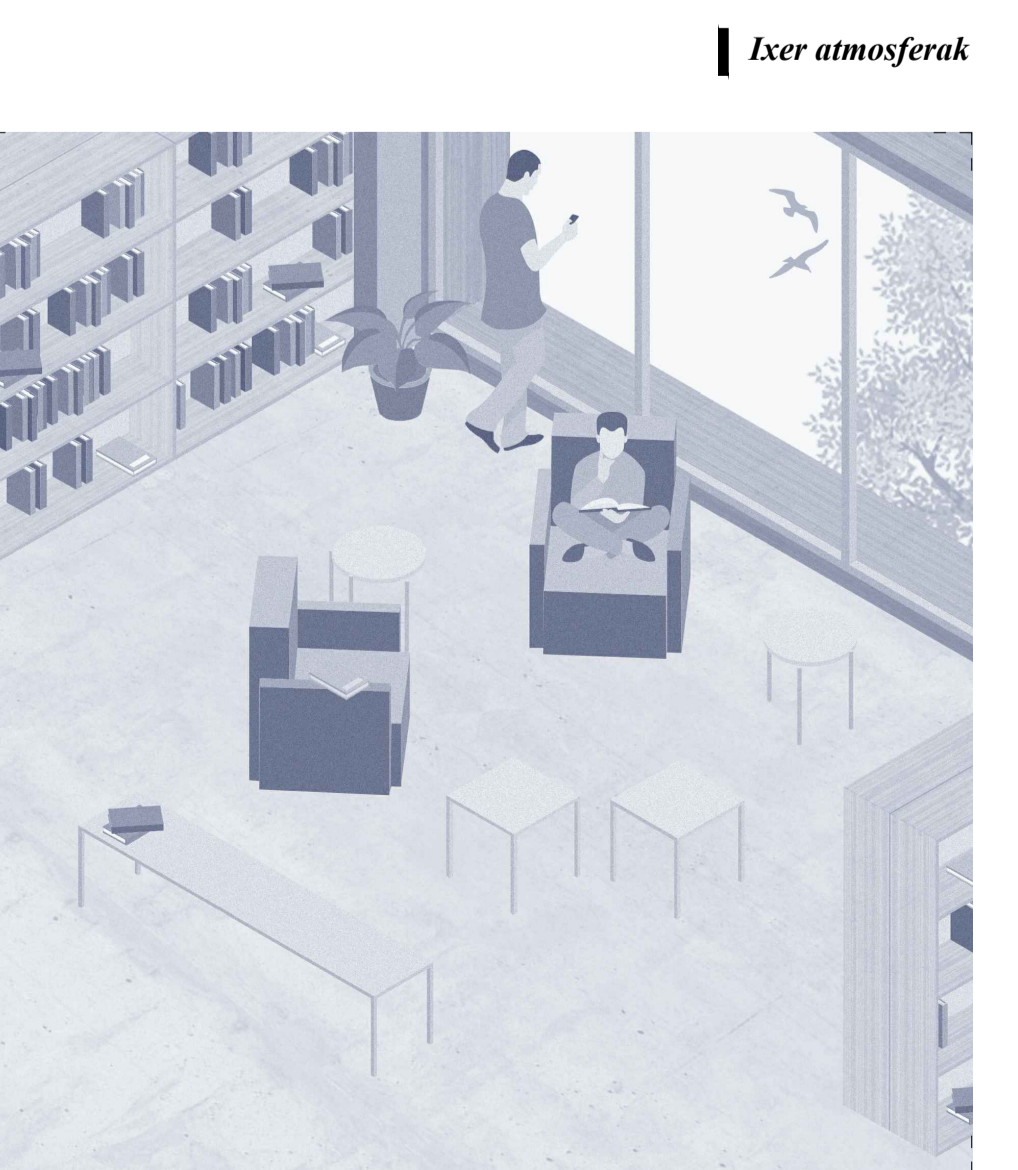
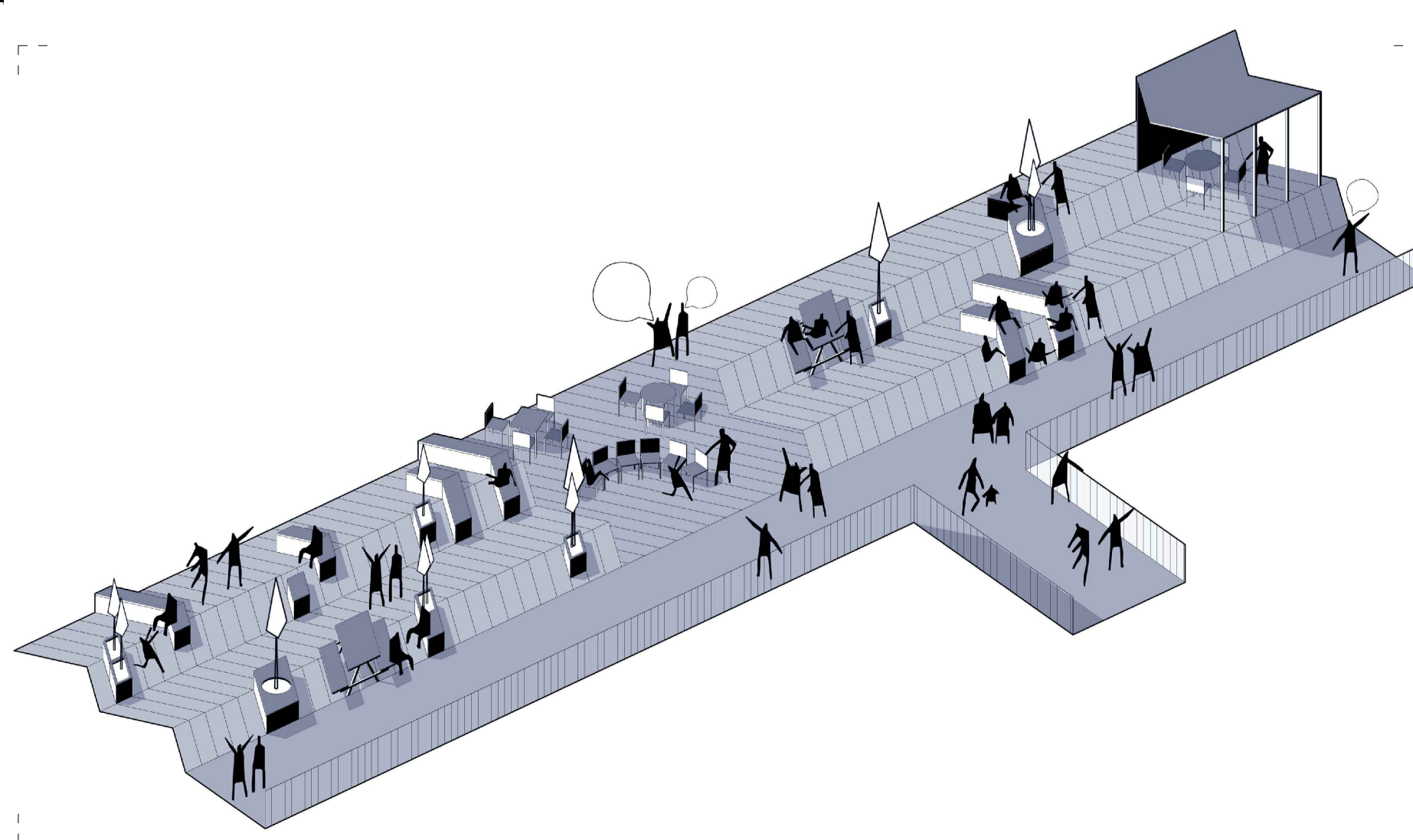
**Bolumentria izer**



**Gertakari atmosferik**



**Paseoa**



**Izer atmosferik**