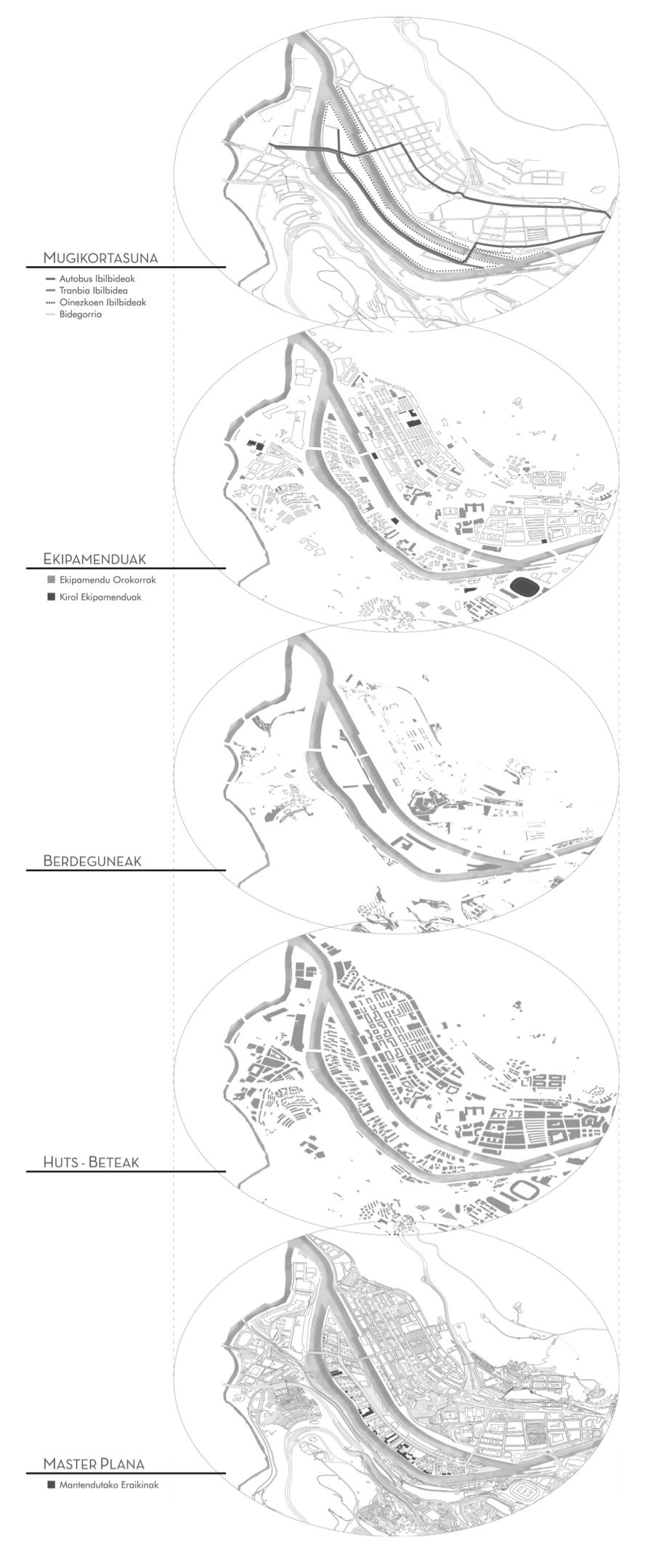
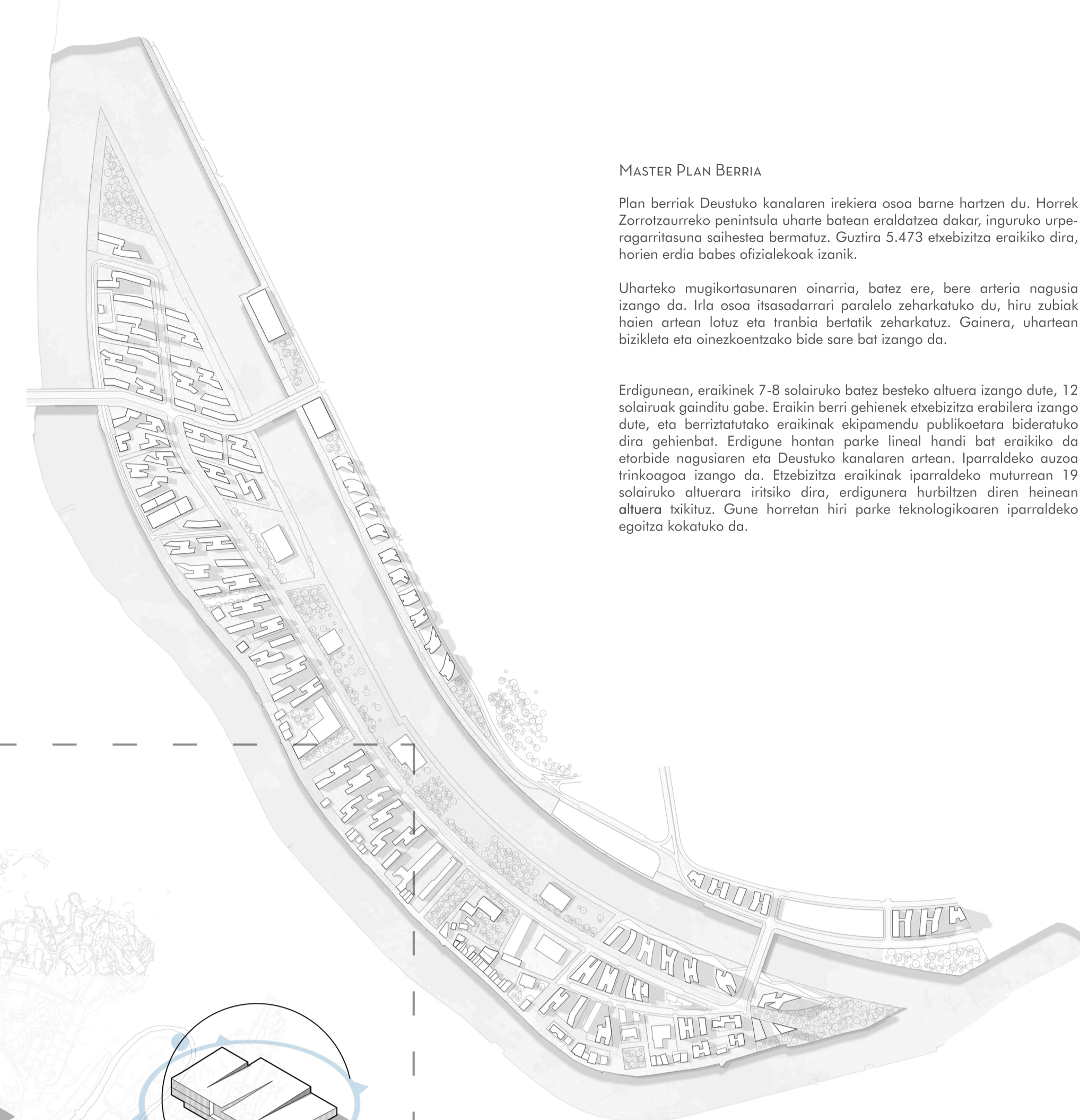
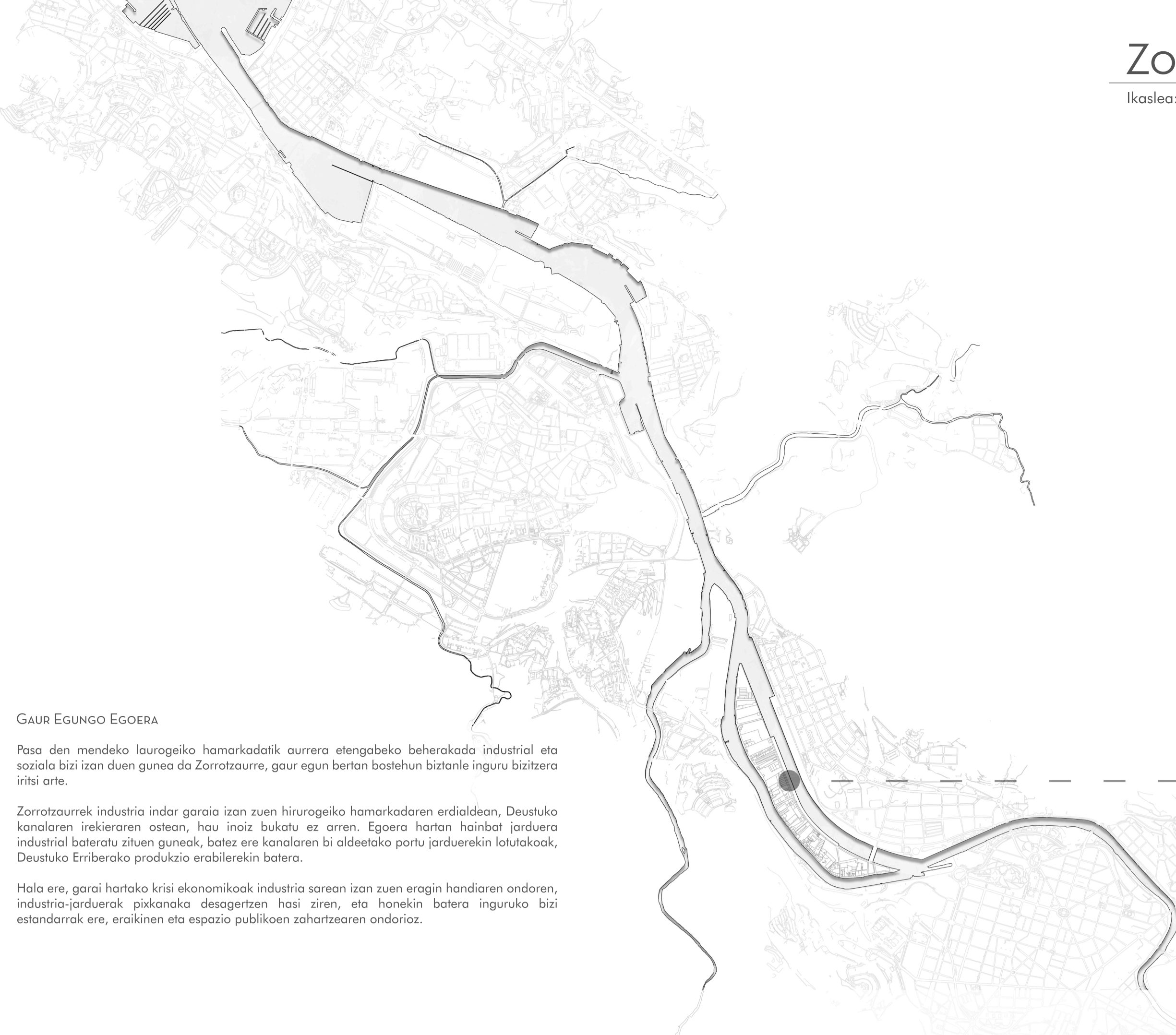


# ZORROTZAURREKO ARRAUN ELKARTEA

Ikaslea: Asier Lersundi Jimenez

Irakaslea: Jon Begiristain Mixelena



## MASTER PLAN BERRIA

Plan berriak Deustuko kanalaren irekiera osoa bermatzen du. Horrek Zarraitzaurteko penintsula uharte batean eraldatzen du, inguruko urpe-eremutik bereizita. Guztira 5.473 m<sup>2</sup> erabiltzeko erabilgarria da, horien erdia babes ofizialekoak izanik.

Uharteko mugikortasunaren oinarria, batez ere, bere arteria nagusia izango da. Iria osoa itxasadarari paralelo zeharkatuko du, hiru zubiak haren artean lotuz eta irantzi bertatik zeharkatuz. Gainera, uhartean biziak eta onetxeak bide sare bat izango da.

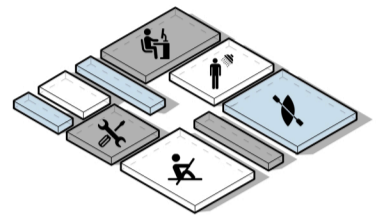
Erdigunean, eraikinek 7-8 solairuko batez besteko altuera izango dute, 12 solairuak gainditu gabe. Eraikin berri gehienek etxebizitzak erabilera izango dute, eta berrituko eraikin ekipamendu publikoetara bideratuko dira gehienbat. Erdigune hontan parke lineal handi bat eraikiko da etorbide nagusiaren eta Deustuko kanalaren artean. Iparaldeko auzoa trinkoagoa izango da. Etxebizitza eraikinak iparraldeko muturrean 19 solairuko altuerara iritsiko dira, erdigunera hurbiltzen diren heinean altuera txikiuz. Gune horietan hiri parke teknologikoaren iparraldeko egoitza kokatuko da.

## GAUR EGUNGO EGOERA

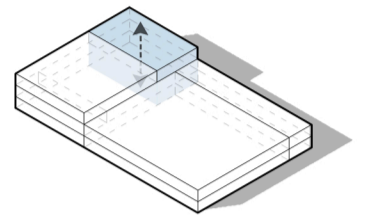
Pasa den mendeko laurogeiko hamarkadatik aurrera etengabeko beharokada industrial eta soziala bizi izan duen gunea da Zarraitzaurte, gaur egun baten bostehun biztanle inguru biziaren irisi arte.

Zarraitzaurteko industria indar garrantzitsu izan zuen hirugarren hamarkadaren erdialdean, Deustuko kanalaren irekieraren ostean, hau inoiz bukatu ez arren. Egoera hartan hainbat jardura industrial bateratu zituen guneak, batez ere kanalaren bi aldeetako portu jardurekin lotutakoak, Deustuko Erriberako produktzio erabilerekin batera.

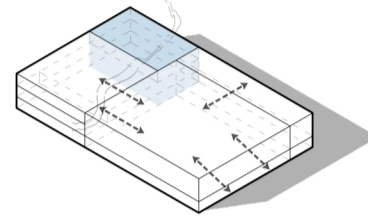
Hala ere, garaia hartako krisi ekonomikoak industria sarea izan zuen eragin handiaren ondoren, industria-jarduren pikoanaka desagertzen hasi ziren, eta hainekin batera inguruko bizi estandorak ere, eraikin eta espazio publikoen zahartzaren ondorioz.



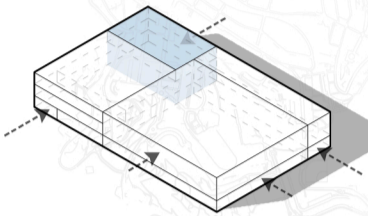
Erabilera eta erabiltzaile desberdinak jasoko dituen programa batu eta bakoitzaren beharrei aurre egingo dio proiektuak.



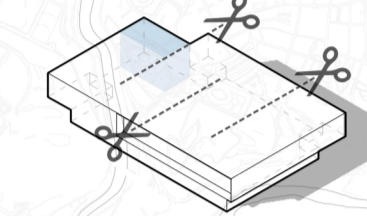
Komunikazio bertikatik jasoko dituen nukleoak izango dira erabileren arteko konektio, proiektuaren bikoiztasuna.



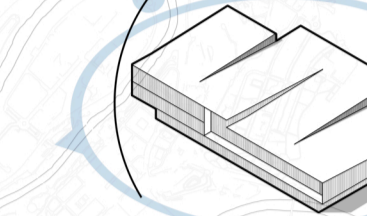
Espazio ezberdinen arteko erlazioak indartu egongo dira hauen arteko konektio fisiko eta bisualak sortuz, eraikinaren barmeko fluxuak arazotu eta erraztuz.



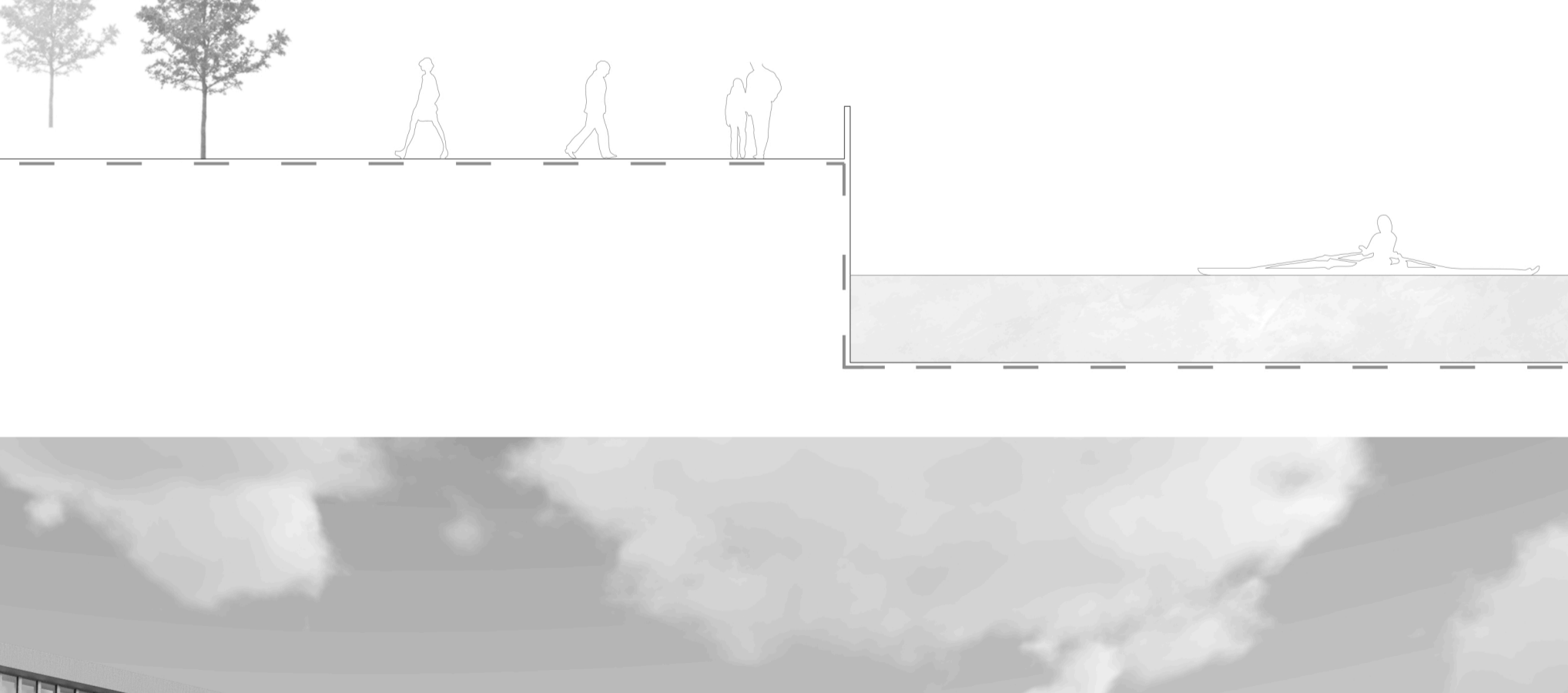
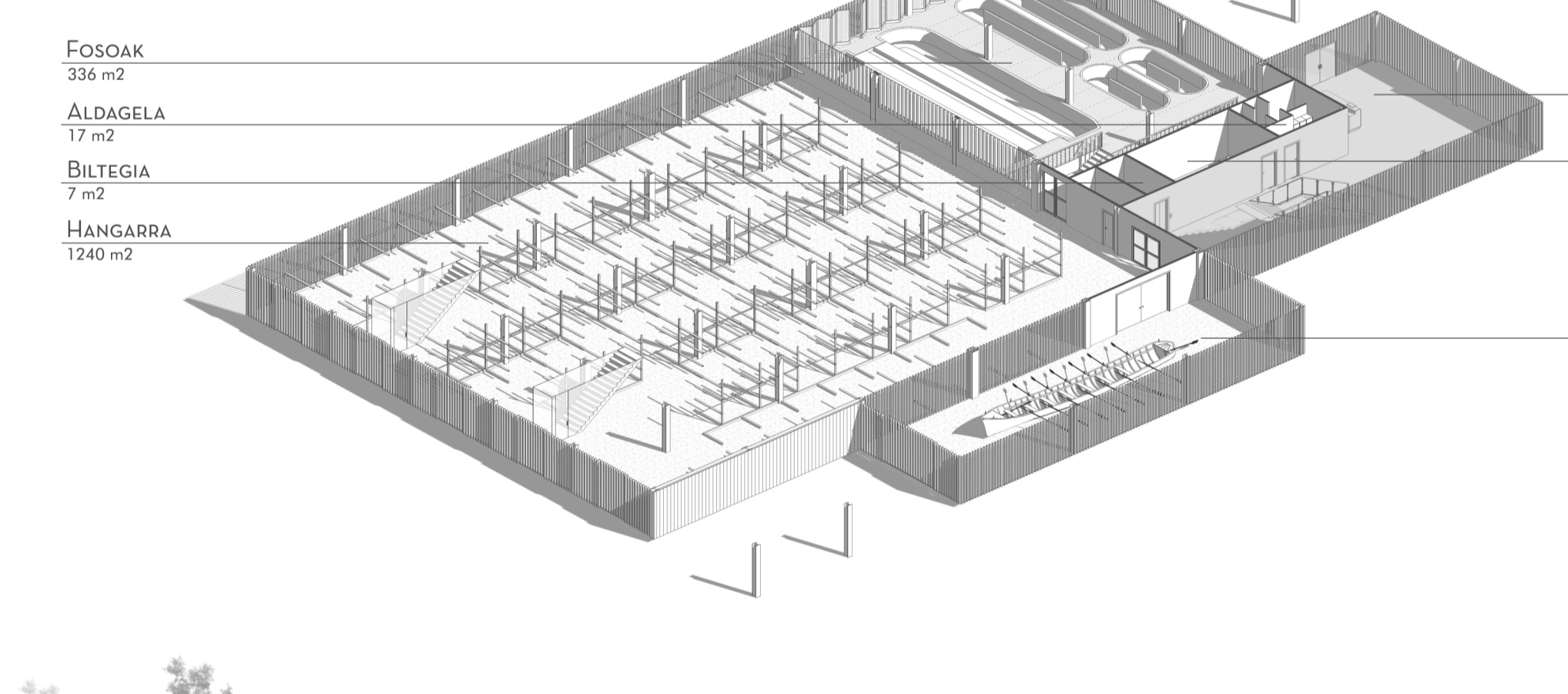
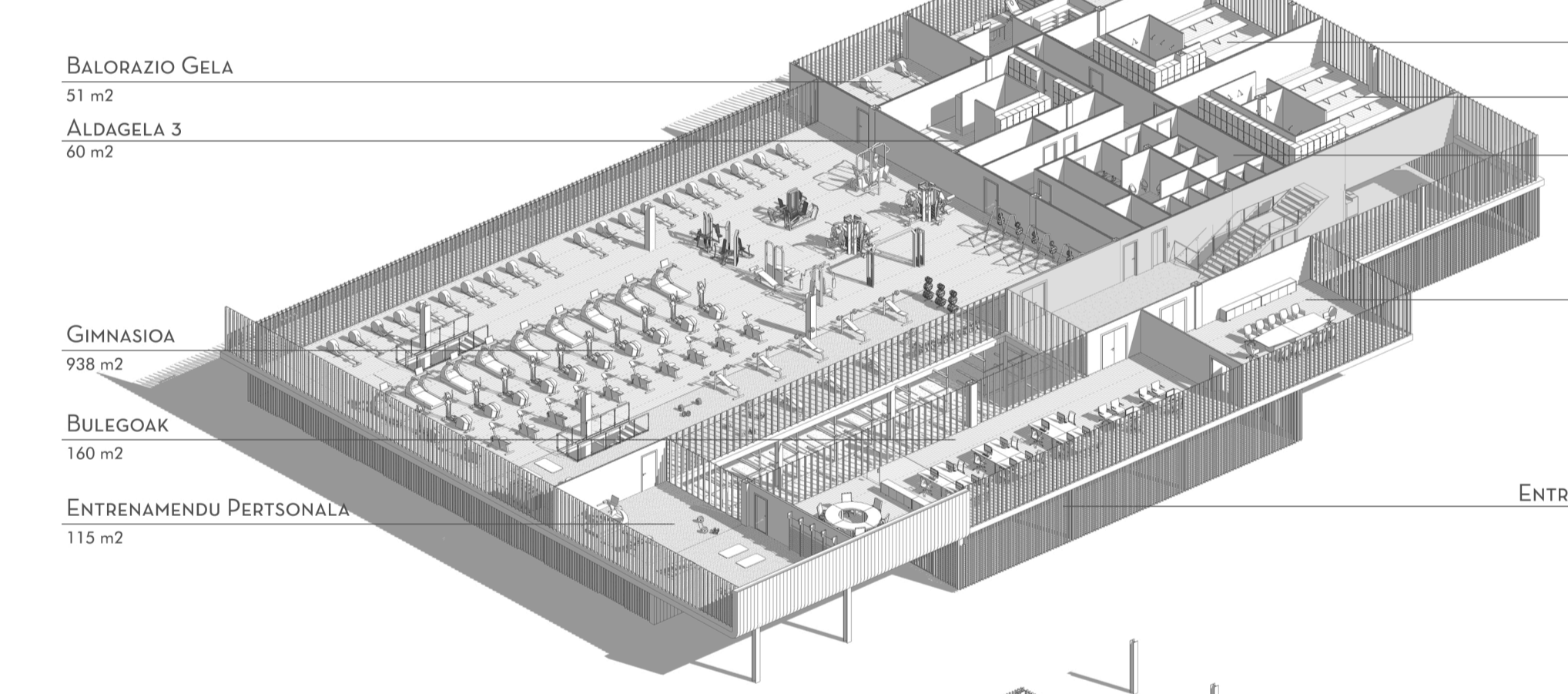
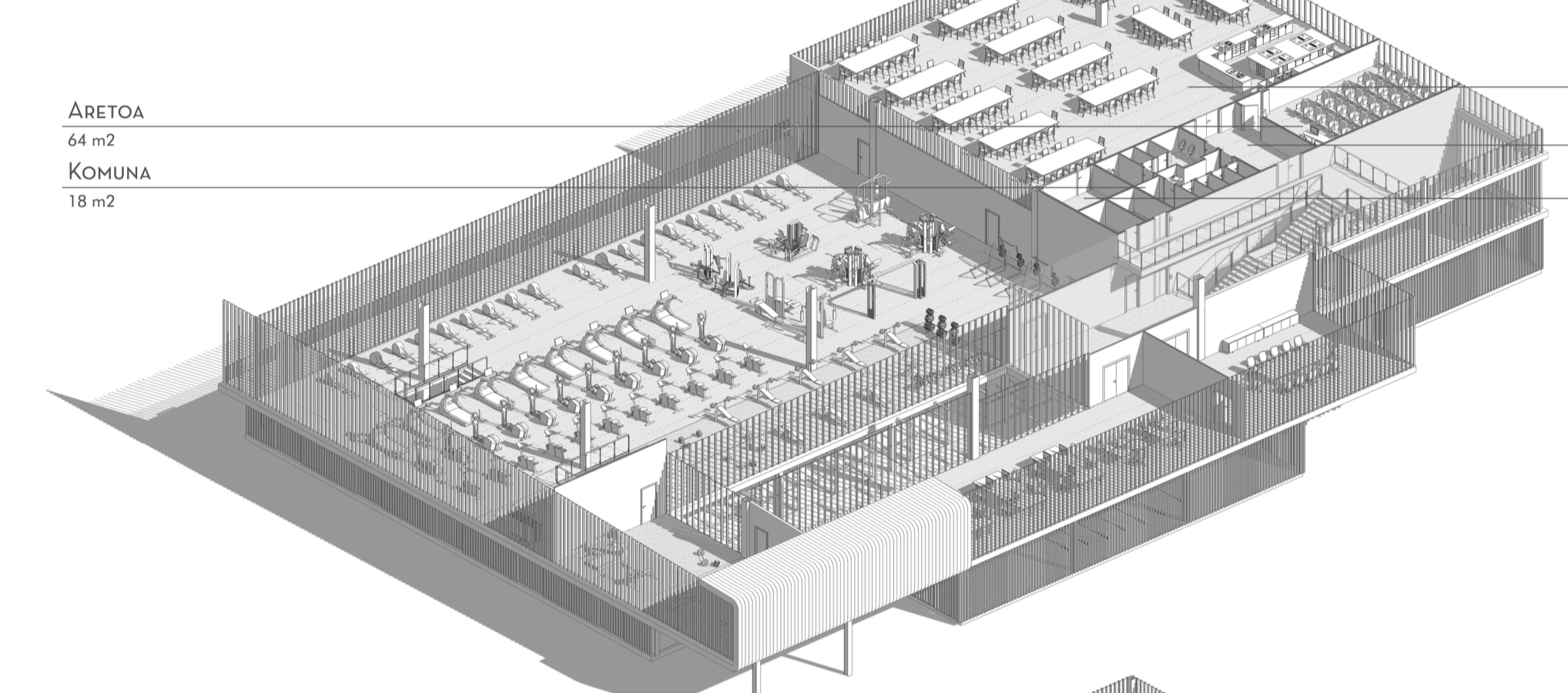
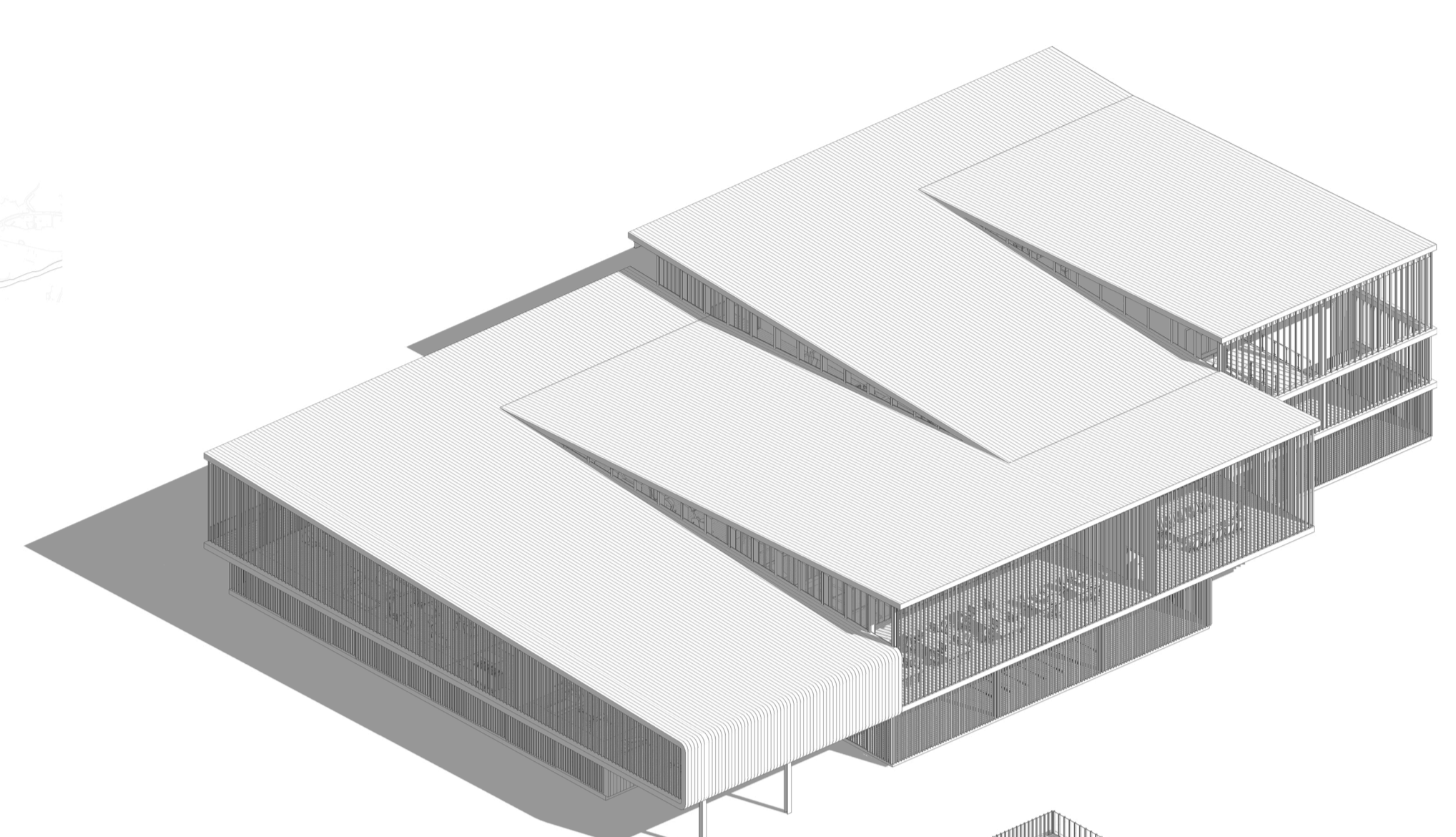
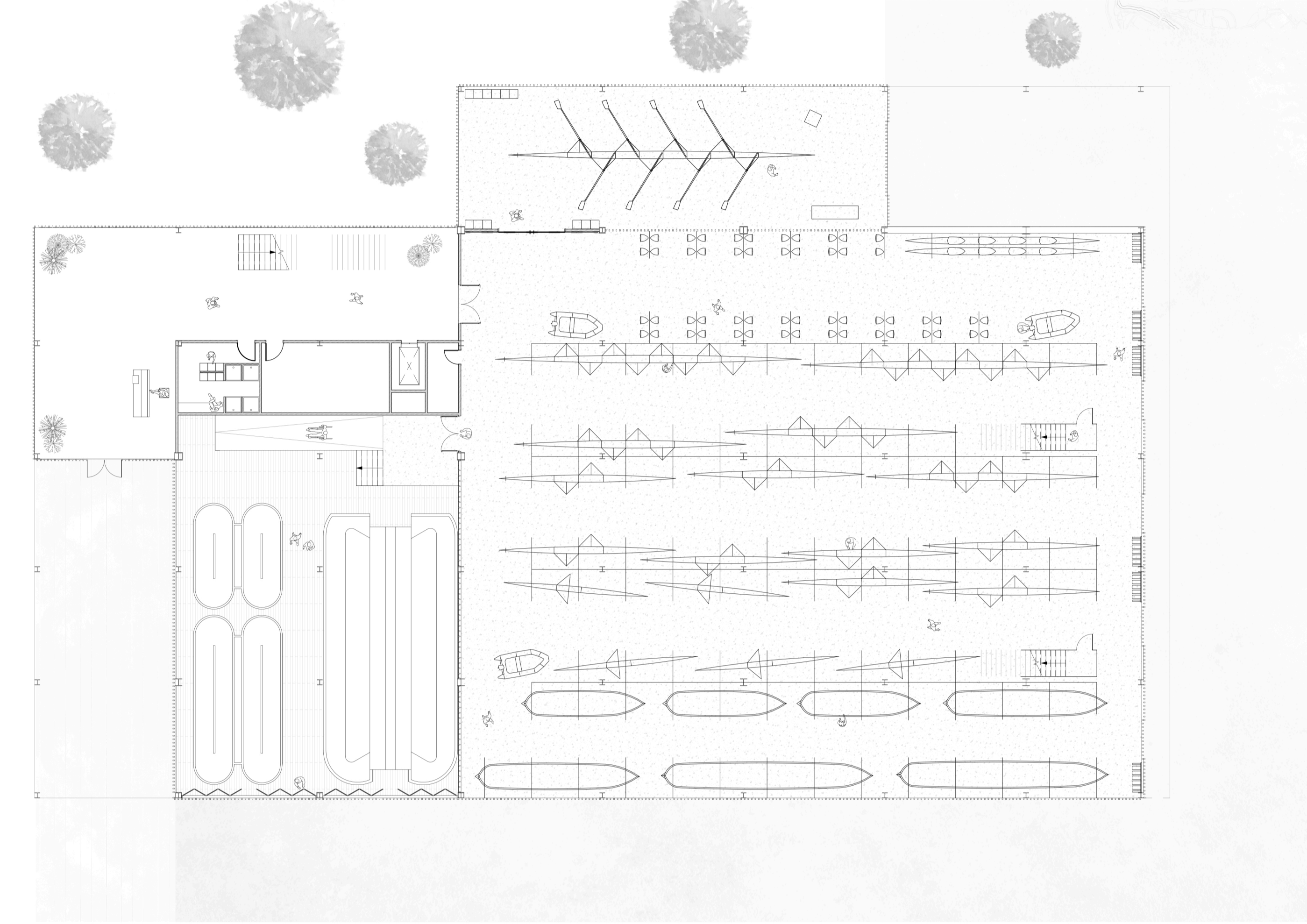
Hasiarako bolumen oinarrituaren fatxadak mugimendukarri izango dira, hain esker estaliak izango diren zenbait kanto espazio sortuz.



Argi sarrerak sortzeko eta estalkia aspiko erabileretara moldatzeko hiru marketo egongo dira estalkian, altuera desberdinak izanda ere bateratasuna mantentuz.



Eraikin barmean argi difusoa iparraldetik sartuko da, estalkien beharrezko mugimenduei esker.



- ARETOA 64 m<sup>2</sup>
- KOMUNA 18 m<sup>2</sup>
- EGOITZA 463 m<sup>2</sup>
- SARRERA 24 m<sup>2</sup>
- BILTEGIA 10 m<sup>2</sup>
- FISIOTERAPIA 85 m<sup>2</sup>
- ALDAGELA 1 99 m<sup>2</sup>
- ALDAGELA 2 125 m<sup>2</sup>
- KOMUNAK 60 m<sup>2</sup>
- BILERA GELA 95 m<sup>2</sup>
- BALORAZIO GELA 51 m<sup>2</sup>
- ALDAGELA 3 60 m<sup>2</sup>
- ENTRENAMENDU PERTSONALA 115 m<sup>2</sup>
- ENTRENATZAILE GELA 63 m<sup>2</sup>
- GIMNASIOA 938 m<sup>2</sup>
- BULEGOAK 160 m<sup>2</sup>
- FOSOAK 338 m<sup>2</sup>
- ALDAGELA 17 m<sup>2</sup>
- BILTEGIA 7 m<sup>2</sup>
- HANGARRA 1240 m<sup>2</sup>
- SARRERA 206 m<sup>2</sup>
- GALDARA GELA 30 m<sup>2</sup>
- KONPONKETAK 196 m<sup>2</sup>

