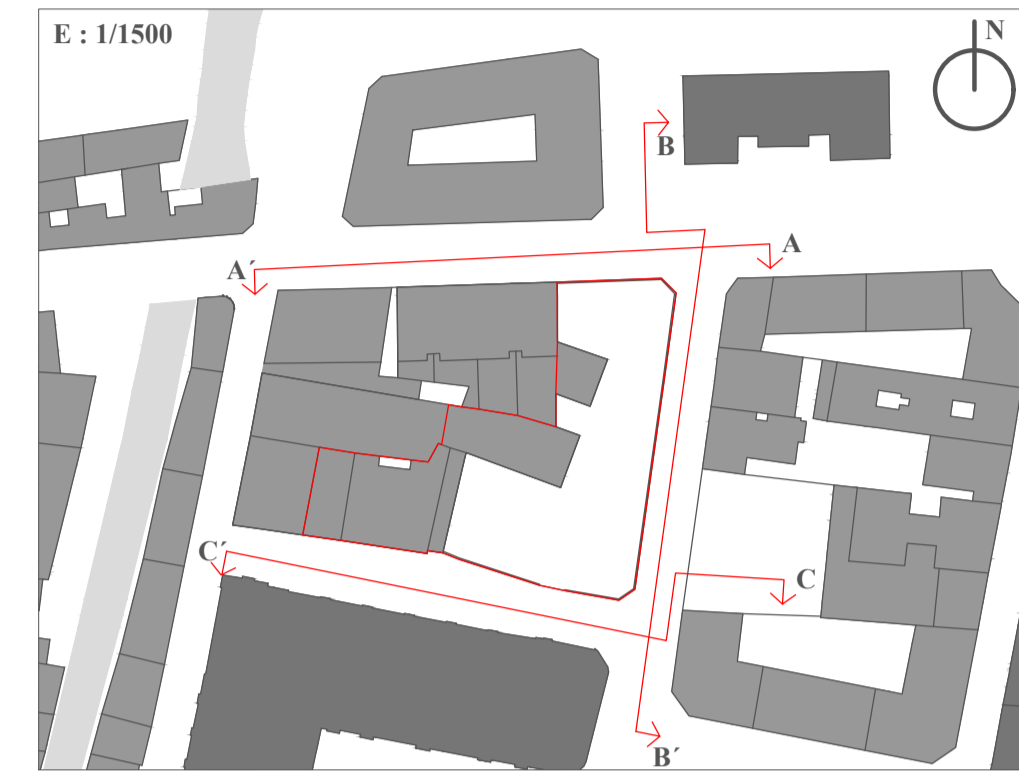
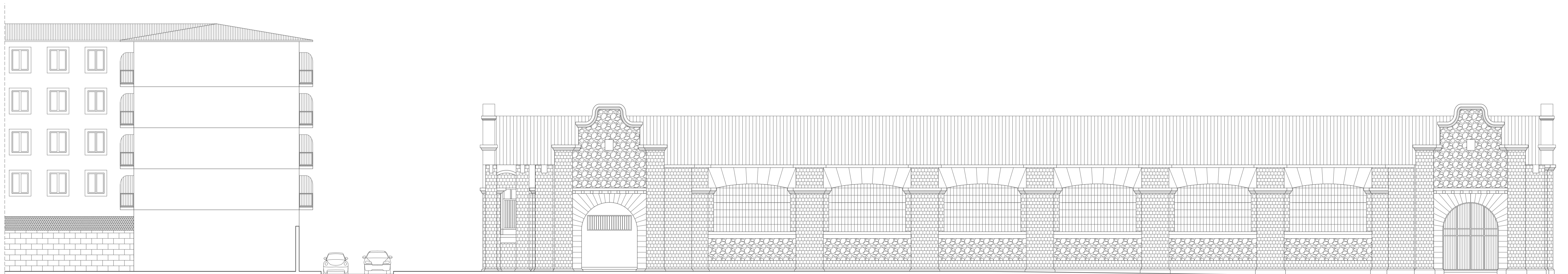


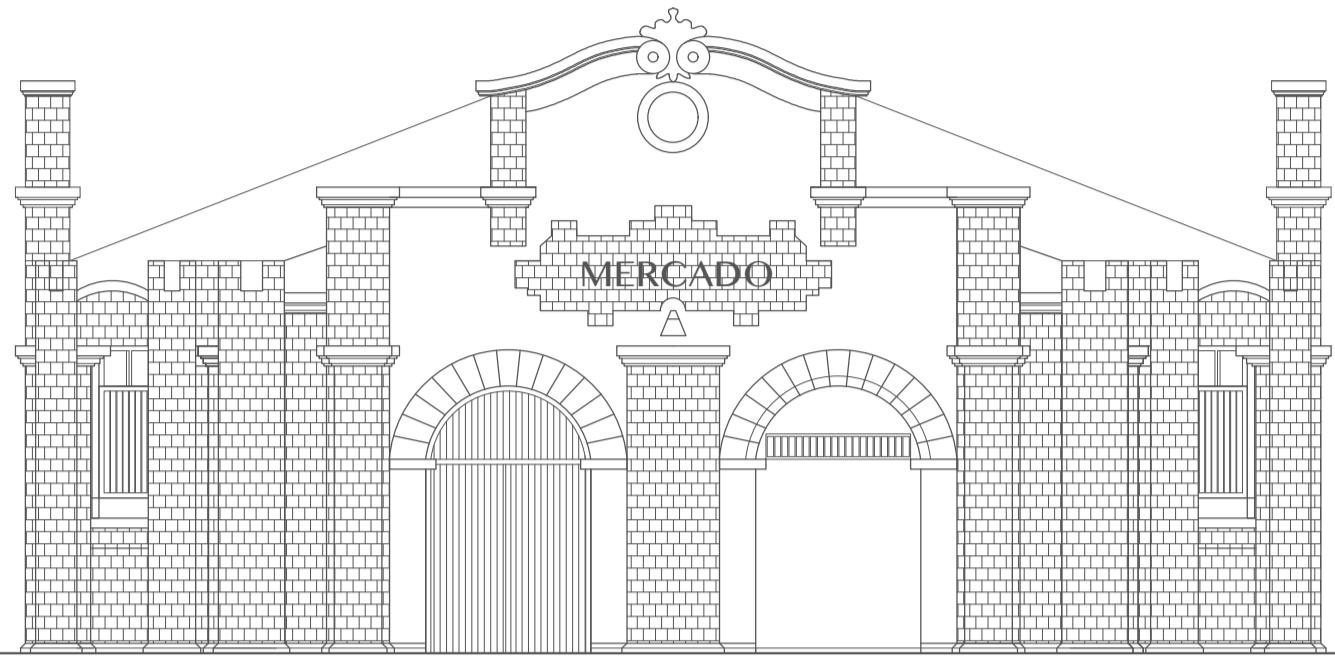
A-A' Avenida Montevideo (Alzado Norte)



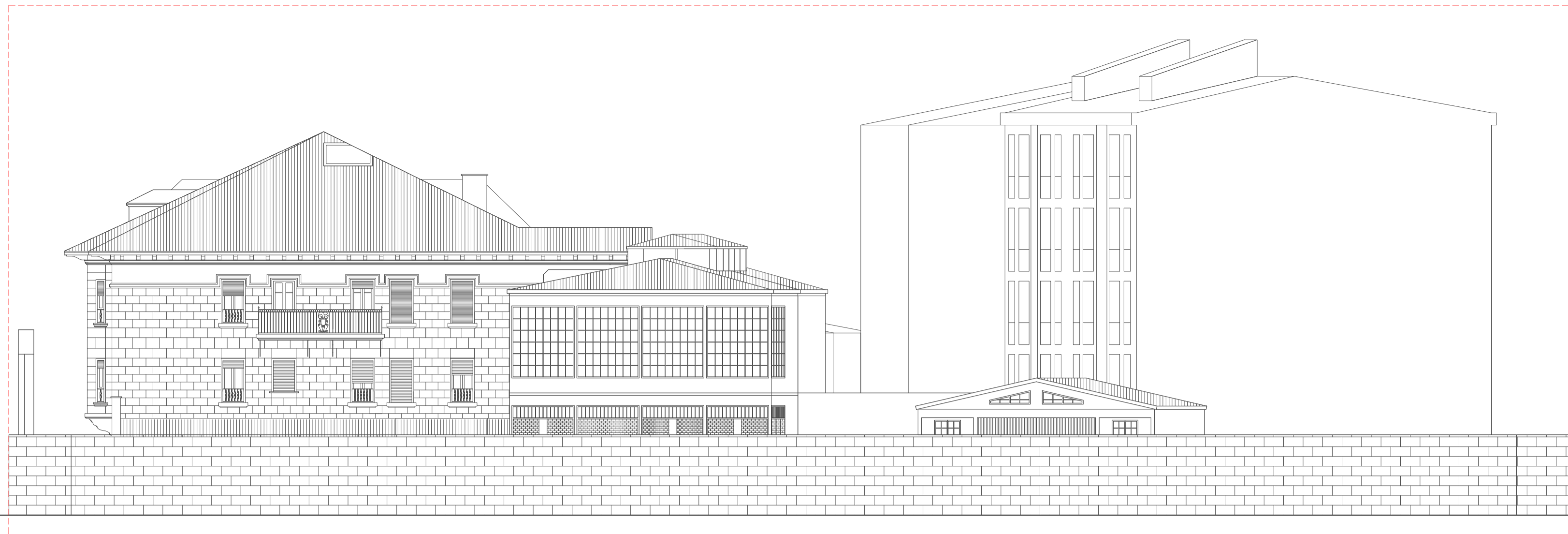
B-B' Arandoño Torre kalea (alzado derecho a la parcela)



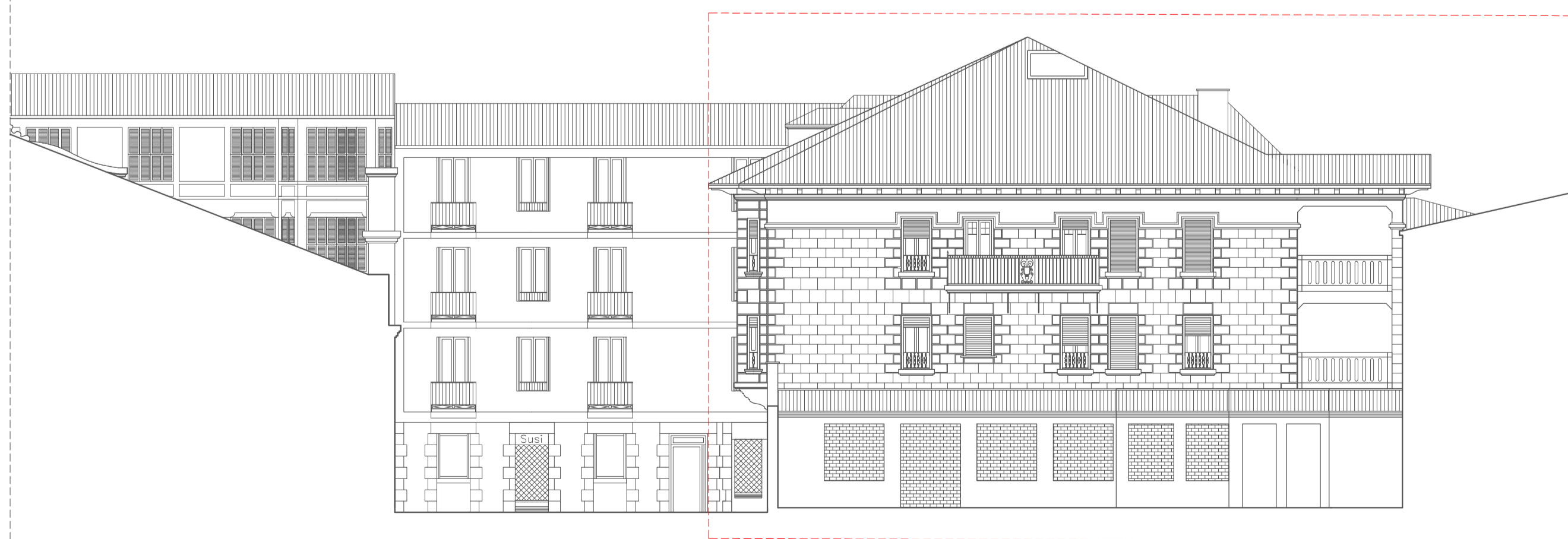
C-C' Calle Azoka (alzado frontal a la parcela)



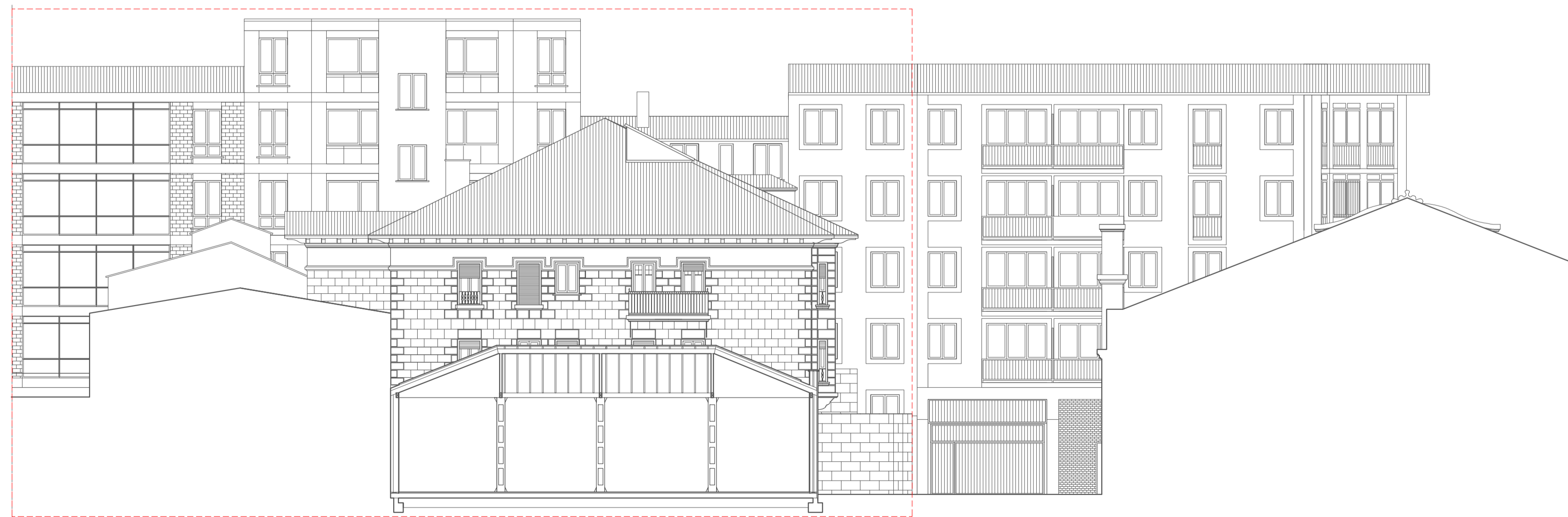
D-D' Arandoño Torre kalesa (Alzado Este)



E-E' Calle Azoka (Alzado Sur)



F-F' Calle Azoka (Sección -Alzado Este)

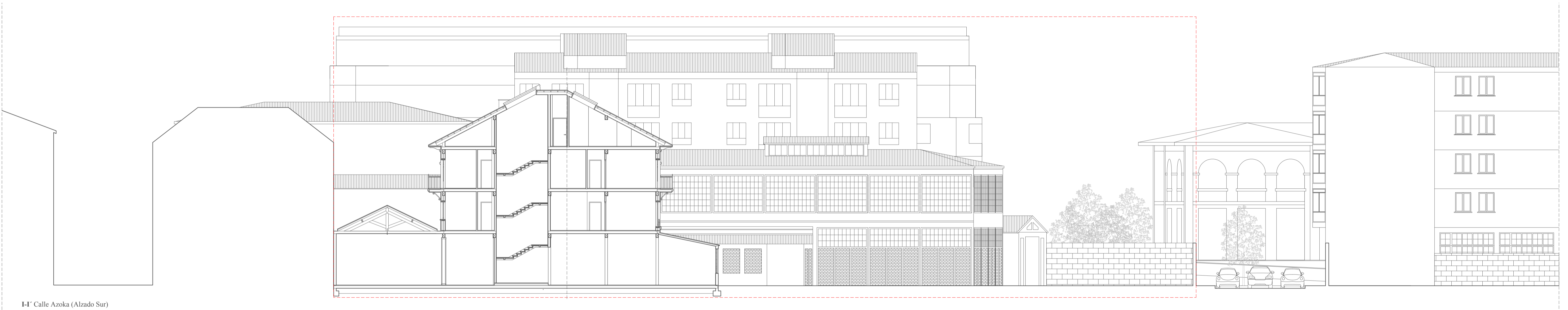


G-G' Calle Azoka (Sección -Alzado Oeste)





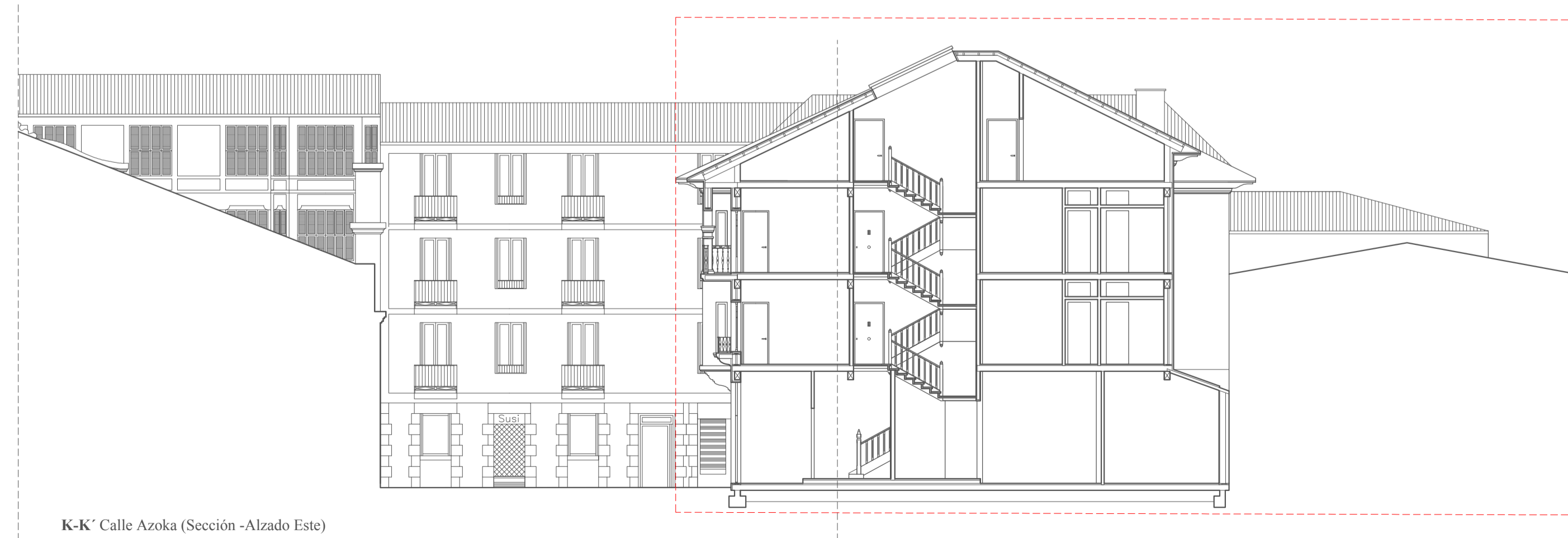
H-H' Calle Azoka (Sección -Alzado Oeste)



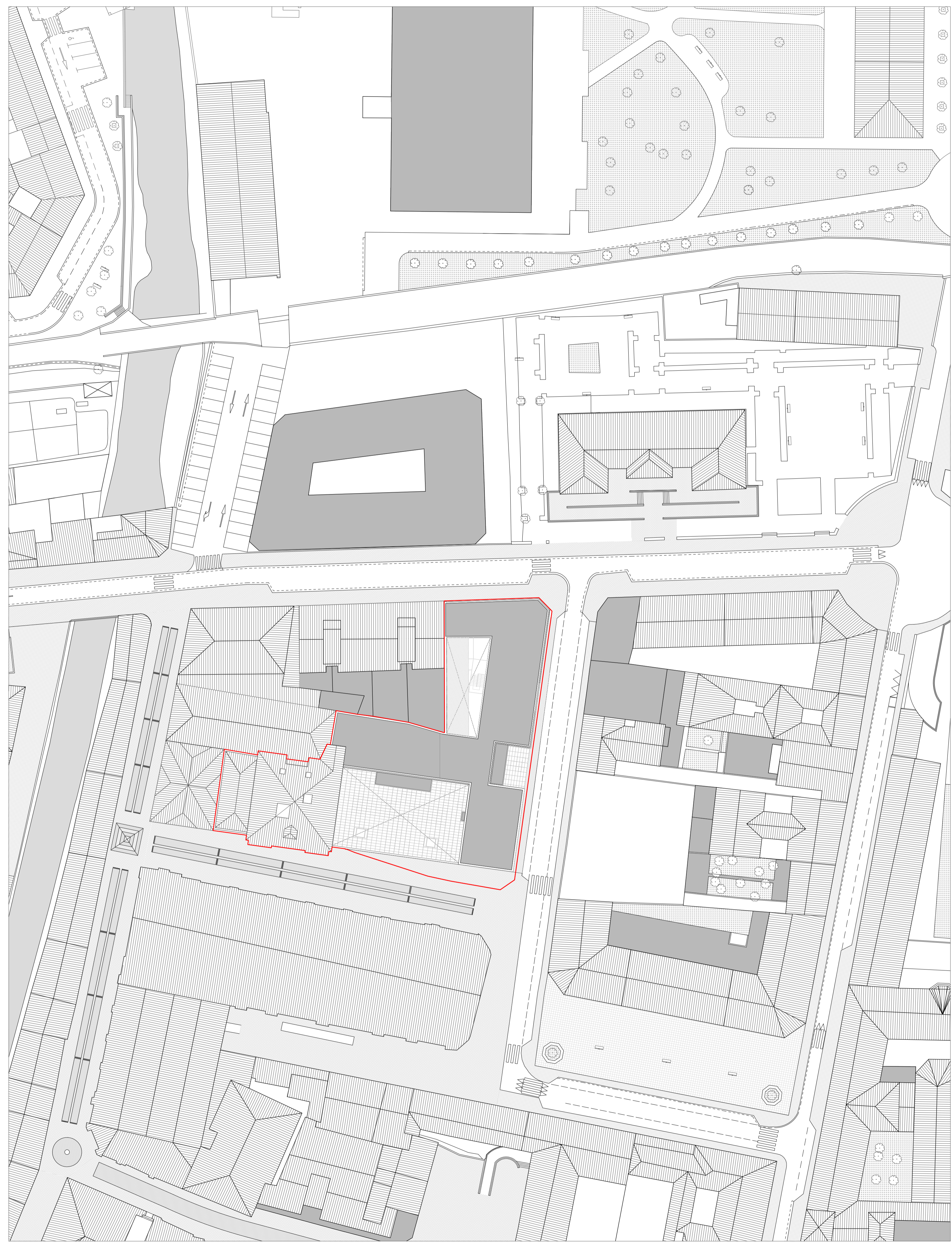
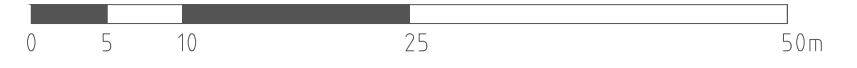
I-I' Calle Azoka (Alzado Sur)

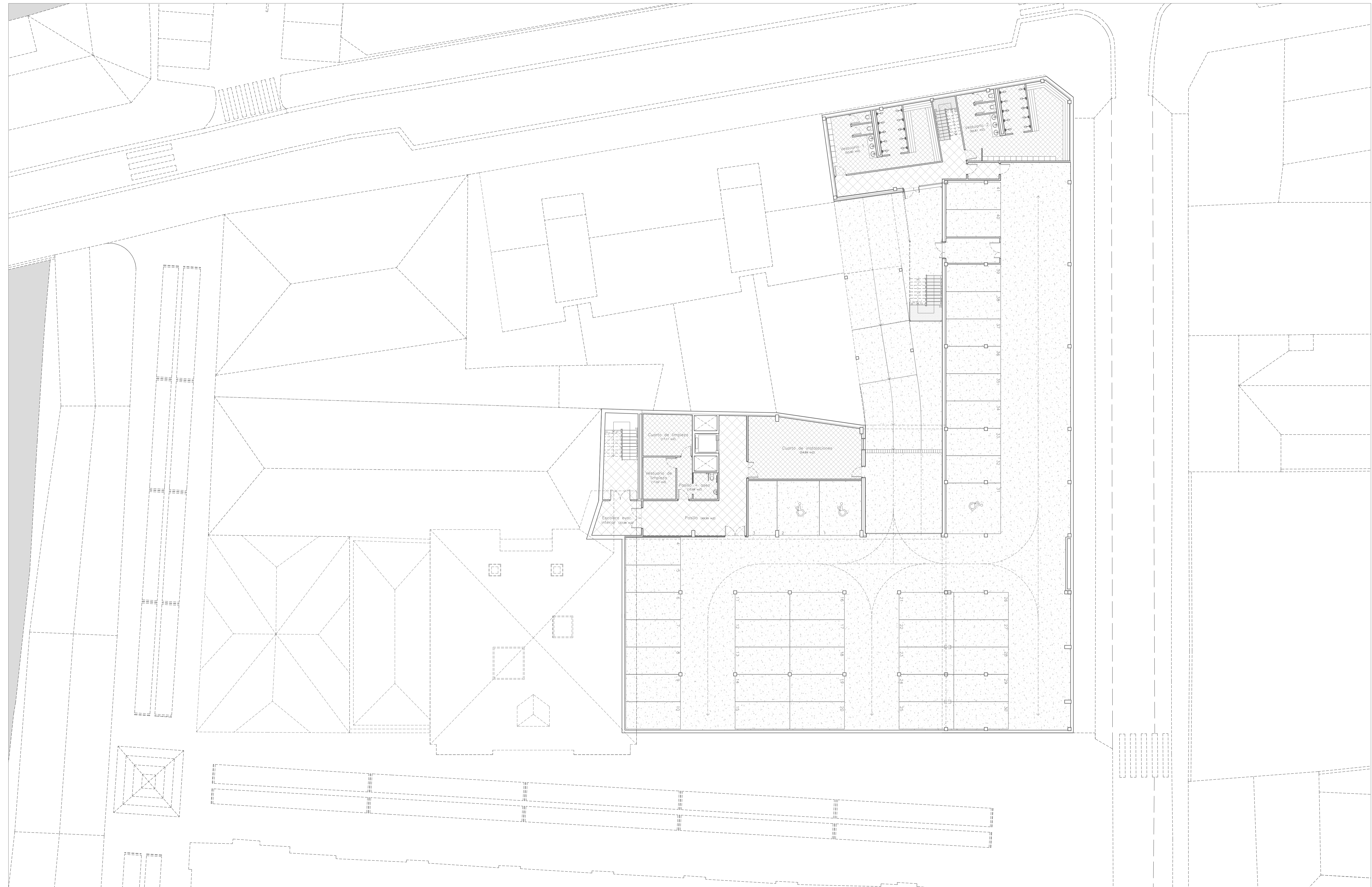


J-J' Calle Azoka (Sección -Alzado Este)

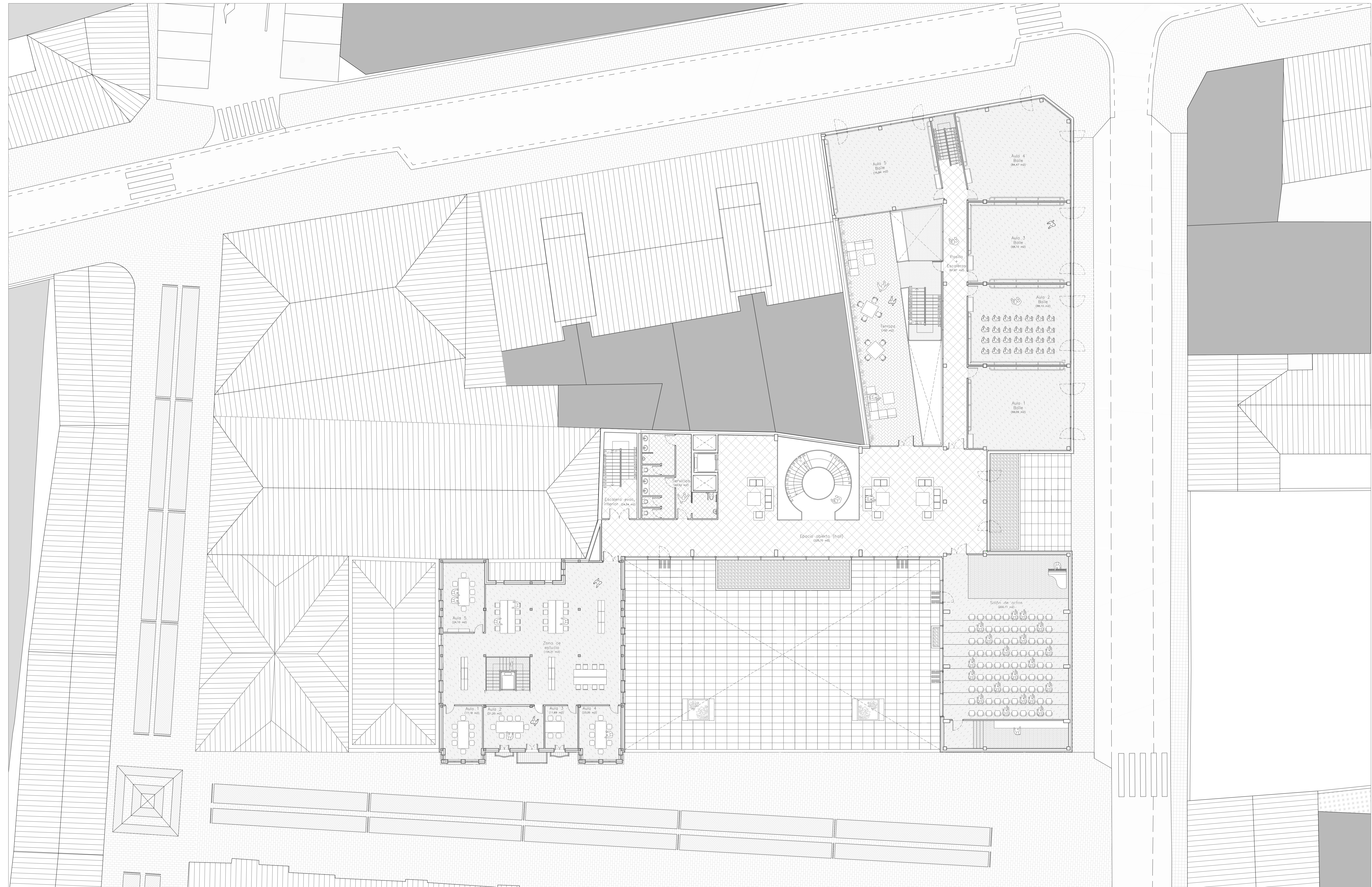
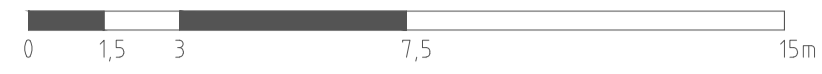


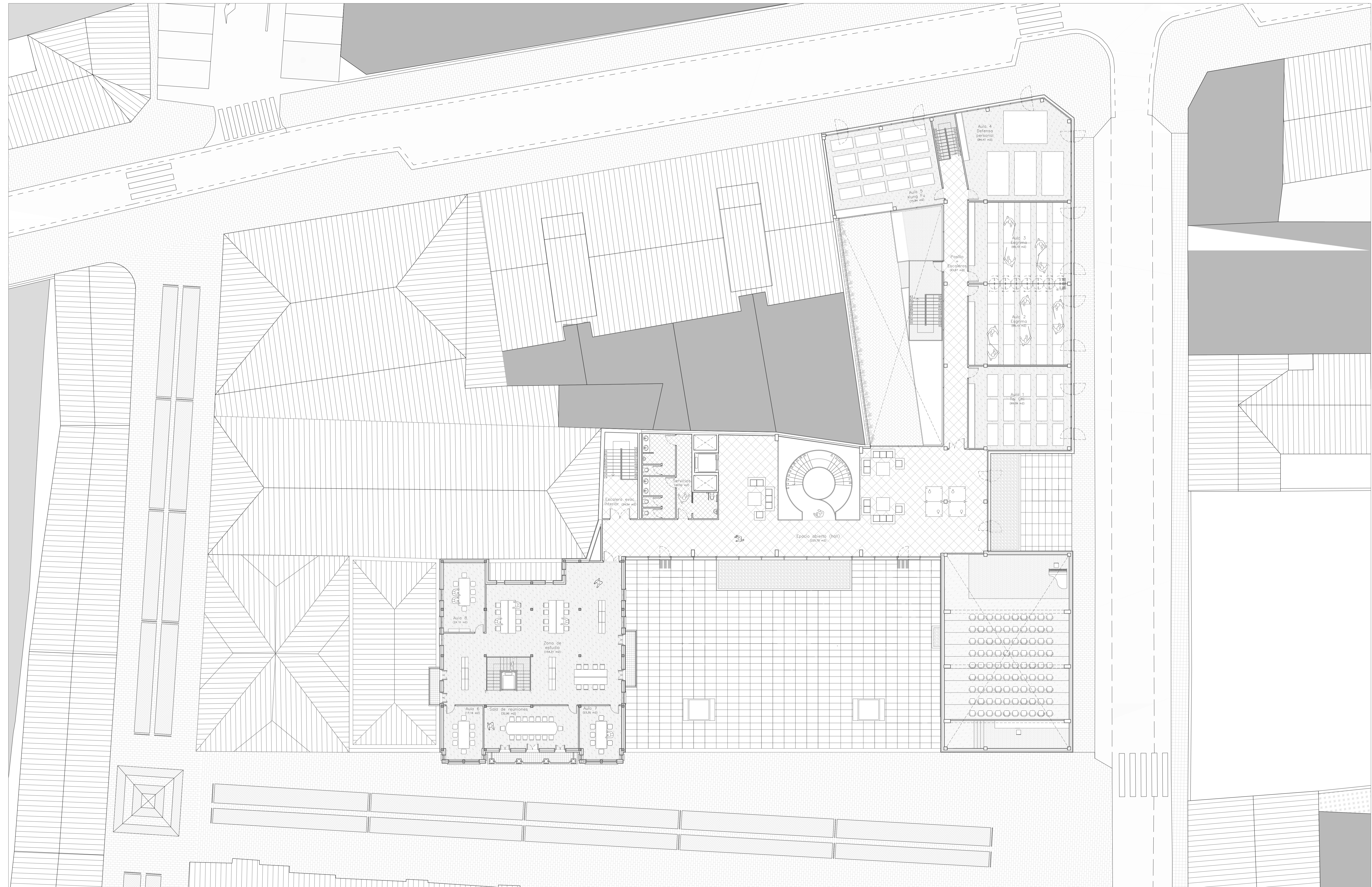
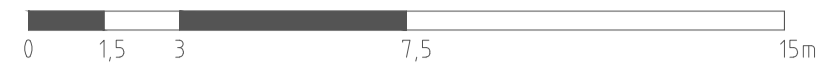
K-K' Calle Azoka (Sección -Alzado Este)

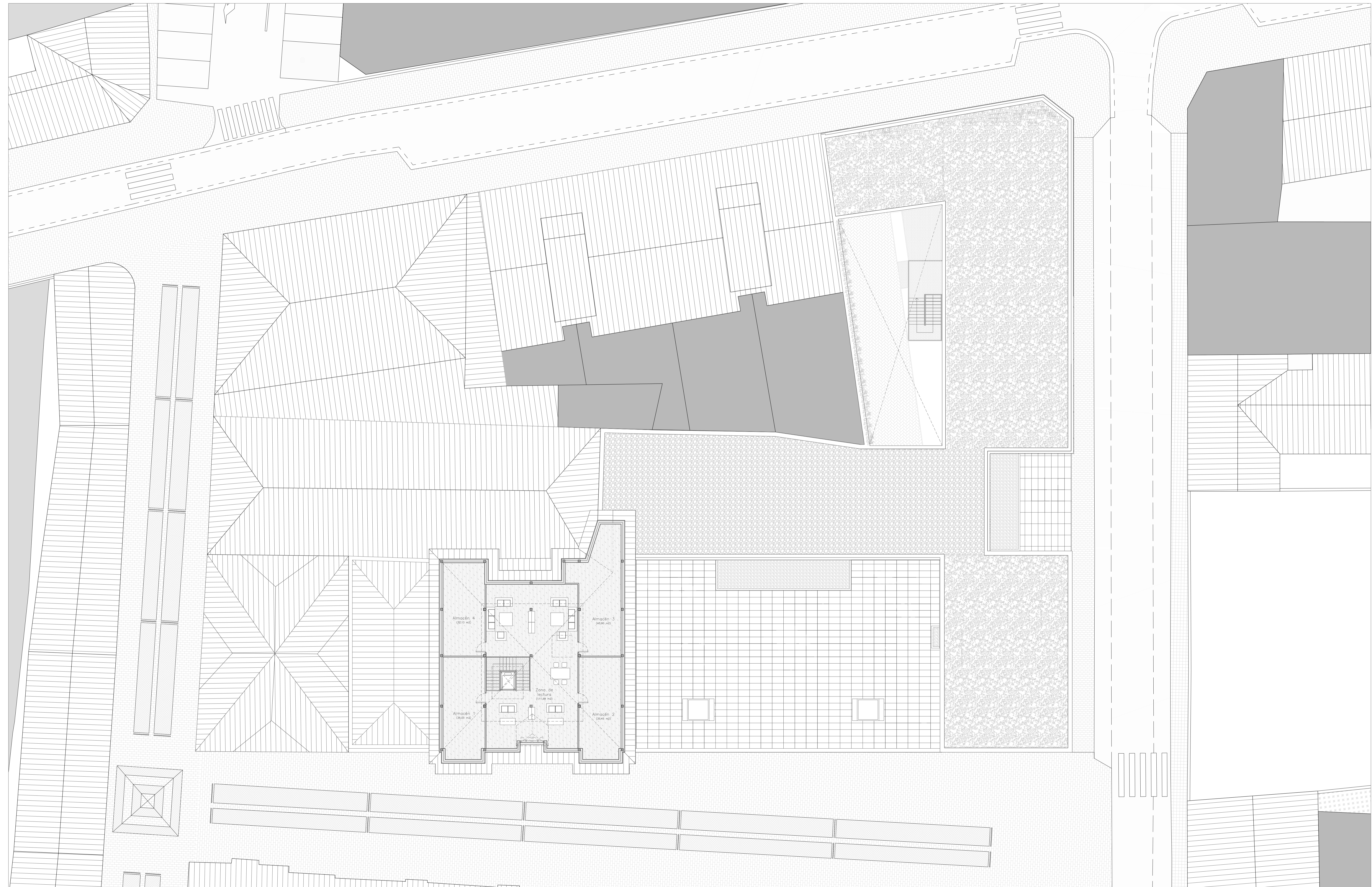
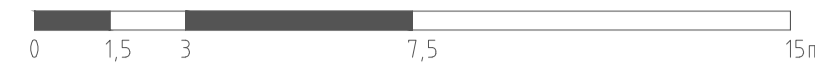


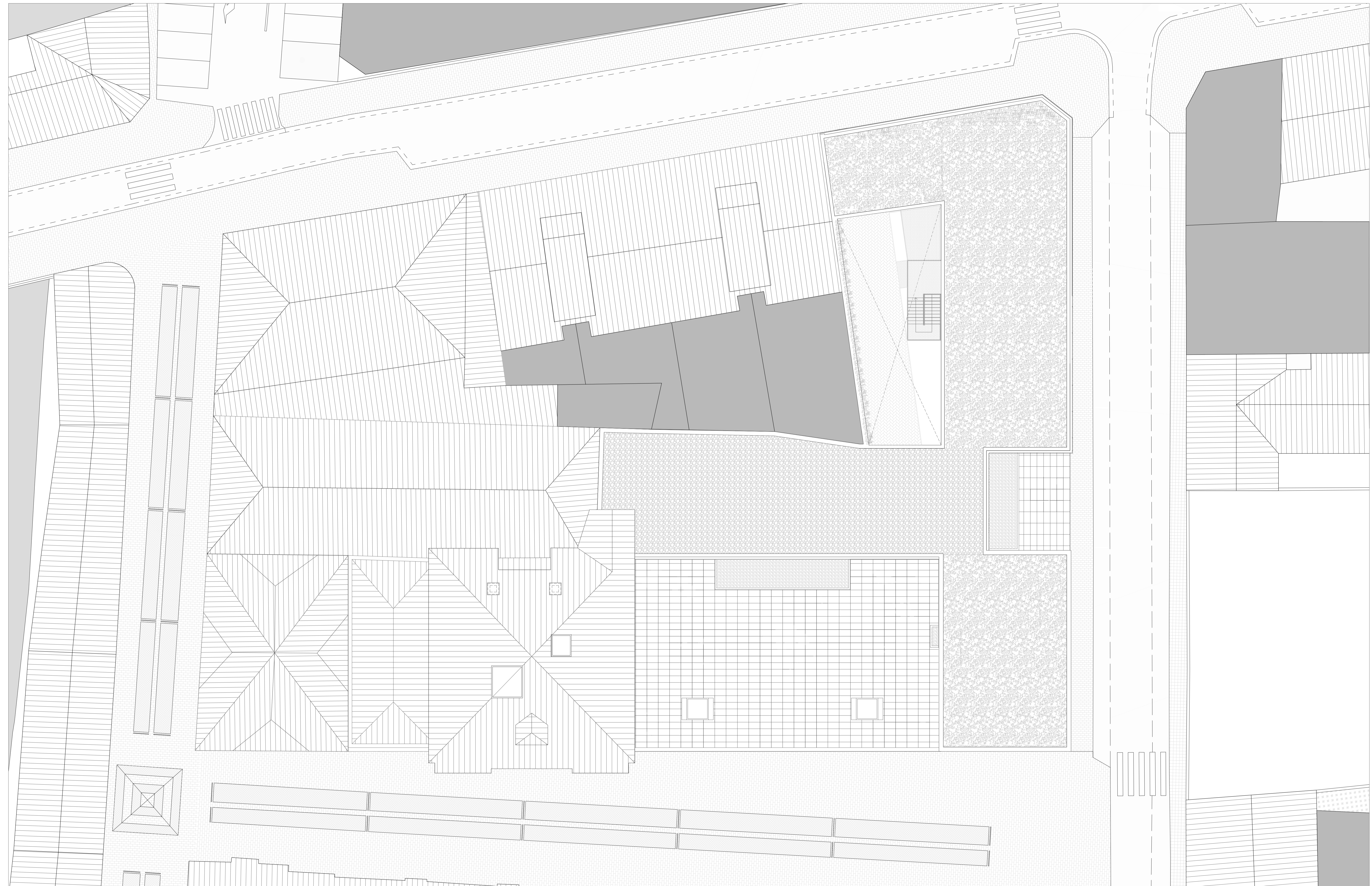
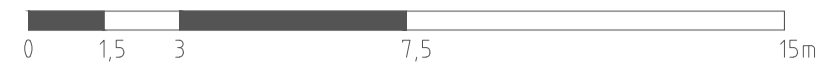








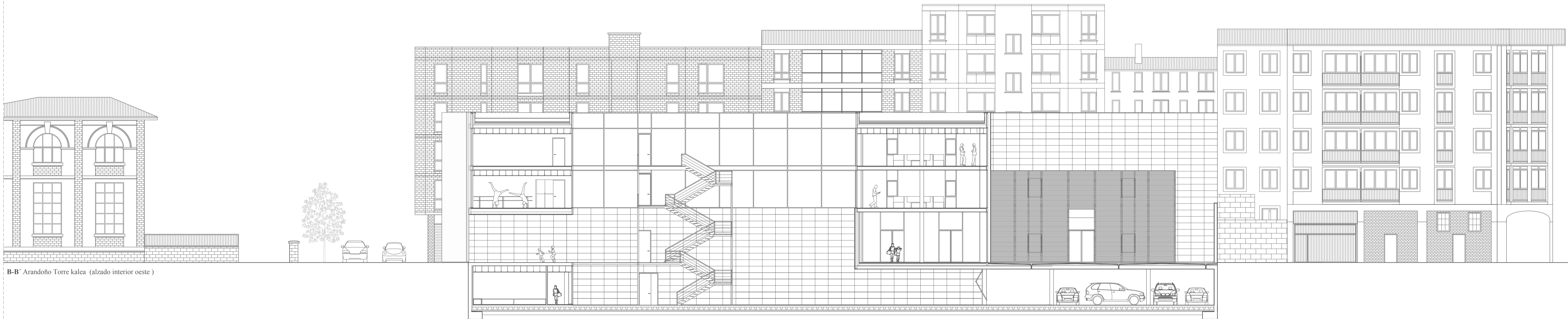








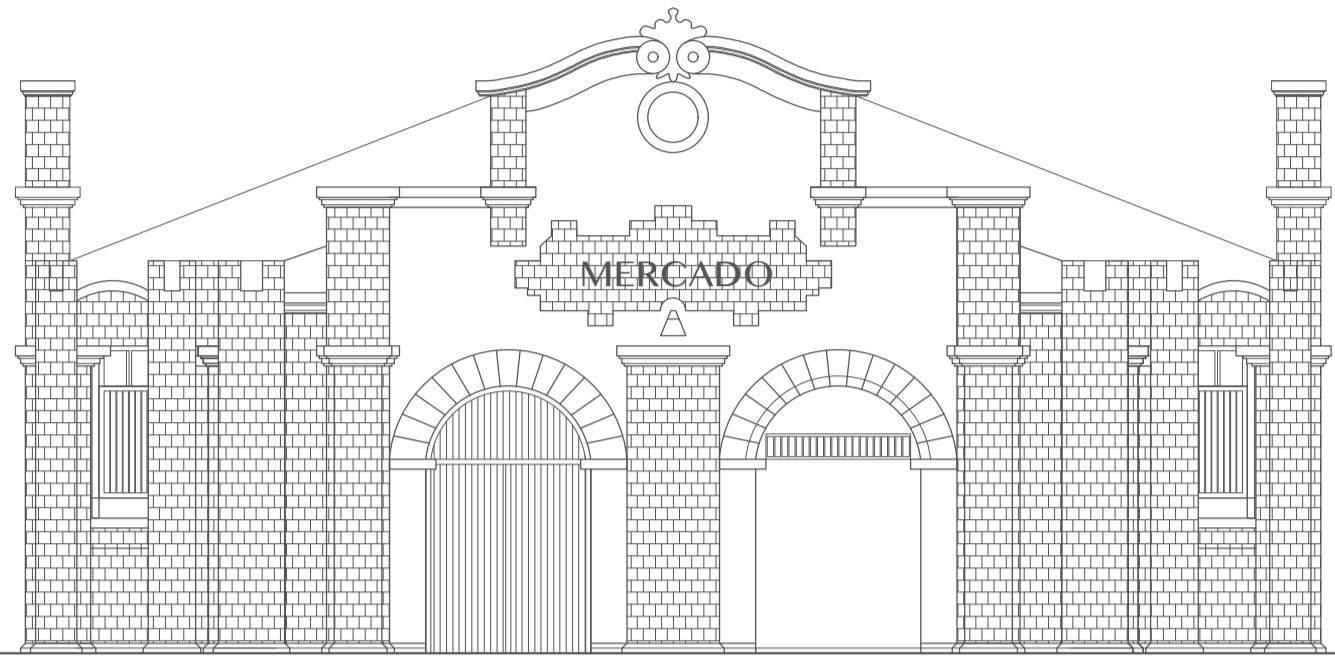
A-A' Avenida Montevideo (Alzado Norte)



B-B' Arandoño Torre kalea (alzado interior oeste)



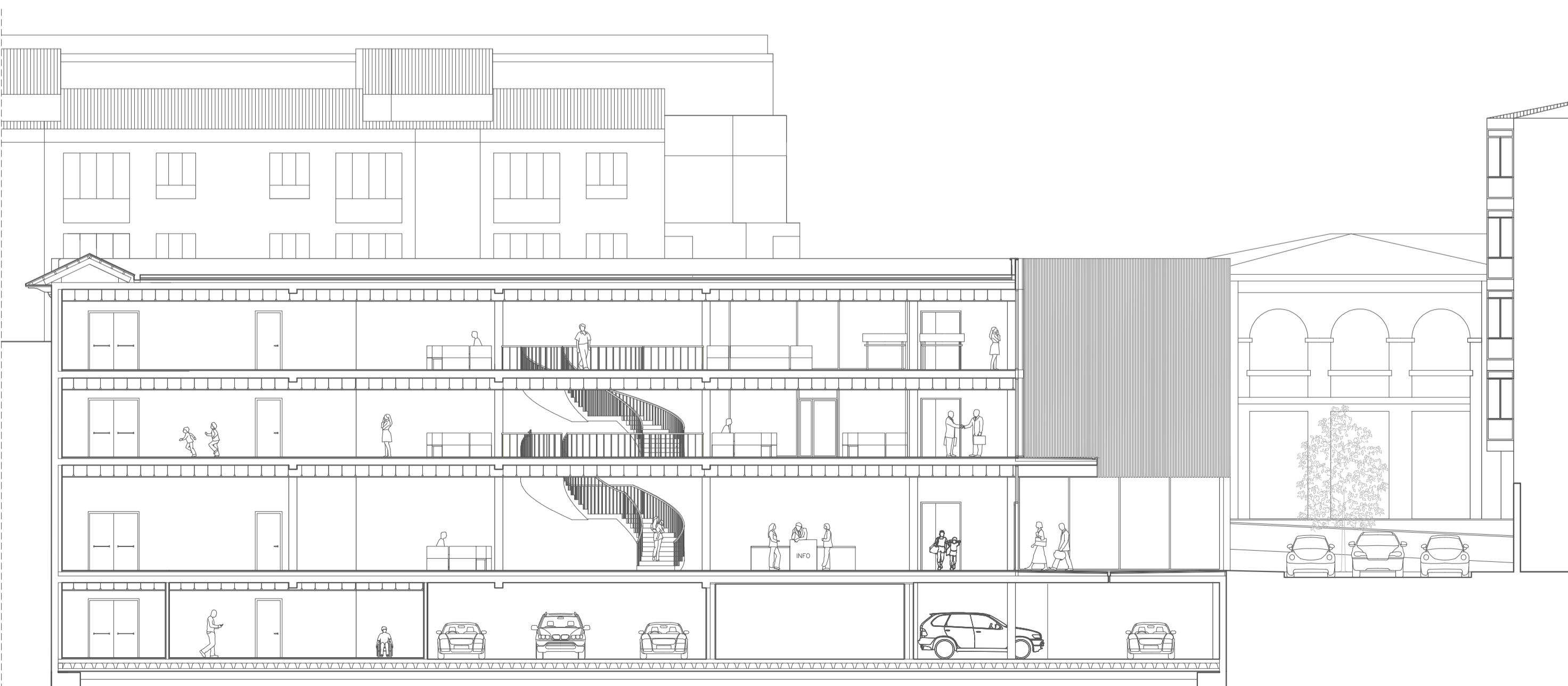
C-C' Arandoño Torre kalea (alzado interior este)



D-D' Arandoño Torre kalesa (Alzado Este)



E-E' Calle Azoka (Alzado Sur)



F-F' Calle Azoka (Alzado sur - Sección)



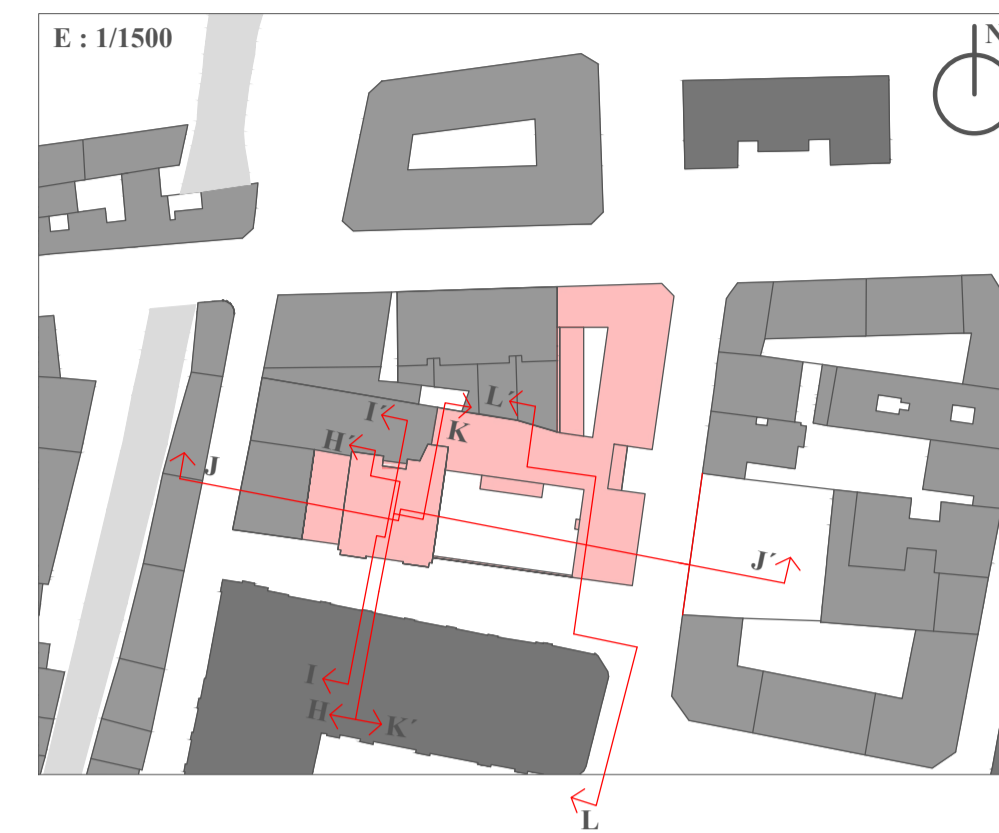
G-G' Calle Azoka (Sección -Alzado Oeste)



H-H' Calle Azoka (Sección -Alzado Este)



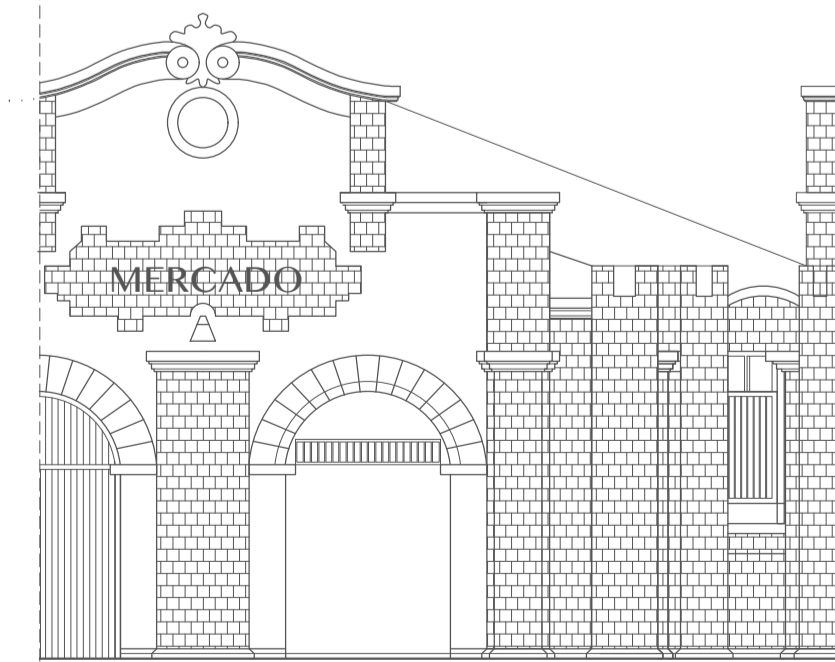
I-I' Calle Azoka (Sección -Alzado Este)



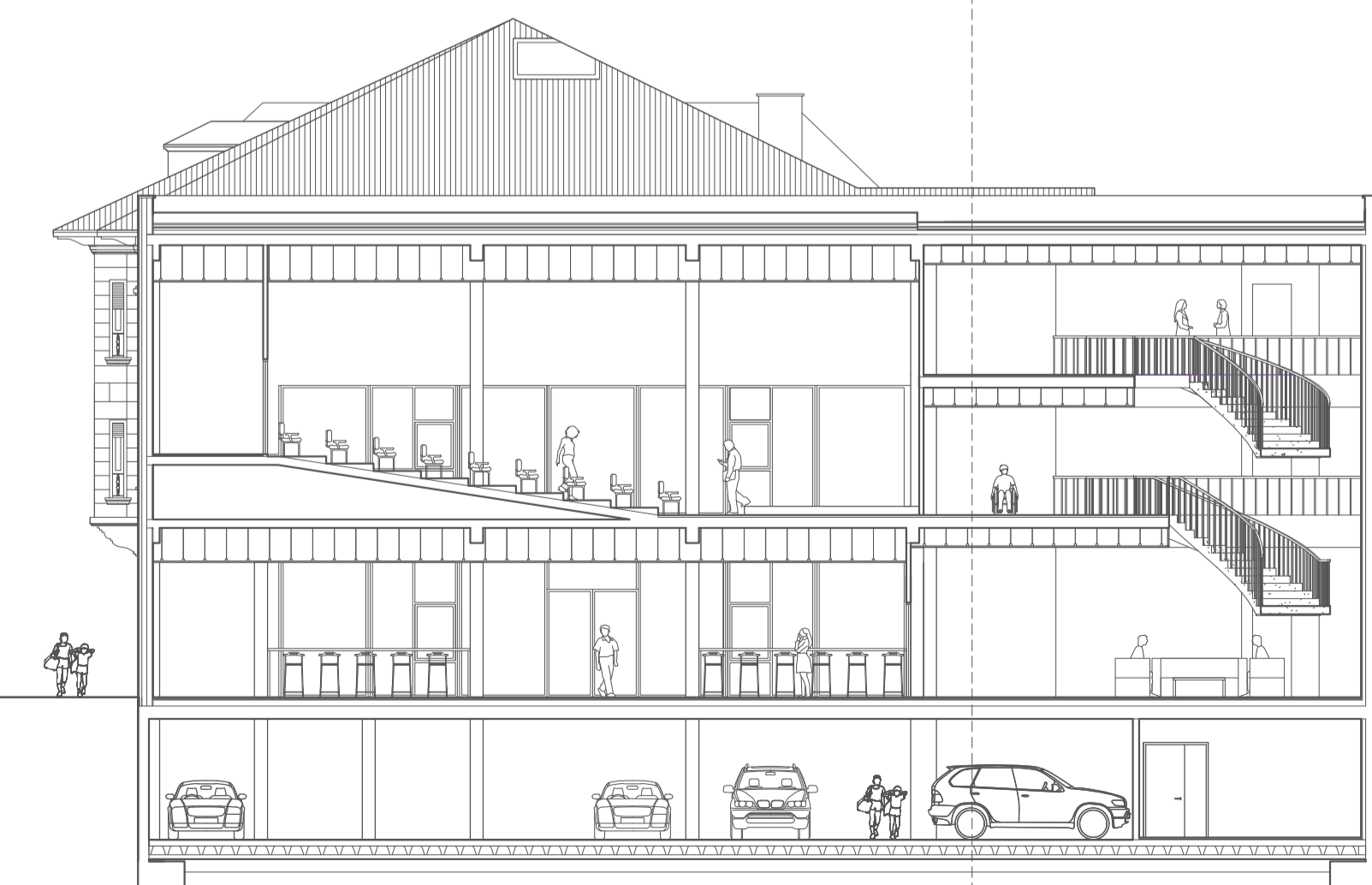
J-J' Calle Azoka (Sección - Alzado Sur)

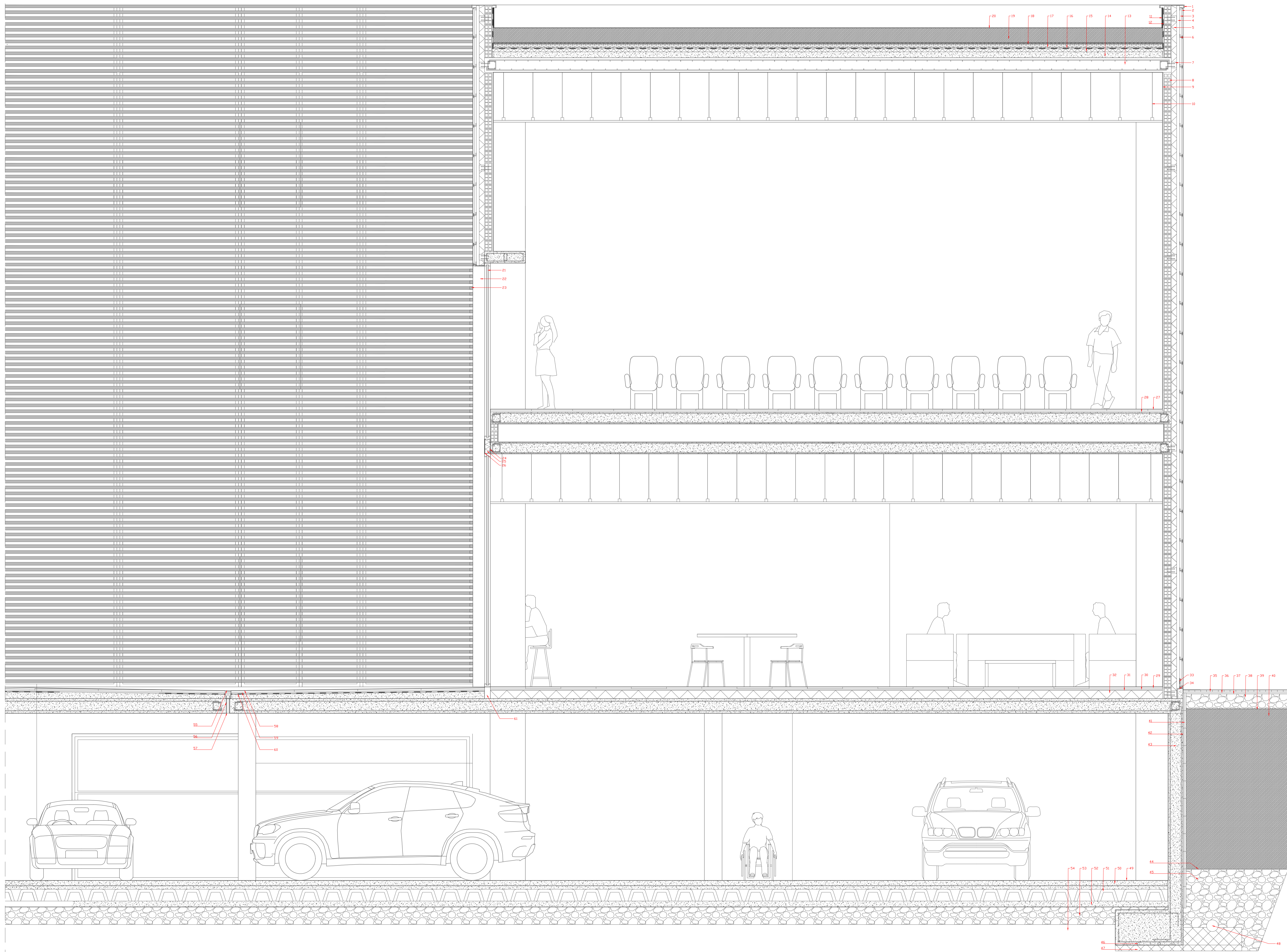
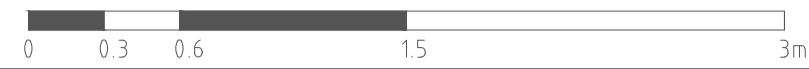


K-K' Calle Azoka (Sección -Alzado Oeste)



L-L' Aradoño Torre kalea (sección - alzado este)





- 1-Pieza de cubierta metálica
- 2-Placa de piedra
- 3-Cámara de aire
- 4-Montante vertical
- 5-Asbesto térmico
- 6-Elemento de fijación entre placas
- 7-Ménsula de sustentación
- 8-Ladrillo
- 9-Placa de yeso
- 10-Falso techo
- 11-Elemento de protección (tapa)
- 12-Impermeabilización
- 13-Losa de hormigón armado
- 14-Hormigón de pendientes
- 15-Aislamiento térmico
- 16-Capa separadora bajo protección
- 17-Capa drenante
- 18-Capa filtrante
- 19-Tierra vegetal
- 20-Vegetación
- 21-Muro cortina
- 22-Mantantes (listones de madera)
- 23>Listones de madera
- 24-Perfil en L
- 25-Aislamiento térmico
- 26-Elemento metálico (tapa)
- 27-Parquet de madera
- 28-Adesivo parquet
- 29-Pavimiento de baldosa
- 30-Mortero
- 31-Barrera de vapor
- 32-Aislamiento térmico
- 33-Impermeabilización
- 34-Capa de separación
- 35-Pavimiento de baldosa
- 36-Arena fina
- 37-Gravilla
- 38-Grava
- 39-Capa geotextil, filtro
- 40-Relleno, tierra
- 41-Paneles filtrantes
- 42-Imprimación bituminosa
- 43-Muro de sótano e hormigón armado
- 44-Capa geotextil, filtro
- 45-Grava
- 46-Separadores
- 47-Hormigón de limpieza
- 48-Tubo de drenaje
- 49-Acabado planta sótano hormigón pulido
- 50-Capa de compresión
- 51-Piso forjado sanitario CAVITY
- 52-Solera de hormigón
- 53-Grava
- 54-Terreno
- 55-Regilla sumidero
- 56-Tubo
- 57-Boquete
- 58-Solado recibido con adhesivo
- 59-Capa de regulación de mortero de cemento
- 60-Impermeabilización
- 61-Elemento separador