

SEDE

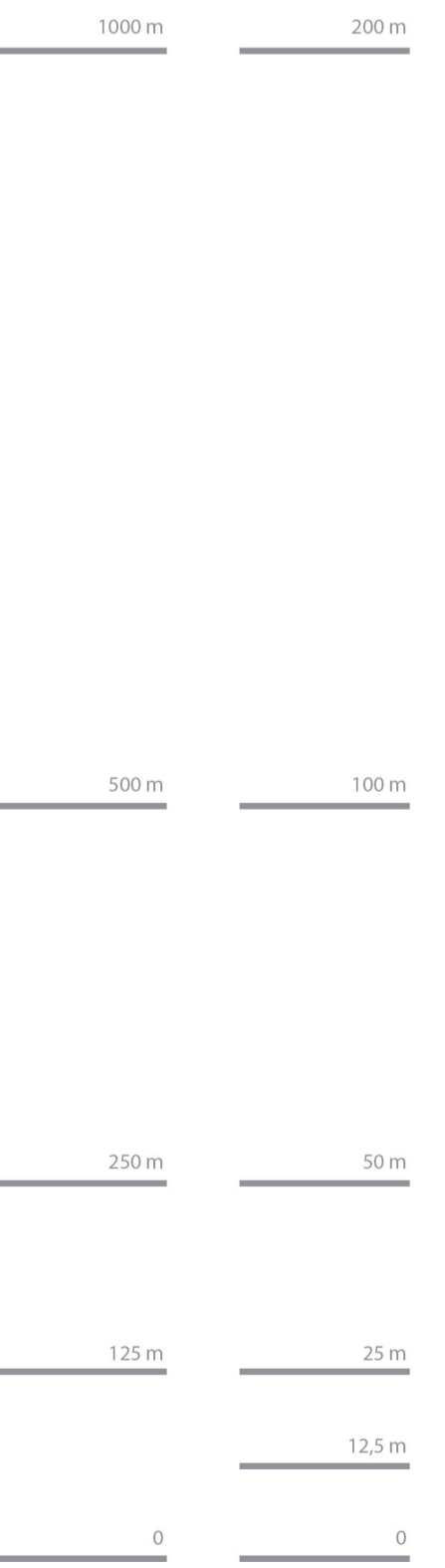
**COA
AVN**

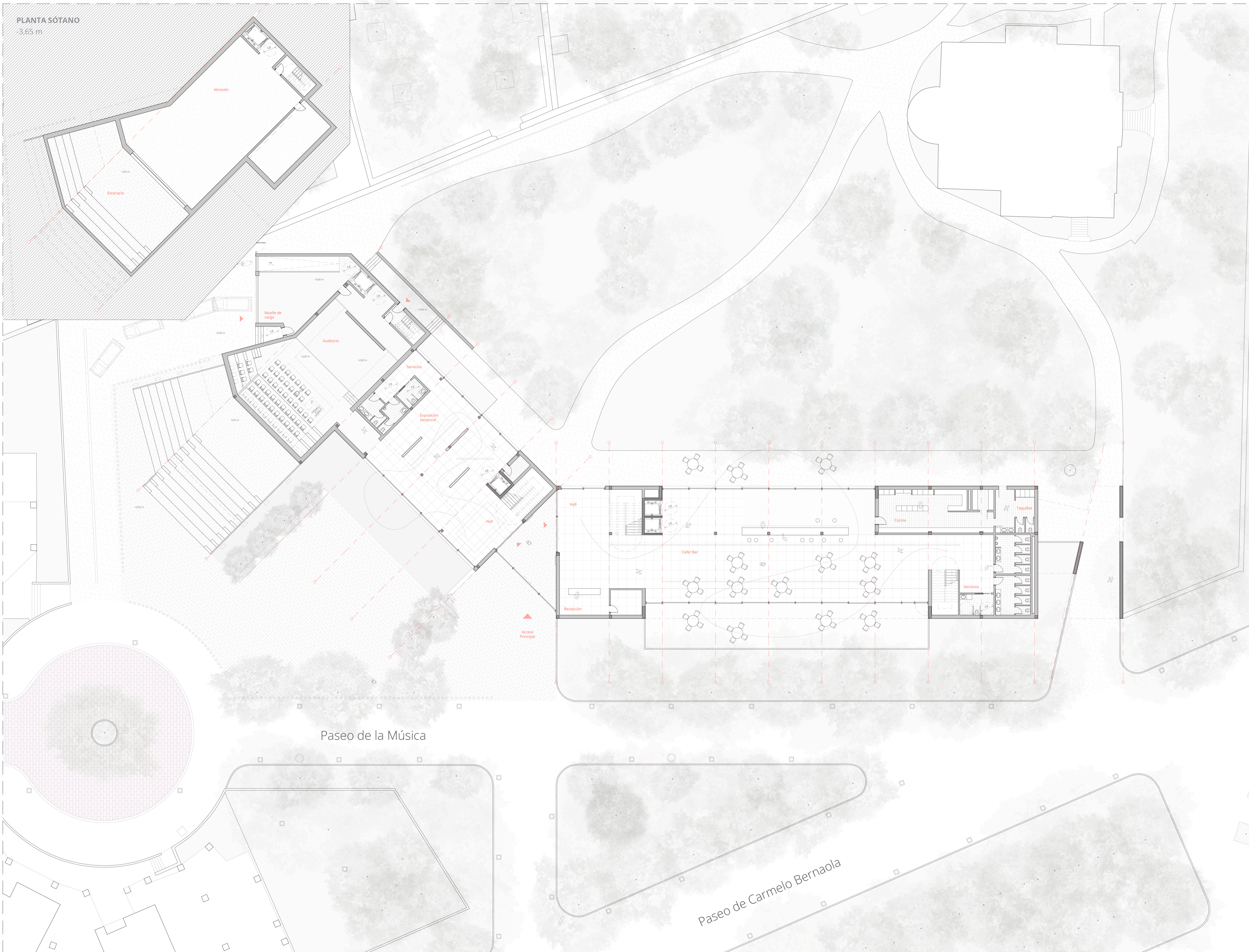
Láminas A1



Plano de **situación** |
Escala: 1/5000

Plano de **emplazamiento** —
Escala: 1/1000





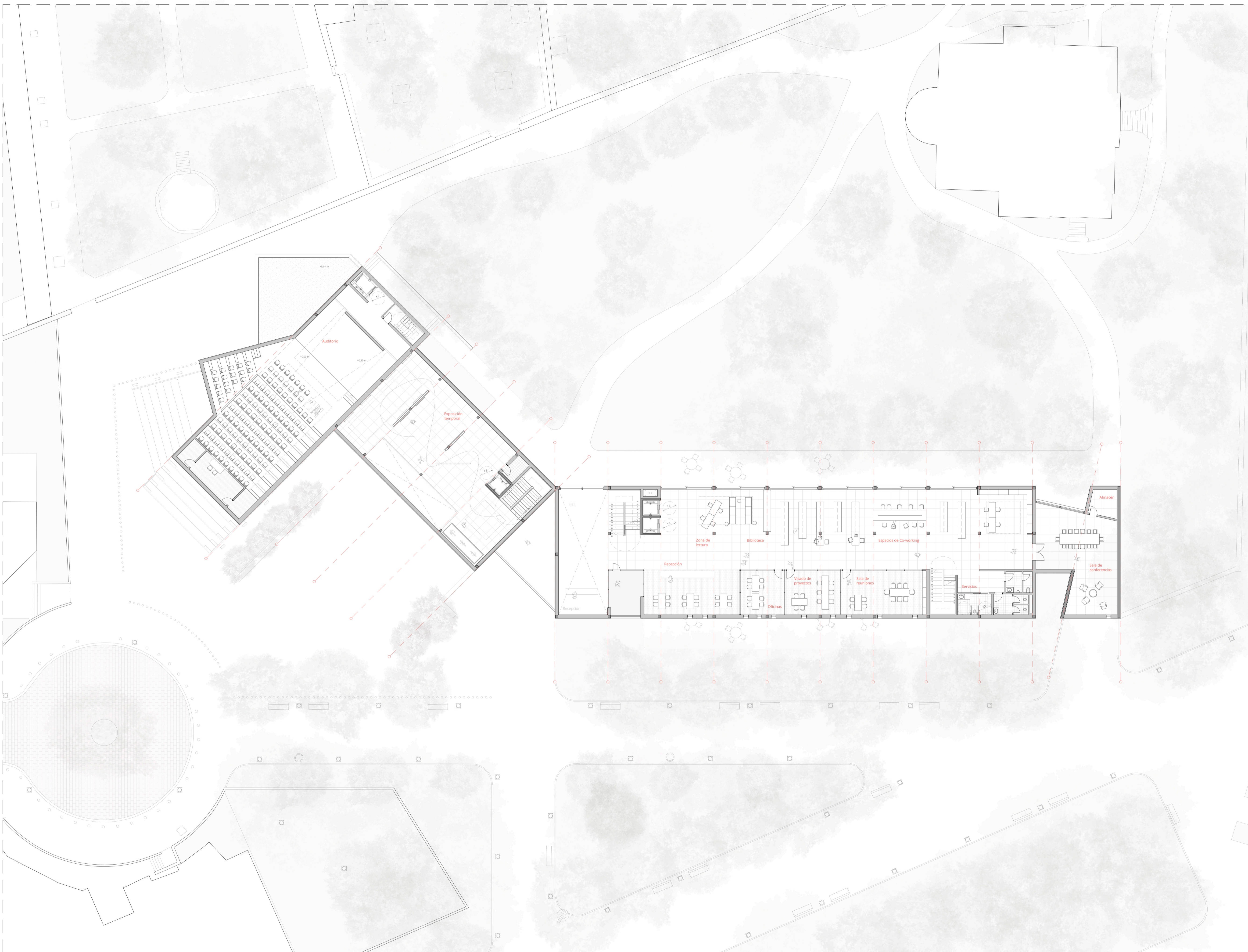
Legenda de espacios	área
Acceso Principal	46,37 m ²
Bloque Expositivo	
Muelle de carga	82,47 m ²
Auditorio	368,16 m ²
Escenario	89,55 m ²
Graderío	193,27 m ²
Instalaciones	30,57 m ²
Ocupación	143 plazas
Servicios	23,80 m ²
Servicios de hombres	7,80 m ²
Servicios de mujeres	8,19 m ²
Servicios de minusválidos	7,81 m ²
Comunicación vertical	33,58 m ²
Exposición temporal	153,02 m ²
Hall	43,98 m ²
Total ocupación en planta	627,93 m²
Bloque Polivalente	
Hall	63,60 m ²
Recepción	29,12 m ²
Comunicación vertical 1	33,18 m ²
Cafe/ bar	389,10 m ²
Cocina	63,70 m ²
Vestuarios	21,56 m ²
Terraza	165,07 m ²
Servicios	44,48 m ²
Servicios de hombres	17,64 m ²
Servicios de mujeres	17,80 m ²
Servicios de minusválidos	9,04 m ²
Comunicación vertical 2	18,10 m ²
Total ocupación en planta	920,96 m²

PLANTA SOTANO
-3,65 m

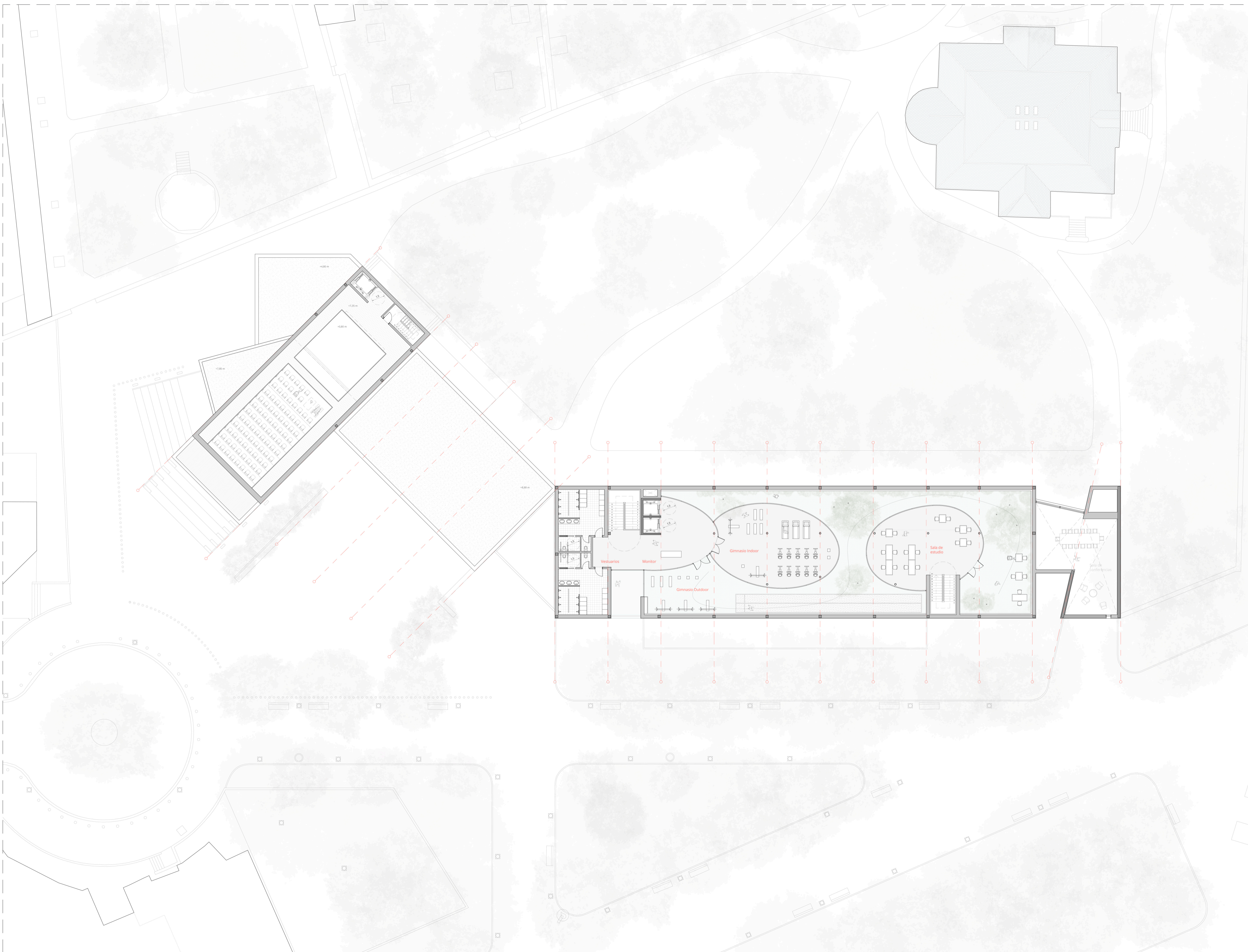
Paseo de la Música

Paseo de Carmelo Bernaola





Legenda de espacios	área
Bloque Expositivo	
Muelle de carga	82,47 m ²
Auditorio	368,16 m ²
Escenario	89,55 m ²
Graderío	193,27 m ²
Instalaciones	30,57 m ²
Ocupación	143 plazas
Comunicación vertical	33,58 m ²
Exposición temporal	208,67 m ²
Total ocupación en planta	663,47 m²
Bloque Polivalente	
Hall	63,60 m ²
Recepción	29,12 m ²
Comunicación vertical 1	33,18 m ²
Biblioteca	383,78 m ²
Zona de lectura	44,39 m ²
Espacios de co-working	92,26 m ²
Accesos comunes	189,11 m ²
Terraza	17,38 m ²
Recepción	52,97 m ²
Oficinas	25,50 m ²
Visado de proyectos	31,28 m ²
Sala de reuniones	48,25 m ²
Servicios	25,41 m ²
Servicios de hombres	7,17 m ²
Servicios de mujeres	9,20 m ²
Servicios de minusválidos	9,04 m ²
Comunicación vertical 2	18,10 m ²
Sala de conferencias	110,75 m ²
Almacén	9,12 m ²
Total ocupación en planta	916,82 m²



Legenda de espacios

área

Bloque Expositivo

Muelle de carga	82,47 m ²
Auditorio	368,16 m ²
Escenario	89,55 m ²
Graderío	193,27 m ²
Instalaciones	30,57 m ²
Ocupación	143 plazas
Mantenimiento	30,57 m ²

Bloque Polivalente

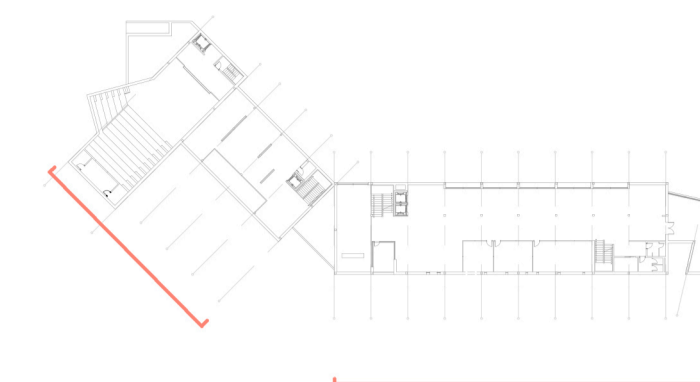
Vestuarios	77,28 m ²
Comunicación vertical 1	33,18 m ²
Acceso y monitor	62,49 m ²
Gimnasio Outdoor	131,95 m ²
Gimnasio Indoor	109,10 m ²
Terraza ajardinada	209,81 m ²
Sala de estudio	95,22 m ²
Comunicación vertical 2	18,10 m ²
Sala de conferencias	110,75 m ²

Total ocupación en planta 910,32 m²



Escala: 1/200





Alzado Sur



Alzado Suroeste

40 m

20 m

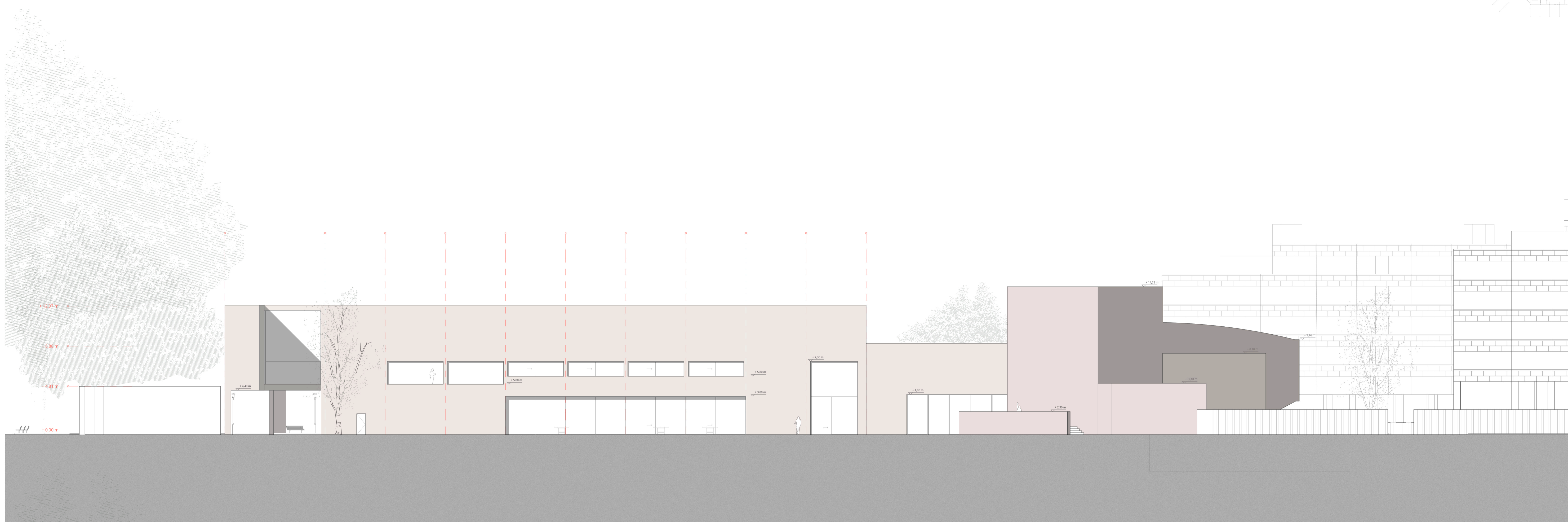
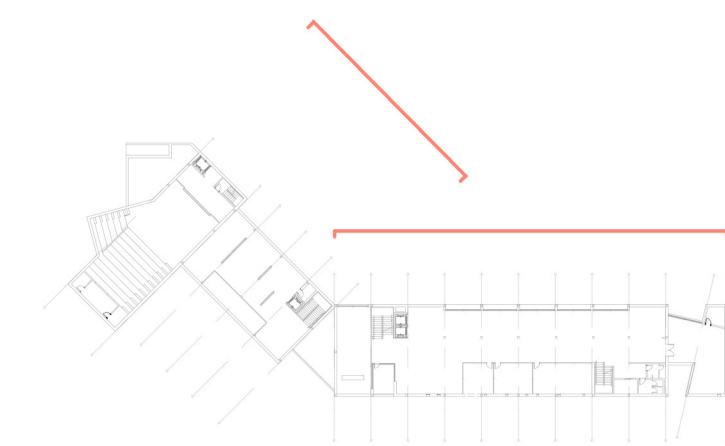
10 m

5 m

2.5 m

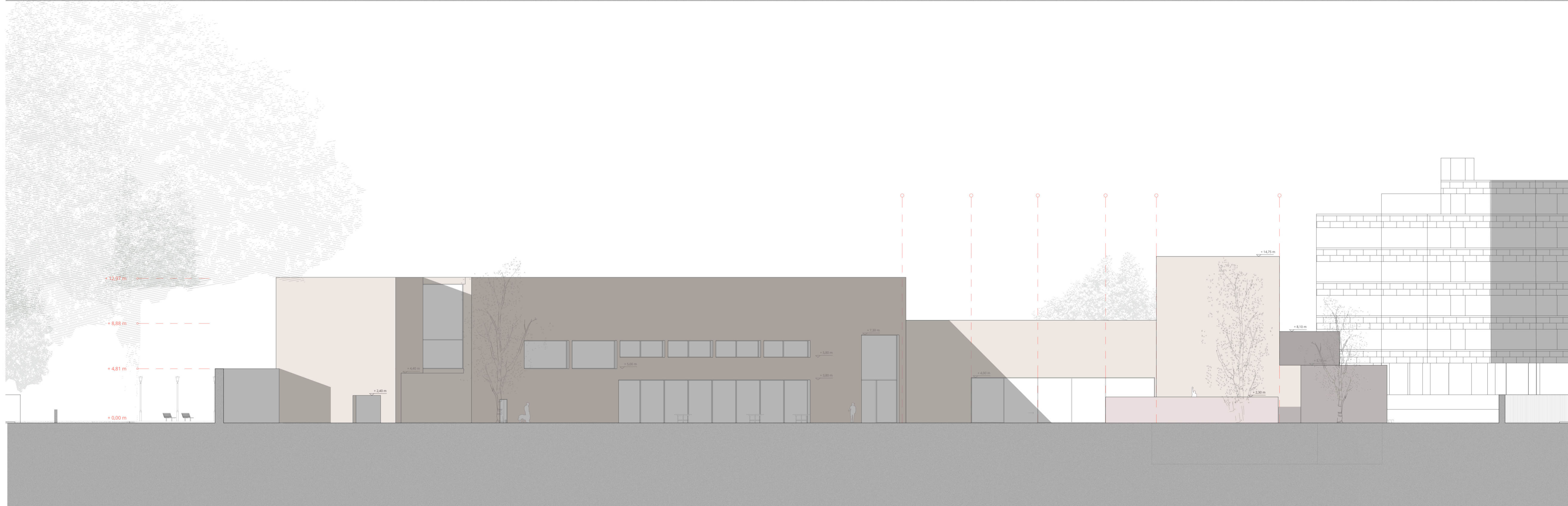
0

Escala: 1/200



Alzado Norte

40 m



Alzado Noroeste

20 m

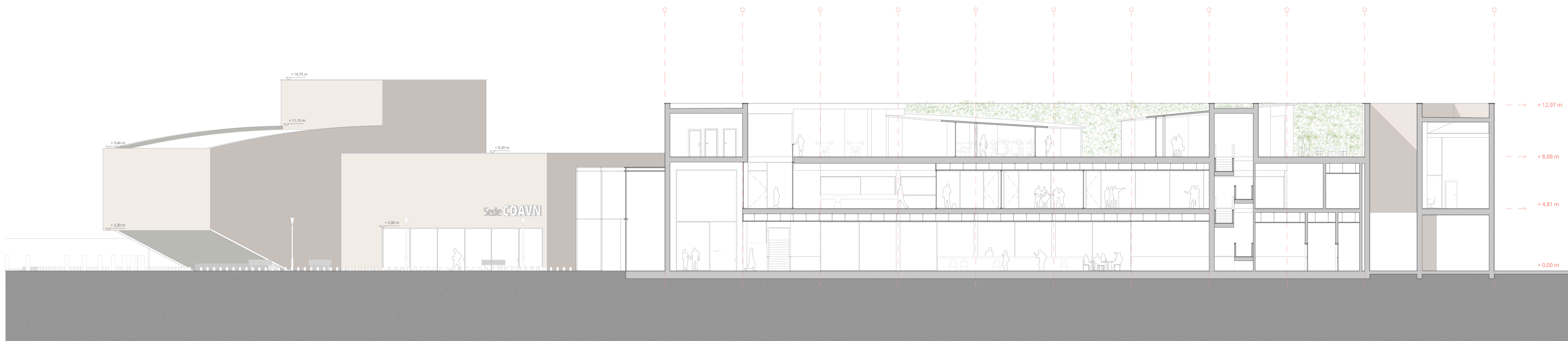
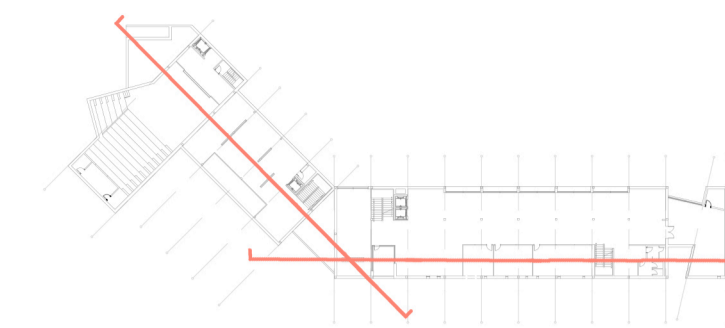
10 m

5 m

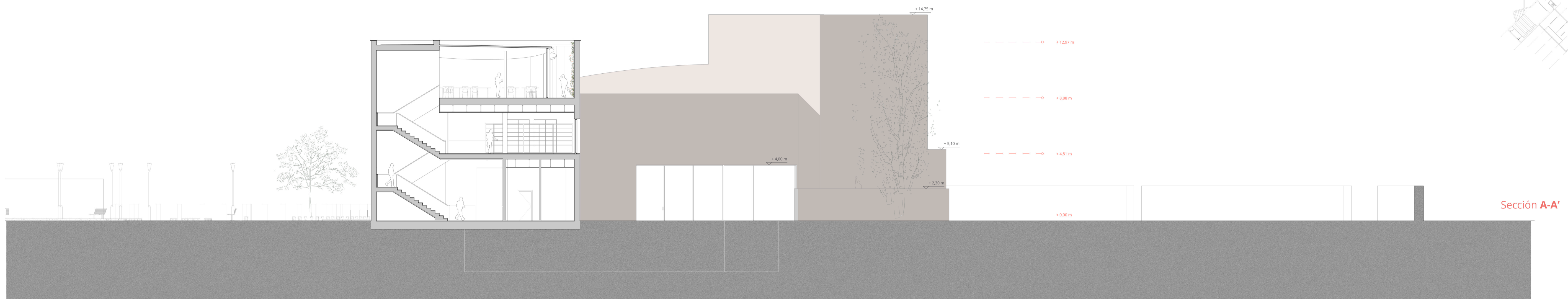
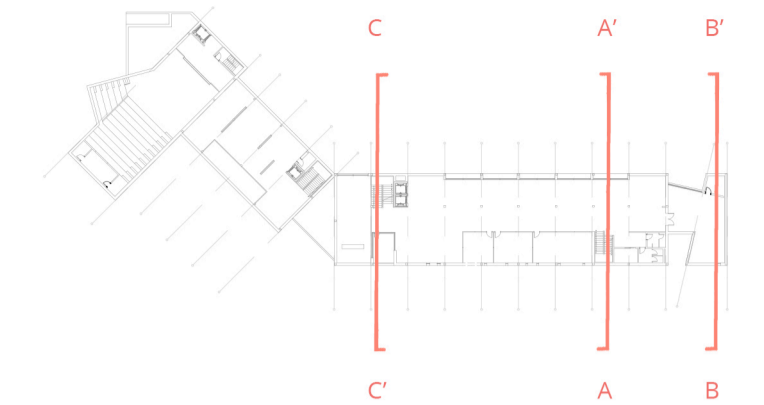
2.5 m

0

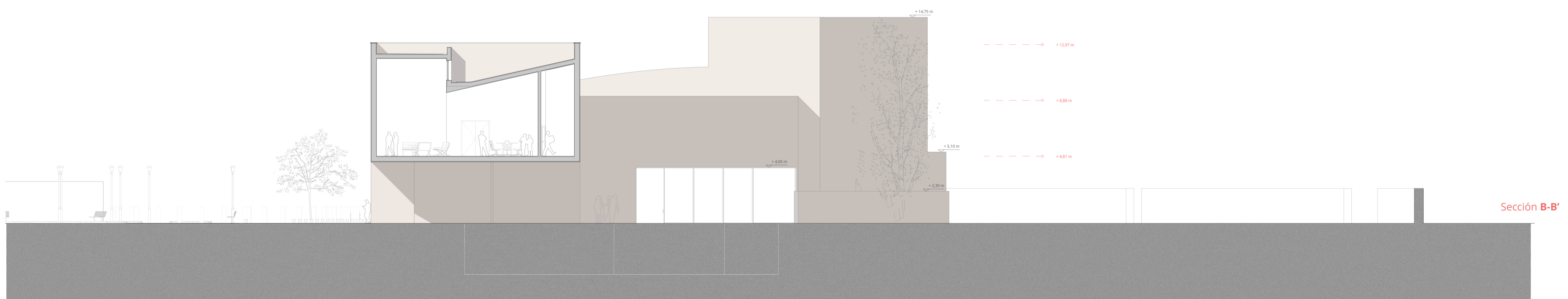
Escala: 1/200



Escala: 1/150



Sección A-A'

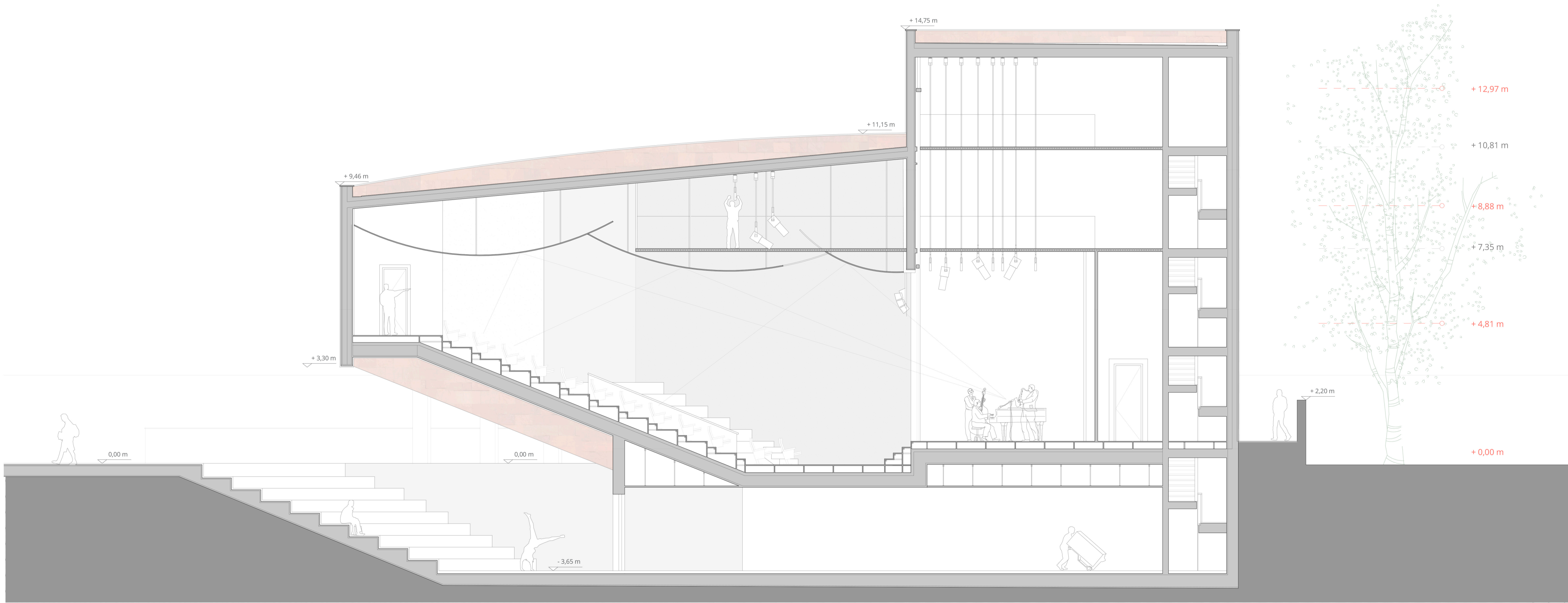


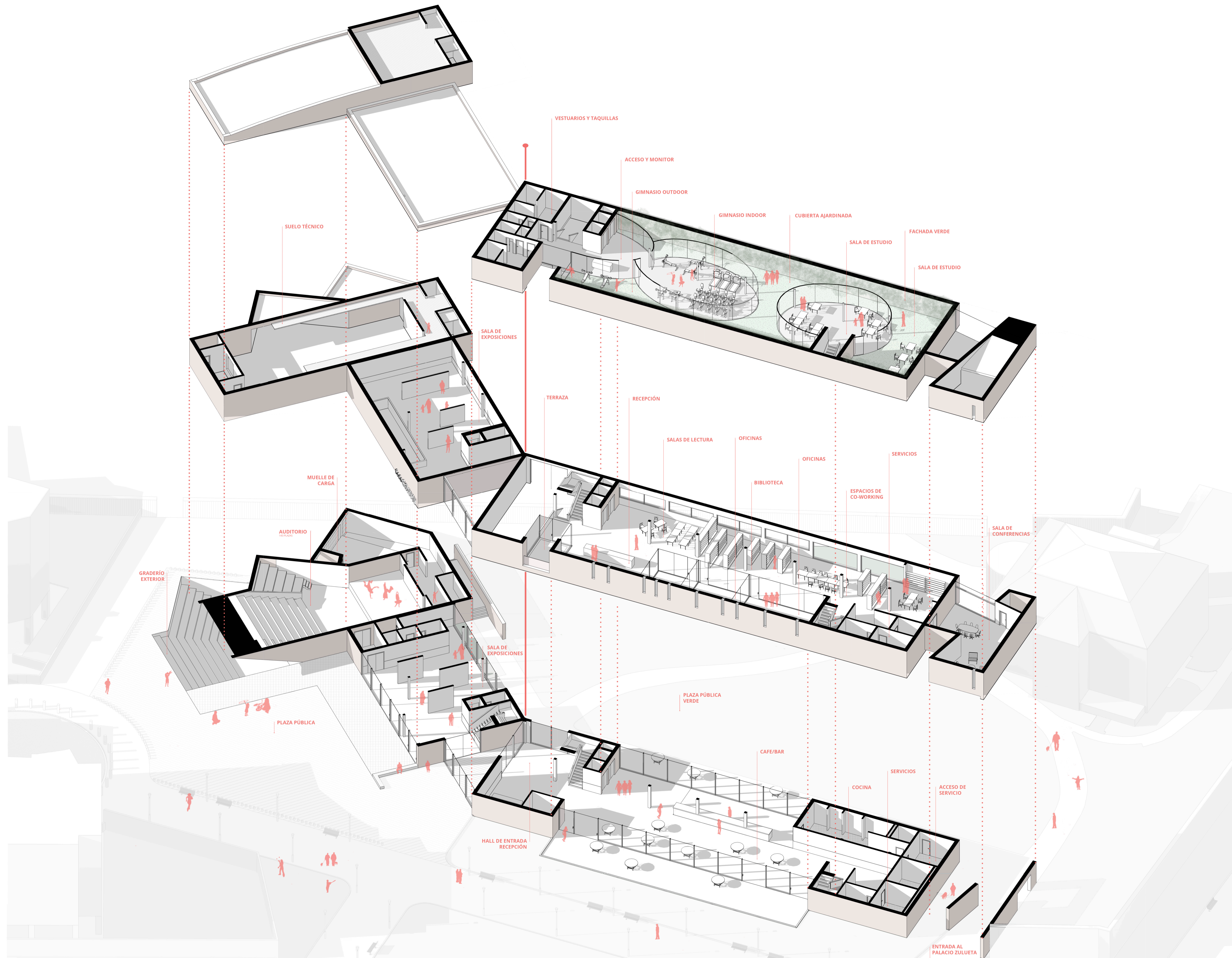
Sección B-B'



Sección C-C'

Escala: 1/150

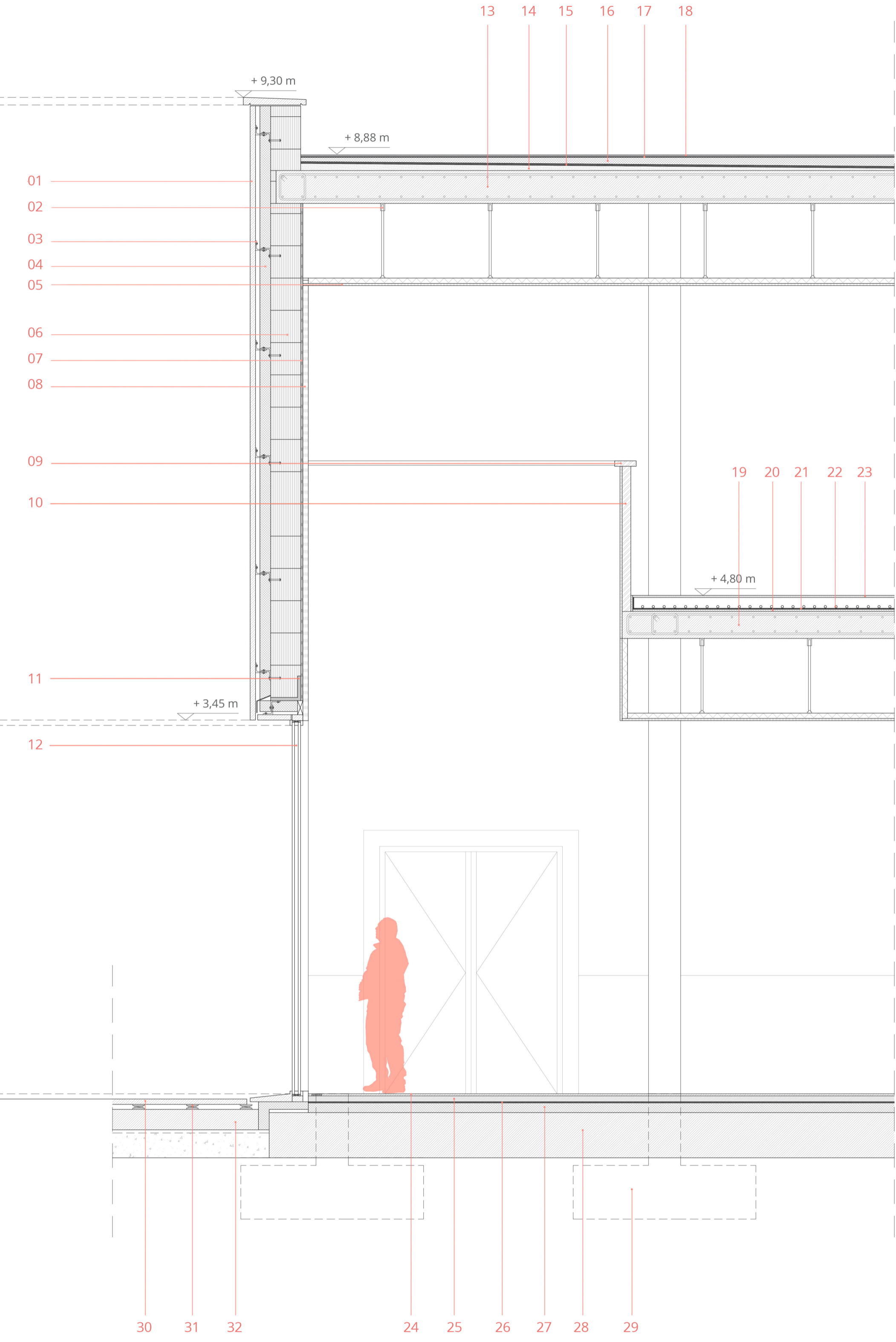
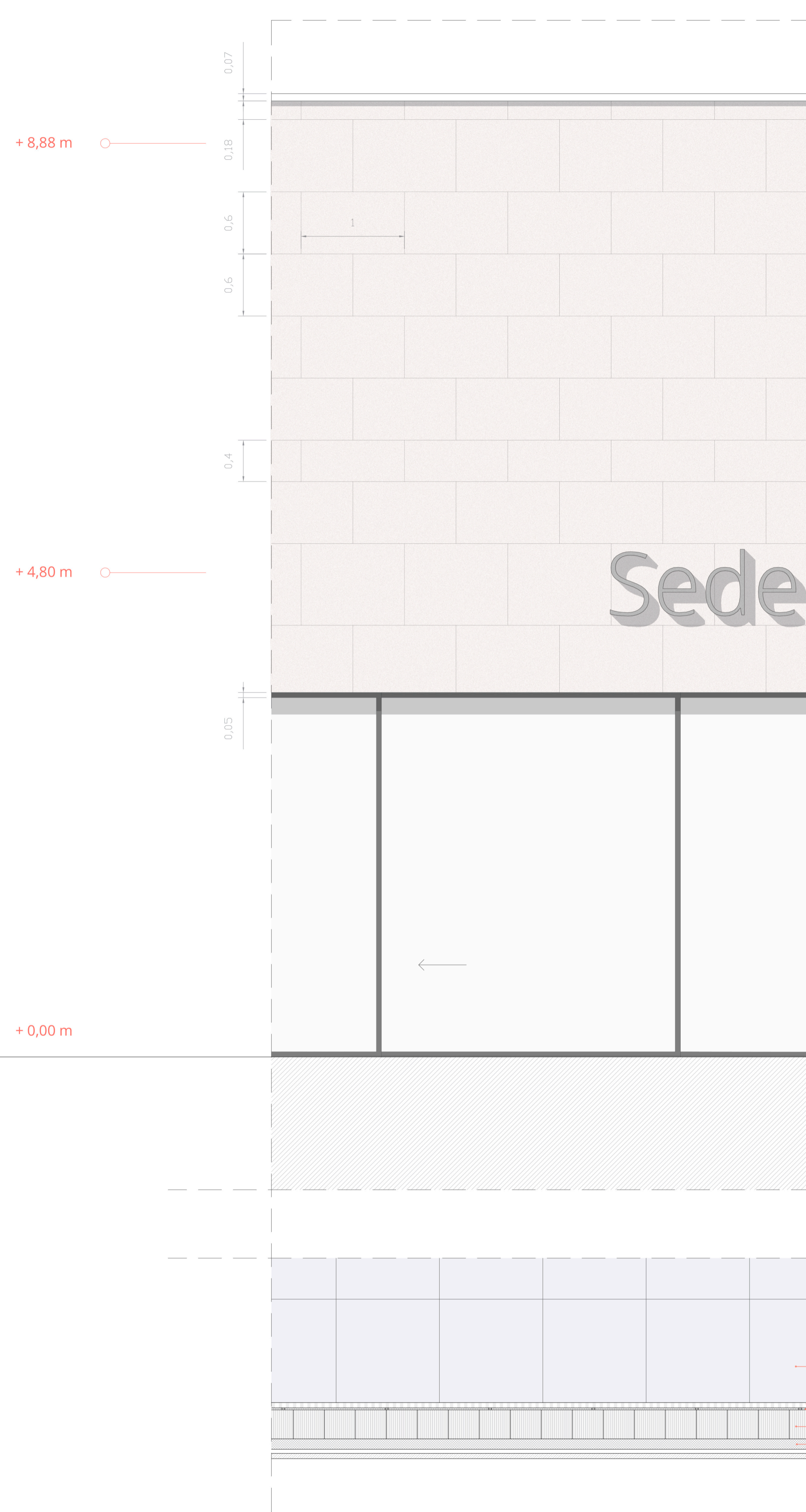




VESTUARIOS Y TAQUILLAS
 ACCESO Y MONITOR
 GIMNASIO OUTDOOR
 GIMNASIO INDOOR
 CUBIERTA AJARDINADA
 FACHADA VERDE
 SALA DE ESTUDIO
 SALA DE ESTUDIO
 SUELO TÉCNICO
 SALA DE EXPOSICIONES
 TERRAZA
 RECEPCIÓN
 SALAS DE LECTURA
 OFICINAS
 OFICINAS
 SERVICIOS
 MUELLE DE CARGA
 BIBLIOTECA
 ESPACIOS DE CO-WORKING
 AUDITORIO
 GRADERO EXTERIOR
 SALA DE EXPOSICIONES
 SALA DE CONFERENCIAS
 PLAZA PÚBLICA
 PLAZA PÚBLICA VERDE
 CAFE/BAR
 COCINA
 SERVICIOS
 ACCESO DE SERVICIO
 HALL DE ENTRADA RECEPCIÓN
 ENTRADA AL PALACIO ZULUETA



Escala: 1/200



Leyenda de materiales

Fachada. Muro con aislamiento exterior

- 01. Acabado exterior de placas de arenisca roja tipo Agra, e = 50 mm
- 02. Sistema de suspensión de techo tipo 'Knauf'
- 03. Enganche metálico
- 04. Aislamiento térmico lana de roca, e = 110 mm
- 05. Aislamiento acústico fibra de vidrio, e = 50 mm
Placa de yeso laminado falso techo, e = 15 mm
- 06. Bloques de termoarcilla, e = 280 mm
- 07. Montantes de acero
- 08. Panelado interior de Pladur, e = 50 mm
- 09. Solado y remate interior en mármol negro tipo Macael
- 10. Zócalo. Acabado en mármol negro Macael
- 11. Pieza prefabricada cargadero
- 12. Carpintería de madera y vidrio doble laminado con cámara intermedia

Cubierta. Cubierta plana caliente

- 13. Capa portante. Losa de hormigón, e = 300 mm
- 14. Capa de formación de pendientes
- 15. Barrera de vapor
- 16. Aislamiento térmico, e = 60 mm
- 17. Capa de impermeabilización
- 18. Capa de protección de grava, e = 15 mm

Forjado. Forjado con losa de hormigón

- 19. Losa de hormigón barnizado, e = 280 mm
- 20. Aislamiento contra el ruido de impacto, e = 20 mm
- 21. Capa de separación
- 22. Suelo radiante
- 23. Pavimento. Parquet encolado, e = 20 mm

Solera. Solera de de hormigón

- 24. Pavimento. Parquet encolado, e = 20 mm
- 25. Mortero de agarre
- 26. Barrera de humedad
- 27. Aislamiento térmico estanco al vapor, e = 90 mm
- 28. Solera de hormigón, e = 400 mm
- 29. Cimentación. Zapatas aisladas 1,70x1,70 m
- 30. Losas de granito negro tipo 'Spi', e = 50 mm
- 31. Listonado
- 32. Sub-base de grava

Escala: 1/30