

INDUSTRIA TEKNOLOGIAREN
INGENIARITZAKO GRADUA
GRADU AMAIERAKO LANA

***TORLOJU AMAIGABE-KOROA
MOTAKO ABIADURA ERREDUKTORE
BATEN IRTEERA-ARDATZAREN
MEKANIZAZIO PROZESU ORRIAREN
DISEINUA***

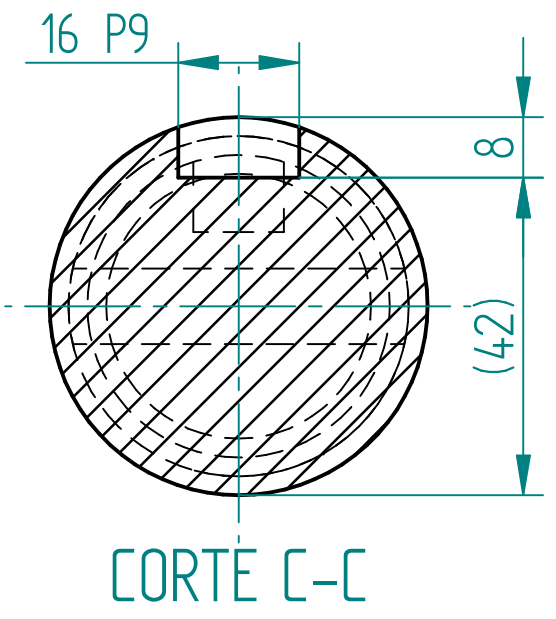
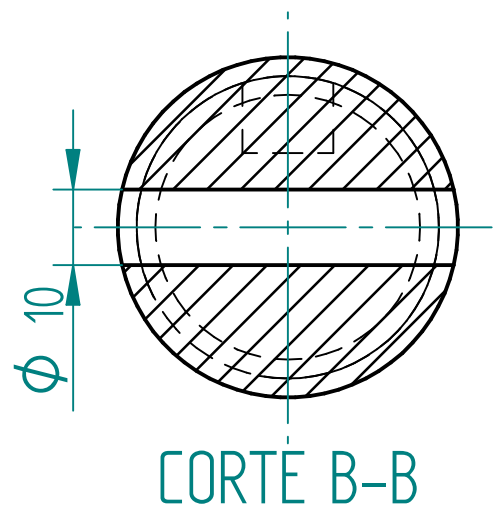
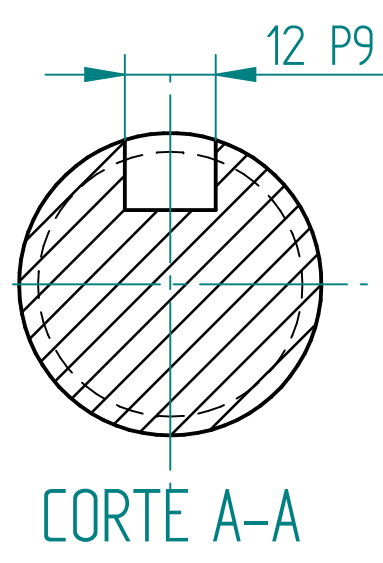
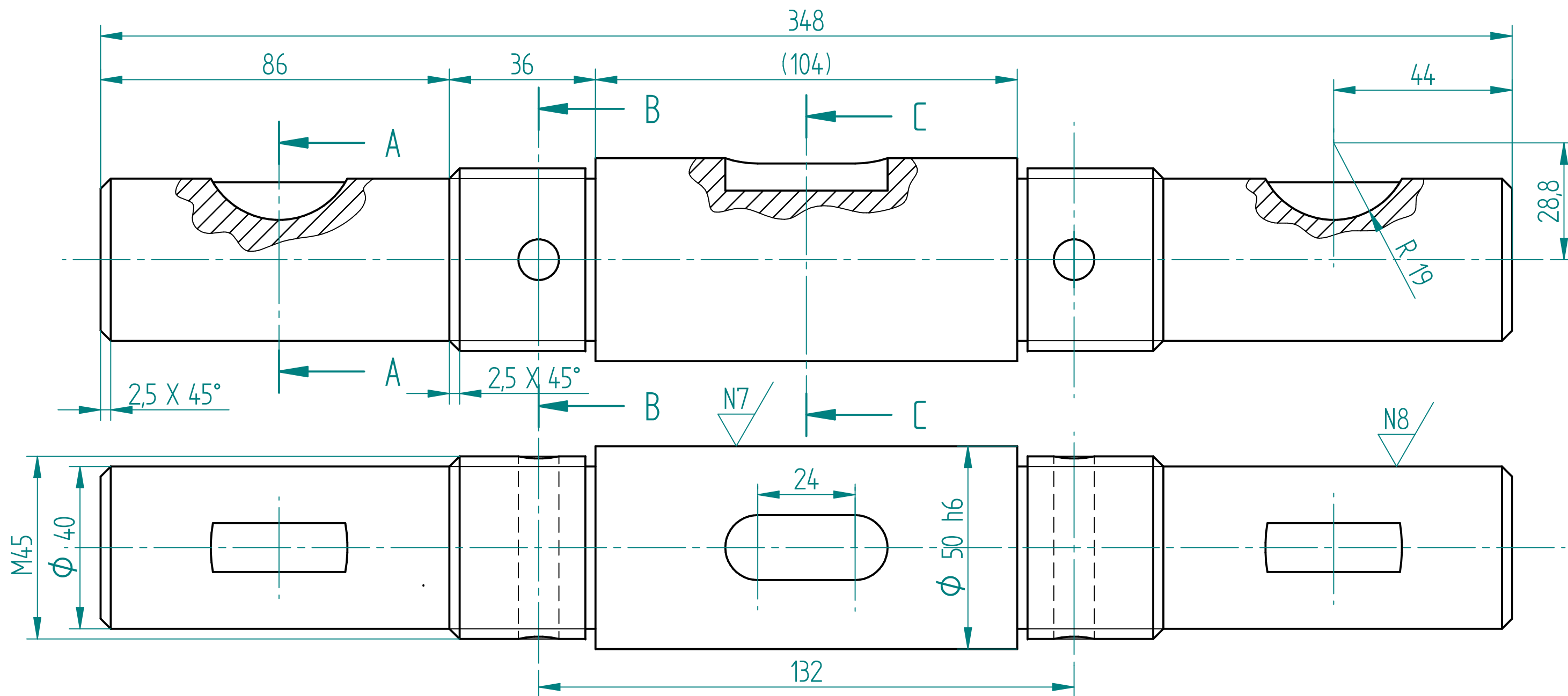
I. ERANSKINA - PLANOAK

Ikaslea: Amilleta Urkiri, Iñaki

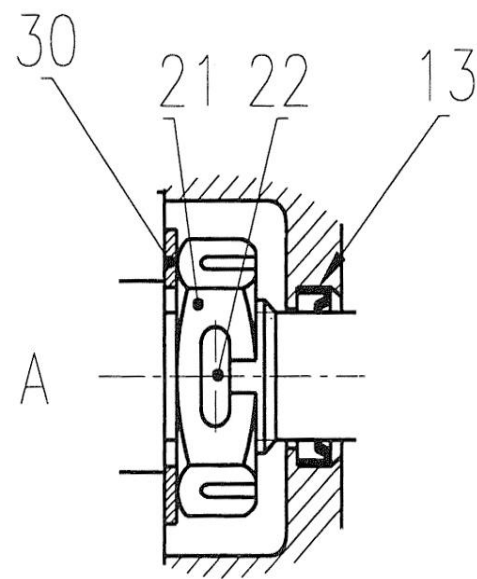
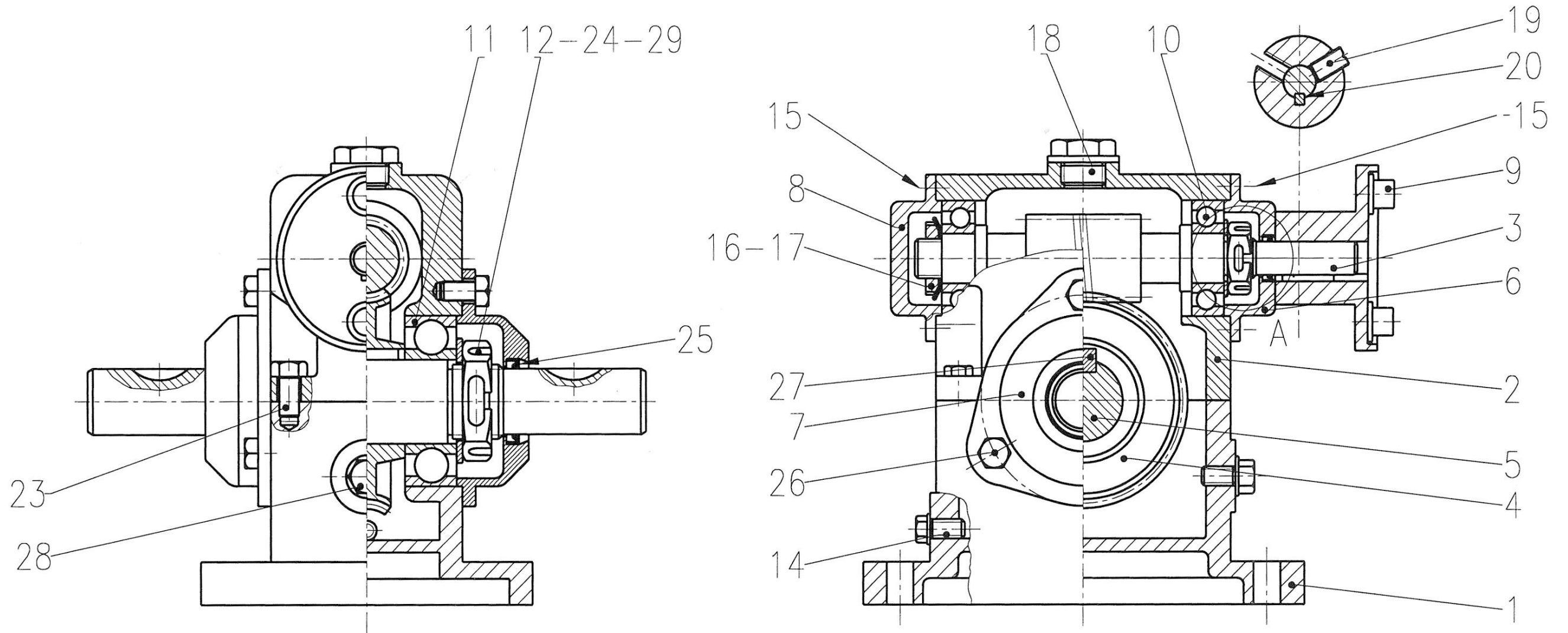
Zuzendaria: Celaya Egüen, Ainhoa

Ikasturtea: 2018-2019

Data: Bilbon, 2019ko uztailaren 12an



Solid Edge Siemens PLM		 Universidad del País Vasco Euskal Herriko Unibertsitatea		BILBOKO INGENIARITZA ESKOLA ESCUELA DE INGENIERÍA DE BILBAO
Egilea	Iñaki Amilleta Urkiri	Dokumentua: IERANSKINA - PLANOAK		
Marrastua	27/06/19	Izenburua: Irteerako ardatza		
Kontrakoa esan ezean, kotak milimetrotan eta angeluak gradutan.		Eskala 1:1	A3	I. orrialdea 2-tik



1	Arandela	30		A 13 DIN 125	Acero		
2	Arandela	29		A 23 DIN 125	Acero		
1	Tapon de nivel	28		M6x10 DIN 910	Acero		
1	Lengueta de ajuste	27		A 8x7x20 DIN 6885	Acero		
6	Tornillo	26		M6x10 DIN 601	Acero		
2	Obturador	25		20x26x4	Caucho		
2	Posador de aletas	24		5x36 UNE 17059	Acero		
4	Tornillos	23		M6x12 DIN 601	Acero		
1	Pasador de aletas	22		3.2x25 UNE 17059	Acero		
1	Tuerca almenada	21		M12 DIN937	Acero		
1	Lengueta de ajuste	20		B 3x3x16 DIN 6885	Acero		
1	Prisionero	19		M6x12 DIN 551	Acero		
1	Tapon de llenado	18		M16x8 DIN 910	Acero		
1	Arandela de retencion	17		12 UNE 18036-78	Acero		
1	Tuerca de fijacion	16		M12x1 UNE 18035	Acero		
8	Tornillo	15		M5x10 DIN 601	Acero		
1	Tapon de engrase	14		M6x10 DIN 910	Acero		
1	Obturador	13		10x14x3	Caucho		
2	Tuerca	12		M22 DIN 937	Acero		
2	Rodamiento	11		6205	Acero		
2	Rodamiento	10		6002	Acero		
1	Volante	9	30.10		Acero		
1	Tapa	8	30.09		Acero		
2	Tapa	7	30.08		Acero		
1	Tapa	6	30.07		Acero		
1	Eje de corona	5	30.06		Acero		
1	Corona	4	30.05		Bronce		
1	Tornillo sin fin	3	30.04		Acero		
1	Cuerpo superior	2	30.03		Fundicion		
1	Cuerpo inferior	1	30.02		Fundicion		
Cantidad	Denominacion	Marca	Dibujo n	Modelo	Material	Peso	Observaciones

Solid Edge Siemens PLM		 Universidad Euskal Herriko del Pais Vasco Unibertsitatea	BILBOKO INGENIARITZA ESKOLA ESCUELA DE INGENIERÍA DE BILBAO
Egilea	Iñaki Amilleta Urkiri	Dokumentua:	
Marrastua	27/06/19	IERANSKINA - PLANOAK	
Kontrakoa esan ezean, kotak milimetrotan eta angeluak gradutan.		Izenburua: Torloju amigabe-koroa abiadura erreduktorea	
Eskala	A3	2.orrialdea 2-tik	