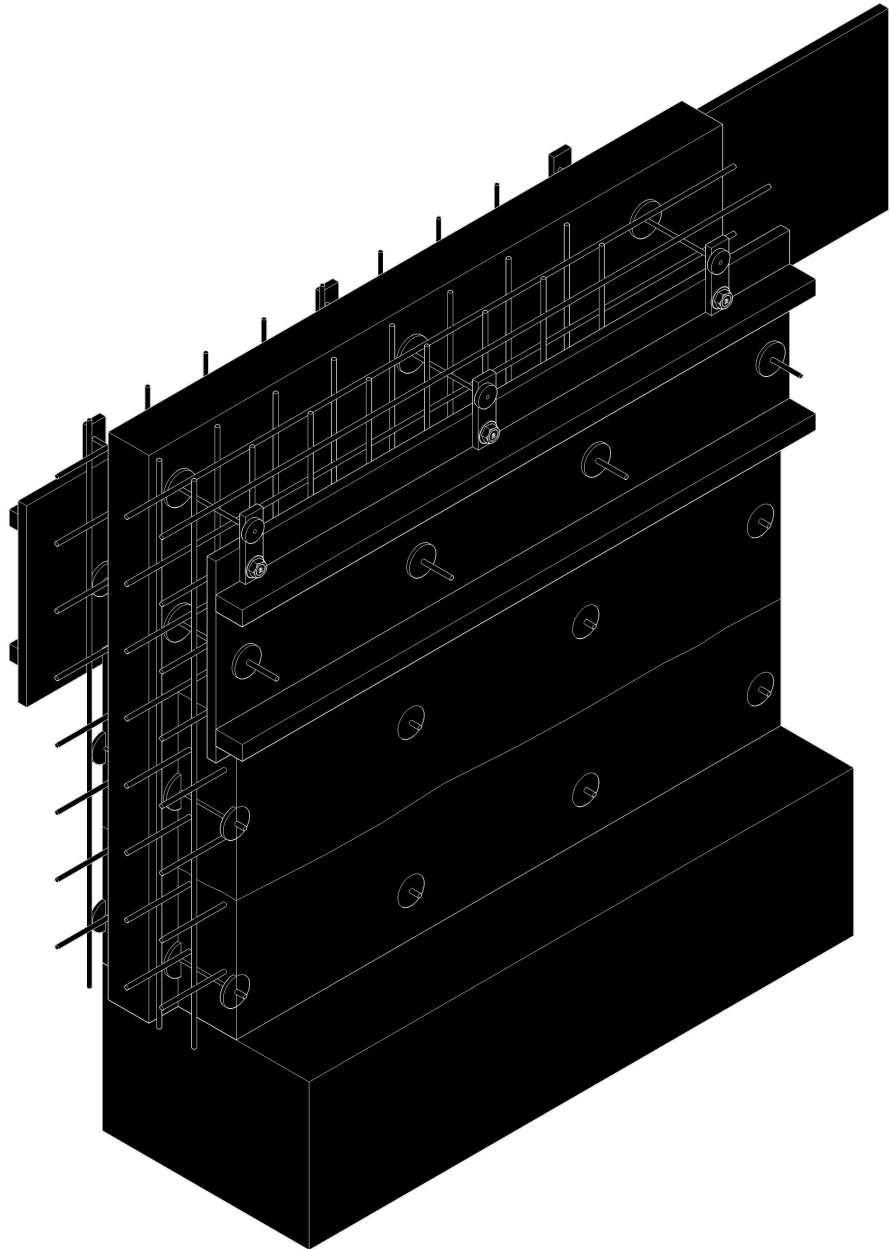


HORMAK ERAIKITZEKO
ERAIKUNTZA SISTEMA

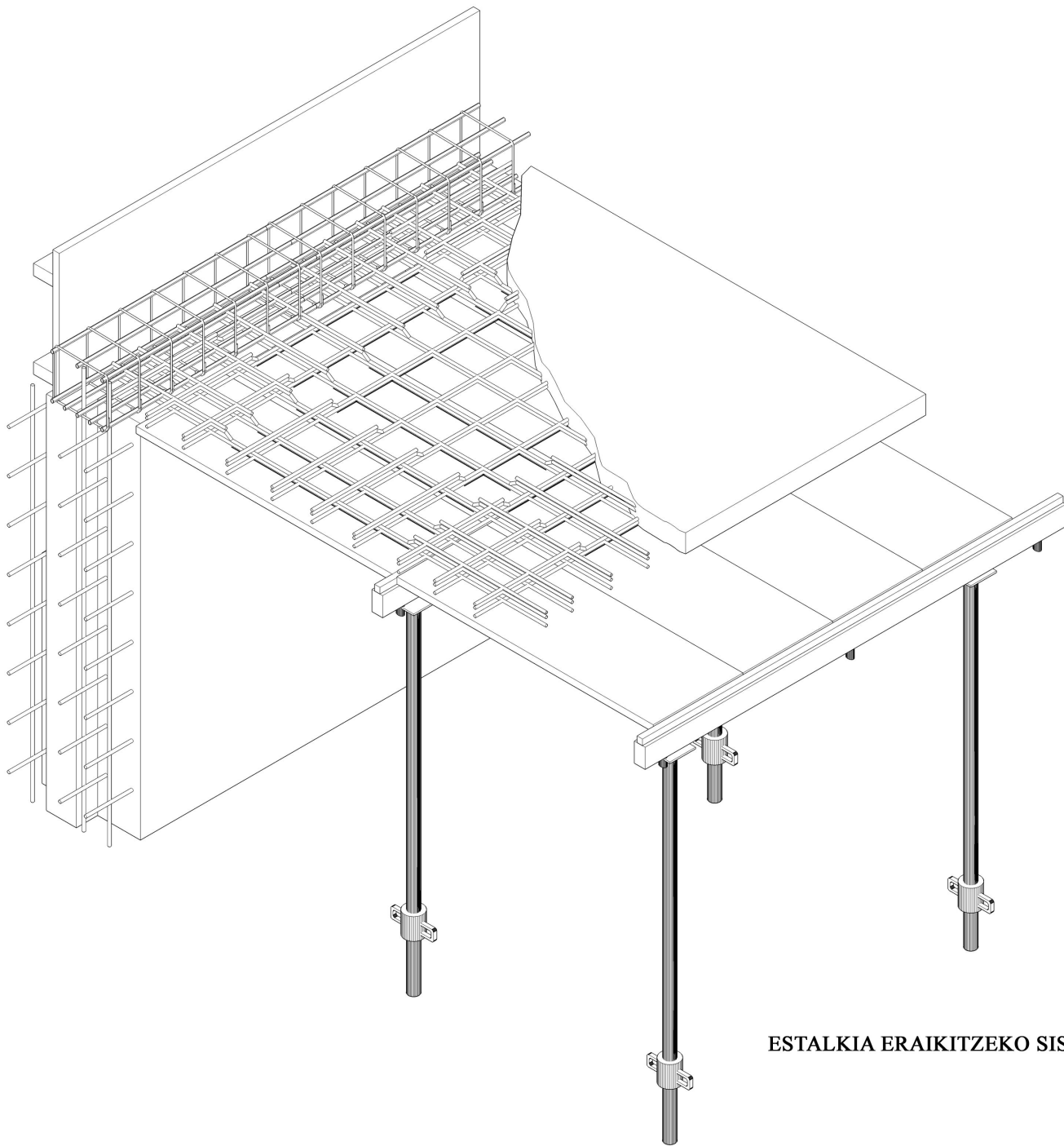


ERAIKUNTZA SISTEMA:

Eraikun osoa hormigoi in-situari eraikitzen da, eta hau tongadaka isuriko da. Hormak hormigoia bi aldeetara ikusteko isolamendua barrukaldetik doa, eta hau eraikitzeko T moduko piezak erabiliko dira isolemndua erdikaldean mantentzeko.

Hau eraikitzeko egurrezko enkofratua erabiliko da, melamina placa bat ipiniz barrukaldean egurraren betak hormigoiean ez ikusteko.

Hormak bi aldeetan armatuko dira, beraz hauek eusteko beste T piezak erabiliko dira.



ESTALKIA ERAIKITZEKO SISTEMA

