

HEGOALDE INDUSTRIAGUNEAREN BERRINDUSTRIALIZAZIOA

2019. 06. 25

Ikaslea: Julen Arregi Aizpuru / Irakaslea: Itzi Begiristain Mixelena

E1/100

APLIKATU BEHARREKO ARAUDIA

- Honako hau da aplikatu beharreko araudia:
- Erakuntzaren Kode Teknikoa. EKT-OD-HO 3. Baruko Airearen Kalkulua.
- Erakintetako Instalazio Terminoen Erregelamendua (RITE)
- REAL DECRETO 486/1997

ORIENTAZIOA

Zonifikazioa lokaleko giro ona lortzeko eta energia aurrezpena lortzeko erabiliko da. Zonakateza orientazio, okupazio, espazien banaketa edo ordutegiaren arabera egingo da.

ZONIFIKAZIOA

Zonifikazioa lokaleko giro ona lortzeko eta energia aurrezpena lortzeko erabiliko da. Zonakateza orientazio, okupazio, espazien banaketa edo ordutegiaren arabera egingo da.

KLIMATIZATUTAKO ETA AIREZTAPEN MEKANIKOKO LOKALAK

Arroez agertzen diren lokalak klimatizatu egingo dira, urdinez agertzen direnak aldiz, bertan gertatzen den erabilaren ondorioz, aireztapen mekanikoko sistema soilik jarriko da.

KLIMATIZAZIO KALKULUA

Bero karga galera: Transmisioz galdutakoa eta aireztapenez galdutakoa. Hotz karga galera: Transmisioz galdutakoa, aireztapenez galdutakoa eta barne kargak sortutako beroa.

- 1. INSTALAZIO SISTEMA
- Zonifikazioa: 1. Sektorea
- Erabilera nagusia: Erabilera publikoa
- Okupazioa totala: 375 persona

- 2. INSTALAZIO SISTEMA
- Zonifikazioa: 1. Sektorea
- Erabilera nagusia: Erabilera publikoa
- Okupazioa totala: 375 persona

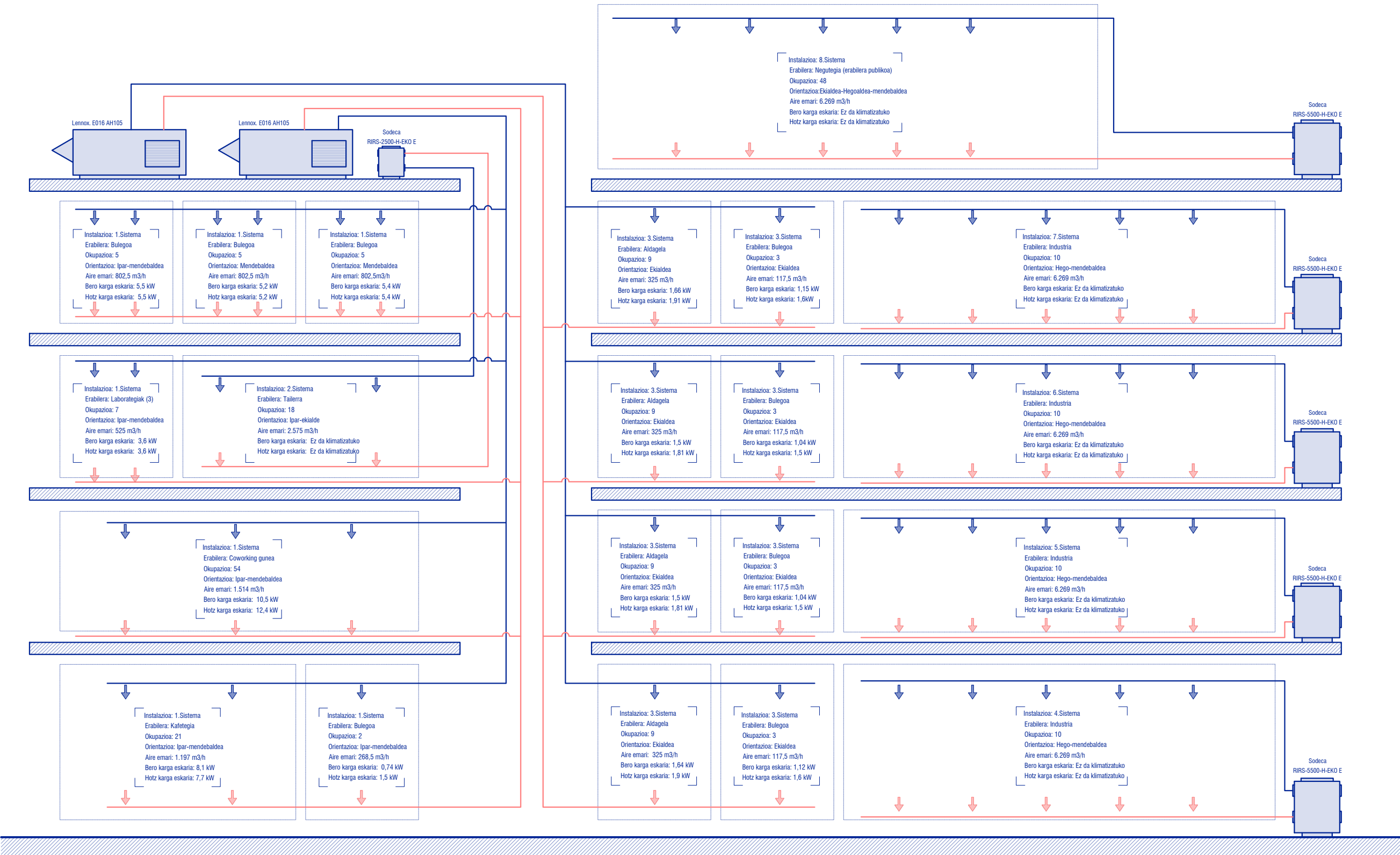
- 3. INSTALAZIO SISTEMA
- Zonifikazioa: 4. Sektorea
- Erabilera nagusia: Administrazioa
- Okupazioa totala: 166 persona

- 4,5,6,7 eta 8. INSTALAZIO SISTEMA
- Zonifikazioa: 2. Sektorea
- Erabilera nagusia: Industria
- Okupazioa totala: 93 persona

[+]

AIREZTAPEN SISTEMA REN ESQUEMA

[+]



E1/150

APLIKATU BEHARREKO ARAUDIA

- Honako hau da aplikatu beharreko araudia:
- Erakuntzaren Kode Teknikoa. OD-SS. Suteetatik babesteko segurtasuna.
- Reglamento de Seguridad Contra Incendios en Establecimientos Industriales (RSICIE) (REAL DECRETO 2267/2004 de 3 de diciembre) incluso corrección de errores BOE no 55 de 5 de marzo de 2005.
- REAL DECRETO 1942/1993, Reglamento de Instalaciones de Protección Contra Incendios.

SEKTORIZAZIOA

Proiektua bi erabilera nagusitan banatzen da, alde batetik zati publikoa, eta beste aldetik zati pribatua. Zati pribatua erabilera industriala eta honekin batera zati administartarboia ditugu, baina bai zati publikoak bai pribatuak produzioaren harremana dute.

Beraz, erabilera hain ezberdinak aurkitzerakoan, eta su karga handiak ekaritzen dituen erabilera industriala dela eta, erakina hiru erabilera nagusitan banandu da: 3 suite sektore osatuz. Lehena erabilera publikoa, bigarrena industriala, eta azkena administartarboia.

Baina erabilera industrialki duen su karga handia dela eta, erabilera industriala bi zatitan banandu da, biltegi erabilera duena eta produzio erabilera dituztenak beste aldetik. Beraz, URDIN koloredun espazioak

ARRISKU BEREZIKO LOKALAK

Proiektuan aurkitzen diren arrisku bereziko lokalak, biltegiak eta instalakuntza gelak dira; eta arrisku bikoio lokalak dira. Lokal horiek erakuntza elementuek EI90 edukiko dute, egitura elementuek R90 eta ateak (gainontzeko erakinarrekin konbentziozko balio duenak) EI2 45-CS izango dira. Ondorengo hauek dira proiektuko arrisku bikoio lokalak.

Baina erabilera industrialki duen su karga handia dela eta, erabilera industriala bi zatitan banandu da, biltegi erabilera duena eta produzio erabilera dituztenak beste aldetik. Beraz, URDIN koloredun espazioak

- 1. SEKTorea
- Zonifikazioa: 1. Sektorea
- Erabilera nagusia: Erabilera publikoa
- Aplikatu beharreko araudia: CTE-OD-SS

- 2. SEKTorea
- Zonifikazioa: 2. Sektorea
- Erabilera nagusia: Industria
- Aplikatu beharreko araudia: RSICIE
- Sektorearen azalera: 400m2 < 325 m2

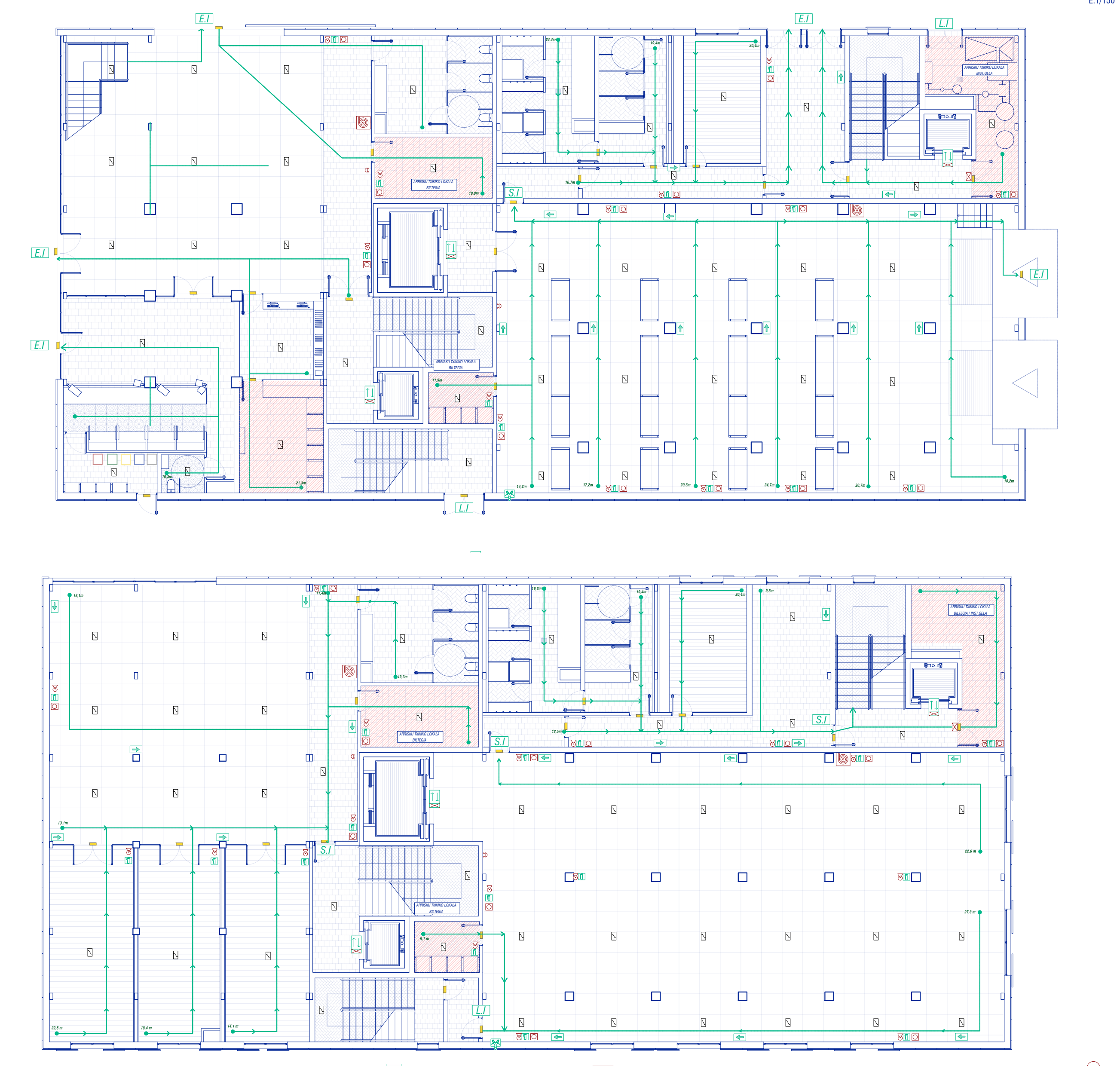
- 3. SEKTorea
- Zonifikazioa: 3. Sektorea
- Erabilera nagusia: Erabilera publikoa
- Aplikatu beharreko araudia: RSICIE
- Sektorearen azalera: 1300 m2 < 2x1000m2 (su itzalgaia sistema automatikoa)

- 4. SEKTorea
- Zonifikazioa: 4. Sektorea
- Erabilera nagusia: Administrazioa
- Sektorearen azalera: 680 m2 < 2500 m2
- Okupazioa totala: 166 persona

[+]

SUAREN AURKAKO INSTALAKUNTZA

[+]



APLIKATU BEHARREKO ARAUDIA

- Honako hau da aplikatu beharreko araudia:
- Erakuntzaren Kode Teknikoa. EKT-OD-HE 1. Energia eskaria mugatzea.
- EKT. Laguntza dokumentua. DB-HE/1. Cálculo de parámetros característicos de la envolvente.
- EKT. Laguntza dokumentua. DB-HE/2. Comprobación de limitación de condensaciones superficiales e intersticiales en los cerramientos.
- EKT. Laguntza dokumentua. DB-HE/3. Puentes térmicos.

ZONALDE KLIMATIKO DEFINITZEA

ERAKINEKO SPAZIOEN SAILKAPENA

Aurreko ataletan ikusi den bezala, erakink badiu hiru erabilera nagusi: erabilera publikoa, erabilera administartarboia eta erabilera industriala. Dato garrantzitsua da erakink bati bereizgarritasun hiru erabilera bertarizatzerakoan, espazioen sailkapen on bat egitea, ez soilik suite sektoreak definitzeko, baizik eta, erakinarren energia eskaria murrizteko.

Izan ere, nahiz eta hiru erabilera nagusi hauek erakink bakar baten bizi, hauen funtzionamendu oso ezberdina izan daiteke, funtzionamendu ordutegia, okupazio kopurua... Horrez gain, lokal barmetan gertatzen diren erabilera ere asko eragin dezakete, barne karga handiak ala bixiak sortuz.

[+]

ITXITURATERMIKO

[+]