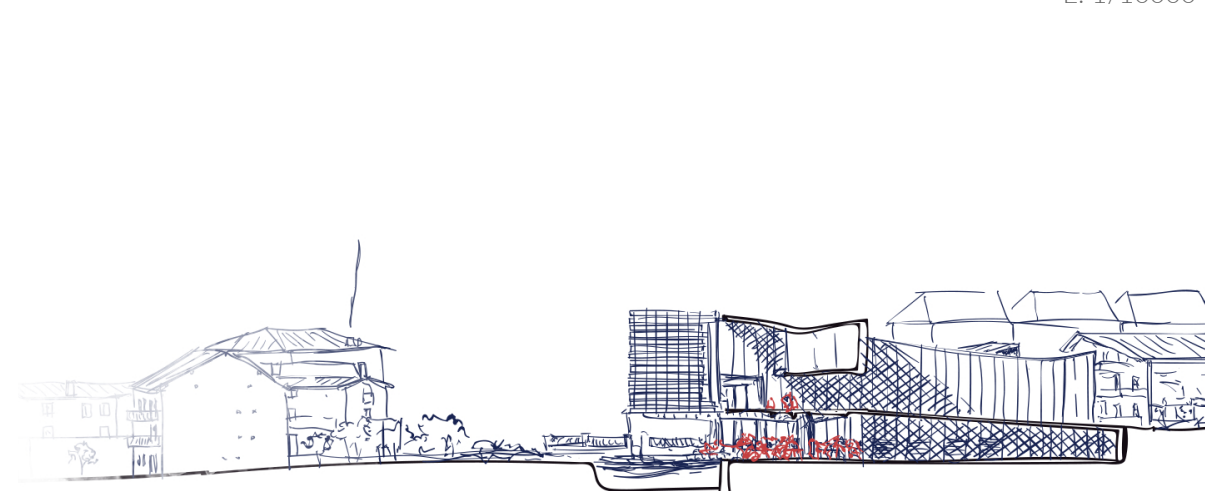


AZOKA ETA ESKOLA GASTRONOMIKOA HONDARRIBIAN
URKO SAGARTZAZU FLORES / TUTOREA: JUAN JOSE ARRIZABALAGA

Hondarribia, itsasoarekin, gastronomiarekin eta ondarearekin erlazionatzaren den hiria da, askotarriak dira honen harremanak duen ekintzak. Aitibidez urtero gastronomiaren ondarearen foroa egiten da eta ondorioz jende asko hurbiltzen da hirerako gastronomiaren ondareaz gozatzera.

Gastronomikoki hainbesteko potentziala izanda, gastronomiarekin harreman handiak ekarriko lituzke hiria, bere gastronomiarekin espazio irekia batean batuz eta aldi berean bertako gastronomiaren sustatuz. Gainera harreman berri bat pliztuz; Ondare gastronomikoaren eta hiritarren artean.

Eremuari dagokionez, zumardiko espazioa aproposa da. Historian zehar eremu hau betidanik gastronomiarekin harremanetan egon da, bertan hiriak zerbizatzeko, karga eta deskargak, azokak, bazkarak, arinak, egiteko erabili den eremu da. Ondare inmaterial izan behar duen hau



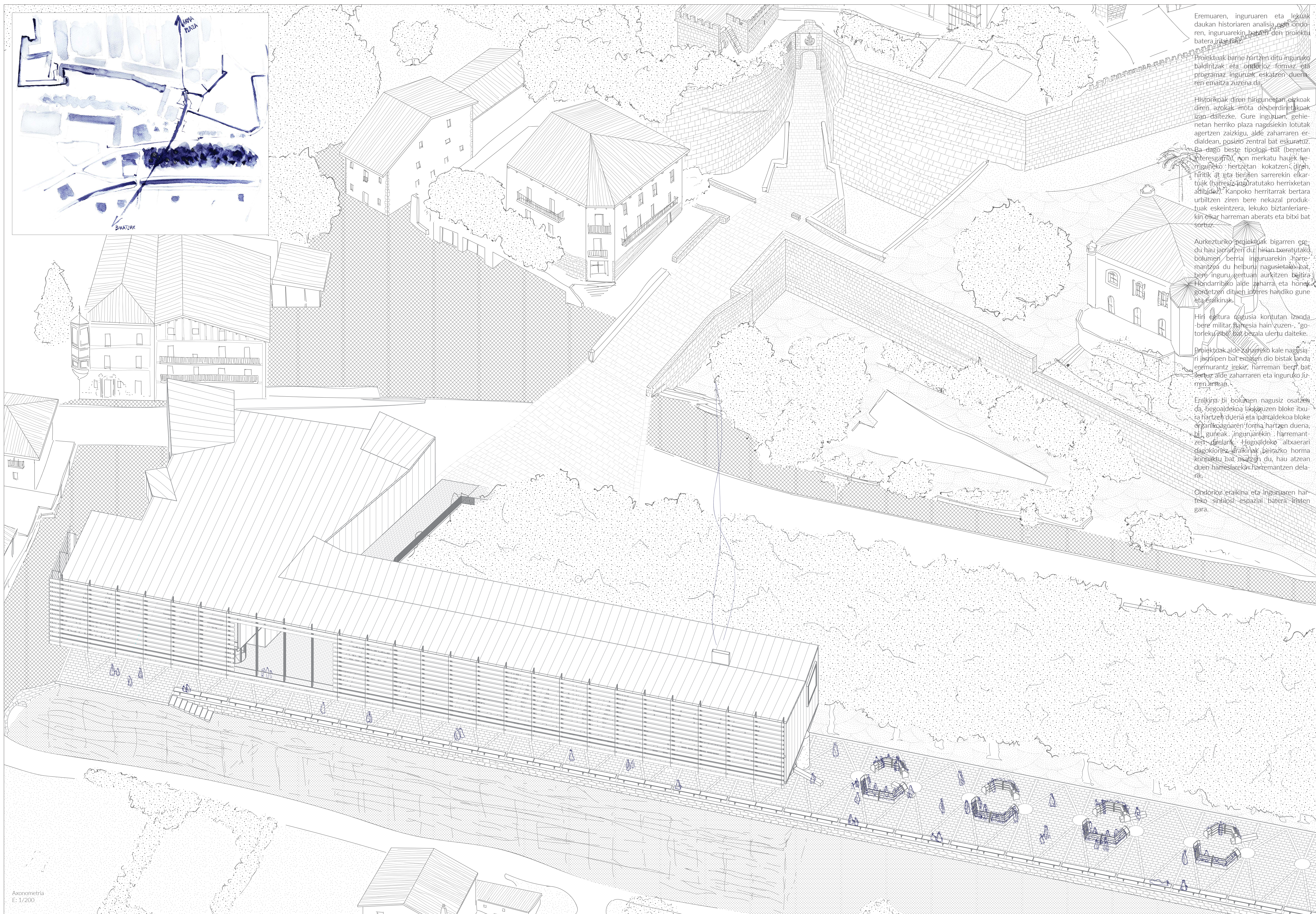
Kokapena
E: 1/10000



Hegaldako alboera
E: 1/500



Eskaldako alboera
E: 1/300



Aconometria
E: 1/200

EREMUAREN DESKRIBAPENA:

XVIII. Mendeko erdaldeko eraikuntza da. Hondarribiko haresietatik kanpora hiria hartzen duan heinean, haresien inguruan espazio publikoak sortzen dira eta horietako espazio bat zumardia da.

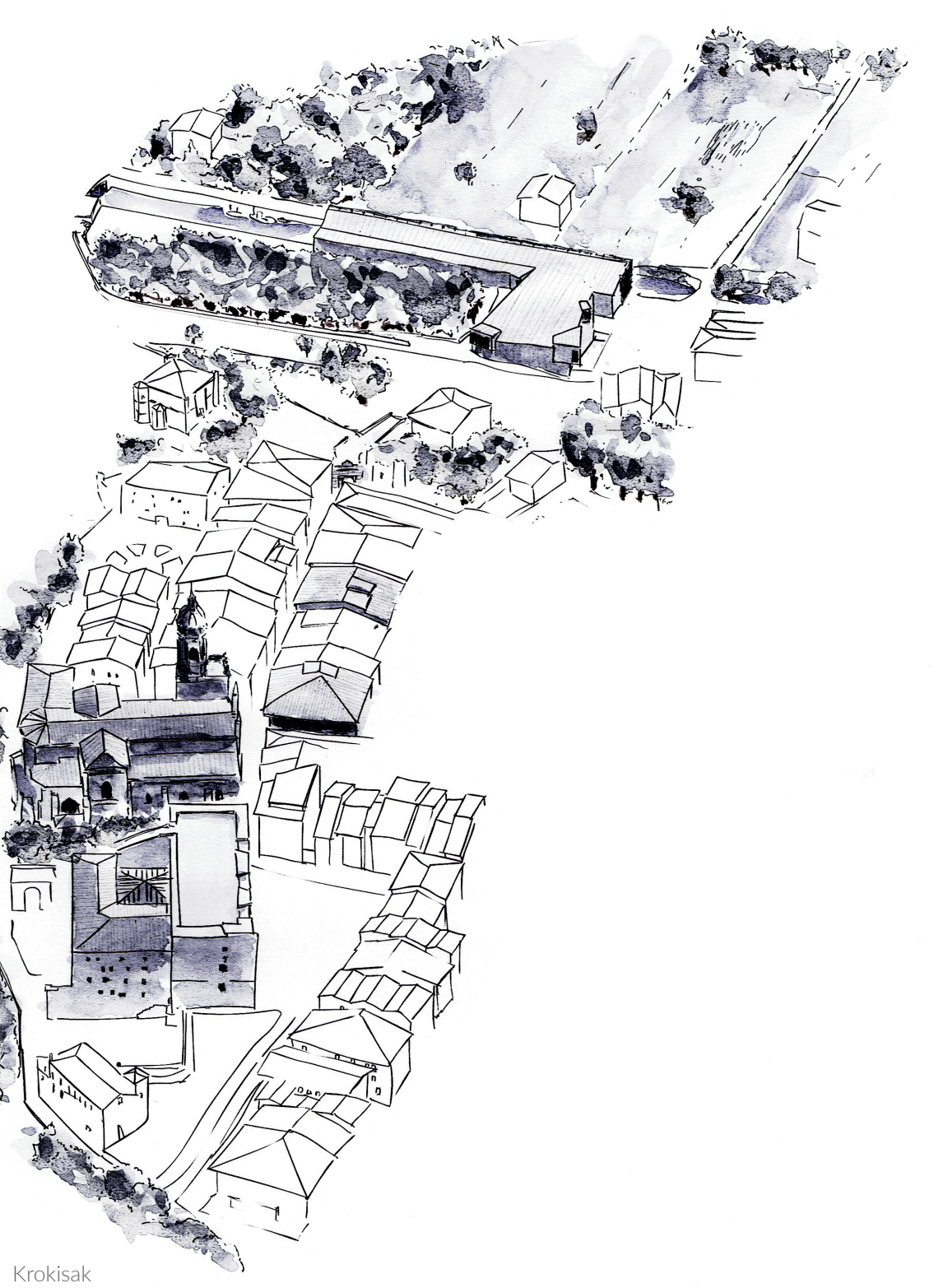
Eraikina Hondarribiko alde zahararen eta landa eremuaren artean kokatzen da, gure berri bat sortuz non alde zahararen eremu malaktsua bat egiten du landa eremuko eremu lauekin eta galnera bateratze horretan erreka biki bat aurkitzen da, bi espazioen banantze natural gisa egiten duena.

Zumardiak iparralderantz kota desberdintasun handi bat dauka, bertan zaharriko kontzentzio horma baten bidez kota aldaketa hori ebazten da.

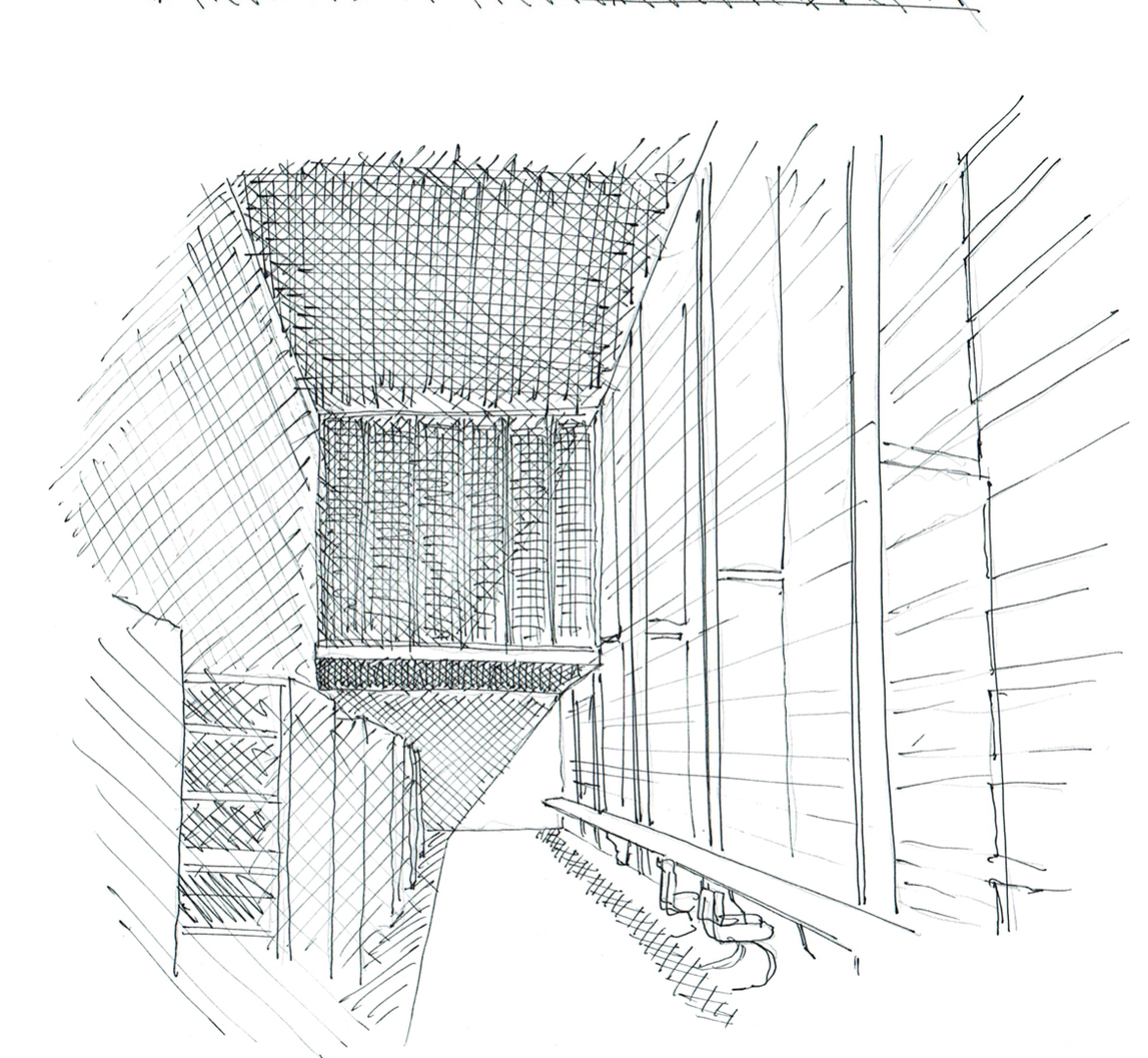
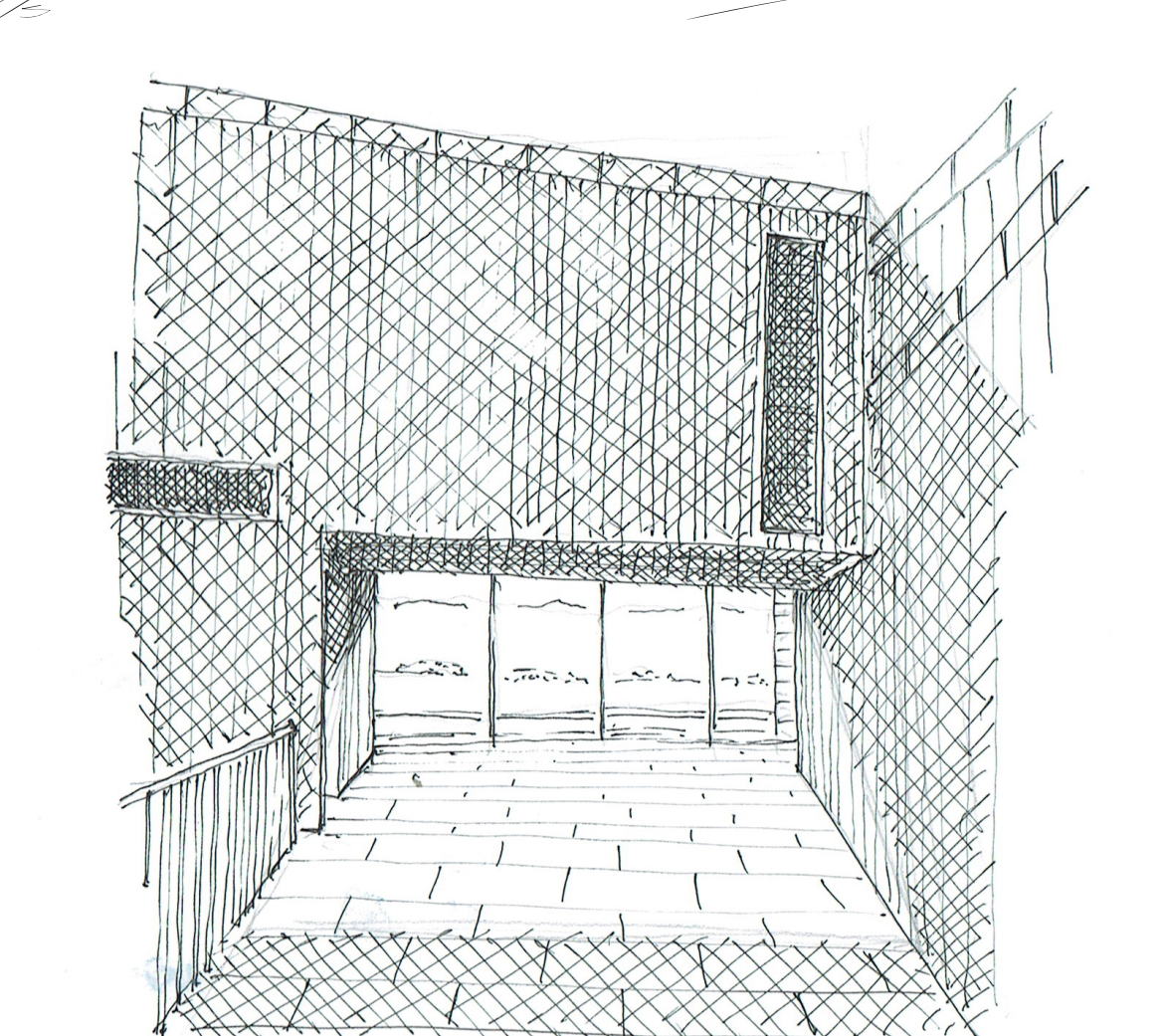
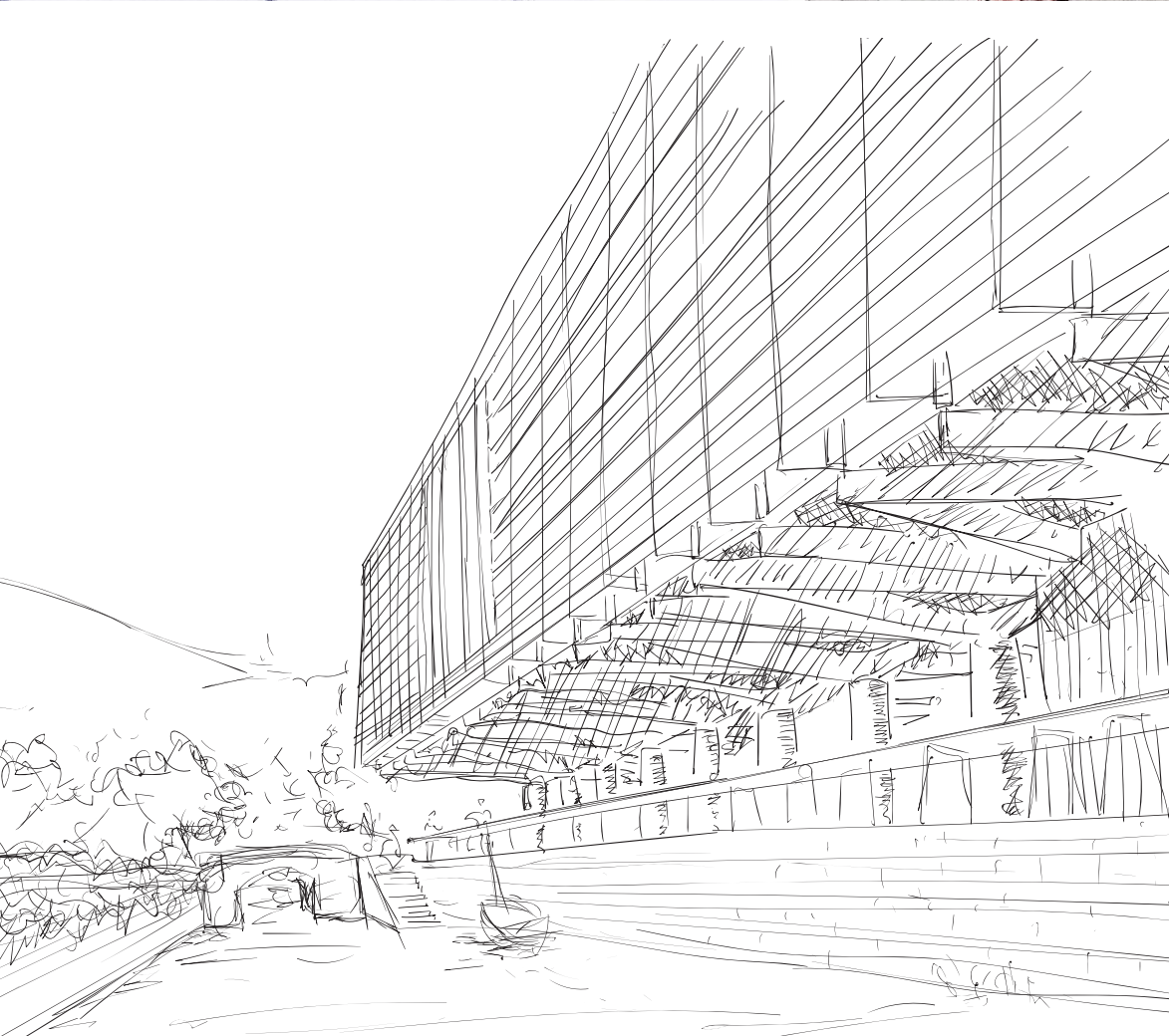
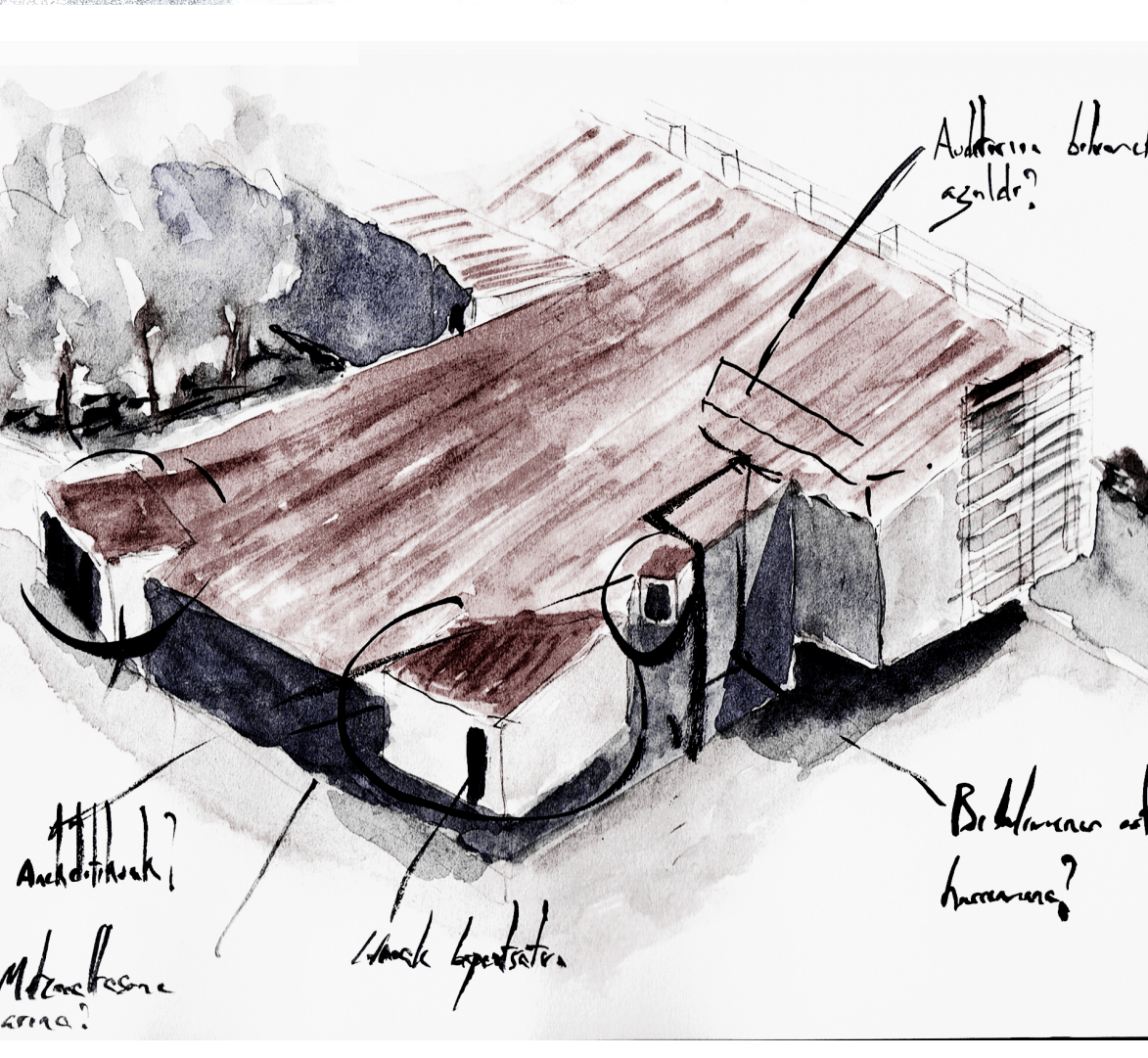
Eremua 85 zuhaitzetan osatzen da hauen bateratasuna ematen diote, uda aldera aurrealde hostotsu bat osatzen dute, aliz neguan aurrealde hori desegin eta ikuspegiak guztiz aldatzen dira atzean ezkutatzeko zuena erakutsiz, hau da Hondarribiko alde zahararen sarretetako bat, Santa Maria atea alegia.

Azkenik zumardiaren materialtasunari dagokionez, zoruaren material nagusia legarra da eta bertatik ateratzen dira zuhaitz enborrak, bestalde horma guztiak harriak dira. Hortaz esan daiteke zumardiko eremuan hiru elementu nagusi daukela; Harria, legarra eta zura.

Argazki historikoak



Kekirikak



Eremuaren, inguruaren eta lekuko daukan historiaren analisiaren bidez, inguruaren inguruan proiektu batera iragartzen da.

Proiektuak berri hiriaren diru inguruko baldintzak eta erabilera-formaz programaz inguruko eskaintza duen eremua zuzena da.

Historiak diru inguruetan etxak diren azokak mota desberdinetan izan daitezke. Gure inguruan, gehienetan herriko plaza nagusietan lotutak agertzen zaizkigu, alde zahararen erdialdean, espazio zentral bat eskaintuz, ba-dago beste tipologia bat (benetan "herri-espazio"), non merkatu hauek herri-espazio: herriaren kokatzen diren, hiririk gabe beraien sarretekin elkar-tuak (harez inguruetako herriekin aldatuz). Kanpoko herriak bertan urritzen diren bere nekazaritza-produktuak eskaintzen, lekuko bitartelari-ekin elkar harreman aberats eta bizi bat sortuz.

Aurkezuriko proiektuak bigarren eta- du hau jarraitzen du: hirian txartutako, bokumen / berri / inguruaren ingur-eremua du helburu nagusiak, bere inguru-eremua aurkitzen baita Hondarribiko alde zaharra eta hona- gortzen diren eremua hainko gure eta erakunde.

Hiri-eremua nagusia kontutan izanda bere militar haresia hain zuzen, "go- torleku" bat, berrak ulertu daiteke.

Proiektuak alde zahariko kale nagusi-ri jarraitzen bat ezatzen dio batak landa eremurantz inoak, harreman berri bat sortuz alde zahararen eta inguruko- rin artean.

Eraikina bi bektu nagusi osatzen da, inguruko inguruko bloke berri- ta hartzen duena eta iparraldeko bloke orpantagaren forma hartzen duena, bi guneak inguruaren harreman- eremua duenak. Ingegnitoko altxerari dagokionez, eraikuntza proiektu hain- konplexu bat ezatzen du, hau atzean duen harremanekin harremanetan dela- re.

Ondorioz eraikina eta inguruetan har- teko sibilko espazioak batera iristen gara.