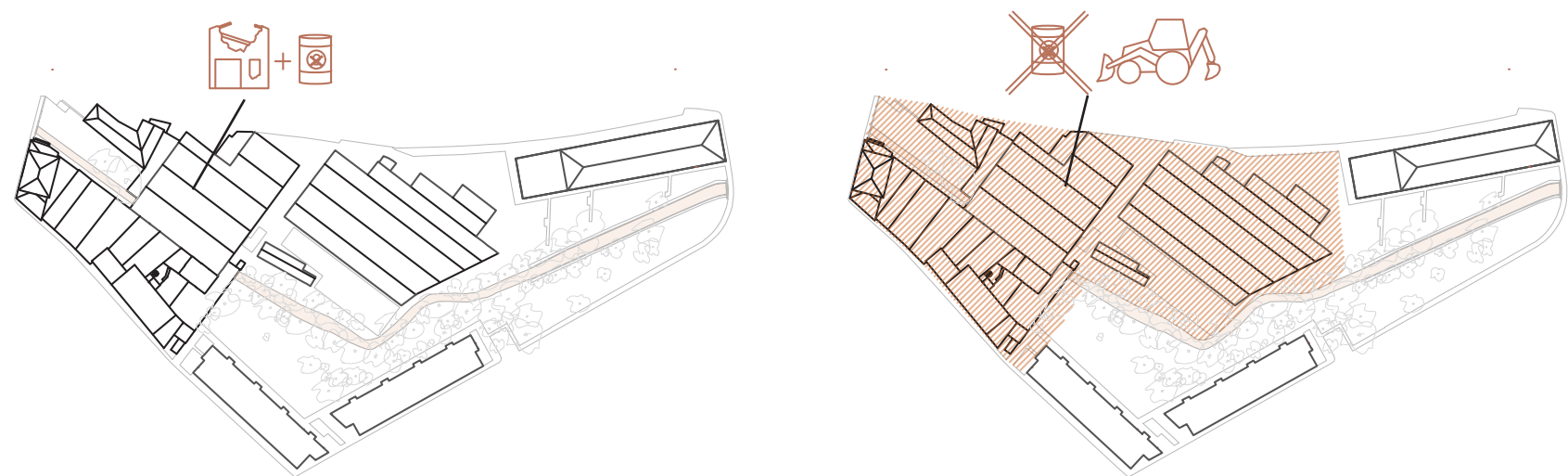


SANTA BARBARA ERAIKINA

Enpresa hazitegia _ Auditorioa _ Parkea

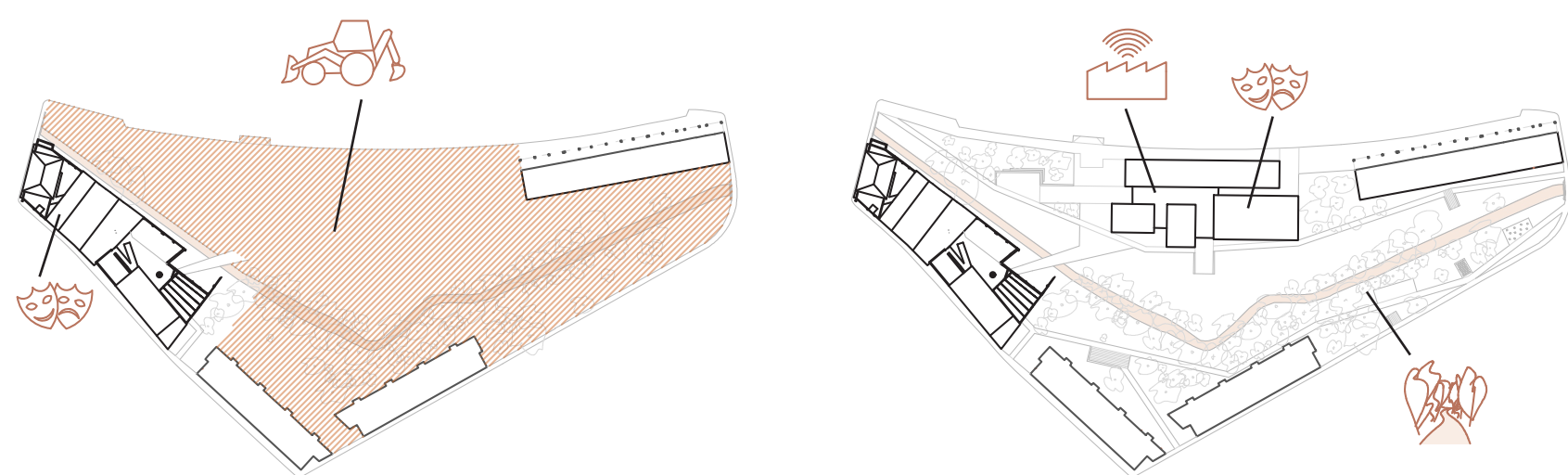
Proiektuaren estrategia

Epe luzerako proiektua



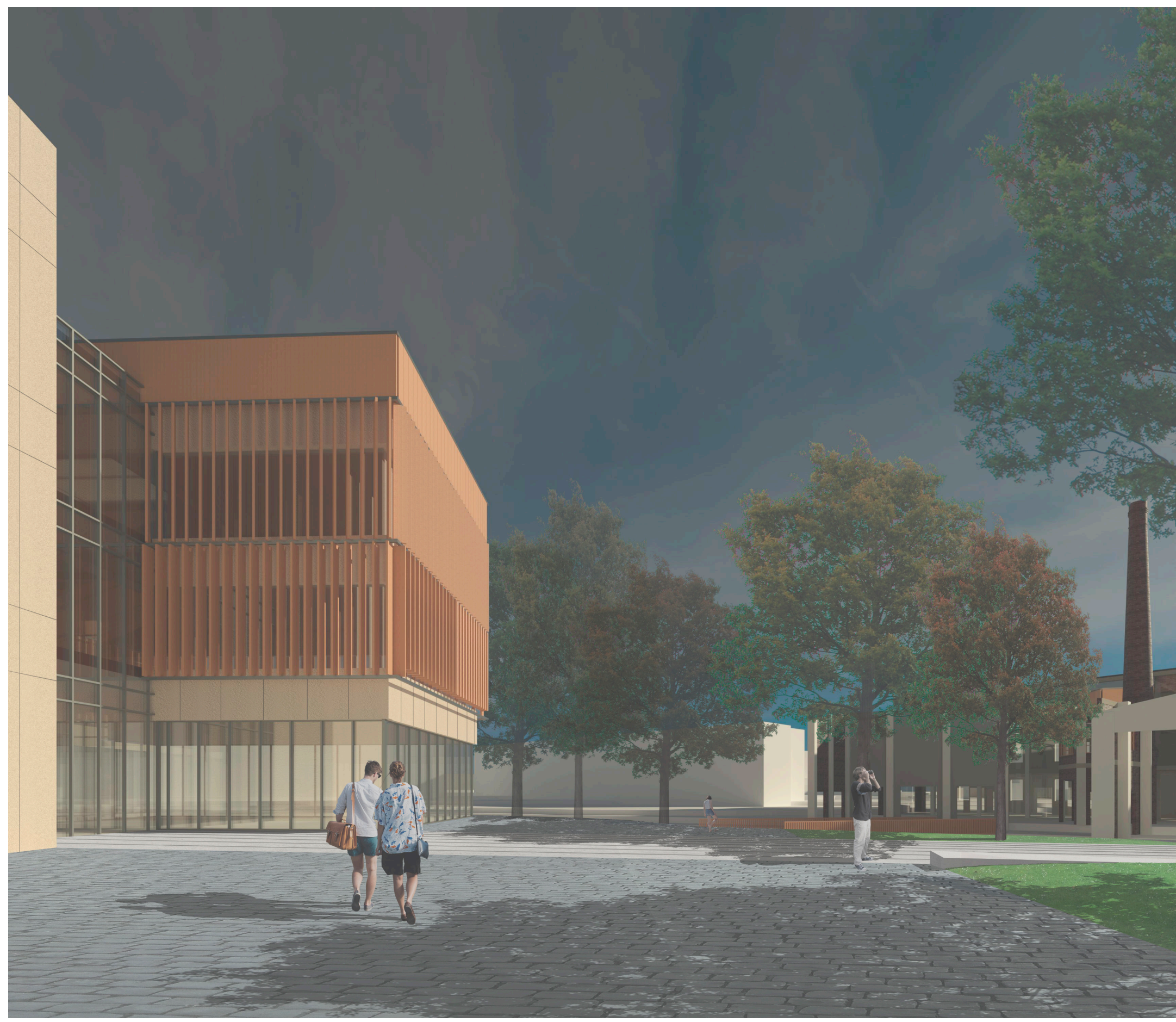
0. Eguno egoera
Partzelaren gaur egun abandonatua dagoen lantegi botatza okupatua dago, eta honetako darrak arriazuez aparte, lurzorua kontaminatua da. Honen tamainagatik (10.600m²), proiektua hiru etapatan egitea proposatzen da.

1. etapa _ Deskontaminazioa
Partzelaren %32 baino gehiago larroso, plomo, arzenito eta petrolio hidrokarburoekin kutsatuta dago (3417m²). Etapa hau luzera irango litzateke, metodo naturalekin lurra garbituko delako: bioerremediazioarekin garbituko da, hau da, Mizelio ondooa erabilita. Hau elementu kutsatua deskomposatzen ditu modu naturalean.



2. etapa _ Kulturgunea
Bigarren etapa birgaitzea irango litzateke. Partzela garbia dagoenean, hego-mendebaldeko bolumentaren birgaitzea eragingo da. Honen kontzezioaren zerbaitak dituen espazioen aberastasunagatik eta auzoan ondo integratzeagatik dira.

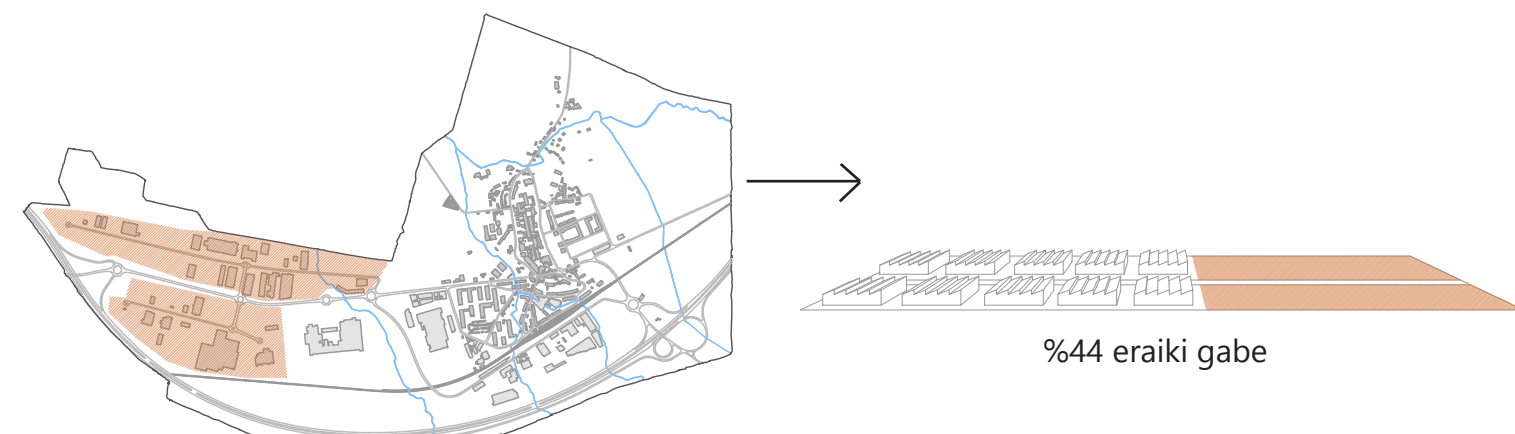
3. etapa _ Erabilera antzteko eraikina + parkea
Hirugarren etapa iparraldeko zonaldea izango litzateke. Hemen erabilera antzteko eraikin berri bat plantatzen da. Honetako batera, ibaiaren arrokako parkearen birmoldaketa proposatzen da. Hau balakatean partzela erabilera publikoak ekipamenduak eta aisialdirako parke bat lortuko da.



Agurain _ E: 1/5000

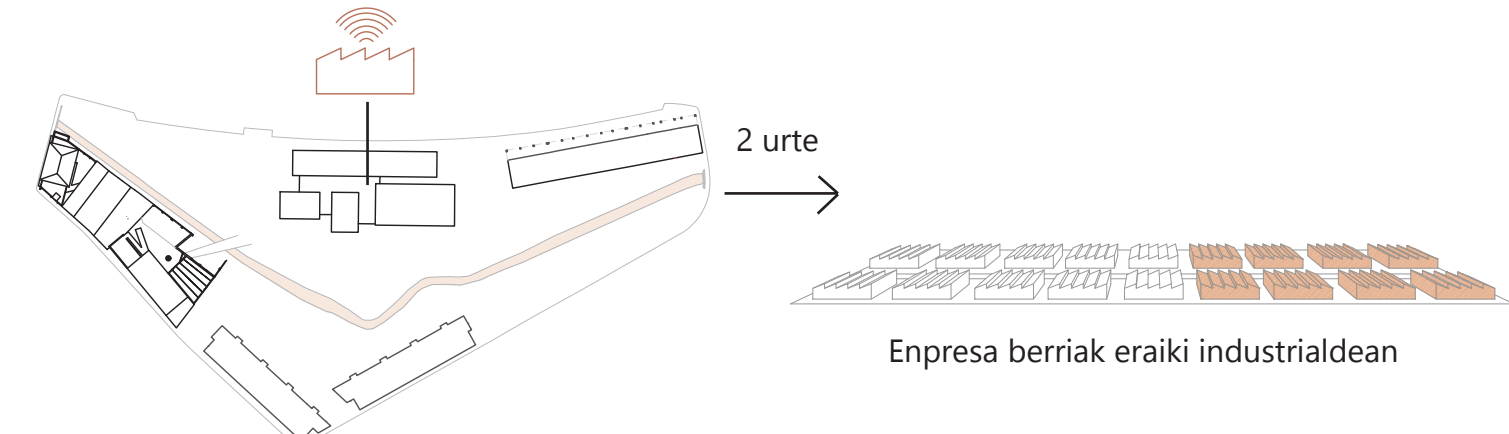
Proiektuaren estrategia

3. etaparen estrategia _ MAL-ean garatua



Galzar industrialdea
Herriaren mendebaldean Galzar industrialdea kokatzen da. XXI. mendeko hasieran sortu zen enpresa handiak bertan finkatzeko. Ideia honetako 800.000m² baino gehiago eraiki ziren.

Poligonoaren porrota
Gaitimaka enpresa batzuk instalatu ziren industrialdean, baina gaur egun 350.000m² baino gehiago eraiki gabe daude. Hau planaren porrota ekarri du, eta udalaren inbertsioaren galketa.

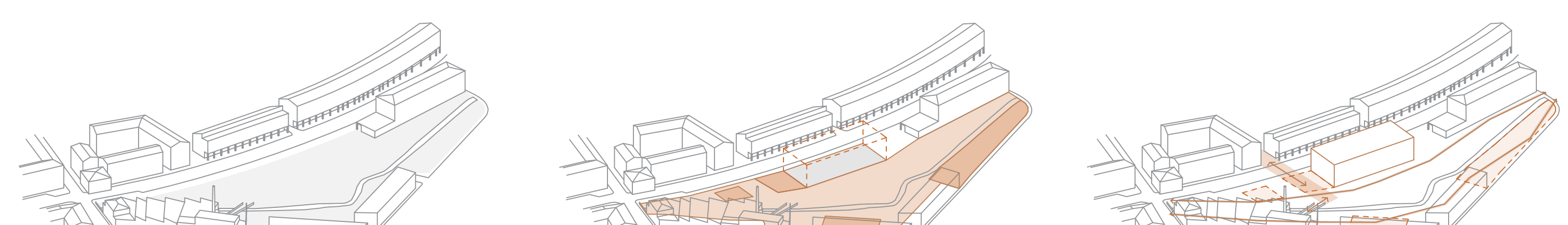


Enpresa hazitegia sortu
Udalak enpresa hazitegia inbertitzea proposatzen da. Honela enpresa berriak sortzea sustatzen da, enpresari berriari laguntza tuki bat ematen. Negozio berriak 2 urte iraun ahal ditu hazitegian.

Poligonoa enpresa berriez bete
Bi urte hauetako goero, enpresak hazitegia lortzen du, eta bulego/lanegi berri bat eraikitzen da. Enpresari Galzar poligonoan eraiki ahal dute negozio berria, gutxiak industrialdea betetzeko. Honela udalak egindako lehen inbertsioa erreperatzen du, eta herriaren ekonomia onura ematen dio.

Proiektuaren diseinu garapena

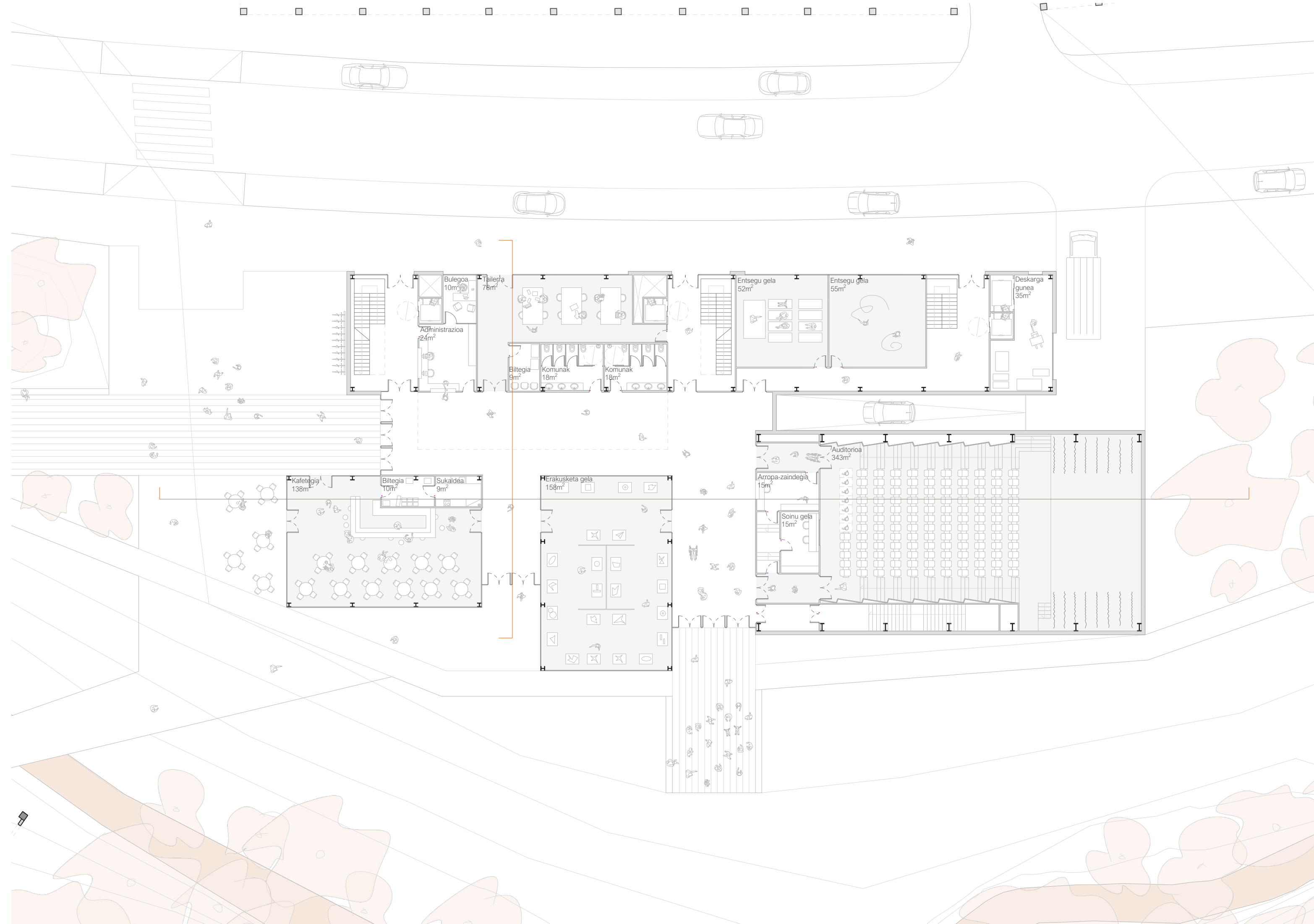
Partzelaren proposamena



0. Eguno egoera
Curtidos Salvatierra zegoen partzela berrantolatzen aritu dira. Gaur egun partzelatik Santa Barbara erreka eta parkea pasatzen dira, eta honen mendebaldean kultur-etxea bat kokatzen da. Partzela jada deskontaminatua dago.

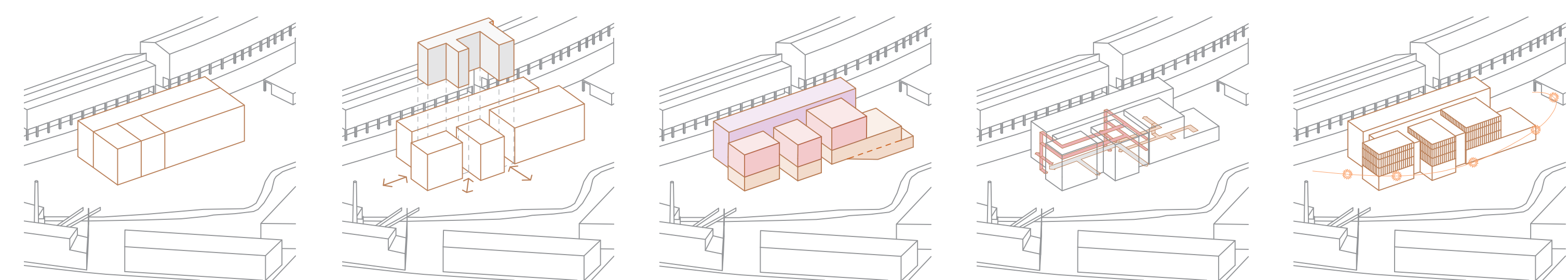
1. Programaren antolamendua
Proiektuaren lau kanpo espazioa eta ekipamendutarako eraikin bat proposatzen dira. Programan kirol-gunea, atselel-gunea, enparantza, ibaiaren arrokako parkea, auditorioa eta enpresa hazitegia sartzen dira.

2. Espazioen funtzionamendua
Espazio hauek komunikatu bi bide antolatzen dira, errekaaren ibilbidea jarraituz. Herriko erdigunetik datorren kaleari ere jarraipena ematen zaio. Hauen arteko topagunean enparantza sortzen da.



Beheto oina _ E: 1/250

Eraikinaren proposamena



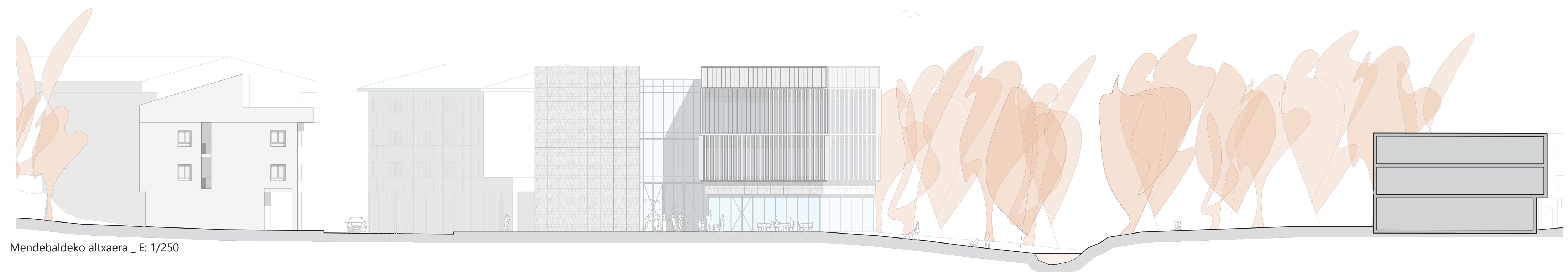
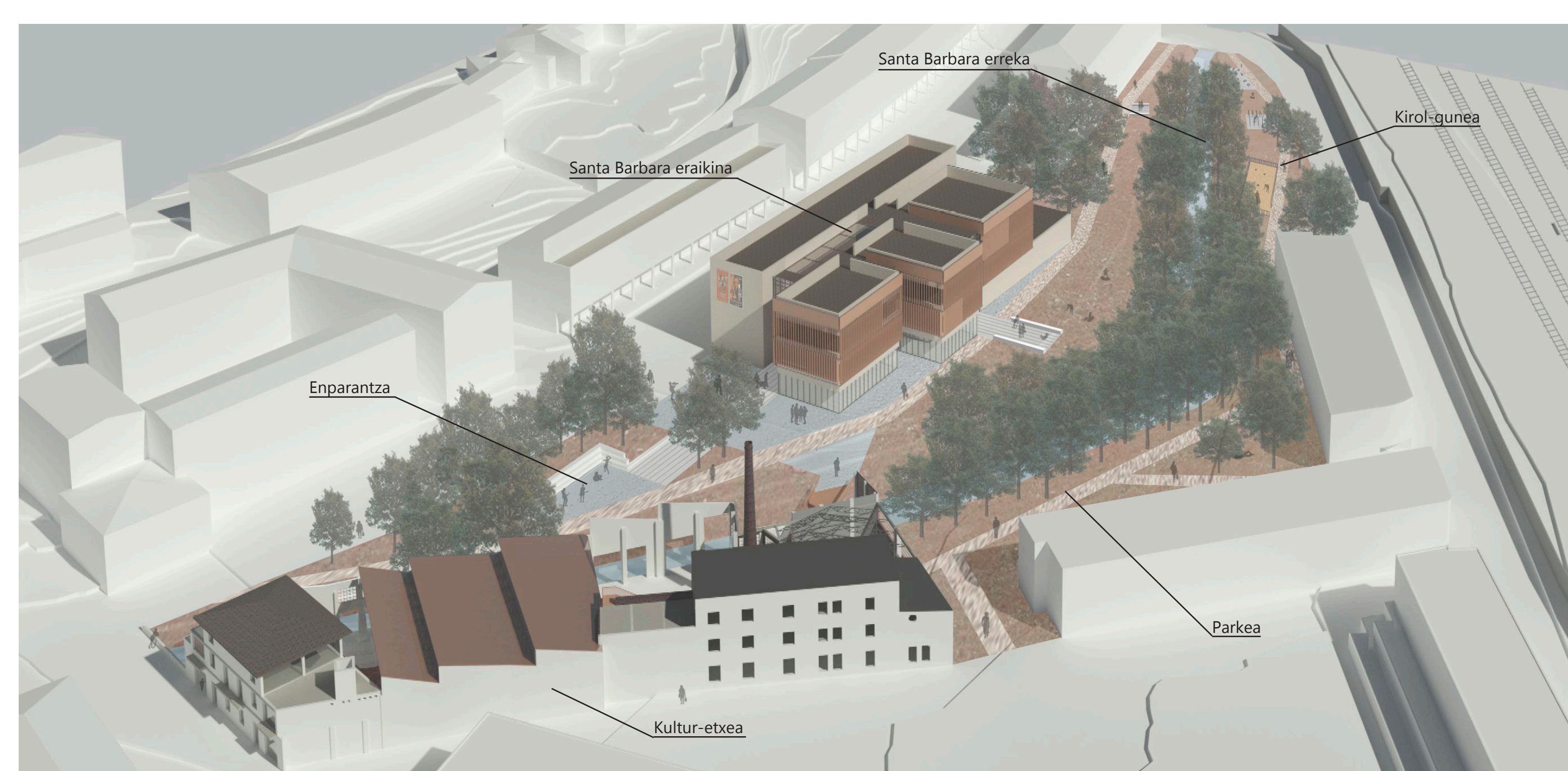
1. Lau moduluetan banatzea
Eraikinaren bolumentan lau moduluetan banatzea, bakoitza entitate ezberdinarekin.

2. Tarite espazio bat sortzea
Moduluak banatu, haien artean komunikazio eta aisialdirako espazioa sortuz.

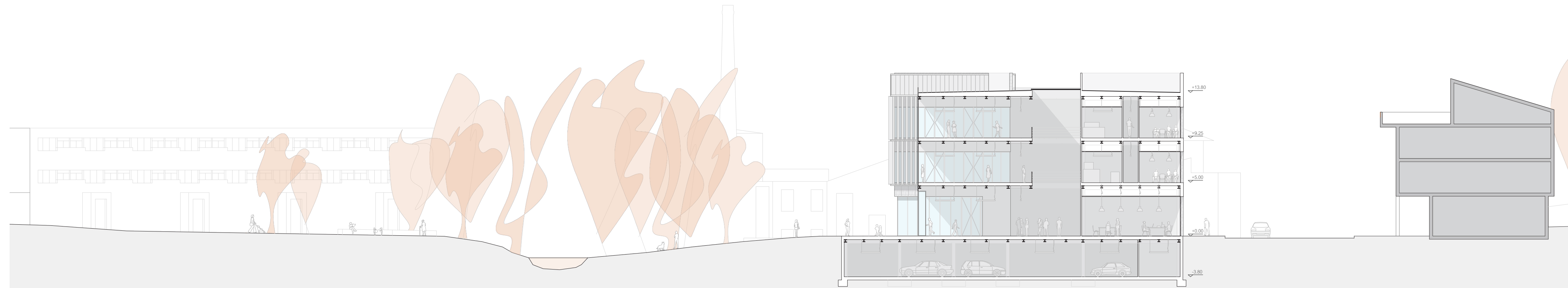
3. Programaren antolamendua
Proiektuaren erabilera ezberdinak bolumen ezberdinetan antolatu, alde bati erabilera publikoak, besteak administratiboak, eta azkenik zerbitzu espazioak izanda.

4. Barne ibilbideak
Erabilera ezberdinak komunikatzeko hiru ibilbide sortu: bat bulegoen langiletarako, beste bat publikoak, eta azkenik auditorioaren langiletarako.

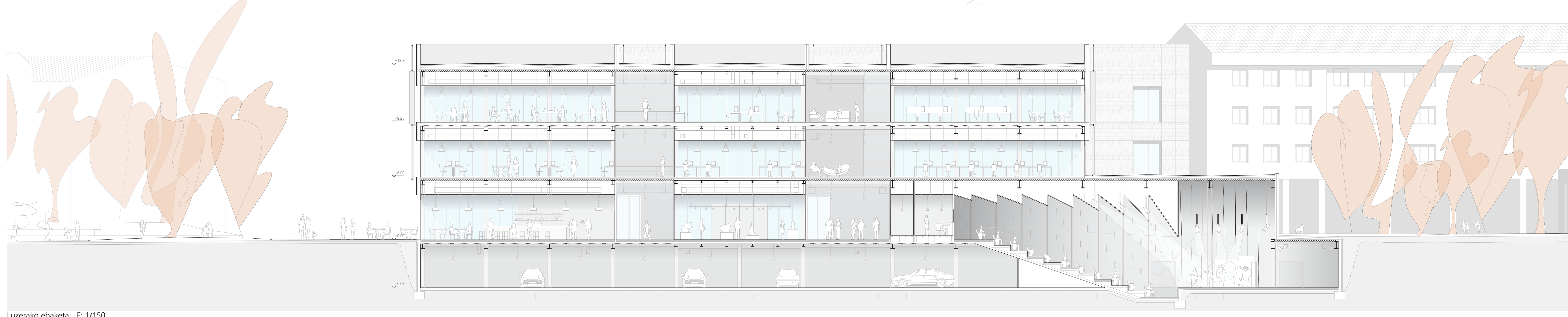
5. Eguzkitzapenetik babestu
Eguzki izpietatik eta berotegi efektua ekiditeko bulegoetan lama mugikorak instalatu.



Mendebaldeko altxaera _ E: 1/250



Zeharkako ebaketa _ E: 1/250



Luzerako ebaketa _ E: 1/150