

## EGITURAREN DESKRIBAPEN OROKORRA

Erakinararen egitura-dagokionez, proiektuak datuen ideiak mantendu eta azpimarratuko dituen erakuntza sistema eta egitura sistemak erabili dira. Egitura beraz, bi bolumentan desberdina izango da.

**A bolumenta:** Hormigoizko bolumenta izango da, horretarako jarrarpena egiten duen bolumen sinbolikoa. Horretarako, bolumen hau bi karga hormoz osatuko da. Lehenengo planoan geldituko dena hormigoizko bloke armatu bidez egingo da. Bigarren, bi bolumenten artean geldituko dena, hormigo armatuzko karga horma bidez osatuko da. Forjatuei dagokionez, hormigoizko lauzo bidez egingo da, eta eskalera publiko ere hormigo armatuz egingo da. Bolumen honek ez du estalkirik izango, kanpo espazio bat kontsideratzen delako.

**B bolumenta:** A bolumentaren atxikipena bezala uleri daiteke. Horretatik honen egitura arinagoa izango da. Egitura parikatu baten bidez osatuko da. Kalkulua burutzen arikoan, habeeetan IPE perflak eta zulozkoetan HEB perflak erabiliko dira. Forjatuei dagokionez, txapoz grekatzeko edo kolaboranteen forjatuzko sistemo erabiliko dira. IPE habekien ordez, Kalkulua garatu ahal izateko Acelar Mittal enpresako modelak aukeratu dira. Estalkien dagokionez, bi estalki mota aurki ditzakegu bolumen honetan:  
 - Estalki lau igoragarri aldearantzakotua. Espazio publiko bezala uleritako dena.  
 - Deck estalkia IPE habe, habekie eta txapoz grekatu edo kolaborante bidez egingo dena.

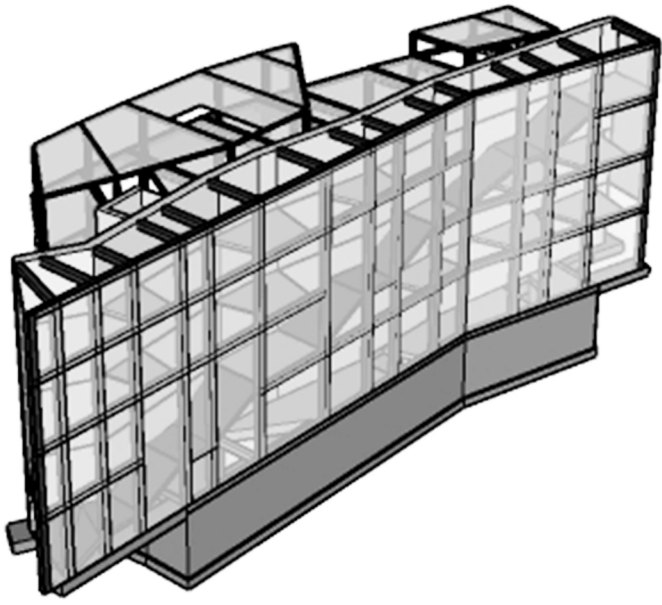
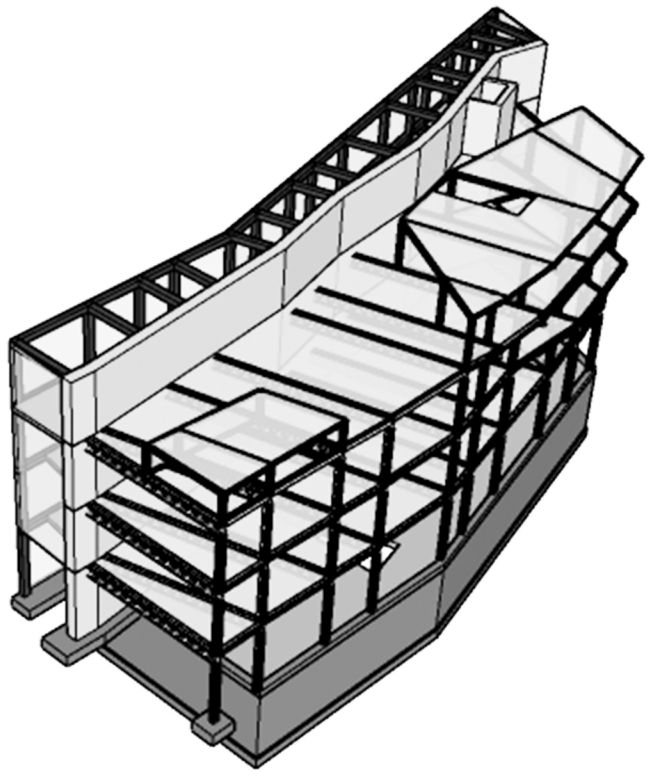
Itxura guztien xehetasunik, erakuntza ataleko liburu teknikoan azalduko dira.

## KALKULURAKO BALIOGARRIK DIREN DATU OROKORRAK

Ondoren, kontuan denerako baliogarri diren datu eta irizpide orokorrak zerrendatu dira:

- Arudatutako egitura CTE txostenetik DB-SE, DB-SE-C, DB-SE-A eta DB-SI-ko dokumentu baskoen espezifikazioak bete behar dira.
- Erakinararen erabilera denboraldia: 50 urte baino gehiagoko erabilera izatea aurreikusten da. Baina proiektuaren zehazki erakinar kultural eta soziala denaz, etorkizuneko besteak erabilera eta eraldaketak jasateko aukerarekin erakinar nahi da. Beraz, egituraren kalkuluan zenbait aiseinu aldaketak eta perflak sekozioen homogenizazioak garatuko dira. Ermatzetan hortutako erabakiak beti azalduko dira.
- Portiko eta egitura elementu guztietan S275 altzairu mota erabiltzen da.
- Ondorengo enpresen materialak erabiliko dira:
  - o Forjatuzko kolaboranteak - Acelar Mittal
  - o Egitura perflak metalikoak - Acelar Mittal
  - o Forjatuzko kolaboranteen konektoreak - Acelar Mittal
- \*Datu guztiak produktuen etxe komertzialeko katalogoetatik lortu dira.

- WinEvo8 programa informatikoa erabili da ahal diren kalkulua garatzeko.



## AZTERTUTAKO PORTIKOAK, 8. PORTIKOAK

**- IZAERA:** Egitura sistema bi bolumenten desberdintzen da. A bolumentean, hormigoizko karga hormek eta hormigoizko losa bidezko formatuak osatzen dute egitura. B bolumentean, altzairuzko habe habekie eta zutabeek osatzen dute egitura, forjatuzko mixto izango da. Egiturak solozko hormigoizko karga hormen bidez osatzen da, bertan bi bolumentek egitura sistema berdina izango dute beraz.

**- MATERIALAK:**  
 Altzairua: S275, 210 N/mm<sup>2</sup>  
 Hormigoia: HA55, 275 N/mm<sup>2</sup>  
 Hormigoizko bloke armatuak: HA20, 153.8 N/mm<sup>2</sup>

**- FORJATU KOLABORANTEA:**  
 S210 altzairua  
 Konektoreen diametroa: 2cm  
 Konektoreen tentsio onargarria: 275 N/mm<sup>2</sup> (maioratua)  
 Konektoreen minorazio koefizientea: 1.25  
 Forjatuzko lodiera: 12cm  
 Habekien ezarpena: m-ro habekiak ezarriko dira (Acelar Mittal-en katalogoaren arabera)

## EGITURA ELEMENTUEN DESKRIBAPENA:

Kalkulurako proposatutako den egitura elementuak, solozko behe solairu + 3 solairutan eta estalkien antolatzen da. Beraz, forjatuzko portikoak dela esan daiteke. Egituraren kalkulua egiteko arduen, alde batek altzairuzko elementuen konprobaioak egin dira, eta beste alde hormigo armatuzko karga horma, lauzo eta hormigoizko bloke armatuzko konprobaioak egin dira.

Elementu isolatu moduan kalkulatuko da bolumenta, eskalera guztiak egitura gehigarri bezala diseinatu dira proiektuan. Beraz, hauen kalkulua arbutuko da, beste egitura independente moduan aztertzen direlako. Eskematikoki forjatuzko garapena ondorengo izango litzateke:

