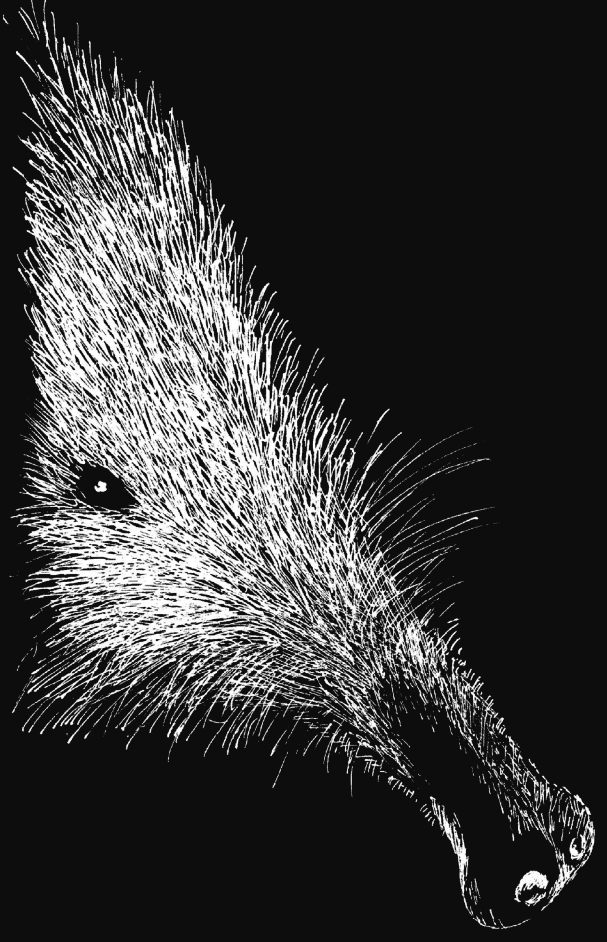


# ARTIKUTZA INTERPRETATIO ZENTROA

GRADU AMAIERAKO LANA  
Egilea: Ane Ibarгойen Alvarez  
Tutorea: Maria Asunción Sarobe Gabirondo



Bi milioi metro kubo ur zituen urtegia hustu dute, egitura zaharkitua zegoelako eta ez zelako erabiltzen, eta bide batez desaqertzeaz daogen animalia baten etorkizuna ziurtatzeko. **Muturluze piriniarrari babes segurua ematea da Enobietako urtegia hustearen helburu nagusietako bat.** Honen moduan erabilpenik ez duten milioika urtegi daude Europan zehar eta paretak hauek botatzeak zentzia du gaur egungo krisi klimatiko eta bioaniztasun galeraren testuingurua kontuan hartuta.

Hain zuzen ere, Artikutzan daukagun paisaia naturala da, gure inguruan hoberen zaindu eta mantendu dena. Bertako basoak izango dira gure proiektuaren antzoki. **Interpretazio zentro bat proposatzen da. Artikutza bezalako leku berezi eta emblematikoa ezagutzera emango duena, bere ingurune fisiko, natural eta historikoan sakonduz.**

Inguruaren analisiak garrantzia handia du eginiko lanean, esan bezala, **paisaia baita proiektuaren protagonista.**

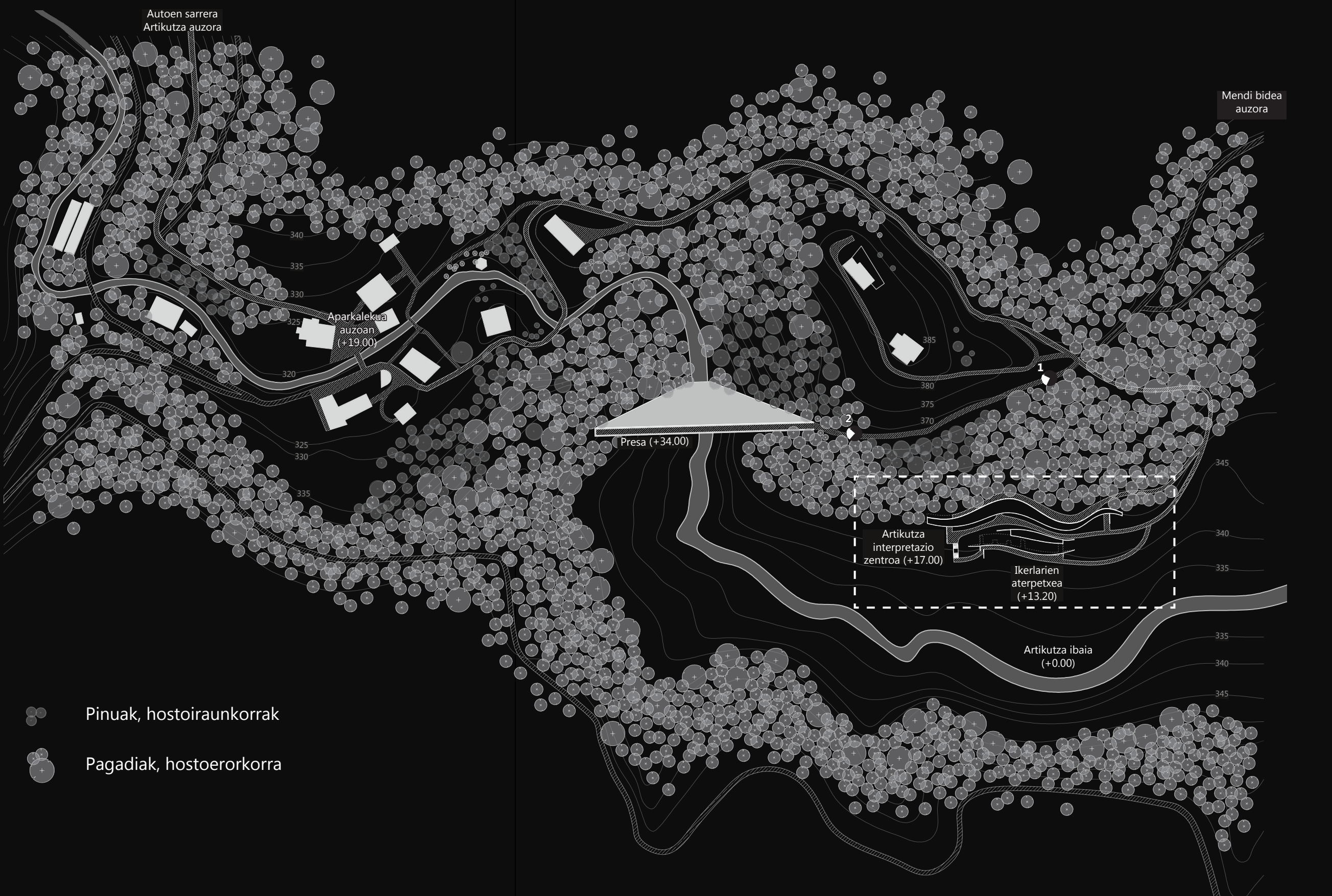
Lehenik, azoan eraikina kokatzeko lekua ondo ezagutu nahii izan nuen: Bertara nola iritsi? Bidean zer ikusi eta zer ez? Noiz ikusi? Nola ikusi?

Ondoren, **interpretazio zentroa ingurura ahalik eta gehien egokitzten saiatu naiz.** Eremu babestu honetan sortzen duen inpaktu fisiko eta bisuala ahalik eta txikiena izan dadin, bailarak berak duen protagonismoa mantentzen.



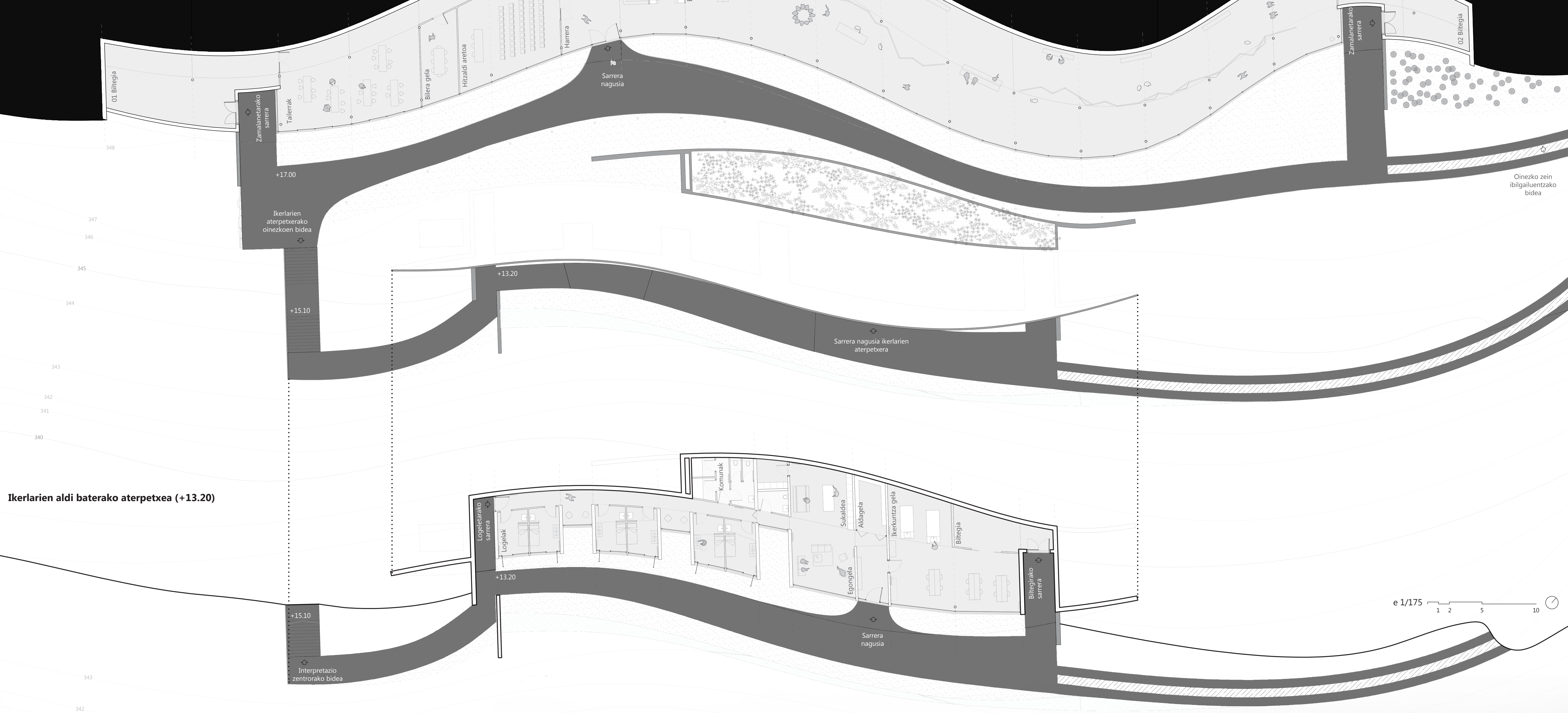
Lehen

Orain



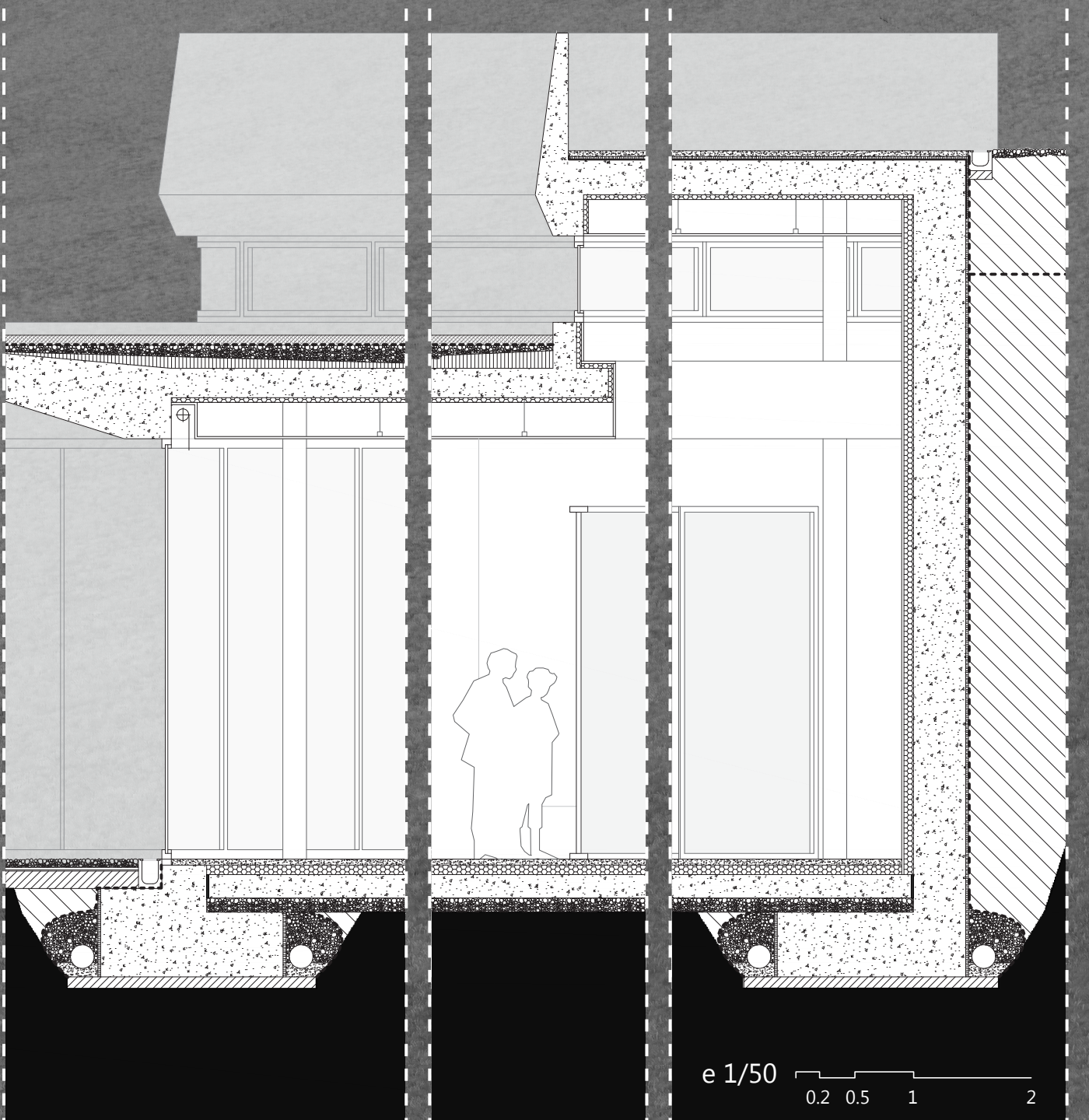
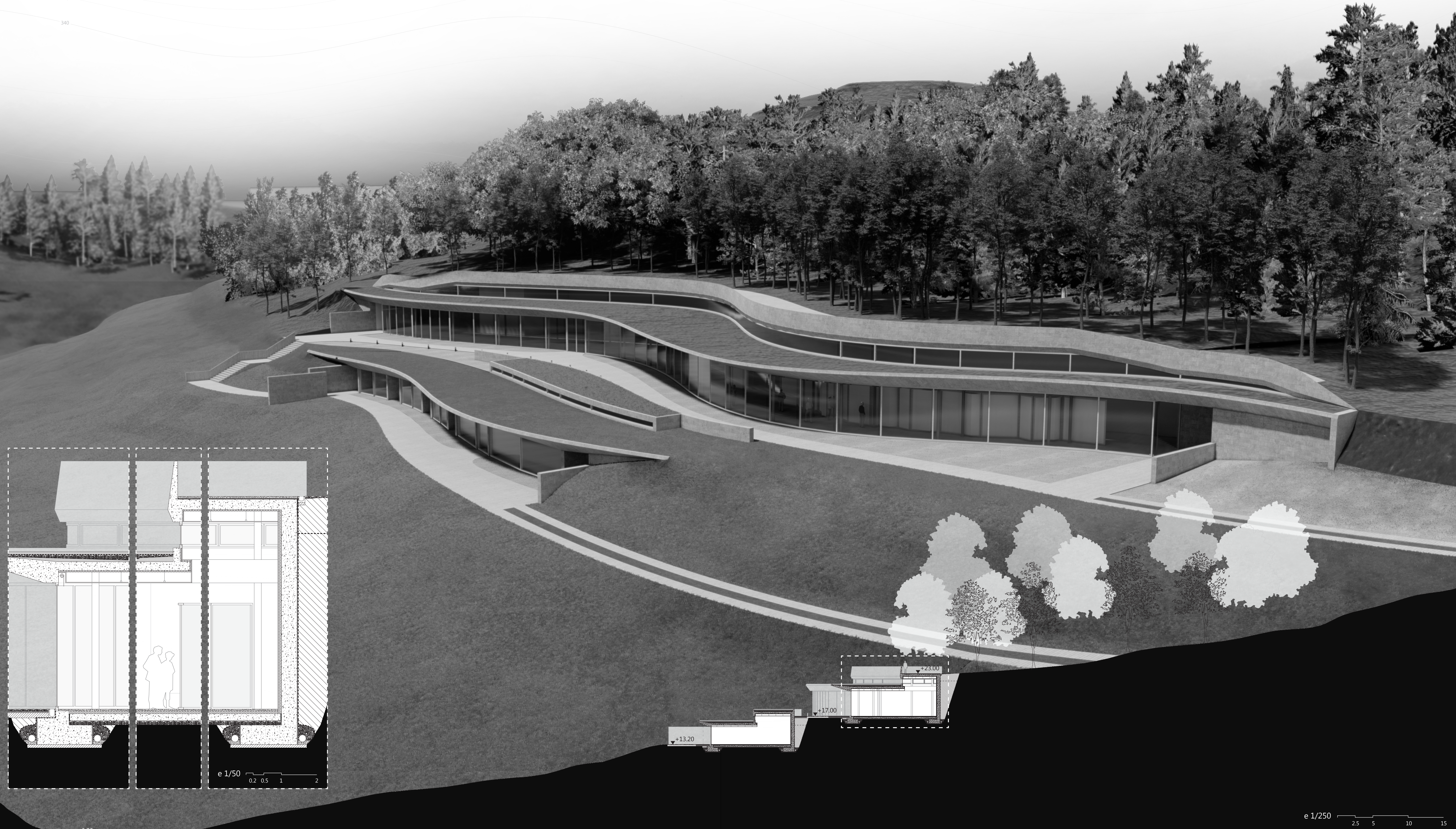
e 1/2500

Interpretazio zentroaren oina (+17.00)



Ikerlarien aldi baterako aterpetxea (+13.20)

e 1/175



e 1/50

e 1/250