

**GIPUZKOAKO INGENIARITZA ESKOLA
ESCUELA DE INGENIERÍA DE GIPUZKOA**

EIBAR

GRAL : ERAIKUNTZAN ENERGIA-EFIZIENTZIA HOBETZEKO TRESNEN IKERKETA.
ANALISI DINAMIKOA LANDAGARRE ETXEBIZITZAN

I ERANSKINA: PLANOAK

Gradua: Energia Berriztagarrien Ingeniaritza

Ikasturtea: **2019 - 2020**

Egilea: Garate Iruretagoyena, Maria Jesus

Zuzendaria/k: Picallo Perez, Ana

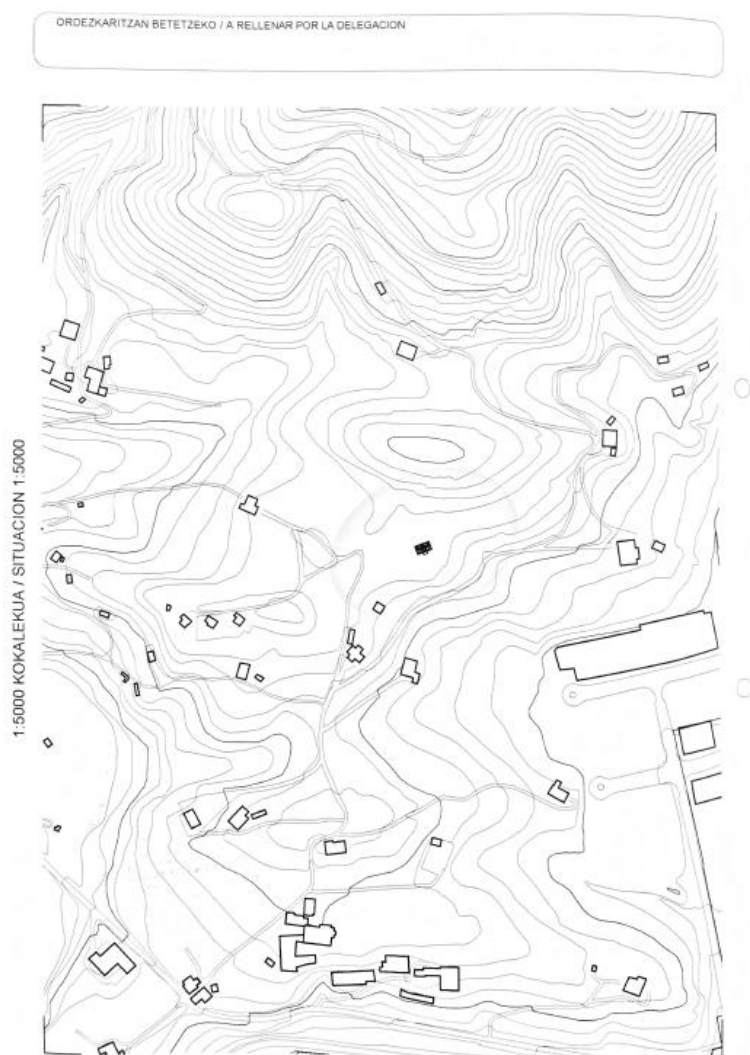
AURKIBIDEA

AURKIBIDEA.....	2
1. ERAIKINAREN INFORMAZIOA.....	3
1.1. KOKAPENA	3
1.2. LEHEN SOLAIRUA.....	4
1.3. BIGARREN SOLAIRUA.....	4
1.4. EBAKETAK.....	5
1.5. ALTXAERAK.....	6
1.6. KOTAK	6
1.7. XEHETASUNAK	7

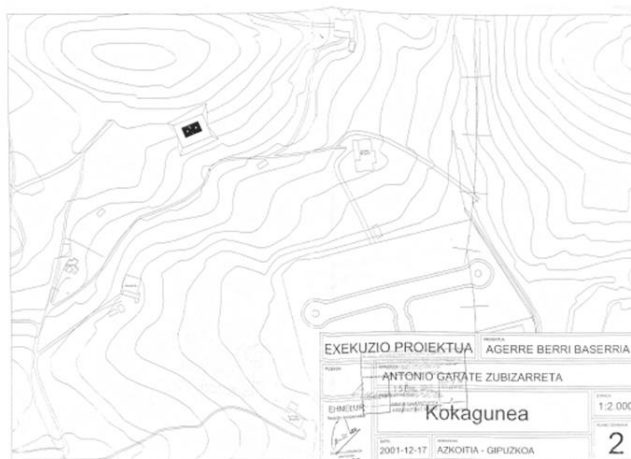
1. ERAIKINAREN INFORMAZIOA

Landagarre landa-turismoaren informazio grafikoa ageri da dokumentu honetan. Lortu den eraikina informazio grafikoa eraikinaren eraikuntza prozesuan erabili zena da. Gainera, ez dira plano guztiak eskuratu. Hala ere, esan beharra dago, eraikinak aldaketak jasan dituela eta plano hauek oinarri izaten jarraitzen badute ere, ez direla programetan ezarri den eraikinaren plano zehatzak. Proiektuan erabili den eraikina gaur egungoa da, plano hauen ondoren jasandako aldaketa guztiak aplikatuta.

1.1. KOKAPENA



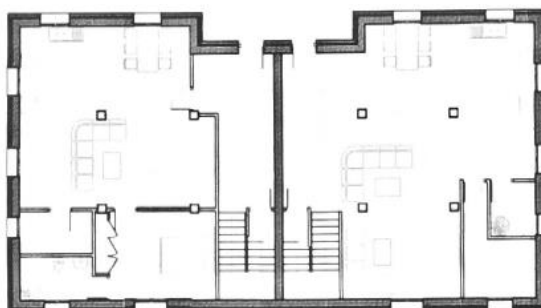
Irudia 1-1. Eraikinaren kokapena.



Irudia 1-2. Eraikinaren kokapena.

1.2. LEHEN SOLAIRUA

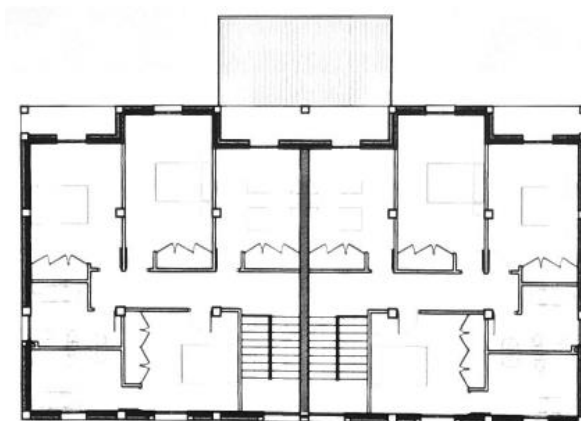
Lehen solairuak jasan duen aldaketa nagusia, eraikinaren eskuineko atalean logela ezarpena izan da.



Irudia. Lehen solairua.

1.3. BIGARREN SOLAIRUA

Bigarren solairuan komunak gehitu ziren nekazal-turismo erabilera ezarri zitaionean eraikinari.

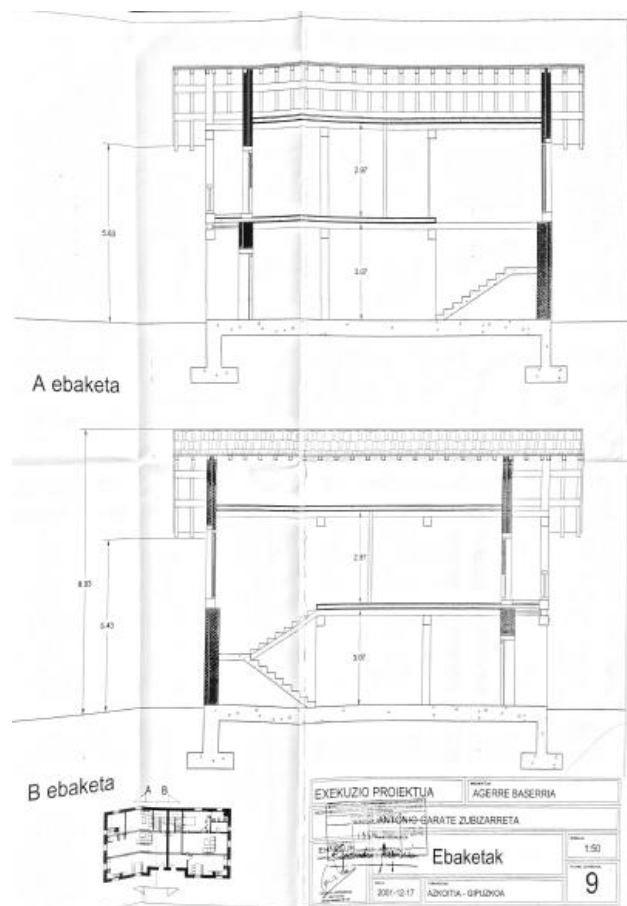


Irudia. Bigarren solairua.

1.4. EBAKETAK

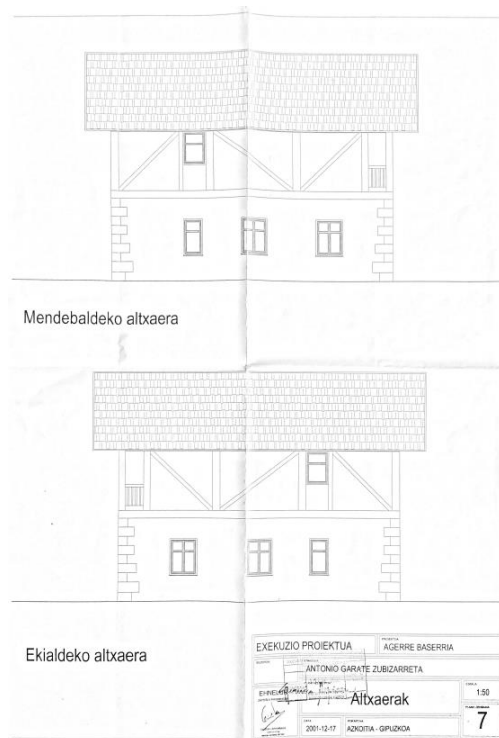


Irudia 1-3. Eraikinaren aurreko ebaketa.



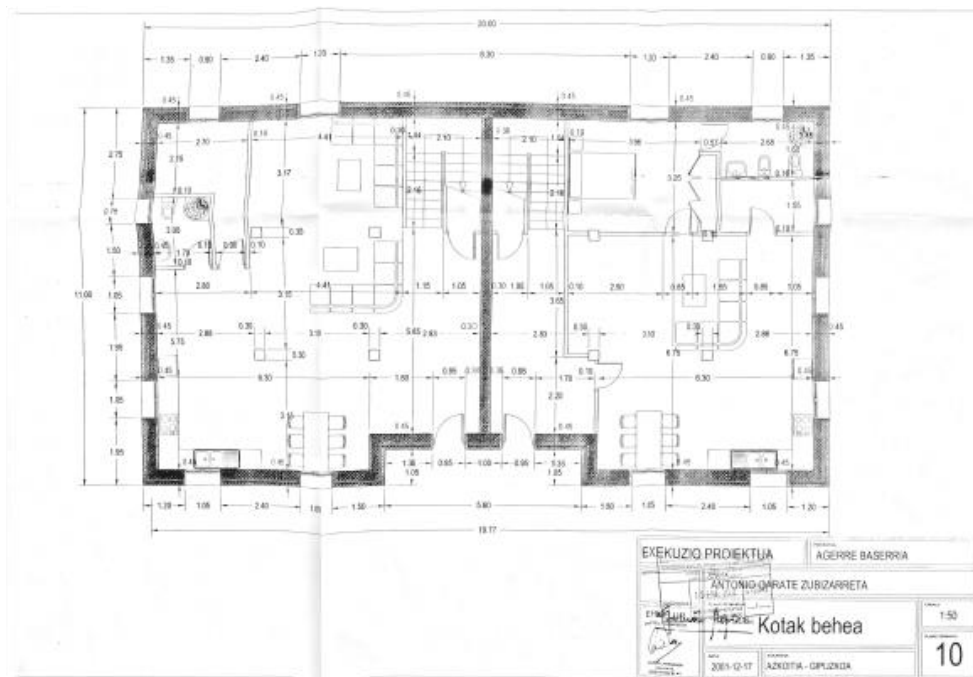
Irudia 1-4. Eraikinaren alboko ebaketak.

1.5. ALTXAERAK

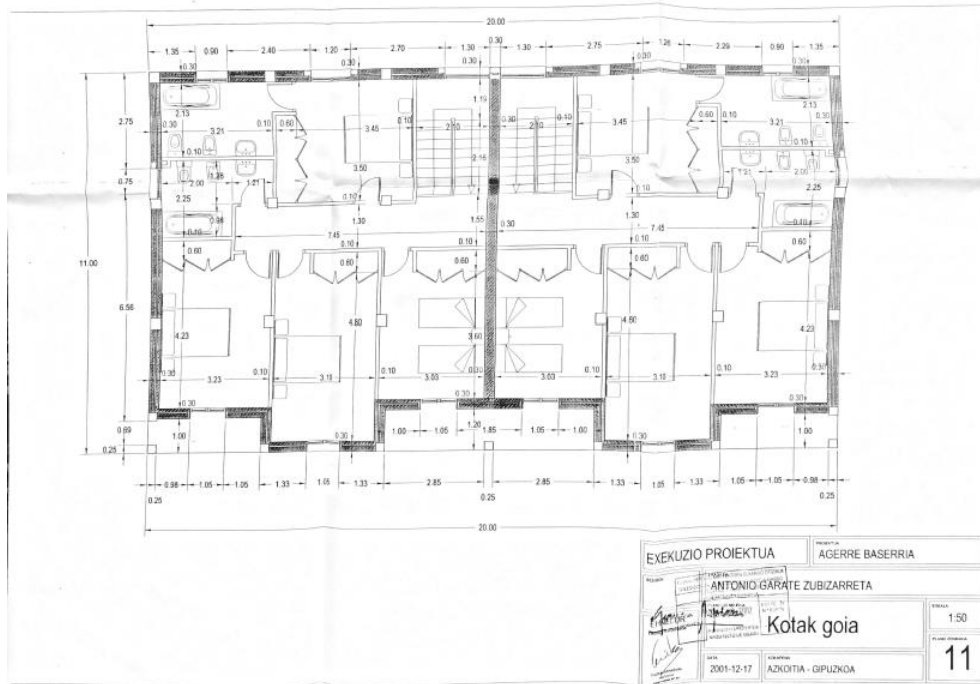


Irudia 1-5. Eraikinaren alboko altxaerak.

1.6. KOTAK



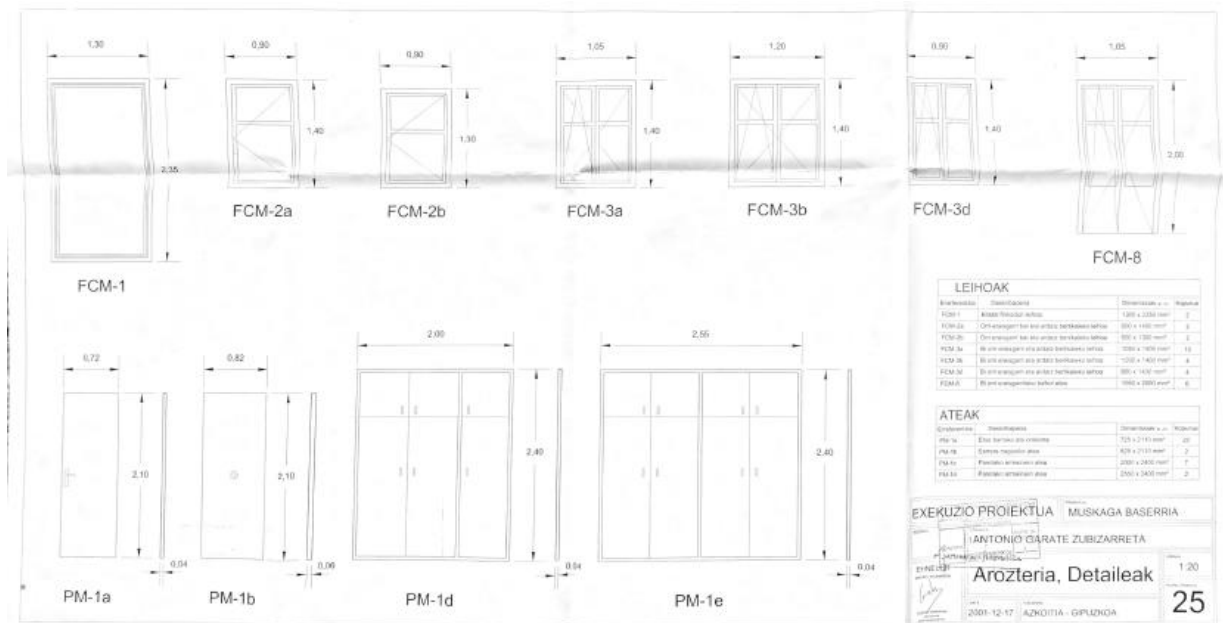
Irudia 1-6. Lehen solairuko kotak



Irudia 1-7. Bigarren solairuko kotak.

1.7. XEHETASUNAK

Arozteriaren inguruko informazio asko ageri da oinarrizko plano hauetan, gaur egungo eraikinean ezarria ez dagoena. Eraikinaren kanpoko leiho guztiak ondorengo irudian definitzen den FCM-3a motakoak dira gaur egun, eta ondorioz, proiektu honetan erabili den leiho mota da.



Irudia 1-8. Azoteriaren informazioa.



Irudia 1-9. Teiltuaren materialak.



Irudia 1-10. Barneko lur eta sabaien materialak.



Irudia 1-11. Barneko lur, sabaien eta hormen materialak.



Irudia 1-12. Kanpoko hormaren eta leihoen informazioa.