

PLANIMETRÍA

01_Portada

02_Índice

03_Plano de situación / Emplazamiento

E 1/5000 E 1/1000

04_Plano de cubiertas

E 1/500

05_Axonometría general

E 1/150

06_Planta Baja

E 1/200

07_Planta Superior

E 1/200

08_Secciones / Alzados

E 1/200

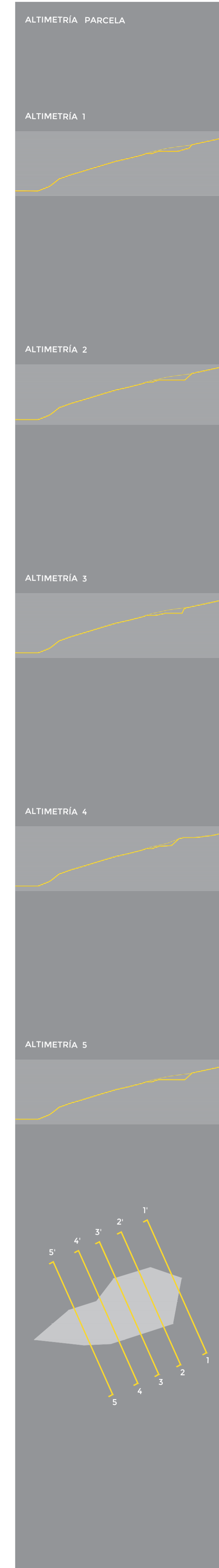
09_Secciones / Alzados

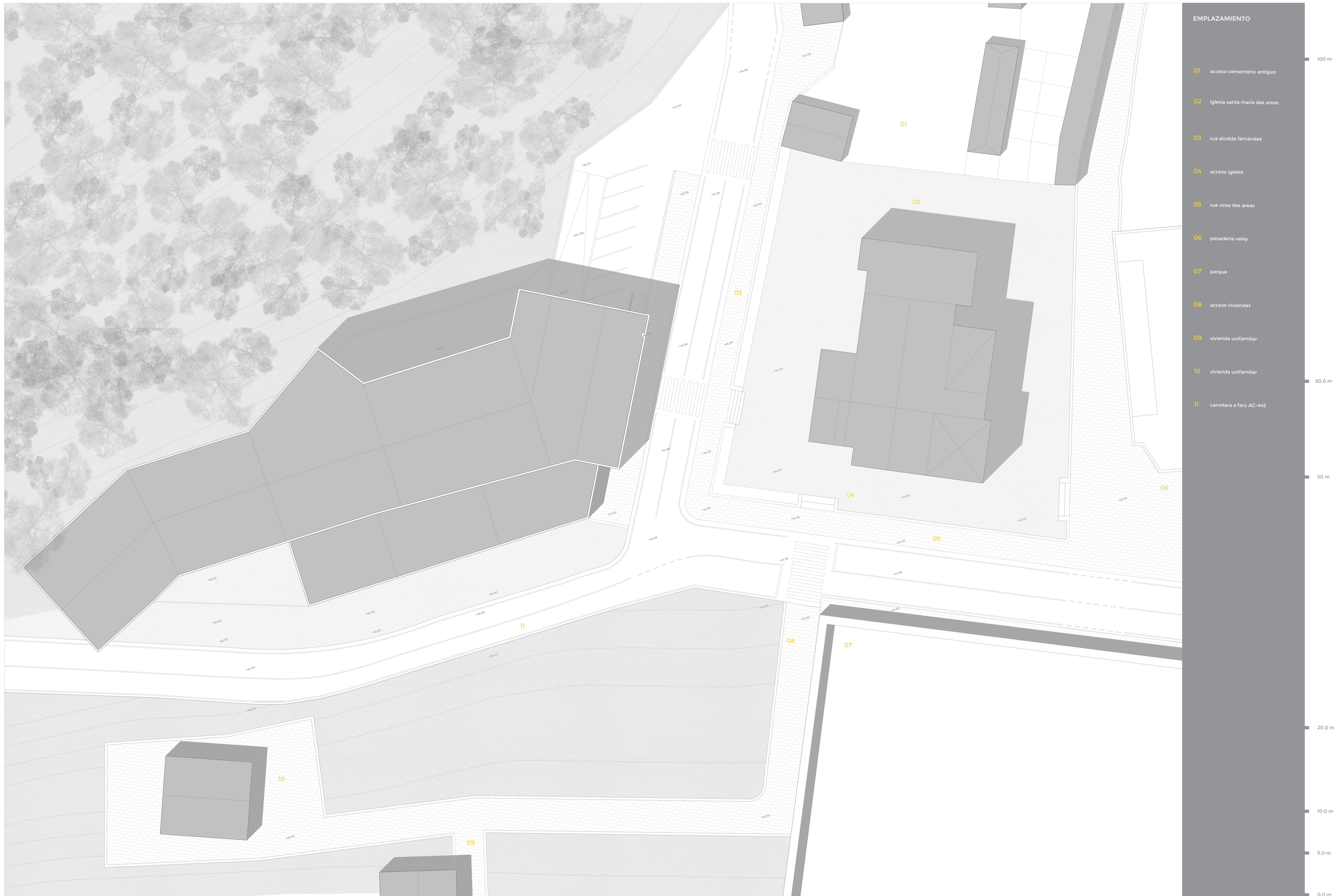
E 1/200

10_Sección constructiva

E 1/50





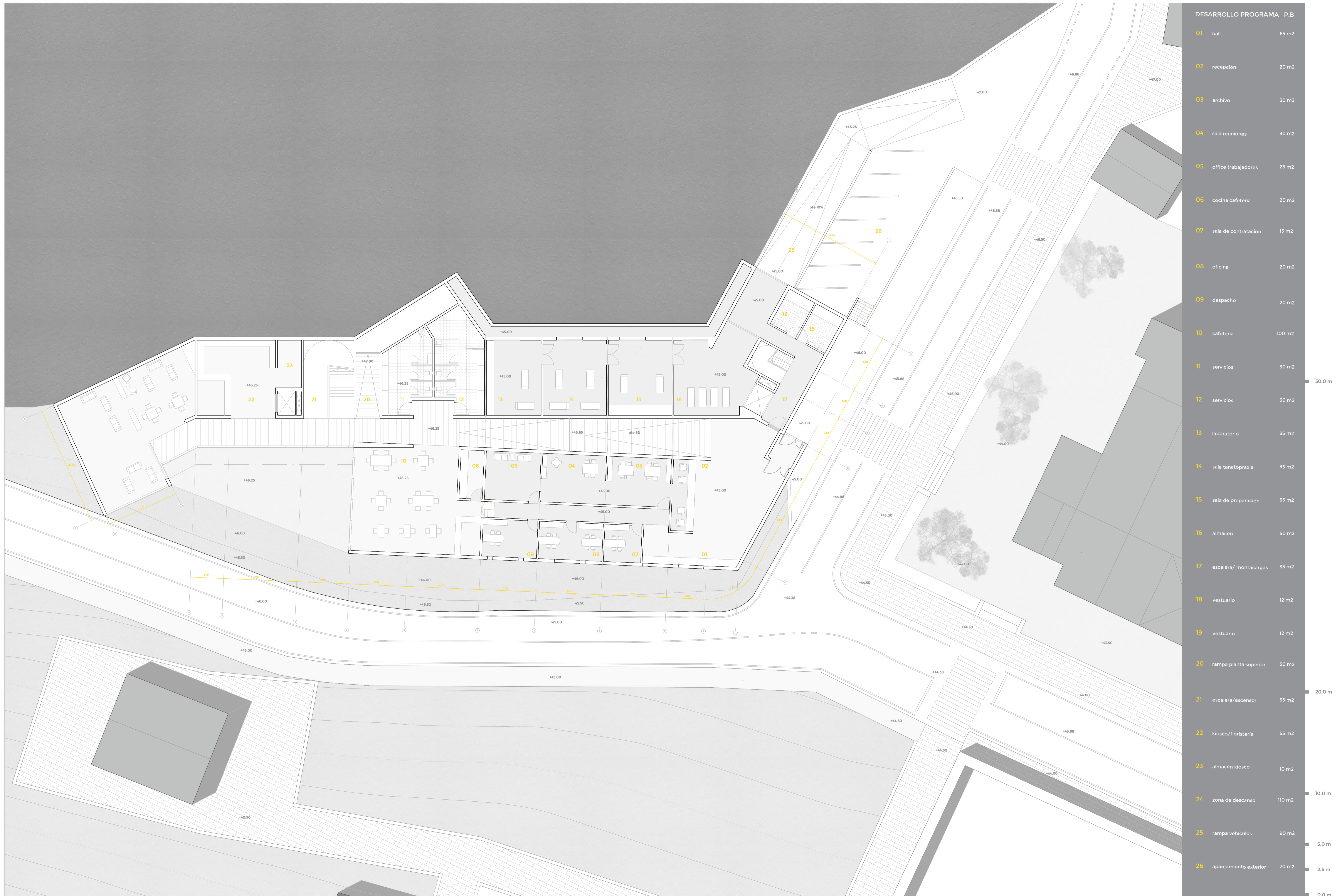


- EMPLAZAMIENTO
- 01 acceso cementerio antiguo
 - 02 iglesia santa maria das areas
 - 03 rua alcalde fernandez
 - 04 acceso iglesia
 - 05 rua virxe das areas
 - 06 panaderia velay
 - 07 parque
 - 08 acceso viviendas
 - 09 vivienda unifamiliar
 - 10 vivienda unifamiliar
 - 11 carretera a faro AC-445
- 100 m
50.0 m
50 m
20.0 m
10.0 m
5.0 m
0.0 m

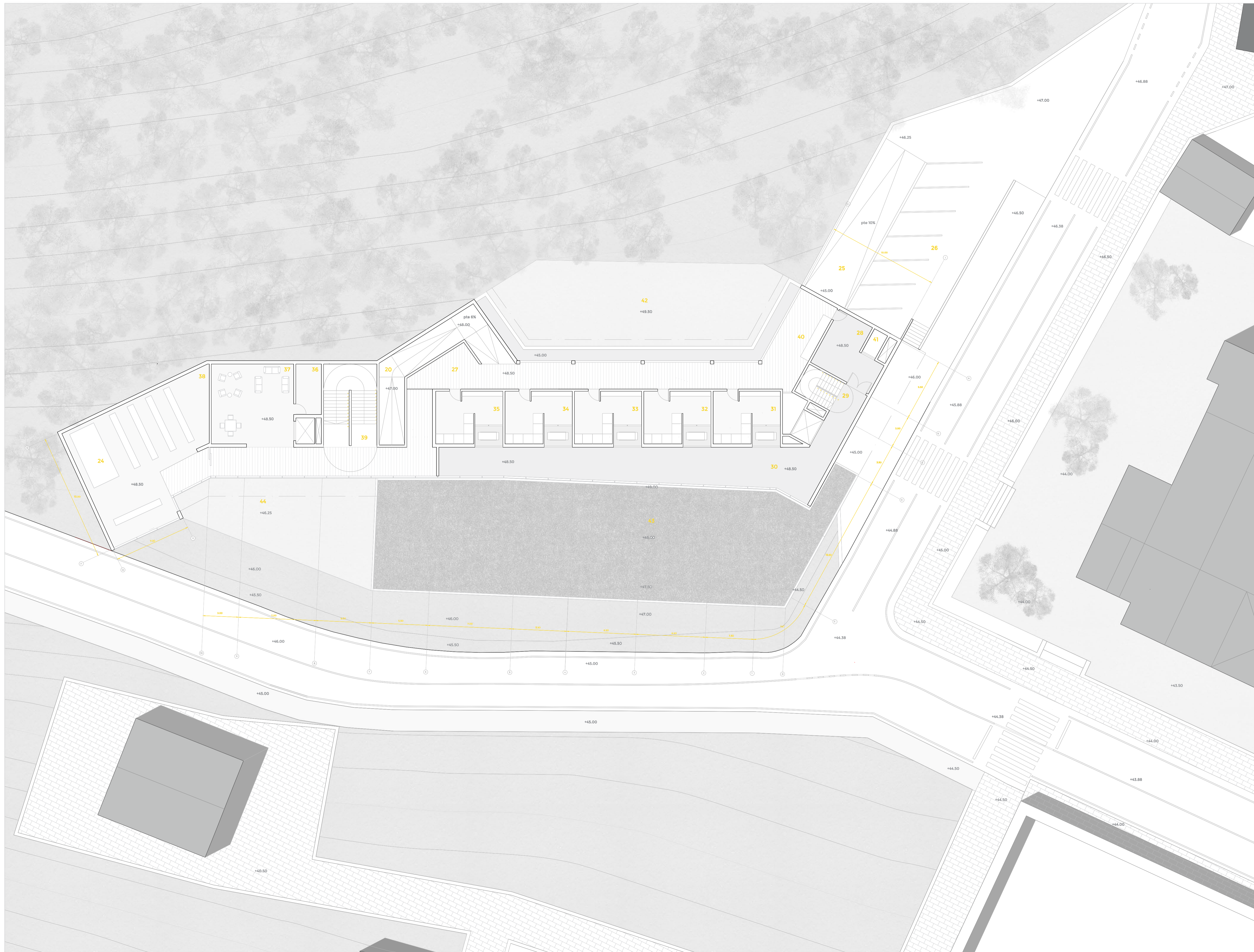


DESARROLLO PROGRAMA

DESARROLLO	PROGRAMA
01	hall 65 m ²
02	recepción 20 m ²
03	archivo 30 m ²
04	sala reuniones 30 m ²
05	office trabajadores 25 m ²
06	cocina cafetería 20 m ²
07	sala de contratación 15 m ²
08	oficina 20 m ²
09	despacho 20 m ²
10	cafetería 100 m ²
11	servicios 30 m ²
12	servicios 30 m ²
13	laboratorio 35 m ²
14	sala tanatopraxia 35 m ²
15	sala de preparación 35 m ²
16	almacén 50 m ²
17	escalera/ montacargas 35 m ²
18	vestuario 12 m ²
19	vestuario 12 m ²
20	rampa planta superior 50 m ²
21	escalera/ascensor 35 m ²
22	kiosco/floristería 55 m ²
23	almacén kiosco 10 m ²
24	zona de descanso 110 m ²
25	rampa vehículos 20 m ²
26	aparcamiento exterior 30 m ²
27	galería 30 m ²
28	sala cremación 25 m ²
29	escalera/ montacargas 20 m ²
30	paso servicio 15 m ²
31	sala velatorio 20 m ²
32	sala velatorio 20 m ²
33	sala velatorio 100 m ²
34	sala velatorio 30 m ²
35	sala velatorio 30 m ²
36	almacén 35 m ²
37	sala de espera 35 m ²
38	sala rito mortuario 35 m ²
39	escalera / ascensor 50 m ²
40	banco descanso 35 m ²
41	horno crematorio 12 m ²
42	patio 12 m ²
43	cubierta p.b 12 m ²
44	patio 12 m ²



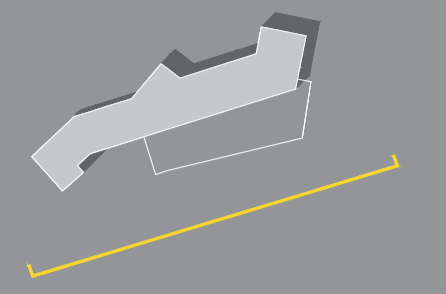
DESARROLLO PROGRAMA P.B		
01	hall	65 m ²
02	recepción	20 m ²
03	archivo	30 m ²
04	sala reuniones	30 m ²
05	office trabajadores	25 m ²
06	cocina cafetería	20 m ²
07	sala de contratación	15 m ²
08	oficina	20 m ²
09	despacho	20 m ²
10	cafetería	100 m ²
11	servicios	30 m ²
12	servicios	30 m ²
13	laboratorio	35 m ²
14	sala tanatopraxia	35 m ²
15	sala de preparación	35 m ²
16	almacén	50 m ²
17	escalera/ montacargas	35 m ²
18	vestuario	12 m ²
19	vestuario	12 m ²
20	rampa planta superior	50 m ²
21	escalera/ascensor	35 m ²
22	kiosco/floristería	55 m ²
23	almacén kiosco	10 m ²
24	zona de descanso	110 m ²
25	rampa vehículos	90 m ²
26	aparcamiento exterior	70 m ²



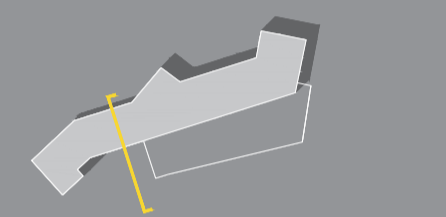
DESARROLLO PROGRAMA P.1		
20	rampa planta superior	65 m ²
25	rampa vehículos	20 m ²
26	aparcamiento exterior	30 m ²
27	galería	30 m ²
28	sala cremación	25 m ²
29	escalera / montacargas	20 m ²
30	paso servicio	15 m ²
31	sala velatorio	20 m ²
32	sala velatorio	20 m ²
33	sala velatorio	100 m ²
34	sala velatorio	30 m ²
35	sala velatorio	30 m ²
36	almacén	35 m ²
37	sala de espera	35 m ²
38	sala rito mortuario	35 m ²
39	escalera / ascensor	50 m ²
40	banco descanso	35 m ²
41	horno crematorio	12 m ²
42	patio	12 m ²
43	cubierta p.b	12 m ²
44	patio	12 m ²



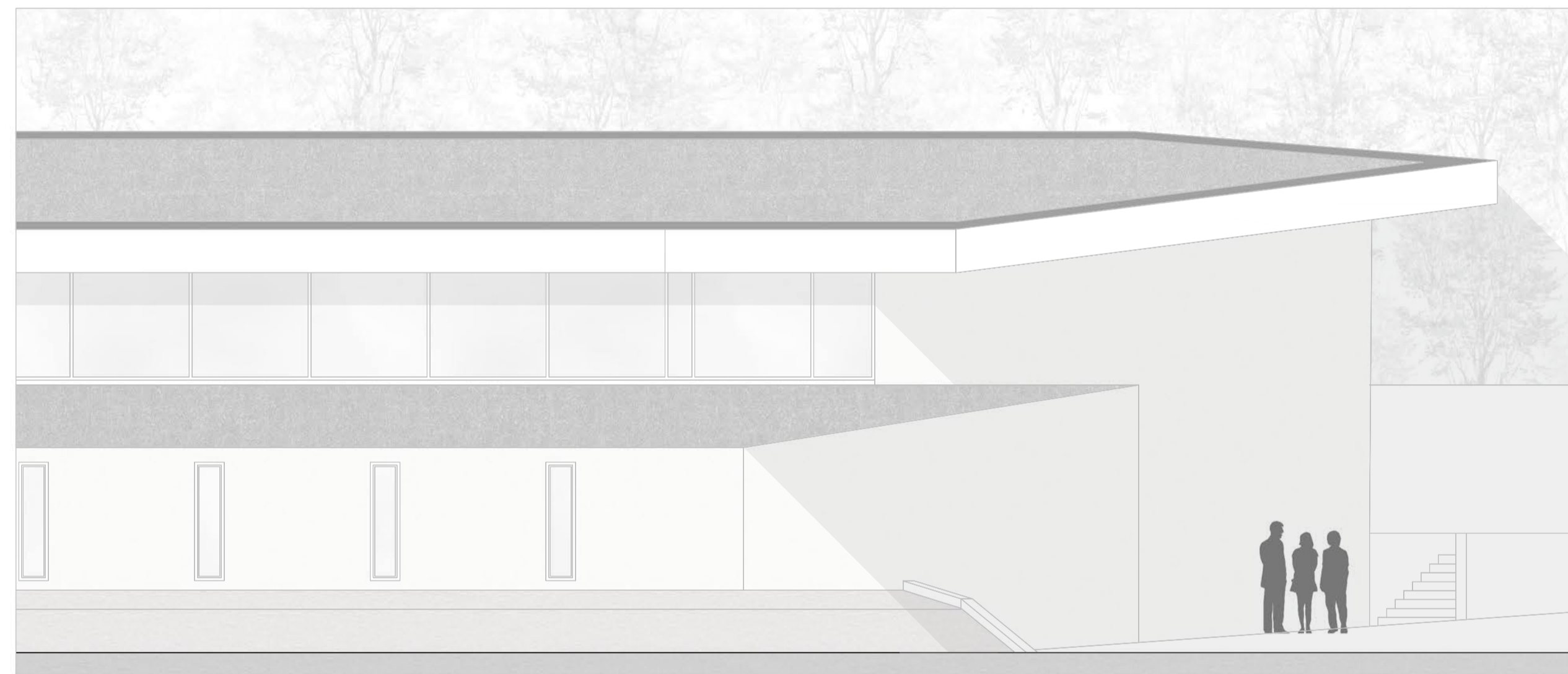
ALZADO ESTE COTA +45.00



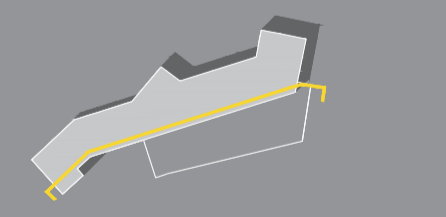
SECCIÓN B - B' DETALLE



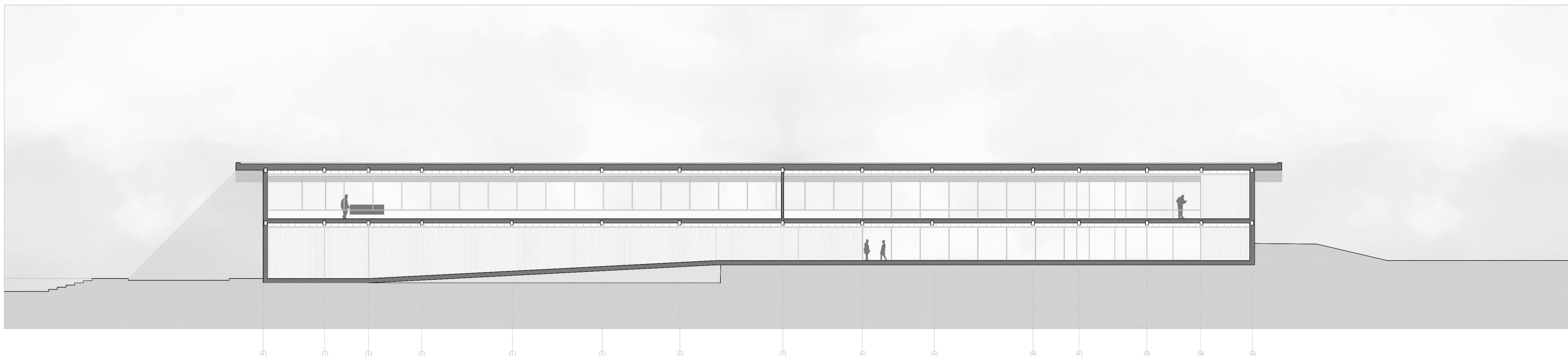
50.0 m



SECCIÓN A - A' COTA +45.00



20.0 m

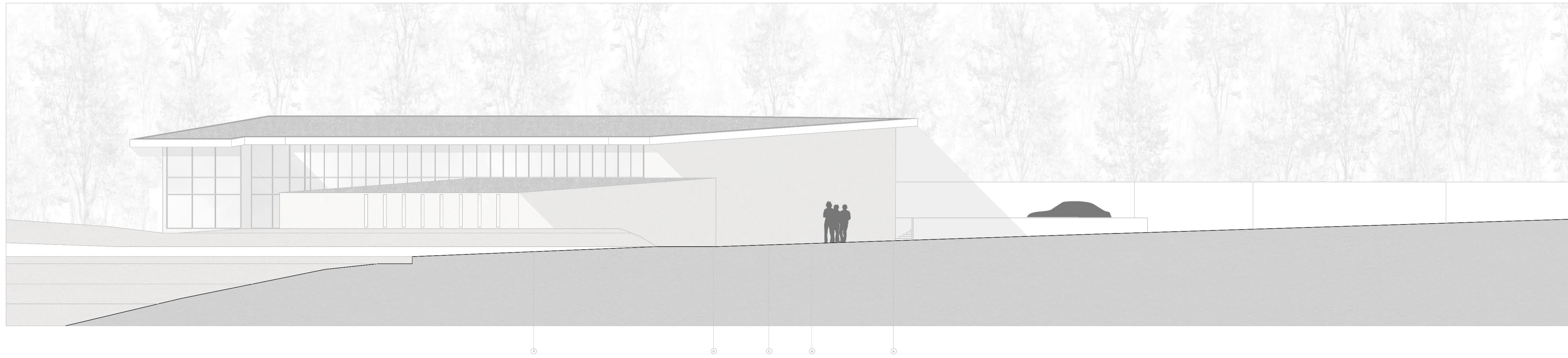


10.0 m

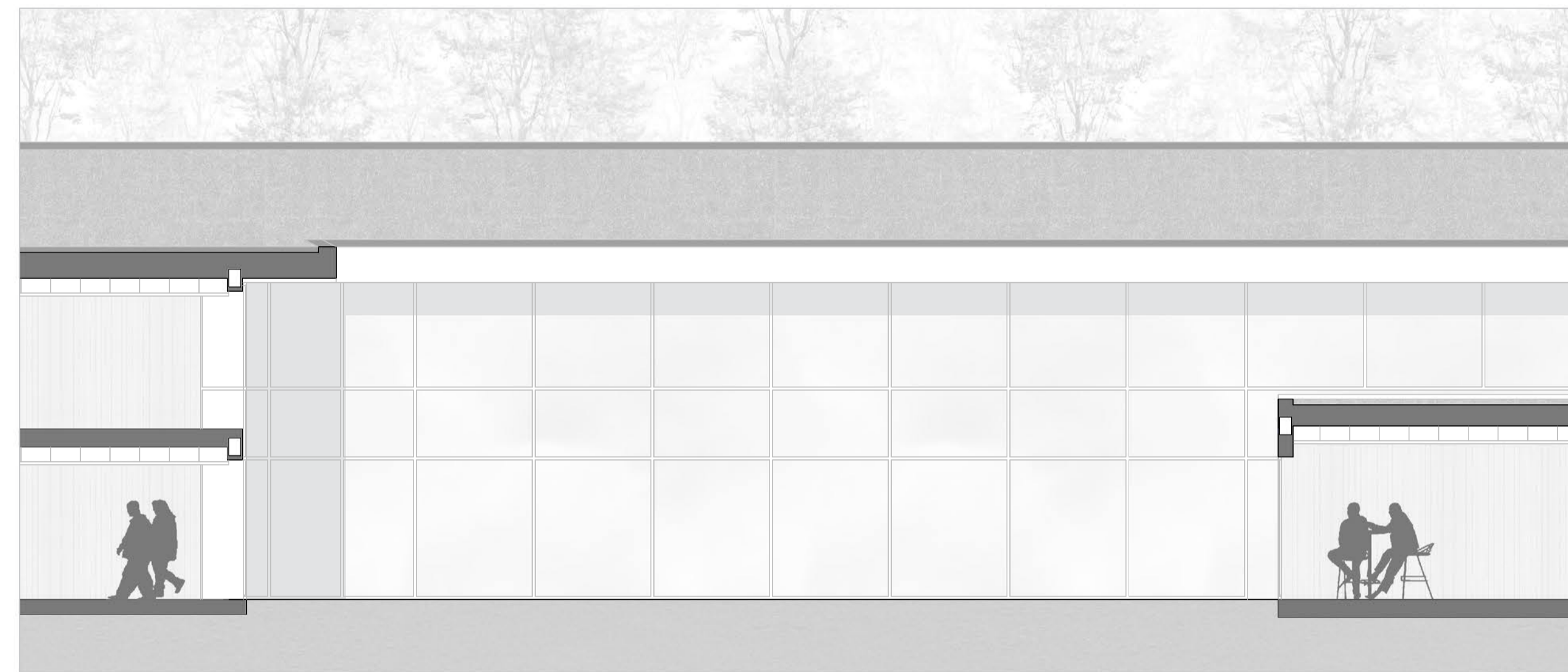
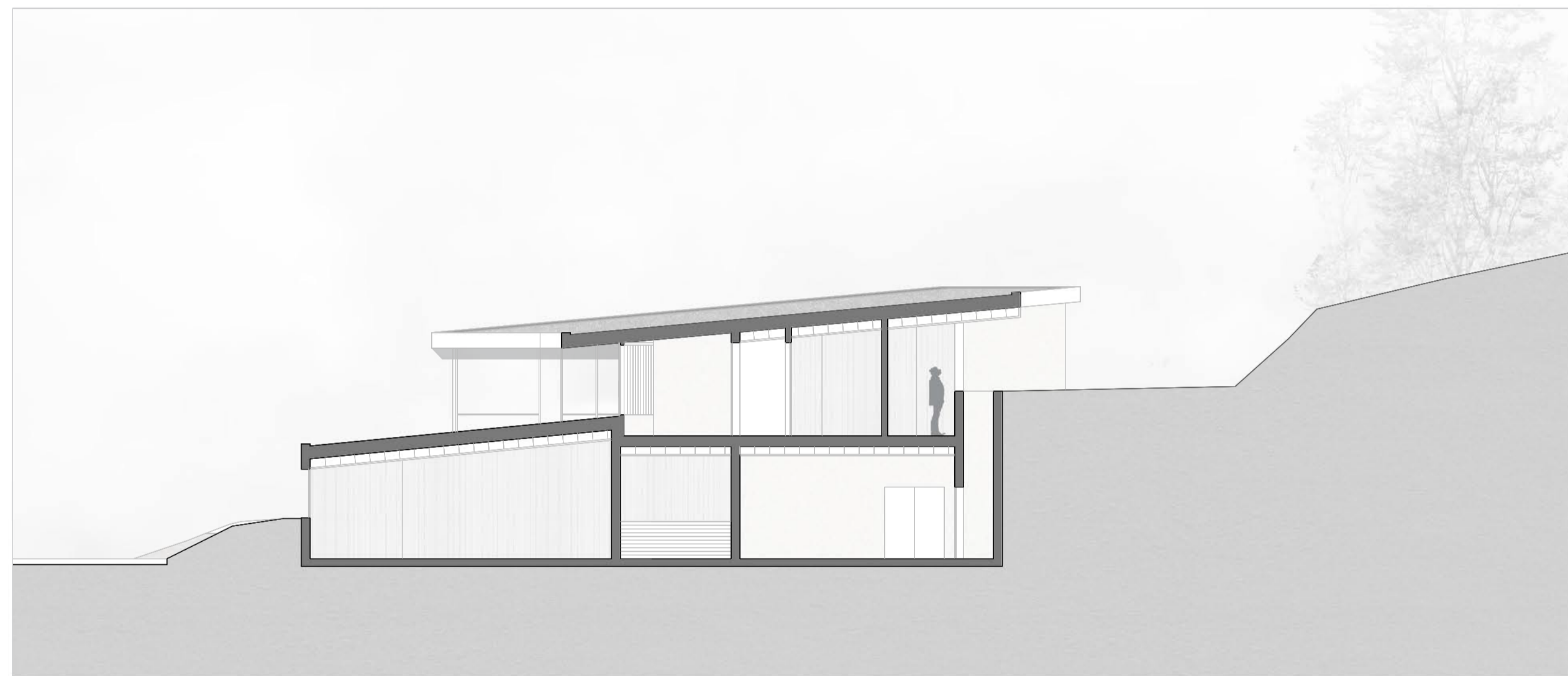
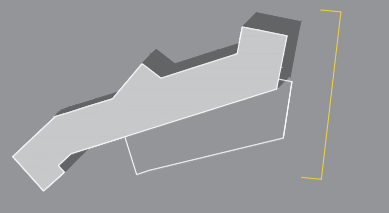
5.0 m

2.5 m

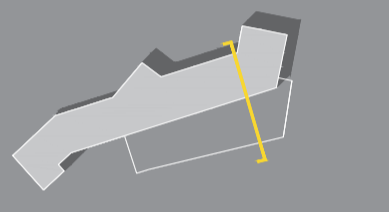
0.0 m



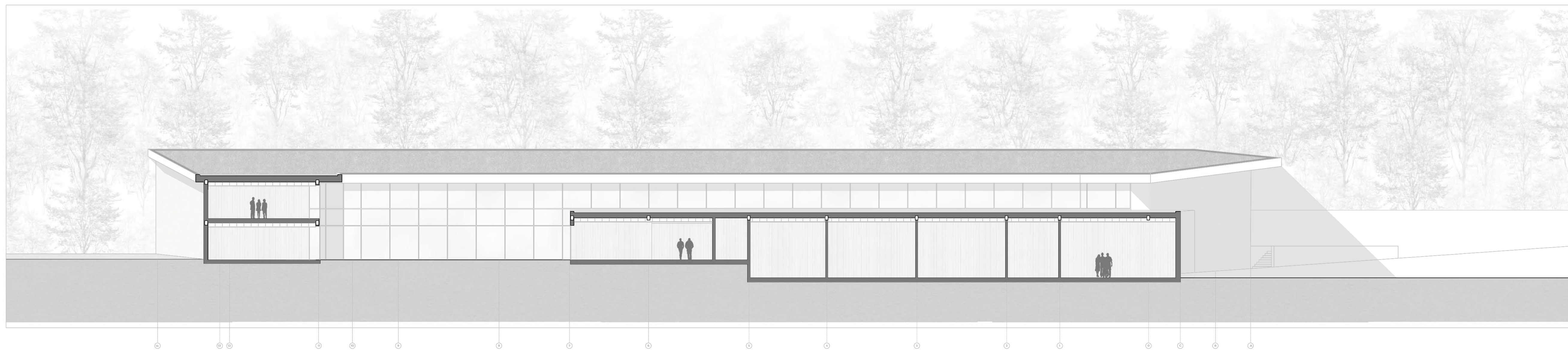
ALZADO NORTE COTA +45.00



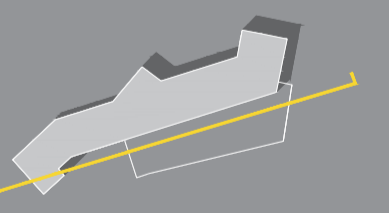
DETALLE SECCIÓN D-D'



50.0 m



SECCIÓN C-C' COTA +45.00



20.0 m

10.0 m

5.0 m

2.5 m

0.0 m



LEYENDA DE MATERIALES

CUBIERTA

- 01 vegetación
- 02 protección
- 03 sustrato (según vegetación)
- 04 lámina geotextil filtrante
- 05 bandeja de polipropileno (18 l/m²)
- 06 aislamiento térmico
- 07 impermeabilización

MURO DE PLANTA BAJA

- 08 mortero de cemento
- 09 muro de HA
- 10 capa de impermeabilización
- 11 relleno grava
- 12 relleno grava (mayor diámetro)
- 13 tubo de drenaje

FORJADO

- 14 tarima de madera
- 15 capa de compresión
- 16 lámina aislante de polietileno
- 17 forjado unidireccional
- 18 sistema de viguetas y bovedillas
- 19 sistema suspensión falso techo
- 20 carpintería de madera

FACHADA

- 21 aplacado de piedra serrada
- 22 capa portante de HA
- 23 carpintería de madera
- 24 doble capa de vidrio laminado
- 25 panelado interior madera laminada
- 26 baldosa cerámica
- 27 capa portante de HA

ESQUEMA CONSTRUCTIVO

- 01 prolongación desde cimientos de muros de carga
- 02 ejecución de entrespiso con losa sobre vigas transversales
- 03 ejecución de cubierta vegetal (bandeja sobre losa)
prolongación de muros portantes a nivel superior
- 04 ejecución de losa inclinada sobre vigas transversales
- 05 ejecución de cubierta vegetal (bandeja sobre losa)

