

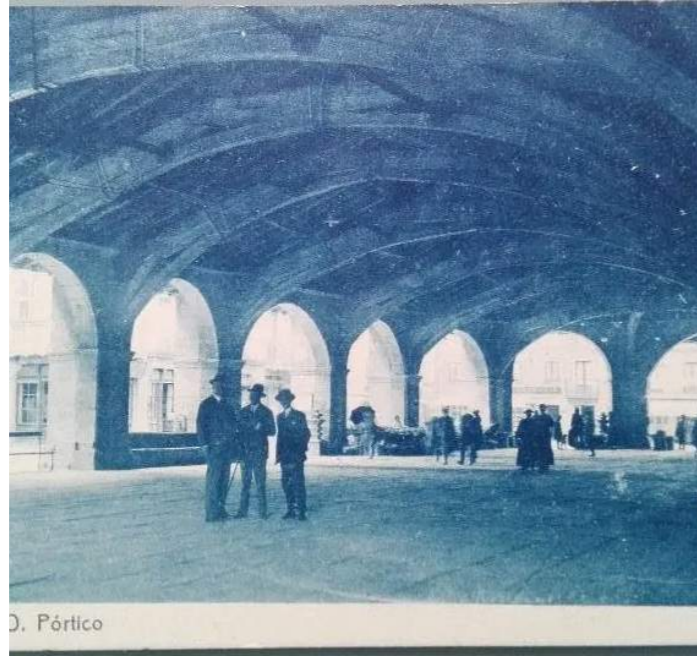
Mundaiz auzoa

-

Unai Arejula Orbegozo
Tutorea: Iñaki Begiristain Mitxelena

AURREKARIAK	3
LEKUA	6
PROZEDURA	19
PLANOAK	22
IRUDIAK	37

AURREKARIAK



Durangoko Portikoaren Postala_Durango_



Le Corbusier_dibujo extraido de "Le Modulor 2"_
página 93 (Editions de l'Architecture d'Aujourd'hui_



Gordon Matta-Clark_ Division y la casa deshecha,
Nueva Jersey, 1974



Luis Barragan_Casa Barragan_ Ciudad de Maxico_
Mexico_ 1948 (Foto Maria Guillén)



Mercado Pignaseca_Napoli



Vittorio de Sica_Milagro en Milán_1951. El calor del
sol

AURREKARIAK:

1. KLIMA
 - a. Miracolo a milano pelikularen zati batean, eguzki izpi bat ateratzen da deskanpatu batean. Pertsona hauek bultzaka hasten dira eguzki izpi onen azpian egoteko. Pelikularen zati honek arkitekturaren funtz garrantzitsu bat azaltzen duela pentsatzen dut. Gizakiak gure ingurugiroa eta klima ulertu behar dugu han bizitzeko, eta arkitekturak kuestio hau hartu behar du gida modura. Proiektuan Donostiko klimara egokitzen den eraikinak pentsatu dira.
2. PAISAIA
 - a. Gilles Clement-ek 2004.urtean “el tercer paisaje” deitutako liburu bat argitaratu zuen. Liburu hontan berarentzat paisaia nolako izan behar zen azaltzen zuen. Luis Barraganen etxebizitzaren jardinak.
3. AZTARNAK
 - a. Propiektuak Mundaizen geratzen diren industria aztarnak proiektuaren beste elementu bat izando balitze bezala plantatzen dira. Lekuaren analisi zehatz bate gin da erikinen balorea ezartzeko. Alde batetik ondare balorea aztertu da eta bestetik baliabide modura. Vylder vinck taillieu estudioaren argazki bat hartu da ideia hau azaltzeko.
4. DENON HIRIA
 - a. Le Corbusier-ek marraztutako irudiak ondo azaltzen du Gaur egungo arkitektura prototipo baten arkitektura dela. Le corbusierrek ateen inguruko kritika plantatzen du eta hau hiri eskalara eramanda proiektuaren nahietako bat desjerarkizazioa da.
5. BIZIMODUA
 - a. Proiektuaren abia puntu modura euskal hiri eta herriak aztertu dira. Hauen estruktura eta entramatuak aztertuz proiektuak euskal herriko bizimodura egokitutako planeamentu hatzen du.

HELBURUAK

Proiektuaren helburua Mundaitz zona industrialean auzo berri bat sortzea da. Honetarako Mundaitzen gaur egun kokatzen diren eraikinen analisi zehatz bat egin da, hauen balorea aztertuz. Proiektuak auzo berri independente bat sortzea du helburu. Auzo hau limite indartsu batzuk ditu. Alde batetik Tabakalera eraikina, bestetik kristina enea parkea eta azkenik trenbidea.

- Partzela triangeluar bat dugu eraikinez josia.
- Proiektuaren lehenengo pausua eraikinak garbitzea da. Azken urteetan jositako elementuak kentzea. Hau egiterakoan argiago ikusten dira zona industrialaren aztarnak.
- Bigarren pausua eraikin jakin batzuk behera botatzea dira, eraikin hauek ezabatzerakoan espazio publikoa sortuz.
- Hirugarren pausua mantentzen diren eraikinei bukaera bat ematea da, bai luzeran bai altueran. Hau egiterakoan espazio publikoa zehazten dugu eta eraikinen okupazio handiagoa

sartzen diegu.

- Laugarren pausua eraikin hauen barrualdean programa jakin bat sartzea izan da. Hau hasieratik eduki da kontuan eta mantendutako eraikinak funtzio berriei egokitzen direla aurreikusi da. Beraz ez dira eraikinak programa berri batera egokitzen, programa berria eraikin zaharrei egokitzen zaizkie.
- Bosgarrena pausua espazio publikoari morfologia jakin bat ematea izan da. Espazio publikoari herri txiki baten egitura eman zaio. Plaza segidan bat egiten eta portiko altu batzuk sortuz.

LEKUA

MUNDAIZ

Mundaitz pasealekua Egia auzoan dago, Donostiako hiriaren hego-ekialdean. Ekialdean Cristina Enea parkeak, mendebaldean trenbideak eta iparraldean Tabakalera mugatzen dute.

Pasealekuak eremu horren zati estrategiko bat hartzen du. Izan ere, leku hori aukeratu du hiriak sormen-industriako sektorea indartzeko, eta, bestetik, industria-gainbeherak sakonki kaltetutako antzinako ontziak birkonektatzeko eta birmoldatzeko, lehenago bere iragana ziurtatu baitzuen.

Udalak sormen-industriarako zentro bat jartzeko aukeratu duen leku hau. Leku honetan jokoan dagoena, gaur egun sakela itxi eta eskuraezina osatzen duena, hiriko erdigunearen hazkunderako eta hirigune periferikoekiko interakziorako oztopo bat dena, bere konbertsio ekonomikoaren potentzial handia garatzea da, jarduera produktiboak hiri-ingurune batean mantentzeko, erronka handi bat biharko hirientzat.

Bere plan maisuan, Donostiako hiriak gunea industrial zabal bat aprobetxatu nahi du. Hala ere, paisaiaren eta industria-elementuen (sormen-sektoreko enpresa txiki eta ertaintentzat) arteko lankidetzaz-azuzo baten erronka hartuko duen paisaia-parke produktibo bat garatzea ere aurreikusten du, haren ondare-irudia edo produktibitate erresistenteak sektorea erakartzen lagunduko du.

“Produktibitate ekonomikoa” ere bada, baina baita “produktibitate ukiezina” ere, “Interes ekonomikoak” eta “interes kulturalak” bateratuz. Izan ere, benetako nahia dago lekuaren iragana babesteko, “Paisaia-elementu aldaezinak” sartuz (antzinako industria-eraikinak, pilak, industria-atariak, etab.), haien interes historikoa babesteko eta erakargarritasun turistikoa indartzeko.

“Ekoizpen berdea” ere hiriak sustatu nahi duen erronketako bat da, bereziki gunea Cristina Enea parkearekin lotuko duen ardatz berde bat sortuz.

Bihurketa horrek, bereziki, honako hauek hartuko ditu barne: tokiko paisaia birmoldatzea eta sarbide-bide berriak sortzea, hirirako dagoen errepide-ikuspegiaren bidez, Urumea ibaiaren ertzekin konbinatuta, tamaina txiki eta ertaineko lantoki produktiboak ezartzea, atxikitako jarduerekin eta Hiriarekiko elkarrekintzan gunearen iraganean ere oinarrituko da, arlo honetan sakon errotuta dauden giza balioak azpimarratuz.

HISTORIA

Egiako orubeetan urteetan zehar egin ziren hainbat lanen eraikuntzak auzoaren etorkizuneko konfigurazioa markatu zuten:

- Trenbidearen inaugurazioa 1864ko abuztuaren 15ean.
- Atotxako Zezen Plaza, 1869an eraikia.
- Frontoi Modernoa, 1877ko maiatzaren 21ean inauguratua.
- Polloeko hilerriaren inaugurazioa 1887an, ordura arte San San auzoan zegoena itxiz.

Martin.

- Teila fabrikaren sorrera 1903an.
- REALaren futbol zelaiaren inaugurazioa 1913, Atotxako futbol zelaia.
- Tabako fabrikaren inaugurazioa 1913an.
- Mandasko dukeak Kristina Enea parkeko legatua udaletxeari jasotzea 1917an.

Hilerria eraikitzearekin batera, marmolgintzako zenbait tailer ireki ziren. 1932an Amatasunaren Etxea sortu zen Aldakoneako aldapan, eta orain Nazaretako zentroa dago bertan. Mende honen bigarren herenaren hasieran hasi ziren lehen urbanizazioak Egiako Atocha eta Cuesta behealdean.

Bilakaera garrantzitsua 1950eko hamarkadan hasi zen, Donostiako erdiguneari zabalguner berriak proiektatzeko lekuri ez zegoelako. Eraikuntzen ugartze hori dator immigrazio ugariarekin, eta, kopuru handi batean, auzoan bilatzen du ostatu, bere etxebizitza merkeagoengatik. Hazkunde horretan ez ziren hirigintza-arauak errespetatu eta ez zen auzorako ekipamendurik aurreikusi. Egian kokaturiko zenbait gunek auzune txikiak osatu zituzten, hala nola Atocha, San Frantzisko Xabierkoa, Alai Ondo, Alai Alde, Baztan eta Aldakonea. Beren historia propioa dute, eta horien jatorria, kasu batzuetan, bertan kokaturiko baserrietan dago.

Aldez aurretik.

1950eko hamarkadan jarduera soziokultural gutxi zegoen auzoan. Bi elkarte gastronomiko zeuden, Donosti-Gain eta Ur-Zaleak, herriko jaiak antolatzen zituztenak: abesbatza eta Madalenak. 1970ean, auzoko biztanleria 1.000koa zen, gaur egungoa baino dezente handiagoa. 2500 langile baino gehiago zeuden, batez ere gazteak, alokatutako geletan bizi zirenak. Hamarkada horretan, auzoko jarduera soziokulturalak gora egin zuen, eta, gainera, talde txikietara mugatuta zegoen mugimendu euskalduna berpizten hasi zen. Oso gertakari garrantzitsua izan zen Aitor ikastola sortzea 1967an, ikasle-kopurua azkar hazten ikusi zuen guraso-talde batek.

Beste talde batek gau-eskola bat sortzen du auzoko jendea euskalduntzeko. 1979an, Gladys del Estal ekologista hil zen zentral nuklearren eta Bardearen aurkako martxa batean. Auzoaren zati handi batek asaldura handia izan zuen gertaera horrekin, eta aktiboki parte hartu zuen egin ziren mobilizazioetan. 1982an Porrontxoan jaiak sortu ziren, eta modu ireki eta mailakatuan auzoko gazte gehienei gehitu zitzaizkien, koadrilaka antolatuz. Koruko jaiak desagertu dira. Ikastola handitu da, erditze-etxearen jarraipen gisa, eta horrek eragin handia du auzoko eskolatzean. Zenbait etapatan, erakundeen koordinatzaile bat sortu zen, batez ere hirigintza-arazoez arduratzen dena.

Urumea ibaiaren azken meandroan dagoen penintsula baten zatirik handiena hartzen du Mundaitzek, trenbidearen lubakiak Urumea pasealekutik bananduta. Bertan dagoen baserri zahar batetik dator kio izena. Kristina-Enea parke osoa, Mundaiz Ikastetxea eta Deustuko Unibertsitatearen Donostiako campusa barne hartzen ditu. Cristina Enea Donostiako hiri-parke bat da. 94.960 m² -ko hedadura du, eta Espainiako hiri-parke historiko interesgarrietako bat da, lorategi ingelesaren tipologiari jarraituz. Egia auzoan dago, Urumea ibaiaren azken meandroak inguratzen duen muino txiki batean.

Nº2-Nº4-Nº6

Fundición de Hierros Mendia/Murua

Programa: Burni fabrika

Tipologia: -

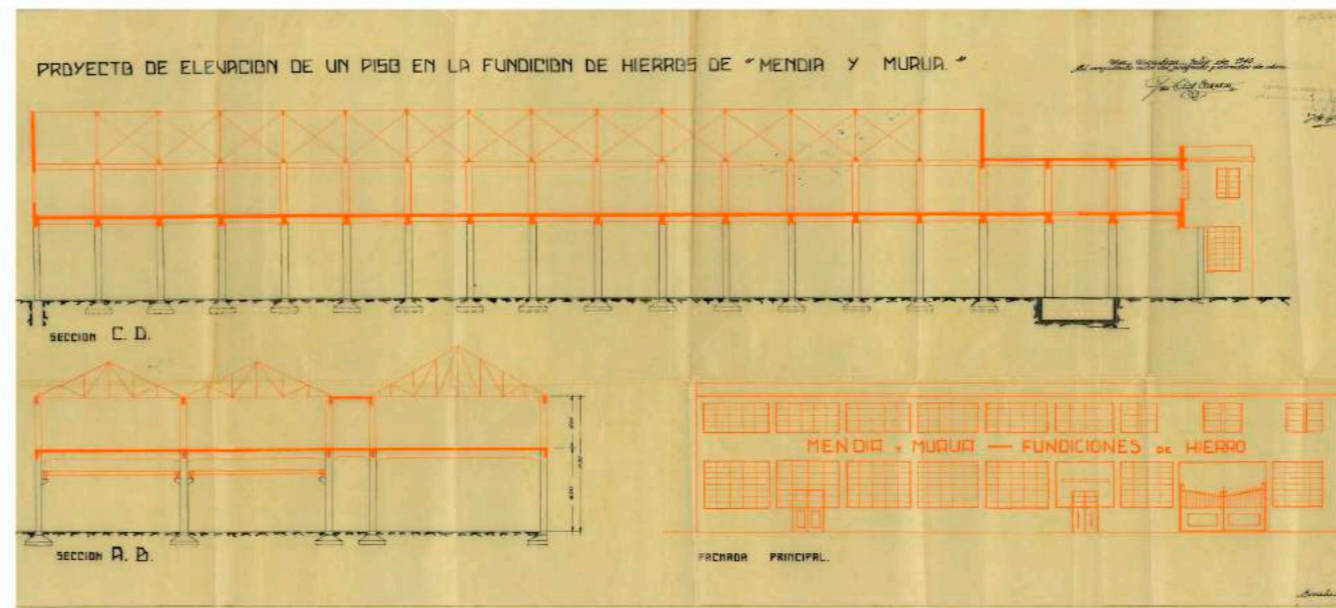
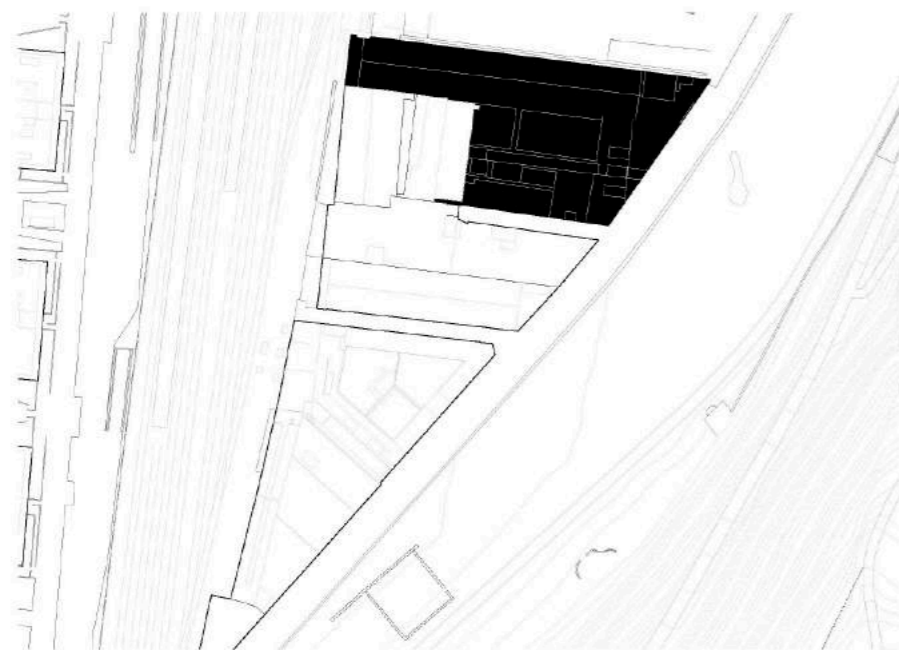
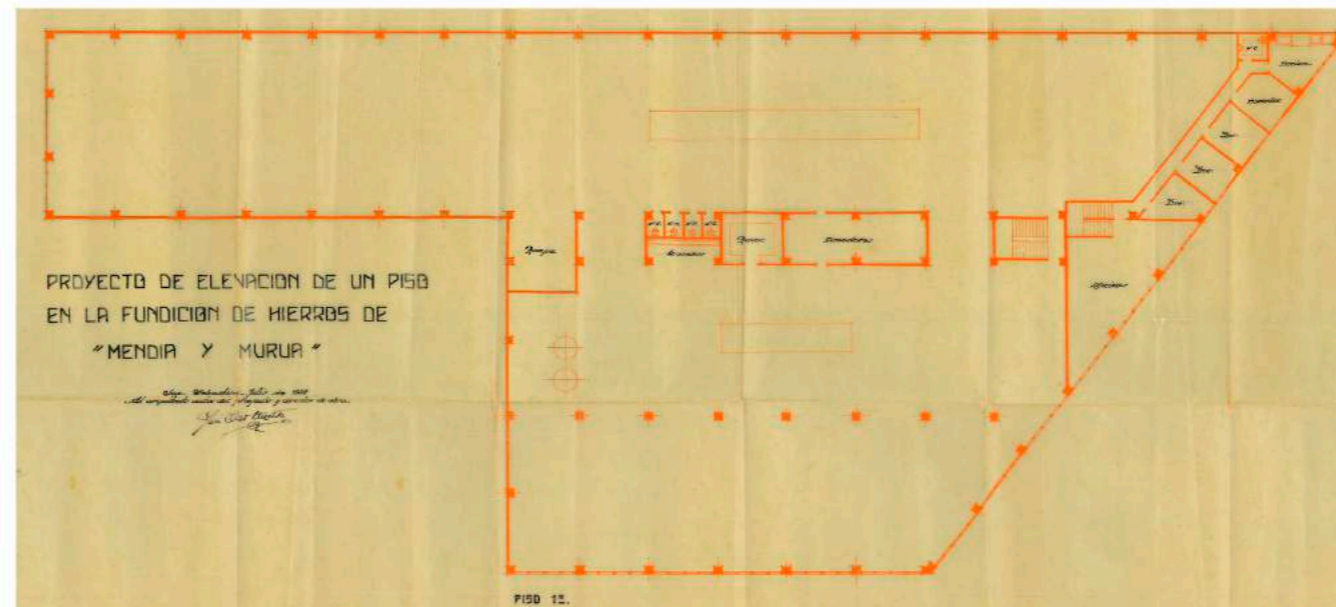
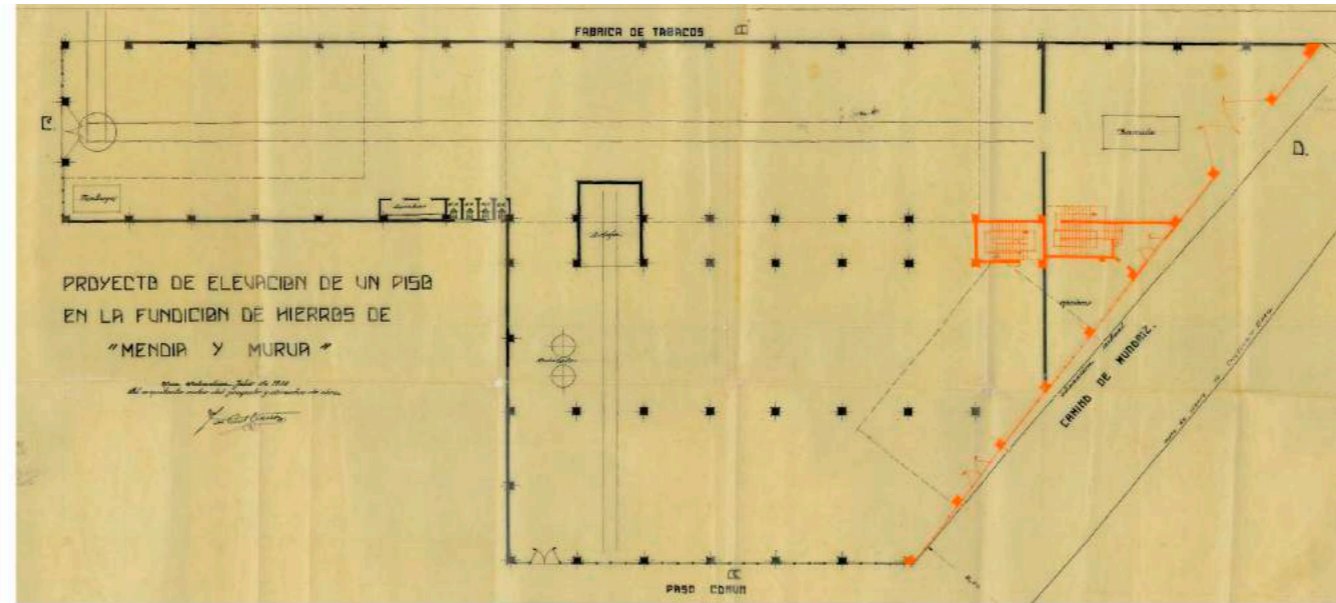
Solairuak: 2

Azalera eraikia: 2317 m²

Azalera osoa: 4634 m²

Jabegoa: Donostiako Udala

Analisia: Eraikina ondo mantentzen da. Kanpoko itxituren ez da degradazio handirik somatzen.



Nº2-Nº4-Nº6

Fundición de Hierros Mencia/Murua

Programa:

Tipologia: -

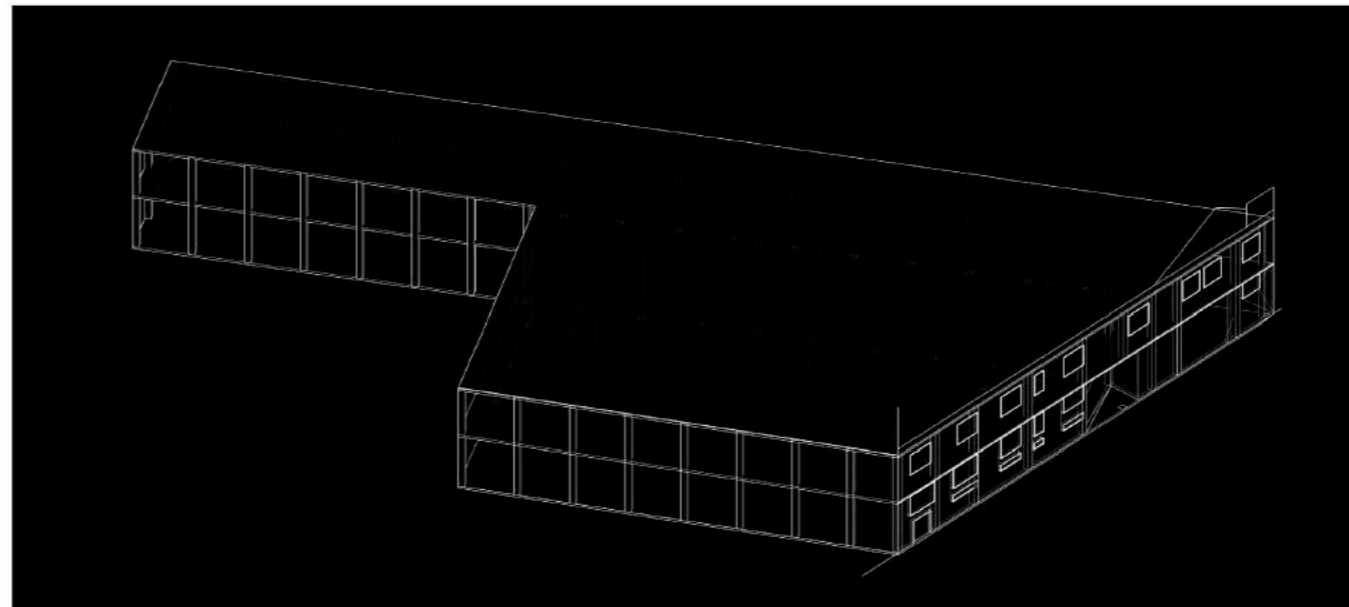
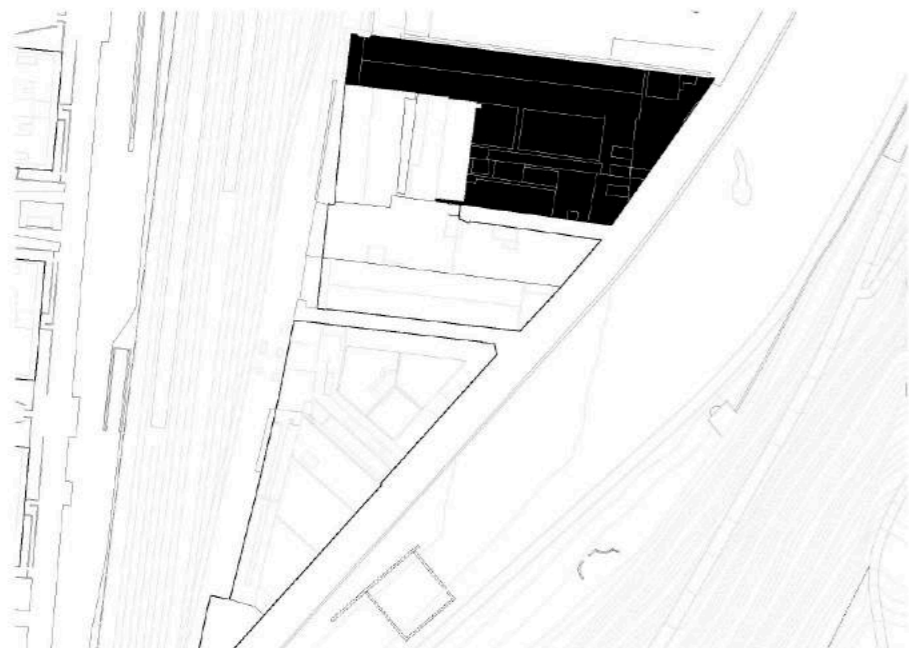
Solairuak: 2

Azalera eraikia: 2317 m²

Azalera osoa: 4634 m²

Jabegoa: Donostiako Udala

Analisia: Eraikina ondo mantentzen da. Kanpoko itxituren ez da degradazio handirik somatzen.



Nº8 **Edificio Industrial**

Programa: Industriala

Tipologia: -

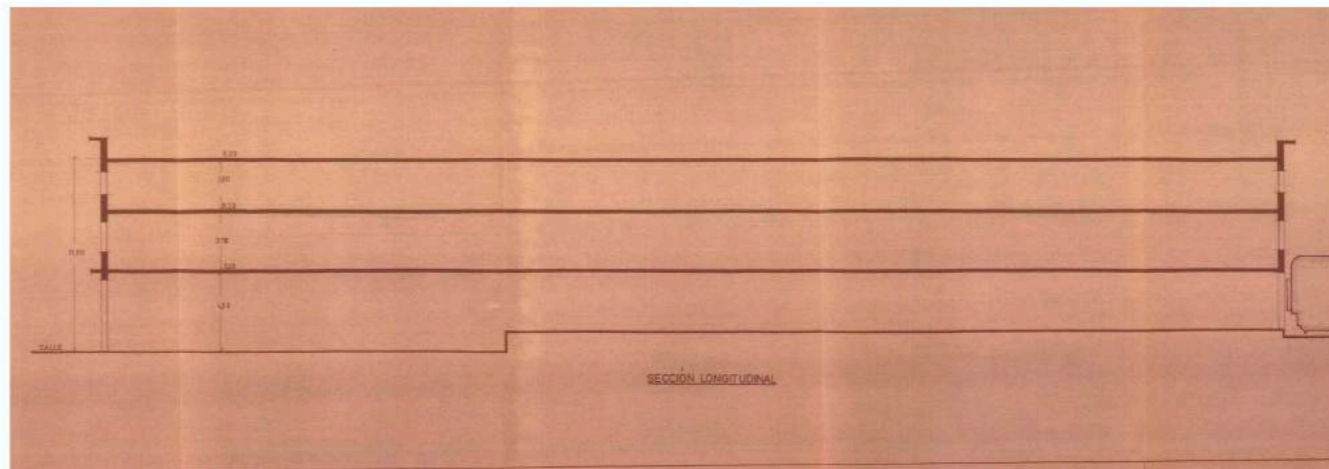
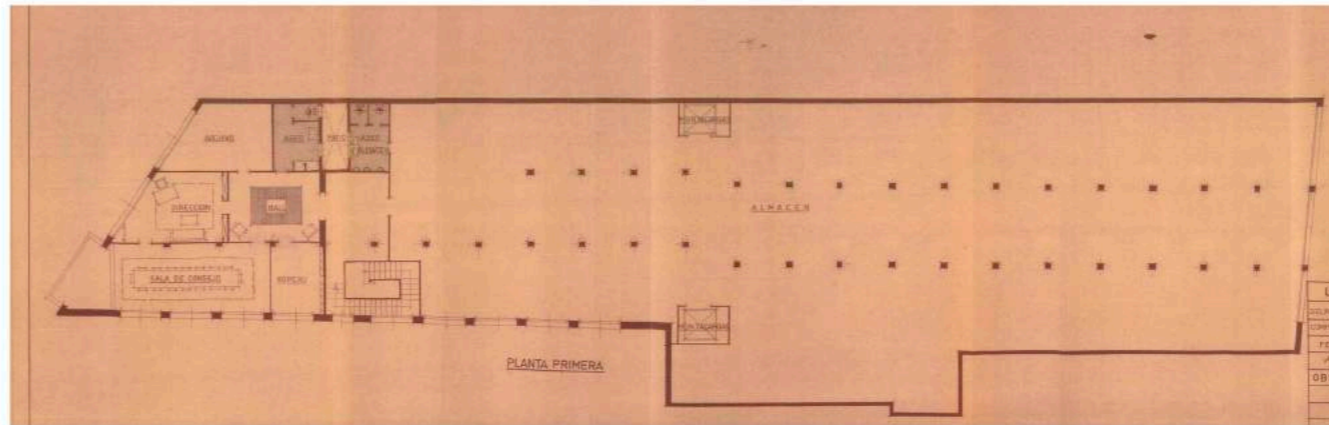
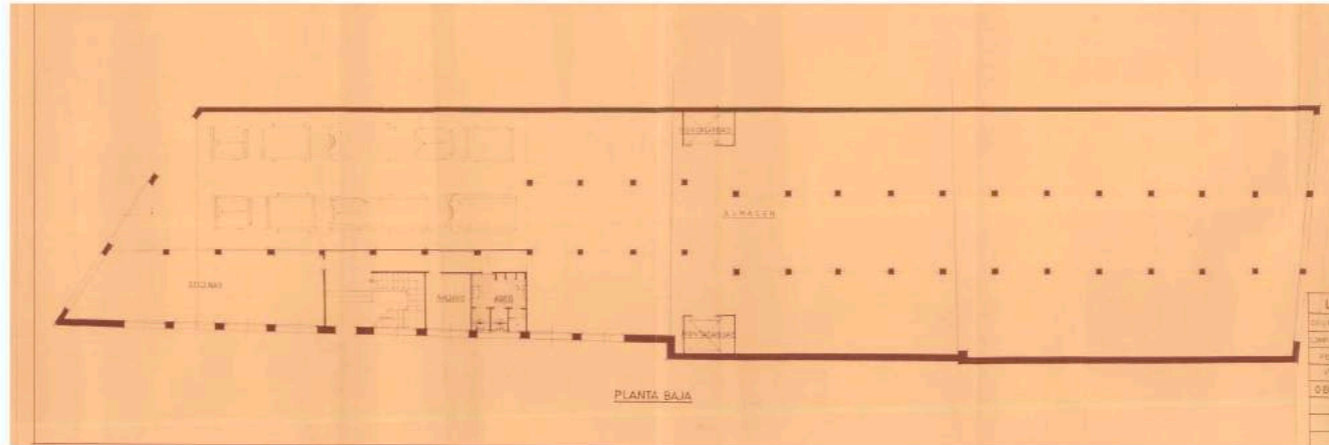
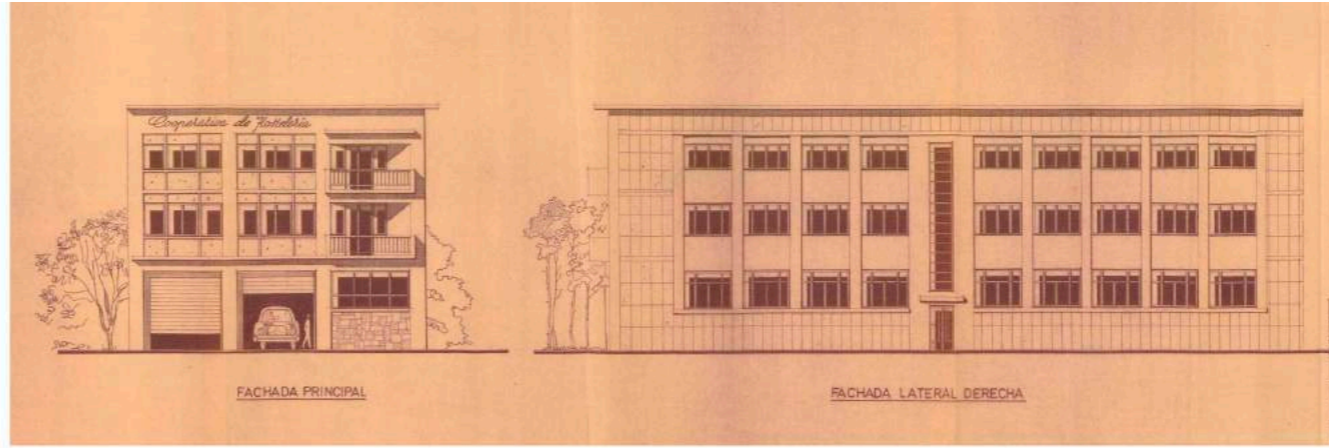
Solairuak: 3

Azalera eraikia: 951 m2

Azalera osoa: 2853 m2

Jabegoa: Donostiako Udala

Analisis: Eraikina ondo mantentzen da. Kanpoko itxituran ez da degradazio handirik somaten.



Nº8

Edificio Industrial

Programa: Industriala

Tipologia: -

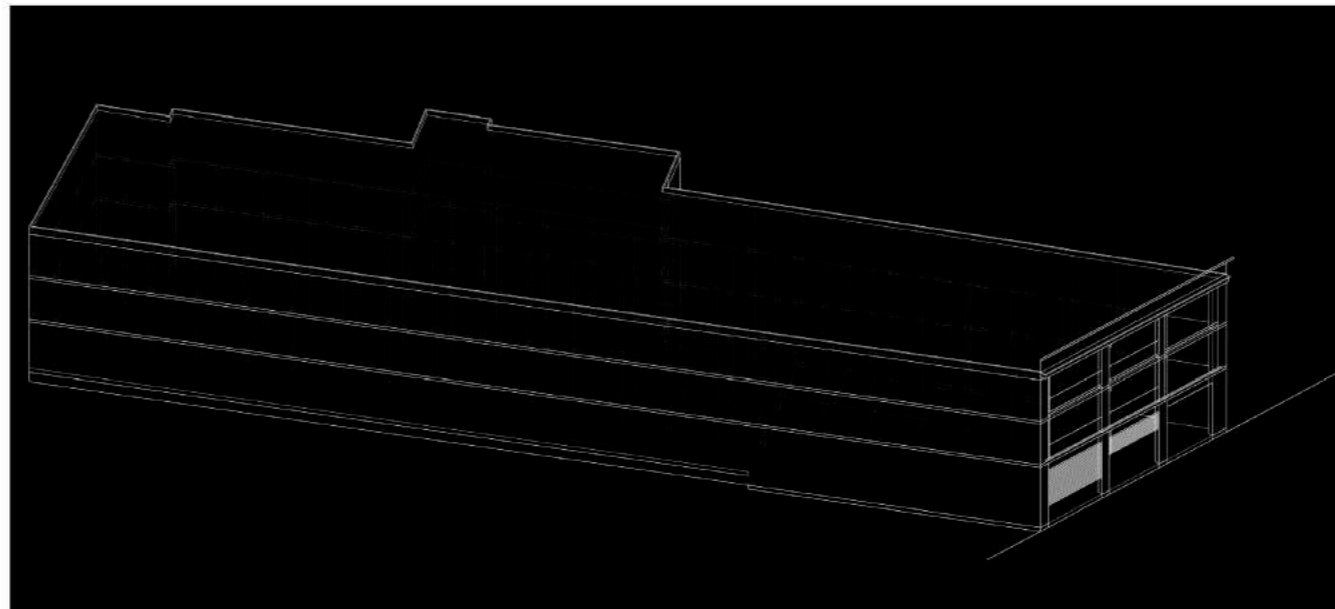
Solairuak: 3

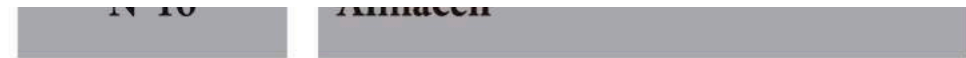
Azalera eraikia: 951 m²

Azalera osoa: 2853 m²

Jabegoa: Donostiako Udala

Analisa: Eraikina ondo mantentzen da. Kanpoko itxituren ez da degradazio handirik somaten.





Programa: Biltegia

Tipologia: -

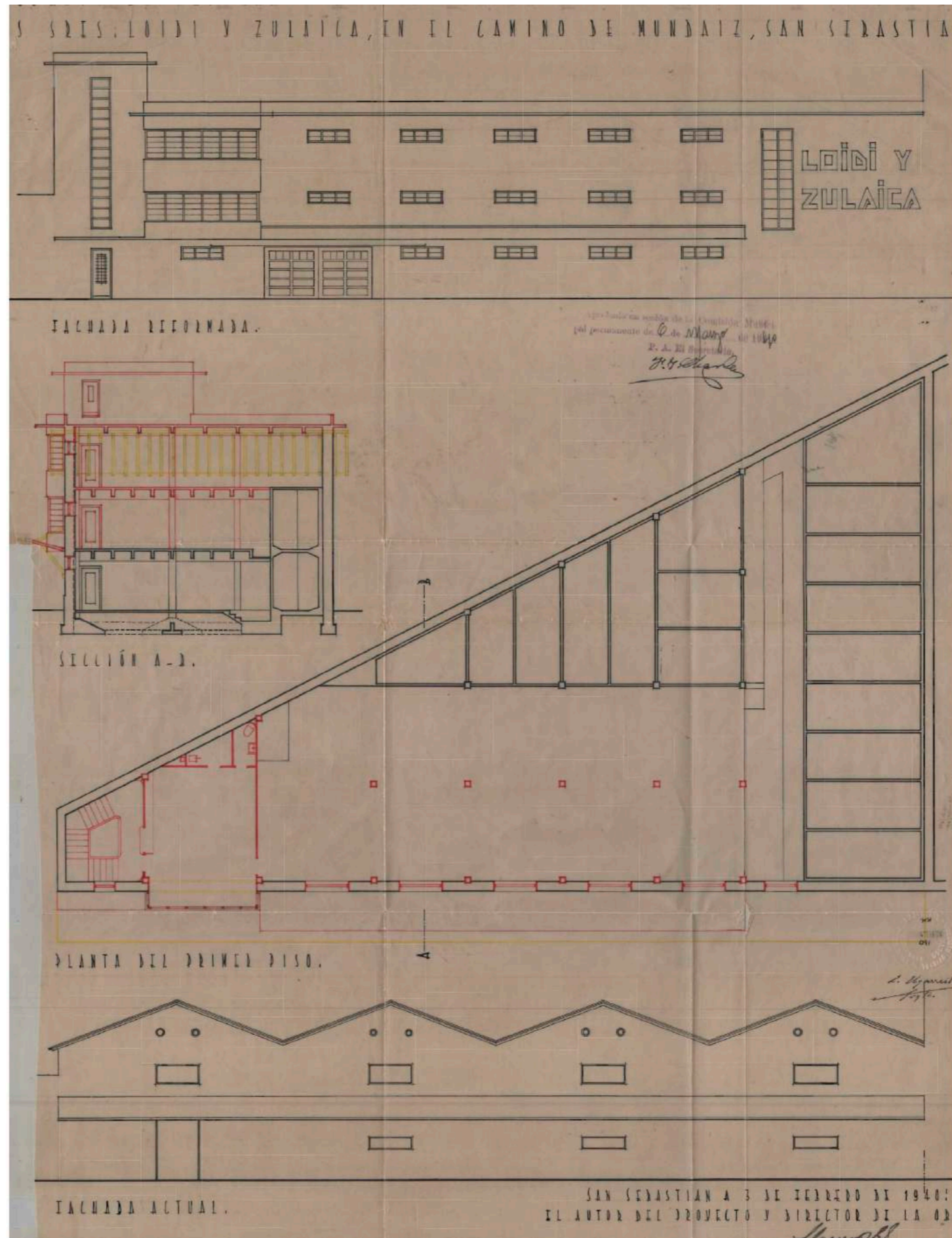
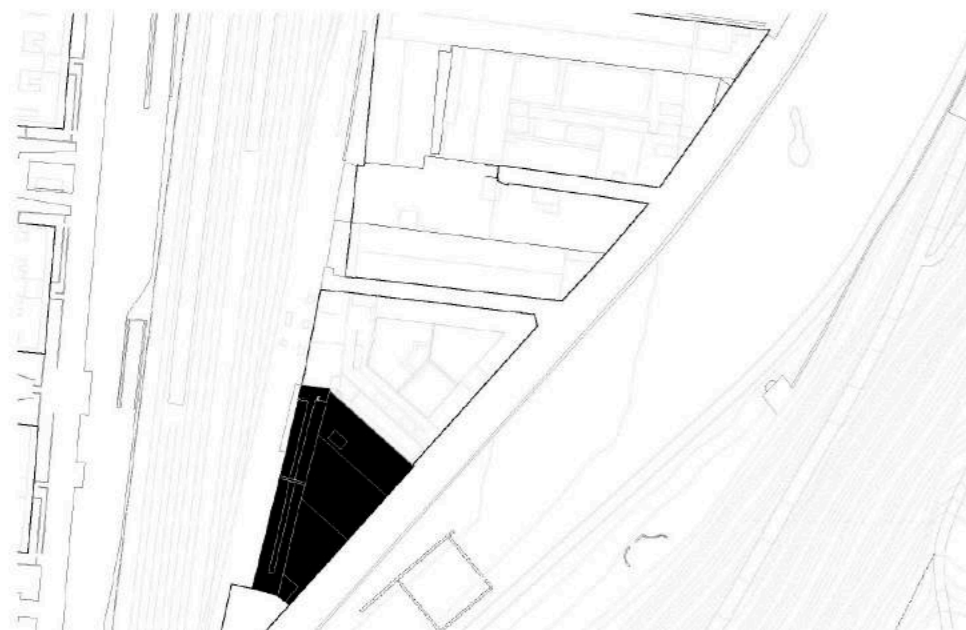
Solairuak: 3

Azalera eraikia: 650 m²

Azalera osoa: 1950 m²

Jabegoa: Donostiako Udala

Analisis: Eraikinaren %30 a erabileran dago. Itxitura nagusia egoera onean dago, azaleko patologia batzuk.



Nº 16

Almacen

Programa: Biltegia

Tipologia: -

Solairuak: 3

Azalera eraikia: 650 m2

Azalera osoa: 1950 m2

Jabegoa: Donostiako Udala

Analisia: Eraikinaren %30 a erabileran dago. Itxitura nagusia egoera onean dago, azaleko patologia batzuk.



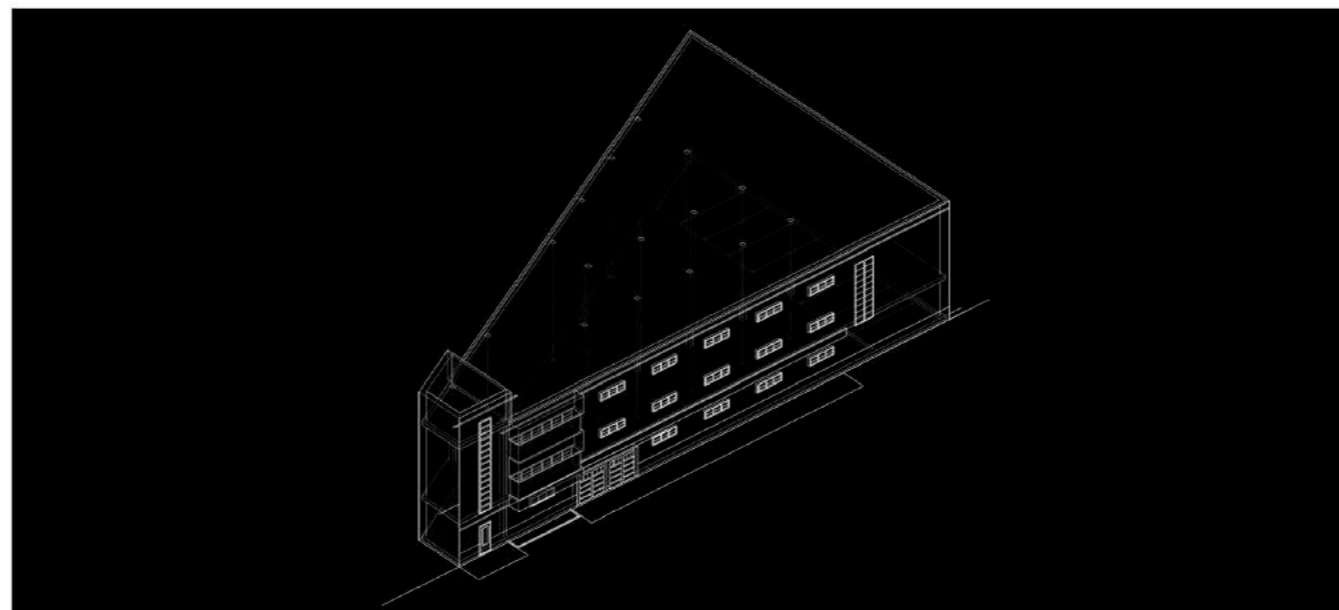
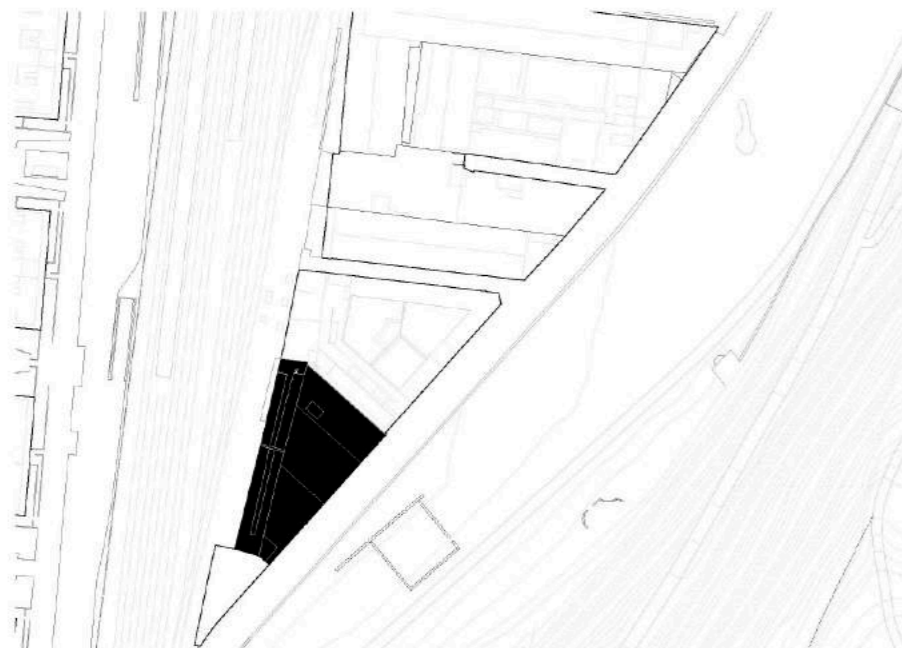
Mirador hormigon



Vista edificio



Paseo Mundaiz



Nº14

Reforma de Pabellon

Programa: Eraikinaren gehikuntza

Tipologia: -

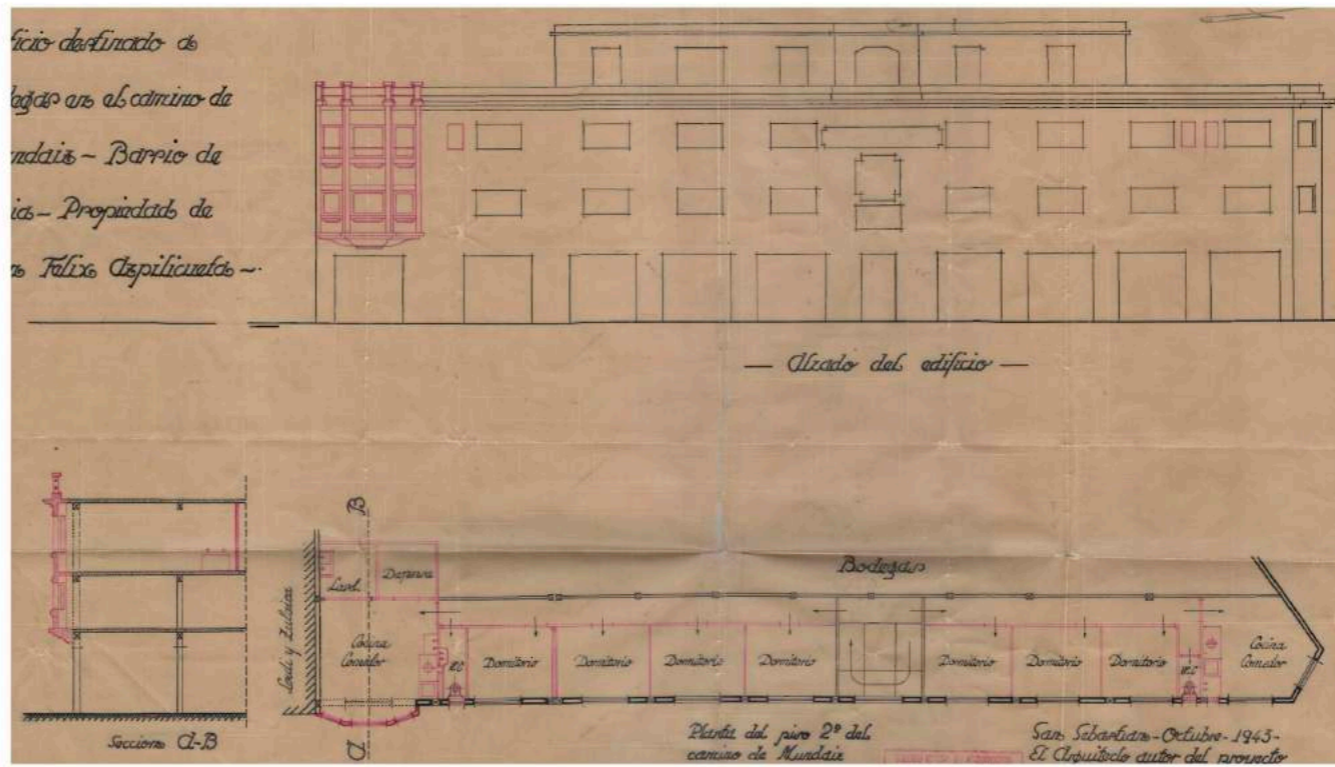
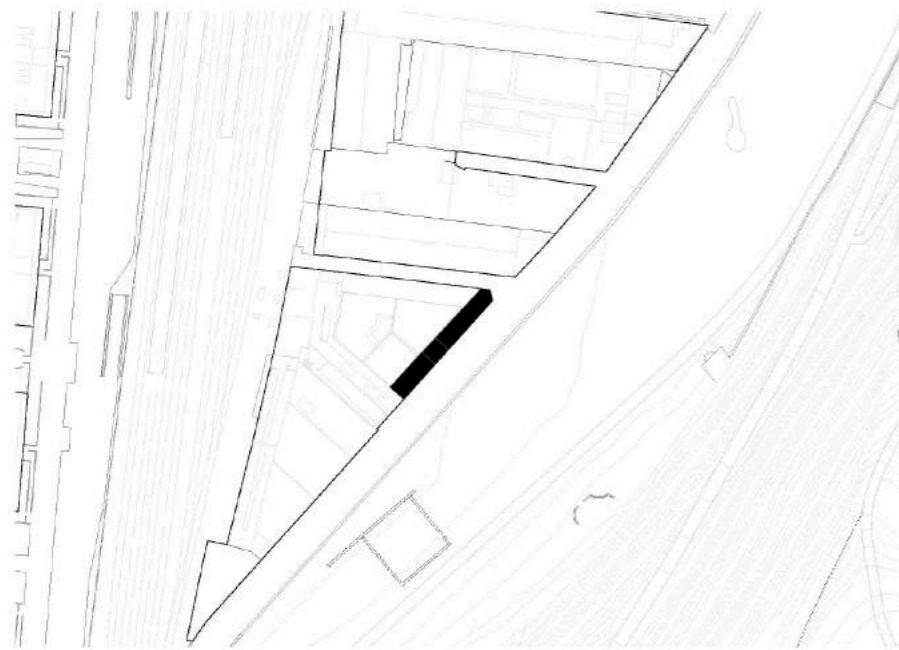
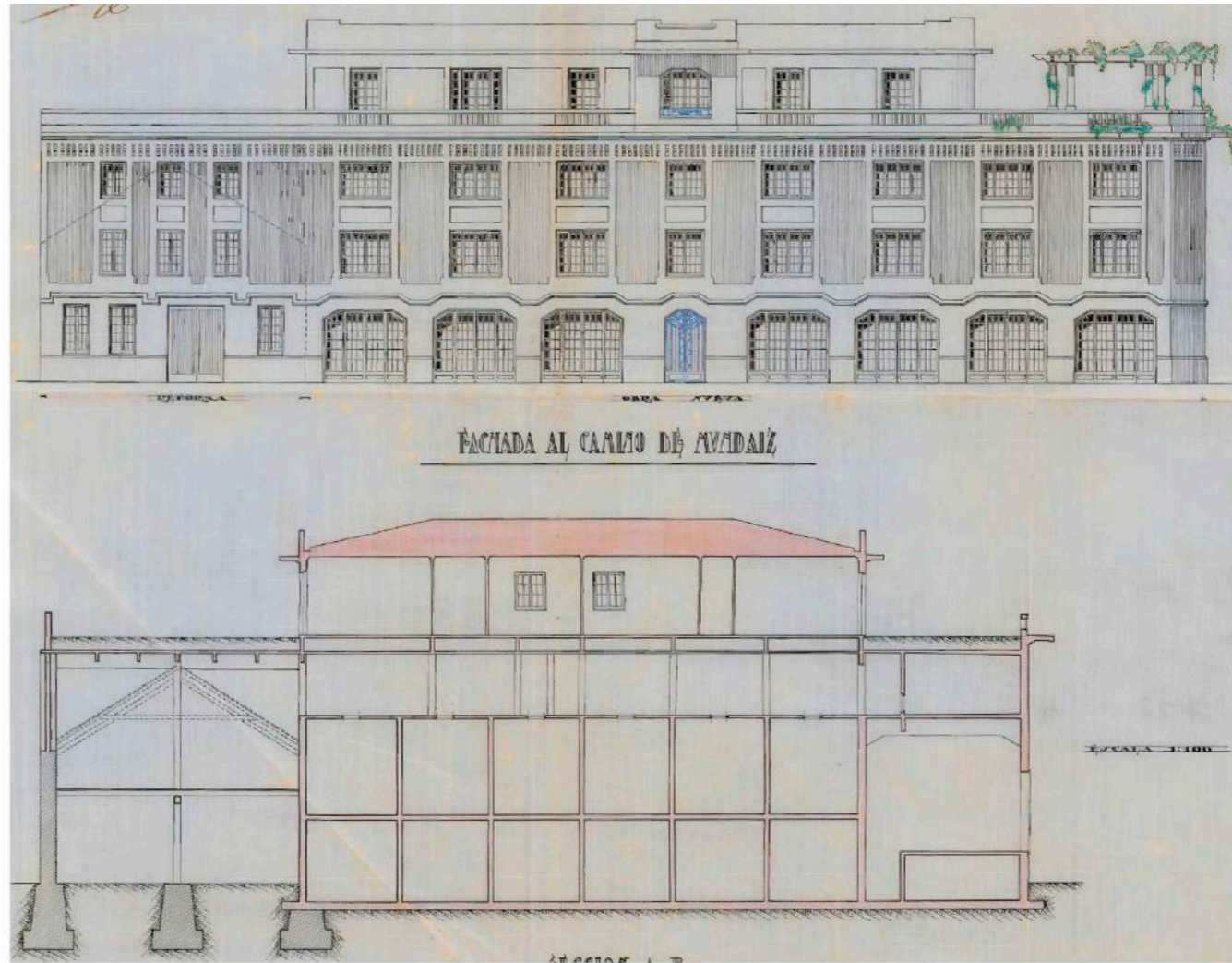
Solairuak: 4

Azalera eraikia: 1135 m²

Azalera osoa: 4005 m²

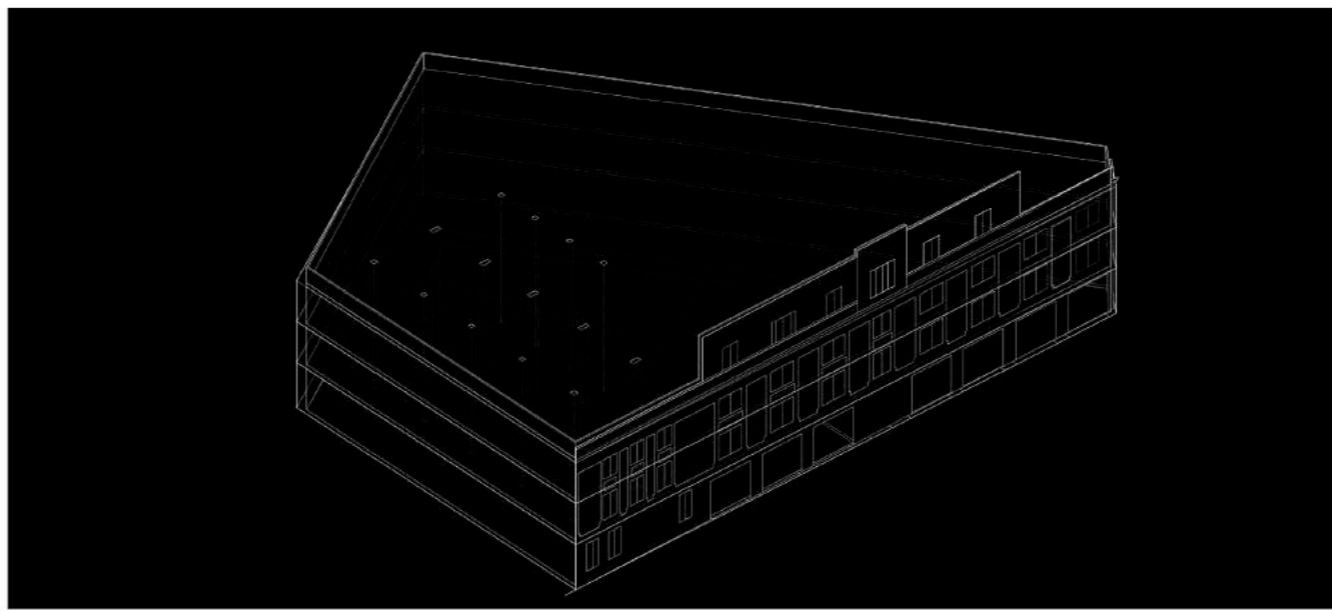
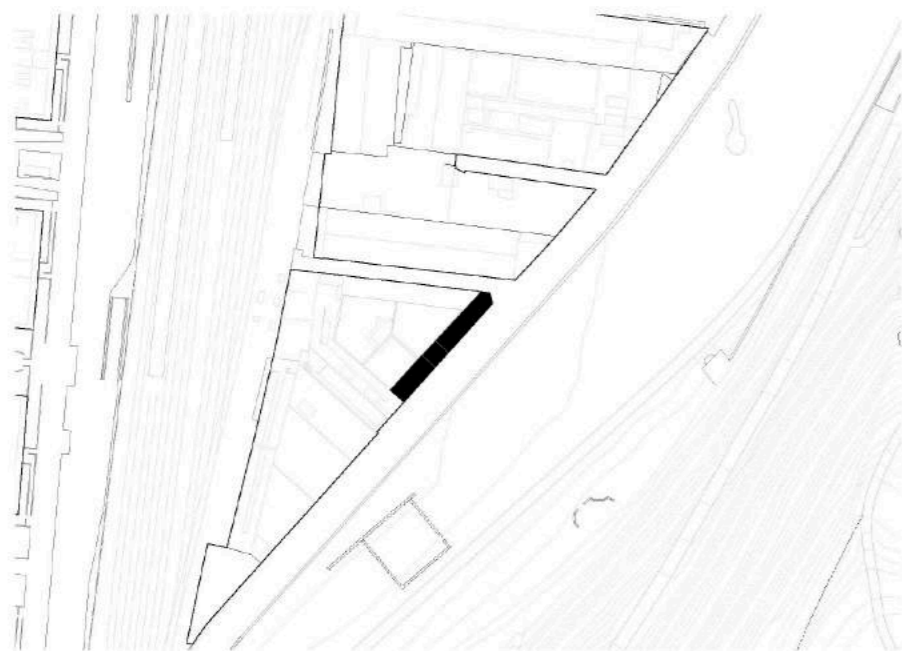
Jabegoa: Donostiako Udala

Analisisa: Eraikina egoera onean mantentzen da, hezetasun arazo batzuk ikusgarri dira. Oraindik funtizean dauden lokal batzuk aurkitu daitezke. Goiko pixuetan etxebizitza ez ofizialak daudela dirudi.



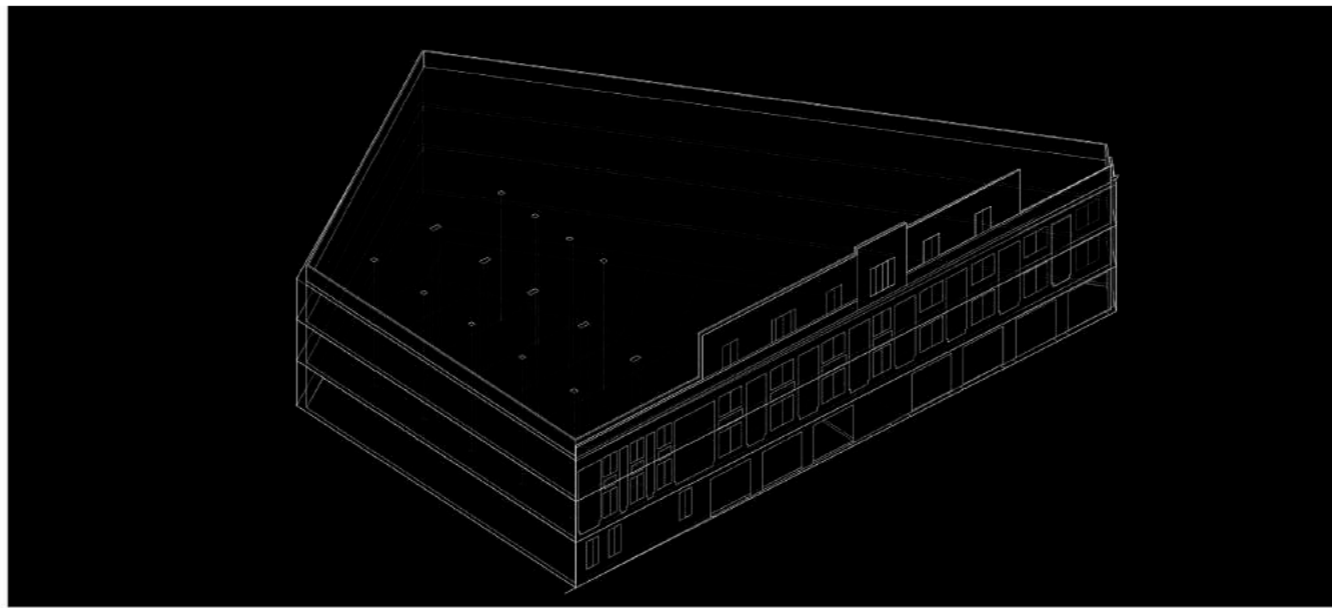
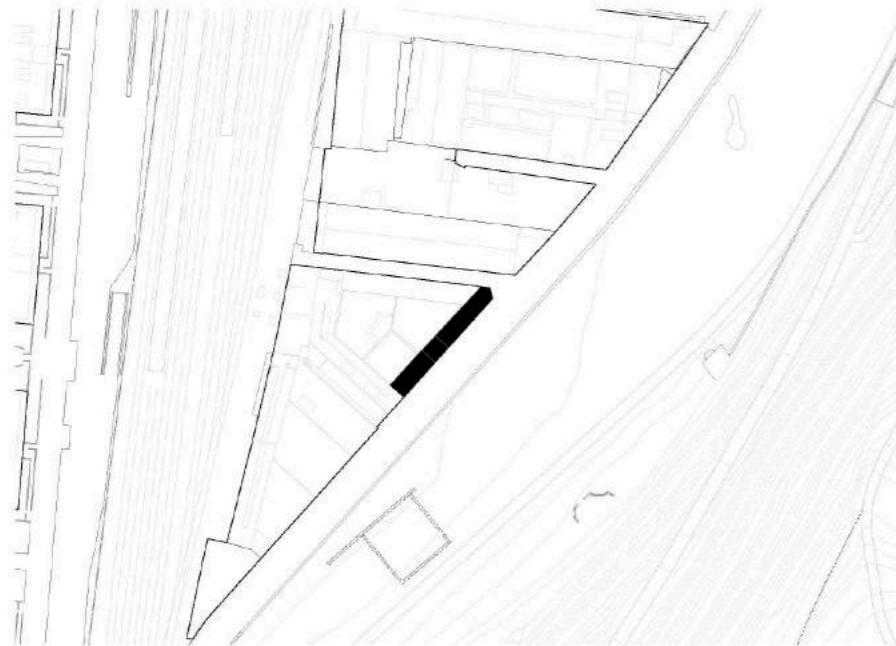
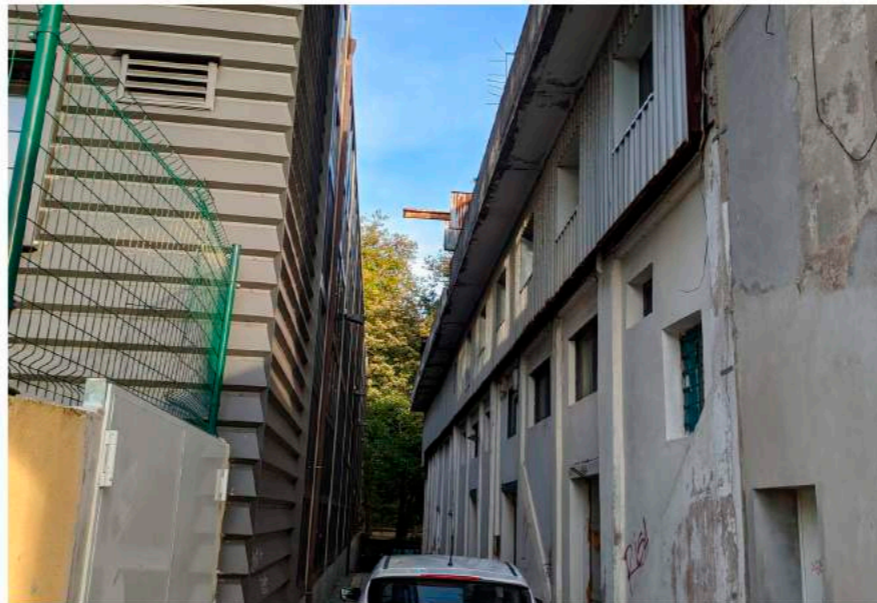
Nº14

Reforma de Pabellon

Programa: Eraikinaren gehikuntza**Tipologia:** -**Solairuak:** 4**Azalera eraikia:** 1135 m²**Azalera osoa:** 4005 m²**Jabegoa:** Donostiako Udala**Analisia:** Eraikina egoera onean mantentzen da, hezetasun arazo batzuk ikusgarri dira. Oraindik funtizepean dauden lokal batzuk aurkitu daitezke. Goiko pixuetan etxebizitza ez ofizialak daudela dirudi.

Nº14

Reforma de Pabellon

Programa: Eraikinaren gehikuntza**Tipologia:** -**Solairuak:** 4**Azalera eraikia:** 1135 m²**Azalera osoa:** 4005 m²**Jabegoa:** Donostiako Udala**Analisia:** Eraikina egoera onean mantentzen da, hezetasun arazo batzuk ikusgarri dira. Oraindik funtziopean dauden lokal batzuk aurkitu daitezke. Goiko pixuetan etxebizitza ez ofizialak daudela dirudi.

Nº14

Reforma de Pabellon

Programa: Eraikinaren gehikuntza

Tipologia: -

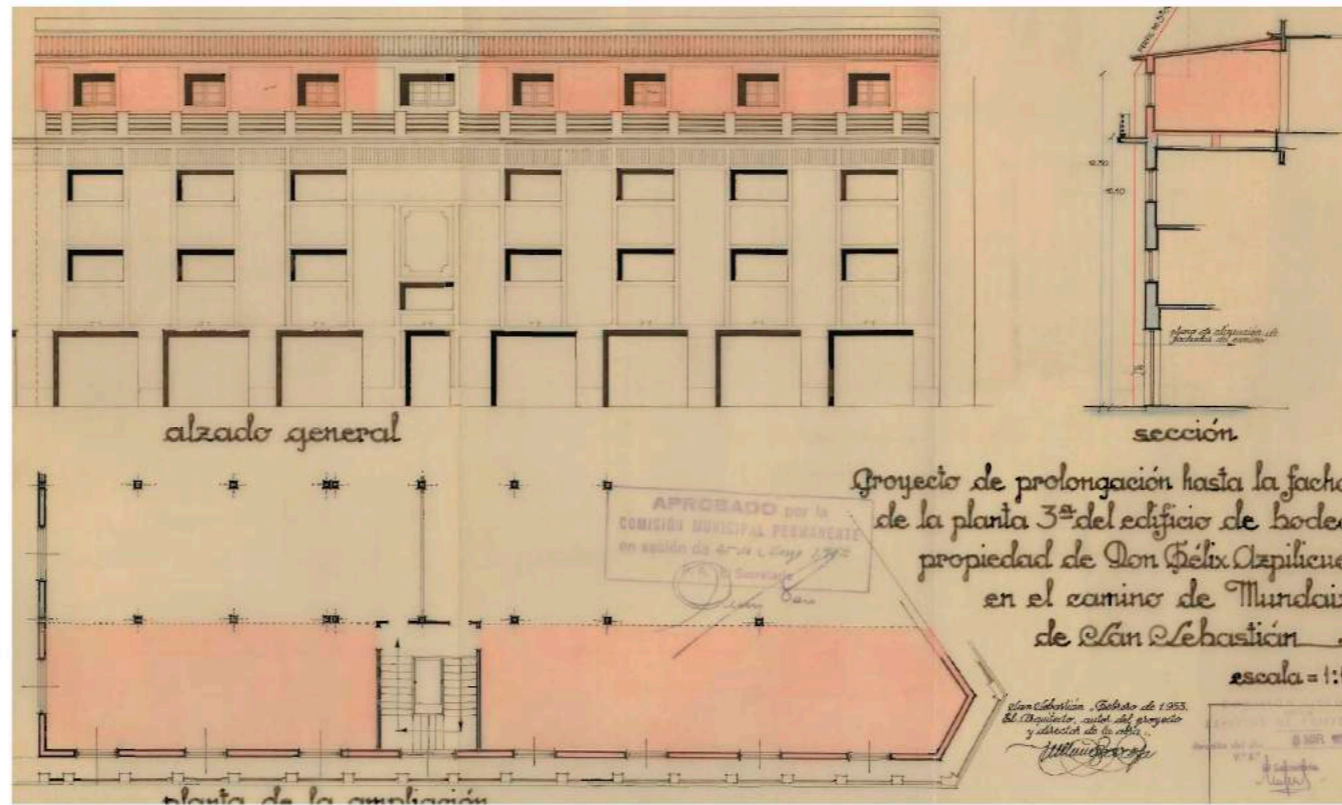
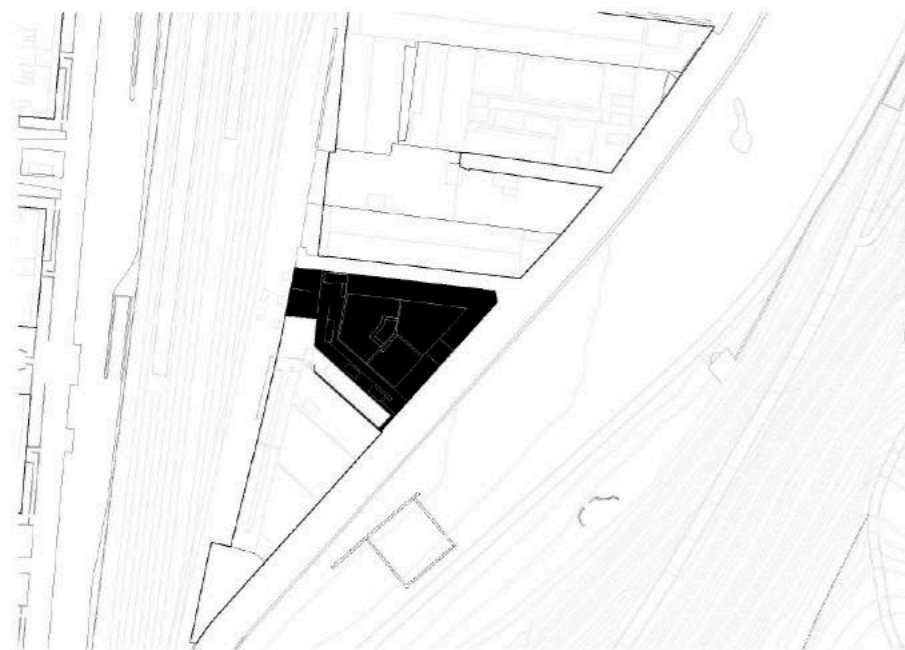
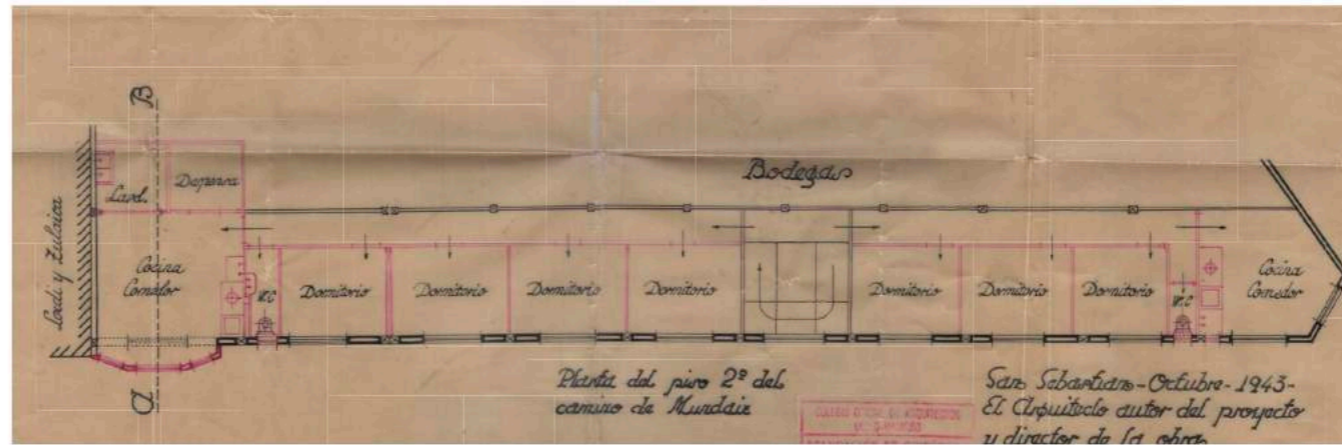
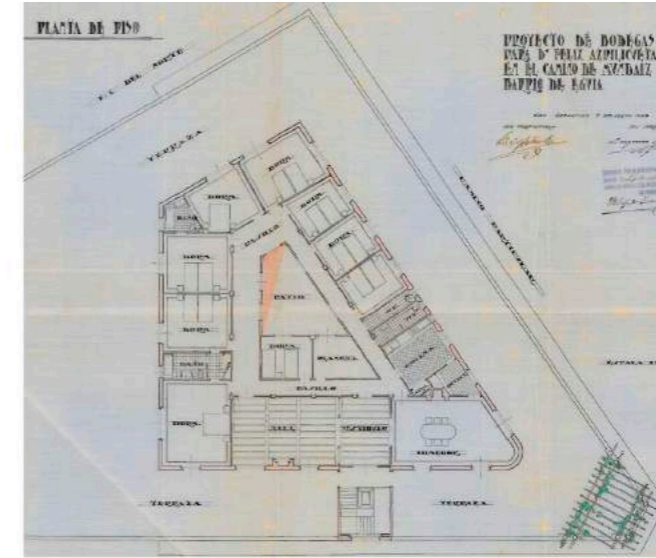
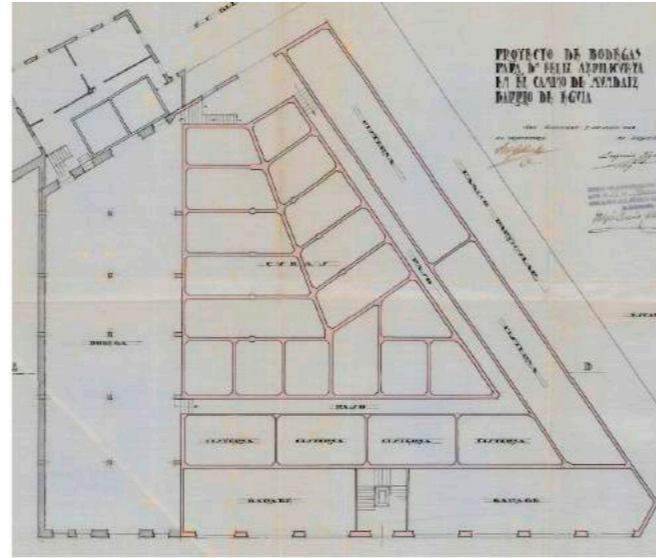
Solairuak: 4

Azalera eraikia: 1135 m2

Azalera osoa: 4005 m2

Jabegoa: Donostiako Udala

Analisis: Eraikina egoera onean mantentzen da, hezetasun arazo batzuk ikusgarri dira. Oraindik funtziopean dauden lokal batzuk aurkitu daitezke. Goiko pixuetan etxebizitza ez ofizialak daudela dirudi.



Nº18

Deposito y Almacen de Vinos

Programa: Ardo biltegia

Tipologia: -

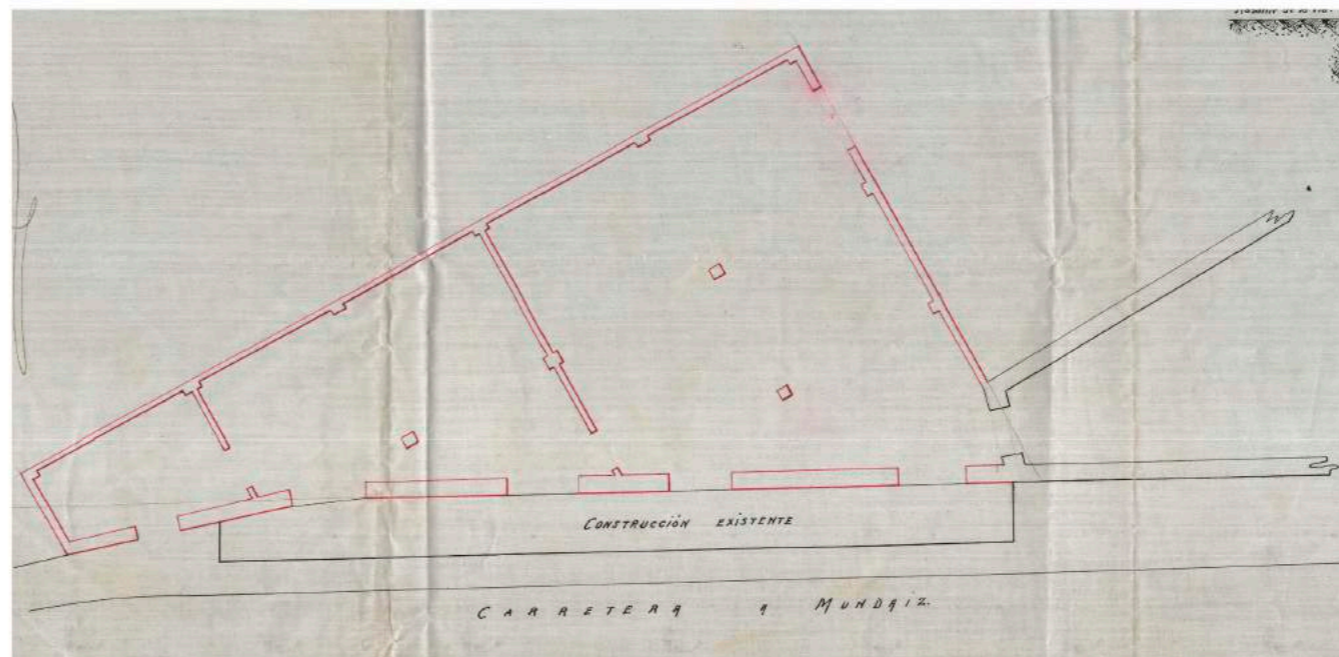
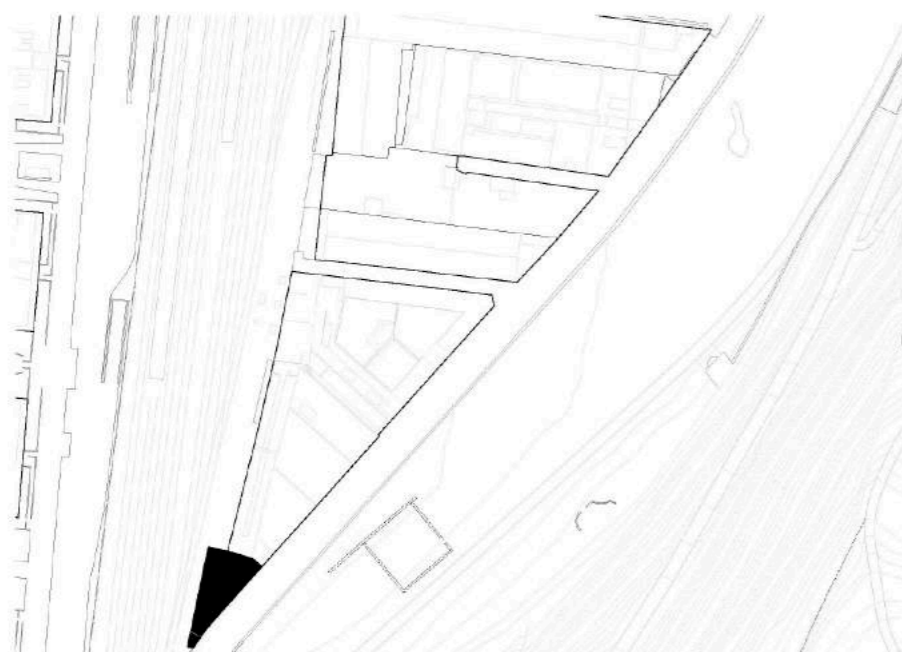
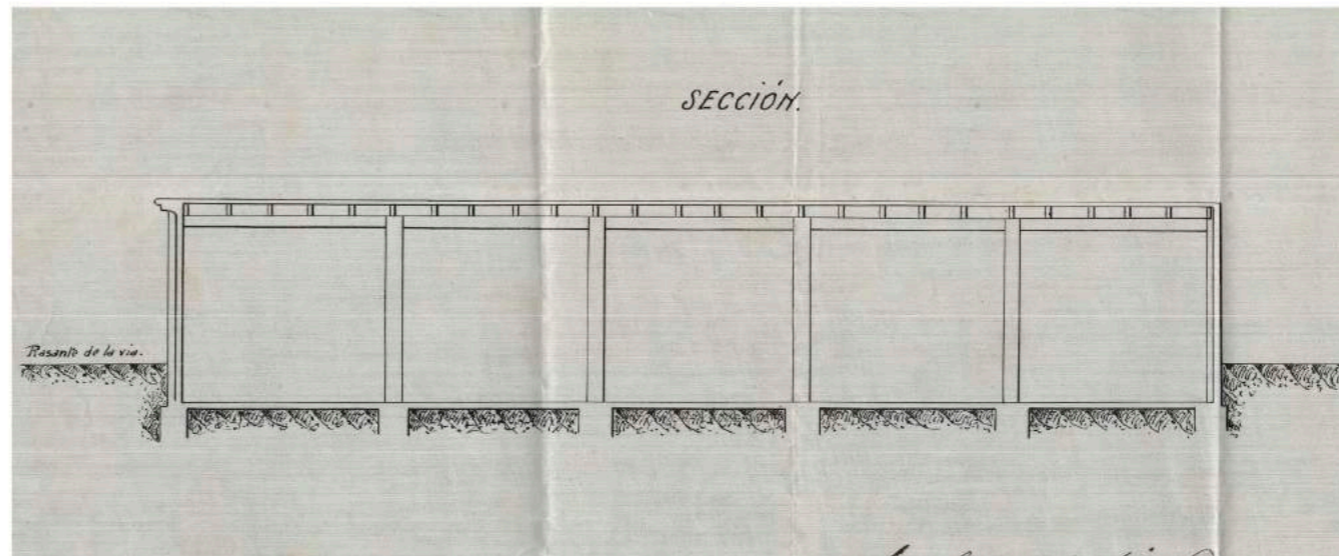
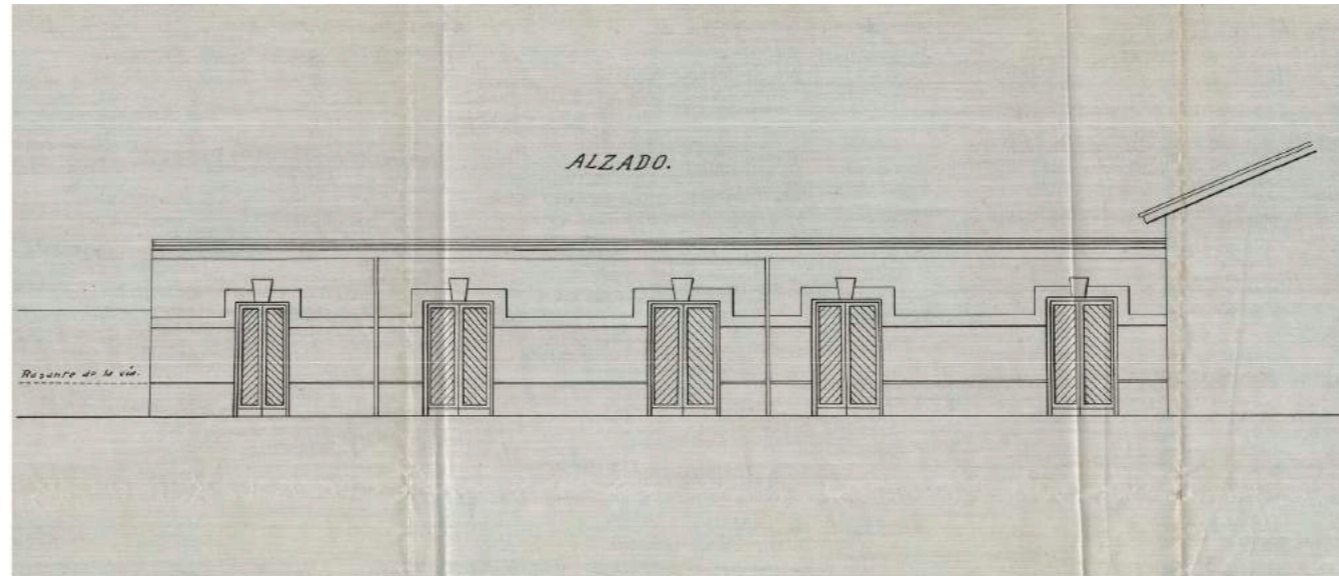
Solairuak: 1

Azalera eraikia: 201 m²

Azalera osoa: 201 m²

Jabegoa: Donostiako Udala

Analisis: Eraikina egoera tsarrean dagoela dirudi, bakarrik kanpo itxitura mantentzen da.



PROZEDURA

1- GAUR EGUNGO EGOERA



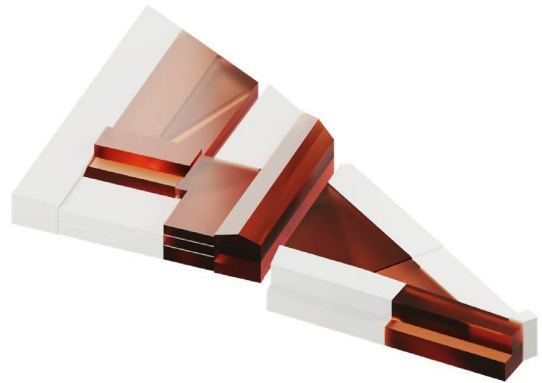
Sortzi partzelek osatzen dute eremua, guztira 24.000 metro karratu inguruko sabaia osatzen. Gaur egun hauetako askok ez dute erabilerarik eta egoera dekadente batean dagoen eremu bat da. Proiektua zirugia proiektu bat bezala aurreikusi da.

2- DESEGIN



Eraikinak aztertu ondoren, eta eremu osoa bat bezala hartuz, lehendabiziko lana garbiketa bat egitea izan da, gerora itxatxitako elementuak, eraikinen estalkiak edo elementu txikiak garbituz.

3- KENDU



Orain eskala handituz, barne espazioak sortzeko eraitsi behar diren zati guztiak ikus daitezke. Eraikin batzuk guztiz eraitsiz eta beste batzuk zatika.

4- GEHITU



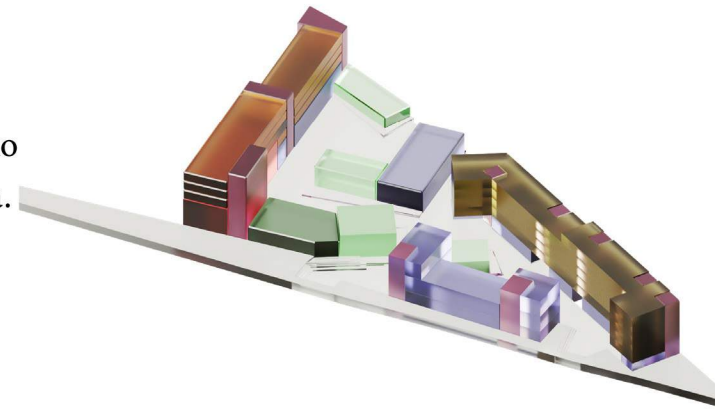
Eraikitzen fasean hiru motako iterbentzio ikus daitezke, eraikinen goikaldeko gehiketak, bloke batzuetan luzeeran gehiketak, eta azkenik kaleak egituratzeko sortzen diren estalkien sorrerak.

5- LOTU



Auzo eskala lortzeko, eraikin guztiak lotuko dituen trama edo interbentzioa eraikiko da. Bertan espazio publikoen eta pribatuen arteko lotura bat sortuz.

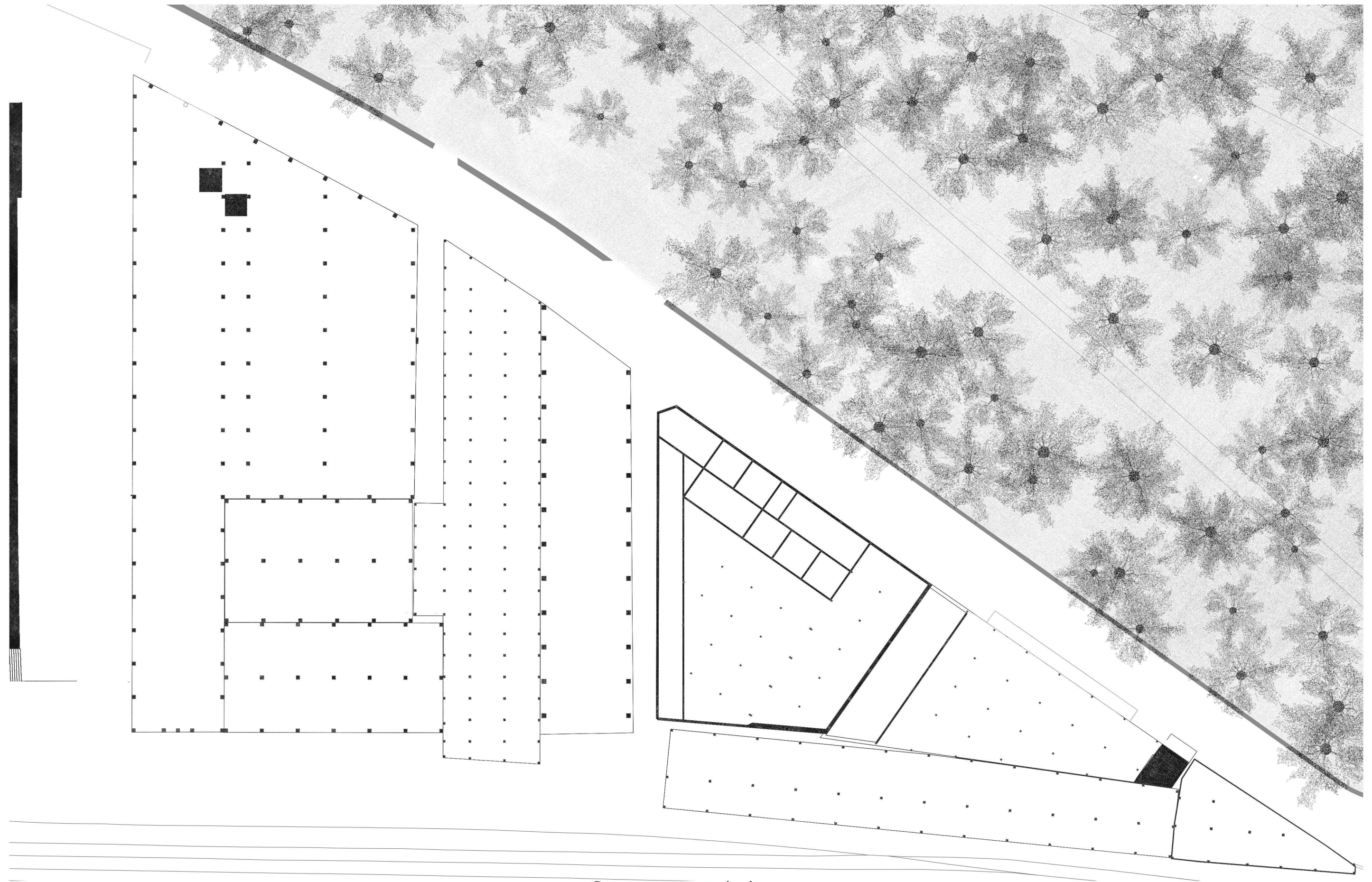
6- ETORKIZUNeko EGOERA



- 3.869 m² - Etxebizitza, logela bat
- 5.790 m² - Etxebizitza, tailer
- 5.790 m² - Etxebizitza, 2 / 3 logela
- Ofizina/Tertziarioa
- Frontoia
- Gune estalkiak
- Espazio publikoa

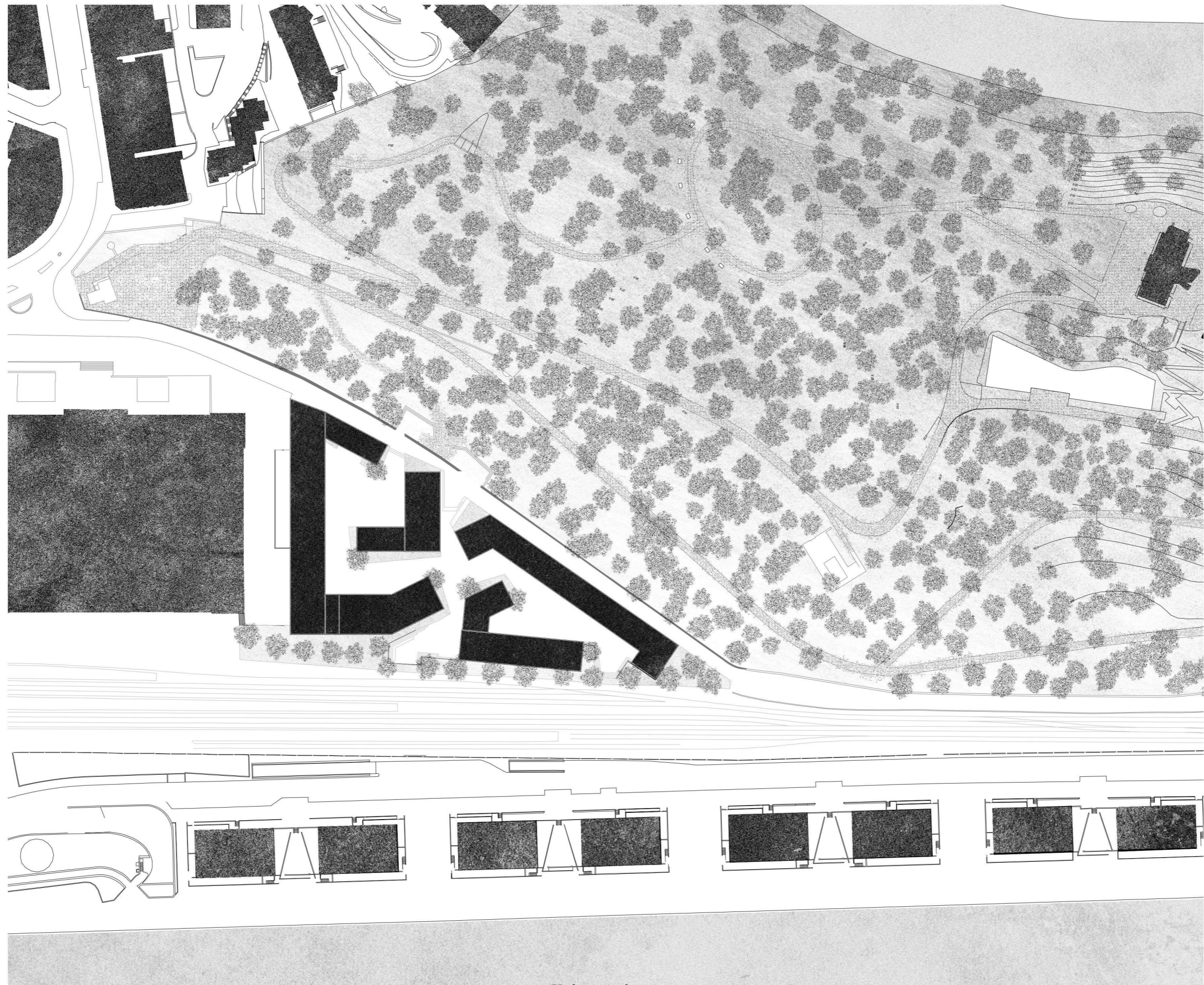


PLANOAK



Gaur egungo egoera oin plano

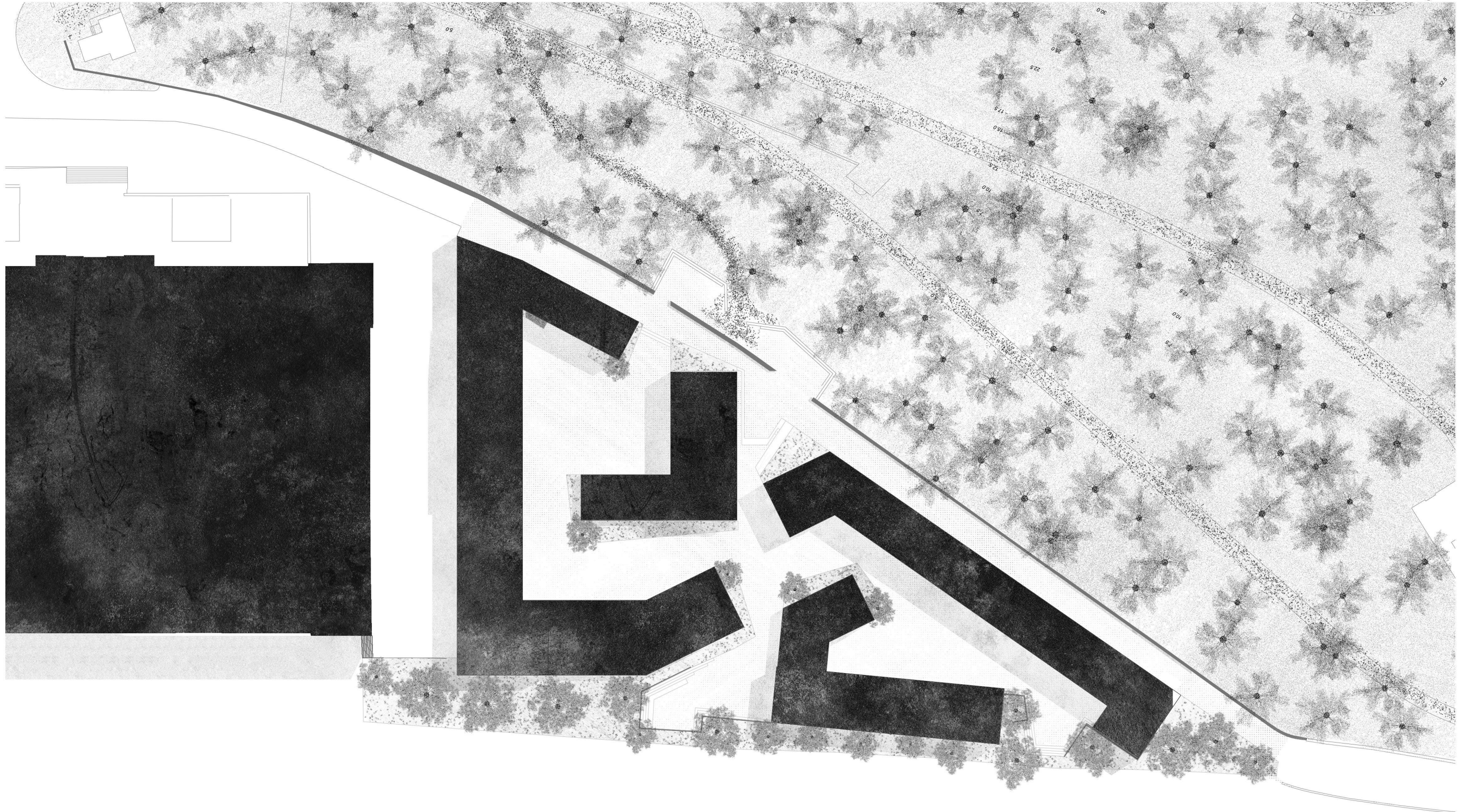
e: 1/500



Kokapen planoia

e: 1/1500



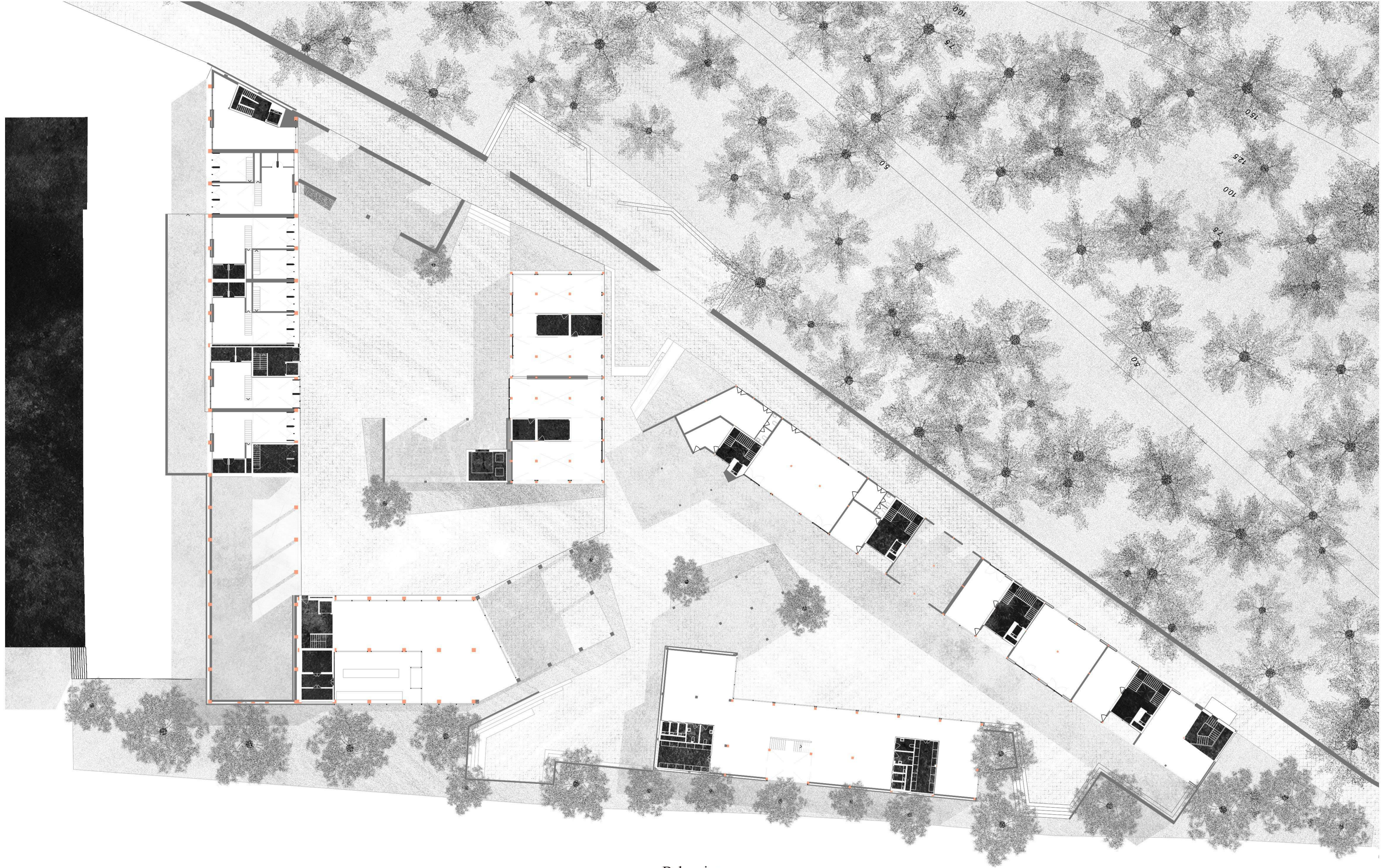


Oin plano nagusia

e: 1/750

-25-





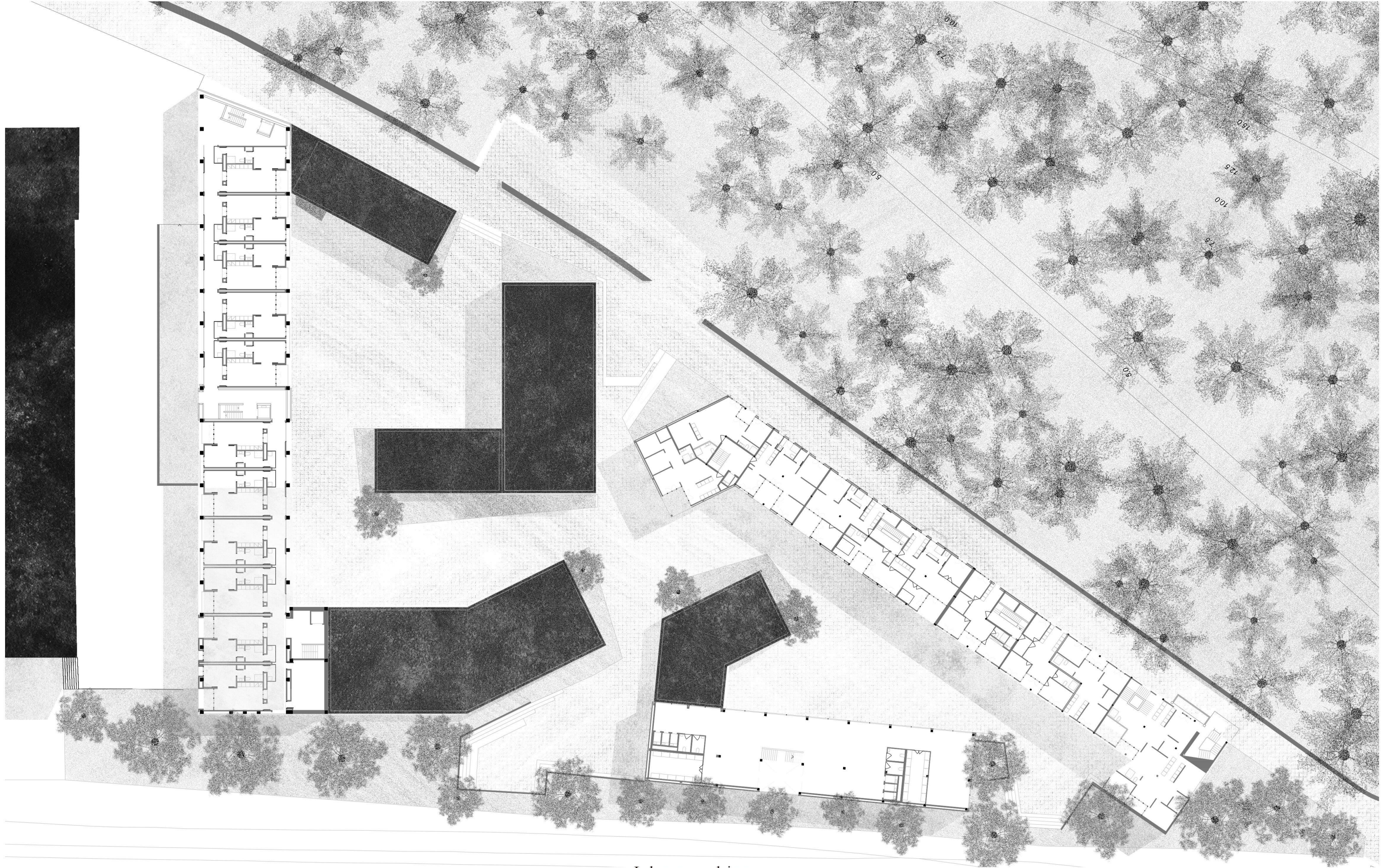
Behe oina

-

e: 1/500

-26-

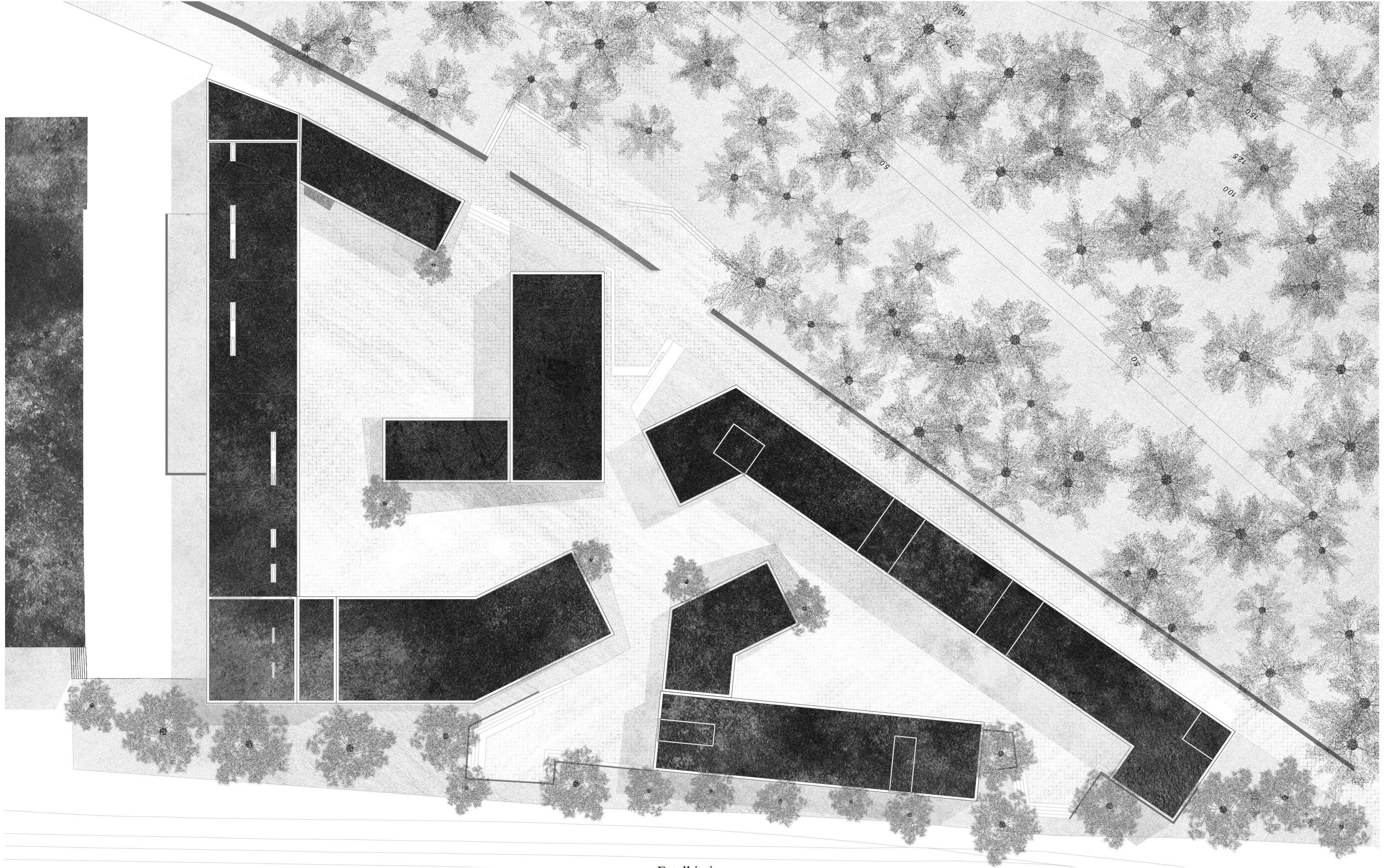




Lehenengo solairua

-
e: 1/500
-27-





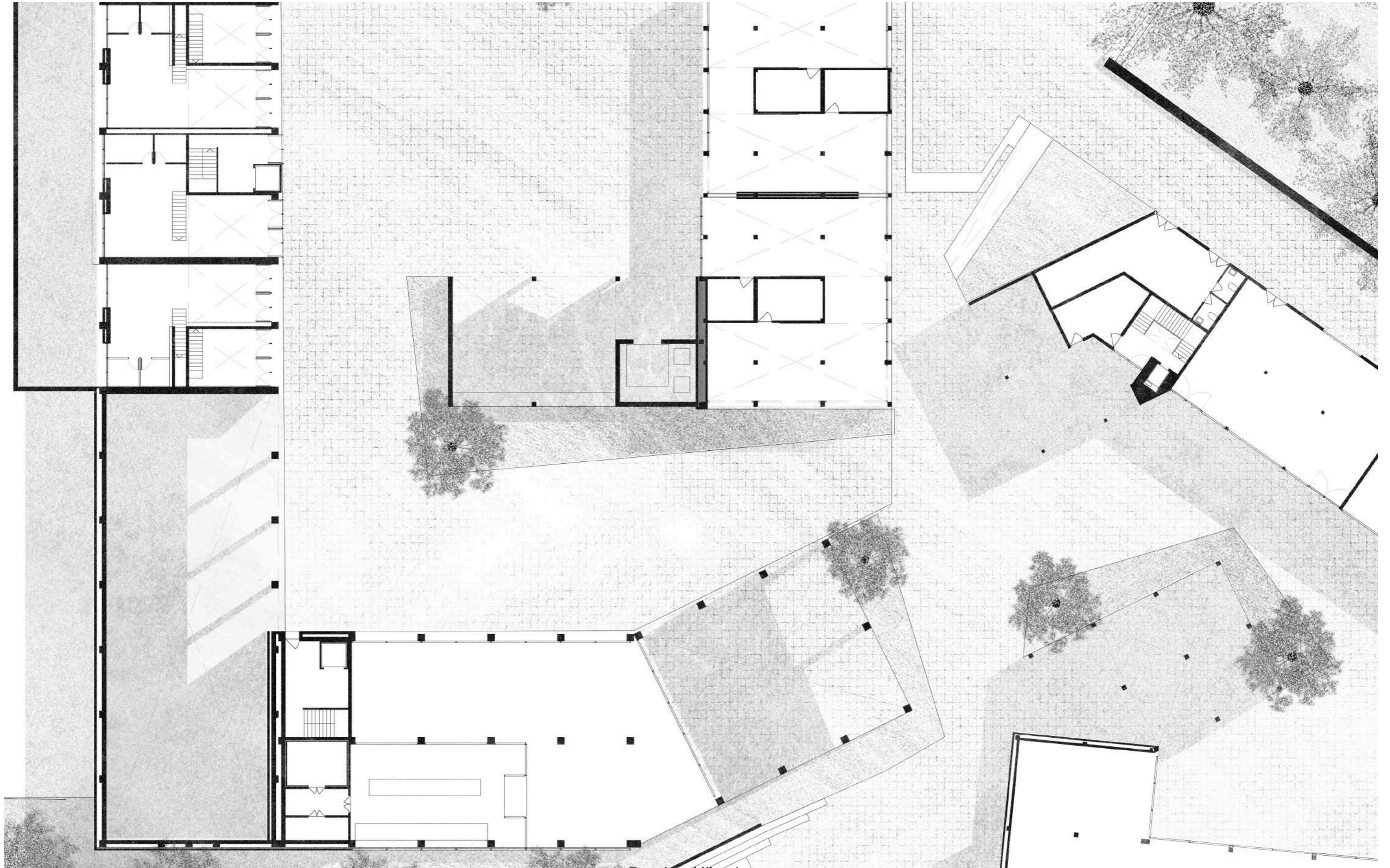
Estalki oina

-

e: 1/500

-28-

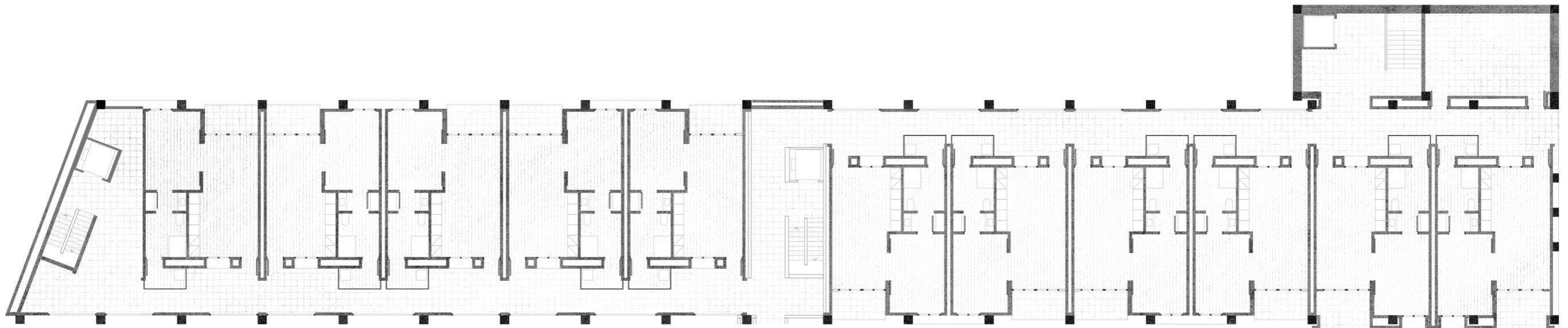




Espazio publiko oina

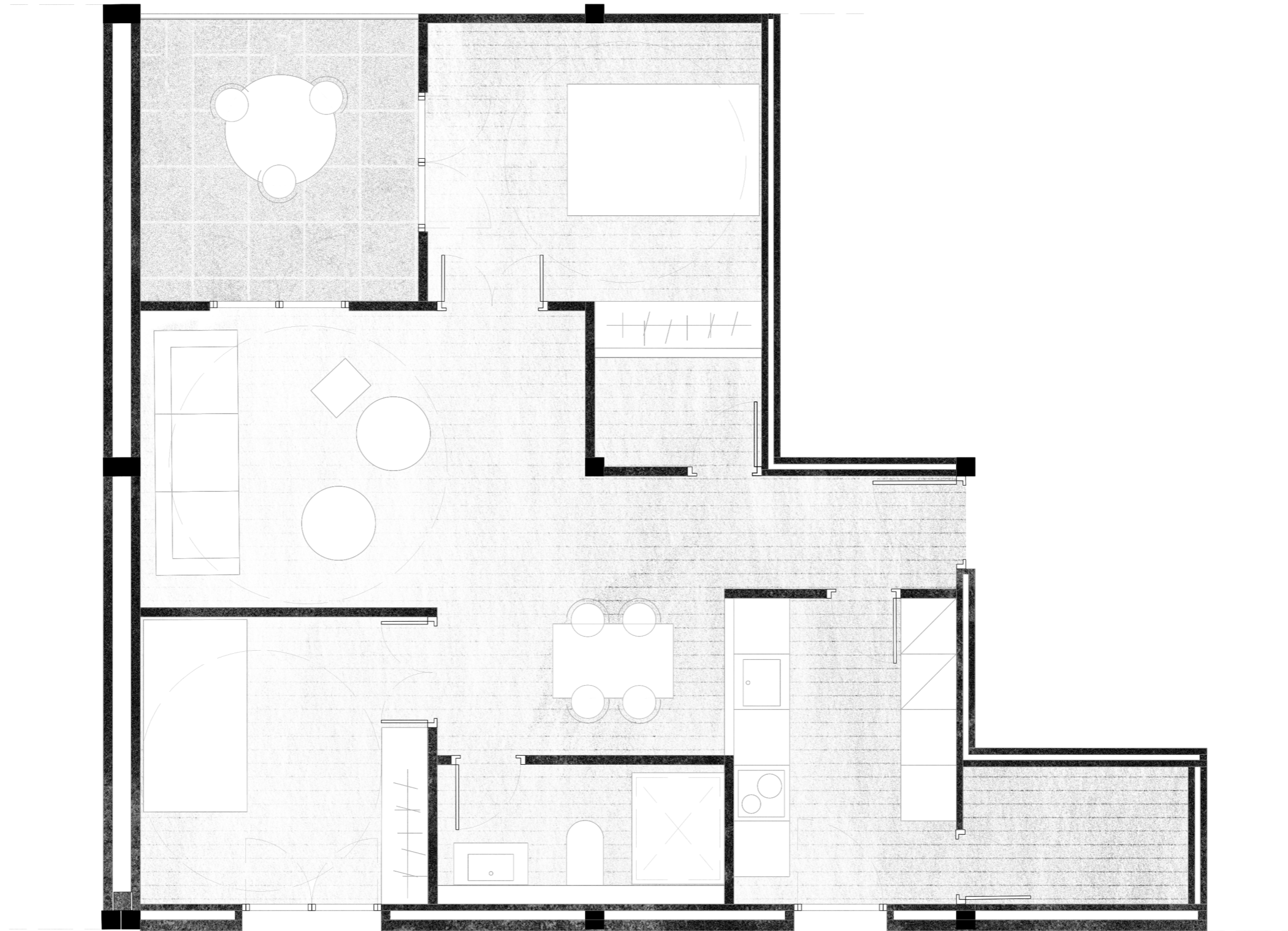
e: 1/250

-29-



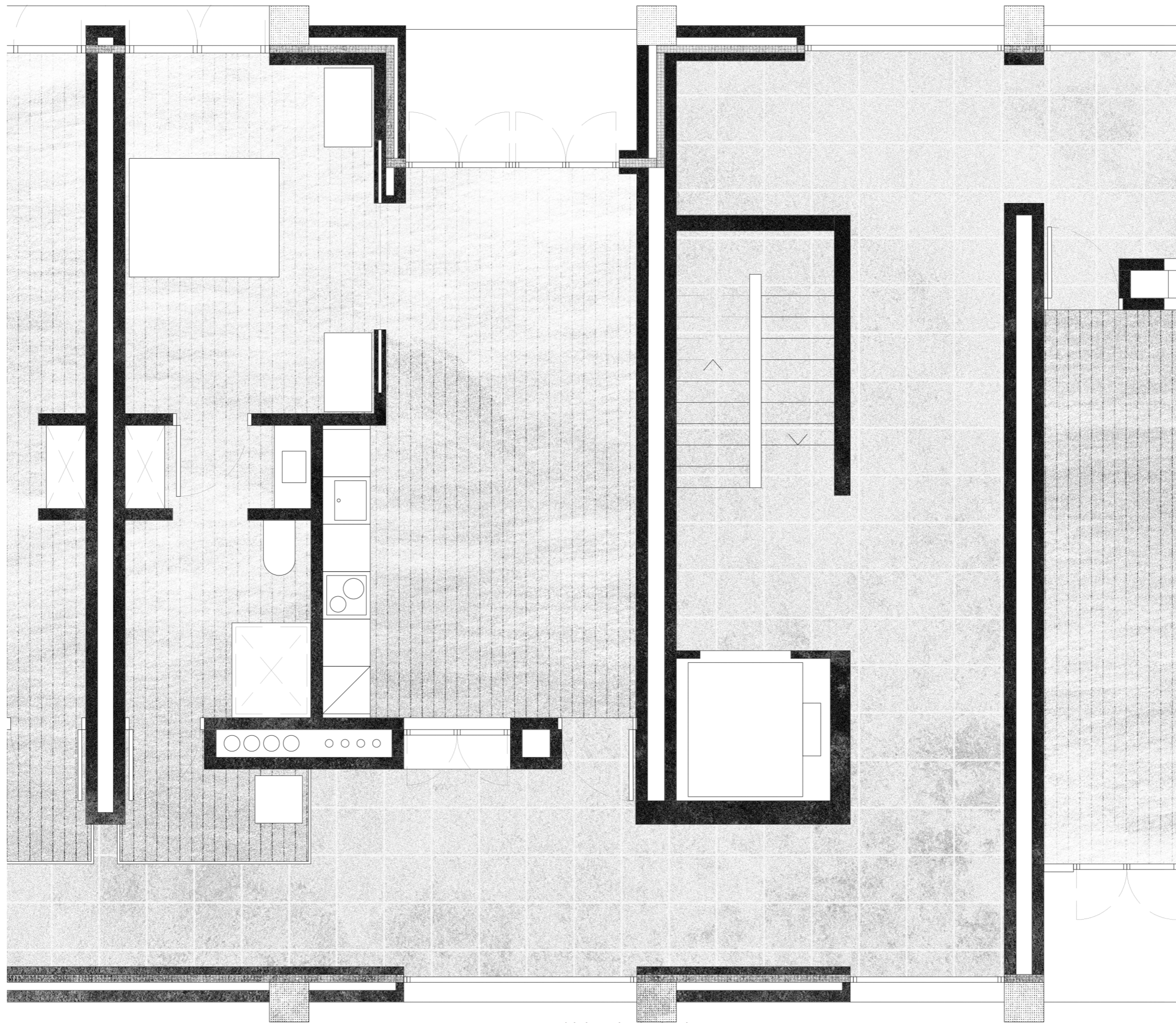
Etxebizitza blokearen oin plano

e: 1/250

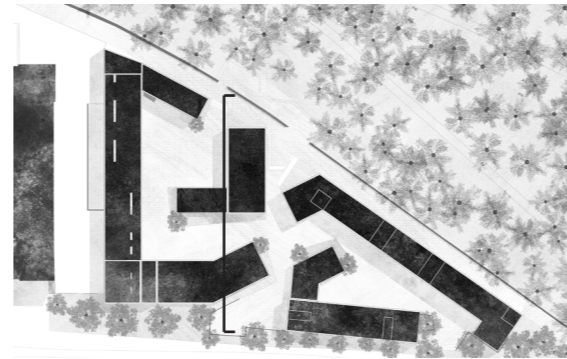


Etxebizitza tipologia oina

-
e: 1/50



Etxebizitza tipologia oina

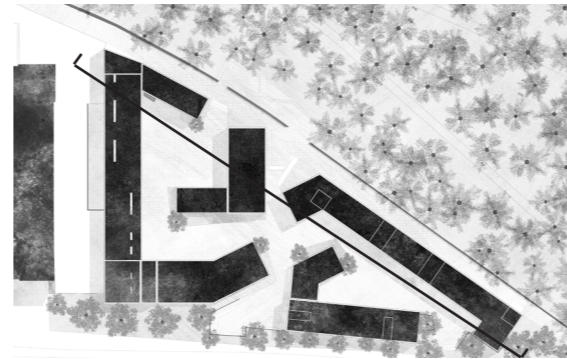


Ebaketa orokorra

-

e: 1/750

-33-

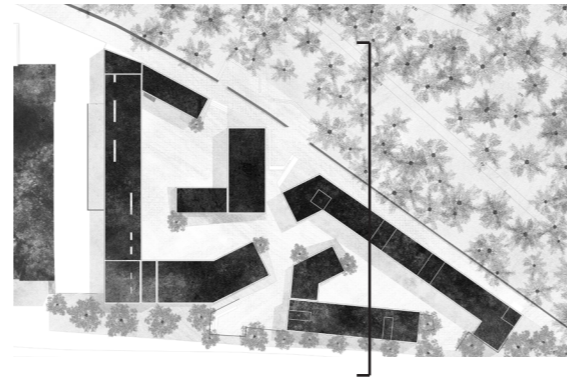
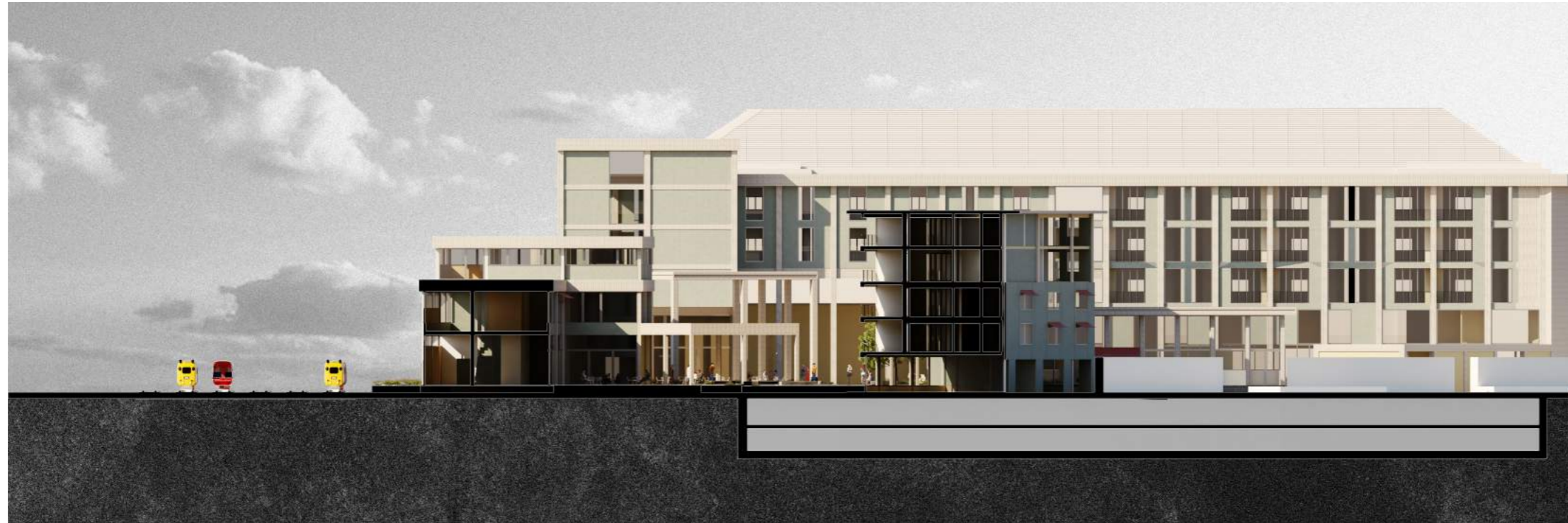


Ebaketa orokorra

-

e: 1/750

-34-

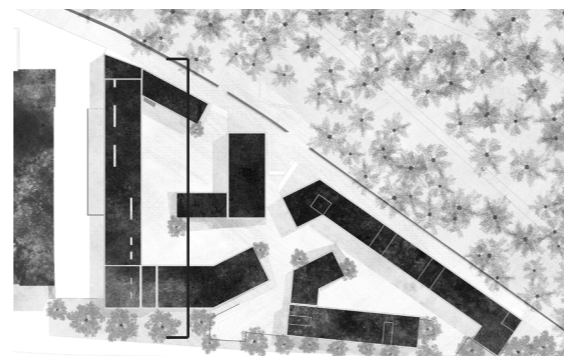


Ebaketa orokorra

-

e: 1/750

-35-



Ebaketa orokorra

-

e: 1/750

-36-

IRUDIAK











