

5- Baldosa hidráulica (Donostia)

3- Baldosa negro Markina

1- Adoquin negro Markina

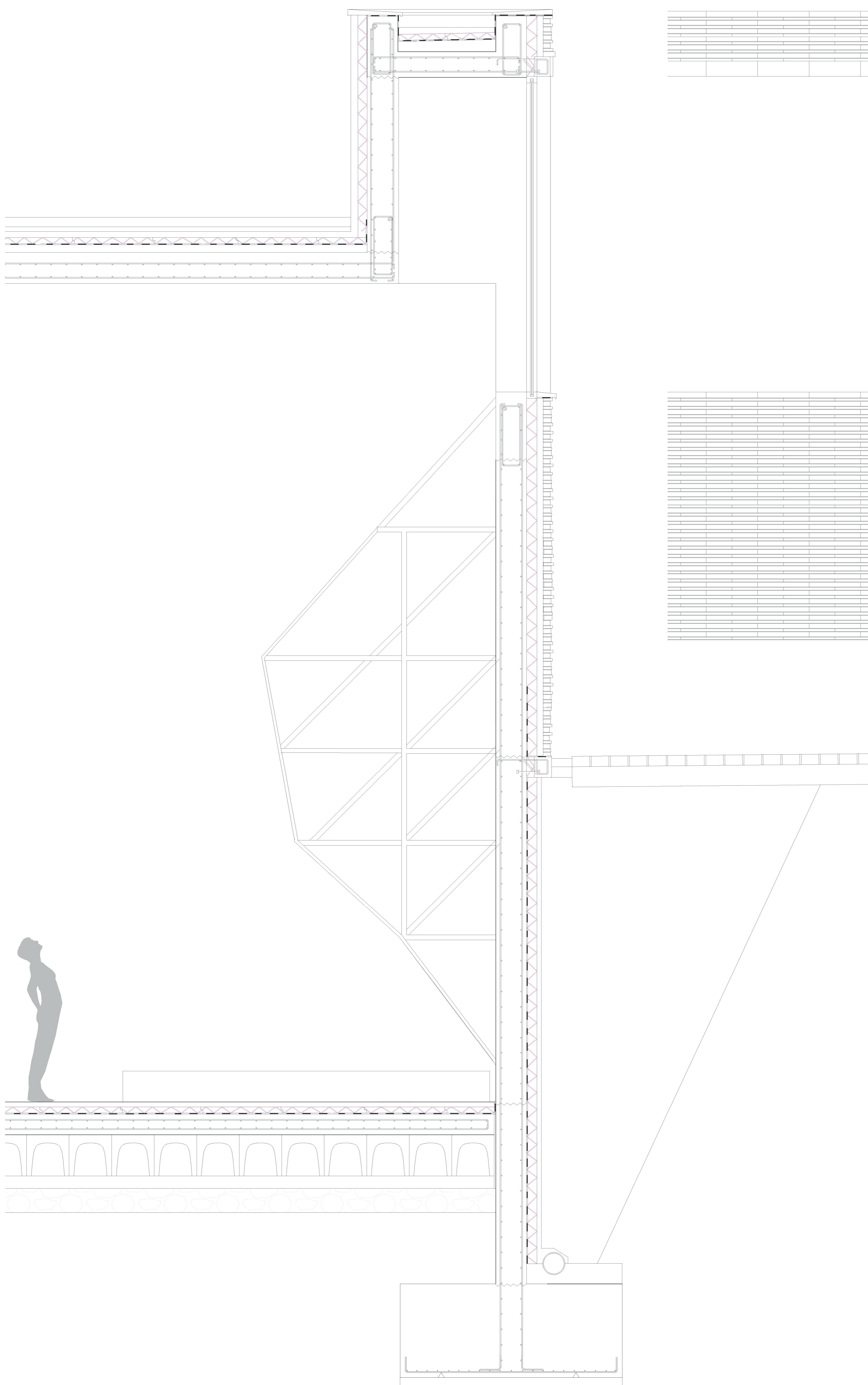
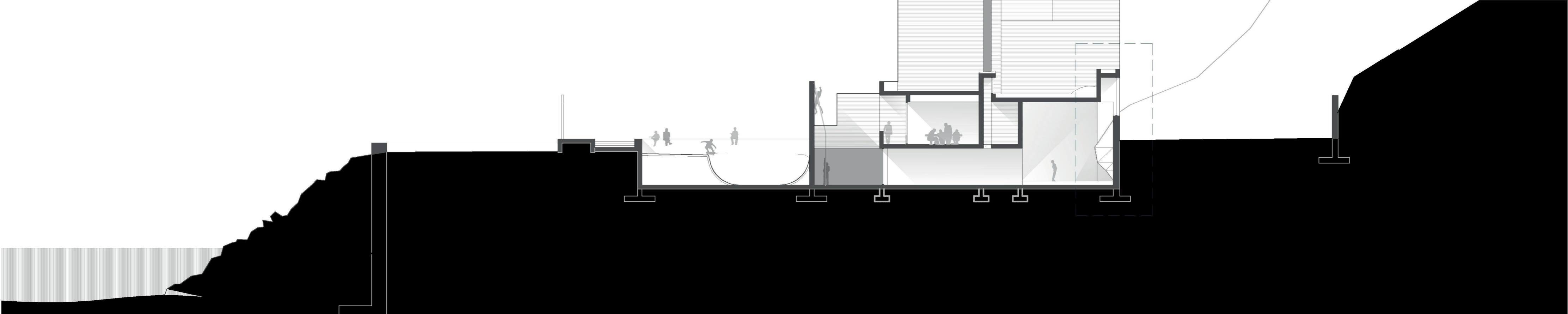
5- Baldosa hidráulica (Donostia)

3- Baldosa negro Markina

1- Adoquin negro Markina

6- Lamina de agua

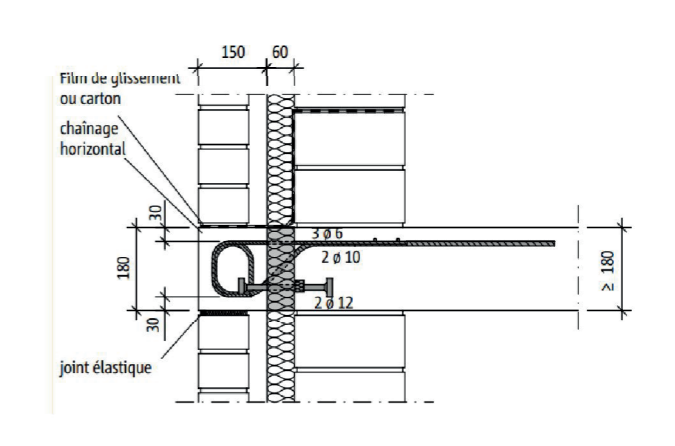
1- Adoquin negro Markina



Para lograr el acabado de piedra negro Markina, se utiliza un sistema de tacones anclados a los muros portantes.

Siendo los tacones los apoyos para las hojas de piedra, piezas ancladas al muro estructural, interrumpen la capa de aislante, generando un puente térmico en cada apoyo de las piedras.

Como solución a este problema se utiliza un conector shoeck rutherma, consiguiendo así un apoyo rígido para sustentar las hojas de piedra sin puentes térmicos.



Cubierta

- Forjado losa maciza de H.A. 25 cm.
- Encofrado recuperable con tablas de madera de 5-10 cm. de anchura
- Formación de pendientes hormigón aligerado Espesor variable
- Geotextil 0.5 cm.
- Lamina Impermeabilizante 0.5 cm.
- Aislamiento térmico polixpan extruido 10 cm.
- Grava de protección canto rodado oscuro 5 cm.
- Albardilla de piedra negro Markina

Fachada ventilada

- Muro portante H.A. 30 cm.
- Encofrado recuperable (el más económico)
- Aislamiento térmico lana de roca 10 cm.
- Conector shoeck rutherma
- Cámara de aire 5 cm.
- Acabado de piedra negro Markina

Acabado interior "boulder"

- Estructura de listones madera 5X10 cm. longitud variable
- Pletinas metálicas para unión entre listones mediante atornillado
- Paneles madera laminada 3 cm. grosor con capa de barniz oscuro
- Presas para escalada negras

Muro contención interior

- Muro portante H.A. 30 cm.
- Encofrado recuperable (el más económico)
- Zapata H.A.
- Hormigón de limpieza 10 cm.
- Tubo pvc 20 cm diámetro para drenaje perimetral de muros soterrados
- Cama de hormigón aligerado para nivelación
- Aislamiento térmico polixpan extruido 10 cm.
- lamina impermeabilizante
- lamina drenante con geotextil
- Relleno de grava

Encuentro pavimento calle con muro

- Solera de Hormigón 20 cm.
- Pavimento adoquín paseo de la Zurriola
- Zuncho hormigón para recibir acabado de piedra
- Canalón metálico

Solera

- Colchoneta amortiguación caída 35 cm.
- Pavimento continuo hormigón pulido con árido grueso oscuro 5 cm.
- Junta de dilatación 1.5 cm.
- Lamina Impermeabilizante
- Aislamiento térmico polixpan extruido 10 cm.
- Solera Hormigón armado 20 cm.
- Sistema solera sanitaria con casetones de polietileno
- Hormigón de limpieza
- Relleno de grava
- Terreno existente

Muro contención en exterior

- Muro portante H.A. 30 cm
- Encofrado perdido muro de piedra negro Markina

Lucernario lineal

- Doble vidrio con gas argón, vidrio interno Traslucido para diluminar la luz
- Carpintería metálica

Carpintería de madera oscura

Tablones vestuarios y paredes

- ladrillo color claro, similar arenisca, cálido