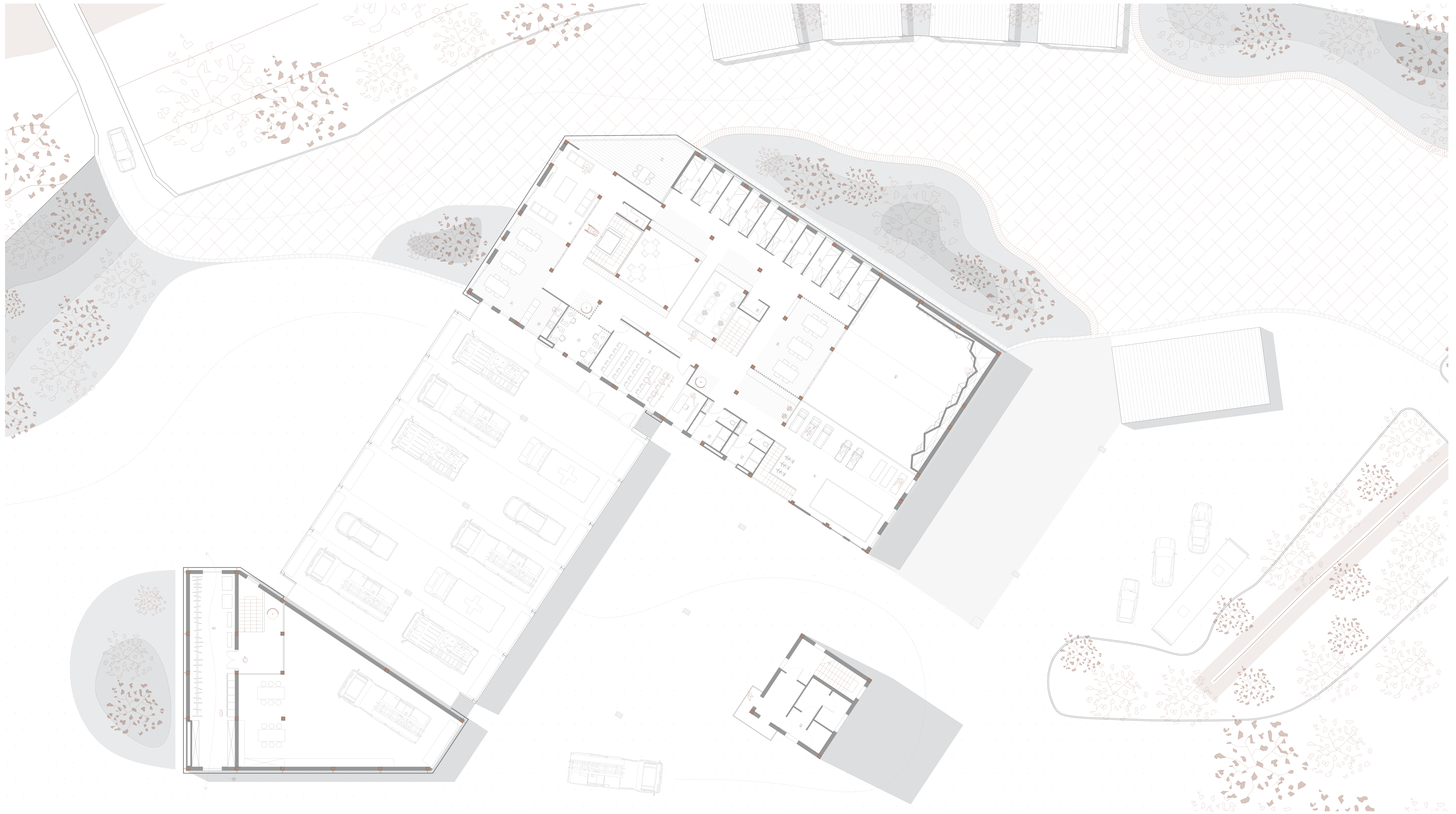




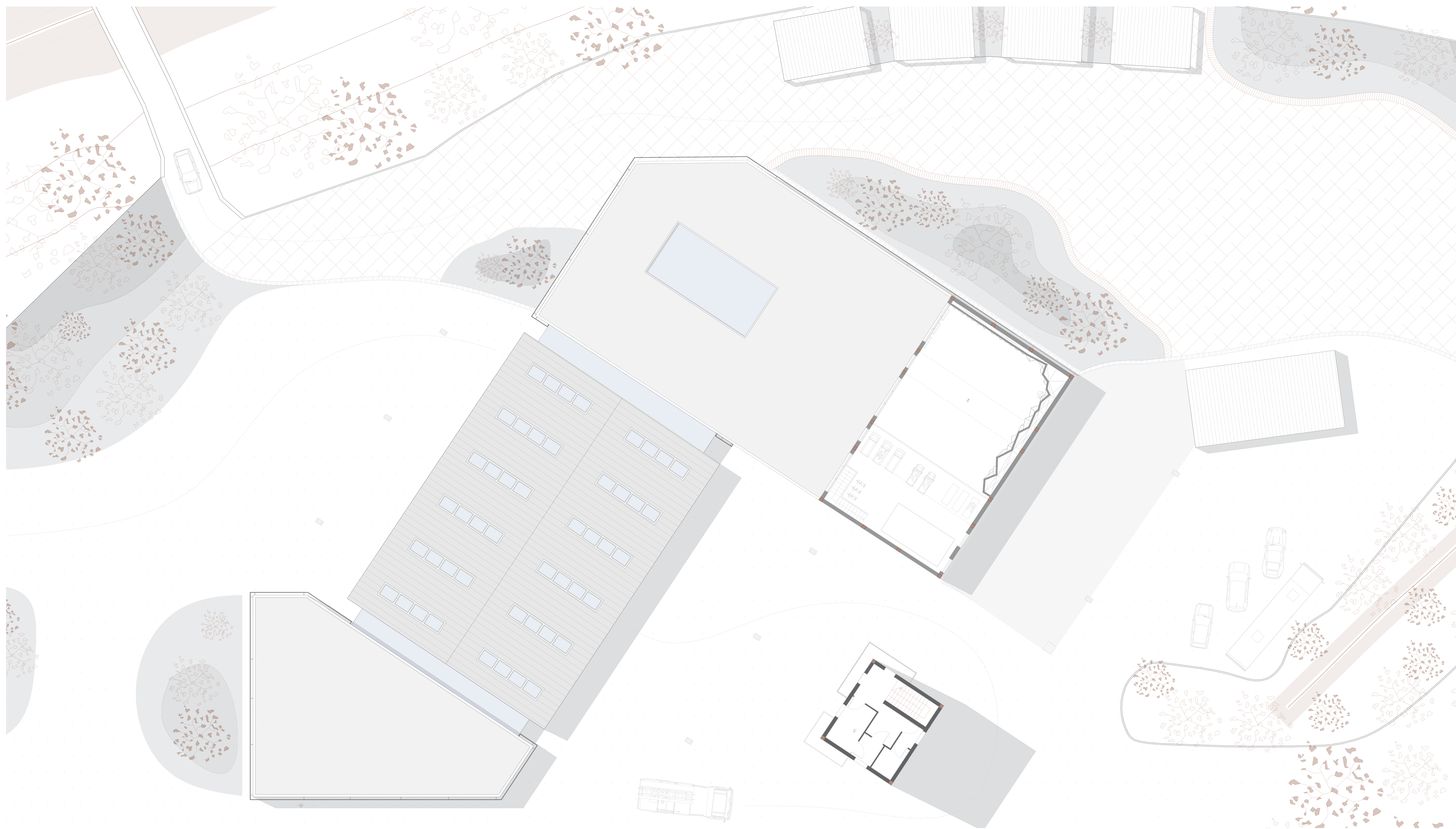
- | | | | | |
|---|---|--|---|---|
| 01-Harrera 11,4 m ² | 07-Larrialdietarako aldagelak 81,3 m ² | 13-Komun publikoa 2,8 m ² | 18-Galdara gela 8,2 m ² | 24-Ekipo elektrogenoa 13,4 m ² |
| 02-Buruen bulegoak 17 m ² | 08-Biltegia 6,5 m ² | 14-Elbarrituentzako komuna 10,5 m ² | 19-Kamiolen hangarra 535 m ² | 25-Ur tankea 13,5 m ² |
| 03-Erizaintza 12 m ² | 09-Komunak 13 m ² | 15-Takilak 23,6 m ² | 20-Tailer mekanikoa 122,5 m ² | 26-Entrenamendu dorre 46,4 m ² |
| 04-Gela teknikoa 3,5 m ² | 10-Aldagelak 17,8 m ² | 16-Rokodromoa eta kirola egiteko espazio diafanoa 126 m ² | 21-Tailer 30 m ² | 27-Ontzientzako biltegia 68 m ² |
| 05-Biltzar gela 18,4 m ² | 11-Egongela publikoa 46,3 m ² | 17-Muskulazio gimnasioa 41 m ² | 22-Produktu toxikoen biltegia 19 m ² | 28-Espumarekin lan egiteko gunea 217,3 m ² |
| 06-24 orduko bigilantzia gela 17,2 m ² | 12-Aretoa 47,8 m ² | | 23-Area eta gatzaren biltegia 13 m ² | |



29-Terraza 28 m²
 30-Egongela 31,4 m²
 31-Jangelak 34 m²
 32-Sukaldea 12 m²
 33-Bulegoa 13,5 m²
 34-Ikasgela 42,2 m²

35-Komuna + egongela 10,2 m²
 36-Sukaldearen biltegia 2,6 m²
 37-Logelak 6 m²
 38-Izaren biltegia 2,8 m²
 39-Ikasteko txokoa 36 m²
 40-Rokodromoa 126 m²

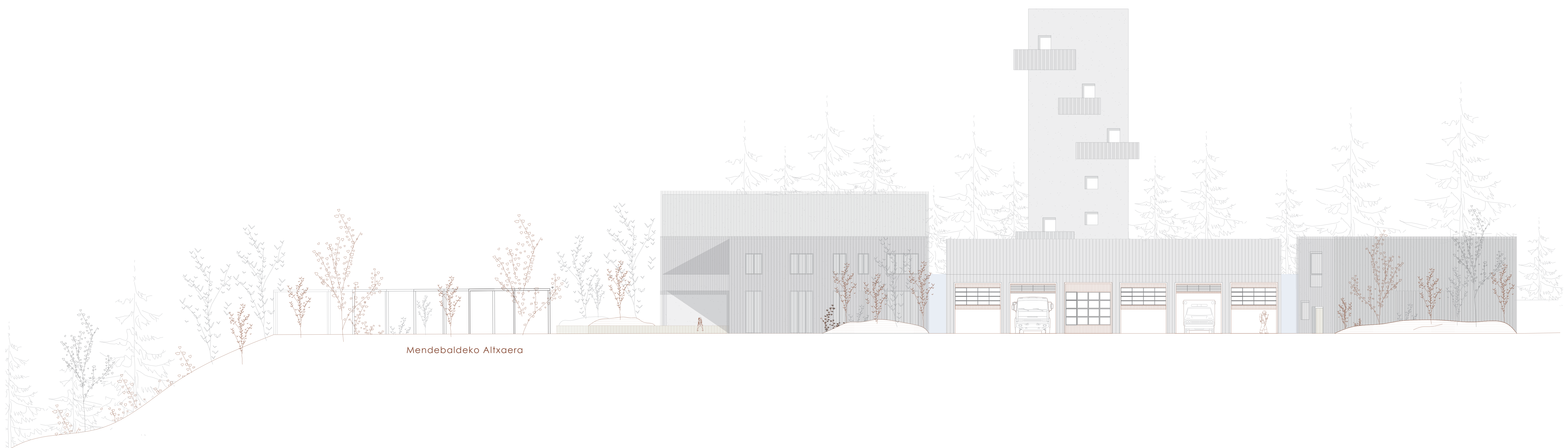
41-Gimnasio aerobikoa 77,3 m²
 42-Trajeak zikatze gela 58,5 m²
 43-Entrenamendu darrea 46,4 m²



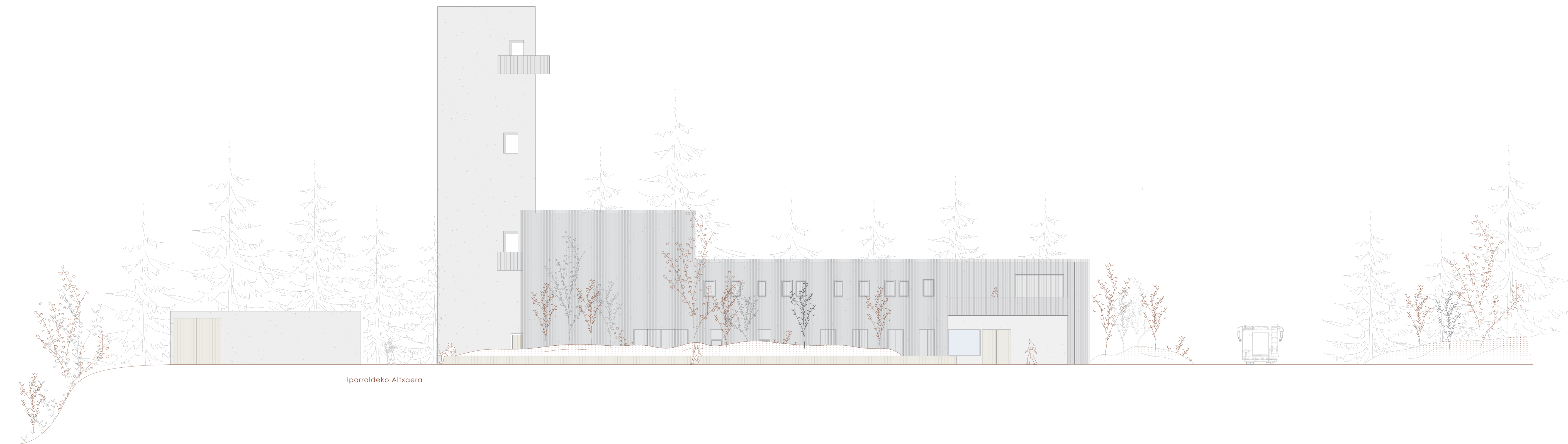
44-Rokodromoa
45- Entrenamendu dorea



Ekialdeko Altxaera



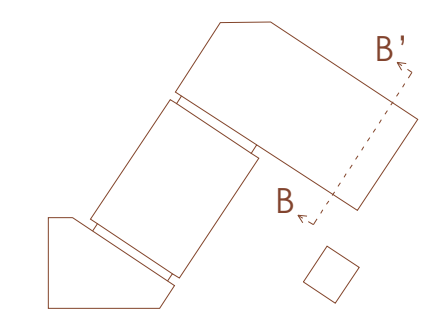
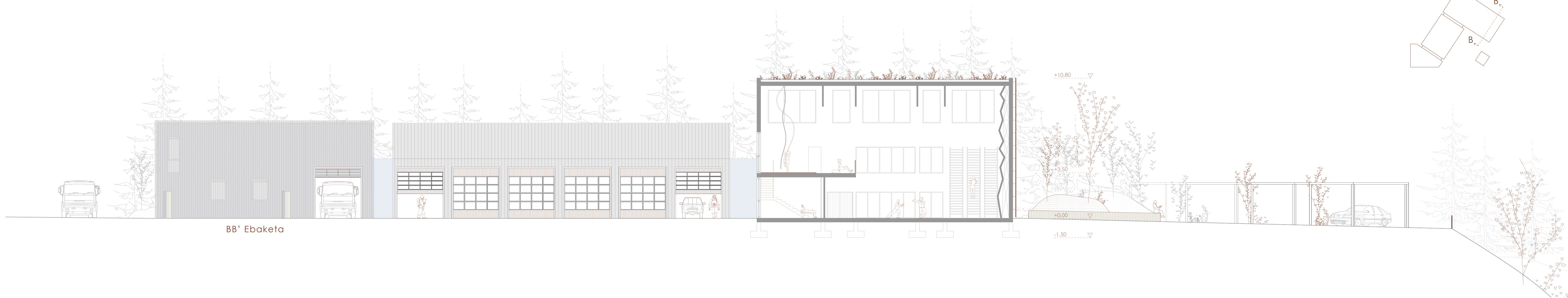
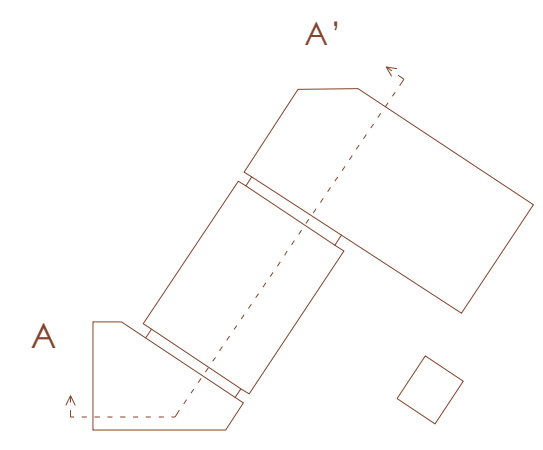
Mendebaldeko Altxaera

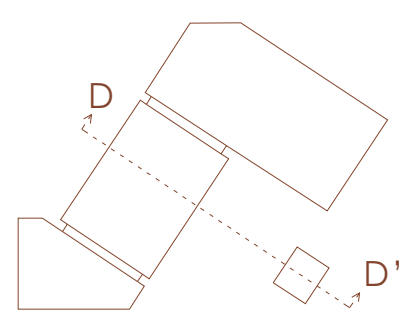
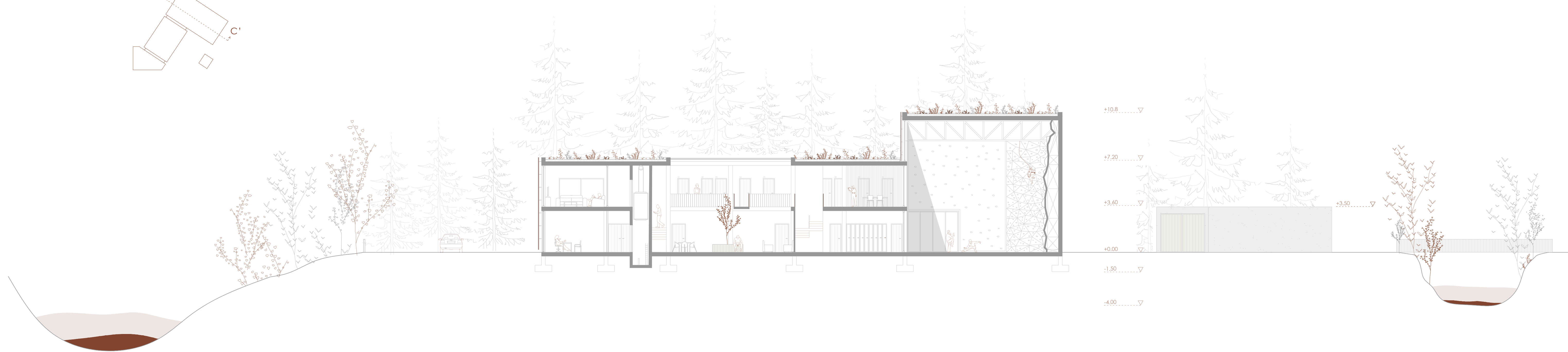
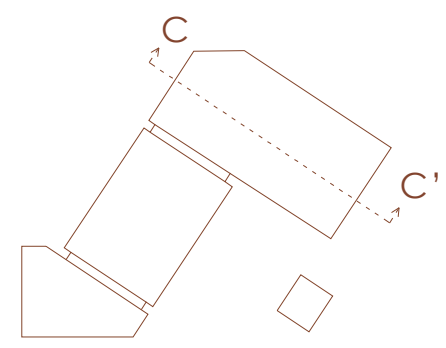


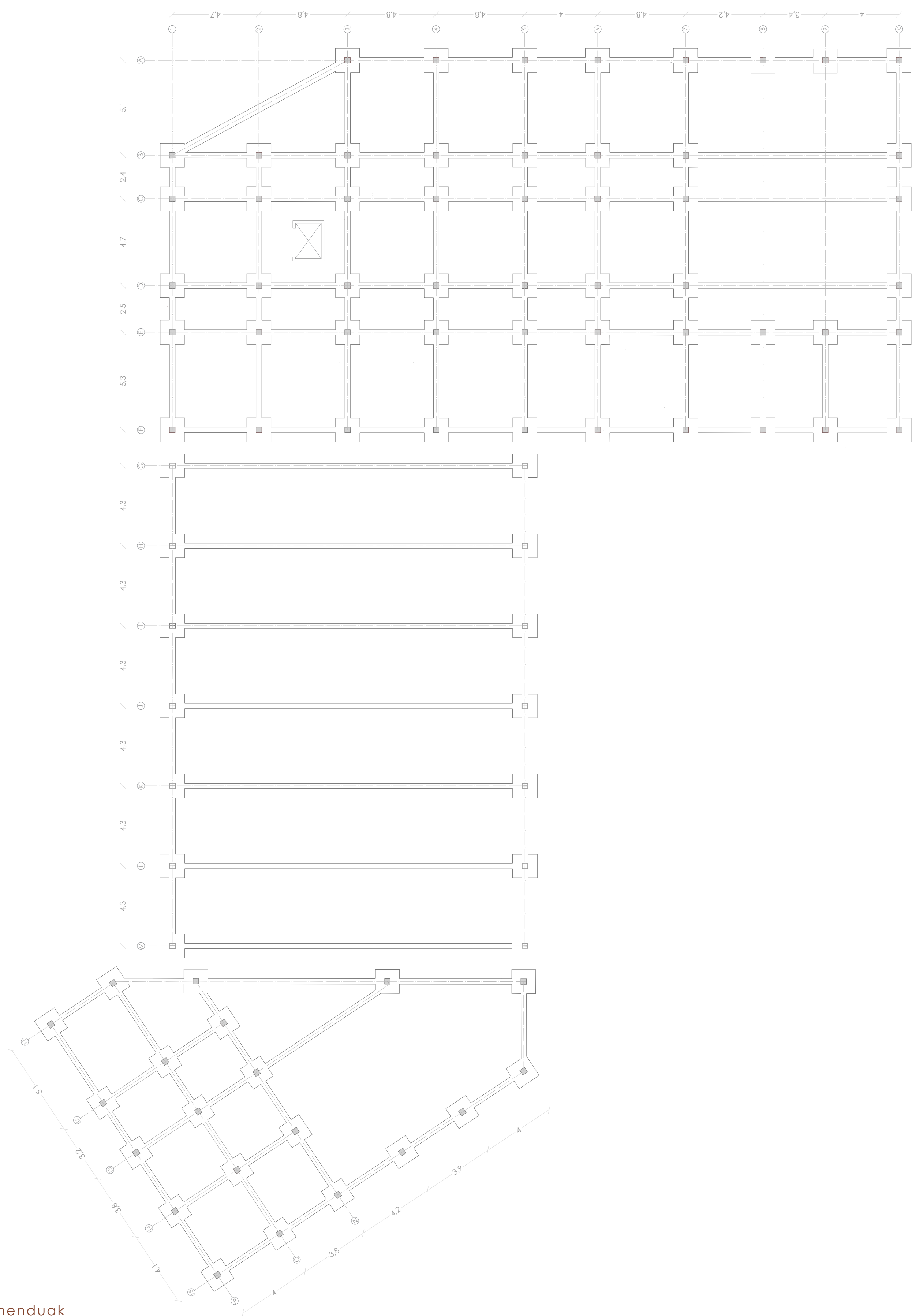
Iparaldeko Altxaera



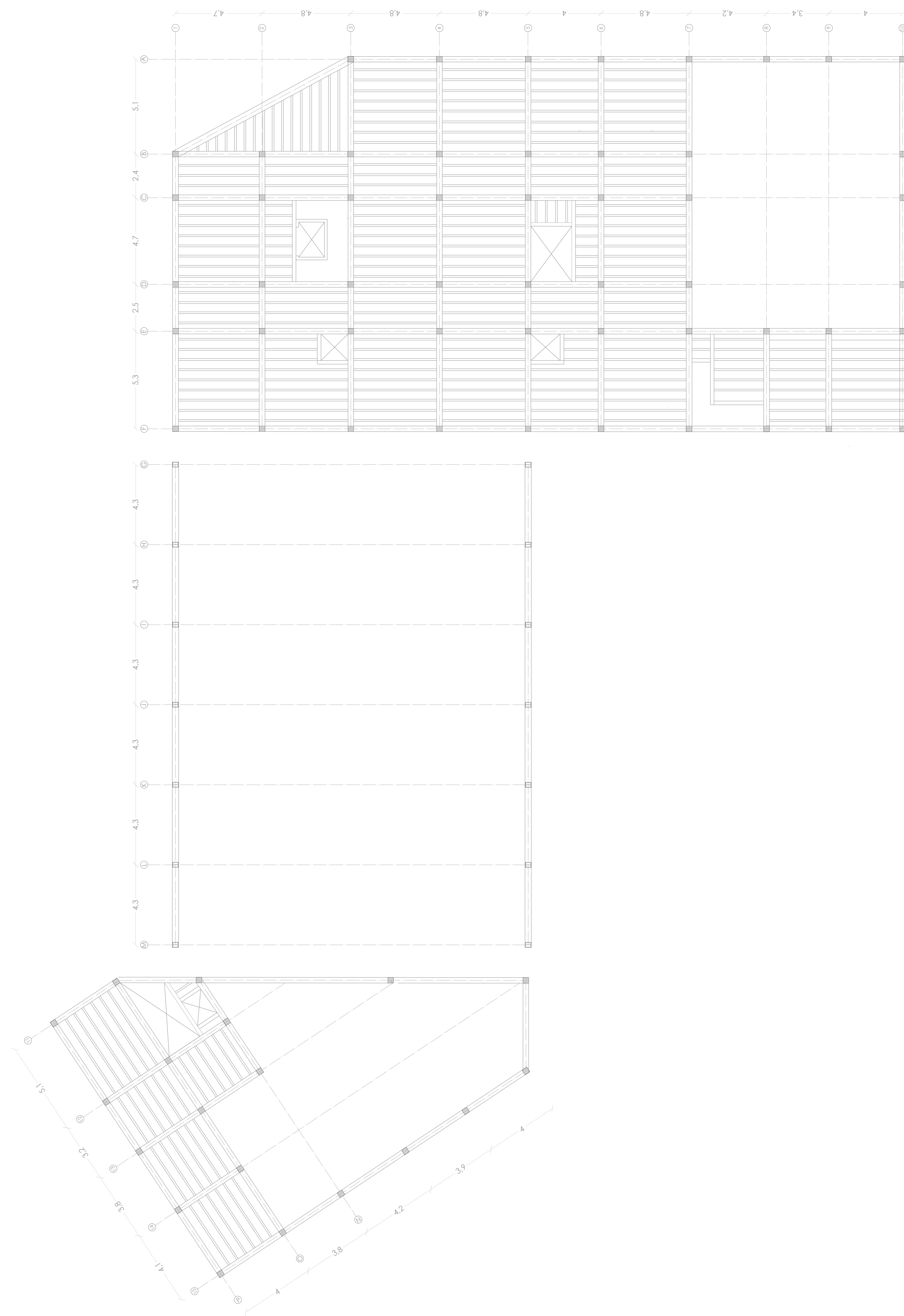
Hegoaldeko Altxaera



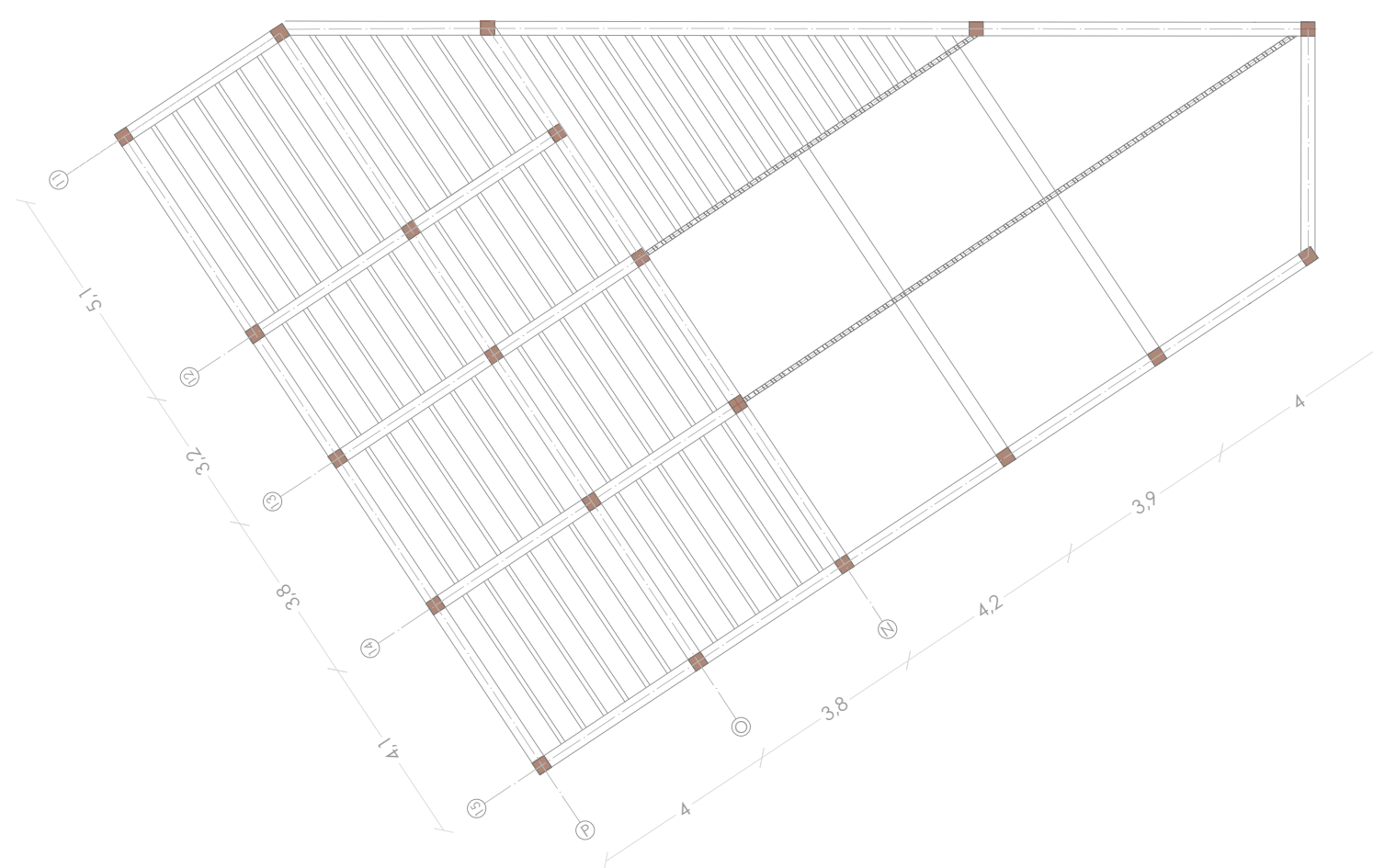
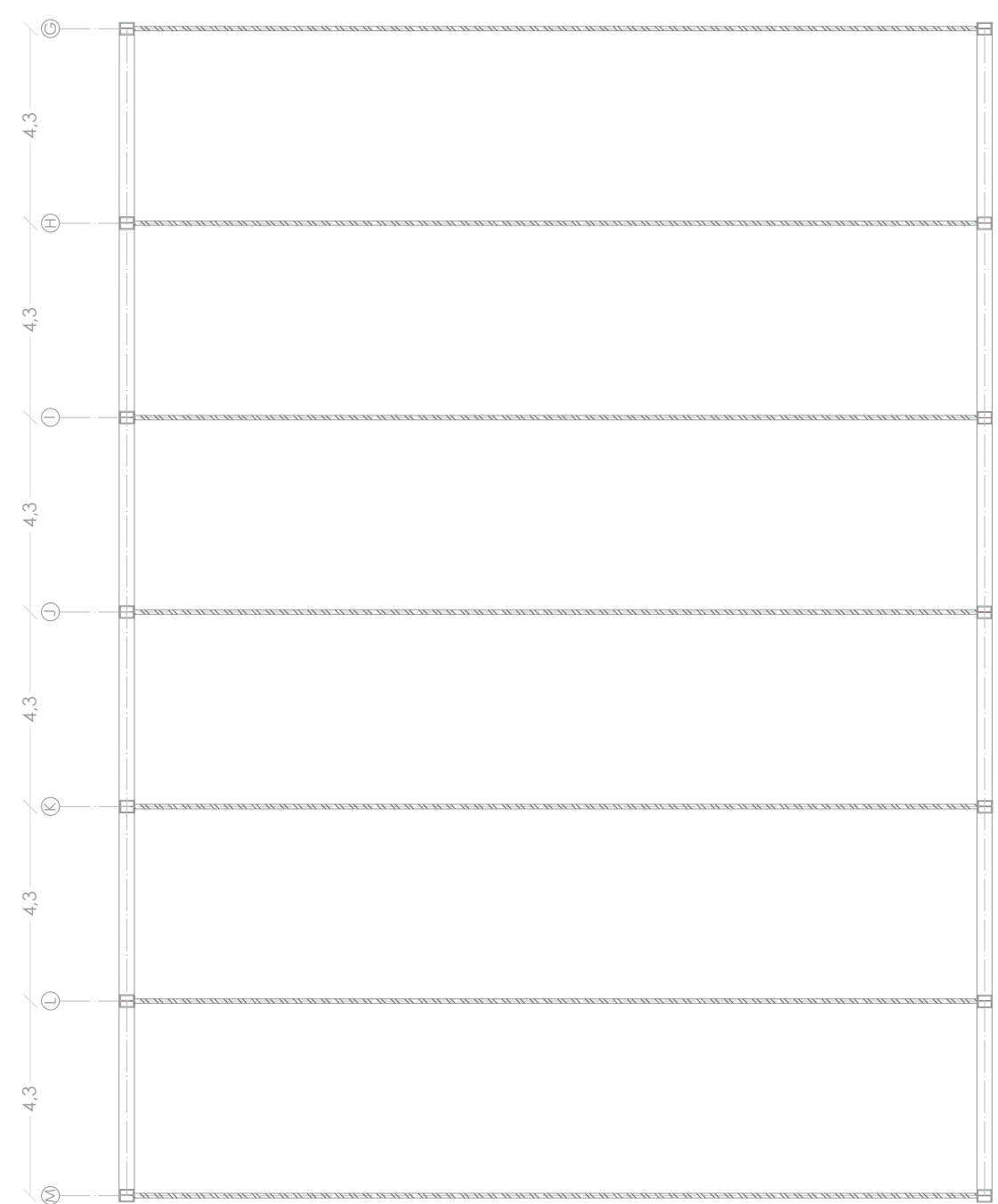
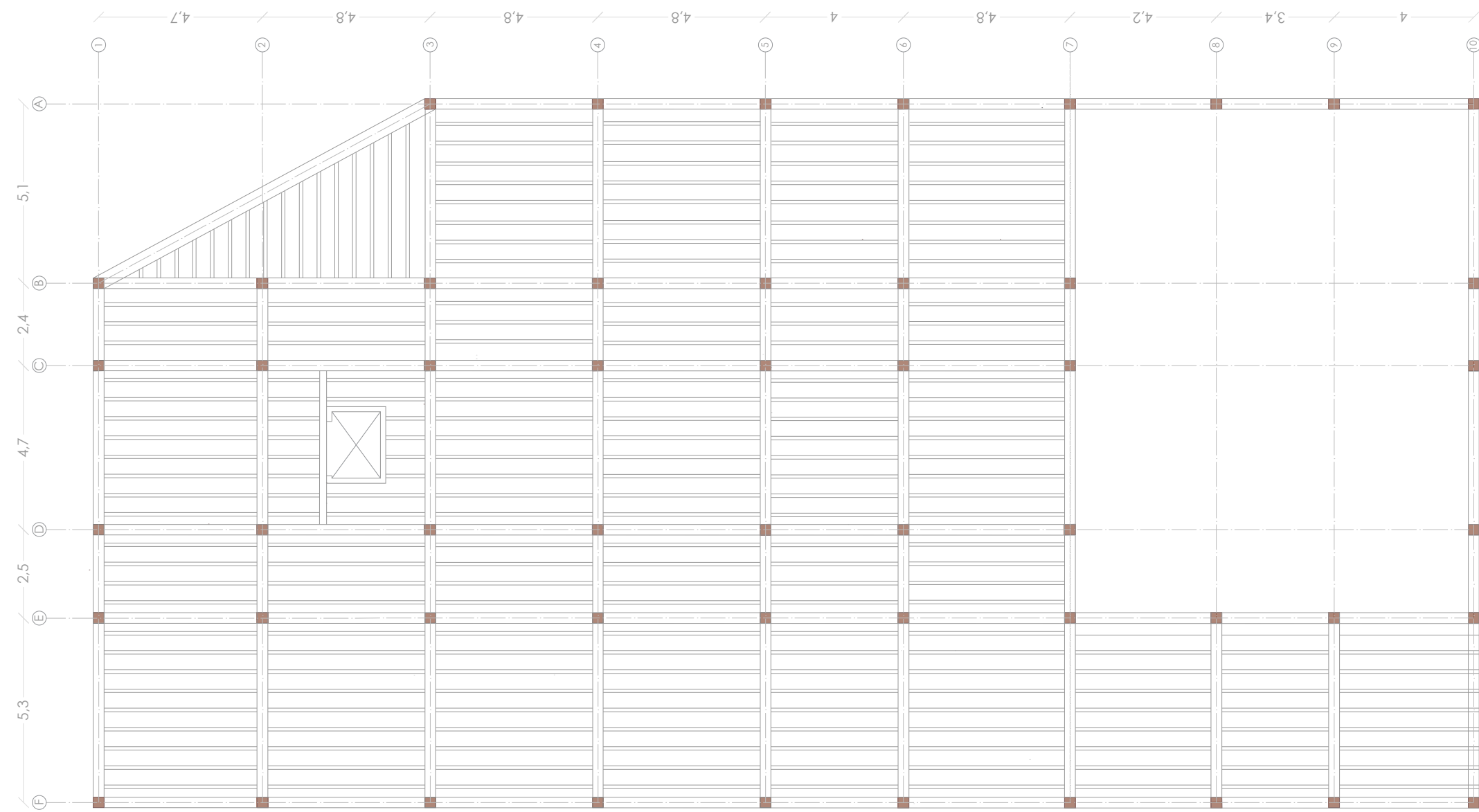




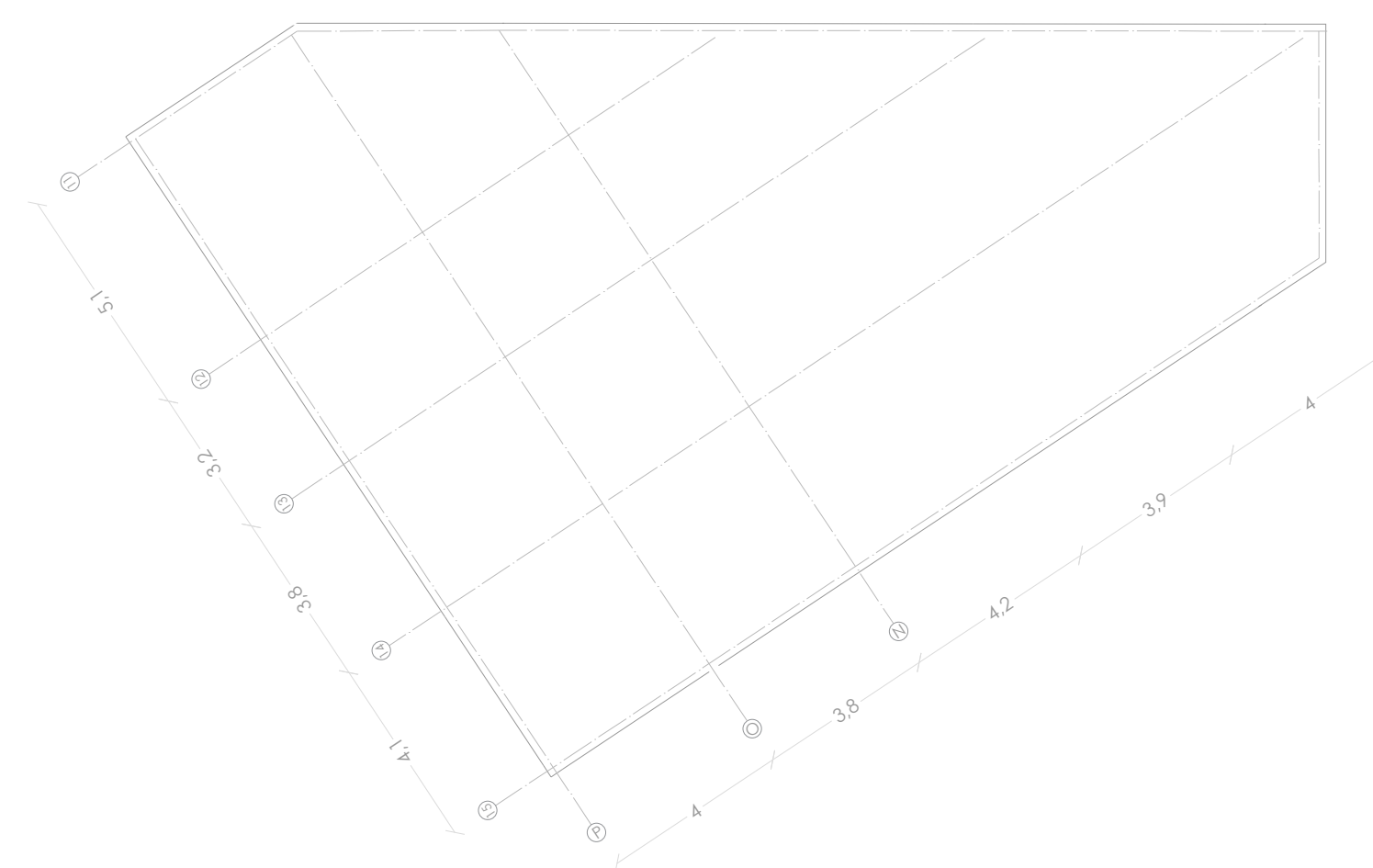
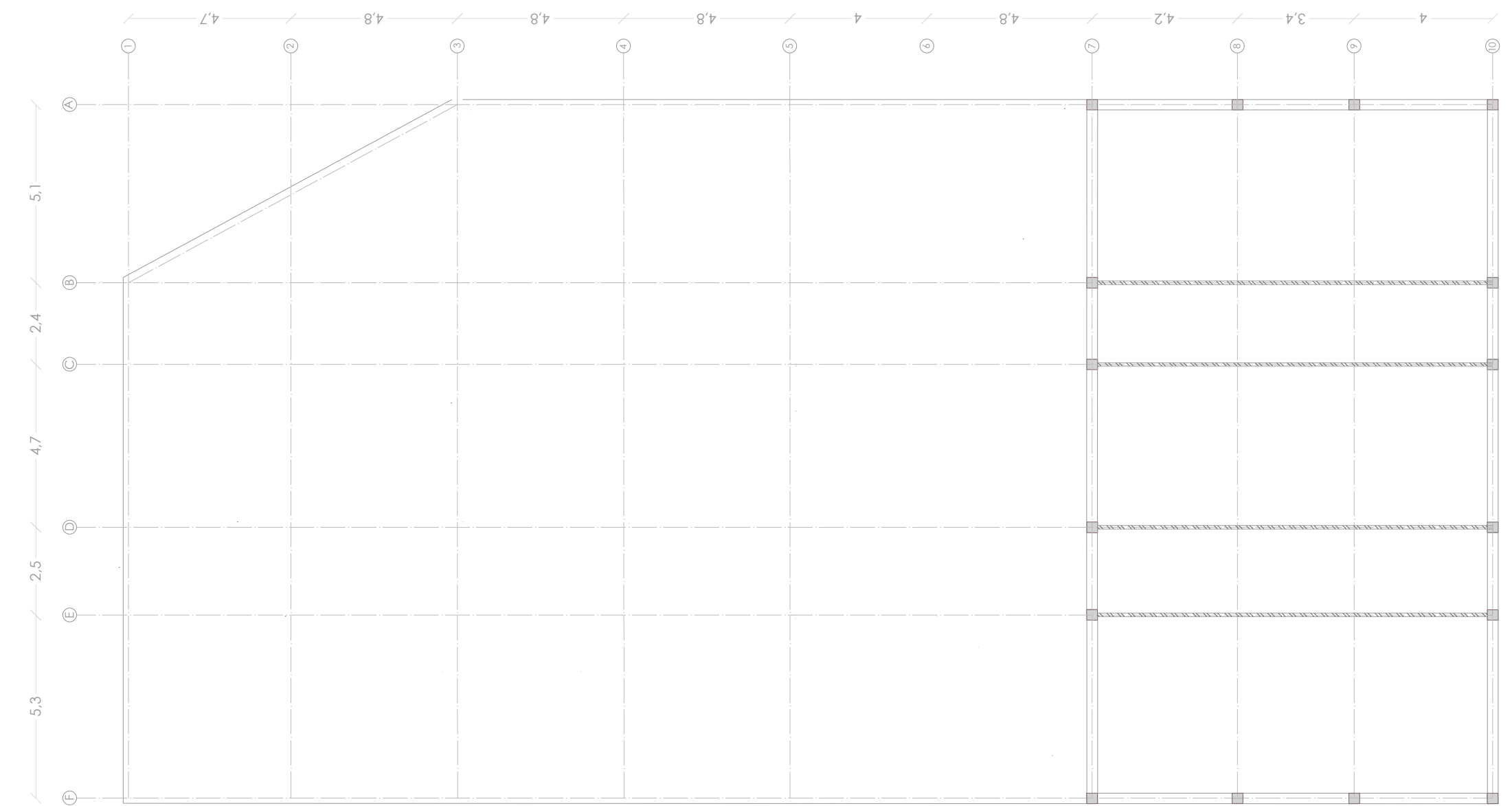
Zimenduak



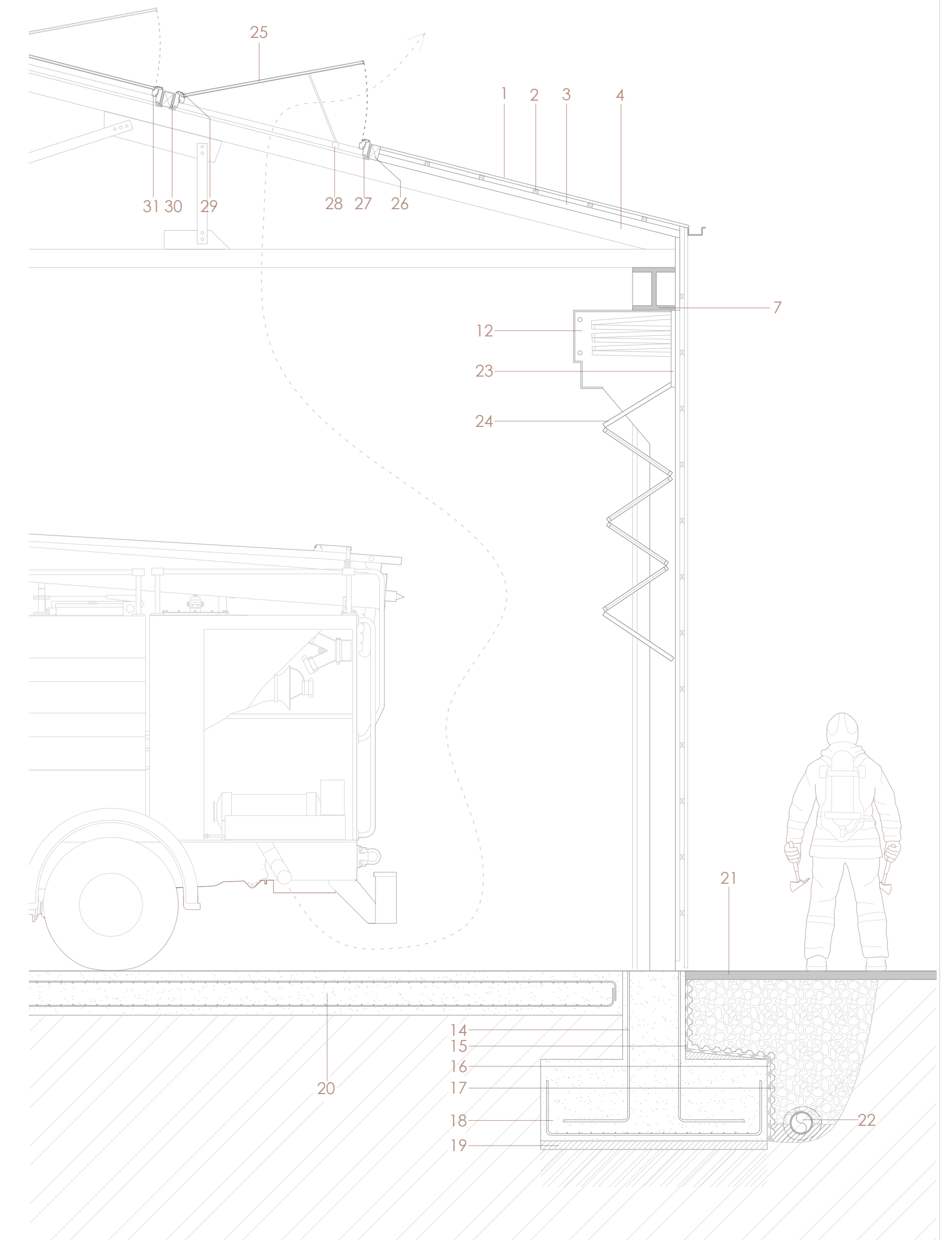
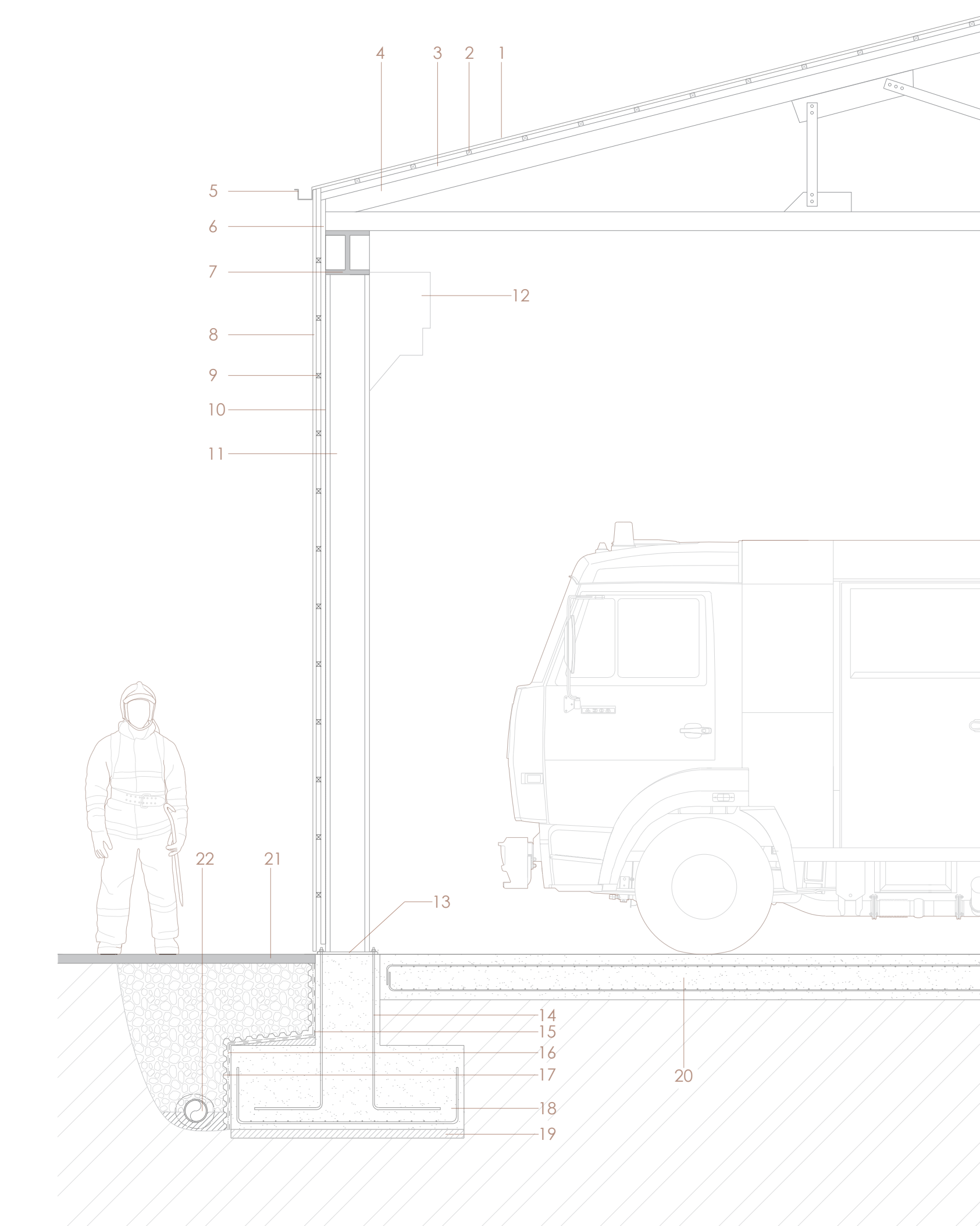
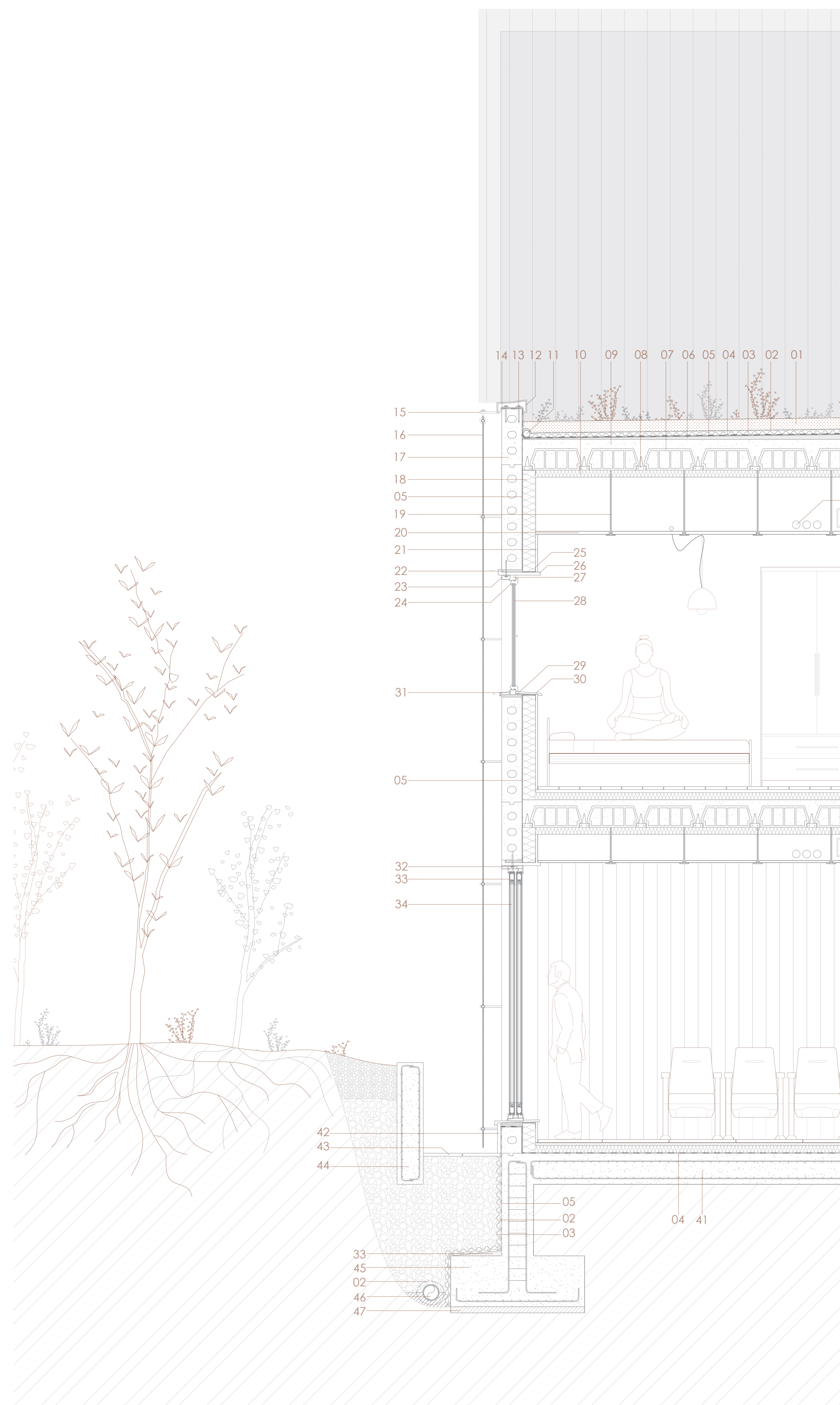
1-Solairua



2-Solairua

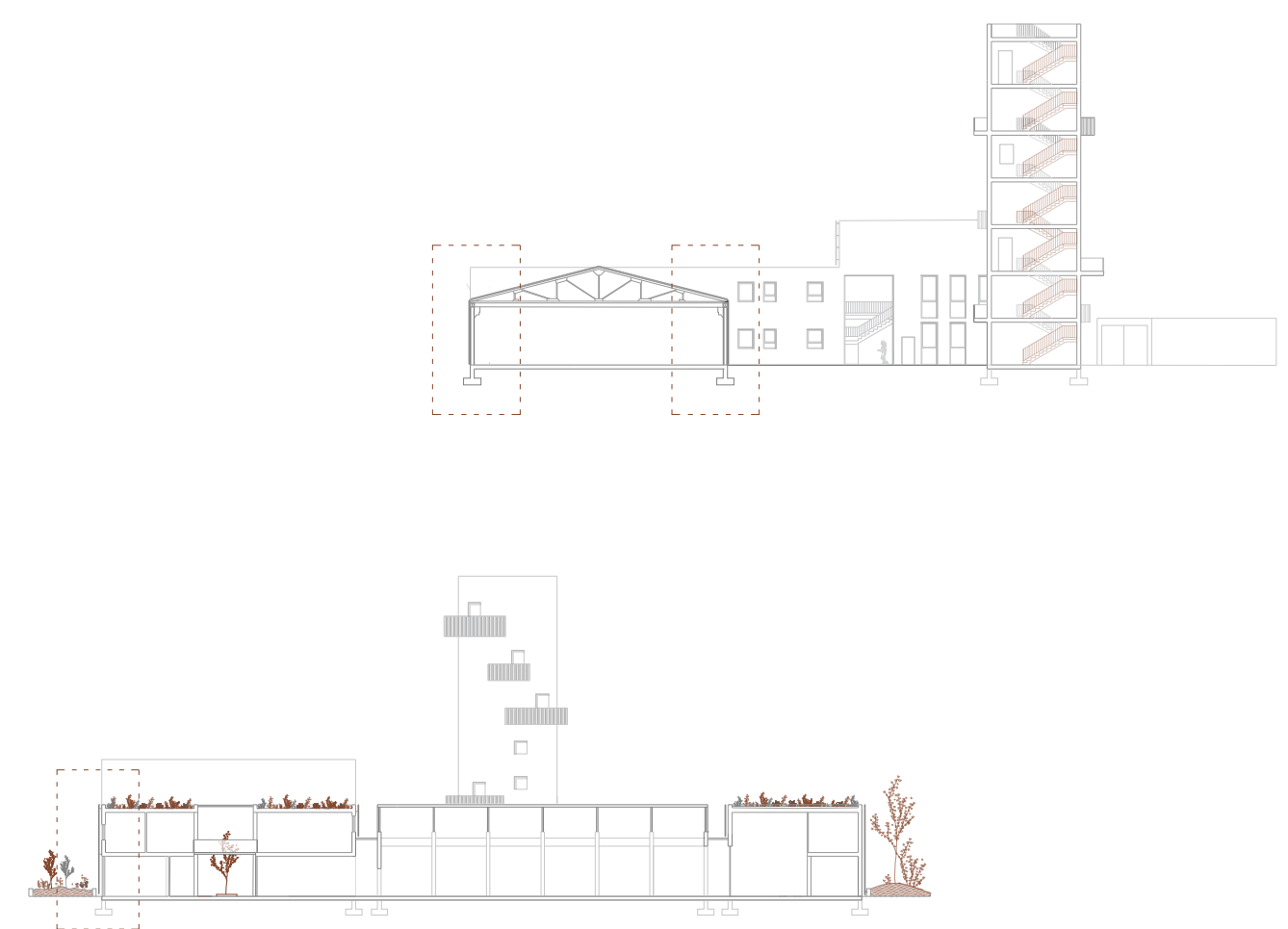


3-Solairua



- 01- Substratu begetala
- 02- Geruza geotextilia
- 03- Drenazio eta sustraien kontrako babesa
- 04- Lurrunaren aurkako babesa
- 05- Geruza iragazgaitza
- 06- Molda morteroa
- 07- Gangatila zeramikoa
- 08- Hormigoizko habexka
- 09- Hormigoizko forjaturia
- 10- Isolamendu termikoa (7zm)
- 11- Urak bideratzeko futua
- 12- Erremate metalikoa
- 13- Taloju metalikoa
- 14- Babes plaka metalikoa
- 15- Altxairuzko sarearen euskarriak
- 16- Altxairu erdialdeko sarea
- 17- Hocedesa enpresako hormigoizko lauza prefabrikatuak (20zm)
- 18- Isolamendu termikoa (13zm)
- 19- Sabai faltzaren euskarria
- 20- Igeltzuzko plaka
- 21- Igeltzuzko akabera
- 22- Isolamendu banda (0,2 zm)
- 23- Perfil metalikoa
- 24- PVCzko marka
- 25- Isolamendua eusteko perfil metalikoa
- 26- Dintela
- 27- PVCzko aurremarkoa
- 28- Beira bikiltzeko leihoa
- 29- Molda morteroa
- 30- Barne bartasua
- 31- Bartasua
- 32- PVCzko aurremarkoa
- 33- PVCzko marka
- 34- Leiho gidariduna
- 35- Instalakuntzak sartzeko futuak
- 36- Bentilazio hodia
- 37- Egurrezko xafak (3zm)
- 38- Egurrezko arastrelak (3zm)
- 39- Trabertinozko lauak (3zm)
- 40- Itsaspen morteroa (3zm)
- 41- Hormigoizko solera
- 42- Hormigoizko lauza (3zm)
- 43- Hormigoizko lauza (3zm)
- 44- Hormigoizko horma
- 45- Hormigoizko zapata puntuala
- 46- Dren hodia
- 47- Garbiketa hormigoia (6zm)

- 1- Aluminio anodizatuzko txapa
- 2- Arastel metalikoak
- 3- Altxairu gaibonizatuzko C profileko langai
- 4- Altxairuzko zertxa
- 5- Erretena
- 6- Metalezko arastel bertikalak
- 7- Habe metalikoa HEB 300
- 8- Aluminio anodizatuzko txapa
- 9- Metalezko arastel horizontala
- 10- Soladura
- 11- Zutabe metalikoa IPE 300
- 12- Aparkalekuaren atea sartzeko kaxa
- 13- Zutabe eta zimenduaren arteko altxairuzko lotura
- 14- Zapataren anklaia
- 15- Geruza iragazgaitza
- 16- Drenazio
- 17- Drenazio
- 18- Hormigoizko zapata puntuala
- 19- Garbiketa hormigoia (6zm)
- 20- Hormigoizko solera
- 21- Aglomeratu asfaltikoa (6zm)
- 22- Dren hodia
- 23- Ateak jasotzeko railak
- 24- Aparkalekuaren ate sektionala
- 25- Beira bikiltzeko leihoa
- 26- Altxairuzko aurremarkoa
- 27- Leihoaren barne akabera
- 28- Leihoak irekitzeko motore automatikoa
- 29- Perfil metaliko babeslea
- 30- Estankotasun ainguraketa
- 31- PVCzko marka





-  Euri uren jasoketa
-  Ur kutsatuaeren jasoketa
-  Hidrantea
-  Presio Bomba
-  Arketa
-  Arketa
-  Estolda



0-Solairua



1-Solairua