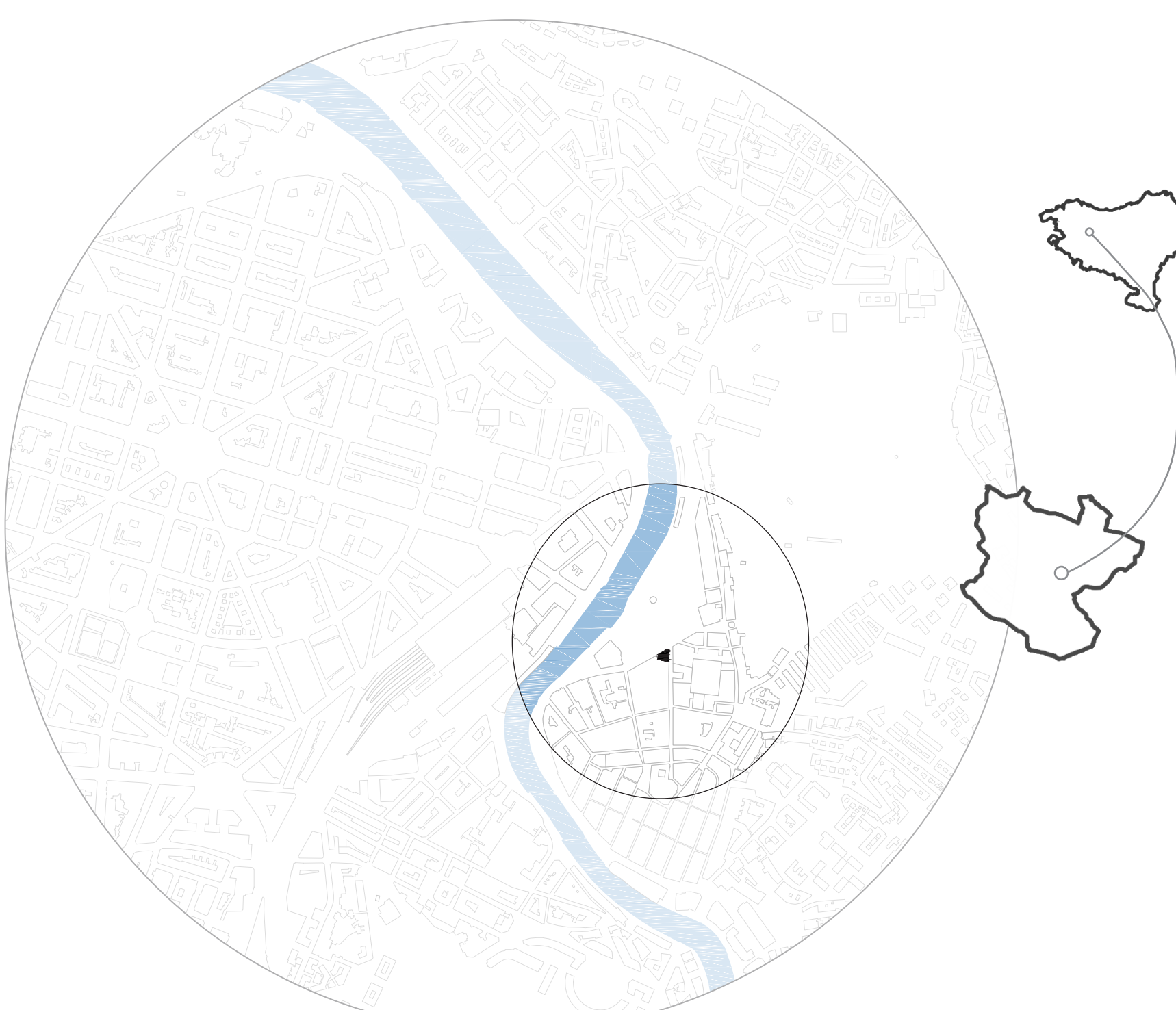
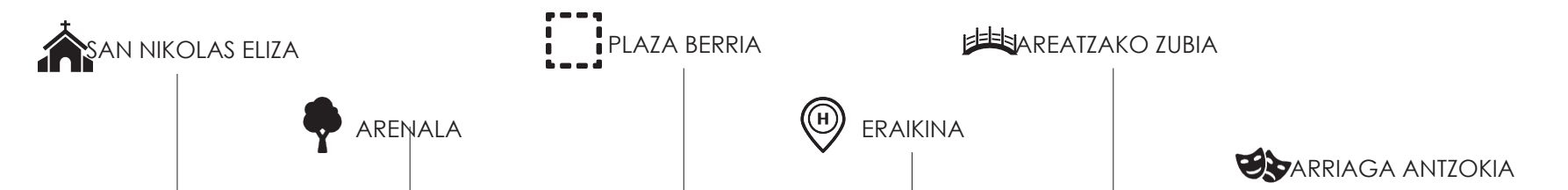


B.A.K.4  
HOTELA BILBOKO ARENAL KALEAN  
Ikaslea: Maitane Lacalle Arbaiza Irakaslea: Maria Olatz Irulegi



PROIEKTUAREN LABURPENA

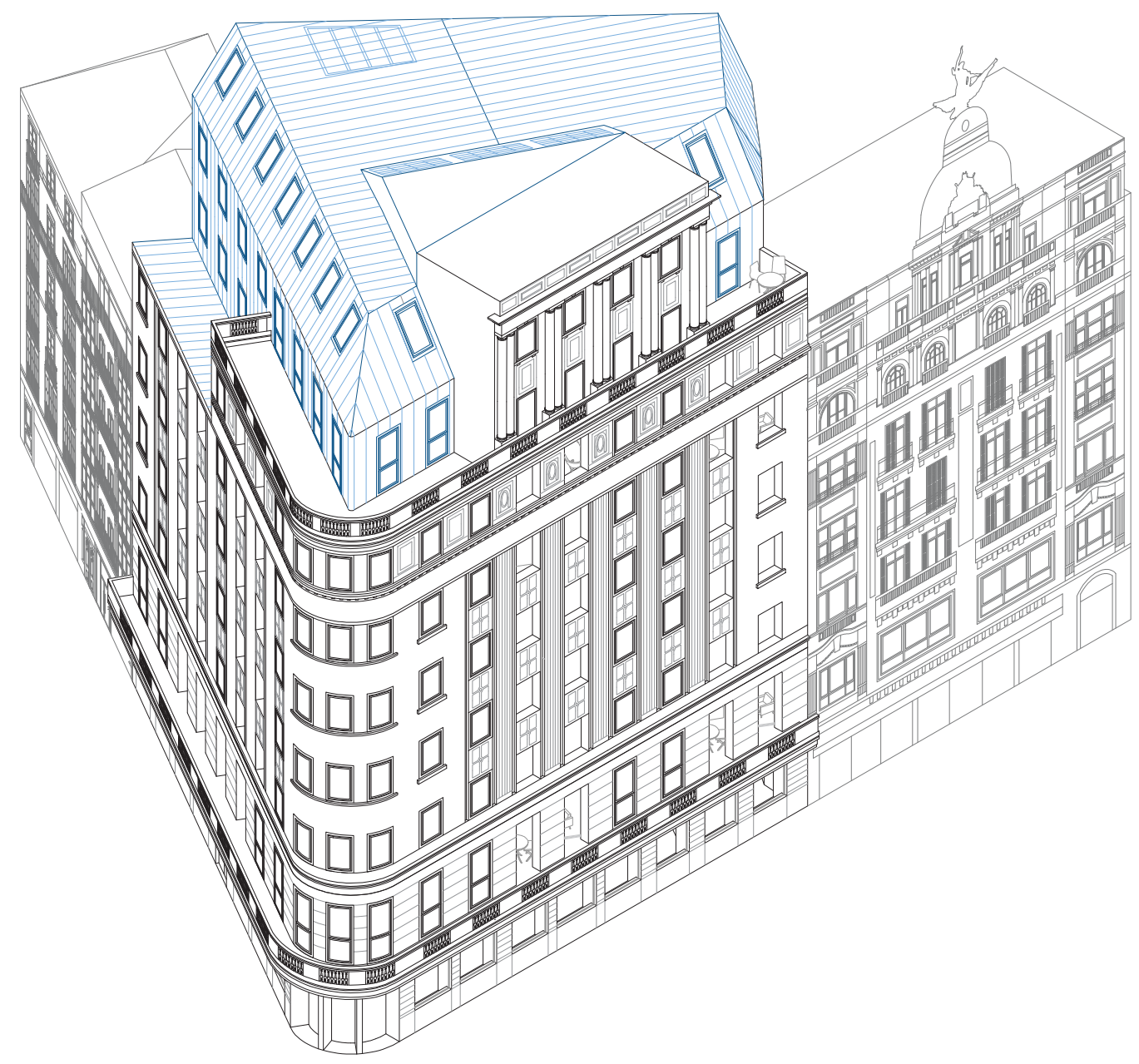
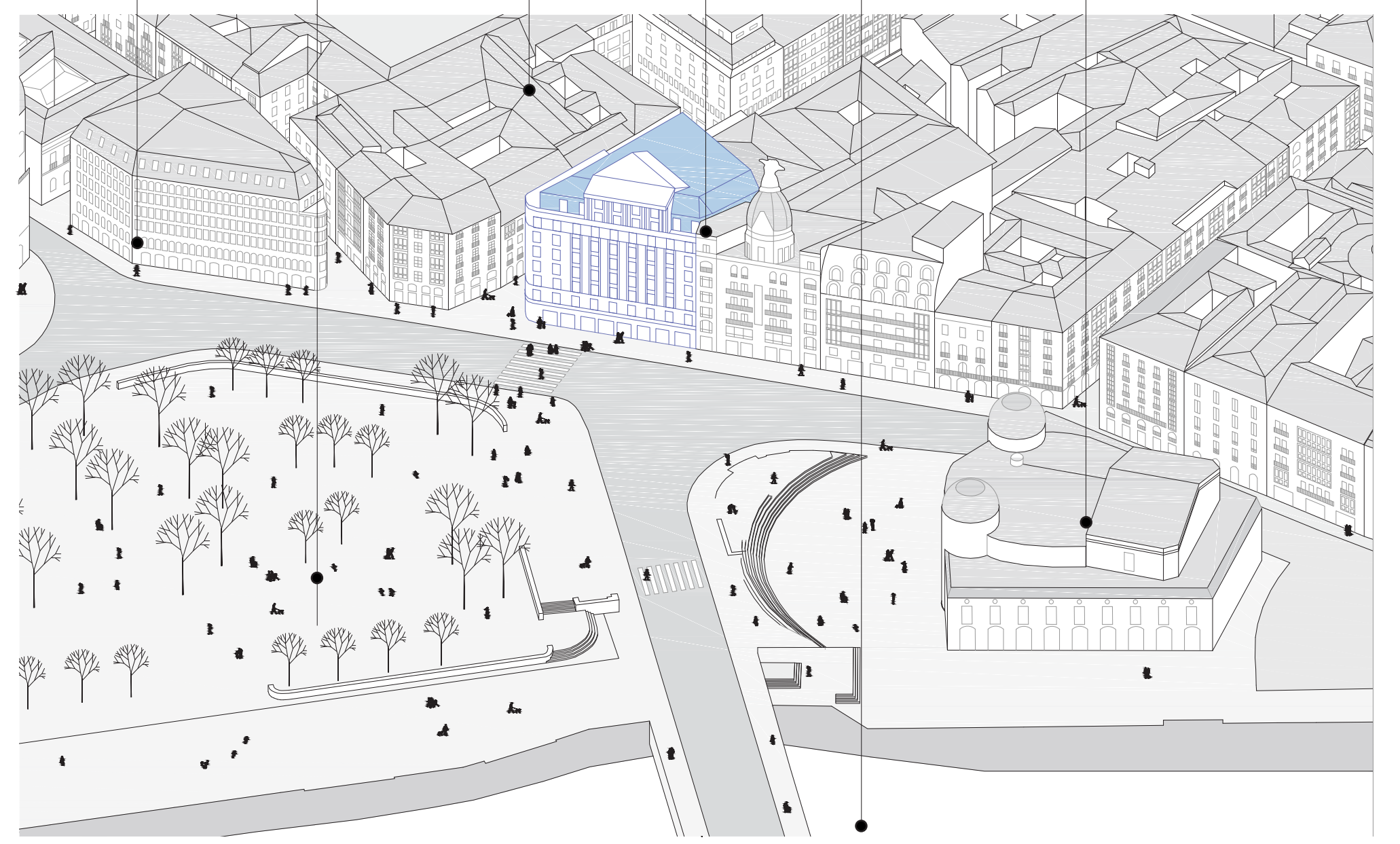
Zer: Erabilera aldaketak esku hartzea  
Non: Bilboko Arenal kaleko 4 zenbakian

Bilboko alde zahararen kokatzen den erakin baten eraberritzea planteatzen da. Arenal kaleko 4 zenbakia hiri barnean oso espazio esanguratsua betetzen du izan ere alde zahararen "fatxadaren" konposizioaren parte da. Urteetan zehar hanabiz erabilera aldaketak izan ditu, azkenekoak banketxe bat izanik, oraingoan bere urte gorenak berreskuratzea nahiago erabilerara bueltatu egingo da.

Hotelekin kuzkapi tradizionalerik aldatu nahi izan da eta erabiltzaile ezberdinen beharretara moldatuz, batez ere negoziu edo lan bidaletarako berezien zentzuzko du helburu, beraz bezero mola hauen beharrik aztertuta lortu izan da proiektuaren programa.

Hiria hardu batzuetarako besterik ez edota hilabete oso baterako datonekin moldatzea du helburu, horetarako logela tipologik ezberdinak sortu izan dira (la egitekoak besterik ez, logela amugorako edota luxuzko logelak ere). Negozio dituzten gurasoentzat ere haurtzaindegia berrikusi da, hau bezeroentzat ez bakarrik eta berriko eta inguruko langileentzat ere erabiltzeko izan daiteke.

Azkenik erakinarri estali berri bat eskaintzen saio atzeratuak dituen azken solairuan. Horien geometria eta materialitatea alde batetik erakin berri erantzeren diseinua hurbiltzen eritimo eta bolumetria jarraituz, eta bestetik inguruko erakinek dauzkaten estaliek integratuz.



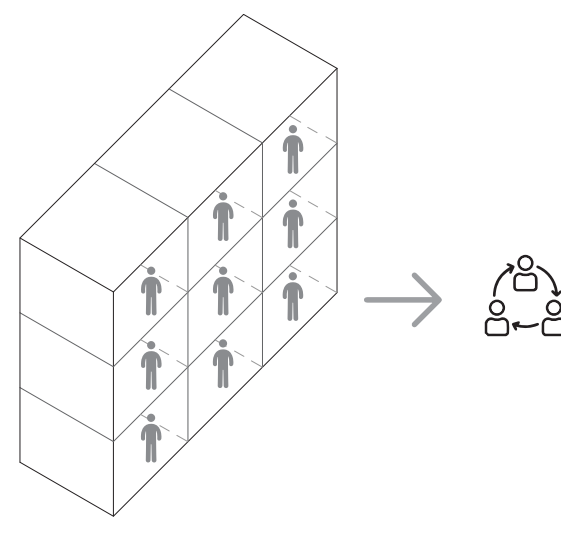
ESTRATEGIA

Hotel tradizionalak logeletan oinarritzen dira, espazio komun gutxiago utzi eta bezeroen arteko komunikazioa murriztu.

Hotel tradizionalaren ideiarekin **apurtzeko**, bezeroen arteko **interakzioa** abultzatu egingo da eta hori garrantziko emanez.

Logelak osatzen dituzten bolumen pribatu eta **libriak bananduz**, tartean **espazio ezberdinak** sortuko dira, hauek izanera ezberdina izanda biziak **kolektiboagoa** sortzea da helburua, bezeroak haien artean elkar eraginda.

Berez arte espazio hauek hotelaren barnean izanera **publikoagoa** aurkeztuko dute erabilera librea izanda **gai ezberdinen** inguruan.



ARDAITZA

Erakinarri mantentzeko diren elementuak hormak eta eskalera originala dira. Azken honek norabide ardatza eratu du. Norabide hori erantzuzko diseinua eritimo, bolumen eta espazio ezberdinek

Mantentzeko elementuak  
Eskalera originalak  
+ horma

komunikazio nukleoa berria

Logelak kanpoaldera

Espazio komunak okupatze ezberdinak sortu

LOGELAN GARAPENA

Barneko kanpo espazioa

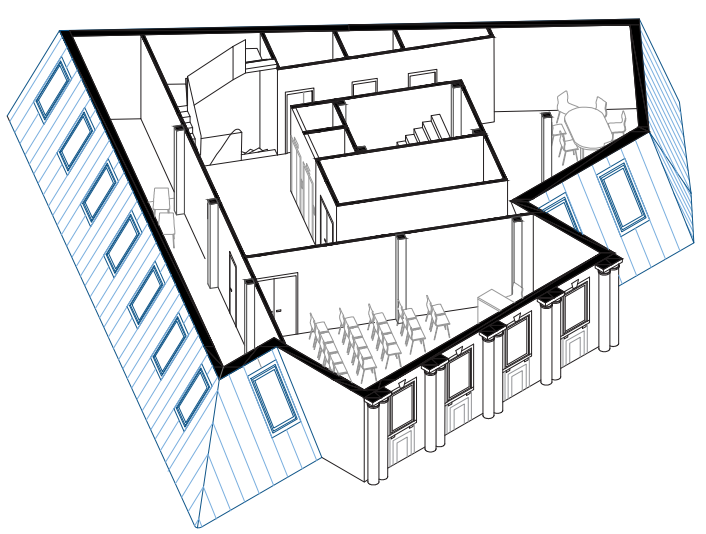
Fatxada atzeratuta

ESPAZIOAK SORTU

Bolumen ezberdinek haien inguruan izanera ezberdinetako espazioak eratu dituzte. Hauek erabilera komunazongo dute.

RETRANKEOA

Logelaren bolumenetan fatxada atzeratu egingo da, horrela erakinarri barnean geratuko den kanpo espazioa baliatuz.



8. SOLAIRUA (+26.3)

- Areto nagusia / 54m<sup>2</sup>
- Gela polibalenetarako / 74m<sup>2</sup>
- Lanerako gela / 56,5m<sup>2</sup>
- Bilegia / 15,2m<sup>2</sup>
- Komunak / 6m<sup>2</sup>
- Garbilegi billegia / 2,12m<sup>2</sup>
- Komunikazioak / 17m<sup>2</sup>



HARRERA

Sarrera nagusitik egindako bita, bertan harrera aurkitzen da, atzekaldean arropazintza eta mola-gela dituztenak. Inguruan egoteko espazioak agertzen dira hotelaren inguri etorria egiteko eta bertan lasai itxaron ahal izateko.



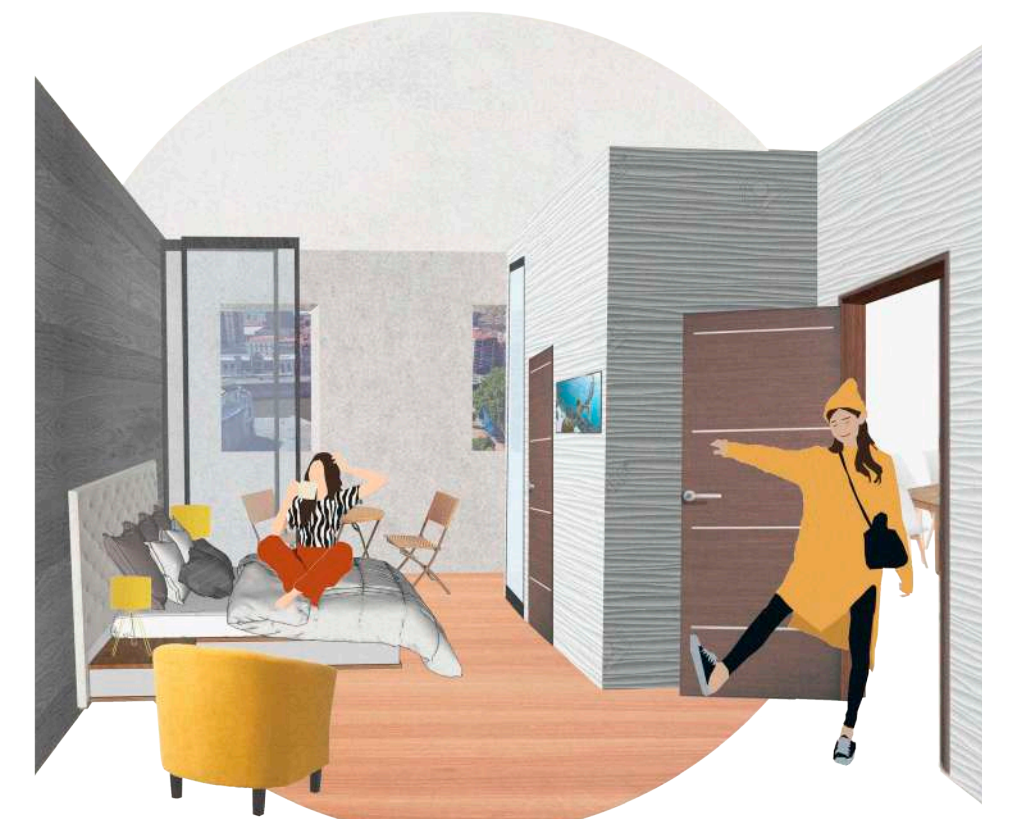
HAURTZAINDEGIA

Beha solairuan kokatzen da, bigarren sarrera ondoan. Haurtzaindegia bezeroen umek ez ezik, langileen haurtzaindegia ere aurkezten da, baita kanpo langie edota biziagunaren umetarako ere. Modu honetan umek lan tokirik gertu eduki daitezke eta lan bidaletara eraman arazotik gabe.



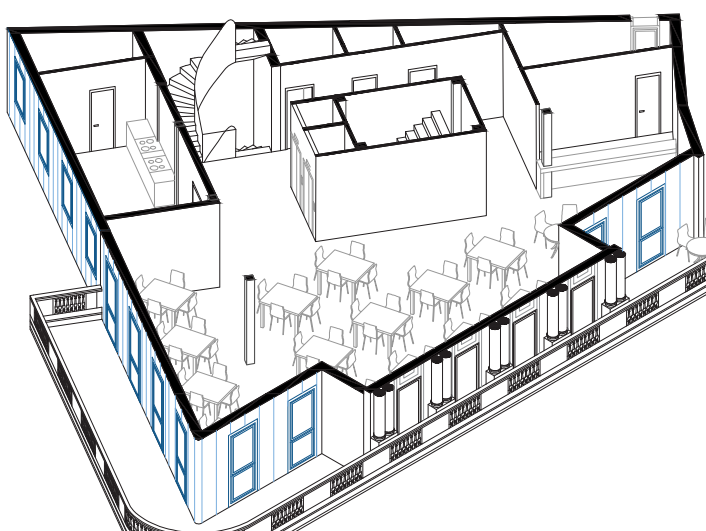
LANERAKO ESPAZIOAK

Lanerako bidaletara bideratutako hotela aurkezten da, horegaitz lanerako espazioak proposatu dira, alde batetik planta arrokarekin, eta beste aldeetik espazio handiagoak azken solairuan, enpresa edota ekarke ezberdinek baliatze egin ahal izateko materialarekin ekipatutako egongo direnak.



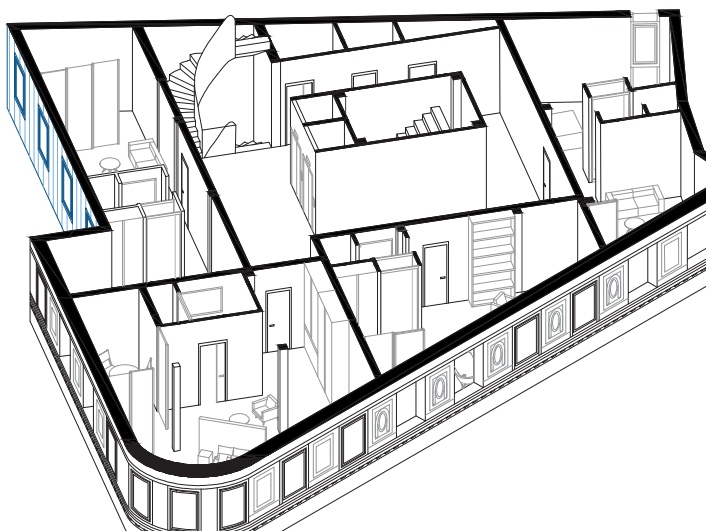
LOGELAK

Logelak, arakarekin 24,5m - 27m tartekoak izango dira (isigariak eta suite-ak aparte), araudiak eskatzen duen moduan ekipatutako egongo dira eta erakinarri barnealdean egongo den barne terraza izango dute, gaur egungo leihoak kenduz eta hutsartek bakarik utzi sortuko da terraza, modu honetan logela barnean bestelako espazio pribatu baliatze eta eguzkitzaren kontrola babesteko.



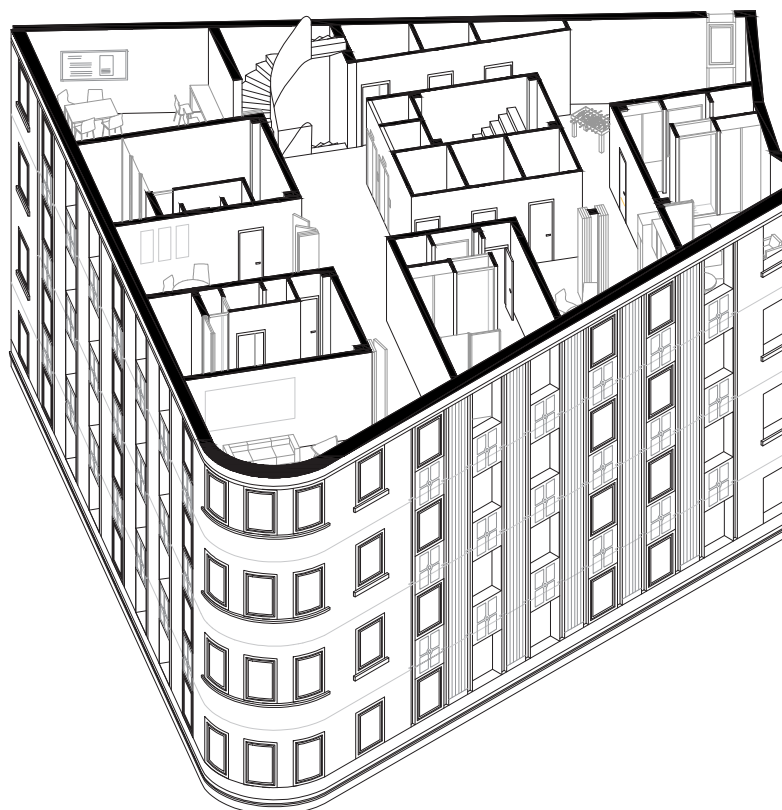
7. SOLAIRUA (+23.15 m)

- Jantokia / 135m<sup>2</sup>
- Sukaldea / 33m<sup>2</sup>
- Komunak / 6m<sup>2</sup>
- Garbilegi billegia / 2,5m<sup>2</sup>
- Komunikazioak / 17m<sup>2</sup>
- Terraza / 53,5m<sup>2</sup>



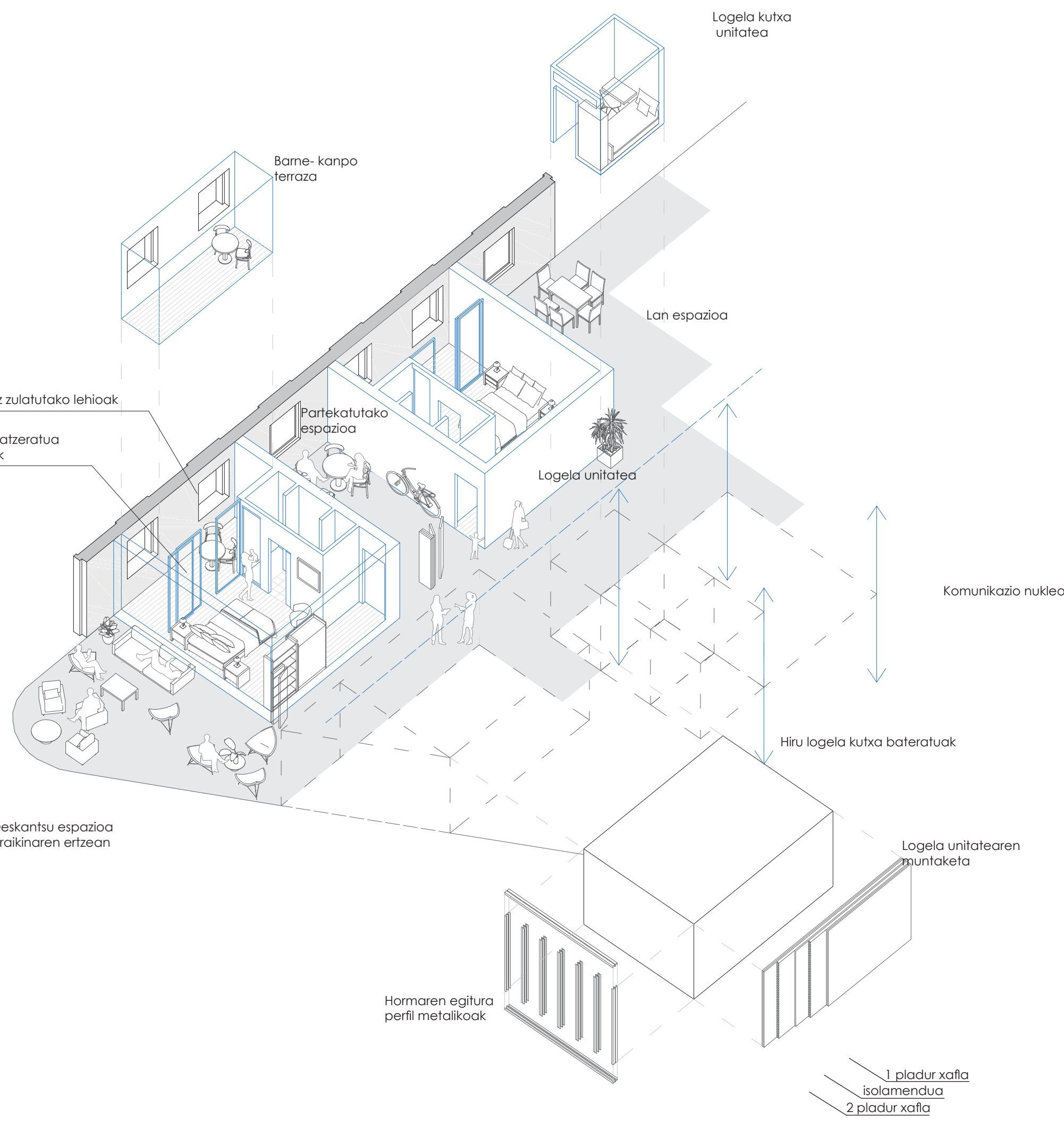
6. SOLAIRUA (+20 m)

- 1 suite isigaria / 68m<sup>2</sup>
- 3 suite / 142m<sup>2</sup>
- Komunak / 6m<sup>2</sup>
- Garbilegi billegia / 2,5m<sup>2</sup>
- Komunikazioak / 17m<sup>2</sup>



2, 3, 4, 5. SOLAIRUAK - PLANTA TIPO

- 4 logela / 100,5m<sup>2</sup>
- 3 logela kuxka / 11,1m<sup>2</sup>
- Jan espazioa / 17,5m<sup>2</sup>
- Jolas espazioa / 28m<sup>2</sup>
- Lan espazioa / 39m<sup>2</sup>
- Deskantsu espazioa / 33,5
- Parkekatulako espazioa / 21m<sup>2</sup>
- Komunak / 6m<sup>2</sup>
- Garbilegi billegia / 2,12m<sup>2</sup>
- Komunikazioak / 17m<sup>2</sup>

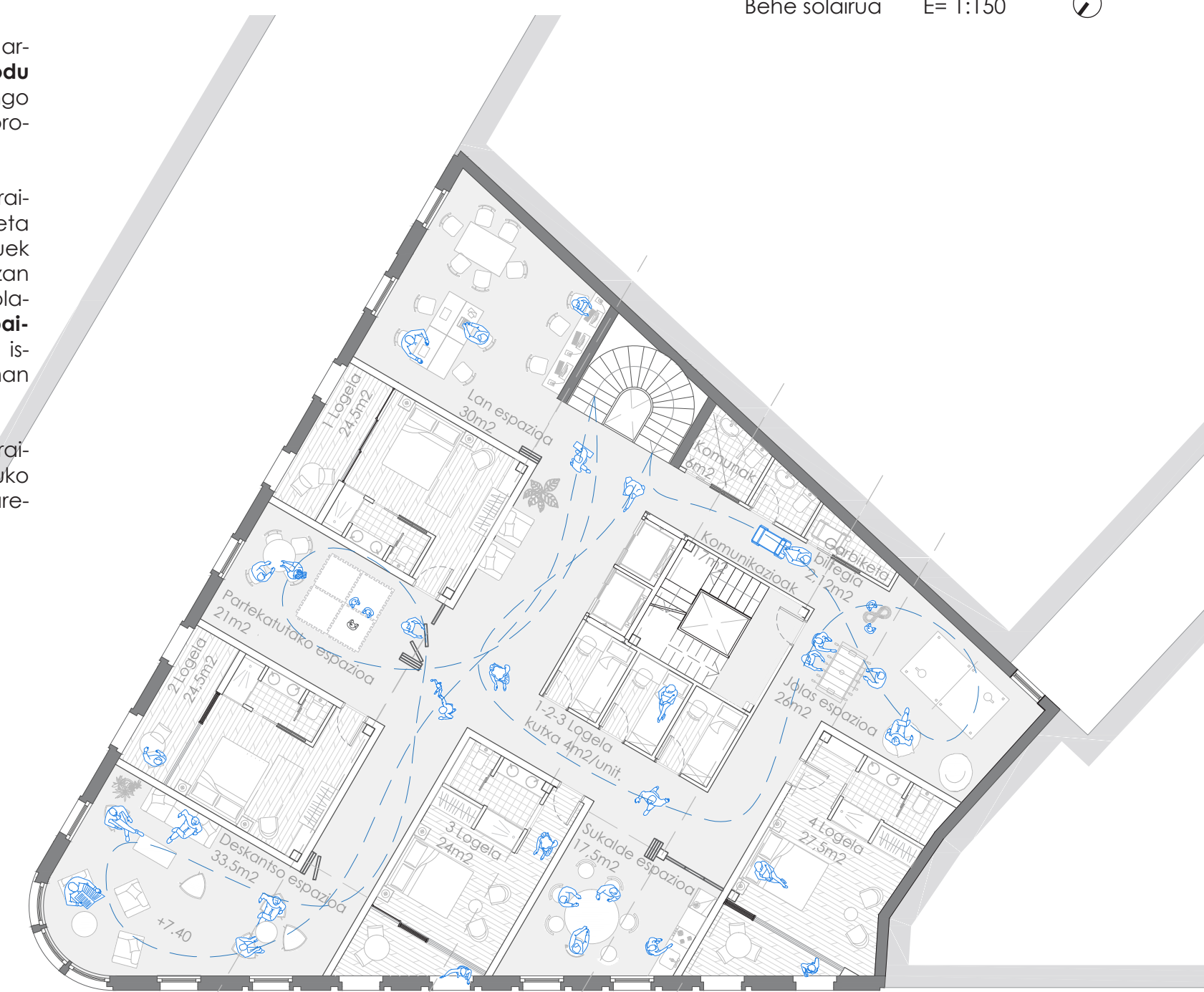


Beha solairua E=1:150

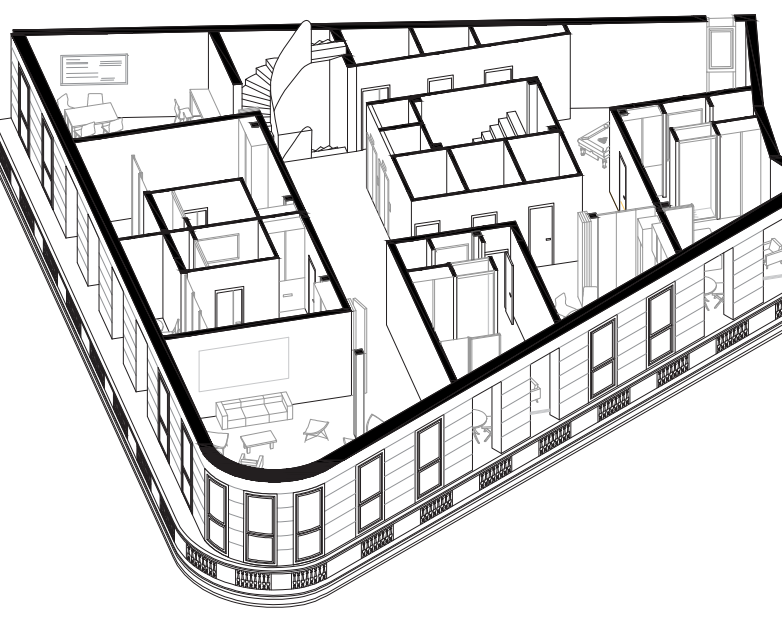
Logela unitateak banatuta, haien artean sortutako espazioak **bizimodu komunentzako** bideratuak egongo dira, espazio bakoitzak bere izanera propioa izanda.

Unitateak **material aurrefabrikatuak** erabiltzen dira, erakitzeko azkaragoa eta errazagoa izan dadin. Banaketa hauek kamara bikoitzekoak planteatu izan dira, alde batetik logelak gutxi izolatuak egon daitezkeen baina **hermetikoki baliatze** akustikoki ere, eta beste aldeetik, istalokuntzak bertatik errazago eraman ahal izateko ere.

Logela kux unitateari dagokionez erakuntza metodo berberak jarraituko dituzte, baina hau bai kamara bakarrekin egingo da.

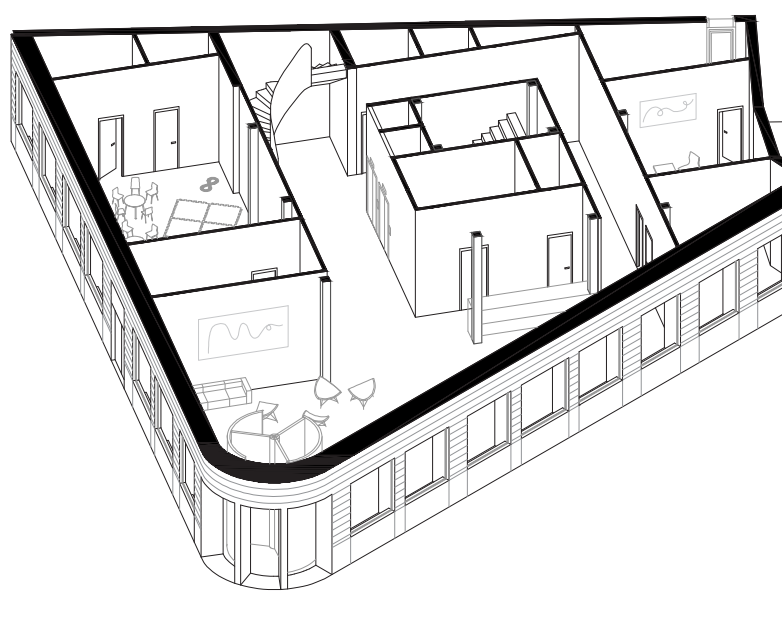


Planta arakorra E=1:150



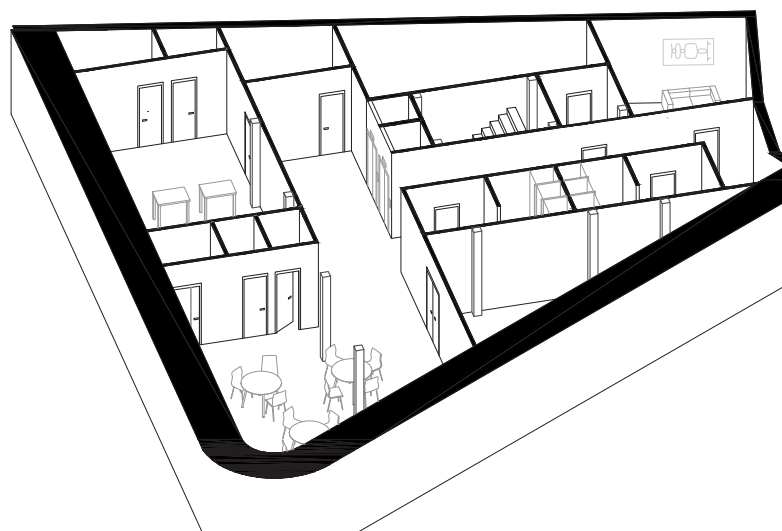
1. SOLAIRUA (+4.2 m)

- 2 logela isigari / 60m<sup>2</sup>
- 2 logela / 51,5m<sup>2</sup>
- 3 logela kuxka / 11,1m<sup>2</sup>
- Jan espazioa / 17,5m<sup>2</sup>
- Jolas espazioa / 28m<sup>2</sup>
- Lan espazioa / 28m<sup>2</sup>
- Deskantsu espazioa / 52m<sup>2</sup>
- Komunak / 6m<sup>2</sup>
- Garbilegi billegia / 2,12m<sup>2</sup>
- Komunikazioak / 17m<sup>2</sup>



0. BEHE SOLAIRUA (+0.00 m)

- Sarrera / 102m<sup>2</sup>
- Bigarren sarrera / 15,5m<sup>2</sup>
- Harrera / 10m<sup>2</sup>
- Arropazintza / 3,5m<sup>2</sup>
- Mola-gela / 10,5m<sup>2</sup>
- Komunak / 6m<sup>2</sup>
- Bulegoak / 33,5m<sup>2</sup>
- Haurtzaindegia / 57m<sup>2</sup>
- Komunikazioak / 17m<sup>2</sup>



-1. SOTOA (-3.00 m)

- Langileentzako gunea / 71m<sup>2</sup>
- Aldagietak / 22,5m<sup>2</sup>
- Langileentzako logela / 20m<sup>2</sup>
- Komunak / 14m<sup>2</sup>
- Bilegia / 31,2m<sup>2</sup>
- Garbilegi / 50m<sup>2</sup>
- Zabor gela / 8,5m<sup>2</sup>
- Instalakuntza gela / 21,5m<sup>2</sup>
- Komunikazioak / 17m<sup>2</sup>



Lehio berrik

Mantentzeko fatxada

Planteatutako zink-eko estalkia

Fatxada nagusia Arenal kalefik E=1:150

SARRERA NAGUSIA