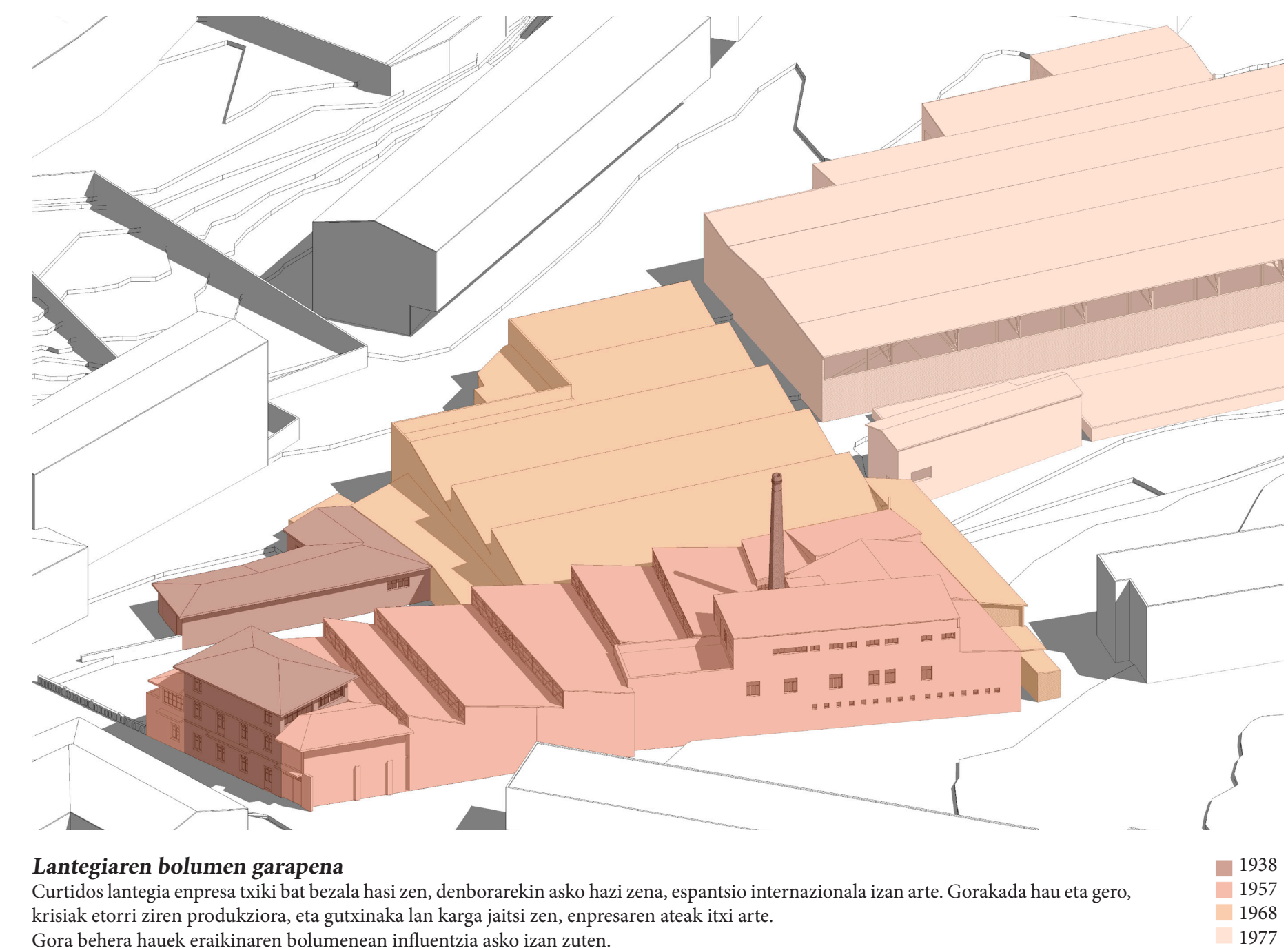
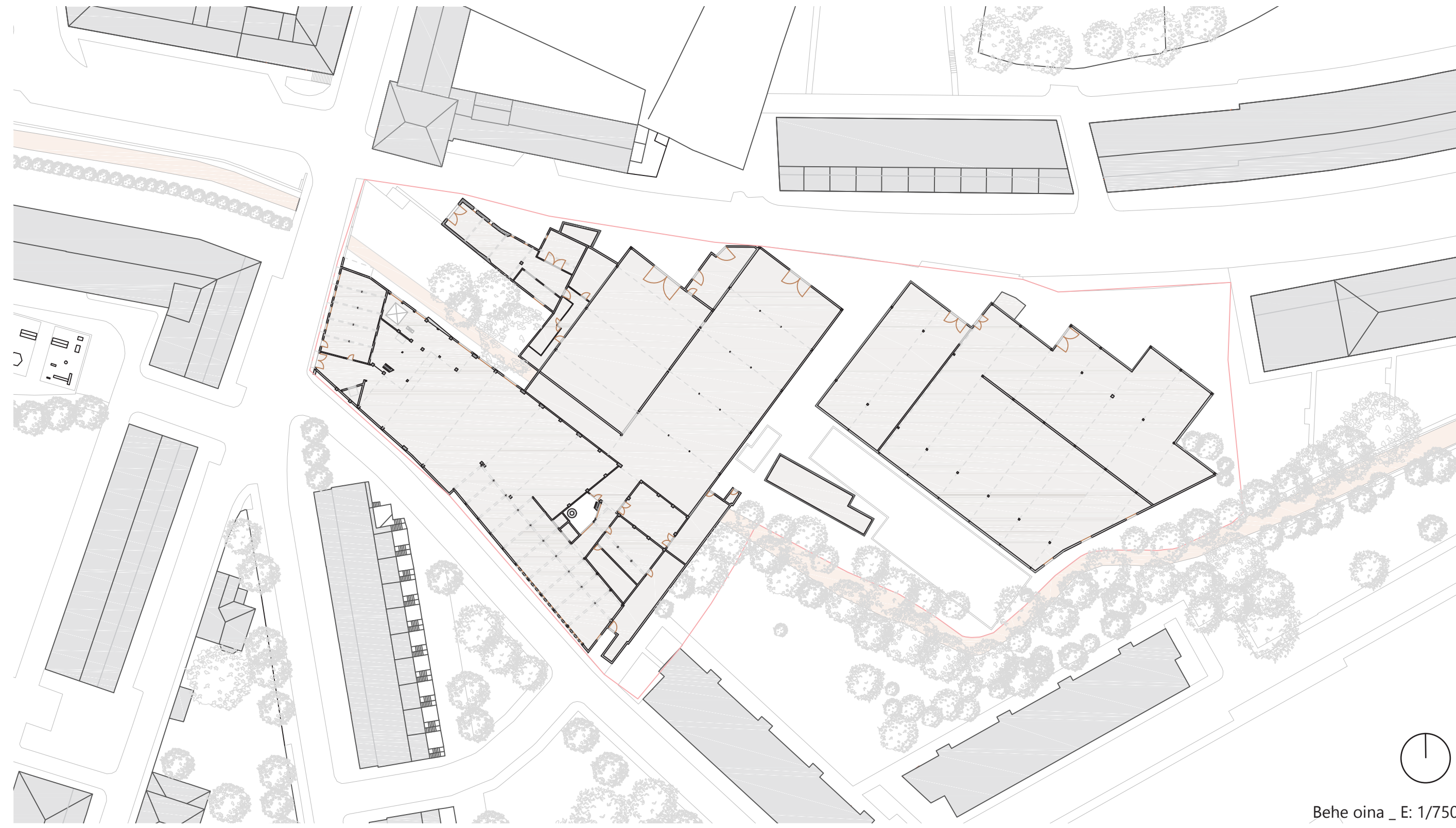




Kokapena _ E: 1/7500



Lantegiaren bolumen garapena
Curtidos lantegia enpresa txiki bat bezala hasi zen, denborarekin asko hazi zena, espantioa internazionala izan arte. Gorakada hau eta gero, krisiak etorri ziren produktora, eta gutxinsola lan karga jautsi zen, enpresarek atek itxi arte. Gora behera hauek erakusten bolumentan influentzia asko izan zuten. Lantegiaren lan karga azeteko beharrezkoak ziren modulu berriak, handiagoak eta teknologia aldetik hobekoak. Hauek urteekin batuk beste itxikitzen joan ziren, eta batzuk beste ordezkatzen, gaur egun aurkitzen dugun konjuntura heldu arte.

1938
1957
1968
1977



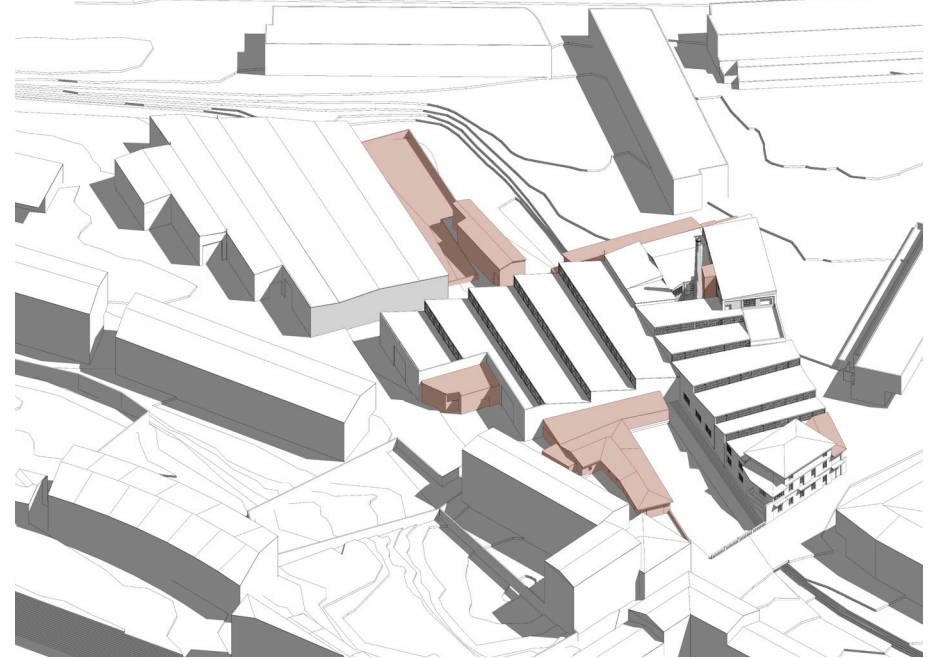
Egungo egoera

Agurango herri tramaren barnean kokatzen den lantegi hau 10.800m²ko partzela okupatzen du. Eraikina abandonatua dago 3010etik, eta ondorioz partzelaren hondamena ekarri du. Eraikinetan egoera nahiko txarra da, eta urteekin gehiago. Honen itxiturak denboraren poderioz erortzen hasi dira, baina honen egitura egoera paregabea dago. Konjuntio industrialaren bolumentria nahiko interesgarria da, egitura sistema ezberdinak dituzelarik barnean, egitura portikatuetatik, argi handia luten duten zertxotara. Sortzen diren bolumentak erabilera ezberdinak jasotzeko ahalmena dute.

Partzelaren erdialdetik Santa Barbara erreka zeharkatzen du, bere ibilbideetik herri parke bat duelarik. Hau partzelaren tipo egoera desagertzen da, lantegiaren publikoak honen gainean baduten direlako. Partzelak izan duen erabileraeratik zoruaren %32 baino gehiago produktu kimikoekin kutsatua dago, eta bizigarriak diren nibelak asko gaitzitzen dira.

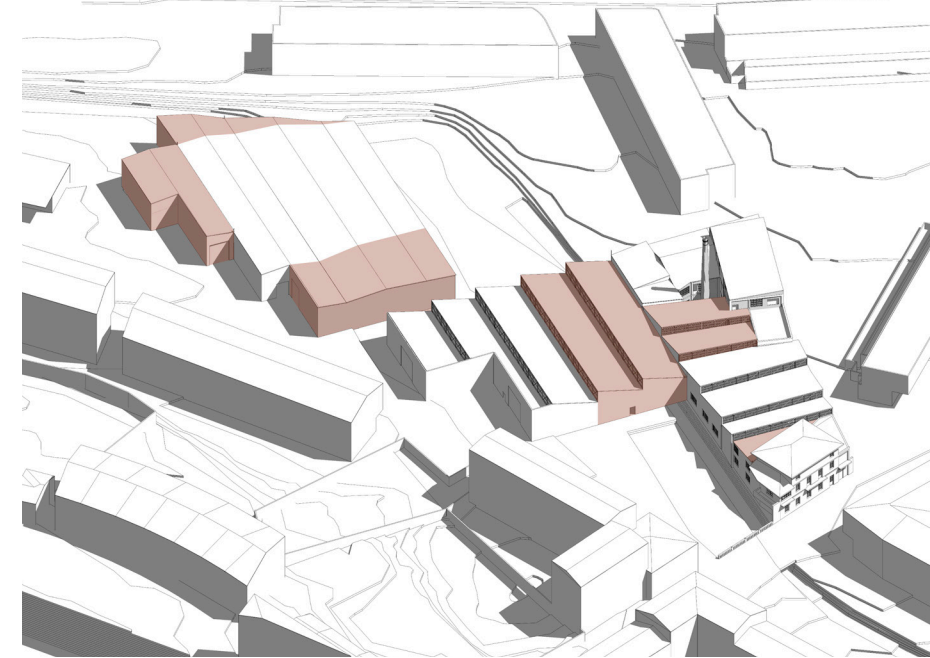
Behe oina _ E: 1/750

Proiektuaren diseinu garapena



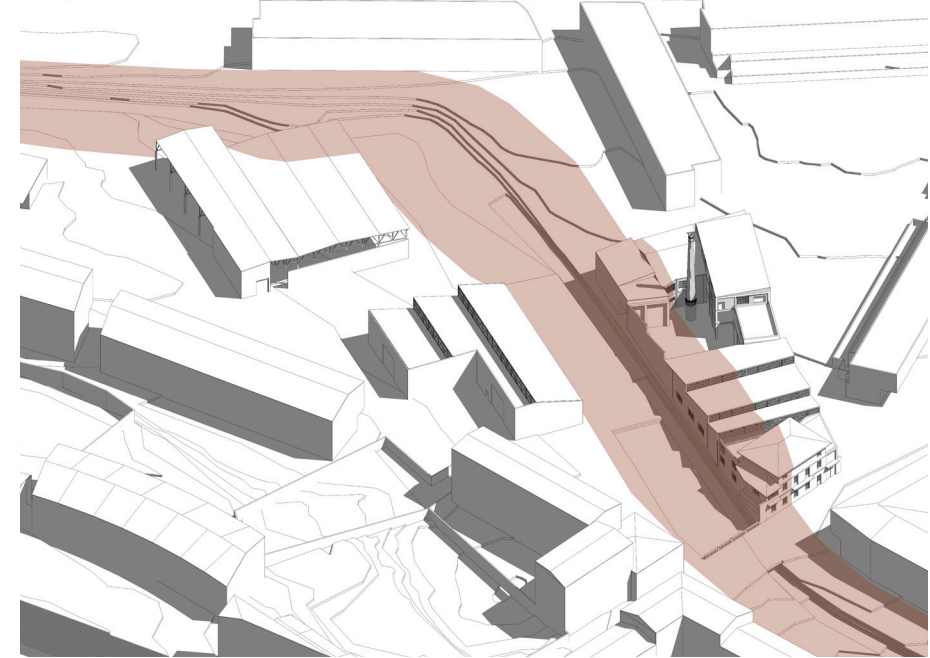
1. Eranskin + espazio arriskutsuen erasipena

Eraikinetan bolumen residualak eta erortzeko arriskua duten elementuak erabiltzen dira, bolumen garbiagoak uzteko.



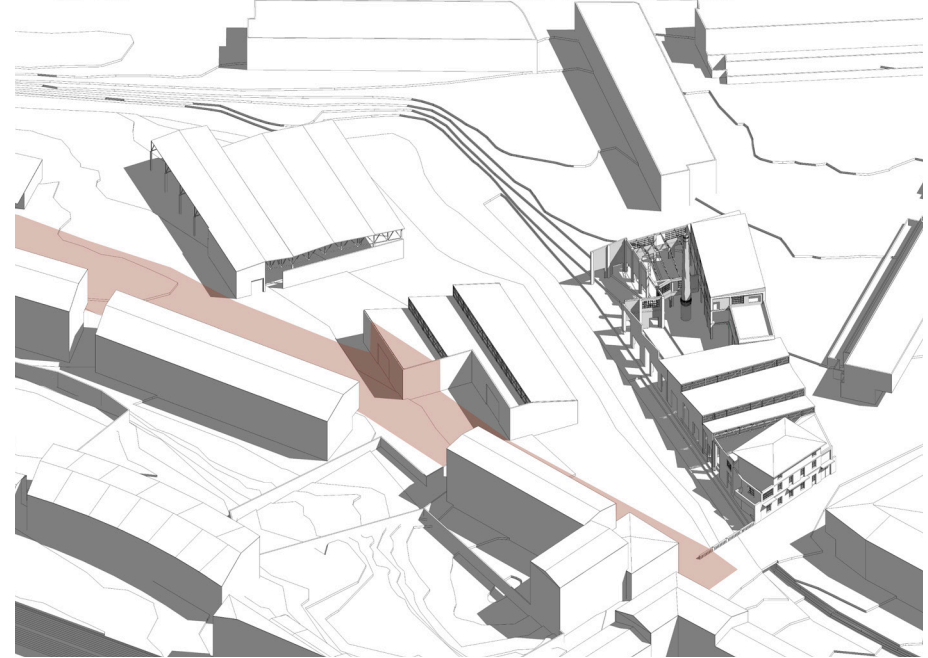
2. Espazioen oxigenazioa

Bolumen erabilgarrien artean distantzia sortu, argitasuna eta airearen garbiketa ahalbidetzeko.



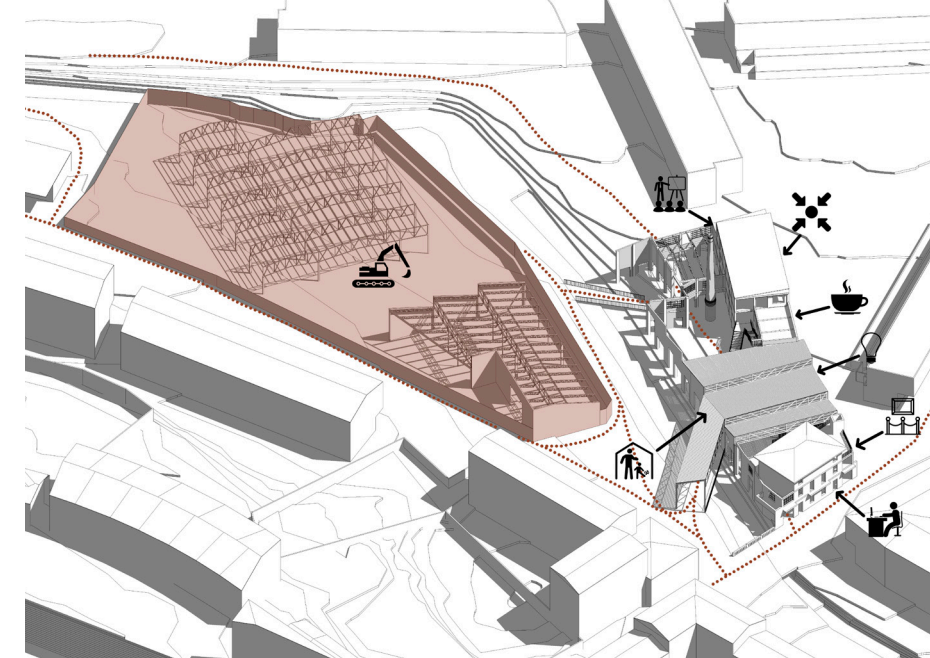
3. Ibaia presentziaren indarpena

Ibairekin segidan existentzen den parkeraren bedapen bat egiten da. Partzela parke bat bezala tratatzen da, non ibaia aurrera jautzen den heinean espazio ezberdinak zeharkatzen ditu, sententzio ezberdinekin jokatuaz.



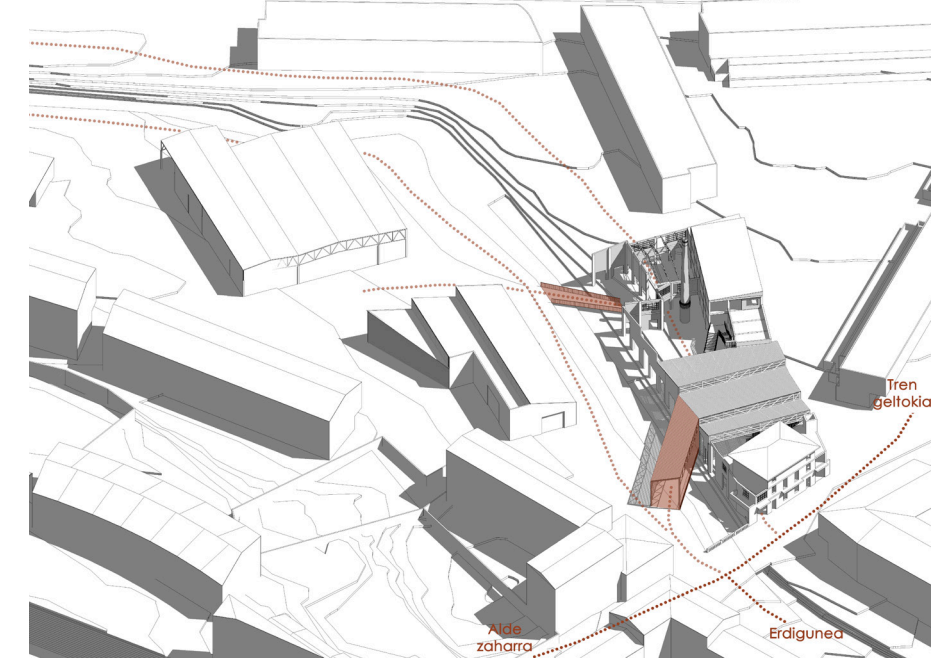
4. Urzabal kalearen zabalpena

Lantegia, Confecciones Aitzgorri lantegia eta etxebizitzak blokeak kalearen amaieran estatuaz sortzen dute. Honek puntu batzuetan errepidea balarrak sartzen da. Oinezkoek kalea ireritzeko lantegiaren fantsada lerroa atzeratzen da.



5. Kutsaduraren kudeaketa

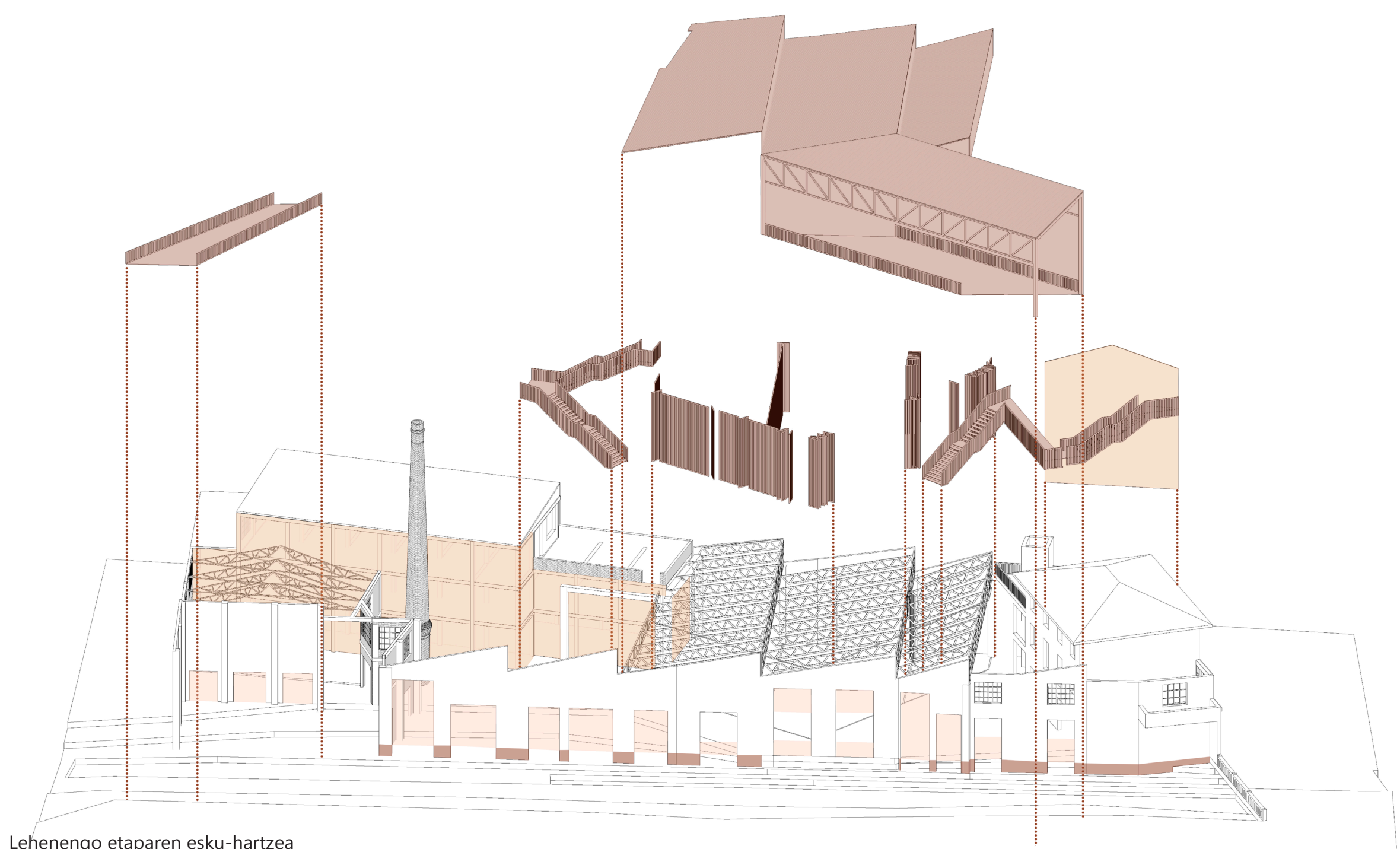
Partzelaren kutsadura bizilagunen artean arazo larria da. Komposteko, ahal den etxean, metodo naturalak (bioerremedia) lantze garbituko da. Hau prozesu oso luzea denez, eta partzelaren tamaina handia denez, proiektu hiru etapatan egiten da. Partzela garbitzen den heinean, bizilagunek espazioak erabili ditzakete. GRTA-en proiektualki garatuko den etapa lehenengoa da, bertan programaren erabilera gurtiak sartzen direlarik.



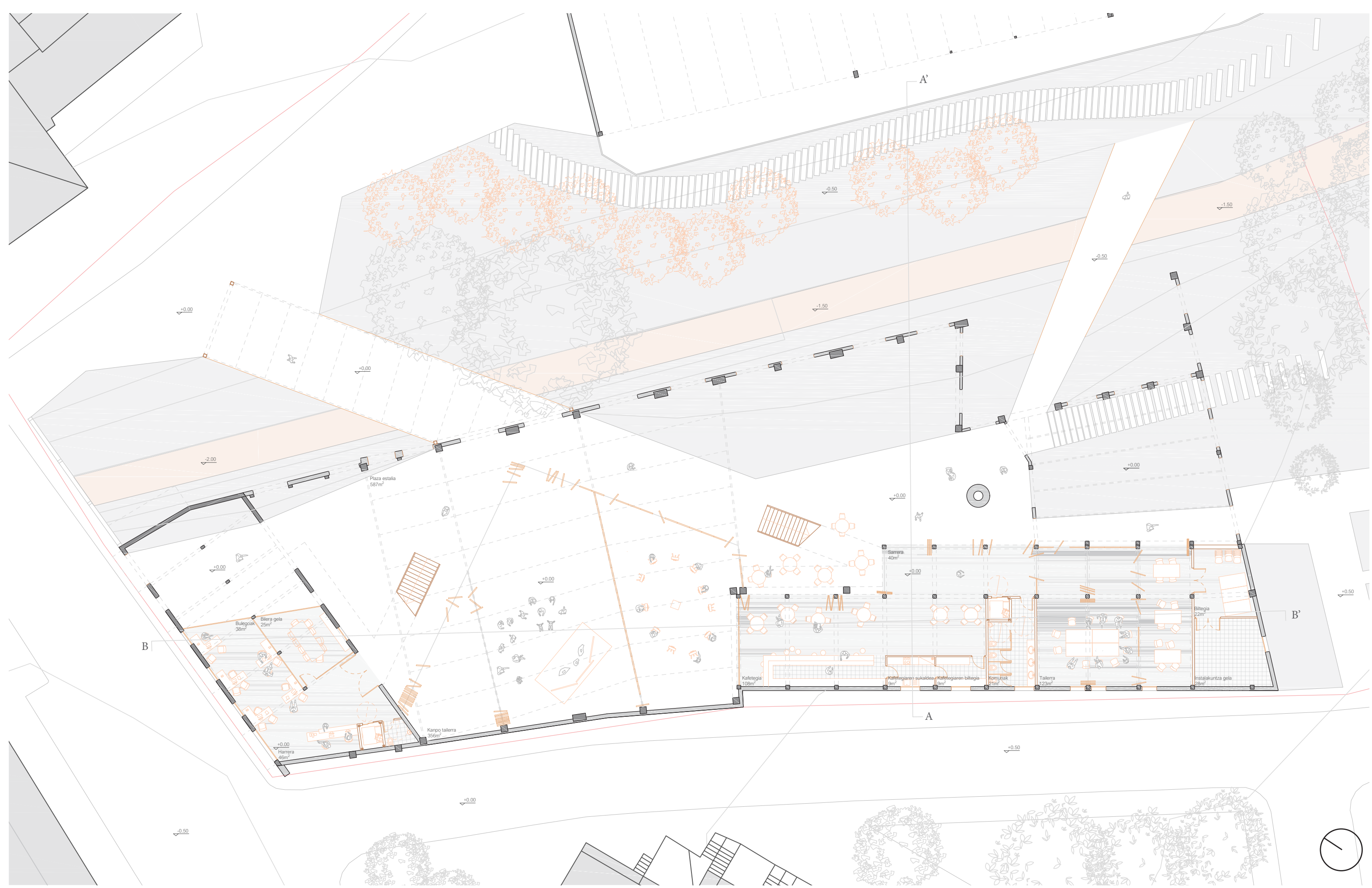
6. Komunikazioak

Herriaren alde zaharra eta trenbidea lotzen dituen biderekin eta erdigunarekin komunikatu lantegia. Jadanik existentzen den parkerarekin lotu honi segida ematen. Hau lortzeko bi zubi altatu eta hormak jartzen dira.

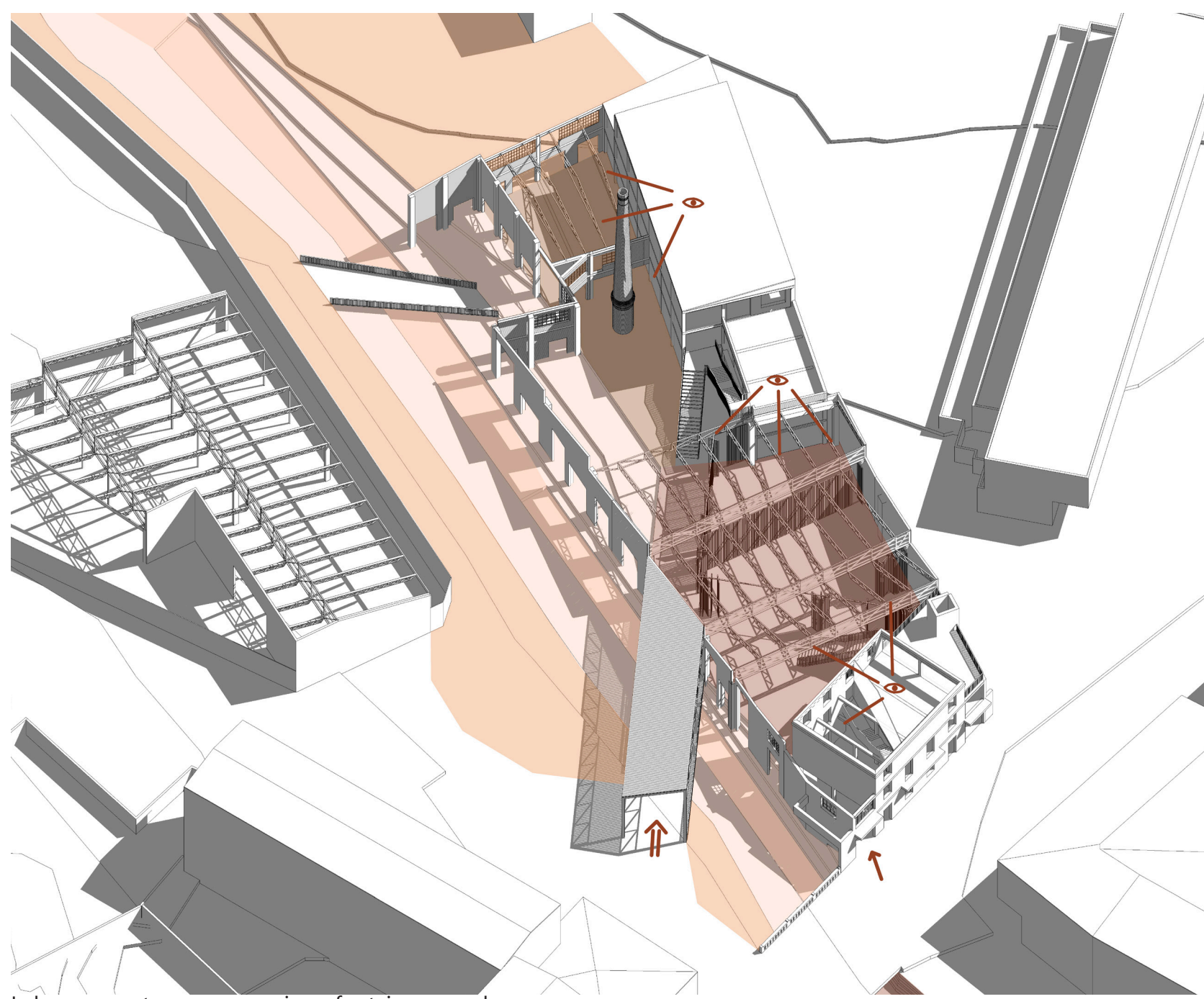
Lehenengo etaparen garapena



Lehenengo etaparen esku-hartzea



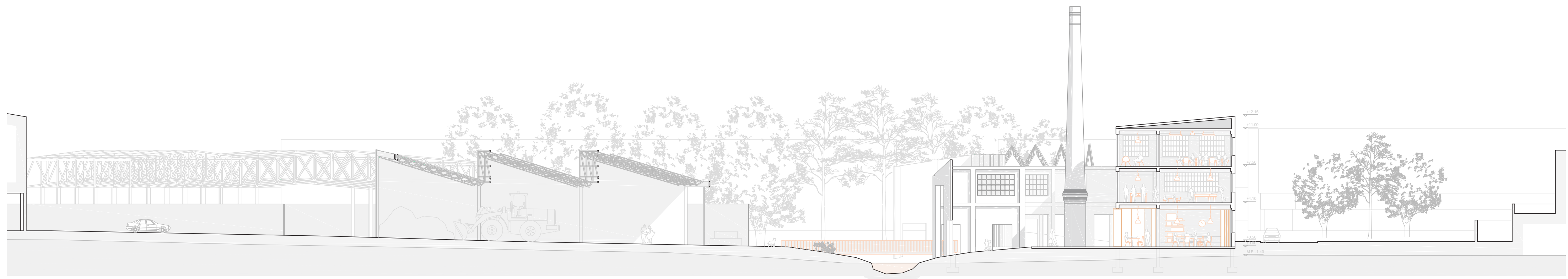
Behe oina _ E: 1/250



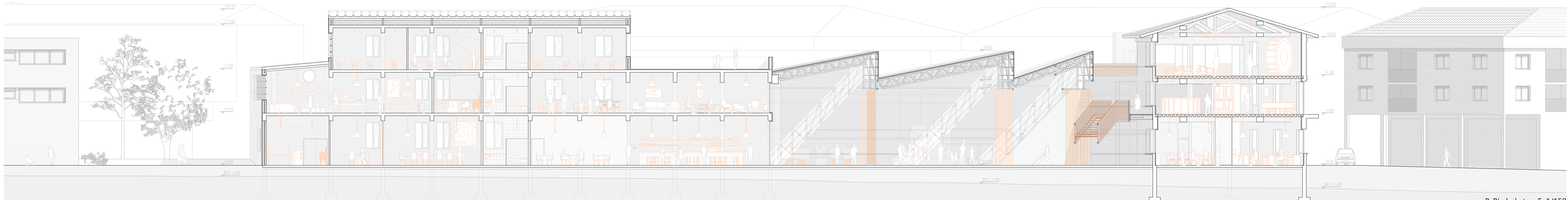
Lehenengo etaparen espazioen funtzionamendua



Ipar-mendebalde altzera _ E: 1/200



A-A' ebaketa _ E: 1/250



B-B' ebaketa _ E: 1/150