

## 7. Eranskinak.

### 7.1. ERC Eskala.

Item-a	1- (Inoiz edo oso gutxitan).	2. (Batuetan)	3. (Askotan)	4. (Beti)
1. Aldarte aldaketa handiak erakusten ditu (haurraren egoera emozionala aurreikustea zaila da, azkar mugitzen da emozio atseginetatik desatseginetara).				
2. Jarduera batetik bestera era egokian iragaten du, ez da larritzen, sumintzen, asaldatzen edo aztoratzen beste jarduera bati eragiten dionean.				
3. Asaldura edo atsekabezko pasadizoetatik azkar suspertu daiteke (adibidez, gertaera larrien ondoren ez da atsekabetzen, ez ditu antsietate egoerak pairatzen, ez da tristetzen,.).				
4. Erraz frustratzen da.				
5. Haserre eta kasketaldien aldekoa da.				
6. Asebetetzea atzeratzeko gai da.				
7. Beste baten atsekabeaz gozatzen du (adibidez, barre egiten du norbait mintzen edo zigortzen denean)				

8. Emozioa erregulatu/kontrolatu dezake egoera suspergarrietan (adibidez, ez da gehiegi suspertzen edo kitzikatzen egoera desegokietan, edo egoera pizgarrietan ez du gehiegizko energia erabiltzen)				
9. Helduekin jarrera negarti, itsaskor eta atxikimendu handia dauka.				
10. Energia disruptiboa dauka.				
11. Haserre erantzuten dio helduak jartzen dizkion mugei.				
12. Besteekin jolasten saiatzen denean, oso emankorra da.				
13. Modu edo jarrera negatiboarekin erantzuten dio kideek egindako jolas-proposamenei (adibidez, ahots tonu txarrarekin erantzuten du, edo era beldurtian erantzuten du).				
14. Oldarkorra da.				
15. Besteok intrusibo eta disruptibo moduan hartzen dituzten jarrerak erakusten ditu.				
16. Emozio negatiboak erakusten ditu beste batzuekin jolasten saiatzean.				
17. Ume alaia da.				

18. Helduekin jarrera neutral edo lagunkoi bat du.				
19. Lagunekin jarrera neutral edo lagunkoi bat du.				
20. Triste, haserre edo asaldatuta, ikaratuta edo beldurtuta dagoela hitzez adierazteko gai da.				
21. Triste edo arduragabea dirudi.				
22. Adierazpenik gabeko afektua erakusten du (adierazpen huts eta adierazezina; haurrak emozionalki absente edo aldendua dirudi).				
23. Besteekiko enpatia erakusten du; kideak triste edo haserre diruditenean kezkatu egiten da.				
24. Emozio desatsegin egokiak erakusten ditu (haserrea, beldurra, frustrazioa, larridura) kideek egindako ekintza etsai edo erasokorrak erantzuteko.				

## 7.2. Argazkiak.



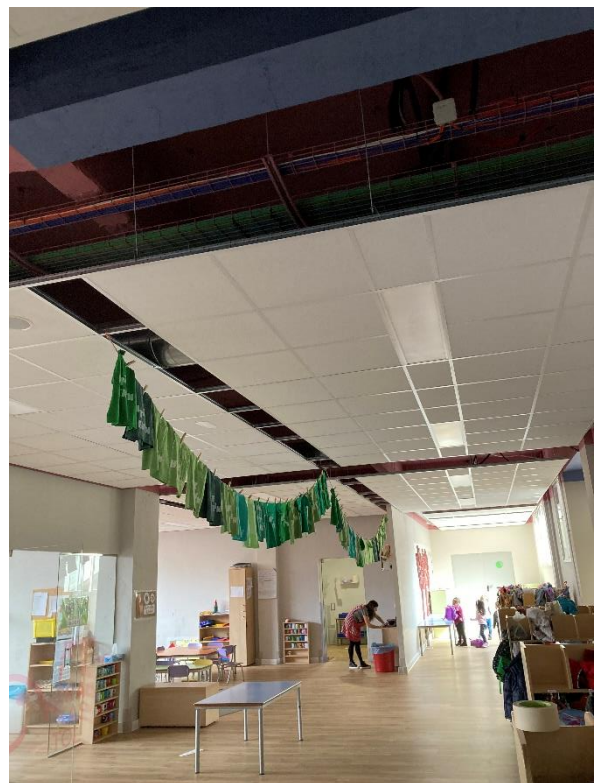
Irudia 1: Egurrezko eskegitoki indibidualak.



Irudia 2: 3 urteko gelako plastika gunea edo espazioa, siestarako oheekin.



Irudia 3: 'Plaza', bideoak edo pelikulak pantaila handian ikusteko gunea.



Irudia 4: 3 urteko gelako espazioaren irudi handiagoa.

### **7.3. Baimenak.**

#### **7.3.1. Familientzako baimena.**

#### **Mirari Chamorro Romero ikaslearen Gradu Amaierako Lana (GRAL) aurkezteko gutuna eta baimen informatua**

Familia agurgarria:

Nire izena Mirari Chamorro da eta UPV/EHUko Bilboko Hezkuntza Fakultateko ikaslea naiz. Gaur egun, emozioen eta haien kudeaketaren inguruko Gradu Amaierako Lana egiten ari naiz UPV/EHU-n eta hau burutzeko, zure haurraren portaera behatu eta galdetegi bat bete behar dut.

Zurekin harremanetan jartzen naiz zure baimena eskatzeko, parte hartzea guztiz borondatezkoa delako. Era berean, bildutako datuak isilpeko informaziotzat hartuko dira GRAL honen helburuetarako bakarrik erabiliko dira, edukiaren arduradun bakarra ni izango naizelarik, haren egilea naizen aldetik.

Zure esanetara naukazu ikerketari buruz edozein zalantza edo proposamen egiteko. Aldez aurretik zure laguntza baliotsua eskertuz, jaso ezazu agur bero bat.

Hona hemen nire harremanetarako datuak: e-mail: [mirariuni@gmail.com](mailto:mirariuni@gmail.com) .

#### **Carta de presentación del Trabajo Fin de Grado (TF) de la alumna Mirari Chamorro Romero y consentimiento informado.**

Estimada familia:

Mi nombre es Mirari Chamorro y soy alumna de la Facultad de Educación de la UPV/EHU en Bilbao. Actualmente estoy realizando un Trabajo de Fin de Grado sobre las emociones y su gestión en la UPV/EHU y para llevarlo a cabo, es fundamental observar el comportamiento de su hijo/a para, a continuación, rellenar un cuestionario.

El motivo de esta carta es pedirle su consentimiento puesto que la participación es totalmente voluntaria. Asimismo, los datos recabados serán confidenciales en su totalidad y se utilizarán exclusivamente para los fines de este TFG, siendo yo la única responsable de su contenido, como autora del mismo.

Me pongo a su disposición para cualquier duda o propuesta sobre la investigación. Agradeciéndole de antemano su valiosa colaboración, reciba un cordial saludo. Mis datos de contacto son: e-mail: [mirariuni@gmail.com](mailto:mirariuni@gmail.com).

Mirariren sinadura Sin.:

### 7.3.2. Ikastolarentzako aurkezpen gutuna.

2021ko urtarrilaren 31n

Urretxindorra Ikastolako arduradun/irakasle estimatua,

Gutun hau idazten dizuet Mirari Chamorro Romero ikaslea aurkezteko. Ikasle hau Haur Hezkuntza Graduko gradu-amaierako lana (GRALA) egiten ari da gaur egun, UPV/EHUko Bilboko Hezkuntza Fakultatean, nire gainbegiradapean, eta, ahal duzuen neurrian, bere GRALAgiteko aukera izan dezan eskatzen dizuet. GRALA egiteko oso ikasle motibatua da. Praktikak zentro honetan egingo dituenek, oso ondo legoke GRALA zuen zentroan oinarritzea. Zentzu honetan, ikasleak esku hartzeko proiektu bat diseinatu, eta, ahal izanez gero, aplikatuko du, zuen zentroko haurren irakaskuntzako esparru bat hobetzen laguntzeko. Edozein galdera badaukazue, mesedez, galdetu iezadazue, eta hitz egiteko hitzordu bat adostuko dugu.

Mila esker aldeztatik,  
Har ezazu agur bero bat, Leioan  
(Bilbon),

Sinadura: Paloma Rohlfs Domínguez.

UPV/EHU-ko Bilboko Hezkuntzako

Fakultatea.

E-mail:

[paloma.rohlf@ehu.eus](mailto:paloma.rohlf@ehu.eus)

Tlf. 946012000 Ext. 4596.

Arreta-ordutegia: astearte eta asteazkenetan, 09.00etatik 12:00etara.

**7.4. Ebaluazio taula.**

<i>“Ariketaren izena”</i>										
	1	2	3	4	5	6	7	8	9	10
Parte-hartze maila.										
Talde giroa.										
Komunikazioa eta entzutea.										
Helburuen lorpen maila.										
Hobetzekoak.										
Saioaren deskribapen subjektiboa.										