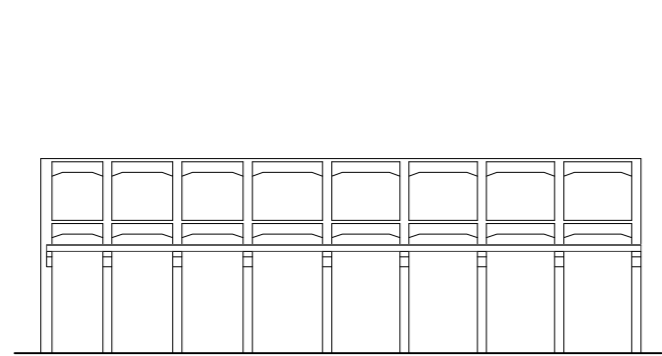
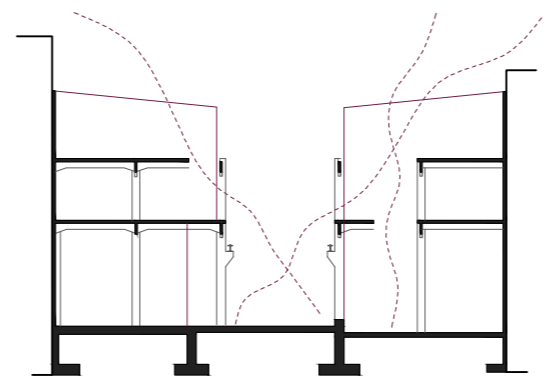


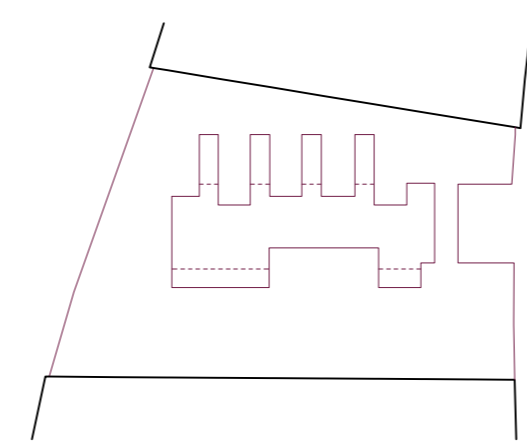
// + kale berria



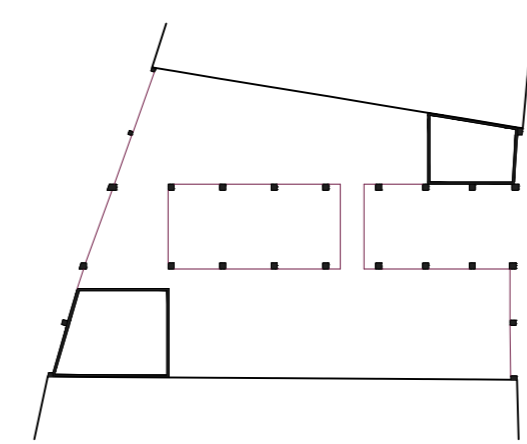
// + egitura erakutsi



// + argiztapena patioekin



// + aldaketak kalean zehar



// + materialtasuna

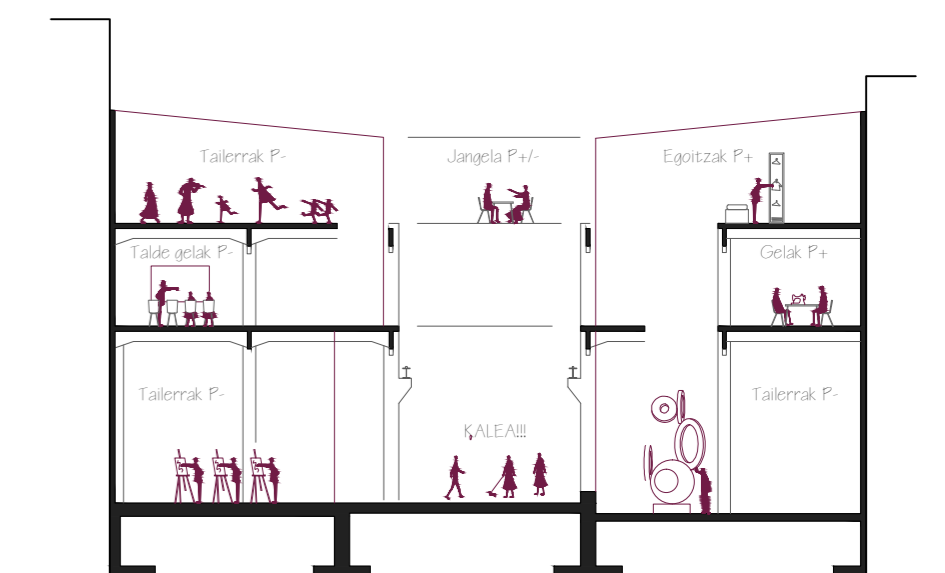
+ eraikina: hasiera + egitura (p5t1)

+ Industriadunaren parte den eraikinaren birgaitzea
+ Errekalde Gizarte Etxe bat egitea proposatu da, Bertan aktibitate ezberdinak landu dira, denak kultura, arte eta kirolarekin lotuak.

+ Proiektuaren elementu nagusia eraikina bi bloketan banatzen duen kalea da. Elementu egituratzaila argia eta erradikala da. Horretarako egitura oso nagusia zuzatzen da. Eraikin historikoan garabi-habearen kruja lanari lotua zegoen; orain eraikin berriaren antolatzailea, argi emalea eta izaera eskaintzen dio. Proiektua zuzatze honen arabera azaltzen da, ebaketan garatutako proiektua izanik.

+ Bi gune osatzen dira bi aldeetara eta hainbat zubiekin lotuak daude, pertsona-fluxua alde batetik bestera ikus daitekeena. Etxebizitzak eta dimentsio eta izaera desberdinetako lan espazioak sortzen dira ere lau garren helburua betez, argiaren eta kokapeneren arabera kokatu direnak.

+ Aipatutako bi guneak oso ezberdinak dira. Behe solairuan tailer guztiak publikoak izan arren, goiko solairuetan pribatizate aldaketa argi bat ematen da, zubiak tarteak espazioak izanik. Honela, alde batetik egotzak eta gela txikiak daude pribatizate handiarekin, eta bertean, ordea, liburutegia, gela handiagoak eta tailer edo gune aldakorak.



e1:300 // + esk. funtzional // + pribatizate maila