

// + kale berria // + egitura erakutsi // + argiztapena patioekin // + aldaketak kalean zehar // + materialtasuna

+ eraikina: hasiera + egitura (p6t1=p5)

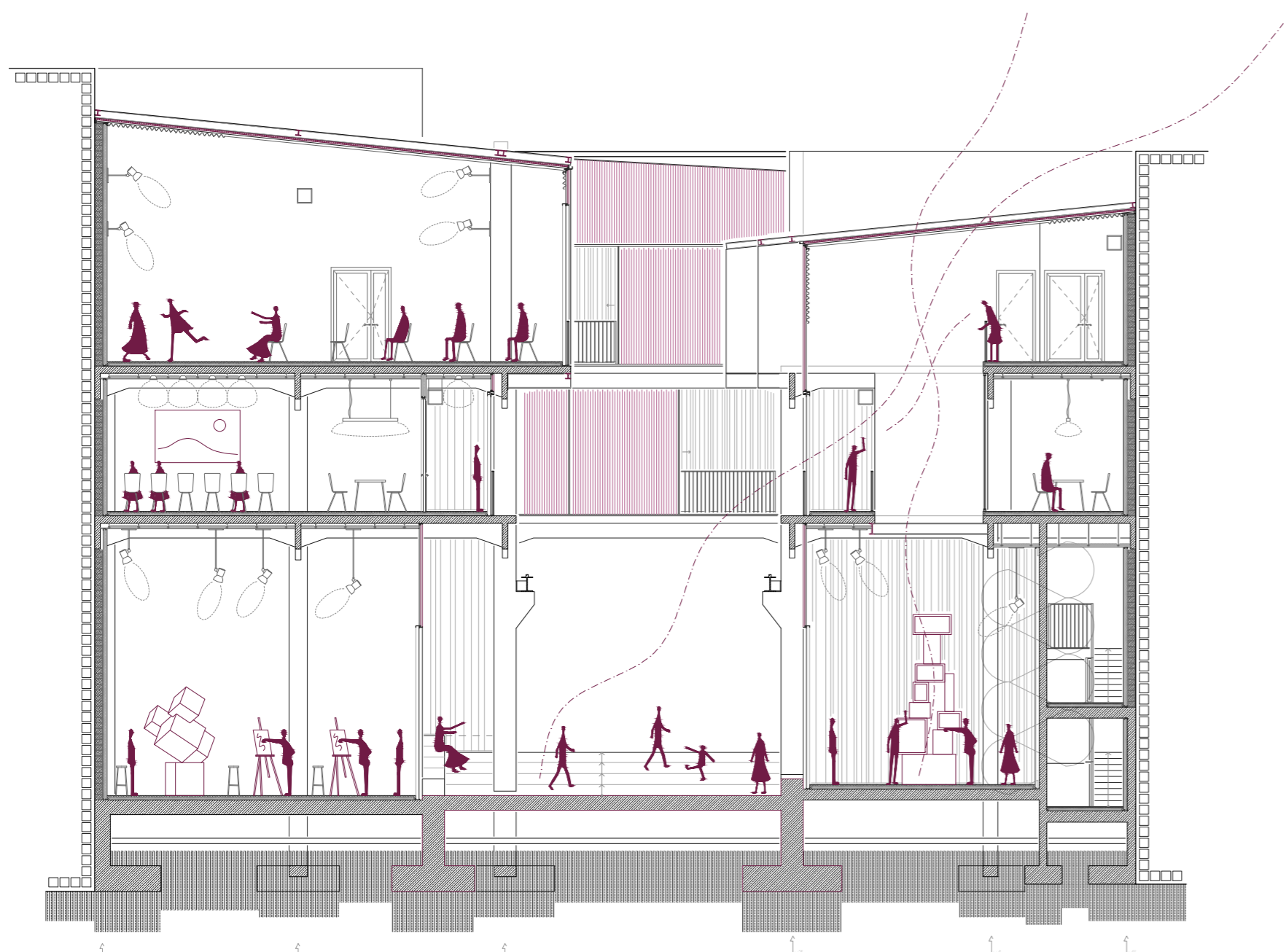
+ Industriagunaren parte den eraikinaren birgaitzea

+ Errekalde Gizarte Etxe bat egitea proposatu da. Bertan aktibitate ezberdinak landu dira, denak kultura, arte eta kirolarekin lotuak.

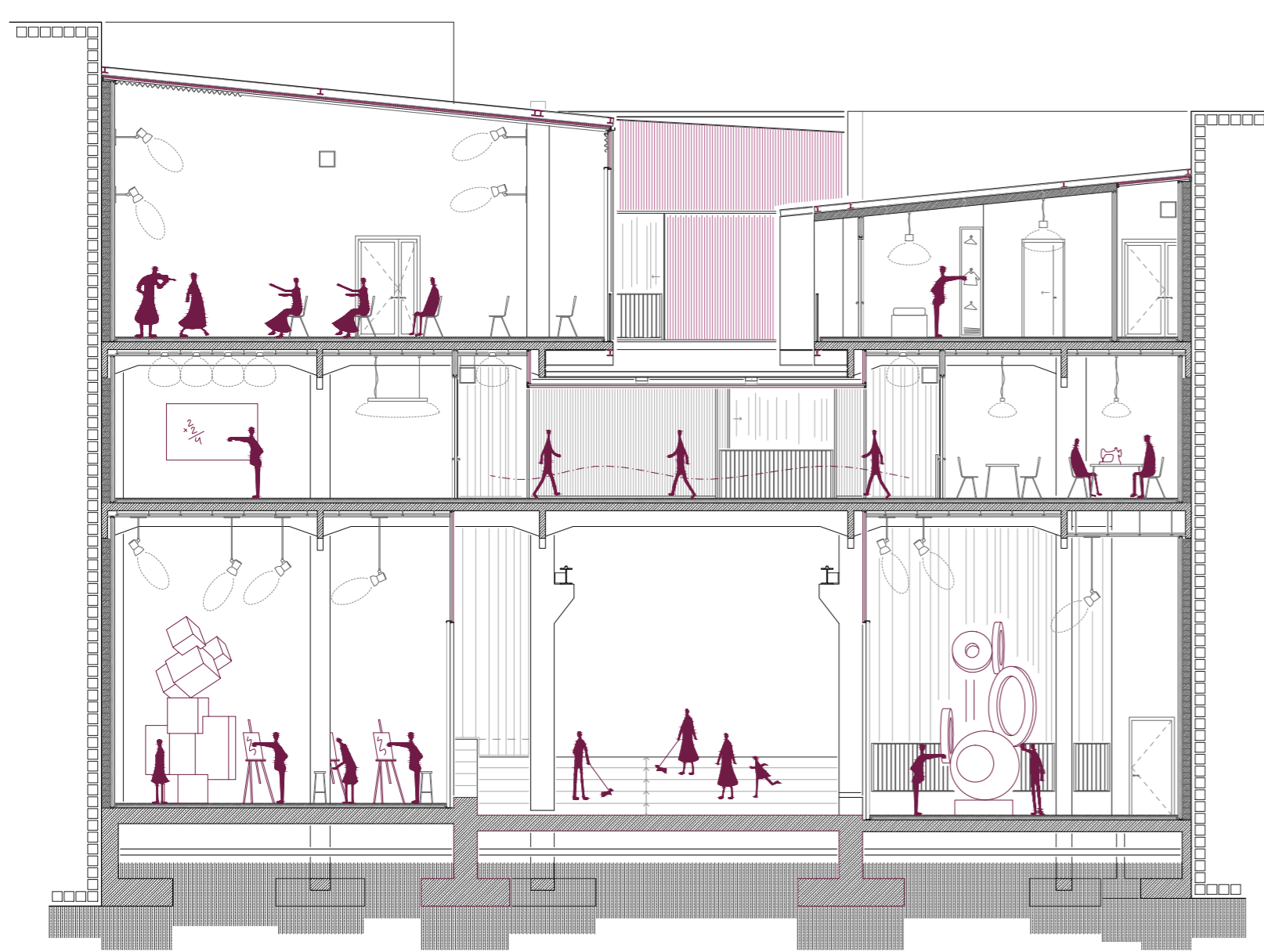
+ Proiektuaren elementu nagusia eraikina bi bloketan banatzen duen kalea da. Elementu egiturazko argia eta erradikala da. Horretarako egitura biko nagusia zuzentzen da. Eraikin historikoan garabi-habearen kruja lanari lotua zegoen; orain eraikin berriaren antolatzailea, argi emaldea eta izaera eskaintzen dio. Proiektua zuzalte honen arabera azaltzen da, ebaketan garatutako proiektua izanik.

+ Bi gune osatzen dira bi aldeetara eta hainbat zubiekin lotuak daude, pertsona-fluxua alde batetik bestera ikus daitekeena. Etxebizitzak eta dimentsio eta izaera desberdinetako lan espazioak sortzen dira ere laugarren helburua betez, argiaren eta kokapenaren arabera kokatu direnak.

+ Aipatutako bi guneak oso ezberdinak dira. Behe solairuan taller guztiak publikoak izan arren, goiko solairuan pribatitate aldaketa argi bat ematen da, zubiak tarterko espazioak izanik. Honela, alde batetik egotzak eta gela txikiak daude pribatitate handiarekin, eta bertean, ordea, liburutegia, gela handiagoak eta taller edo gune aldakorrik.



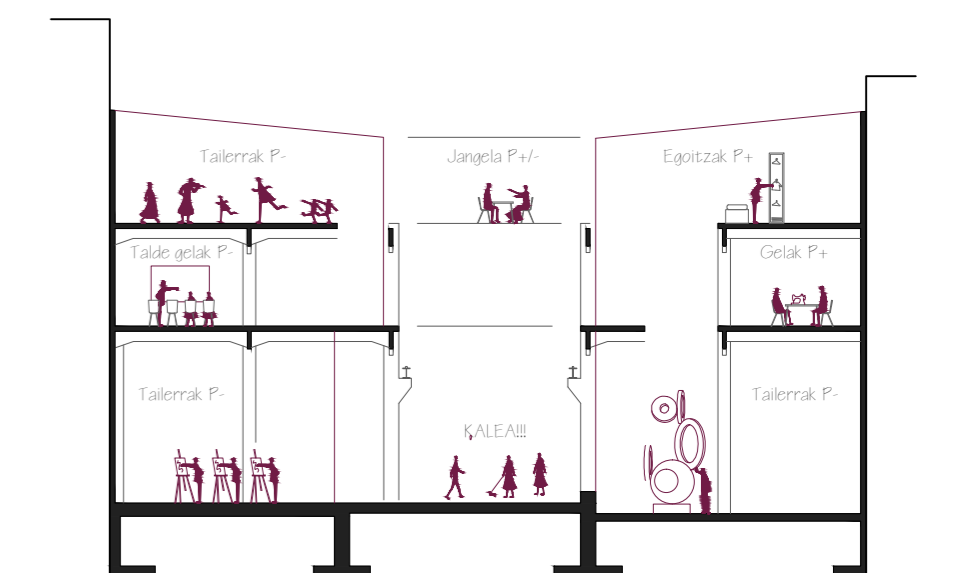
e1:150 // + ebaketa (eb6)



e1:150 // + ebaketa (eb5)



e1:150 // + ebaketa (eb4)



e1:300 // + esk. funtzional // + pribatitate maila