



e1:250 // + instal. oina (o1) +



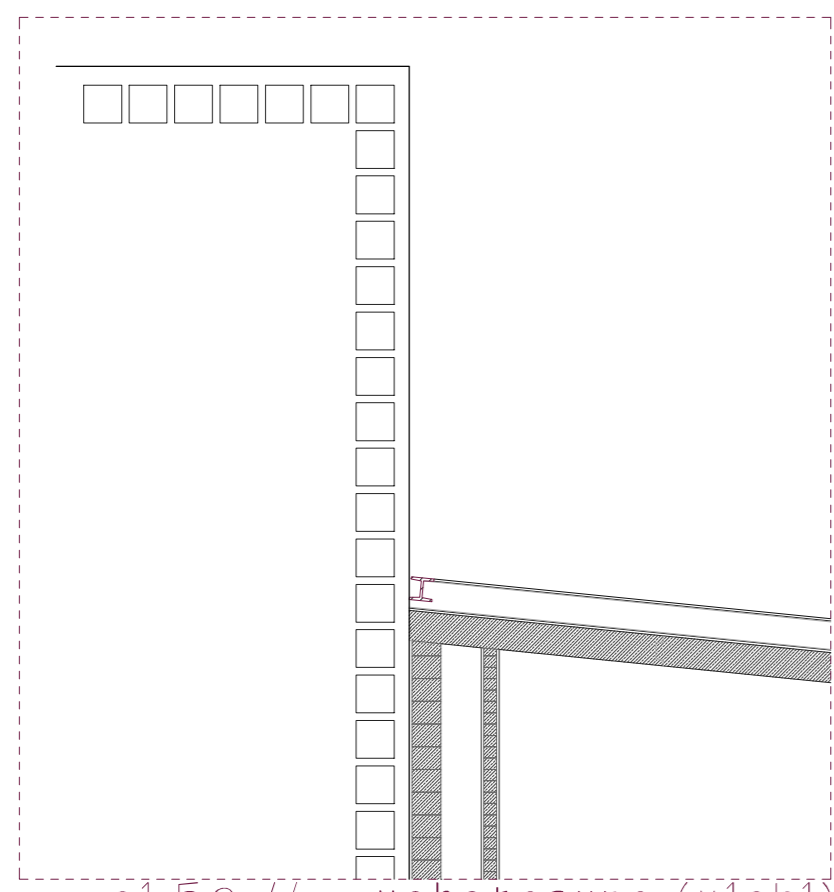
e1:250 // + instal. oina (o2) +



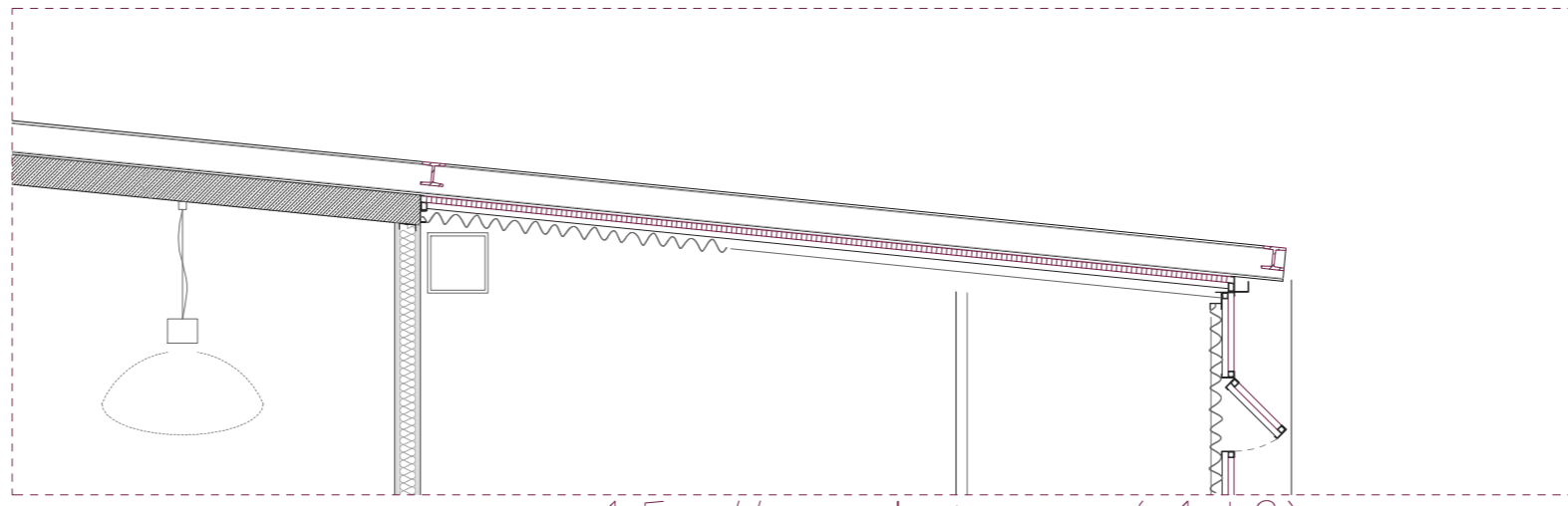
e1:250 // + instal. oina (o3) +



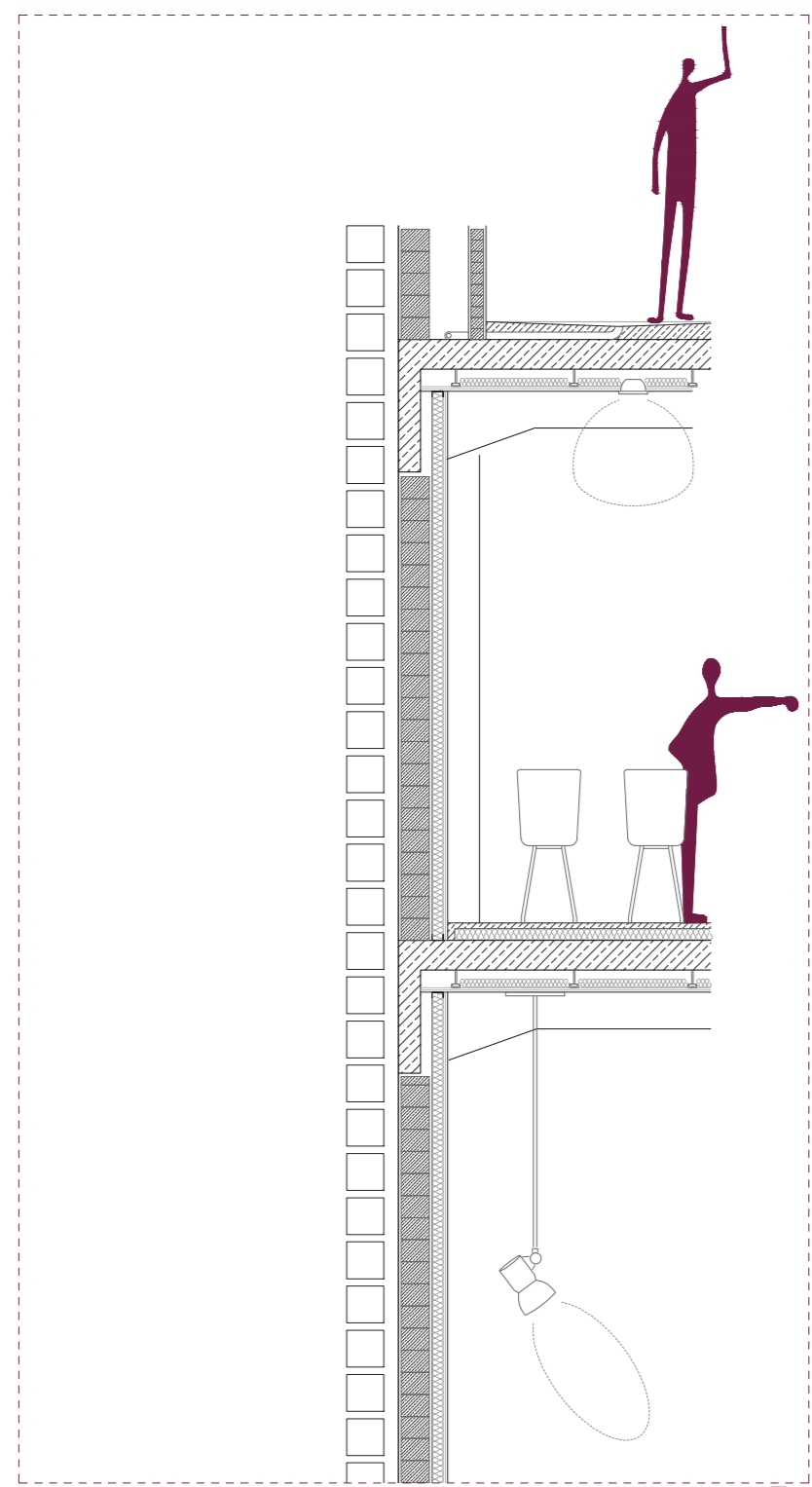
e1:250 // + instal. ebaketa (eb8)



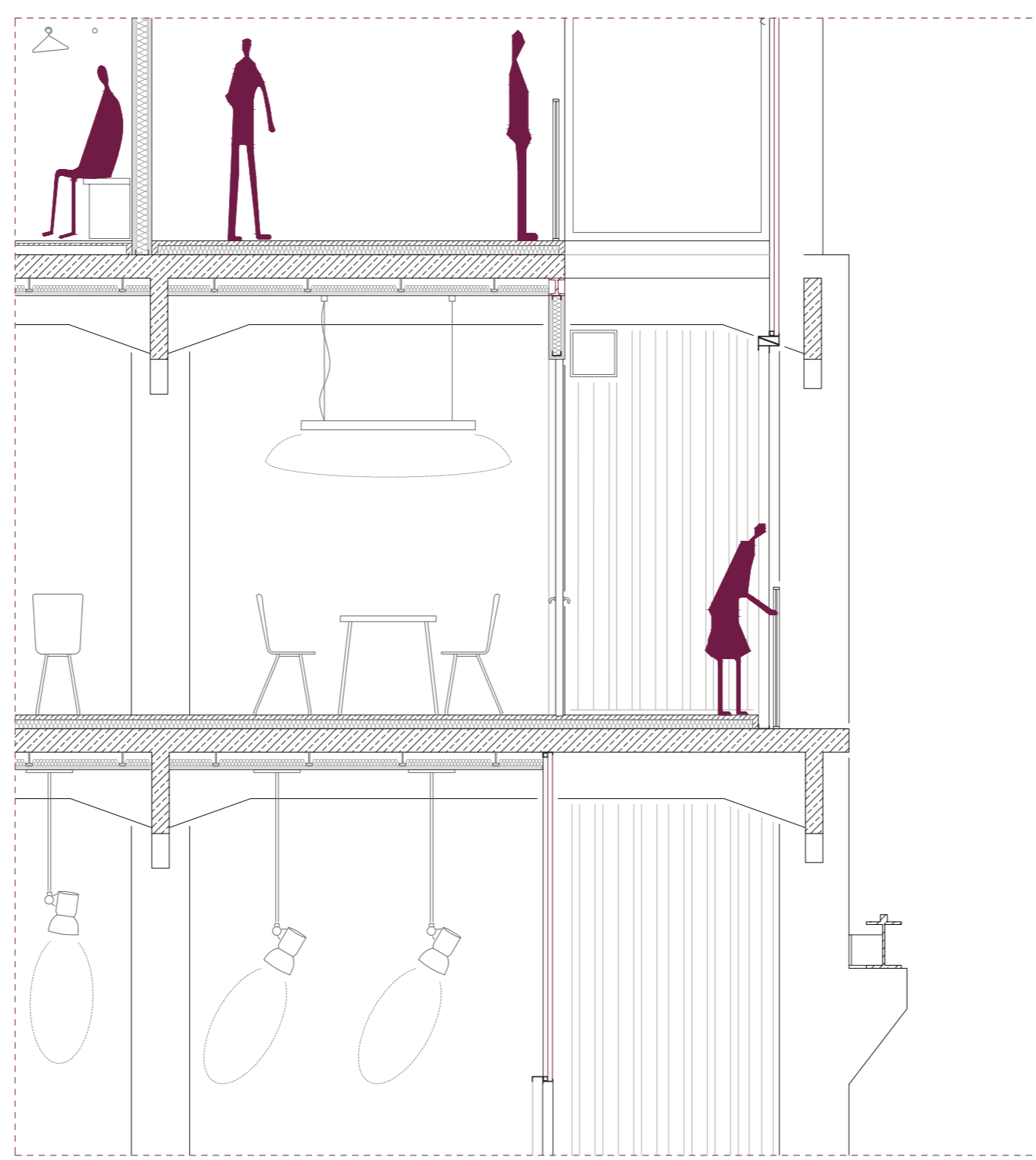
e1:50 // + xehetasuna (x1eb1)



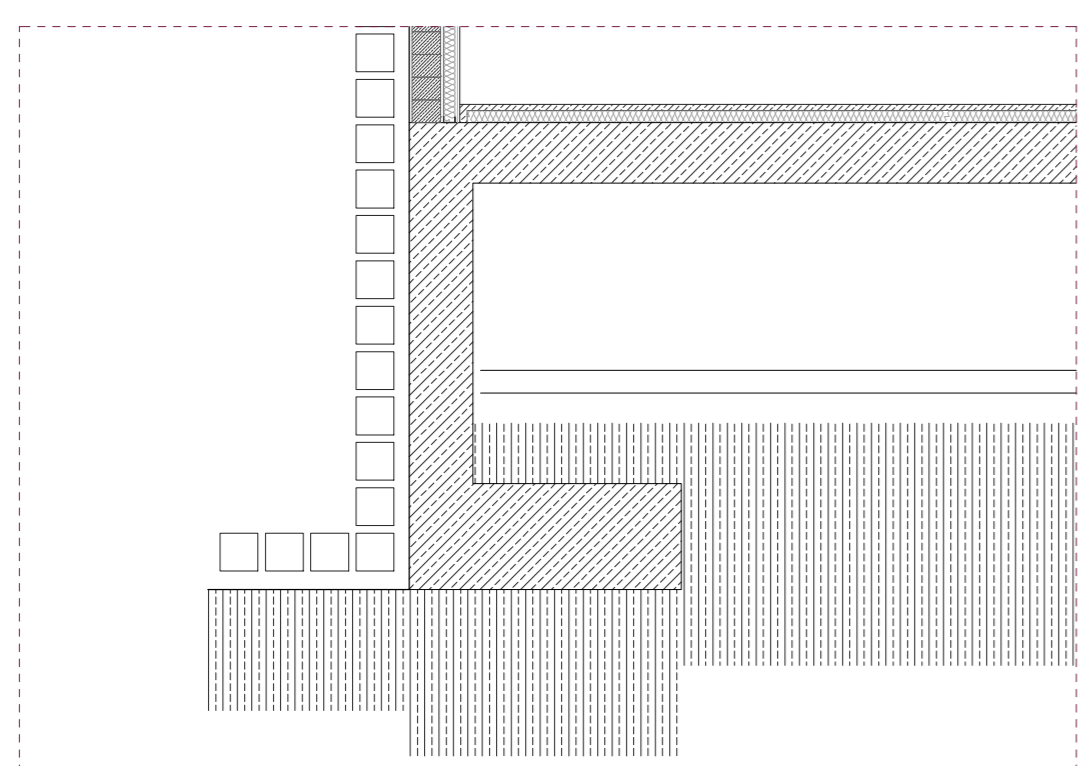
e1:50 // + xehetasuna (x1eb2)



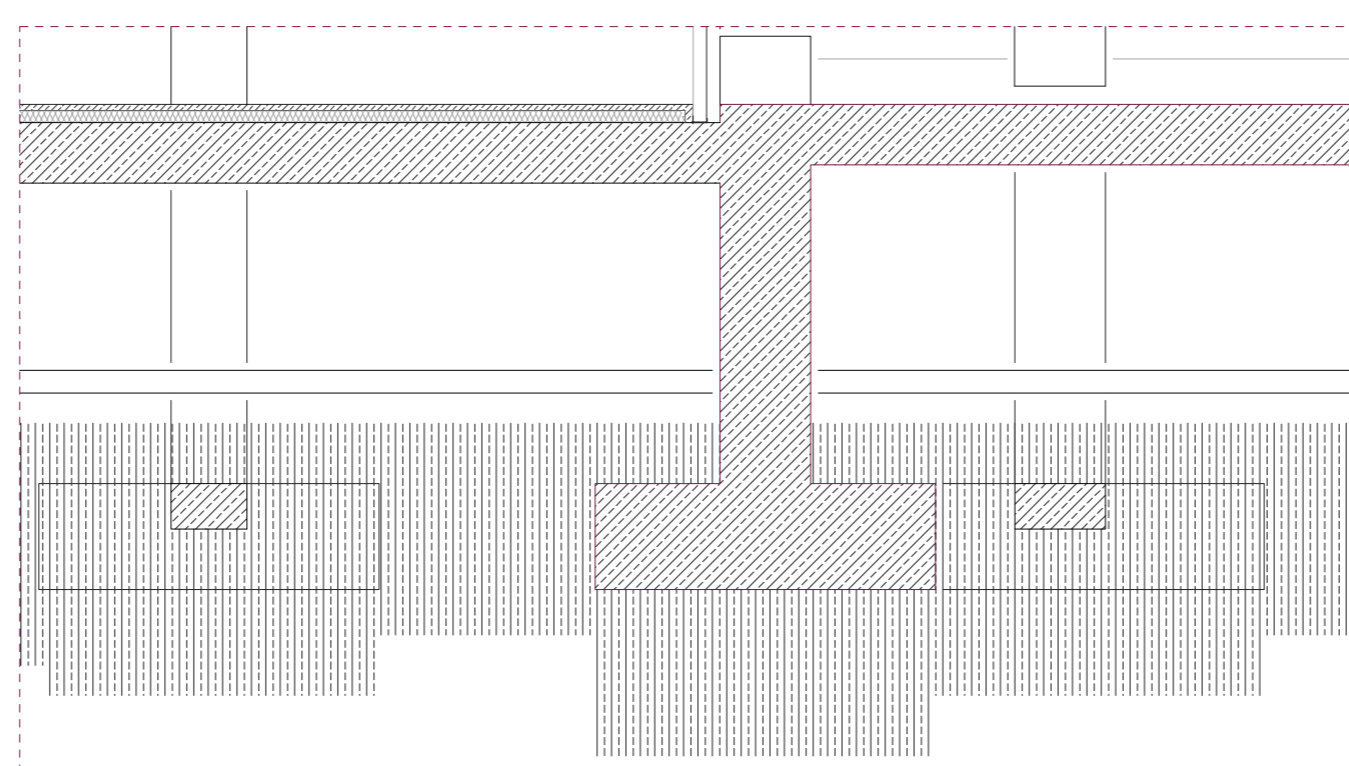
e1:50 // + xehetasuna (x1eb3)



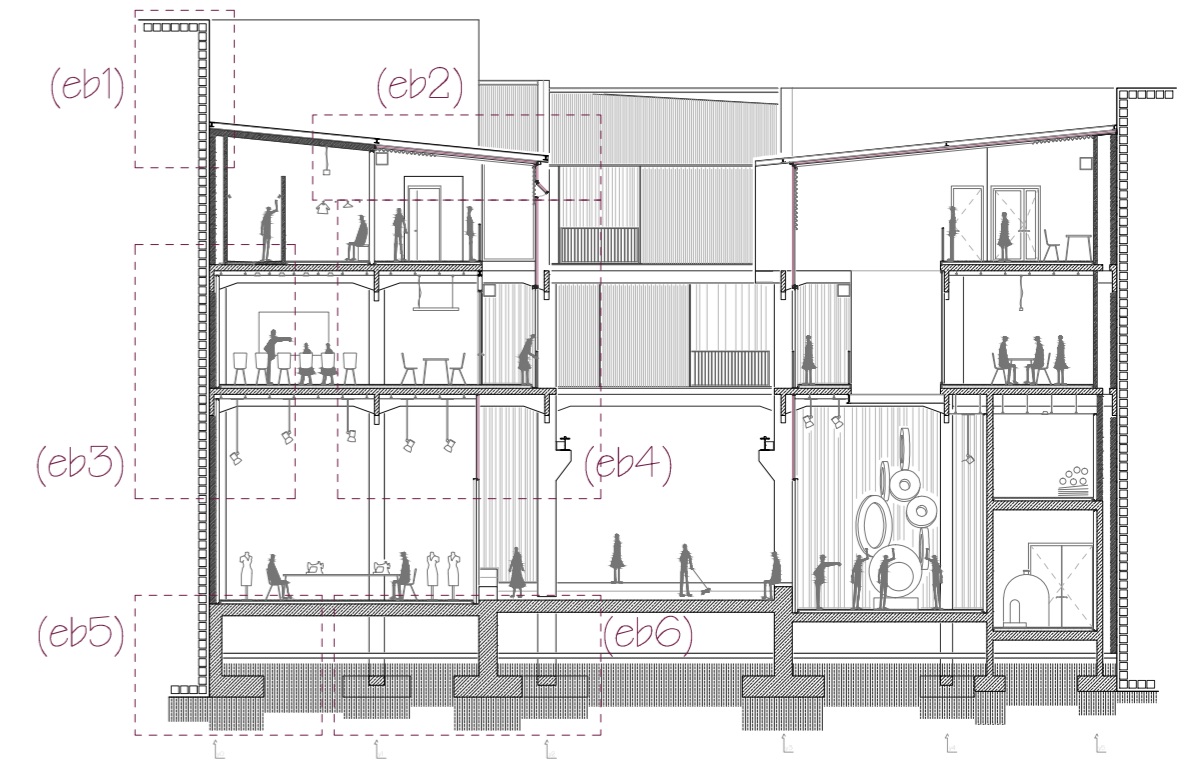
e1:50 // + xehetasuna (x1eb4)



e1:50 // + xehetasuna (x1eb5)



e1:50 // + xehetasuna (x1eb6)



e1:50 // + xehetasuna (x1eb2)

+ instalazioak (p911)

+ Suteen aurkako babesa, ur homidura, saneamendua, curi-urak, aireztatapena, elektrizitatea, argiztapena eta isolamendu termikoa.

+ analisis / estrategiak (p9t1)

+ Xehetasunean garrantzia gehien duen atala fatxada da. Atal hau proiektuko helburu bat ere betetzen du, bostgarrena alegia: materialtasunari dagokionez material arrak erabiliko zirela.

+ Polikarbonatozko fatxada aukera da argia %95 eta 95 bitartean pasatzen uzten duelako. Beirarekin alderatuz, ezaguari termiko hobeagoak ditu, suteen aurkako babes legedia errespetatzen du eta gainera pribazitate bat ere bermatzen du. Hala ere, leiho labargarri bitartez, pribazitate hori ere hautsi daiteke zerbait puntutara: egitura markatzen duten puntuak, habekien artean sortzen baitira.

+ Eredu bezala Lacaton & Vassal-en erakin bat hartu da: Nanteseko Arkitektura eskola. Erakin honetan polikarbonatoa erabiltzen da fatxada guztian. Beheko solairua hartu da batez ere erreferentziatzat, honetan Errekalde Gizarte Etxearen antzerako aktibitateak egiten baitira. Instalazioak ere, birgaitzen gertatzen den modura, agerian uzten dira.

