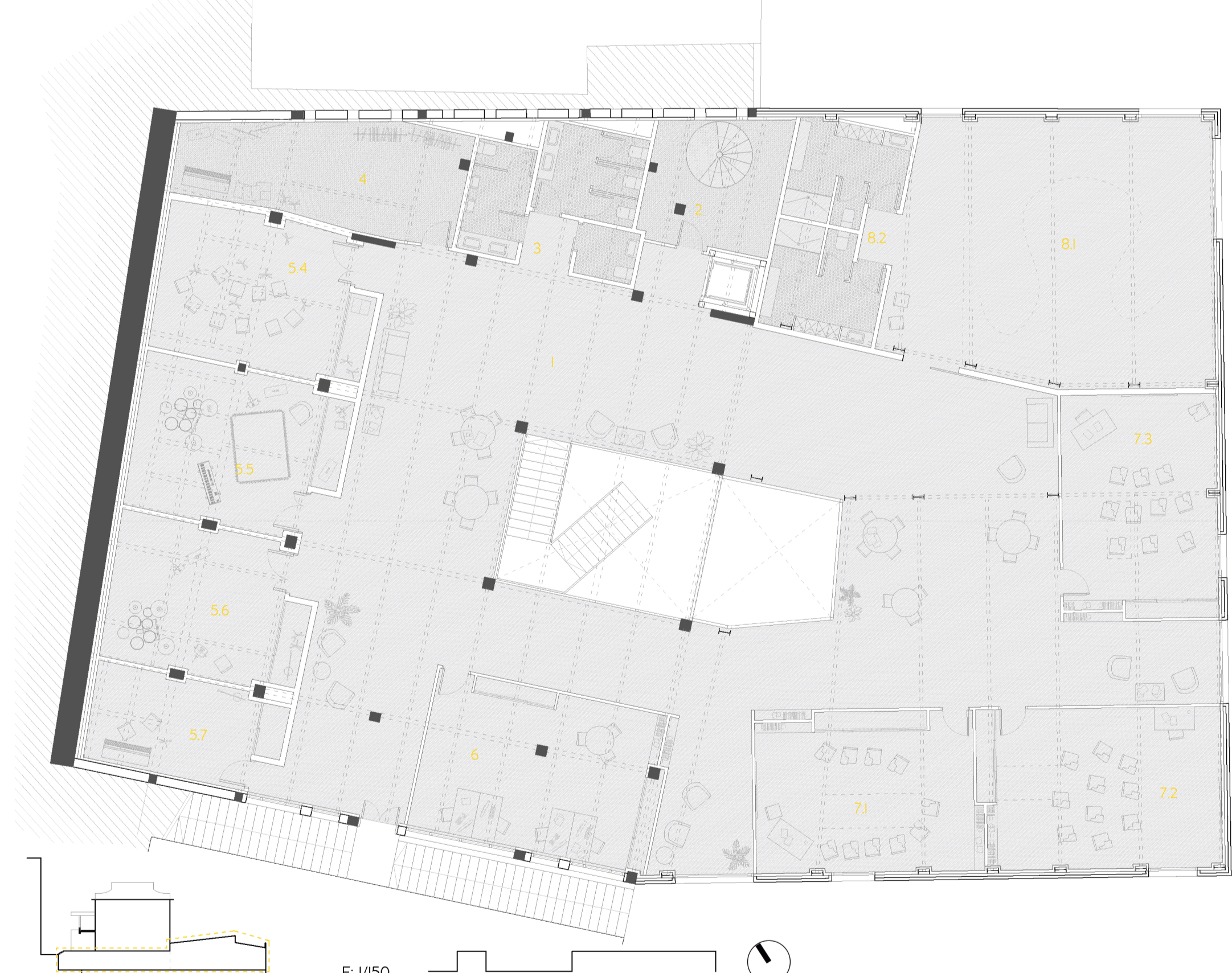
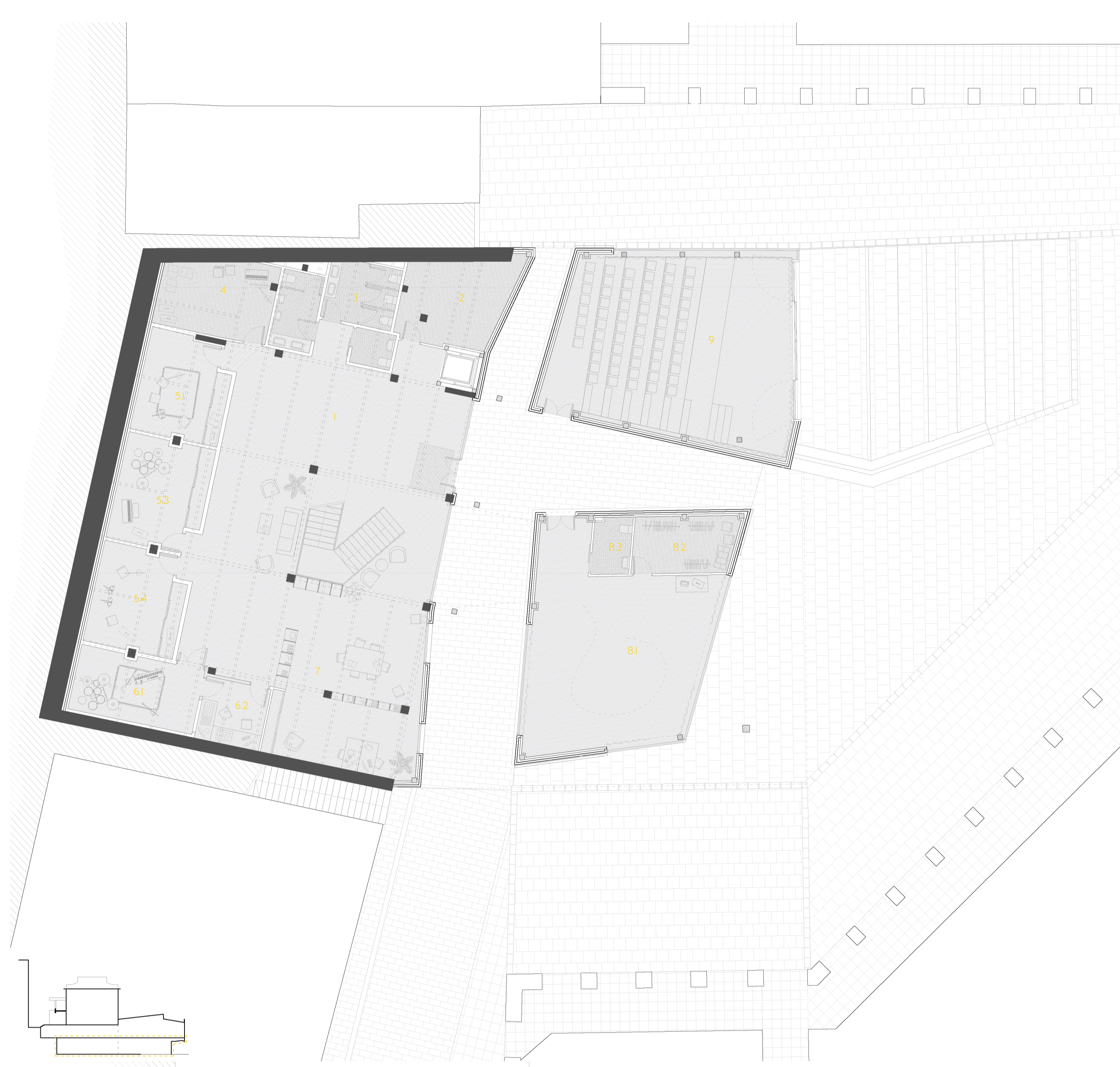
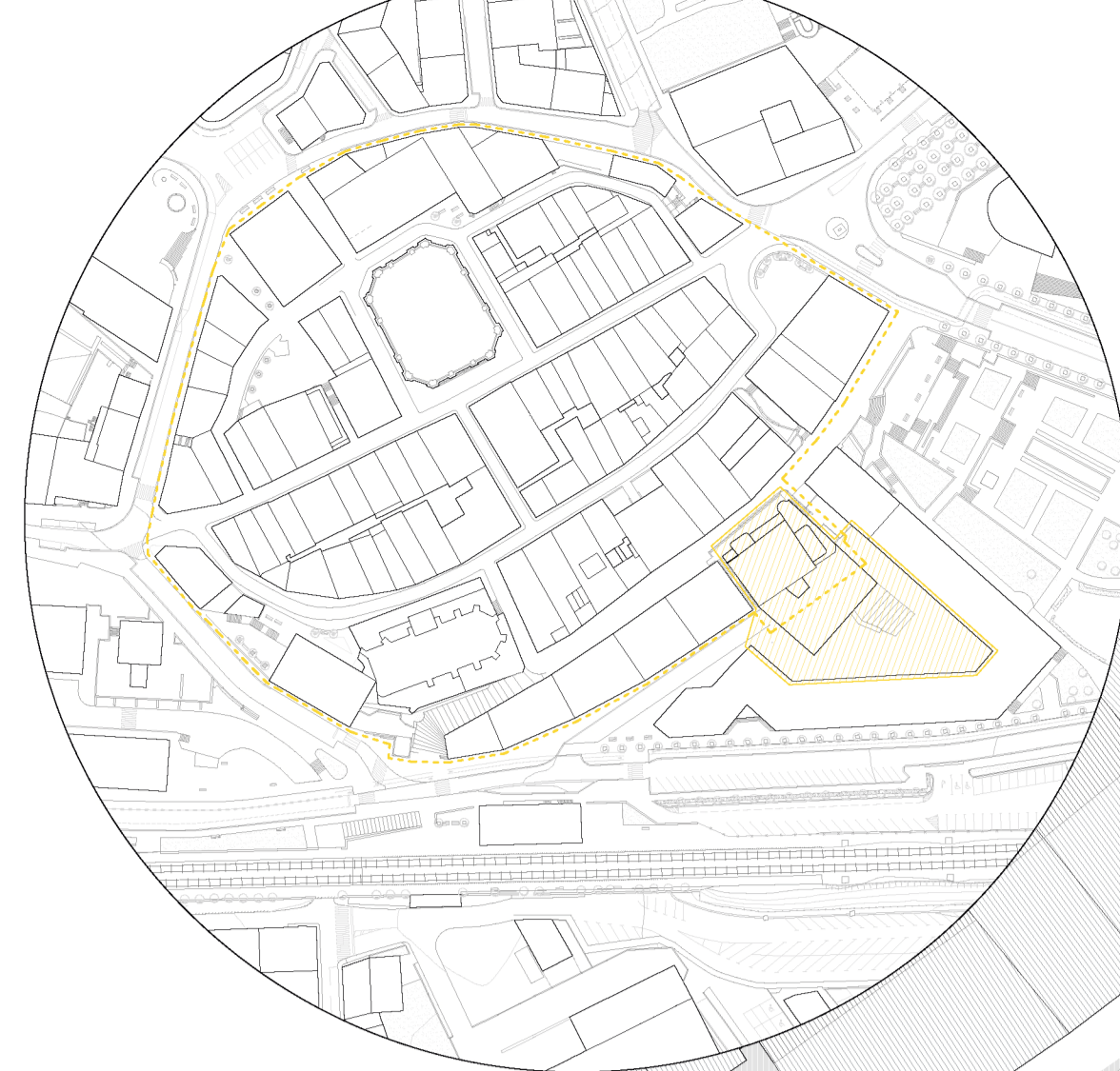


# DANTZA eta MUSIKA eskola ORDIZIAN

GRAL // 2016/VIII // Beñat Etxebarria Dorronsoro  
tut. Ibon Salaberria San Vicente



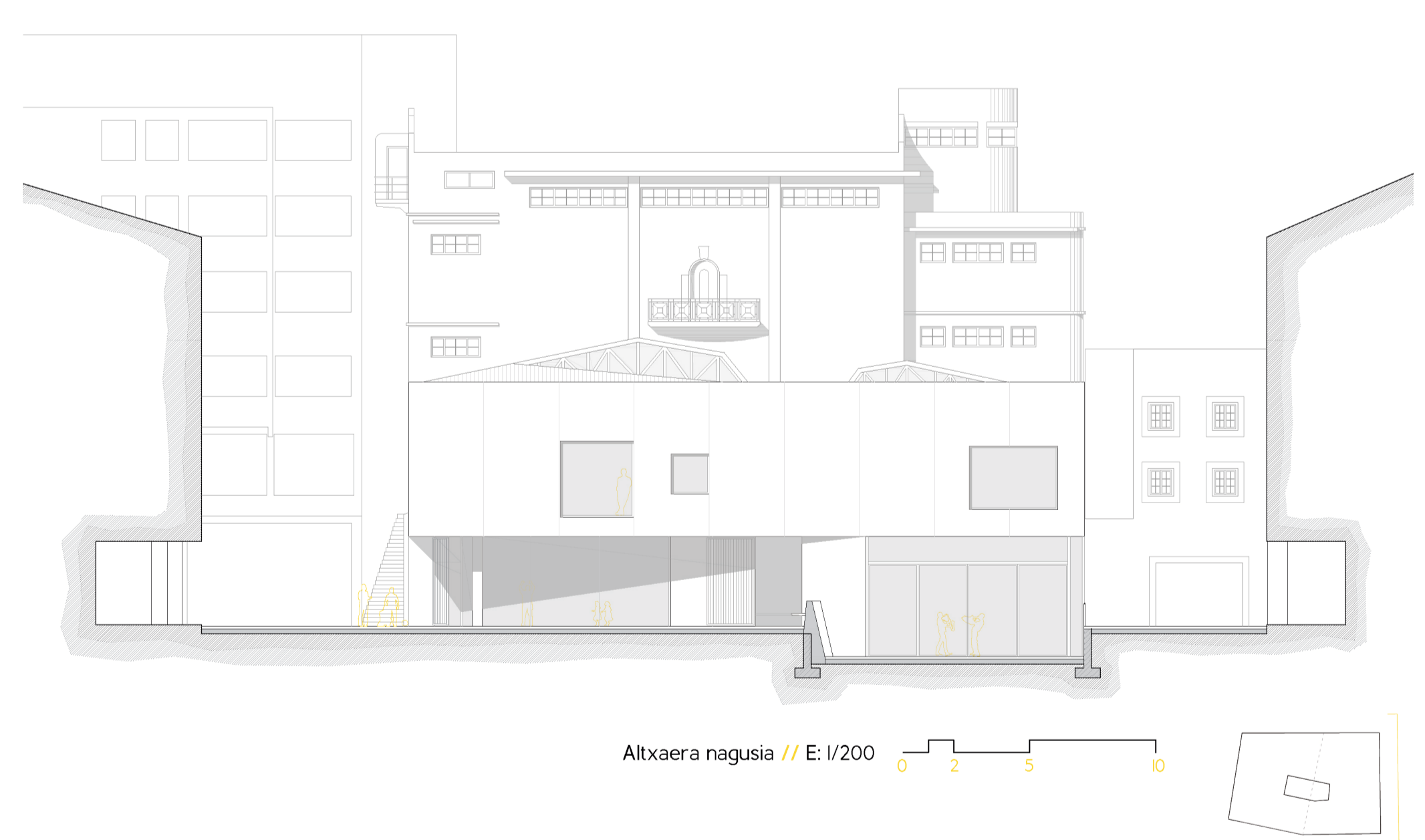
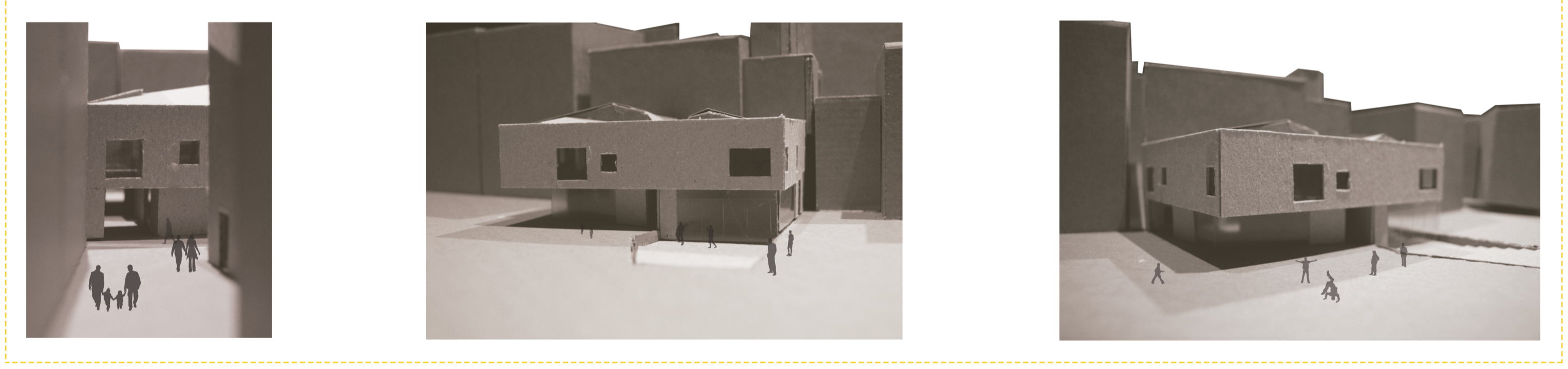
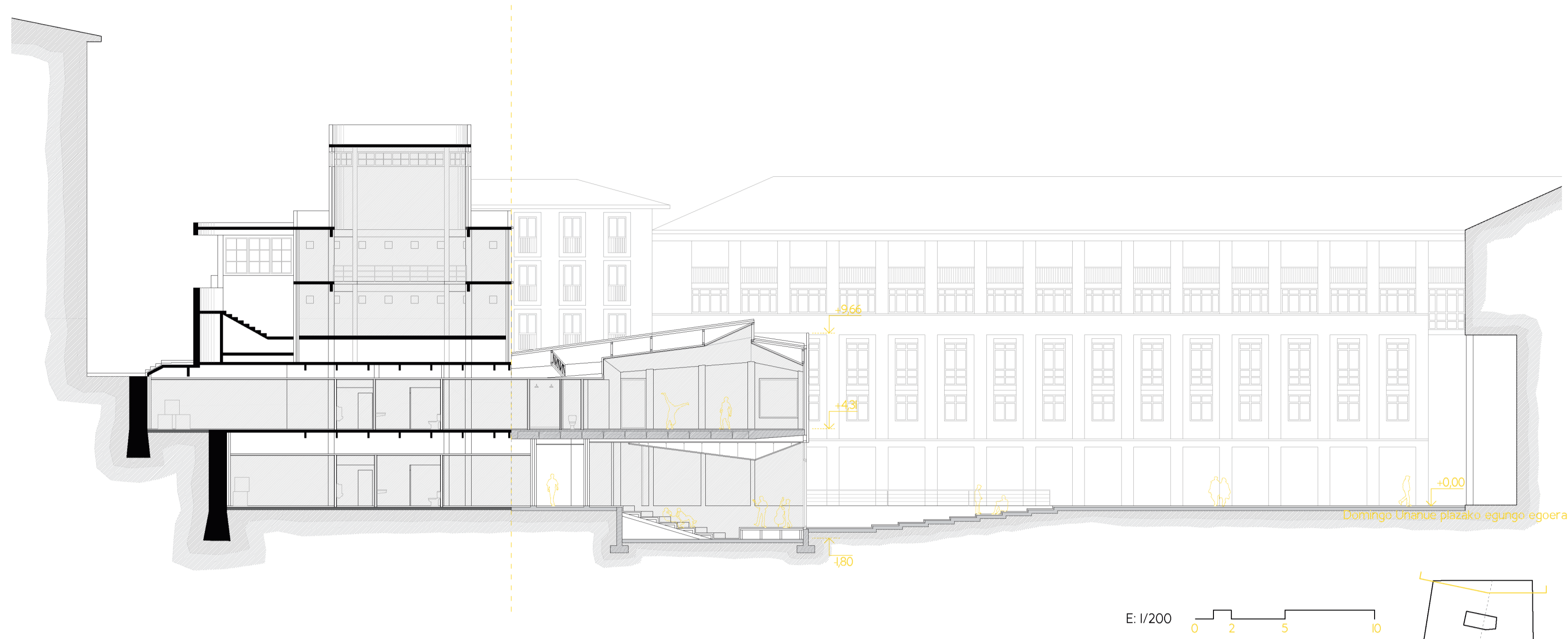
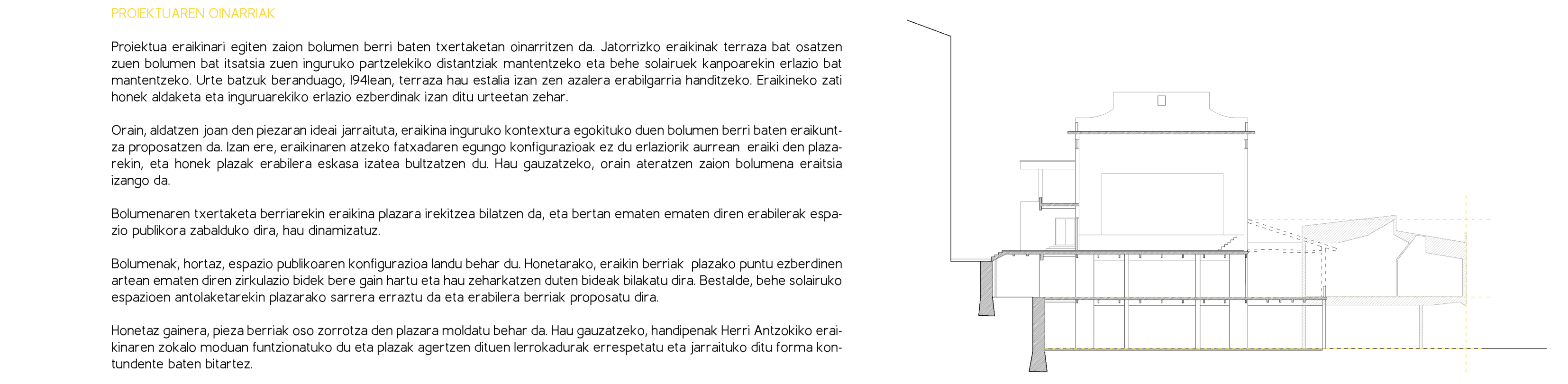
## PROGRAMA ETA AZALERAK

### BENE SOLAIRUA

- Solaruko azalera 598,38 m<sup>2</sup>
- 1. Harrera eta gune komunak / 157,46 m<sup>2</sup>
- 2. Instalakuntza gela / 22,50 m<sup>2</sup>
- 3. Komunak 1 / 26,27 m<sup>2</sup>
- 4. Bitlegia 1 / 210 m<sup>2</sup>
- 5. Musika gelak
  - 5.1 Musika gela 1 / 21,44 m<sup>2</sup>
  - 5.2 Musika gela 2 / 23,05 m<sup>2</sup>
  - 5.3 Musika gela 3 / 21,71 m<sup>2</sup>
- 6. Grabazio gela
  - 6.1 Grabazio gela / 20,60 m<sup>2</sup>
  - 6.2 Kontrol gel / 10,41 m<sup>2</sup>
- 7. Administrazio gunea / 62,38 m<sup>2</sup>
- 8. Dantza gela 1
  - 8.1 Dantza gela / 84,28 m<sup>2</sup>
  - 8.2 Bitlegia / 14,45 m<sup>2</sup>
  - 8.3 Komuna / 5,41 m<sup>2</sup>
- 9. Aretoa / 107,32 m<sup>2</sup>

### I. SOLAIRUA

- Solaruko azalera 837,47 m<sup>2</sup>
- 1. Espazio komunak / 331,71 m<sup>2</sup>
- 2. Instalakuntza gela 2 / 22,50 m<sup>2</sup>
- 3. Komunak 2 / 26,27 m<sup>2</sup>
- 4. Bitlegia 2 / 341,4 m<sup>2</sup>
- 5. Musika gelak
  - 5.4 Musika gela 1 / 36,92 m<sup>2</sup>
  - 5.5 Musika gela 2 / 36,93 m<sup>2</sup>
  - 5.6 Musika gela 3 / 33,56 m<sup>2</sup>
  - 5.7 Musika gela 4 / 21,43 m<sup>2</sup>
- 6. Irakasle bulegoa / 42,29 m<sup>2</sup>
- 7. Kasgelak
  - 7.1. Kasgela 1 / 40,91 m<sup>2</sup>
  - 7.2. Kasgela 2 / 45,87 m<sup>2</sup>
  - 7.3. Kasgela 3 / 40,57 m<sup>2</sup>
- 8. Dantza gela 2
  - 8.1 Dantza gela / 100,38 m<sup>2</sup>
  - 8.2 Aldagelak / 23,99 m<sup>2</sup>



## ITXITUREN KONPOSIZIOA

- 1. Fatxada**
  - Kontratxapatzuko taula / 15mm
  - Hiri zuntzezko isolatzaile akustikoa / 50mm
  - Kontratxapatzuko taula tratamendu hidrofugarkein / 15mm
  - Hiri zuntzezko isolatzaile termikoa / 70mm
  - Hormigiko aurretratuak / 100mm
- 2. Zortzuetan ostialak**
  - Kontratxapatzuko taula / 15mm
  - Hiri zuntzezko isolatzaile akustikoa / 100mm
  - C 100 perflak
  - Zortzi metalak
  - C 120 perflak osatutako korreak
  - Panel isolatzaile osatutako estaki akabera / 80mm
- 3. Estalkia**
  - Kontratxapatzuko taula / 15mm
  - Hiri zuntzezko isolatzaile akustikoa / 100mm
  - C 180 perflak
  - Baboia metalak
  - Hormigiko transmisio losa
  - Hiri zuntzezko isolatzaile termikoa / 70mm
  - Sabai fatxua
- 4. Forjaturia - hegoalde**
  - Dantzarako terma akustikoa
  - Zurezko akabera / 20mm
  - Panel semi-flexibletak / 50mm
  - Polietileno lana
  - Lamina fagagaltza
  - Hormigizko transmisio losa
  - Hiri zuntzezko isolatzaile termikoa / 70mm
  - Sabai fatxua
- 5. Forjaturia**
  - Dantzarako terma akustikoa / 70mm
  - Hormigizko konposizio geruza / 80mm
  - Losa altxerria / 420mm
  - Hiri zuntzezko isolatzaile termikoa / 70mm
  - Sabai fatxua
- 6. Solera**
  - Dantzarako terma akustikoa / 70mm
  - Ezzenarikoa egitura
  - Hiri zuntzezko isolatzaile termikoa / 70mm
  - Hormigizko solera / 200mm
  - Puntzomenduen aurkako geruza
  - Geruza fagagaltza
  - Legar geruza / 150mm
- 7. Karga horma**
  - Kontratxapatzuko taula / 15mm
  - Hiri zuntzezko isolatzaile akustikoa / 50mm
  - Hormigizko karga horma
  - Lamina fagagaltza
  - Dientzitate altuko polietileno geruza extruatu drenatzailea
  - Drenala sistema
  - Beletina
- 8. Beiratzea**
  - Dantzarako Gertina akustikoa
  - Babes akustikodun 4-41/2/6 beira

