

ALGODONERA

ALGODONERA

0 50 100 200 300

BERGARA e 1/5000

Gratu Amaierako Lana
IZASKUN NARBAIZA ALBISUA
tutoroa Ibon Salaberria Sarriena



ALGODONERA

0 12 65 10 20

HERRI BARATZAK
Erabilera lagapenez okupaturako espazioak hartu eman bat egin behar dute, komunitateak herriarekiko harreman zuzena izan behar duelarik. Horren adibideetako bat, herritarrentzako sorturiko herri ortuak dira. Edonork eskura dezake bere zata, eta bertan besterengarrak rangu dira. Lurzorua landu ezin daitekeenez, beste ekipamenduetan erabiltzeko erakuntza eta zimentazio sistema berdinarekin egingo dira.

IN SITU DESKONTAMINAZIOA
Potenziarki kontaminatutako lurzoru hau ezin hobea da deskontaminazio teknika biologikak fragarako. Lurzoruen tratara in situ egiteko, frogarriak ezarriko dira orubean zehar. Horretarako, landare FITOSANITARIOAK erabiltzeko dira. Fitoestratokia erabiliko da, lurzoruko elementu kutsatzaileen ezabapenean lan egiten dutelako. Partikula kutsatzaileak sustraietatik surgaitzen dituzte, barnean erakatu eta hostoetatik airea isurtzen dituzte. Landare egokiak, kruzipifera familiaokak dira, hala nola, eguzkiloak, lupulua, asunak... eta erabiliena den makala (alamo).

partikulak ISURI
kutsatzaileak ERALDATU
kutsatzaileak XURGATU

LAN ESPAZIO PUBLIKOA
Behin eremua herriari irekita (kalerean bitartez) eremua aktibatzen hasteko lehen azpiegiturak finkatu behar dira. Horretarako "plaza" bat sortu da kalerean albo batean, zuzena martxoan jarri dadin. Lehenengo lan espazio izango den eremu hau (ondorengo komunitate eta ekipamenduak bertan produktzeko aukera izanik) osatzen joango da eta plaza estali, merkatu... bezala funtzionatu dezake.

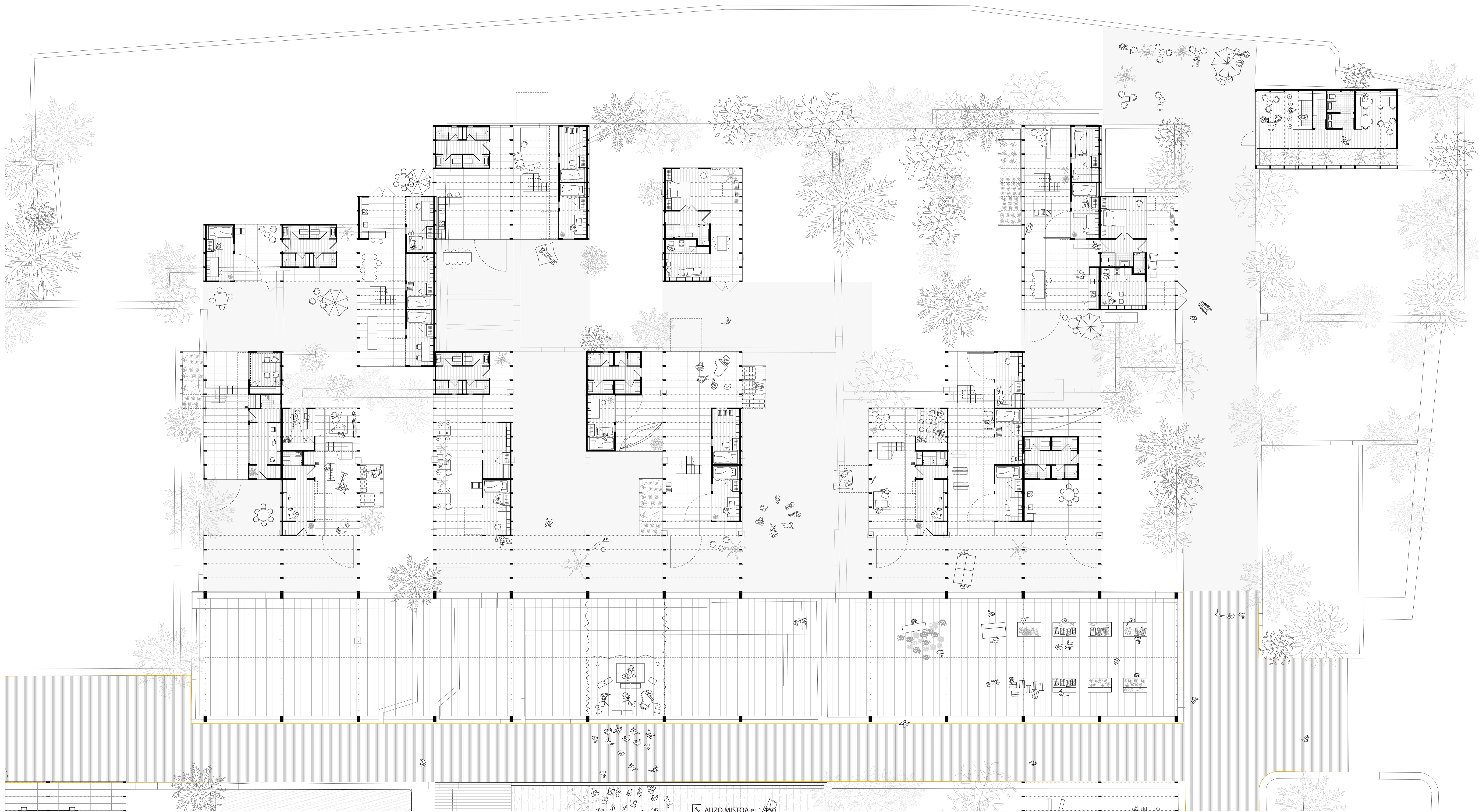
IAISIRAKO ESPAZIOAK
Orubea herriaren parte denez orain, aisialdirako espazio publikoak ere behar ditu. Erakuntza sistema berdina erabiliz, berdeguneak, haur eta nagusientzako jolas parkeak... ere sortu dira.

ETXEBIZITZAK
Etxebizitza tipologia tradizionalaren ordez, pertsona talde, jarduera eta denbora tartetara ezberdinak biltzea ahalbidetzen duen beste tipologia bat proposatzen da, espazio flexibelak sortuz. Publiko-pribatu horren aurka, tarteko espazioak sortzen dira, pribatu, partekatua, komunitarioa eta librea. Ezarritako baldintzak eta 3 oinarritako tipologiez balaituz, komunitateak forma ezberdinak har ditzake, espazioa beharren arabera okupatuz.

HIPOTESI NAGUSIA e_1/300

ALGODONERA

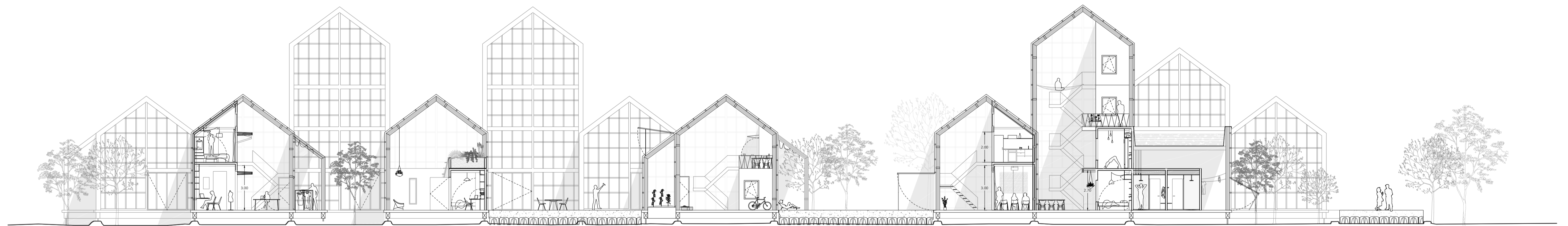
0 1 5 10



AUZO MISTOA e 1/450

ALGODONERA

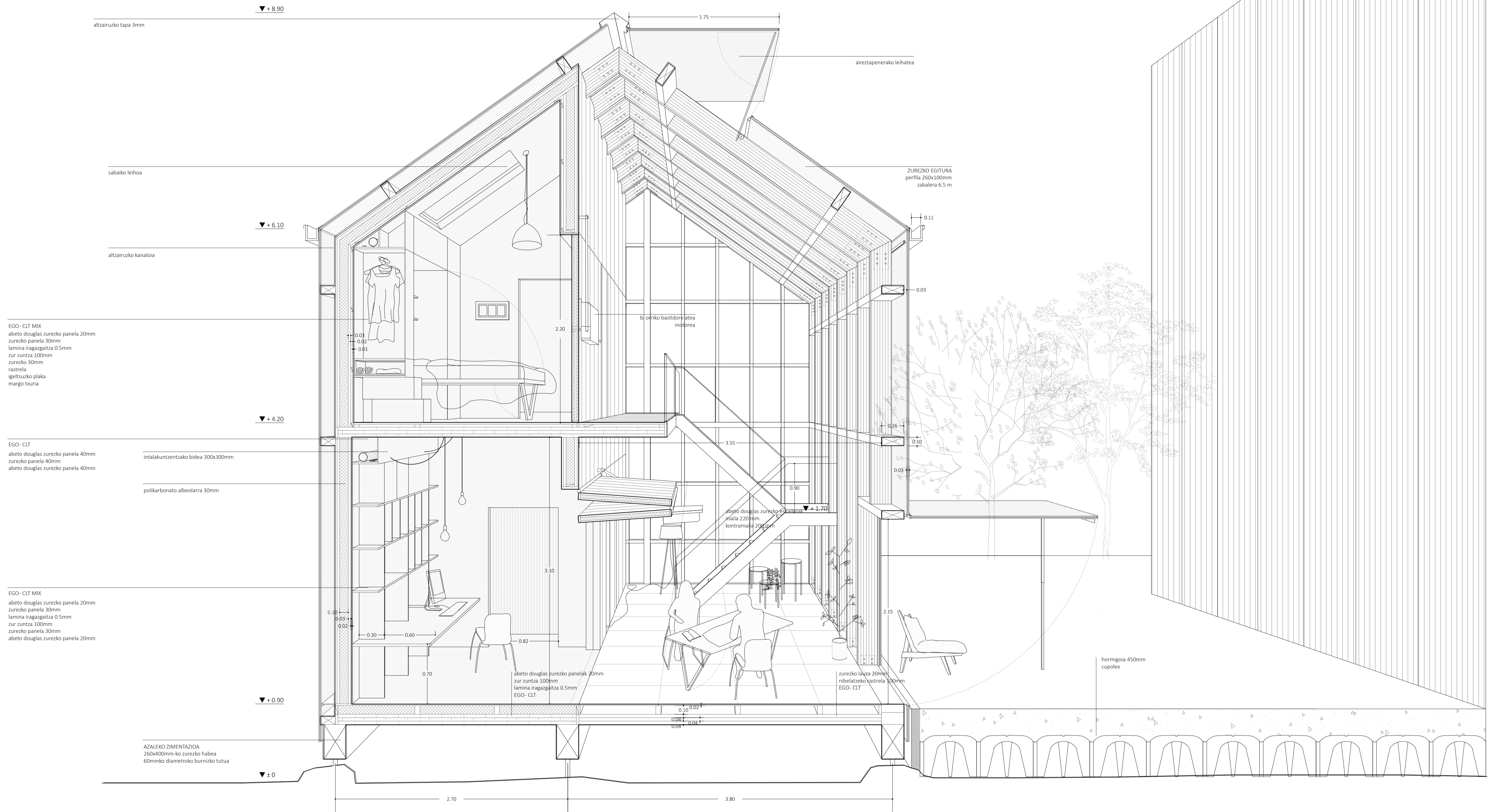
0 1 5 10



e_ 1/150

ALGODONERA

0 0.2 0.5 1 2



TIPOLOGIA e_1/25