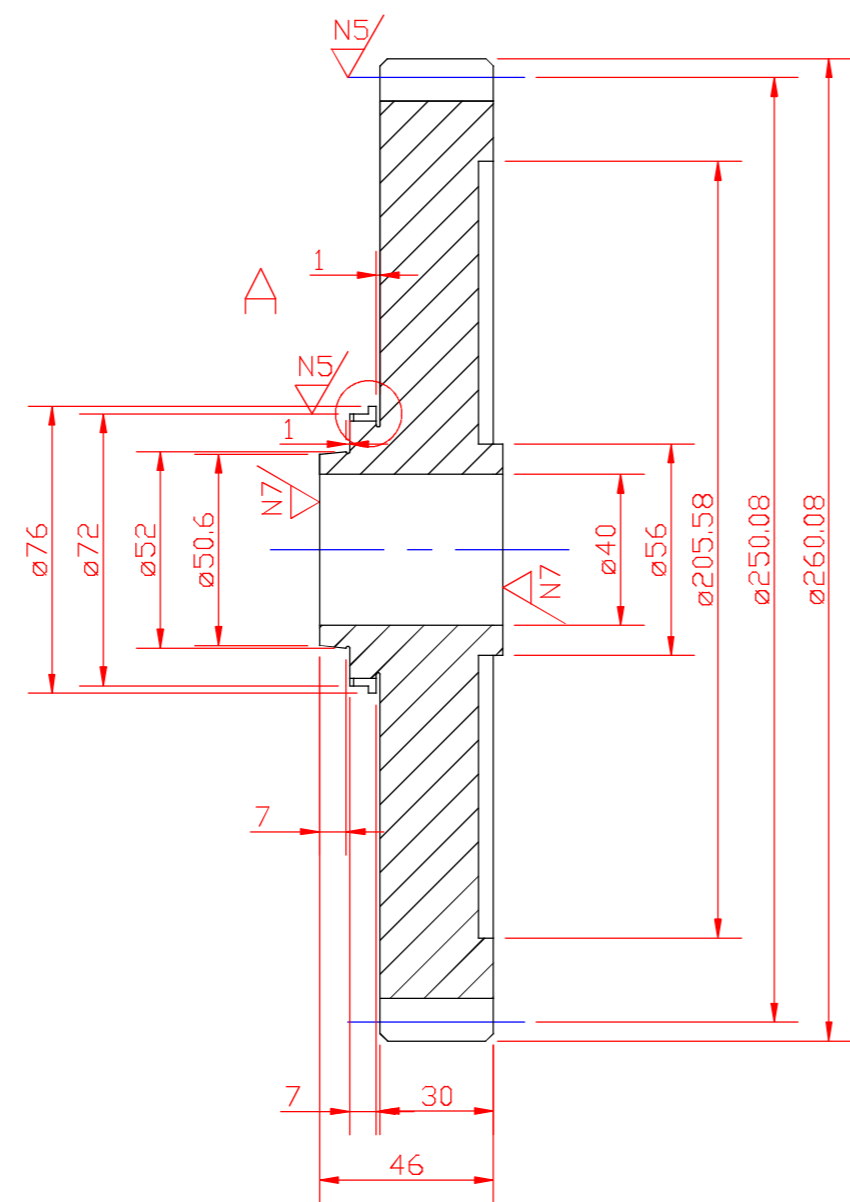
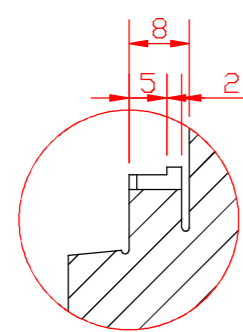
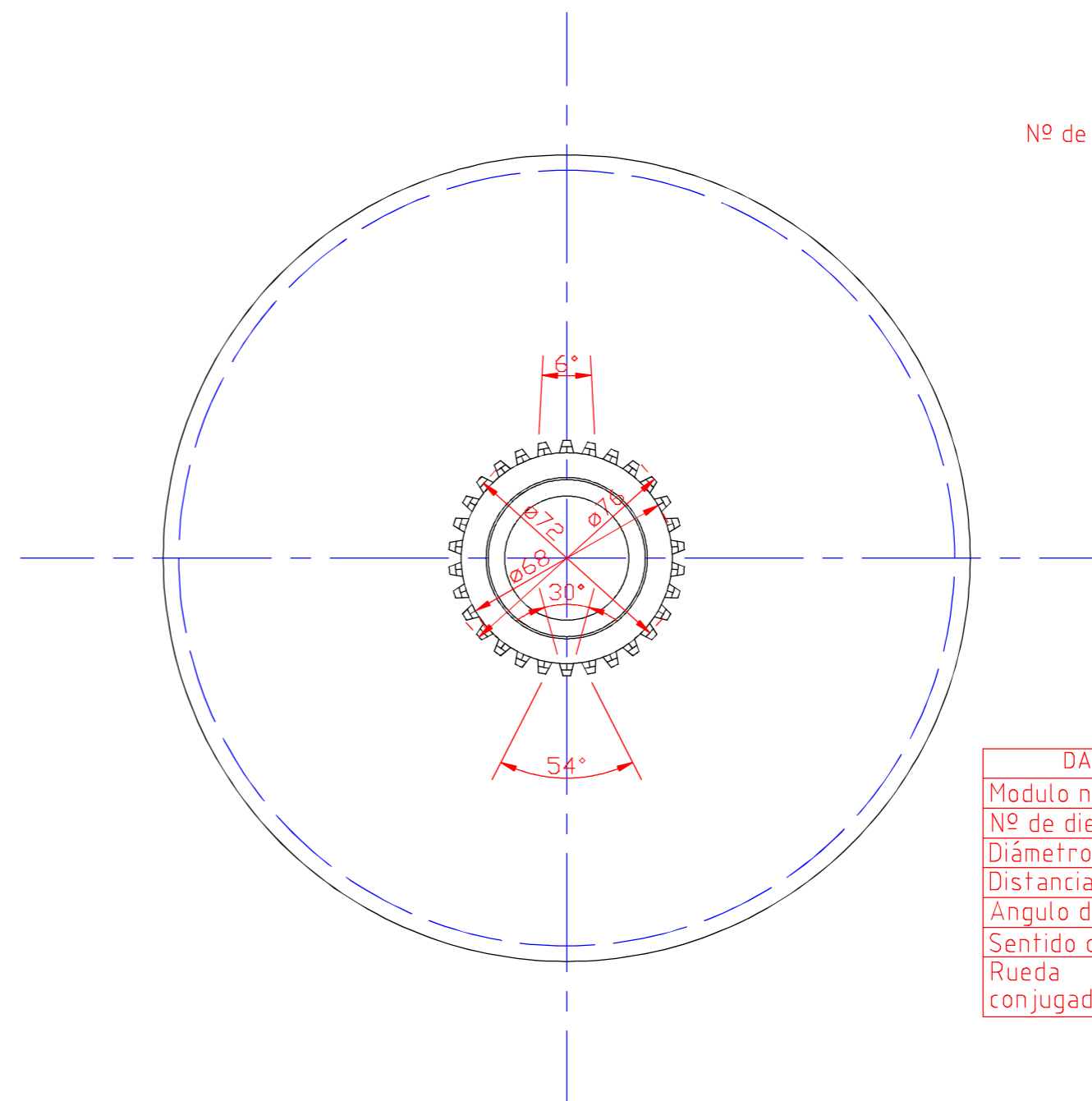


1 $\nabla \left(\frac{N9}{N7/N5} \right)$

Detalle A (E:1/1)



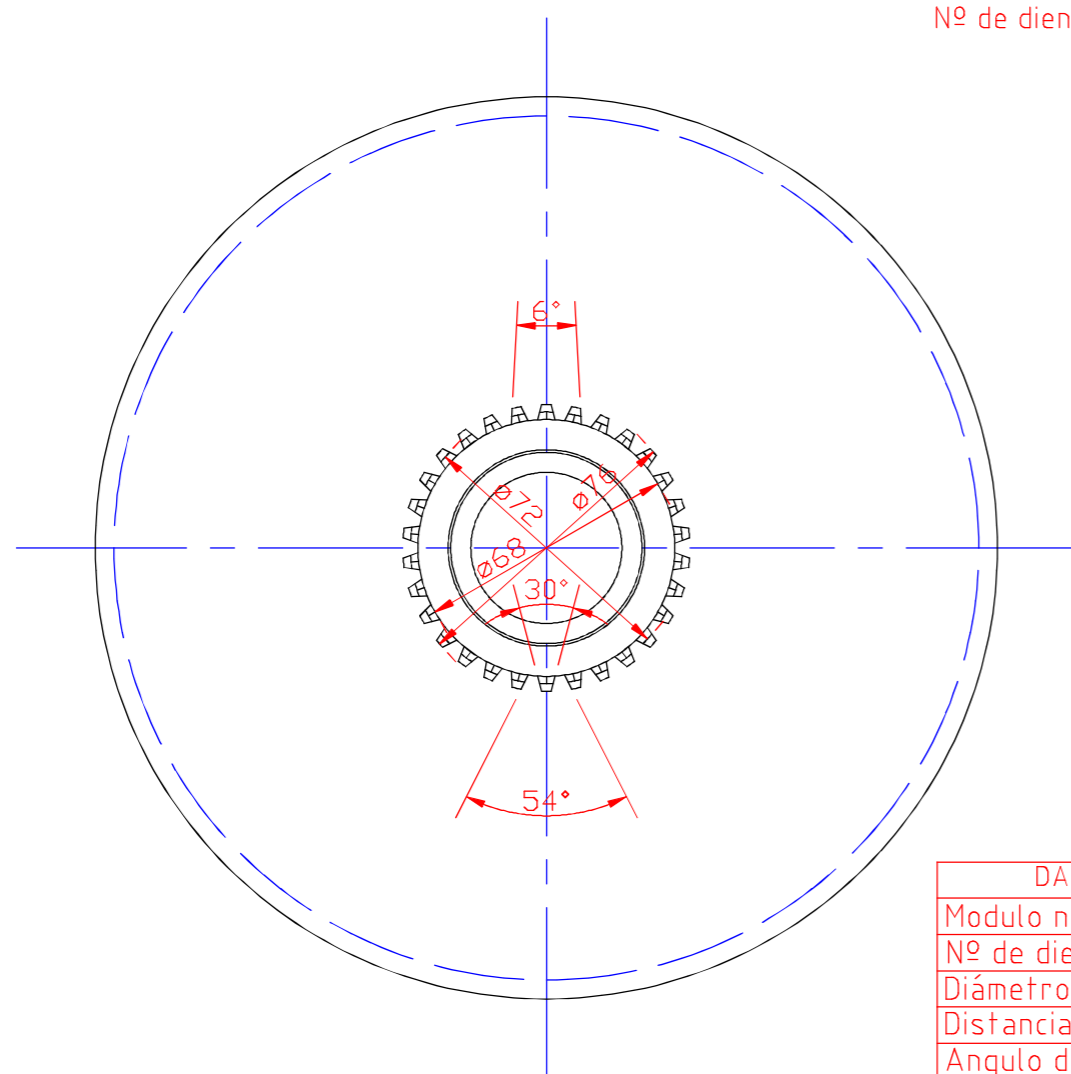
Nº de dientes Z=30



DATOS DE LA CORONA		
Modulo normal	m	5
Nº de dientes	z	47
Diámetro primitivo		250,08
Distancia entre ejes		156,966
Angulo de la helice		20°
Sentido de la helice		izq.
Rueda conjugada	Nº de dientes Z	12
	Plano nº	P1.1

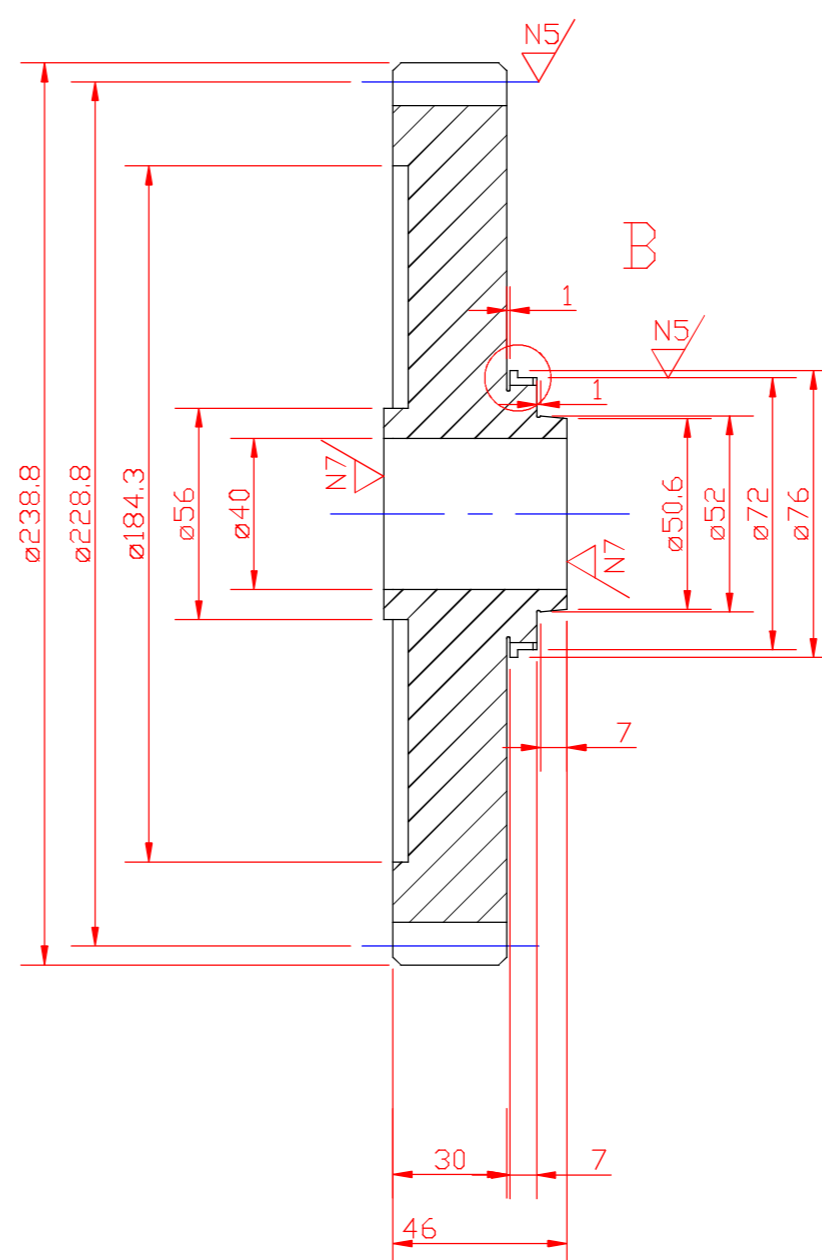
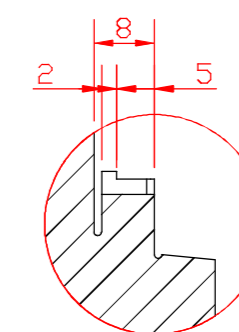
2 $\nabla \left(\frac{N9}{N7/N5} \right)$

Nº de dientes Z=30



DATOS DE LA CORONA		
Modulo normal	m	5
Nº de dientes	z	43
Diámetro primitivo		228,8
Distancia entre ejes		156,966
Angulo de la helice		20°
Sentido de la helice		izq.
Rueda conjugada	Nº de dientes Z	16
	Plano nº	P1.1

Detalle B (E:1/1)



1	Corona de 2°	2		F-1280		
1	Corona de 1°	1		F-1280		
Nº Piezas	Denominación y Observaciones	Marca	Norma Plano	Material	Unit.	Total
						Peso
Dibujado:		Fecha	Nombre			
		24-07-2016	I.ACASUSO			
Comprobado:		Fecha	Nombre			
		24-07-2016	J.FUENTE			
Escala		PRIMERA Y SEGUNDA VELOCIDAD		UNIVERSIDAD DE PAIS VASCO ESCUELA UNIVERSITARIA DE INGENIERIA TECNICA INDUSTRIAL. BILBAO		
Tol. gen.						
1/2		TRANSMISIÓN DE UN AUTOMOVIL				
		Plano N°. P 1.3				
		Nº Planos. 9				