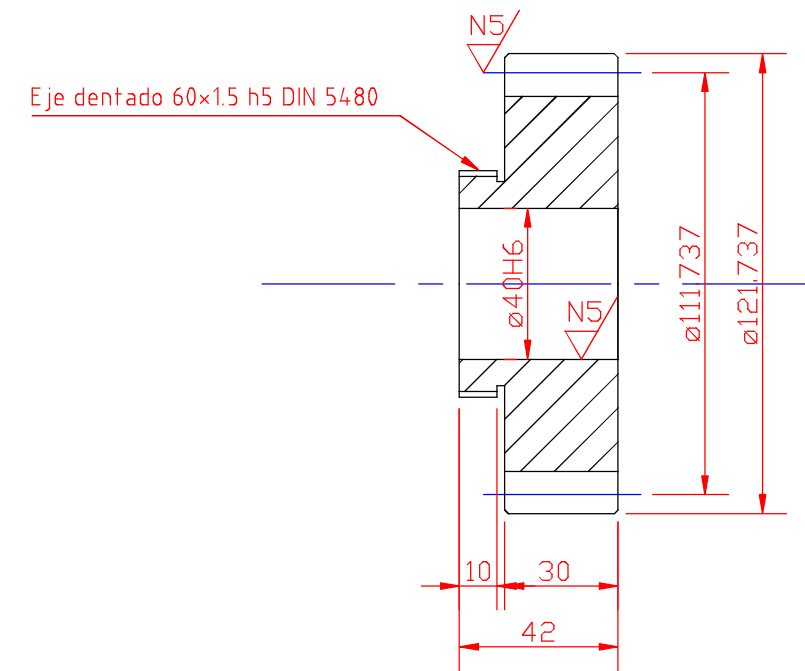
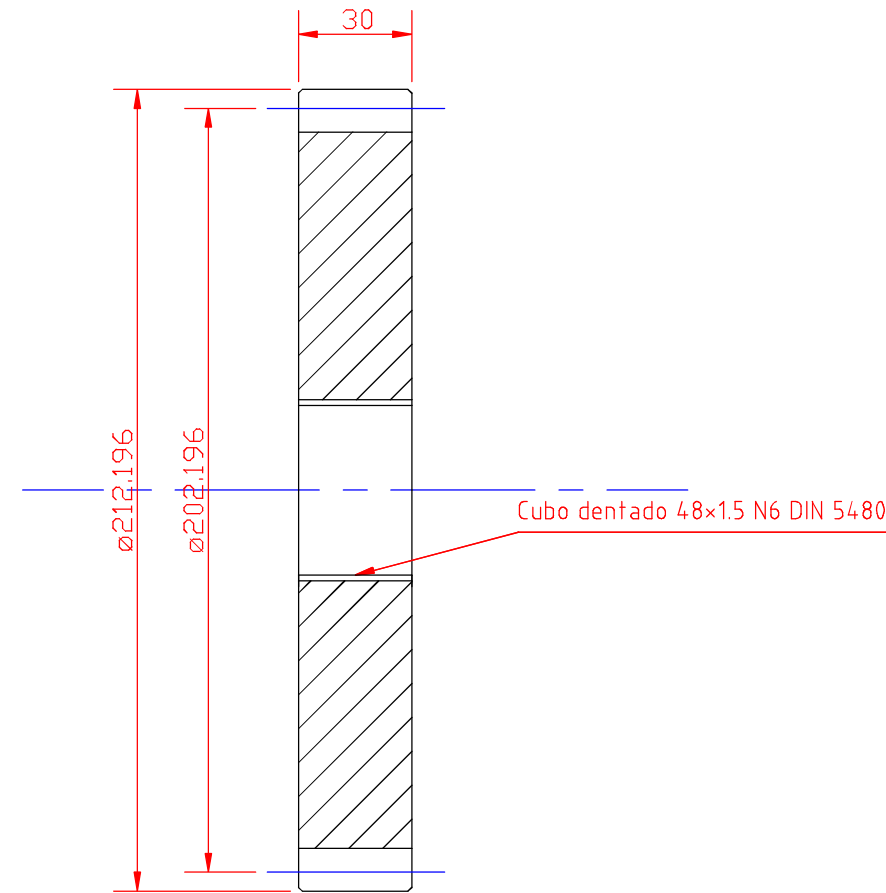


1 $\nabla \frac{N7}{(N5)}$



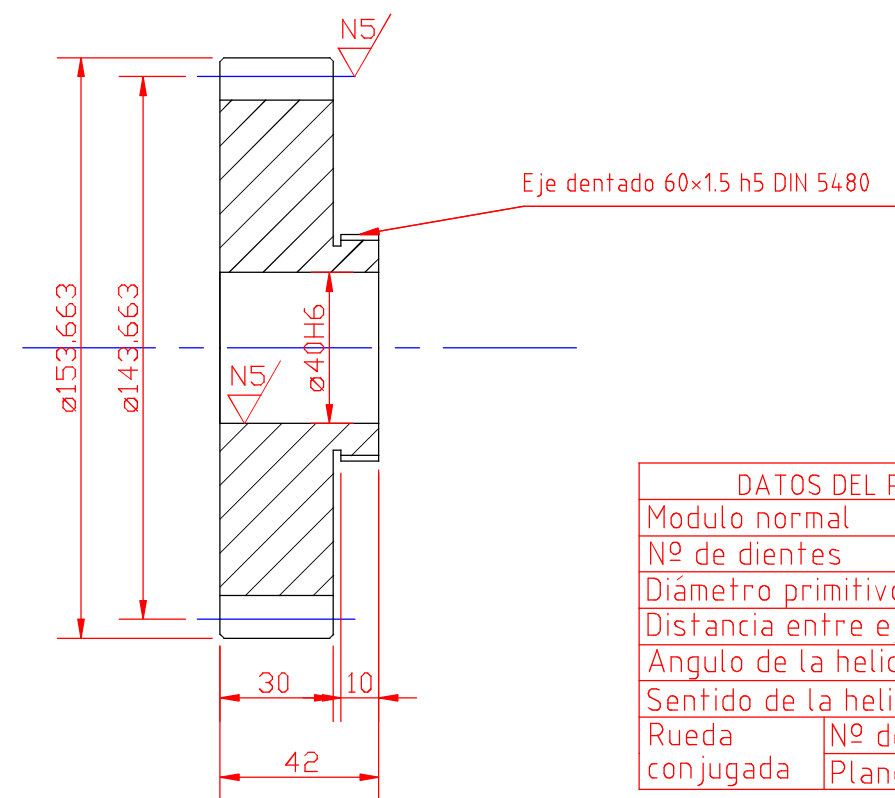
DATOS DEL PIÑON		
Modulo normal	m	5
Nº de dientes	z	21
Diámetro primitivo		111,737
Distancia entre ejes		156,966
Angulo de la helice		20°
Sentido de la helice		izq.
Rueda conjugada	Nº de dientes Z	38
	Plano nº	P1.4

2 $\nabla \frac{N7}{(N5)}$



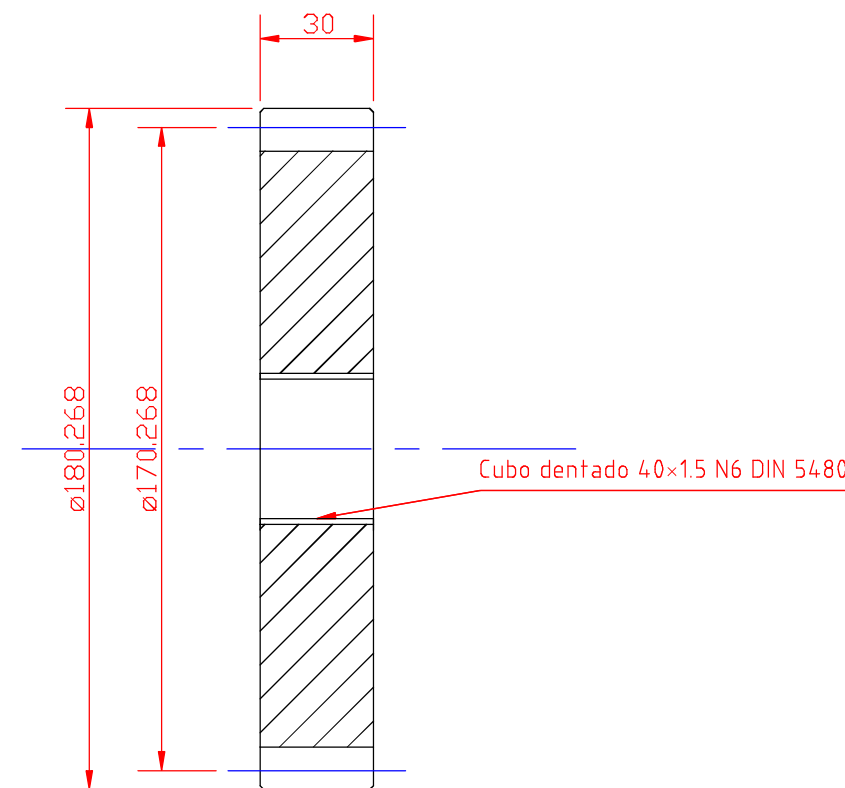
DATOS DE LA CORONA		
Modulo normal	m	5
Nº de dientes	z	38
Diámetro primitivo		202,196
Distancia entre ejes		156,966
Angulo de la helice		20°
Sentido de la helice		izq.
Rueda conjugada	Nº de dientes Z	21
	Plano nº	P1.4

3 $\nabla \frac{N7}{(N5)}$



DATOS DEL PIÑON		
Modulo normal	m	5
Nº de dientes	z	27
Diámetro primitivo		143,663
Distancia entre ejes		156,966
Angulo de la helice		20°
Sentido de la helice		izq.
Rueda conjugada	Nº de dientes Z	32
	Plano nº	P1.4

4 $\nabla \frac{N7}{(N5)}$



DATOS DE LA CORONA		
Modulo normal	m	5
Nº de dientes	z	32
Diámetro primitivo		170,268
Distancia entre ejes		156,966
Angulo de la helice		20°
Sentido de la helice		izq.
Rueda conjugada	Nº de dientes Z	27
	Plano nº	P1.4

1	Corona de 4°	4		F-1280		
1	Piñon de 4°	3		F-1280		
1	Corona de 3°	2		F-1280		
1	Piñon de 3°	1		F-1280		
Nº Piezas	Denominación y Observaciones	Marca	Norma Plano	Material	Unit.	Total
						Peso
Dibujado:	24-07-2016	I.ACASUSO				
Comprobado:	24-07-2016	J.FUENTE				
Escala	1/2		<p style="text-align: center;">TERCERA Y CUARTA VELOCIDAD</p>		<p style="text-align: center;">TRANSMISIÓN DE UN AUTOMOVIL</p>	
Tol. gen.						
				Plano N°. P 1.4		
				Nº Planos. 9		

