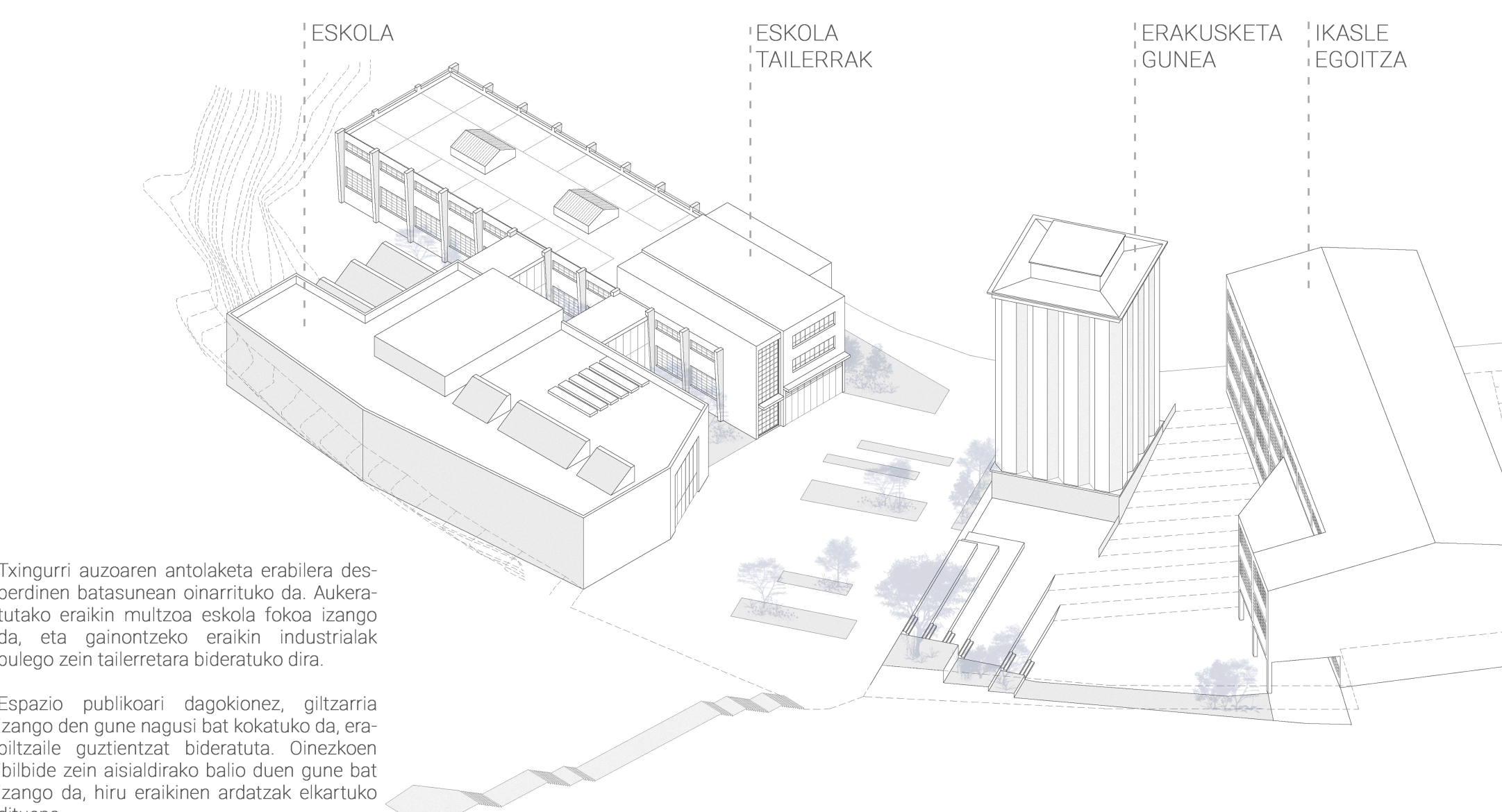
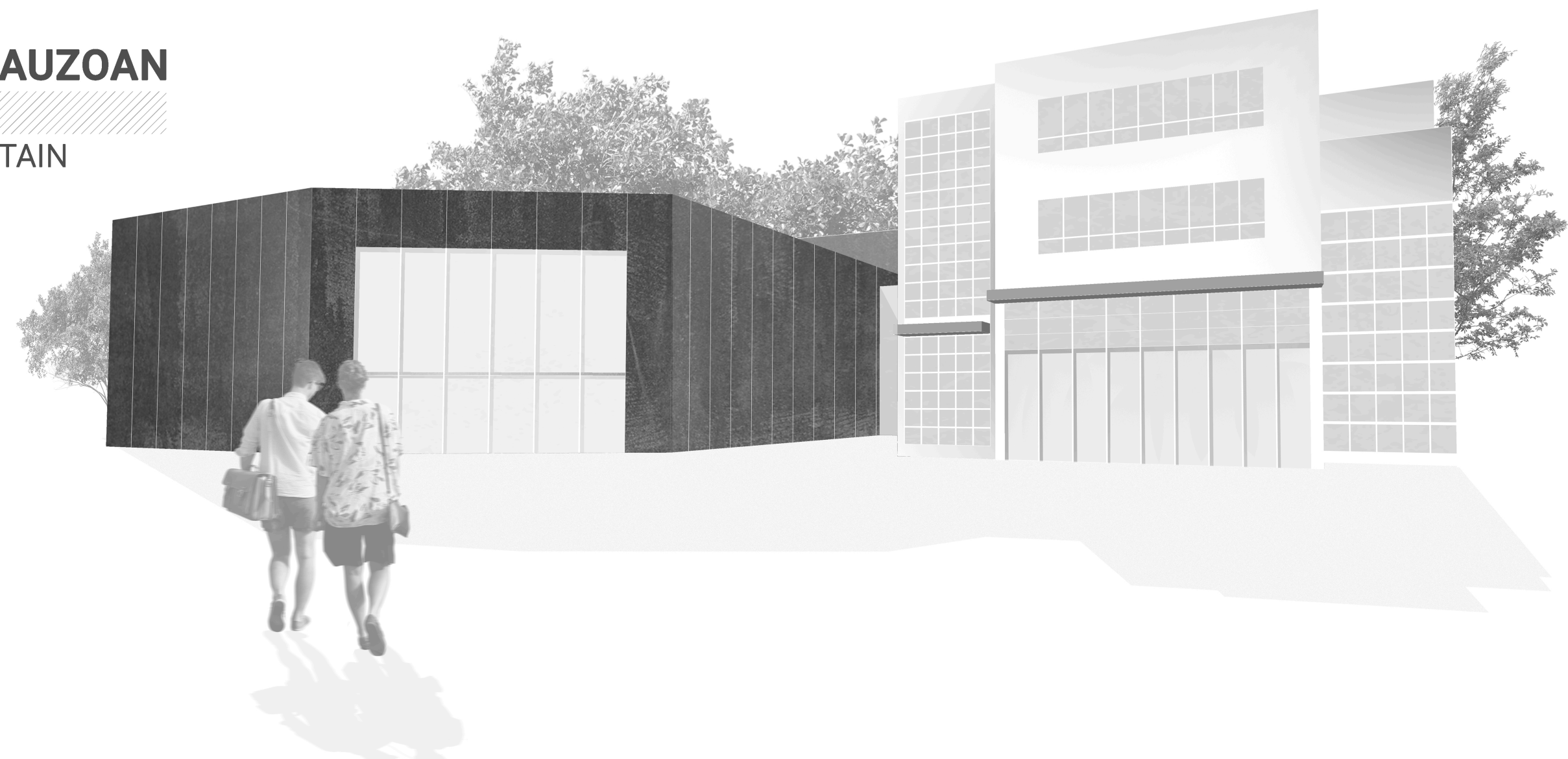


# ARTE ETA OFIZIO ESKOLA TXINGURRI INDUSTRIA-AUZOAN

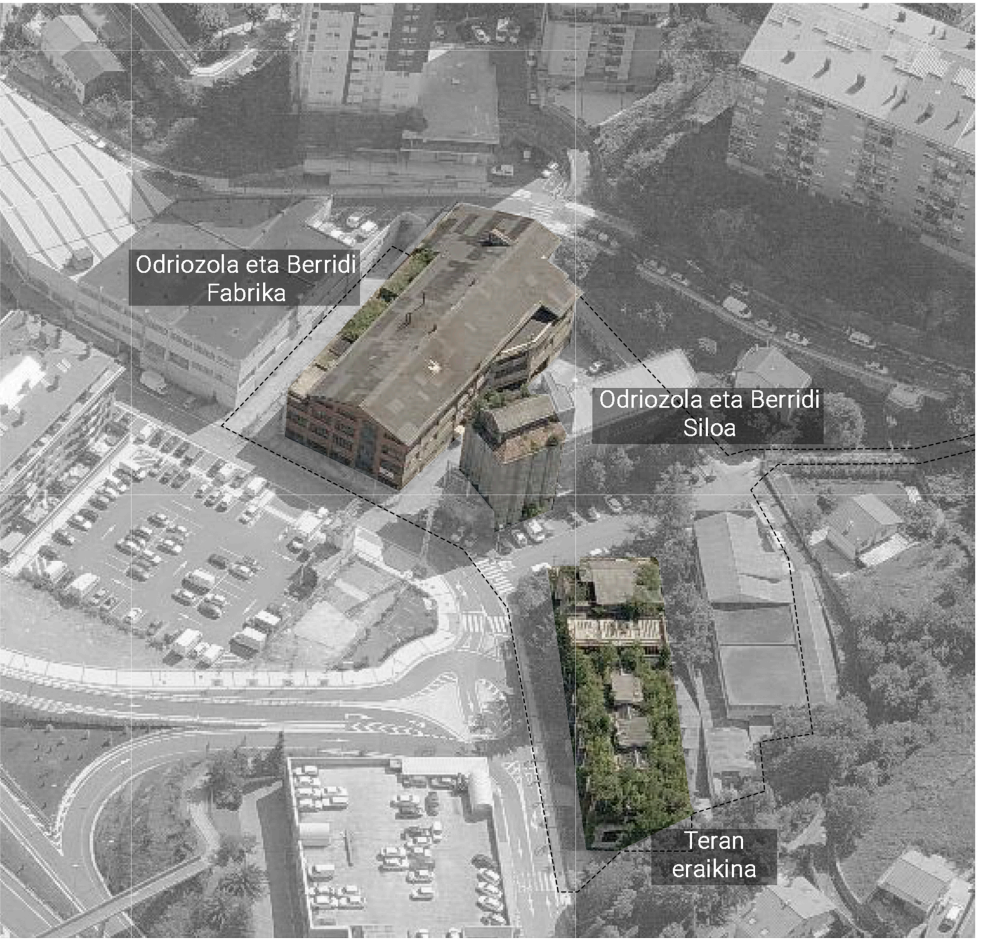
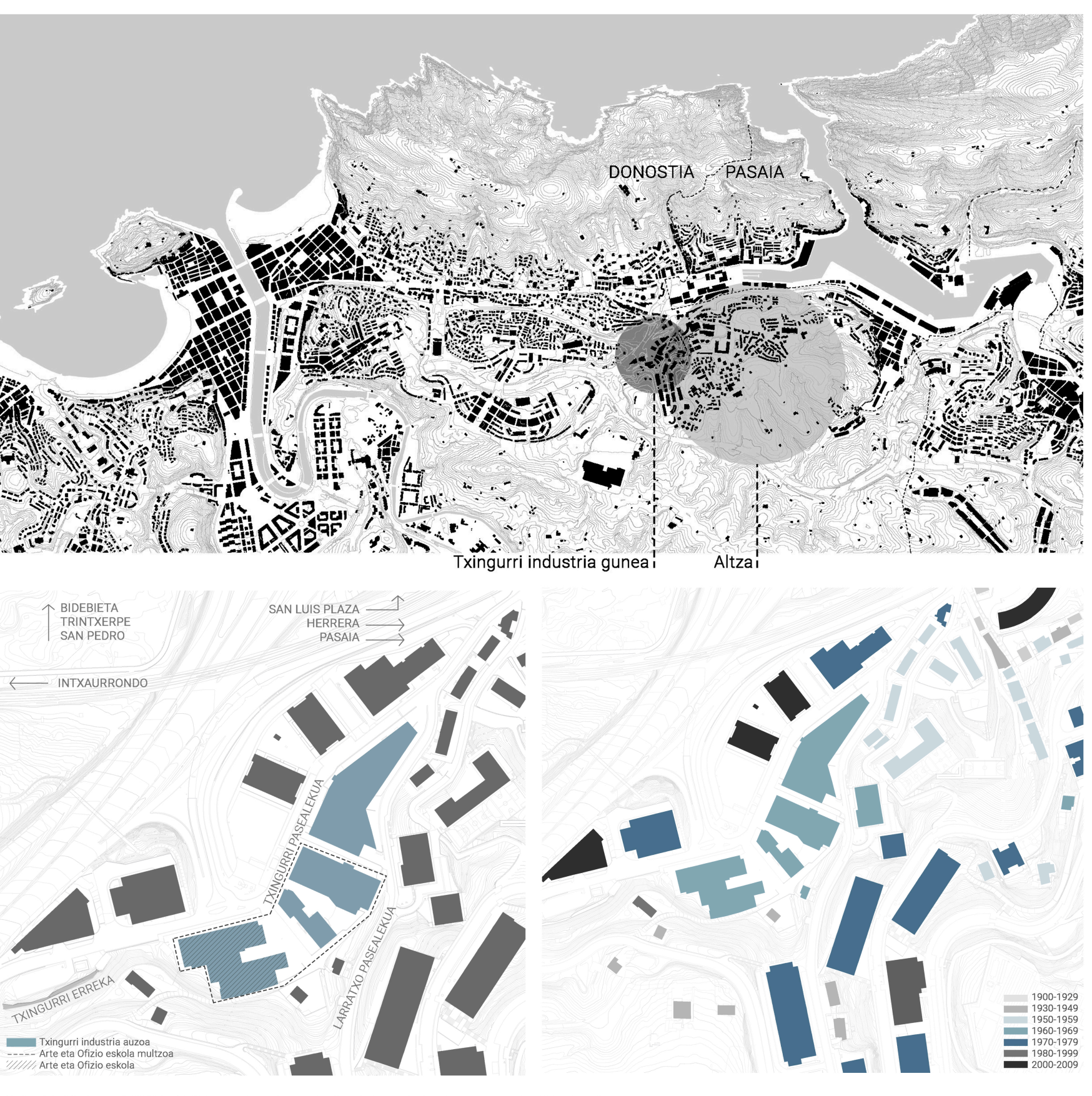
IKASLEA: IDOIA MORENO TETUAN / TUTOREA: IÑAKI BEGIRISTAIN  
UZTAILA 2017



Txinguri auzoaren antolatzea erabilera desberdinen batasunean oinarrituko da. Aukeratuak erakintza multzoa eskola fokoa izango da, eta gainontzeko erakintza indus-trialak bulego zehin tailerretara bideratuko dira.

Espazio publikoari dagokionez, giltzarria izango den gunea nagusi bat kokatu da, erabiltzaile gutxienez bideratuta. Oinetsion bilibide zehin asialdirako balio duen gunea bat izango da, hiru erakintza ardatzak elkartuko dituena.

Piazak kota aldaketak dauzka. Kale nagusiak zuzen eta kate egotzaren artean maila luze batek osatuko du piazaren sarrera, espazio lau batean amaituko dena, fordo berdearekin. Beste aldeak, eskola etxanduraren norabidean piazak erakintza harremanetan jarriko ditu, kota aldaketaren gradien bitartez lotzen.

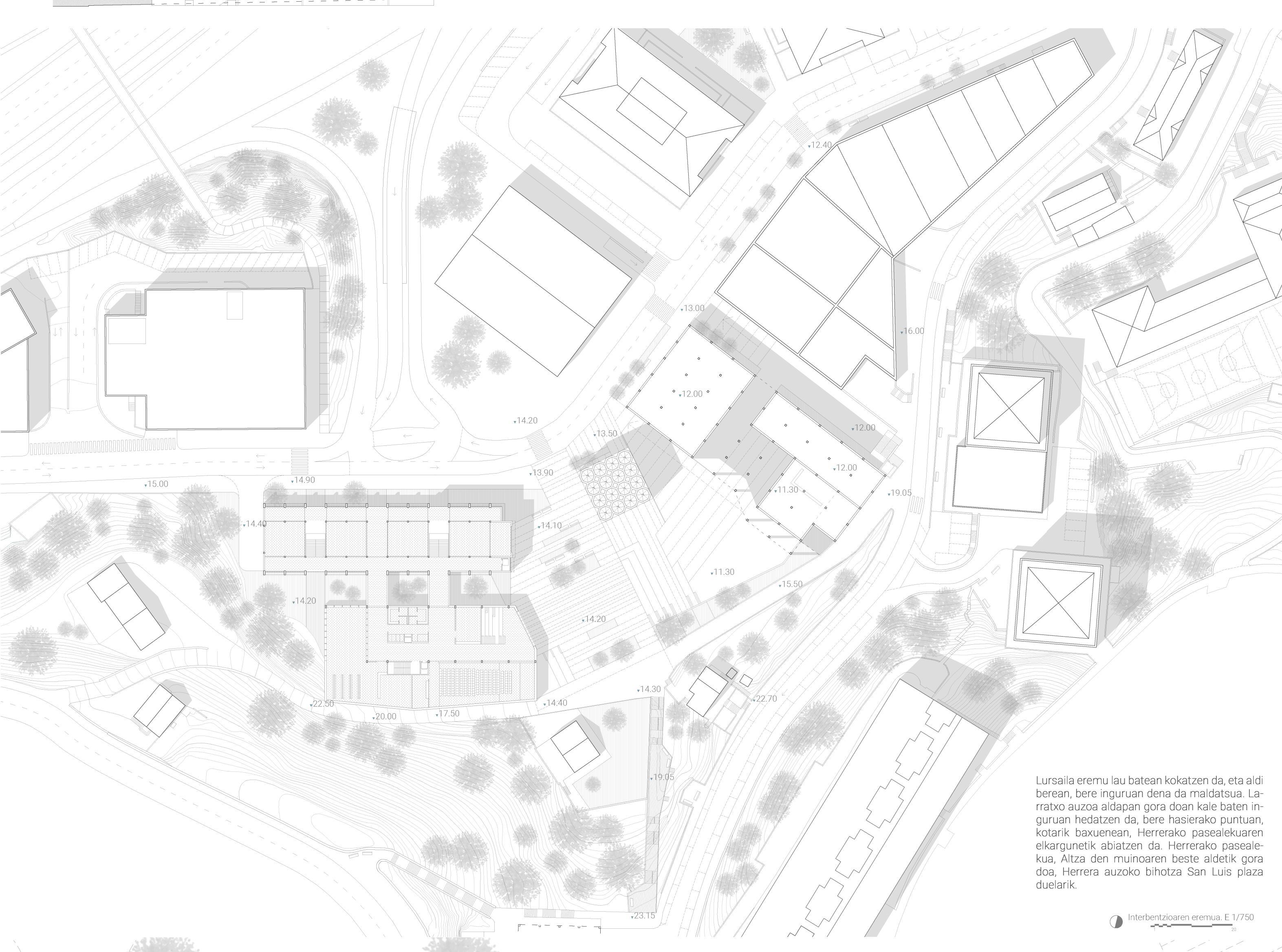
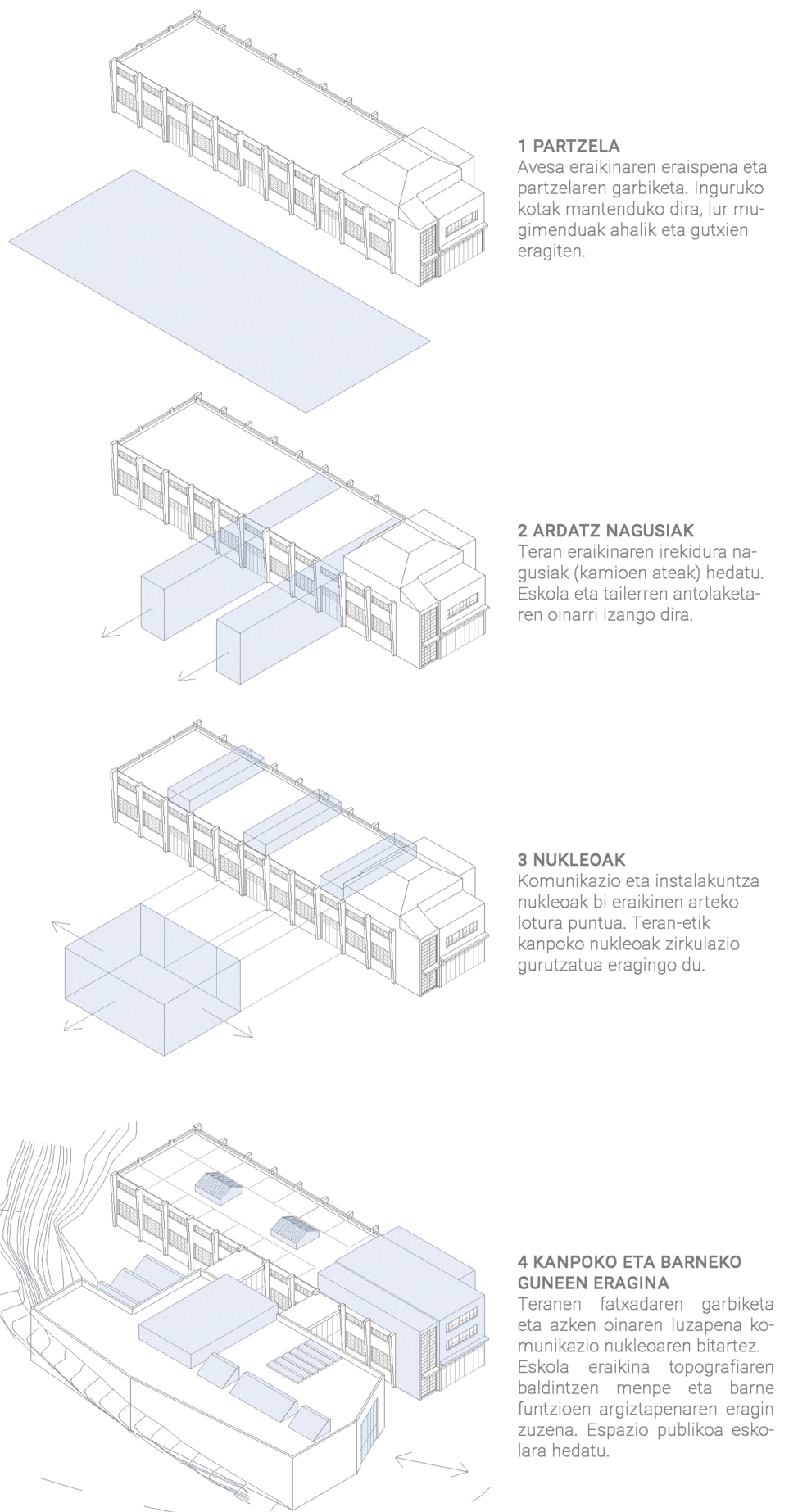


Proiektu hau, hiri sarean baztertua eta deskonkretatuta geratu diren industria guzuen berrikuntza eta integratzearen hausnarketa baten ostean jaiotzen da. Herriko Txinguri industria auzoaren potentzialak inbentzio bat eskatu zuten.

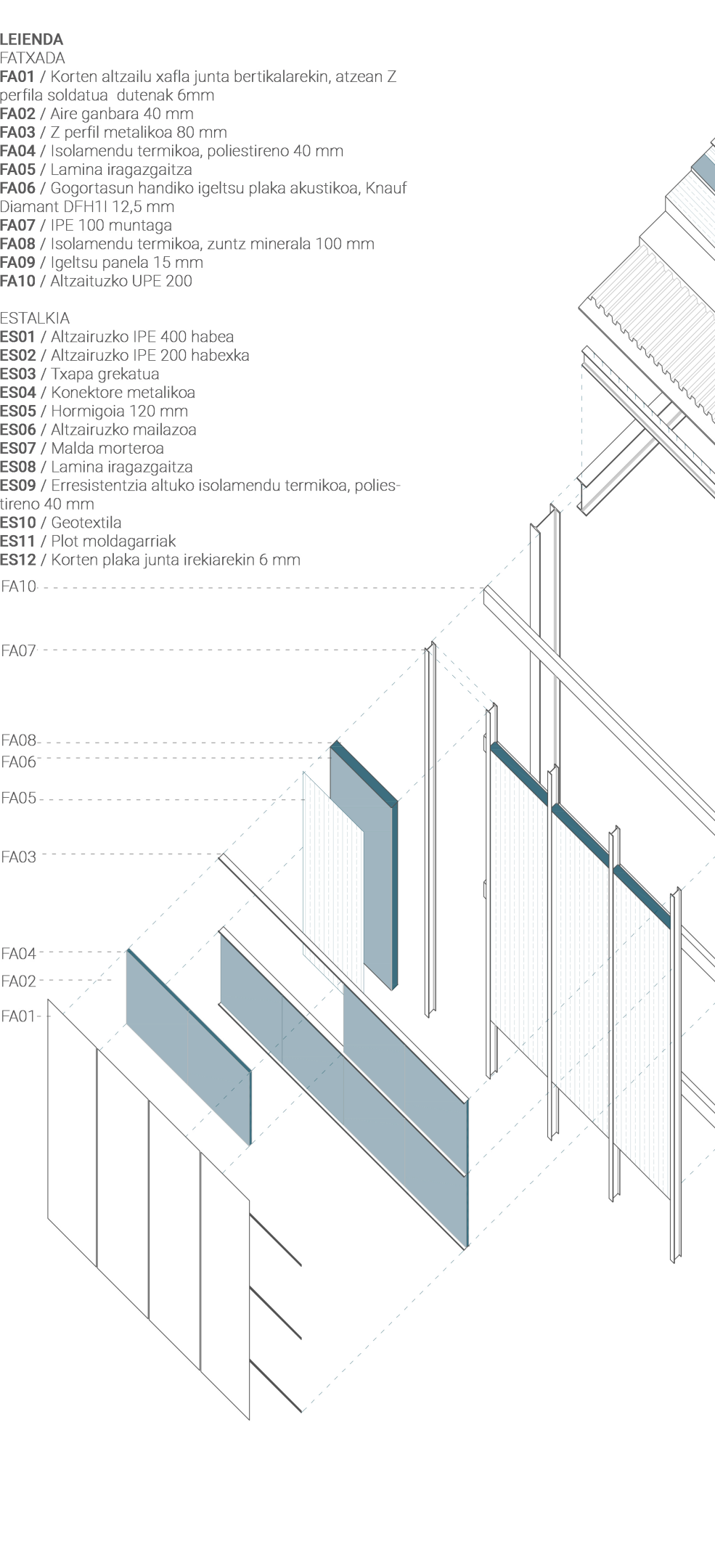
Alde bategik, Alizaren muga gainditzearen beharra ikusi zen, Intxaurrendi, Bidebete, Trintxerpe, parean izanik, egoera horiek oinarri bat suposatzen baitzuten. Besteak, Alizan bertan Larrako eta Herrera arteko konektio bilakatuak zen giltzari argi bat bezala ikusten zen gunea. Azkenik, bertako arkitekturen baliabideak ulertzea. Teren erakintza eta Odoizola eta Berdi (Gandoren Rich) erakintza bizia izan behar zituzten.

Beraz, Arte eta Ofizio eskola bat eratzean, gunea berpizteaz gain, Donostian arte eta taileren berpizteaz bideratu nahi da. Euskarri artisen beste poio bat bilakatu luke, faktoren funtzionalitatean, bere eraberritzeaz kreatibitate eta espazio zabalen eraberritzeaz baliatuz.

Auzo-eskola-artisan zuzia. Eskolak auzoari eman, auzoak jaso, tailerrek berpiztu eta gunea marzatu zuten. Prozesuaren zabalda da eta proiektu honen bitartez, hirsiera txiki bat eman nahi zaien eskola, eskola tailerrek eta espazio publiko lantzeko dira. Teren erakintza berritzeko egoera da eskola tailerretatik eta eskola on berrituz egoera da ondoren, Terenekin konektatuta.



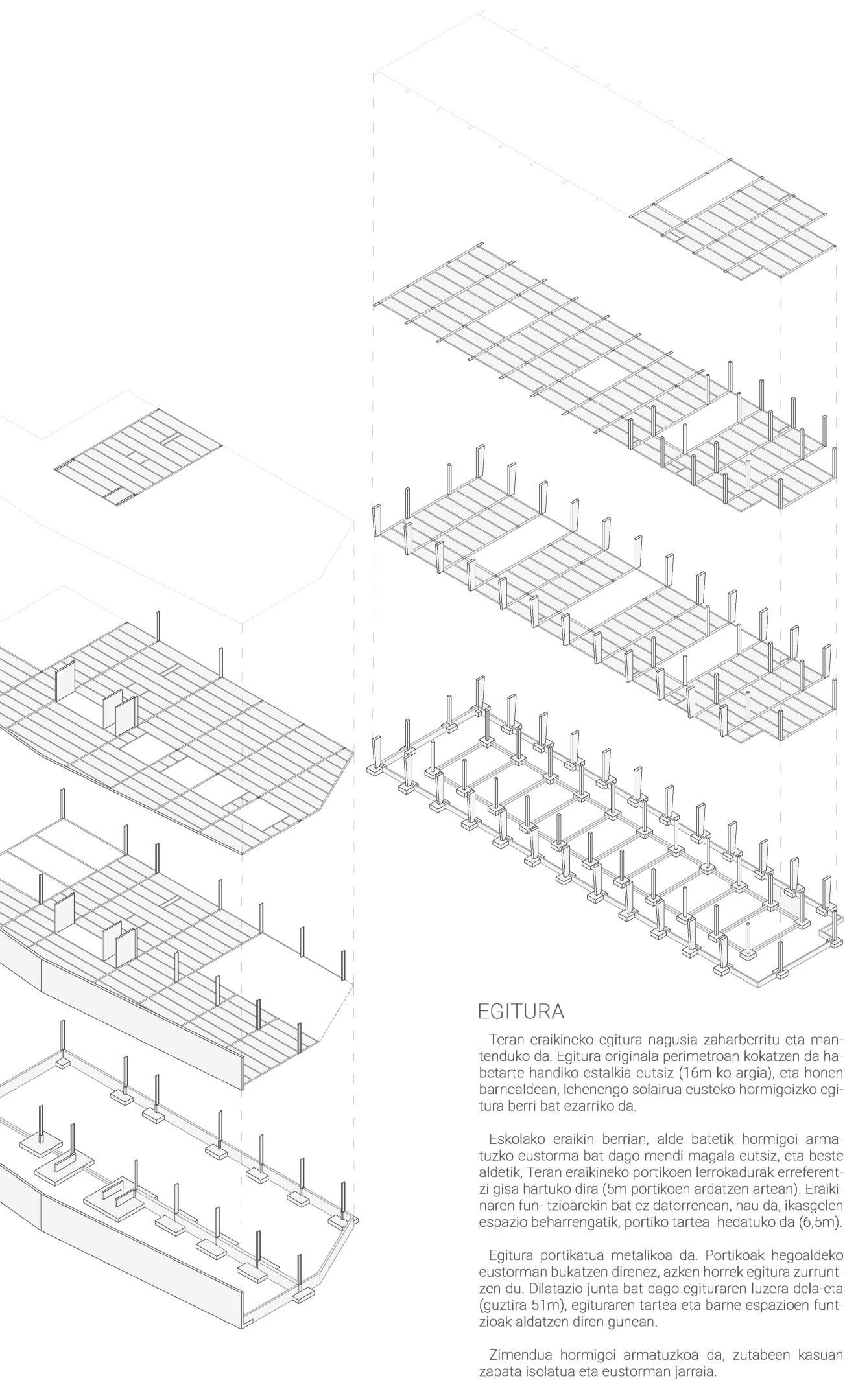
Lursaila eremu lau batean kokatzen da, eta aldi berean, bere inguruan dena da maldatuta. Larratxo auzoan aldi batera gora doan kale baten inguruan hedatzen da, bere hasierako puntuan, kotarik baxueren, Herreroa gaspelearen elkarlanean abiatzen da. Herreroa pasealekua, Aliza den munitatean beste aldeak gora da, Herrera auzoko bitorta San Luis piazara duela.



**LERENDIA**  
 FATXISA  
 FA01 / Sare altzairu vallo janta berrikarriekin, atazan 2 perfilak sakabasa 40mm  
 FA02 / Sare perlatua 40 mm  
 FA03 / Z perfil metalikoa 80 mm  
 FA04 / Isolamendu termikoa, pedisieroa 40 mm  
 FA05 / Laminaria isapagatua  
 FA06 / Cogogorria / hankoa igurtzu plaka akustikoa, Krauf luzeak 1200x1200mm  
 FA07 / PE 100 muntatza  
 FA08 / Isolamendu termikoa, puntur mineralak 100 mm  
 FA09 / Igurtzu panelak 15 mm  
 FA10 / Aluzinko LUNE 200

**ISTALAKIA**  
 ES01 / Aluzinko PE 400 habes  
 ES02 / Aluzinko LUNE 200 habesak  
 ES03 / Kapsa grekikoa  
 ES04 / Konektore metalikoa  
 ES05 / Hormigola 120 mm  
 ES06 / Aluzinko mullakoa  
 ES07 / Malla moztetua  
 ES08 / Laminaria isapagatua  
 ES09 / Inpresioaren alutako isolamendu termikoa, pedisieroa 40 mm  
 ES10 / Osozaila  
 ES11 / Ploi moldagarria  
 ES12 / Konektore metalikoa erakintza 6 mm

FA10



**EGITURA**  
 Teren erakintza egitura nagusia zehazterik eta mar-tenduko da. Egitura originalaren perimetroan kokatzen da ha-betare hantxo estalita ez dago (Teren argia), eta heren barerretan, lehenengo solairuaren eusteko hormigozko eg-itura berri bat ezarriko da.

Eskola erakintza berria, alde bategik hormigoi ar-matuko eusturria bat dago mendi magala kate, eta beste aldeak, Teren erakintza perimetroan berrikarriko erretent-zio gisa hartuko da (Era perimetroan erabiltzen diren). Era-neren funtzioak berri bat eraberritzea, hau da, lehenengo espazio lehenengoak, orotako sarrera hedatzea da (Kum).

Egitura perimetro metalikoa da. Perimetroa hegoaldeko eusturrian baxuetan denez, sarrera honetako egitura zurrin-zen da. Odoizola jantzi bat dago egituraren luzean aldi eta (Gutira 5 m), egituraren sarrera eta barne espazioaren funtzioak aldatzen diren guneak.

Zurrinaren hormigoi armatukoak da, zutabeen kasuan zutabeak lotatuz eta eusturrian jarrita.

**ERAKUNTZA**  
 Erakintza indus-triala kono eginez, material metalikoa eta erakintza sistema kono erabili dira. Faktore indus-triala sarrera da, zutabeak zutabeak erabili. Barne erakintza indus-triala, muntatza metalikoa eta igurtzu panel erakintza erakintza dute. Indus-triala akustikoa oinetsien bitartez be-tzen dira, eta termikoki isolatu behar dira. Isolamendu greziar: Barneko oinetsien bitartez, laminaria isapagatua dago, elkarrekin zuziluz. Odoizola, muntatza berrikarriko sarrera da. Termikoki isolatu behar dira. Indus-triala dagoen isolamendu termikoa okidatu du. Alabera jantzi berritzailearen konoak erabili dira.

Estalki iraultza da, isolamendu laminaria isapagatua ba-bonetan. Alabera konoa zango da, erakintza materiala-riara korobiluz.

