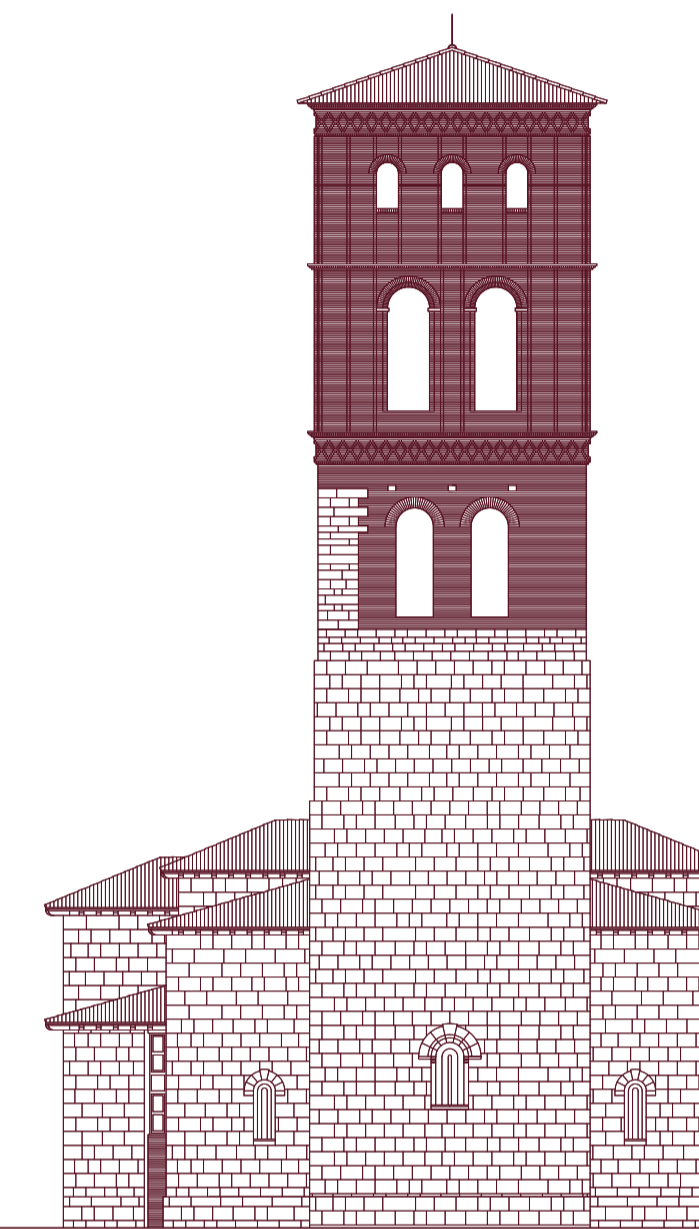


REGENERACIÓN del ENTORNO de SAN BARTOLOMÉ
para ENOTURISMO en LOGROÑO



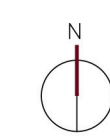
PLANOS

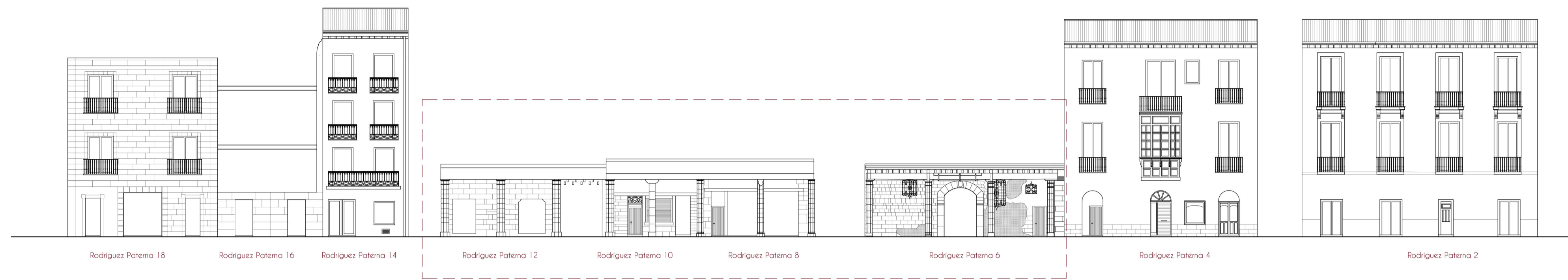


Plano de situación (E 1/2500)

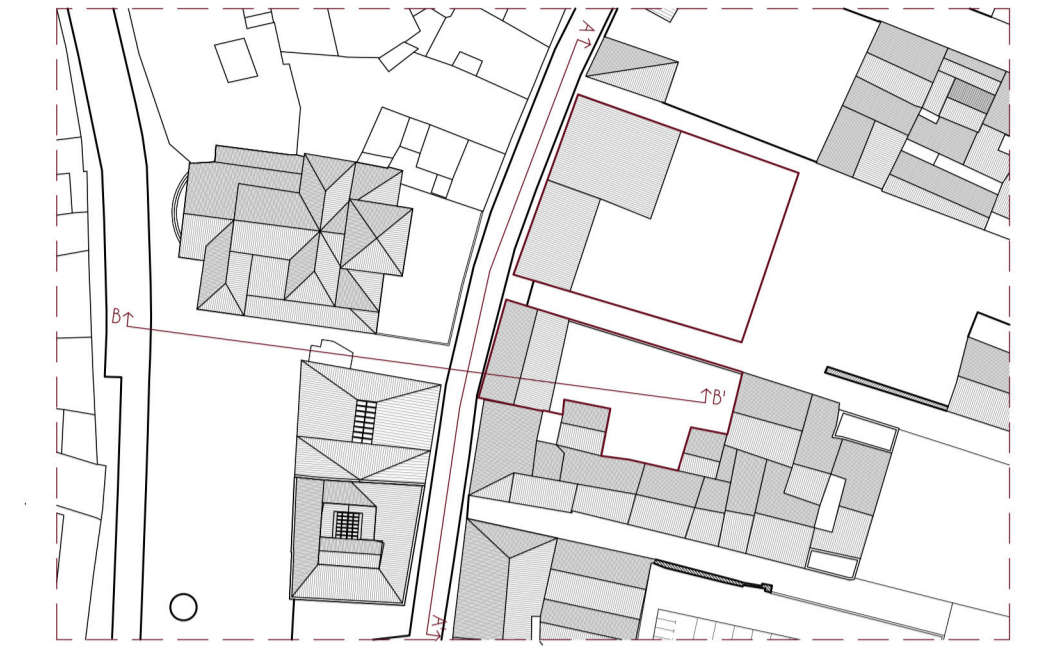


Plano de emplazamiento (E 1/250)

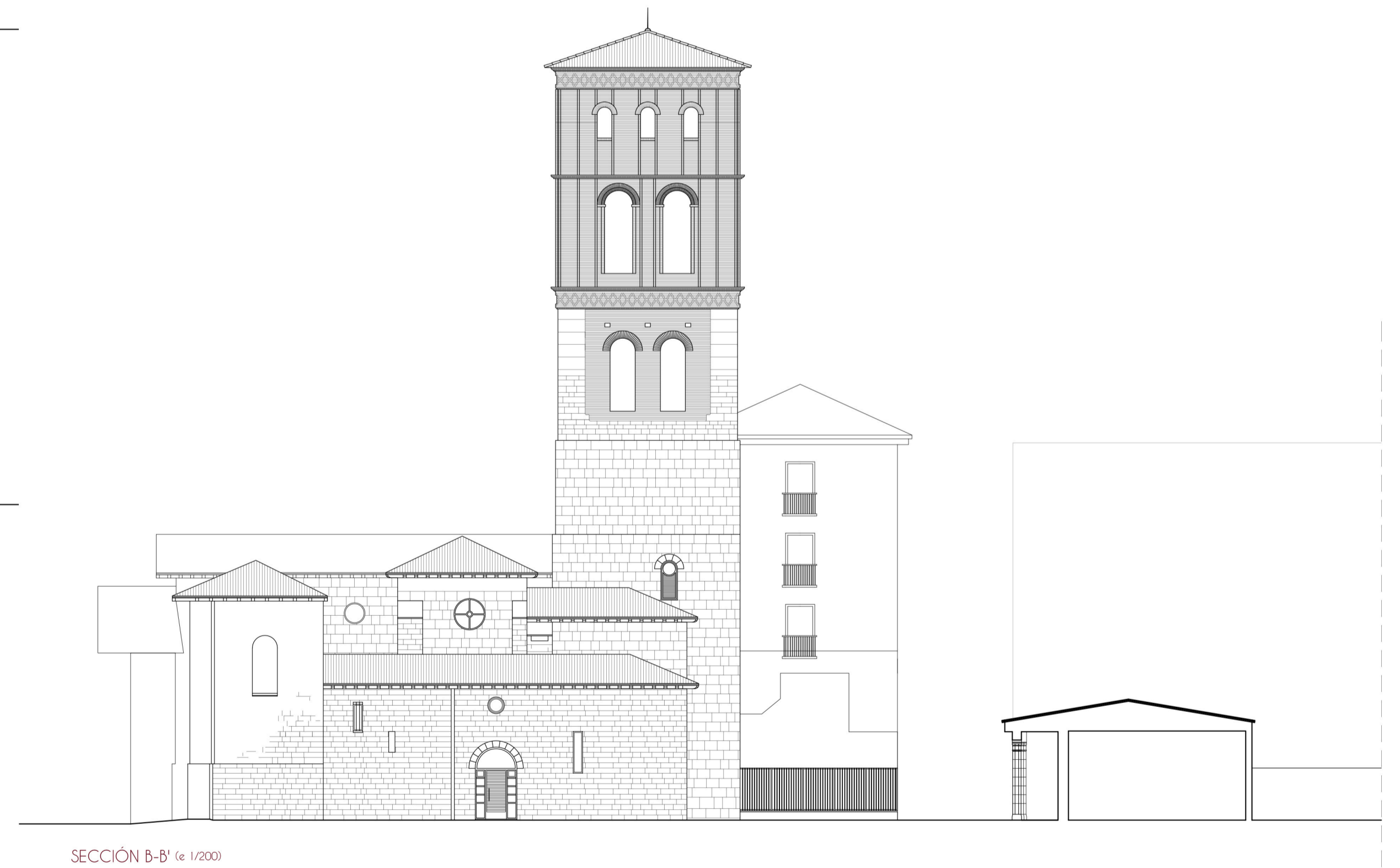


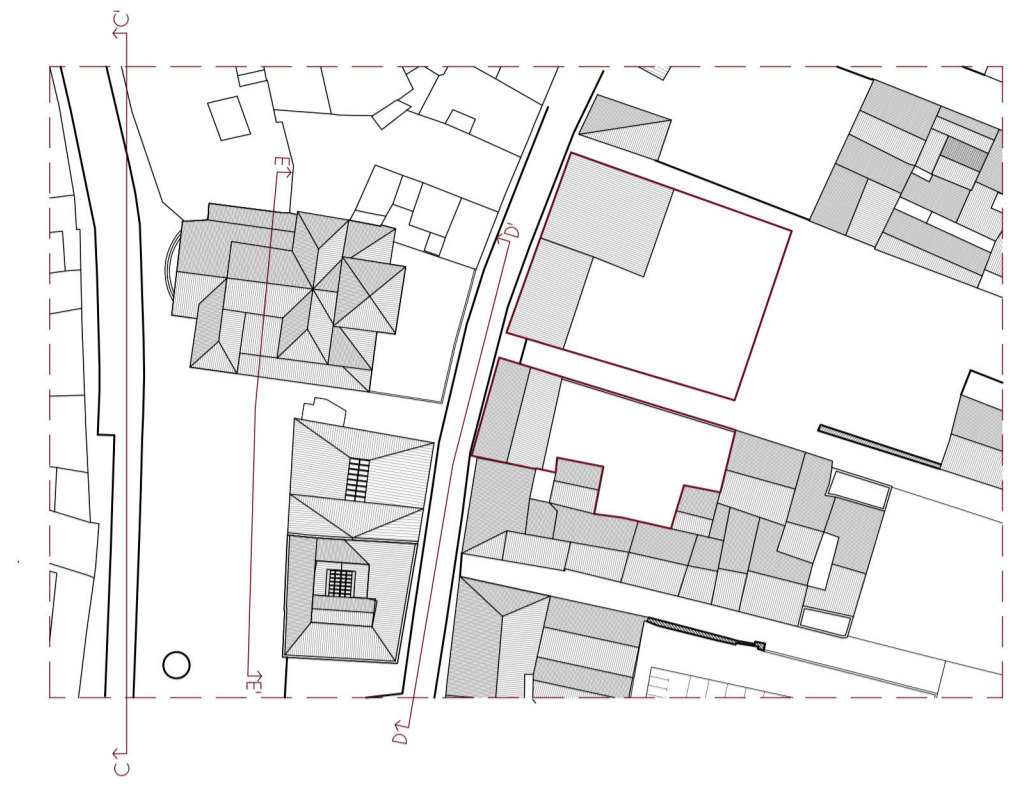


SECCIÓN A-A' (e 1/200)



ZOOM SOPORTALES (e 1/100)





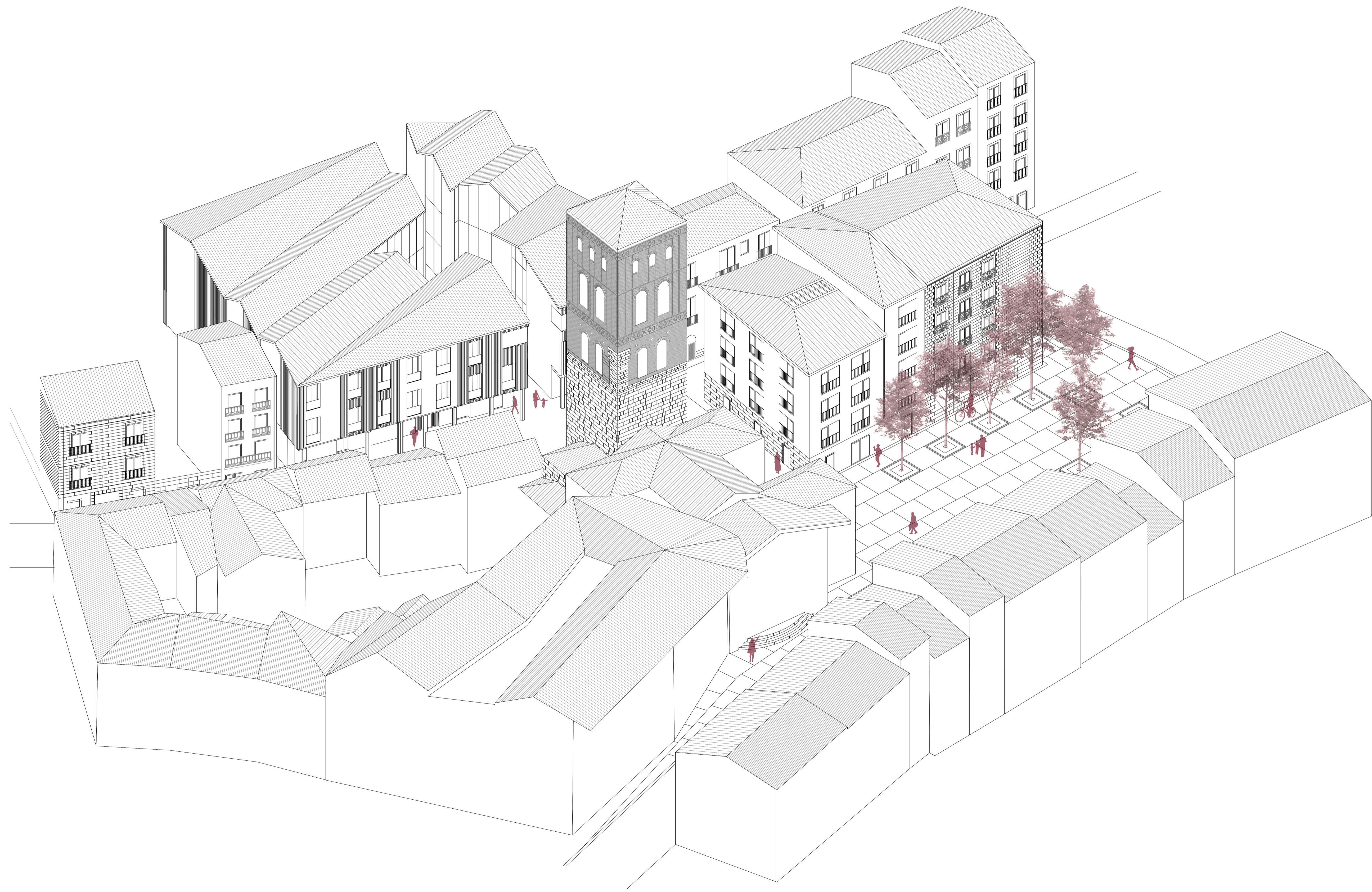
SECCIÓN C-C' (Plaza de San Bartolomé)

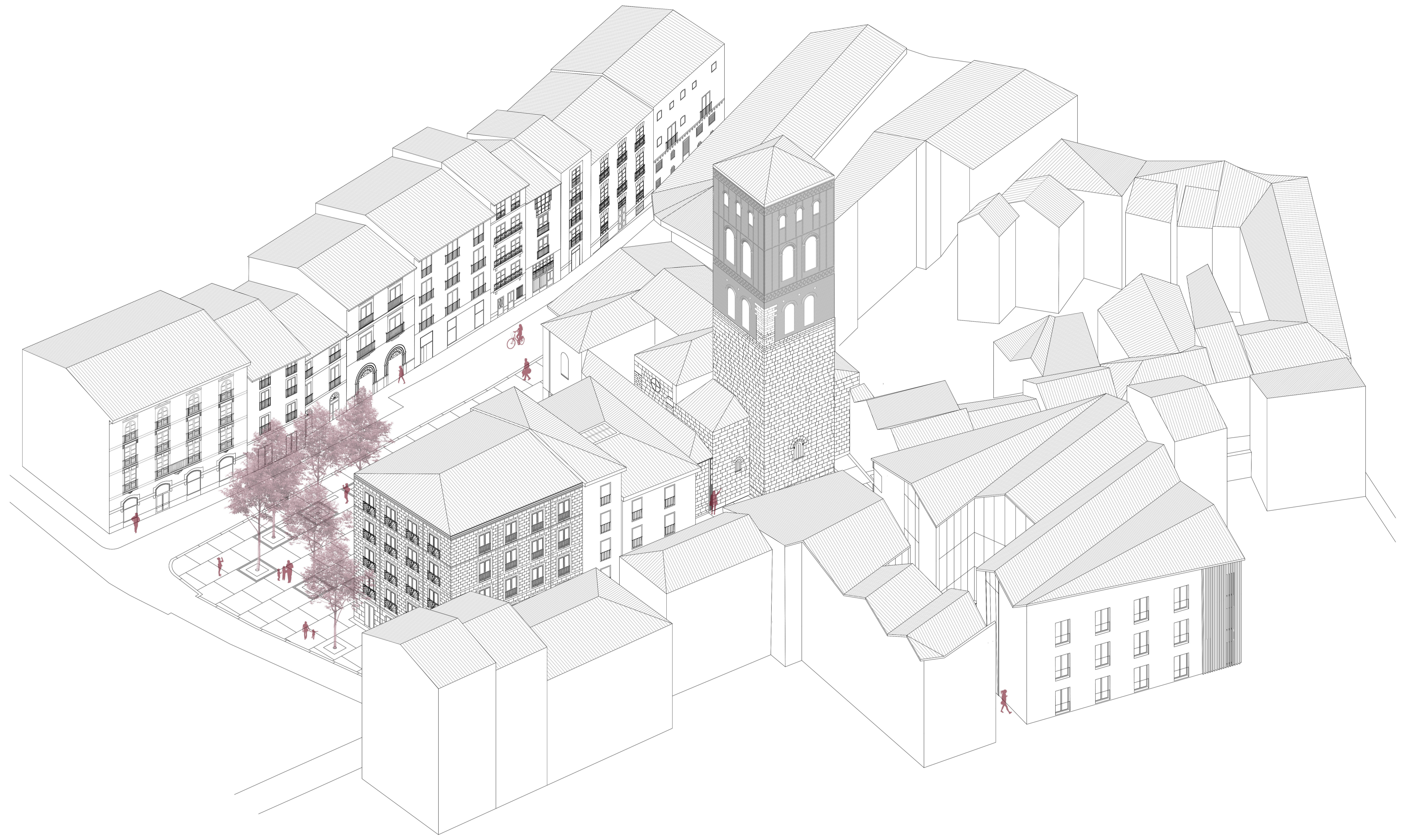


SECCIÓN D-D'



SECCIÓN E-E'







SECCIÓN A-A'



SECCIÓN B-B'



SECCIÓN C-C'

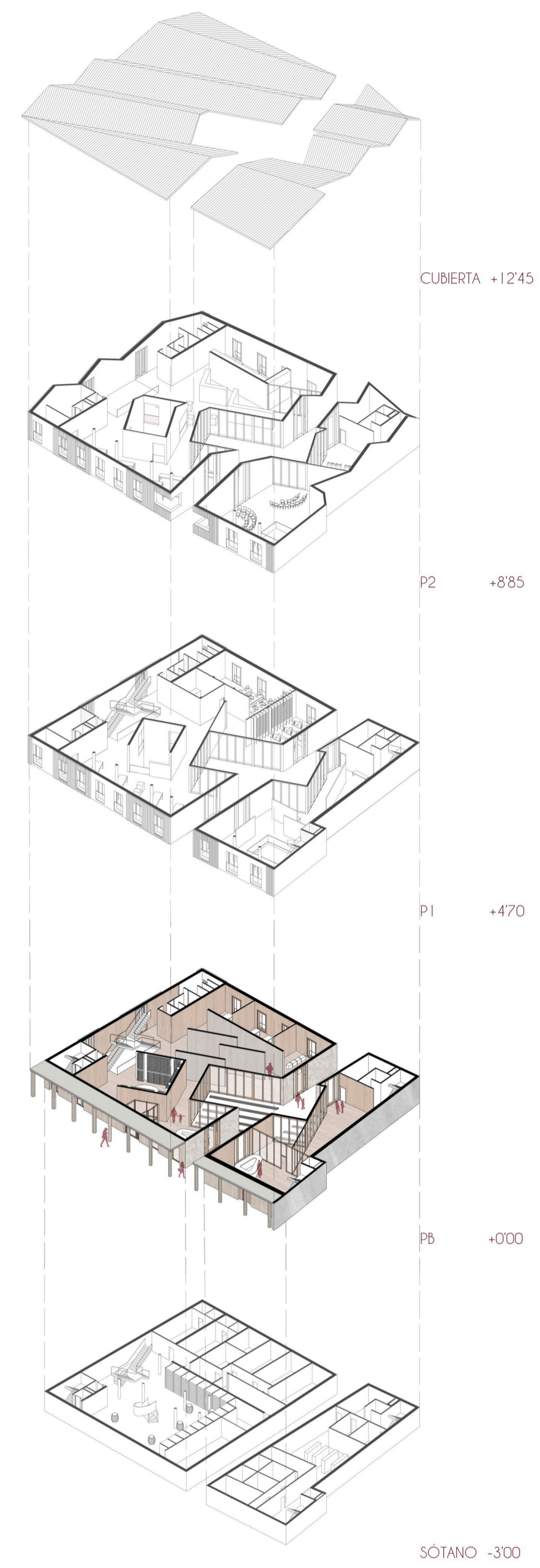


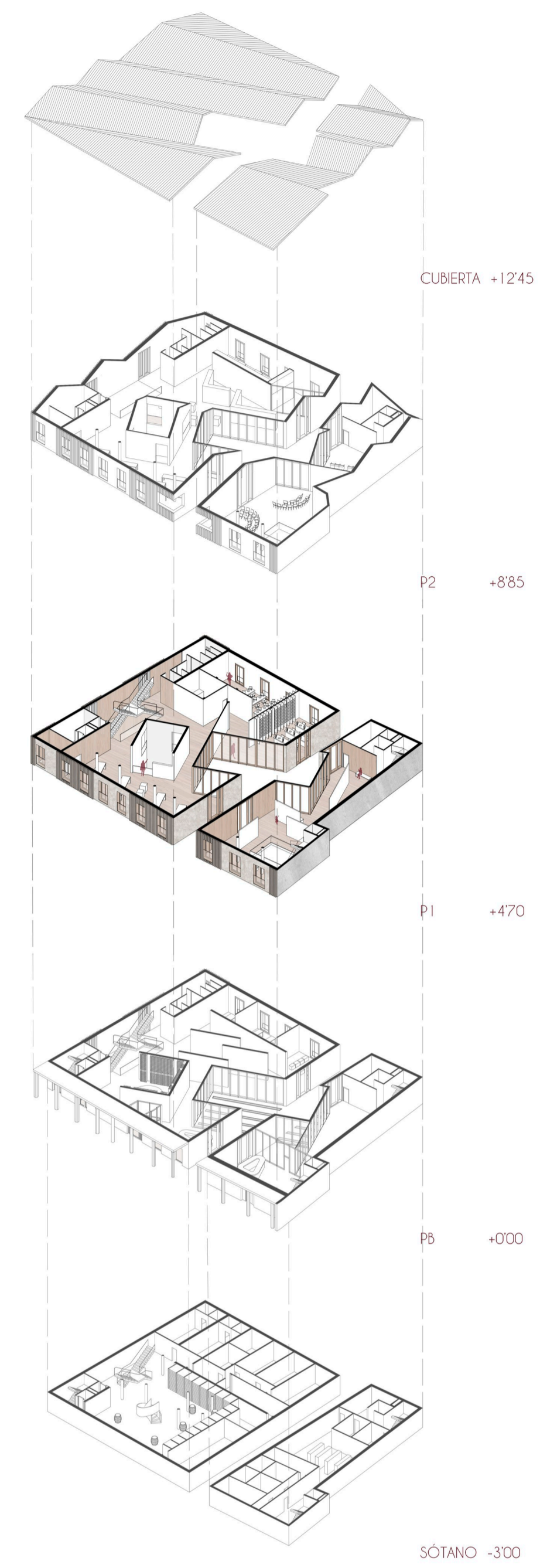


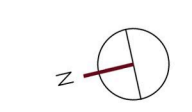
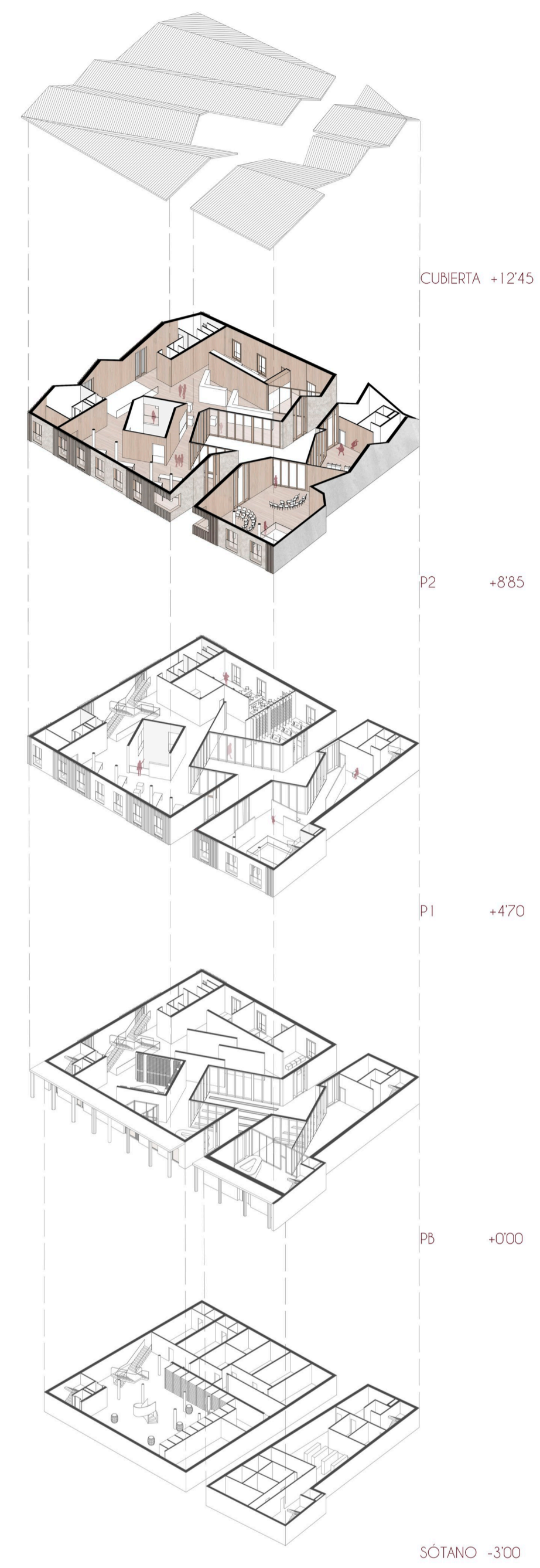
SECCIÓN D-D'

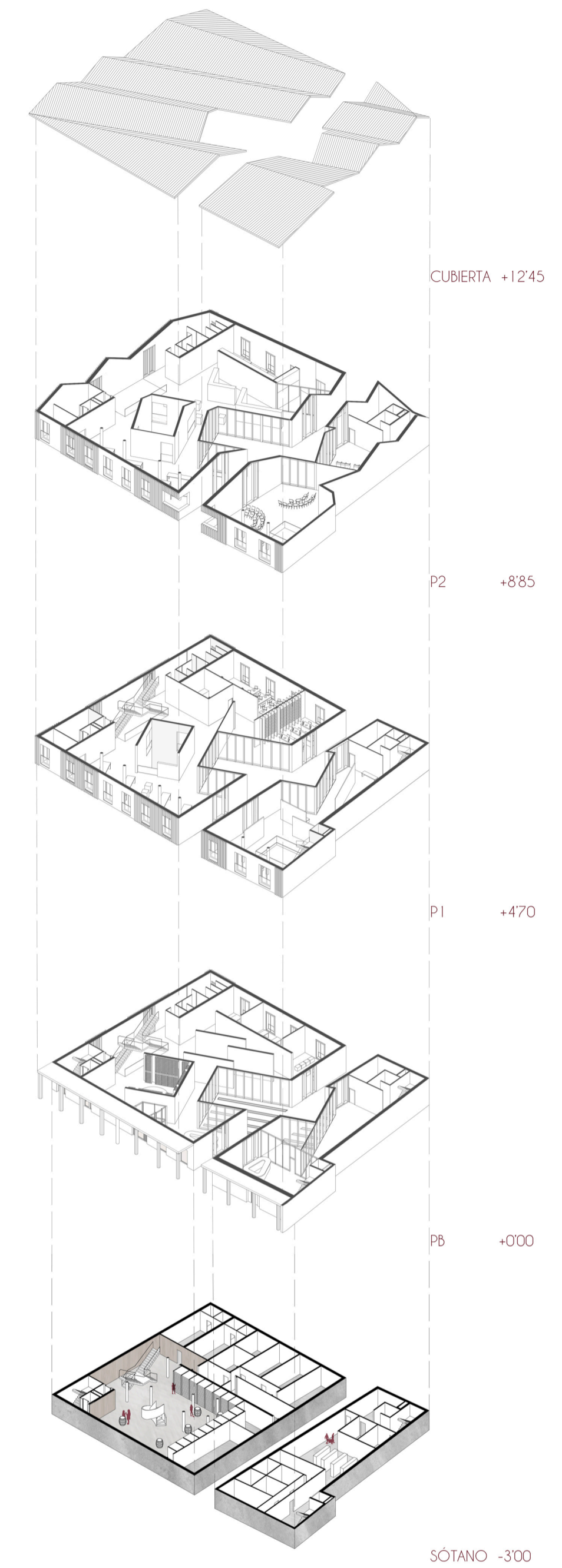
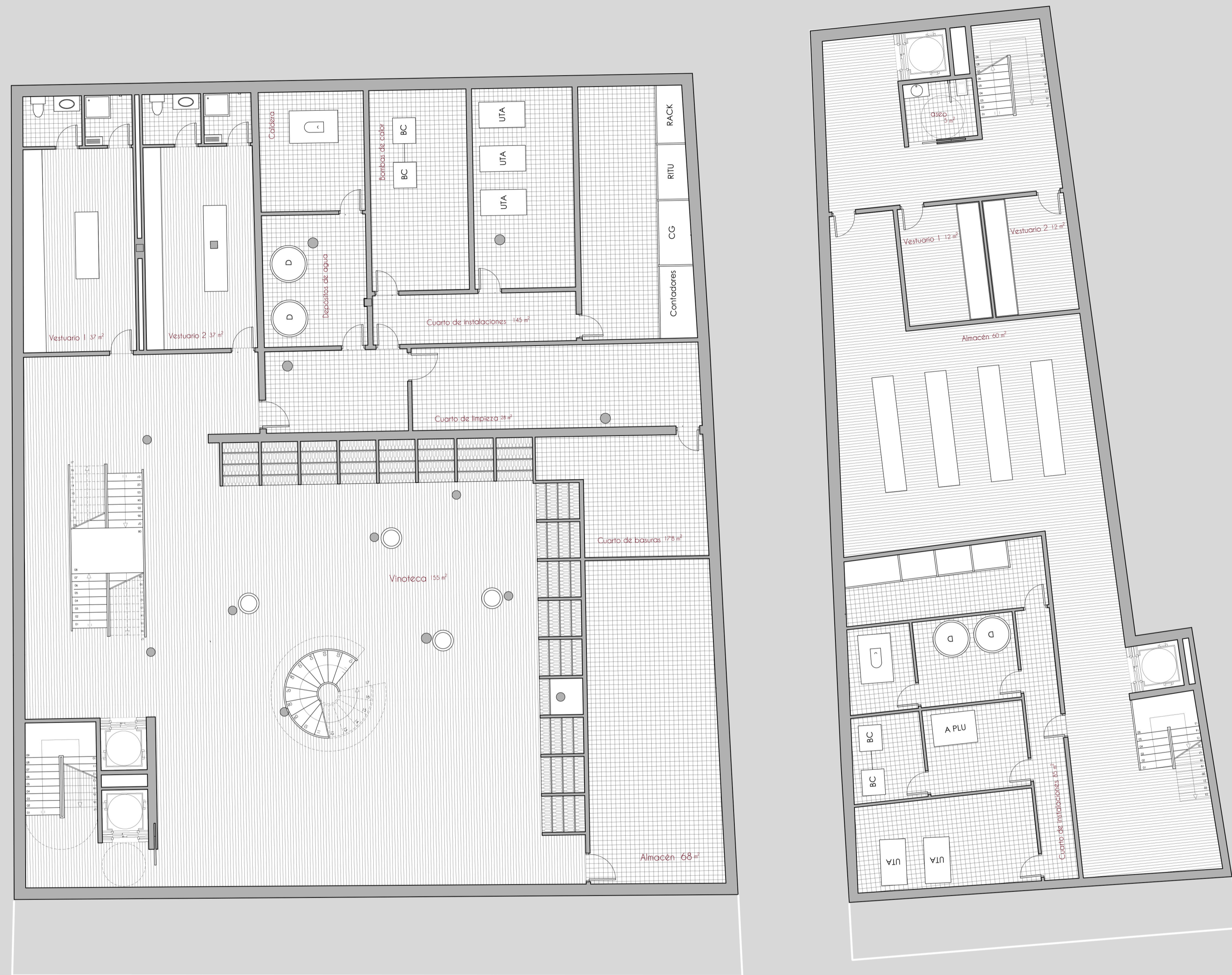


SECCIÓN E-E'



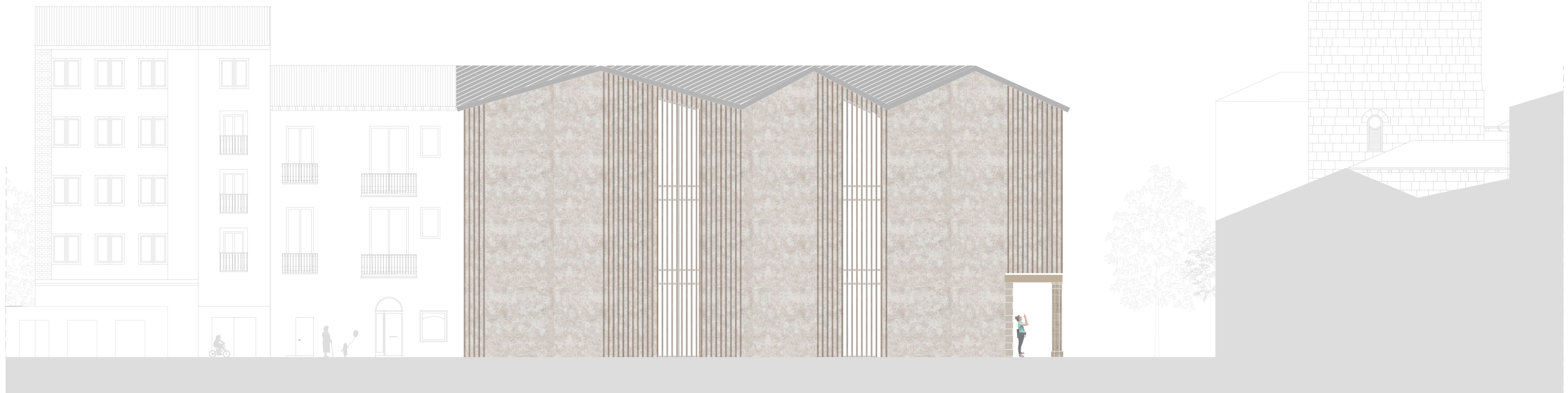




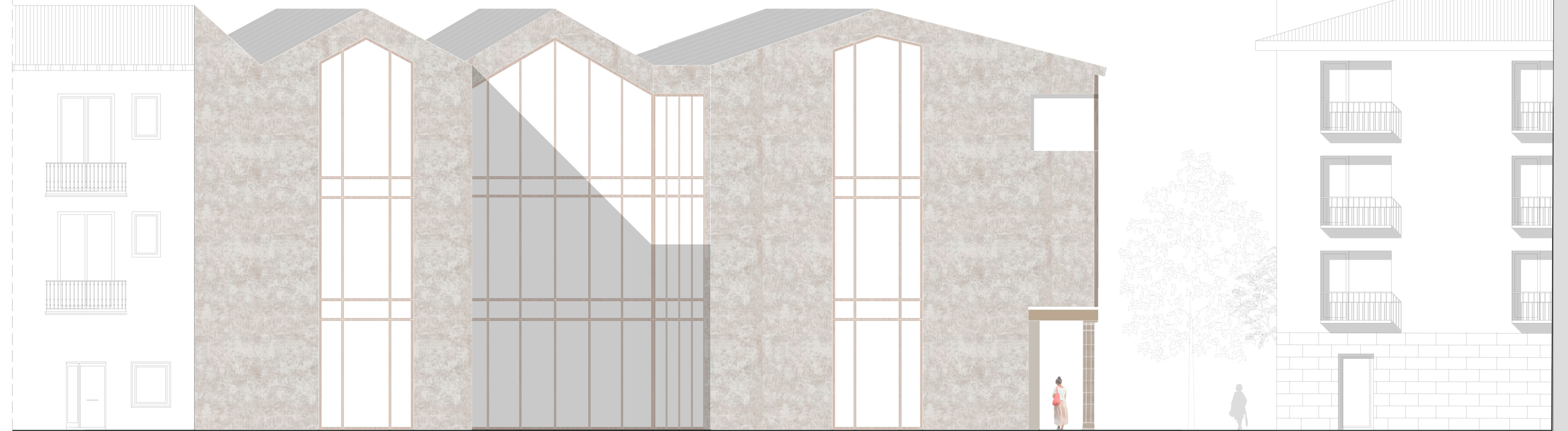
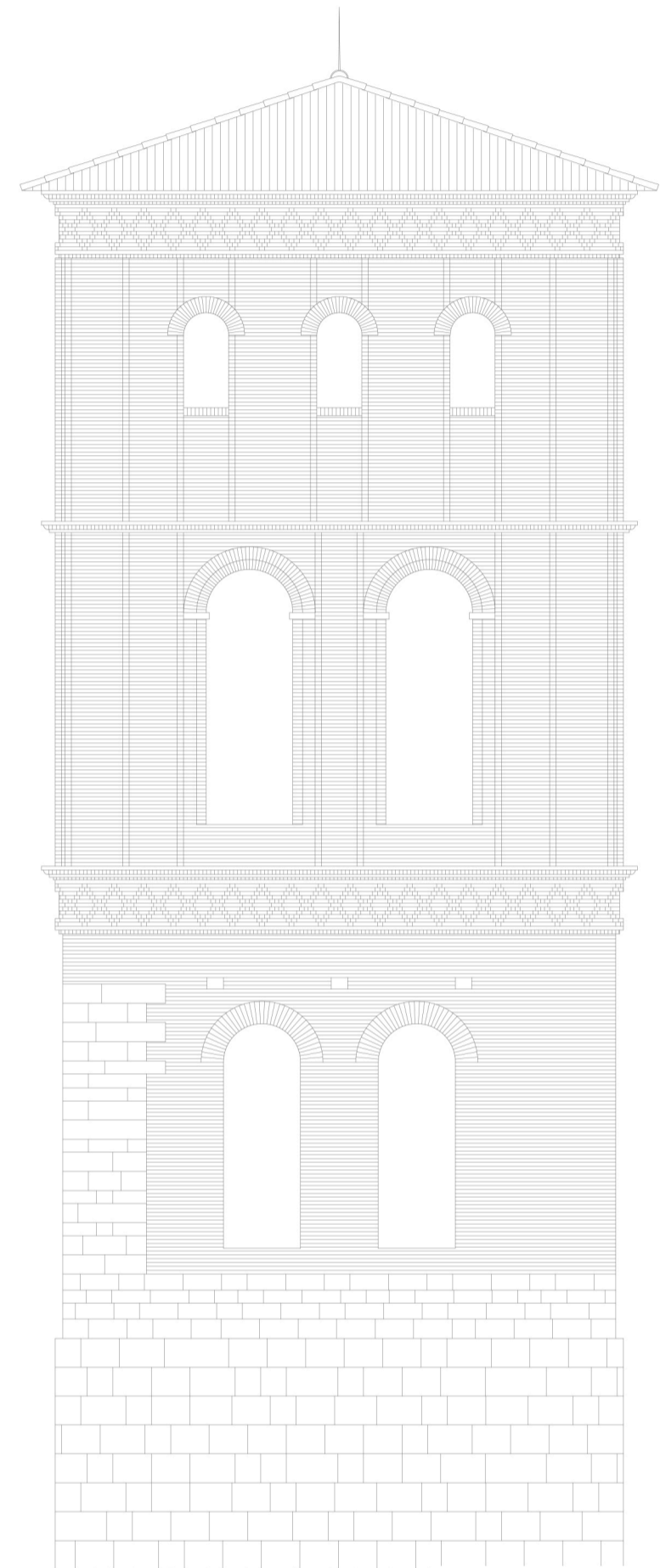
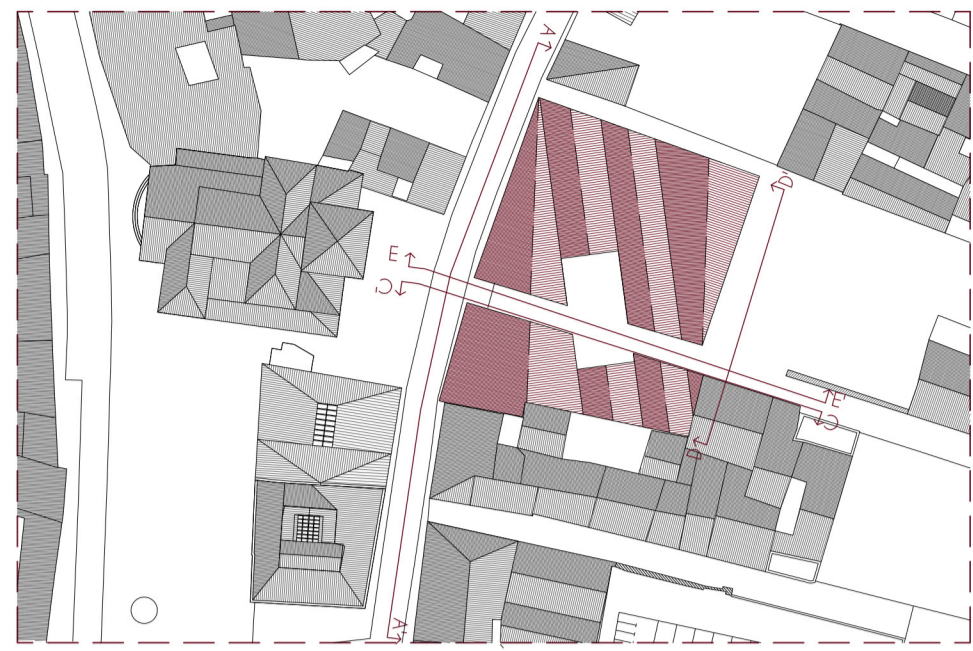




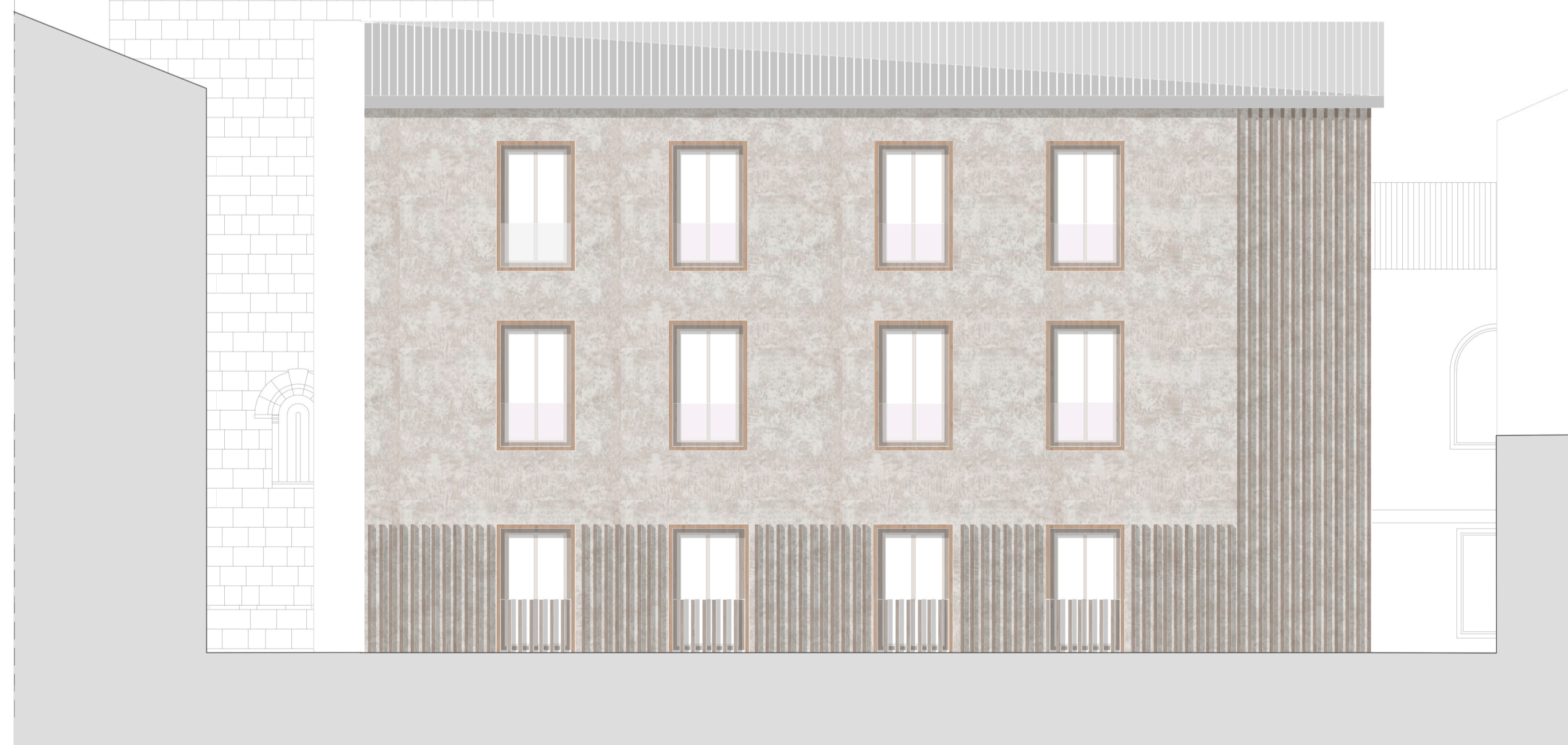
ALZADO A-A'



ALZADO B-B'



ALZADO C-C'



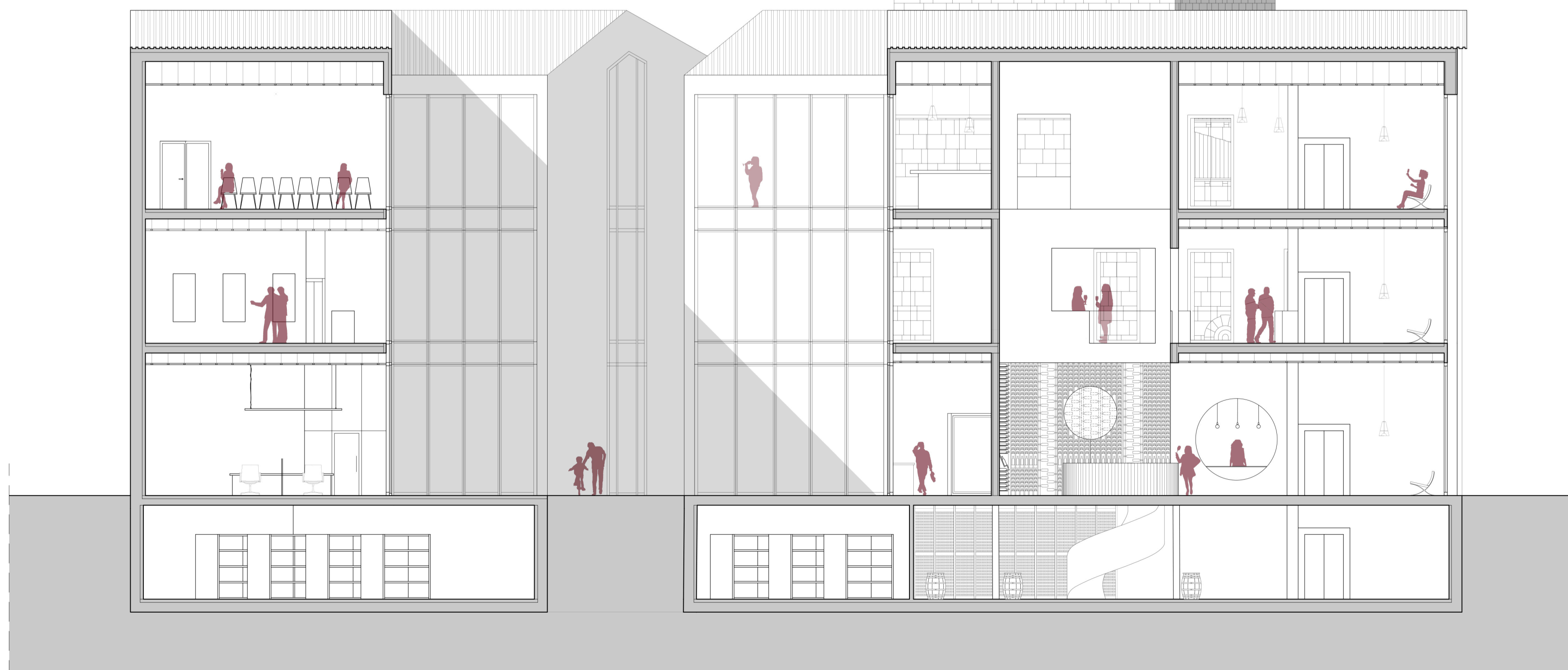
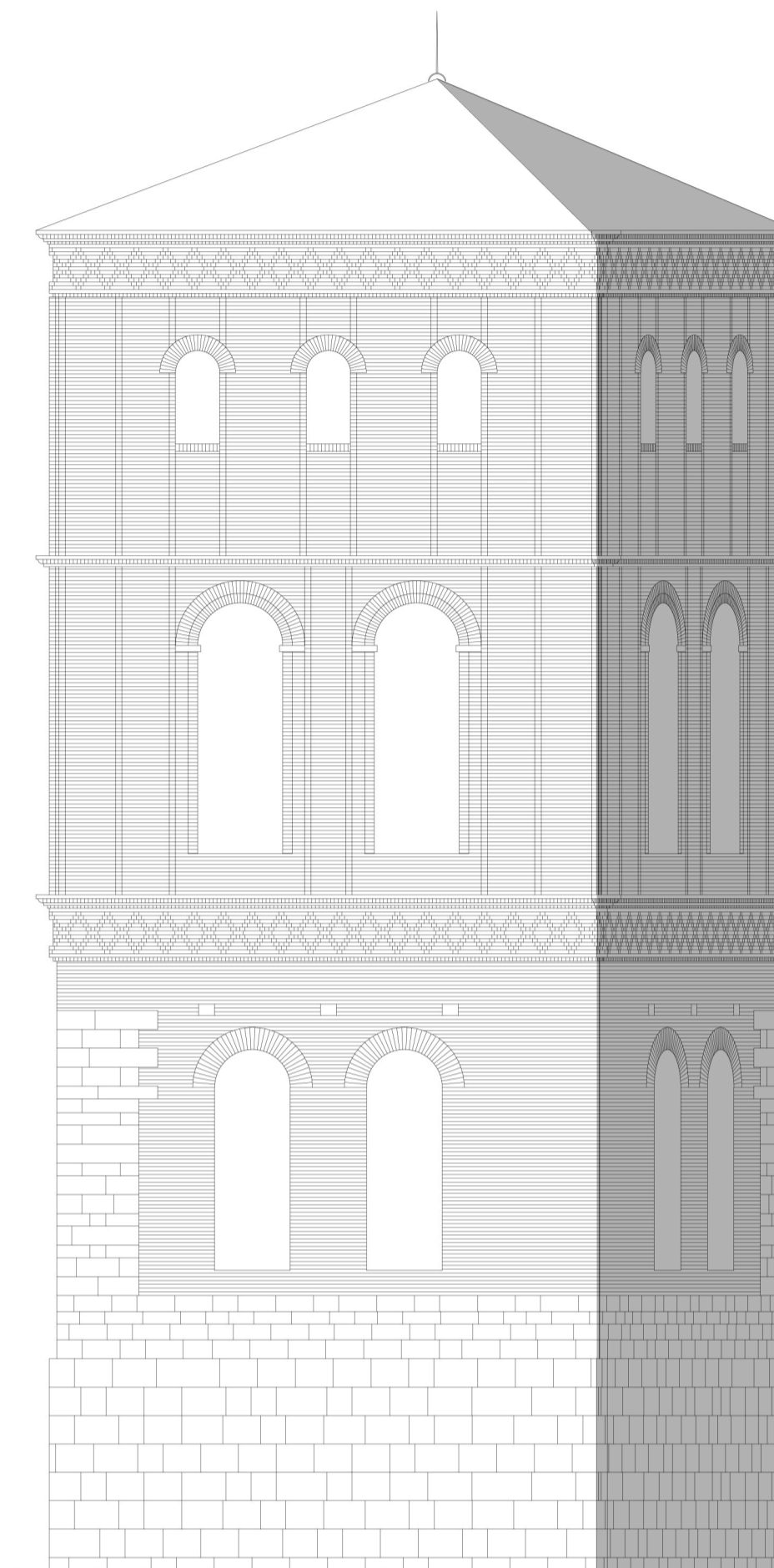
ALZADO D-D'



ALZADO E-E'



SECCIÓN A-A'



SECCIÓN B-B'

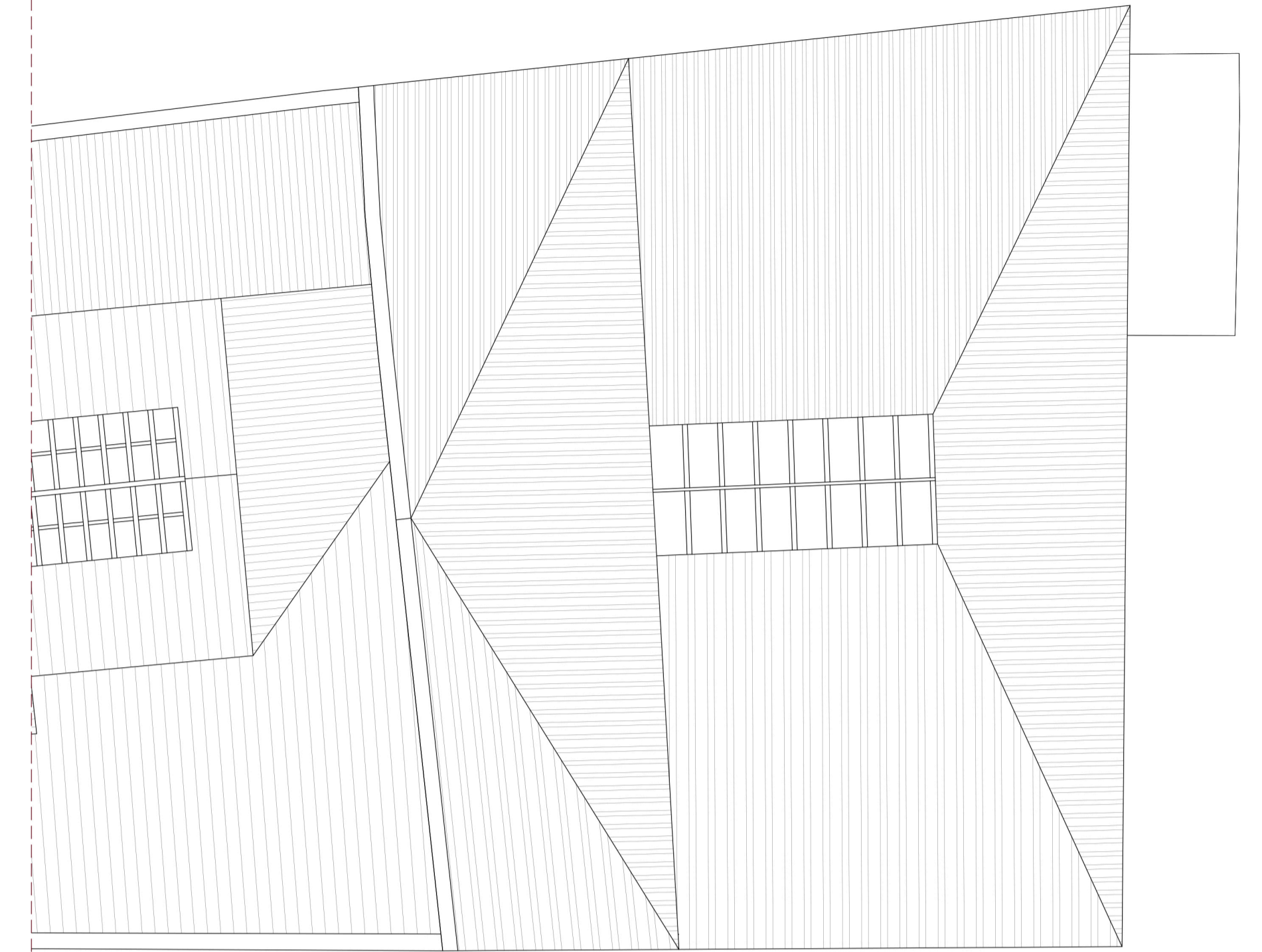




PRIMERA PLANTA (+3'90 m.)



TERCERA PLANTA (+10'60 m.)



PLANTA de CUBIERTAS (+19'50 m.)



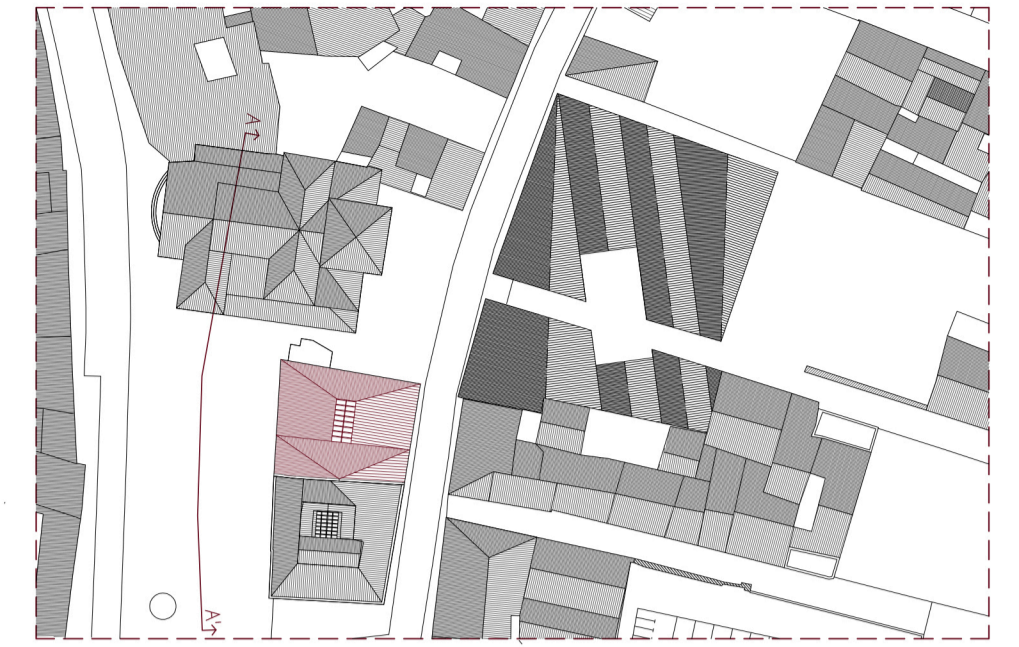
SEGUNDA PLANTA (+7'25 m.)

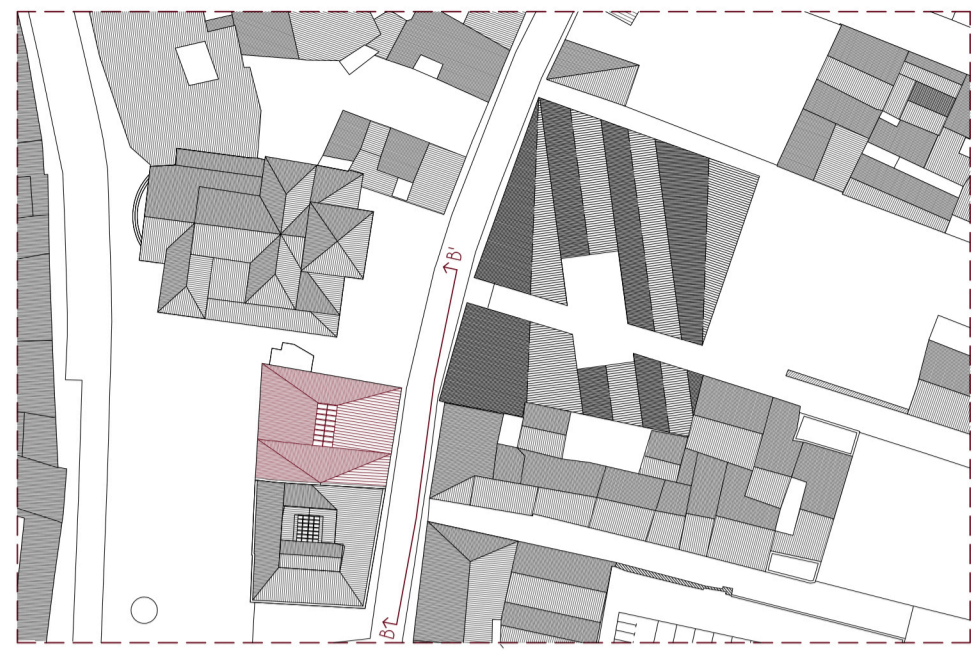


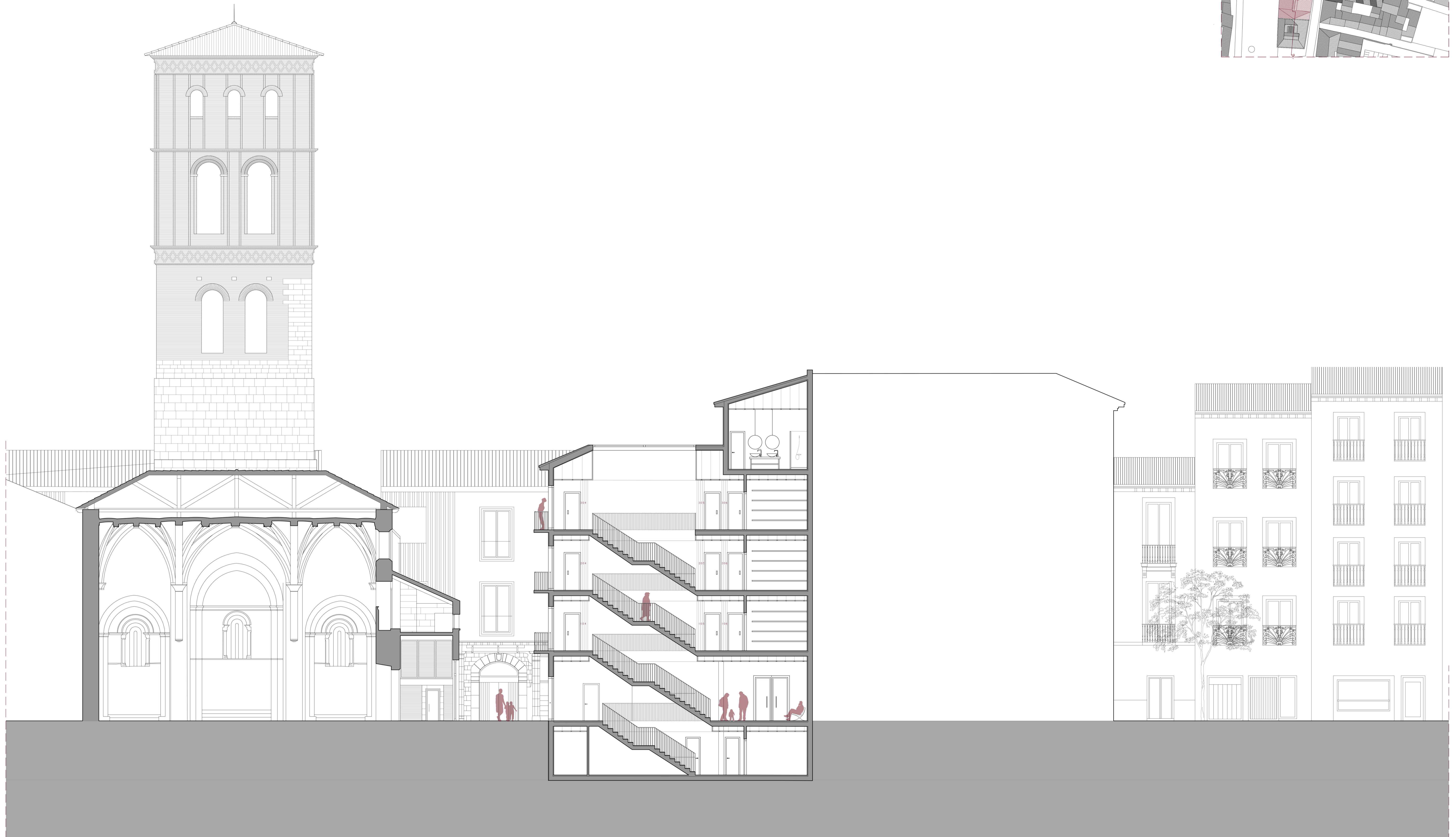
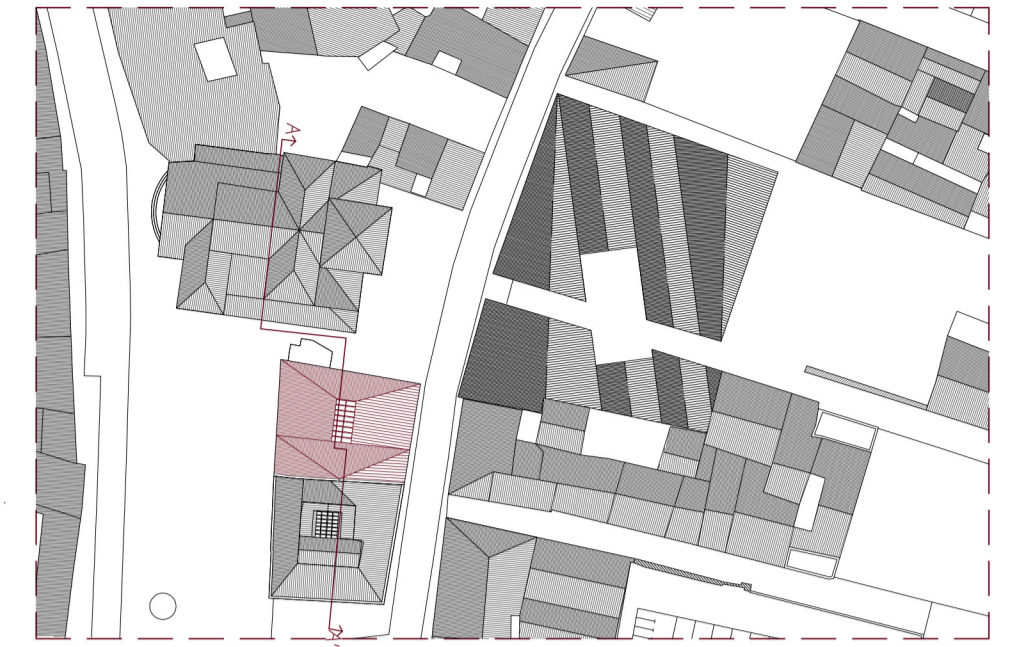
CUARTA PLANTA (+13'95 m.)



PLANTA SÓTANO (-3'00 m.)









LEYENDA de MATERIALES

01. Mortero de cal raspado e: 2 cm.
02. Bloques de termoarcilla.
03. Raseado mortero hidrófugo.
04. Aislamiento de lana mineral 8 cm.
05. Doble Placa de cartón yeso con subestructura propia.
06. Dintel.
07. Pletina e:10 mm. colgada de la losa.
08. Hoja de carpintería de madera de Grapia.
09. Vidriocompuesto con doble cámara de aire.
10. Barandilla de vidrio con doble protección.
11. Anclaje de la barandilla a la losa de hormigón.
12. Losa de hormigón armado e: 28 cm.
13. Pavimento flotante de madera de roble e: 1'5 cm.
14. Espuma protectora de polietileno e: 0'2 cm.
15. Solera de mortero silíceo.
16. Enlucido de yeso.
17. Perfiles de sujeción falso techo.
18. Aislamiento acústico fibra de vidrio e: 45 mm.
19. Placa yeso laminado falso techo e: 15 mm.
20. Rodapié DM hidrófugo pintado.
21. Voladizo de hormigón armado
22. Formación de goterón.
23. Aislamiento lana mineral e: 4 cm.
24. Enlucido de yeso.
25. Espacio libre entre el nuevo edificio y las preexistencias e: 6 cm.
26. Estructura preexistente vigas y viguetas de madera
27. Muro sillares de piedra existente.
28. Pilar con sillares de piedra existente.
29. Filtro sintético geotextil.
30. Lámina drenante nodular de PVC.
31. Aislante térmico e: 6cm.
32. Capa pintura bituminosa.
33. Muro de hormigón armado e: 40 cm.
34. Tubo perforado de drenaje horizontal.
35. Cuna hormigón en masa para drenaje.
36. Zapata de hormigón armado.
37. Hormigón de limpieza e: 10 cm.
38. Zahorra compactada y saneada.
39. Solera de hormigón.
40. Pieza forjado sanitario de PVC tipo Cupolex.
41. Aislante térmico.
42. Alero de hormigón armado recubierto de aislamiento y enlucido.
43. Formación de pesebre.
44. Panel sandwich: aislamiento lana mineral + chapa de zinc.
45. Losa de hormigón armado para formación de cubierta.
46. Lamas de perfil hueco de aluminio extruido chapado en madera de 0'5 mm (roble)



LEYENDA de MATERIALES

- 01. Mortero de cal raspado e: 2 cm.
- 02. Bloques de termoarcilla.
- 03. Raseado mortero hidrófugo.
- 04. Aislamiento de lana mineral 8 cm.
- 05. Doble Placa de cartón yeso con subestructura propia.
- 06. Dintel.
- 07. Pletina e:10 mm. colgada de la losa.
- 08. Hoja de carpintería de madera de Grapia.
- 09. Vidriocompuesto con doble cámara de aire.
- 10. Pletina metálica.
- 11. Redondo metálico.
- 12. Losa de hormigón armado e: 28 cm.
- 13. Pavimento flotante de madera de roble e: 1'5 cm.
- 14. Espuma protectora de polietileno e: 0'2 cm.
- 15. Solera de mortero silíceo.
- 16. Enlucido de yeso.
- 17. Perfiles de sujeción falso techo.
- 18. Aislamiento acústico fibra de vidrio e: 45 mm.
- 19. Placa yeso laminado falso techo e: 15 mm.
- 20. Rodapié DM hidrófugo pintado.
- 21. Voladizo de hormigón armado
- 22. Formación de goterón.
- 23. Aislamiento lana mineral e: 4 cm.
- 24. Enlucido de yeso.
- 25. Espacio libre entre el nuevo edificio y las preexistencias e: 6 cm.
- 26. Estructura preexistente vigas y viguetas de madera
- 27. Muro sillares de piedra existente.
- 28. Pilar con sillares de piedra existente.
- 29. Filtro sintético geotextil.
- 30. Lámina drenante nodular de PVC.
- 31. Aislante térmico e: 6cm.
- 32. Capa pintura bituminosa.
- 33. Muro de hormigón armado e: 40 cm.
- 34. Tubo perforado de drenaje horizontal.
- 35. Cuna hormigón en masa para drenaje.
- 36. Zapata de hormigón armado.
- 37. Hormigón de limpieza e: 10 cm.
- 38. Zahorra compactada y saneada.
- 39. Solera de hormigón.
- 40. Pieza forjado sanitario de PVC tipo Cupolex.
- 41. Aislante térmico.
- 42. Alero de hormigón armado recubierto de aislamiento y enlucido.
- 43. Formación de pesebre.
- 44. Panel sandwich: aislamiento lana mineral + chapa de zinc.
- 45. Losa de hormigón armado para formación de cubierta.
- 46. Lamas de perfil hueco de aluminio extruido chapado en madera de 0'5 mm (roble)