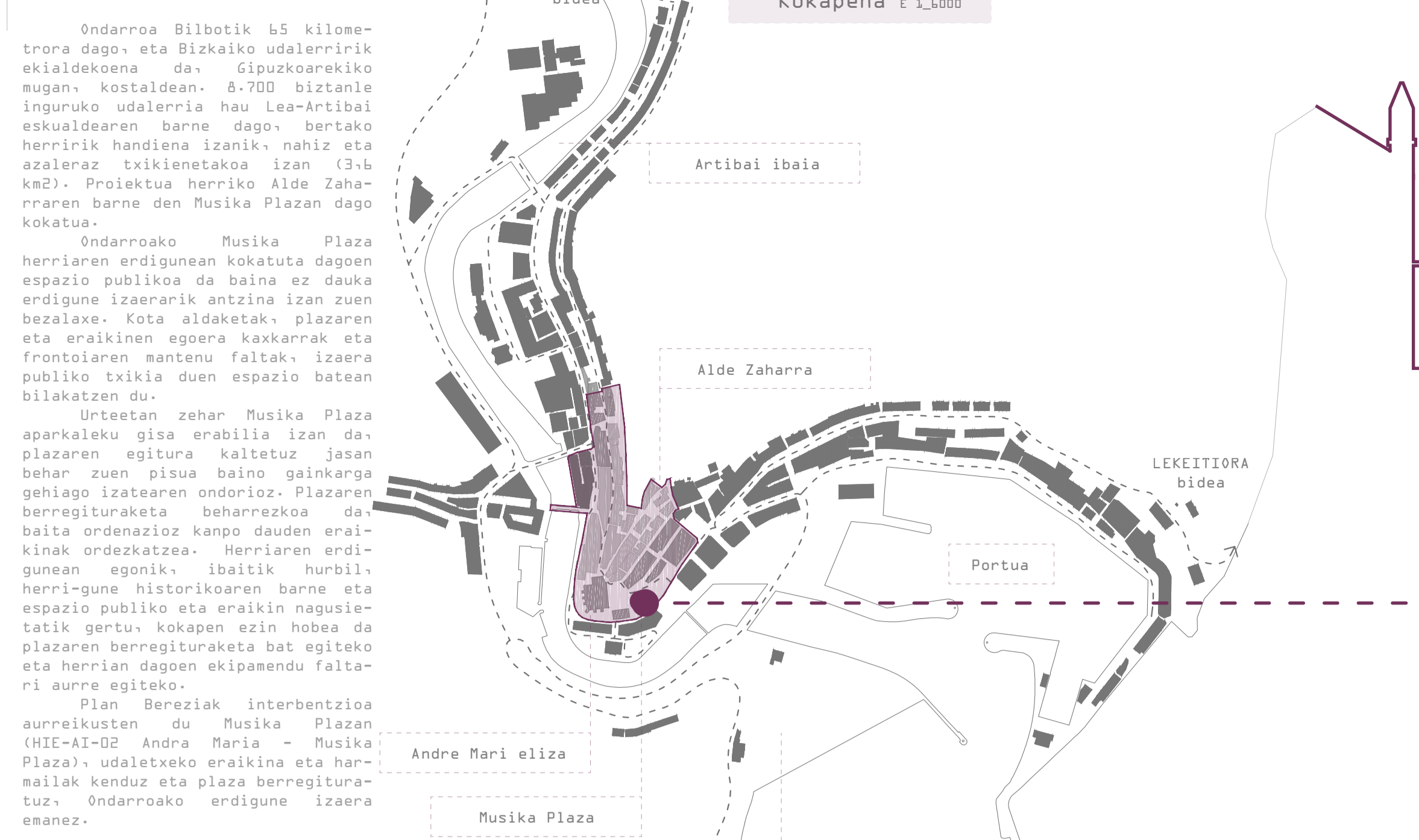


Eremuaren aukeraketa



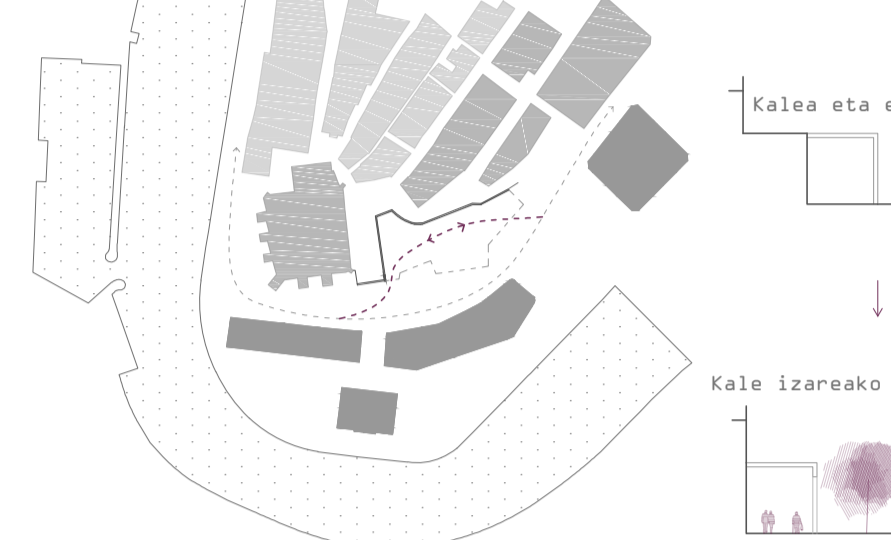
**ONDARROAKO
MUSIKA PLAZAREN
BERREGITURAKETA**

D.A.G.E.T.
2016
I_Itaki Goikoetxea Burgoa // Z_Itaki Begiristain Mitxelena

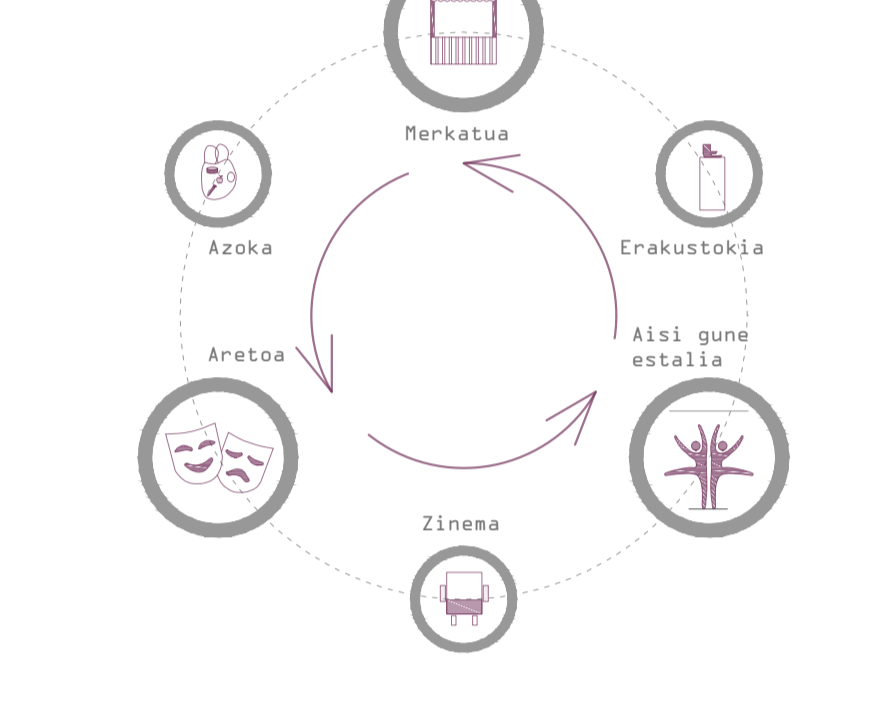
Eraikin mota eta forma antolaketak

Eremuak daukan kokapena ikusirik kale izatera daukan eraikin bat proposatzen da. Eraikina baino kaleago dena (1). Kale izazako ekipamendua, erabilera anitz bereganatu behar ditu eta ondorioz ardatz bat proposatu da bertan programa desberdinak lantzeko aukera izateko (2). Erabilera mailagoko ardatzean programa desberdinak lantzeko, elementu mugikorrak erabilera proposatu da, funtzio anitz edukirik ahal izateko (3).

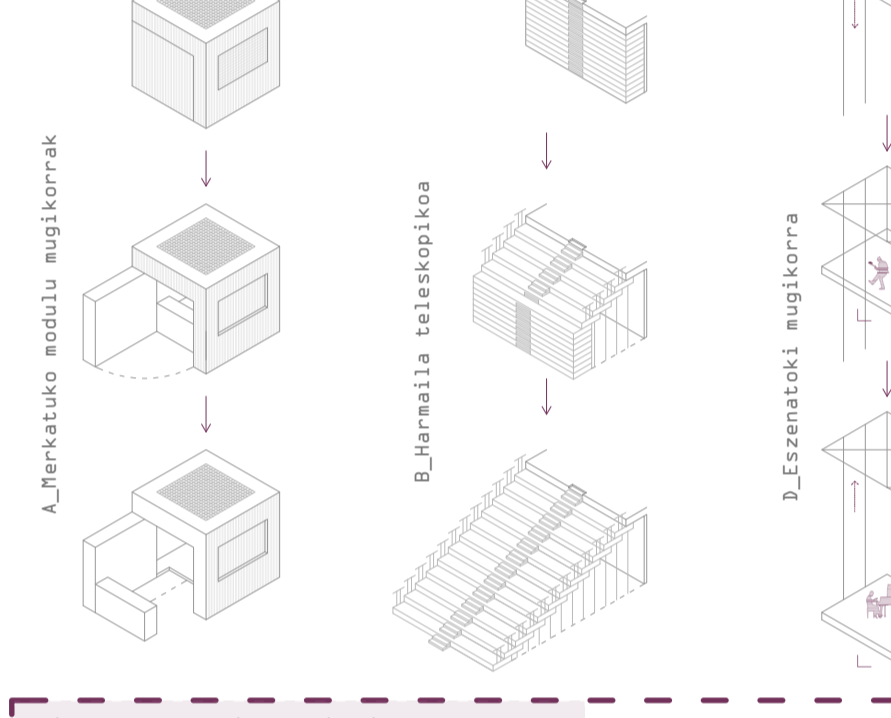
1 KALE IZAZERA



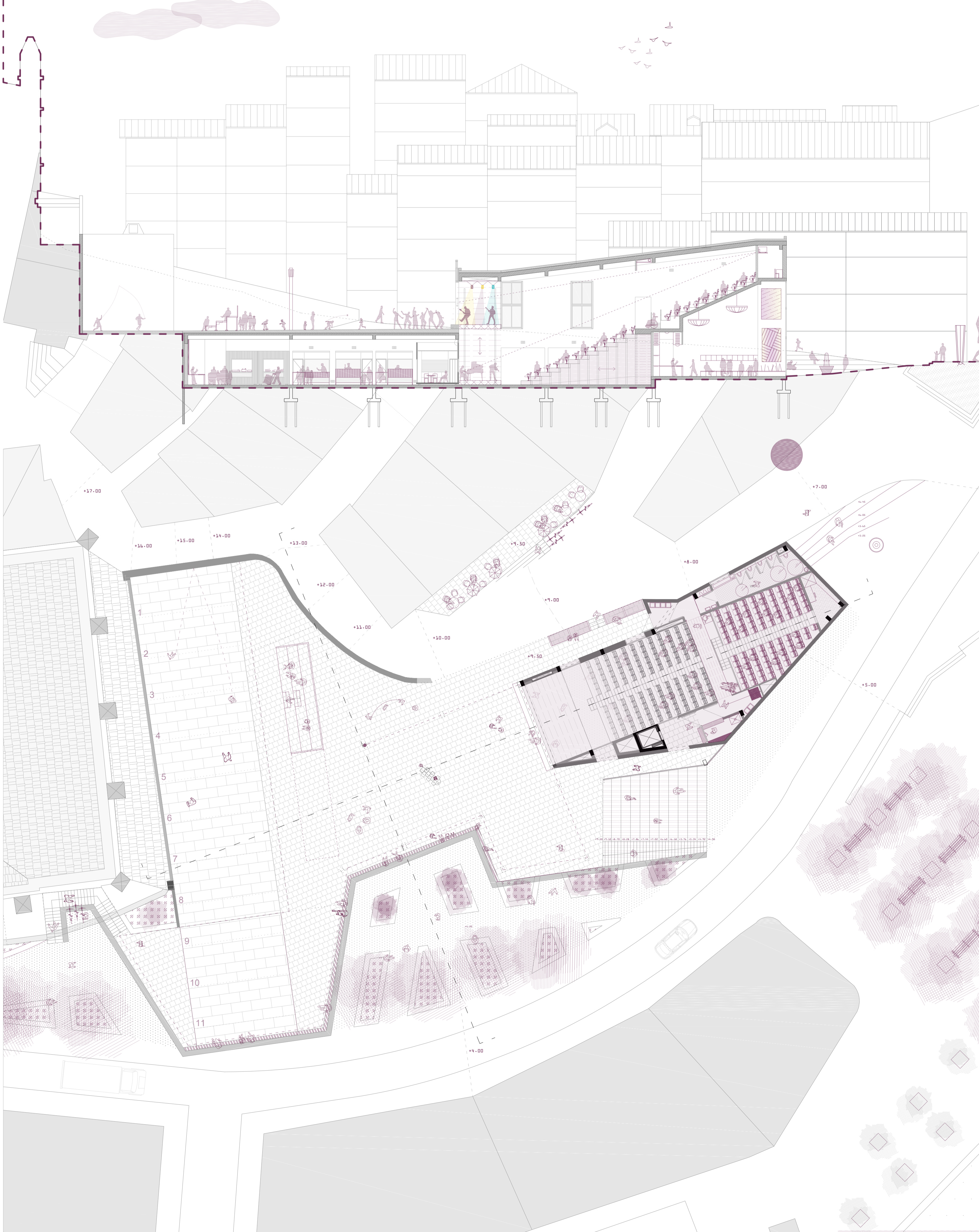
2 ERABILERA MAILGUA



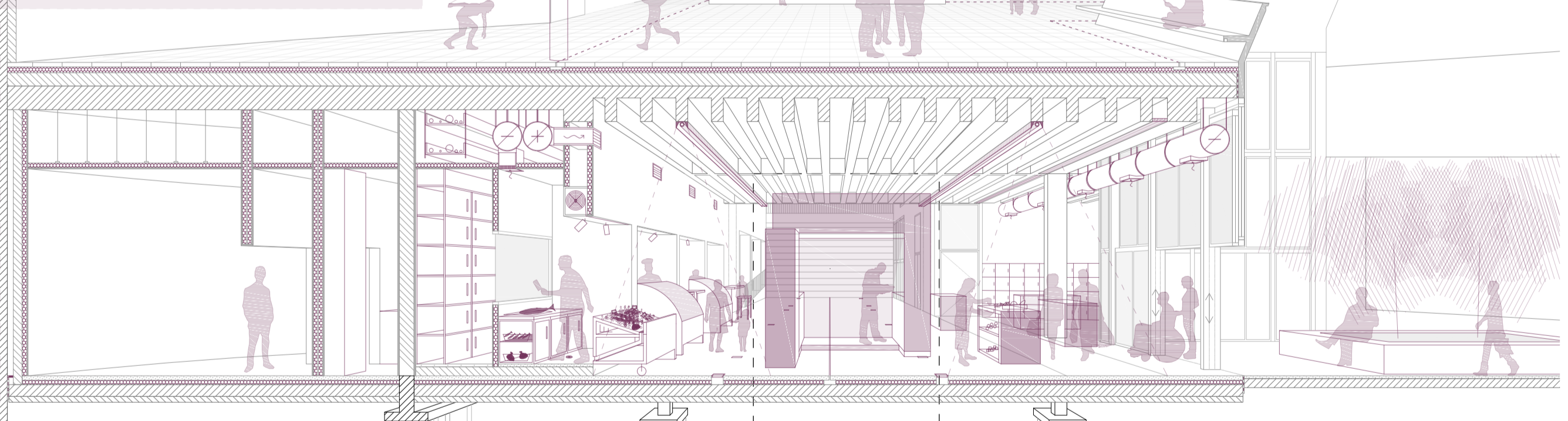
3 MUGIMENDUA



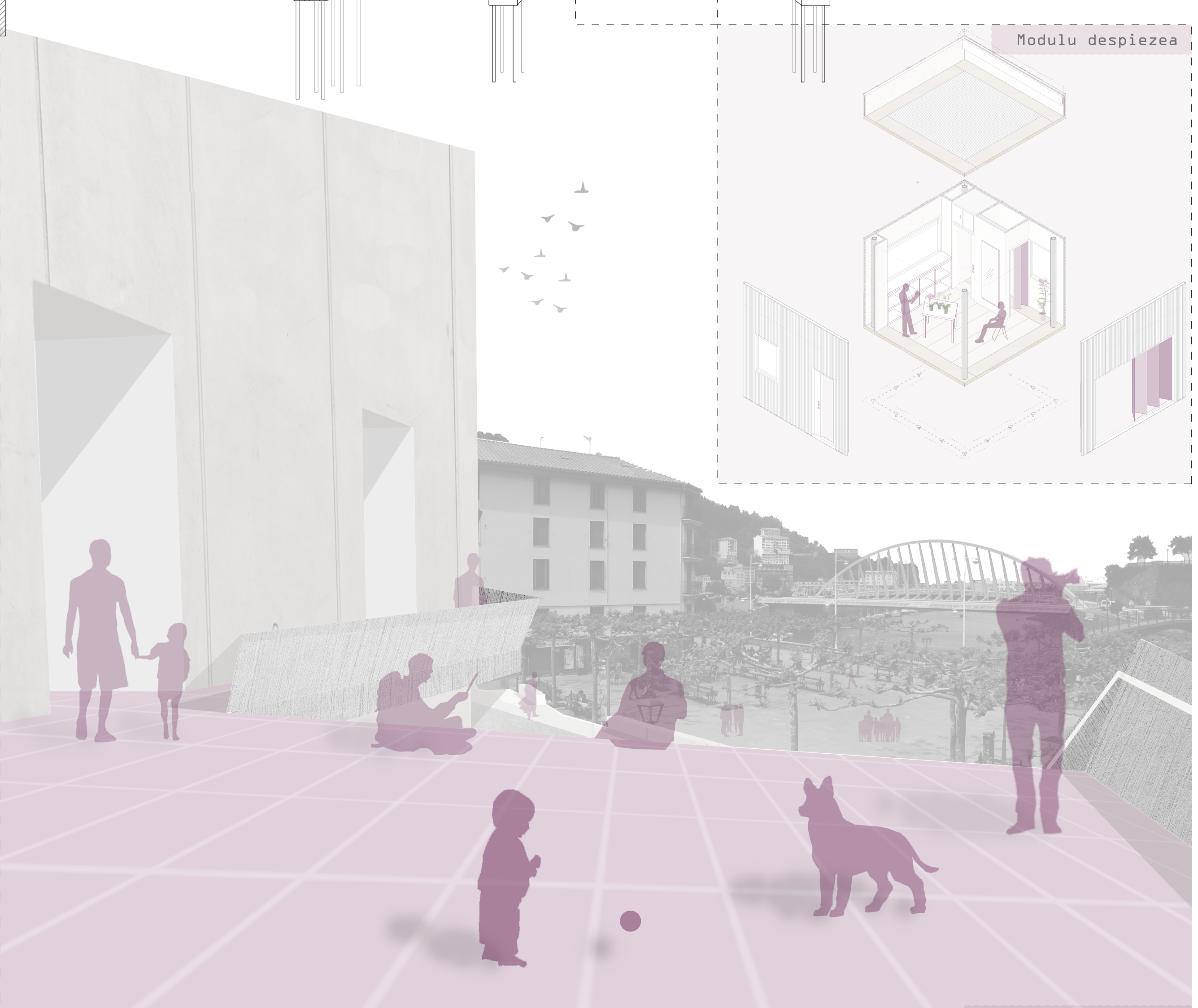
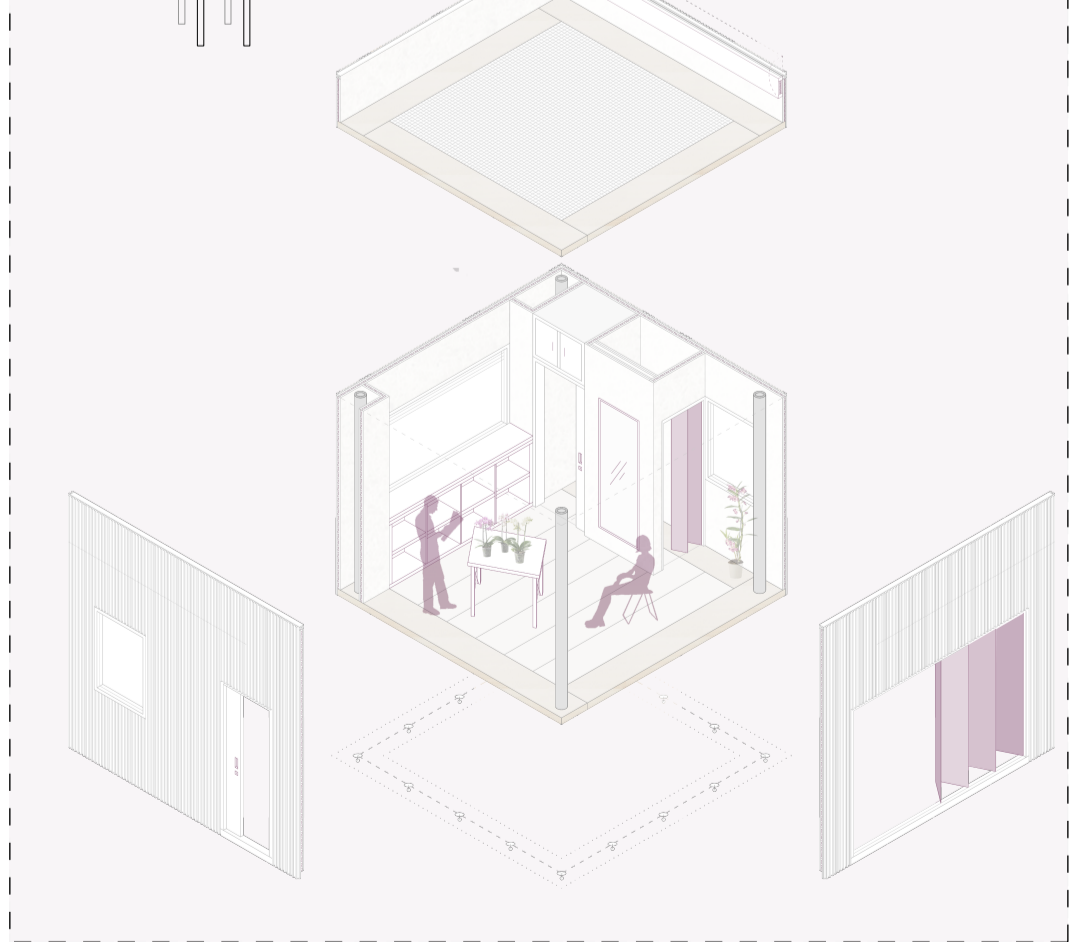
Luzetarako ebaketa e 1,000



Merkatuko ebaketa fugatua e 1,75



Modulu despizea



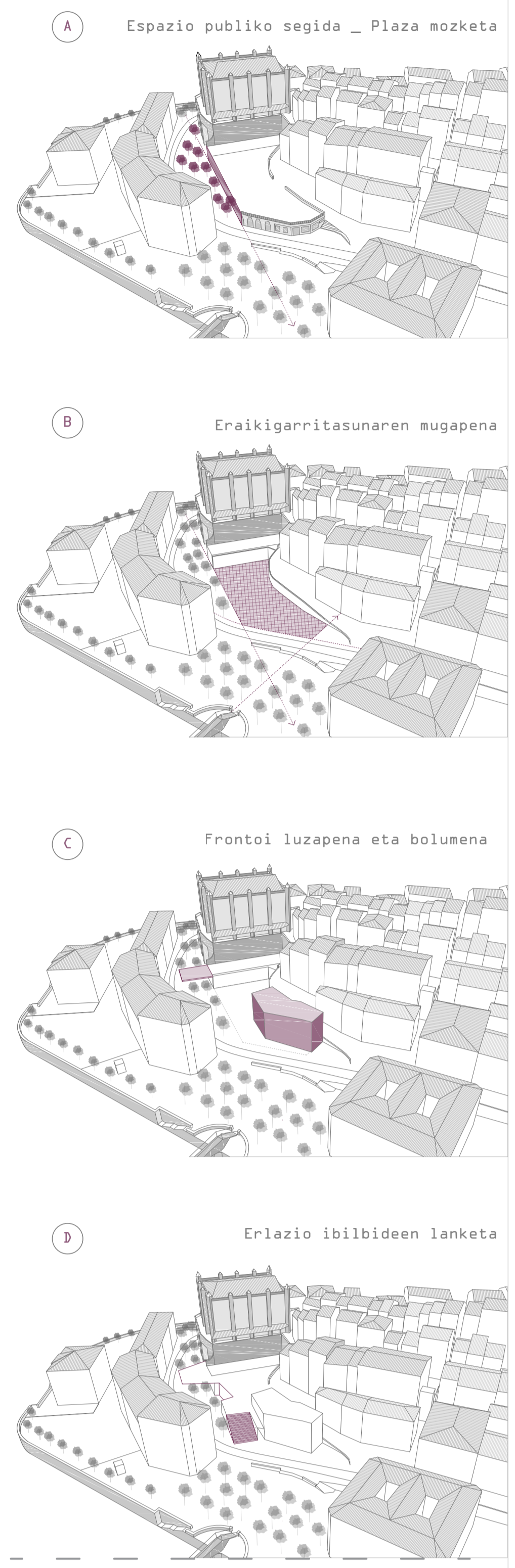
Musika Plazako oina e 1,000

Egungo egoera



Proiektuaren sorrera
Proiektuaren inguruetan azterketa sakona egin eta espazio publikoaren berregituraketaren ondorioz eratorria izan da. Espazio publikoaren analisia erabiliz erakigarritasuna finkatzea ekarri du eta horrek ondorioztatu du programa xehea. Plazaren edertasuna bere zabaltean eta irekitasunean oinarritua dago, antzina bezalaxe. Ondorioz, espazio publikoaren azpiko solairuan kokatuko dira erabilera berregiturako espazioak eta herriko erabilera proposatu diren ekipamendu publiko berriak, planak ahalbidetzen duen moduan. Plaza azpiko espazio putzia birplanteatu da, egun dauden mugak egokiak diren aztertuz eta plaza azpian babarrerekoa den espazio bereganatuz.
Herriaren erdigunea izango den gune bat proposatzen da, erabilera anitzekoa eta erabilera artean lantzen ari den maila gorenak markatu izazera duen espazio berri batek izango luke, ondoren, herriko ardatz eta azkenik 2 ekipamendu desberdin elkarrekin eratorri ahal diren beste programa batzuk.

Proiektuaren esku hartzearen oinarriak



Plazatik itsasora