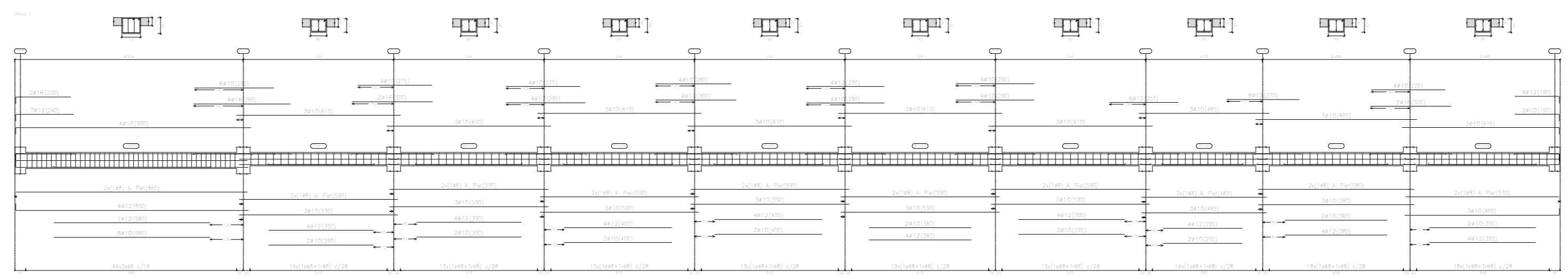
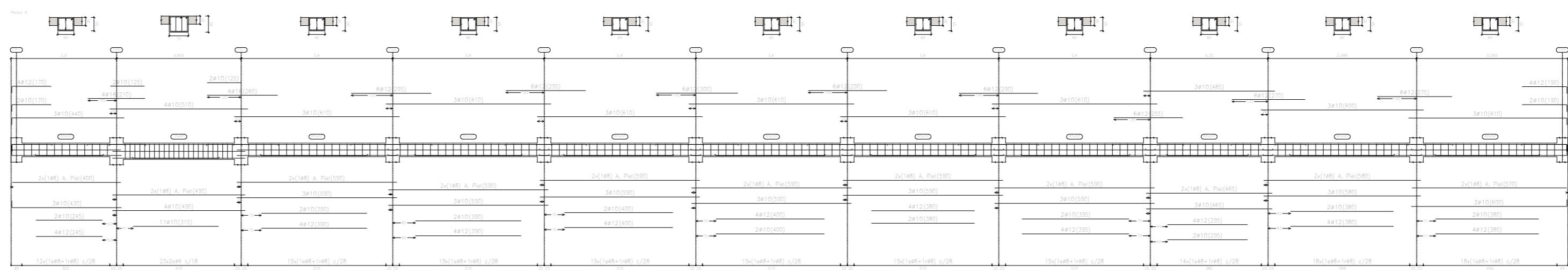



-1. Solairua  
 Despiece de vigas  
 Hormigón: HA-30, Yc=1,5  
 Acero en barras: B 500 S, Ys=1,15  
 Acero en estribos: B 500 S, Ys=1,15  
 Escala páticos 1:100  
 Escala secciones 1:100  
 Escala huecos 1:100



	DATA	IZENA	(SINADURA)	BILBOKO INGENIARITZA ESKOLA
Irudikatuta	2018/05/10	Aito Peralta Murciano		 ESCUELA DE INGENIERÍA DE BILBAO
Egiaztatuta	2018/05/10	Iker Garitaonandia Areitio		
ESKALA 1:150	Etxebarriko Kukullaga Auzoan Aparkaleku Baten Eraikuntza (Bizkaia)			GRADUA Ingeniaritza Zibila
	Habeen Detaileak (-1. Solairua .2)			PLANO ZK. 47