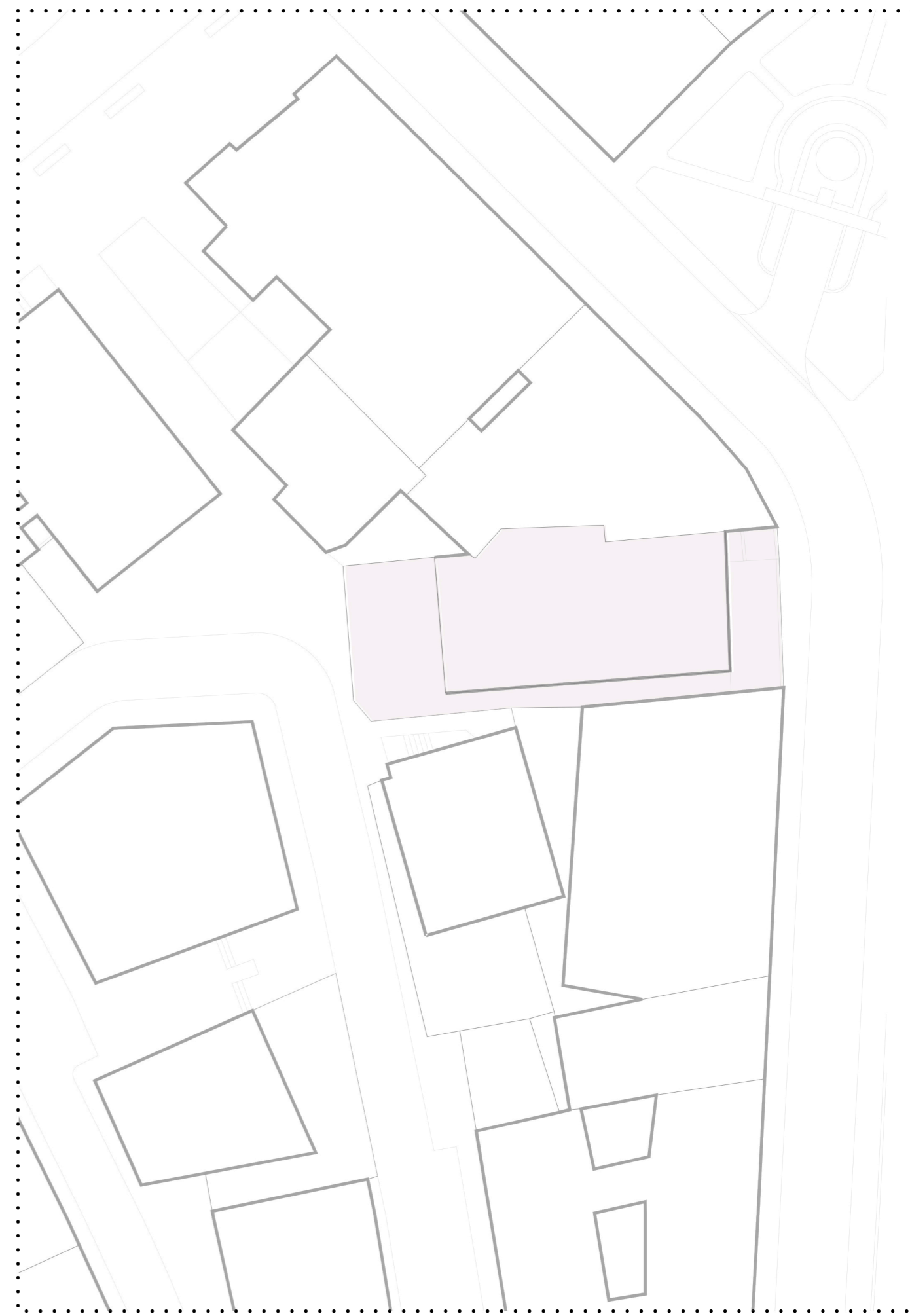




e: 1/15000



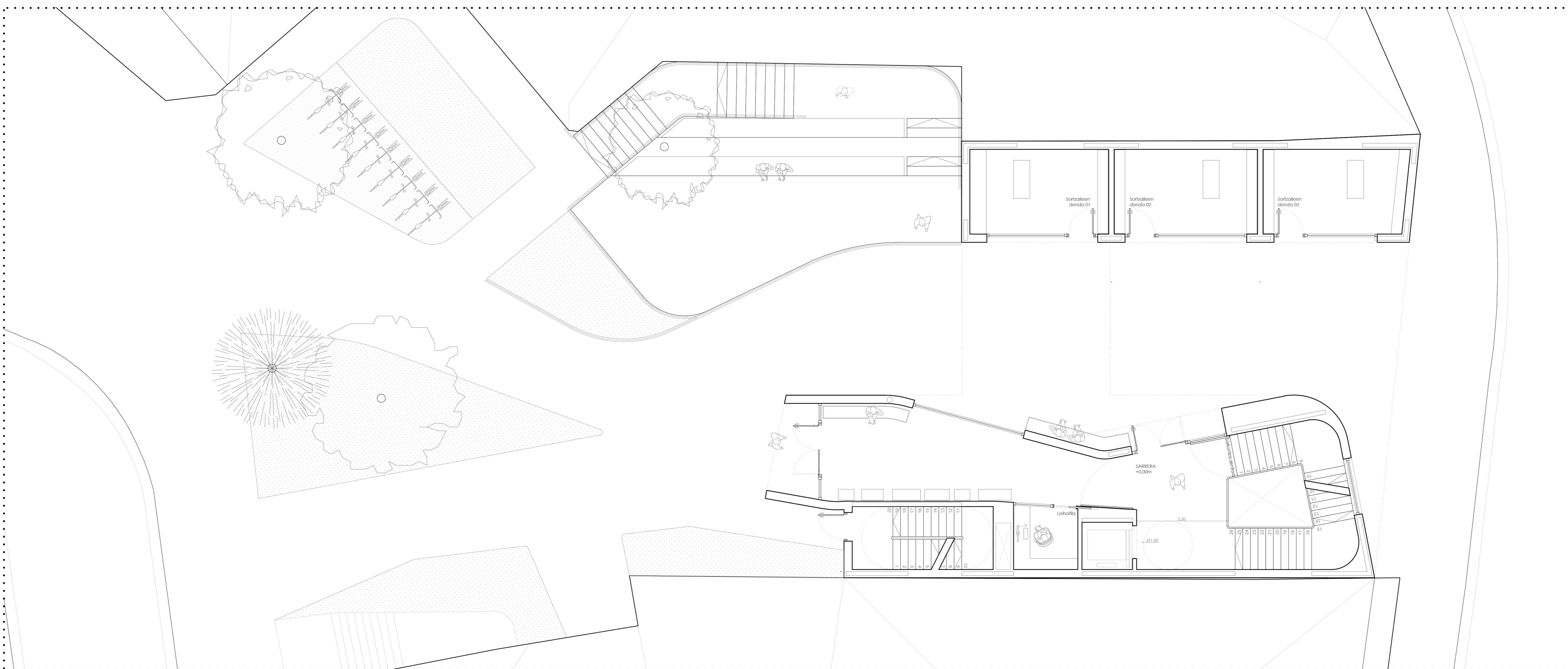
e: 1/12000



Gaur egungo egoera

e: 1/1500

kokapena



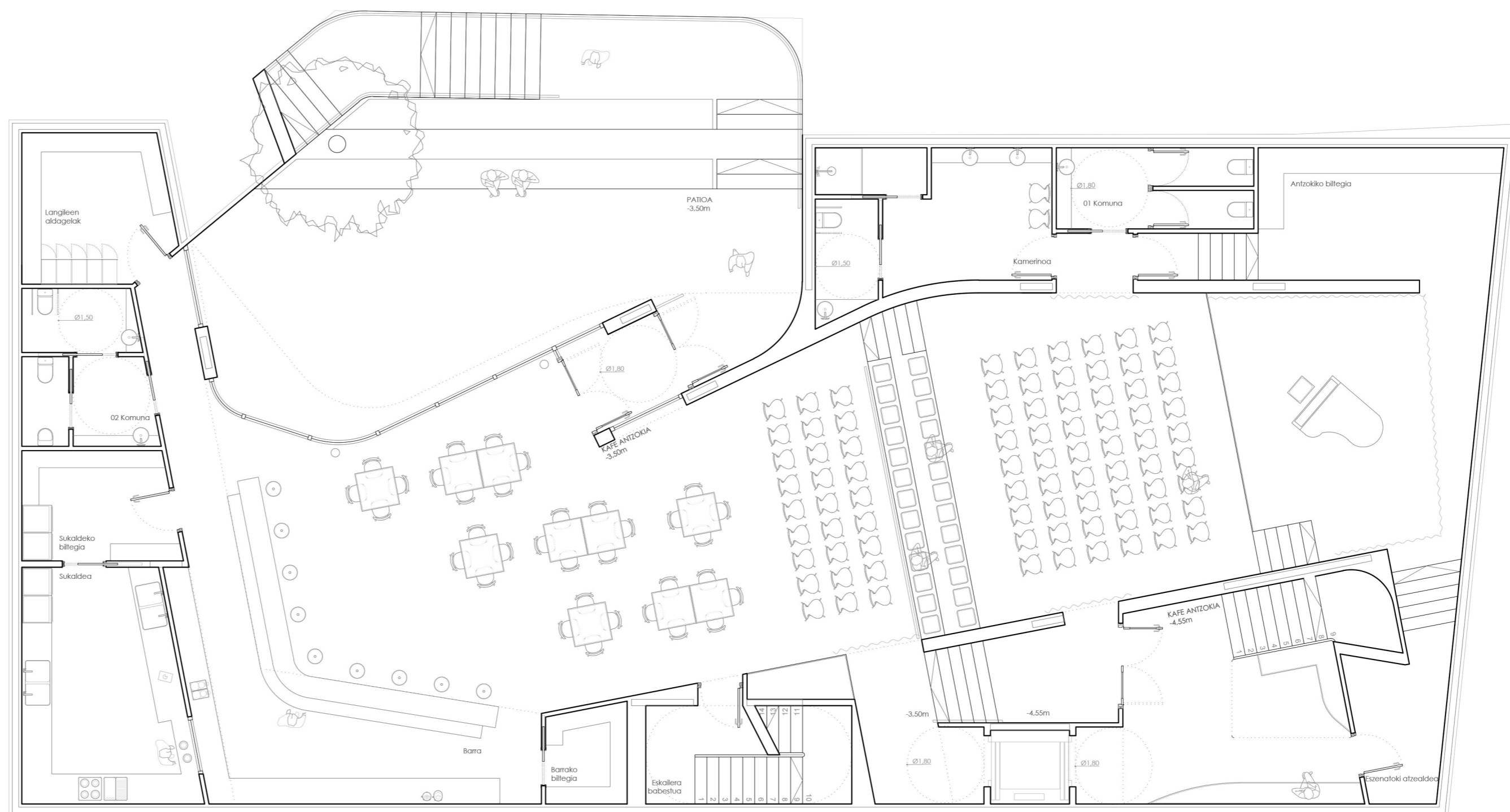
Proposamena

00

Sarrera eta dendak

azalera erabilgaitzak	Behe oina
Sartaldean denda 01	15,74 m ²
Sartaldean denda 02	16,26 m ²
Sartaldean denda 03	16,23 m ²
Sarrera-hall	47,70 m ²
Luhalkita	5,44 m ²
Eskalera nagusia	16,09 m ²
Eskalera babestua	11,85 m ²
Behe oina guztira	129,31 m²

azalera erabilgaitzak	Soto oina
Taberna-zerbitzu gunea (-3,50m kolara)	98,17 m ²
Ikuslegoaren gunea (-4,55m kolara)	59,76 m ²
Ezkeratokia	29,12 m ²
Ezkeratoki ataradisea	16,73 m ²
Antzokiako biltegia	20,44 m ²
Kamertinoa	16,09 m ²
01 komuna	8,78 m ²
Eskalera nagusia	6,16 m ²
Antzokiako halla	23,78 m ²
02 komuna	8,78 m ²
Eskalera babestua	11,08 m ²
Banako biltegia	4,23 m ²
Bana	32,50 m ²
Sukaldeko	20,72 m ²
Sukaldeko biltegia	9,11 m ²
02 komuna	10,72 m ²
Langileen dardagatik	11,85 m ²
	30,55 m ²
Parkoa	100,93 m ² /2
	50,46 m ²
Soto oina guztira	473,53 m²



-1

Kafe antzokia

Ureta Sorkuntza Zentroa eta Kafe Antzokia Tolosan

GRADU AMAIERAKO LANA

2019ko uztaia

Donostiako Arkitektura Goi Eskola Teknikoa

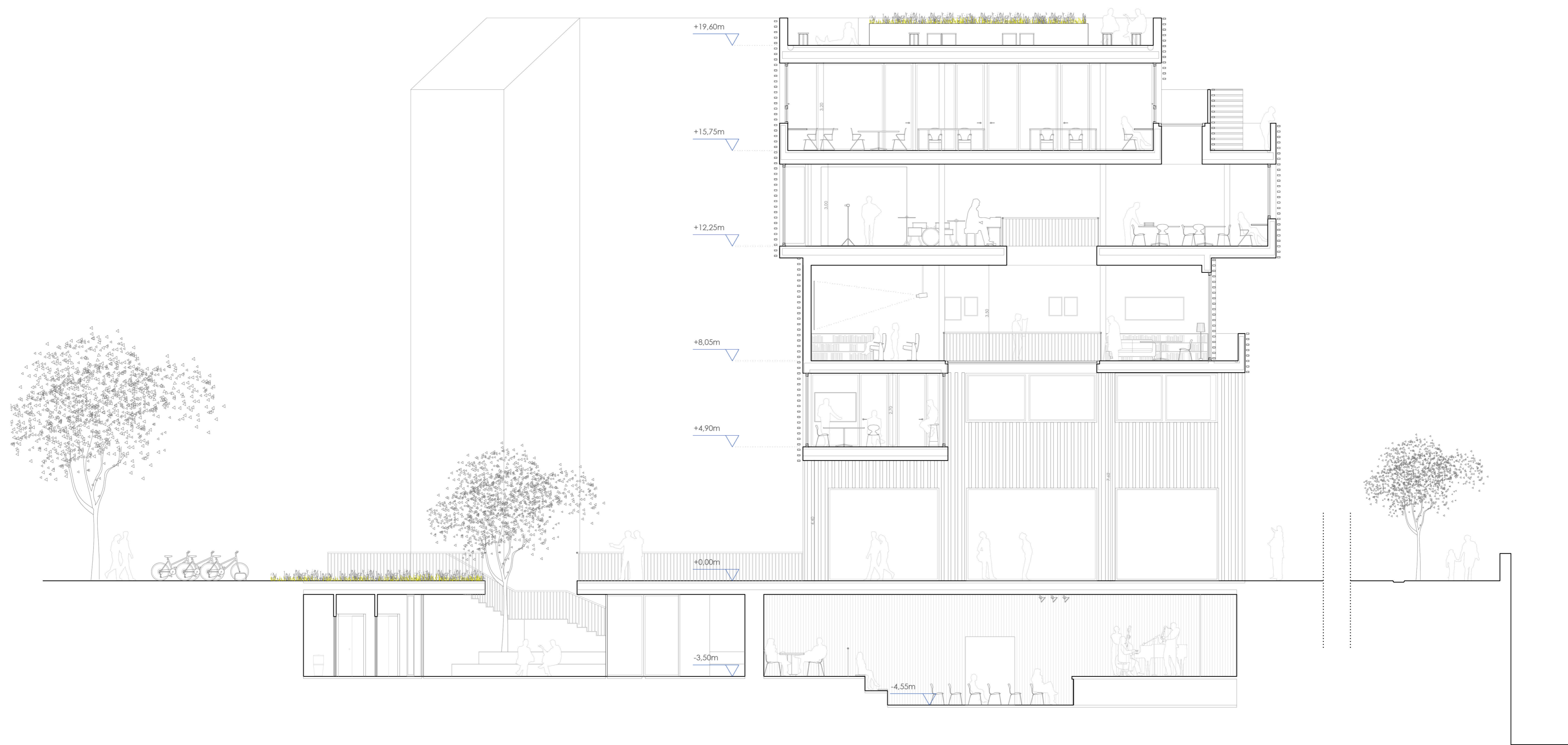
ikaslea_XABIER ARTOLA AMONARRIZ

Zuzendaria_ULA IRURETAGOYENA BUSTURIA

planoa **01**



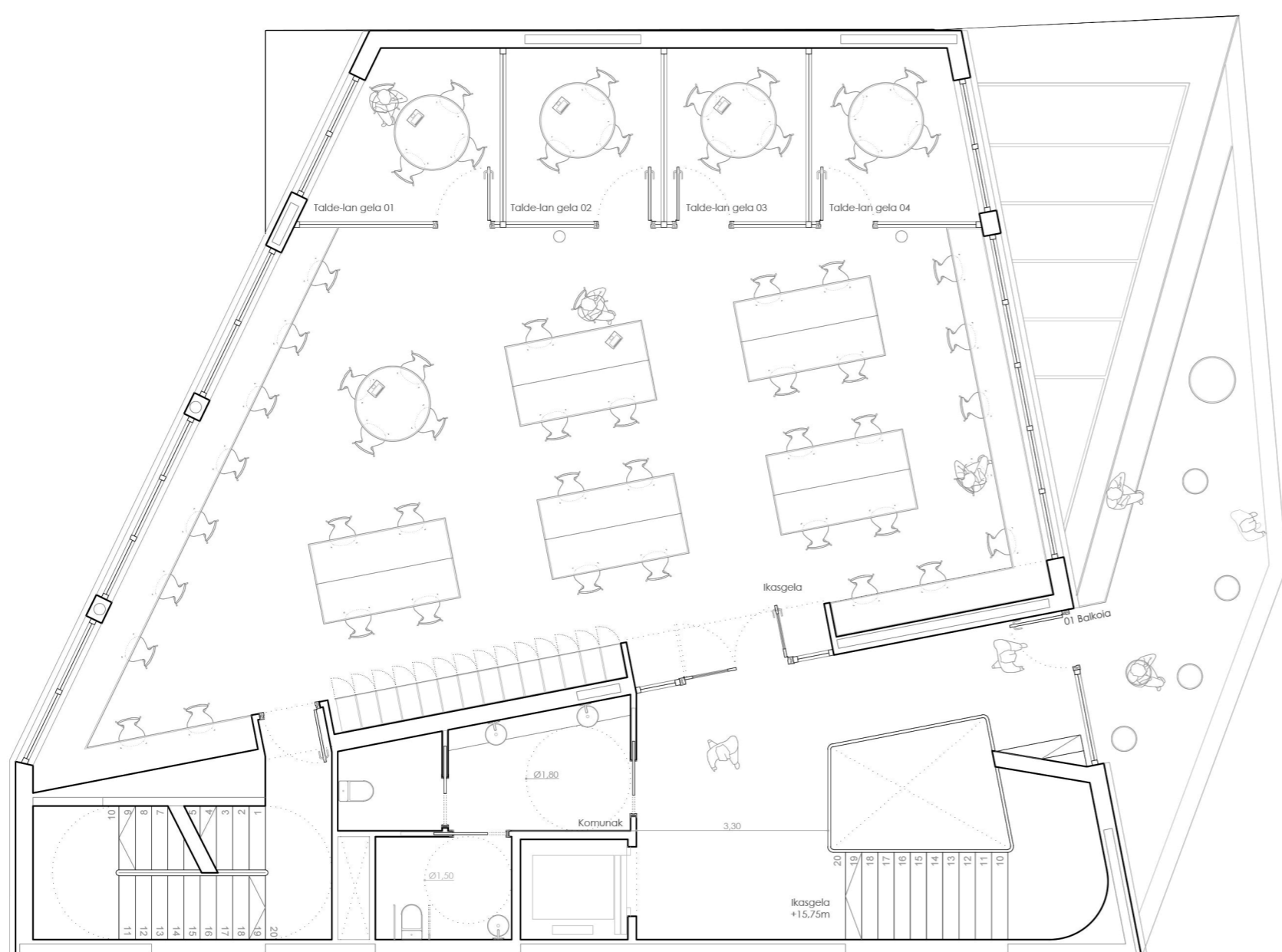
e: 1/100



01 ebaketa

azalera erabiltzeko Laugarren solairua

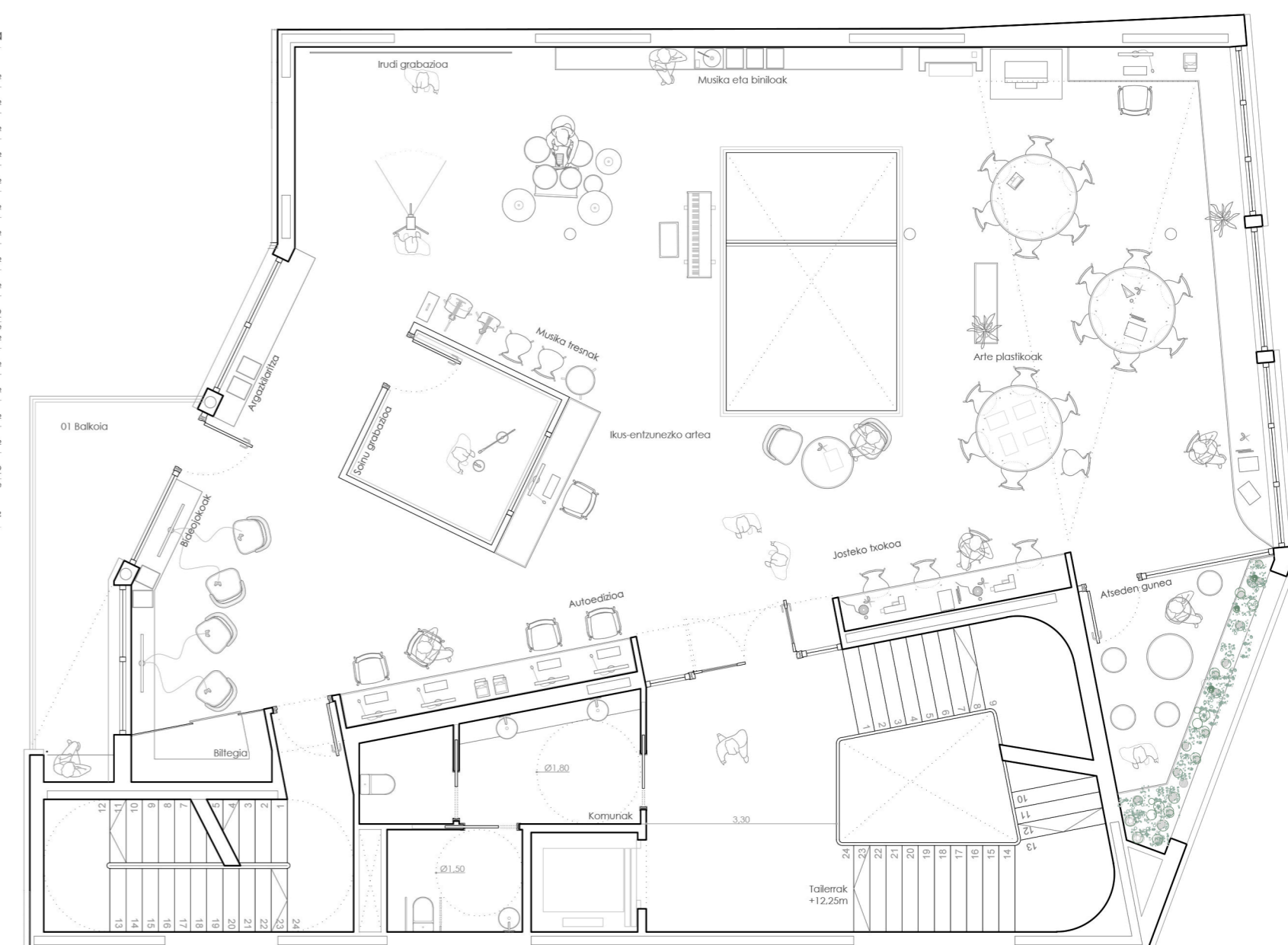
Ikasgela	116.63 m ²
Talde-kan gela 01	8.33 m ²
Talde-kan gela 02	8.01 m ²
Talde-kan gela 03	7.17 m ²
Talde-kan gela 04	7.85 m ²
Sareaz-hall	22.55 m ²
Komunik	13.57 m ²
Ekalera nagusia	9.44 m ²
Ekalera babestua	13.57 m ²
01 Bulketa	23.81 m ²
Taldekan, kateko espazio eta terraza korridorak eta bulegoak	
Laugarren solairua guztira	219.02 m²



04
Ikasgela

azalera erabiltzeko Hirugarren solairua

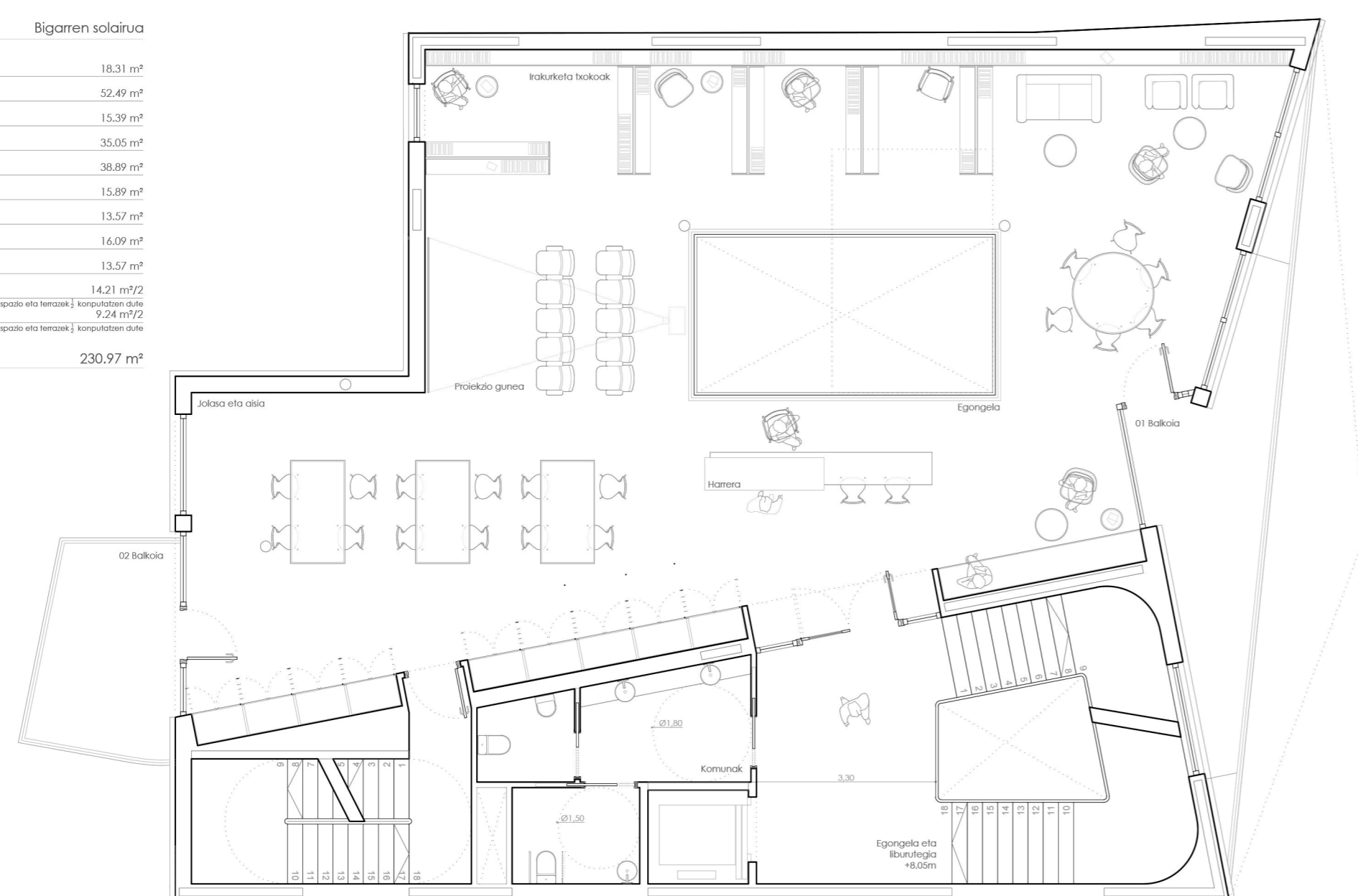
Harrera	16.29 m ²
Audiodidaxioa	11.06 m ²
Bideoak	8.69 m ²
Argazkileria	8.1 m ²
Soinu grabazioa	10.96 m ²
Irudi grabazioa	14.86 m ²
Musika	29.32 m ²
Arte plastikoak	49.72 m ²
Jokatu bulego	7.53 m ²
Atsedean gunea	9.92 m ²
Biblioteka	2.48 m ²
Sareaz-hall	15.89 m ²
Komunik	13.57 m ²
Ekalera nagusia	16.09 m ²
Ekalera babestua	13.57 m ²
01 Bulketa	11.51 m ²
Taldekan, kateko espazio eta terraza korridorak eta bulegoak	
Hirugarren solairua guztira	228.84 m²



03
Tailerrak

azalera erabiltzeko Bigarren solairua

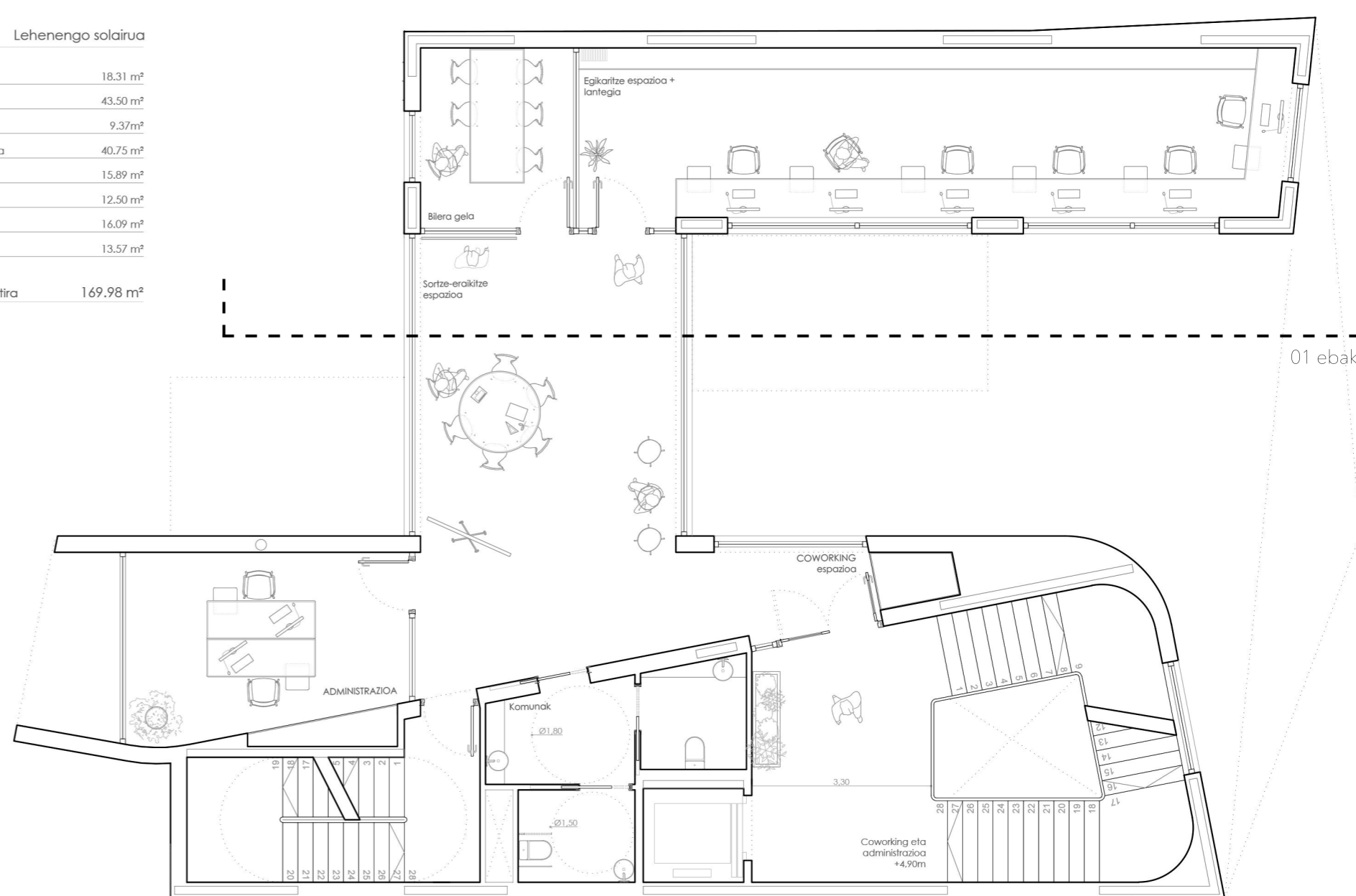
Harrera	18.31 m ²
Jokatu eta dibuio	52.49 m ²
Proiektazio gunea	15.39 m ²
Irakurketa bulegoak	35.05 m ²
Egongela	38.89 m ²
Sareaz-hall	15.89 m ²
Komunik	13.57 m ²
Ekalera nagusia	16.09 m ²
Ekalera babestua	13.57 m ²
01 Bulketa	14.21 m ²
02 Bulketa	9.24 m ²
Taldekan, kateko espazio eta terraza korridorak eta bulegoak	
Bigarren solairua guztira	230.97 m²



02
Egongela eta liburutegia

azalera erabiltzeko Lehenengo solairua

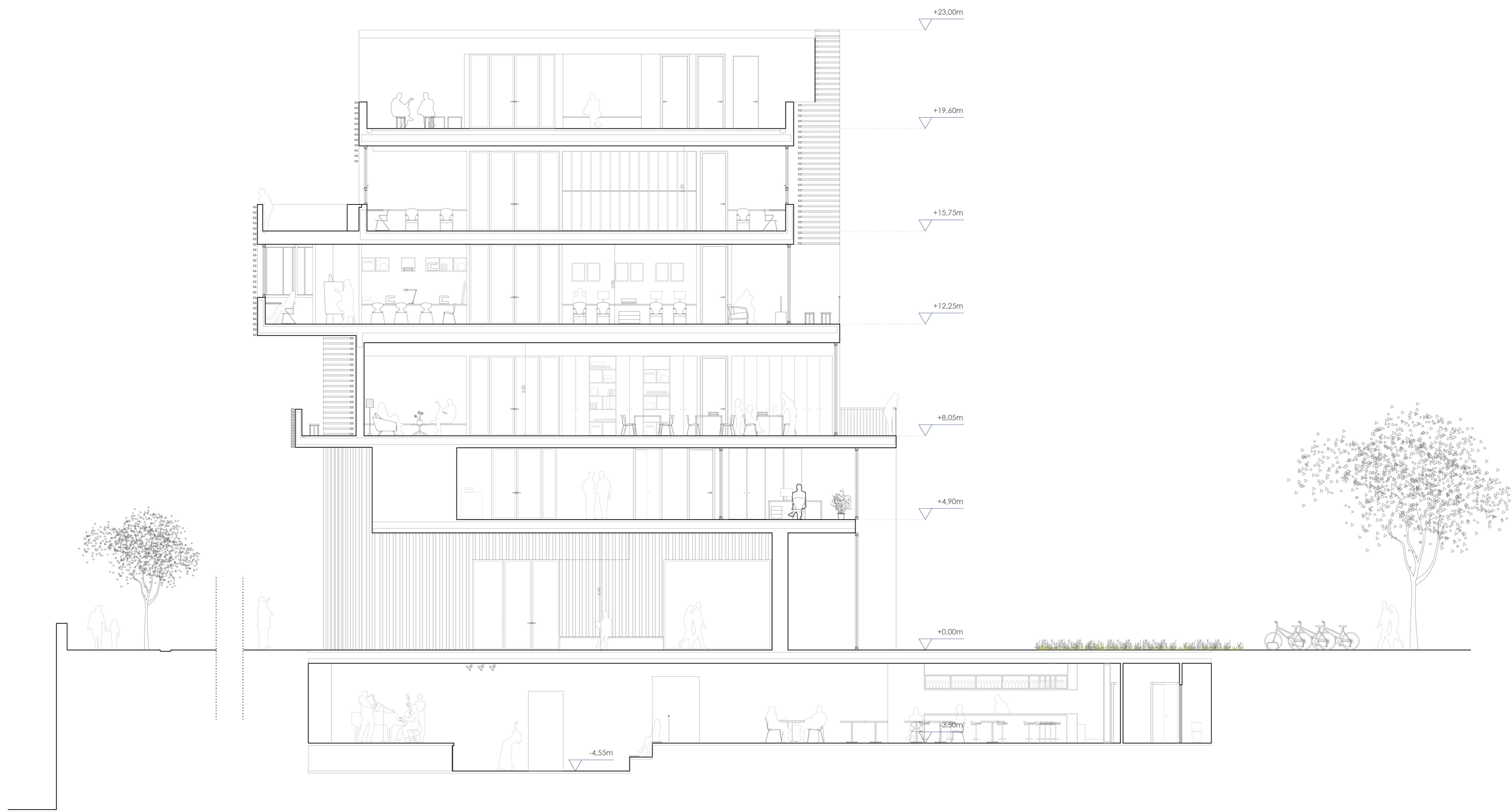
Administrazioa	18.31 m ²
Sartze-erakunde espazioa	43.50 m ²
Bilera gela	9.37 m ²
Egokaitze espazioa - kategia	40.75 m ²
Sareaz-hall	15.89 m ²
Komunik	12.90 m ²
Ekalera nagusia	16.09 m ²
Ekalera babestua	13.57 m ²
Lehenengo solairua guztira	169.98 m²



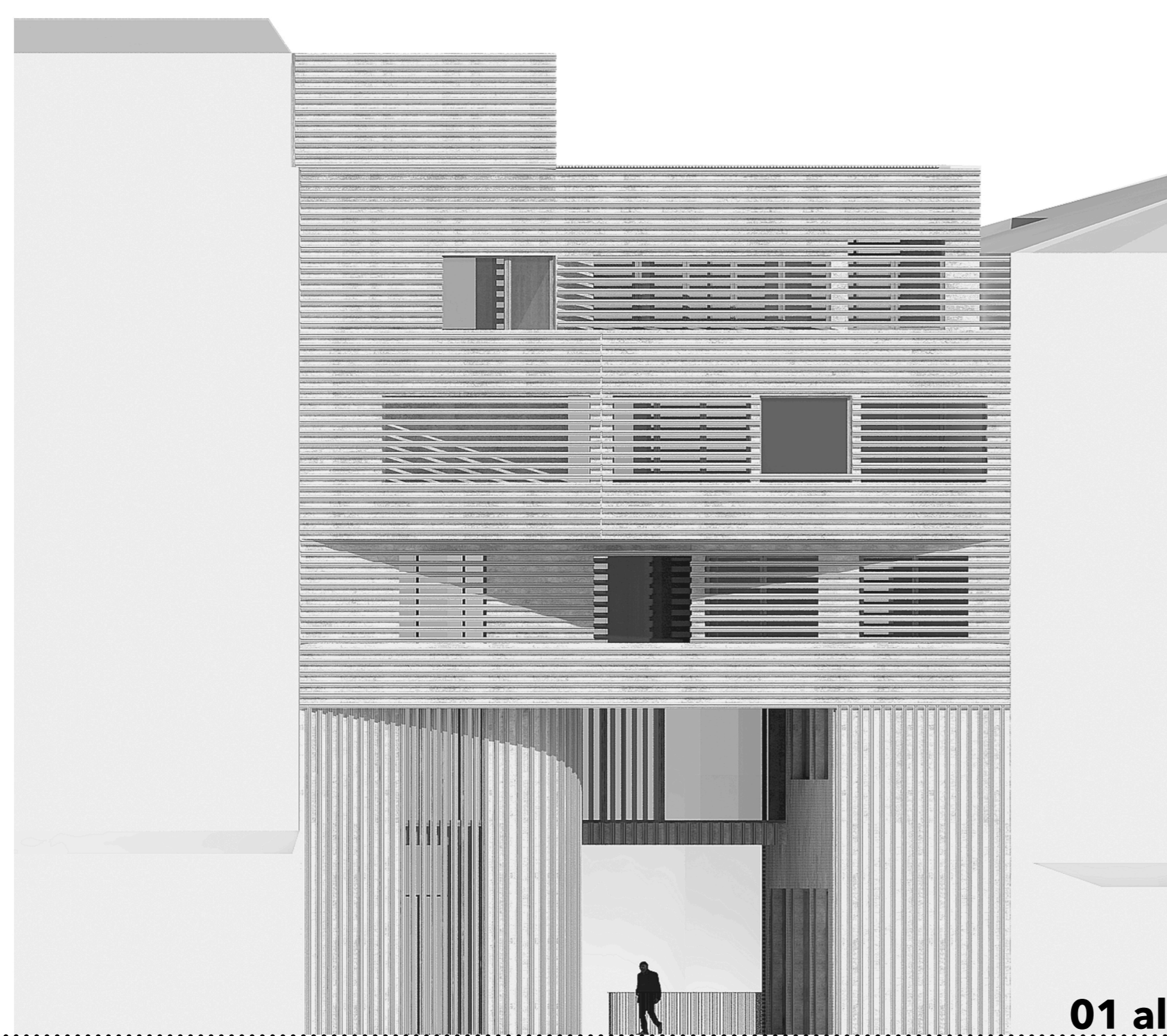
01
Coworking eta administrazioa

Ureta Sorkuntza Zentroa eta Kafe Antzokia Tolosan

GRADU AMAIERAKO LANA
2019ko uztailea ikaslea_XABIER ARTOLA AMONARRIZ
Donostiako Arkitektura Goi Eskola Teknikoa Zuzendaria_ULIA IRURETAGOYENA BUSTURIA



02 ebaketa



01 altxaera

Zumalakarregi pasealekura altxaera



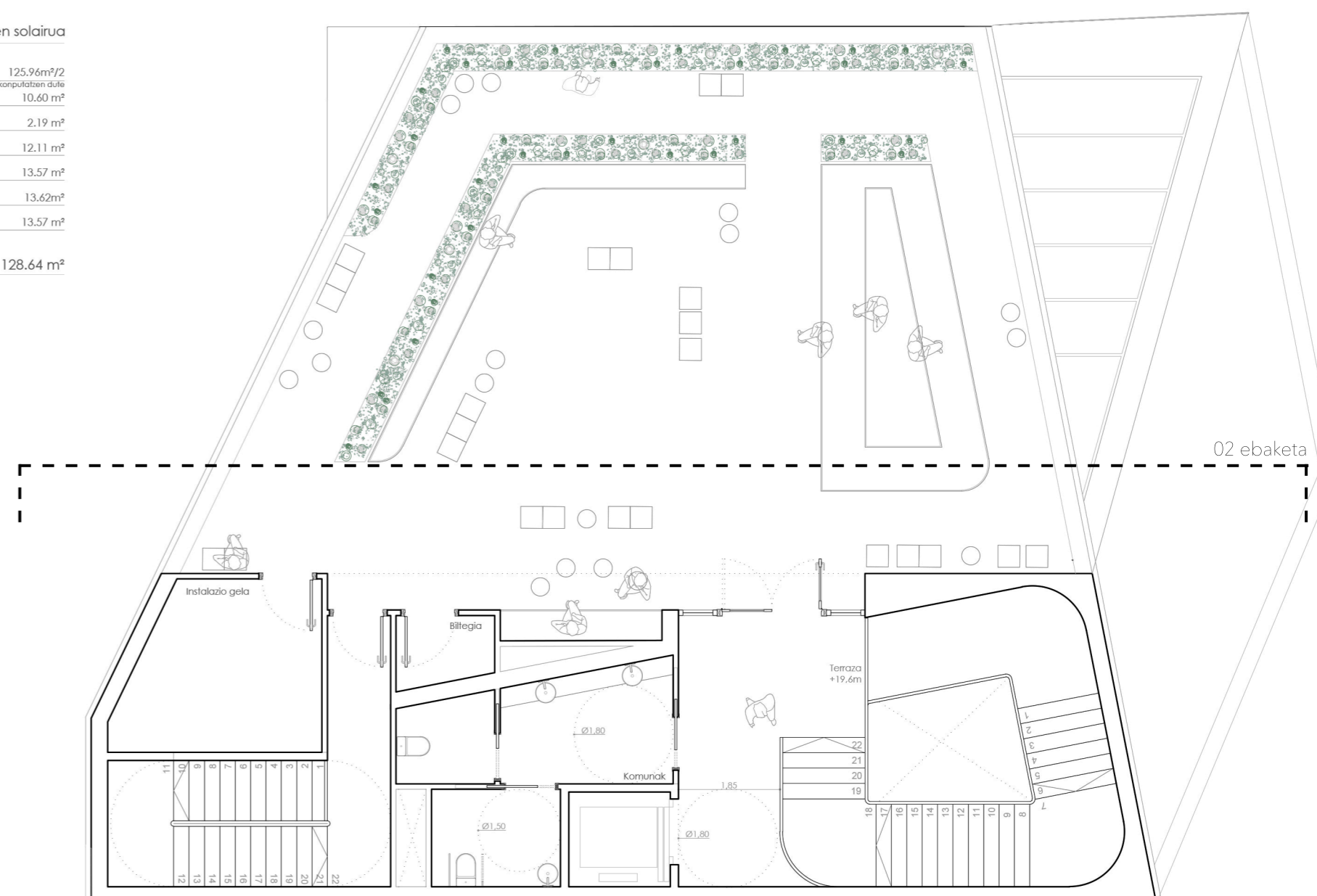
02 altxaera

Paulo Rekondo kalera altxaera



infografia

azalera erabilgaririk	Bosgarren solairua
Terraza	125,96m ² /2
Irtebideko gata	10,60 m ²
Bitegia	2,19 m ²
Sareaz-hall	12,11 m ²
Komunik	13,57 m ²
Ekialdera nagusia	13,62m ²
Ekialdera babestua	13,57 m ²
Bosgarren solairua guztira	128,64 m²

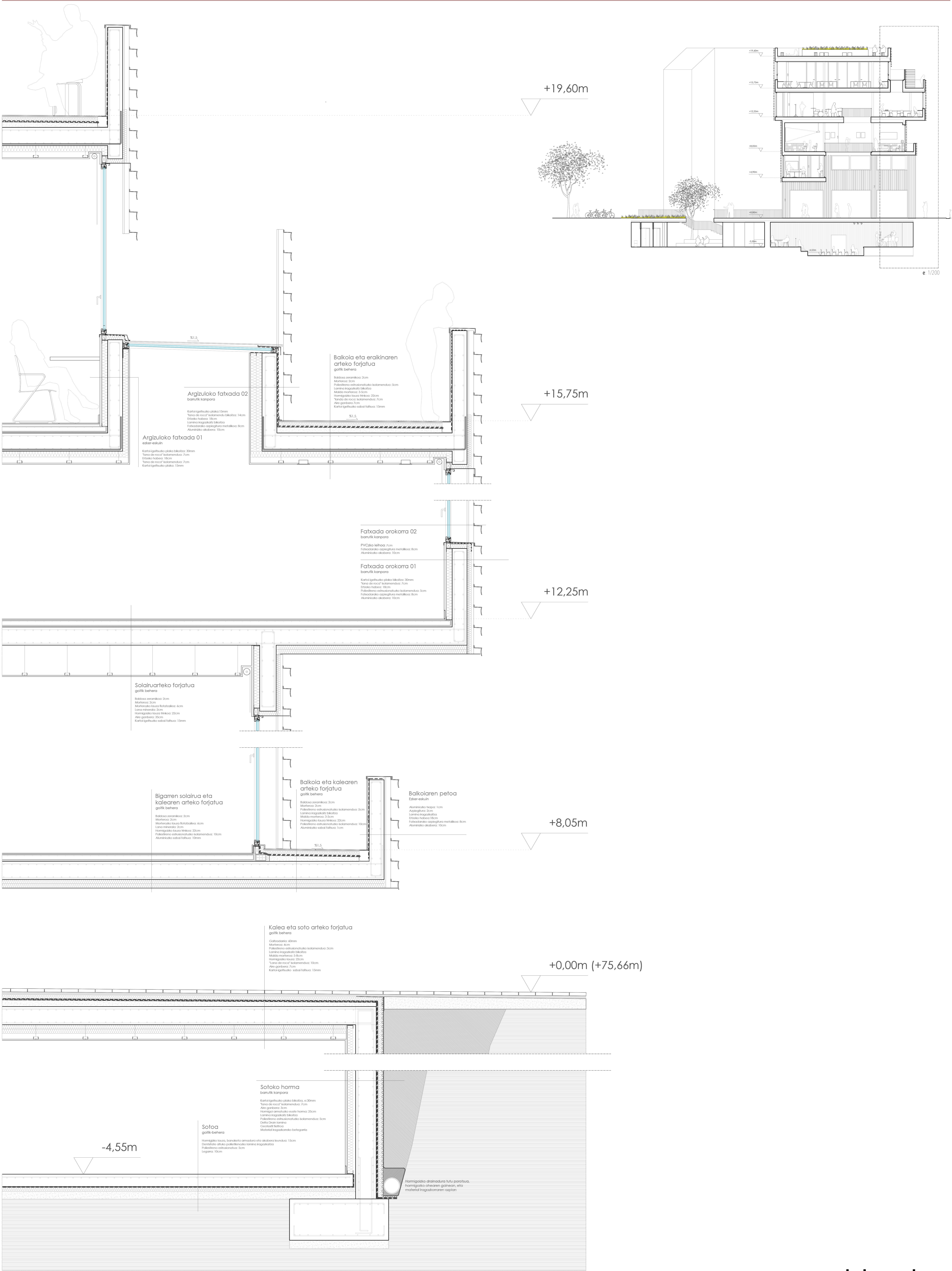


05

Terraza

Ureta Sorkuntza Zentroa eta Kafe Antzokia Tolosan

GRADU AMAIERAKO LANA
 2019ko uztailea ikaslea_XABIER ARTOLA AMONARRIZ
 Donostiako Arkitektura Goi Eskola Teknikoa Zuzendaria_ULA IRURETAGOYENA BUSTURIA



Argizuloko fatxada 02
banurik kanpora

Karta igelburuko plakoa: 15mm
Tara de noce' lodimendua: 14cm
Ertako habera: 18cm
Lanina ingurukoak: bitartea
Fahadarako aspegitura metalikoa: 8cm
Aluminioa okabera: 10cm

Argizuloko fatxada 01
estere-estuhin

Karta igelburuko plakoa bitartea: 30mm
Tara de noce' lodimendua: 7cm
Ertako habera: 18cm
Tara de noce' lodimendua: 7cm
Karta igelburuko plakoa: 15mm

Balkoia eta eraikinaren arteko forjatua
gotik behera

Balkoia zentralak: 20cm
Morteroa: 2cm
Palastrero estuzkoak bitartea: 5cm
Lanina ingurukoak: bitartea
Makila metalikoa: 3,5cm
Hormigoko laua bitartea: 25cm
Tara de noce' lodimendua: 7cm
Aho garbiera: 5cm
Karta igelburuko sabai fatxua: 15mm

Fahxada orokorra 02
banurik kanpora

PVCko lehoa: 7cm
Fahadarako aspegitura metalikoa: 8cm
Aluminioa okabera: 10cm

Fahxada orokorra 01
banurik kanpora

Karta igelburuko plakoa bitartea: 30mm
Tara de noce' lodimendua: 7cm
Ertako habera: 18cm
Palastrero estuzkoak bitartea: 5cm
Fahadarako aspegitura metalikoa: 8cm
Aluminioa okabera: 10cm

Solairu arteko forjatua
gotik behera

Balkoia zentralak: 20cm
Morteroa: 2cm
Morteroa laua bitartea: 4cm
Lanina ingurukoak: bitartea
Hormigoko laua bitartea: 25cm
Aho garbiera: 5cm
Karta igelburuko sabai fatxua: 15mm

Bigarren solairua eta kalearen arteko forjatua
gotik behera

Balkoia zentralak: 20cm
Morteroa: 2cm
Morteroa laua bitartea: 4cm
Lanina ingurukoak: bitartea
Hormigoko laua bitartea: 25cm
Palastrero estuzkoak bitartea: 10cm
Aluminioa okabera: 10cm

Balkoia eta kalearen arteko forjatua
gotik behera

Balkoia zentralak: 20cm
Morteroa: 2cm
Palastrero estuzkoak bitartea: 5cm
Lanina ingurukoak: bitartea
Makila metalikoa: 3,5cm
Hormigoko laua bitartea: 25cm
Palastrero estuzkoak bitartea: 10cm
Aluminioa okabera: 10cm

Balkoiaren petoa
Estere-estuhin

Aluminioa ingurua: 1cm
Aspegitura: 3cm
Lanina ingurukoak: bitartea
Ertako habera: 18cm
Fahadarako aspegitura metalikoa: 8cm
Aluminioa okabera: 10cm

Kalea eta soto arteko forjatua
gotik behera

Galaxiarria: 40mm
Morteroa: 4cm
Palastrero estuzkoak bitartea: 5cm
Lanina ingurukoak: bitartea
Makila metalikoa: 5,5cm
Hormigoko laua bitartea: 25cm
Tara de noce' lodimendua: 10cm
Aho garbiera: 7cm
Karta igelburuko sabai fatxua: 15mm

Sotoko horma
banurik kanpora

Karta igelburuko plakoa bitartea: 30mm
Tara de noce' lodimendua: 7cm
Aho garbiera: 5cm
Hormigoko laua bitartea: 25cm
Lanina ingurukoak: bitartea
Palastrero estuzkoak bitartea: 5cm
Galaxiarria: bitartea
Makila ingurukoak: bitartea

Sotoa
gotik behera

Hormigoko laua, bantaketa oinokoa eta okabera bitartea: 15cm
Dentadura bitartea palastreroak lanina ingurukoak
Palastrero estuzkoak: 5cm
Legama: 10cm

Termoplastiko-eharpenak hiru panelak,
hormigoko ehazpen gainean, eta
material ingurukoaren azpian