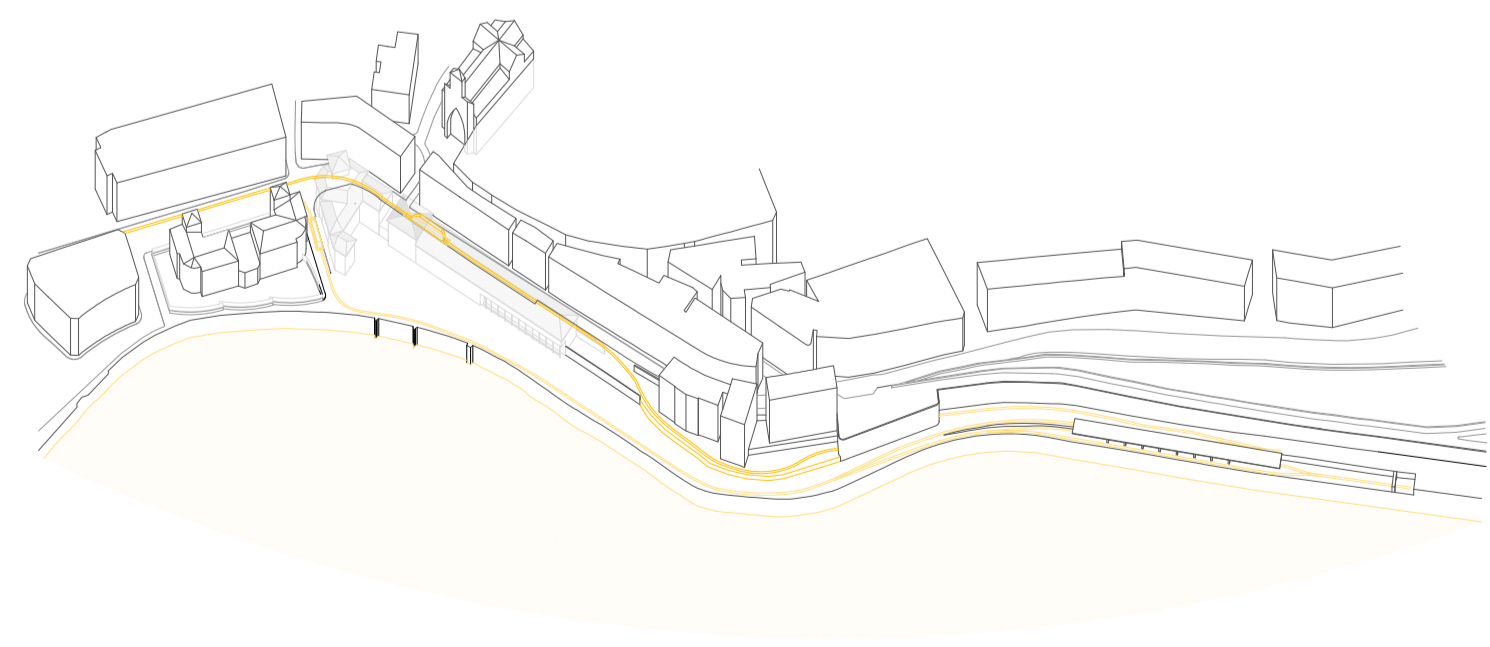


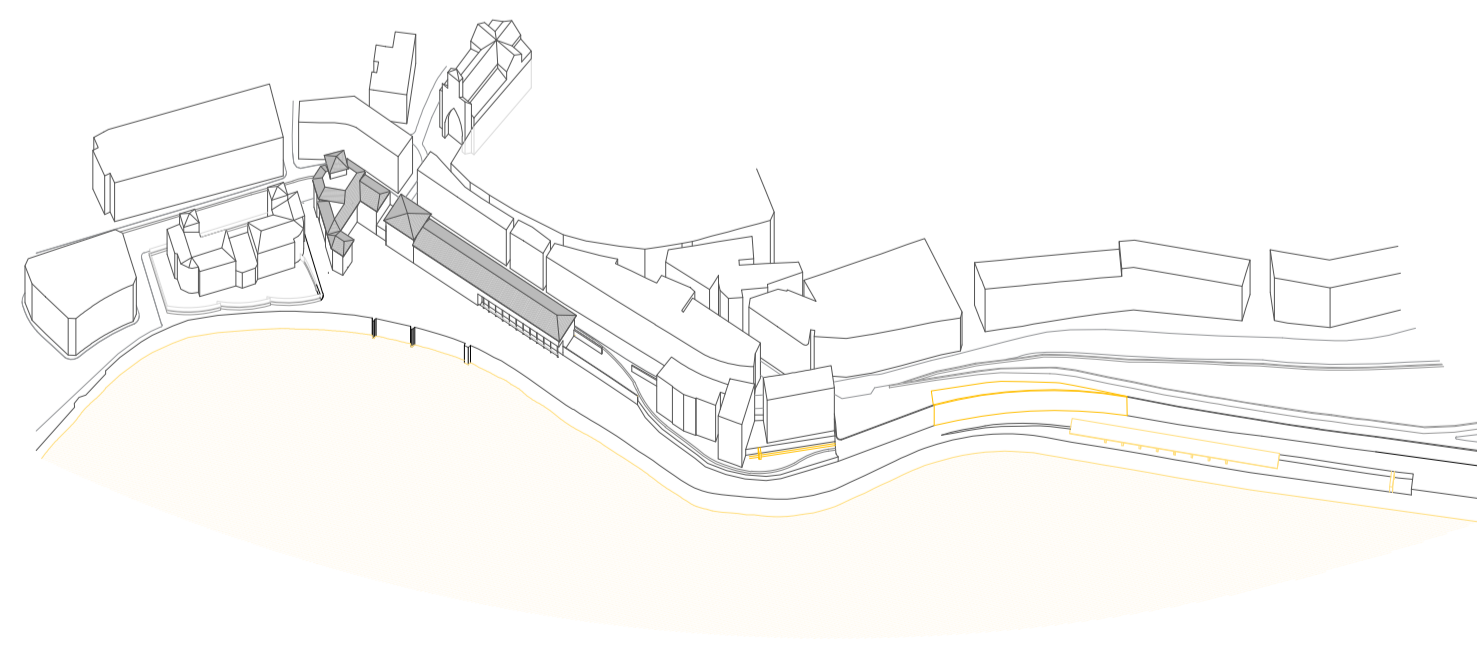
01_TRANBIA LINEAREN EGOKITZAPENA

Tren lineak kendu ostean, trnbiarenak oraindik iraungo dute, izan ere, horien kotxerak eta mantenimendu tailerrak bertan kokatuta daude. Atxuriko trnbia geltokia eta horren zerbitzuak lotzen dituen lineak ibaiertzian kokatzen dira, gune pribilegiatuenan okupatuz. Horren liberalizazioa gauzatzeko horren lineen egokitzapena gauzatu da. Horrela, trnbia Atxuri kaletik eramatea proposatzen da, errepidearen bide bat okupatuz eta bertan kokatuz horren geltokia. Trnbiaren azken geraleku hori eta horren zerbitzuak lotzeko lineak ibaiertzetik ahalik eta urrunen kokatzen dira.



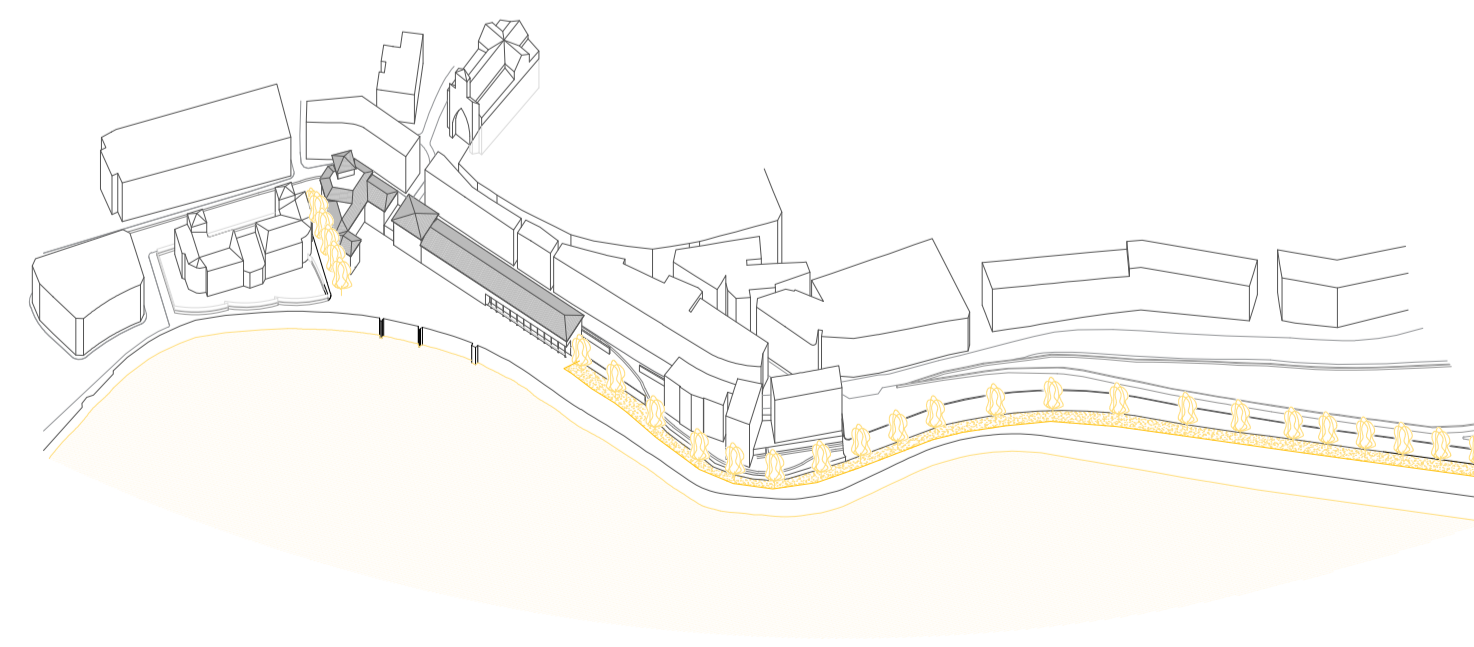
02_TRANBIA ZERBITZUEN EGOKITZAPENA

Behin trnbia lineak egokitzatuz, horren zerbitzuak, hau da, euren kotxerak eta garbiketa gunea isolatutak geratzen dira. Horien berkolokazioa gauzatzeko, ibaiertza liberalizatuz, Kotxerak mantenimendu tailerraren handiguna gauzatu txertatzen dira trnbiaren trama berria; garbiketa gunea, berriz, mantenimendu tailerraren aurrean kokatutako Euskotreneko orube hutsan kokatzen da.



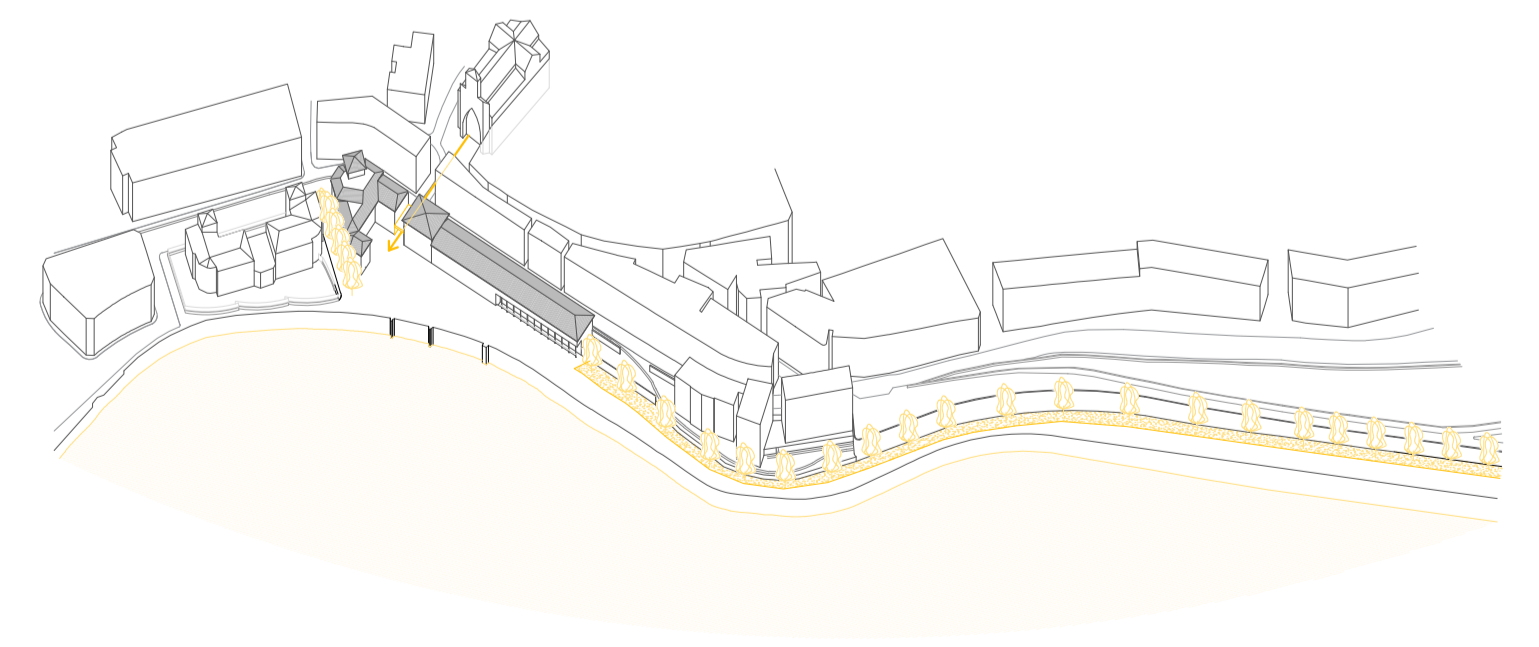
03_LIBERATUTAKO ESPAZIOAREN URBANIZAZIOA

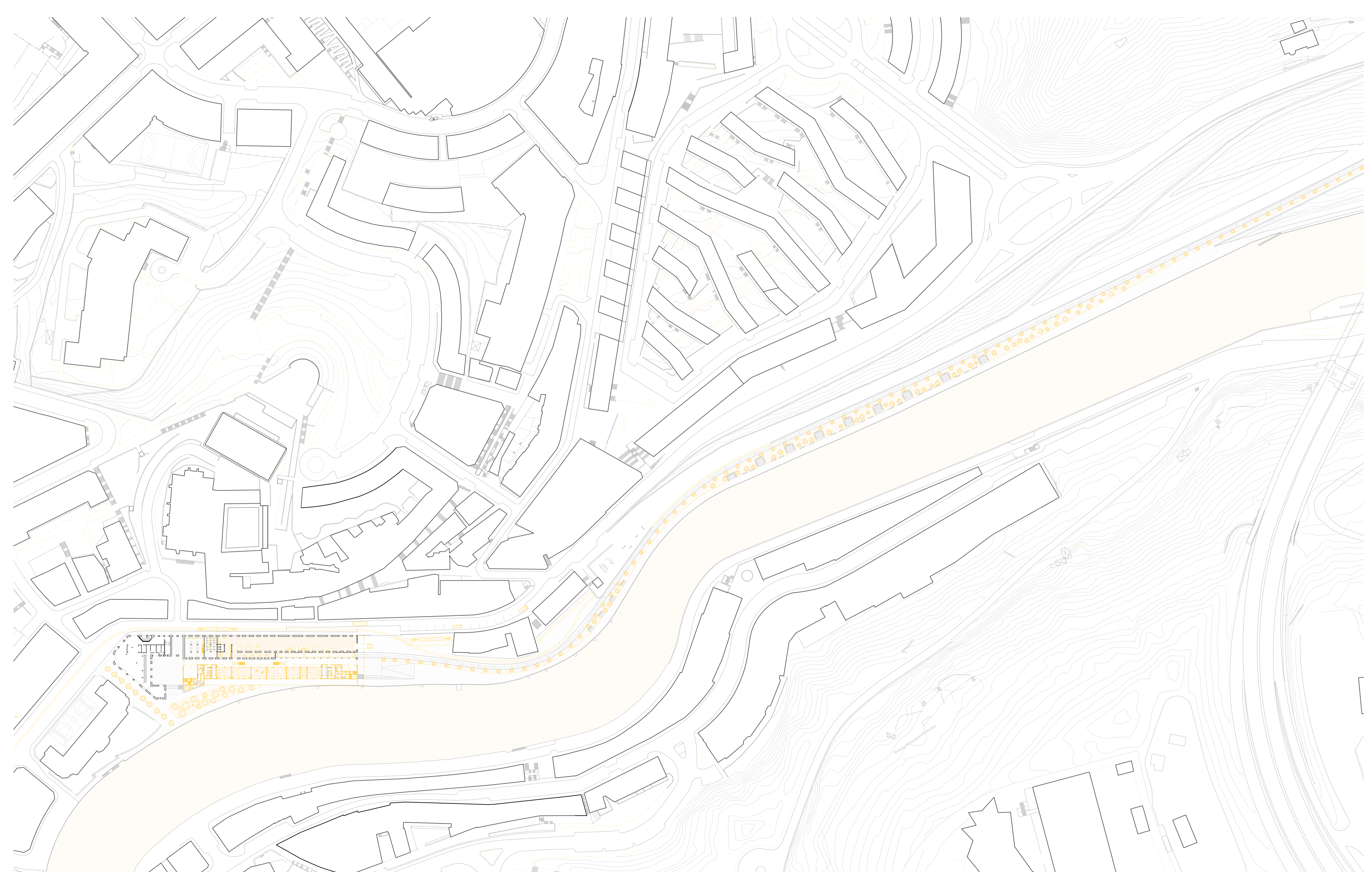
Behin ibaiertza liberalizatuz bertan ibaiertzeko paseoa bat gauzatu da, bilbo osoan zehar lantzen den ibaiertzeko paseoa La Peña eta Bolueta auzoetara arte luzatuz, auzo isolatu horien konexioa indartuz. Horret gain, Rivero Garcia ikastetxearen eta Atxuriko geltokiaren bolumen nagusiaren arteko kalea peatonalizatu egiten da, umeen segurtasuna bermatuz.

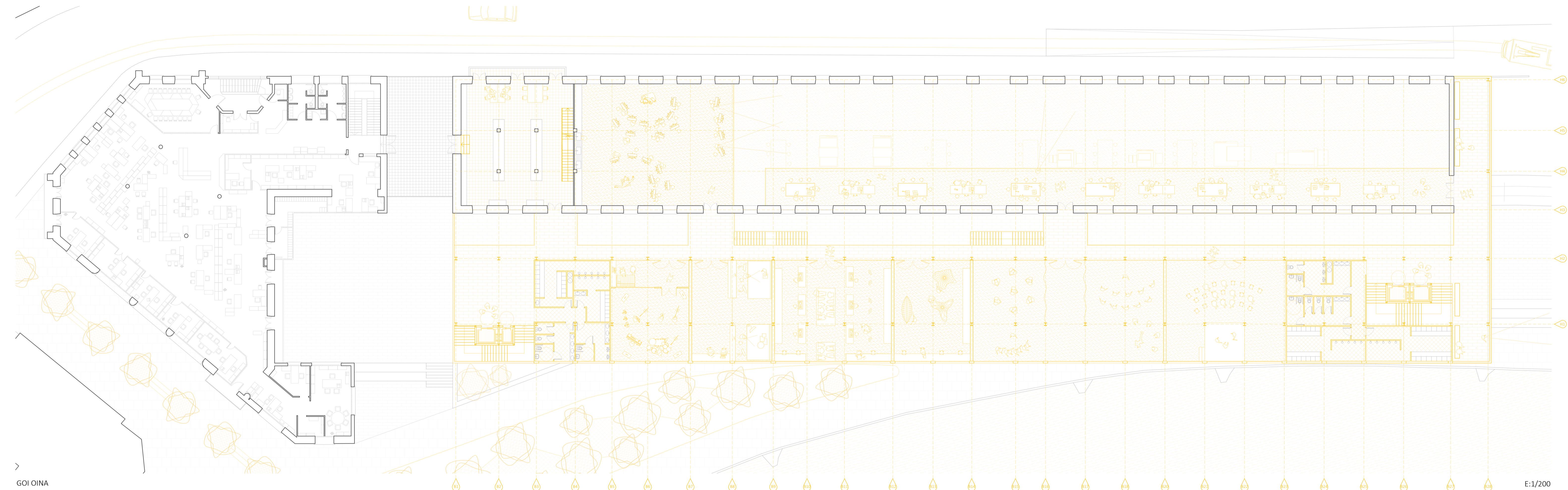


04_ENKARNAZIO ELIZAREN ARDATZAREN IREKIERA

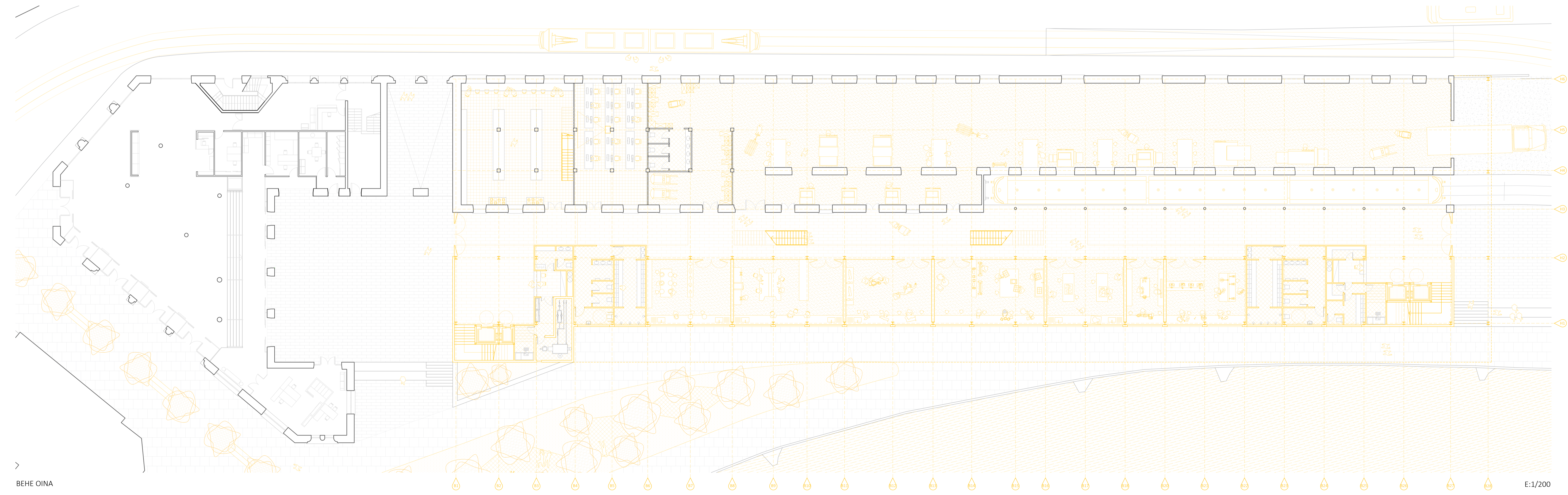
Azkenik, Enkarnazio elizak eta ibaiertzak lotzen dituen ardatza landu da. Horrela, eliza ibaiertzera irekitzeko nahian, Atxuriko geltokia osatzen duten bi bolumenen arteko transizioa baxak pasura irekitzeko dira. Baxo horien irekierak bi bolumenak gutxi ezberdintzea ahalbidetuko dute. Bolumen horiek funtzio ezberdina beteko dute: alde batetik bolumen nagusian Euskotrenen bulegoak eta trnbia kontrolatzeko beharrezko zerbitzuak txertatu dira; bestetik, hangarra osatzen duen bolumena landuko da aipatutako arteen produkzio zentroa izateko.





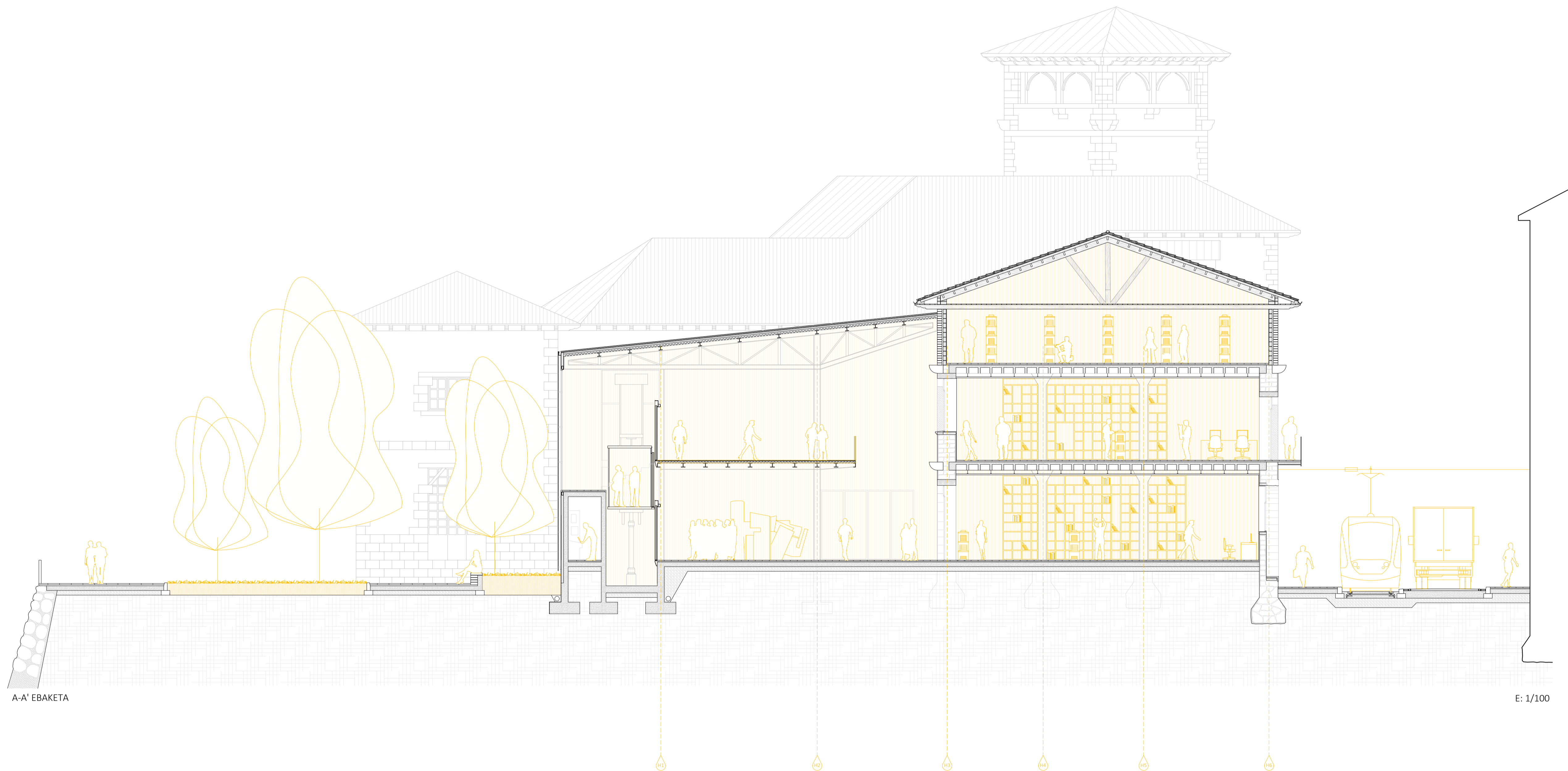
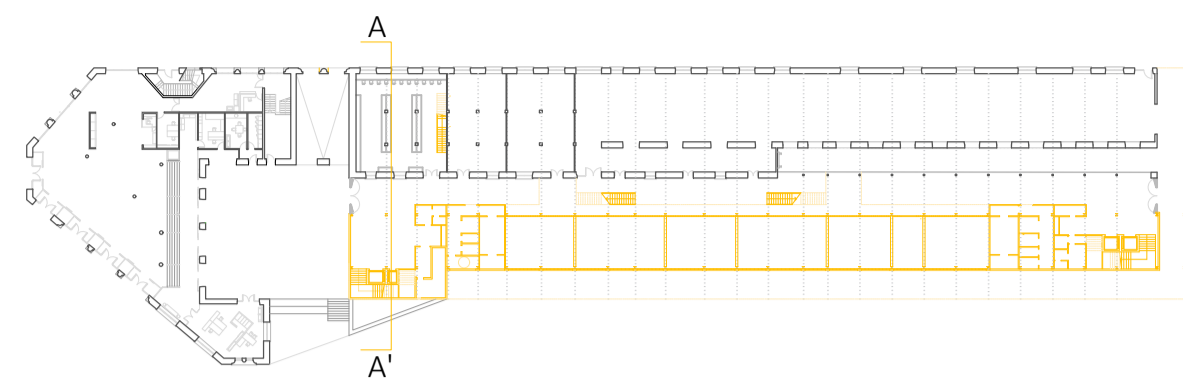


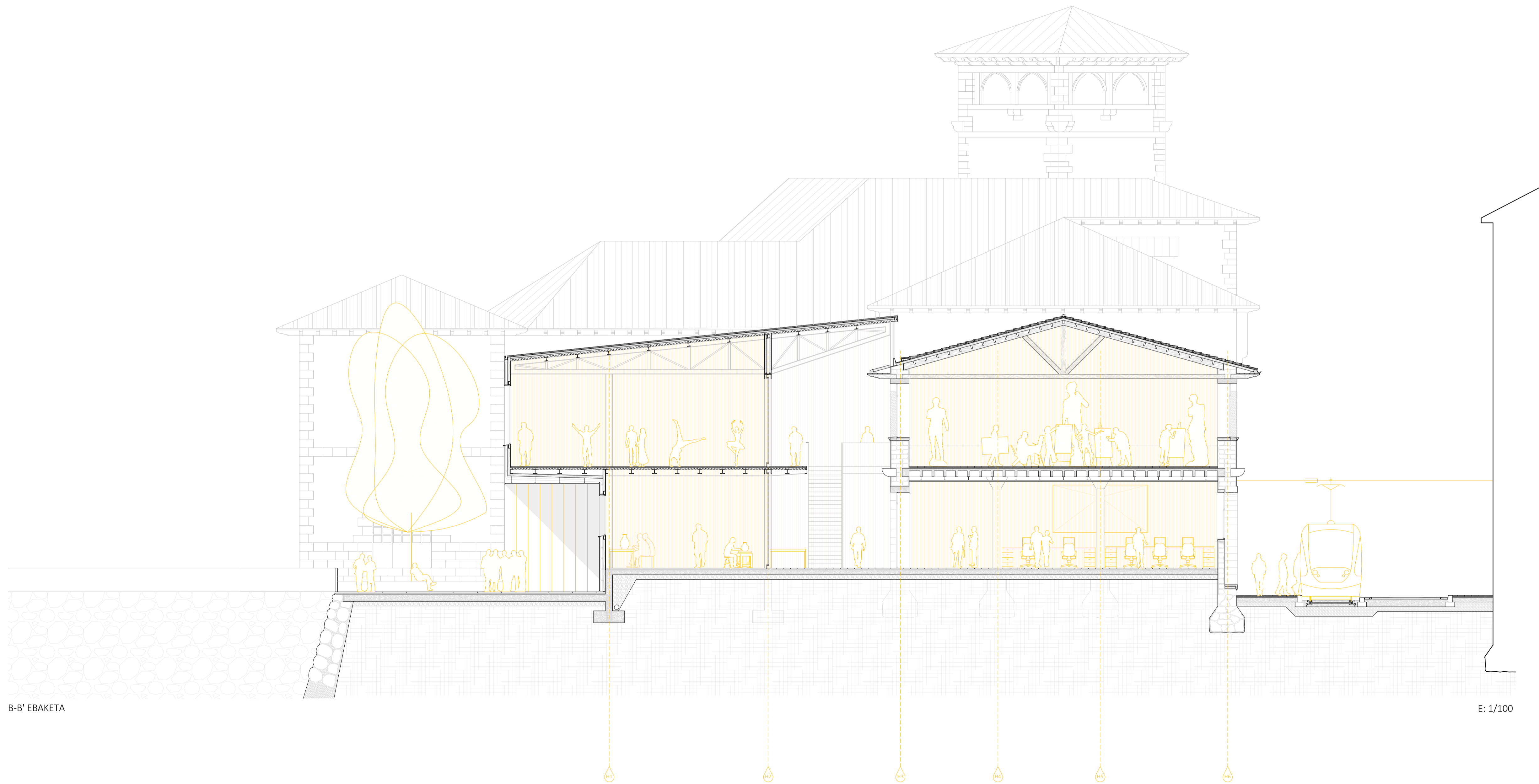
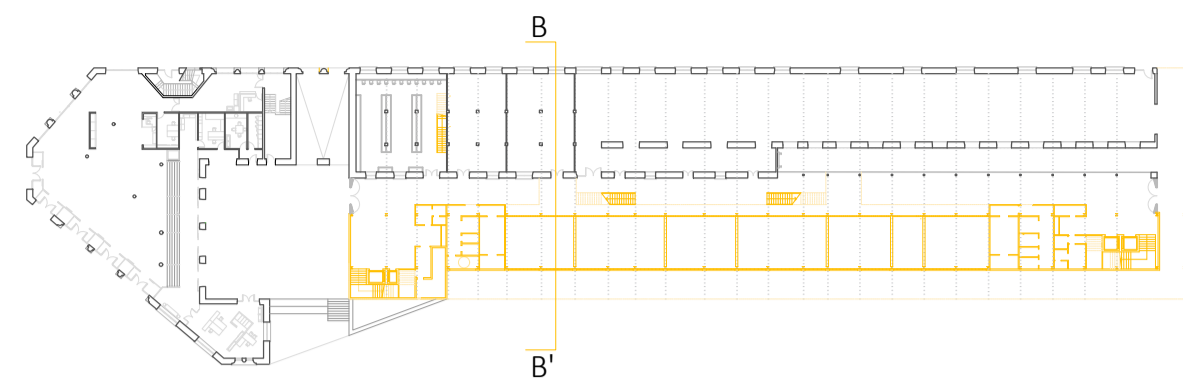
E:1/200

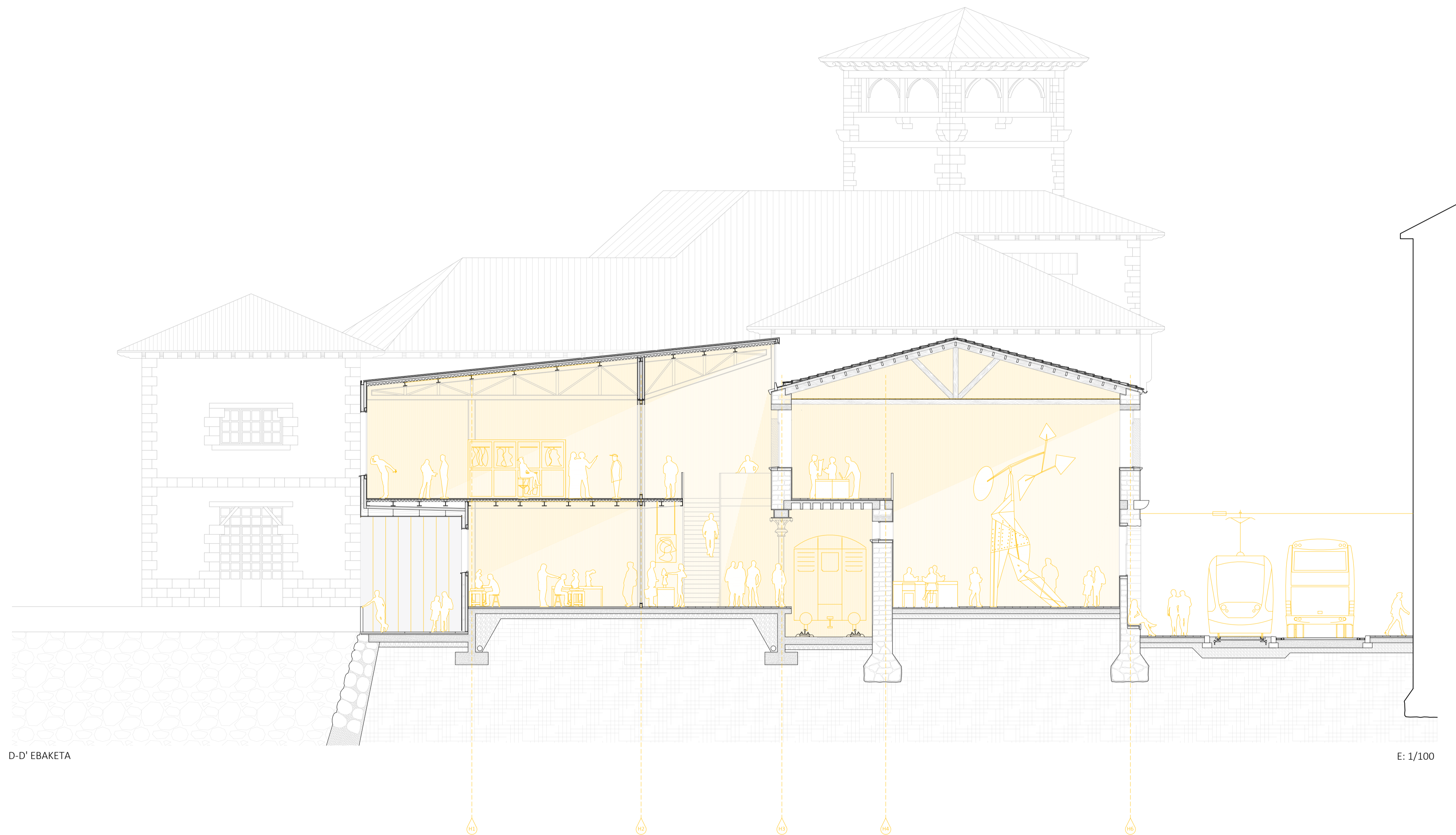
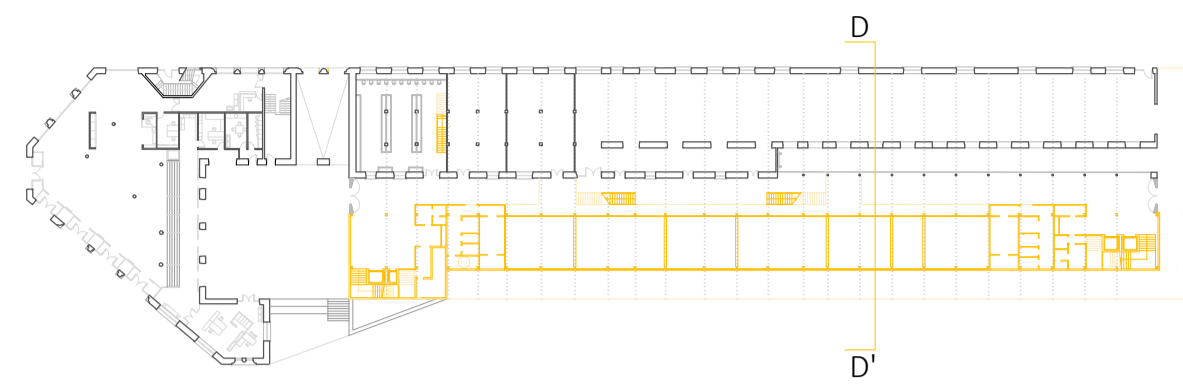


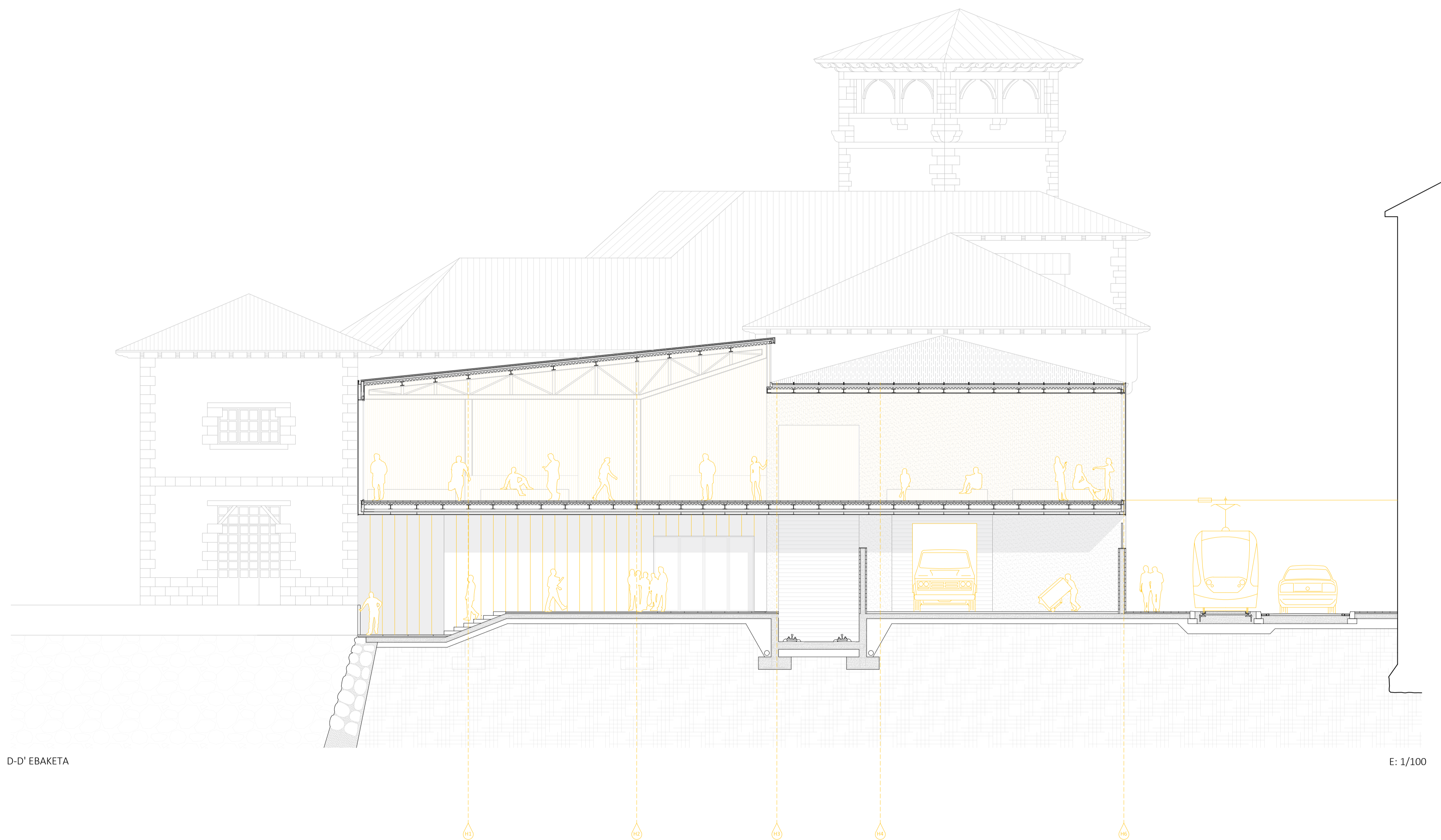
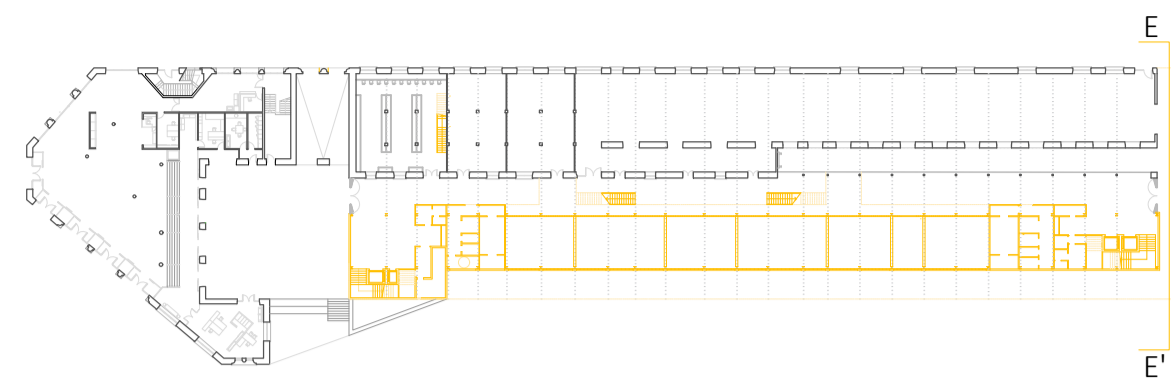
E:1/200

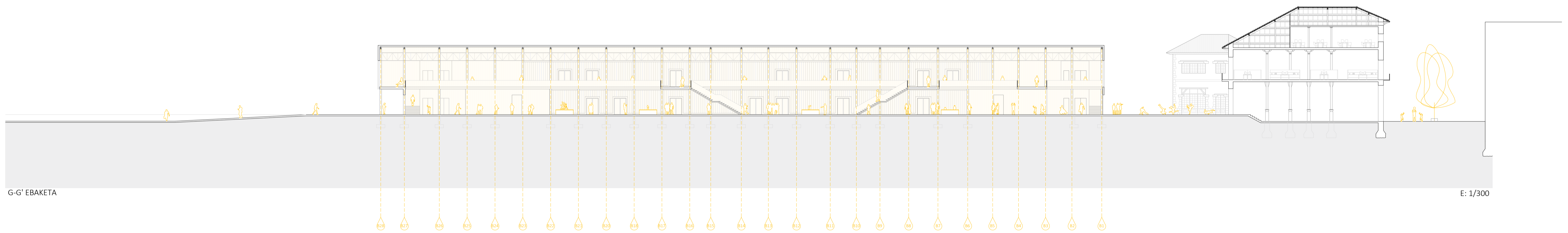
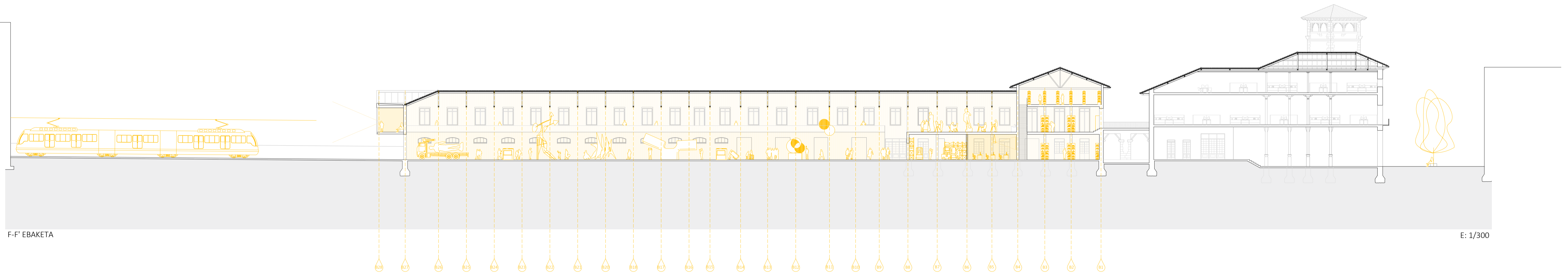
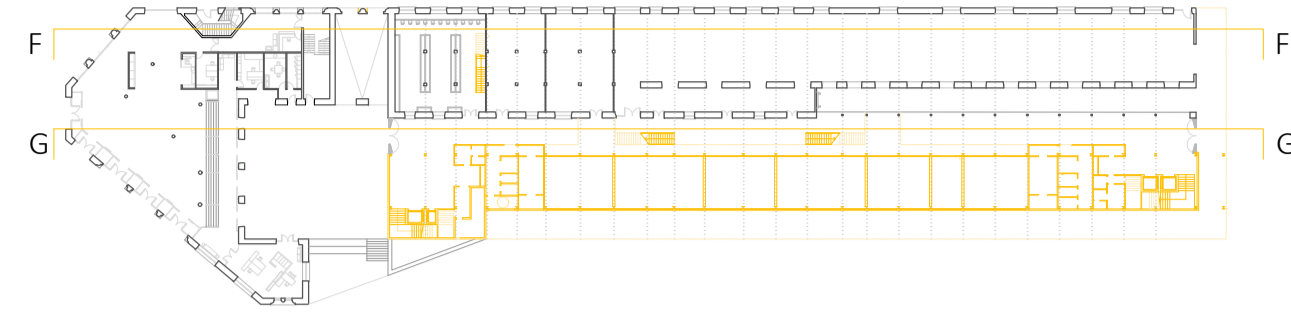
ART STATION
 Arteen Produkzio Zentroa
 Atxuriko Tren Geltokian
 Ikaslea: Jorge Presa Feijoo
 Tutorea: Iñaki Begiristain Mitxelena
 Gradu Amaierako Lana 2019/07/05

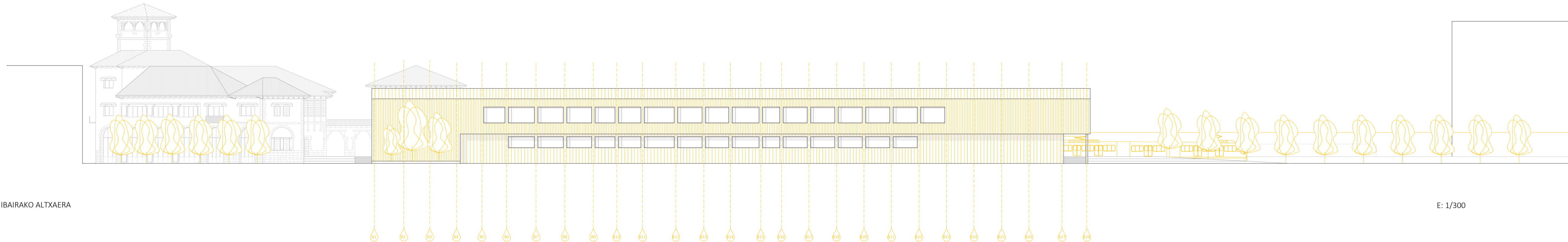






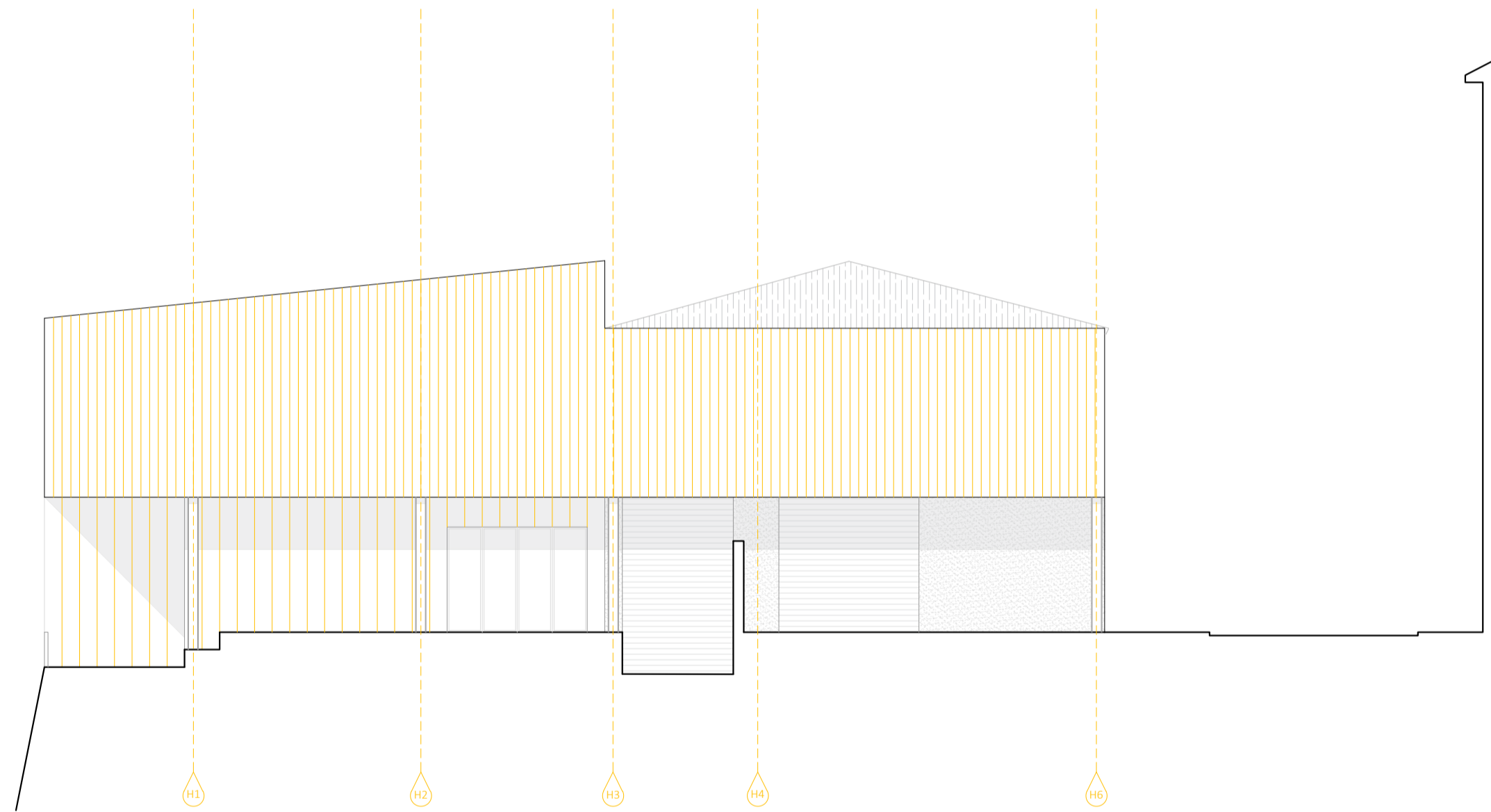






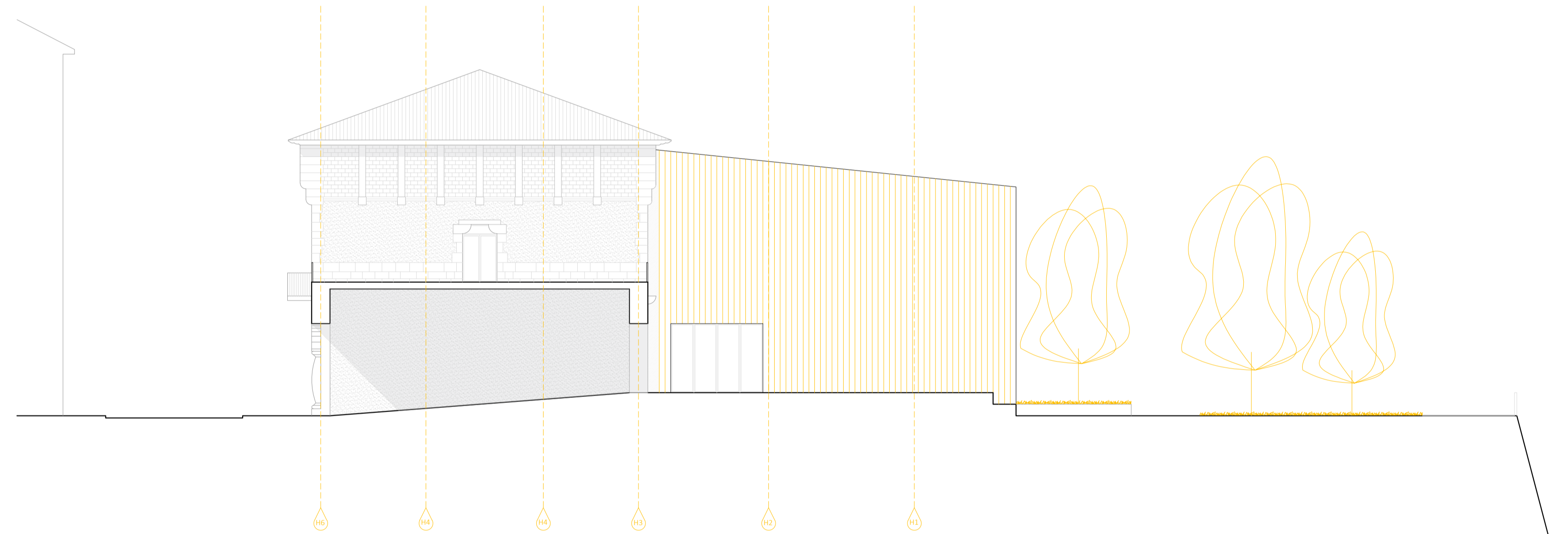
IBAIRAKO ALTXAERA

E: 1/300



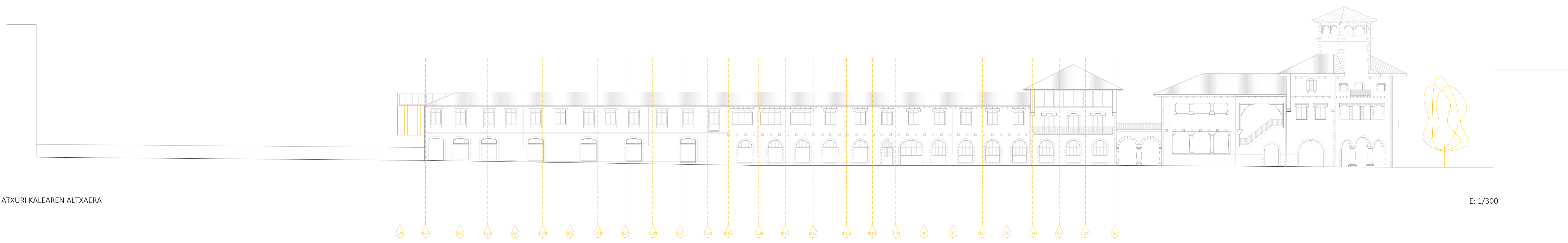
PASEORAKO ALTXAERA

E: 1/150



GELTOKIRAKO ALTXAERA

E: 1/150



ATXURI KALEAREN ALTXAERA

E: 1/300

