

La escuela se reparte en 5 plantas, una bajo rasante y el resto sobre rasante.

**PLANTA SÓTANO**

A la planta sótano se puede acceder de diversas maneras.

En primer lugar por la escalera principal que nos dirige desde la planta baja. Al bajar por esta gran escalera de 5 metros de ancho llegamos a un gran hall que organiza el espacio. Este hall sirve a su vez de hall de entrada al teatro. La escalera servirá de punto de encuentro, reunión, como un graderío en el que poder estar, de ahí su gran anchura.

Otra forma de acceso sería entrando desde la plaza exterior, de la misma forma entraríamos a un distribuidor que conecta el hall con la zona de talleres, almacén, vestuario y camerinos.

El tercero y último acceso se efectúa desde una escalera secundaria situada en la zona noreste.

Además de esto, en esta planta encontramos también una pequeña cafetería y unos aseos para los estudiantes o los espectadores.

En esta misma planta aunque a una cota inferior, encontramos en garaje con 34 plazas de aparcamiento. Este se mantiene exento del conjunto. Su acceso se realizará por la plaza citada anteriormente.

**PLANTA BAJA**

El acceso a la planta baja se efectúa también desde diversos puntos.

En la zona sur del edificio encontramos el acceso principal (una combinación de rampa y escalera) que nos dirige a una cota superior.

A su vez en la parte este hay una escalera que también nos llevaría a este nivel, y en la zona norte una rampa.

En esta planta únicamente se encuentra un gran hall, la secretaría, el gimnasio y unos vestuarios, repartidos en dos cajas de cristal ubicadas cada una en un punto de la L.

Si continuamos nuestro recorrido desde la escalera principal, nos topamos de frente con una de estas cajas, que alberga una gran escalera como la anterior descrita, pero esta vez con bancos corridos en la escalera, y la secretaría. Alrededor de esta escalera existe un gran patio que recorre toda la altura del edificio.

El otro cerramiento de esta planta contiene el gimnasio, los vestuarios y una escalera secundaria.

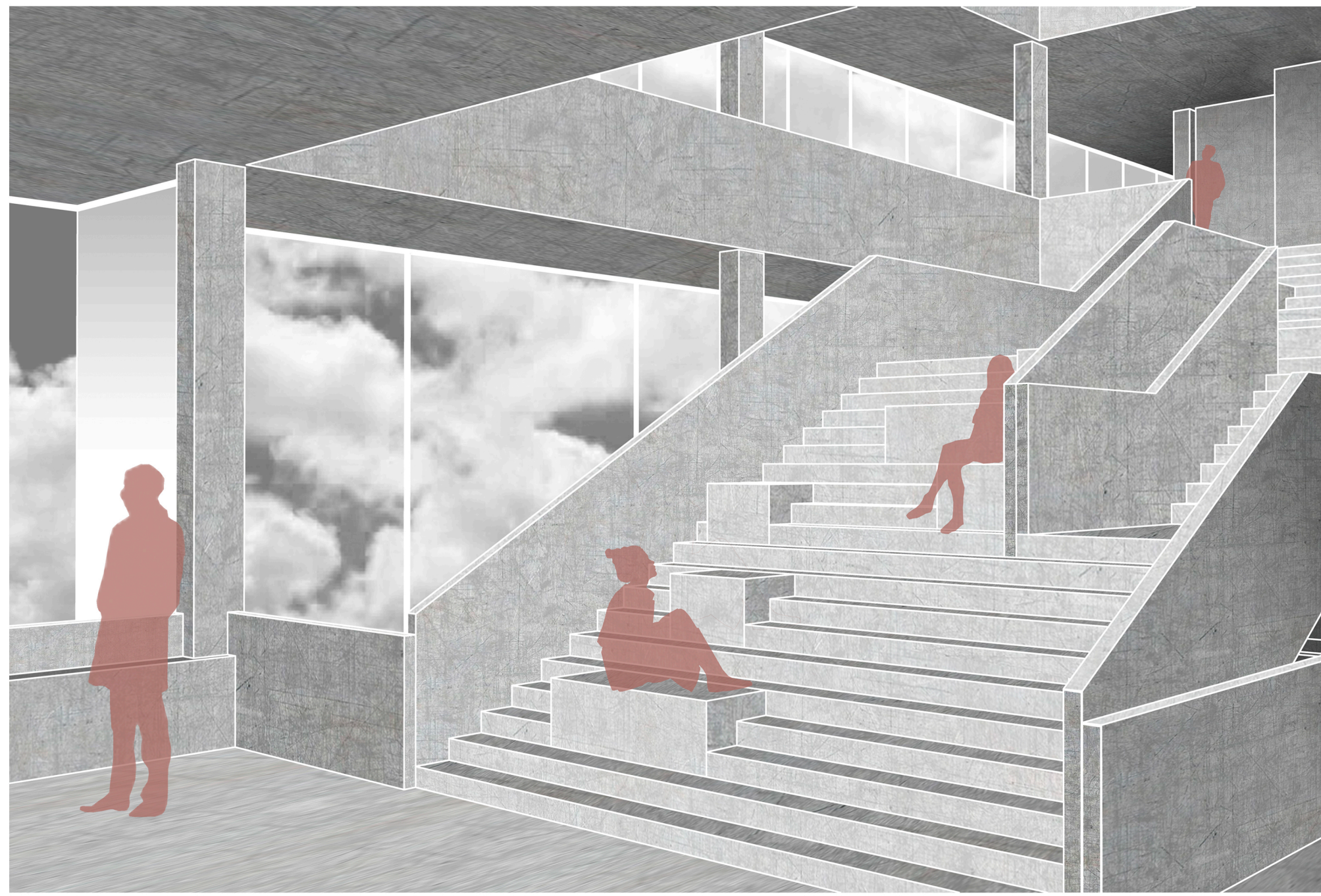
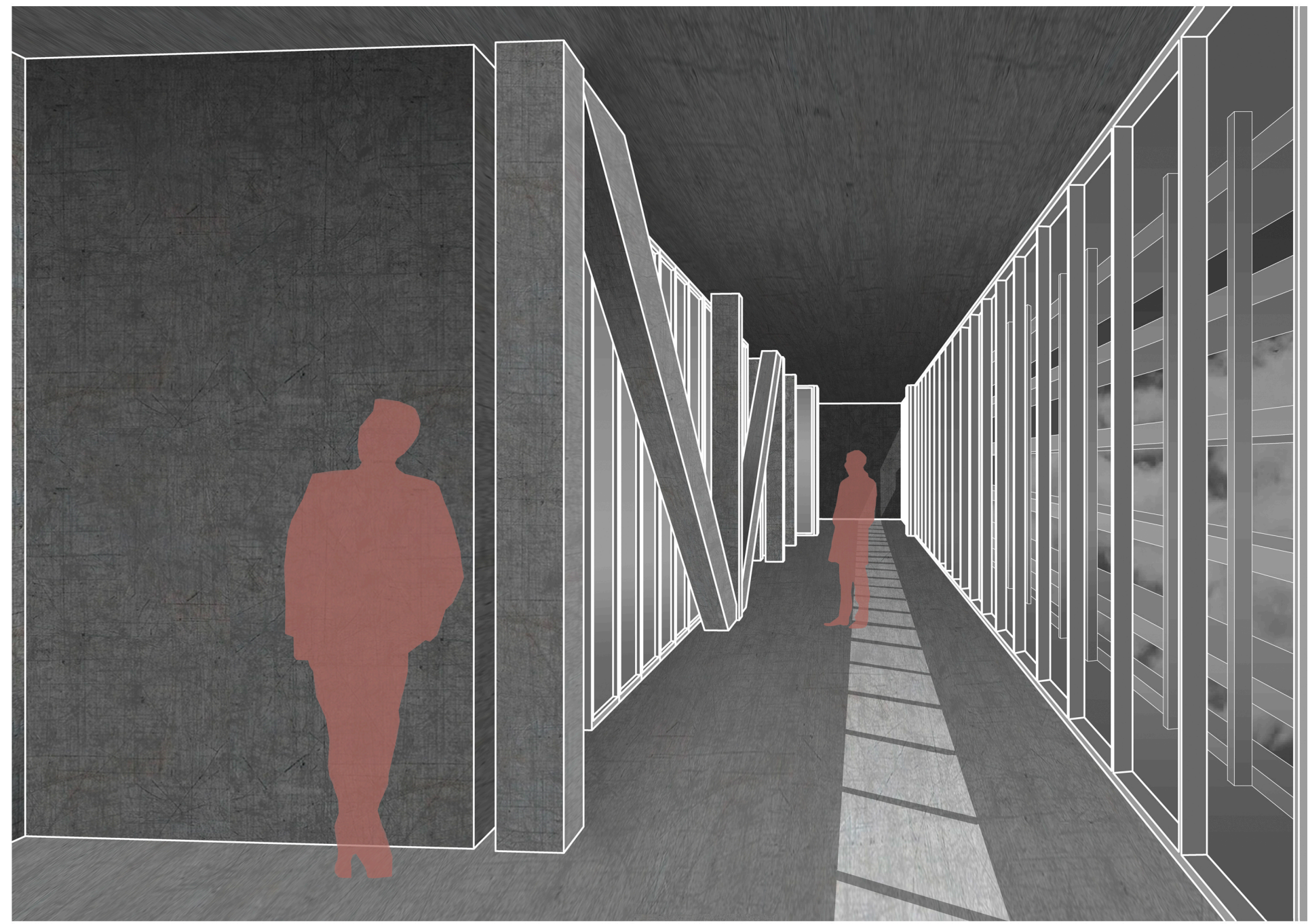
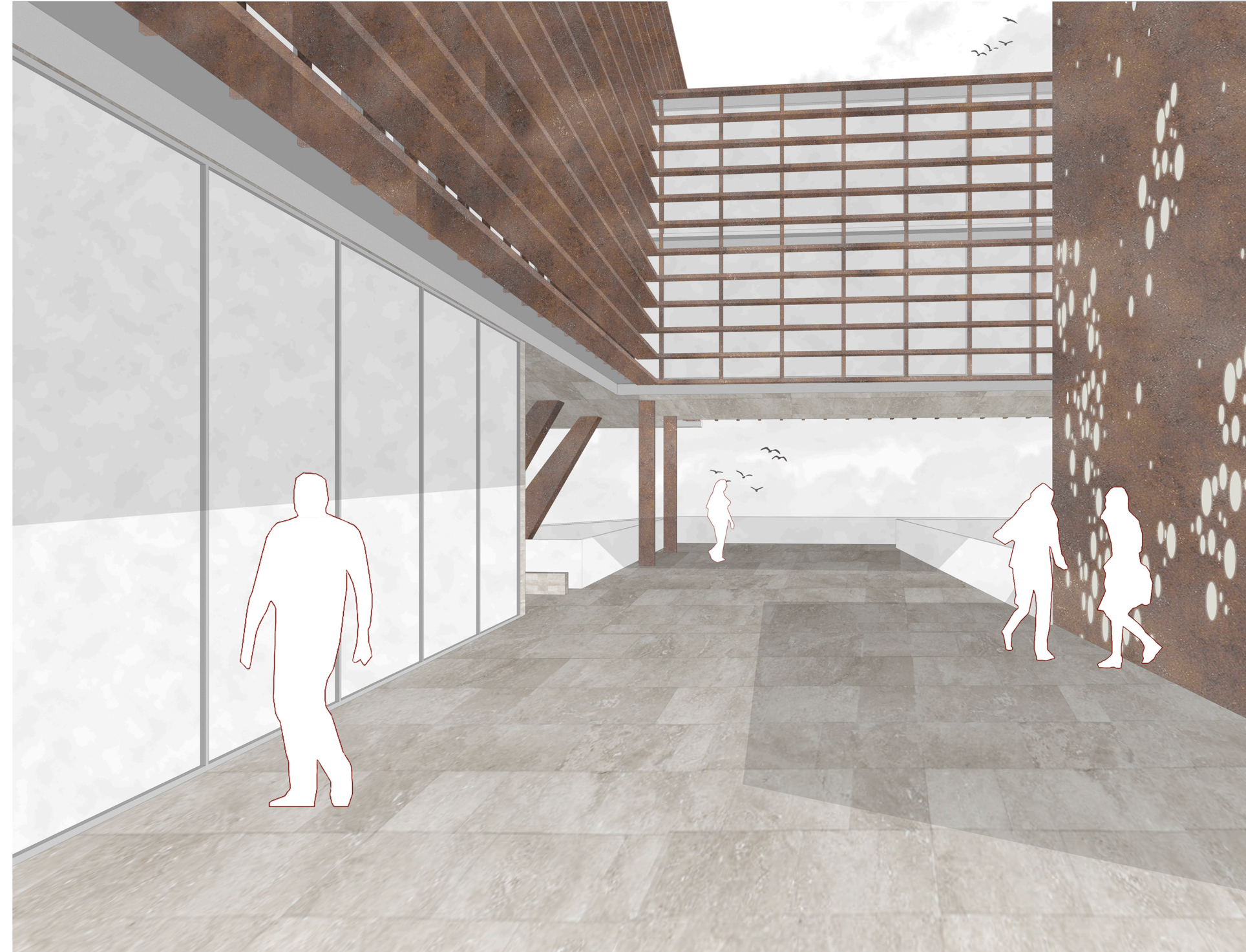
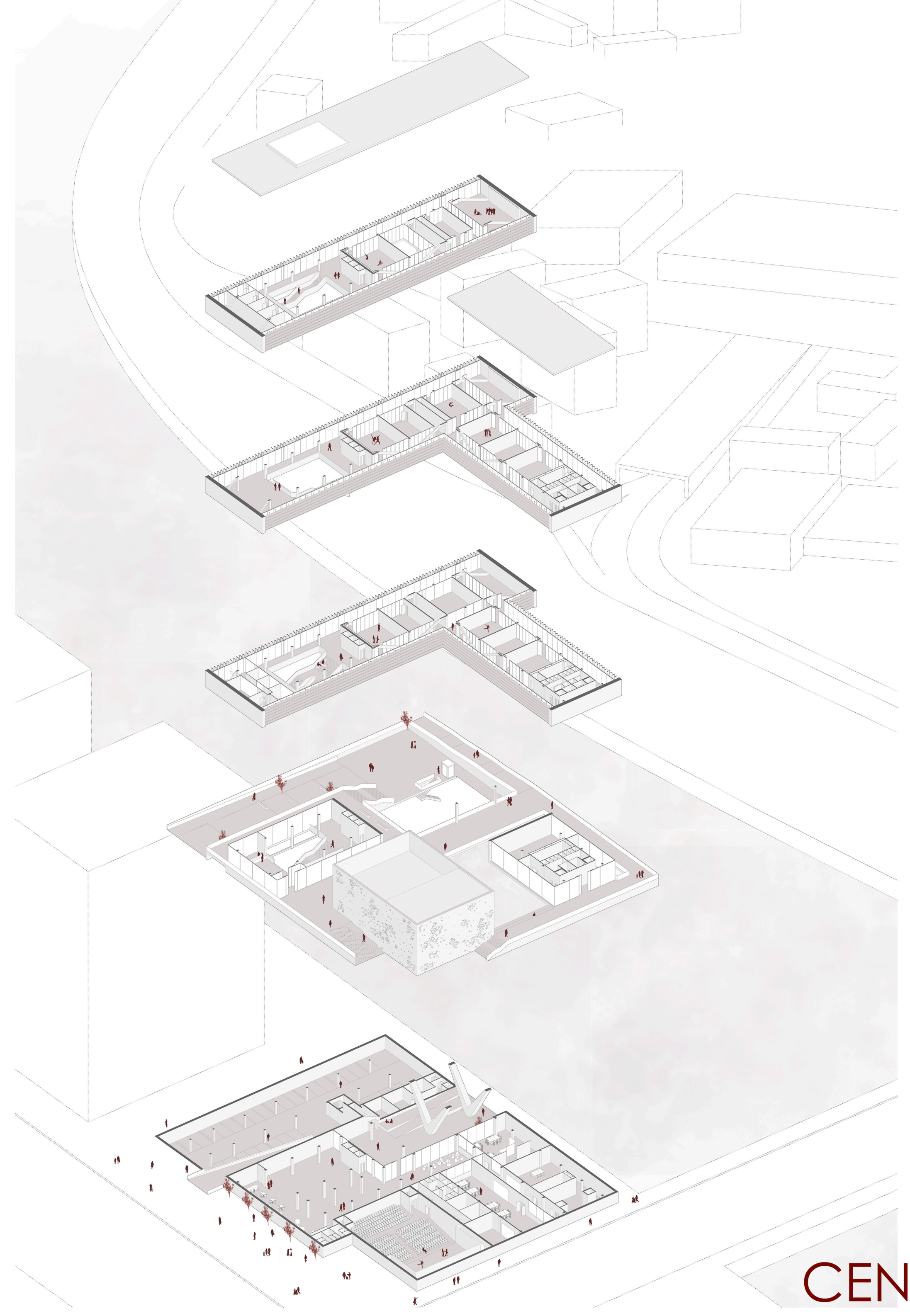
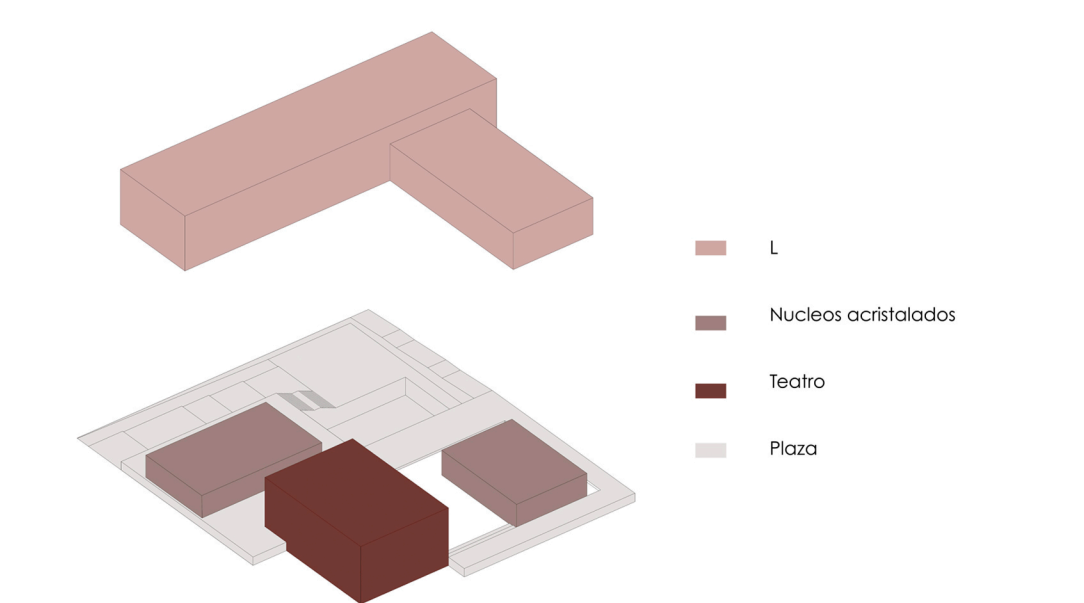
**PLANTAS SUPERIORES**

En el resto de plantas encontramos las aulas, situadas en la parte central, rodeadas por dos galerías de 3m que distribuyen el espacio. Estas galerías pretenden ser una zona de estar. Por ejemplo si hoy que esperar a una clase las galerías pueden ser una zona en la que sentarse, correr, saltar, calentarse antes de entrar al aula de danza...

Las aulas, serán aulas polivalentes, podrán usarse tanto para teatro como para danza. Como ya hemos dicho, están rodeadas por dos galerías, o las cuales pueden quedar totalmente abiertas con un sistema de vidrios móviles. Los caras vidriadas serán las paralelas a fachada, mientras que la separación entre aulas será opaca.

Las planta 1 y 2, constan de vestuarios en la zona este.

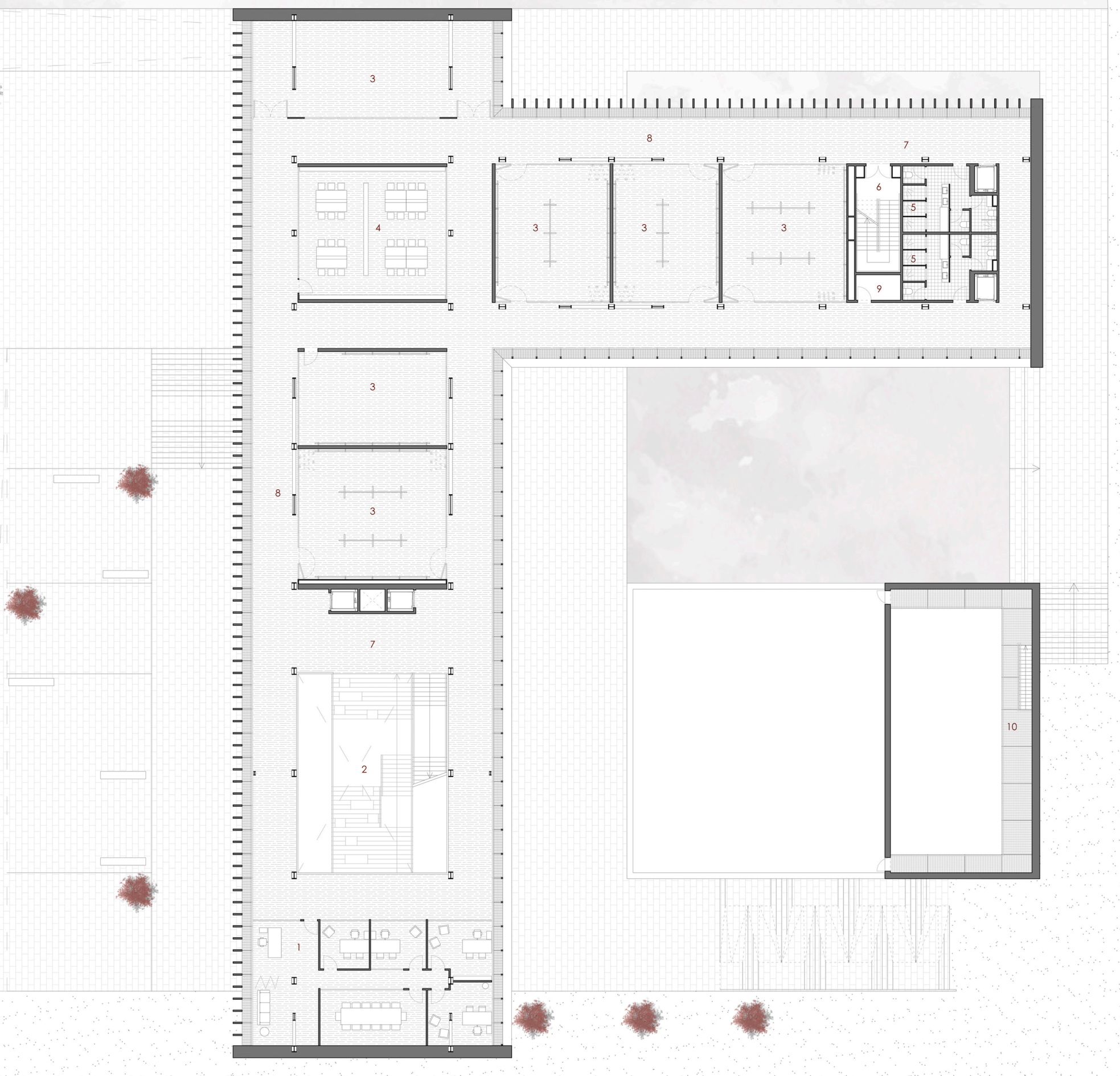
La tercera planta únicamente se alza en el brazo largo de esta L.



**CENTRO DE ARTE DRAMATICO, DANZA Y ESCENOTECNICAS de Zorrotzaurre Ainhoa Cabezón Axpe**

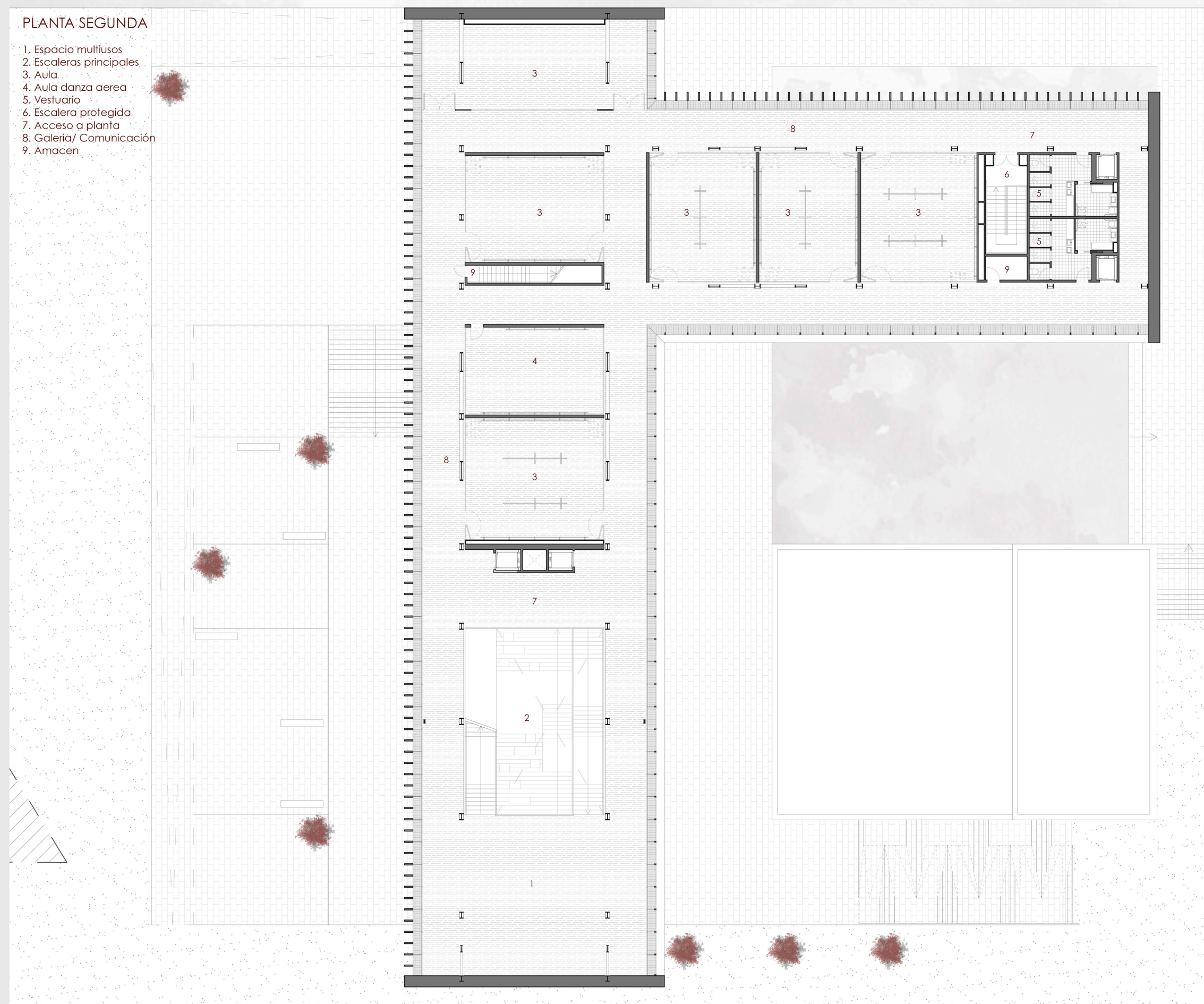
**PLANTA PRIMERA**

1. Administración
2. Escaleras principales
3. Aula
4. Biblioteca
5. Vestuario
6. Escalera protegida
7. Acceso a planta
8. Galería/Comunicación
9. Aseo
10. Pasarela teatro



**PLANTA SEGUNDA**

1. Espacio multifuncional
2. Escaleras principales
3. Aula
4. Aula danza aérea
5. Vestuario
6. Escalera protegida
7. Acceso a planta
8. Galería/Comunicación
9. Aseo



**PLANTA TERCERA**

1. Aula
2. Escaleras principales
3. Aula
4. Aula danza aérea
5. Acceso a planta
6. Galería/Comunicación

