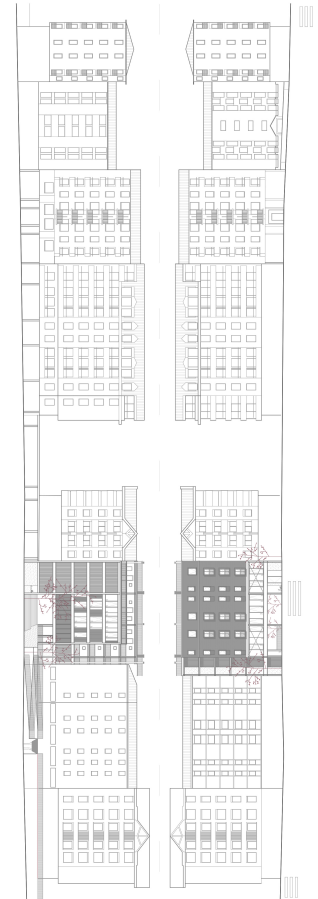
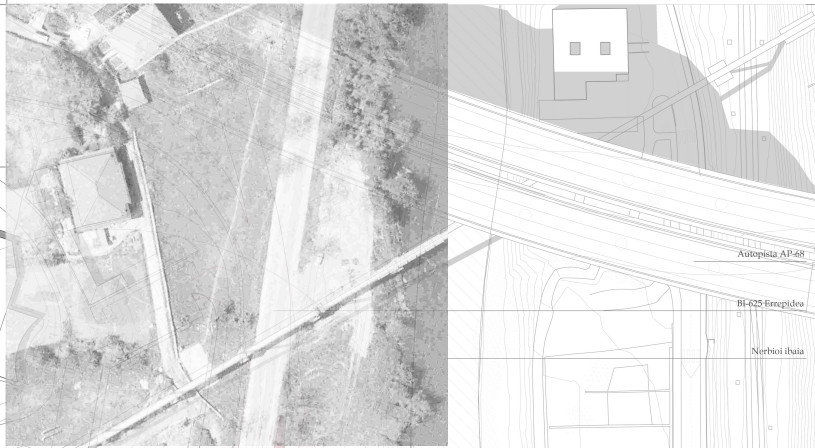


MARTIARTU AUZOA



AIXARTE AUZOA

Autopista AP-68

BI-625 Errepidea

Nerbioi ibia

Haur eskola

Otofoto 1975
Uholdeak eta AP-68
autobidea baino
lehen.

INTERBENTZIO ZONA

Maria Madalena Eliza

Garategunea

"Poli" eraikina

Udaletxea, eskola zaharrak

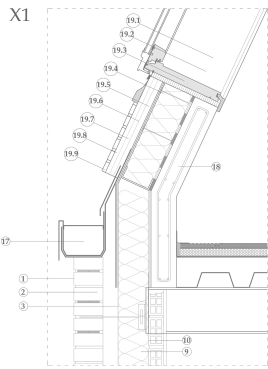
Liburutegi berria, udaletxe zaharra

- I1** Errepidearen eraldaketa
- I2** Kirolak eraikina
- I3** Zubia
- I4** Parkea
- I5** Aixarte 1
- I6** Espazio publikoa

ARRIGORRIAGA HERRI ZENTROA

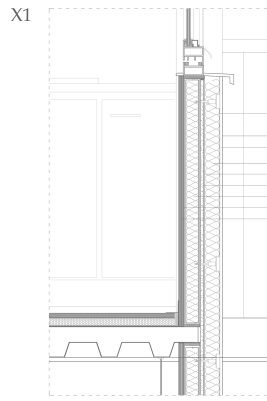
MARTIARTU HERRITARATZEN

Nerbioi ibaiak Arrigorriaga herria segregatzen duen einaen Martiartu auzoa banatuta usten du, konexio ahulekin herri zentrotik gertu egon arren.



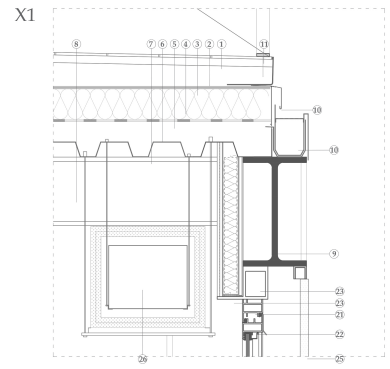
Fatsada zati okertua

- 1 - Bitako klinter terrakota adrekoa
- 11 - S&S2-facem
- 2 - Aire kamara azarotua
- 3 - Isolamendua
- 9 - Foramu handiko tabile adrekoa
- 10 - Akabera
- 17 - Erreteta
- 18 - Homoginoko losa okertua
- 19 - GECCOL TERM (SATI / ETRCS) CERAMIC
- 19.1 - Motero inakorra
- 19.2 - Inpuzgaitza
- 19.3 - Isolamendua
- 19.4 - Enkarririk
- 19.5 - GECCOL Term gertza
- 19.6 - Sare buntzarria
- 19.7 - GECCOL Term gertza
- 19.8 - Motero inakorra
- 19.9 - Adrekoak inantzen dituzten osatutako paxak alabera motuan
- 20 - Velux motako leihoa
- 21 - Inpuzgaitzaren sinterkereta



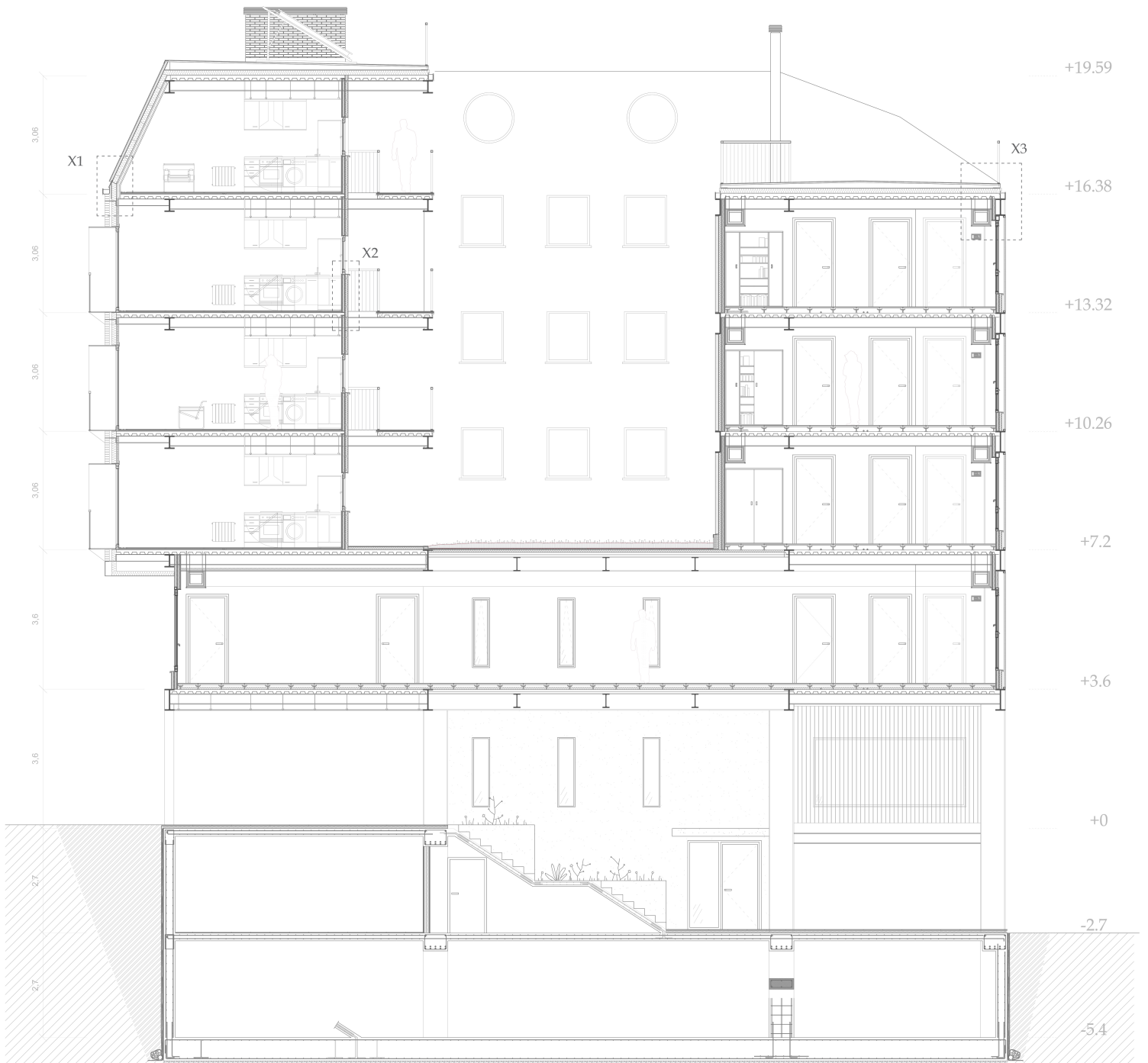
Ezebitza blokearen bego sarpiega

- 9 - Isolamenduaren euskarriak
- 10 - Isolamendu panela Knaufl EPS
- 11 - Motero inakorra
- 12 - Knaufl Aquapanel Outdoor panela
- 13 - Muntaga bitarteko isolatzailea
- 14 - Knaufl A sarta
- 15 - Knaufl A-BV sarta
- 24 - Laminia buntzarria
- 25 - Motero alabera azkilo gromaluru



Balgo erakina fatsada eta estaldia

- 1 - Balgoak motero kapari euskarriak
- 2 - Malla motoko motero kapu 3 zm - 10 zm
- 3 - Inpuzgaitza
- 4 - Isolamendua 12zm
- 5 - Lurrinaren koartzako balbena
- 6 - Harritza
- 7 - Xalla grotakua Cotraplus
- 8 - Halaekoa IPE270
- 9 - Halaekoa IPE550
- 10 - Erretika
- 11 - Saramda
- 23 - Diklatzio-juntura
- 24 - Dised
- 25 - Lehoi-ohal mugikorra erretetan
- 26 - Atarigapen hebi balbena Knaufl Fireboard motokoa



+19.59

+16.38

+13.32

+10.26

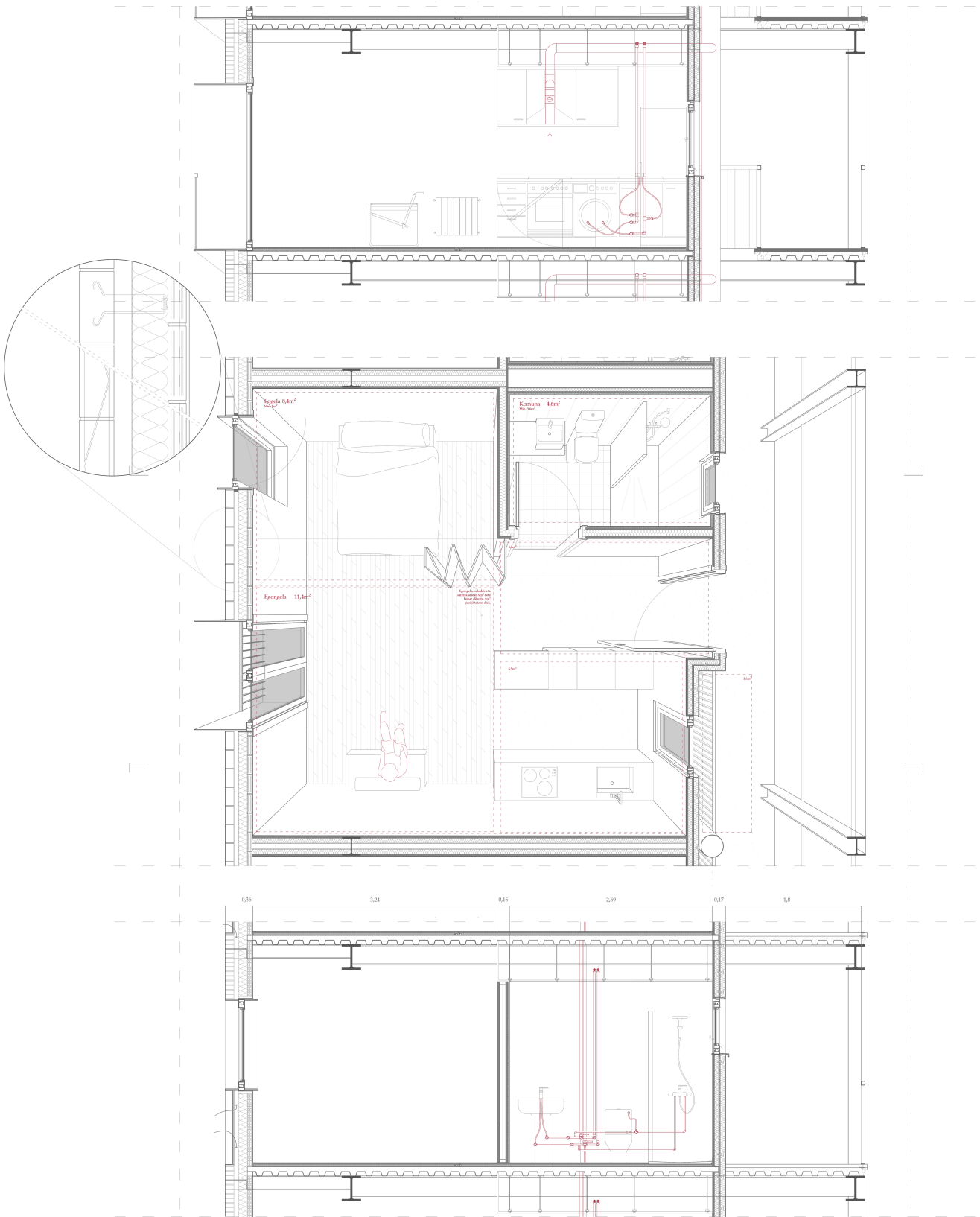
+7.2

+3.6

+0

-2.7

-5.4



Etxebizitza pasabideen irudia.
Pasagune erdian, Marina Abramovic eta Uwe Laysiepen artisten "Imponderabilia" performance-a. 1977an bitartean erakusketaren sorrerako atean biluzik jarri ziren. Bostlurak haiek artean pasa behar zuten kontaktatu fisikoa ekiditi ezinik.



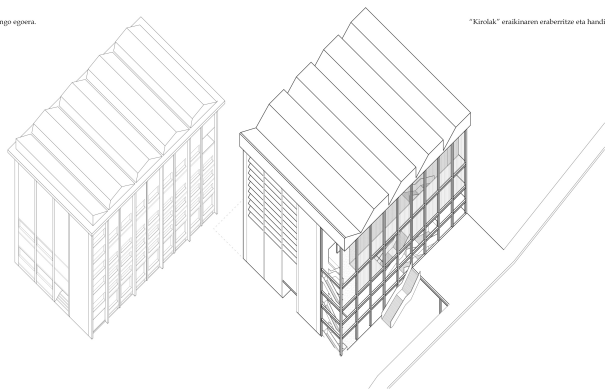
Etxebizitza barruko irudia,
pizta mugikor eta enalagierrik espaziorari aukera antzak ematen die.
Beuys artista hiru egonez koiote basati batekin itxi egin zen galeria baten egongela batean, espazio mugatuaren eta elkarbizitzaren bitartez arte kritikoak sortuz.



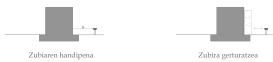
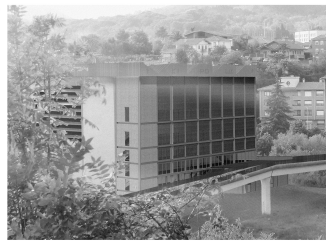
Egonetaren balkoiaren burritiko ikuspuntua.
Barandak kanporalderantz begiratzen Salvador Dalí-ren "Figura en una finestra".



"Kirolak" eraikinaren gaur egungo egoera.



"Kirolak" eraikinaren eraberritze eta berritzea.



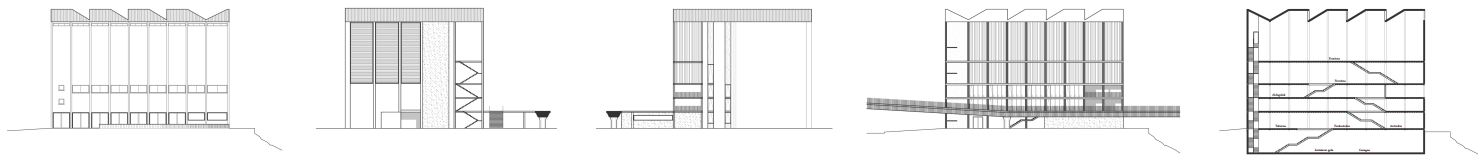
Zubaren handipena

Zehira gerturaztea



Estalkiaren birgaitzea

Hego fatxada ibra ireki



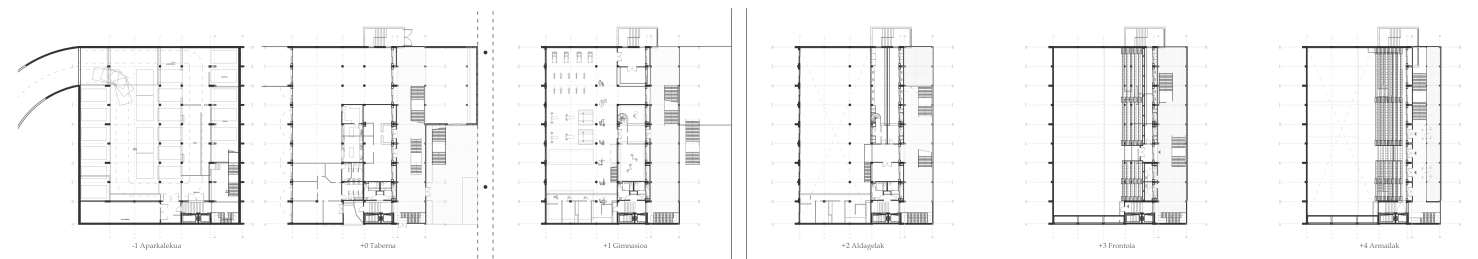
Mendebalde albaera

Hego albaera

Iparralde albaera

Ekialde albaera

Hego-lpar ebaketa, handipenaren modulotik



-1 Aparkalekua

+0 Taberna

+1 Gimnasioa

+2 Aklagailak

+3 Frontisia

+4 Armakak

Altuazak eta oinak 1/300 eskala



Karpoitiko infografia

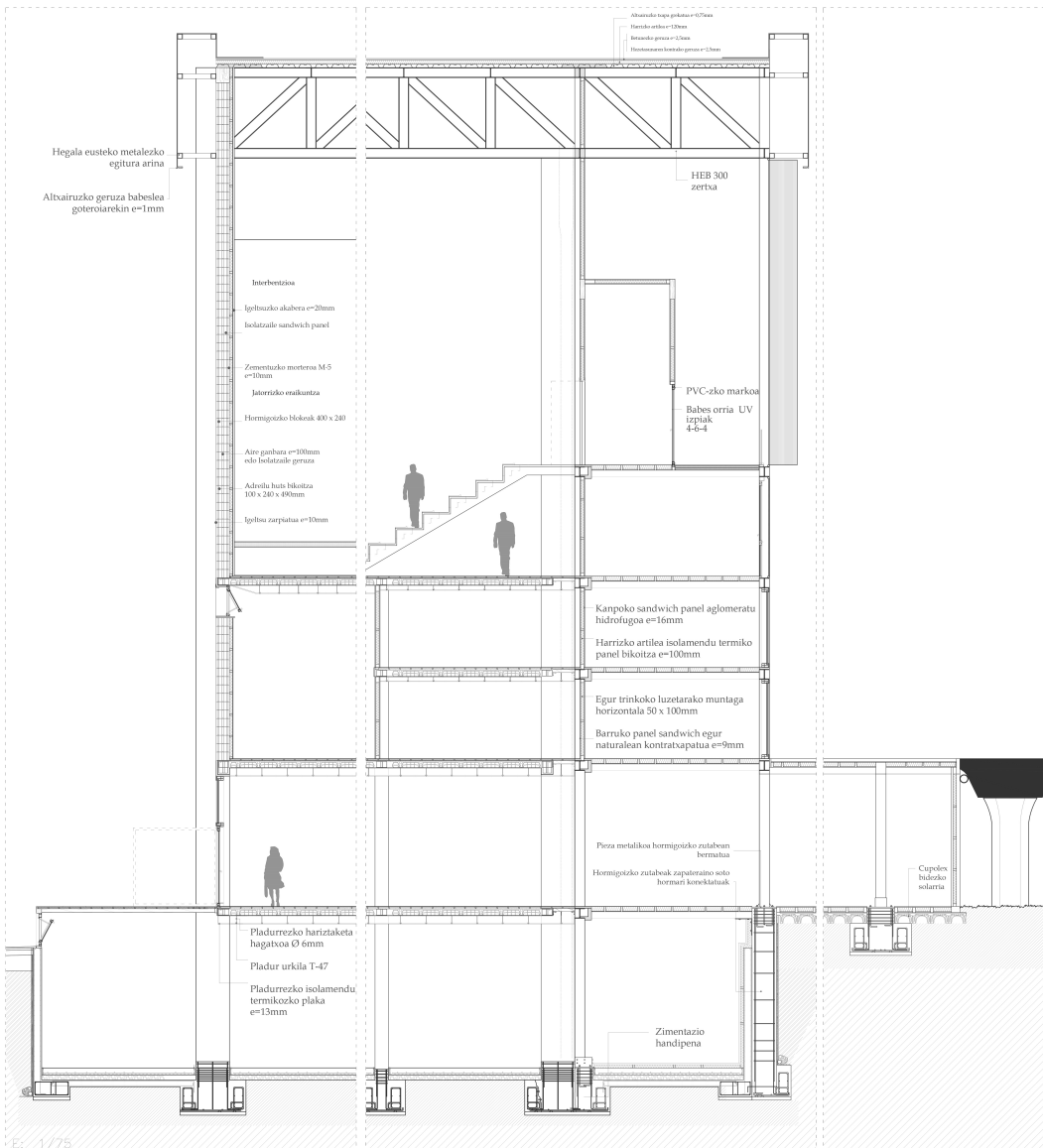
"Kirolak" eraikina Arrigorriaga herrian kokatzen den kirol eta aisialdiare erabileraz zuzen eraikina da.

1970an proiektatua eta 1983ko uholedeak gainditu ondoren, bere atsak itxi zituen duela hogei urte.

Inguru natural baina zailtasun bezetako zonale batean dago, birgaitze bat eskatuz beriz herritarrei zerbitzu egokia emateko birgaitze bat eskatuz.

Proiektu honek Arrigorriaga herriak gurutzatzen dituen mugari emandako soluzio desegokiak hobetzea du helburu.

"Kirolak" eraikinak Arrigorriagatzen artean presentzia handia du. Estalkiko "KI-RO-LAK" letrei jarraituz eraikin berriak da. Herritarrei aisialdi zerbitzua oparitzen zien eta nostalgikarekin gogoratzen dute erabileren egonlekuak urteak.



E: 1/75



Berrakabitik infografia

Itxura gogor eta hotza dutela diote beste batzuk, zuhaitzen artean agortzen den hormigoi bloke "titusari" inguruarekiko altua eta dimentsio handikoa da, integrazioa desegokia izanik.

"Kirolak" eraikina eta gainontzeko Martiartu azua zaitzen duen errepideak gaitzak bat sortzen zuten eraikin publikoarekin, irifigartasuna zailtzen zuelako.

Azua, 2004an eraiki zen zubiarekin areagotu zen. Zubi berri, estu eta luze honek Nerbioi ibaia, Kirolak eraikinaren eremua eta errepidea aliatuan igarotzen ditu, eraikina isolatutaqoa uliz.

Konezio elementua Martiartu azua eta herri zentroa lotzen ditu, baina gurutzazzen diuenerantz bide baldagarria da, gauen kovezi.

KIROLAK ERAIKINA
Martiartu erdigunera bidean eskuhartzea