



REHABILITACIÓN DEL CONVENTO DE LA VISITACIÓN SALESAS

en Donostia-San Sebastian

PLANOS

Alumna: Maria Atristain Mancisidor

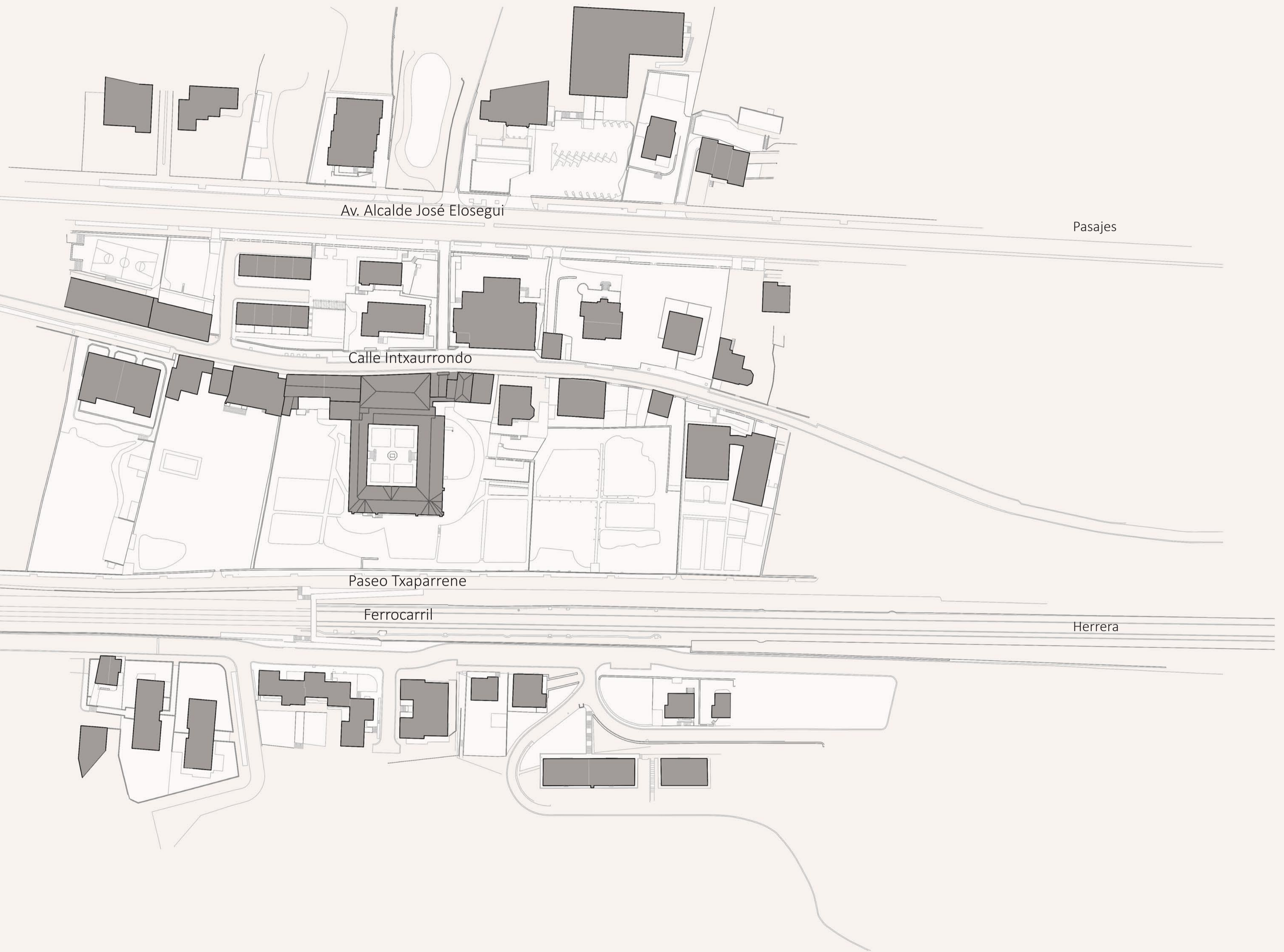
Tutor: Luis Ramón Sesé

TFG: 3 de julio de 2020



Donostia - San Sebastian

Intxaurrondo



Av. Alcalde José Elosegui

Pasajes

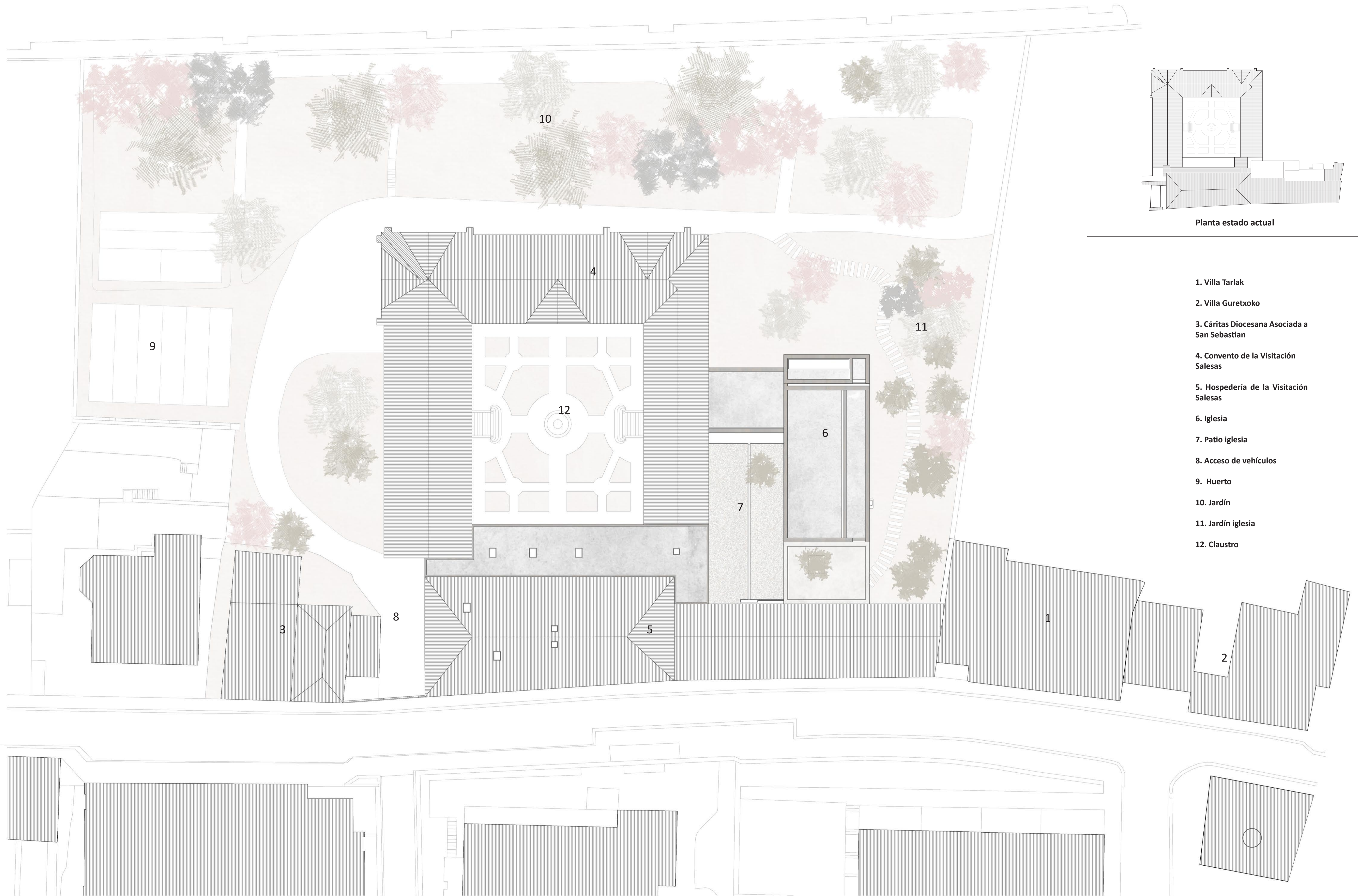
Calle Intxaurrondo

Ategorrieta

Paseo Txaparrene

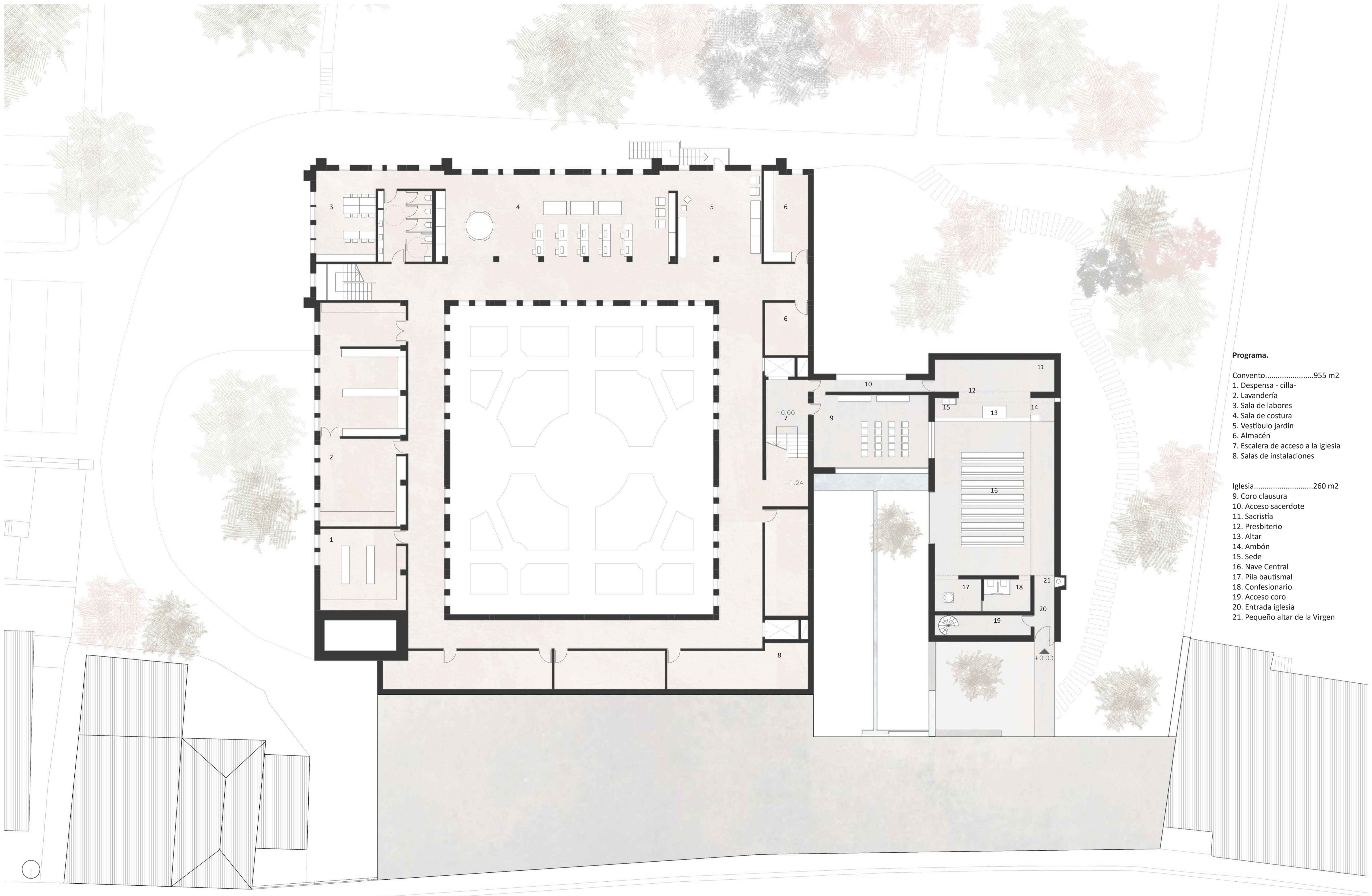
Ferrocarril

Herrera



Planta estado actual

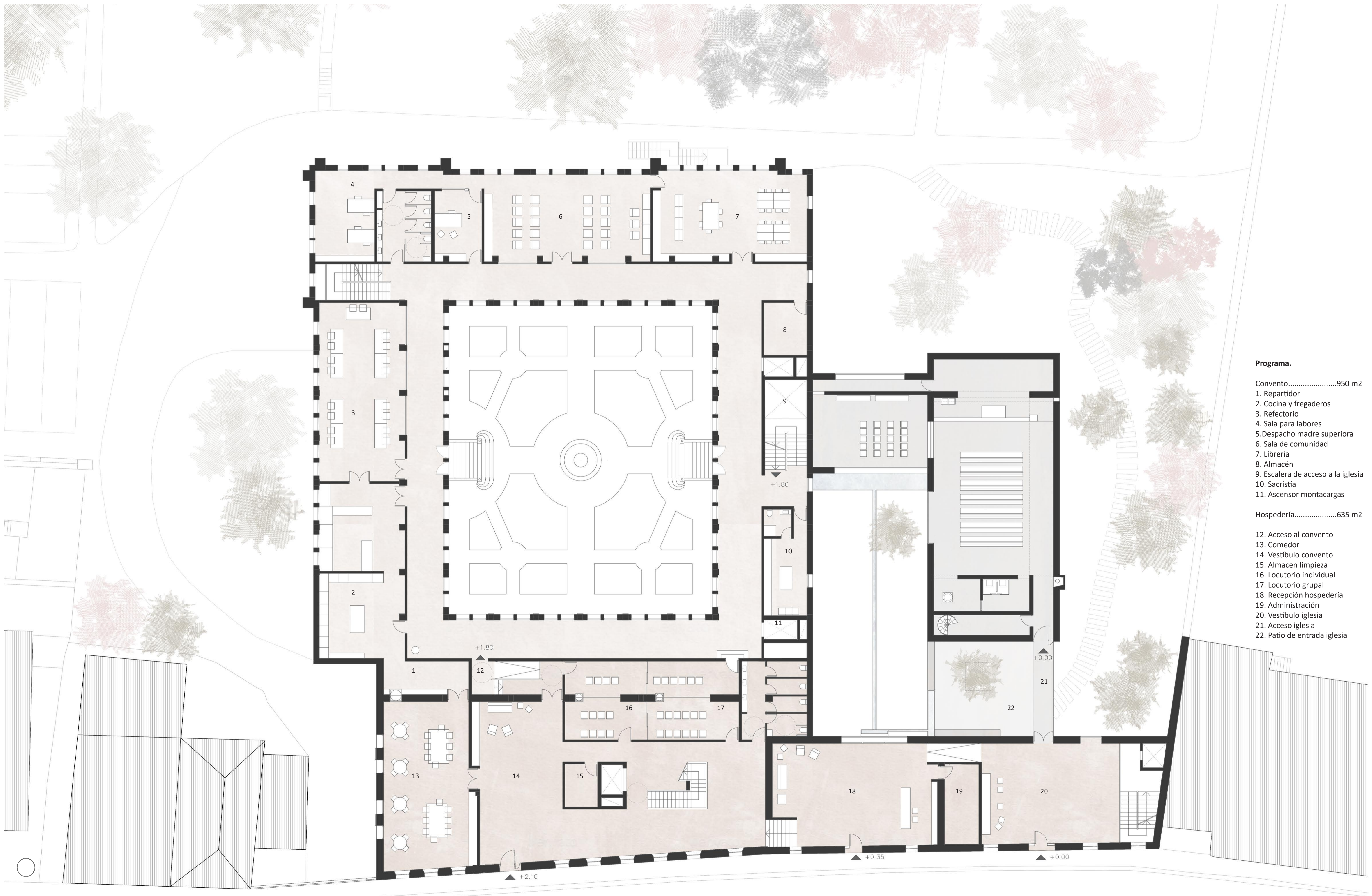
- 1. Villa Tarlak
- 2. Villa Guretxoko
- 3. Cáritas Diocesana Asociada a San Sebastian
- 4. Convento de la Visitación Salesas
- 5. Hospedería de la Visitación Salesas
- 6. Iglesia
- 7. Patio iglesia
- 8. Acceso de vehículos
- 9. Huerto
- 10. Jardín
- 11. Jardín iglesia
- 12. Claustro



Programa.

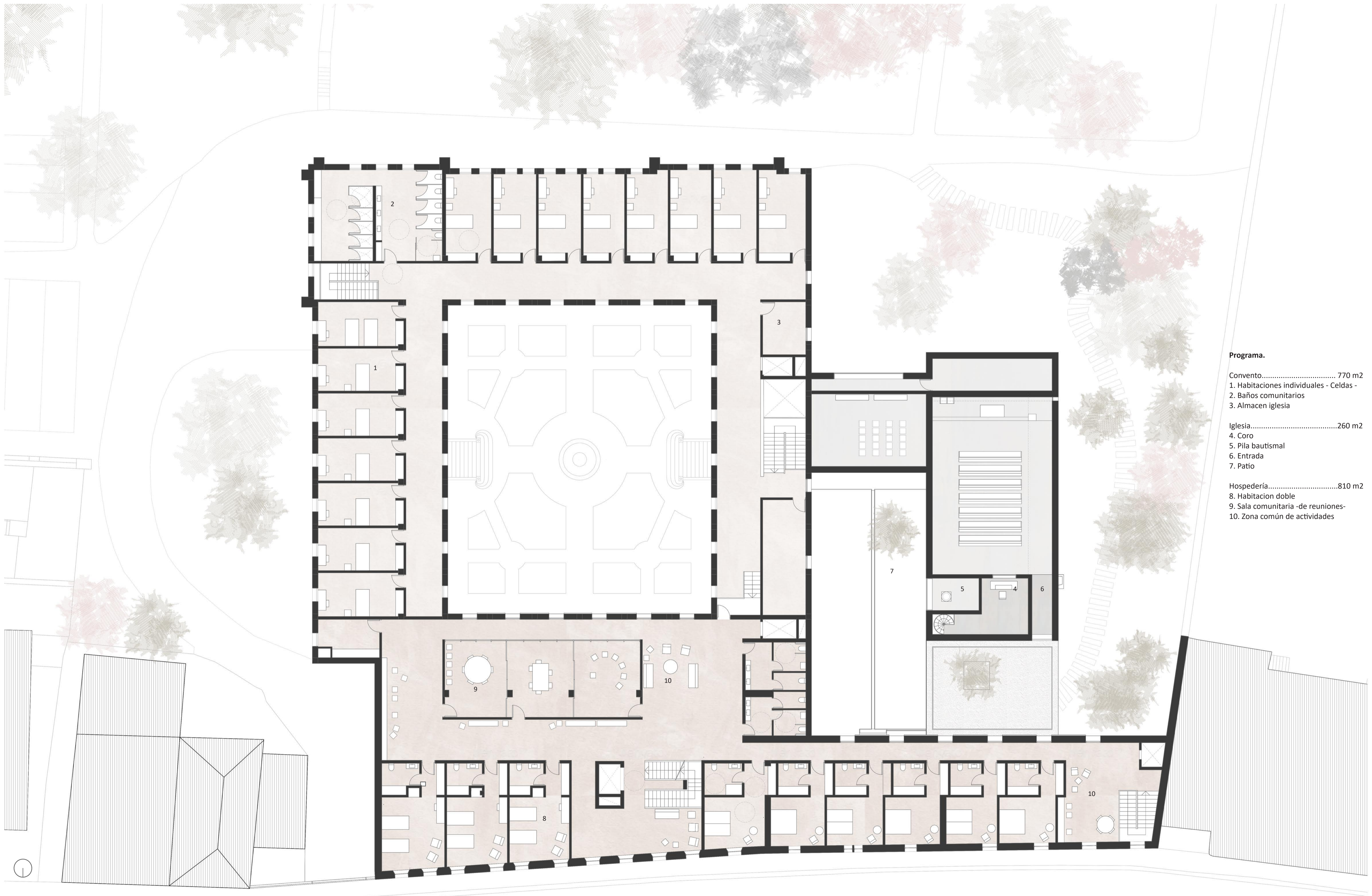
- Convento.....955 m2
- 1. Despensa - cilla-
- 2. Lavandería
- 3. Sala de labores
- 4. Sala de costura
- 5. Vestíbulo jardín
- 6. Almacén
- 7. Escalera de acceso a la iglesia
- 8. Salas de instalaciones

- Iglesia.....260 m2
- 9. Coro clausura
- 10. Acceso sacerdote
- 11. Sacristía
- 12. Presbiterio
- 13. Altar
- 14. Ambón
- 15. Sede
- 16. Nave Central
- 17. Pila bautismal
- 18. Confesionario
- 19. Acceso coro
- 20. Entrada iglesia
- 21. Pequeño altar de la Virgen



Programa.

- Convento.....950 m2
- 1. Repartidor
- 2. Cocina y fregaderos
- 3. Refectorio
- 4. Sala para labores
- 5. Despacho madre superiora
- 6. Sala de comunidad
- 7. Librería
- 8. Almacén
- 9. Escalera de acceso a la iglesia
- 10. Sacristía
- 11. Ascensor montacargas
- Hospedería.....635 m2
- 12. Acceso al convento
- 13. Comedor
- 14. Vestíbulo convento
- 15. Almacén limpieza
- 16. Locutorio individual
- 17. Locutorio grupal
- 18. Recepción hospedería
- 19. Administración
- 20. Vestíbulo iglesia
- 21. Acceso iglesia
- 22. Patio de entrada iglesia



Programa.

Convento.....	770 m2
1. Habitaciones individuales - Celdas -	
2. Baños comunitarios	
3. Almacen iglesia	
Iglesia.....	260 m2
4. Coro	
5. Pila bautismal	
6. Entrada	
7. Patio	
Hospedería.....	810 m2
8. Habitación doble	
9. Sala comunitaria -de reuniones-	
10. Zona común de actividades	



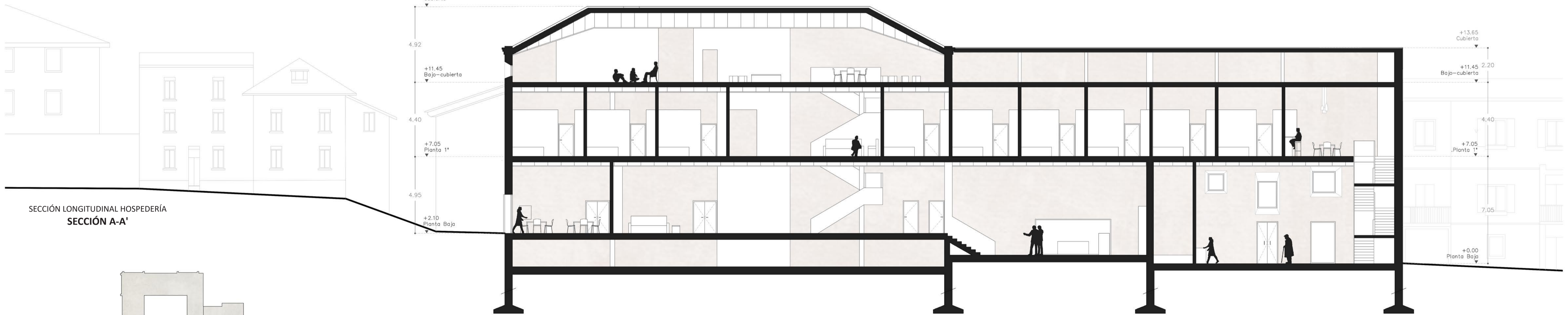
Programa.

Hospedería.....370 m2

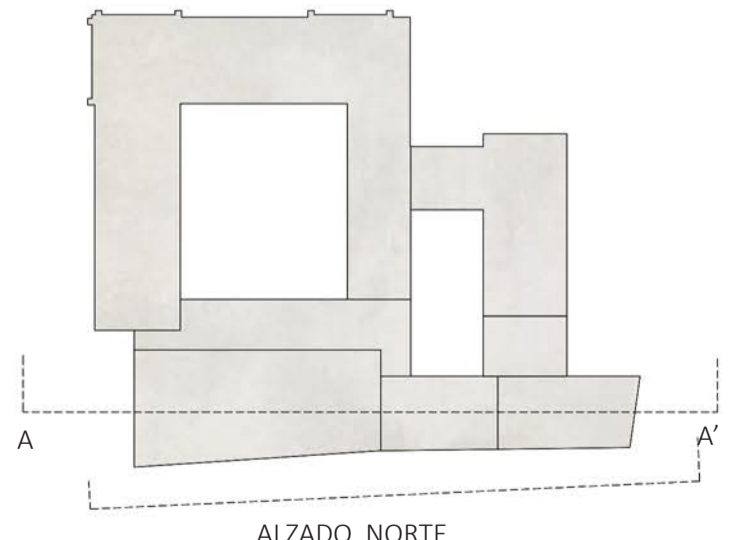
- 1. Zona común para actividades
- 2. Sala de reuniones -exposiciones-



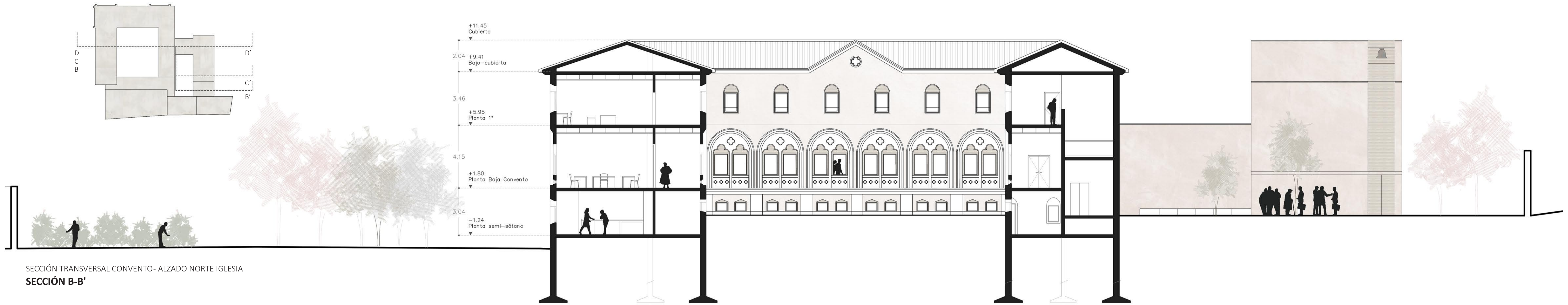
ALZADO NORTE



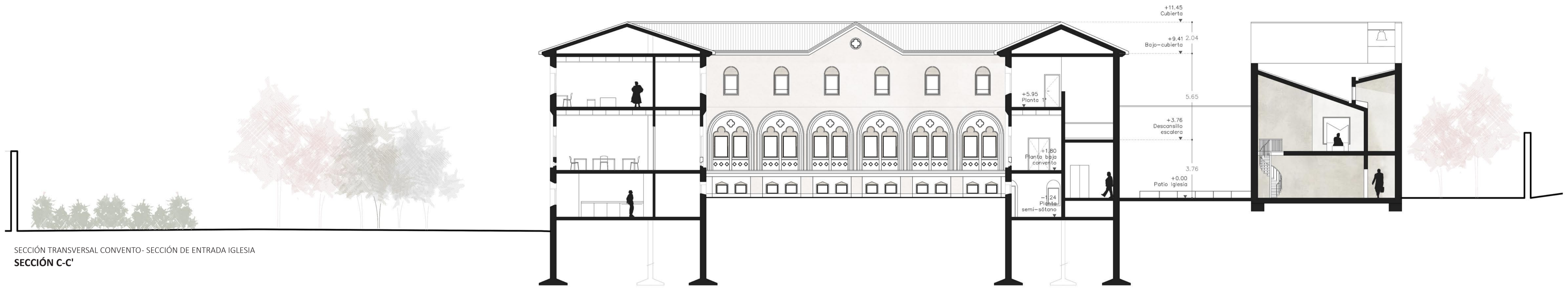
SECCIÓN LONGITUDINAL HOSPEDERÍA
SECCIÓN A-A'



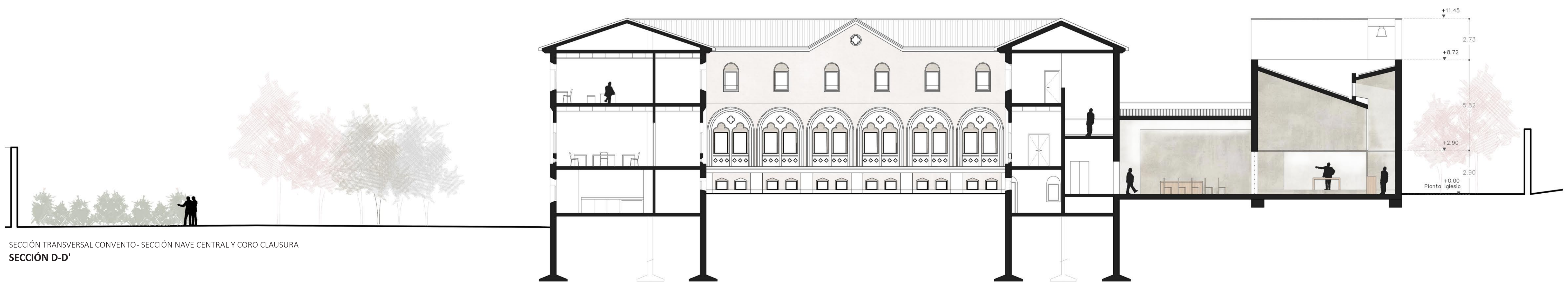
ALZADO NORTE



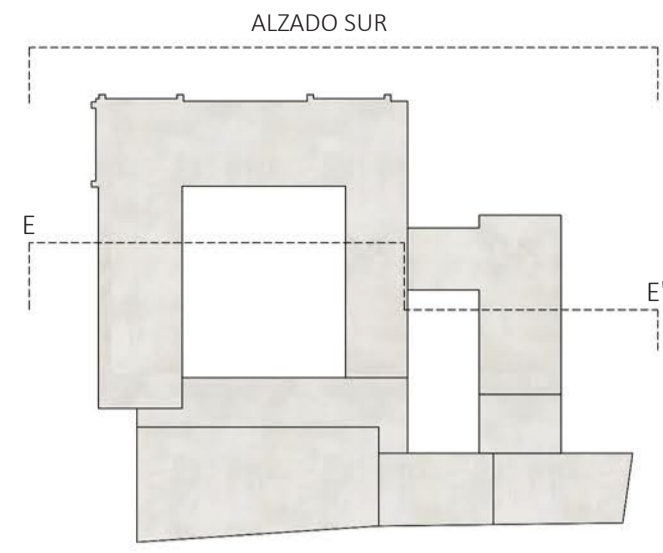
SECCIÓN TRANSVERSAL CONVENTO- ALZADO NORTE IGLESIA
SECCIÓN B-B'



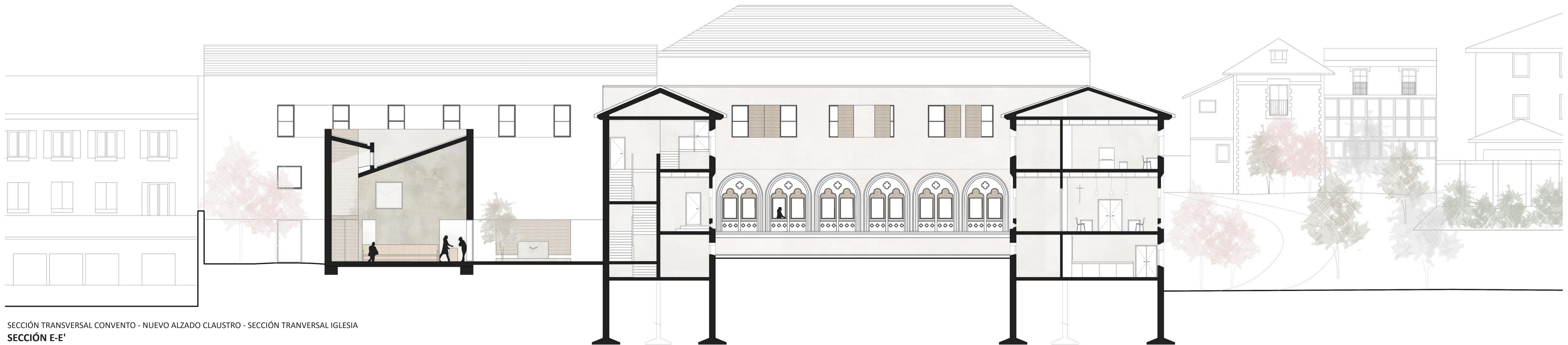
SECCIÓN TRANSVERSAL CONVENTO- SECCIÓN DE ENTRADA IGLESIA
SECCIÓN C-C'



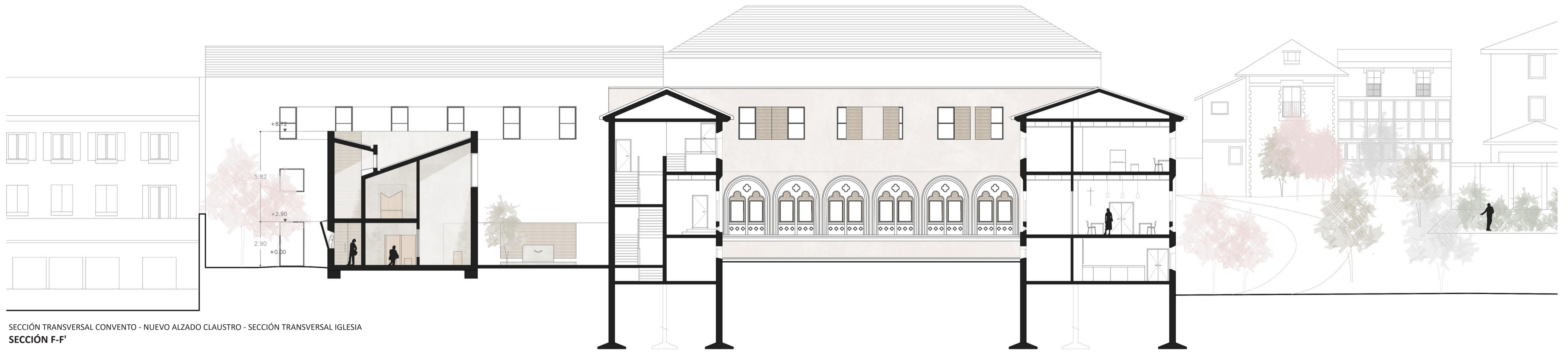
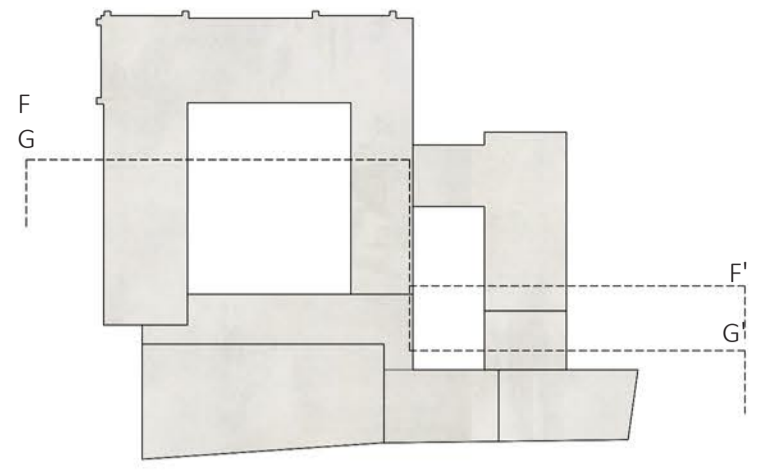
SECCIÓN TRANSVERSAL CONVENTO- SECCIÓN NAVE CENTRAL Y CORO CLAUSURA
SECCIÓN D-D'



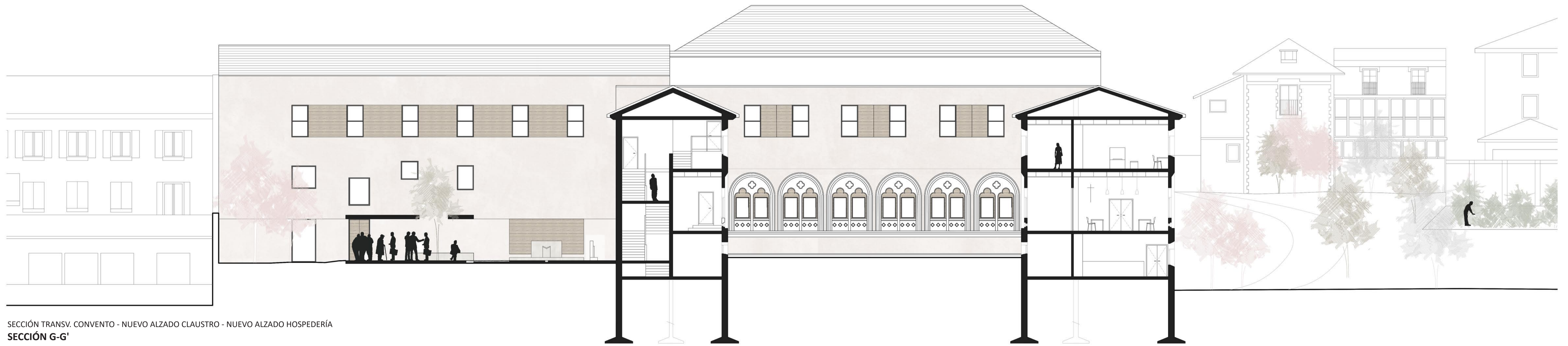
ALZADO SUR CONVENTO E IGLESIA



SECCIÓN TRANSVERSAL CONVENTO - NUEVO ALZADO CLAUSTRO - SECCIÓN TRANSVERSAL IGLESIA
SECCIÓN E-E'

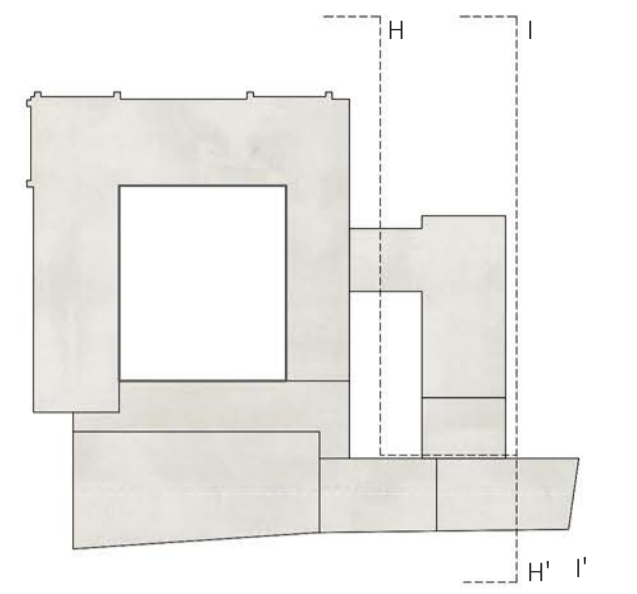
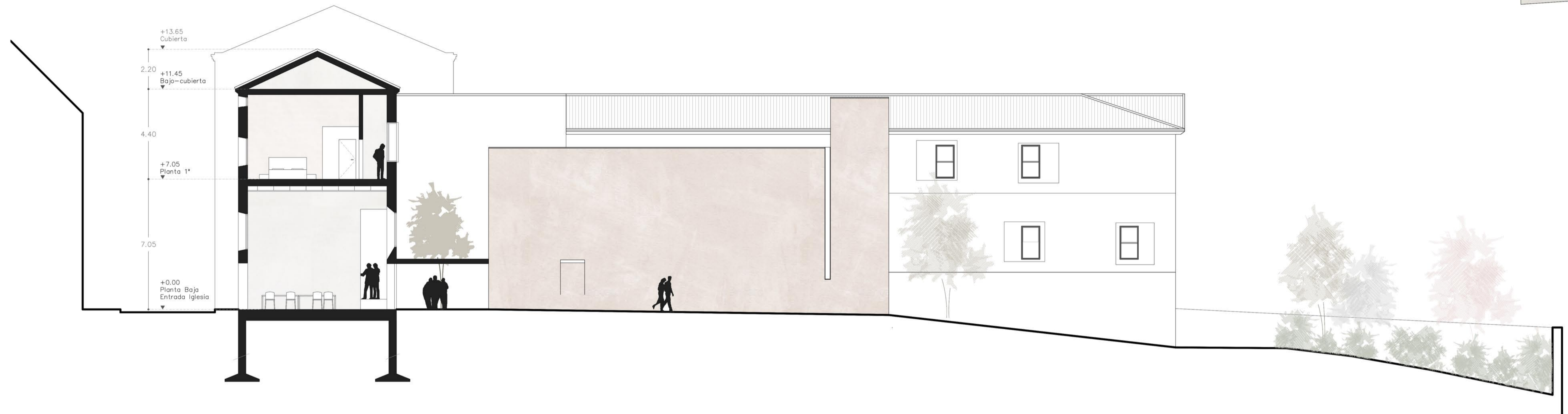


SECCIÓN TRANSVERSAL CONVENTO - NUEVO ALZADO CLAUSTRO - SECCIÓN TRANSVERSAL IGLESIA
SECCIÓN F-F'

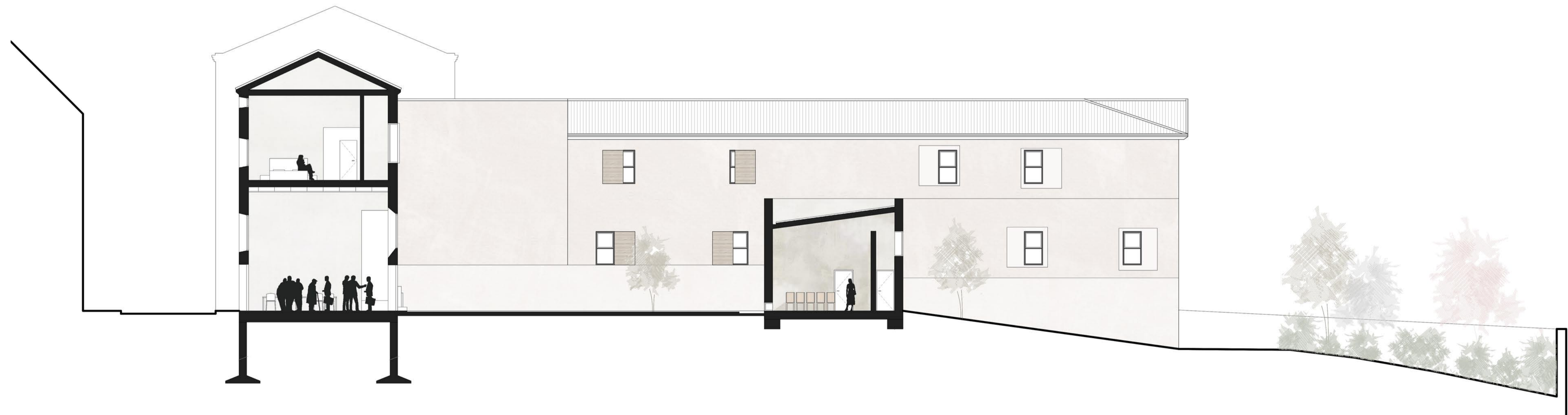


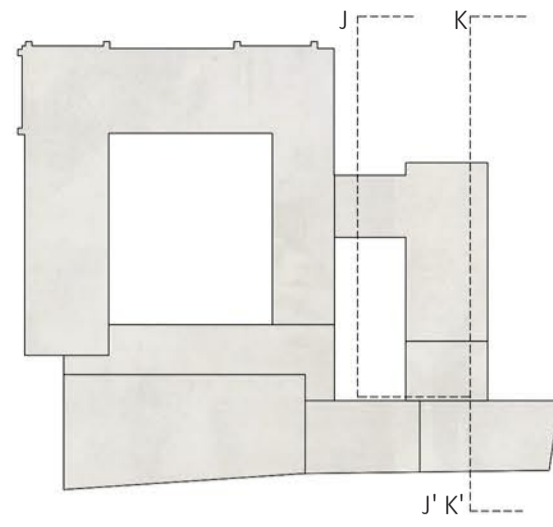
SECCIÓN TRANSV. CONVENTO - NUEVO ALZADO CLAUSTRO - NUEVO ALZADO HOSPEDERÍA
SECCIÓN G-G'

SECCIÓN TRANSVERSAL HOSPEDERÍA- ALZADO OESTE IGLESIA
SECCIÓN H-H'

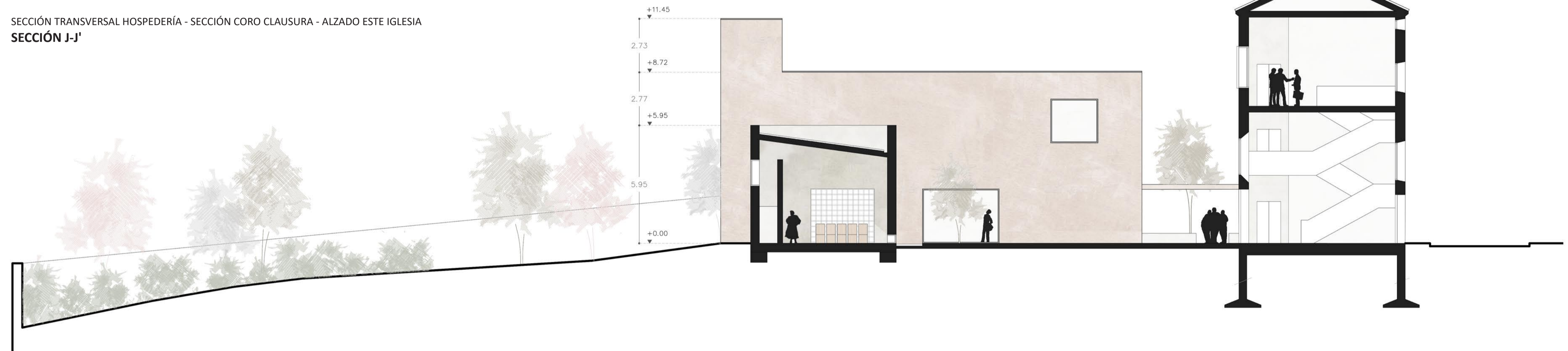


SECCIÓN TRANSVERSAL HOSPEDERÍA- NUEVO ALZADO CONVENTO - SECCIÓN CORO CLAUSURA IGLESIA
SECCIÓN I-I'

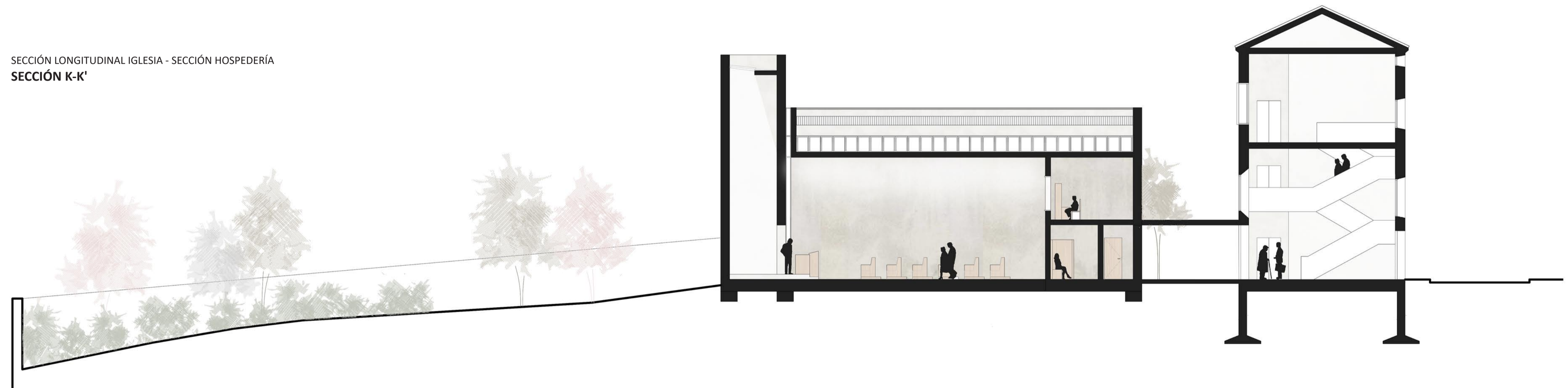


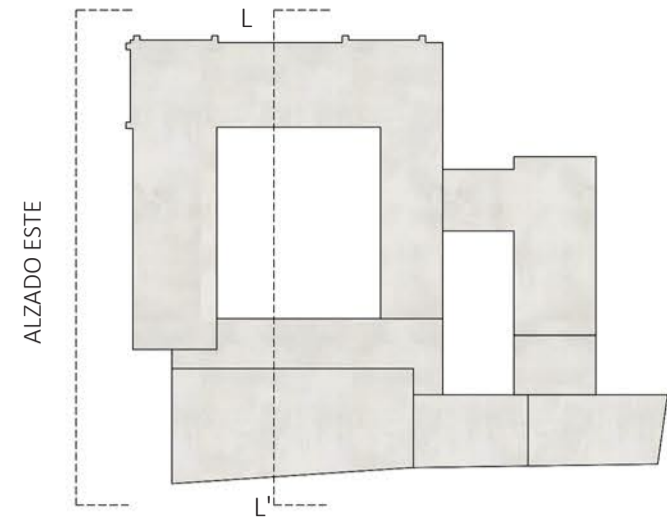


SECCIÓN TRANSVERSAL HOSPEDERÍA - SECCIÓN CORO CLAUSURA - ALZADO ESTE IGLESIA
SECCIÓN J-J'

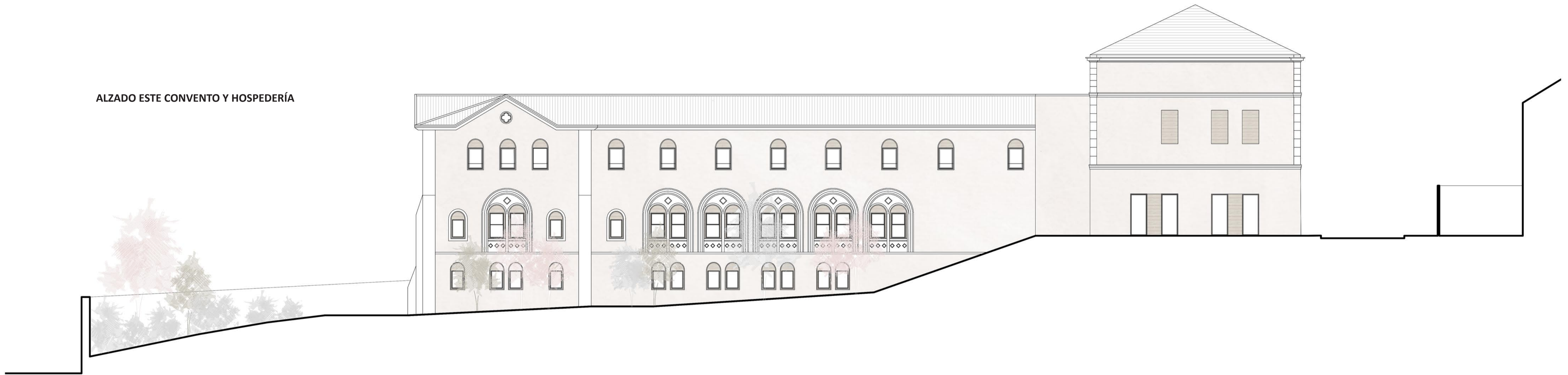


SECCIÓN LONGITUDINAL IGLESIA - SECCIÓN HOSPEDERÍA
SECCIÓN K-K'





ALZADO ESTE CONVENTO Y HOSPEDERÍA

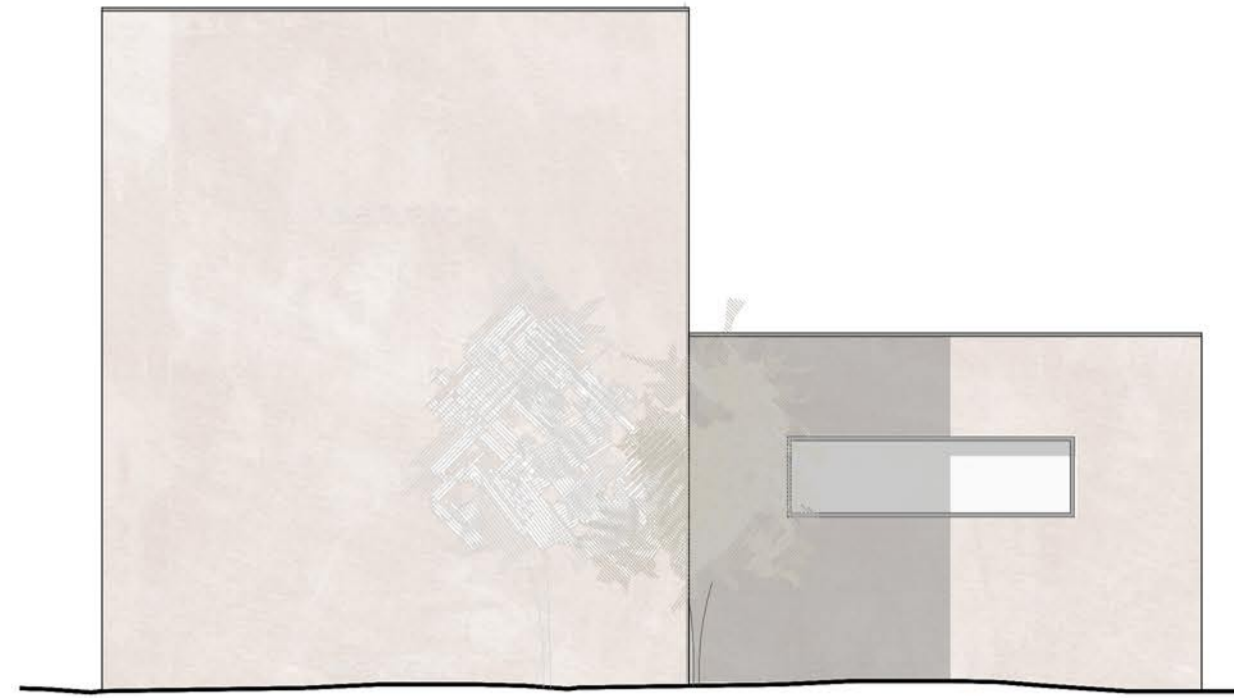


SECCIÓN TRANSVERSAL CONVENTO - SECCIÓN TRANSVERSAL HOSPEDERÍA
SECCIÓN L-L'

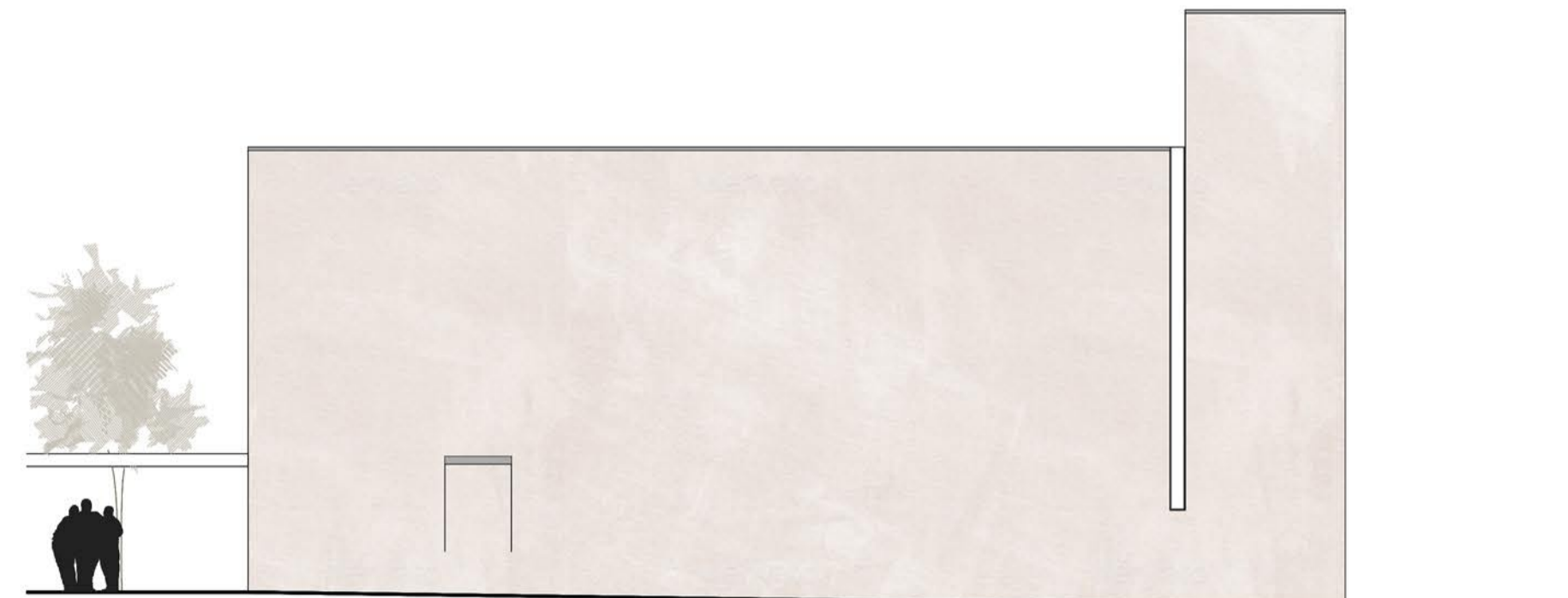




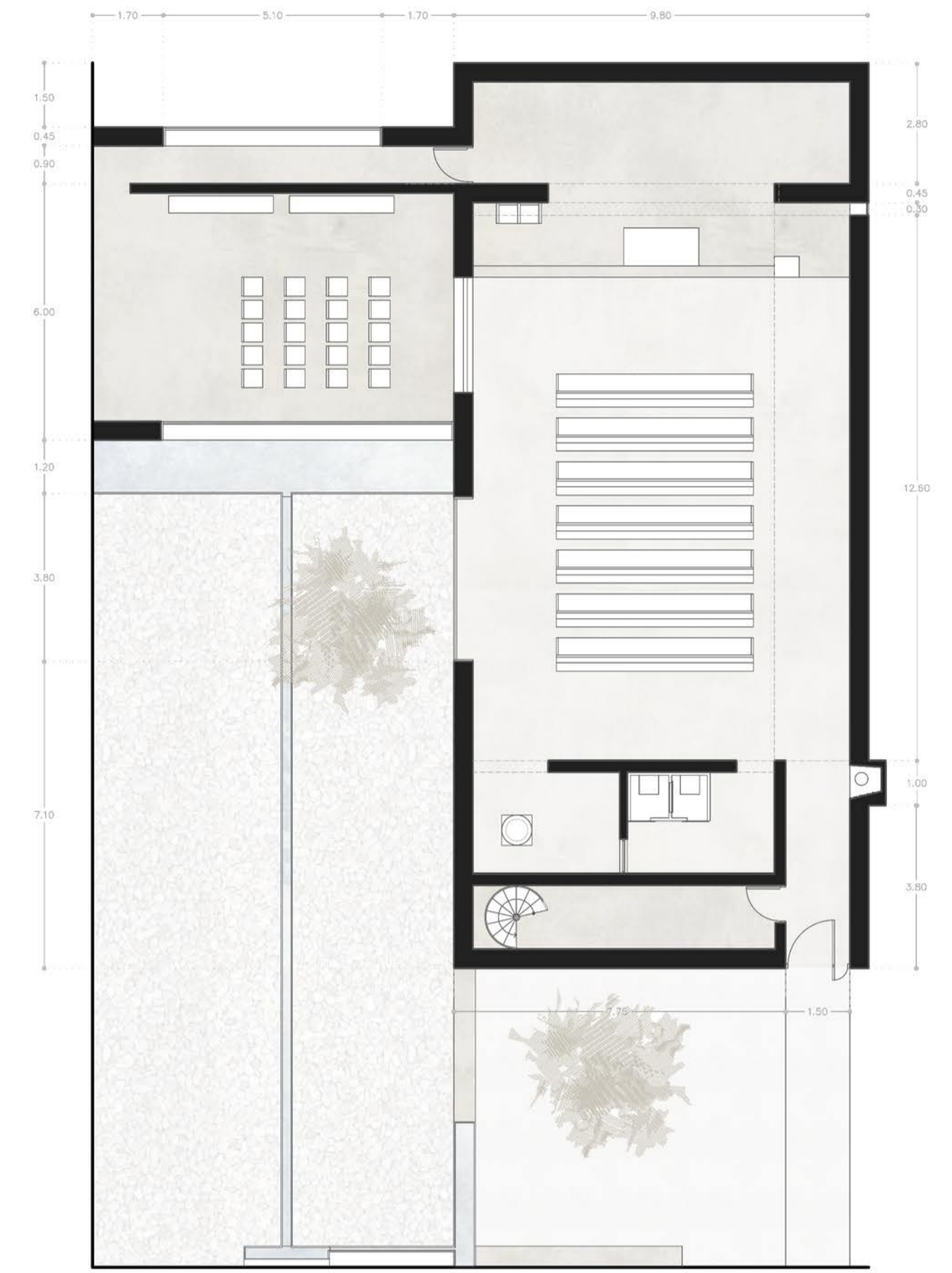
ALZADO NORTE



ALZADO SUR



ALZADO OESTE



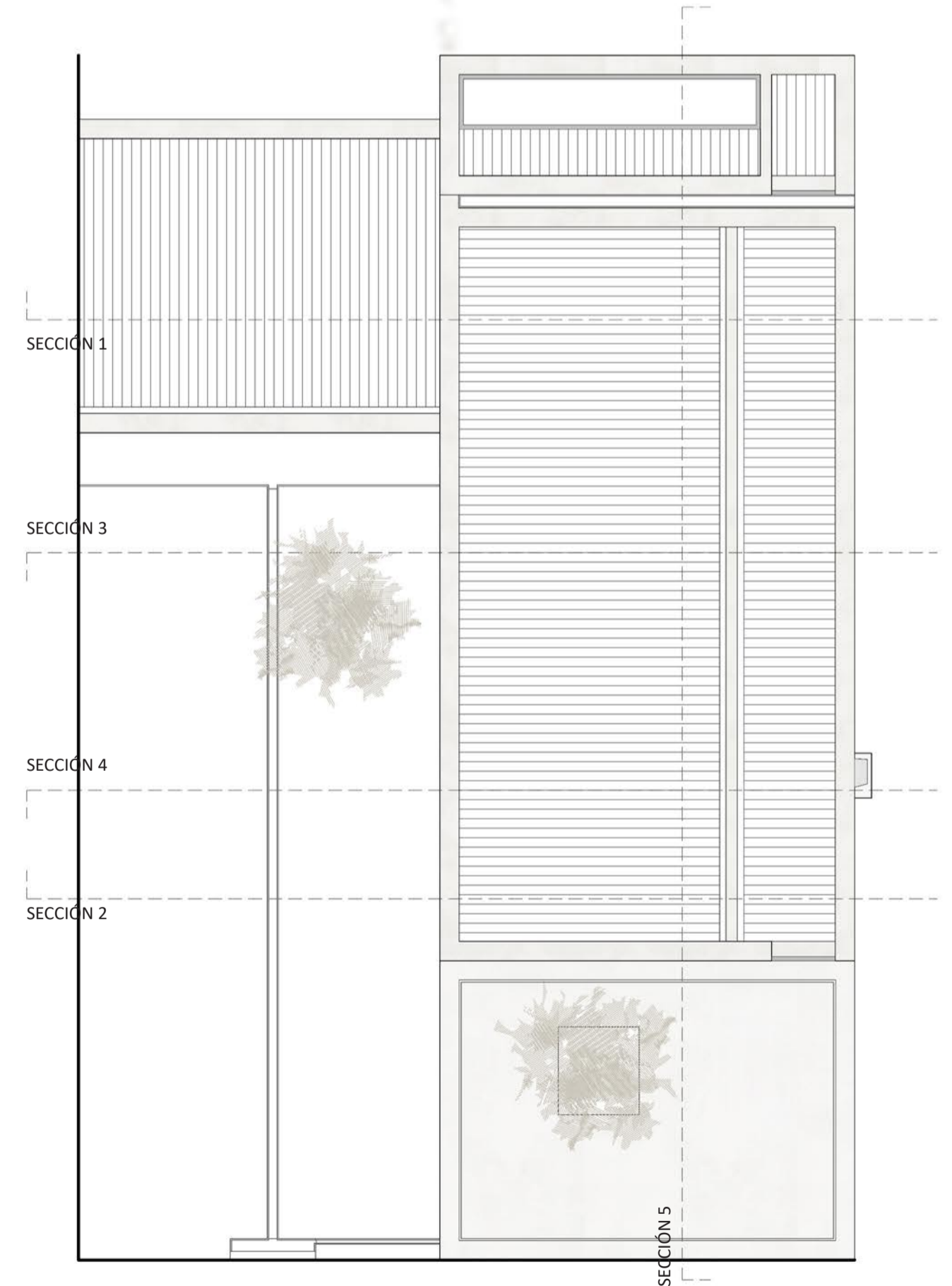
SECCIÓN 1



SECCIÓN 3



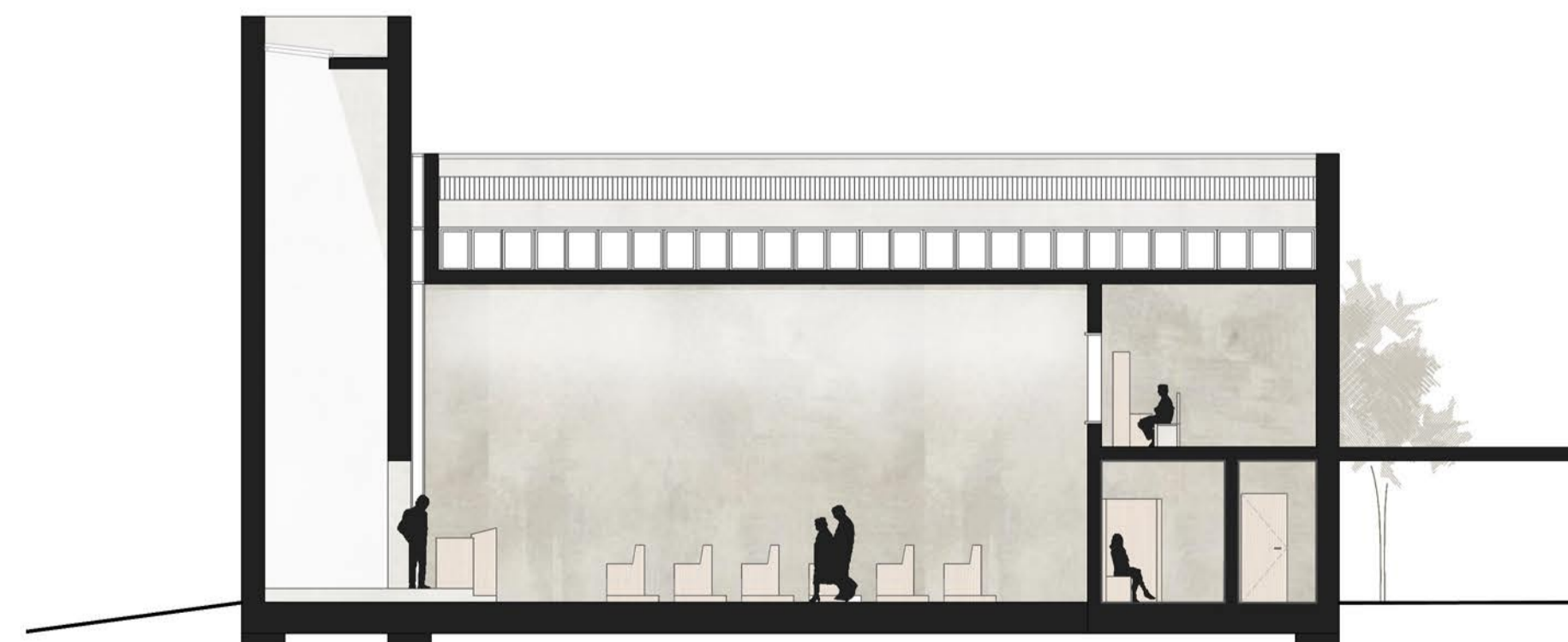
ALZADO ESTE Y SECCIÓN CORO



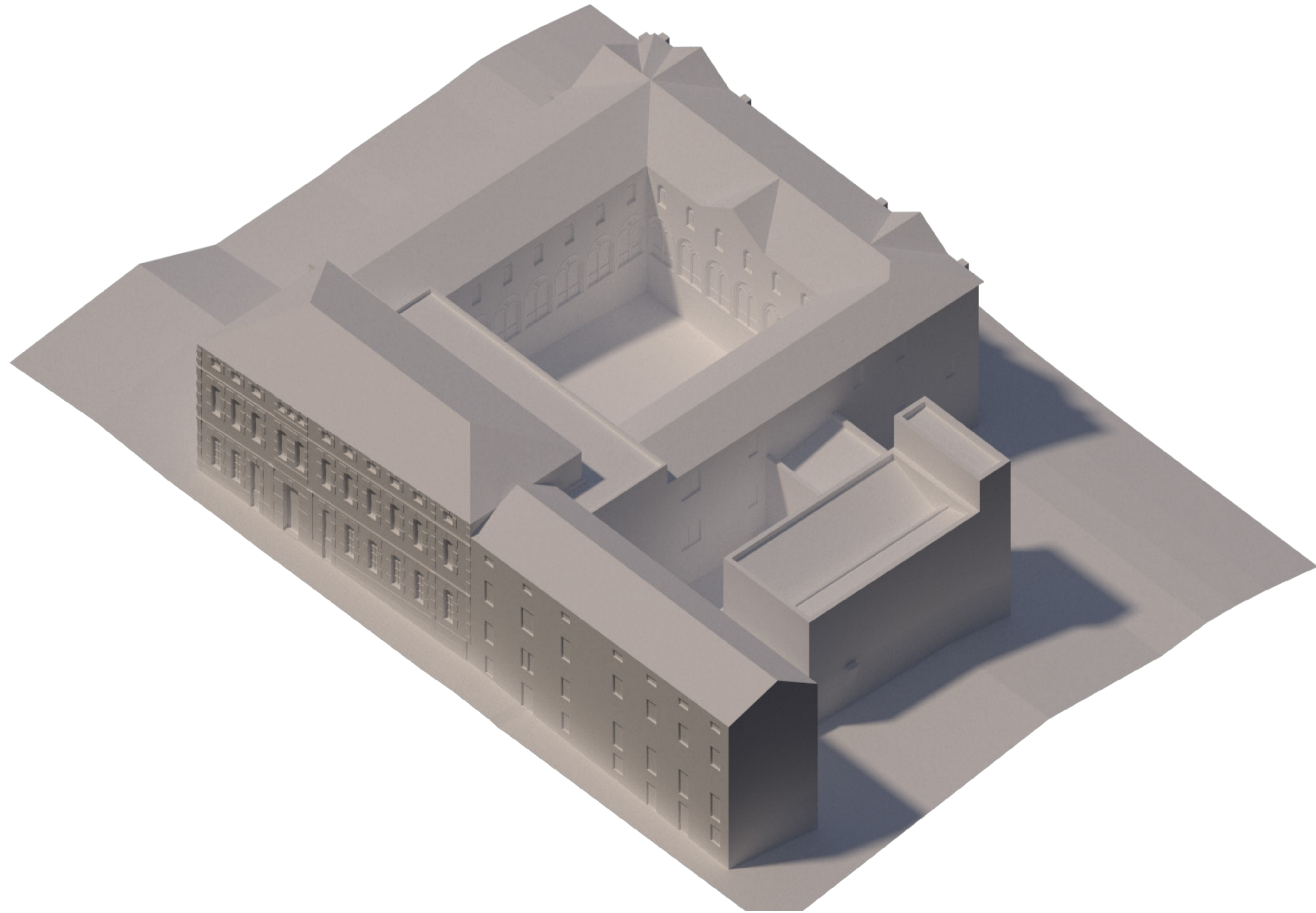
SECCIÓN 2

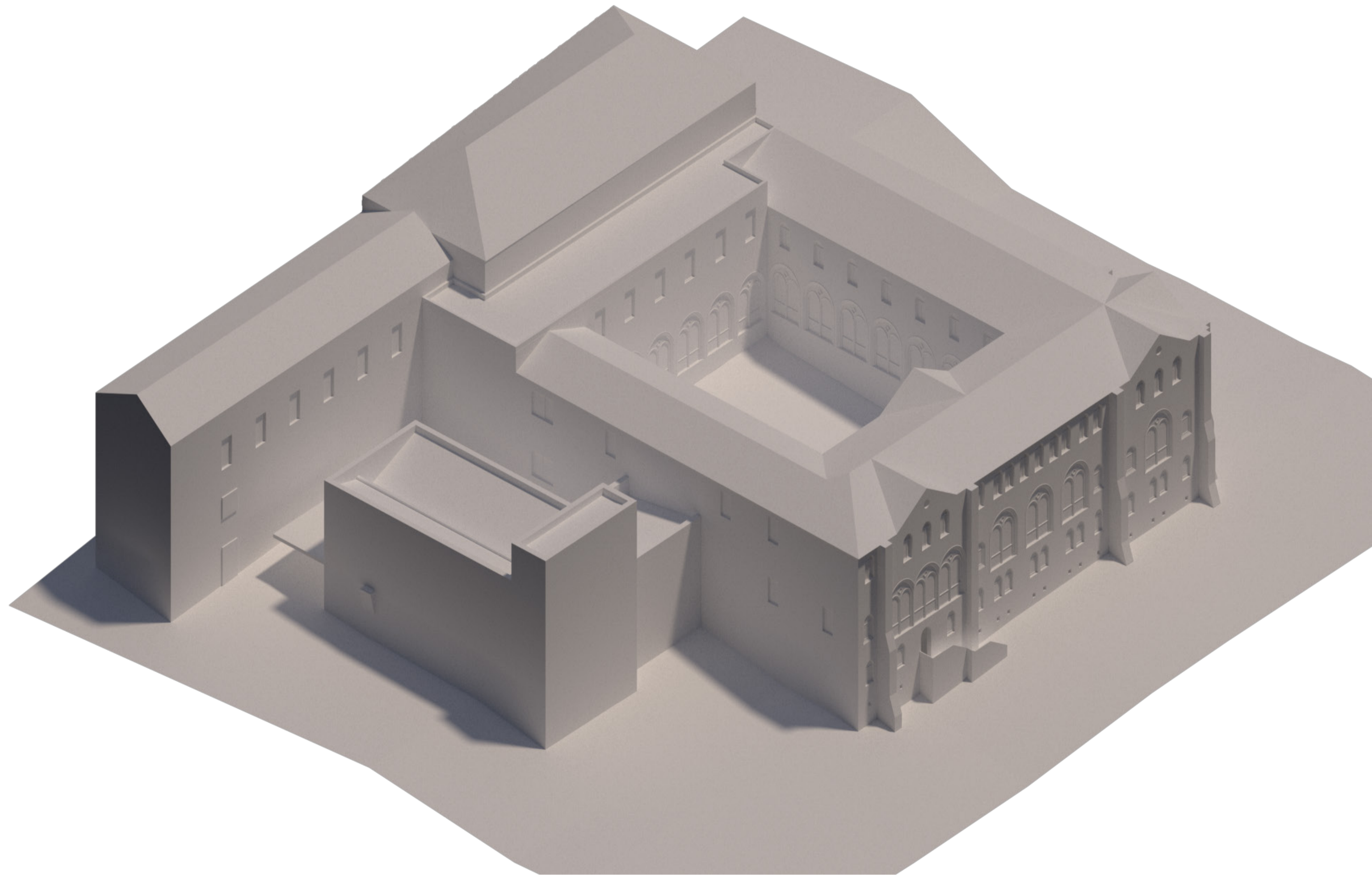


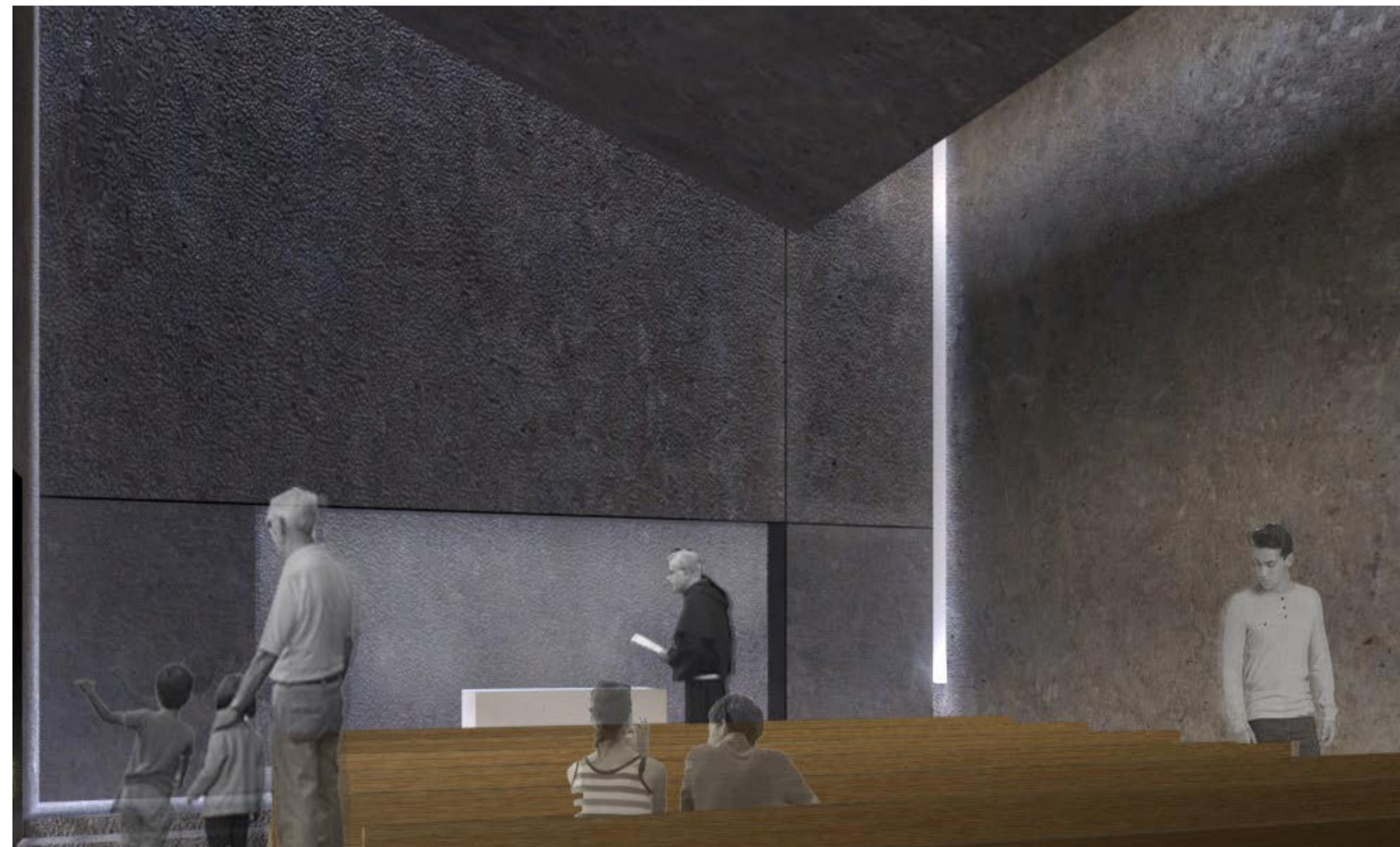
SECCIÓN 4



SECCIÓN 5

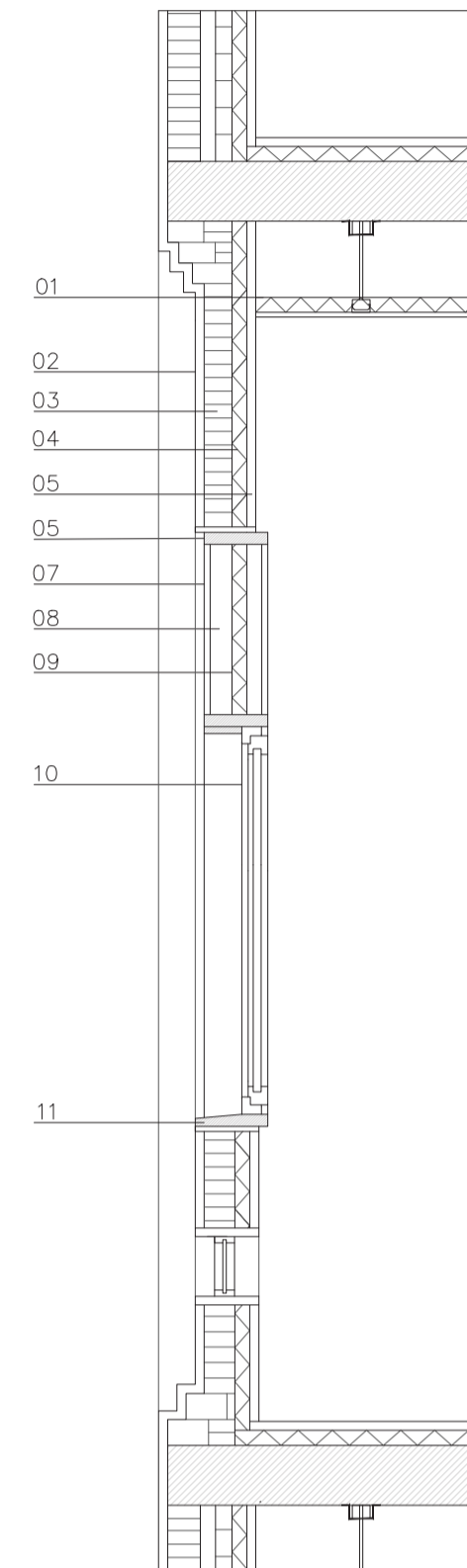
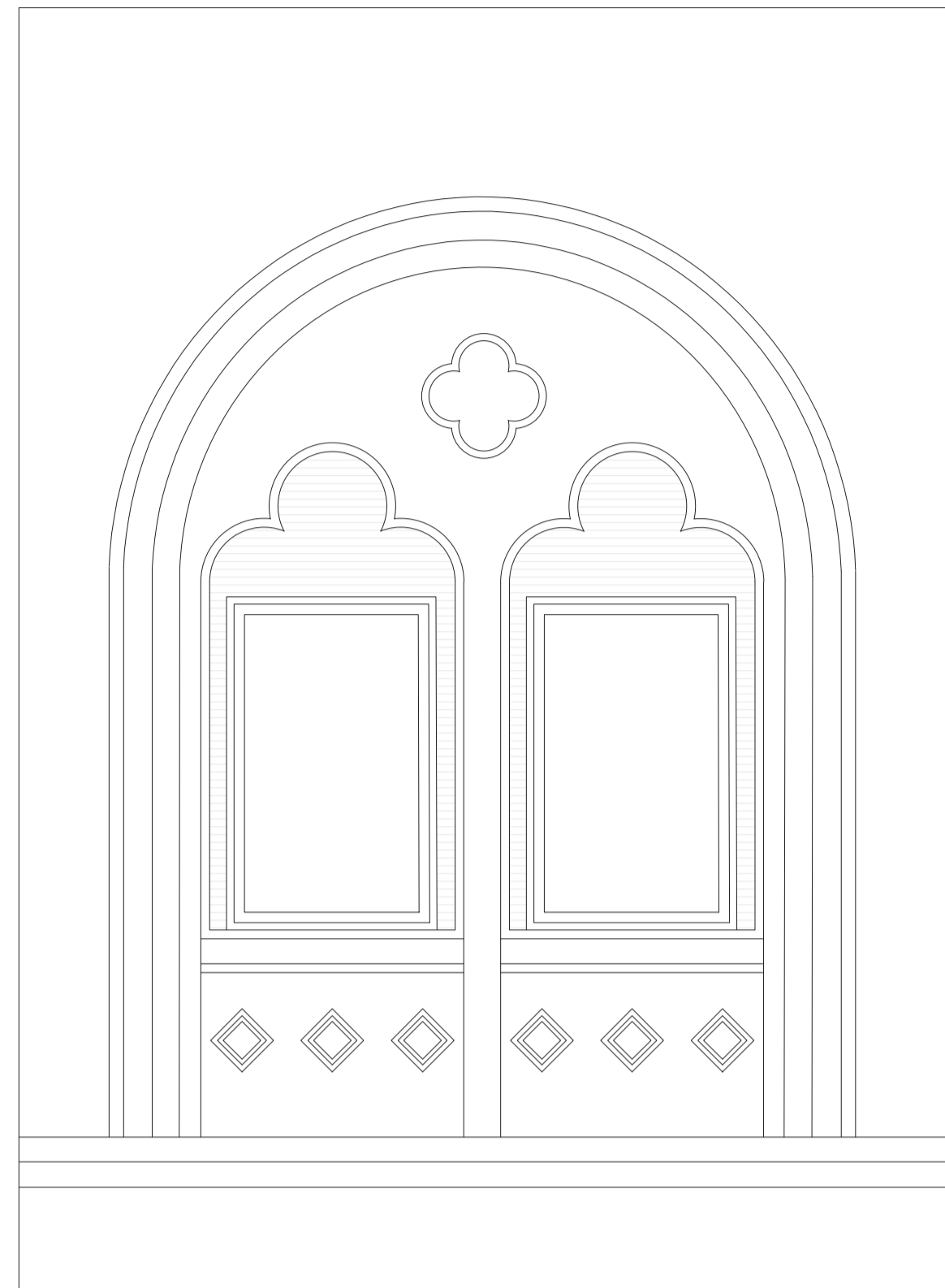






Sección vertical Convento

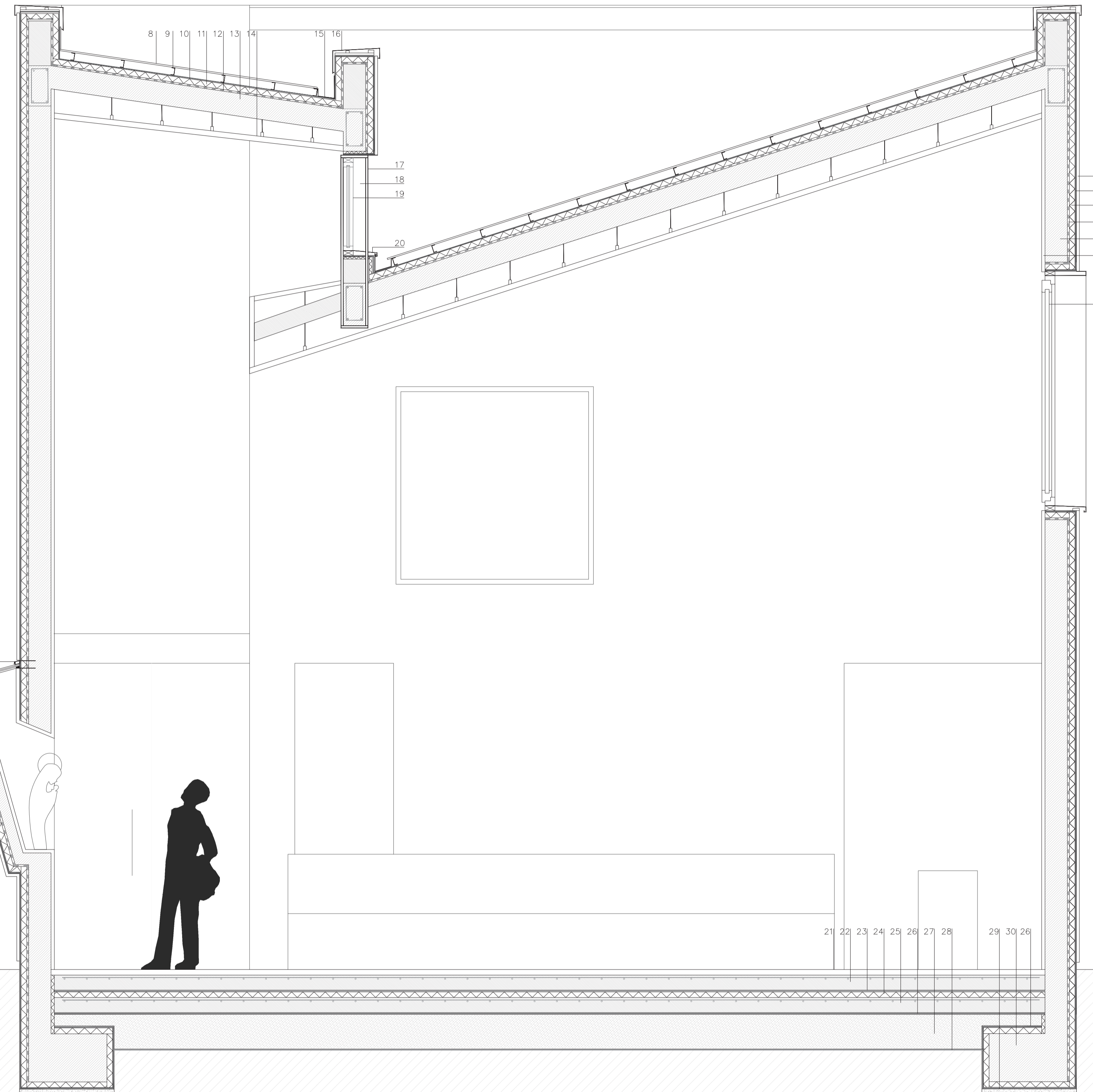
Detalle constructivo ventana tipo
encuentro con fachada existente



- LEYENDA MATERIALES
VENTANA TIPO
- 01/ Falso techo placa carton yeso (e=5 mm)
 - 02/ Placa carton yeso (e=3 mm)
 - 03/ Aislamiento térmico (e=50 mm)
 - 04/ Ladrillo perforado de relleno (e=11 mm)
 - 05/ Revoco de mortero (e=3 mm)
 - 06/ Taco de madera maciza
 - 07/ Tabla de madera (e=3 mm)
 - 08/ Rastrel de madera
 - 09/ Aislamiento entre rastreles (e=50 mm)
 - 10/ Ventana
 - 11/ Albardilla de madera maciza

Sección vertical completa de la Iglesia

Detalle de cimentación, cubierta, fachada y hueco.



- LEYENDA MATERIALES
- FACHADA
- 01/ Revestimiento exterior de revoco de mortero color ocre (e=3 mm)
 - 02/ Lámina impermeabilizante de PVC (e=1.5 mm)
 - 03/ Aislamiento térmico XPS (e=50 mm)
 - 04/ Lámina contra el vapor (e=0.2 mm)
 - 05/ Pantalla de hormigón (e=200 mm)
 - 06/ Revestimiento interior, revoco (e=3 mm)
 - 07/ Ventana fija de aluminio
- CUBIERTA
- 08/ Chapa de acero color oscuro
 - 09/ Montantes metálicos
 - 10/ Lámina impermeabilización PVC (e=1.5 mm)
 - 11/ Aislamiento térmico IBR (e=50 mm)
 - 12/ Lámina separadora geotextil (e=10 mm)
 - 13/ Forjado de hormigón apoyado sobre viga (e=200 mm)
 - 14/ Falso techo de carton yeso (e placa=5 mm)
 - 15/ Canalón metálico
 - 16/ Albardilla metálica (pcte 5%)
- CELOSÍA METÁLICA
- 17/ Viga viendeel metálica (e=3 mm)
 - 18/ Montantes de chapa metálica forrados con carton yeso (e=3 mm)
 - 19/ Ventana fija entre montantes
 - 20/ Albardilla metálica
- CIMENTACIÓN
- 21/ Acabado de baldosas de cerámica mate (e=10 mm)
 - 22/ Losa armada (e=150 mm)
 - 23/ Lámina separadora geotextil (e=1.5 mm)
 - 24/ Aislamiento térmico (e=50 mm)
 - 25/ Losa armada (e=150 mm)
 - 26/ Lámina impermeabilizante (e=1.5 mm)
 - 27/ Encachado de grava (e=350 mm)
 - 28/ Lámina geotextil (e=1.5 mm)
 - 29/ Hormigón de limpieza (e=50 mm)
 - 30/ Zapato de hormigón armado
- LUCERNARIO
- 31/ Vierteaguas metálico
 - 32/ Vidrio biselado que apoya en marco metálico de acero introducido en estructura
 - 33/ Perfil metálico (pequeño canalón)

Viga viendeel forrada con carton yeso y ventana entre chapas que apoya en pantalla de hormigón

