

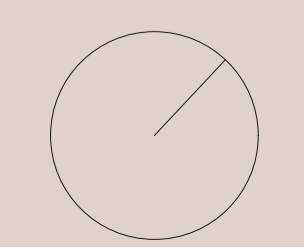
CREADO CON UNA VERSION PARA ESTUDIANTES DE AUTODESK

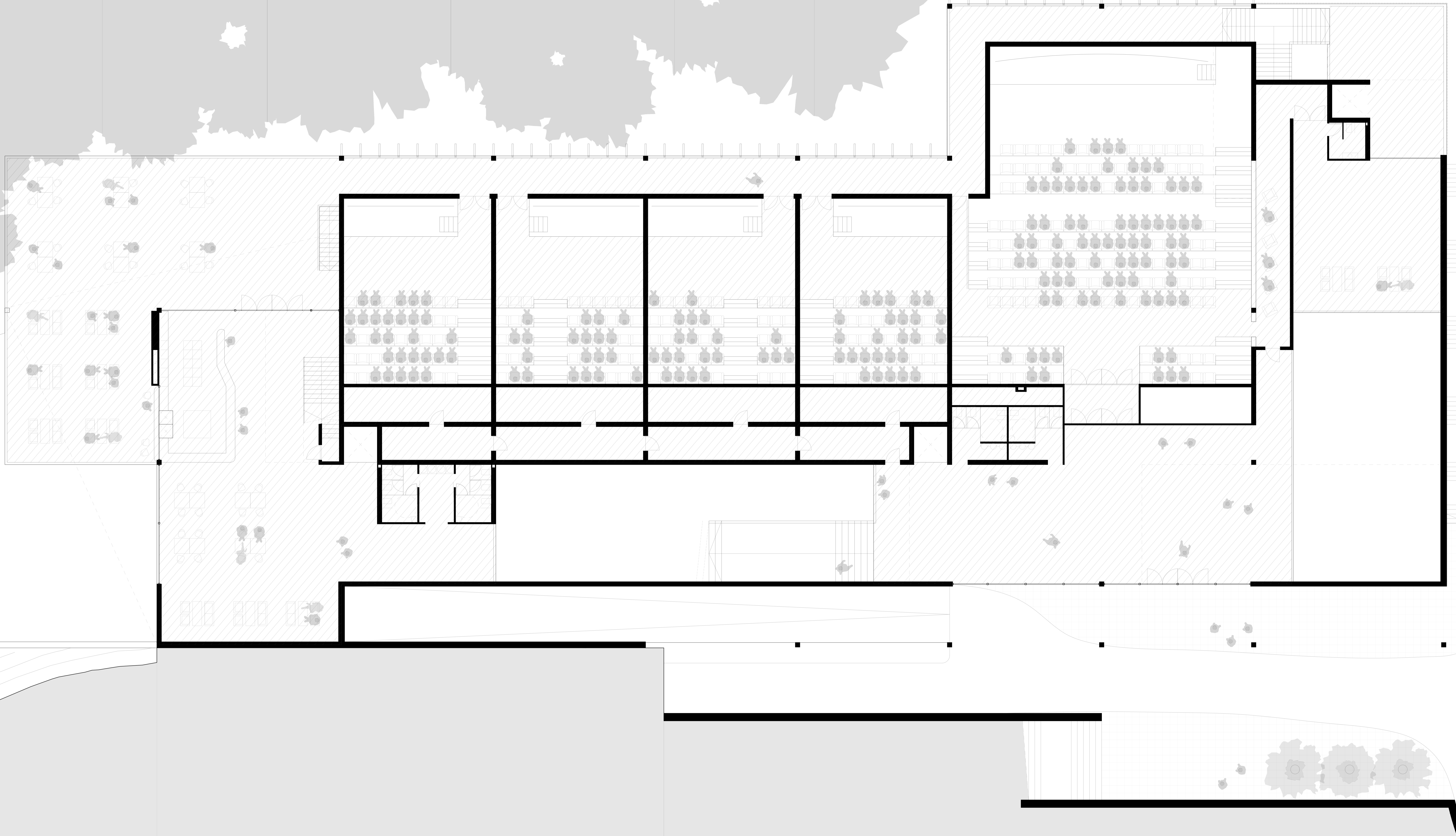
CREADO CON UNA VERSION PARA ESTUDIANTES DE AUTODESK

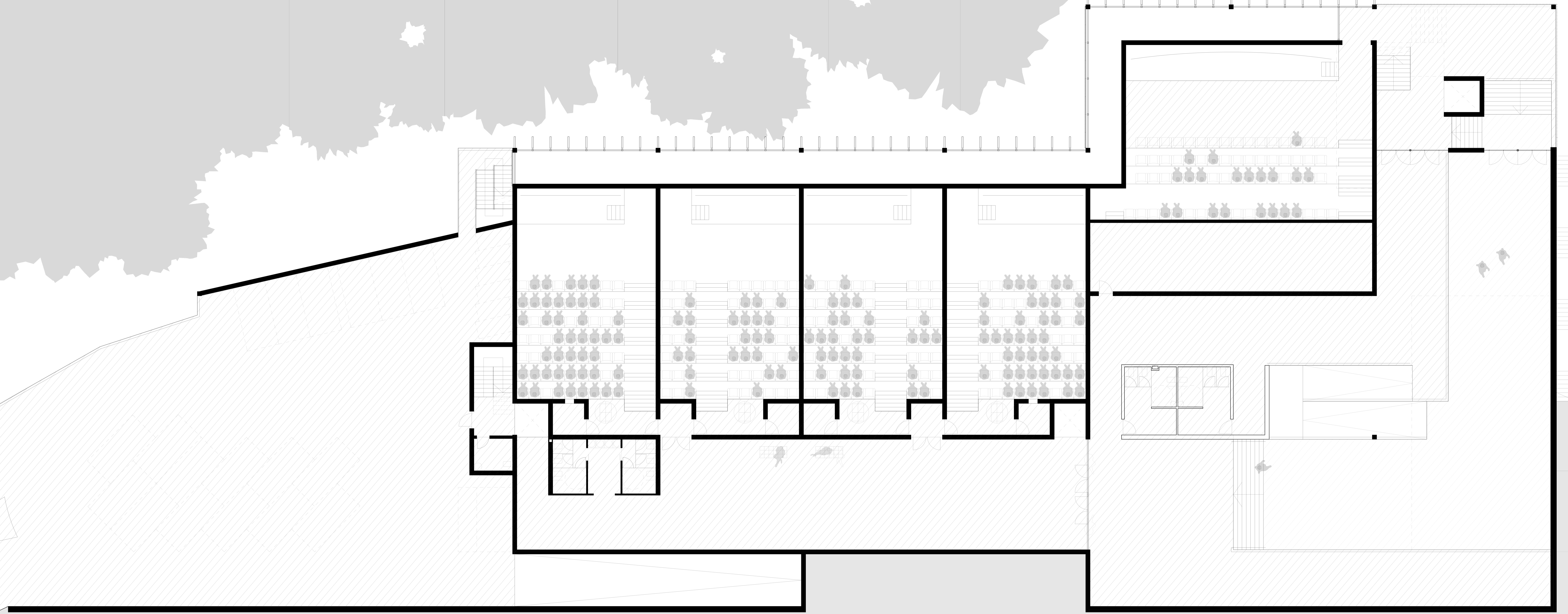


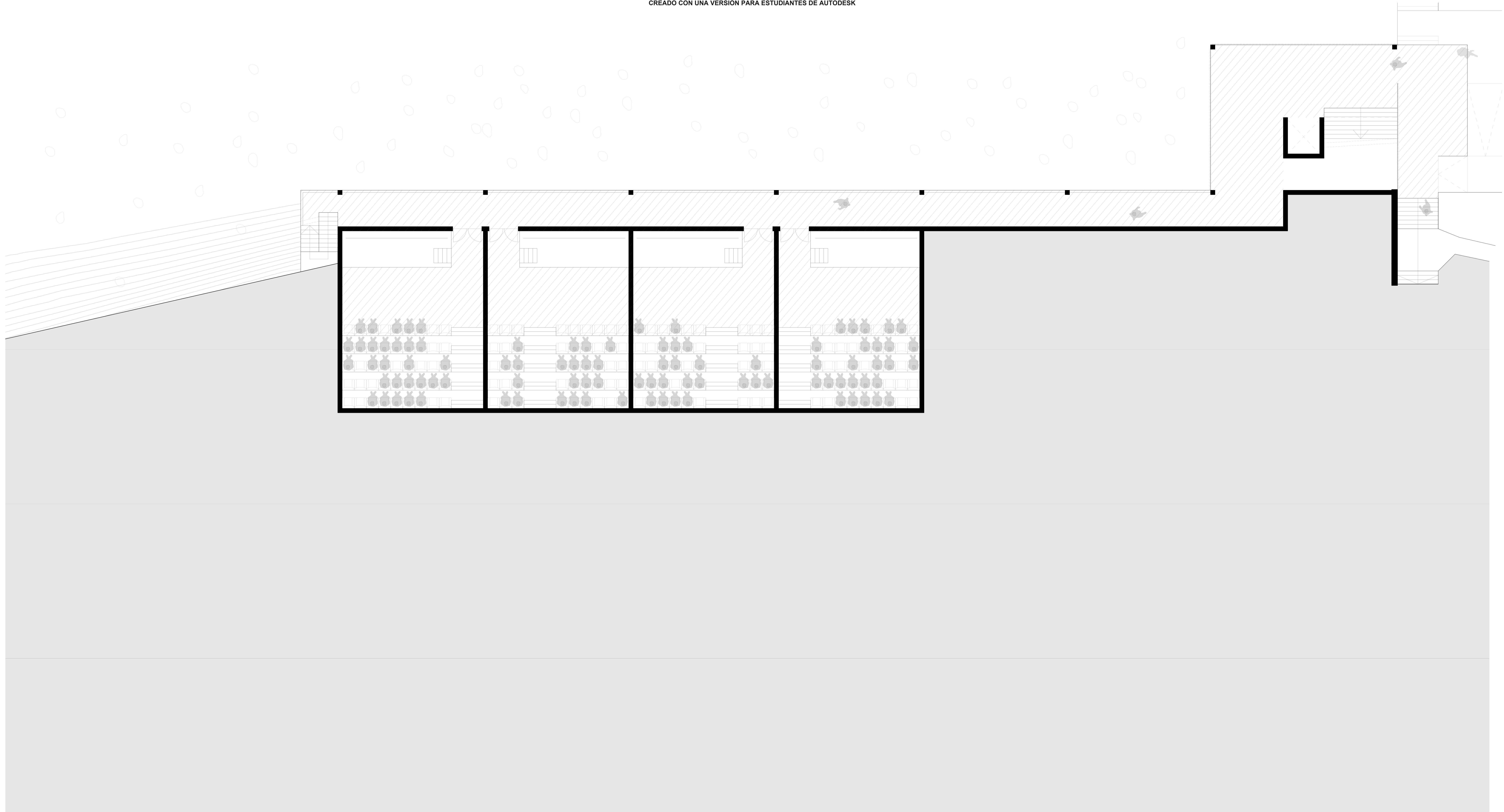
CREADO CON UNA VERSION PARA ESTUDIANTES DE AUTODESK

CREADO CON UNA VERSION PARA ESTUDIANTES DE AUTODESK



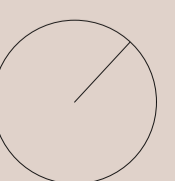




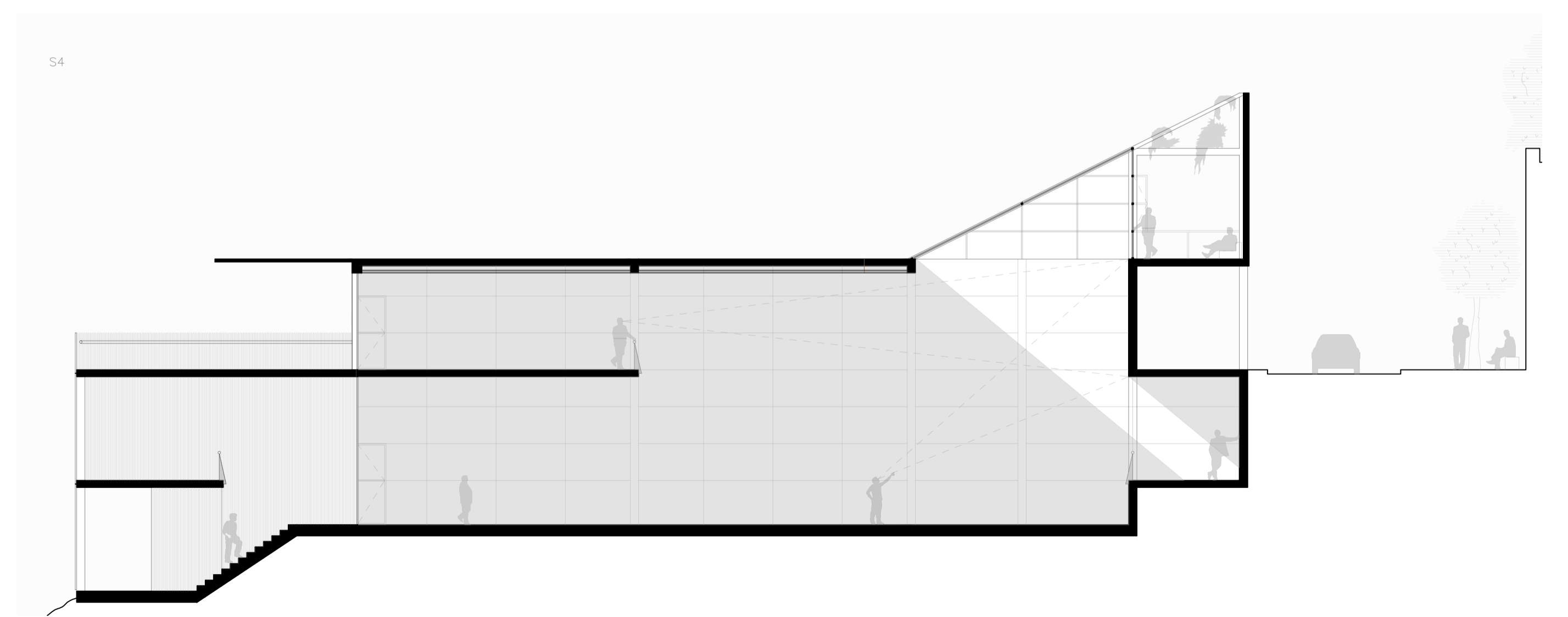
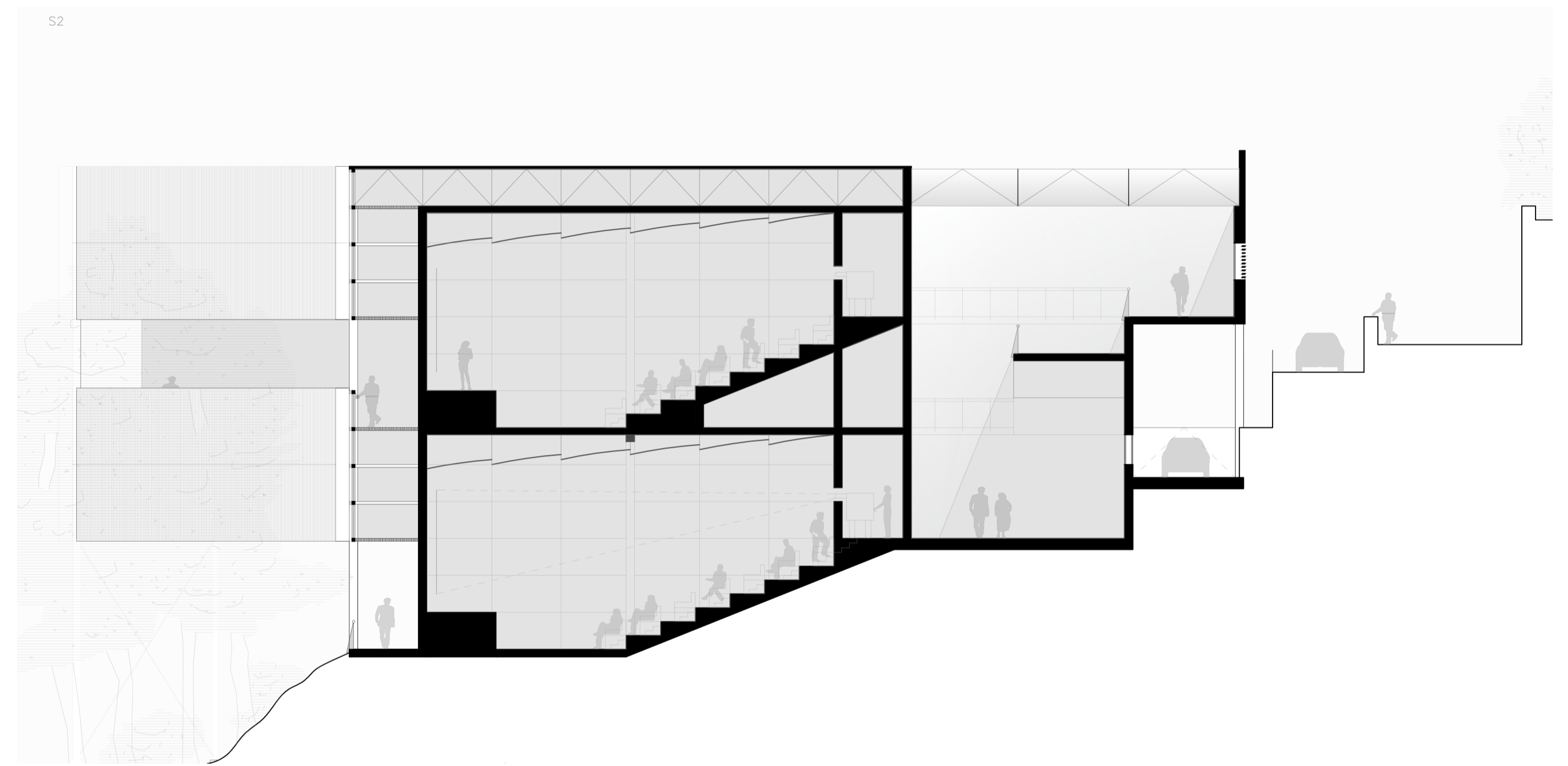
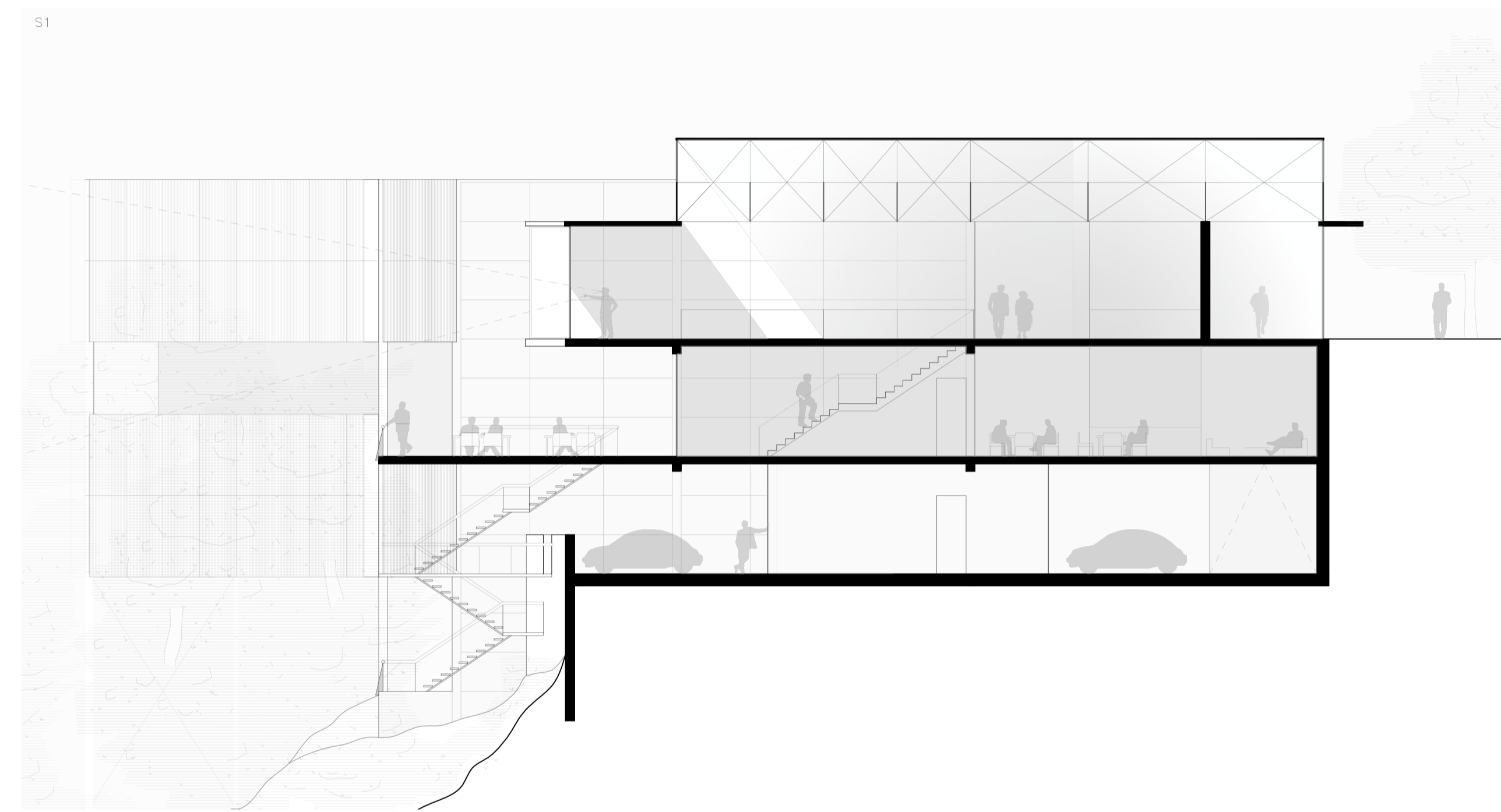
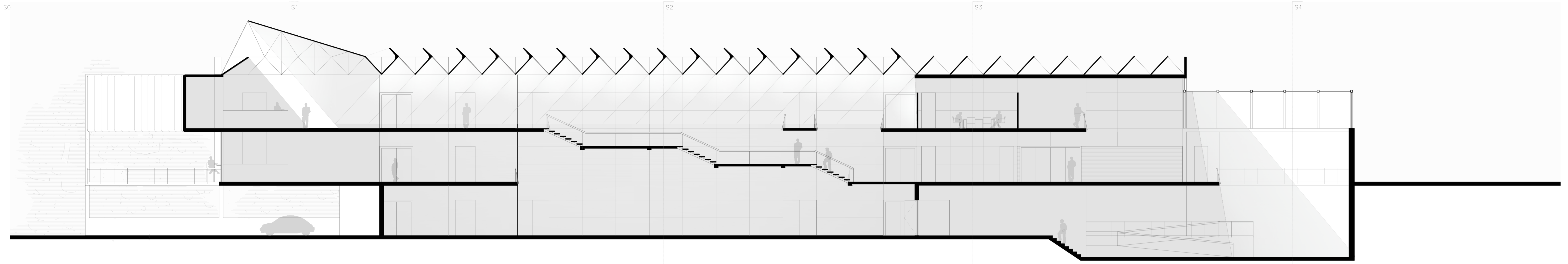


CREADO CON UNA VERSION PARA ESTUDIANTES DE AUTODESK

CREADO CON UNA VERSION PARA ESTUDIANTES DE AUTODESK



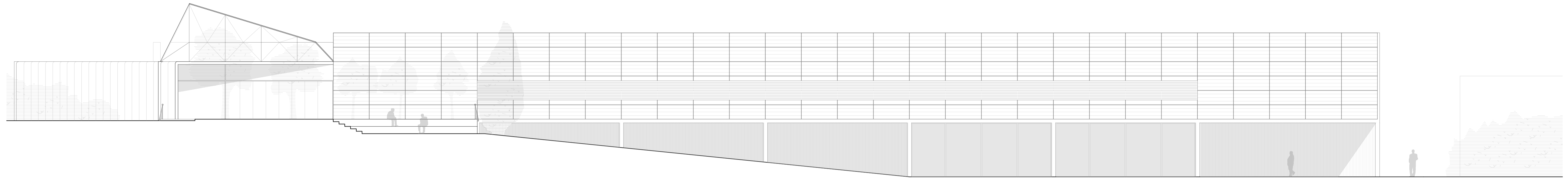




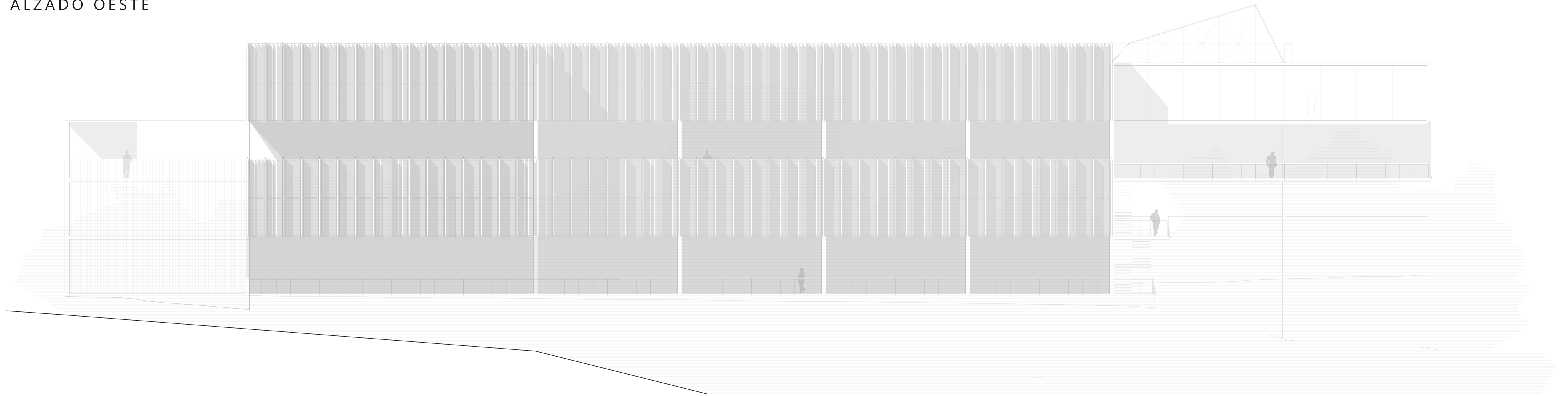
CREADO CON UNA VERSION PARA ESTUDIANTES DE AUTODESK

CREADO CON UNA VERSION PARA ESTUDIANTES DE AUTODESK

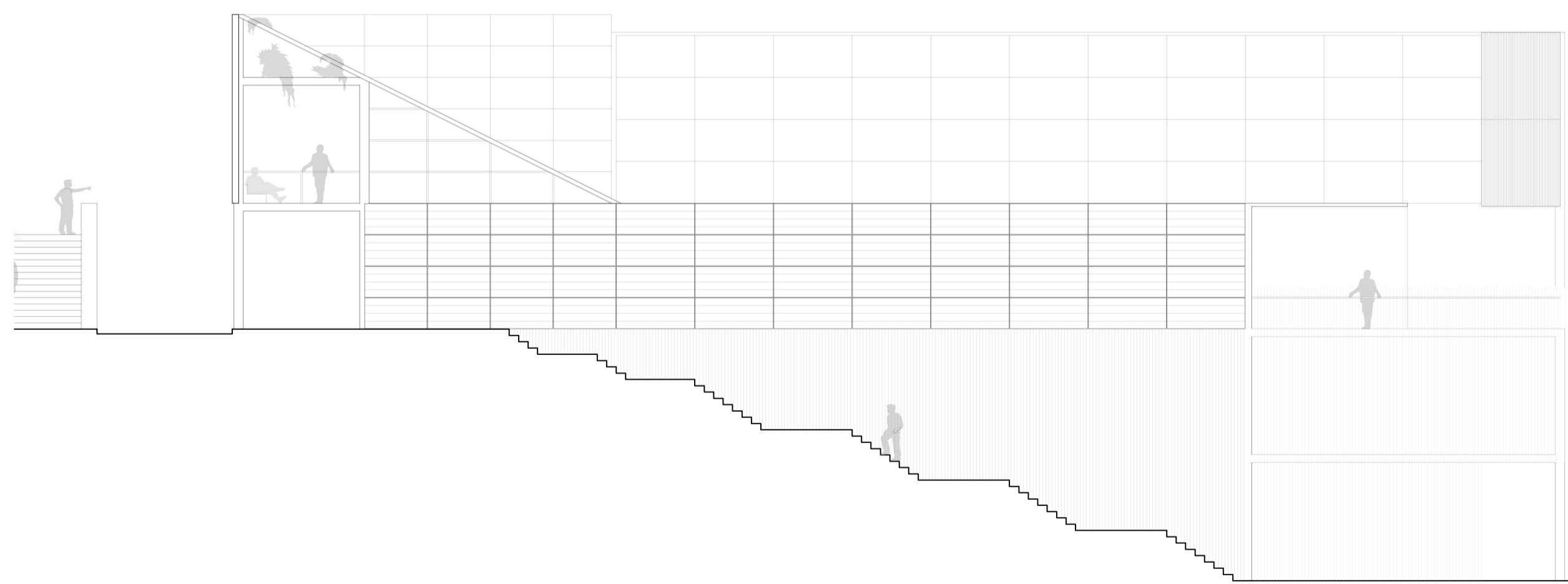
ALZADO ESTE



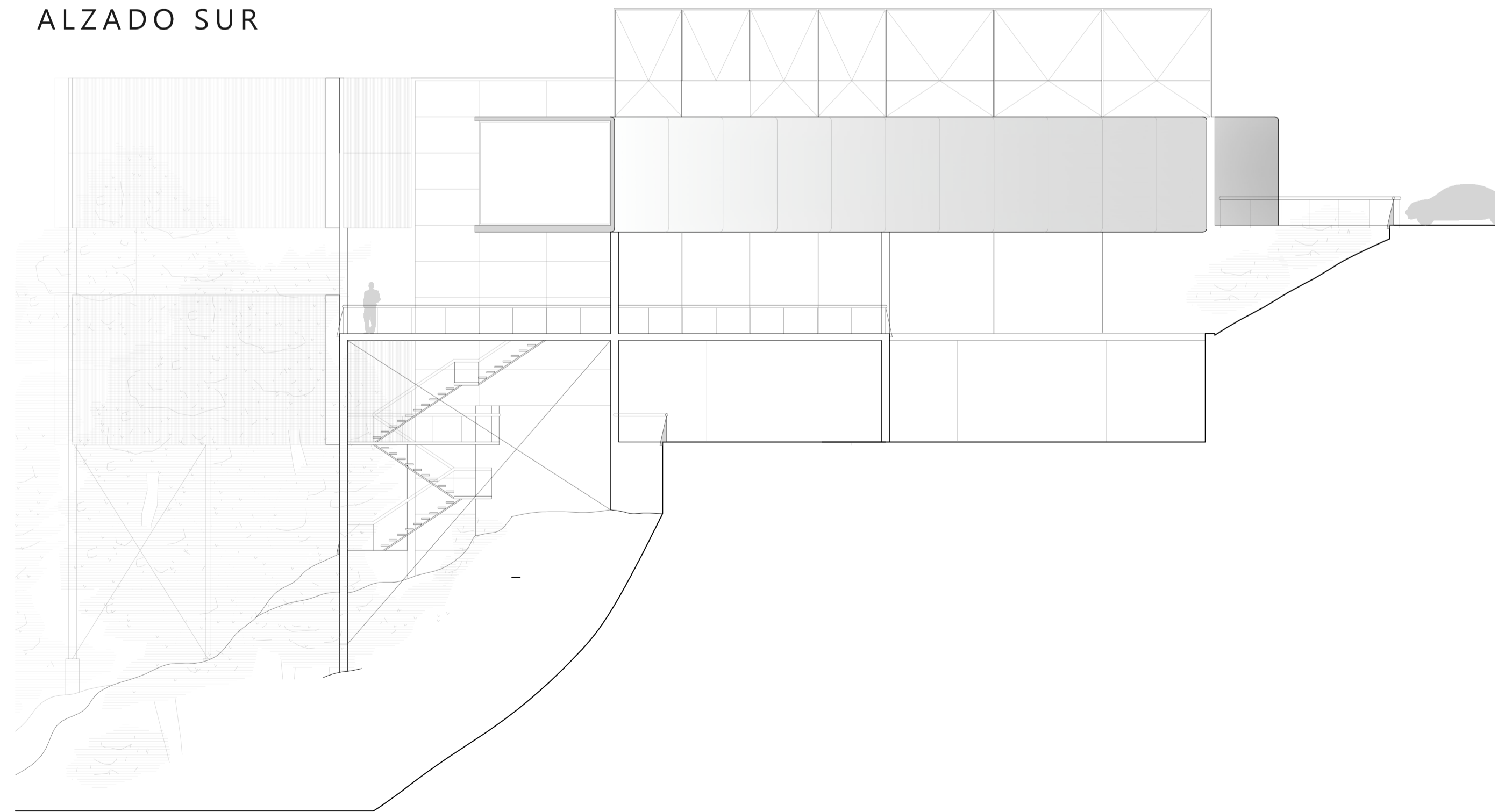
ALZADO OESTE



ALZADO NORTE

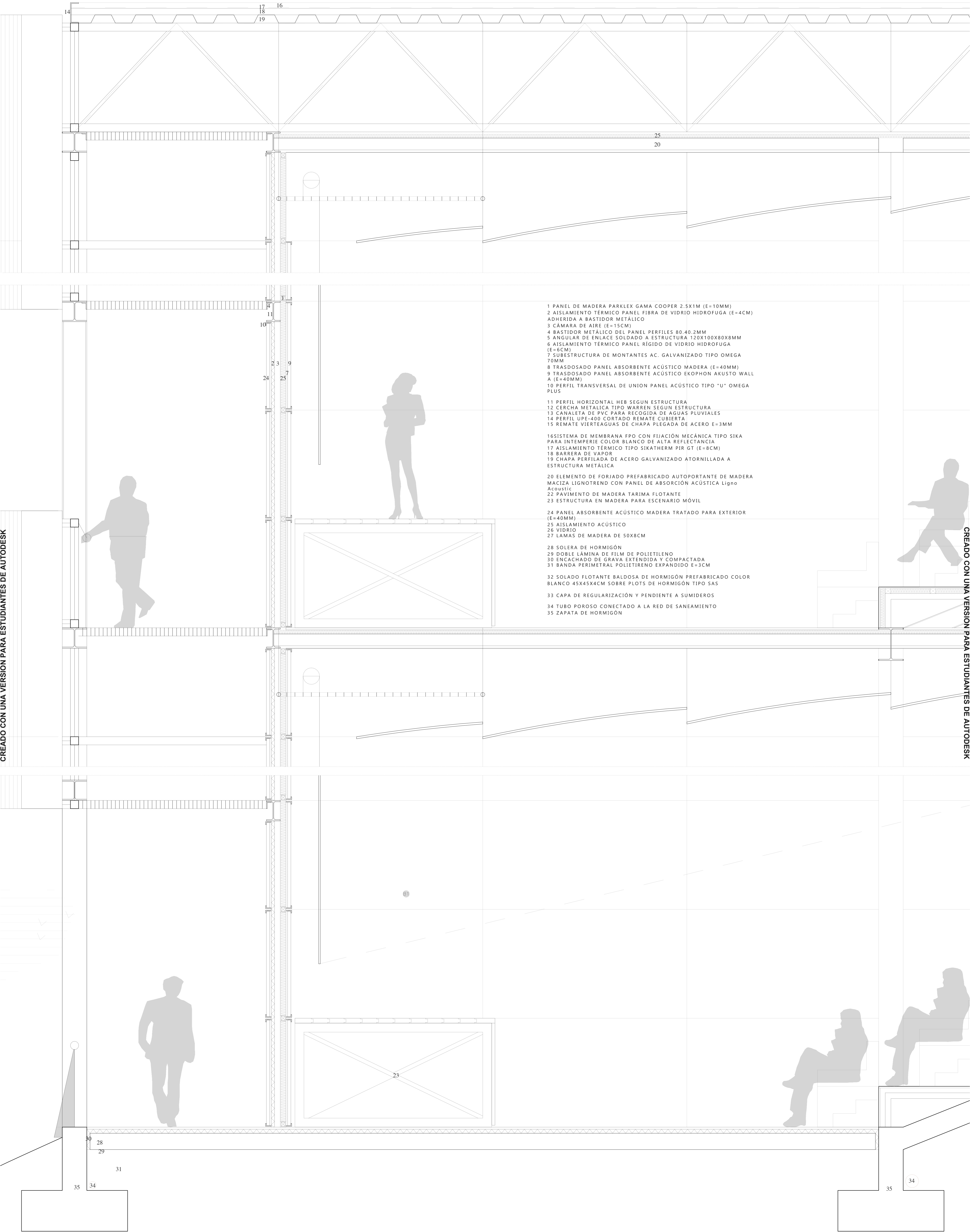


ALZADO SUR



CREADO CON UNA VERSION PARA ESTUDIANTES DE AUTODESK

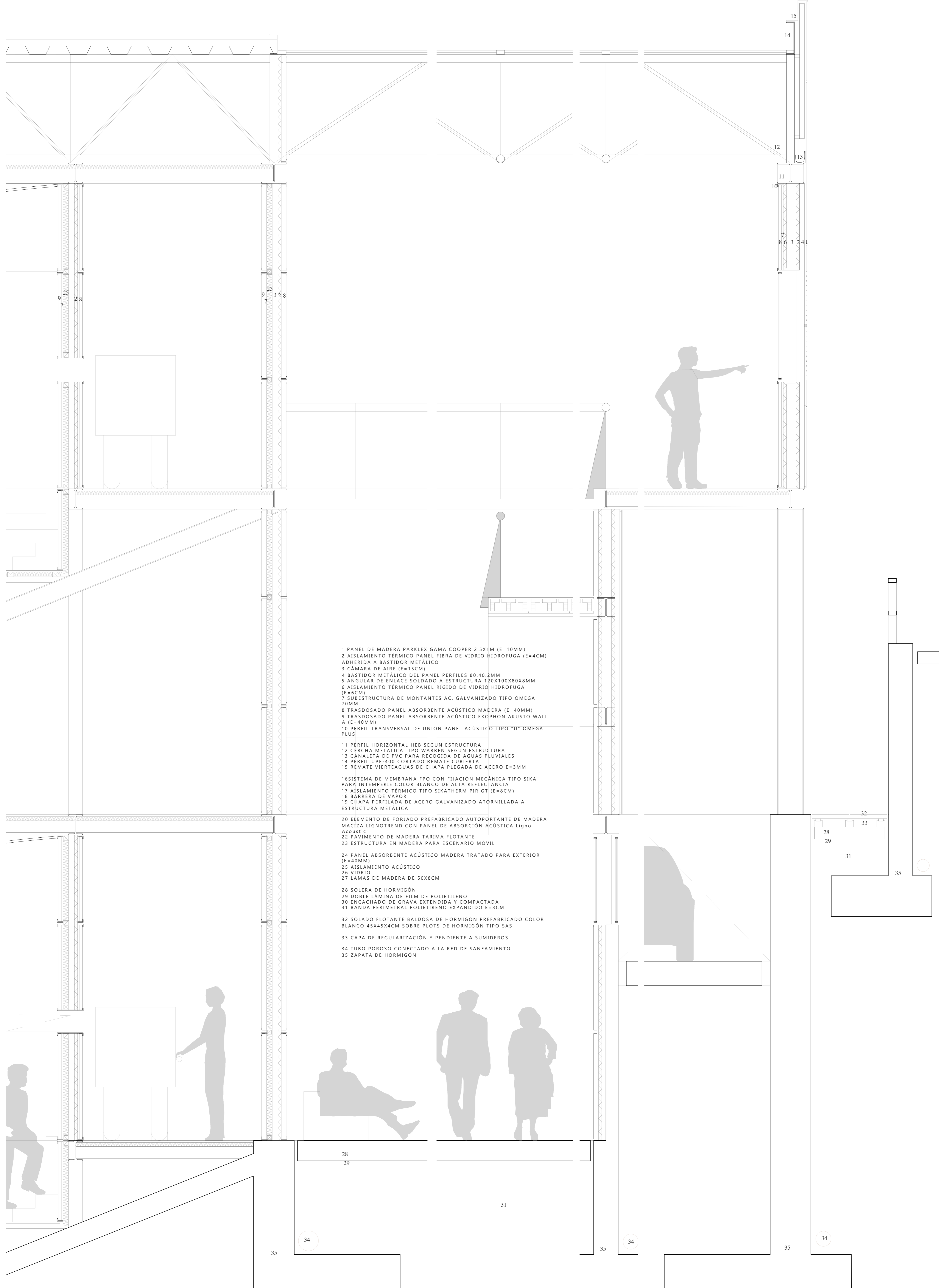
CREADO CON UNA VERSION PARA ESTUDIANTES DE AUTODESK



- 1 PANEL DE MADERA PARKLEX GAMA COOPER 2.5X1M (E=10MM)
- 2 AISLAMIENTO TÉRMICO PANEL FIBRA DE VIDRIO HIDROFUGA (E=4CM) ADHERIDA A BASTIDOR METÁLICO
- 3 CÁMARA DE AIRE (E=15CM)
- 4 BASTIDOR METÁLICO DEL PANEL PERFILES 80.40.2MM
- 5 ANGULAR DE ENLACE SOLDADO A ESTRUCTURA 120X100X80X8MM
- 6 AISLAMIENTO TÉRMICO PANEL RÍGIDO DE VIDRIO HIDROFUGA (E=6CM)
- 7 SUBESTRUCTURA DE MONTANTES AC. GALVANIZADO TIPO OMEGA 70MM
- 8 TRASDOSADO PANEL ABSORBENTE ACÚSTICO MADERA (E=40MM)
- 9 TRASDOSADO PANEL ABSORBENTE ACÚSTICO EKOPHON AKUSTO WALL A (E=40MM)
- 10 PERFIL TRANSVERSAL DE UNION PANEL ACÚSTICO TIPO "U" OMEGA PLUS
- 11 PERFIL HORIZONTAL HEB SEGUN ESTRUCTURA
- 12 CERCHA METÁLICA TIPO WARREN SEGUN ESTRUCTURA
- 13 CANALETA DE PVC PARA RECOGIDA DE AGUAS PLUVIALES
- 14 PERFIL UPE-400 CORTADO REMATE CUBIERTA
- 15 REMATE VIERTEAGUAS DE CHAPA PLEGADA DE ACERO E=3MM
- 16 SISTEMA DE MEMBRANA FPO CON FIJACIÓN MECÁNICA TIPO SIKA PARA INTEMPERIE COLOR BLANCO DE ALTA REFLECTANCIA
- 17 AISLAMIENTO TÉRMICO TIPO SIKATHERM PIR GT (E=8CM)
- 18 BARRERA DE VAPOR
- 19 CHAPA PERFILADA DE ACERO GALVANIZADO ATORNILLADA A ESTRUCTURA METÁLICA
- 20 ELEMENTO DE FORJADO PREFABRICADO AUTOPORTANTE DE MADERA MACIZA LIGNOTREND CON PANEL DE ABSORCIÓN ACÚSTICA Ligno Acoustic
- 22 PAVIMENTO DE MADERA TARIMA FLOTANTE
- 23 ESTRUCTURA EN MADERA PARA ESCENARIO MÓVIL
- 24 PANEL ABSORBENTE ACÚSTICO MADERA TRATADO PARA EXTERIOR (E=40MM)
- 25 AISLAMIENTO ACÚSTICO
- 26 VIDRIO
- 27 LAMAS DE MADERA DE 50X8CM
- 28 SOLERA DE HORMIGÓN
- 29 DOBLE LÁMINA DE FILM DE POLIETILENO
- 30 ENCACHADO DE GRAVA EXTENDIDA Y COMPACTADA
- 31 BANDA PERIMETRAL POLIETIRENO EXPANDIDO E=3CM
- 32 SOLADO FLOTANTE BALDOSA DE HORMIGÓN PREFABRICADO COLOR BLANCO 45X45X4CM SOBRE PLOTS DE HORMIGÓN TIPO SAS
- 33 CAPA DE REGULARIZACIÓN Y PENDIENTE A SUMIDEROS
- 34 TUBO POROSO CONECTADO A LA RED DE SANEAMIENTO
- 35 ZAPATA DE HORMIGÓN

CREADO CON UNA VERSION PARA ESTUDIANTES DE AUTODESK

CREADO CON UNA VERSION PARA ESTUDIANTES DE AUTODESK



- 1 PANEL DE MADERA PARKLEX GAMA COOPER 2.5X1M (E=10MM)
- 2 AISLAMIENTO TÉRMICO PANEL FIBRA DE VIDRIO HIDROFUGA (E=4CM) ADHERIDA A BASTIDOR METÁLICO
- 3 CÁMARA DE AIRE (E=15CM)
- 4 BASTIDOR METÁLICO DEL PANEL PERFILES 80.40.2MM
- 5 ANGULAR DE ENLACE SOLDADO A ESTRUCTURA 120X100X80X8MM
- 6 AISLAMIENTO TÉRMICO PANEL RÍGIDO DE VIDRIO HIDROFUGA (E=6CM)
- 7 SUBESTRUCTURA DE MONTANTES AC. GALVANIZADO TIPO OMEGA 70MM
- 8 TRASDOSADO PANEL ABSORBENTE ACÚSTICO MADERA (E=40MM)
- 9 TRASDOSADO PANEL ABSORBENTE ACÚSTICO EKOPHON AKUSTO WALL A (E=40MM)
- 10 PERFIL TRANSVERSAL DE UNION PANEL ACÚSTICO TIPO "U" OMEGA PLUS
- 11 PERFIL HORIZONTAL HEB SEGUN ESTRUCTURA
- 12 CERCHA METALICA TIPO WARREN SEGUN ESTRUCTURA
- 13 CANALETA DE PVC PARA RECOGIDA DE AGUAS PLUVIALES
- 14 PERFIL UPE-400 CORTADO REMATÉ CUBIERTA
- 15 REMATÉ VIERTEAGUAS DE CHAPA PLEGADA DE ACERO E=3MM
- 16 SISTEMA DE MEMBRANA FPO CON FIJACIÓN MECÁNICA TIPO SIKA PARA INTEMPERIE COLOR BLANCO DE ALTA REFLECTANCIA
- 17 AISLAMIENTO TÉRMICO TIPO SIKATHERM PIR GT (E=8CM)
- 18 BARRERA DE VAPOUR
- 19 CHAPA PERFILADA DE ACERO GALVANIZADO ATORNILLADA A ESTRUCTURA METÁLICA
- 20 ELEMENTO DE FORJADO PREFABRICADO AUTOPORTANTE DE MADERA MACIZA LIGNOTREND CON PANEL DE ABSORCIÓN ACÚSTICA Ligno Acoustic
- 22 PAVIMENTO DE MADERA TARIMA FLOTANTE
- 23 ESTRUCTURA EN MADERA PARA ESCENARIO MÓVIL
- 24 PANEL ABSORBENTE ACÚSTICO MADERA TRATADO PARA EXTERIOR (E=40MM)
- 25 AISLAMIENTO ACÚSTICO
- 26 VIDRIO
- 27 LAMAS DE MADERA DE 50X8CM
- 28 SOLERA DE HORMIGÓN
- 29 DOBLE LÁMINA DE FILM DE POLIETILENO
- 30 ENCACHADO DE GRAVA EXTENDIDA Y COMPACTADA
- 31 BANDA PERIMETRAL POLIETIRENO EXPANDIDO E=3CM
- 32 SOLADO FLOTANTE BALDOSA DE HORMIGÓN PREFABRICADO COLOR BLANCO 45X45X4CM SOBRE PLOTS DE HORMIGÓN TIPO SAS
- 33 CAPA DE REGULARIZACIÓN Y PENDIENTE A SUMIDEROS
- 34 TUBO POROSO CONECTADO A LA RED DE SANEAMIENTO
- 35 ZAPATA DE HORMIGÓN