

BIBLIOTECA MUNICIPAL EN ERRETERIA

PLANIMETRÍA

Estado actual

p01 Plano de situación y emplazamiento E: 1.5000 y E: 1.500

p02 Planta sótano y planta baja E: 1.250

p03 Planta primera y segunda E: 1.250

p04 Secciones estado actual E: 1.150

Estado proyectado

p05 Plano de emplazamiento estado proyectado E: 1.250

p06 Planta baja (+7.4) E: 1.150

p07 Planta sótano (+3.5) E: 1.150

p08 Planta primera (+12.0) E: 1.150

p09 Planta segunda (+16.05) E:1.150

p10 Alzado sur, este y oeste E: 1.150

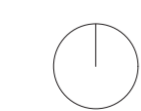

p11 Alzado norte y secciones transversales E:1.150

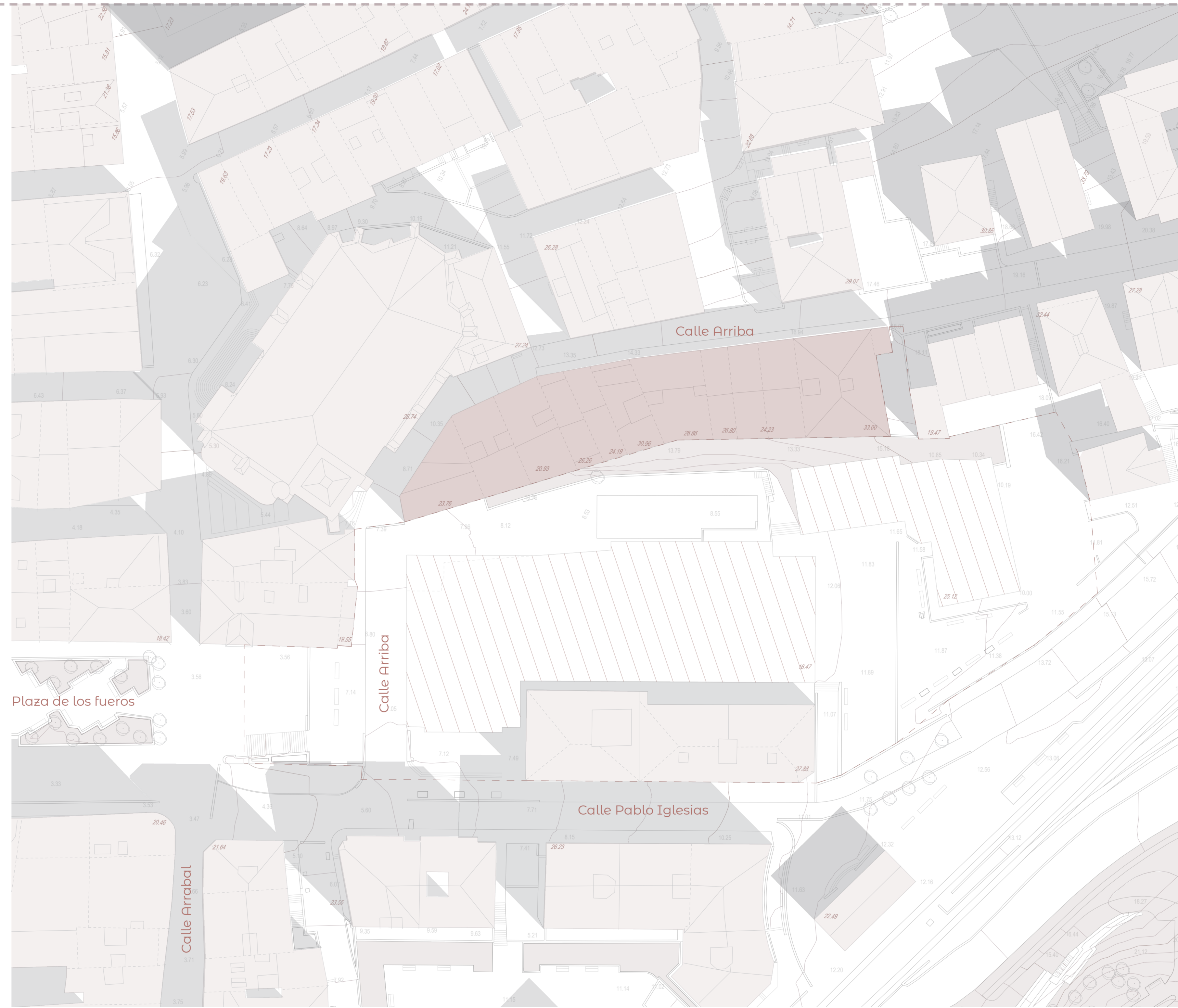
p12 Sección longitudinal y transversales E:1.150


p13 Sección transversal constructiva E: 1.50




p14 Sección transversal constructiva E: 1.150



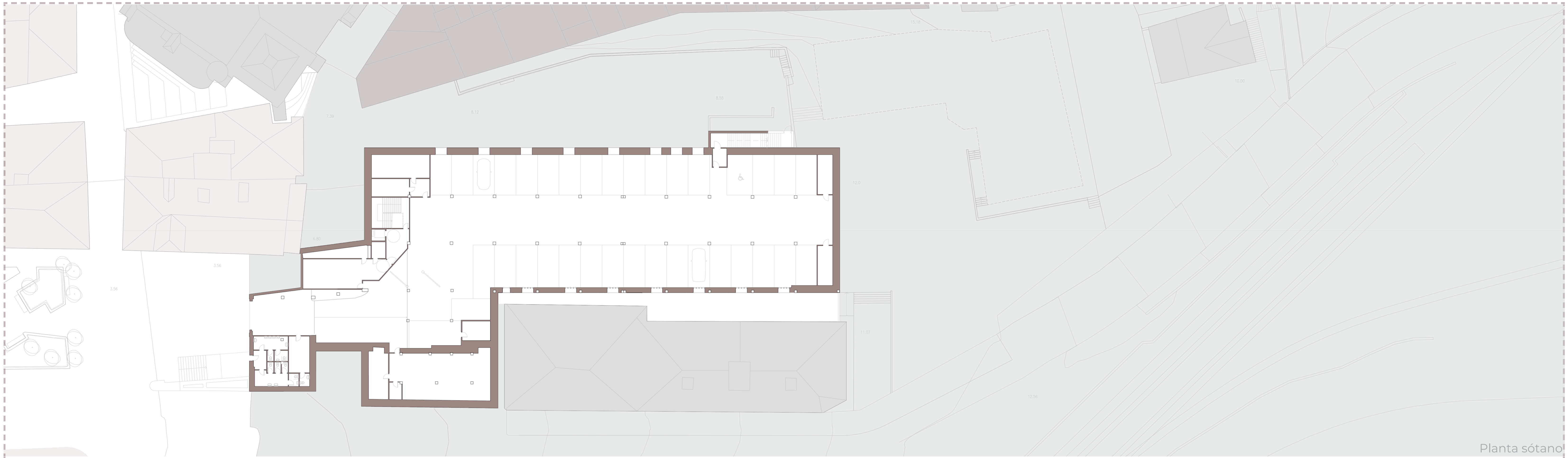
-  Casco histórico
-  Zona de actuación



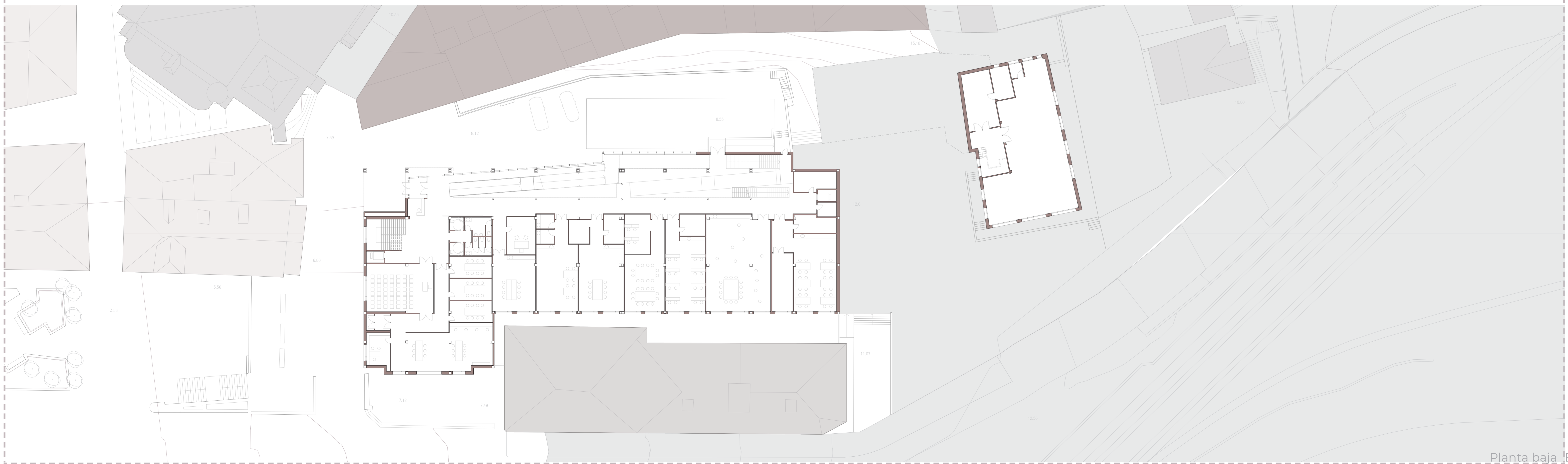
- Plano de emplazamiento Escala 1.500
-  Plano de situación Escala 1.5000

-  Límite de actuación
-  Muralla urbana
-  Edificios existentes a demoler

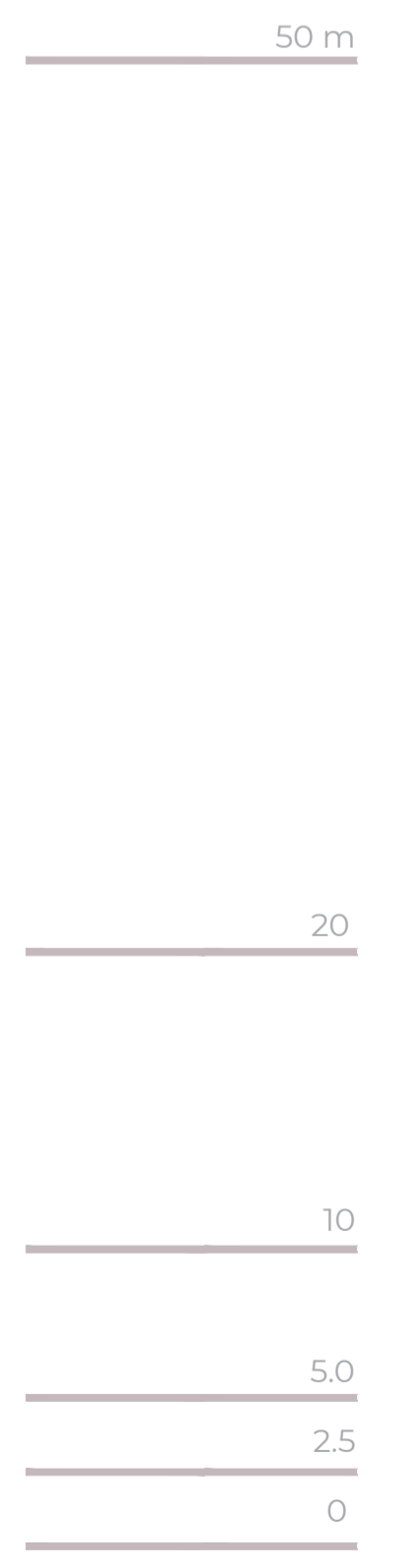




Planta sótano

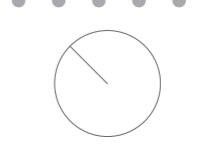


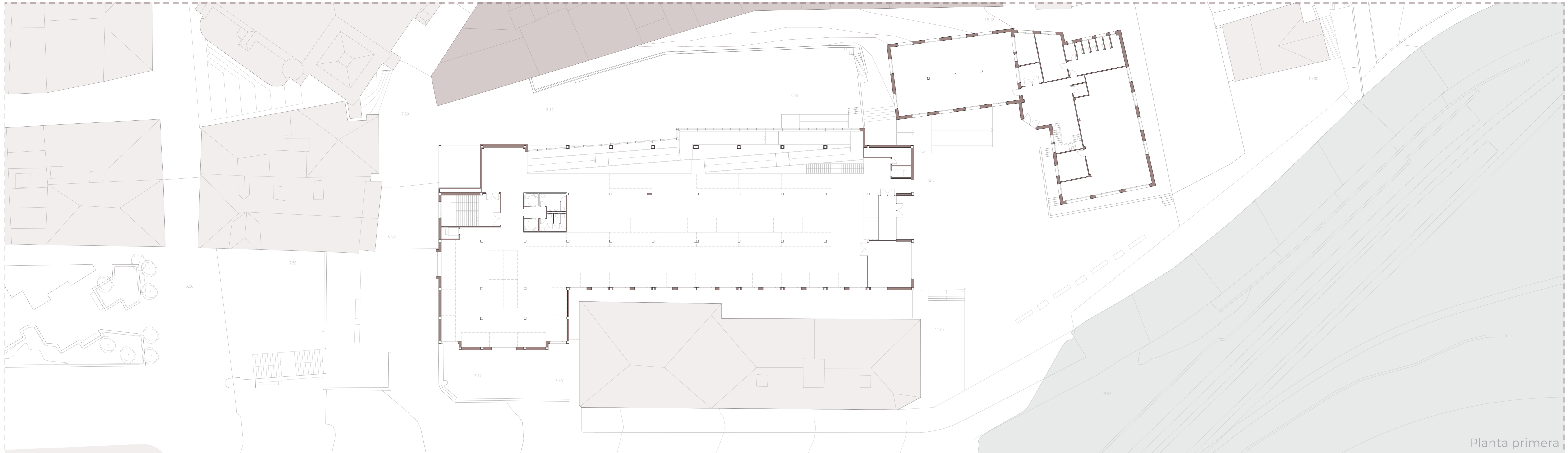
Planta baja Escala 1.250



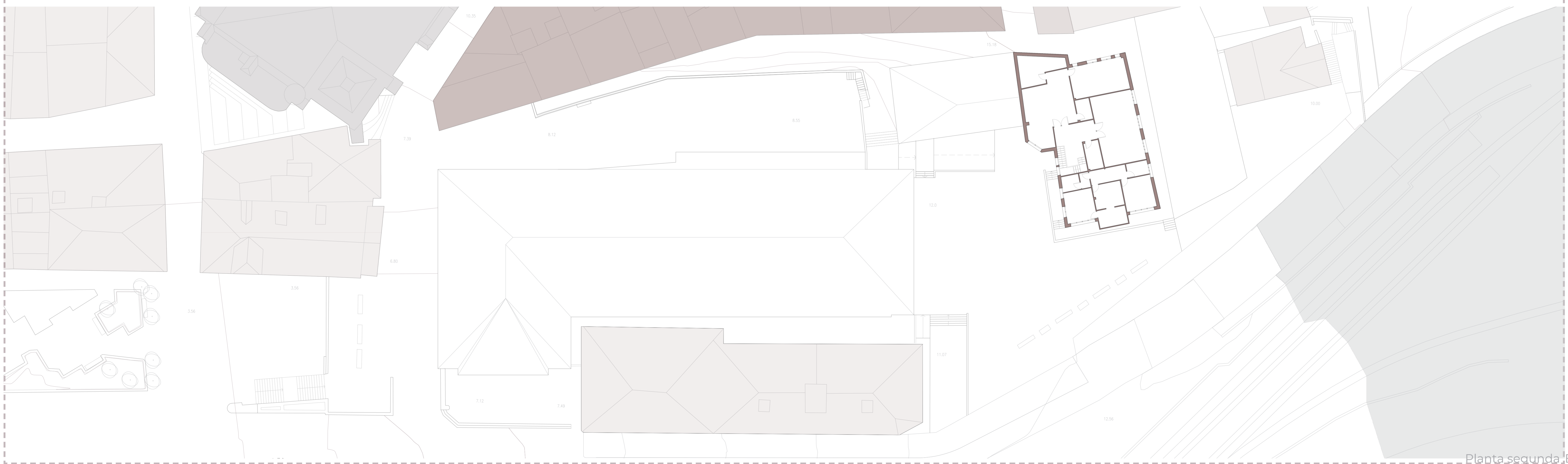
BIBLIOTECA MUNICIPAL EN ERRETERIA

Trabajo Fin de Grado - Julio 2020

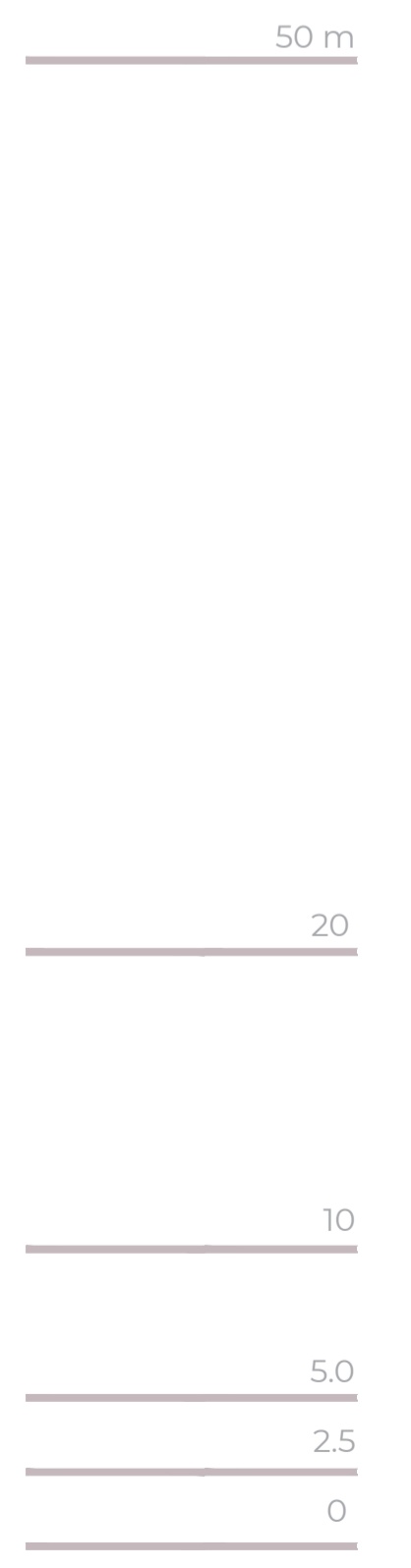




Planta primera

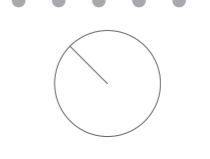


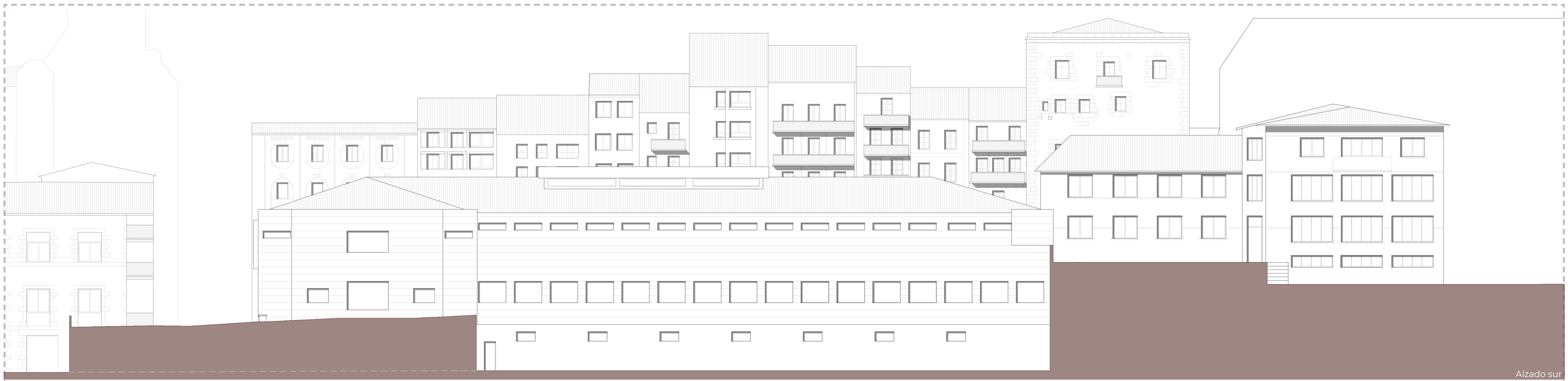
Planta segunda, Escala 1:250



BIBLIOTECA MUNICIPAL EN ERRETERIA

Trabajo Fin de Grado - Julio 2020



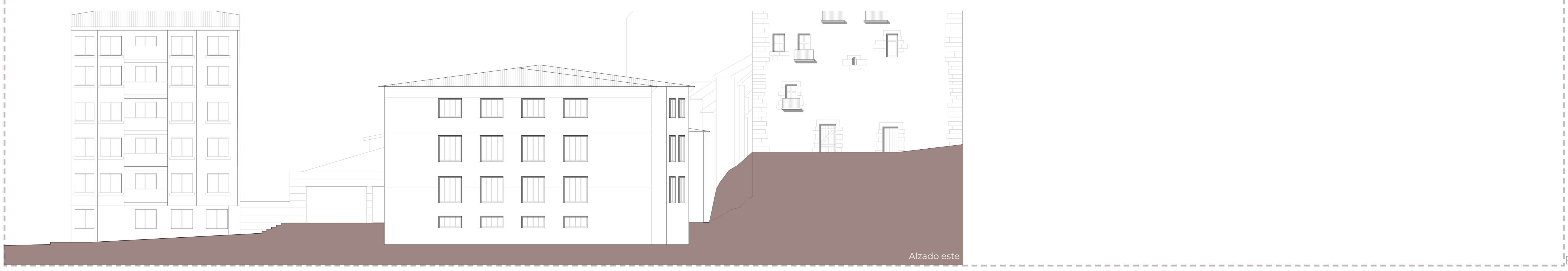


Alzado sur

50 m



Alzado norte



Alzado este

20

10

5.0

2.5

1

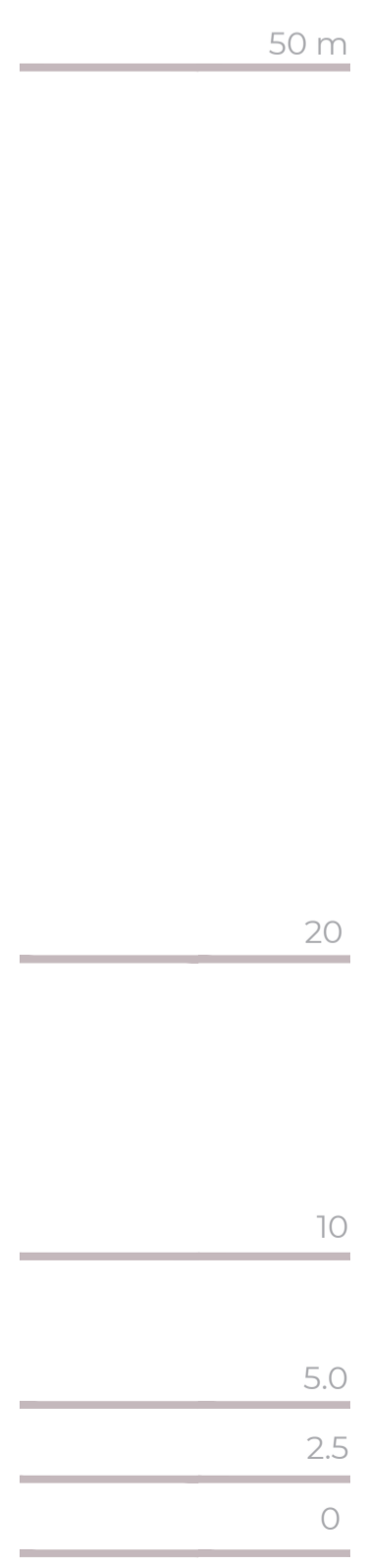
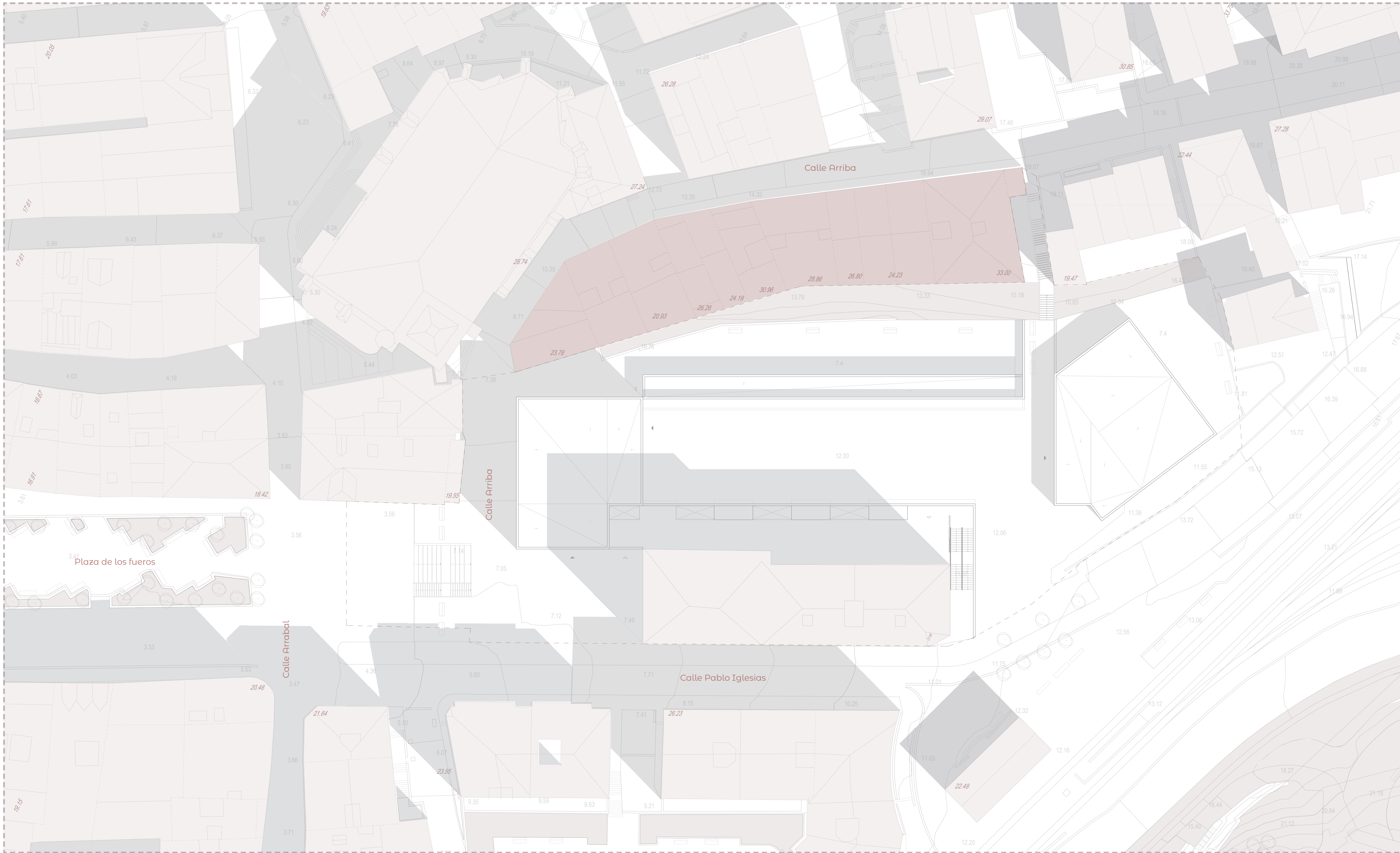
0

Escala 1:150

BIBLIOTECA MUNICIPAL EN ERRENTERIA

Trabajo Fin de Grado - Julio 2020

ALZADO SUR, NORTE Y ESTE
(ESTADO ACTUAL)

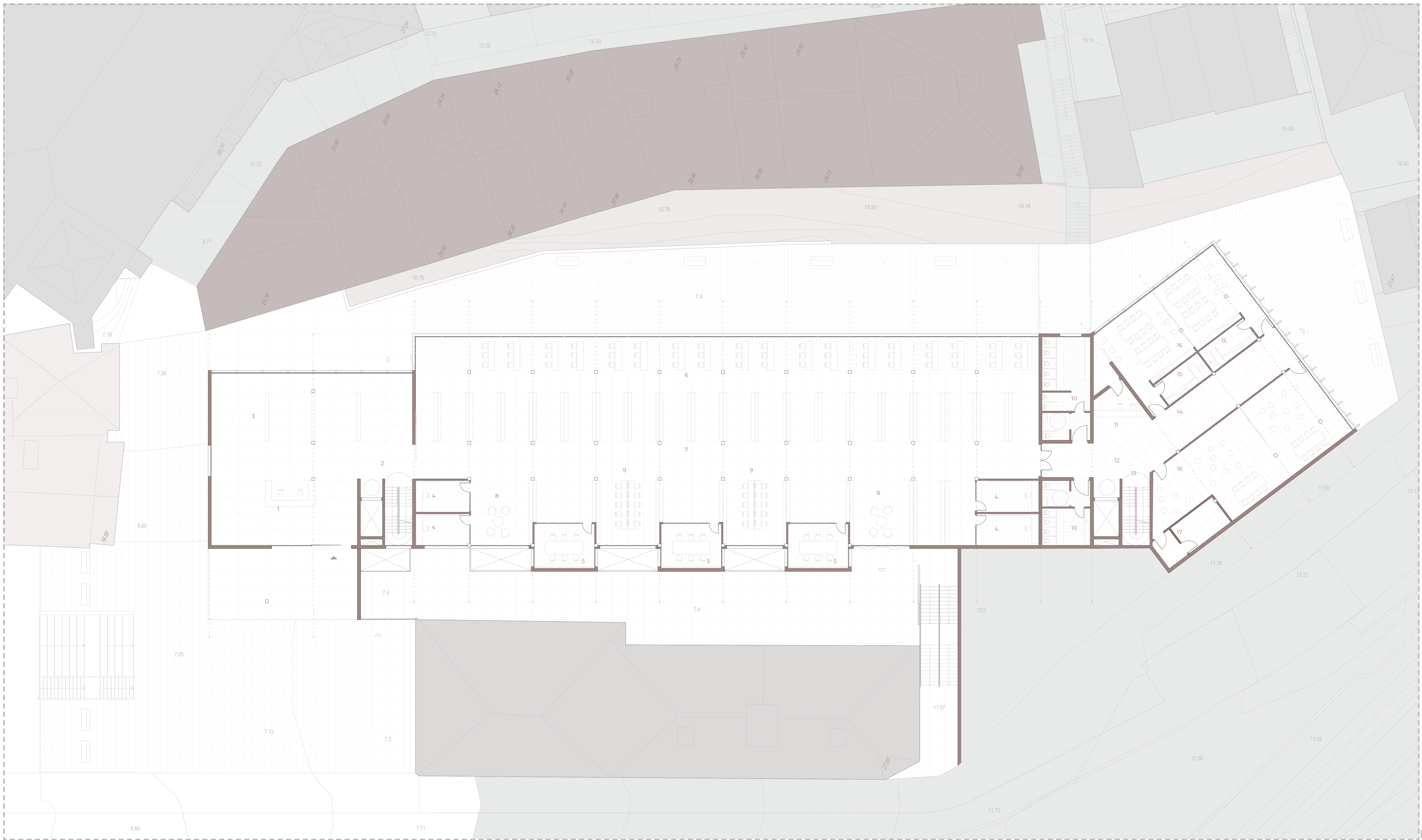


Escala 1:250

BIBLIOTECA MUNICIPAL EN ERRETERIA

Trabajo Fin de Grado - Julio 2020

PLANO DE EMPLAZAMIENTO
ESTADO PROYECTADO



ZONA DE EXPOSICIONES

01 Hall	53.4 m2
02 Núcleo de comunicación	30.9 m2
03 Zona de exposición	226.8 m2

BIBLIOTECA

04 Salas de estudio individual.....	64.0 m2
05 Salas de estudio grupal.....	74.4 m2
06 Zona de estudio	204.2 m2
07 Zona de estanterías	605.8 m2
08 Espacio de lectura	67.4 m2
09 Zona de ordenadores	67.4 m2
10 Aseos	90.2 m2

TALLERES

11 Recepción	28.5 m2
12 Hall	30.4 m2
13 Núcleo de comunicación	34.3 m2
14 Espacios comunes	61.8 m2
15 Despachos	25.0 m2
16 Talleres	282.7 m2
17 Espacio para revelado de fotografía	20.3 m2

50 m

20

10

5.0

2.5

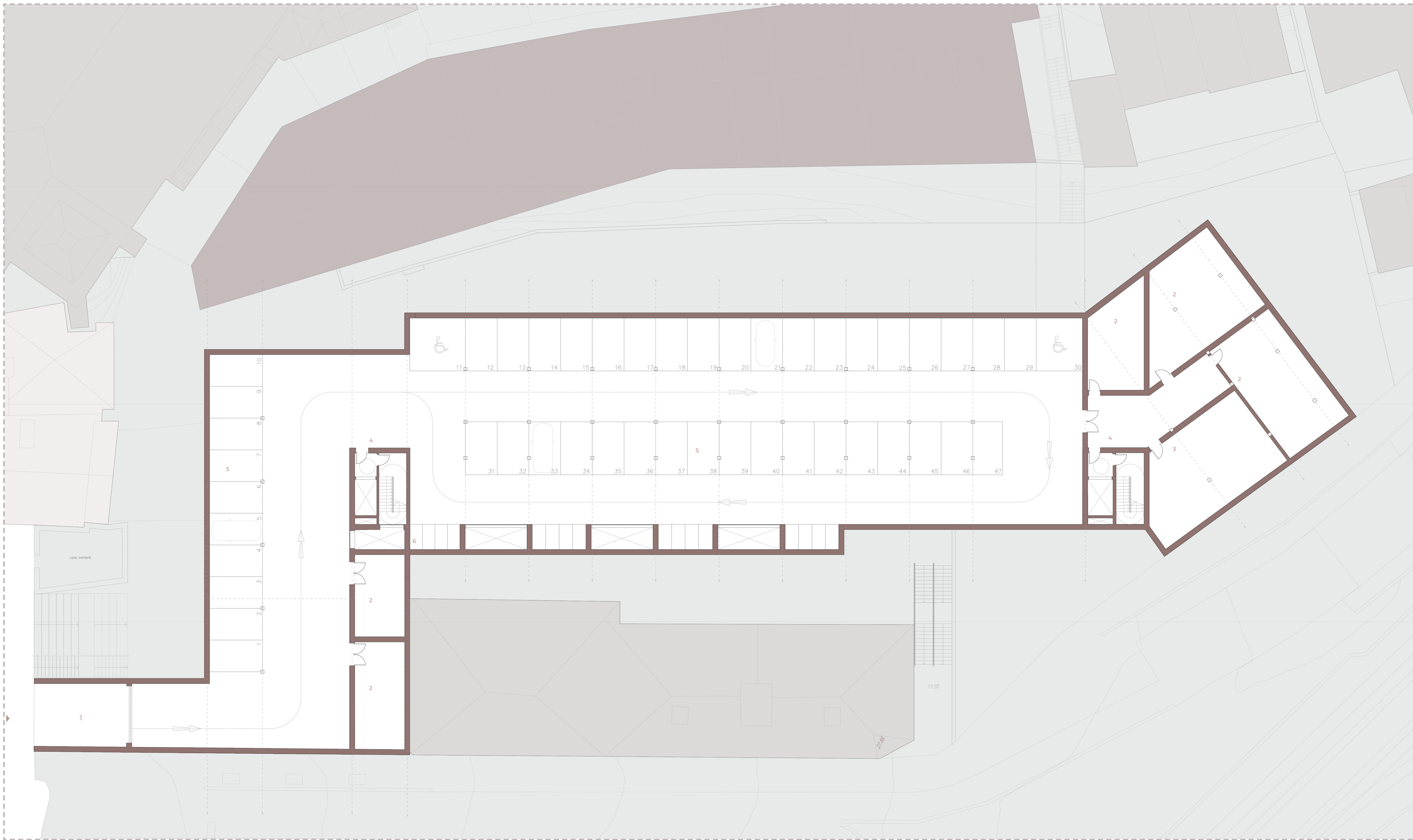
1

0

Escala 1:150

APARCAMIENTO PÚBLICO

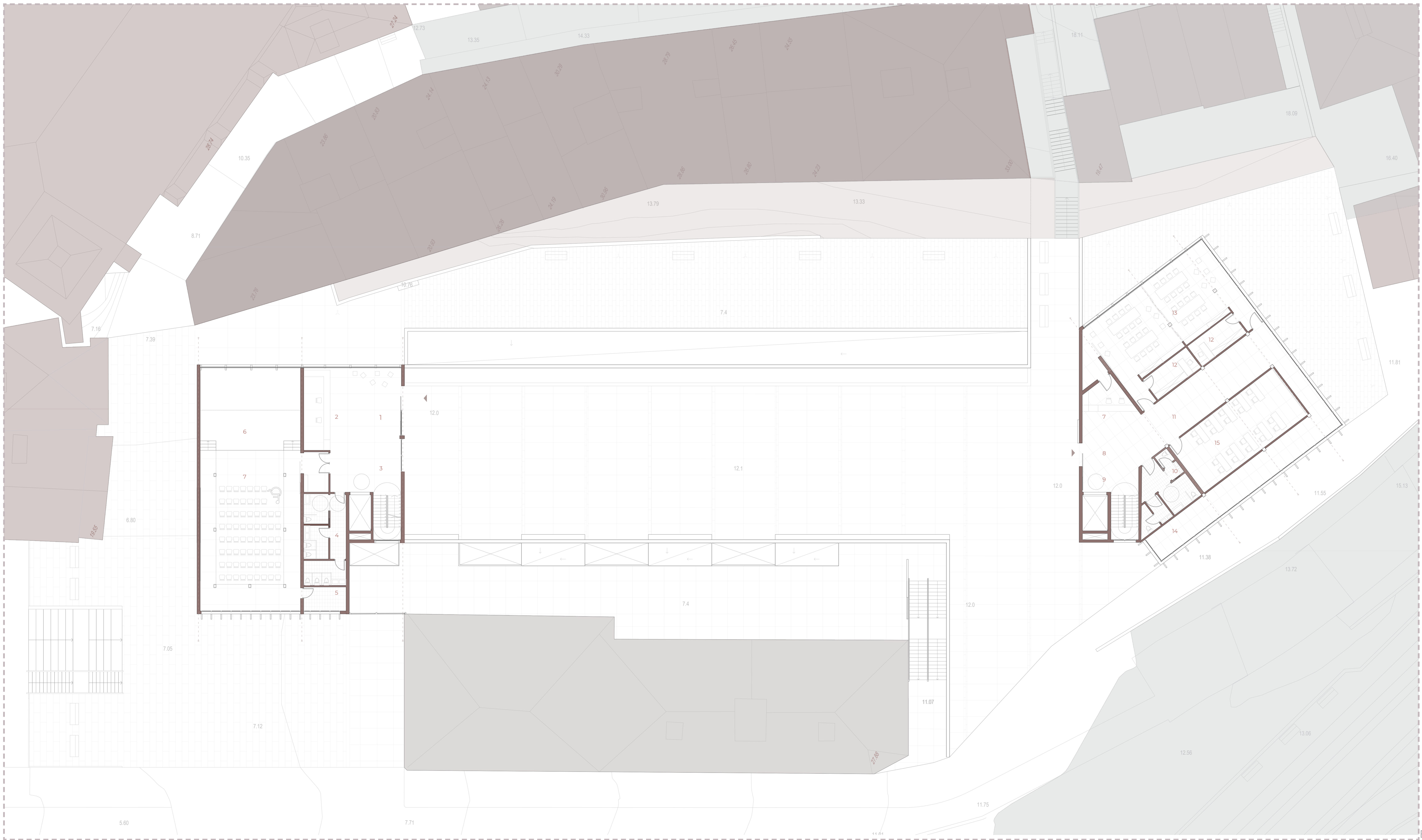
01 Entrada aparcamiento51.1 m2
02 Sala de instalaciones318.0 m2
03 Almacen para material105.7 m2
04 Núcleo de comunicación142.7 m2
05 Aparcamiento vehículos1824.7 m2
06 Aparcamiento bicicletas48.0 m2



Escala 1.150

BIBLIOTECA MUNICIPAL EN ERRETERIA

Trabajo Fin de Grado - Julio 2020



SALA DE CONFERENCIAS

01 Hall	89.8 m2
02 Recepción	17.4 m2
03 Núcleo de comunicación	22.1 m2
04 Aseos	34.5 m2
05 Almacén	9.7 m2
06 Escenario	76.9 m2
07 Zona de butacas	144.35 m2

TALLERES

07 Recepción	11.5 m2
08 Hall	30.4 m2
09 Núcleo de comunicación	34.3 m2
10 Aseos	61.8 m2
11 Espacios comunes	26.8 m2
12 Despachos	24.95 m2
13 Talleres	117.4 m2
14 Deambulatorio	68.2 m2
15 Aula	68.7 m2

50 m

20

10

5.0

2.5

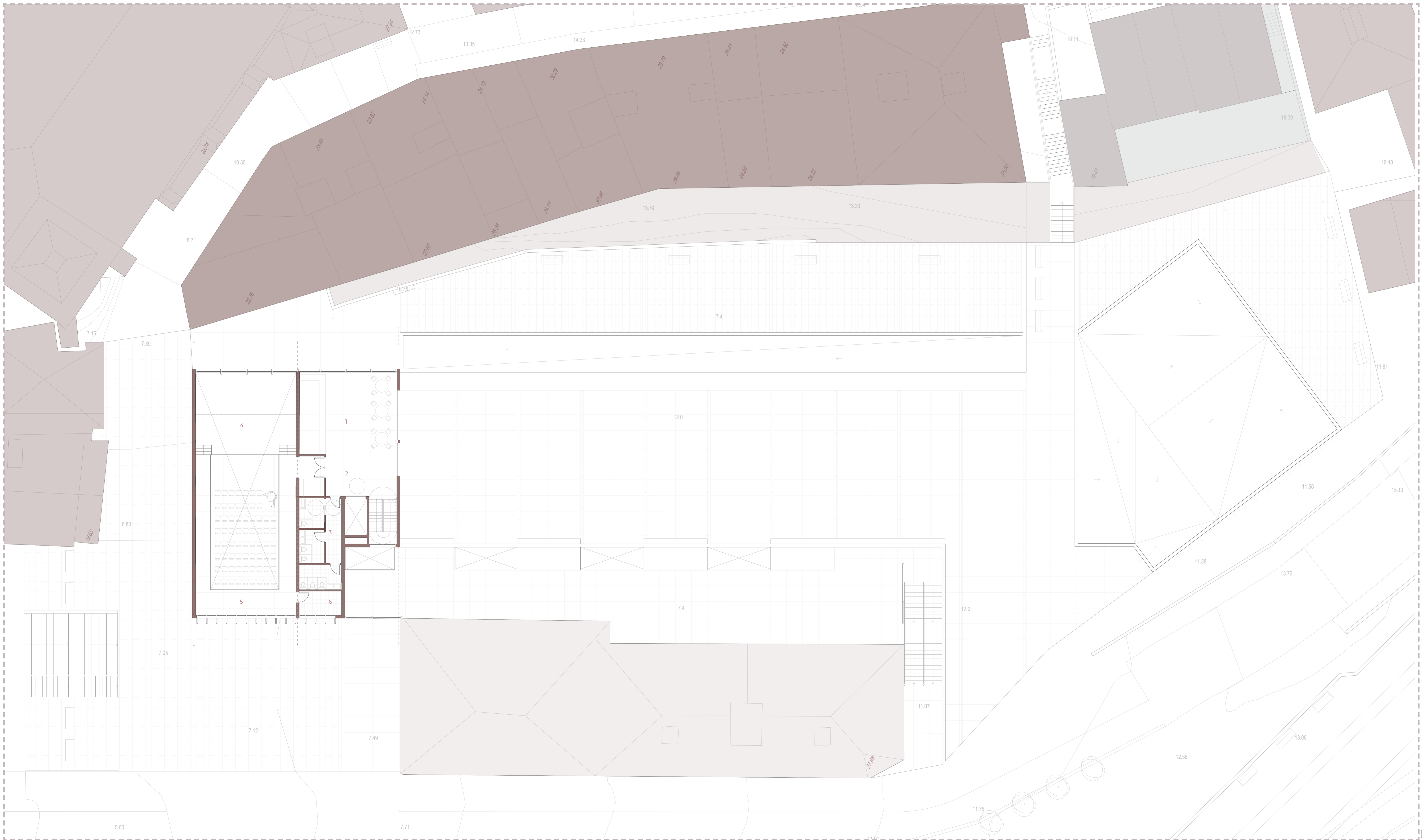
1

0

Escala 1.150

BIBLIOTECA MUNICIPAL EN ERRETERIA

Trabajo Fin de Grado - Julio 2020



SALA DE CONFERENCIAS

01 Cafetería	108.2 m2
02 Núcleo de comunicación	22.1 m2
03 Aseos	34.5 m2
04 Escenario	76.9 m2
05 Zona de espectadores de pie	63.2 m2
06 Almacén	9.7 m2



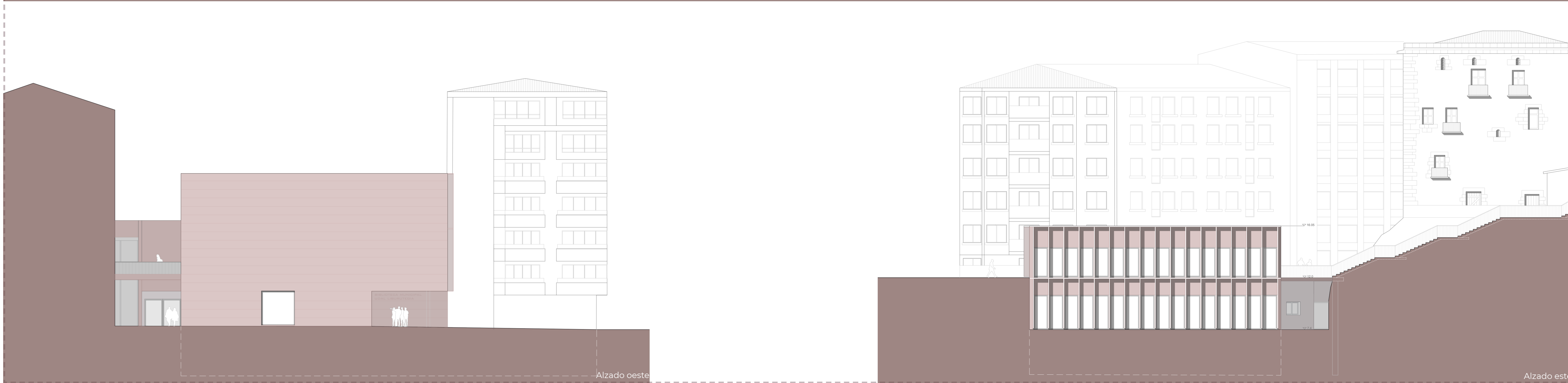
Escala 1.150

BIBLIOTECA MUNICIPAL EN ERRETERIA

Trabajo Fin de Grado - Julio 2020



Alzado sur



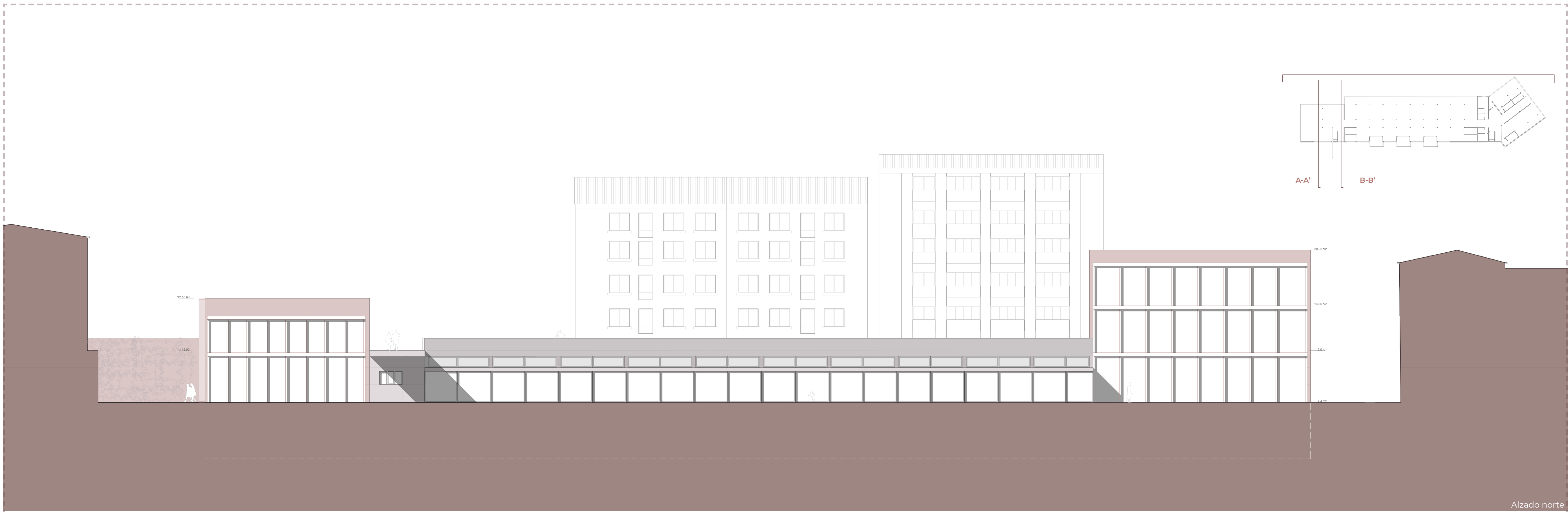
Alzado oeste

Alzado este Escala 1:150

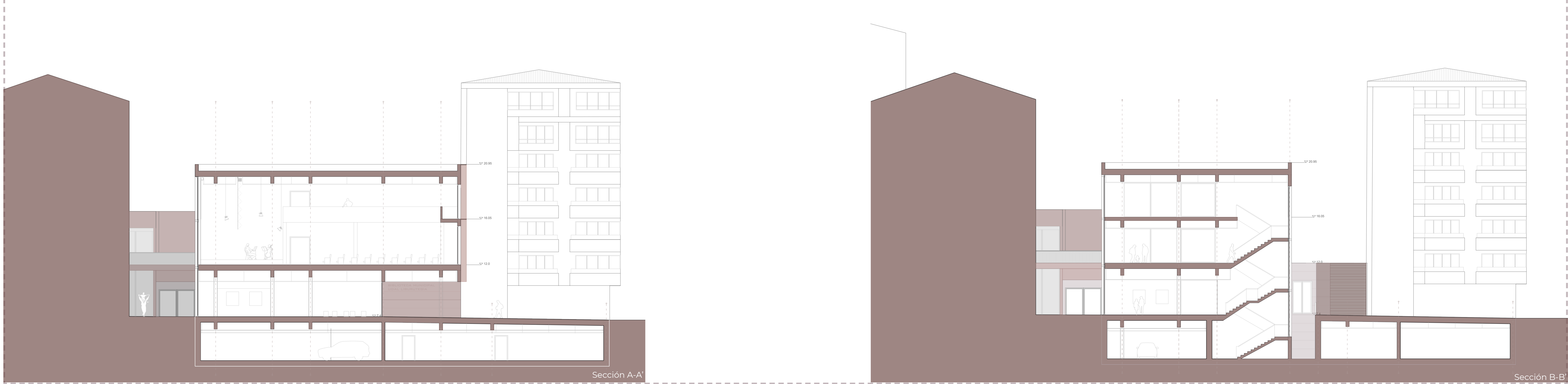
BIBLIOTECA MUNICIPAL EN ERRENTERIA

Trabajo Fin de Grado - Julio 2020

ALZADOS SUR, ESTE Y OESTE



Alzado norte



Sección A-A'

Sección B-B' Escala 1.150

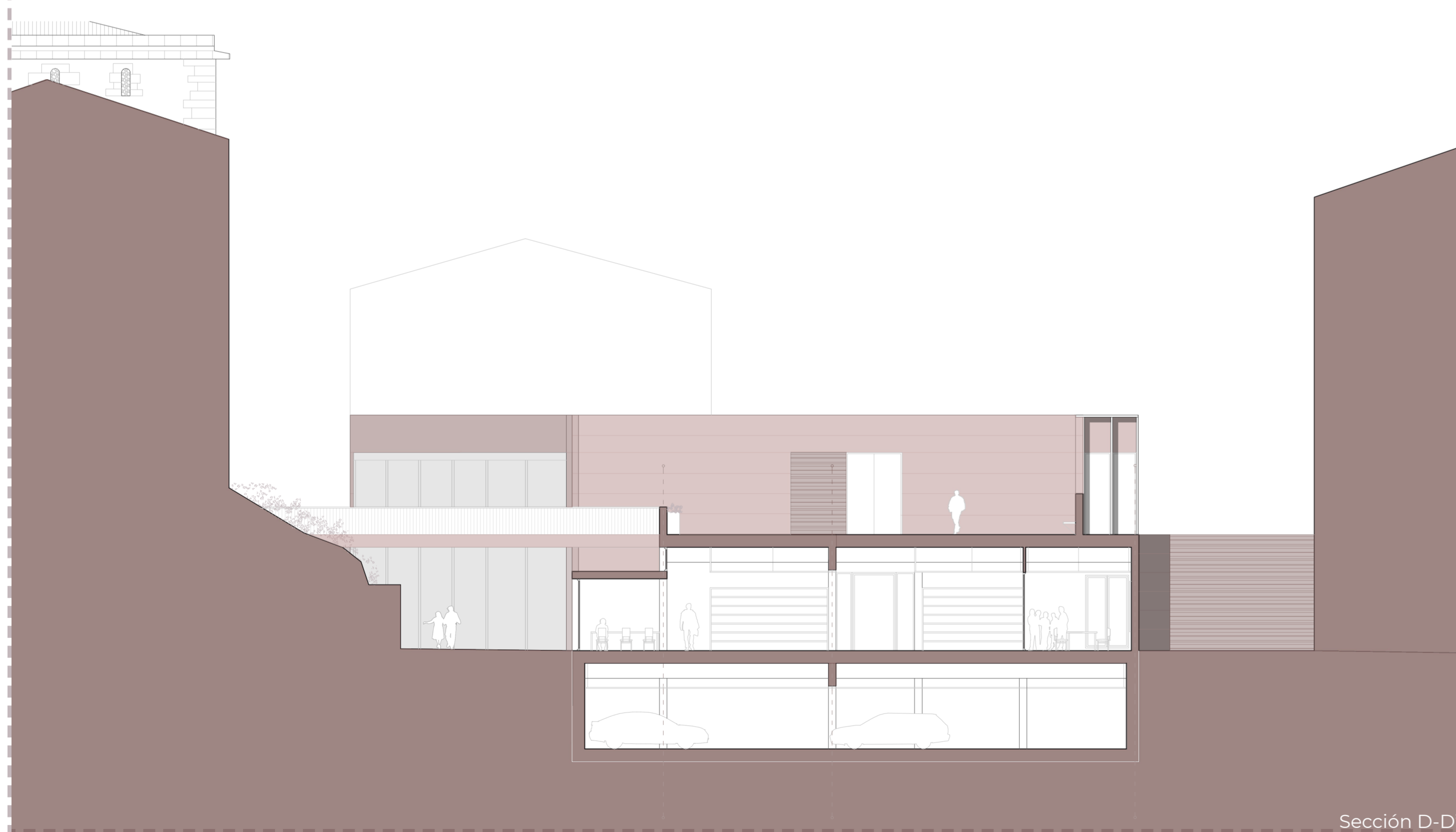
BIBLIOTECA MUNICIPAL EN ERRETERIA

Trabajo Fin de Grado - Julio 2020

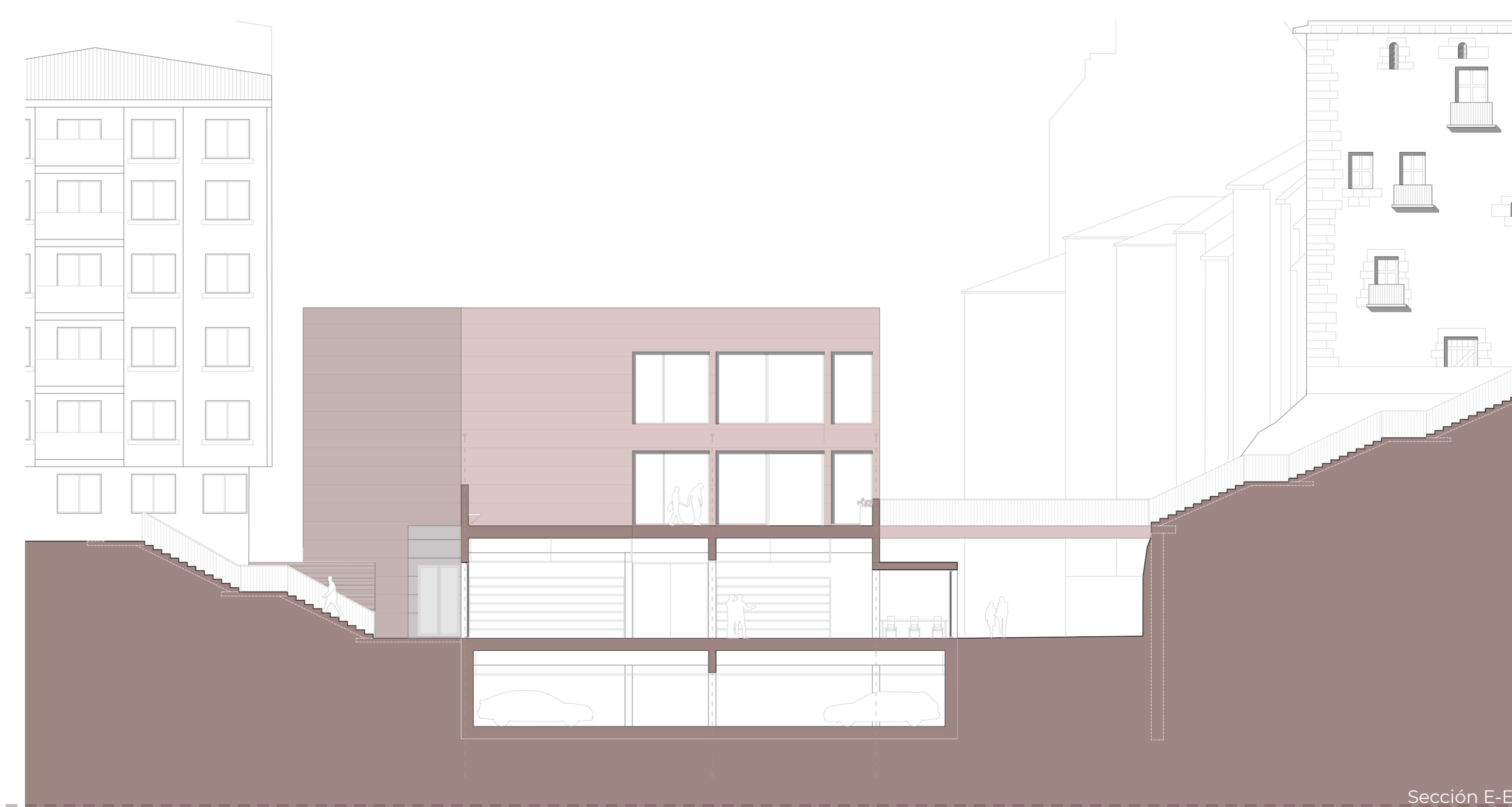
ALZADOS NORTE
SECCIONES TRANSVERSALES



Sección C-C'



Sección D-D'



Sección E-E' Escala 1:150

BIBLIOTECA MUNICIPAL EN ERRENTERIA.

Trabajo Fin de Grado de Julio 2020 Marta Roda Gómez

SECCIÓN LONGITUDINAL Y SECCIONES TRANSVERSALES

LEYENDA DE MATERIALES

Cubierta

- 01 Capa portante de HA (25 cm)
- 02 Capa formación de pendientes (8 cm)
- 03 Capa de impermeabilización (EPDM - Firestone Gubbergard)
- 04 Aislamiento térmico tipo IBR (8 cm)
- 05 Lámina geotextil
- 06 Capa de protección de grava (7 cm)

Fachada aplacado de piedra

- 07 Aplacado de piedra caliza roja
- 08 Cámara de aire
- 09 Capa de impermeabilización
- 10 Subestructura metálica con aislamiento térmico intermedio tipo XPS
- 11 Capa portante de HA
- 12 Montante de acero
- 13 Panelado interior de pladur
- 14 Carpintería de madera y vidrio doble laminado con cámara de aire tipo CLIMALIT
- 15 Lama de madera laminada (modelo TAMILUZ GIRASOL)
- 16 Fijación lama de madera TAMILUZ

Forjados

- 17 Sistema de suspensión de techo tipo "Knauf"
- 18 Capa portante de HA (15 cm)
- 19 Lámina de polietileno (barrera parava-por)
- 20 Aislamiento térmico tipo XPS
- 21 Sistema de suelo radiante
- 22 Recrecido de cemento
- 23 Baldosa tipo grés color arena

Pavimento exterior

- 24 Baldosa tipo grés color arena
- 25 Capa de mortero
- 26 Encachado de grava

Muro de sótano

- 27 Capa drenante de grava
- 28 Tubo drenante
- 29 Capa de impermeabilización
- 30 Delta drain
- 31 Muro de HA
- 32 Recrecido de mortero
- 33 Capa de pintura

Suelo sótano

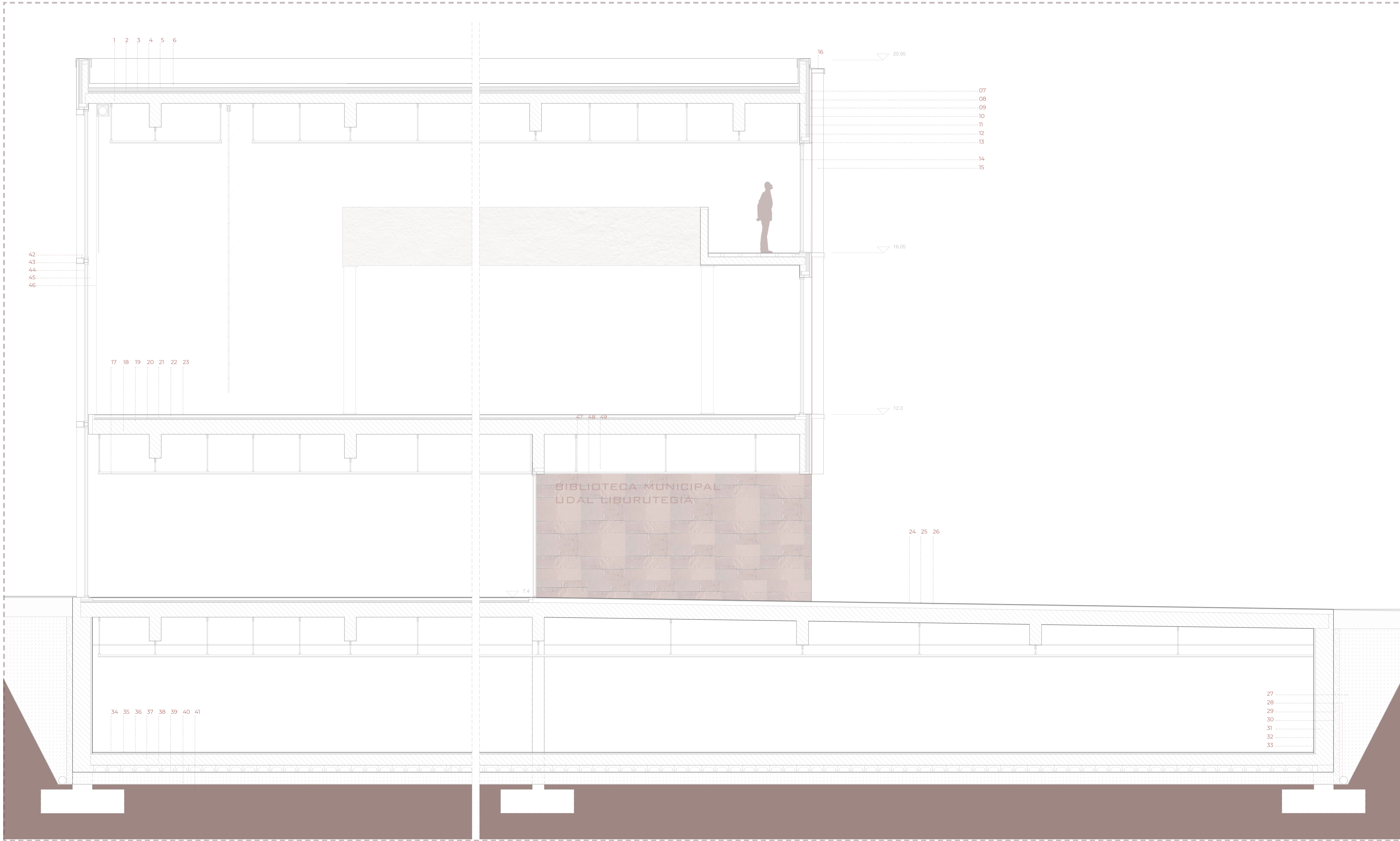
- 34 Acabado mortero
- 35 Recrecido de mortero
- 36 Lámina separadora
- 37 Solera de HA
- 38 Casetones de polietileno (BAYGAR - modelo IGLU)
- 39 Sub-base de grava
- 40 Lámina geotextil
- 41 Terreno compactado

Muro cortina (solución BECKER 360)

- 42 Recubrimiento de madera
- 43 Travesaño de acero
- 44 Montante de acero
- 45 Vidrio doble laminado con cámara de aire
- 46 Subestructura metálica

Falso techo exterior de madera laminada (solución HunterDouglas)

- 47 Laminado de madera tratada para exteriores
- 48 Tablero de madera
- 49 Sistema de suspensión falso techo



10 m

5

2

1

0.5

0

Escala 1:40

LEYENDA DE MATERIALES

Cubierta transitable

- 01 Capa portante de HA (25 cm)
- 02 Capa formación de pendientes (8 cm)
- 03 Capa de impermeabilización (EPDM - Firestone Gubbergard)
- 04 Aislamiento térmico IBR (8 cm)
- 05 Lámina geotextil
- 06 Capa de mortero
- 07 Baldosa tipo grés color arena

Fachada aplacado de piedra

- 08 Aplacado de piedra caliza
- 09 Cámara de aire
- 10 Capa de impermeabilización
- 11 Subestructura metálica con aislamiento térmico intermedio tipo XPS
- 12 Capa portante de HA
- 13 Montante de acero
- 14 Panelado interior de pladur

Forjados

- 16 Sistema de suspensión de techo tipo "Knauf"
- 17 Capa portante de HA (15 cm)
- 18 Lámina de polietileno (barrera parava-por)
- 19 Aislamiento térmico tipo XPS
- 20 Sistema de suelo radiante
- 21 Recrecido de cemento
- 22 Baldosa tipo grés color arena

Pavimento exterior

- 23 Pavimento exterior de adoquines cerámicos
- 24 Capa de mortero
- 25 Encachado de grava

Muro de sótano

- 26 Capa drenante de grava
- 27 Tubo drenante
- 28 Capa de impermeabilización
- 29 Delta drain
- 30 Muro de HA
- 31 Recrecido de mortero
- 32 Capa de pintura

Suelo sótano

- 33 Acabado mortero
- 34 Recrecido de mortero
- 35 Lámina separadora
- 36 Solera de HA
- 37 Casetones de polietileno (BAYGAR - modelo IGLU)
- 38 Sub-base de grava
- 39 Lámina geotextil
- 40 Terreno compactado

10 m

5

2

1

0.5

0

Escala 1:40

