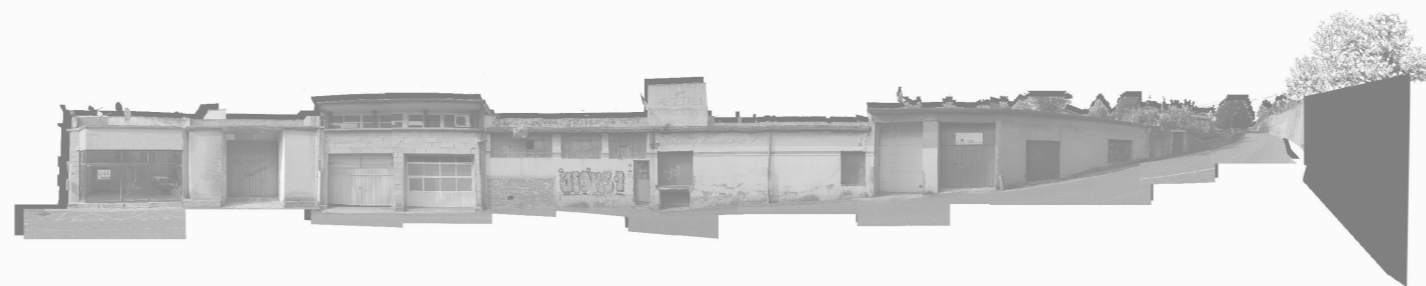
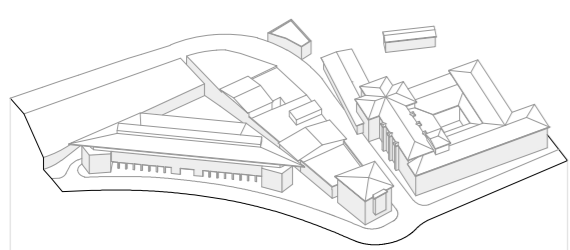


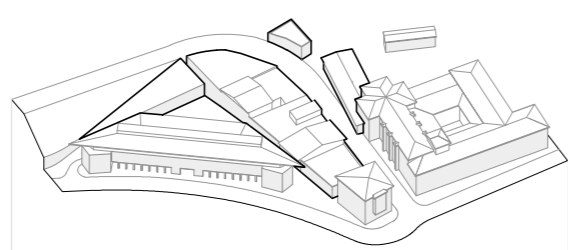
**kokapena**



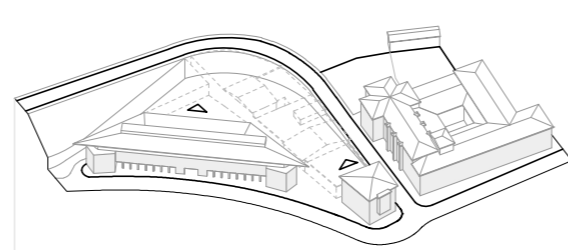
**prozesua**



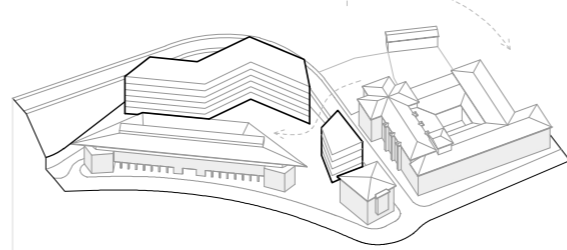
Diagnostio zehar aipatutako faktoreen arabera, egongo egoerari hainbat aldetara egongo zaitziko proposamena osatzeko. Alde batek, espazio publikoaren arazotik emango zuten irtenbidea osotasun, eremuaren funtzionamendua egokia izan dadin. Bestalde, eraikinetik elkarbizitza osatuko duten piezak osatzea da helburua, orain duten harreman ezari erantzuna emateko.



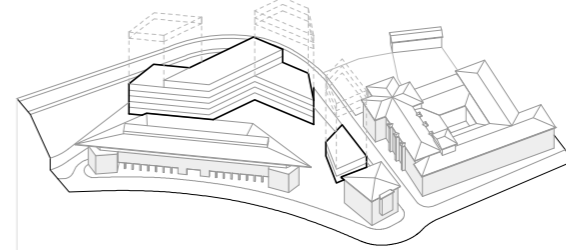
Eremua aztertu ondoren, konbentzitu itzatsi zaitziken eraikinetik eta aldi baterako jarraitu dituen eraikin berriak erabaki da, ordenazioz lanpoko daudenak ere bai. Era honetan, espazio publiko eratzeko aukera berriak sortzen dira, diadema eraikineti erantsi emateko gain. Ekialdeko estornua berdegarri ere zati bat kentzen zaito plaza espazioa emateko asmoz.



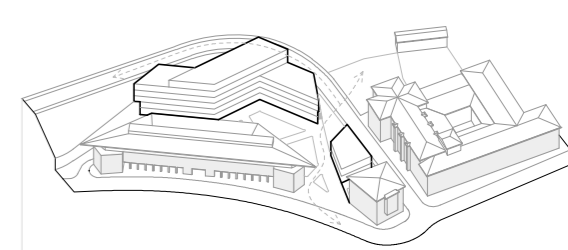
Orain honen zailtasun handituta bat atzeko errepidearen eta plazaren arteko koto aldatzea da, baita hirigintza elementuen esjurratutasuna ere. Eraikinen arteko distantzia areagotzeko balaitu da aukera, gaur egun plaza oso itxak baitaude. Koto aldatzea eta hirigintza hutsuak erantzuna emateko izango da helburu nagusietako bat, eremua iragartzea izan dadin.



Bolumenak sortzerako orduan hainbat koto eduki dira kontuan. Alde batek plazarekiko orientazioa, plaza oso itxalutua baita gaur egun. Bestalde, ordaz berean konbentzituak eta bolumen berrien artean, espazio publikoari lotura eman zaito baita funtzioak dezan. Hala ere, errepidearen eta plazaren artean koto aldatzea bat ematen da oraindik, espazioaren jarraitutasuna lortzeko bidean, espazioari jarraitutasuna emateko.

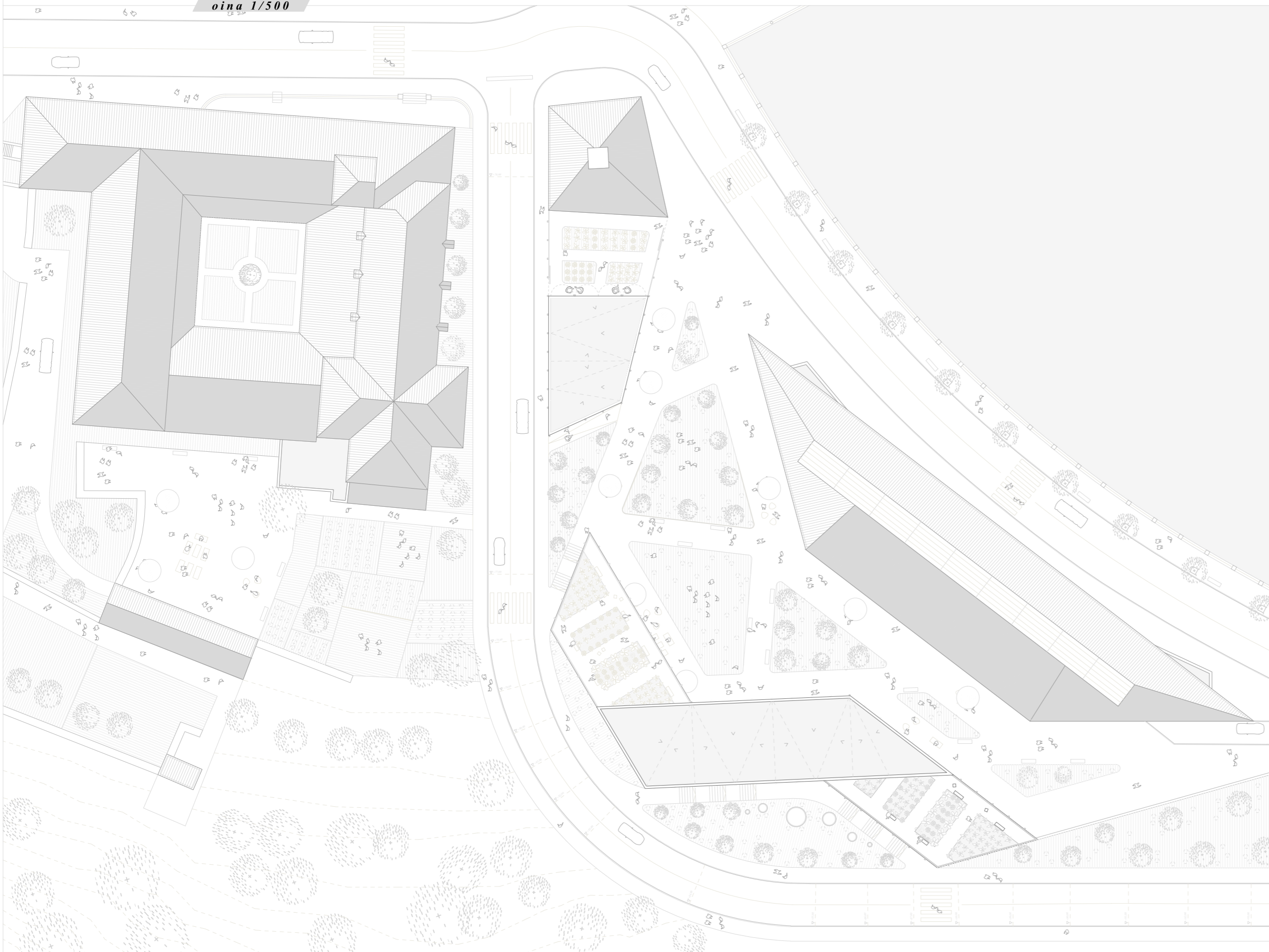


Bolumenak formak eremuaren orografia jaitziorari egokitu zaitziko, beste eraikinen aldetara muntenduz espazioaren kalitatea ez haultzateke guzti egokia oraindik. Honek, orientazioari eta egokiaren sarrerari laguntzen zaito plazara egiten duen bidean. Bolumenak espazio publikoaren beharrei erantzunango dute, behar den lekutan irekitz eta miltatuz eta ondoko eraikineti erantzuz.



Hasiarik aipatu bezala garrantzi berezia eman zaito espazio publikoaren lotura egoki eta osotasunari. Gaur egun oso etenda aurkitzen deneko gero, ez da funtzionaltzeko biderik, urritasuna baitaiz gain hainbat puntutan. Gainera plaza gogor iragazkizaren ordez espazio berrak eta iragazkizaren planteatzen dira, erabilzateak nahi bezala erabilziteko.

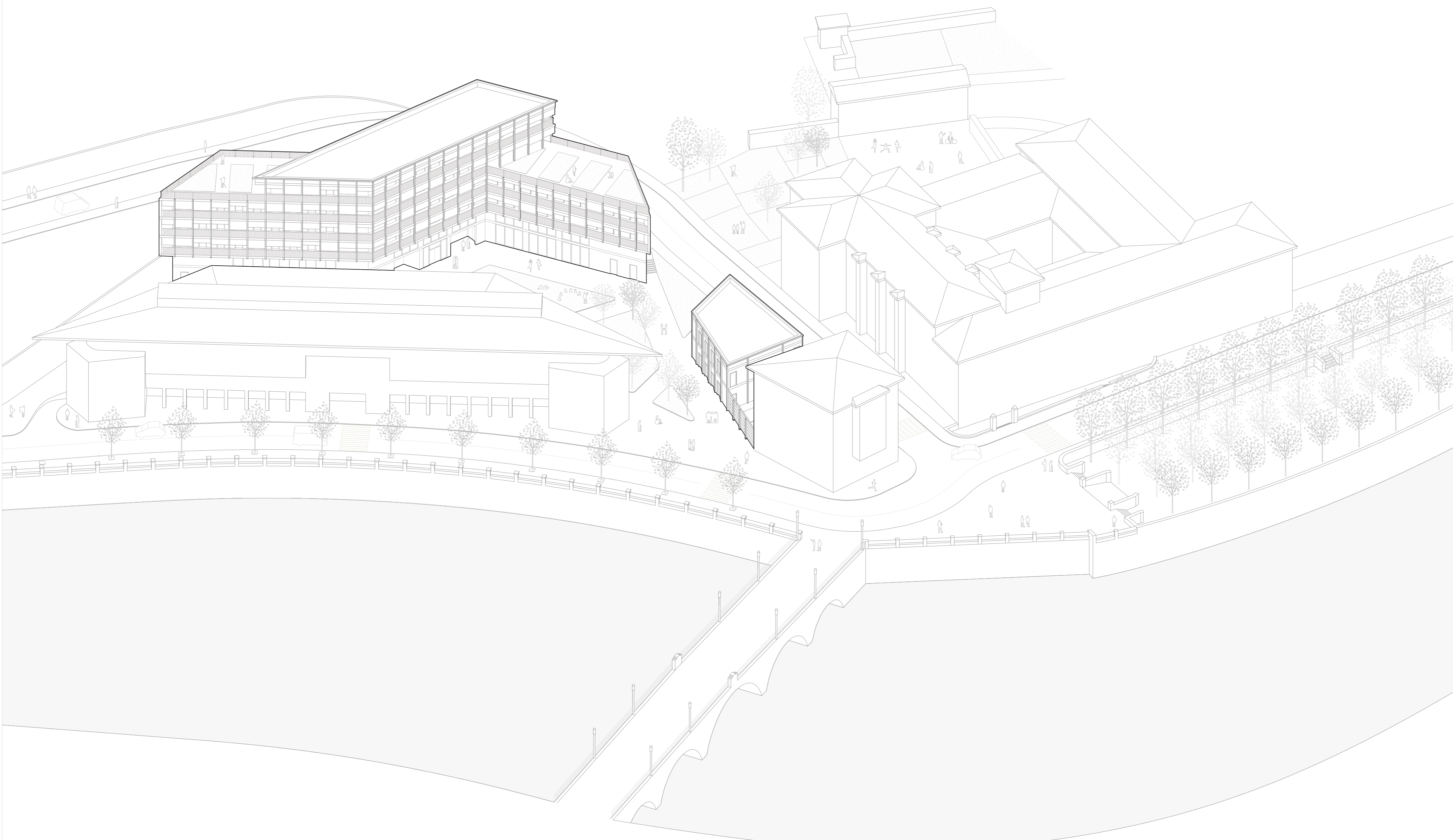
**oina 1/500**



**altxaerak 1/500**



**ikuspegi axonometrikoa**



lorategia  
156,65 m<sup>2</sup>

eskailera  
11,85 m<sup>2</sup>

sarrera  
24,95 m<sup>2</sup>

taberna  
86,50 m<sup>2</sup>

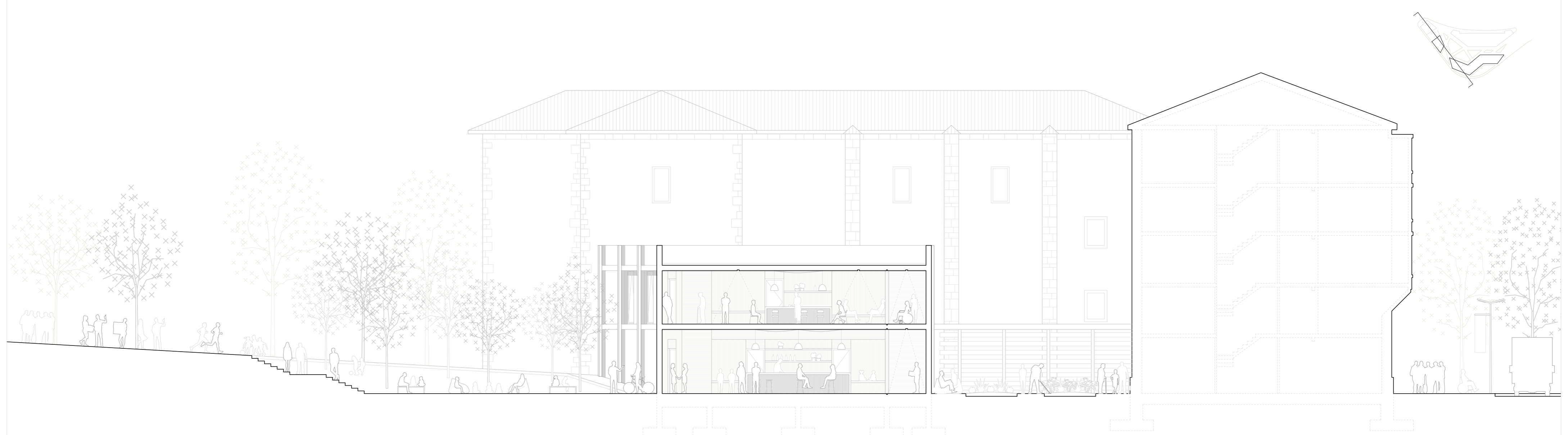
sukaldea  
11,50 m<sup>2</sup>

komunak  
14,65 m<sup>2</sup>

sukalde-tailerra  
111,45 m<sup>2</sup>

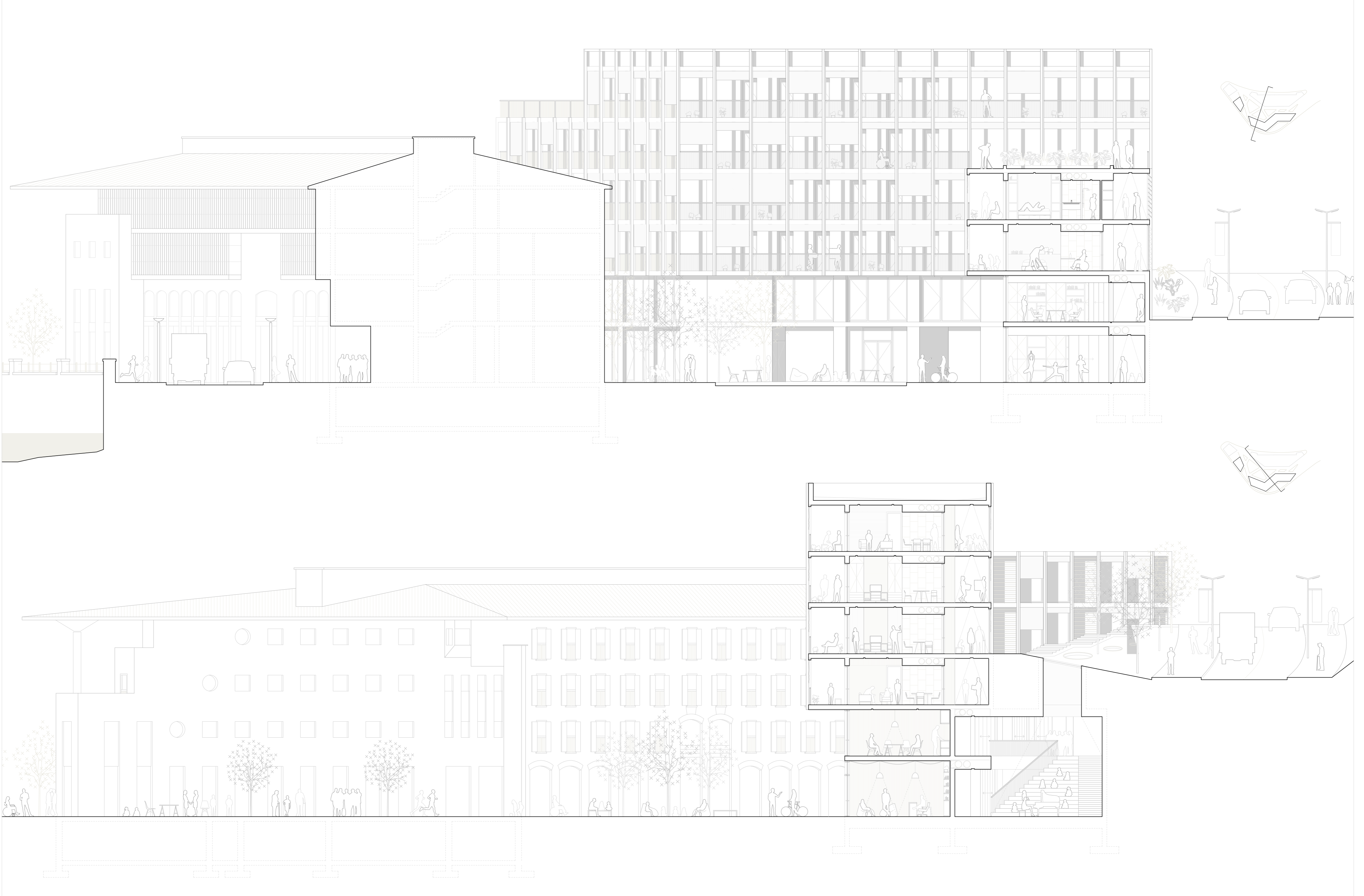
bitlegia  
8,70 m<sup>2</sup>

komunak  
9,30 m<sup>2</sup>

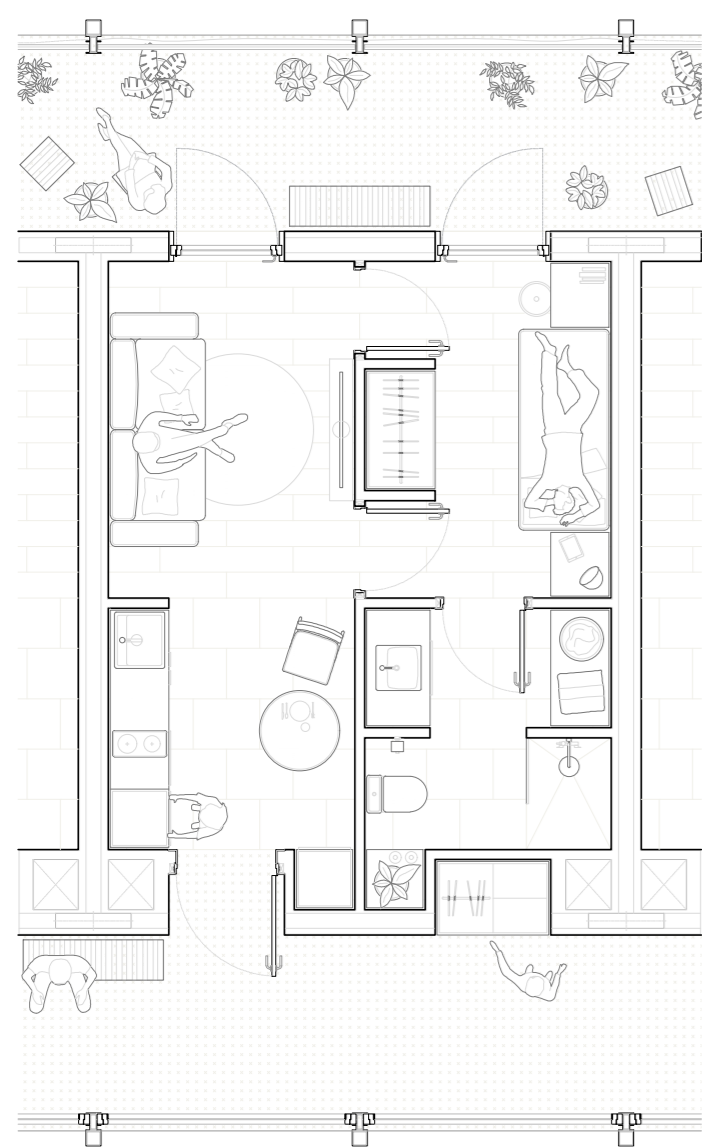




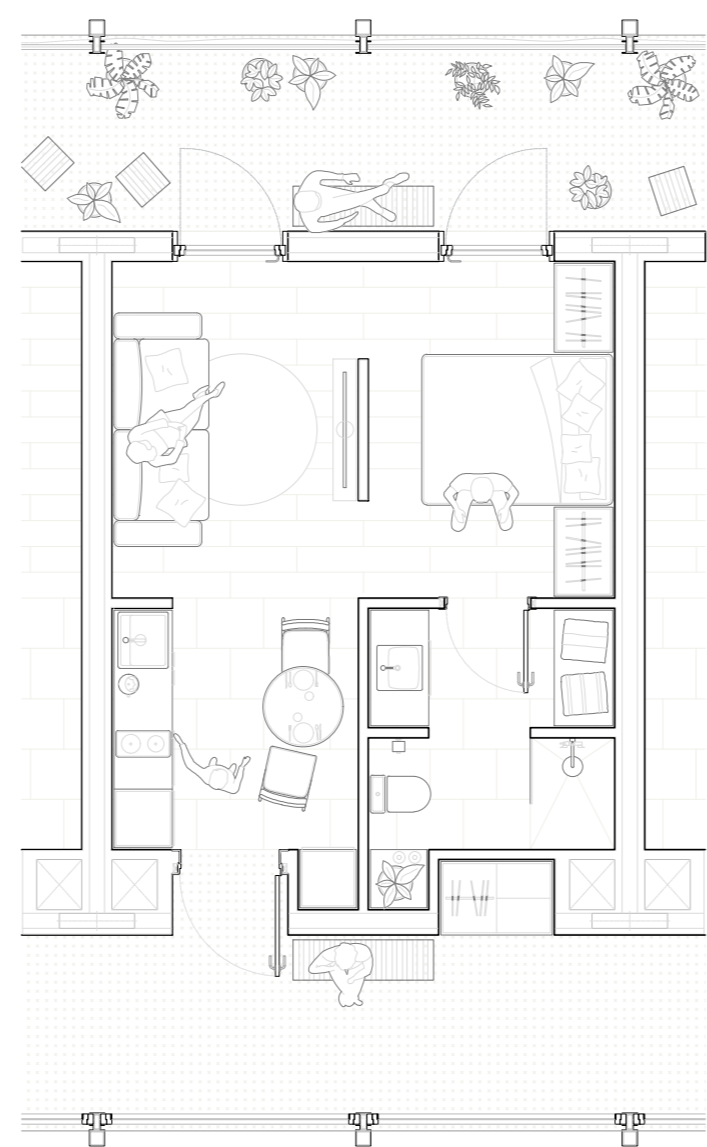
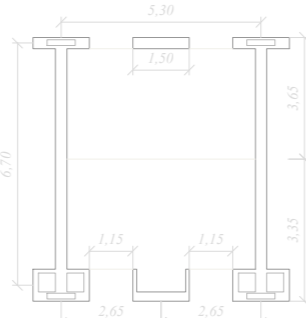
<p><b>Estalki lan igarotzina</b></p> <p>e1 Invarria e2 Hormiguzko blokeak 15x15cm e3 Lamina iragazkatsua 10mm e4 Marrotxeko akabera zarpioa 15mm e5 Akabera marrotoa 15mm e6 Baber gorria 10mm e7 Poliestireno estrusioanako isolamendua 70mm e8 Lamina iragazkatsua 10mm e9 Malda emateko morteroa</p>	<p><b>Montatze osatutako SATE fatxada</b></p> <p>f1 Egurrezko montatze 15x15 cm f2 Montatzeak esteko L-perfila f3 Zementuko akabera 15mm f4 Arrokaz zantzeko isolamendua 70mm</p>	<p><b>Karpintegiak</b></p> <p>k1 Zementu masazko dimel armatua k2 Egurrezko aurre-martoa k3 PVCko marraia k4 Seguratsua betu bitartea k5 Lurreko aurre-martoa</p>	<p><b>Saboiak</b></p> <p>s1 Pladuruzko plaka akabera s2 Poliestireno estrusioanako isolamendua 70mm s3 Plaka marraia s4 Hormigoi armatuko laua 25cm</p>	<p><b>Larrak</b></p> <p>l1 Egurrezko akabera 2cm l2 Zintze osatutako laua flotante l3 Arrokaz zantzeko isolamendua 2cm l4 Poliestireno estrusioanako isolamendua 70mm l5 Kipsu orretzeko akabera 2cm l6 Beldoa zeramikazko akabera 2cm</p>	<p><b>Paretak</b></p> <p>p1 Pladuruzko plaka akabera 15mm p2 Poliestireno estrusioanako isolamendua 70mm p3 Tarteak honaketa plaka 15mm p4 Zementuko zarpio akabera 15mm p5 Hormiguzko blokeak</p>	<p><b>Zimenduak</b></p> <p>z1 Hormigoi armatuko zimendua z2 Legar gerria 40cm z3 Cevisa igela 40cm z4 Kongresio gerria 8cm z5 Poliestireno estrusioanako isolamendua 70mm z6 Arrokaz zantzeko isolamendua 2cm</p>
---	---	---	---	--	--	---



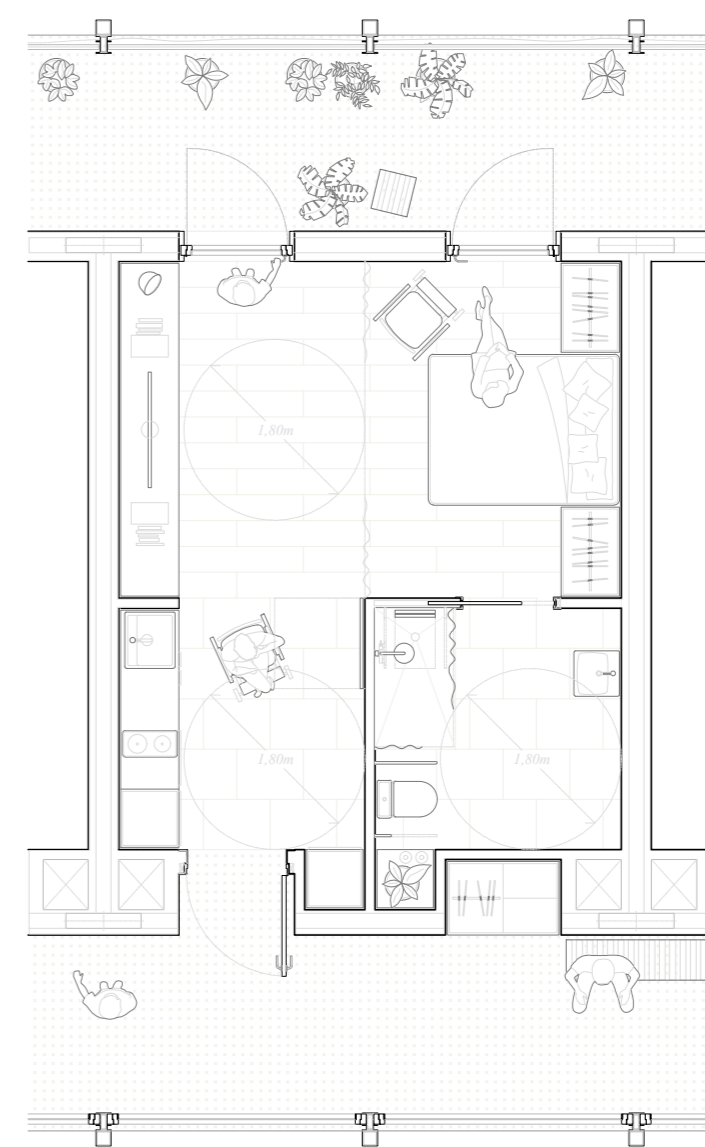
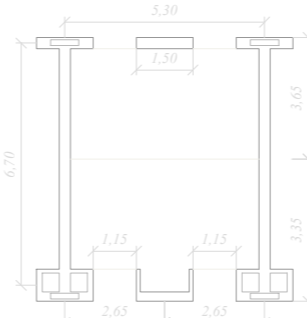




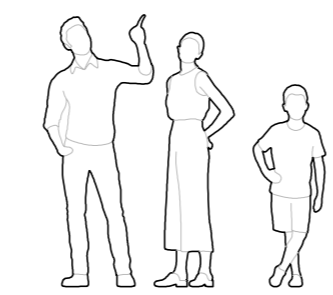
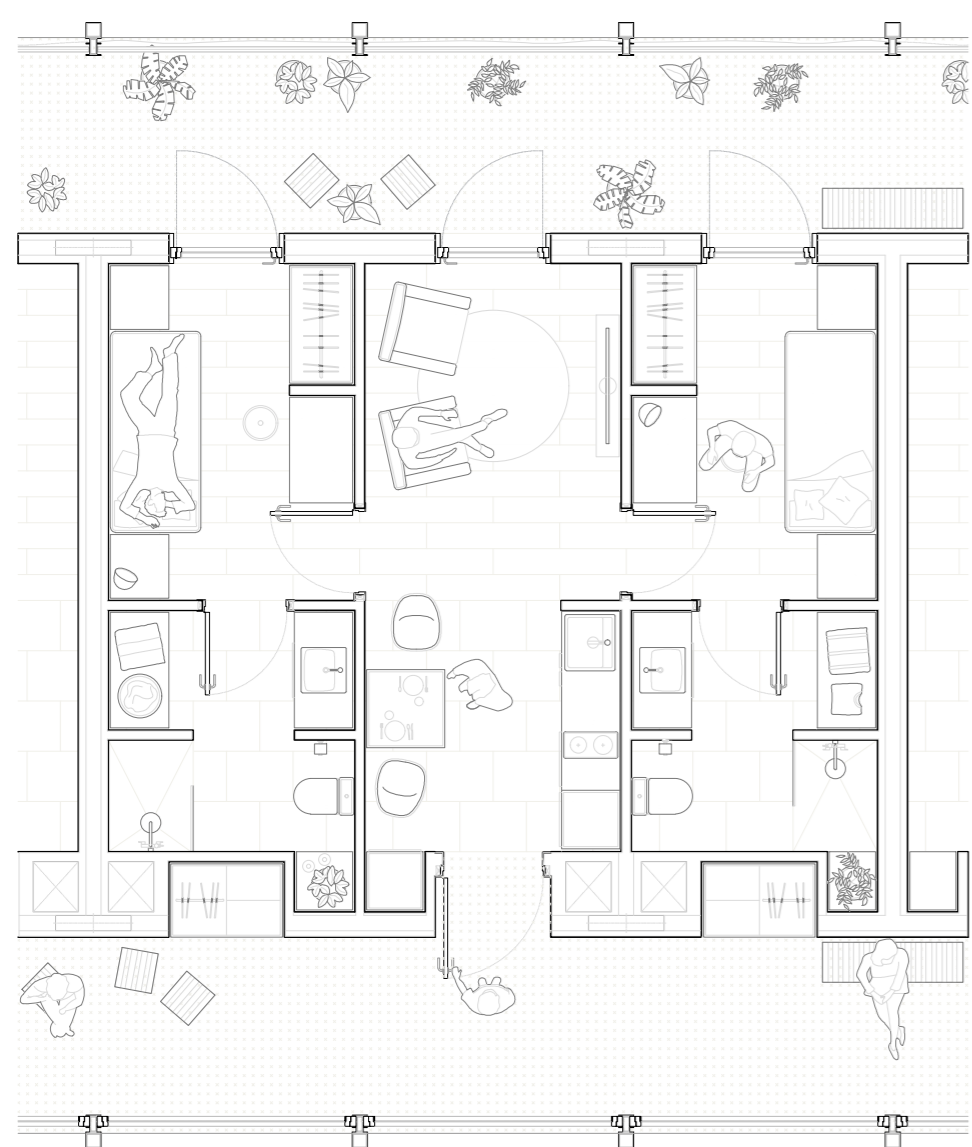
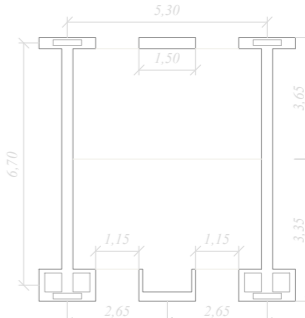
Sara etxetik joan nahieran dabilen unibertsitateko ikaslea da Oraindik ez du lan finkorik aurkitu. gradua bukatu gabeko baita. Bere ekonomiak ez dio baimentzen ohiko etxebizitzara edo logela bat alokatu edo erostea.  
Ez du aparteko espaziorik behar, espazio malgu eta moldakorrik edukitzearekin nahikoa du. Zerbitzu horienok eskaintza ditzaten etxebizitzara bat nahi du denbora epe jakin baterako.



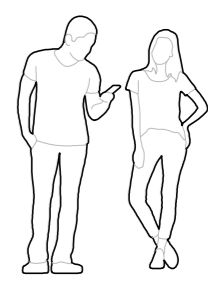
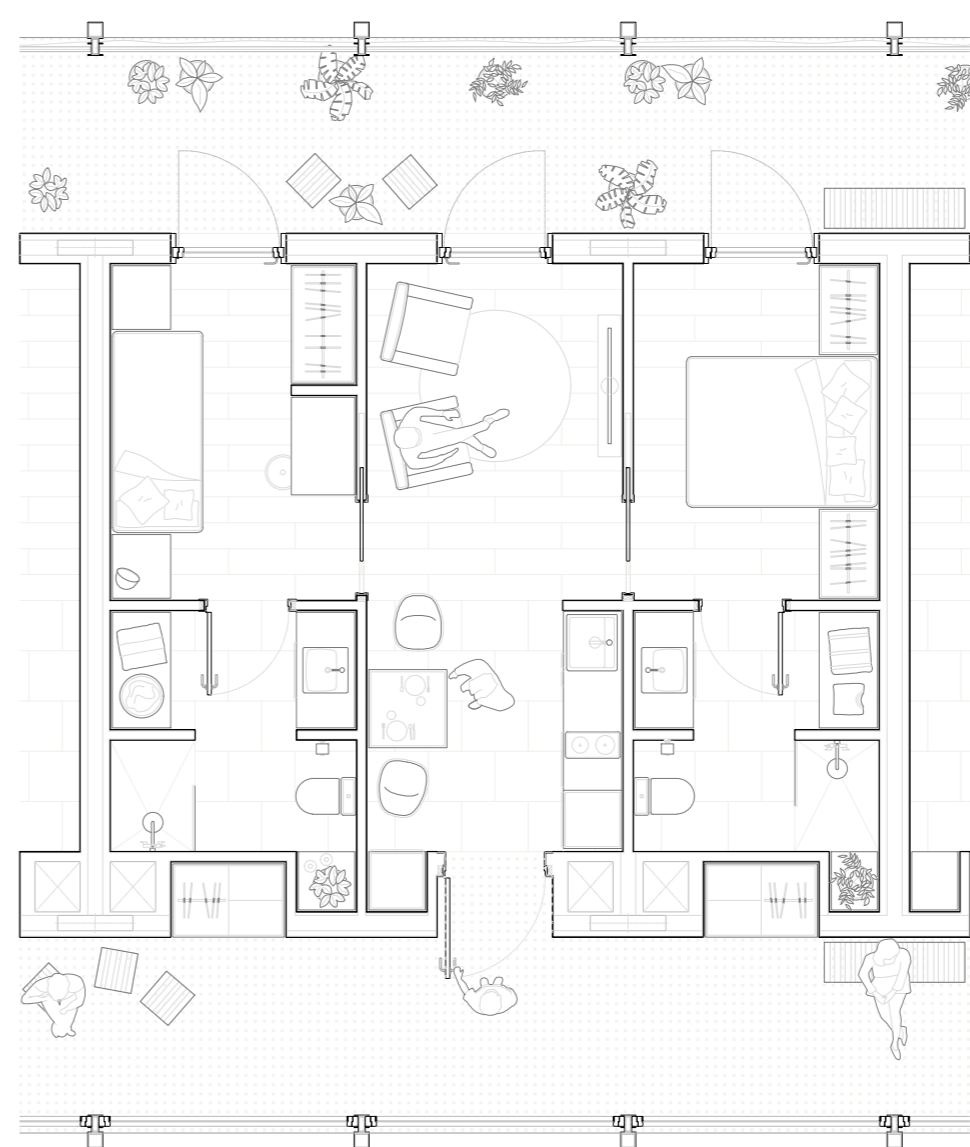
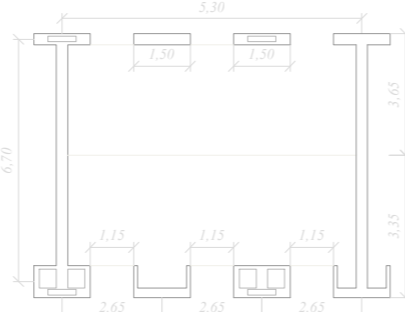
Mikel eta Koldo langabezia dagoen bikote bat dira. Nahiz lanean aritu diren urteetan zehar ez dute aurkeztu handirik eta alokairuak beგრatuta ere oso urrutu gelditzen zizkiete beren aukeretatik.  
Apartamendu txiki bat nahi dute, itxurara askorik gabeko eta espazioan arrotan lotura izango duena. Denbora baterako biziteku izango dute, ekonomia hobetu eta aurreratu arte.



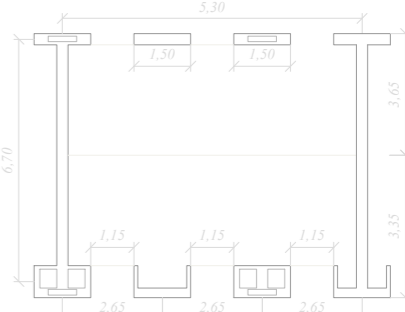
Xabierrek istripua izan zuen duela urte batzuk autoan zirkulatu eta gorpildan aurkitu geratu zen. Etxebizitzara askok obra handi eta garestiak eskatzen dizkiete bere egoerara moldatzeko.  
Denbora epe laburrean sartzeko aukera emango dion biziteku bat nahi du, jendareekin hurreman handiagoa egin dezakeen lekua bat, aukera berriak zabaltzeko ditziona.

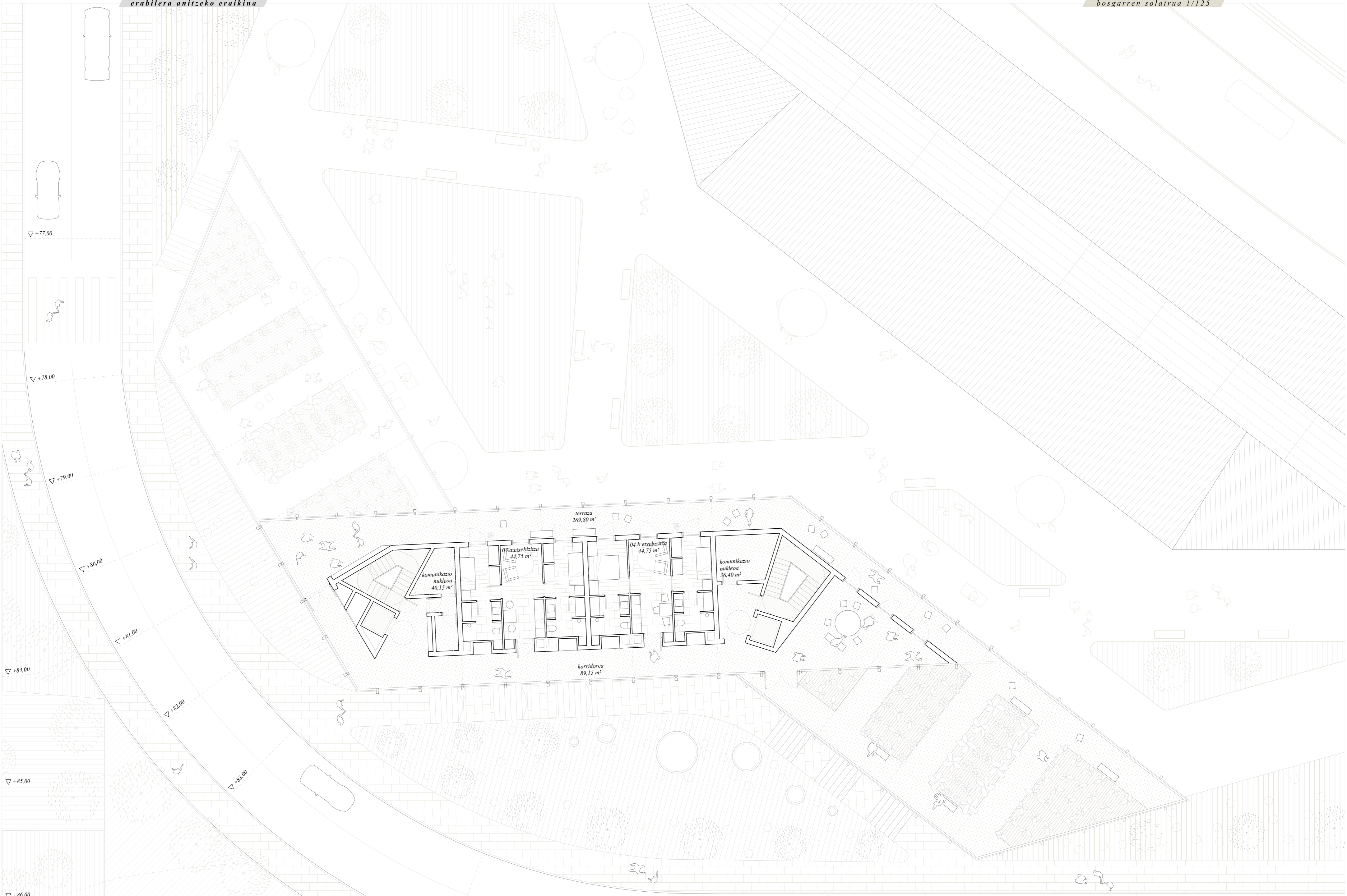


Maite eta Jon ihastan bukatu duten bi gazte dira. Oso argi dute batera bizi nahi dutela, baina bakoitzak bere espazioa ere izan nahi du. Tolosan ez dute beraien beharretara egokitzan den eser aurkitu.  
Ez dute lanera lanpostu joan behariko diran, edo nola aldatuko den ezaren biziara epe laburrean, horregatik ez dute alokairu luzeetara lotu nahi.



Julen eta Idiaia bikotea dira, eta Eneko semearekin batera osatzen dute familia. Aurkitzen dituzten pisu gehienak hiru logelakoak dira, eta handiegia iruditzen zizkiete berenak nahi dituzterako.  
Familia haizko den ez dakiten arren, ez dute ihastan etxebizitzara handiegia bat edukitzeko beharrik, eta ez dute neurri gabeko gastuetan sartzeko gogorik.







<p><b>Estalki lana (garagarria)</b>                  e1 Zeramikazko baldosa akabera 20mm                  e2 Ezate morteroa 20mm                  e3 Poliestireno estrusioanetako isolamendua 70mm                  e4 Lamina iragazkialtzatza 10mm                  e5 Milda emateko morteroa 65 mm                  e6 Lantzearen larru 150mm                  e7 Geotextil feltra 10mm                  e8 Delta drain lamina 10mm                  e9 Isuraria                  e10 Baranda</p>	<p><b>Montantez osatutako SATE fatxada</b>                  f1 Egurrezko montantea 15x15 cm                  f2 Montantez eusiko L-perfilu                  f3 Zementuzko akabera 15mm                  f4 Arrokazko zantzetako isolamendua 70mm                  f5 Itzala emateko isolatza                  f6 Zintarna 25 cm                  f7 Renbilitazio panel birkarakak</p>	<p><b>Karpintetegiak</b>                  k1 Zementu masazko dimel armatua                  k2 Egurrezko aurre-martoa                  k3 PVCko martoa                  k4 Seguratsun beira bikoitza                  k5 Lurreko aurre-martoa</p>	<p><b>Saboiak</b>                  s1 Pladuruzko plaka akabera                  s2 Poliestireno estrusioanetako isolamendua 70mm                  s3 Plaka marria                  s4 Hormigoi armatuko lantza 25cm</p>	<p><b>Larrak</b>                  l1 Egurrezko akabera 2cm                  l2 Zintzez osatutako lantza flotantea                  l3 Arrokazko zantzetako isolamendua 2cm                  l4 Poliestireno estrusioanetako isolamendua 70mm                  l5 Kipsu orretzetako akabera 2cm                  l6 Baldosa zeramikazko akabera 2cm</p>	<p><b>Paretak</b>                  p1 Pladuruzko plaka bikoitza akabera 15mm                  p2 Poliestireno estrusioanetako isolamendua 70mm                  p3 Arrokazko marria 40cm                  p4 Zementuzko sorpio akabera 15mm                  p5 Hormiguzko blokeak                  p6 Panel itegigarriak</p>	<p><b>Zimenduak</b>                  z1 Hormigoi armatuko zimendua                  z2 Legar gerria 40cm                  z3 Cava igara 40cm                  z4 Kongresio gerria 8cm                  z5 Poliestireno estrusioanetako isolamendua 70mm                  z6 Arrokazko zantzetako isolamendua 2cm</p>
---	---	---	---	--	---	--