

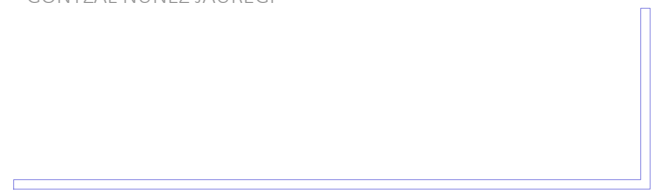
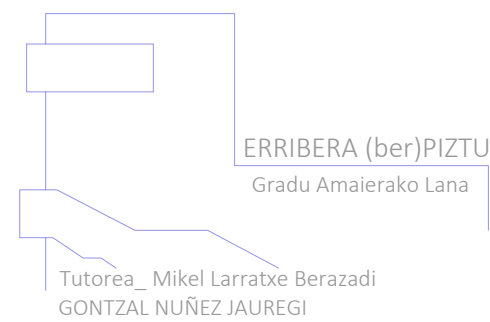


*Esker mila:*

*\_Kokori, proiektua aurrera eramaten eta gautzatzen laguntzeagatik.*

*\_Ama eta lñigori, eskaini eta eman didazuen denboragatik.*

*\_Elkar aguantatu dugun "familia" berezi honi.*



00\_AURKIBIDEA

01\_LABURPENA

02\_KOKAPENA

03\_TESTUINGURU HISTORIKOA

04\_ERRIBERA\_Analisia

05\_GAUR EGUNGO EGOERA\_Ebaketak

06\_GAUR EGUNGO EGOERA\_Altxaerak

07\_PROIEKTUAREN KOKAPENA

08\_FUNTZIONAMENDU OROKORRA

09\_ERALDAKETA PROZESUA

11\_DOKUMENTAZIO GRAFIKOA



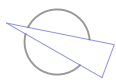
Deustuko Erriberaren bihotzean kokatuta, Pabellón 6 alboko eraikin industrialetan kokatzen da proiektua. Eraikin hauek bata bestearen handipena izan dira urte luzez, hasiera batean zura lantzeko lantegi bat izatetik, biltegi eta azkenik arte eszenikoenerakunde baten bulegoak diren arte. Pabellón 6 programaren barnean hartuta, aurkezpen mota anitz bere gain hartzeko kapaza den espazioa areto modura egiten du lan.

2007. urtean Zaha Hadidek diseinatutako planaren arabera eraikin hauetako batzuk eraitsiak izan behar ziren, inguruan eta (izenarekin auzotarrak ados ez dauden) Zorrotzaurre Irlan zehar dauden eraikin gehienak bezala, ordenazioz kanpo utzi zituztelako.

Erriberako bizilagunek ekipamendu publiko eta kulturalen beharra dute gaur egun eta irlan zehar banatzen den ZAWP (Zorrotzaurre Art Work in Progress) programak egoitza berri bat beharko du 15 urte barru (2035. urtean eraistea aurreikusten da) eraispenak amaituko direnean.

Hori dela eta, proiektuaren garapenerako hautatutako gaia Arte Eszenikoak (Dantza Eskola eta Zirko Eskola), ZAWP-en gaur egungo bestelako eskaintzak eta auzotarrentzako espazioa dira, hondare eraikiaren eta sozialaren begirunezko jarrera erabiliz.

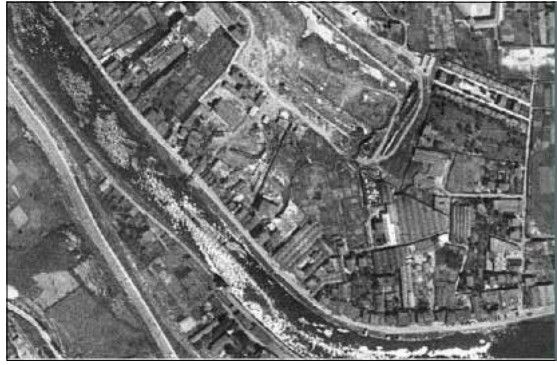
_KOKAPENA	Deustuko Erribera, Deustu, Bizkaia.
_IZENA	Erribera (ber)piztu
_PORGRAMA	Arte eszenikoak eta ekipamendu kulturala
_AZALERA	Zaharberritua: 1.557 m <sup>2</sup> Eraikin berria: 2.958 m <sup>2</sup>



1925. urtera arte elizate independentea zen eta gaur egun Bilboko 1. barrutia den *Deustuko Herria* sei auzo txikiagotan banatzen da: Arangoiti, Elorrieta, Ibarrekolanda, San Ignazio, Deustuko San Pedro eta Deustuko Erribera. Azken hau Deustuko Kanalaren beste aldean kokatzen da, duela urte gutxi sortutako irlan.

Iparraldean Banderas mendia, hegoaldean Bilboko Itsasadarra, mendebaldean Lutxana eta ekialdean Unibertsitateen Etorbidea muga nagusiak dituelarik, hainbat ekipamendu publiko eta gune ospetsu kokatzen dira bertan, hala nola, Tigrearen eraikina, Bidarte Jauregia, San Pedro eliza eta plaza, Deustuko zubia, Deustuko Unibertsitatea, EHU-ko Ekonomia eta Enpresa Fakultatea, Bilboko Hizkuntza Eskola Ofiziala, San Ignazio eta Deustuko polikiroldegiak, zenbait ikaskuntza zentro, IMQ Klinika, Idom egoitza eta ZAWP (Zorrotzaurre Art Work in Progress).





1950



1970



1990



2010



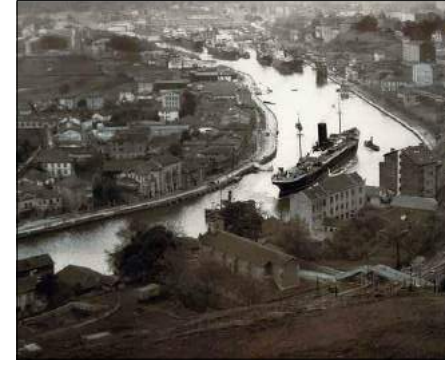
1940



1960



1974



1940



1969



2019

1968. urtean Deustuko Kanala zabaldu zenetik itsasadarra eta kanalaren arteko azalera eremu paregabea bihurtu zen Bilboko nabigazio eta merkataritzak pausu bat aurrera emateko itsasadarraren inguruan. Bertan industriak bultzada handia izan zuen 70eko hamarkadan egondako krisi ekonomikoak garapena eten zuen arte. Penintsulan emandako jardura industrial gehienak beste leku batera joan ziren eta horrek auzoaren bizi maila eta biztanleria jeitsiarazi zituen, gaur eguneko pabilioi hutsak eta Deustuko Erriberan eta Zorrozaurreko Erriberan 500 biztanle inguru geratu diren arte.

Jardura eta mugimenduaren joate horrek, bi ur adarren erdian egoteak (bat erabiliezina) eta "urrutiko auzo" bat izateak ez dio Deustuko Erriberari on egin, bertako auzokideentzako ekipamendurik ez daudelako, soilik taberna gutxi batzuk, eliza eta bitzitza gutxi duen parke bat. Urteen poderioz hutsik geratutako pabilioietan egitarau eta ekintza desberdinak garatu dira, adibidez, ZAWP (Zorrozaurre Art Work in Progress) jaio eta programa osotu bat egin duen arte.

2007. urtean Zaha Hadidek diseinatutako planean aurreikusi zen bezala, auzotarrak ados ez dauden arren, Zorrozaurreko Irla izenarekin ezagutzen den irla 2018. urtean zabaldu zen, Deustuko Kanalaren irekierarekin. Bertako Master Planak antzinako 200 etxebizitza inguru eta zenbait eraikin industrial mantentzen ditu, irlaren egitura guztiz aldatuz. Gaur egun, ZAWPe irla osoan zehar zabaltzen den programa du, baina horren egoitza desberdinak planaren ordenazioz kanpo dauden eraikinetan kokatzen dira, behin behinekoak bihurtuz.

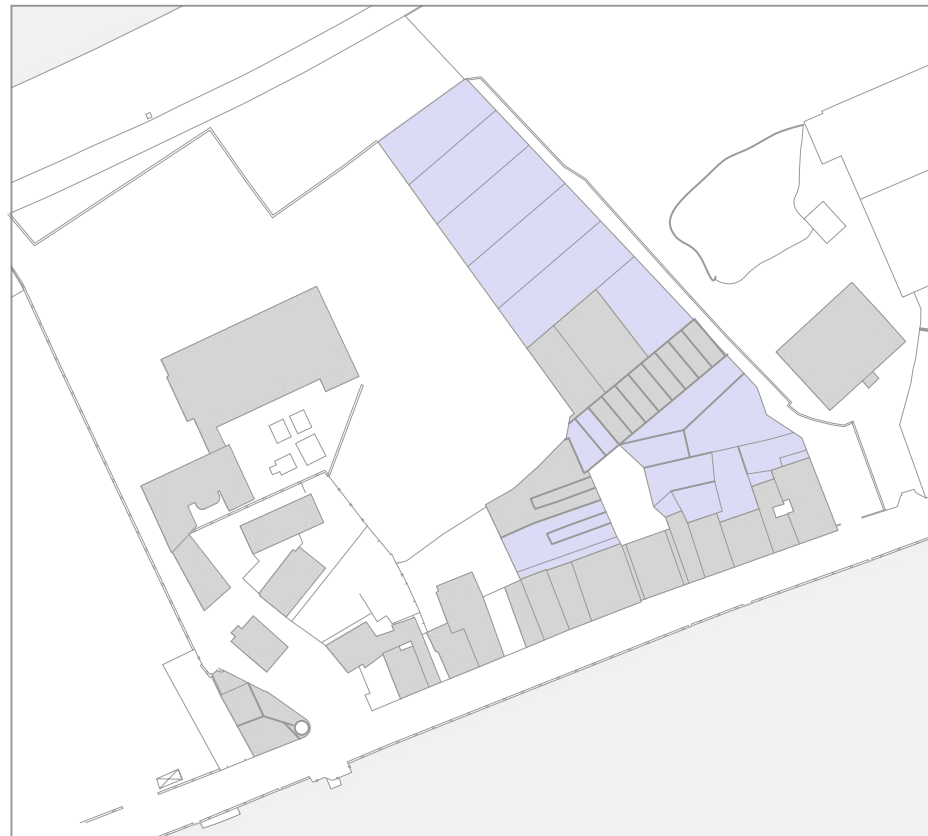
### 00 PLANOA



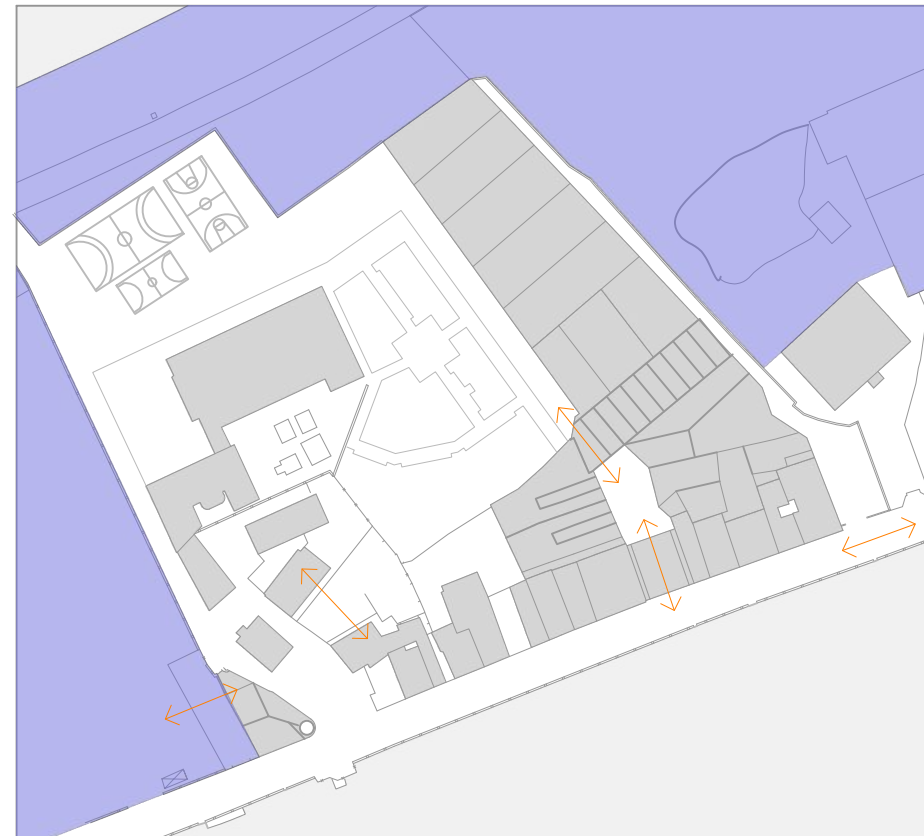
#### 00 PLANOA

- Ekipamendu publikoa
- Ekipamendu Pribatua
- Espazio libreak
- Oinezkoen bidea
- Etebizitzak
- Itsasadarra

### 01 PLANOA\_Eraispenak eta betelanak



### 02 PLANOA\_Muga eta sarrerak



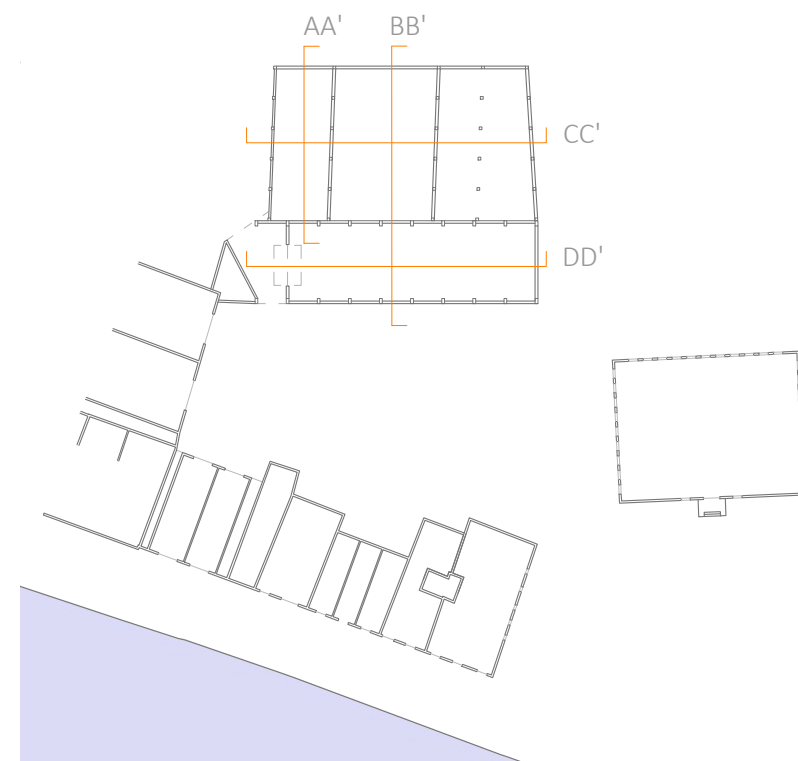
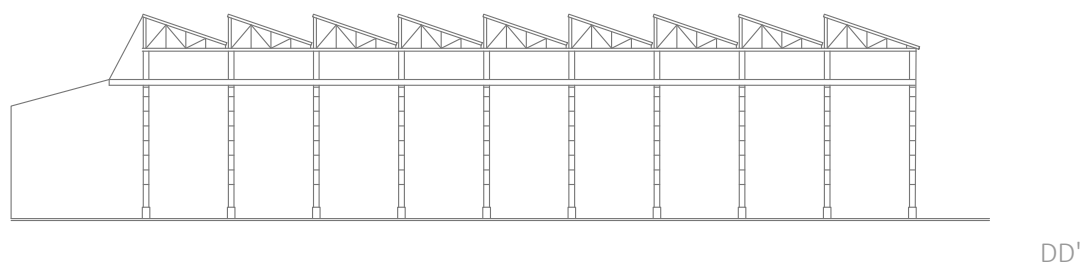
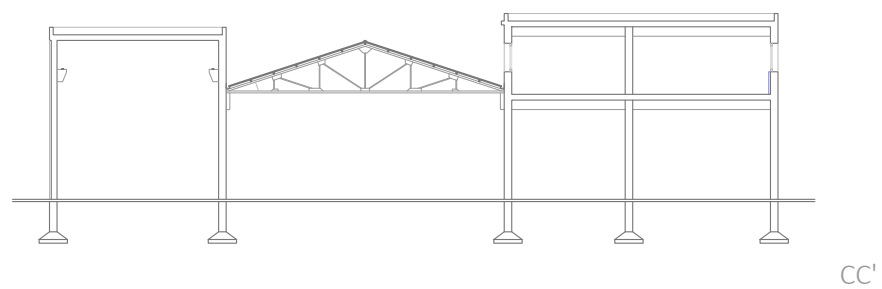
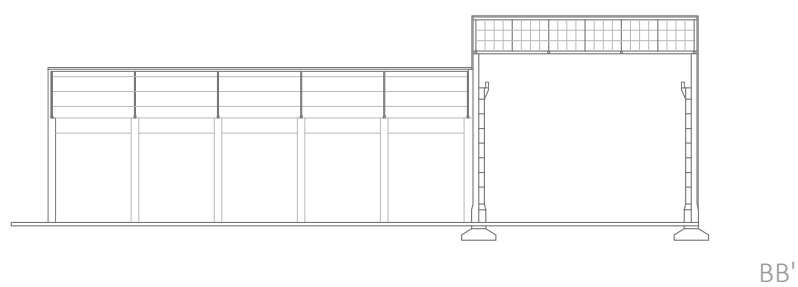
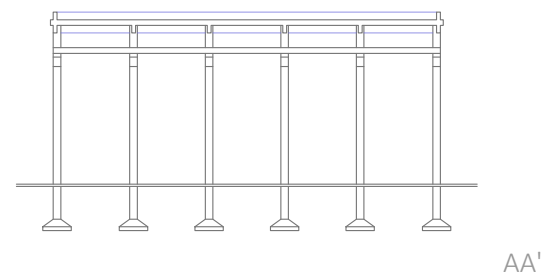
#### 01 PLANOA

- Ordenazioz kanpoko eraikinak
- Ordenazioz barruko eraikinak

#### 02 PLANOA

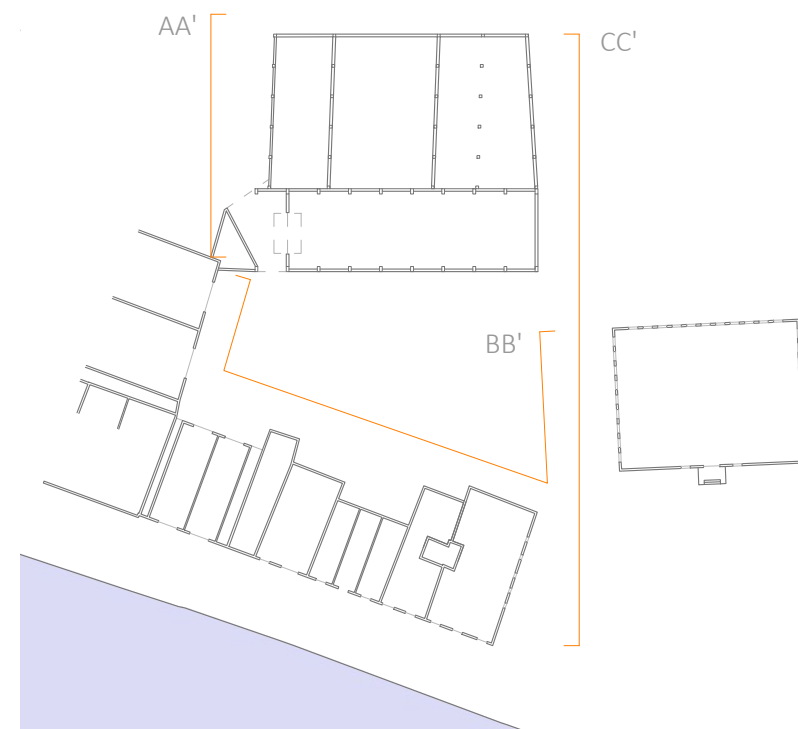
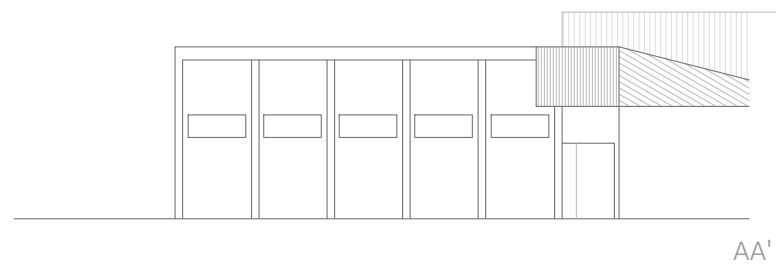
- Muga fisikoak
- Sarrera eta bideak





# ALTXAERAK

E\_1/400



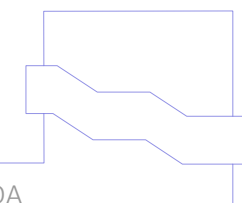


# KOKAPEN PLANOA

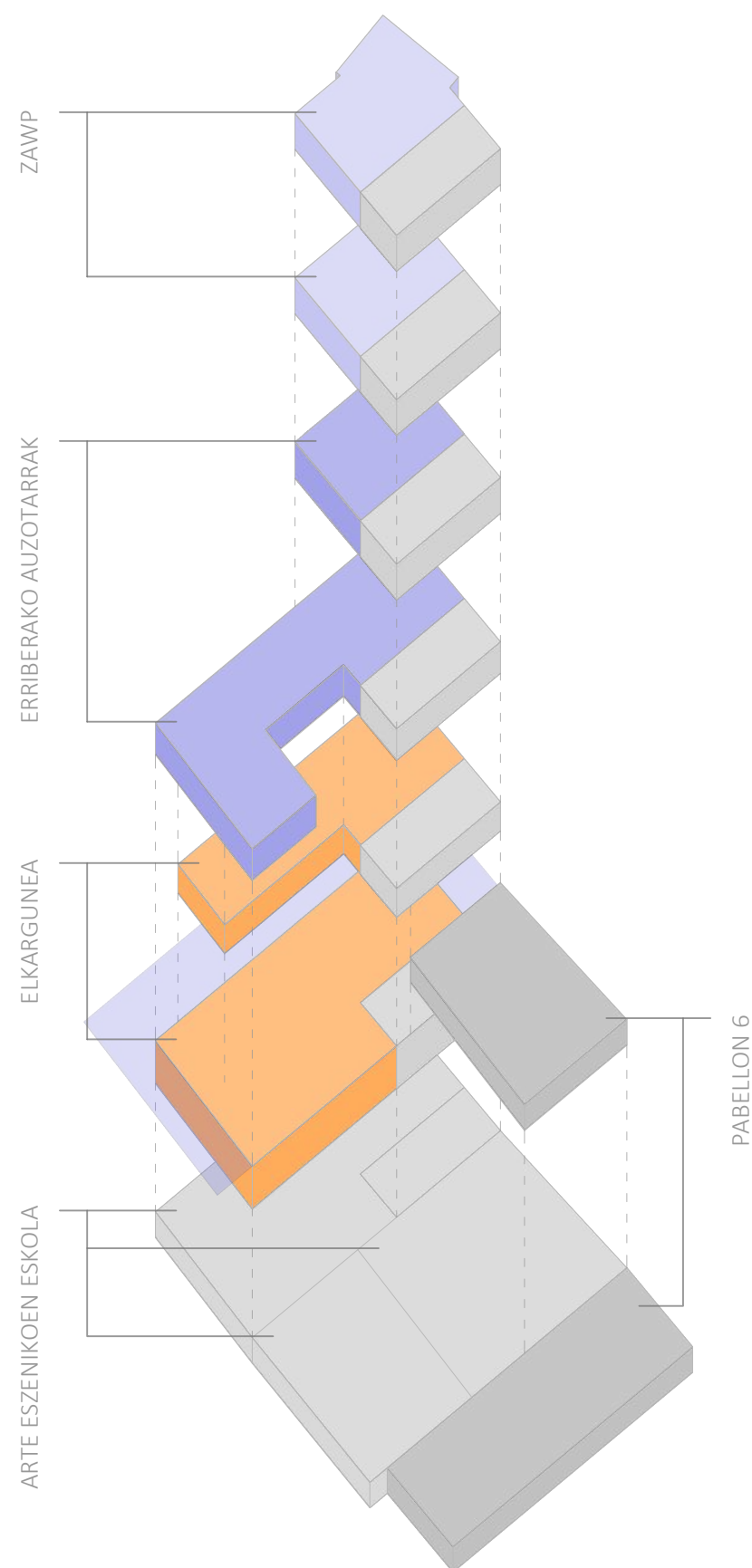
E\_1/400



Proiektua Deustuko Erriberaren bihotzean kokatzen da, irlako ardatz nagusiaren eta Deustuko Erribera kalearen artean. Bertan daude planak mantendu dituen eta gaur eguneko auzoa osatzen duten etxebizitzak, eliza, Bizinahi eraikina eta Eugenio Olabarrieta plaza. Eraikinaren inguruan sortu diren izaera desberdineko espazioek trataera bereziak izan dituzte: iparraldean, etxebizitza bloke baten, ardatz nagusiaren eta eraikinaren aurpegiek trantsizio espazio batean bihurtzen dute sarrera nagusira ematen duen gunea; hegoaldean, P6tik zabaltzen den, plazarekin lotura zuzena duen eta pabilioien eraipenaren ondorioz sortutako espazio kontrolatuan gaur egun ematen diren ekintzak garatzeko aukera paregabearen bihurtu da; mendebaldean, Eugenio Olabarrieta plaza, erriberan dagoen nagusia, lotura zuzena du -1 solairuan dagoen programarekin (Arte Eszenikoen eskola), espazio goxo eta moldagarria da; ekialdean, kirol pistak eraikinaren beste kota batean egongo dira, espazio librean.



# FUNTZIONAMENDU OROKORRA



Programa funtzionamendu orokorraren banatzen da solairuka, bloke eta erabiltzaile kopuruaren arabera solairuka bananduz:

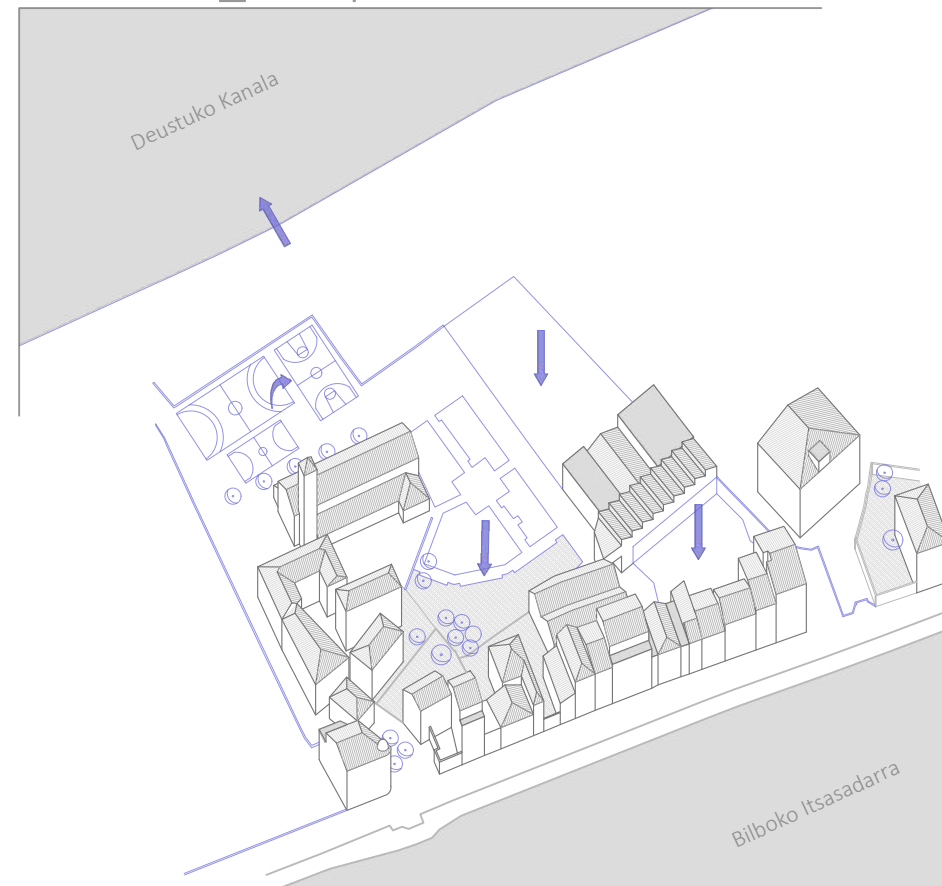
- \_A BLOKEA (-1 solairua)  
Arte Eszenikoen Eskola eta Pabellón 6 aretoa. Gune hezeak eta gorputz ekintzetarako espazioak bertan izango dira. Eugenio Olabarrieta plazara zabaltzeko aukera dago eguraldiak lagunduko duenean.
- \_B BLOKEA (00 eta 01 solairuak)  
Elkargunea. Eraikin osoko erabiltzaileentzako baliogarria izango da, kaletik hubilen dagoen solairua denez bertan kokatuko da ekintza sozial nagusia.
- \_C BLOKEA (02 eta 03 solairuak)  
Erriberako auzotarrak erabiltzeko erabilera anitzeko gela eta espazioak egongo dira, baita liburutegi bat ere.
- \_D BLOKEA (04 eta 05 solairuak)  
Gaur egun ZAWP programa aurrera eramateko beharrezkoak diren bulegoak, alokailuko bulegoak eta Coworking espazioa. Goiko solairuan behatoki bat dago nondik kanalaren hasiera eta amaiera ikusten diren.

## 01 FASEA\_Jatorrizko egoera



- \_Auzoa piblioiz eta harresiez inguratura
- \_Plaza eta parkera heltzeko soilik bi sarrera

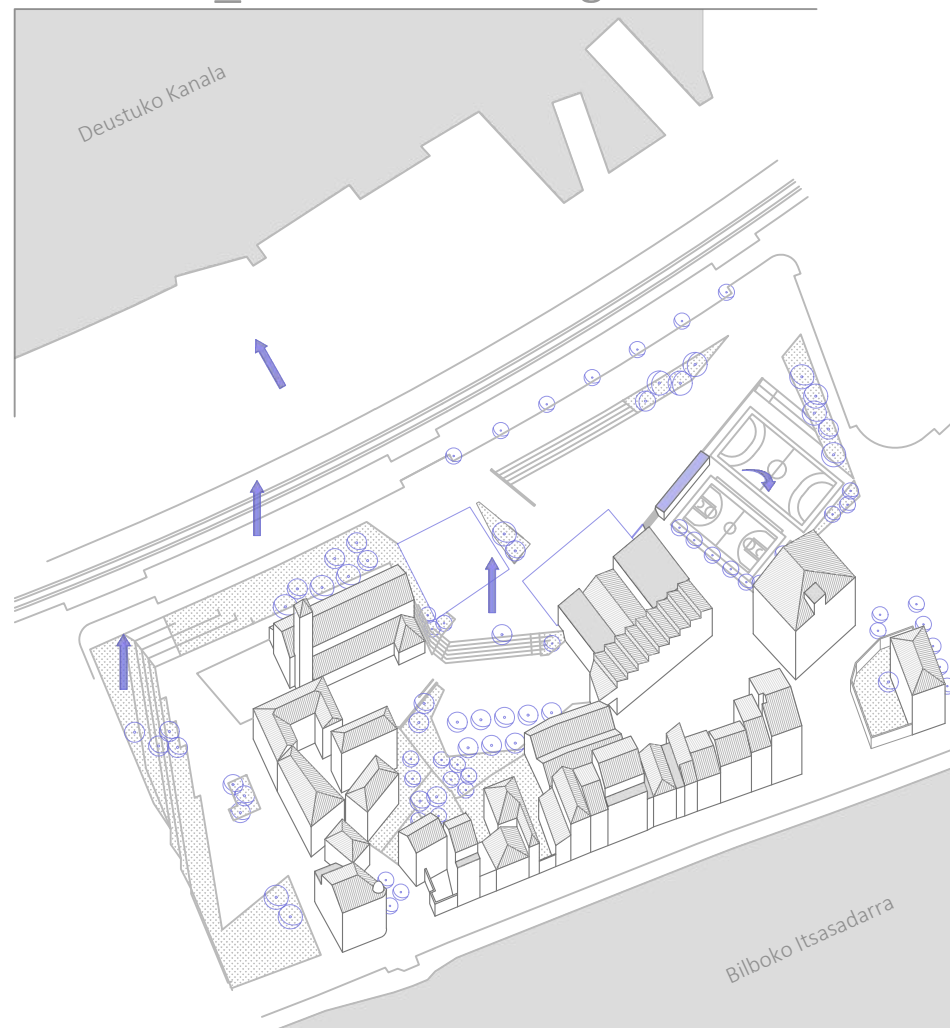
## 02 FASEA\_Eraispenak eta betelanak



- \_Pabilioien eraispena
- \_Kirol pisten eraispena
- \_Eugenio Olabarrieta plazaren egituraketaren berrantolatzea
- \_Deustuko Kanalean betelanak egitea

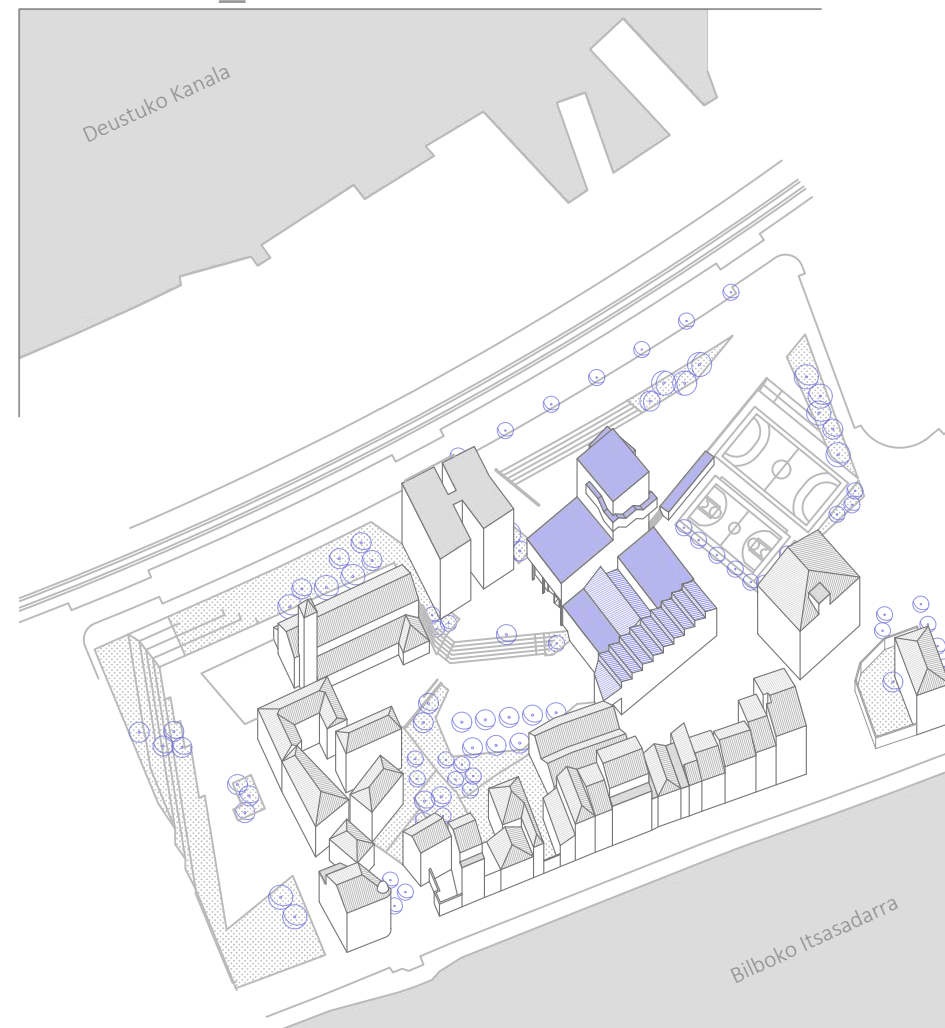


### 03 FASEA\_Lurraren maila igo eta urbanizatu



- \_Irlaren arteria nagusi berriaren eratzea
- \_Irlaren lurraren maila igotzea, eraikin zaharren inguruetan izan ezik
- \_Plazen eta kirol pista berrien eratzea

### 04 FASEA\_Eraikitzea



- \_Planak hartzen dituen etxebizitza eraikinen eraikitzea
- \_ "Erribera (ber)piztu" ekipamendu kulturalaren eraikitzea

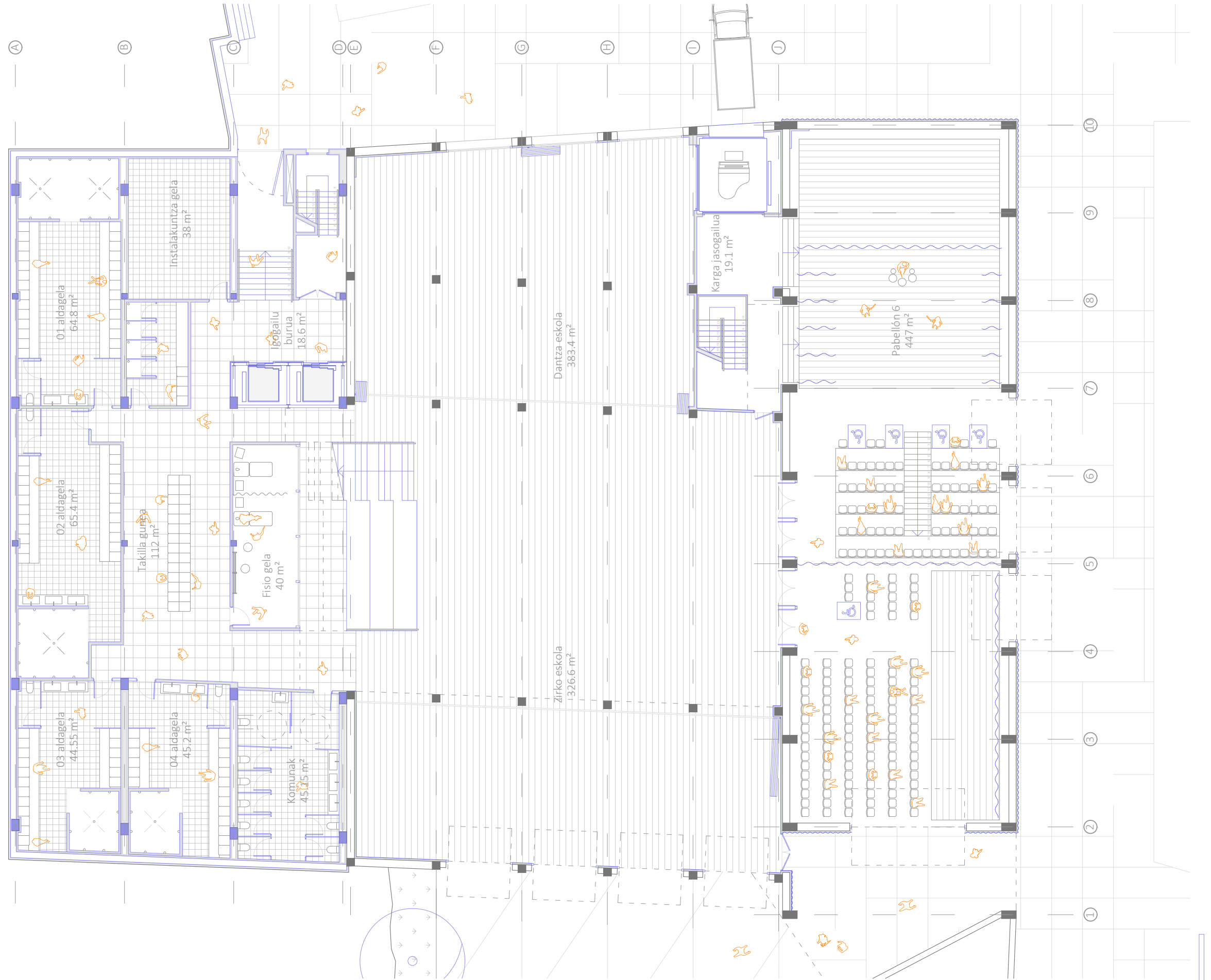
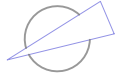




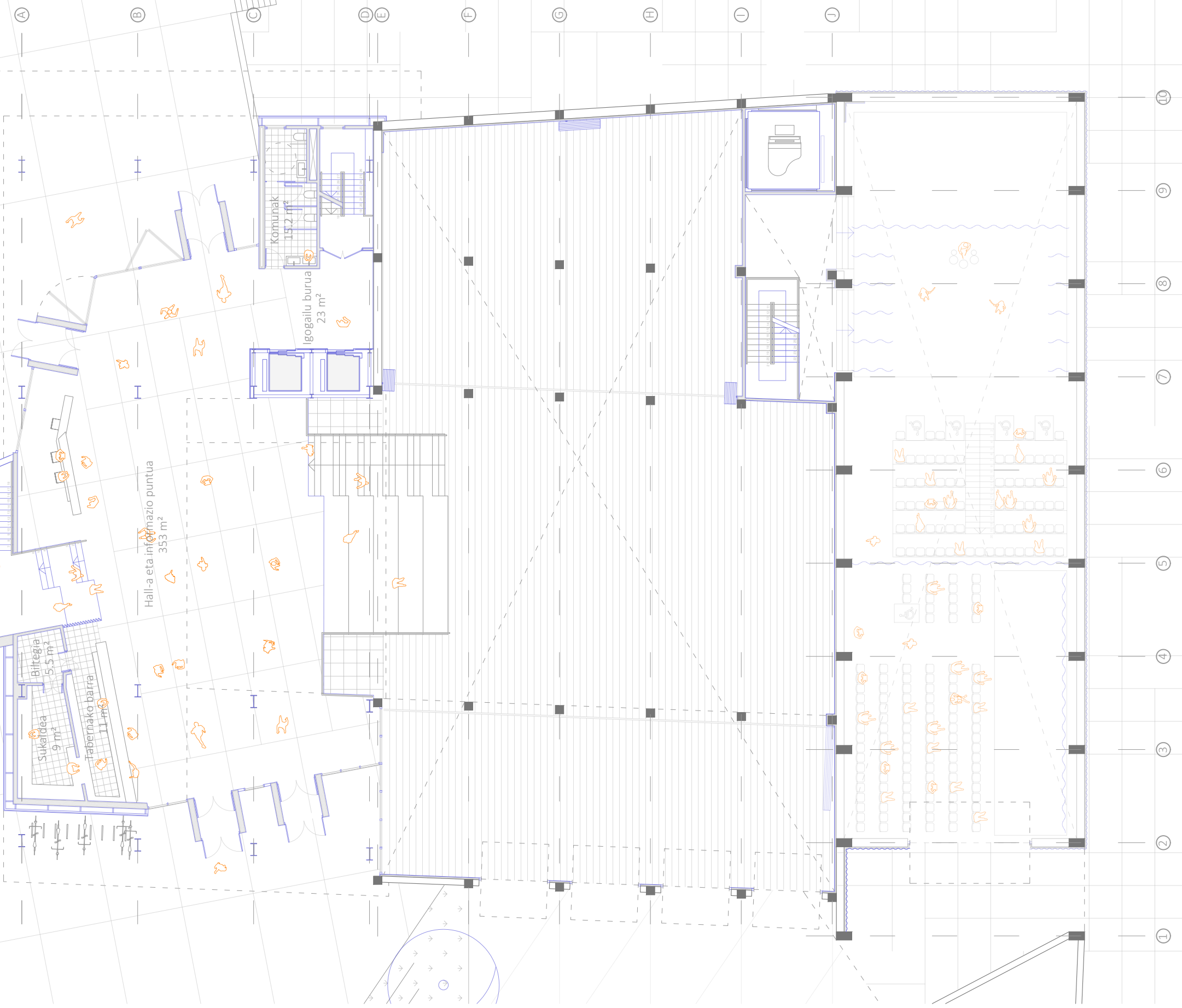
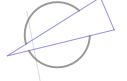
# -1\_SOLAIRUA

(+3.6 m)

E: 1/200



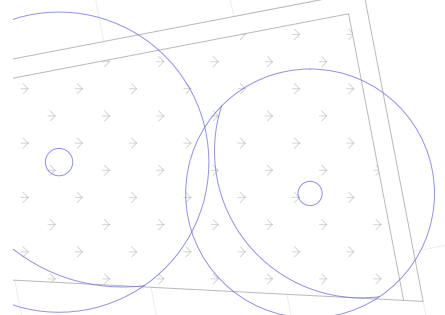
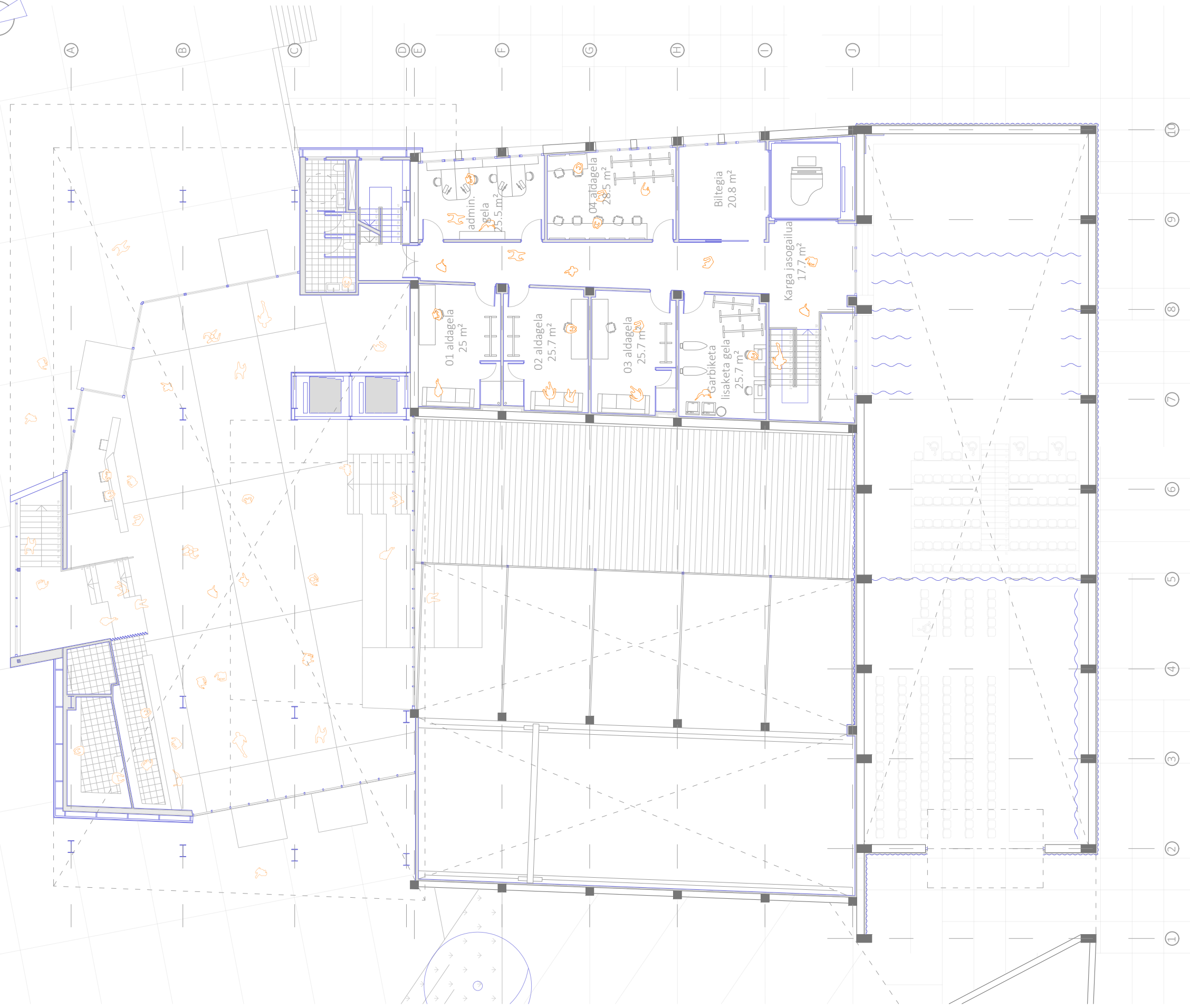
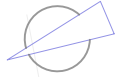
-00\_SOLAIRUA  
(+6.3 m)  
E: 1/200



# 0.5\_SOLAIRUA

(+9.02 m)

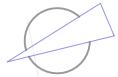
E: 1/200



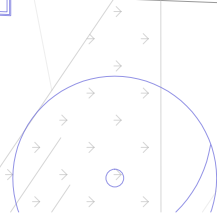
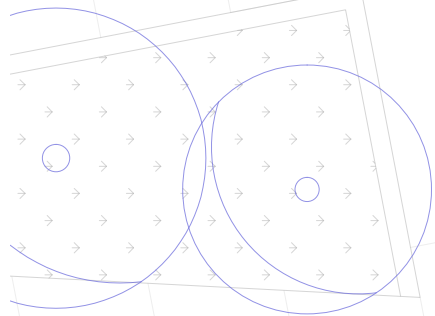
# 01\_SOLAIRUA

(+11.38 m)

E: 1/200



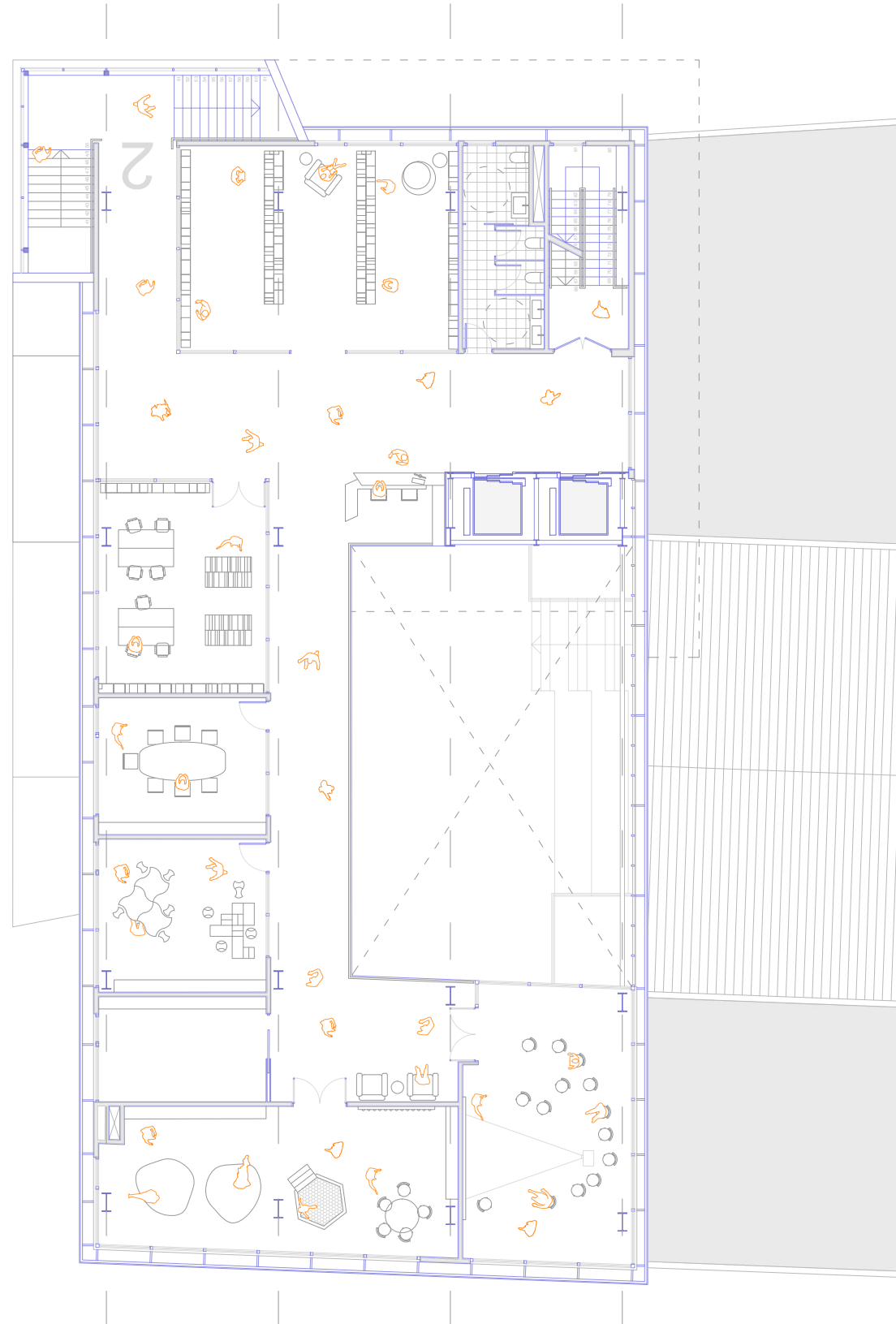
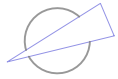
A B C D



# 02\_SOLAIRUA

(+14.77 m)

E: 1/200



# 03\_SOLAIRUA

(+18.5 m)

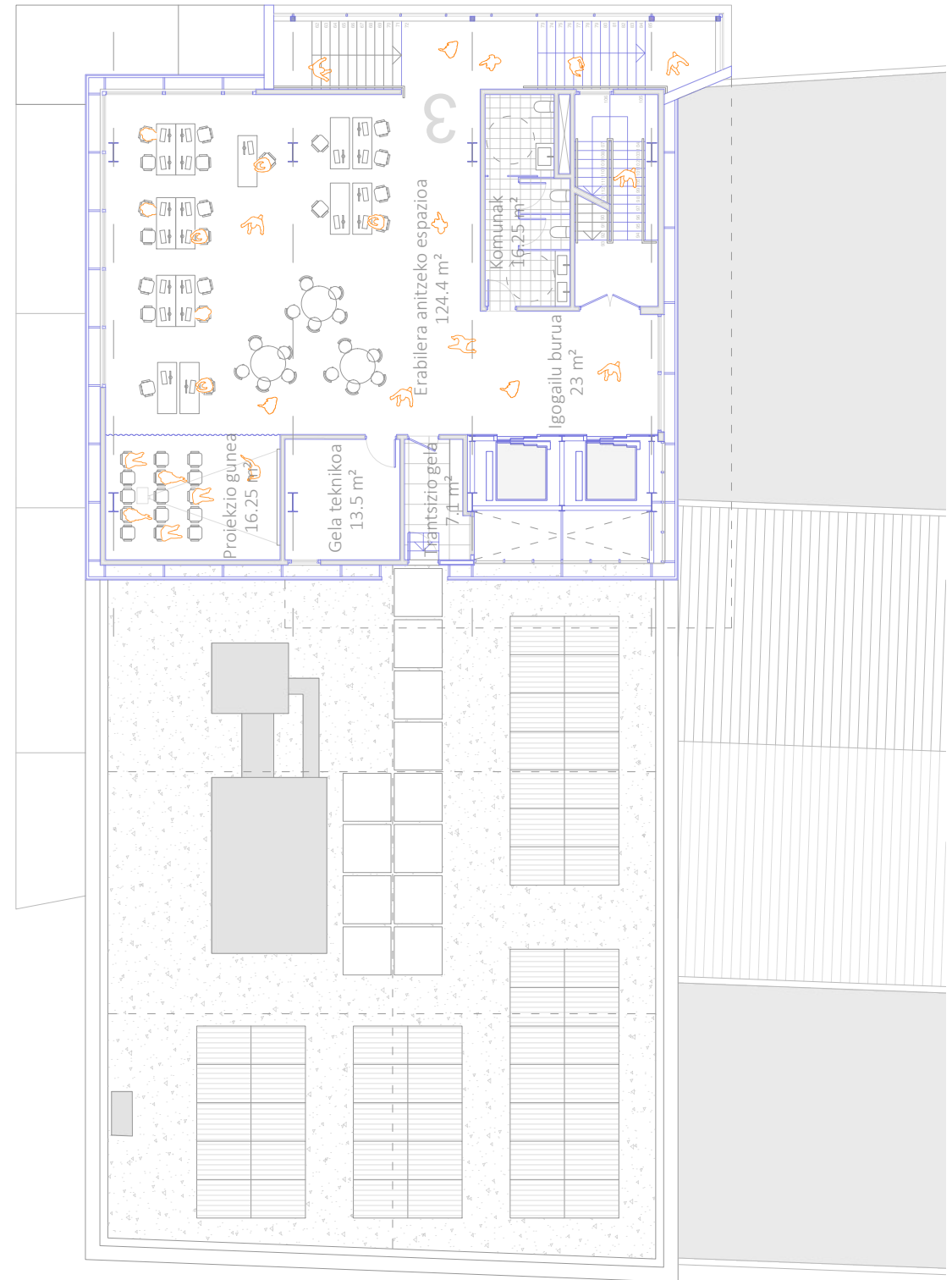
E: 1/200

A

B

C

D

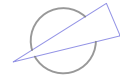




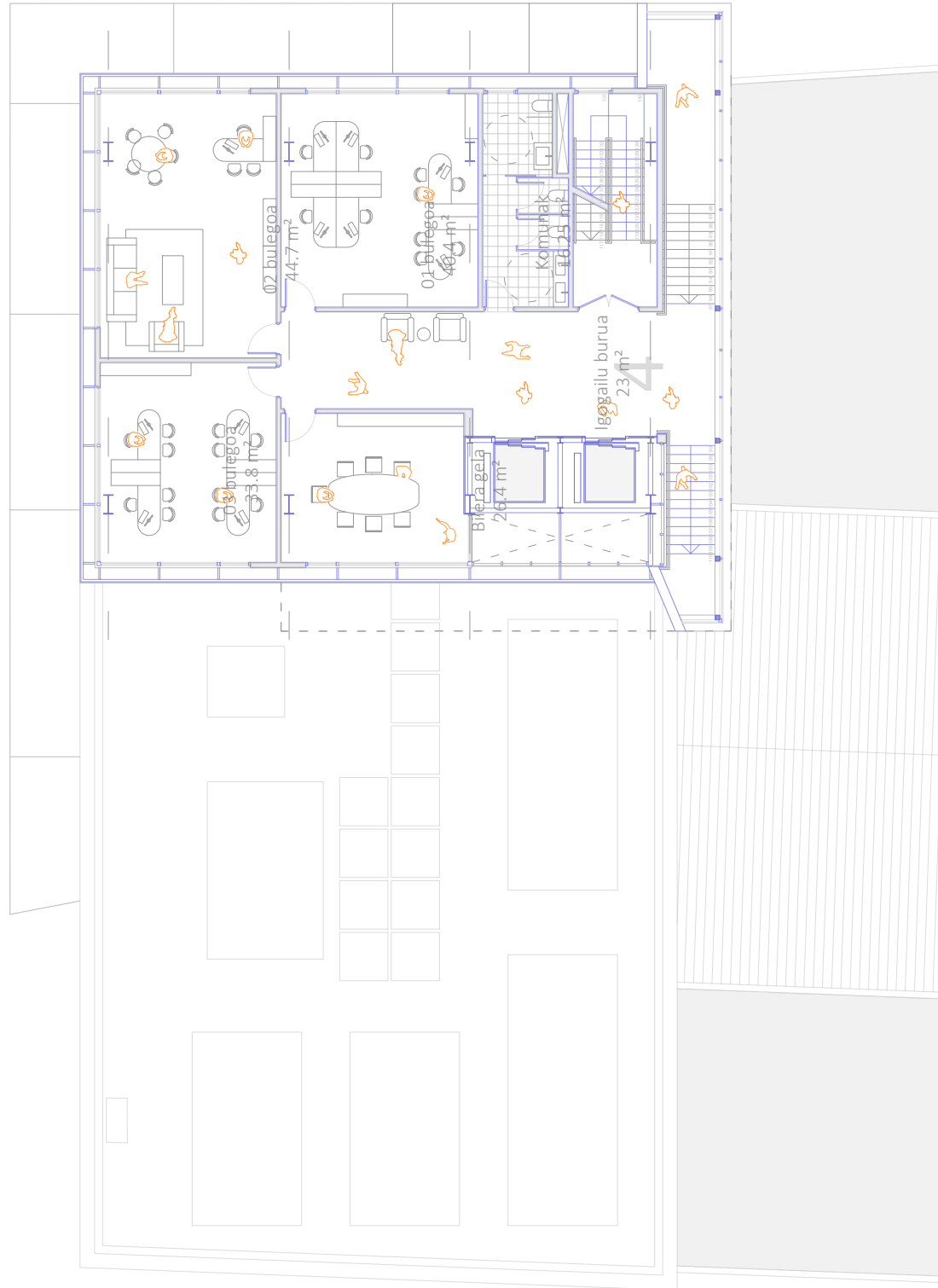
# 04\_SOLAIRUA

(+22.73 m)

E: 1/200



A B C D

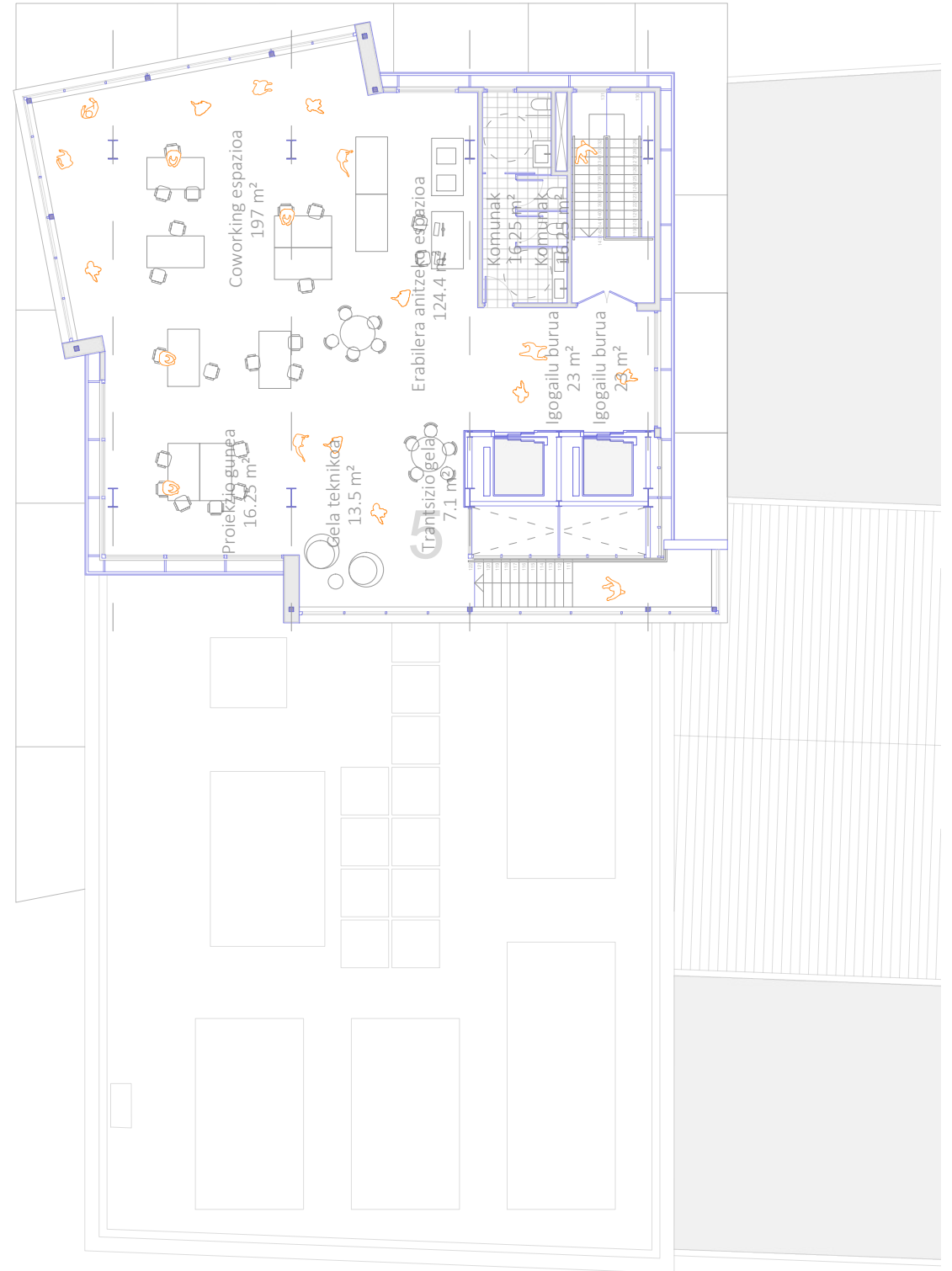


# 05\_SOLAIRUA

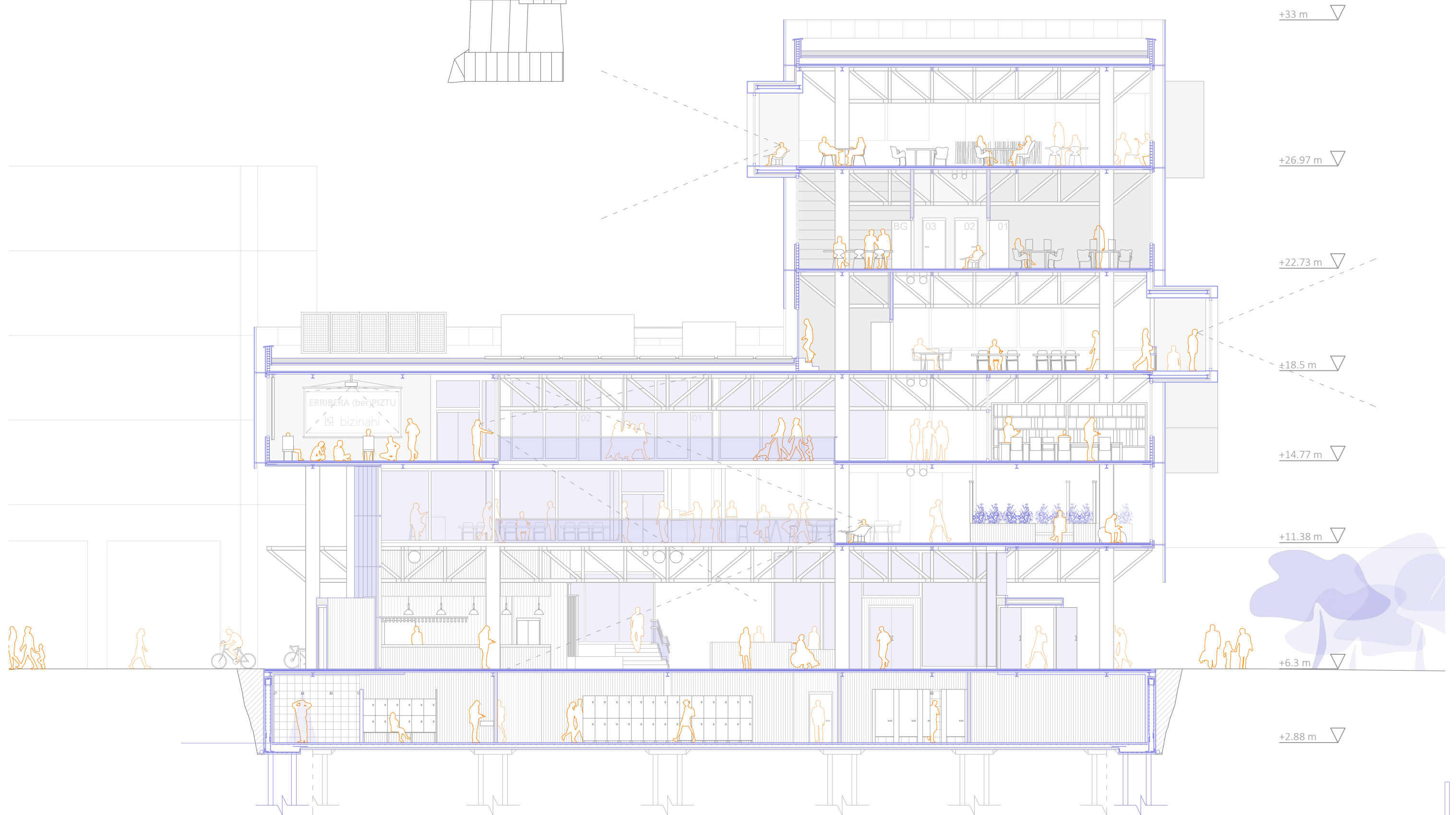
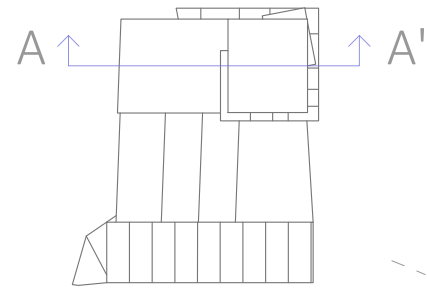
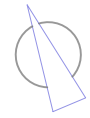
(+26.97 m)

E: 1/200

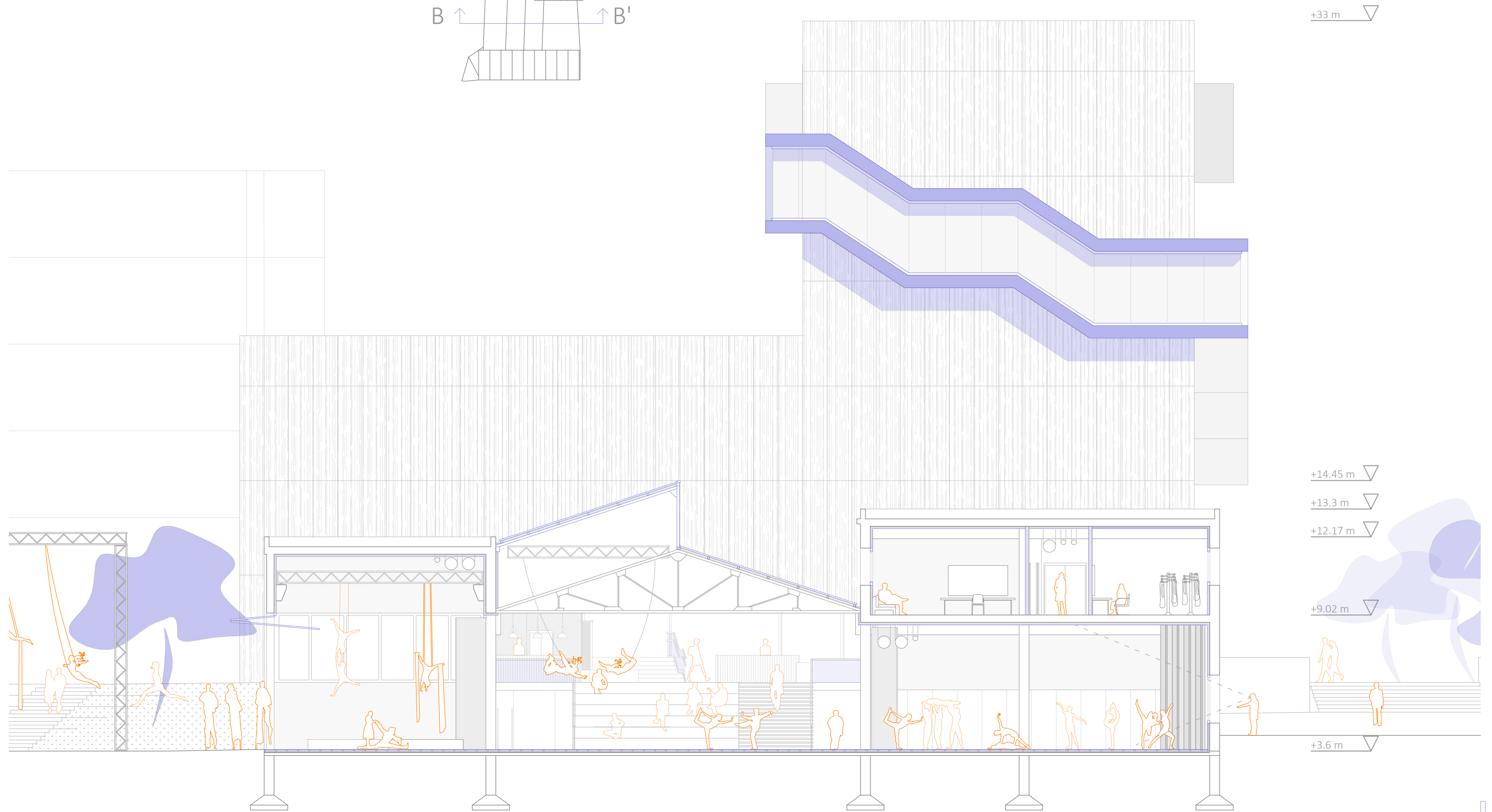
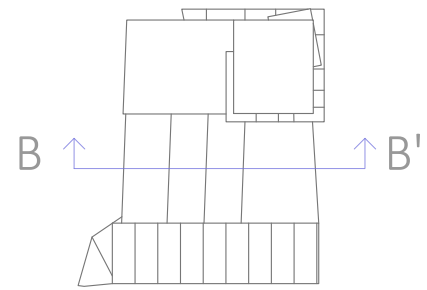
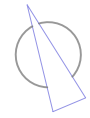
A B C D



AA'\_EBAKETA  
E: 1/150



BB'\_EBAKETA  
E: 1/150



+33 m

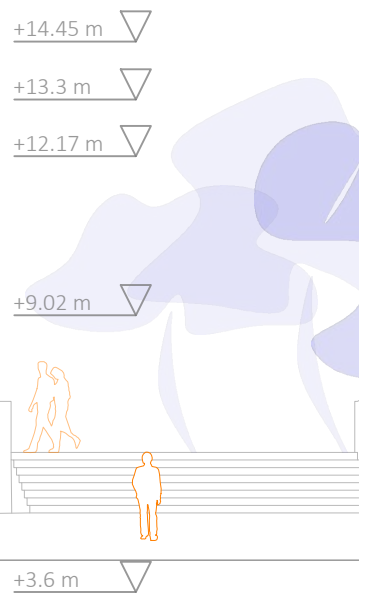
+14.45 m

+13.3 m

+12.17 m

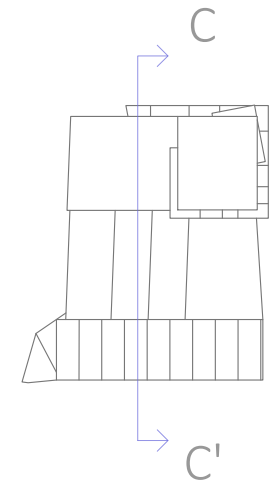
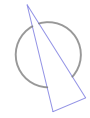
+9.02 m

+3.6 m



CC'\_EBAKETA

E: 1/150



+33 m

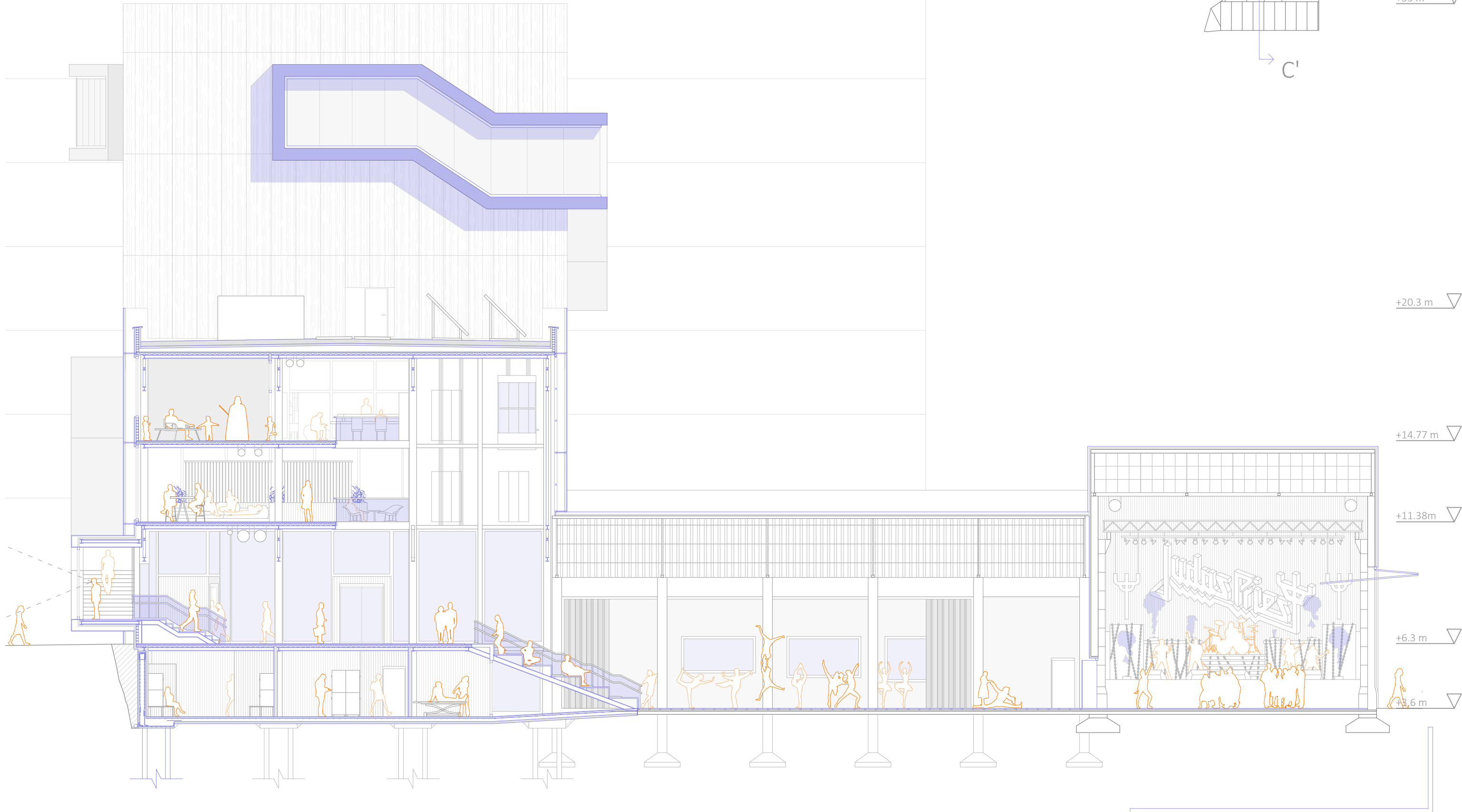
+20.3 m

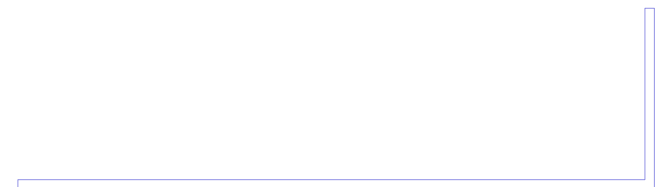
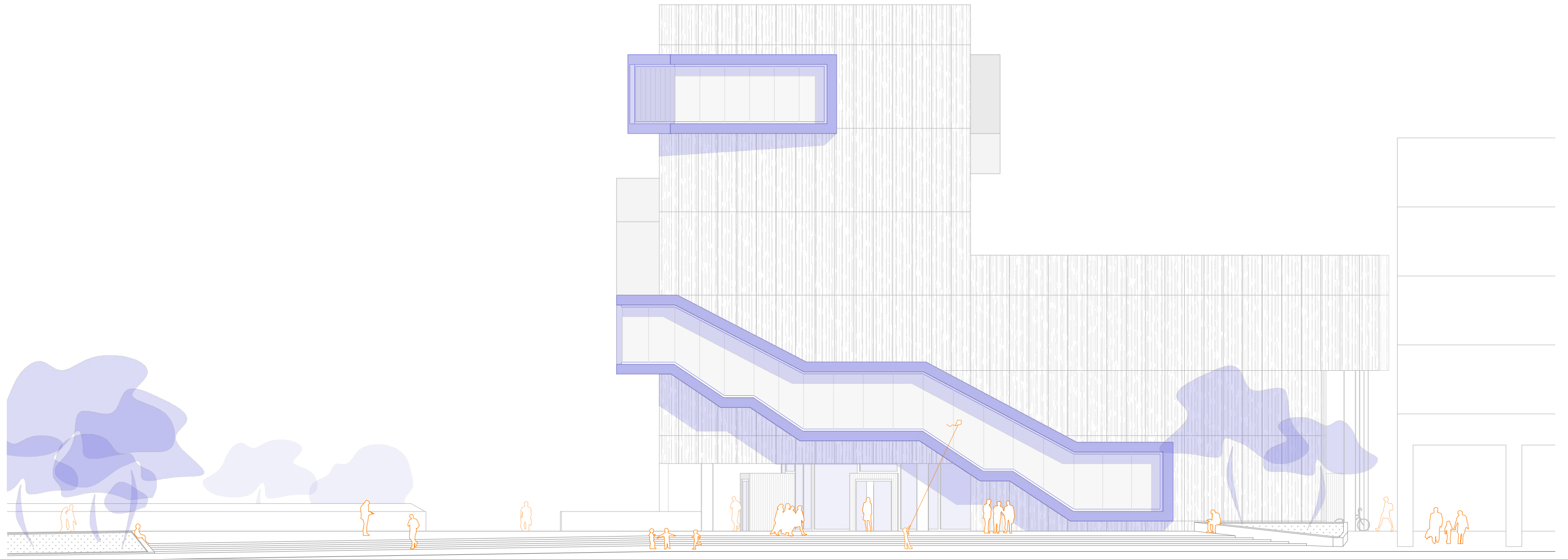
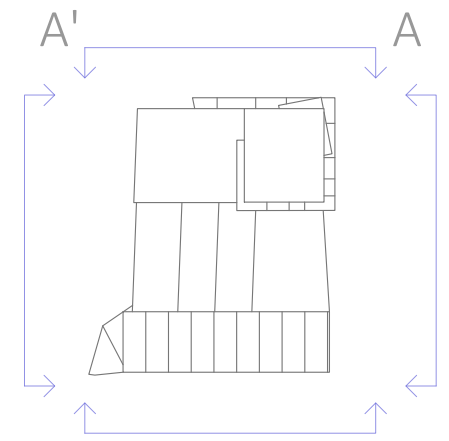
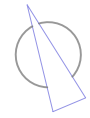
+14.77 m

+11.38m

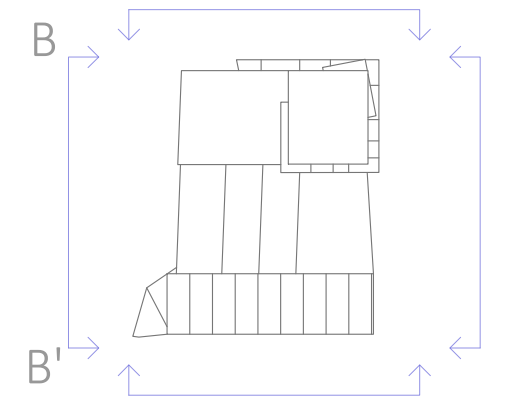
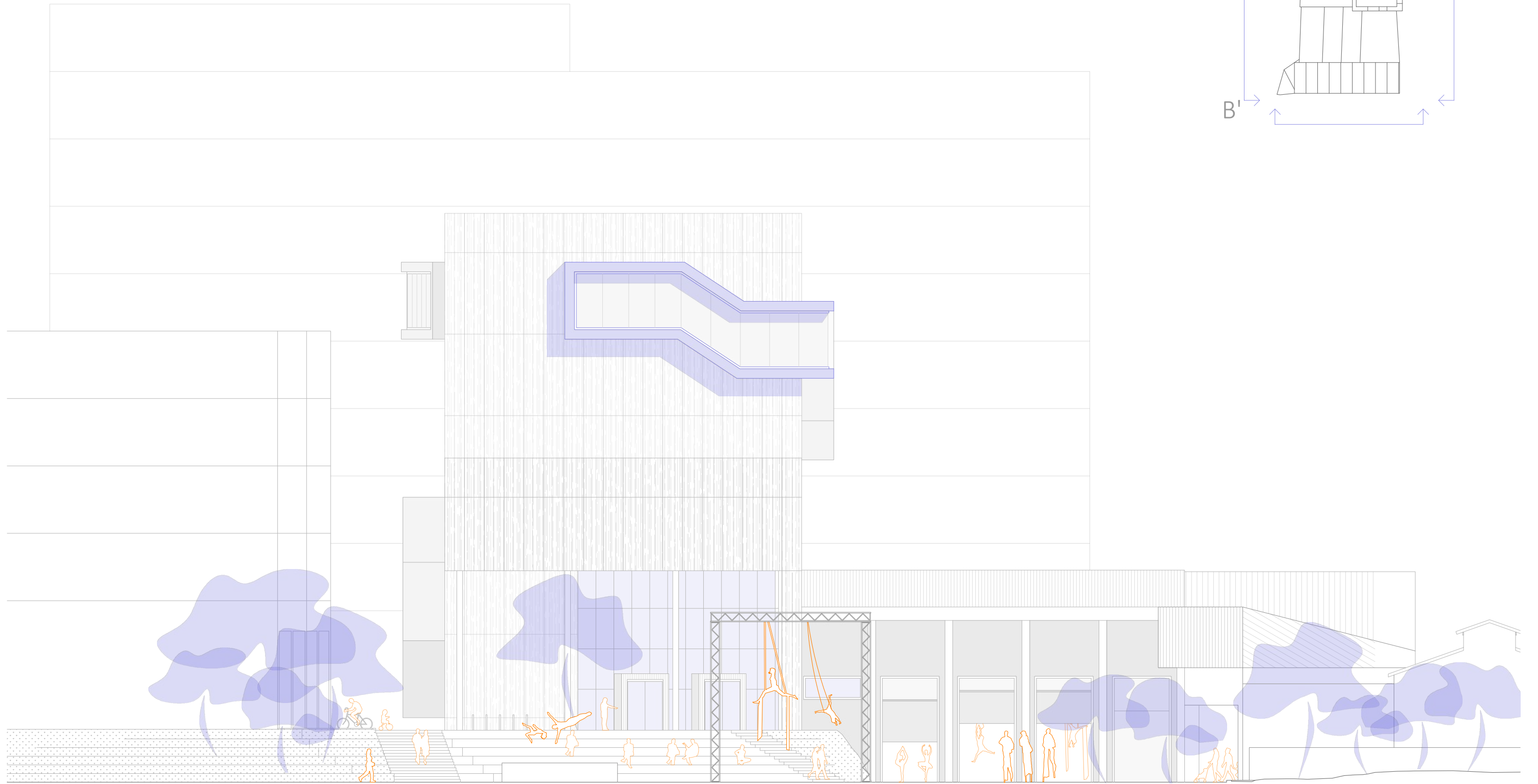
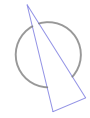
+6.3 m

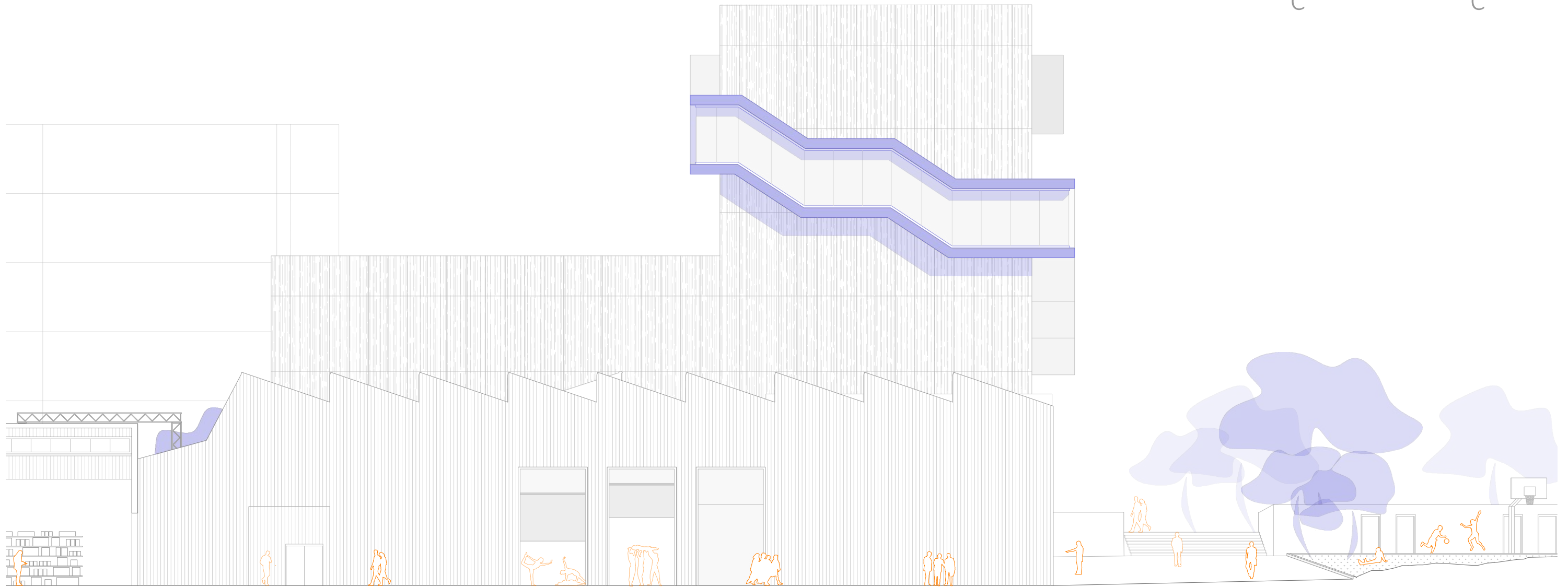
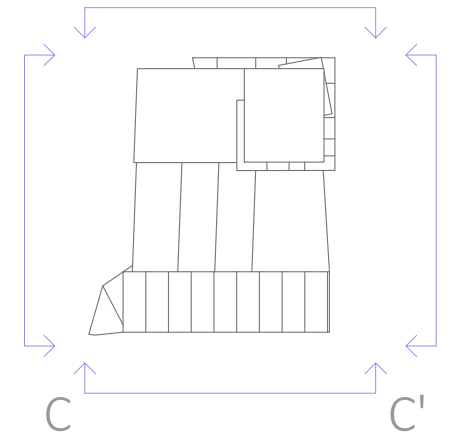
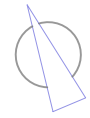
+3.6 m











DD'\_ALTXAERA  
E: 1/200

