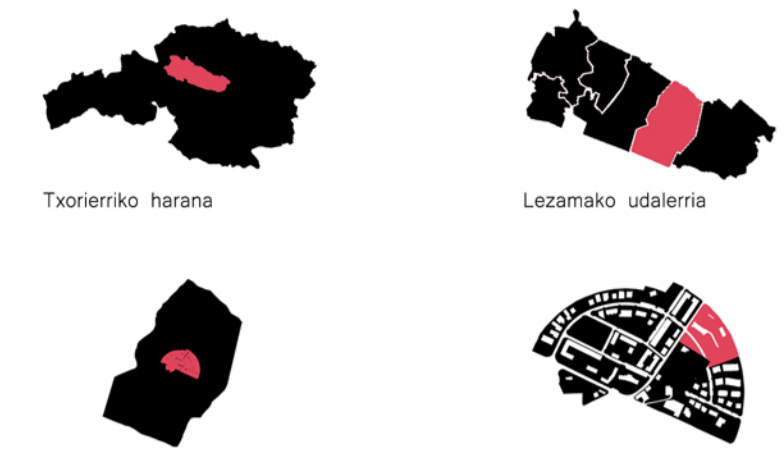


SINTESIA

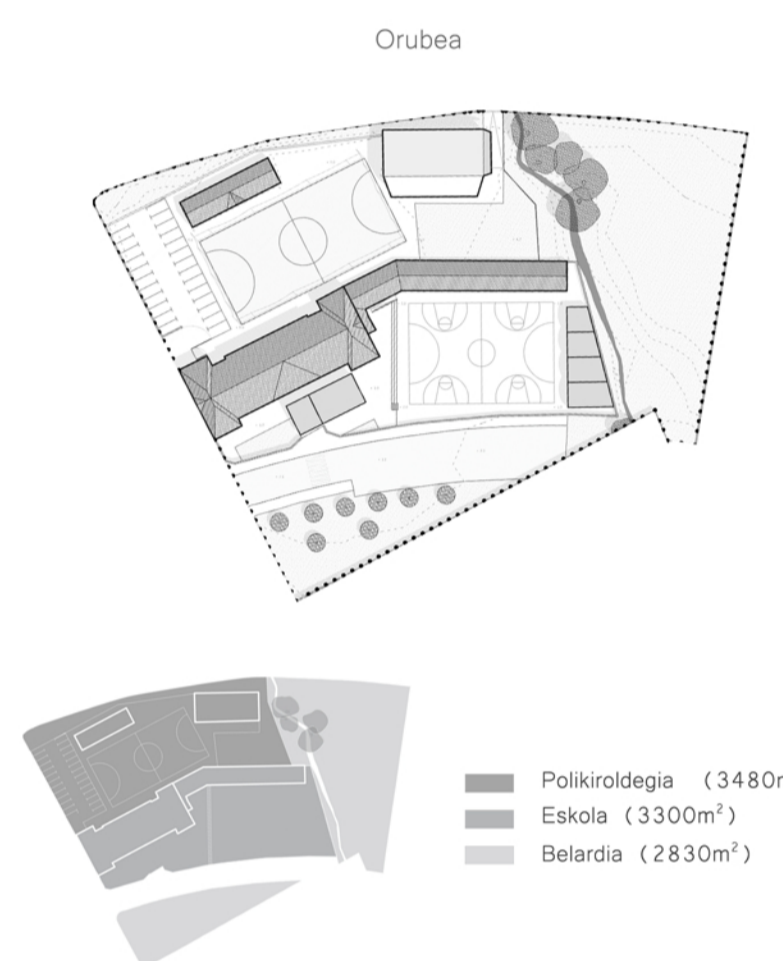
Ariketa honetan, Lezamako hezkuntza eta kirol ekipamenduetako lurraldearen berrantolaketara integratzen diren bitartez, herriak duen aisialdi urratsunari soluzioa eman nahi izan zaio. Beraziki maila urbanan garatutako proiektua da. Karpo espazioaren lanketa baten bitartez, gaur egun independenteki funtzionatzen dituzten 3 espazio publiko (lezamako eskola, polikirodegia eta hauen alboan dagoen landa hutsa), herriko aisigune foko nagusia bihurtu nahi dira, espazio bat bezala ulertuz.

Lurraldearen antolatzeaz gain, egoki funtzionatzen ez dituzten azpiegiturak ordezkatu egin dira, espazio publikoarentzako azpiegitura gisa irakurri daitezkeen eraikuntza berriak txertatuz.

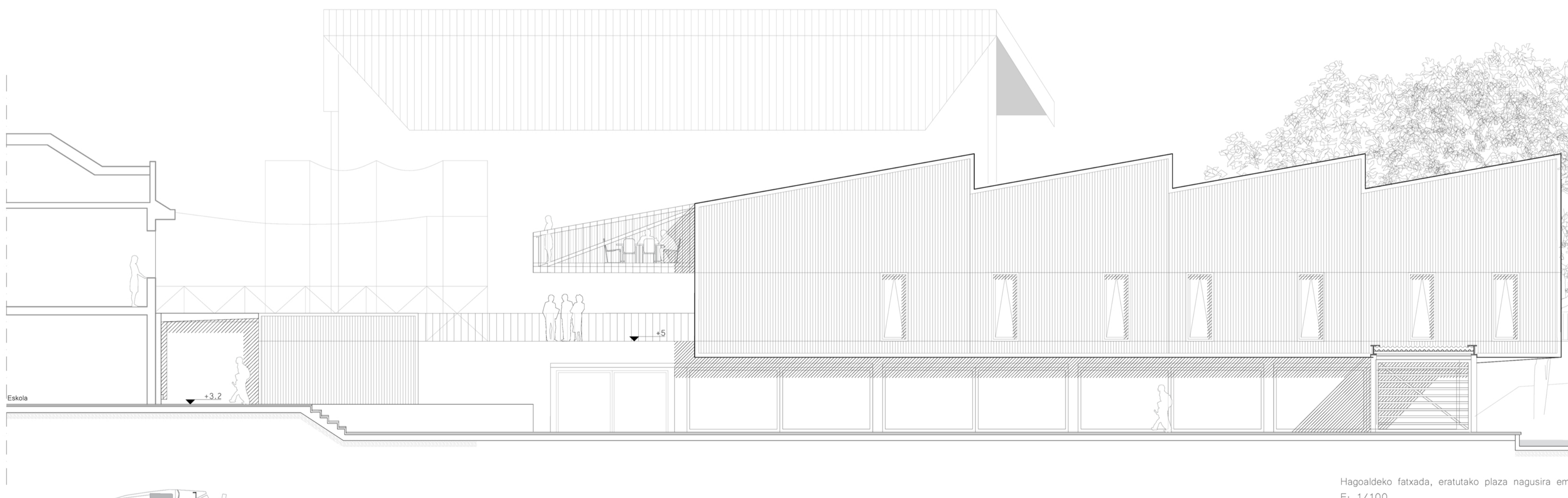
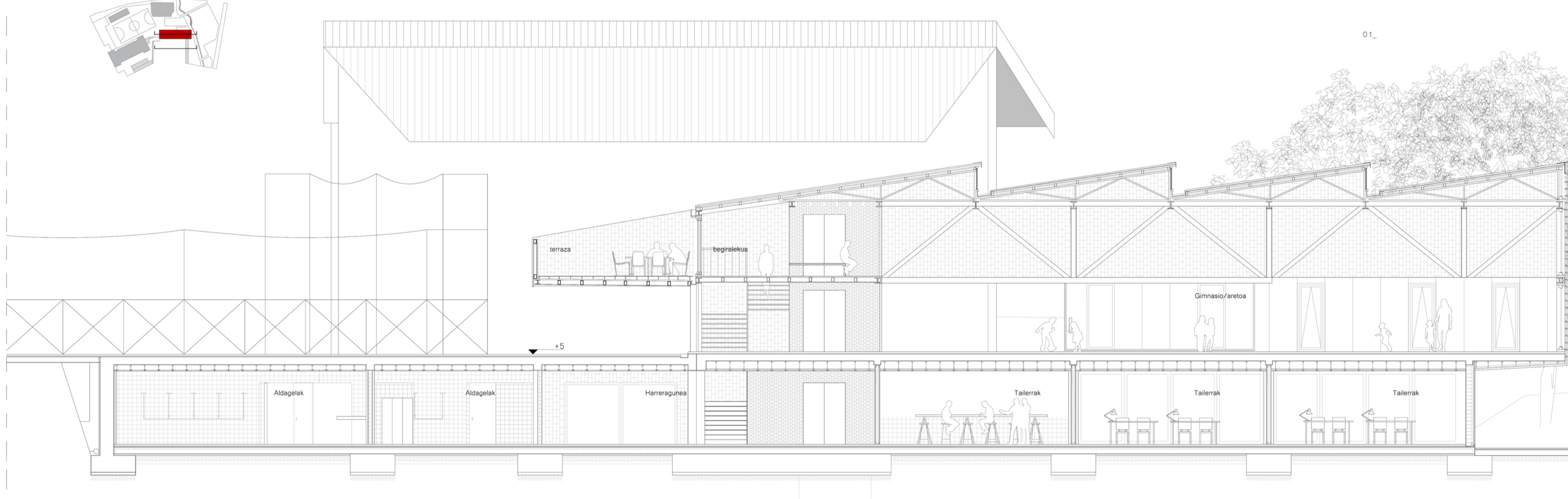


Ekipamendu eskasia dago herrian. Hiribildua uzara residentziala duten erakinez osatuta dago gehienbat. Diren ekipamenduetatik, frontoia, eskola eta polikirodegia soilik aisialdi bideratutak daude, eta gainera nahiko zaharkitak aurkitzen dira. Aisialdi eskaintza urria dela eta, Lezamako biztanleak, gazteak gehien bat, inguruko herrietara joaten dira bizitza egitera. Honek ondorioz, herria fustan ari da pixkanaka, bertan bizitzea zailduz.

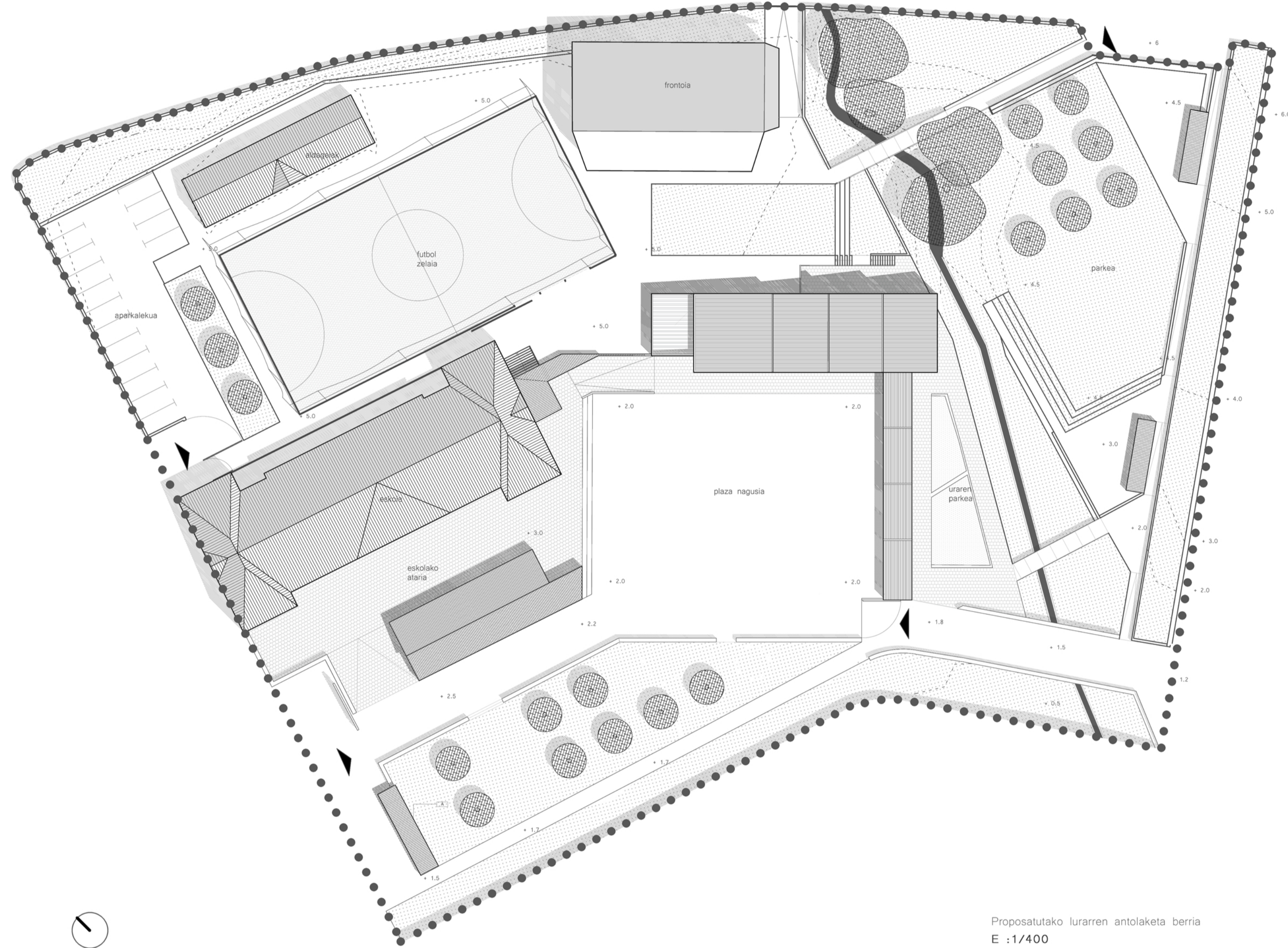
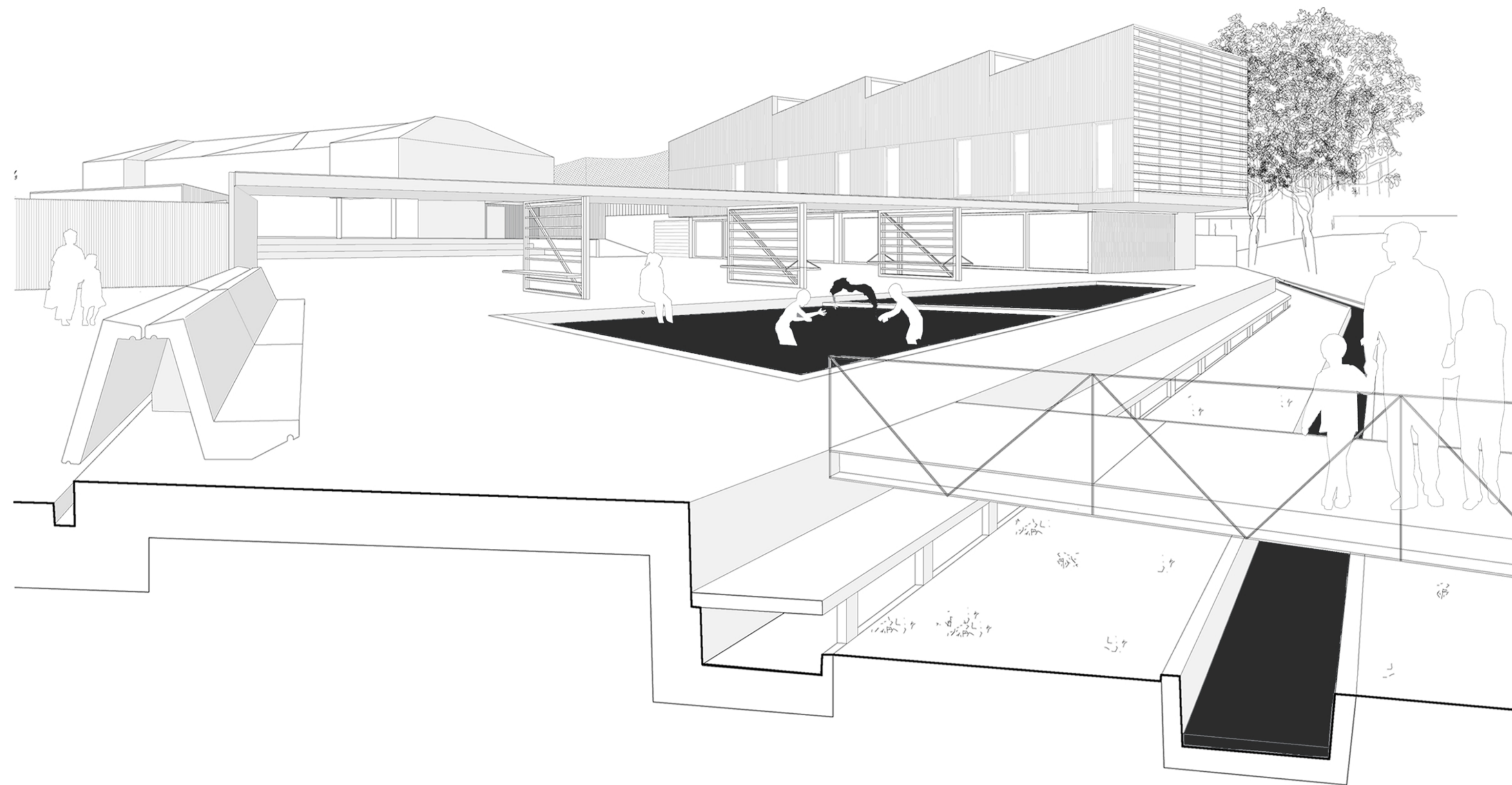
Beraz, proiektua herriaren aisialdi eskaintza handitzea izango du xede, herrietarako aisigune foko indartsu bat eratuz. Lezamako eskolaren orubea berrantolatzea erabaki da. Karpo espazioaren lanketa baten bitartez, orube honek dituen bertuteak indartu eta aktibitate berriak sartu nahi dira.



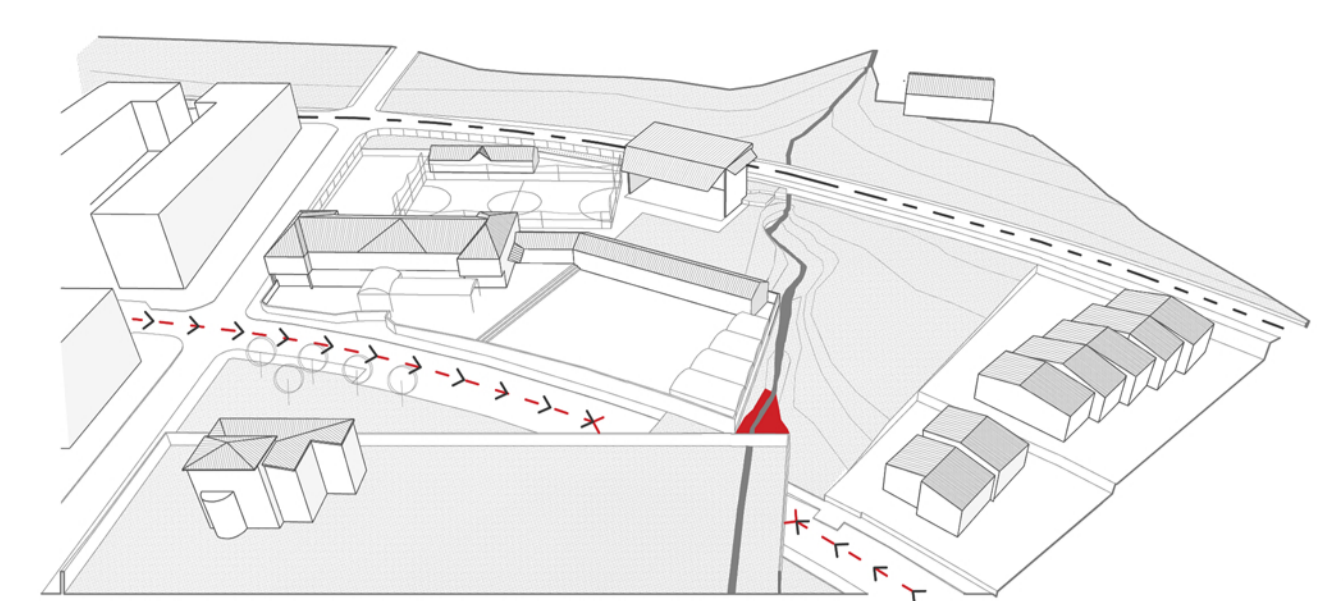
ERAIKIN NAGUSIA



LEZAMAKO ESKOLAREN BERRANTOLAPENA

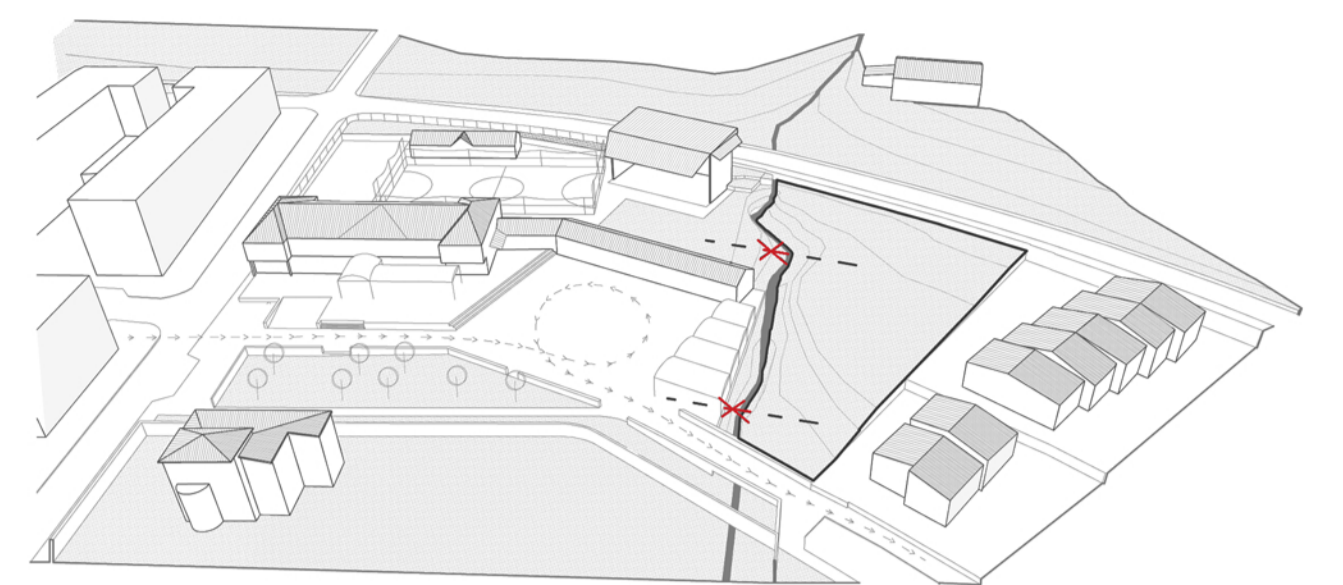


ORUBEAREN GARAPENA



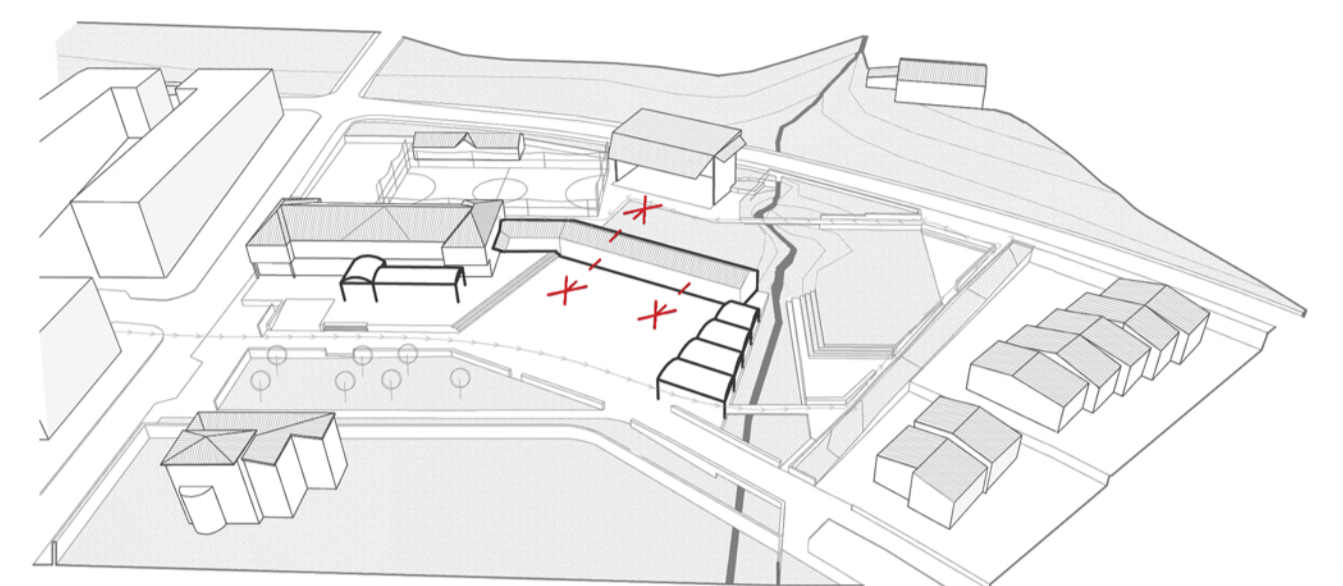
01\_ Eskola aurreko kalea osatzea

- Mari Loli Villak eratzten duen kalearen modaketa korporatu, herriari kale berri bat eratzuz.



02\_ Altxoko belardiaren lanketa eta integrazioa

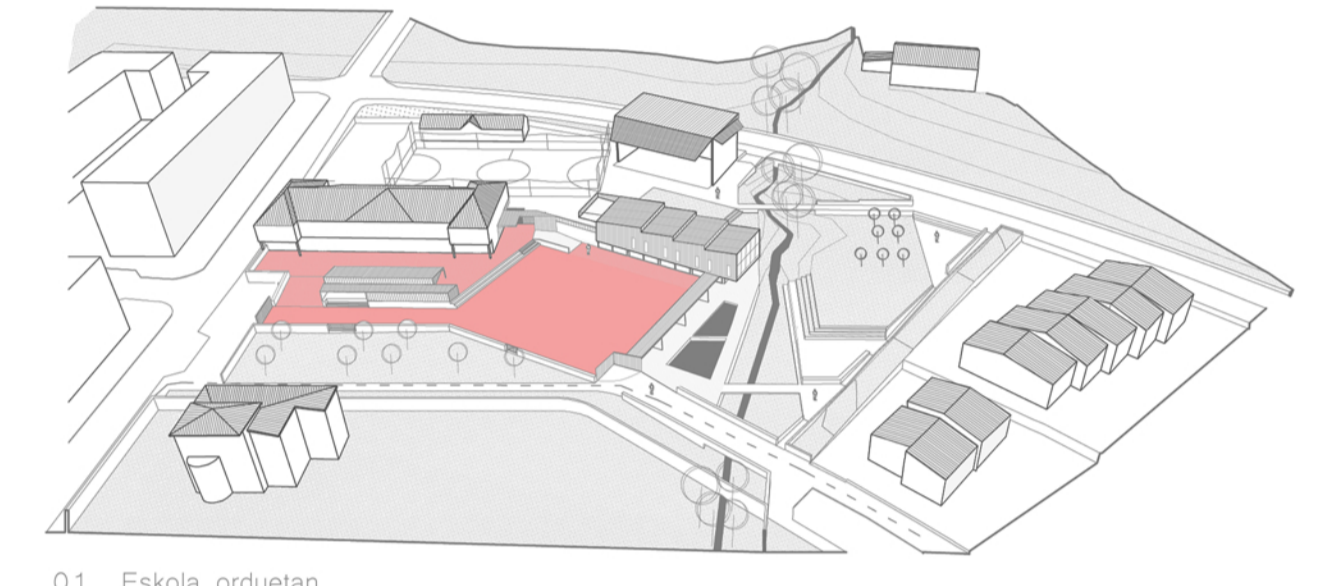
- Orubeari, plan orokorrean zehazten den bezala, parke izatera eman zaio, beste espazioek eskaintzen duten eredu pabimentatuak bereziz.



03\_ Elementu desberdinen ordezkapen estrategikoak

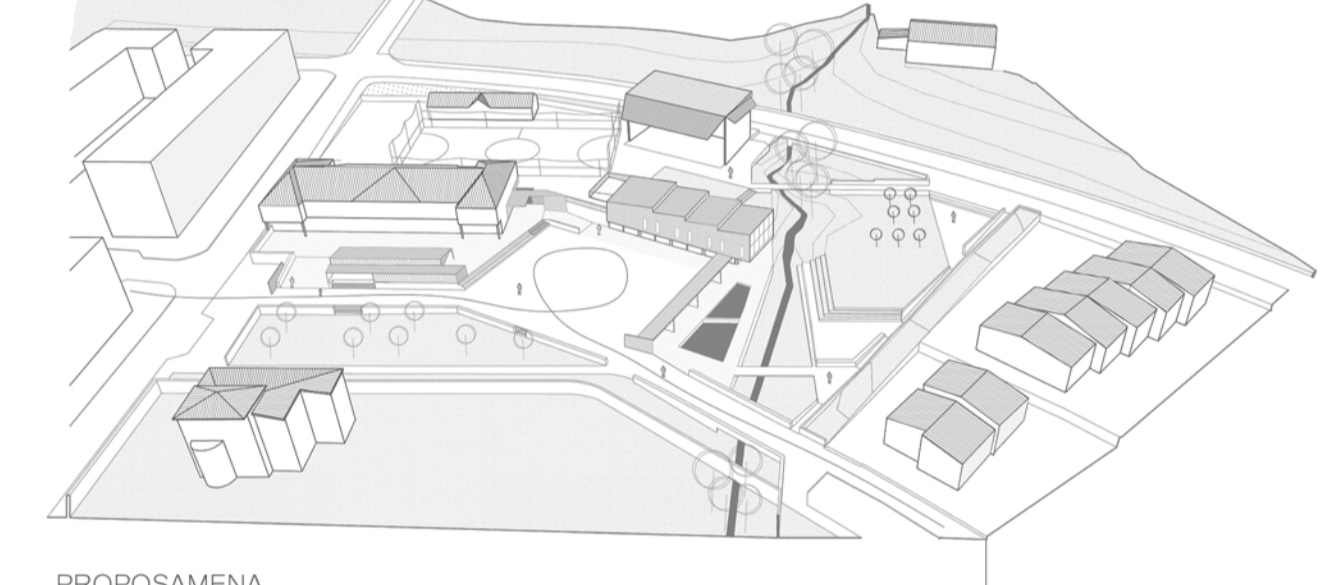
- Orubean aurkitzen diren zenbait elementu otzopu handia suposatzen dute prozesu bateragarri honetan:

- Gimnasioa
- Estalkiak



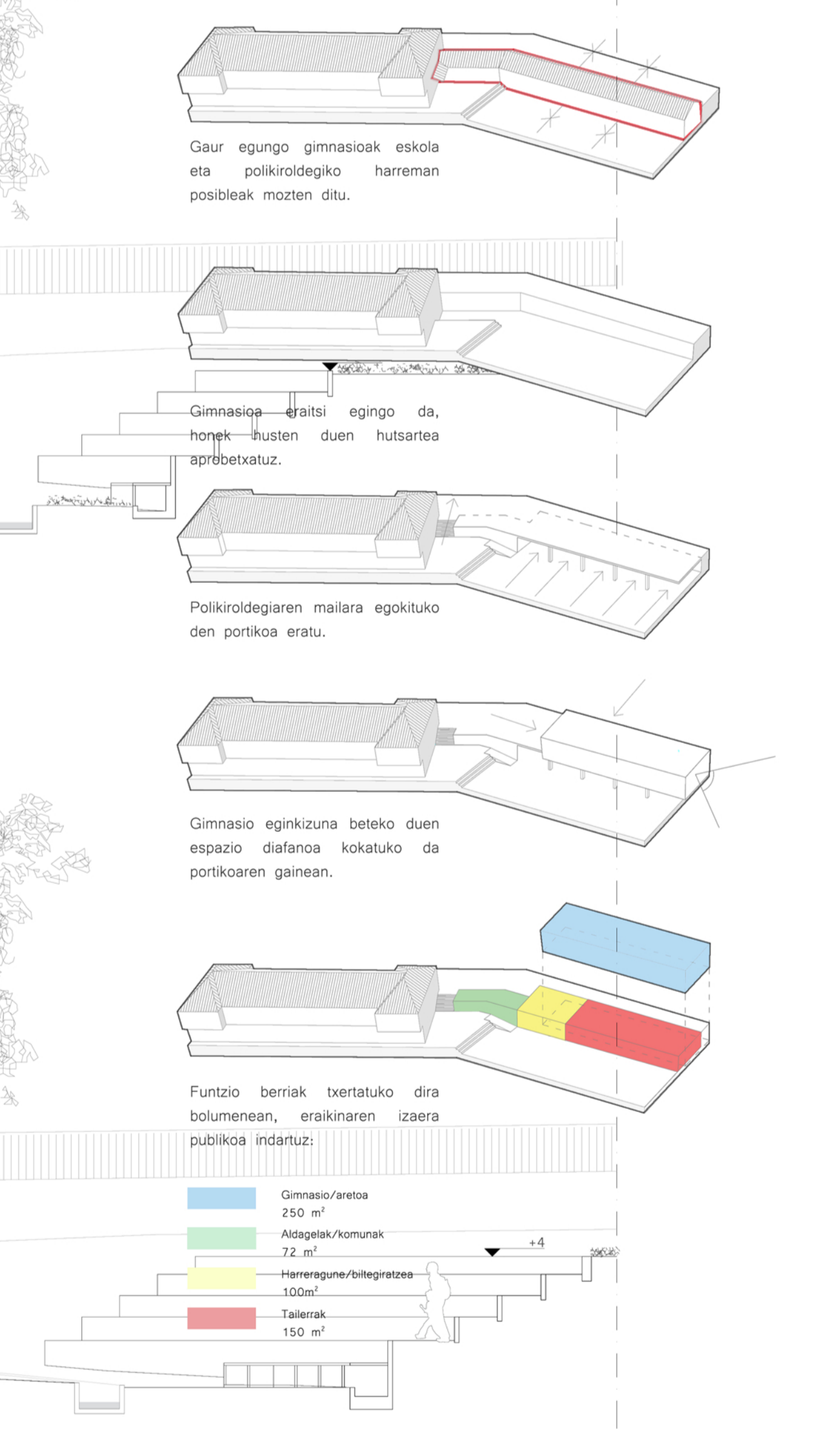
01\_ Eskola orduetan...

- Eskola funtzionamenduan dagoenean, honen patioa delimitatuko duen eremu bat zehaztu da, estrategikoki jarritako bi ate itxia eratzten dena. Eskola "urbanoa" eratztea da helburua.



PROPOSAMENA

ERAIKIN NAGUSIAREN GARAPENA



Gaur egungo gimnasioak eskola eta polikirodegiko haremaren posibilitateak moztzen ditu.

Gimnasioa erantsi egingo da, honetaz fustan duen hutsartea aprobetxatuz.

Polikirodegia malarra egokikatu den portikoa eratu.

Gimnasioa egokituz berritu duen espazioa erabilera publikoaren gaitasun.

Funtzio berriak txertatu dira bolumentean, erakintzen izazera publikoak indartuz:

- Gimnasio/erata 250 m²
- Altxoko/erata 72 m²
- Herri-erata/erata 100m²
- Talerak 150 m²